



# ПРАВИТЕЛЬСТВО ОРЕНБУРГСКОЙ ОБЛАСТИ

## ПОСТАНОВЛЕНИЕ

19.09.2019

г. Оренбург

№ 718-пп

Об утверждении границ охранных зон газораспределительных сетей и наложении ограничений на входящие в них земельные участки, расположенные на территории муниципального образования Домбаровский район Оренбургской области

В соответствии с Земельным кодексом Российской Федерации, постановлением Правительства Российской Федерации от 20 ноября 2000 года № 878 «Об утверждении Правил охраны газораспределительных сетей», постановлением Правительства Оренбургской области от 18 ноября 2011 года № 1112-п «О порядке утверждения границ охранных зон газораспределительных сетей и наложении ограничений (обременений) на входящие в них земельные участки», на основании заявления акционерного общества «Газпром газораспределение Оренбург» от 19 февраля 2019 года № (16)10-24/574 и сведений о границах охранных зон газораспределительных сетей объектов газоснабжения Правительство Оренбургской области **п о с т а н о в л я е т:**

1. Утвердить границы охранных зон газораспределительных сетей следующих объектов газоснабжения:

1) газопровод, ул. Щорса 60; п. Домбаровский; площадью 99 кв. метров (приложение № 1);

2) газопровод, ул. Щорса 67-2; п. Домбаровский; площадью 53 кв. метра (приложение № 2);

3) газопровод, ул. Щорса 71-1; п. Домбаровский; площадью 17 кв. метров (приложение № 3);

4) газопровод, ул. Щорса 72-2; п. Домбаровский; площадью 48 кв. метров (приложение № 4);

5) газопровод, ул. Щорса 73-1; п. Домбаровский; площадью 46 кв. метров (приложение № 5);

6) газопровод, ул. Щорса 73-2; п. Домбаровский; площадью 46 кв. метров (приложение № 6);

7) газопровод, ул. Щорса 74-1; п. Домбаровский; площадью 122 кв. метра (приложение № 7);

8) газопровод, ул. Щорса 74-2; п. Домбаровский; площадью 47 кв. метров (приложение № 8);

- 9) газопровод, ул. Щорса 79-1; п. Домбаровский; площадью 22 кв. метра (приложение № 9);
- 10) газопровод, ул. Щорса 81-1; п. Домбаровский; площадью 22 кв. метра (приложение № 10);
- 11) газопровод, ул. Щорса 81-2; п. Домбаровский; площадью 22 кв. метра (приложение № 11);
- 12) газопровод, ул. Щорса 84-2; п. Домбаровский; площадью 17 кв. метров (приложение № 12);
- 13) газопровод, ул. Щорса 88-2; п. Домбаровский; площадью 17 кв. метров (приложение № 13);
- 14) газопровод, ул. Щорса 90-1; п. Домбаровский; площадью 17 кв. метров (приложение № 14);
- 15) газопровод, ул. Пролетарская 16-18, Садовая 17-32; п. Домбаровский; площадью 1546 кв. метров (приложение № 15);
- 16) газопровод, Ул. Осипенко 49,51,53; п. Домбаровский; площадью 1304 кв. метра (приложение № 16);
- 17) газопровод, Ул. Южная - Халтурина; п. Домбаровский; площадью 2724 кв. метра (приложение № 17);
- 18) газопровод, ул. Железнодорожная, Володарского; п. Домбаровский; площадью 8628 кв. метров (приложение № 18);
- 19) газопровод, Ул. Северная; п. Домбаровский; площадью 2303 кв. метра (приложение № 19);
- 20) газопровод, ул. Набережная, Мирная; п. Домбаровский; площадью 576 кв. метров (приложение № 20).

2. Наложить в интересах акционерного общества «Газпром газораспределение Оренбург» (ИНН 5610010369, ОГРН 1025601022512) ограничения, установленные постановлением Правительства Российской Федерации от 20 ноября 2000 года № 878 «Об утверждении Правил охраны газораспределительных сетей», на земельные участки, входящие в охранные зоны, указанные в пункте 1 настоящего постановления.

Убытки, причиненные ограничением прав в связи с установлением охранных зон, указанных в пункте 1 настоящего постановления, подлежат возмещению в срок и порядке согласно статье 57.1 Земельного кодекса Российской Федерации.

3. Министерству природных ресурсов, экологии и имущественных отношений Оренбургской области направить копию настоящего постановления в установленном порядке в орган, осуществляющий государственный кадастровый учет и государственную регистрацию, для внесения сведений в Единый государственный реестр недвижимости.

4. Администрации муниципального образования Домбаровский поссовет Домбаровского района Оренбургской области в соответствии со статьей 33 Градостроительного кодекса Российской Федерации внести изменения в правила землепользования и застройки в связи с установлением охранных зон, указанных в пункте 1 настоящего постановления.

5. Рекомендовать администрации муниципального образования Домбаровский район Оренбургской области разместить информацию об охранных зонах, указанных в пункте 1 настоящего постановления, в государственных информационных системах обеспечения градостроительной деятельности и федеральной государственной информационной системе территориального планирования.

6. Контроль за исполнением настоящего постановления возложить на первого вице-губернатора – первого заместителя председателя Правительства Оренбургской области и вице-губернатора – заместителя председателя Правительства Оренбургской области по финансово-экономической политике.

7. Постановление вступает в силу по истечении десяти дней после его официального опубликования.

Губернатор –  
председатель Правительства



Д.В.Паслер

Приложение № 1  
к постановлению  
Правительства области  
от 19.09.2019 № 718-пп

Текстовое и графическое описание местоположения границ  
охранной зоны газораспределительной сети объекта газоснабжения  
газопровод, ул. Щорса 60; п. Домбаровский\*)

Сведения об охранной зоне

№ п/п	Характеристики охранной зоны	Описание характеристик
1	2	3
1.	Местоположение охранной зоны	Российская Федерация, Оренбургская область, район Домбаровский, поселок Домбаровский, охранная зона объекта газоснабжения газопровод, ул. Щорса 60; п. Домбаровский
2.	Площадь ± величина погрешности определения площади ( $P \pm \Delta P$ )	99 кв. метров ± 3 кв. метра
3.	Иные характеристики охранной зоны	на земельные участки, входящие в охранные зоны газораспределительных сетей, в целях предупреждения их повреждения или нарушения условий их нормальной эксплуатации налагаются ограничения (обременения) в соответствии с Правилами охраны газораспределительных сетей, утвержденными постановлением Правительства Российской Федерации от 20 ноября 2000 года № 878, которыми запрещается: а) строить объекты жилищно-гражданского и производственного назначения; б) сносить и реконструировать мосты, коллекторы, автомобильные и железные дороги с расположенными на них газораспределительными сетями без предварительного выноса этих газопроводов по согласованию с эксплуатационными организациями; в) разрушать берегоукрепительные

1	2	3
		<p>сооружения, водопропускные устройства, земляные и иные сооружения, предохраняющие газораспределительные сети от разрушений;</p> <p>г) перемещать, повреждать, засыпать и уничтожать опознавательные знаки, контрольно-измерительные пункты и другие устройства газораспределительных сетей;</p> <p>д) устраивать свалки и склады, разливать растворы кислот, солей, щелочей и других химически активных веществ;</p> <p>е) огораживать и перегораживать охранные зоны, препятствовать доступу персонала эксплуатационных организаций к газораспределительным сетям, проведению обслуживания и устранению повреждений газораспределительных сетей;</p> <p>ж) разводить огонь и размещать источники огня;</p> <p>з) рыть погребов, копать и обрабатывать почву сельскохозяйственными и мелиоративными орудиями и механизмами на глубину более 0,3 метра;</p> <p>и) открывать калитки и двери газорегуляторных пунктов, станций катодной и дренажной защиты, люки подземных колодцев, включать или отключать электроснабжение средств связи, освещения и систем телемеханики;</p> <p>к) набрасывать, приставлять и привязывать к опорам и надземным газопроводам, ограждениям и зданиям газораспределительных сетей посторонние предметы, лестницы, влезать на них;</p> <p>л) самовольно подключаться к газораспределительным сетям</p>

\*) Наименование объекта газоснабжения указано в соответствии со сведениями, содержащимися в государственном реестре опасных производственных объектов.

## Сведения о местоположении границ охранной зоны

Система координат: МСК – субъект 56				
Сведения о характерных точках границ охранной зоны				
обозначение характерных точек границы	координаты (метров)		метод определения координат и средняя квадратическая погрешность положения характерной точки (Mt) (метров)	описание закрепления точки
	X	Y		
1	2	3	4	5
1	315846.52	3406208.49	аналитический метод, 0.1	–
2	315835.89	3406230.79	аналитический метод, 0.1	–
3	315832.28	3406229.07	аналитический метод, 0.1	–
4	315842.91	3406206.77	аналитический метод, 0.1	–
1	315846.52	3406208.49	аналитический метод, 0.1	–

## Сведения о частях границ охранной зоны

Обозначение части границ		Описание прохождения части границ
от точки	до точки	
1	2	3
1	2	–
2	3	–
3	4	–
4	1	–

## План границ охранной зоны



Масштаб 1:500

Используемые условные знаки и обозначения:

— граница образуемой охранной зоны;

— ось газопровода;

— граница учтенного земельного участка (объекта капитального строительства);

• — характерная точка границы образуемой охранной зоны;

56:11:0101001 — номер кадастрового квартала;

56:11:0101001:1 — номер учтенного земельного участка (объекта капитального строительства) в кадастровом квартале;

1 — номер характерной точки границы образуемой охранной зоны.

Приложение № 2  
к постановлению  
Правительства области  
от 19.09.2019 № 718-пп

Текстовое и графическое описание местоположения границ охранной зоны газораспределительной сети объекта газоснабжения газопровод, ул. Щорса 67-2; п. Домбаровский<sup>\*)</sup>

Сведения об охранной зоне

№ п/п	Характеристики охранной зоны	Описание характеристик
1	2	3
1.	Местоположение охранной зоны	Российская Федерация, Оренбургская область, район Домбаровский, поселок Домбаровский, охранная зона объекта газоснабжения газопровод, ул. Щорса 67-2; п. Домбаровский
2.	Площадь ± величина погрешности определения площади (P ± ΔP)	53 кв. метра ± 3 кв. метра
3.	Иные характеристики охранной зоны	на земельные участки, входящие в охранные зоны газораспределительных сетей, в целях предупреждения их повреждения или нарушения условий их нормальной эксплуатации налагаются ограничения (обременения) в соответствии с Правилами охраны газораспределительных сетей, утвержденными постановлением Правительства Российской Федерации от 20 ноября 2000 года № 878, которыми запрещается: а) строить объекты жилищно-гражданского и производственного назначения; б) сносить и реконструировать мосты, коллекторы, автомобильные и железные дороги с расположенными на них газораспределительными сетями без предварительного выноса этих газопроводов по согласованию с эксплуатационными организациями; в) разрушать берегоукрепительные сооружения, водопропускные устройства,

1	2	3
		<p>земляные и иные сооружения, предохраняющие газораспределительные сети от разрушений;</p> <p>г) перемещать, повреждать, засыпать и уничтожать опознавательные знаки, контрольно-измерительные пункты и другие устройства газораспределительных сетей;</p> <p>д) устраивать свалки и склады, разливать растворы кислот, солей, щелочей и других химически активных веществ;</p> <p>е) огораживать и перегораживать охранные зоны, препятствовать доступу персонала эксплуатационных организаций к газораспределительным сетям, проведению обслуживания и устранению повреждений газораспределительных сетей;</p> <p>ж) разводить огонь и размещать источники огня;</p> <p>з) рыть погреба, копать и обрабатывать почву сельскохозяйственными и мелиоративными орудиями и механизмами на глубину более 0,3 метра;</p> <p>и) открывать калитки и двери газорегуляторных пунктов, станций катодной и дренажной защиты, люки подземных колодцев, включать или отключать электроснабжение средств связи, освещения и систем телемеханики;</p> <p>к) набрасывать, приставлять и привязывать к опорам и надземным газопроводам, ограждениям и зданиям газораспределительных сетей посторонние предметы, лестницы, влезать на них;</p> <p>л) самовольно подключаться к газораспределительным сетям</p>

\*) Наименование объекта газоснабжения указано в соответствии со сведениями, содержащимися в государственном реестре опасных производственных объектов.

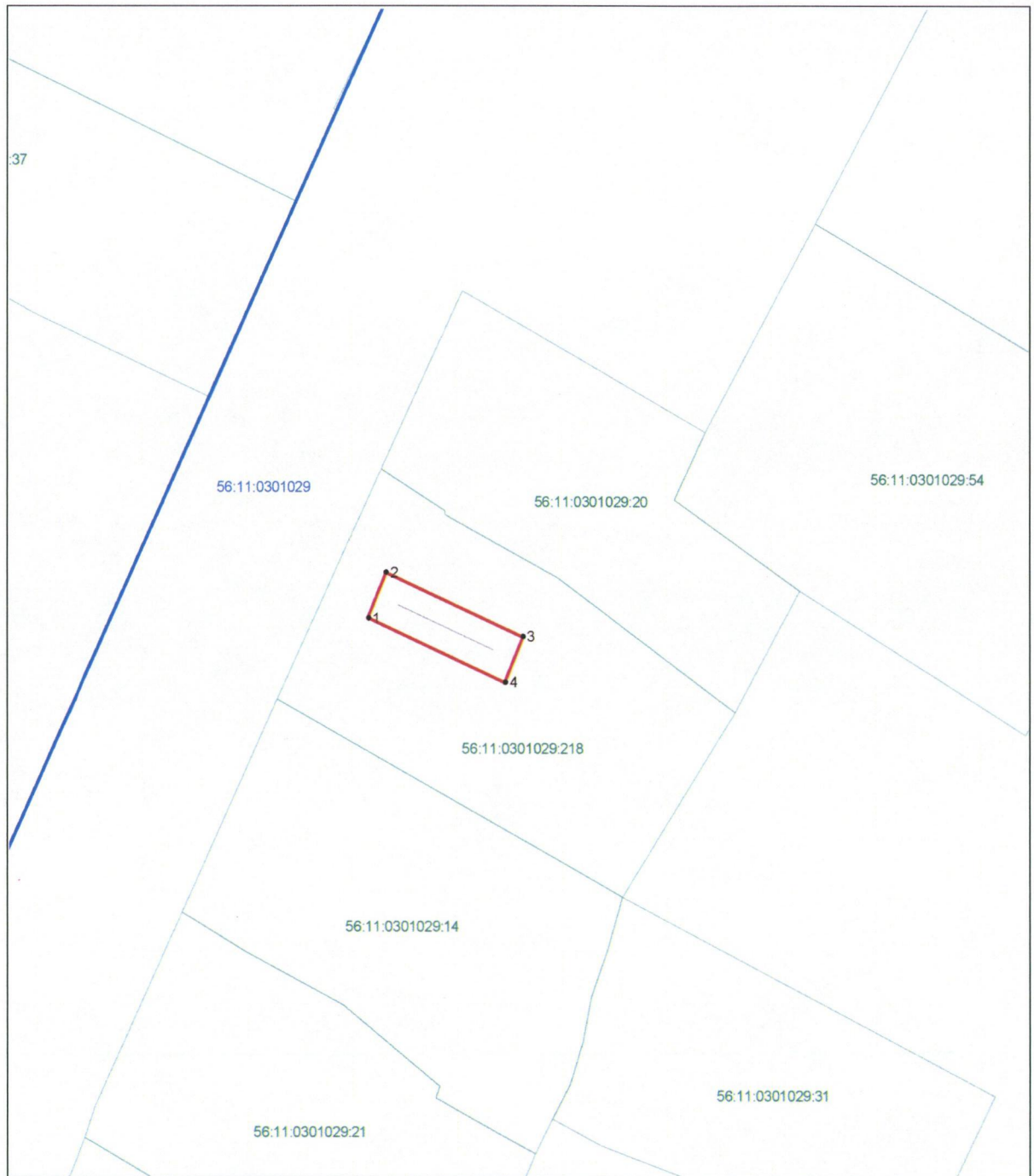
## Сведения о местоположении границ охранной зоны

Система координат: МСК – субъект 56				
Сведения о характерных точках границ охранной зоны				
обозначение характерных точек границы	координаты (метров)		метод определения координат и средняя квадратическая погрешность положения характерной точки (Mt) (метров)	описание закрепления точки
	X	Y		
1	2	3	4	5
1	315651.49	3406168.44	аналитический метод, 0.1	–
2	315655.16	3406170.04	аналитический метод, 0.1	–
3	315649.92	3406182.09	аналитический метод, 0.1	–
4	315646.25	3406180.50	аналитический метод, 0.1	–
1	315651.49	3406168.44	аналитический метод, 0.1	–

## Сведения о частях границ охранной зоны

Обозначение части границ		Описание прохождения части границ
от точки	до точки	
1	2	3
1	2	–
2	3	–
3	4	–
4	1	–

## План границ охранной зоны



Масштаб 1:500

Используемые условные знаки и обозначения:

— граница образуемой охранной зоны;

— ось газопровода;

— граница учтенного земельного участка (объекта капитального строительства);

• — характерная точка границы образуемой охранной зоны;

56:11:0101001 — номер кадастрового квартала;

56:11:0101001:1 — номер учтенного земельного участка (объекта капитального строительства) в кадастровом квартале;

1 — номер характерной точки границы образуемой охранной зоны.

Приложение № 3  
к постановлению  
Правительства области  
от 19.09.2019 № 718-пп

Текстовое и графическое описание местоположения границ охранной зоны газораспределительной сети объекта газоснабжения газопровод, ул. Щорса 71-1; п. Домбаровский<sup>\*)</sup>

Сведения об охранной зоне

№ п/п	Характеристики охранной зоны	Описание характеристик
1	2	3
1.	Местоположение охранной зоны	Российская Федерация, Оренбургская область, район Домбаровский, поселок Домбаровский, охранная зона объекта газоснабжения газопровод, ул. Щорса 71-1; п. Домбаровский
2.	Площадь $\pm$ величина погрешности определения площади ( $P \pm \Delta P$ )	17 кв. метров $\pm$ 1 кв. метр
3.	Иные характеристики охранной зоны	на земельные участки, входящие в охранные зоны газораспределительных сетей, в целях предупреждения их повреждения или нарушения условий их нормальной эксплуатации налагаются ограничения (обременения) в соответствии с Правилами охраны газораспределительных сетей, утвержденными постановлением Правительства Российской Федерации от 20 ноября 2000 года № 878, которыми запрещается: а) строить объекты жилищно-гражданского и производственного назначения; б) сносить и реконструировать мосты, коллекторы, автомобильные и железные дороги с расположенными на них газораспределительными сетями без предварительного выноса этих газопроводов по согласованию с эксплуатационными организациями; в) разрушать берегоукрепительные сооружения, водопропускные устройства,

1	2	3
		<p>земляные и иные сооружения, предохраняющие газораспределительные сети от разрушений;</p> <p>г) перемещать, повреждать, засыпать и уничтожать опознавательные знаки, контрольно-измерительные пункты и другие устройства газораспределительных сетей;</p> <p>д) устраивать свалки и склады, разливать растворы кислот, солей, щелочей и других химически активных веществ;</p> <p>е) огораживать и перегораживать охранные зоны, препятствовать доступу персонала эксплуатационных организаций к газораспределительным сетям, проведению обслуживания и устранению повреждений газораспределительных сетей;</p> <p>ж) разводить огонь и размещать источники огня;</p> <p>з) рыть погреба, копать и обрабатывать почву сельскохозяйственными и мелиоративными орудиями и механизмами на глубину более 0,3 метра;</p> <p>и) открывать калитки и двери газорегуляторных пунктов, станций катодной и дренажной защиты, люки подземных колодцев, включать или отключать электроснабжение средств связи, освещения и систем телемеханики;</p> <p>к) набрасывать, приставлять и привязывать к опорам и надземным газопроводам, ограждениям и зданиям газораспределительных сетей посторонние предметы, лестницы, влезать на них;</p> <p>л) самовольно подключаться к газораспределительным сетям</p>

\*) Наименование объекта газоснабжения указано в соответствии со сведениями, содержащимися в государственном реестре опасных производственных объектов.

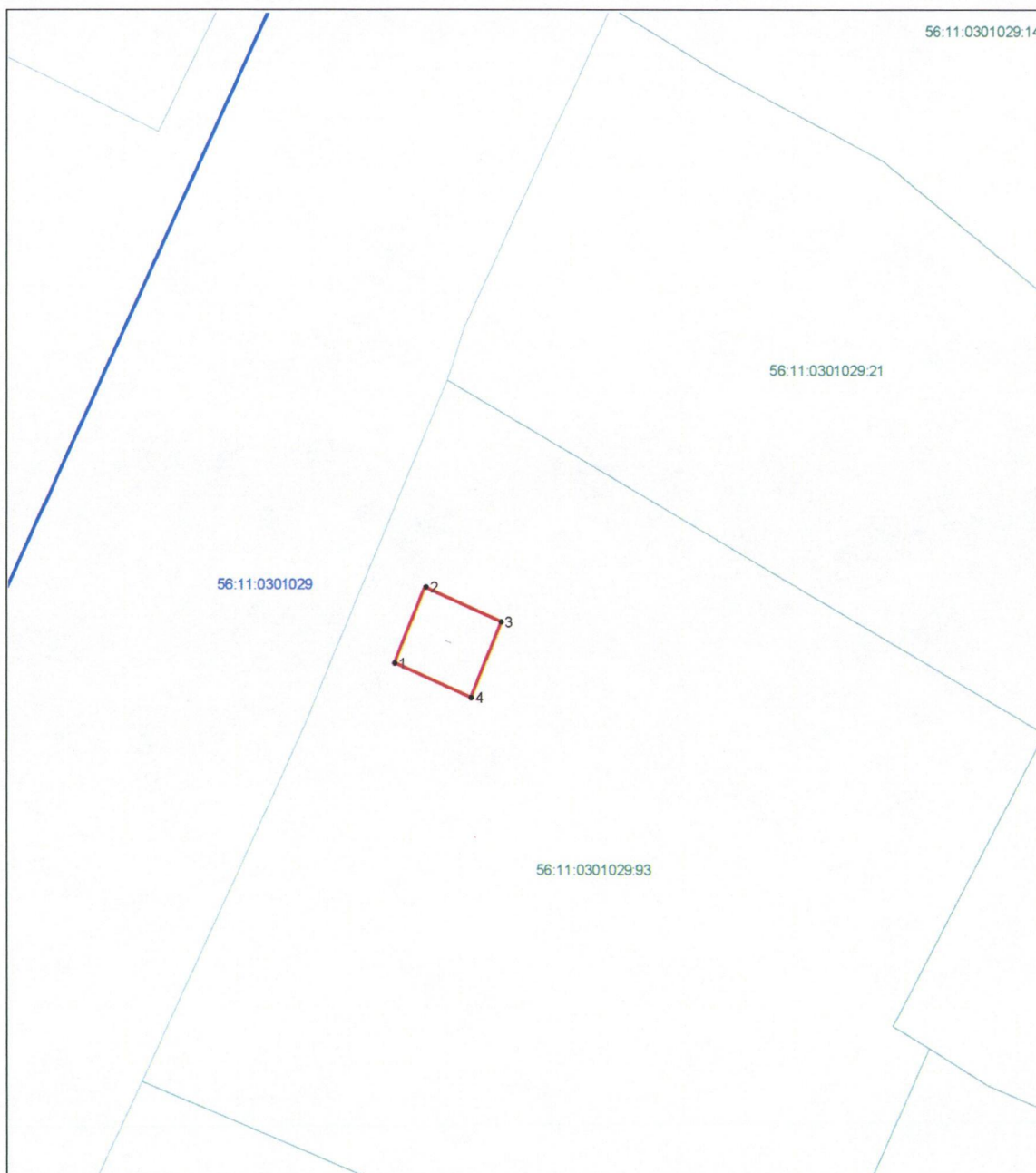
## Сведения о местоположении границ охранной зоны

Система координат: МСК – субъект 56				
Сведения о характерных точках границ охранной зоны				
обозначение характерных точек границы	координаты (метров)		метод определения координат и средняя квадратическая погрешность положения характерной точки (Mt) (метров)	описание закрепления точки
	X	Y		
1	2	3	4	5
1	315595.53	3406140.76	аналитический метод, 0.1	–
2	315599.22	3406142.33	аналитический метод, 0.1	–
3	315597.52	3406146.29	аналитический метод, 0.1	–
4	315593.83	3406144.72	аналитический метод, 0.1	–
1	315595.53	3406140.76	аналитический метод, 0.1	–

## Сведения о частях границ охранной зоны

Обозначение части границ		Описание прохождения части границ
от точки	до точки	
1	2	3
1	2	–
2	3	–
3	4	–
4	1	–

## План границ охранной зоны



Масштаб 1:300

Используемые условные знаки и обозначения:

— граница образуемой охранной зоны;

— ось газопровода;

— граница учтенного земельного участка (объекта капитального строительства);

• — характерная точка границы образуемой охранной зоны;

56:11:0101001 — номер кадастрового квартала;

56:11:0101001:1 — номер учтенного земельного участка (объекта капитального строительства) в кадастровом квартале;

1 — номер характерной точки границы образуемой охранной зоны.

Приложение № 4  
к постановлению  
Правительства области  
от 19.09.2019 № 718-пп

Текстовое и графическое описание местоположения границ  
охранной зоны газораспределительной сети объекта газоснабжения  
газопровод, ул. Щорса 72-2; п. Домбаровский<sup>\*)</sup>

Сведения об охранной зоне

№ п/п	Характеристики охранной зоны	Описание характеристик
1	2	3
1.	Местоположение охранной зоны	Российская Федерация, Оренбургская область, район Домбаровский, поселок Домбаровский, охранная зона объекта газоснабжения газопровод, ул. Щорса 72-2; п. Домбаровский
2.	Площадь ± величина погрешности определения площади (Р ± ΔР)	48 кв. метров ± 2 кв. метра
3.	Иные характеристики охранной зоны	на земельные участки, входящие в охранные зоны газораспределительных сетей, в целях предупреждения их повреждения или нарушения условий их нормальной эксплуатации налагаются ограничения (обременения) в соответствии с Правилами охраны газораспределительных сетей, утвержденными постановлением Правительства Российской Федерации от 20 ноября 2000 года № 878, которыми запрещается: а) строить объекты жилищно-гражданского и производственного назначения; б) сносить и реконструировать мосты, коллекторы, автомобильные и железные дороги с расположенными на них газораспределительными сетями без предварительного выноса этих газопроводов по согласованию с эксплуатационными организациями; в) разрушать берегоукрепительные сооружения, водопропускные устройства,

1	2	3
		<p>земляные и иные сооружения, предохраняющие газораспределительные сети от разрушений;</p> <p>г) перемещать, повреждать, засыпать и уничтожать опознавательные знаки, контрольно-измерительные пункты и другие устройства газораспределительных сетей;</p> <p>д) устраивать свалки и склады, разливать растворы кислот, солей, щелочей и других химически активных веществ;</p> <p>е) огораживать и перегораживать охранные зоны, препятствовать доступу персонала эксплуатационных организаций к газораспределительным сетям, проведению обслуживания и устранению повреждений газораспределительных сетей;</p> <p>ж) разводить огонь и размещать источники огня;</p> <p>з) рыть погребов, копать и обрабатывать почву сельскохозяйственными и мелиоративными орудиями и механизмами на глубину более 0,3 метра;</p> <p>и) открывать калитки и двери газорегуляторных пунктов, станций катодной и дренажной защиты, люки подземных колодцев, включать или отключать электроснабжение средств связи, освещения и систем телемеханики;</p> <p>к) набрасывать, приставлять и привязывать к опорам и надземным газопроводам, ограждениям и зданиям газораспределительных сетей посторонние предметы, лестницы, влезать на них;</p> <p>л) самовольно подключаться к газораспределительным сетям</p>

\*) Наименование объекта газоснабжения указано в соответствии со сведениями, содержащимися в государственном реестре опасных производственных объектов.

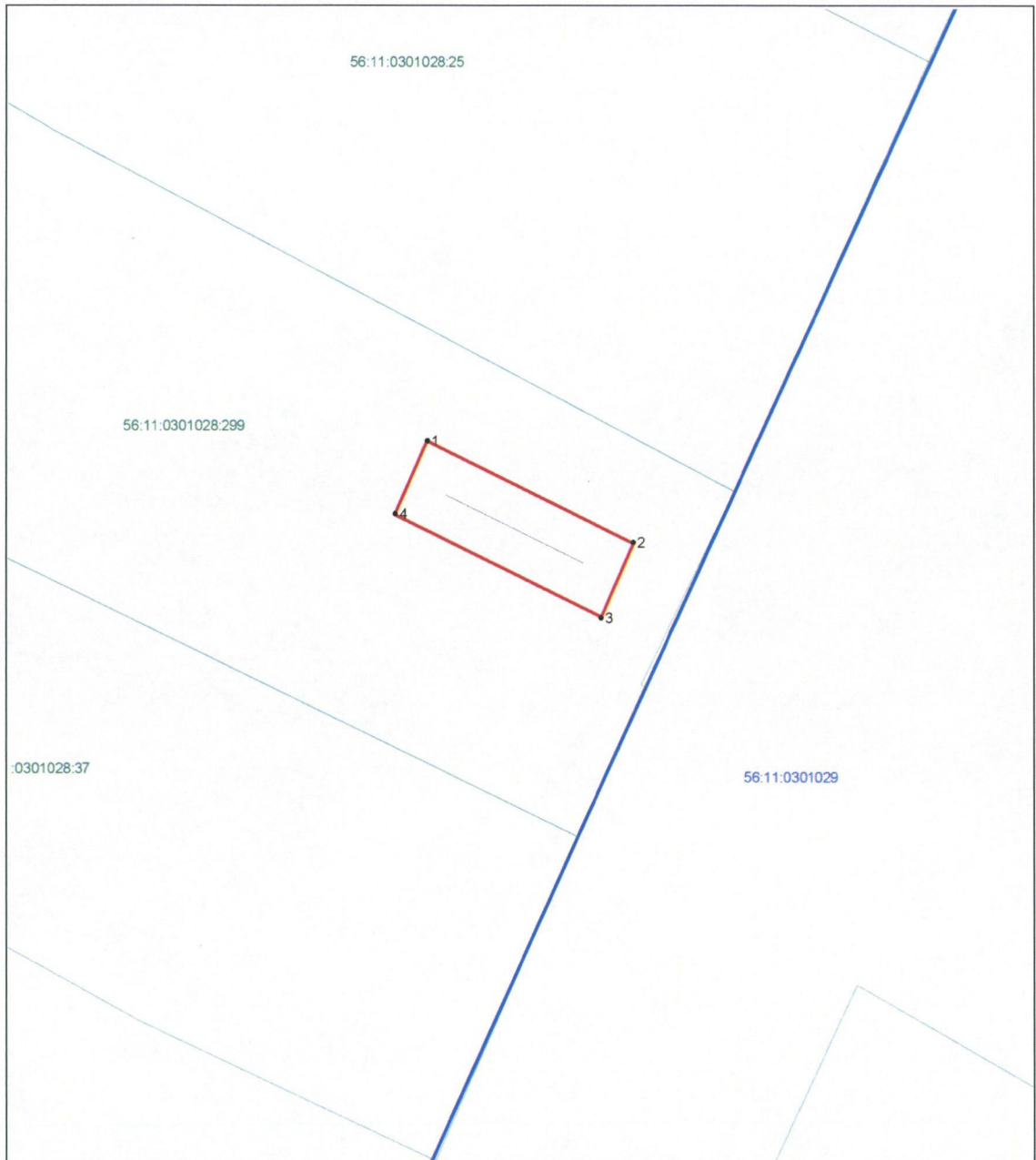
## Сведения о местоположении границ охранной зоны

Система координат: МСК – субъект 56				
Сведения о характерных точках границ охранной зоны				
обозначение характерных точек границы	координаты (метров)		метод определения координат и средняя квадратическая погрешность положения характерной точки (Mt) (метров)	описание закрепления точки
	X	Y		
1	2	3	4	5
1	315704.82	3406154.18	аналитический метод, 0.1	–
2	315699.77	3406165.04	аналитический метод, 0.1	–
3	315696.14	3406163.35	аналитический метод, 0.1	–
4	315701.19	3406152.49	аналитический метод, 0.1	–
1	315704.82	3406154.18	аналитический метод, 0.1	–

## Сведения о частях границ охранной зоны

Обозначение части границ		Описание прохождения части границ
от точки	до точки	
1	2	3
1	2	–
2	3	–
3	4	–
4	1	–

## План границ охранной зоны



Масштаб 1:300

Используемые условные знаки и обозначения:

— граница образуемой охранной зоны;

— ось газопровода;

— граница учтенного земельного участка (объекта капитального строительства);

• — характерная точка границы образуемой охранной зоны;

56:11:0101001 — номер кадастрового квартала;

56:11:0101001:1 — номер учтенного земельного участка (объекта капитального строительства) в кадастровом квартале;

1 — номер характерной точки границы образуемой охранной зоны.

Приложение № 5  
к постановлению  
Правительства области  
от 19.09.2019 № 718-пр

Текстовое и графическое описание местоположения границ охранной зоны газораспределительной сети объекта газоснабжения газопровод, ул. Щорса 73-1; п. Домбаровский<sup>\*)</sup>

Сведения об охранной зоне

№ п/п	Характеристики охранной зоны	Описание характеристик
1	2	3
1.	Местоположение охранной зоны	Российская Федерация, Оренбургская область, район Домбаровский, поселок Домбаровский, охранная зона объекта газоснабжения газопровод, ул. Щорса 73-1; п. Домбаровский
2.	Площадь ± величина погрешности определения площади (Р ± ΔР)	46 кв. метров ± 2 кв. метра
3.	Иные характеристики охранной зоны	на земельные участки, входящие в охранные зоны газораспределительных сетей, в целях предупреждения их повреждения или нарушения условий их нормальной эксплуатации налагаются ограничения (обременения) в соответствии с Правилами охраны газораспределительных сетей, утвержденными постановлением Правительства Российской Федерации от 20 ноября 2000 года № 878, которыми запрещается: а) строить объекты жилищно-гражданского и производственного назначения; б) сносить и реконструировать мосты, коллекторы, автомобильные и железные дороги с расположенными на них газораспределительными сетями без предварительного выноса этих газопроводов по согласованию с эксплуатационными организациями; в) разрушать берегоукрепительные сооружения, водопропускные устройства,

1	2	3
		<p>земляные и иные сооружения, предохраняющие газораспределительные сети от разрушений;</p> <p>г) перемещать, повреждать, засыпать и уничтожать опознавательные знаки, контрольно-измерительные пункты и другие устройства газораспределительных сетей;</p> <p>д) устраивать свалки и склады, разливать растворы кислот, солей, щелочей и других химически активных веществ;</p> <p>е) огораживать и перегораживать охранные зоны, препятствовать доступу персонала эксплуатационных организаций к газораспределительным сетям, проведению обслуживания и устранению повреждений газораспределительных сетей;</p> <p>ж) разводить огонь и размещать источники огня;</p> <p>з) рыть погребов, копать и обрабатывать почву сельскохозяйственными и мелиоративными орудиями и механизмами на глубину более 0,3 метра;</p> <p>и) открывать калитки и двери газорегуляторных пунктов, станций катодной и дренажной защиты, люки подземных колодцев, включать или отключать электроснабжение средств связи, освещения и систем телемеханики;</p> <p>к) набрасывать, приставлять и привязывать к опорам и надземным газопроводам, ограждениям и зданиям газораспределительных сетей посторонние предметы, лестницы, влезать на них;</p> <p>л) самовольно подключаться к газораспределительным сетям</p>

\*) Наименование объекта газоснабжения указано в соответствии со сведениями, содержащимися в государственном реестре опасных производственных объектов.

## Сведения о местоположении границ охранной зоны

Система координат: МСК – субъект 56				
Сведения о характерных точках границ охранной зоны				
обозначение характерных точек границы	координаты (метров)		метод определения координат и средняя квадратическая погрешность положения характерной точки (Mt) (метров)	описание закрепления точки
	X	Y		
1	2	3	4	5
1	315557.02	3406135.83	аналитический метод, 0.1	–
2	315561.56	3406125.27	аналитический метод, 0.1	–
3	315565.24	3406126.85	аналитический метод, 0.1	–
4	315560.70	3406137.42	аналитический метод, 0.1	–
1	315557.02	3406135.83	аналитический метод, 0.1	–

## Сведения о частях границ охранной зоны

Обозначение части границ		Описание прохождения части границ
от точки	до точки	
1	2	3
1	2	–
2	3	–
3	4	–
4	1	–

## План границ охранной зоны



Масштаб 1:500

Используемые условные знаки и обозначения:

- — граница образуемой охранной зоны;
- — ось газопровода;
- — граница учтенного земельного участка (объекта капитального строительства);
- — характерная точка границы образуемой охранной зоны;
- 56:11:0101001 — номер кадастрового квартала;
- 56:11:0101001:1 — номер учтенного земельного участка (объекта капитального строительства) в кадастровом квартале;
- 1 — номер характерной точки границы образуемой охранной зоны.

Приложение № 6  
к постановлению  
Правительства области  
от 19.09.2019 № 718-пп

Текстовое и графическое описание местоположения границ охранной зоны газораспределительной сети объекта газоснабжения газопровод, ул. Щорса 73-2; п. Домбаровский\*)

Сведения об охранной зоне

№ п/п	Характеристики охранной зоны	Описание характеристик
1	2	3
1.	Местоположение охранной зоны	Российская Федерация, Оренбургская область, район Домбаровский, поселок Домбаровский, охранная зона объекта газоснабжения газопровод, ул. Щорса 73-2; п. Домбаровский
2.	Площадь ± величина погрешности определения площади ( $P \pm \Delta P$ )	46 кв. метров ± 2 кв. метра
3.	Иные характеристики охранной зоны	на земельные участки, входящие в охранные зоны газораспределительных сетей, в целях предупреждения их повреждения или нарушения условий их нормальной эксплуатации налагаются ограничения (обременения) в соответствии с Правилами охраны газораспределительных сетей, утвержденными постановлением Правительства Российской Федерации от 20 ноября 2000 года № 878, которыми запрещается: а) строить объекты жилищно-гражданского и производственного назначения; б) сносить и реконструировать мосты, коллекторы, автомобильные и железные дороги с расположенными на них газораспределительными сетями без предварительного выноса этих газопроводов по согласованию с эксплуатационными организациями; в) разрушать берегоукрепительные сооружения, водопропускные устройства,

1	2	3
		<p>земляные и иные сооружения, предохраняющие газораспределительные сети от разрушений;</p> <p>г) перемещать, повреждать, засыпать и уничтожать опознавательные знаки, контрольно-измерительные пункты и другие устройства газораспределительных сетей;</p> <p>д) устраивать свалки и склады, разливать растворы кислот, солей, щелочей и других химически активных веществ;</p> <p>е) огораживать и перегораживать охранные зоны, препятствовать доступу персонала эксплуатационных организаций к газораспределительным сетям, проведению обслуживания и устранению повреждений газораспределительных сетей;</p> <p>ж) разводить огонь и размещать источники огня;</p> <p>з) рыть погреба, копать и обрабатывать почву сельскохозяйственными и мелиоративными орудиями и механизмами на глубину более 0,3 метра;</p> <p>и) открывать калитки и двери газорегуляторных пунктов, станций катодной и дренажной защиты, люки подземных колодцев, включать или отключать электроснабжение средств связи, освещения и систем телемеханики;</p> <p>к) набрасывать, приставлять и привязывать к опорам и надземным газопроводам, ограждениям и зданиям газораспределительных сетей посторонние предметы, лестницы, влезать на них;</p> <p>л) самовольно подключаться к газораспределительным сетям</p>

\*) Наименование объекта газоснабжения указано в соответствии со сведениями, содержащимися в государственном реестре опасных производственных объектов.

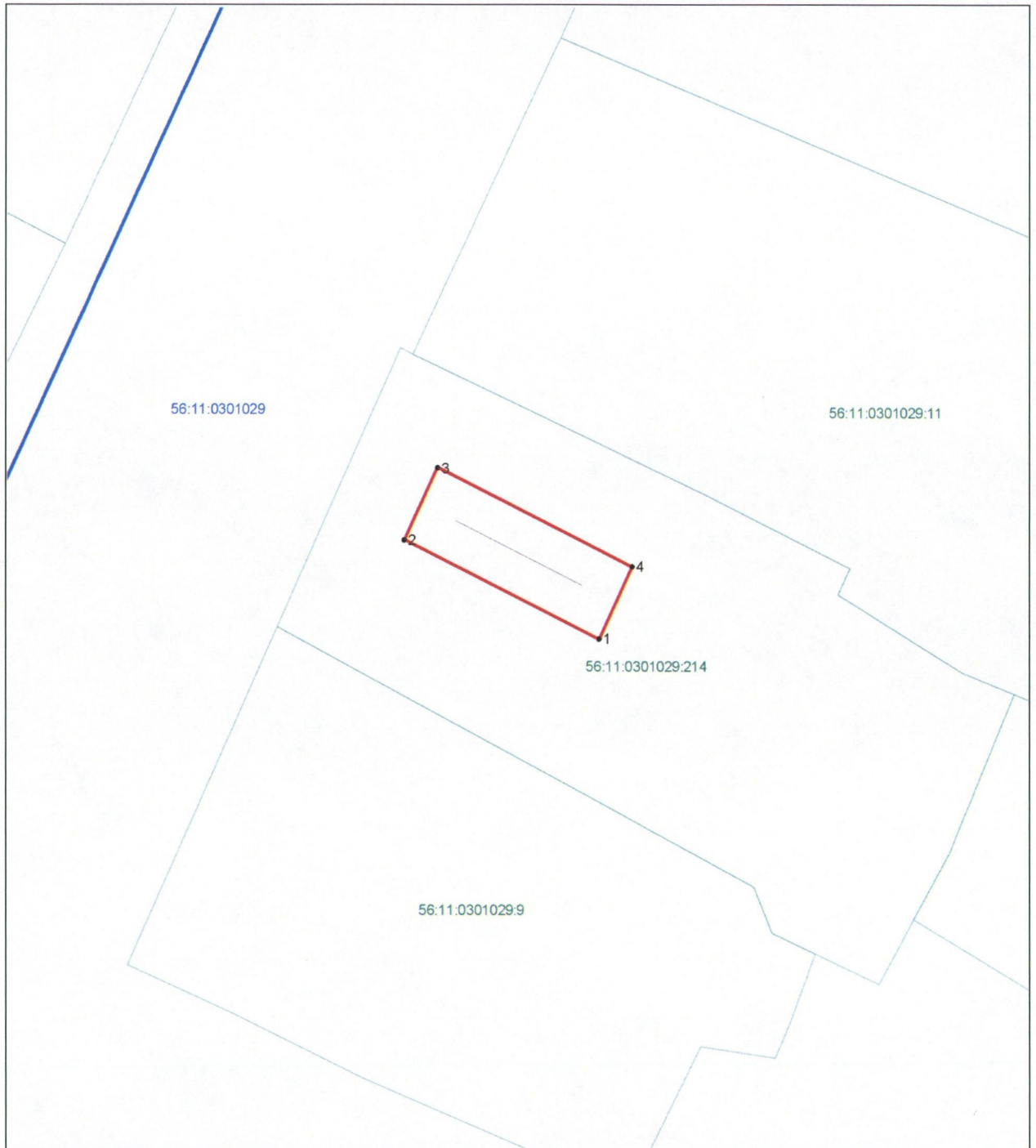
## Сведения о местоположении границ охранной зоны

Система координат: МСК – субъект 56				
Сведения о характерных точках границ охранной зоны				
обозначение характерных точек границы	координаты (метров)		метод определения координат и средняя квадратическая погрешность положения характерной точки (Mt) (метров)	описание закрепления точки
	X	Y		
1	2	3	4	5
1	315545.06	3406129.58	аналитический метод, 0.1	–
2	315550.01	3406119.31	аналитический метод, 0.1	–
3	315553.62	3406121.05	аналитический метод, 0.1	–
4	315548.67	3406131.32	аналитический метод, 0.1	–
1	315545.06	3406129.58	аналитический метод, 0.1	–

## Сведения о частях границ охранной зоны

Обозначение части границ		Описание прохождения части границ
от точки	до точки	
1	2	3
1	2	–
2	3	–
3	4	–
4	1	–

## План границ охранной зоны



Масштаб 1:300

Используемые условные знаки и обозначения:

- — граница образуемой охранной зоны;
- — ось газопровода;
- — граница учтенного земельного участка (объекта капитального строительства);
- — характерная точка границы образуемой охранной зоны;
- 56:11:0101001 — номер кадастрового квартала;
- 56:11:0101001:1 — номер учтенного земельного участка (объекта капитального строительства) в кадастровом квартале;
- 1 — номер характерной точки границы образуемой охранной зоны.

Приложение № 7  
к постановлению  
Правительства области  
от 19.09.2019 № 718-пп

Текстовое и графическое описание местоположения границ охранной зоны газораспределительной сети объекта газоснабжения газопровод, ул. Щорса 74-1; п. Домбаровский<sup>\*)</sup>

Сведения об охранной зоне

№ п/п	Характеристики охранной зоны	Описание характеристик
1	2	3
1.	Местоположение охранной зоны	Российская Федерация, Оренбургская область, район Домбаровский, поселок Домбаровский, охранная зона объекта газоснабжения газопровод, ул. Щорса 74-1; п. Домбаровский
2.	Площадь $\pm$ величина погрешности определения площади ( $P \pm \Delta P$ )	122 кв. метра $\pm$ 4 кв. метра
3.	Иные характеристики охранной зоны	на земельные участки, входящие в охранные зоны газораспределительных сетей, в целях предупреждения их повреждения или нарушения условий их нормальной эксплуатации налагаются ограничения (обременения) в соответствии с Правилами охраны газораспределительных сетей, утвержденными постановлением Правительства Российской Федерации от 20 ноября 2000 года № 878, которыми запрещается: а) строить объекты жилищно-гражданского и производственного назначения; б) сносить и реконструировать мосты, коллекторы, автомобильные и железные дороги с расположенными на них газораспределительными сетями без предварительного выноса этих газопроводов по согласованию с эксплуатационными организациями;

1	2	3
		<p>в) разрушать берегоукрепительные сооружения, водопропускные устройства, земляные и иные сооружения, предохраняющие газораспределительные сети от разрушений;</p> <p>г) перемещать, повреждать, засыпать и уничтожать опознавательные знаки, контрольно-измерительные пункты и другие устройства газораспределительных сетей;</p> <p>д) устраивать свалки и склады, разливать растворы кислот, солей, щелочей и других химически активных веществ;</p> <p>е) огораживать и перегораживать охранные зоны, препятствовать доступу персонала эксплуатационных организаций к газораспределительным сетям, проведению обслуживания и устранению повреждений газораспределительных сетей;</p> <p>ж) разводить огонь и размещать источники огня;</p> <p>з) рыть погреба, копать и обрабатывать почву сельскохозяйственными и мелиоративными орудиями и механизмами на глубину более 0,3 метра;</p> <p>и) открывать калитки и двери газорегуляторных пунктов, станций катодной и дренажной защиты, люки подземных колодцев, включать или отключать электроснабжение средств связи, освещения и систем телемеханики;</p> <p>к) набрасывать, приставлять и привязывать к опорам и надземным газопроводам, ограждениям и зданиям газораспределительных сетей посторонние предметы, лестницы, влезать на них;</p> <p>л) самовольно подключаться к газораспределительным сетям</p>

\*) Наименование объекта газоснабжения указано в соответствии со сведениями, содержащимися в государственном реестре опасных производственных объектов.

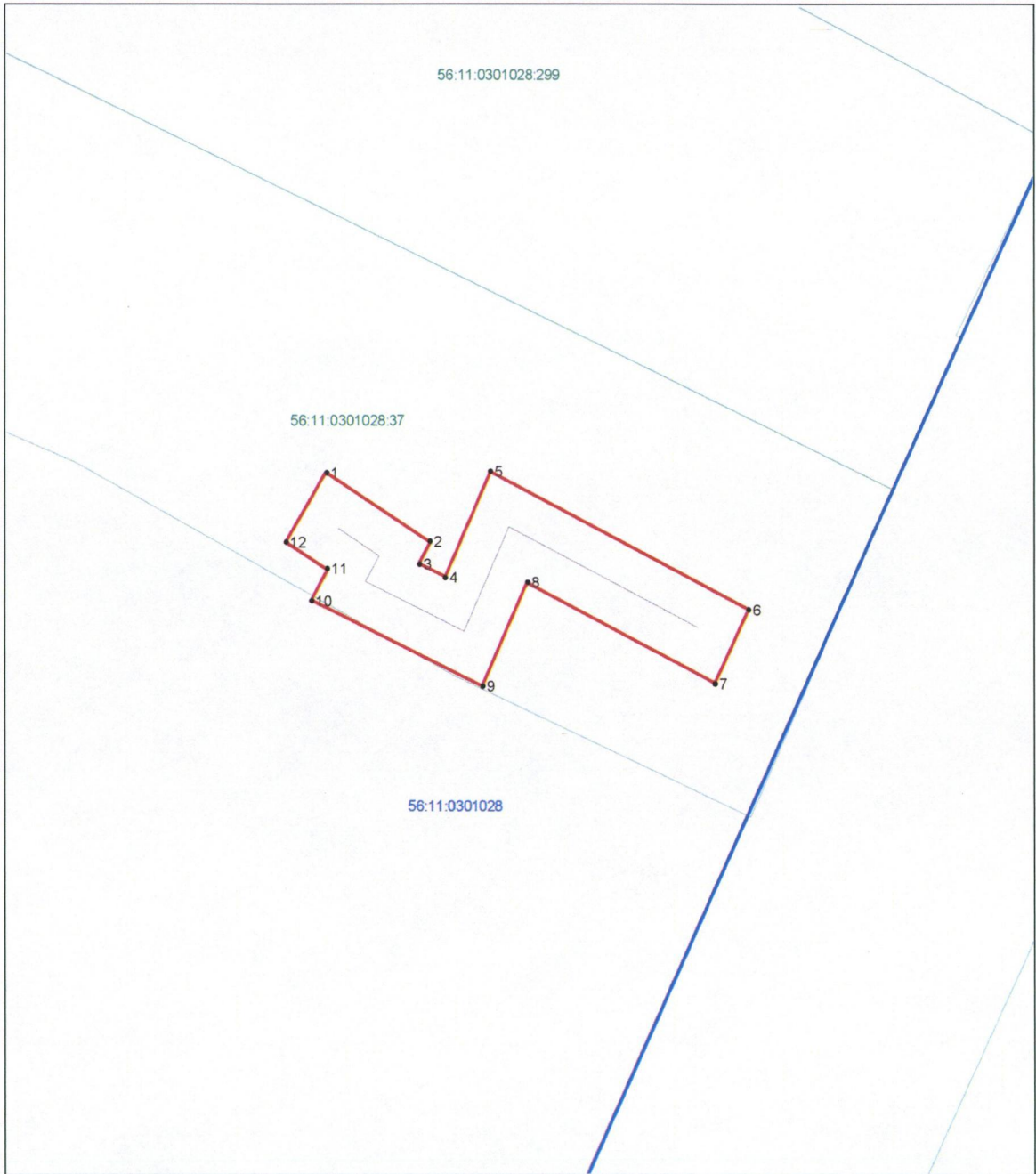
## Сведения о местоположении границ охранной зоны

Система координат: МСК – субъект 56				
Сведения о характерных точках границ охранной зоны				
обозначение характерных точек границы	координаты (метров)		метод определения координат и средняя квадратическая погрешность положения характерной точки (Mt) (метров)	описание закрепления точки
	X	Y		
1	2	3	4	5
Часть 1				
1	315686.15	3406132.29	аналитический метод, 0.1	–
2	315682.75	3406137.79	аналитический метод, 0.1	–
3	315681.71	3406137.19	аналитический метод, 0.1	–
4	315681.07	3406138.58	аналитический метод, 0.1	–
5	315686.19	3406140.96	аналитический метод, 0.1	–
6	315679.49	3406154.49	аналитический метод, 0.1	–
7	315675.89	3406152.72	аналитический метод, 0.1	–
8	315680.78	3406142.86	аналитический метод, 0.1	–
9	315675.73	3406140.52	аналитический метод, 0.1	–
10	315679.93	3406131.54	аналитический метод, 0.1	–
11	315681.40	3406132.38	аналитический метод, 0.1	–
12	315682.75	3406130.19	аналитический метод, 0.1	–
1	315686.15	3406132.29	аналитический метод, 0.1	–

## Сведения о частях границ охранной зоны

Обозначение части границ		Описание прохождения части границ
от точки	до точки	
1	2	3
1	2	–
2	3	–
3	4	–
4	5	–
5	6	–
6	7	–
7	8	–
8	9	–
9	10	–
10	11	–
11	12	–
12	1	–

## План границ охранной зоны



Масштаб 1:300

Используемые условные знаки и обозначения:

— граница образуемой охранной зоны;

— ось газопровода;

— граница учтенного земельного участка (объекта капитального строительства);

• — характерная точка границы образуемой охранной зоны;

56:11:0101001 — номер кадастрового квартала;

56:11:0101001:1 — номер учтенного земельного участка (объекта капитального строительства) в кадастровом квартале;

1 — номер характерной точки границы образуемой охранной зоны.

Приложение № 8  
к постановлению  
Правительства области  
от 19.09.2019 № 718-нн

Текстовое и графическое описание местоположения границ охранной зоны газораспределительной сети объекта газоснабжения газопровод, ул. Щорса 74-2; п. Домбаровский<sup>\*)</sup>

Сведения об охранной зоне

№ п/п	Характеристики охранной зоны	Описание характеристик
1	2	3
1.	Местоположение охранной зоны	Российская Федерация, Оренбургская область, район Домбаровский, поселок Домбаровский, охранная зона объекта газоснабжения газопровод, ул. Щорса 74-2; п. Домбаровский
2.	Площадь ± величина погрешности определения площади ( $P \pm \Delta P$ )	47 кв. метров ± 2 кв. метра
3.	Иные характеристики охранной зоны	на земельные участки, входящие в охранные зоны газораспределительных сетей, в целях предупреждения их повреждения или нарушения условий их нормальной эксплуатации налагаются ограничения (обременения) в соответствии с Правилами охраны газораспределительных сетей, утвержденными постановлением Правительства Российской Федерации от 20 ноября 2000 года № 878, которыми запрещается: а) строить объекты жилищно-гражданского и производственного назначения; б) сносить и реконструировать мосты, коллекторы, автомобильные и железные дороги с расположенными на них газораспределительными сетями без предварительного выноса этих газопроводов по согласованию с эксплуатационными организациями; в) разрушать берегоукрепительные

1	2	3
		<p>сооружения, водопропускные устройства, земляные и иные сооружения, предохраняющие газораспределительные сети от разрушений;</p> <p>г) перемещать, повреждать, засыпать и уничтожать опознавательные знаки, контрольно-измерительные пункты и другие устройства газораспределительных сетей;</p> <p>д) устраивать свалки и склады, разливать растворы кислот, солей, щелочей и других химически активных веществ;</p> <p>е) огораживать и перегораживать охранные зоны, препятствовать доступу персонала эксплуатационных организаций к газораспределительным сетям, проведению обслуживания и устранению повреждений газораспределительных сетей;</p> <p>ж) разводить огонь и размещать источники огня;</p> <p>з) рыть погреба, копать и обрабатывать почву сельскохозяйственными и мелиоративными орудиями и механизмами на глубину более 0,3 метра;</p> <p>и) открывать калитки и двери газорегуляторных пунктов, станций катодной и дренажной защиты, люки подземных колодцев, включать или отключать электроснабжение средств связи, освещения и систем телемеханики;</p> <p>к) набрасывать, приставлять и привязывать к опорам и надземным газопроводам, ограждениям и зданиям газораспределительных сетей посторонние предметы, лестницы, влезать на них;</p> <p>л) самовольно подключаться к газораспределительным сетям</p>

\*) Наименование объекта газоснабжения указано в соответствии со сведениями, содержащимися в государственном реестре опасных производственных объектов.

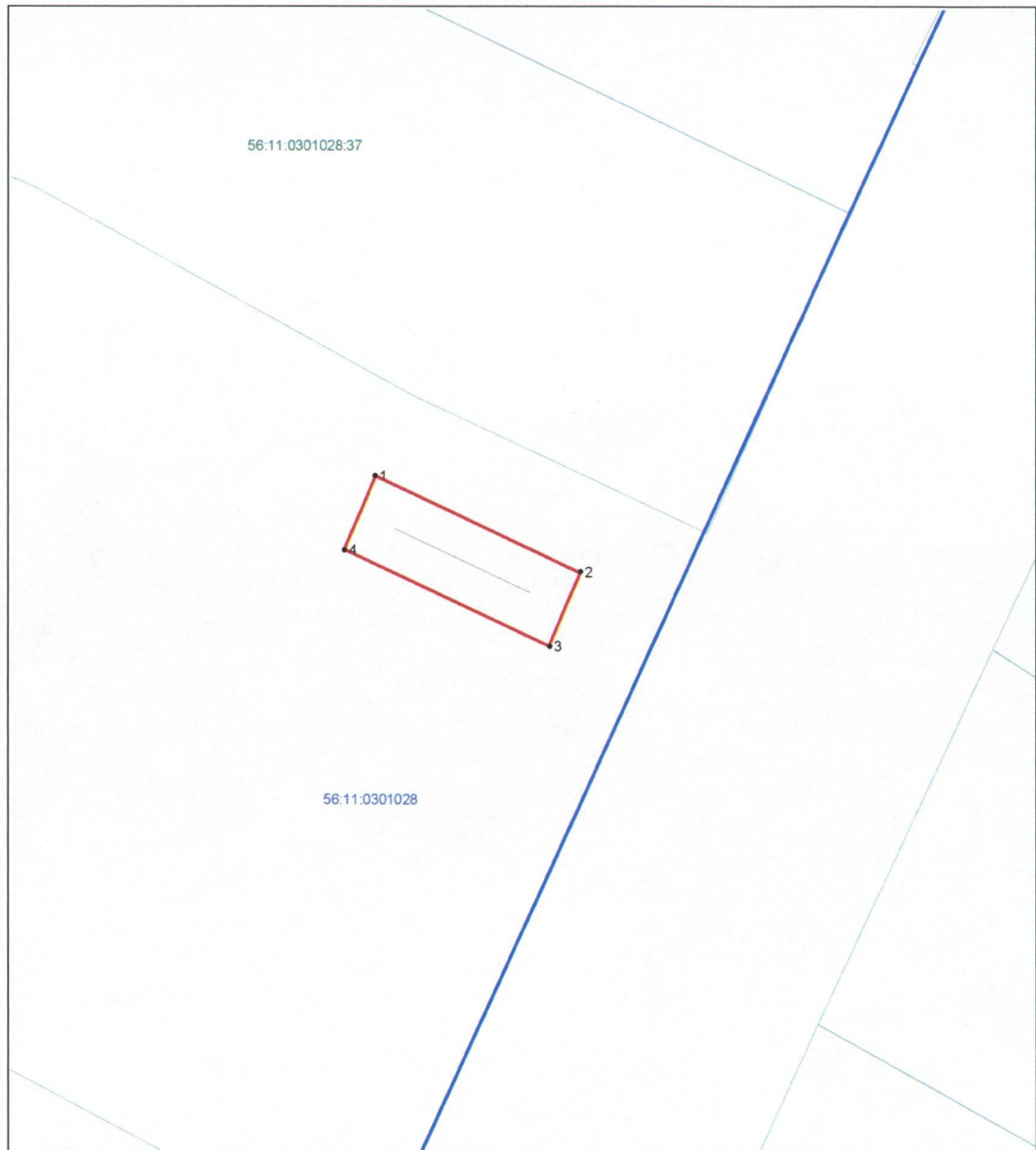
## Сведения о местоположении границ охранной зоны

Система координат: МСК – субъект 56				
Сведения о характерных точках границ охранной зоны				
обозначение характерных точек границы	координаты (метров)		метод определения координат и средняя квадратическая погрешность положения характерной точки (Mt) (метров)	описание закрепления точки
	X	Y		
1	2	3	4	5
1	315672.19	3406137.16	аналитический метод, 0.1	–
2	315667.37	3406147.89	аналитический метод, 0.1	–
3	315663.72	3406146.25	аналитический метод, 0.1	–
4	315668.54	3406135.52	аналитический метод, 0.1	–
1	315672.19	3406137.16	аналитический метод, 0.1	–

## Сведения о частях границ охранной зоны

Обозначение части границ		Описание прохождения части границ
от точки	до точки	
1	2	3
1	2	–
2	3	–
3	4	–
4	1	–

## План границ охранной зоны



Масштаб 1:300

Используемые условные знаки и обозначения:

- — граница образуемой охранной зоны;
- — ось газопровода;
- — граница учтенного земельного участка (объекта капитального строительства);
- — характерная точка границы образуемой охранной зоны;
- 56:11:0101001 — номер кадастрового квартала;
- 56:11:0101001:1 — номер учтенного земельного участка (объекта капитального строительства) в кадастровом квартале;
- 1 — номер характерной точки границы образуемой охранной зоны.

Приложение № 9  
к постановлению  
Правительства области  
от 19.09.2019 № 718-пп

Текстовое и графическое описание местоположения границ охранной зоны газораспределительной сети объекта газоснабжения газопровод, ул. Щорса 79-1; п. Домбаровский<sup>\*)</sup>

Сведения об охранной зоне

№ п/п	Характеристики охранной зоны	Описание характеристик
1	2	3
1.	Местоположение охранной зоны	Российская Федерация, Оренбургская область, район Домбаровский, поселок Домбаровский, охранная зона объекта газоснабжения газопровод, ул. Щорса 79-1; п. Домбаровский
2.	Площадь ± величина погрешности определения площади (Р ± ΔР)	22 кв. метра ± 2 кв. метра
3.	Иные характеристики охранной зоны	на земельные участки, входящие в охранные зоны газораспределительных сетей, в целях предупреждения их повреждения или нарушения условий их нормальной эксплуатации налагаются ограничения (обременения) в соответствии с Правилами охраны газораспределительных сетей, утвержденными постановлением Правительства Российской Федерации от 20 ноября 2000 года № 878, которыми запрещается: а) строить объекты жилищно-гражданского и производственного назначения; б) сносить и реконструировать мосты, коллекторы, автомобильные и железные дороги с расположенными на них газораспределительными сетями без предварительного выноса этих газопроводов по согласованию с эксплуатационными организациями;

1	2	3
		<p>в) разрушать берегоукрепительные сооружения, водопропускные устройства, земляные и иные сооружения, предохраняющие газораспределительные сети от разрушений;</p> <p>г) перемещать, повреждать, засыпать и уничтожать опознавательные знаки, контрольно-измерительные пункты и другие устройства газораспределительных сетей;</p> <p>д) устраивать свалки и склады, разливать растворы кислот, солей, щелочей и других химически активных веществ;</p> <p>е) огораживать и перегораживать охранные зоны, препятствовать доступу персонала эксплуатационных организаций к газораспределительным сетям, проведению обслуживания и устранению повреждений газораспределительных сетей;</p> <p>ж) разводить огонь и размещать источники огня;</p> <p>з) рыть погреба, копать и обрабатывать почву сельскохозяйственными и мелиоративными орудиями и механизмами на глубину более 0,3 метра;</p> <p>и) открывать калитки и двери газорегуляторных пунктов, станций катодной и дренажной защиты, люки подземных колодцев, включать или отключать электроснабжение средств связи, освещения и систем телемеханики;</p> <p>к) набрасывать, приставлять и привязывать к опорам и надземным газопроводам, ограждениям и зданиям газораспределительных сетей посторонние предметы, лестницы, влезать на них;</p> <p>л) самовольно подключаться к газораспределительным сетям</p>

\*) Наименование объекта газоснабжения указано в соответствии со сведениями, содержащимися в государственном реестре опасных производственных объектов.

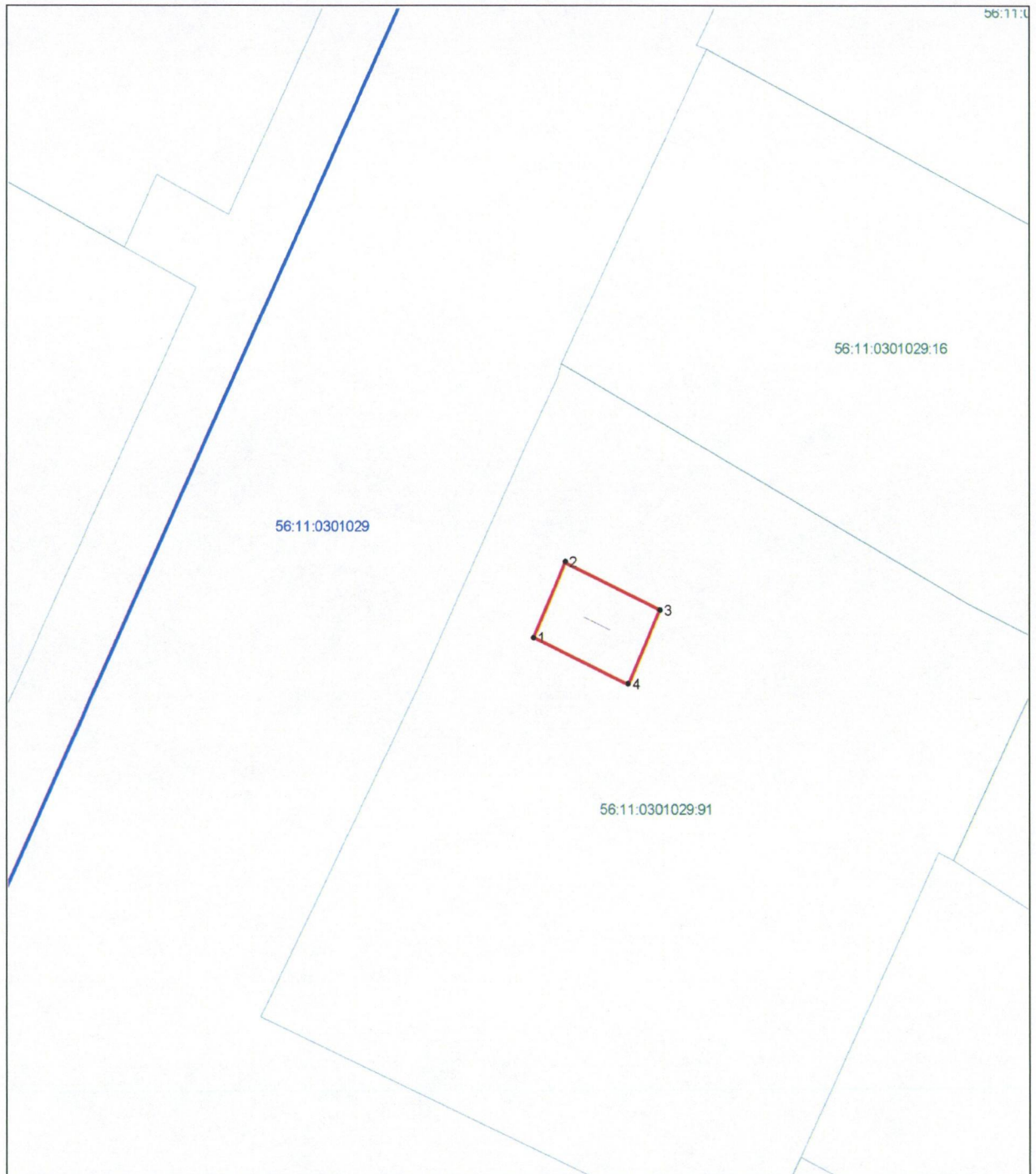
## Сведения о местоположении границ охранной зоны

Система координат: МСК – субъект 56				
Сведения о характерных точках границ охранной зоны				
обозначение характерных точек границы	координаты (метров)		метод определения координат и средняя квадратическая погрешность положения характерной точки (Mt) (метров)	описание закрепления точки
	X	Y		
1	2	3	4	5
1	315465.13	3406077.87	аналитический метод, 0.1	–
2	315468.78	3406079.53	аналитический метод, 0.1	–
3	315466.49	3406084.56	аналитический метод, 0.1	–
4	315462.84	3406082.88	аналитический метод, 0.1	–
1	315465.13	3406077.87	аналитический метод, 0.1	–

## Сведения о частях границ охранной зоны

Обозначение части границ		Описание прохождения части границ
от точки	до точки	
1	2	3
1	2	–
2	3	–
3	4	–
4	1	–

## План границ охранной зоны



Масштаб 1:300

Используемые условные знаки и обозначения:

— граница образуемой охранной зоны;  
 — ось газопровода;

— граница учтенного земельного участка (объекта капитального строительства);

• — характерная точка границы образуемой охранной зоны;

56:11:0101001 — номер кадастрового квартала;

56:11:0101001:1 — номер учтенного земельного участка (объекта капитального строительства) в кадастровом квартале;

1 — номер характерной точки границы образуемой охранной зоны.

Приложение № 10  
к постановлению  
Правительства области  
от 19.09.2019 № 718-пп

Текстовое и графическое описание местоположения границ  
охранной зоны газораспределительной сети объекта газоснабжения  
газопровод, ул. Щорса 81-1; п. Домбаровский<sup>\*)</sup>

Сведения об охранной зоне

№ п/п	Характеристики охранной зоны	Описание характеристик
1	2	3
1.	Местоположение охранной зоны	Российская Федерация, Оренбургская область, район Домбаровский, поселок Домбаровский, охранная зона объекта газоснабжения газопровод, ул. Щорса 81-1; п. Домбаровский
2.	Площадь ± величина погрешности определения площади (Р ± ΔР)	22 кв. метра ± 2 кв. метра
3.	Иные характеристики охранной зоны	на земельные участки, входящие в охранные зоны газораспределительных сетей, в целях предупреждения их повреждения или нарушения условий их нормальной эксплуатации налагаются ограничения (обременения) в соответствии с Правилами охраны газораспределительных сетей, утвержденными постановлением Правительства Российской Федерации от 20 ноября 2000 года № 878, которыми запрещается: а) строить объекты жилищно-гражданского и производственного назначения; б) сносить и реконструировать мосты, коллекторы, автомобильные и железные дороги с расположенными на них газораспределительными сетями без предварительного выноса этих газопроводов по согласованию с эксплуатационными организациями;

1	2	3
		<p>в) разрушать берегоукрепительные сооружения, водопропускные устройства, земляные и иные сооружения, предохраняющие газораспределительные сети от разрушений;</p> <p>г) перемещать, повреждать, засыпать и уничтожать опознавательные знаки, контрольно-измерительные пункты и другие устройства газораспределительных сетей;</p> <p>д) устраивать свалки и склады, разливать растворы кислот, солей, щелочей и других химически активных веществ;</p> <p>е) огораживать и перегораживать охранные зоны, препятствовать доступу персонала эксплуатационных организаций к газораспределительным сетям, проведению обслуживания и устранению повреждений газораспределительных сетей;</p> <p>ж) разводить огонь и размещать источники огня;</p> <p>з) рыть погреба, копать и обрабатывать почву сельскохозяйственными и мелиоративными орудиями и механизмами на глубину более 0,3 метра;</p> <p>и) открывать калитки и двери газорегуляторных пунктов, станций катодной и дренажной защиты, люки подземных колодцев, включать или отключать электроснабжение средств связи, освещения и систем телемеханики;</p> <p>к) набрасывать, приставлять и привязывать к опорам и надземным газопроводам, ограждениям и зданиям газораспределительных сетей посторонние предметы, лестницы, влезать на них;</p> <p>л) самовольно подключаться к газораспределительным сетям</p>

\*) Наименование объекта газоснабжения указано в соответствии со сведениями, содержащимися в государственном реестре опасных производственных объектов.

## Сведения о местоположении границ охранной зоны

Система координат: МСК – субъект 56				
Сведения о характерных точках границ охранной зоны				
обозначение характерных точек границы	координаты (метров)		метод определения координат и средняя квадратическая погрешность положения характерной точки (Mt) (метров)	описание закрепления точки
	X	Y		
1	2	3	4	5
1	315434.13	3406062.40	аналитический метод, 0.1	–
2	315437.64	3406064.39	аналитический метод, 0.1	–
3	315434.97	3406069.20	аналитический метод, 0.1	–
4	315431.46	3406067.27	аналитический метод, 0.1	–
1	315434.13	3406062.40	аналитический метод, 0.1	–

## Сведения о частях границ охранной зоны

Обозначение части границ		Описание прохождения части границ
от точки	до точки	
1	2	3
1	2	–
2	3	–
3	4	–
4	1	–

## План границ охранной зоны



Масштаб 1:300

Используемые условные знаки и обозначения:

— граница образуемой охранной зоны;

— ось газопровода;

— граница учтенного земельного участка (объекта капитального строительства);

• — характерная точка границы образуемой охранной зоны;

56:11:0101001 — номер кадастрового квартала;

56:11:0101001:1 — номер учтенного земельного участка (объекта капитального строительства) в кадастровом квартале;

1 — номер характерной точки границы образуемой охранной зоны.

Приложение № 11  
к постановлению  
Правительства области  
от 19.09.2019 № 718-нн

Текстовое и графическое описание местоположения границ  
охранной зоны газораспределительной сети объекта газоснабжения  
газопровод, ул. Щорса 81-2; п. Домбаровский<sup>\*)</sup>

Сведения об охранной зоне

№ п/п	Характеристики охранной зоны	Описание характеристик
1	2	3
1.	Местоположение охранной зоны	Российская Федерация, Оренбургская область, район Домбаровский, поселок Домбаровский, охранная зона объекта газоснабжения газопровод, ул. Щорса 81-2; п. Домбаровский
2.	Площадь ± величина погрешности определения площади (Р ± ΔР)	22 кв. метра ± 2 кв. метра
3.	Иные характеристики охранной зоны	на земельные участки, входящие в охранные зоны газораспределительных сетей, в целях предупреждения их повреждения или нарушения условий их нормальной эксплуатации налагаются ограничения (обременения) в соответствии с Правилами охраны газораспределительных сетей, утвержденными постановлением Правительства Российской Федерации от 20 ноября 2000 года № 878, которыми запрещается: а) строить объекты жилищно-гражданского и производственного назначения; б) сносить и реконструировать мосты, коллекторы, автомобильные и железные дороги с расположенными на них газораспределительными сетями без предварительного выноса этих газопроводов по согласованию с эксплуатационными организациями;

1	2	3
		<p>в) разрушать берегоукрепительные сооружения, водопропускные устройства, земляные и иные сооружения, предохраняющие газораспределительные сети от разрушений;</p> <p>г) перемещать, повреждать, засыпать и уничтожать опознавательные знаки, контрольно-измерительные пункты и другие устройства газораспределительных сетей;</p> <p>д) устраивать свалки и склады, разливать растворы кислот, солей, щелочей и других химически активных веществ;</p> <p>е) огораживать и перегораживать охранные зоны, препятствовать доступу персонала эксплуатационных организаций к газораспределительным сетям, проведению обслуживания и устранению повреждений газораспределительных сетей;</p> <p>ж) разводить огонь и размещать источники огня;</p> <p>з) рыть погреба, копать и обрабатывать почву сельскохозяйственными и мелиоративными орудиями и механизмами на глубину более 0,3 метра;</p> <p>и) открывать калитки и двери газорегуляторных пунктов, станций катодной и дренажной защиты, люки подземных колодцев, включать или отключать электроснабжение средств связи, освещения и систем телемеханики;</p> <p>к) набрасывать, приставлять и привязывать к опорам и надземным газопроводам, ограждениям и зданиям газораспределительных сетей посторонние предметы, лестницы, влезать на них;</p> <p>л) самовольно подключаться к газораспределительным сетям</p>

\*) Наименование объекта газоснабжения указано в соответствии со сведениями, содержащимися в государственном реестре опасных производственных объектов.

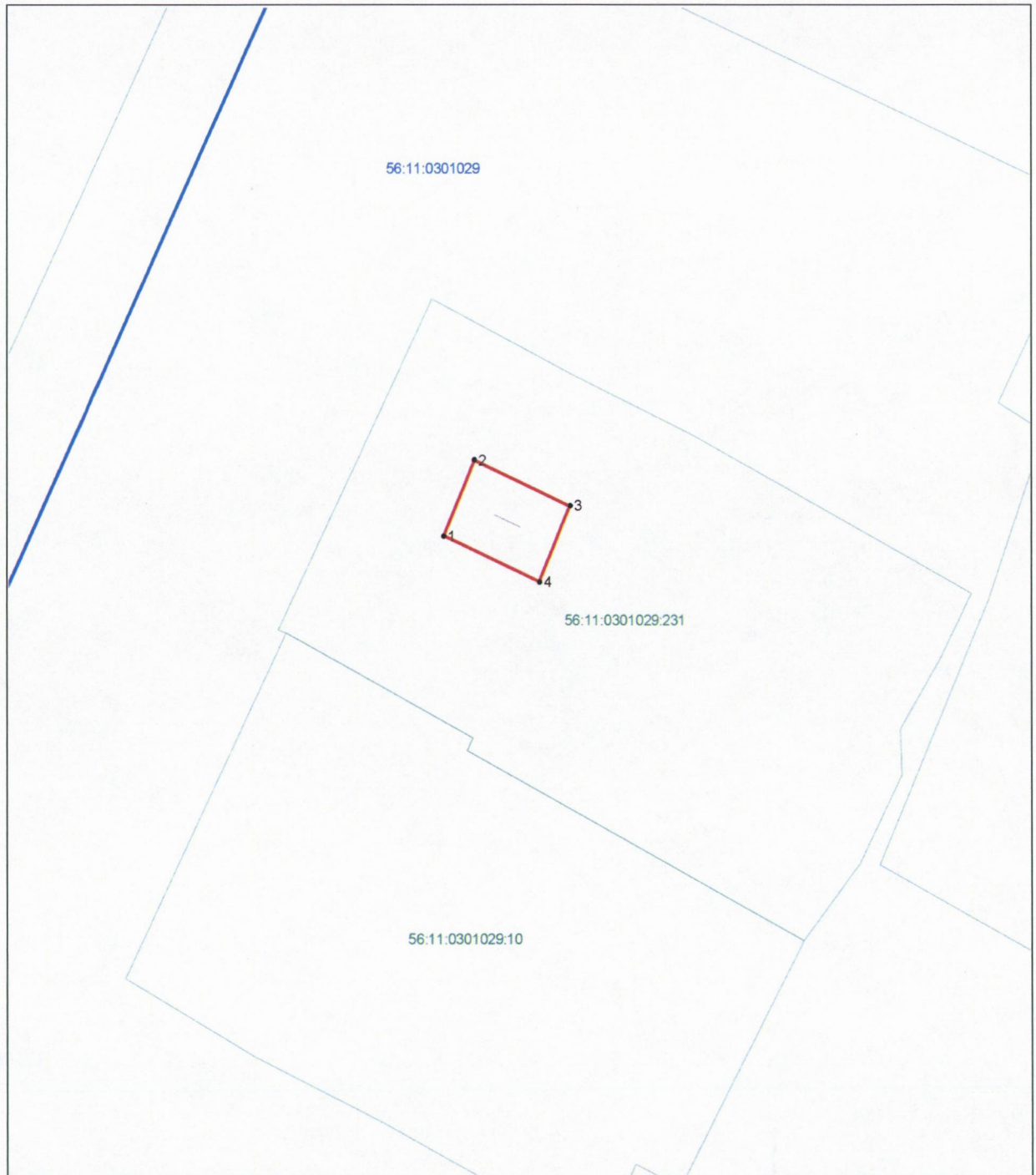
## Сведения о местоположении границ охранной зоны

Система координат: МСК – субъект 56				
Сведения о характерных точках границ охранной зоны				
обозначение характерных точек границы	координаты (метров)		метод определения координат и средняя квадратическая погрешность положения характерной точки (Mt) (метров)	описание закрепления точки
	X	Y		
1	2	3	4	5
1	315418.84	3406055.39	аналитический метод, 0.1	–
2	315422.51	3406057.01	аналитический метод, 0.1	–
3	315420.27	3406062.04	аналитический метод, 0.1	–
4	315416.60	3406060.43	аналитический метод, 0.1	–
1	315418.84	3406055.39	аналитический метод, 0.1	–

## Сведения о частях границ охранной зоны

Обозначение части границ		Описание прохождения части границ
от точки	до точки	
1	2	3
1	2	–
2	3	–
3	4	–
4	1	–

## План границ охранной зоны



Масштаб 1:300

Используемые условные знаки и обозначения:

- — граница образуемой охранной зоны;
- — ось газопровода;
- — граница учтенного земельного участка (объекта капитального строительства);
- — характерная точка границы образуемой охранной зоны;
- 56:11:0101001 — номер кадастрового квартала;
- 56:11:0101001:1 — номер учтенного земельного участка (объекта капитального строительства) в кадастровом квартале;
- 1 — номер характерной точки границы образуемой охранной зоны.

Приложение № 12  
к постановлению  
Правительства области  
от 19.09.2019 № 718-пп

Текстовое и графическое описание местоположения границ  
охранной зоны газораспределительной сети объекта газоснабжения  
газопровод, ул. Щорса 84-2; п. Домбаровский<sup>\*)</sup>

Сведения об охранной зоне

№ п/п	Характеристики охранной зоны	Описание характеристик
1	2	3
1.	Местоположение охранной зоны	Российская Федерация, Оренбургская область, район Домбаровский, поселок Домбаровский, охранная зона объекта газоснабжения газопровод, ул. Щорса 84-2; п. Домбаровский
2.	Площадь ± величина погрешности определения площади ( $P \pm \Delta P$ )	17 кв. метров ± 1 кв. метр
3.	Иные характеристики охранной зоны	на земельные участки, входящие в охранные зоны газораспределительных сетей, в целях предупреждения их повреждения или нарушения условий их нормальной эксплуатации налагаются ограничения (обременения) в соответствии с Правилами охраны газораспределительных сетей, утвержденными постановлением Правительства Российской Федерации от 20 ноября 2000 года № 878, которыми запрещается: а) строить объекты жилищно-гражданского и производственного назначения; б) сносить и реконструировать мосты, коллекторы, автомобильные и железные дороги с расположенными на них газораспределительными сетями без предварительного выноса этих газопроводов по согласованию с эксплуатационными организациями;

1	2	3
		<p>в) разрушать берегоукрепительные сооружения, водопропускные устройства, земляные и иные сооружения, предохраняющие газораспределительные сети от разрушений;</p> <p>г) перемещать, повреждать, засыпать и уничтожать опознавательные знаки, контрольно-измерительные пункты и другие устройства газораспределительных сетей;</p> <p>д) устраивать свалки и склады, разливать растворы кислот, солей, щелочей и других химически активных веществ;</p> <p>е) огораживать и перегораживать охранные зоны, препятствовать доступу персонала эксплуатационных организаций к газораспределительным сетям, проведению обслуживания и устранению повреждений газораспределительных сетей;</p> <p>ж) разводить огонь и размещать источники огня;</p> <p>з) рыть погреба, копать и обрабатывать почву сельскохозяйственными и мелиоративными орудиями и механизмами на глубину более 0,3 метра;</p> <p>и) открывать калитки и двери газорегуляторных пунктов, станций катодной и дренажной защиты, люки подземных колодцев, включать или отключать электроснабжение средств связи, освещения и систем телемеханики;</p> <p>к) набрасывать, приставлять и привязывать к опорам и надземным газопроводам, ограждениям и зданиям газораспределительных сетей посторонние предметы, лестницы, влезать на них;</p> <p>л) самовольно подключаться к газораспределительным сетям</p>

\*) Наименование объекта газоснабжения указано в соответствии со сведениями, содержащимися в государственном реестре опасных производственных объектов.

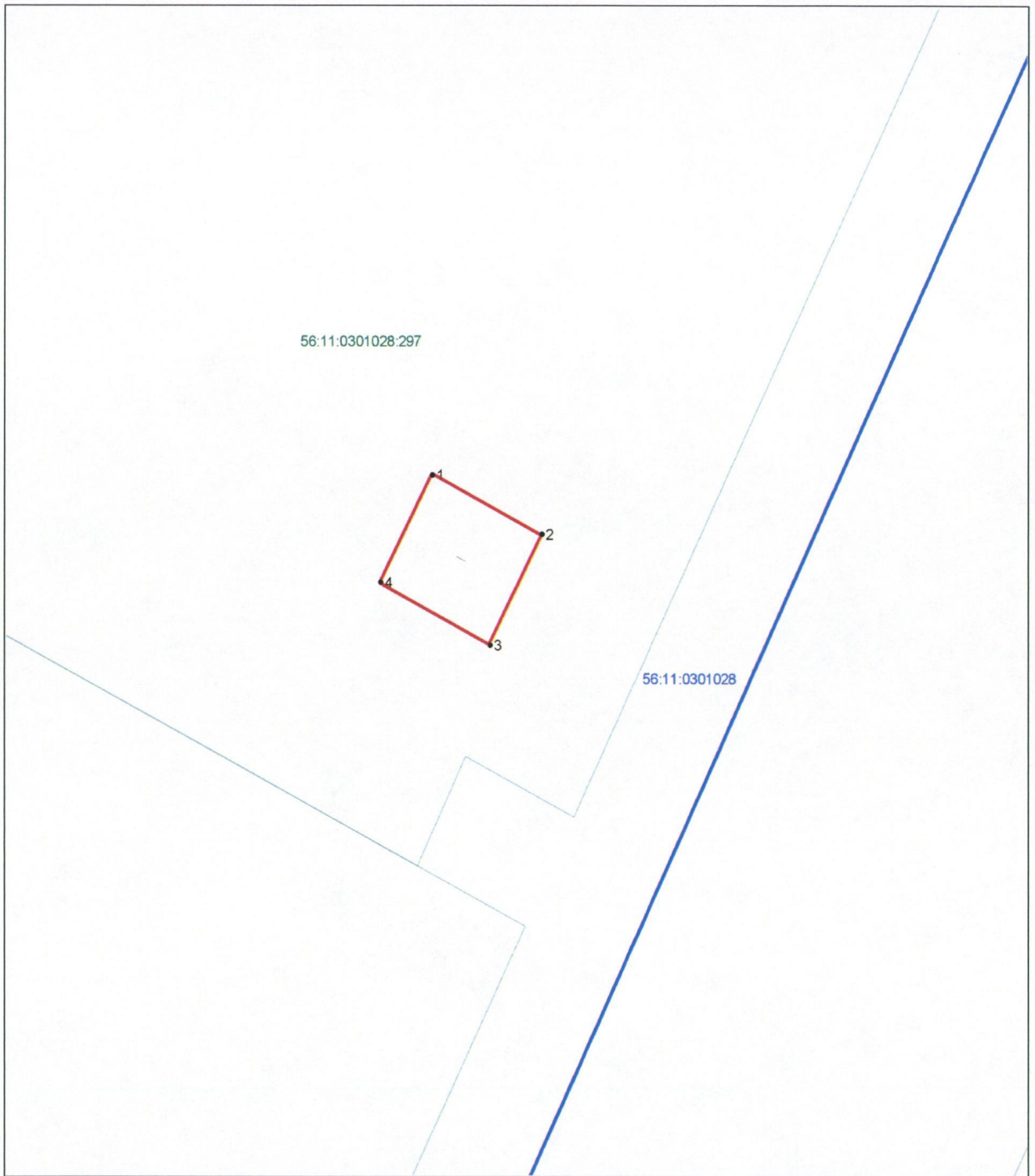
## Сведения о местоположении границ охранной зоны

Система координат: МСК – субъект 56				
Сведения о характерных точках границ охранной зоны				
обозначение характерных точек границы	координаты (метров)		метод определения координат и средняя квадратическая погрешность положения характерной точки (Mt) (метров)	описание закрепления точки
	X	Y		
1	2	3	4	5
1	315496.91	3406056.81	аналитический метод, 0.1	–
2	315494.91	3406060.65	аналитический метод, 0.1	–
3	315491.36	3406058.80	аналитический метод, 0.1	–
4	315493.36	3406054.96	аналитический метод, 0.1	–
1	315496.91	3406056.81	аналитический метод, 0.1	–

## Сведения о частях границ охранной зоны

Обозначение части границ		Описание прохождения части границ
от точки	до точки	
1	2	3
1	2	–
2	3	–
3	4	–
4	1	–

## План границ охранной зоны



Масштаб 1:200

Используемые условные знаки и обозначения:

— граница образуемой охранной зоны;

— ось газопровода;

— граница учтенного земельного участка (объекта капитального строительства);

• — характерная точка границы образуемой охранной зоны;

56:11:0101001 — номер кадастрового квартала;

56:11:0101001:1 — номер учтенного земельного участка (объекта капитального строительства) в кадастровом квартале;

1 — номер характерной точки границы образуемой охранной зоны.

Приложение № 13  
к постановлению  
Правительства области  
от 19.09.2019 № 718-пп

Текстовое и графическое описание местоположения границ  
охранной зоны газораспределительной сети объекта газоснабжения  
газопровод, ул. Щорса 88-2; п. Домбаровский<sup>\*)</sup>

Сведения об охранной зоне

№ п/п	Характеристики охранной зоны	Описание характеристик
1	2	3
1.	Местоположение охранной зоны	Российская Федерация, Оренбургская область, район Домбаровский, поселок Домбаровский, охранная зона объекта газоснабжения газопровод, ул. Щорса 88-2; п. Домбаровский
2.	Площадь ± величина погрешности определения площади (Р ± ΔР)	17 кв. метров ± 1 кв. метр
3.	Иные характеристики охранной зоны	на земельные участки, входящие в охранные зоны газораспределительных сетей, в целях предупреждения их повреждения или нарушения условий их нормальной эксплуатации налагаются ограничения (обременения) в соответствии с Правилами охраны газораспределительных сетей, утвержденными постановлением Правительства Российской Федерации от 20 ноября 2000 года № 878, которыми запрещается: а) строить объекты жилищно-гражданского и производственного назначения; б) сносить и реконструировать мосты, коллекторы, автомобильные и железные дороги с расположенными на них газораспределительными сетями без предварительного выноса этих газопроводов по согласованию с эксплуатационными организациями;

1	2	3
		<p>в) разрушать берегоукрепительные сооружения, водопропускные устройства, земляные и иные сооружения, предохраняющие газораспределительные сети от разрушений;</p> <p>г) перемещать, повреждать, засыпать и уничтожать опознавательные знаки, контрольно-измерительные пункты и другие устройства газораспределительных сетей;</p> <p>д) устраивать свалки и склады, разливать растворы кислот, солей, щелочей и других химически активных веществ;</p> <p>е) огораживать и перегораживать охранные зоны, препятствовать доступу персонала эксплуатационных организаций к газораспределительным сетям, проведению обслуживания и устранению повреждений газораспределительных сетей;</p> <p>ж) разводить огонь и размещать источники огня;</p> <p>з) рыть погреба, копать и обрабатывать почву сельскохозяйственными и мелиоративными орудиями и механизмами на глубину более 0,3 метра;</p> <p>и) открывать калитки и двери газорегуляторных пунктов, станций катодной и дренажной защиты, люки подземных колодцев, включать или отключать электроснабжение средств связи, освещения и систем телемеханики;</p> <p>к) набрасывать, приставлять и привязывать к опорам и надземным газопроводам, ограждениям и зданиям газораспределительных сетей посторонние предметы, лестницы, влезать на них;</p> <p>л) самовольно подключаться к газораспределительным сетям</p>

\*) Наименование объекта газоснабжения указано в соответствии со сведениями, содержащимися в государственном реестре опасных производственных объектов.

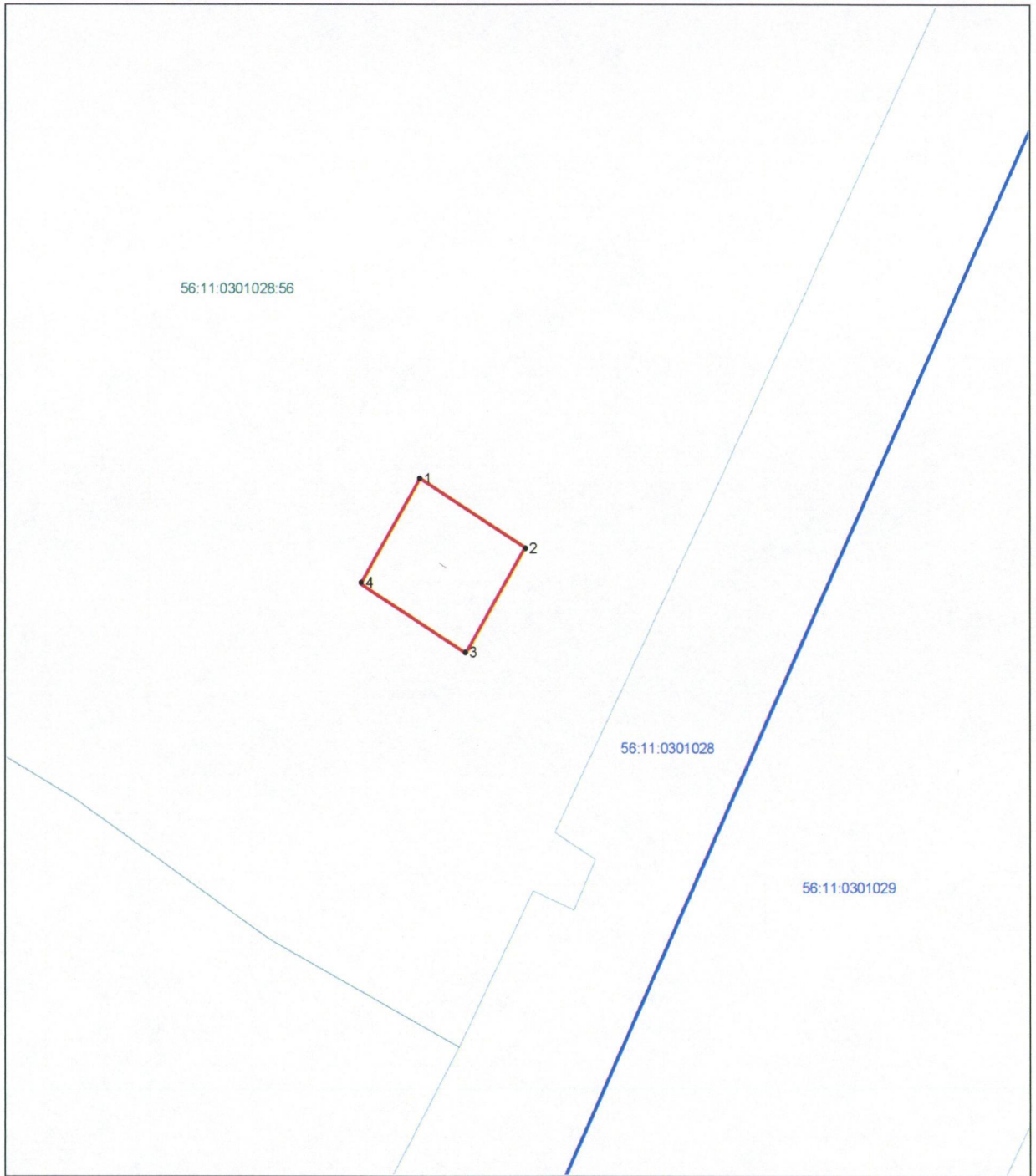
## Сведения о местоположении границ охранной зоны

Система координат: МСК – субъект 56				
Сведения о характерных точках границ охранной зоны				
обозначение характерных точек границы	координаты (метров)		метод определения координат и средняя квадратическая погрешность положения характерной точки (Mt) (метров)	описание закрепления точки
	X	Y		
1	2	3	4	5
1	3406021.60	315427.14	аналитический метод, 0.1	–
2	3406025.29	315424.90	аналитический метод, 0.1	–
3	3406023.21	315421.47	аналитический метод, 0.1	–
4	3406019.52	315423.71	аналитический метод, 0.1	–
1	3406021.60	315427.14	аналитический метод, 0.1	–

## Сведения о частях границ охранной зоны

Обозначение части границ		Описание прохождения части границ
от точки	до точки	
1	2	3
1	2	–
2	3	–
3	4	–
4	1	–

## План границ охранной зоны



Масштаб 1:200

Используемые условные знаки и обозначения:

- — граница образуемой охранной зоны;
- — ось газопровода;
- граница учтенного земельного участка (объекта капитального строительства);
- — характерная точка границы образуемой охранной зоны;
- 56:11:0101001 — номер кадастрового квартала;
- 56:11:0101001:1 — номер учтенного земельного участка (объекта капитального строительства) в кадастровом квартале;
- 1 — номер характерной точки границы образуемой охранной зоны.

Приложение № 14  
к постановлению  
Правительства области  
от 19.09.2019 № 418-пп

Текстовое и графическое описание местоположения границ охранной зоны газораспределительной сети объекта газоснабжения газопровод, ул. Щорса 90-1; п. Домбаровский<sup>\*)</sup>

Сведения об охранной зоне

№ п/п	Характеристики охранной зоны	Описание характеристик
1	2	3
1.	Местоположение охранной зоны	Российская Федерация, Оренбургская область, район Домбаровский, поселок Домбаровский, охранная зона объекта газоснабжения газопровод, ул. Щорса 90-1; п. Домбаровский
2.	Площадь ± величина погрешности определения площади (Р ± ΔР)	17 кв. метров ± 1 кв. метр
3.	Иные характеристики охранной зоны	на земельные участки, входящие в охранные зоны газораспределительных сетей, в целях предупреждения их повреждения или нарушения условий их нормальной эксплуатации налагаются ограничения (обременения) в соответствии с Правилами охраны газораспределительных сетей, утвержденными постановлением Правительства Российской Федерации от 20 ноября 2000 года № 878, которыми запрещается: а) строить объекты жилищно-гражданского и производственного назначения; б) сносить и реконструировать мосты, коллекторы, автомобильные и железные дороги с расположенными на них газораспределительными сетями без предварительного выноса этих газопроводов по согласованию с эксплуатационными организациями;

1	2	3
		<p>в) разрушать берегоукрепительные сооружения, водопропускные устройства, земляные и иные сооружения, предохраняющие газораспределительные сети от разрушений;</p> <p>г) перемещать, повреждать, засыпать и уничтожать опознавательные знаки, контрольно-измерительные пункты и другие устройства газораспределительных сетей;</p> <p>д) устраивать свалки и склады, разливать растворы кислот, солей, щелочей и других химически активных веществ;</p> <p>е) огораживать и перегораживать охранные зоны, препятствовать доступу персонала эксплуатационных организаций к газораспределительным сетям, проведению обслуживания и устранению повреждений газораспределительных сетей;</p> <p>ж) разводить огонь и размещать источники огня;</p> <p>з) рыть погреба, копать и обрабатывать почву сельскохозяйственными и мелиоративными орудиями и механизмами на глубину более 0,3 метра;</p> <p>и) открывать калитки и двери газорегуляторных пунктов, станций катодной и дренажной защиты, люки подземных колодцев, включать или отключать электроснабжение средств связи, освещения и систем телемеханики;</p> <p>к) набрасывать, приставлять и привязывать к опорам и надземным газопроводам, ограждениям и зданиям газораспределительных сетей посторонние предметы, лестницы, влезать на них;</p> <p>л) самовольно подключаться к газораспределительным сетям</p>

\*) Наименование объекта газоснабжения указано в соответствии со сведениями, содержащимися в государственном реестре опасных производственных объектов.

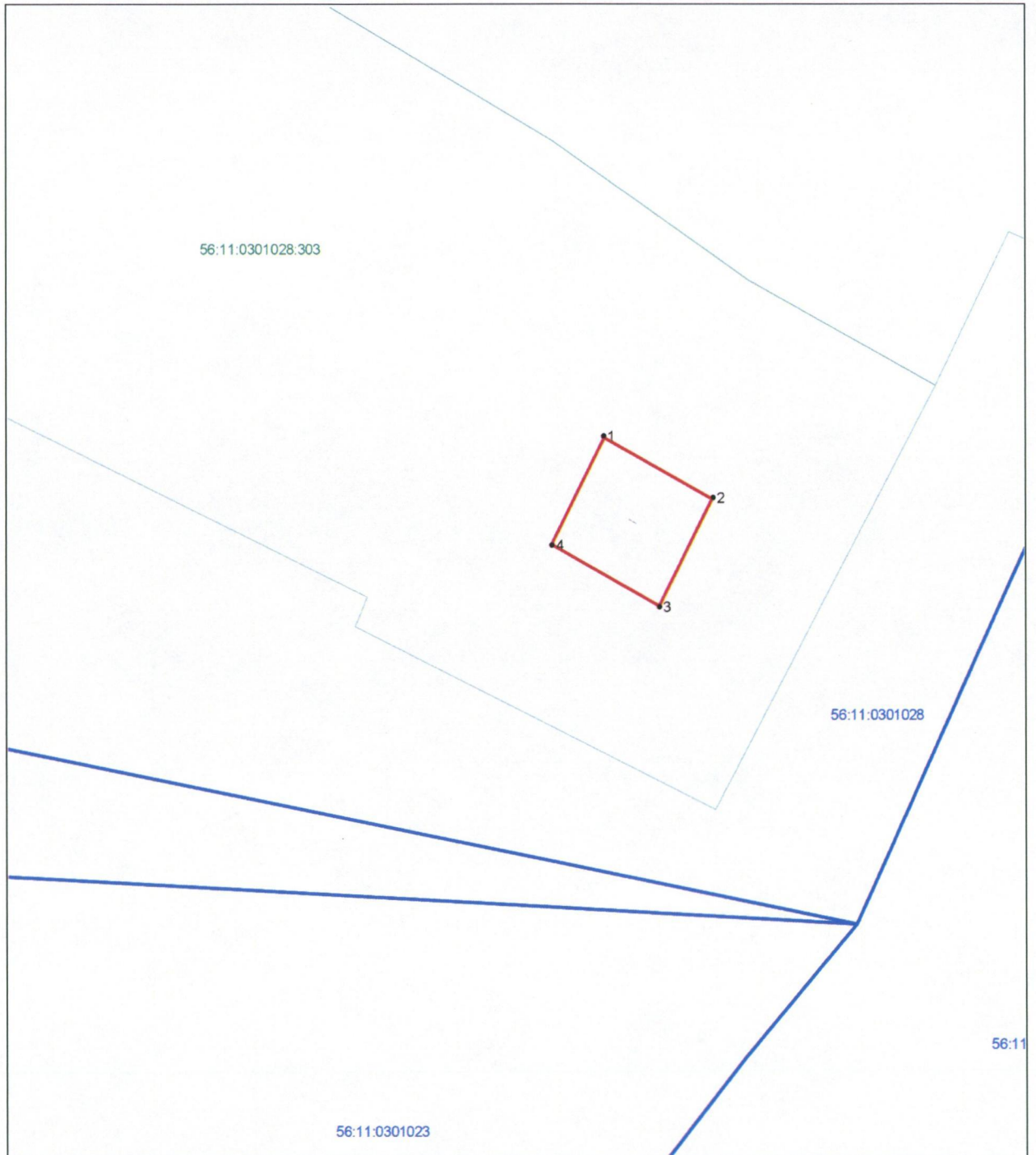
## Сведения о местоположении границ охранной зоны

Система координат: МСК – субъект 56				
Сведения о характерных точках границ охранной зоны				
обозначение характерных точек границы	координаты (метров)		метод определения координат и средняя квадратическая погрешность положения характерной точки (Mt) (метров)	описание закрепления точки
	X	Y		
1	2	3	4	5
1	3406011.22	315406.97	аналитический метод, 0.1	–
2	3406015.02	315404.95	аналитический метод, 0.1	–
3	3406013.15	315401.42	аналитический метод, 0.1	–
4	3406009.35	315403.44	аналитический метод, 0.1	–
1	3406011.22	315406.97	аналитический метод, 0.1	–

## Сведения о частях границ охранной зоны

Обозначение части границ		Описание прохождения части границ
от точки	до точки	
1	2	3
1	2	–
2	3	–
3	4	–
4	1	–

## План границ охранной зоны



Масштаб 1:200

Используемые условные знаки и обозначения:

— граница образуемой охранной зоны;  
 — ось газопровода;

— граница учтенного земельного участка (объекта капитального строительства);

• — характерная точка границы образуемой охранной зоны;

56:11:0101001 — номер кадастрового квартала;

56:11:0101001:1 — номер учтенного земельного участка (объекта капитального строительства) в кадастровом квартале;

1 — номер характерной точки границы образуемой охранной зоны.

Приложение № 15  
к постановлению  
Правительства области  
от 19.09.2019 № 718-нн

Текстовое и графическое описание местоположения границ охранной зоны газораспределительной сети объекта газоснабжения газопровод, ул. Пролетарская 16-18, Садовая 17-32; п. Домбаровский<sup>\*)</sup>

Сведения об охранной зоне

№ п/п	Характеристики охранной зоны	Описание характеристик
1	2	3
1.	Местоположение охранной зоны	Российская Федерация, Оренбургская область, район Домбаровский, поселок Домбаровский, охранная зона объекта газоснабжения газопровод, ул. Пролетарская 16-18, Садовая 17-32; п. Домбаровский
2.	Площадь ± величина погрешности определения площади (P ± ΔP)	1546 кв. метров ± 14 кв. метров
3.	Иные характеристики охранной зоны	на земельные участки, входящие в охранные зоны газораспределительных сетей, в целях предупреждения их повреждения или нарушения условий их нормальной эксплуатации налагаются ограничения (обременения) в соответствии с Правилами охраны газораспределительных сетей, утвержденными постановлением Правительства Российской Федерации от 20 ноября 2000 года № 878, которыми запрещается: а) строить объекты жилищно-гражданского и производственного назначения; б) сносить и реконструировать мосты, коллекторы, автомобильные и железные дороги с расположенными на них газораспределительными сетями без предварительного выноса этих газопроводов по согласованию с эксплуатационными организациями; в) разрушать берегоукрепительные

1	2	3
		<p>сооружения, водопропускные устройства, земляные и иные сооружения, предохраняющие газораспределительные сети от разрушений;</p> <p>г) перемещать, повреждать, засыпать и уничтожать опознавательные знаки, контрольно-измерительные пункты и другие устройства газораспределительных сетей;</p> <p>д) устраивать свалки и склады, разливать растворы кислот, солей, щелочей и других химически активных веществ;</p> <p>е) огораживать и перегораживать охранные зоны, препятствовать доступу персонала эксплуатационных организаций к газораспределительным сетям, проведению обслуживания и устранению повреждений газораспределительных сетей;</p> <p>ж) разводить огонь и размещать источники огня;</p> <p>з) рыть погребов, копать и обрабатывать почву сельскохозяйственными и мелиоративными орудиями и механизмами на глубину более 0,3 метра;</p> <p>и) открывать калитки и двери газорегуляторных пунктов, станций катодной и дренажной защиты, люки подземных колодцев, включать или отключать электроснабжение средств связи, освещения и систем телемеханики;</p> <p>к) набрасывать, приставлять и привязывать к опорам и надземным газопроводам, ограждениям и зданиям газораспределительных сетей посторонние предметы, лестницы, влезать на них;</p> <p>л) самовольно подключаться к газораспределительным сетям</p>

\*) Наименование объекта газоснабжения указано в соответствии со сведениями, содержащимися в государственном реестре опасных производственных объектов.

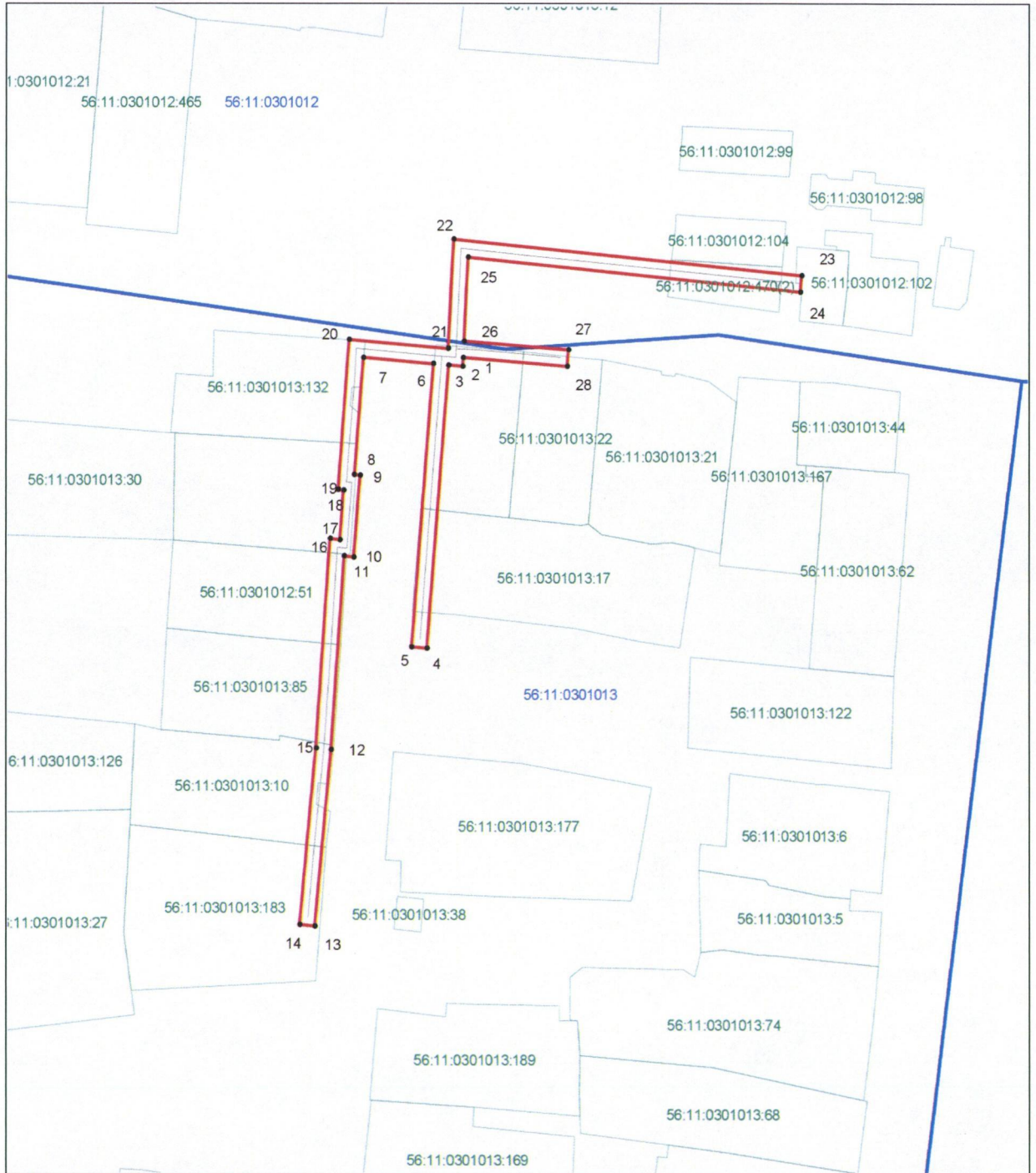
## Сведения о местоположении границ охранной зоны

Система координат: МСК – субъект 56				
Сведения о характерных точках границ охранной зоны				
обозначение характерных точек границы	координаты (метров)		метод определения координат и средняя квадратическая погрешность положения характерной точки (Mt) (метров)	описание закрепления точки
	X	Y		
1	2	3	4	5
1	317607.39	3406972.94	аналитический метод, 0.1	–
2	317605.25	3406972.81	аналитический метод, 0.1	–
3	317605.55	3406969.13	аналитический метод, 0.1	–
4	317536.52	3406963.40	аналитический метод, 0.1	–
5	317536.84	3406959.41	аналитический метод, 0.1	–
6	317605.81	3406965.13	аналитический метод, 0.1	–
7	317607.39	3406946.63	аналитический метод, 0.1	–
8	317578.79	3406944.28	аналитический метод, 0.1	–
9	317578.67	3406945.75	аналитический метод, 0.1	–
10	317558.74	3406944.11	аналитический метод, 0.1	–
11	317558.93	3406941.59	аналитический метод, 0.1	–
12	317511.79	3406938.08	аналитический метод, 0.1	–
13	317468.79	3406933.74	аналитический метод, 0.1	–
14	317469.15	3406929.76	аналитический метод, 0.1	–
15	317512.14	3406934.10	аналитический метод, 0.1	–
16	317563.22	3406937.85	аналитический метод, 0.1	–
17	317563.00	3406940.42	аналитический метод, 0.1	–
18	317575.04	3406941.41	аналитический метод, 0.1	–
19	317575.15	3406939.96	аналитический метод, 0.1	–
20	317611.70	3406942.90	аналитический метод, 0.1	–
21	317609.56	3406969.01	аналитический метод, 0.1	–
22	317636.23	3406970.39	аналитический метод, 0.1	–
23	317627.42	3407062.48	аналитический метод, 0.1	–
24	317623.44	3407062.10	аналитический метод, 0.1	–
25	317631.83	3406974.22	аналитический метод, 0.1	–
26	317611.39	3406973.14	аналитический метод, 0.1	–
27	317609.24	3407000.70	аналитический метод, 0.1	–
28	317605.26	3407000.37	аналитический метод, 0.1	–
1	317607.39	3406972.94	аналитический метод, 0.1	–

## Сведения о частях границ охранной зоны

Обозначение части границ		Описание прохождения части границ
от точки	до точки	
1	2	3
1	2	—
2	3	—
3	4	—
4	5	—
5	6	—
6	7	—
7	8	—
8	9	—
9	10	—
10	11	—
11	12	—
12	13	—
13	14	—
14	15	—
15	16	—
16	17	—
17	18	—
18	19	—
19	20	—
20	21	—
21	22	—
22	23	—
23	24	—
24	25	—
25	26	—
26	27	—
27	28	—
28	1	—

## План границ охранной зоны



Масштаб 1:1500

Используемые условные знаки и обозначения:

- — граница образуемой охранной зоны;
- — ось газопровода;
- — граница учтенного земельного участка (объекта капитального строительства);
- — характерная точка границы образуемой охранной зоны;
- 56:11:0101001 — номер кадастрового квартала;
- 56:11:0101001:1 — номер учтенного земельного участка (объекта капитального строительства) в кадастровом квартале;
- 1 — номер характерной точки границы образуемой охранной зоны.

Приложение № 16  
к постановлению  
Правительства области  
от 19.09.2019 № 418-пп

Текстовое и графическое описание местоположения границ охранной зоны газораспределительной сети объекта газоснабжения газопровод, Ул. Осипенко 49,51,53; п. Домбаровский\*)

Сведения об охранной зоне

№ п/п	Характеристики охранной зоны	Описание характеристик
1	2	3
1.	Местоположение охранной зоны	Российская Федерация, Оренбургская область, район Домбаровский, поселок Домбаровский, охранная зона объекта газоснабжения газопровод, Ул. Осипенко 49,51,53; п. Домбаровский
2.	Площадь ± величина погрешности определения площади ( $P \pm \Delta P$ )	1304 кв. метра ± 13 кв. метров
3.	Иные характеристики охранной зоны	на земельные участки, входящие в охранные зоны газораспределительных сетей, в целях предупреждения их повреждения или нарушения условий их нормальной эксплуатации налагаются ограничения (обременения) в соответствии с Правилами охраны газораспределительных сетей, утвержденными постановлением Правительства Российской Федерации от 20 ноября 2000 года № 878, которыми запрещается: а) строить объекты жилищно-гражданского и производственного назначения; б) сносить и реконструировать мосты, коллекторы, автомобильные и железные дороги с расположенными на них газораспределительными сетями без предварительного выноса этих газопроводов по согласованию с эксплуатационными организациями;

1	2	3
		<p>в) разрушать берегоукрепительные сооружения, водопропускные устройства, земляные и иные сооружения, предохраняющие газораспределительные сети от разрушений;</p> <p>г) перемещать, повреждать, засыпать и уничтожать опознавательные знаки, контрольно-измерительные пункты и другие устройства газораспределительных сетей;</p> <p>д) устраивать свалки и склады, разливать растворы кислот, солей, щелочей и других химически активных веществ;</p> <p>е) огораживать и перегораживать охранные зоны, препятствовать доступу персонала эксплуатационных организаций к газораспределительным сетям, проведению обслуживания и устранению повреждений газораспределительных сетей;</p> <p>ж) разводить огонь и размещать источники огня;</p> <p>з) рыть погреба, копать и обрабатывать почву сельскохозяйственными и мелиоративными орудиями и механизмами на глубину более 0,3 метра;</p> <p>и) открывать калитки и двери газорегуляторных пунктов, станций катодной и дренажной защиты, люки подземных колодцев, включать или отключать электроснабжение средств связи, освещения и систем телемеханики;</p> <p>к) набрасывать, приставлять и привязывать к опорам и надземным газопроводам, ограждениям и зданиям газораспределительных сетей посторонние предметы, лестницы, влезать на них;</p> <p>л) самовольно подключаться к газораспределительным сетям</p>

\*) Наименование объекта газоснабжения указано в соответствии со сведениями, содержащимися в государственном реестре опасных производственных объектов.

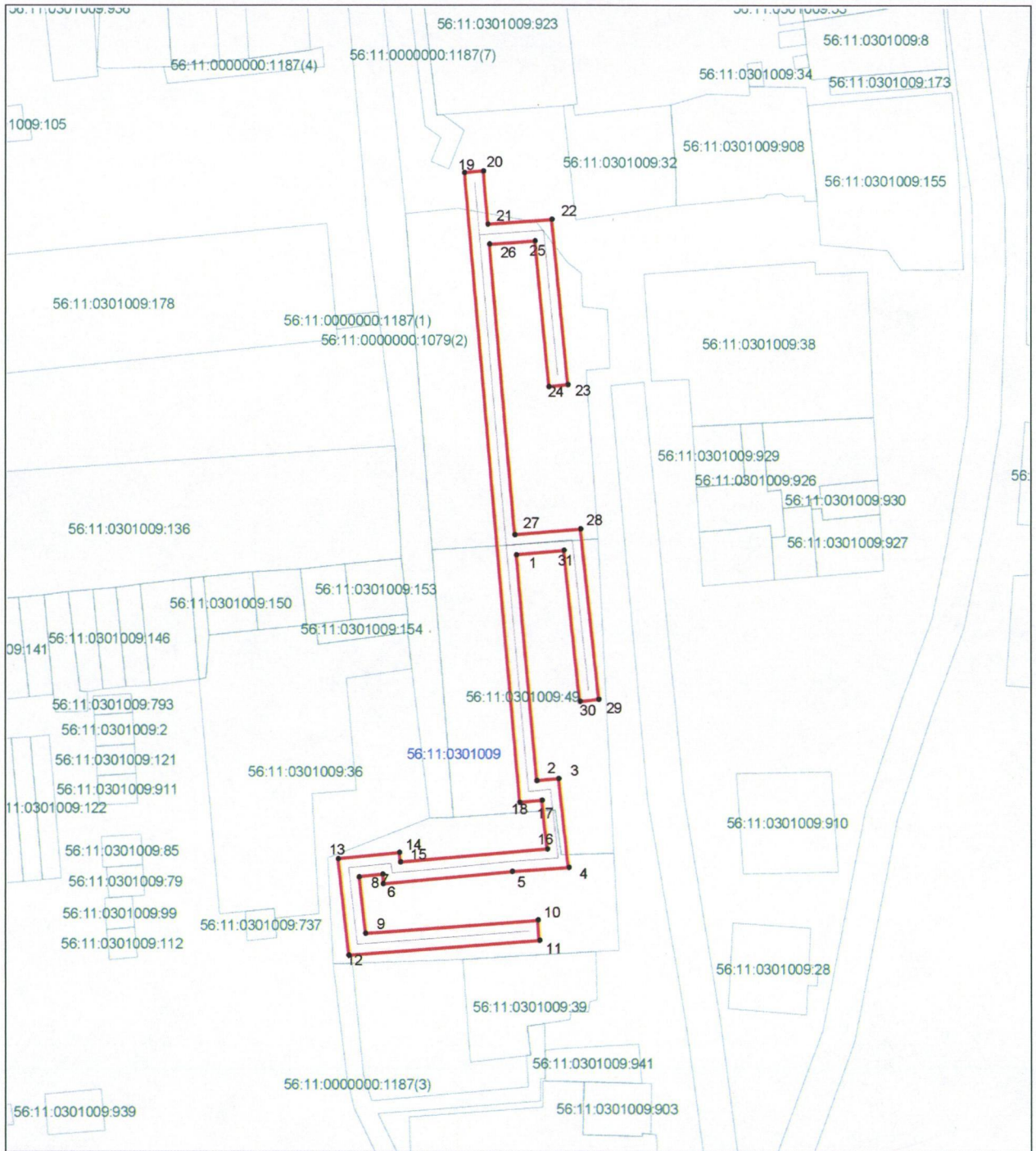
## Сведения о местоположении границ охранной зоны

Система координат: МСК – субъект 56				
Сведения о характерных точках границ охранной зоны				
обозначение характерных точек границы	координаты (метров)		метод определения координат и средняя квадратическая погрешность положения характерной точки (Mt) (метров)	описание закрепления точки
	X	Y		
1	2	3	4	5
1	317795.67	3405485.96	аналитический метод, 0.1	–
2	317750.79	3405490.20	аналитический метод, 0.1	–
3	317751.22	3405494.78	аналитический метод, 0.1	–
4	317733.49	3405496.85	аналитический метод, 0.1	–
5	317732.71	3405484.98	аналитический метод, 0.1	–
6	317730.25	3405457.78	аналитический метод, 0.1	–
7	317732.16	3405457.65	аналитический метод, 0.1	–
8	317731.67	3405452.68	аналитический метод, 0.1	–
9	317720.39	3405454.01	аналитический метод, 0.1	–
10	317723.01	3405490.37	аналитический метод, 0.1	–
11	317719.03	3405490.65	аналитический метод, 0.1	–
12	317716.09	3405450.47	аналитический метод, 0.1	–
13	317735.24	3405448.25	аналитический метод, 0.1	–
14	317736.47	3405461.17	аналитический метод, 0.1	–
15	317734.57	3405461.32	аналитический метод, 0.1	–
16	317737.23	3405492.37	аналитический метод, 0.1	–
17	317746.87	3405491.26	аналитический метод, 0.1	–
18	317746.45	3405486.61	аналитический метод, 0.1	–
19	317871.63	3405475.01	аналитический метод, 0.1	–
20	317871.99	3405478.98	аналитический метод, 0.1	–
21	317861.37	3405479.95	аналитический метод, 0.1	–
22	317862.29	3405493.49	аналитический метод, 0.1	–
23	317829.48	3405496.83	аналитический метод, 0.1	–
24	317829.08	3405492.85	аналитический метод, 0.1	–
25	317858.04	3405489.90	аналитический метод, 0.1	–
26	317857.39	3405480.31	аналитический метод, 0.1	–
27	317799.65	3405485.58	аналитический метод, 0.1	–
28	317800.77	3405499.48	аналитический метод, 0.1	–
29	317766.94	3405503.27	аналитический метод, 0.1	–
30	317766.50	3405499.29	аналитический метод, 0.1	–
31	317796.48	3405495.95	аналитический метод, 0.1	–
1	317795.67	3405485.96	аналитический метод, 0.1	–

## Сведения о частях границ охранной зоны

Обозначение части границ		Описание прохождения части границ
от точки	до точки	
1	2	3
1	2	—
2	3	—
3	4	—
4	5	—
5	6	—
6	7	—
7	8	—
8	9	—
9	10	—
10	11	—
11	12	—
12	13	—
13	14	—
14	15	—
15	16	—
16	17	—
17	18	—
18	19	—
19	20	—
20	21	—
21	22	—
22	23	—
23	24	—
24	25	—
25	26	—
26	27	—
27	28	—
28	29	—
29	30	—
30	31	—
31	1	—

## План границ охранной зоны



Масштаб 1:1200

Используемые условные знаки и обозначения:

- — граница образуемой охранной зоны;
- ось газопровода;
- граница учтенного земельного участка (объекта капитального строительства);
- — характерная точка границы образуемой охранной зоны;
- 56:11:0101001 — номер кадастрового квартала;
- 56:11:0101001:1 — номер учтенного земельного участка (объекта капитального строительства) в кадастровом квартале;
- 1 — номер характерной точки границы образуемой охранной зоны.

Приложение № 17  
к постановлению  
Правительства области  
от 19.09.2019 № 718-рн

Текстовое и графическое описание местоположения границ  
охранной зоны газораспределительной сети объекта газоснабжения  
Газопровод, Ул. Южная - Халтурина; п. Домбаровский<sup>\*)</sup>

Сведения об охранной зоне

№ п/п	Характеристики охранной зоны	Описание характеристик
1	2	3
1.	Местоположение охранной зоны	Российская Федерация, Оренбургская область, район Домбаровский, поселок Домбаровский, охранная зона объекта газоснабжения газопровод, Ул. Южная - Халтурина; п. Домбаровский
2.	Площадь ± величина погрешности определения площади (Р ± ΔР)	2724 кв. метра ± 18 кв. метров
3.	Иные характеристики охранной зоны	на земельные участки, входящие в охранные зоны газораспределительных сетей, в целях предупреждения их повреждения или нарушения условий их нормальной эксплуатации налагаются ограничения (обременения) в соответствии с Правилами охраны газораспределительных сетей, утвержденными постановлением Правительства Российской Федерации от 20 ноября 2000 года № 878, которыми запрещается: а) строить объекты жилищно-гражданского и производственного назначения; б) сносить и реконструировать мосты, коллекторы, автомобильные и железные дороги с расположенными на них газораспределительными сетями без предварительного выноса этих газопроводов по согласованию с эксплуатационными организациями;

1	2	3
		<p>в) разрушать берегоукрепительные сооружения, водопропускные устройства, земляные и иные сооружения, предохраняющие газораспределительные сети от разрушений;</p> <p>г) перемещать, повреждать, засыпать и уничтожать опознавательные знаки, контрольно-измерительные пункты и другие устройства газораспределительных сетей;</p> <p>д) устраивать свалки и склады, разливать растворы кислот, солей, щелочей и других химически активных веществ;</p> <p>е) огораживать и перегораживать охранные зоны, препятствовать доступу персонала эксплуатационных организаций к газораспределительным сетям, проведению обслуживания и устранению повреждений газораспределительных сетей;</p> <p>ж) разводить огонь и размещать источники огня;</p> <p>з) рыть погребов, копать и обрабатывать почву сельскохозяйственными и мелиоративными орудиями и механизмами на глубину более 0,3 метра;</p> <p>и) открывать калитки и двери газорегуляторных пунктов, станций катодной и дренажной защиты, люки подземных колодцев, включать или отключать электроснабжение средств связи, освещения и систем телемеханики;</p> <p>к) набрасывать, приставлять и привязывать к опорам и надземным газопроводам, ограждениям и зданиям газораспределительных сетей посторонние предметы, лестницы, влезать на них;</p> <p>л) самовольно подключаться к газораспределительным сетям</p>

\*) Наименование объекта газоснабжения указано в соответствии со сведениями, содержащимися в государственном реестре опасных производственных объектов.

## Сведения о местоположении границ охранной зоны

Система координат: МСК – субъект 56				
Сведения о характерных точках границ охранной зоны				
обозначение характерных точек границы	координаты (метров)		метод определения координат и средняя квадратическая погрешность положения характерной точки (Mt) (метров)	описание закрепления точки
	X	Y		
1	2	3	4	5
1	316076.03	3405732.11	аналитический метод, 0.1	–
2	316054.04	3405737.92	аналитический метод, 0.1	–
3	316060.34	3405765.60	аналитический метод, 0.1	–
4	316079.85	3405862.07	аналитический метод, 0.1	–
5	316094.54	3405941.97	аналитический метод, 0.1	–
6	316092.99	3405942.25	аналитический метод, 0.1	–
7	316098.15	3405972.72	аналитический метод, 0.1	–
8	316069.54	3405974.60	аналитический метод, 0.1	–
9	316069.03	3405968.88	аналитический метод, 0.1	–
10	316044.35	3405965.82	аналитический метод, 0.1	–
11	316044.85	3405961.84	аналитический метод, 0.1	–
12	316072.72	3405965.31	аналитический метод, 0.1	–
13	316073.18	3405970.36	аналитический метод, 0.1	–
14	316093.47	3405969.03	аналитический метод, 0.1	–
15	316088.42	3405939.14	аналитический метод, 0.1	–
16	316089.91	3405938.92	аналитический метод, 0.1	–
17	316075.93	3405862.85	аналитический метод, 0.1	–
18	316056.44	3405766.46	аналитический метод, 0.1	–
19	316049.27	3405735.06	аналитический метод, 0.1	–
20	316073.17	3405728.72	аналитический метод, 0.1	–
21	316072.83	3405727.49	аналитический метод, 0.1	–
22	316135.43	3405711.74	аналитический метод, 0.1	–
23	316136.94	3405704.95	аналитический метод, 0.1	–
24	316155.21	3405702.56	аналитический метод, 0.1	–
25	316154.64	3405697.09	аналитический метод, 0.1	–
26	316161.89	3405696.44	аналитический метод, 0.1	–
27	316161.64	3405695.06	аналитический метод, 0.1	–
28	316190.18	3405692.25	аналитический метод, 0.1	–
29	316191.03	3405698.80	аналитический метод, 0.1	–
30	316187.07	3405699.31	аналитический метод, 0.1	–
31	316186.71	3405696.59	аналитический метод, 0.1	–
32	316166.30	3405698.63	аналитический метод, 0.1	–
33	316166.56	3405700.07	аналитический метод, 0.1	–

1	2	3	4	5
34	316159.04	3405700.70	аналитический метод, 0.1	—
35	316159.63	3405706.01	аналитический метод, 0.1	—
36	316140.21	3405708.56	аналитический метод, 0.1	—
37	316138.82	3405715.02	аналитический метод, 0.1	—
38	316079.69	3405729.85	аналитический метод, 0.1	—
39	316092.36	3405800.47	аналитический метод, 0.1	—
40	316093.37	3405800.27	аналитический метод, 0.1	—
41	316102.88	3405856.51	аналитический метод, 0.1	—
42	316109.15	3405855.45	аналитический метод, 0.1	—
43	316123.87	3405945.47	аналитический метод, 0.1	—
44	316119.93	3405946.11	аналитический метод, 0.1	—
45	316105.88	3405860.04	аналитический метод, 0.1	—
46	316099.60	3405861.17	аналитический метод, 0.1	—
47	316090.12	3405804.86	аналитический метод, 0.1	—
48	316089.10	3405805.00	аналитический метод, 0.1	—
1	316076.03	3405732.11	аналитический метод, 0.1	—
41	316102.88	3405856.51	аналитический метод, 0.1	—
42	316109.15	3405855.45	аналитический метод, 0.1	—
43	316123.87	3405945.47	аналитический метод, 0.1	—
44	316119.93	3405946.11	аналитический метод, 0.1	—
45	316105.88	3405860.04	аналитический метод, 0.1	—
46	316099.60	3405861.17	аналитический метод, 0.1	—
47	316090.12	3405804.86	аналитический метод, 0.1	—
48	316089.10	3405805.00	аналитический метод, 0.1	—
1	316076.03	3405732.11	аналитический метод, 0.1	—

## Сведения о частях границ охранной зоны

Обозначение части границ		Описание прохождения части границ
от точки	до точки	
1	2	3
1	2	—
2	3	—
3	4	—
4	5	—
5	6	—
6	7	—
7	8	—
8	9	—
9	10	—
10	11	—

1	2	3
11	12	—
12	13	—
13	14	—
14	15	—
15	16	—
16	17	—
17	18	—
18	19	—
19	20	—
20	21	—
21	22	—
22	23	—
23	24	—
24	25	—
25	26	—
26	27	—
27	28	—
28	29	—
29	30	—
30	31	—
31	32	—
32	33	—
33	34	—
34	35	—
35	36	—
36	37	—
37	38	—
38	39	—
39	40	—
40	41	—
41	42	—
42	43	—
43	44	—
44	45	—
45	46	—
46	47	—
47	48	—
48	1	—

## План границ охранной зоны



Масштаб 1:2000

Используемые условные знаки и обозначения:

— граница образуемой охранной зоны;

— ось газопровода;

— граница учтенного земельного участка (объекта капитального строительства);

• — характерная точка границы образуемой охранной зоны;

56:11:0101001 — номер кадастрового квартала;

56:11:0101001:1 — номер учтенного земельного участка (объекта капитального строительства) в кадастровом квартале;

1 — номер характерной точки границы образуемой охранной зоны.

Приложение № 18  
к постановлению  
Правительства области  
от 19.09.2019 № 4/18-пр

Текстовое и графическое описание местоположения границ охранной зоны газораспределительной сети объекта газоснабжения газопровод, ул. Железнодорожная, Володарского; п. Домбаровский\*)

### Сведения об охранной зоне

№ п/п	Характеристики охранной зоны	Описание характеристик
1	2	3
1.	Местоположение охранной зоны	Российская Федерация, Оренбургская область, район Домбаровский, поселок Домбаровский, охранная зона объекта газоснабжения газопровод, ул. Железнодорожная, Володарского; п. Домбаровский
2.	Площадь ± величина погрешности определения площади (Р ± ΔР)	8628 кв. метров ± 33 кв. метра
3.	Иные характеристики охранной зоны	на земельные участки, входящие в охранные зоны газораспределительных сетей, в целях предупреждения их повреждения или нарушения условий их нормальной эксплуатации налагаются ограничения (обременения) в соответствии с Правилами охраны газораспределительных сетей, утвержденными постановлением Правительства Российской Федерации от 20 ноября 2000 года № 878, которыми запрещается: а) строить объекты жилищно-гражданского и производственного назначения; б) сносить и реконструировать мосты, коллекторы, автомобильные и железные дороги с расположенными на них газораспределительными сетями без предварительного выноса этих газопроводов по согласованию с эксплуатационными организациями; в) разрушать берегоукрепительные

1	2	3
		<p>сооружения, водопропускные устройства, земляные и иные сооружения, предохраняющие газораспределительные сети от разрушений;</p> <p>г) перемещать, повреждать, засыпать и уничтожать опознавательные знаки, контрольно-измерительные пункты и другие устройства газораспределительных сетей;</p> <p>д) устраивать свалки и склады, разливать растворы кислот, солей, щелочей и других химически активных веществ;</p> <p>е) огораживать и перегораживать охранные зоны, препятствовать доступу персонала эксплуатационных организаций к газораспределительным сетям, проведению обслуживания и устранению повреждений газораспределительных сетей;</p> <p>ж) разводить огонь и размещать источники огня;</p> <p>з) рыть погребов, копать и обрабатывать почву сельскохозяйственными и мелиоративными орудиями и механизмами на глубину более 0,3 метра;</p> <p>и) открывать калитки и двери газорегуляторных пунктов, станций катодной и дренажной защиты, люки подземных колодцев, включать или отключать электроснабжение средств связи, освещения и систем телемеханики;</p> <p>к) набрасывать, приставлять и привязывать к опорам и надземным газопроводам, ограждениям и зданиям газораспределительных сетей посторонние предметы, лестницы, влезать на них;</p> <p>л) самовольно подключаться к газораспределительным сетям</p>

\*) Наименование объекта газоснабжения указано в соответствии со сведениями, содержащимися в государственном реестре опасных производственных объектов.

## Сведения о местоположении границ охранной зоны

Система координат: МСК – субъект 56				
Сведения о характерных точках границ охранной зоны				
обозначение характерных точек границы	координаты (метров)		метод определения координат и средняя квадратическая погрешность положения характерной точки (Mt) (метров)	описание закрепления точки
	X	Y		
1	2	3	4	5
Часть 1				
1	318312.60	3405432.98	аналитический метод, 0.1	–
2	318294.64	3405444.07	аналитический метод, 0.1	–
3	318297.21	3405448.19	аналитический метод, 0.1	–
4	318183.18	3405515.03	аналитический метод, 0.1	–
5	318184.59	3405517.44	аналитический метод, 0.1	–
6	318149.02	3405538.27	аналитический метод, 0.1	–
7	318122.00	3405553.45	аналитический метод, 0.1	–
8	318116.45	3405540.99	аналитический метод, 0.1	–
9	318113.04	3405542.83	аналитический метод, 0.1	–
10	318101.67	3405550.22	аналитический метод, 0.1	–
11	318052.24	3405578.41	аналитический метод, 0.1	–
12	318035.20	3405587.06	аналитический метод, 0.1	–
13	318039.71	3405596.68	аналитический метод, 0.1	–
14	318079.81	3405574.33	аналитический метод, 0.1	–
15	318081.81	3405577.79	аналитический метод, 0.1	–
16	318037.87	3405602.30	аналитический метод, 0.1	–
17	318031.63	3405588.87	аналитический метод, 0.1	–
18	318022.68	3405593.41	аналитический метод, 0.1	–
19	318047.61	3405654.51	аналитический метод, 0.1	–
20	318048.80	3405656.79	аналитический метод, 0.1	–
21	318055.24	3405657.81	аналитический метод, 0.1	–
22	318067.36	3405651.17	аналитический метод, 0.1	–
23	318059.91	3405638.50	аналитический метод, 0.1	–
24	318072.11	3405631.67	аналитический метод, 0.1	–
25	318074.07	3405635.15	аналитический метод, 0.1	–
26	318065.45	3405640.00	аналитический метод, 0.1	–
27	318070.84	3405649.21	аналитический метод, 0.1	–
28	318097.65	3405634.10	аналитический метод, 0.1	–
29	318089.66	3405621.50	аналитический метод, 0.1	–
30	318094.05	3405618.91	аналитический метод, 0.1	–
31	318104.65	3405613.85	аналитический метод, 0.1	–
32	318106.37	3405617.47	аналитический метод, 0.1	–

1	2	3	4	5
33	318095.28	3405622.83	аналитический метод, 0.1	—
34	318101.13	3405632.13	аналитический метод, 0.1	—
35	318129.43	3405616.13	аналитический метод, 0.1	—
36	318121.52	3405602.55	аналитический метод, 0.1	—
37	318143.32	3405590.26	аналитический метод, 0.1	—
38	318145.07	3405589.99	аналитический метод, 0.1	—
39	318144.80	3405589.51	аналитический метод, 0.1	—
40	318155.82	3405582.84	аналитический метод, 0.1	—
41	318231.16	3405538.64	аналитический метод, 0.1	—
42	318237.01	3405535.62	аналитический метод, 0.1	—
43	318238.46	3405538.35	аналитический метод, 0.1	—
44	318261.44	3405524.36	аналитический метод, 0.1	—
45	318263.52	3405527.77	аналитический метод, 0.1	—
46	318237.04	3405543.92	аналитический метод, 0.1	—
47	318235.34	3405540.98	аналитический метод, 0.1	—
48	318233.05	3405542.16	аналитический метод, 0.1	—
49	318157.86	3405586.28	аналитический метод, 0.1	—
50	318147.92	3405592.31	аналитический метод, 0.1	—
51	318148.14	3405592.89	аналитический метод, 0.1	—
52	318127.00	3405604.05	аналитический метод, 0.1	—
53	318134.98	3405617.62	аналитический метод, 0.1	—
54	318061.40	3405659.12	аналитический метод, 0.1	—
55	318055.93	3405661.96	аналитический метод, 0.1	—
56	318046.15	3405660.41	аналитический метод, 0.1	—
57	318044.83	3405657.83	аналитический метод, 0.1	—
58	318037.09	3405660.96	аналитический метод, 0.1	—
59	318041.77	3405674.53	аналитический метод, 0.1	—
60	318033.83	3405678.77	аналитический метод, 0.1	—
61	318037.44	3405685.41	аналитический метод, 0.1	—
62	318048.32	3405678.96	аналитический метод, 0.1	—
63	318100.04	3405654.83	аналитический метод, 0.1	—
64	318149.95	3405629.05	аналитический метод, 0.1	—
65	318151.79	3405632.59	аналитический метод, 0.1	—
66	318101.81	3405658.42	аналитический метод, 0.1	—
67	318050.21	3405682.49	аналитический метод, 0.1	—
68	318034.49	3405691.80	аналитический метод, 0.1	—
69	318033.43	3405689.85	аналитический метод, 0.1	—
70	318010.65	3405700.82	аналитический метод, 0.1	—
71	318015.18	3405739.94	аналитический метод, 0.1	—
72	318023.59	3405740.60	аналитический метод, 0.1	—
73	318023.13	3405757.07	аналитический метод, 0.1	—
74	318073.38	3405758.31	аналитический метод, 0.1	—

1	2	3	4	5
75	318073.24	3405759.94	аналитический метод, 0.1	—
76	318091.15	3405760.03	аналитический метод, 0.1	—
77	318091.20	3405757.84	аналитический метод, 0.1	—
78	318120.85	3405758.05	аналитический метод, 0.1	—
79	318120.83	3405762.04	аналитический метод, 0.1	—
80	318095.10	3405761.88	аналитический метод, 0.1	—
81	318095.03	3405764.14	аналитический метод, 0.1	—
82	318068.87	3405763.94	аналитический метод, 0.1	—
83	318069.05	3405762.16	аналитический метод, 0.1	—
84	318019.00	3405761.01	аналитический метод, 0.1	—
85	318019.49	3405744.30	аналитический метод, 0.1	—
86	318011.59	3405743.69	аналитический метод, 0.1	—
87	318006.35	3405698.42	аналитический метод, 0.1	—
88	318032.98	3405685.63	аналитический метод, 0.1	—
89	318030.35	3405680.72	аналитический метод, 0.1	—
90	317998.83	3405696.47	аналитический метод, 0.1	—
91	317925.16	3405720.55	аналитический метод, 0.1	—
92	317874.83	3405719.89	аналитический метод, 0.1	—
93	317820.85	3405712.90	аналитический метод, 0.1	—
94	317808.31	3405711.86	аналитический метод, 0.1	—
95	317807.05	3405729.69	аналитический метод, 0.1	—
96	317810.61	3405729.84	аналитический метод, 0.1	—
97	317810.45	3405733.83	аналитический метод, 0.1	—
98	317802.80	3405733.51	аналитический метод, 0.1	—
99	317804.63	3405707.61	аналитический метод, 0.1	—
100	317819.26	3405708.74	аналитический метод, 0.1	—
101	317820.04	3405699.49	аналитический метод, 0.1	—
102	317802.95	3405697.85	аналитический метод, 0.1	—
103	317802.87	3405698.60	аналитический метод, 0.1	—
104	317740.02	3405692.93	аналитический метод, 0.1	—
105	317740.29	3405688.53	аналитический метод, 0.1	—
106	317700.82	3405684.53	аналитический метод, 0.1	—
107	317701.22	3405680.56	аналитический метод, 0.1	—
108	317744.51	3405684.96	аналитический метод, 0.1	—
109	317744.24	3405689.31	аналитический метод, 0.1	—
110	317799.26	3405694.27	аналитический метод, 0.1	—
111	317799.35	3405693.51	аналитический метод, 0.1	—
112	317824.34	3405695.89	аналитический метод, 0.1	—
113	317823.24	3405709.17	аналитический метод, 0.1	—
114	317873.12	3405715.63	аналитический метод, 0.1	—
115	317873.62	3405699.22	аналитический метод, 0.1	—
116	317877.63	3405699.31	аналитический метод, 0.1	—

1	2	3	4	5
117	317877.12	3405715.92	аналитический метод, 0.1	—
118	317924.49	3405716.52	аналитический метод, 0.1	—
119	317995.10	3405693.47	аналитический метод, 0.1	—
120	317992.98	3405689.84	аналитический метод, 0.1	—
121	317996.44	3405687.82	аналитический метод, 0.1	—
122	317998.87	3405691.99	аналитический метод, 0.1	—
123	318025.07	3405679.10	аналитический метод, 0.1	—
124	318036.88	3405672.58	аналитический метод, 0.1	—
125	318032.07	3405658.68	аналитический метод, 0.1	—
126	318043.15	3405654.19	аналитический метод, 0.1	—
127	318022.72	3405604.56	аналитический метод, 0.1	—
128	318012.34	3405606.13	аналитический метод, 0.1	—
129	318003.39	3405606.67	аналитический метод, 0.1	—
130	318002.26	3405626.40	аналитический метод, 0.1	—
131	317948.42	3405620.42	аналитический метод, 0.1	—
132	317864.63	3405612.05	аналитический метод, 0.1	—
133	317844.87	3405610.74	аналитический метод, 0.1	—
134	317827.02	3405607.62	аналитический метод, 0.1	—
135	317810.03	3405606.50	аналитический метод, 0.1	—
136	317810.03	3405605.81	аналитический метод, 0.1	—
137	317806.75	3405605.61	аналитический метод, 0.1	—
138	317806.99	3405601.62	аналитический метод, 0.1	—
139	317814.03	3405602.01	аналитический метод, 0.1	—
140	317814.03	3405602.75	аналитический метод, 0.1	—
141	317827.46	3405603.65	аналитический метод, 0.1	—
142	317845.33	3405606.77	аналитический метод, 0.1	—
143	317862.77	3405608.07	аналитический метод, 0.1	—
144	317862.79	3405607.29	аналитический метод, 0.1	—
145	317868.78	3405607.62	аналитический метод, 0.1	—
146	317868.76	3405608.51	аналитический метод, 0.1	—
147	317948.84	3405616.44	аналитический метод, 0.1	—
148	317998.51	3405621.94	аналитический метод, 0.1	—
149	317999.61	3405602.91	аналитический метод, 0.1	—
150	318011.98	3405602.14	аналитический метод, 0.1	—
151	318021.22	3405600.75	аналитический метод, 0.1	—
152	318017.63	3405591.48	аналитический метод, 0.1	—
153	318050.30	3405574.91	аналитический метод, 0.1	—
154	318099.57	3405546.81	аналитический метод, 0.1	—
155	318109.37	3405540.43	аналитический метод, 0.1	—
156	318096.07	3405515.71	аналитический метод, 0.1	—
157	318093.19	3405507.89	аналитический метод, 0.1	—
158	318140.46	3405484.21	аналитический метод, 0.1	—

1	2	3	4	5
159	318160.86	3405474.47	аналитический метод, 0.1	—
160	318162.02	3405476.74	аналитический метод, 0.1	—
161	318163.53	3405476.06	аналитический метод, 0.1	—
162	318162.43	3405473.47	аналитический метод, 0.1	—
163	318172.44	3405469.02	аналитический метод, 0.1	—
164	318171.55	3405466.97	аналитический метод, 0.1	—
165	318185.48	3405460.82	аналитический метод, 0.1	—
166	318185.78	3405461.43	аналитический метод, 0.1	—
167	318196.44	3405456.24	аналитический метод, 0.1	—
168	318232.15	3405435.88	аналитический метод, 0.1	—
169	318234.13	3405439.36	аналитический метод, 0.1	—
170	318198.32	3405459.77	аналитический метод, 0.1	—
171	318184.00	3405466.75	аналитический метод, 0.1	—
172	318183.65	3405466.05	аналитический метод, 0.1	—
173	318176.83	3405469.06	аналитический метод, 0.1	—
174	318177.74	3405471.13	аналитический метод, 0.1	—
175	318167.80	3405475.63	аналитический метод, 0.1	—
176	318168.97	3405478.04	аналитический метод, 0.1	—
177	318160.16	3405481.95	аналитический метод, 0.1	—
178	318159.13	3405479.88	аналитический метод, 0.1	—
179	318142.19	3405487.81	аналитический метод, 0.1	—
180	318098.40	3405509.78	аналитический метод, 0.1	—
181	318101.35	3405516.65	аналитический метод, 0.1	—
182	318112.83	3405538.40	аналитический метод, 0.1	—
183	318118.32	3405535.40	аналитический метод, 0.1	—
184	318123.87	3405547.81	аналитический метод, 0.1	—
185	318147.02	3405534.82	аналитический метод, 0.1	—
186	318179.14	3405516.03	аналитический метод, 0.1	—
187	318177.69	3405513.57	аналитический метод, 0.1	—
188	318291.65	3405446.84	аналитический метод, 0.1	—
189	318289.12	3405442.78	аналитический метод, 0.1	—
190	318310.50	3405429.58	аналитический метод, 0.1	—
1	318312.60	3405432.98	аналитический метод, 0.1	—
Часть 2				
191	318194.68	3405800.84	аналитический метод, 0.1	—
192	318194.82	3405780.59	аналитический метод, 0.1	—
193	318172.91	3405780.24	аналитический метод, 0.1	—
194	318172.28	3405765.00	аналитический метод, 0.1	—
195	318144.88	3405760.97	аналитический метод, 0.1	—
196	318144.86	3405758.59	аналитический метод, 0.1	—
197	318130.51	3405758.30	аналитический метод, 0.1	—
198	318130.53	3405762.10	аналитический метод, 0.1	—

1	2	3	4	5
199	318126.53	3405762.12	аналитический метод, 0.1	—
200	318126.50	3405754.22	аналитический метод, 0.1	—
201	318148.85	3405754.67	аналитический метод, 0.1	—
202	318148.86	3405757.53	аналитический метод, 0.1	—
203	318176.15	3405761.50	аналитический метод, 0.1	—
204	318176.75	3405776.30	аналитический метод, 0.1	—
205	318198.82	3405776.68	аналитический метод, 0.1	—
206	318198.68	3405800.87	аналитический метод, 0.1	—
191	318194.68	3405800.84	аналитический метод, 0.1	—
199	318126.53	3405762.12	аналитический метод, 0.1	—
200	318126.50	3405754.22	аналитический метод, 0.1	—
201	318148.85	3405754.67	аналитический метод, 0.1	—
202	318148.86	3405757.53	аналитический метод, 0.1	—
203	318176.15	3405761.50	аналитический метод, 0.1	—
204	318176.75	3405776.30	аналитический метод, 0.1	—
205	318198.82	3405776.68	аналитический метод, 0.1	—
206	318198.68	3405800.87	аналитический метод, 0.1	—
191	318194.68	3405800.84	аналитический метод, 0.1	—

## Сведения о частях границ охранной зоны

Обозначение части границ		Описание прохождения части границ
от точки	до точки	
1	2	3
1	2	—
2	3	—
3	4	—
4	5	—
5	6	—
6	7	—
7	8	—
8	9	—
9	10	—
10	11	—
11	12	—
12	13	—
13	14	—
14	15	—
15	16	—
16	17	—
17	18	—

1	2	3
18	19	—
19	20	—
20	21	—
21	22	—
22	23	—
23	24	—
24	25	—
25	26	—
26	27	—
27	28	—
28	29	—
29	30	—
30	31	—
31	32	—
32	33	—
33	34	—
34	35	—
35	36	—
36	37	—
37	38	—
38	39	—
39	40	—
40	41	—
41	42	—
42	43	—
43	44	—
44	45	—
45	46	—
46	47	—
47	48	—
17	18	—
18	19	—
19	20	—
20	21	—
21	22	—
22	23	—
23	24	—
24	25	—
25	26	—
26	27	—
27	28	—
28	29	—

1	2	3
29	30	—
30	31	—
31	32	—
32	33	—
33	34	—
34	35	—
35	36	—
36	37	—
37	38	—
38	39	—
39	40	—
40	41	—
41	42	—
42	43	—
43	44	—
44	45	—
45	46	—
46	47	—
47	48	—
48	49	—
49	50	—
50	51	—
51	52	—
52	53	—
53	54	—
54	55	—
55	56	—
56	57	—
57	58	—
58	59	—
59	60	—
60	61	—
61	62	—
62	63	—
63	64	—
64	65	—
65	66	—
66	67	—
67	68	—
68	69	—
69	70	—
70	71	—

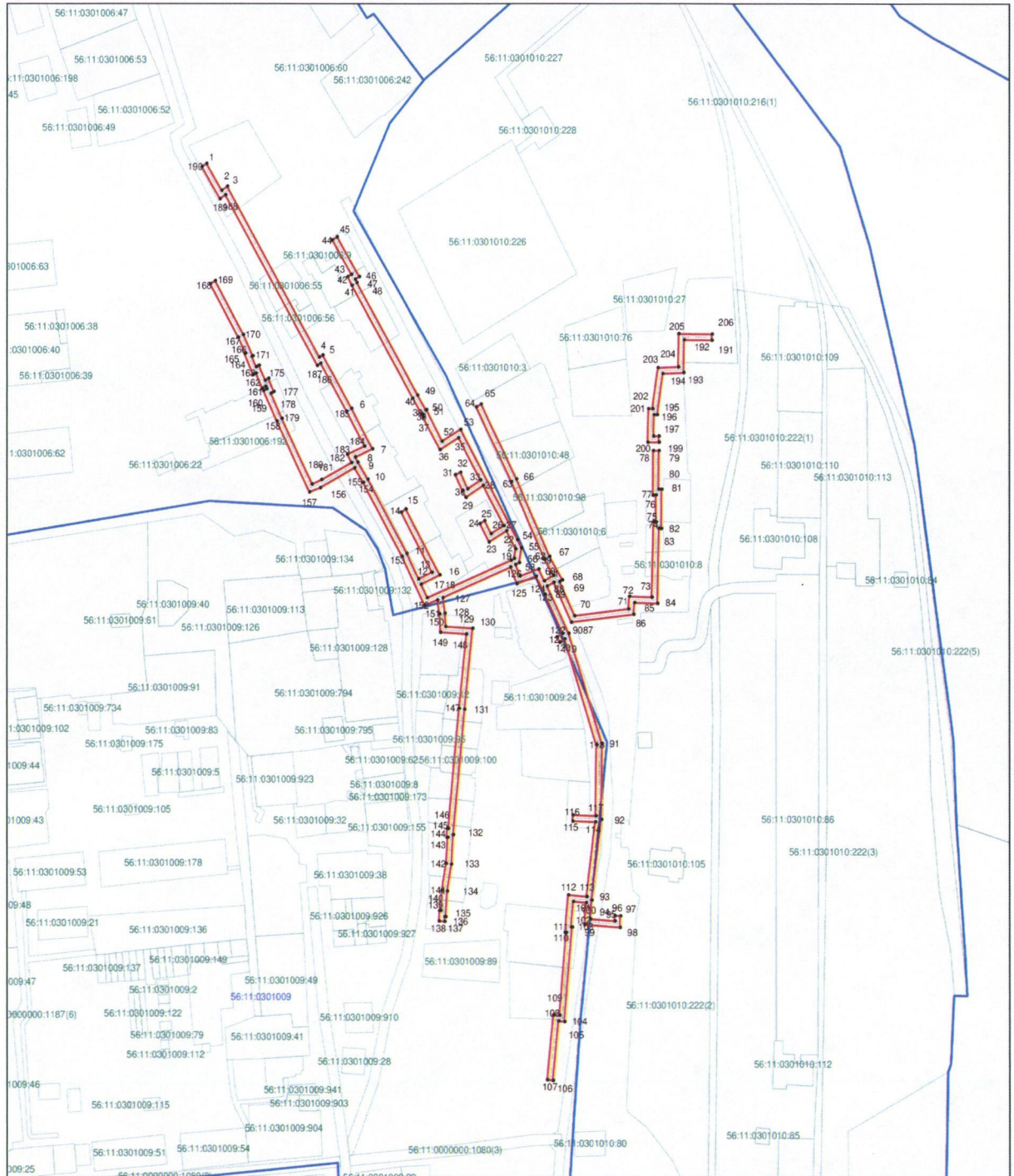
1	2	3
71	72	—
72	73	—
73	74	—
74	75	—
75	76	—
76	77	—
77	78	—
78	79	—
79	80	—
80	81	—
81	82	—
82	83	—
83	84	—
84	85	—
85	86	—
86	87	—
87	88	—
88	89	—
89	90	—
90	91	—
91	92	—
92	93	—
93	94	—
94	95	—
95	96	—
96	97	—
97	98	—
98	99	—
99	100	—
100	101	—
101	102	—
102	103	—
103	104	—
104	105	—
105	106	—
106	107	—
107	108	—
108	109	—
109	110	—
110	111	—
111	112	—
112	113	—

1	2	3
113	114	—
114	115	—
115	116	—
116	117	—
117	118	—
118	119	—
119	120	—
120	121	—
121	122	—
122	123	—
123	124	—
124	125	—
125	126	—
126	127	—
127	128	—
128	129	—
129	130	—
130	131	—
131	132	—
132	133	—
133	134	—
134	135	—
135	136	—
136	137	—
137	138	—
138	139	—
139	140	—
140	141	—
141	142	—
142	143	—
143	144	—
144	145	—
145	146	—
146	147	—
147	148	—
148	149	—
149	150	—
150	151	—
151	152	—
152	153	—
153	154	—
154	155	—

1	2	3
155	156	—
156	157	—
157	158	—
158	159	—
159	160	—
160	161	—
161	162	—
162	163	—
163	164	—
164	165	—
165	166	—
166	167	—
167	168	—
168	169	—
169	170	—
170	171	—
171	172	—
172	173	—
173	174	—
174	175	—
175	176	—
176	177	—
177	178	—
178	179	—
179	180	—
180	181	—
181	182	—
182	183	—
183	184	—
184	185	—
185	186	—
186	187	—
187	188	—
188	189	—
189	190	—
190	1	—
191	192	—
192	193	—
193	194	—
194	195	—
195	196	—
196	197	—

1	2	3
197	198	—
198	199	—
199	200	—
200	201	—
201	202	—
202	203	—
203	204	—
204	205	—
205	206	—
206	191	—

## План границ охранной зоны



Масштаб 1:4500

Используемые условные знаки и обозначения:

— граница образуемой охранной зоны;

— ось газопровода;

— граница учтенного земельного участка (объекта капитального строительства);

• — характерная точка границы образуемой охранной зоны;

56:11:0101001 — номер кадастрового квартала;

56:11:0101001:1 — номер учтенного земельного участка (объекта капитального строительства) в кадастровом квартале;

1 — номер характерной точки границы образуемой охранной зоны.

Приложение № 19  
к постановлению  
Правительства области  
от 19.09.2019 № 718-пп

Текстовое и графическое описание местоположения границ  
охранной зоны газораспределительной сети объекта газоснабжения  
газопровод, Ул. Северная; п. Домбаровский\*)

Сведения об охранной зоне

№ п/п	Характеристики охранной зоны	Описание характеристик
1	2	3
1.	Местоположение охранной зоны	Российская Федерация, Оренбургская область, район Домбаровский, поселок Домбаровский, охранная зона объекта газоснабжения газопровод, Ул. Северная; п. Домбаровский
2.	Площадь ± величина погрешности определения площади (P ± ΔP)	2303 кв. метра ± 17 кв. метров
3.	Иные характеристики охранной зоны	на земельные участки, входящие в охранные зоны газораспределительных сетей, в целях предупреждения их повреждения или нарушения условий их нормальной эксплуатации налагаются ограничения (обременения) в соответствии с Правилами охраны газораспределительных сетей, утвержденными постановлением Правительства Российской Федерации от 20 ноября 2000 года № 878, которыми запрещается: а) строить объекты жилищно-гражданского и производственного назначения; б) сносить и реконструировать мосты, коллекторы, автомобильные и железные дороги с расположенными на них газораспределительными сетями без предварительного выноса этих газопроводов по согласованию с эксплуатационными организациями;

1	2	3
		<p>в) разрушать берегоукрепительные сооружения, водопропускные устройства, земляные и иные сооружения, предохраняющие газораспределительные сети от разрушений;</p> <p>г) перемещать, повреждать, засыпать и уничтожать опознавательные знаки, контрольно-измерительные пункты и другие устройства газораспределительных сетей;</p> <p>д) устраивать свалки и склады, разливать растворы кислот, солей, щелочей и других химически активных веществ;</p> <p>е) огораживать и перегораживать охранные зоны, препятствовать доступу персонала эксплуатационных организаций к газораспределительным сетям, проведению обслуживания и устранению повреждений газораспределительных сетей;</p> <p>ж) разводить огонь и размещать источники огня;</p> <p>з) рыть погреба, копать и обрабатывать почву сельскохозяйственными и мелиоративными орудиями и механизмами на глубину более 0,3 метра;</p> <p>и) открывать калитки и двери газорегуляторных пунктов, станций катодной и дренажной защиты, люки подземных колодцев, включать или отключать электроснабжение средств связи, освещения и систем телемеханики;</p> <p>к) набрасывать, приставлять и привязывать к опорам и надземным газопроводам, ограждениям и зданиям газораспределительных сетей посторонние предметы, лестницы, влезать на них;</p> <p>л) самовольно подключаться к газораспределительным сетям</p>

\*) Наименование объекта газоснабжения указано в соответствии со сведениями, содержащимися в государственном реестре опасных производственных объектов.

## Сведения о местоположении границ охранной зоны

Система координат: МСК – субъект 56				
Сведения о характерных точках границ охранной зоны				
обозначение характерных точек границы	координаты (метров)		метод определения координат и средняя квадратическая погрешность положения характерной точки (Mt) (метров)	описание закрепления точки
	X	Y		
1	2	3	4	5
1	316303.96	3405909.82	аналитический метод, 0.1	–
2	316292.50	3405911.92	аналитический метод, 0.1	–
3	316287.34	3405896.87	аналитический метод, 0.1	–
4	316289.22	3405896.37	аналитический метод, 0.1	–
5	316286.81	3405878.38	аналитический метод, 0.1	–
6	316280.73	3405846.89	аналитический метод, 0.1	–
7	316276.58	3405827.67	аналитический метод, 0.1	–
8	316275.00	3405818.54	аналитический метод, 0.1	–
9	316264.15	3405820.87	аналитический метод, 0.1	–
10	316243.76	3405824.28	аналитический метод, 0.1	–
11	316253.32	3405878.46	аналитический метод, 0.1	–
12	316257.20	3405902.98	аналитический метод, 0.1	–
13	316259.35	3405902.61	аналитический метод, 0.1	–
14	316260.03	3405906.55	аналитический метод, 0.1	–
15	316257.85	3405906.92	аналитический метод, 0.1	–
16	316263.12	3405939.09	аналитический метод, 0.1	–
17	316259.18	3405939.73	аналитический метод, 0.1	–
18	316249.38	3405879.14	аналитический метод, 0.1	–
19	316237.15	3405811.03	аналитический метод, 0.1	–
20	316219.49	3405707.44	аналитический метод, 0.1	–
21	316227.65	3405706.19	аналитический метод, 0.1	–
22	316225.92	3405694.08	аналитический метод, 0.1	–
23	316193.19	3405698.49	аналитический метод, 0.1	–
24	316194.80	3405707.32	аналитический метод, 0.1	–
25	316190.85	3405708.03	аналитический метод, 0.1	–
26	316189.22	3405699.03	аналитический метод, 0.1	–
27	316187.07	3405699.31	аналитический метод, 0.1	–
28	316186.53	3405695.36	аналитический метод, 0.1	–
29	316244.90	3405687.49	аналитический метод, 0.1	–
30	316243.89	3405680.51	аналитический метод, 0.1	–
31	316240.58	3405680.89	аналитический метод, 0.1	–
32	316240.33	3405675.60	аналитический метод, 0.1	–
33	316247.26	3405674.92	аналитический метод, 0.1	–

1	2	3	4	5
34	316248.89	3405686.95	аналитический метод, 0.1	—
35	316266.87	3405684.70	аналитический метод, 0.1	—
36	316267.13	3405688.69	аналитический метод, 0.1	—
37	316229.89	3405693.55	аналитический метод, 0.1	—
38	316232.23	3405709.56	аналитический метод, 0.1	—
39	316224.08	3405710.78	аналитический метод, 0.1	—
40	316241.10	3405810.35	аналитический метод, 0.1	—
41	316243.05	3405820.34	аналитический метод, 0.1	—
42	316263.29	3405816.96	аналитический метод, 0.1	—
43	316274.35	3405814.59	аналитический метод, 0.1	—
44	316273.34	3405808.07	аналитический метод, 0.1	—
45	316277.30	3405807.45	аналитический метод, 0.1	—
46	316280.52	3405826.95	аналитический метод, 0.1	—
47	316284.65	3405846.06	аналитический метод, 0.1	—
48	316290.77	3405877.77	аналитический метод, 0.1	—
49	316293.65	3405899.28	аналитический метод, 0.1	—
50	316292.51	3405899.60	аналитический метод, 0.1	—
51	316295.16	3405907.35	аналитический метод, 0.1	—
52	316318.68	3405903.11	аналитический метод, 0.1	—
53	316317.58	3405896.35	аналитический метод, 0.1	—
54	316321.52	3405895.71	аналитический метод, 0.1	—
55	316323.26	3405906.38	аналитический метод, 0.1	—
56	316307.90	3405909.12	аналитический метод, 0.1	—
57	316313.80	3405945.23	аналитический метод, 0.1	—
58	316309.86	3405945.85	аналитический метод, 0.1	—
1	316303.96	3405909.82	аналитический метод, 0.1	—

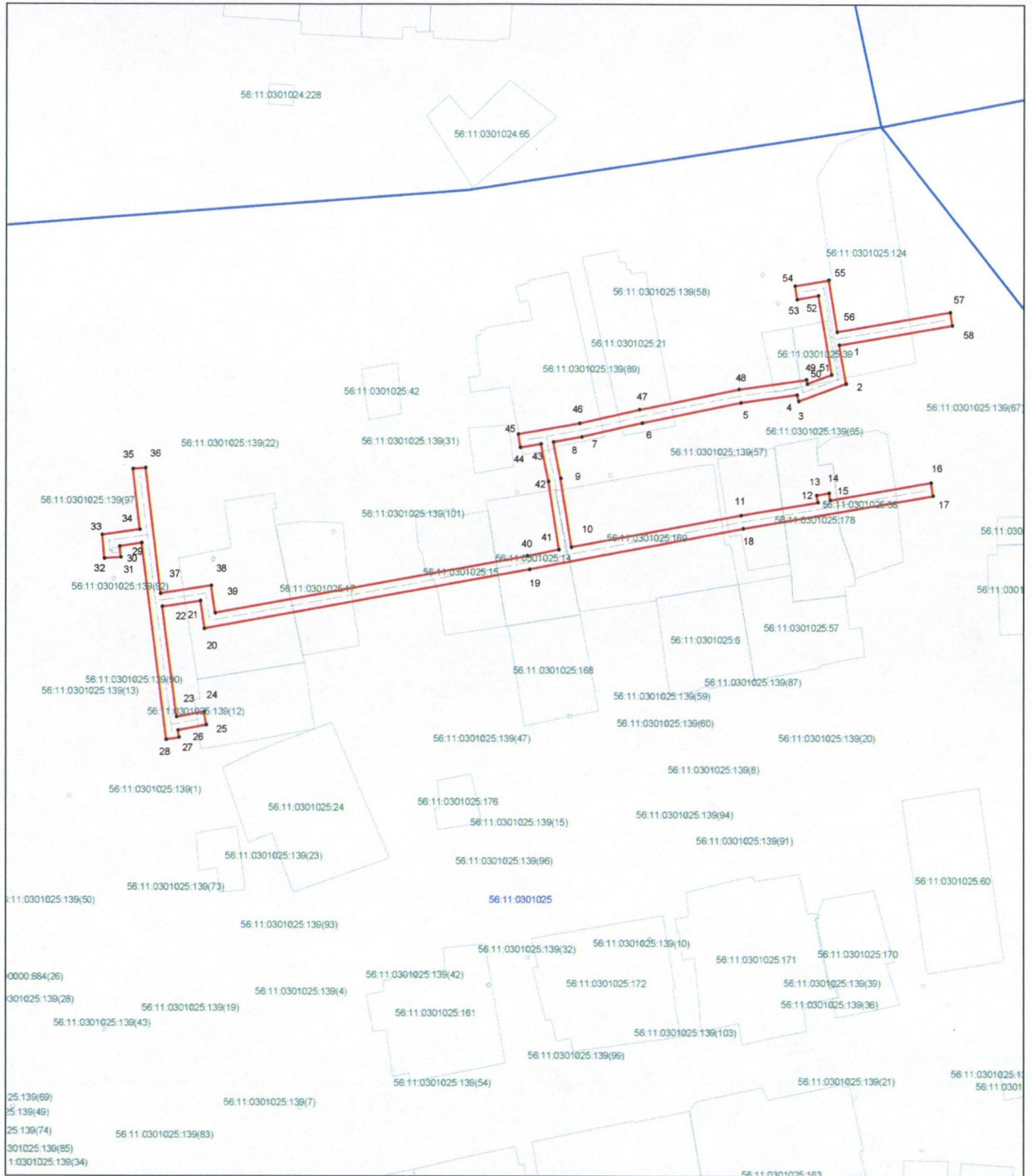
## Сведения о частях границ охранной зоны

Обозначение части границ		Описание прохождения части границ
от точки	до точки	
1	2	3
1	2	—
2	3	—
3	4	—
4	5	—
5	6	—
6	7	—
7	8	—
8	9	—
9	10	—

1	2	3
10	11	—
11	12	—
12	13	—
13	14	—
14	15	—
15	16	—
16	17	—
17	18	—
18	19	—
19	20	—
20	21	—
21	22	—
22	23	—
23	24	—
24	25	—
25	26	—
26	27	—
27	28	—
28	29	—
29	30	—
30	31	—
31	32	—
32	33	—
33	34	—
34	35	—
35	36	—
36	37	—
37	38	—
38	39	—
39	40	—
40	41	—
41	42	—
42	43	—
43	44	—
44	45	—
45	46	—
46	47	—
47	48	—
48	49	—
49	50	—
50	51	—
51	52	—

1	2	3
52	53	—
53	54	—
54	55	—
55	56	—
56	57	—
57	58	—
58	1	—

## План границ охранной зоны



Масштаб 1:2000

Используемые условные знаки и обозначения:

— граница образуемой охранной зоны;

— ось газопровода;

— граница учтенного земельного участка (объекта капитального строительства);

• — характерная точка границы образуемой охранной зоны;

56:11:0101001 — номер кадастрового квартала;

56:11:0101001:1 — номер учтенного земельного участка (объекта капитального строительства) в кадастровом квартале;

1 — номер характерной точки границы образуемой охранной зоны.

Приложение № 20  
к постановлению  
Правительства области  
от 19.09.2019 № 418-пп

Текстовое и графическое описание местоположения границ охранной зоны газораспределительной сети объекта газоснабжения газопровод, ул. Набережная, Мирная; п. Домбаровский\*)

Сведения об охранной зоне

№ п/п	Характеристики охранной зоны	Описание характеристик
1	2	3
1.	Местоположение охранной зоны	Российская Федерация, Оренбургская область, район Домбаровский, поселок Домбаровский, охранная зона объекта газоснабжения газопровод, ул. Набережная, Мирная; п. Домбаровский
2.	Площадь $\pm$ величина погрешности определения площади ( $P \pm \Delta P$ )	576 кв. метров $\pm$ 8 кв. метров
3.	Иные характеристики охранной зоны	на земельные участки, входящие в охранные зоны газораспределительных сетей, в целях предупреждения их повреждения или нарушения условий их нормальной эксплуатации налагаются ограничения (обременения) в соответствии с Правилами охраны газораспределительных сетей, утвержденными постановлением Правительства Российской Федерации от 20 ноября 2000 года № 878, которыми запрещается: а) строить объекты жилищно-гражданского и производственного назначения; б) сносить и реконструировать мосты, коллекторы, автомобильные и железные дороги с расположенными на них газораспределительными сетями без предварительного выноса этих газопроводов по согласованию с эксплуатационными организациями;

1	2	3
		<p>в) разрушать берегоукрепительные сооружения, водопропускные устройства, земляные и иные сооружения, предохраняющие газораспределительные сети от разрушений;</p> <p>г) перемещать, повреждать, засыпать и уничтожать опознавательные знаки, контрольно-измерительные пункты и другие устройства газораспределительных сетей;</p> <p>д) устраивать свалки и склады, разливать растворы кислот, солей, щелочей и других химически активных веществ;</p> <p>е) огораживать и перегораживать охранные зоны, препятствовать доступу персонала эксплуатационных организаций к газораспределительным сетям, проведению обслуживания и устранению повреждений газораспределительных сетей;</p> <p>ж) разводить огонь и размещать источники огня;</p> <p>з) рыть погреба, копать и обрабатывать почву сельскохозяйственными и мелиоративными орудиями и механизмами на глубину более 0,3 метра;</p> <p>и) открывать калитки и двери газорегуляторных пунктов, станций катодной и дренажной защиты, люки подземных колодцев, включать или отключать электроснабжение средств связи, освещения и систем телемеханики;</p> <p>к) набрасывать, приставлять и привязывать к опорам и надземным газопроводам, ограждениям и зданиям газораспределительных сетей посторонние предметы, лестницы, влезать на них;</p> <p>л) самовольно подключаться к газораспределительным сетям</p>

\*) Наименование объекта газоснабжения указано в соответствии со сведениями, содержащимися в государственном реестре опасных производственных объектов.

## Сведения о местоположении границ охранной зоны

Система координат: МСК – субъект 56				
Сведения о характерных точках границ охранной зоны				
обозначение характерных точек границы	координаты (метров)		метод определения координат и средняя квадратическая погрешность положения характерной точки (Mt) (метров)	описание закрепления точки
	X	Y		
1	2	3	4	5
1	317303.06	3407328.37	аналитический метод, 0.1	–
2	317318.64	3407266.70	аналитический метод, 0.1	–
3	317309.88	3407264.33	аналитический метод, 0.1	–
4	317302.49	3407262.54	аналитический метод, 0.1	–
5	317302.59	3407261.52	аналитический метод, 0.1	–
6	317295.02	3407259.93	аналитический метод, 0.1	–
7	317277.11	3407254.81	аналитический метод, 0.1	–
8	317278.21	3407250.96	аналитический метод, 0.1	–
9	317296.00	3407256.05	аналитический метод, 0.1	–
10	317306.96	3407258.32	аналитический метод, 0.1	–
11	317306.83	3407259.45	аналитический метод, 0.1	–
12	317310.86	3407260.45	аналитический метод, 0.1	–
13	317323.48	3407263.87	аналитический метод, 0.1	–
14	317306.89	3407329.53	аналитический метод, 0.1	–
15	317314.31	3407331.89	аналитический метод, 0.1	–
16	317313.13	3407335.72	аналитический метод, 0.1	–
17	317318.51	3407337.06	аналитический метод, 0.1	–
18	317317.55	3407340.94	аналитический метод, 0.1	–
19	317308.10	3407338.61	аналитический метод, 0.1	–
20	317309.33	3407334.50	аналитический метод, 0.1	–
21	317303.91	3407332.78	аналитический метод, 0.1	–
22	317291.67	3407329.24	аналитический метод, 0.1	–
23	317292.79	3407325.40	аналитический метод, 0.1	–
1	317303.06	3407328.37	аналитический метод, 0.1	–

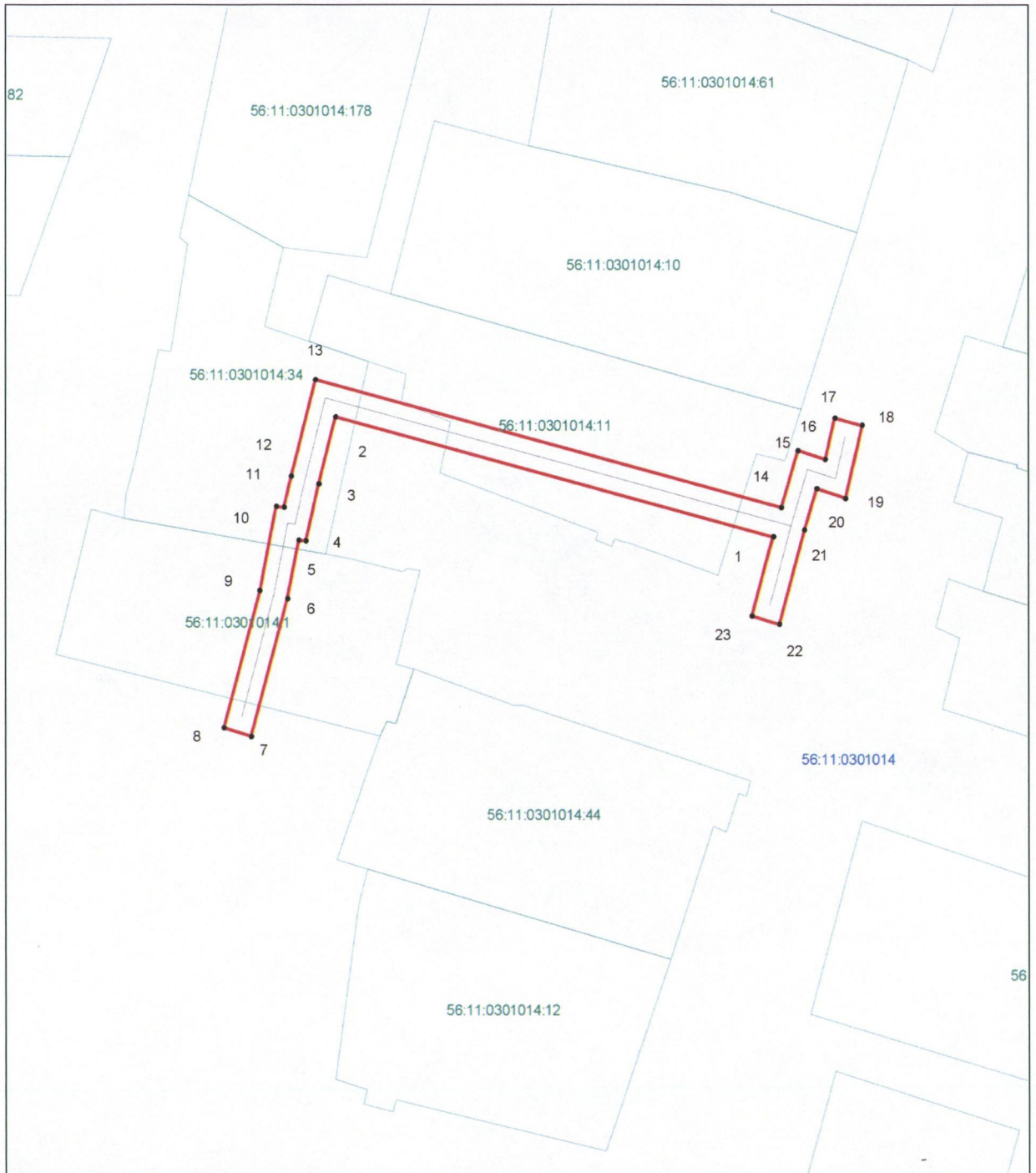
## Сведения о частях границ охранной зоны

Обозначение части границ		Описание прохождения части границ
от точки	до точки	
1	2	3
1	2	–
2	3	–

## Сведения о частях границ охранной зоны

Обозначение части границ		Описание прохождения части границ
от точки	до точки	
1	2	3
3	4	—
4	5	—
5	6	—
6	7	—
7	8	—
8	9	—
9	10	—
10	11	—
11	12	—
12	13	—
13	14	—
14	15	—
15	16	—
16	17	—
17	18	—
18	19	—
19	20	—
20	21	—
21	22	—
22	23	—
23	1	—

## План границ охранной зоны



Масштаб 1:800

Используемые условные знаки и обозначения:

— граница образуемой охранной зоны;

— ось газопровода;

— граница учтенного земельного участка (объекта капитального строительства);

• — характерная точка границы образуемой охранной зоны;

56:11:0101001 — номер кадастрового квартала;

56:11:0101001:1 — номер учтенного земельного участка (объекта капитального строительства) в кадастровом квартале;

1 — номер характерной точки границы образуемой охранной зоны.