



ПРАВИТЕЛЬСТВО ОРЕНБУРГСКОЙ ОБЛАСТИ

ПОСТАНОВЛЕНИЕ

19.09.2019

г. Оренбург

№ 717-пн

Об утверждении границ охранных зон газораспределительных сетей и наложении ограничений на входящие в них земельные участки, расположенные на территории муниципального образования Домбаровский район Оренбургской области

В соответствии с Земельным кодексом Российской Федерации, постановлением Правительства Российской Федерации от 20 ноября 2000 года № 878 «Об утверждении Правил охраны газораспределительных сетей», постановлением Правительства Оренбургской области от 18 ноября 2011 года № 1112-п «О порядке утверждения границ охранных зон газораспределительных сетей и наложении ограничений (обременений) на входящие в них земельные участки», на основании заявления акционерного общества «Газпром газораспределение Оренбург» от 12 февраля 2019 года № (16)10–24/434 и материалов по межеванию границ охранных зон объектов газоснабжения Правительство Оренбургской области п о с т а н о в л я е т:

1. Утвердить границы охранных зон газораспределительных сетей следующих объектов газоснабжения:

1) газопровод, ул.Совхозная д. 1; п. Прибрежный площадью 45 кв. метров (приложение № 1);

2) газопровод, ул.Совхозная д.2-1; п. Прибрежный площадью 74 кв. метра (приложение № 2);

3) газопровод, ул.Совхозная д.5-2; п. Прибрежный площадью 45 кв. метров (приложение № 3);

4) газопровод, ул. Совхозная 6 - 1; п. Прибрежный площадью 49 кв. метров (приложение № 4);

5) газопровод, ул.Совхозная д.6-2; п. Прибрежный площадью 73 кв. метра (приложение № 5);

6) газопровод, ул.Совхозная д.8; п. Прибрежный площадью 20 кв. метров (приложение № 6);

7) газопровод, ул.Совхозная д.11; п. Прибрежный площадью 28 кв. метров (приложение № 7);

8) газопровод, Совхозная д.12; п. Прибрежный площадью 55 кв. метров (приложение № 8);

9) газопровод, ул.Совхозная д.15; п. Прибрежный площадью 25 кв. метров (приложение № 9);

10) газопровод, ул.Совхозная д.17; п. Прибрежный площадью 28 кв. метров (приложение № 10);

11) газопровод, ул.Щорса 39; п. Домбаровский площадью 17 кв. метров (приложение № 11);

12) газопровод, ул. Щорса 51; п. Домбаровский площадью 182 кв. метра (приложение № 12);

13) газопровод, ул. Щорса 63-2; п. Домбаровский площадью 29 кв. метров (приложение № 13);

14) газопровод, ул.Щорса д.69-2; п. Домбаровский площадью 17 кв. метров (приложение № 14);

15) газопровод, ул.Щорса д.71-2; п. Домбаровский площадью 57 кв. метров (приложение № 15);

16) газопровод, ул. Щорса 77-2; п. Домбаровский площадью 17 кв. метров (приложение № 16);

17) газопровод, ул.Щорса д.79-2; п. Домбаровский площадью 17 кв. метров (приложение № 17);

18) газопровод, ул.Щорса д.82а-2; п. Домбаровский площадью 215 кв. метров (приложение № 18);

19) газопровод, ул. Полевая 23; п. Домбаровский; площадью 140 кв. метров (приложение № 19).

2. Наложить в интересах акционерного общества «Газпром газораспределение Оренбург» (ИНН 5610010369, ОГРН 1025601022512) ограничения, установленные постановлением Правительства Российской Федерации от 20 ноября 2000 года № 878 «Об утверждении Правил охраны газораспределительных сетей», на земельные участки, входящие в охранные зоны, указанные в пункте 1 настоящего постановления.

Убытки, причиненные ограничением прав в связи с установлением охранных зон, указанных в пункте 1 настоящего постановления, подлежат возмещению в срок и порядке согласно статье 57.1 Земельного кодекса Российской Федерации.

3. Министерству природных ресурсов, экологии и имущественных отношений Оренбургской области направить копию настоящего постановления в установленном порядке в орган, осуществляющий государственный кадастровый учет и государственную регистрацию, для внесения сведений в Единый государственный реестр недвижимости.

4. Администрации муниципального образования Домбаровский поссовет Домбаровского района Оренбургской области в соответствии со статьей 33 Градостроительного кодекса Российской Федерации внести изменения в правила землепользования и застройки в связи с установлением охранных зон, указанных в пункте 1 настоящего постановления.

5. Рекомендовать администрации муниципального образования Домбаровский район Оренбургской области разместить информацию об охранных зонах, указанных в пункте 1 настоящего постановления, в государственных информационных системах обеспечения градостроительной деятельности и федеральной государственной информационной системе территориального планирования.

6. Контроль за исполнением настоящего постановления возложить на первого вице-губернатора – первого заместителя председателя Правительства Оренбургской области, вице-губернатора – заместителя председателя Правительства Оренбургской области по финансово-экономической политике.

7. Постановление вступает в силу по истечении десяти дней после его официального опубликования.

Губернатор –
председатель Правительства



Д.В.Паслер

Приложение № 1
к постановлению
Правительства области
от 19.09.2019 № 717-пп

Текстовое и графическое описание местоположения границ
охранной зоны газораспределительной сети объекта газоснабжения
газопровод, ул.Совхозная д.1; п. Прибрежный^{*)}

Сведения об охранной зоне

№ п/п	Характеристики охранной зоны	Описание характеристик
1	2	3
1.	Местоположение охранной зоны	462723, Оренбургская область, район Домбаровский, поселок Прибрежный, охранная зона объекта газораспределения газопровод, ул.Совхозная д.1; п. Прибрежный
2.	Площадь \pm величина погрешности определения площади ($P \pm \Delta P$)	45 кв. метров \pm 2 кв. метра
3.	Иные характеристики охранной зоны	на земельные участки, входящие в охранные зоны газораспределительных сетей, в целях предупреждения их повреждения или нарушения условий их нормальной эксплуатации налагаются ограничения (обременения) в соответствии с Правилами охраны газораспределительных сетей, утвержденными постановлением Правительства Российской Федерации от 20 ноября 2000 года № 878, которыми запрещается: а) строить объекты жилищно-гражданского и производственного назначения; б) сносить и реконструировать мосты, коллекторы, автомобильные и железные дороги с расположенными на них газораспределительными сетями без предварительного выноса этих газопроводов по согласованию с эксплуатационными организациями; в) разрушать берегоукрепительные

1	2	3
		<p>сооружения, водопропускные устройства, земляные и иные сооружения, предохраняющие газораспределительные сети от разрушений;</p> <p>г) перемещать, повреждать, засыпать и уничтожать опознавательные знаки, контрольно-измерительные пункты и другие устройства газораспределительных сетей;</p> <p>д) устраивать свалки и склады, разливать растворы кислот, солей, щелочей и других химически активных веществ;</p> <p>е) огораживать и перегораживать охранные зоны, препятствовать доступу персонала эксплуатационных организаций к газораспределительным сетям, проведению обслуживания и устранению повреждений газораспределительных сетей;</p> <p>ж) разводить огонь и размещать источники огня;</p> <p>з) рыть погребов, копать и обрабатывать почву сельскохозяйственными и мелиоративными орудиями и механизмами на глубину более 0,3 метра;</p> <p>и) открывать калитки и двери газорегуляторных пунктов, станций катодной и дренажной защиты, люки подземных колодцев, включать или отключать электроснабжение средств связи, освещения и систем телемеханики;</p> <p>к) набрасывать, приставлять и привязывать к опорам и надземным газопроводам, ограждениям и зданиям газораспределительных сетей посторонние предметы, лестницы, влезать на них;</p> <p>л) самовольно подключаться к газораспределительным сетям</p>

*) Наименование объекта газоснабжения указано в соответствии со сведениями, содержащимися в государственном реестре опасных производственных объектов.

Сведения о местоположении границ охранной зоны

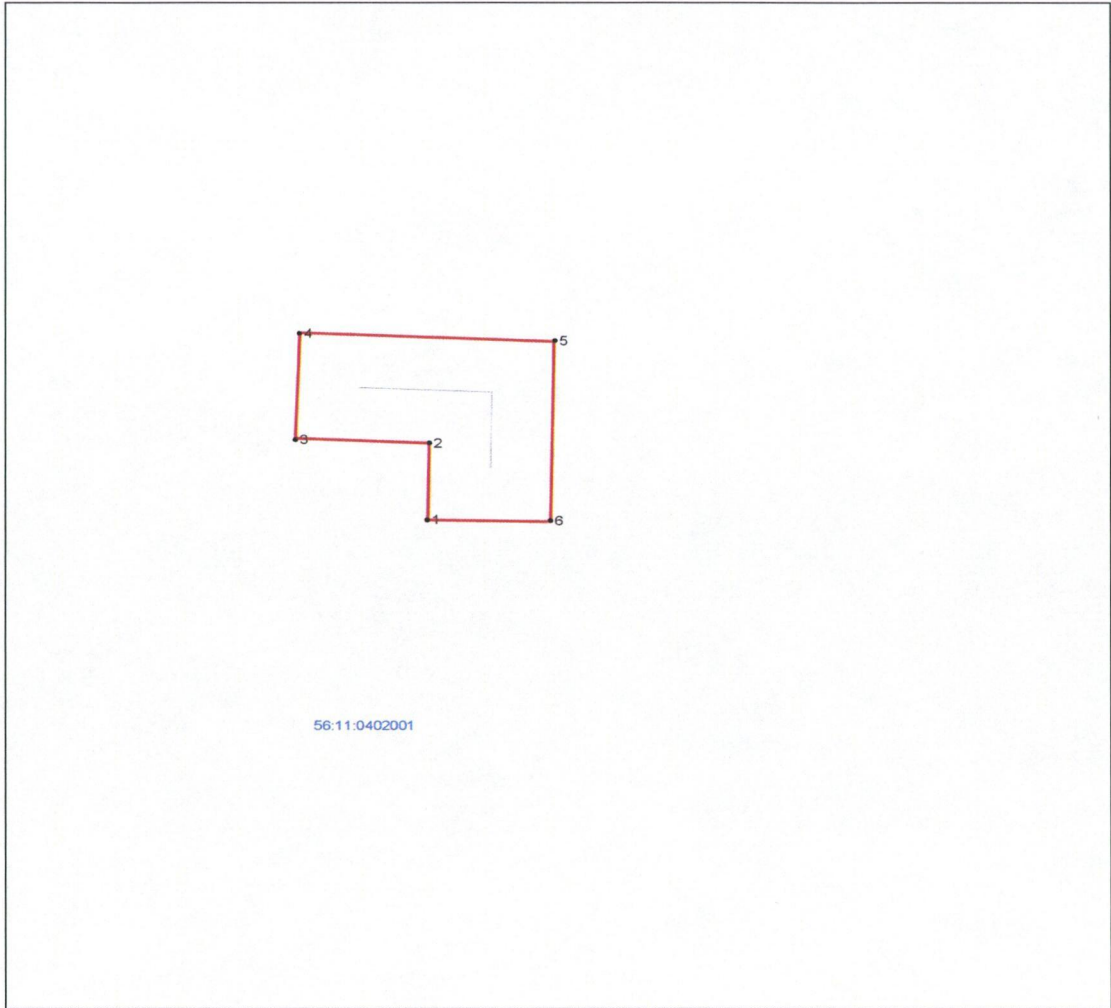
Система координат: МСК – субъект 56				
Сведения о характерных точках границ охранной зоны				
обозначение характерных точек границы	координаты (метров)		метод определения координат и средняя квадратическая погрешность положения характерной точки (Mt) (метров)	описание закрепления точки
	X	Y		
1	2	3	4	5
1	311093.03	3405191.29	аналитический метод; 0,1	–
2	311095.94	3405191.34	аналитический метод; 0,1	–
3	311096.11	3405186.96	аналитический метод; 0,1	–
4	311100.10	3405187.12	аналитический метод; 0,1	–
5	311099.77	3405195.42	аналитический метод; 0,1	–
6	311092.97	3405195.30	аналитический метод; 0,1	–
1	311093.03	3405191.29	аналитический метод; 0,1	–

Сведения о частях границ охранной зоны

Обозначение части границ		Описание прохождения части границ
от точки	до точки	
1	2	3
1	2	–
2	3	–
3	4	–
4	5	–
5	6	–
6	1	–

План границ охранной зоны

Основной лист



Масштаб 1:500

МСК-56

Используемые уловные знаки и обозначения:

- граница образуемой охранной зоны;
- ось газопровода;
- граница учтенного земельного участка (объекта капитального строительства);
- характерная точка границы образуемой охранной зоны;
- 56:11:0101001 – номер кадастрового квартала;
- 56:11:0101001:
1 – номер учтенного земельного участка (объекта капитального строительства) в кадастровом квартале;
- 1 – номер характерной точки границы образуемой охранной зоны.

Приложение № 2
к постановлению
Правительства области
от 19.09.2019 № 717-пп

Текстовое и графическое описание местоположения границ
охранной зоны газораспределительной сети объекта газоснабжения
газопровод, ул.Совхозная д.2-1; п. Прибрежный*)

Сведения об охранной зоне

№ п/п	Характеристики охранной зоны	Описание характеристик
1	2	3
1.	Местоположение охранной зоны	462723, Оренбургская область, район Домбаровский, поселок Прибрежный, охранная зона объекта газораспределения газопровод, ул.Совхозная д.2-1; п. Прибрежный
2.	Площадь \pm величина погрешности определения площади ($P \pm \Delta P$)	74 кв. метра \pm 3 кв. метра
3.	Иные характеристики охранной зоны	на земельные участки, входящие в охранные зоны газораспределительных сетей, в целях предупреждения их повреждения или нарушения условий их нормальной эксплуатации налагаются ограничения (обременения) в соответствии с Правилами охраны газораспределительных сетей, утвержденными постановлением Правительства Российской Федерации от 20 ноября 2000 года № 878, которыми запрещается: а) строить объекты жилищно-гражданского и производственного назначения; б) сносить и реконструировать мосты, коллекторы, автомобильные и железные дороги с расположенными на них газораспределительными сетями без предварительного выноса этих газопроводов по согласованию с эксплуатационными организациями;

1	2	3
		<p>в) разрушать берегоукрепительные сооружения, водопропускные устройства, земляные и иные сооружения, предохраняющие газораспределительные сети от разрушений;</p> <p>г) перемещать, повреждать, засыпать и уничтожать опознавательные знаки, контрольно-измерительные пункты и другие устройства газораспределительных сетей;</p> <p>д) устраивать свалки и склады, разливать растворы кислот, солей, щелочей и других химически активных веществ;</p> <p>е) огораживать и перегораживать охранные зоны, препятствовать доступу персонала эксплуатационных организаций к газораспределительным сетям, проведению обслуживания и устранению повреждений газораспределительных сетей;</p> <p>ж) разводить огонь и размещать источники огня;</p> <p>з) рыть погреба, копать и обрабатывать почву сельскохозяйственными и мелиоративными орудиями и механизмами на глубину более 0,3 метра;</p> <p>и) открывать калитки и двери газорегуляторных пунктов, станций катодной и дренажной защиты, люки подземных колодцев, включать или отключать электроснабжение средств связи, освещения и систем телемеханики;</p> <p>к) набрасывать, приставлять и привязывать к опорам и надземным газопроводам, ограждениям и зданиям газораспределительных сетей посторонние предметы, лестницы, влезать на них;</p> <p>л) самовольно подключаться к газораспределительным сетям</p>

*) Наименование объекта газоснабжения указано в соответствии со сведениями, содержащимися в государственном реестре опасных производственных объектов.

Сведения о местоположении границ охранной зоны

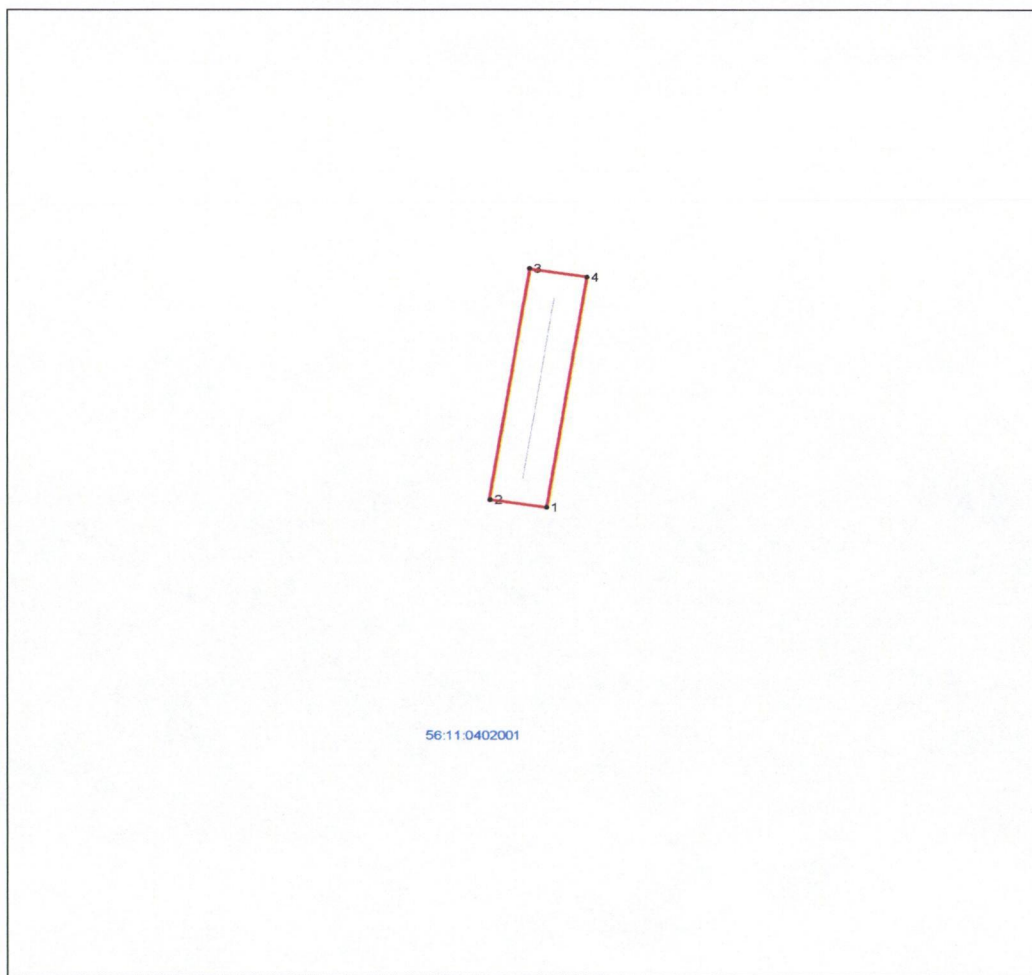
Система координат: МСК – субъект 56				
Сведения о характерных точках границ охранной зоны				
обозначение характерных точек границы	координаты (метров)		метод определения координат и средняя квадратическая погрешность положения характерной точки (Mt) (метров)	описание закрепления точки
	X	Y		
1	2	3	4	5
1	311102.06	3405125.74	аналитический метод; 0,1	–
2	311102.68	3405121.77	аналитический метод; 0,1	–
3	311120.80	3405124.58	аналитический метод; 0,1	–
4	311120.18	3405128.55	аналитический метод; 0,1	–
1	311102.06	3405125.74	аналитический метод; 0,1	–

Сведения о частях границ охранной зоны

Обозначение части границ		Описание прохождения части границ
от точки	до точки	
1	2	3
1	2	–
2	3	–
3	4	–
4	1	–





План границ охранной зоны

Основной лист



Масштаб 1:500
МСК-56

Используемые условные знаки и обозначения:

-  – граница образуемой охранной зоны;
-  – ось газопровода;
-  – граница учтенного земельного участка (объекта капитального строительства);
-  – характерная точка границы образуемой охранной зоны;
- 56:11:0101001 – номер кадастрового квартала;
- 56:11:0101001:1 – номер учтенного земельного участка (объекта капитального строительства) в кадастровом квартале;
- 1 – номер характерной точки границы образуемой охранной зоны.

Приложение № 3
к постановлению
Правительства области
от 19.09.2019 № 717 *нн*

Текстовое и графическое описание местоположения границ охранной зоны газораспределительной сети объекта газоснабжения газопровод, ул.Совхозная д.5-2; п. Прибрежный*)

Сведения об охранной зоне

№ п/п	Характеристики охранной зоны	Описание характеристик
1	2	3
1.	Местоположение охранной зоны	462723, Оренбургская область, район Домбаровский, поселок Прибрежный, охранная зона объекта газораспределения газопровод, ул.Совхозная д.5-2; п. Прибрежный
2.	Площадь \pm величина погрешности определения площади ($P \pm \Delta P$)	45 кв. метров \pm 2 кв. метра
3.	Иные характеристики охранной зоны	на земельные участки, входящие в охранные зоны газораспределительных сетей, в целях предупреждения их повреждения или нарушения условий их нормальной эксплуатации налагаются ограничения (обременения) в соответствии с Правилами охраны газораспределительных сетей, утвержденными постановлением Правительства Российской Федерации от 20 ноября 2000 года № 878, которыми запрещается: а) строить объекты жилищно-гражданского и производственного назначения; б) сносить и реконструировать мосты, коллекторы, автомобильные и железные дороги с расположенными на них газораспределительными сетями без предварительного выноса этих газопроводов по согласованию с эксплуатационными организациями;

1	2	3
		<p>в) разрушать берегоукрепительные сооружения, водопропускные устройства, земляные и иные сооружения, предохраняющие газораспределительные сети от разрушений;</p> <p>г) перемещать, повреждать, засыпать и уничтожать опознавательные знаки, контрольно-измерительные пункты и другие устройства газораспределительных сетей;</p> <p>д) устраивать свалки и склады, разливать растворы кислот, солей, щелочей и других химически активных веществ;</p> <p>е) огораживать и перегораживать охранные зоны, препятствовать доступу персонала эксплуатационных организаций к газораспределительным сетям, проведению обслуживания и устранению повреждений газораспределительных сетей;</p> <p>ж) разводить огонь и размещать источники огня;</p> <p>з) рыть погреба, копать и обрабатывать почву сельскохозяйственными и мелиоративными орудиями и механизмами на глубину более 0,3 метра;</p> <p>и) открывать калитки и двери газорегуляторных пунктов, станций катодной и дренажной защиты, люки подземных колодцев, включать или отключать электроснабжение средств связи, освещения и систем телемеханики;</p> <p>к) набрасывать, приставлять и привязывать к опорам и надземным газопроводам, ограждениям и зданиям газораспределительных сетей посторонние предметы, лестницы, влезать на них;</p> <p>л) самовольно подключаться к газораспределительным сетям</p>

*) Наименование объекта газоснабжения указано в соответствии со сведениями, содержащимися в государственном реестре опасных производственных объектов.

Сведения о местоположении границ охранной зоны

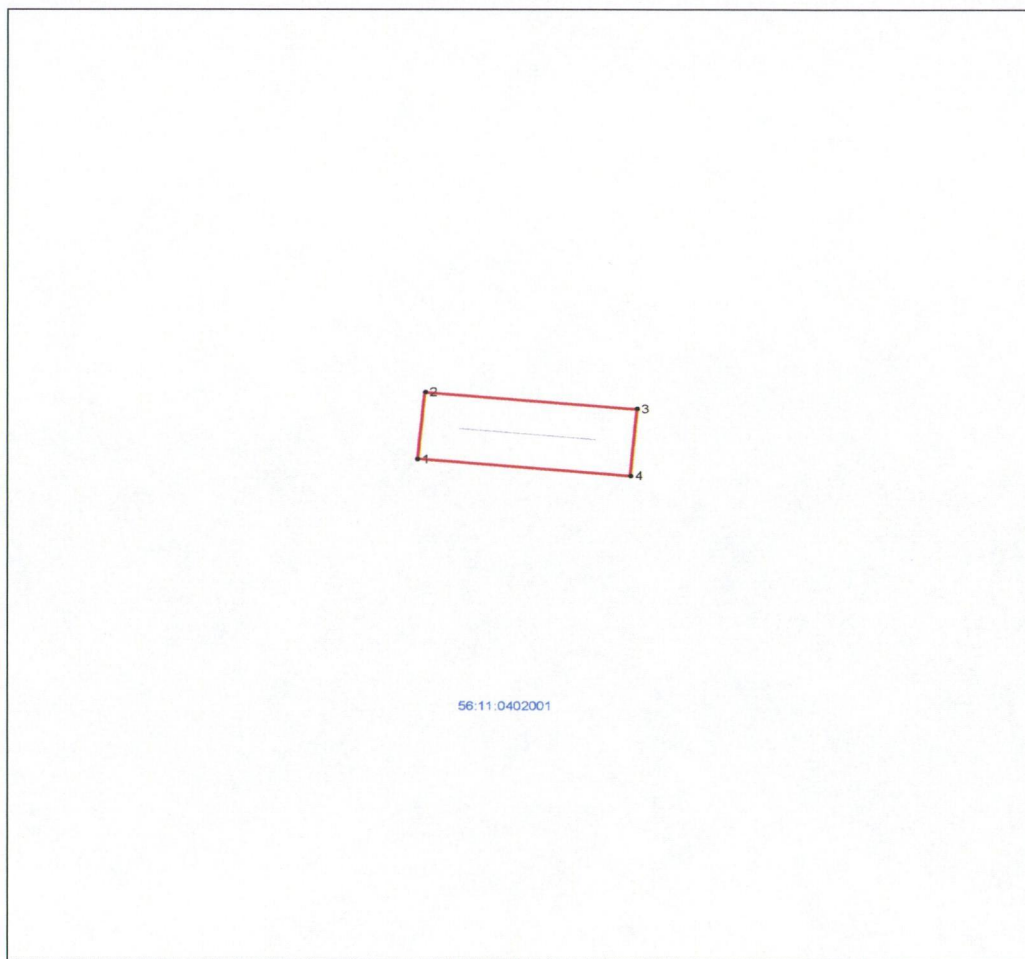
Система координат: МСК – субъект 56				
Сведения о характерных точках границ охранной зоны				
обозначение характерных точек границы	координаты (метров)		метод определения координат и средняя квадратическая погрешность положения характерной точки (Mt) (метров)	описание закрепления точки
	X	Y		
1	2	3	4	5
1	311015.20	3405182.03	аналитический метод; 0,1	–
2	311019.18	3405182.39	аналитический метод; 0,1	–
3	311018.16	3405193.53	аналитический метод; 0,1	–
4	311014.18	3405193.17	аналитический метод; 0,1	–
1	311015.20	3405182.03	аналитический метод; 0,1	–

Сведения о частях границ охранной зоны

Обозначение части границ		Описание прохождения части границ
от точки	до точки	
1	2	3
1	2	–
2	3	–
3	4	–
4	1	–

План границ охранной зоны

Основной лист



Масштаб 1:500

МСК-56

Используемые условные знаки и обозначения:

- граница образуемой охранной зоны;
- ось газопровода;
- граница учтенного земельного участка (объекта капитального строительства);
- характерная точка границы образуемой охранной зоны;
- 56:11:0101001 – номер кадастрового квартала;
- 56:11:0101001: – номер учтенного земельного участка (объекта капитального строительства) в кадастровом квартале;
- 1 – номер характерной точки границы образуемой охранной зоны.

Приложение № 4
к постановлению
Правительства области
от 19.09.2019 № 417-пп

Текстовое и графическое описание местоположения границ охранной зоны газораспределительной сети объекта газоснабжения газопровод, ул. Совхозная 6 - 1; п. Прибрежный^{*)}

Сведения об охранной зоне

№ п/п	Характеристики охранной зоны	Описание характеристик
1	2	3
1.	Местоположение охранной зоны	462723, Оренбургская область, район Домбаровский, поселок Прибрежный, охранная зона объекта газораспределения газопровод, ул. Совхозная 6 - 1; п. Прибрежный
2.	Площадь \pm величина погрешности определения площади ($P \pm \Delta P$)	49 кв. метров \pm 2 кв. метра
3.	Иные характеристики охранной зоны	на земельные участки, входящие в охранные зоны газораспределительных сетей, в целях предупреждения их повреждения или нарушения условий их нормальной эксплуатации налагаются ограничения (обременения) в соответствии с Правилами охраны газораспределительных сетей, утвержденными постановлением Правительства Российской Федерации от 20 ноября 2000 года № 878, которыми запрещается: а) строить объекты жилищно-гражданского и производственного назначения; б) сносить и реконструировать мосты, коллекторы, автомобильные и железные дороги с расположенными на них газораспределительными сетями без предварительного выноса этих газопроводов по согласованию с эксплуатационными организациями; в) разрушать берегоукрепительные

1	2	3
		<p>сооружения, водопропускные устройства, земляные и иные сооружения, предохраняющие газораспределительные сети от разрушений;</p> <p>г) перемещать, повреждать, засыпать и уничтожать опознавательные знаки, контрольно-измерительные пункты и другие устройства газораспределительных сетей;</p> <p>д) устраивать свалки и склады, разливать растворы кислот, солей, щелочей и других химически активных веществ;</p> <p>е) огораживать и перегораживать охранные зоны, препятствовать доступу персонала эксплуатационных организаций к газораспределительным сетям, проведению обслуживания и устранению повреждений газораспределительных сетей;</p> <p>ж) разводить огонь и размещать источники огня;</p> <p>з) рыть погреба, копать и обрабатывать почву сельскохозяйственными и мелиоративными орудиями и механизмами на глубину более 0,3 метра;</p> <p>и) открывать калитки и двери газорегуляторных пунктов, станций катодной и дренажной защиты, люки подземных колодцев, включать или отключать электроснабжение средств связи, освещения и систем телемеханики;</p> <p>к) набрасывать, приставлять и привязывать к опорам и надземным газопроводам, ограждениям и зданиям газораспределительных сетей посторонние предметы, лестницы, влезать на них;</p> <p>л) самовольно подключаться к газораспределительным сетям</p>

*) Наименование объекта газоснабжения указано в соответствии со сведениями, содержащимися в государственном реестре опасных производственных объектов.

Сведения о местоположении границ охранной зоны

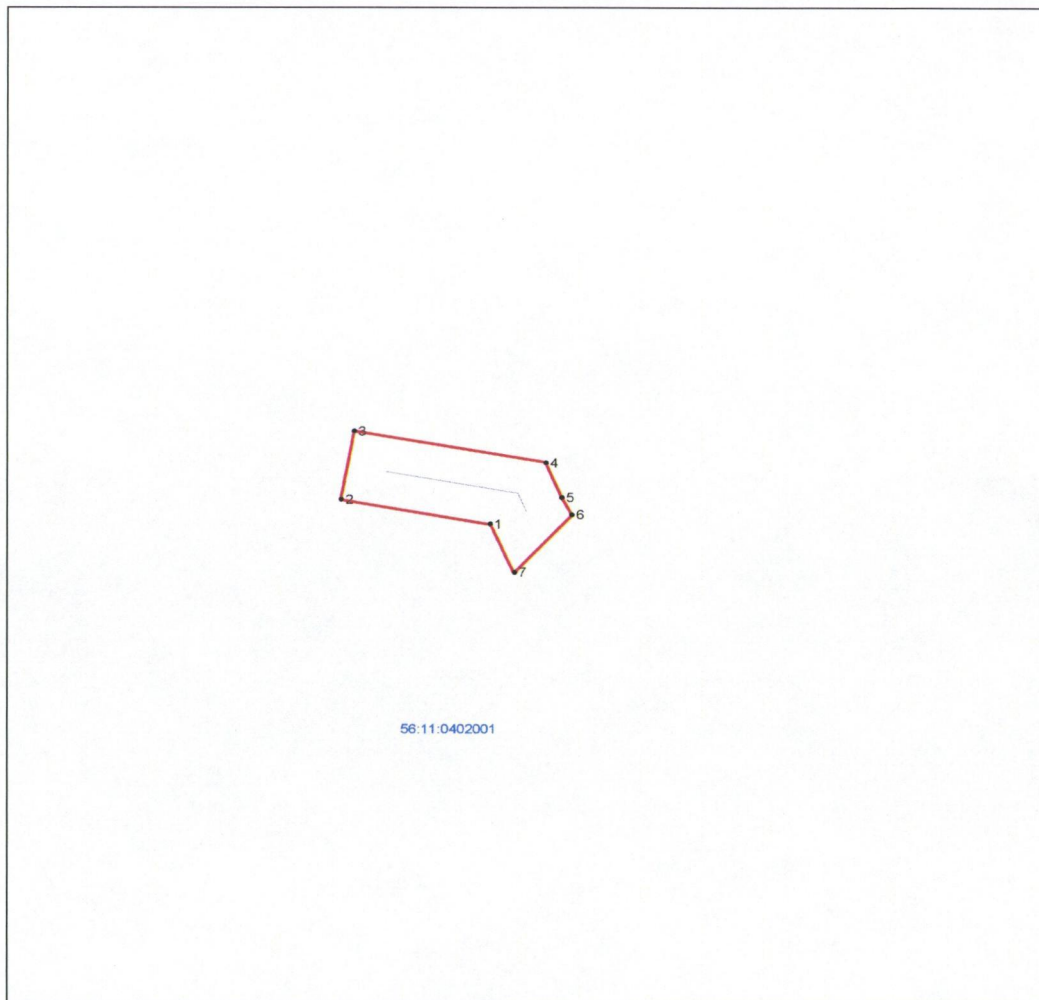
Система координат: МСК – субъект 56				
Сведения о характерных точках границ охранной зоны				
обозначение характерных точек границы	координаты (метров)		метод определения координат и средняя квадратическая погрешность положения характерной точки (Mt) (метров)	описание закрепления точки
	X	Y		
1	2	3	4	5
1	311062.87	3405114.94	аналитический метод; 0,1	–
2	311064.29	3405107.17	аналитический метод; 0,1	–
3	311068.22	3405107.88	аналитический метод; 0,1	–
4	311066.44	3405117.79	аналитический метод; 0,1	–
5	311064.41	3405118.63	аналитический метод; 0,1	–
6	311063.40	3405119.15	аналитический метод; 0,1	–
7	311060.10	3405116.15	аналитический метод; 0,1	–
1	311062.87	3405114.94	аналитический метод; 0,1	–

Сведения о частях границ охранной зоны

Обозначение части границ		Описание прохождения части границ
от точки	до точки	
1	2	3
1	2	–
2	3	–
3	4	–
4	5	–
5	6	–
6	7	–
7	1	–

План границ охранной зоны

Основной лист



Масштаб 1:500

МСК-56

Используемые уловные знаки и обозначения:

- граница образуемой охранной зоны;
- ось газопровода;
- граница учтенного земельного участка (объекта капитального строительства);
- характерная точка границы образуемой охранной зоны;
- 56:11:0101001 – номер кадастрового квартала;
- 56:11:0101001:
1 – номер учтенного земельного участка (объекта капитального строительства) в кадастровом квартале;
- 1 – номер характерной точки границы образуемой охранной зоны.

Приложение № 5
к постановлению
Правительства области
от 19.09.2019 № 414-пп

Текстовое и графическое описание местоположения границ охранной зоны газораспределительной сети объекта газоснабжения газопровод, ул. Совхозная 6 - 2; п. Прибрежный*)

Сведения об охранной зоне

№ п/п	Характеристики охранной зоны	Описание характеристик
1	2	3
1.	Местоположение охранной зоны	462723, Оренбургская область, район Домбаровский, поселок Прибрежный, охранная зона объекта газораспределения газопровод, ул. Совхозная 6 - 2; п. Прибрежный
2.	Площадь \pm величина погрешности определения площади ($P \pm \Delta P$)	73 кв. метра \pm 3 кв. метра
3.	Иные характеристики охранной зоны	на земельные участки, входящие в охранные зоны газораспределительных сетей, в целях предупреждения их повреждения или нарушения условий их нормальной эксплуатации налагаются ограничения (обременения) в соответствии с Правилами охраны газораспределительных сетей, утвержденными постановлением Правительства Российской Федерации от 20 ноября 2000 года № 878, которыми запрещается: а) строить объекты жилищно-гражданского и производственного назначения; б) сносить и реконструировать мосты, коллекторы, автомобильные и железные дороги с расположенными на них газораспределительными сетями без предварительного выноса этих газопроводов по согласованию с эксплуатационными организациями;

1	2	3
		<p>в) разрушать берегоукрепительные сооружения, водопропускные устройства, земляные и иные сооружения, предохраняющие газораспределительные сети от разрушений;</p> <p>г) перемещать, повреждать, засыпать и уничтожать опознавательные знаки, контрольно-измерительные пункты и другие устройства газораспределительных сетей;</p> <p>д) устраивать свалки и склады, разливать растворы кислот, солей, щелочей и других химически активных веществ;</p> <p>е) огораживать и перегораживать охранные зоны, препятствовать доступу персонала эксплуатационных организаций к газораспределительным сетям, проведению обслуживания и устранению повреждений газораспределительных сетей;</p> <p>ж) разводить огонь и размещать источники огня;</p> <p>з) рыть погреба, копать и обрабатывать почву сельскохозяйственными и мелиоративными орудиями и механизмами на глубину более 0,3 метра;</p> <p>и) открывать калитки и двери газорегуляторных пунктов, станций катодной и дренажной защиты, люки подземных колодцев, включать или отключать электроснабжение средств связи, освещения и систем телемеханики;</p> <p>к) набрасывать, приставлять и привязывать к опорам и надземным газопроводам, ограждениям и зданиям газораспределительных сетей посторонние предметы, лестницы, влезать на них;</p> <p>л) самовольно подключаться к газораспределительным сетям</p>

*) Наименование объекта газоснабжения указано в соответствии со сведениями, содержащимися в государственном реестре опасных производственных объектов.

Сведения о местоположении границ охранной зоны

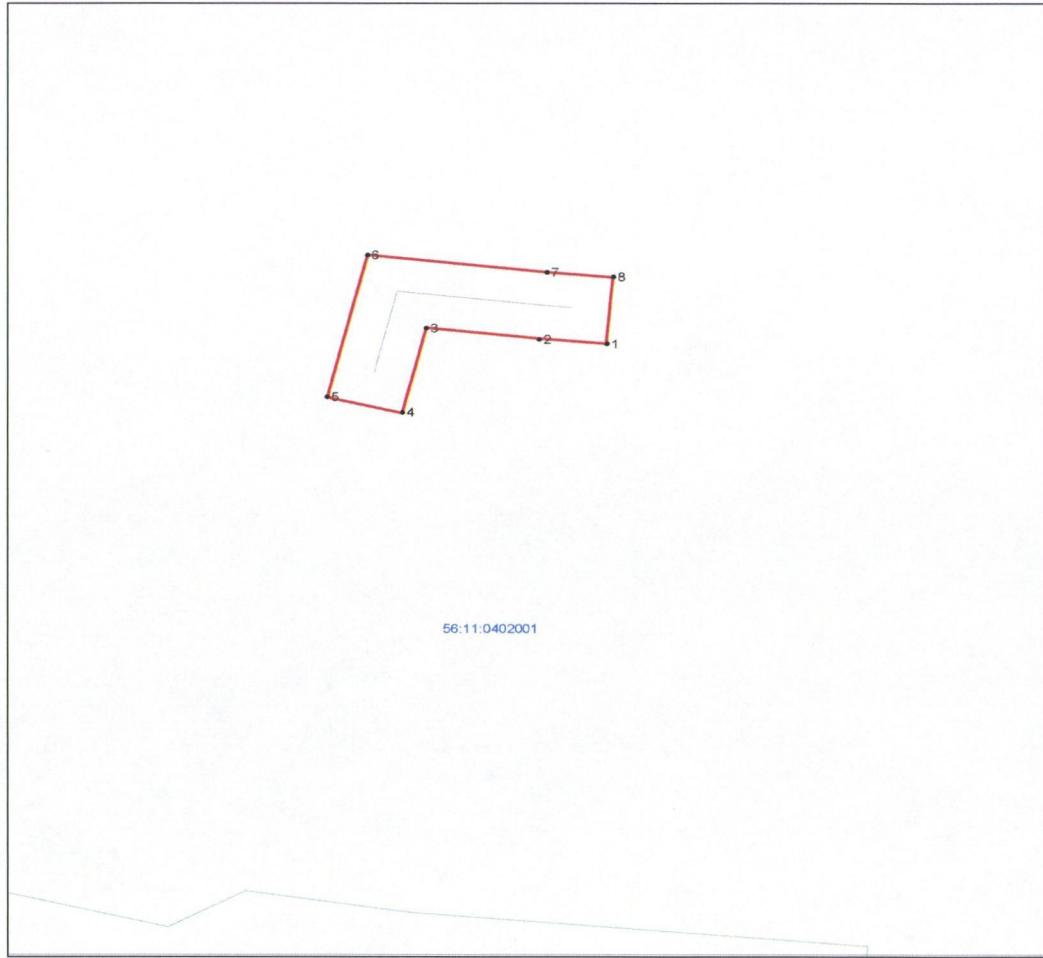
Система координат: МСК – субъект 56				
Сведения о характерных точках границ охранной зоны				
обозначение характерных точек границы	координаты (метров)		метод определения координат и средняя квадратическая погрешность положения характерной точки (Mt) (метров)	описание закрепления точки
	X	Y		
1	2	3	4	5
1	311043.24	3405116.61	аналитический метод; 0,1	–
2	311043.54	3405113.12	аналитический метод; 0,1	–
3	311044.20	3405107.24	аналитический метод; 0,1	–
4	311039.07	3405105.99	аналитический метод; 0,1	–
5	311040.03	3405102.09	аналитический метод; 0,1	–
6	311048.57	3405104.18	аналитический метод; 0,1	–
7	311047.53	3405113.52	аналитический метод; 0,1	–
8	311047.23	3405116.96	аналитический метод; 0,1	–
1	311043.24	3405116.61	аналитический метод; 0,1	–

Сведения о частях границ охранной зоны

Обозначение части границ		Описание прохождения части границ
от точки	до точки	
1	2	3
1	2	–
2	3	–
3	4	–
4	5	–
5	6	–
6	7	–
7	8	–
8	1	–

План границ охранной зоны

Основной лист



Масштаб 1:500
МСК-56

Используемые уловные знаки и обозначения:

- граница образуемой охранной зоны;
- ось газопровода;
- граница учтенного земельного участка (объекта капитального строительства);
- характерная точка границы образуемой охранной зоны;
- 56:11:0101001 – номер кадастрового квартала;
- 56:11:0101001:
1 – номер учтенного земельного участка (объекта капитального строительства) в кадастровом квартале;
- 1 – номер характерной точки границы образуемой охранной зоны.

Приложение № 6
к постановлению
Правительства области
от 19.09.2019 № 717-нн

Текстовое и графическое описание местоположения границ охранной зоны газораспределительной сети объекта газоснабжения газопровод, ул.Совхозная д.8; п. Прибрежный^{*)}

Сведения об охранной зоне

№ п/п	Характеристики охранной зоны	Описание характеристик
1	2	3
1.	Местоположение охранной зоны	462723, Оренбургская область, район Домбаровский, поселок Прибрежный, охранная зона объекта газораспределения газопровод, ул.Совхозная д.8; п. Прибрежный
2.	Площадь \pm величина погрешности определения площади ($P \pm \Delta P$)	20 кв. метров \pm 2 кв. метра
3.	Иные характеристики охранной зоны	на земельные участки, входящие в охранные зоны газораспределительных сетей, в целях предупреждения их повреждения или нарушения условий их нормальной эксплуатации налагаются ограничения (обременения) в соответствии с Правилами охраны газораспределительных сетей, утвержденными постановлением Правительства Российской Федерации от 20 ноября 2000 года № 878, которыми запрещается: а) строить объекты жилищно-гражданского и производственного назначения; б) сносить и реконструировать мосты, коллекторы, автомобильные и железные дороги с расположенными на них газораспределительными сетями без предварительного выноса этих газопроводов по согласованию с эксплуатационными организациями; в) разрушать берегоукрепительные

1	2	3
		<p>сооружения, водопропускные устройства, земляные и иные сооружения, предохраняющие газораспределительные сети от разрушений;</p> <p>г) перемещать, повреждать, засыпать и уничтожать опознавательные знаки, контрольно-измерительные пункты и другие устройства газораспределительных сетей;</p> <p>д) устраивать свалки и склады, разливать растворы кислот, солей, щелочей и других химически активных веществ;</p> <p>е) огораживать и перегораживать охранные зоны, препятствовать доступу персонала эксплуатационных организаций к газораспределительным сетям, проведению обслуживания и устранению повреждений газораспределительных сетей;</p> <p>ж) разводить огонь и размещать источники огня;</p> <p>з) рыть погреба, копать и обрабатывать почву сельскохозяйственными и мелиоративными орудиями и механизмами на глубину более 0,3 метра;</p> <p>и) открывать калитки и двери газорегуляторных пунктов, станций катодной и дренажной защиты, люки подземных колодцев, включать или отключать электроснабжение средств связи, освещения и систем телемеханики;</p> <p>к) набрасывать, приставлять и привязывать к опорам и надземным газопроводам, ограждениям и зданиям газораспределительных сетей посторонние предметы, лестницы, влезать на них;</p> <p>л) самовольно подключаться к газораспределительным сетям</p>

*) Наименование объекта газоснабжения указано в соответствии со сведениями, содержащимися в государственном реестре опасных производственных объектов.

Сведения о местоположении границ охранной зоны

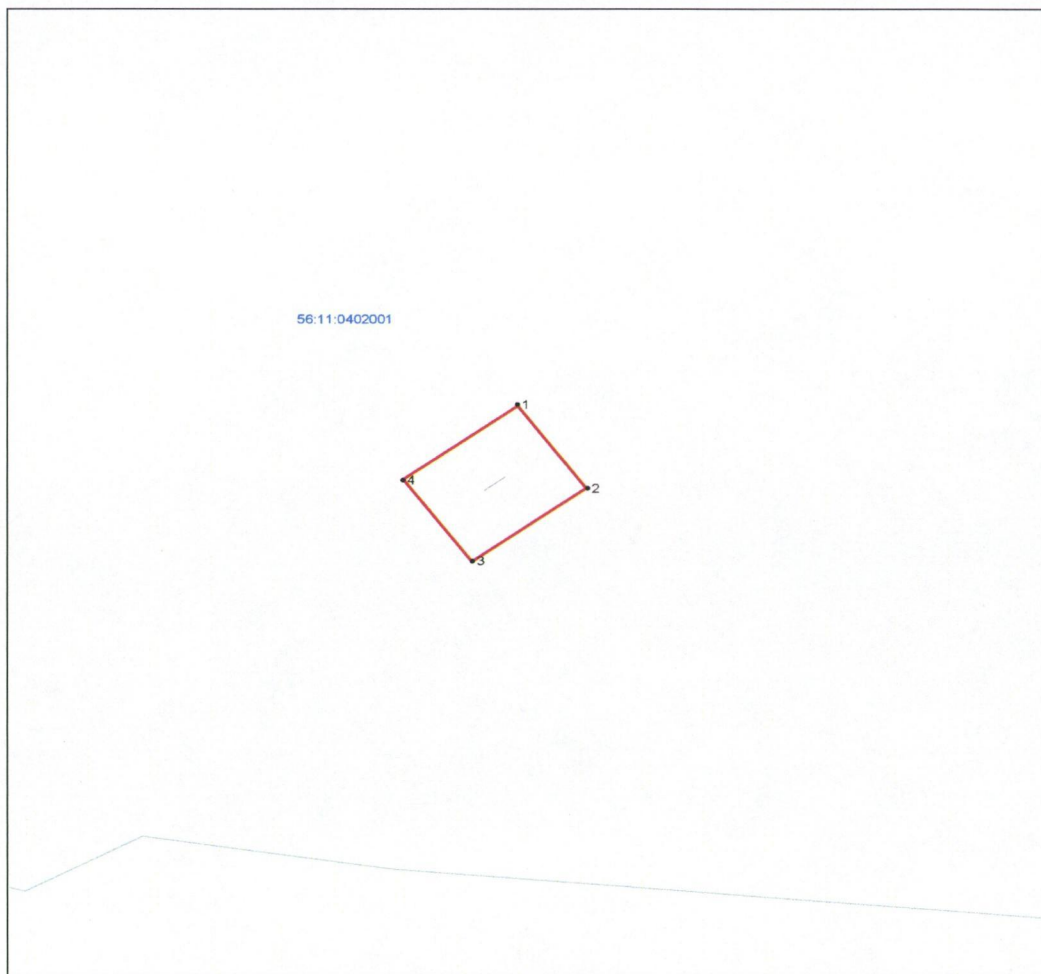
Система координат: МСК – субъект 56				
Сведения о характерных точках границ охранной зоны				
обозначение характерных точек границы	координаты (метров)		метод определения координат и средняя квадратическая погрешность положения характерной точки (Mt) (метров)	описание закрепления точки
	X	Y		
1	2	3	4	5
1	311027.37	3405110.75	аналитический метод; 0,1	–
2	311024.14	3405113.11	аналитический метод; 0,1	–
3	311021.25	3405109.16	аналитический метод; 0,1	–
4	311024.48	3405106.80	аналитический метод; 0,1	–
1	311027.37	3405110.75	аналитический метод; 0,1	–

Сведения о частях границ охранной зоны

Обозначение части границ		Описание прохождения части границ
от точки	до точки	
1	2	3
1	2	–
2	3	–
3	4	–
4	1	–

План границ охранной зоны

Основной лист



Масштаб 1:500
МСК-56

Используемые уловные знаки и обозначения:

- граница образуемой охранной зоны;
- ось газопровода;
- граница учтенного земельного участка (объекта капитального строительства);
- характерная точка границы образуемой охранной зоны;
- 56:11:0101001 – номер кадастрового квартала;
- 56:11:0101001:
1 – номер учтенного земельного участка (объекта капитального строительства) в кадастровом квартале;
- 1 – номер характерной точки границы образуемой охранной зоны.

Приложение № 7
к постановлению
Правительства области
от 19.09.2019 № 717-пп

Текстовое и графическое описание местоположения границ
охранной зоны газораспределительной сети объекта газоснабжения
газопровод, ул.Совхозная д.11; п. Прибрежный^{*)}

Сведения об охранной зоне

№ п/п	Характеристики охранной зоны	Описание характеристик
1	2	3
1.	Местоположение охранной зоны	462723, Оренбургская область, район Домбаровский, поселок Прибрежный, охранная зона объекта газораспределения газопровод, ул.Совхозная д.11; п. Прибрежный
2.	Площадь ± величина погрешности определения площади (Р ± ΔР)	28 кв. метров ± 2 кв. метра
3.	Иные характеристики охранной зоны	на земельные участки, входящие в охранные зоны газораспределительных сетей, в целях предупреждения их повреждения или нарушения условий их нормальной эксплуатации налагаются ограничения (обременения) в соответствии с Правилами охраны газораспределительных сетей, утвержденными постановлением Правительства Российской Федерации от 20 ноября 2000 года № 878, которыми запрещается: а) строить объекты жилищно-гражданского и производственного назначения; б) сносить и реконструировать мосты, коллекторы, автомобильные и железные дороги с расположенными на них газораспределительными сетями без предварительного выноса этих газопроводов по согласованию с эксплуатационными организациями;

1	2	3
		<p>в) разрушать берегоукрепительные сооружения, водопропускные устройства, земляные и иные сооружения, предохраняющие газораспределительные сети от разрушений;</p> <p>г) перемещать, повреждать, засыпать и уничтожать опознавательные знаки, контрольно-измерительные пункты и другие устройства газораспределительных сетей;</p> <p>д) устраивать свалки и склады, разливать растворы кислот, солей, щелочей и других химически активных веществ;</p> <p>е) огораживать и перегораживать охранные зоны, препятствовать доступу персонала эксплуатационных организаций к газораспределительным сетям, проведению обслуживания и устранению повреждений газораспределительных сетей;</p> <p>ж) разводить огонь и размещать источники огня;</p> <p>з) рыть погреба, копать и обрабатывать почву сельскохозяйственными и мелиоративными орудиями и механизмами на глубину более 0,3 метра;</p> <p>и) открывать калитки и двери газорегуляторных пунктов, станций катодной и дренажной защиты, люки подземных колодцев, включать или отключать электроснабжение средств связи, освещения и систем телемеханики;</p> <p>к) набрасывать, приставлять и привязывать к опорам и надземным газопроводам, ограждениям и зданиям газораспределительных сетей посторонние предметы, лестницы, влезать на них;</p> <p>л) самовольно подключаться к газораспределительным сетям</p>

*) Наименование объекта газоснабжения указано в соответствии со сведениями, содержащимися в государственном реестре опасных производственных объектов.

Сведения о местоположении границ охранной зоны

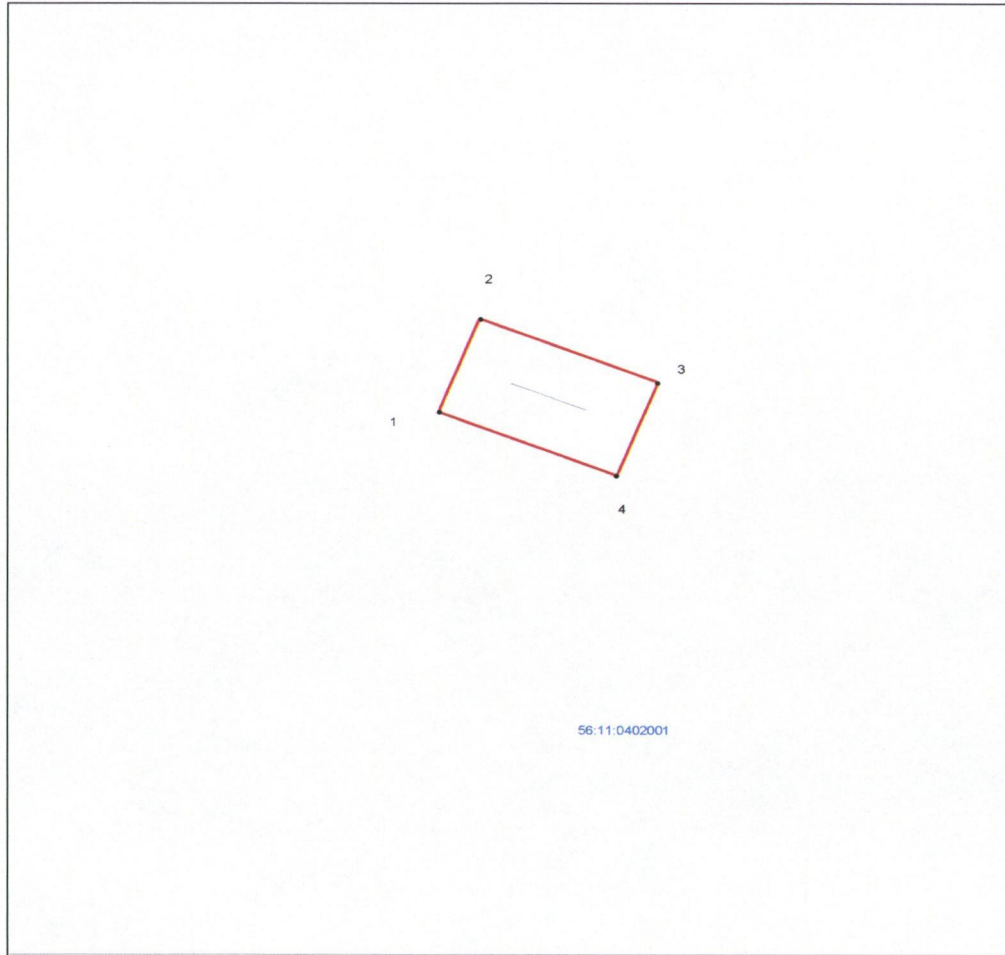
Система координат: МСК – субъект 56				
Сведения о характерных точках границ охранной зоны				
обозначение характерных точек границы	координаты (метров)		метод определения координат и средняя квадратическая погрешность положения характерной точки (Mt) (метров)	описание закрепления точки
	X	Y		
1	2	3	4	5
1	310793.45	3405095.91	аналитический метод; 0,1	–
2	310797.18	3405097.39	аналитический метод; 0,1	–
3	310794.64	3405103.79	аналитический метод; 0,1	–
4	310790.91	3405102.31	аналитический метод; 0,1	–
1	310793.45	3405095.91	аналитический метод; 0,1	–

Сведения о частях границ охранной зоны

Обозначение части границ		Описание прохождения части границ
от точки	до точки	
1	2	3
1	2	–
2	3	–
3	4	–
4	1	–

План границ охранной зоны

Основной лист



Масштаб 1:500

МСК-56

Используемые условные знаки и обозначения:

- граница образуемой охранной зоны;
- ось газопровода;
- граница учтенного земельного участка (объекта капитального строительства);
- характерная точка границы образуемой охранной зоны;
- 56:11:0101001 – номер кадастрового квартала;
- 56:11:0101001:
1 – номер учтенного земельного участка (объекта капитального строительства) в кадастровом квартале;
- 1 – номер характерной точки границы образуемой охранной зоны.

Приложение № 8
к постановлению
Правительства области
от 19.09.2019 № 717-пп

Текстовое и графическое описание местоположения границ охранной зоны газораспределительной сети объекта газоснабжения газопровод, Совхозная д.12; п. Прибрежный^{*)}

Сведения об охранной зоне

№ п/п	Характеристики охранной зоны	Описание характеристик
1	2	3
1.	Местоположение охранной зоны	462723, Оренбургская область, район Домбаровский, поселок Прибрежный, охранная зона объекта газораспределения газопровод, Совхозная д.12; п. Прибрежный
2.	Площадь ± величина погрешности определения площади (P ± ΔP)	55 кв. метров ± 3 кв. метра
3.	Иные характеристики охранной зоны	на земельные участки, входящие в охранные зоны газораспределительных сетей, в целях предупреждения их повреждения или нарушения условий их нормальной эксплуатации налагаются ограничения (обременения) в соответствии с Правилами охраны газораспределительных сетей, утвержденными постановлением Правительства Российской Федерации от 20 ноября 2000 года № 878, которыми запрещается: а) строить объекты жилищно-гражданского и производственного назначения; б) сносить и реконструировать мосты, коллекторы, автомобильные и железные дороги с расположенными на них газораспределительными сетями без предварительного выноса этих газопроводов по согласованию с эксплуатационными организациями; в) разрушать берегоукрепительные

1	2	3
		<p>сооружения, водопропускные устройства, земляные и иные сооружения, предохраняющие газораспределительные сети от разрушений;</p> <p>г) перемещать, повреждать, засыпать и уничтожать опознавательные знаки, контрольно-измерительные пункты и другие устройства газораспределительных сетей;</p> <p>д) устраивать свалки и склады, разливать растворы кислот, солей, щелочей и других химически активных веществ;</p> <p>е) огораживать и перегораживать охранные зоны, препятствовать доступу персонала эксплуатационных организаций к газораспределительным сетям, проведению обслуживания и устранению повреждений газораспределительных сетей;</p> <p>ж) разводить огонь и размещать источники огня;</p> <p>з) рыть погреба, копать и обрабатывать почву сельскохозяйственными и мелиоративными орудиями и механизмами на глубину более 0,3 метра;</p> <p>и) открывать калитки и двери газорегуляторных пунктов, станций катодной и дренажной защиты, люки подземных колодцев, включать или отключать электроснабжение средств связи, освещения и систем телемеханики;</p> <p>к) набрасывать, приставлять и привязывать к опорам и надземным газопроводам, ограждениям и зданиям газораспределительных сетей посторонние предметы, лестницы, влезать на них;</p> <p>л) самовольно подключаться к газораспределительным сетям</p>

*) Наименование объекта газоснабжения указано в соответствии со сведениями, содержащимися в государственном реестре опасных производственных объектов.

Сведения о местоположении границ охранной зоны

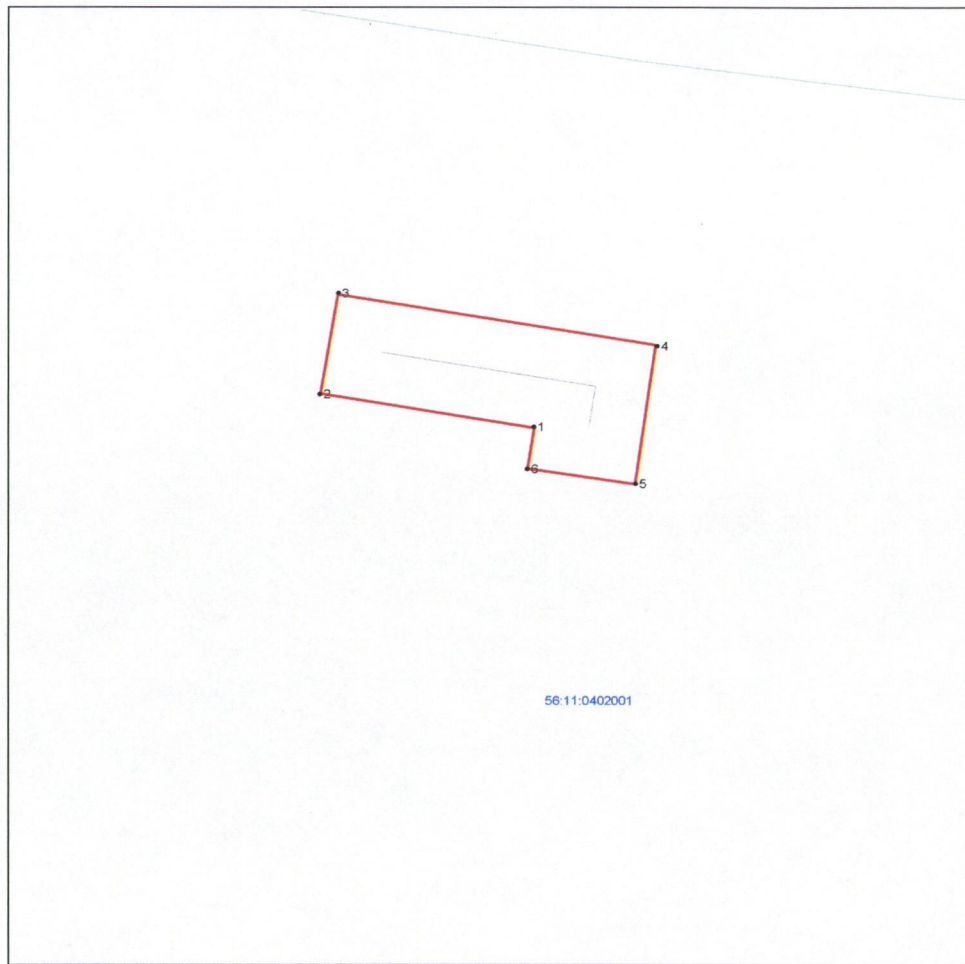
Система координат: МСК – субъект 56				
Сведения о характерных точках границ охранной зоны				
обозначение характерных точек границы	координаты (метров)		метод определения координат и средняя квадратическая погрешность положения характерной точки (Mt) (метров)	описание закрепления точки
	X	Y		
1	2	3	4	5
1	310968.10	3405100.73	аналитический метод; 0,1	–
2	310969.45	3405092.72	аналитический метод; 0,1	–
3	310973.39	3405093.38	аналитический метод; 0,1	–
4	310971.39	3405105.27	аналитический метод; 0,1	–
5	310965.87	3405104.49	аналитический метод; 0,1	–
6	310966.48	3405100.47	аналитический метод; 0,1	–
1	310968.10	3405100.73	аналитический метод; 0,1	–

Сведения о частях границ охранной зоны

Обозначение части границ		Описание прохождения части границ
от точки	до точки	
1	2	3
1	2	–
2	3	–
3	4	–
4	5	–
5	6	–
6	1	–

План границ охранной зоны

Основной лист



Масштаб 1:500

МСК-56

Используемые уловные знаки и обозначения:

- граница образуемой охранной зоны;
- ось газопровода;
- граница учтенного земельного участка (объекта капитального строительства);
- характерная точка границы образуемой охранной зоны;
- 56:11:0101001 – номер кадастрового квартала;
- 56:11:0101001:
1 – номер учтенного земельного участка (объекта капитального строительства) в кадастровом квартале;
- 1 – номер характерной точки границы образуемой охранной зоны.

Приложение № 9
к постановлению
Правительства области
от 19.09.2019 № 717-пп

Текстовое и графическое описание местоположения границ охранной зоны газораспределительной сети объекта газоснабжения газопровод, ул.Совхозная д.15; п. Прибрежный*)

Сведения об охранной зоне

№ п/п	Характеристики охранной зоны	Описание характеристик
1	2	3
1.	Местоположение охранной зоны	462723, Оренбургская область, район Домбаровский, поселок Прибрежный, охранная зона объекта газораспределения газопровод, Совхозная д.15; п. Прибрежный
2.	Площадь \pm величина погрешности определения площади ($P \pm \Delta P$)	25 кв. метров \pm 2 кв. метра
3.	Иные характеристики охранной зоны	на земельные участки, входящие в охранные зоны газораспределительных сетей, в целях предупреждения их повреждения или нарушения условий их нормальной эксплуатации налагаются ограничения (обременения) в соответствии с Правилами охраны газораспределительных сетей, утвержденными постановлением Правительства Российской Федерации от 20 ноября 2000 года № 878, которыми запрещается: а) строить объекты жилищно-гражданского и производственного назначения; б) сносить и реконструировать мосты, коллекторы, автомобильные и железные дороги с расположенными на них газораспределительными сетями без предварительного выноса этих газопроводов по согласованию с эксплуатационными организациями; в) разрушать берегоукрепительные

1	2	3
		<p>сооружения, водопропускные устройства, земляные и иные сооружения, предохраняющие газораспределительные сети от разрушений;</p> <p>г) перемещать, повреждать, засыпать и уничтожать опознавательные знаки, контрольно-измерительные пункты и другие устройства газораспределительных сетей;</p> <p>д) устраивать свалки и склады, разливать растворы кислот, солей, щелочей и других химически активных веществ;</p> <p>е) огораживать и перегораживать охранные зоны, препятствовать доступу персонала эксплуатационных организаций к газораспределительным сетям, проведению обслуживания и устранению повреждений газораспределительных сетей;</p> <p>ж) разводить огонь и размещать источники огня;</p> <p>з) рыть погребов, копать и обрабатывать почву сельскохозяйственными и мелиоративными орудиями и механизмами на глубину более 0,3 метра;</p> <p>и) открывать калитки и двери газорегуляторных пунктов, станций катодной и дренажной защиты, люки подземных колодцев, включать или отключать электроснабжение средств связи, освещения и систем телемеханики;</p> <p>к) набрасывать, приставлять и привязывать к опорам и надземным газопроводам, ограждениям и зданиям газораспределительных сетей посторонние предметы, лестницы, влезать на них;</p> <p>л) самовольно подключаться к газораспределительным сетям</p>

*) Наименование объекта газоснабжения указано в соответствии со сведениями, содержащимися в государственном реестре опасных производственных объектов.

Сведения о местоположении границ охранной зоны

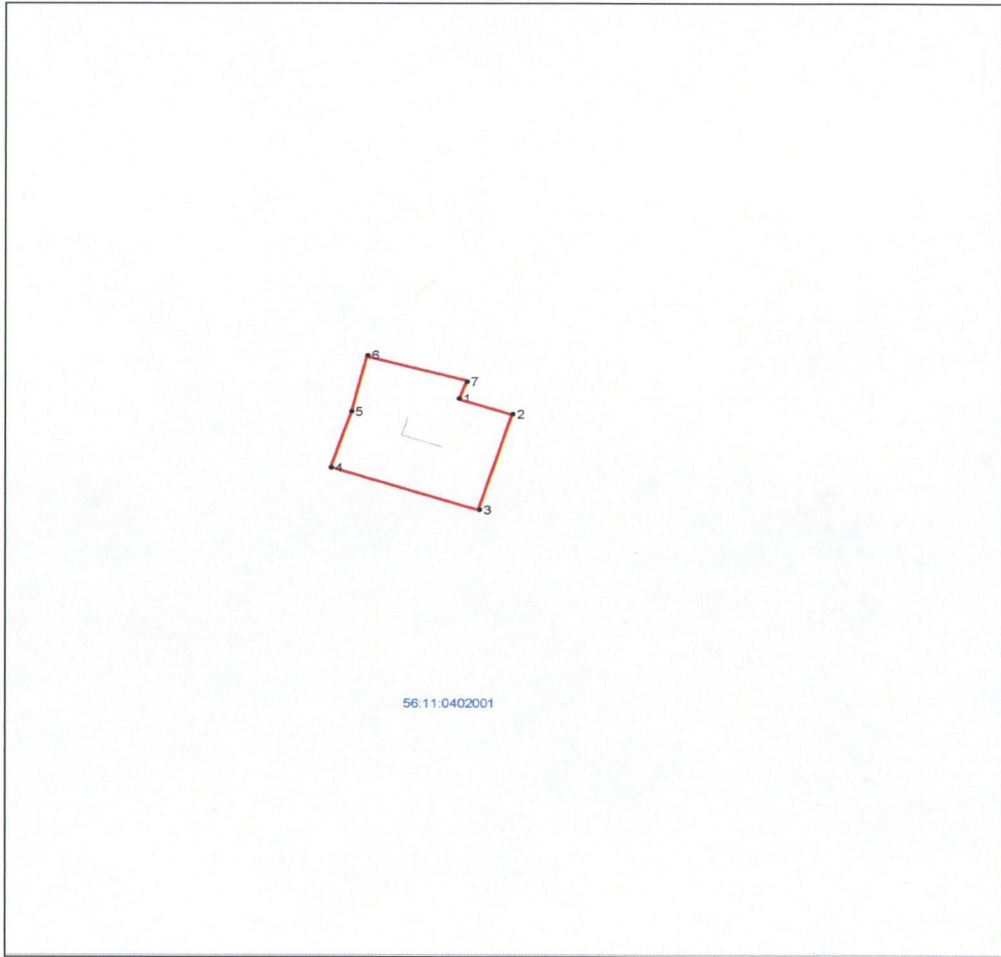
Система координат: МСК – субъект 56				
Сведения о характерных точках границ охранной зоны				
обозначение характерных точек границы	координаты (метров)		метод определения координат и средняя квадратическая погрешность положения характерной точки (Mt) (метров)	описание закрепления точки
	X	Y		
1	2	3	4	5
1	310681.75	3405071.97	аналитический метод; 0,1	–
2	310681.14	3405073.88	аналитический метод; 0,1	–
3	310677.34	3405072.66	аналитический метод; 0,1	–
4	310679.04	3405067.35	аналитический метод; 0,1	–
5	310681.25	3405068.10	аналитический метод; 0,1	–
6	310683.46	3405068.65	аналитический метод; 0,1	–
7	310682.51	3405072.25	аналитический метод; 0,1	–
1	310681.75	3405071.97	аналитический метод; 0,1	–

Сведения о частях границ охранной зоны

Обозначение части границ		Описание прохождения части границ
от точки	до точки	
1	2	3
1	2	–
2	3	–
3	4	–
4	5	–
5	6	–
6	7	–
7	1	–

План границ охранной зоны

Основной лист



Масштаб 1:500

МСК-56

Используемые условные знаки и обозначения:

- граница образуемой охранной зоны;
- ось газопровода;
- граница учтенного земельного участка (объекта капитального строительства);
- характерная точка границы образуемой охранной зоны;
- 56:11:0101001 – номер кадастрового квартала;
- 56:11:0101001:
1 – номер учтенного земельного участка (объекта капитального строительства) в кадастровом квартале;
- 1 – номер характерной точки границы образуемой охранной зоны.

Приложение № 10
к постановлению
Правительства области
от 19.09.2019 № 417-пп

Текстовое и графическое описание местоположения границ охранной зоны газораспределительной сети объекта газоснабжения газопровод, ул.Совхозная д.17; п. Прибрежный^{*)}

Сведения об охранной зоне

№ п/п	Характеристики охранной зоны	Описание характеристик
1	2	3
1.	Местоположение охранной зоны	462723, Оренбургская область, район Домбаровский, поселок Прибрежный, охранная зона объекта газораспределения газопровод, ул.Совхозная д.17; п. Прибрежный
2.	Площадь \pm величина погрешности определения площади ($P \pm \Delta P$)	28 кв. метров \pm 2 кв. метра
3.	Иные характеристики охранной зоны	на земельные участки, входящие в охранные зоны газораспределительных сетей, в целях предупреждения их повреждения или нарушения условий их нормальной эксплуатации налагаются ограничения (обременения) в соответствии с Правилами охраны газораспределительных сетей, утвержденными постановлением Правительства Российской Федерации от 20 ноября 2000 года № 878, которыми запрещается: а) строить объекты жилищно-гражданского и производственного назначения; б) сносить и реконструировать мосты, коллекторы, автомобильные и железные дороги с расположенными на них газораспределительными сетями без предварительного выноса этих газопроводов по согласованию с эксплуатационными организациями;

1	2	3
		<p>в) разрушать берегоукрепительные сооружения, водопропускные устройства, земляные и иные сооружения, предохраняющие газораспределительные сети от разрушений;</p> <p>г) перемещать, повреждать, засыпать и уничтожать опознавательные знаки, контрольно-измерительные пункты и другие устройства газораспределительных сетей;</p> <p>д) устраивать свалки и склады, разливать растворы кислот, солей, щелочей и других химически активных веществ;</p> <p>е) огораживать и перегораживать охранные зоны, препятствовать доступу персонала эксплуатационных организаций к газораспределительным сетям, проведению обслуживания и устранению повреждений газораспределительных сетей;</p> <p>ж) разводить огонь и размещать источники огня;</p> <p>з) рыть погреба, копать и обрабатывать почву сельскохозяйственными и мелиоративными орудиями и механизмами на глубину более 0,3 метра;</p> <p>и) открывать калитки и двери газорегуляторных пунктов, станций катодной и дренажной защиты, люки подземных колодцев, включать или отключать электроснабжение средств связи, освещения и систем телемеханики;</p> <p>к) набрасывать, приставлять и привязывать к опорам и надземным газопроводам, ограждениям и зданиям газораспределительных сетей посторонние предметы, лестницы, влезать на них;</p> <p>л) самовольно подключаться к газораспределительным сетям</p>

*) Наименование объекта газоснабжения указано в соответствии со сведениями, содержащимися в государственном реестре опасных производственных объектов.

Сведения о местоположении границ охранной зоны

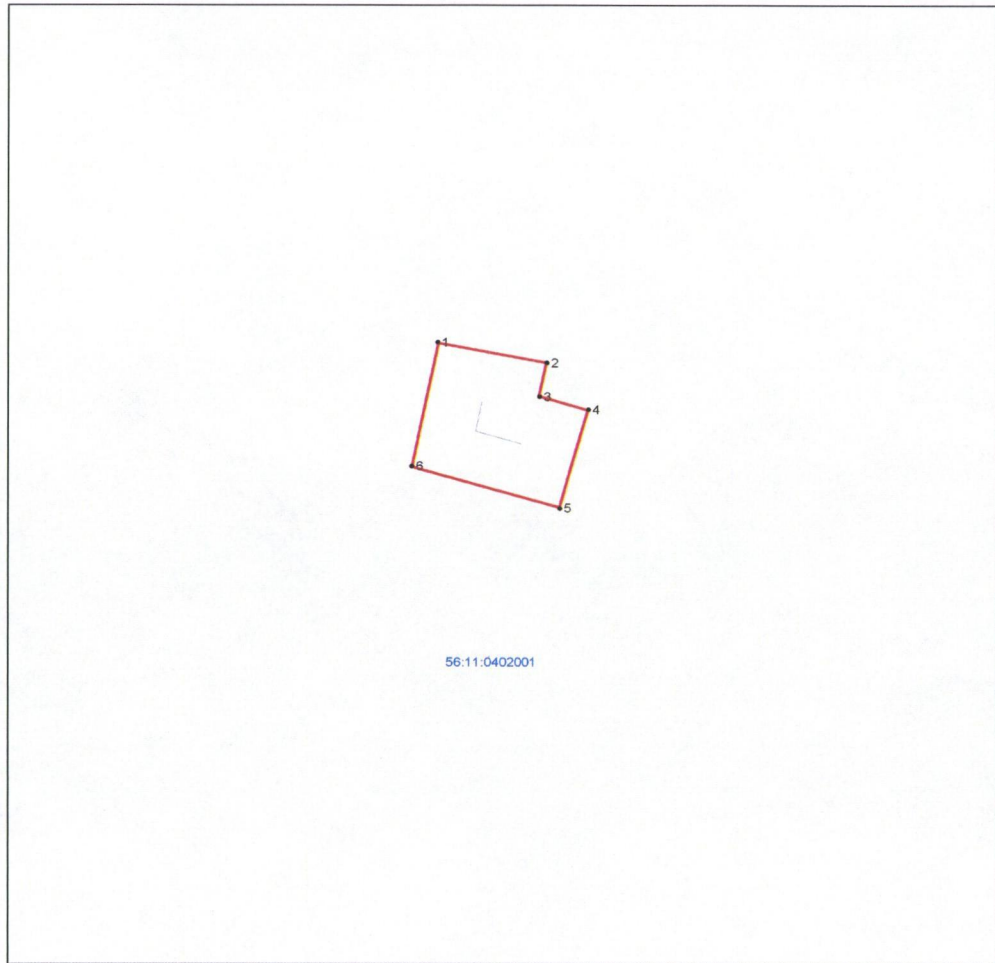
Система координат: МСК – субъект 56				
Сведения о характерных точках границ охранной зоны				
обозначение характерных точек границы	координаты (метров)		метод определения координат и средняя квадратическая погрешность положения характерной точки (Mt) (метров)	описание закрепления точки
	X	Y		
1	2	3	4	5
1	310632.23	3405055.04	аналитический метод; 0,1	–
2	310631.45	3405058.97	аналитический метод; 0,1	–
3	310630.12	3405058.71	аналитический метод; 0,1	–
4	310629.57	3405060.48	аналитический метод; 0,1	–
5	310625.72	3405059.44	аналитический метод; 0,1	–
6	310627.33	3405054.06	аналитический метод; 0,1	–
1	310632.23	3405055.04	аналитический метод; 0,1	–

Сведения о частях границ охранной зоны

Обозначение части границ		Описание прохождения части границ
от точки	до точки	
1	2	3
1	2	–
2	3	–
3	4	–
4	5	–
5	6	–
6	1	–

План границ охранной зоны

Основной лист



Масштаб 1:500

МСК-56

Используемые условные знаки и обозначения:

- граница образуемой охранной зоны;
- ось газопровода;
- граница учтенного земельного участка (объекта капитального строительства);
- характерная точка границы образуемой охранной зоны;
- 56:11:0101001 – номер кадастрового квартала;
- 56:11:0101001:
1 – номер учтенного земельного участка (объекта капитального строительства) в кадастровом квартале;
- 1 – номер характерной точки границы образуемой охранной зоны.

Приложение № 11
к постановлению
Правительства области
от 19.09.2019 № 417-нн

Текстовое и графическое описание местоположения границ
охранной зоны газораспределительной сети объекта газоснабжения
газопровод, ул.Щорса 39; п. Домбаровский*)

Сведения об охранной зоне

№ п/п	Характеристики охранной зоны	Описание характеристик
1	2	3
1.	Местоположение охранной зоны	462723, Оренбургская область, район Домбаровский, поселок Домбаровский, Охранная зона объекта газораспределения газопровод, ул.Щорса 39; п. Домбаровский
2.	Площадь ± величина погрешности определения площади ($P \pm \Delta P$)	17 кв. метров ± 1 кв. метр
3.	Иные характеристики охранной зоны	на земельные участки, входящие в охранные зоны газораспределительных сетей, в целях предупреждения их повреждения или нарушения условий их нормальной эксплуатации налагаются ограничения (обременения) в соответствии с Правилами охраны газораспределительных сетей, утвержденными постановлением Правительства Российской Федерации от 20 ноября 2000 года № 878, которыми запрещается: а) строить объекты жилищно-гражданского и производственного назначения; б) сносить и реконструировать мосты, коллекторы, автомобильные и железные дороги с расположенными на них газораспределительными сетями без предварительного выноса этих газопроводов по согласованию с эксплуатационными организациями; в) разрушать берегоукрепительные

1	2	3
		<p>сооружения, водопропускные устройства, земляные и иные сооружения, предохраняющие газораспределительные сети от разрушений;</p> <p>г) перемещать, повреждать, засыпать и уничтожать опознавательные знаки, контрольно-измерительные пункты и другие устройства газораспределительных сетей;</p> <p>д) устраивать свалки и склады, разливать растворы кислот, солей, щелочей и других химически активных веществ;</p> <p>е) огораживать и перегораживать охранные зоны, препятствовать доступу персонала эксплуатационных организаций к газораспределительным сетям, проведению обслуживания и устранению повреждений газораспределительных сетей;</p> <p>ж) разводить огонь и размещать источники огня;</p> <p>з) рыть погреба, копать и обрабатывать почву сельскохозяйственными и мелиоративными орудиями и механизмами на глубину более 0,3 метра;</p> <p>и) открывать калитки и двери газорегуляторных пунктов, станций катодной и дренажной защиты, люки подземных колодцев, включать или отключать электроснабжение средств связи, освещения и систем телемеханики;</p> <p>к) набрасывать, приставлять и привязывать к опорам и надземным газопроводам, ограждениям и зданиям газораспределительных сетей посторонние предметы, лестницы, влезать на них;</p> <p>л) самовольно подключаться к газораспределительным сетям</p>

*) Наименование объекта газоснабжения указано в соответствии со сведениями, содержащимися в государственном реестре опасных производственных объектов.

Сведения о местоположении границ охранной зоны

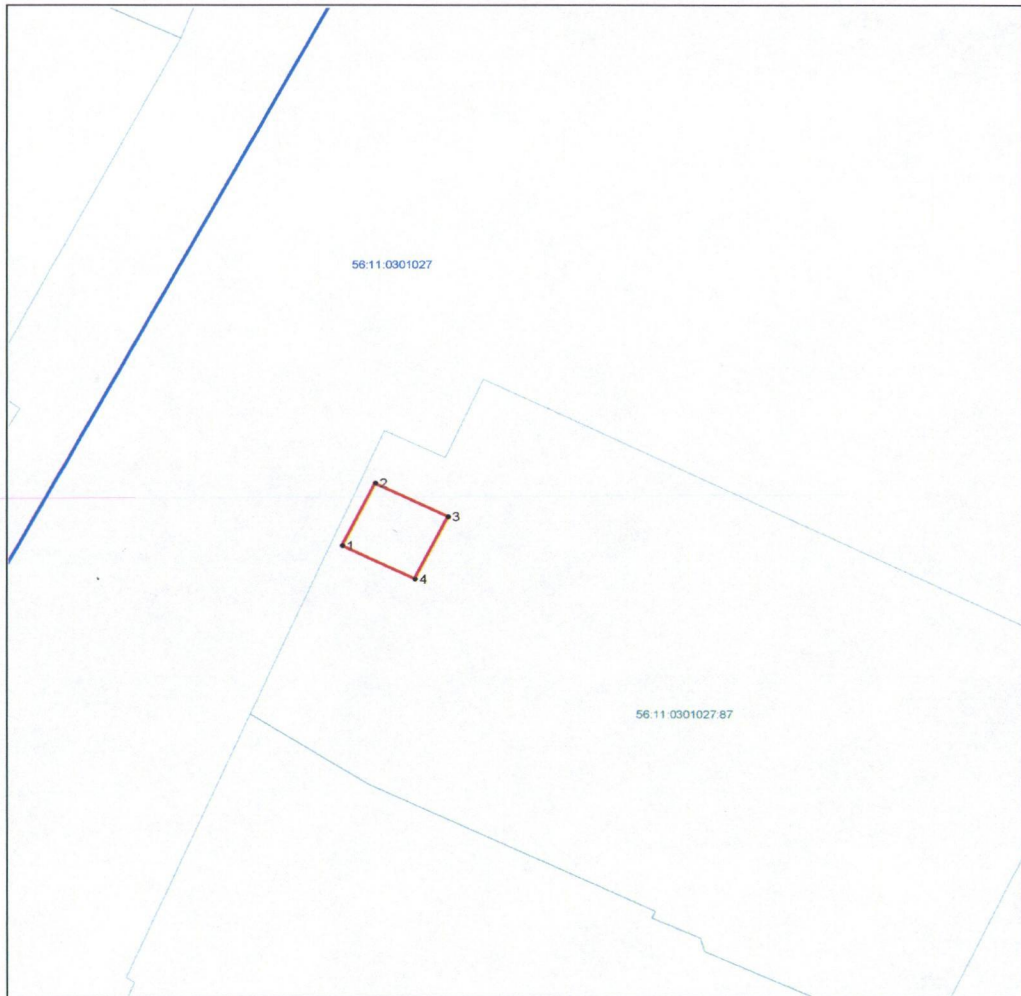
Система координат: МСК – субъект 56				
Сведения о характерных точках границ охранной зоны				
обозначение характерных точек границы	координаты (метров)		метод определения координат и средняя квадратическая погрешность положения характерной точки (Mt) (метров)	описание закрепления точки
	X	Y		
1	2	3	4	5
1	316026.09	3406344.88	аналитический метод; 0,1	–
2	316029.67	3406346.64	аналитический метод; 0,1	–
3	316027.76	3406350.51	аналитический метод; 0,1	–
4	316024.18	3406348.74	аналитический метод; 0,1	–
1	316026.09	3406344.88	аналитический метод; 0,1	–

Сведения о частях границ охранной зоны

Обозначение части границ		Описание прохождения части границ
от точки	до точки	
1	2	3
1	2	–
2	3	–
3	4	–
4	1	–

План границ охранной зоны

Основной лист



Масштаб 1:500
МСК-56

Используемые условные знаки и обозначения:

- граница образуемой охранной зоны;
- ось газопровода;
- граница учтенного земельного участка (объекта капитального строительства);
- характерная точка границы образуемой охранной зоны;
- 56:11:0101001 – номер кадастрового квартала;
- 56:11:0101001:
1 – номер учтенного земельного участка (объекта капитального строительства) в кадастровом квартале;
- 1 – номер характерной точки границы образуемой охранной зоны.

Приложение № 12
к постановлению
Правительства области
от 19.09.2019 № 717-пп

Текстовое и графическое описание местоположения границ охранной зоны газораспределительной сети объекта газоснабжения газопровод, ул. Щорса 51; п. Домбаровский*)

Сведения об охранной зоне

№ п/п	Характеристики охранной зоны	Описание характеристик
1	2	3
1.	Местоположение охранной зоны	462723, Оренбургская область, район Домбаровский, поселок Домбаровский, охранная зона объекта газораспределения газопровод, ул. Щорса 51; п. Домбаровский
2.	Площадь ± величина погрешности определения площади ($P \pm \Delta P$)	182 кв. метра ± 5 кв. метров
3.	Иные характеристики охранной зоны	на земельные участки, входящие в охранные зоны газораспределительных сетей, в целях предупреждения их повреждения или нарушения условий их нормальной эксплуатации налагаются ограничения (обременения) в соответствии с Правилами охраны газораспределительных сетей, утвержденными постановлением Правительства Российской Федерации от 20 ноября 2000 года № 878, которыми запрещается: а) строить объекты жилищно-гражданского и производственного назначения; б) сносить и реконструировать мосты, коллекторы, автомобильные и железные дороги с расположенными на них газораспределительными сетями без предварительного выноса этих газопроводов по согласованию с эксплуатационными организациями; в) разрушать берегоукрепительные

1	2	3
		<p>сооружения, водопропускные устройства, земляные и иные сооружения, предохраняющие газораспределительные сети от разрушений;</p> <p>г) перемещать, повреждать, засыпать и уничтожать опознавательные знаки, контрольно-измерительные пункты и другие устройства газораспределительных сетей;</p> <p>д) устраивать свалки и склады, разливать растворы кислот, солей, щелочей и других химически активных веществ;</p> <p>е) огораживать и перегораживать охранные зоны, препятствовать доступу персонала эксплуатационных организаций к газораспределительным сетям, проведению обслуживания и устранению повреждений газораспределительных сетей;</p> <p>ж) разводить огонь и размещать источники огня;</p> <p>з) рыть погребов, копать и обрабатывать почву сельскохозяйственными и мелиоративными орудиями и механизмами на глубину более 0,3 метра;</p> <p>и) открывать калитки и двери газорегуляторных пунктов, станций катодной и дренажной защиты, люки подземных колодцев, включать или отключать электроснабжение средств связи, освещения и систем телемеханики;</p> <p>к) набрасывать, приставлять и привязывать к опорам и надземным газопроводам, ограждениям и зданиям газораспределительных сетей посторонние предметы, лестницы, влезать на них;</p> <p>л) самовольно подключаться к газораспределительным сетям</p>

*) Наименование объекта газоснабжения указано в соответствии со сведениями, содержащимися в государственном реестре опасных производственных объектов.

Сведения о местоположении границ охранной зоны

Система координат: МСК – субъект 56				
Сведения о характерных точках границ охранной зоны				
обозначение характерных точек границы	координаты (метров)		метод определения координат и средняя квадратическая погрешность положения характерной точки (Mt) (метров)	описание закрепления точки
	X	Y		
1	2	3	4	5
1	315868.59	3406286.78	аналитический метод, 0.1	–
2	315863.26	3406284.29	аналитический метод, 0.1	–
3	315865.89	3406278.06	аналитический метод, 0.1	–
4	315869.56	3406279.63	аналитический метод, 0.1	–
5	315868.44	3406282.29	аналитический метод, 0.1	–
6	315870.28	3406283.16	аналитический метод, 0.1	–
7	315872.42	3406279.19	аналитический метод, 0.1	–
8	315875.94	3406281.09	аналитический метод, 0.1	–
9	315872.96	3406286.61	аналитический метод, 0.1	–
10	315865.76	3406304.69	аналитический метод, 0.1	–
11	315868.32	3406305.98	аналитический метод, 0.1	–
12	315866.52	3406309.56	аналитический метод, 0.1	–
13	315860.67	3406306.63	аналитический метод, 0.1	–
1	315868.59	3406286.78	аналитический метод, 0.1	–
Часть 2				
14	315878.32	3406280.99	аналитический метод, 0.1	–
15	315874.82	3406279.04	аналитический метод, 0.1	–
16	315877.22	3406275.40	аналитический метод, 0.1	–
17	315880.73	3406277.36	аналитический метод, 0.1	–
14	315878.32	3406280.99	аналитический метод, 0.1	–

Сведения о частях границ охранной зоны

Обозначение части границ		Описание прохождения части границ
от точки	до точки	
1	2	3
1	2	–
2	3	–
3	4	–
4	5	–
5	6	–

1	2	3
6	7	—
7	8	—
8	9	—
9	10	—
10	11	—
11	12	—
12	13	—
13	1	—
14	15	—
15	16	—
16	17	—
17	14	—

План границ охранной зоны

Основной лист



Масштаб 1:500
МСК-56

Используемые условные знаки и обозначения:

- граница образуемой охранной зоны;
- ось газопровода;
- граница учтенного земельного участка (объекта капитального строительства);
- характерная точка границы образуемой охранной зоны;
- 56:11:0101001 – номер кадастрового квартала;
- 56:11:0101001:
1 – номер учтенного земельного участка (объекта капитального строительства) в кадастровом квартале;
- 1 – номер характерной точки границы образуемой охранной зоны.

Приложение № 13
к постановлению
Правительства области
от 19.09.2019 № 417-пп

Текстовое и графическое описание местоположения границ
охранной зоны газораспределительной сети объекта газоснабжения
газопровод, ул. Щорса 63-2; п. Домбаровский^{*)}

Сведения об охранной зоне

№ п/п	Характеристики охранной зоны	Описание характеристик
1	2	3
1.	Местоположение охранной зоны	Оренбургская область, район Домбаровский, поселок Домбаровский, охранная зона объекта газораспределения газопровод, ул. Щорса 63-2; п. Домбаровский
2.	Площадь ± величина погрешности определения площади ($P \pm \Delta P$)	29 кв. метров ± 2 кв. метра
3.	Иные характеристики охранной зоны	на земельные участки, входящие в охранные зоны газораспределительных сетей, в целях предупреждения их повреждения или нарушения условий их нормальной эксплуатации налагаются ограничения (обременения) в соответствии с Правилами охраны газораспределительных сетей, утвержденными постановлением Правительства Российской Федерации от 20 ноября 2000 года № 878, которыми запрещается: а) строить объекты жилищно-гражданского и производственного назначения; б) сносить и реконструировать мосты, коллекторы, автомобильные и железные дороги с расположенными на них газораспределительными сетями без предварительного выноса этих газопроводов по согласованию с эксплуатационными организациями; в) разрушать берегоукрепительные

1	2	3
		<p>сооружения, водопропускные устройства, земляные и иные сооружения, предохраняющие газораспределительные сети от разрушений;</p> <p>г) перемещать, повреждать, засыпать и уничтожать опознавательные знаки, контрольно-измерительные пункты и другие устройства газораспределительных сетей;</p> <p>д) устраивать свалки и склады, разливать растворы кислот, солей, щелочей и других химически активных веществ;</p> <p>е) огораживать и перегораживать охранные зоны, препятствовать доступу персонала эксплуатационных организаций к газораспределительным сетям, проведению обслуживания и устранению повреждений газораспределительных сетей;</p> <p>ж) разводить огонь и размещать источники огня;</p> <p>з) рыть погреба, копать и обрабатывать почву сельскохозяйственными и мелиоративными орудиями и механизмами на глубину более 0,3 метра;</p> <p>и) открывать калитки и двери газорегуляторных пунктов, станций катодной и дренажной защиты, люки подземных колодцев, включать или отключать электроснабжение средств связи, освещения и систем телемеханики;</p> <p>к) набрасывать, приставлять и привязывать к опорам и надземным газопроводам, ограждениям и зданиям газораспределительных сетей посторонние предметы, лестницы, влезать на них;</p> <p>л) самовольно подключаться к газораспределительным сетям</p>

*) Наименование объекта газоснабжения указано в соответствии со сведениями, содержащимися в государственном реестре опасных производственных объектов.

Сведения о местоположении границ охранной зоны

Система координат: МСК – субъект 56				
Сведения о характерных точках границ охранной зоны				
обозначение характерных точек границы	координаты (метров)		метод определения координат и средняя квадратическая погрешность положения характерной точки (Mt) (метров)	описание закрепления точки
	X	Y		
1	2	3	4	5
1	315715.13	3406206.31	аналитический метод; 0,1	–
2	315718.65	3406199.86	аналитический метод; 0,1	–
3	315722.16	3406201.79	аналитический метод; 0,1	–
4	315718.64	3406208.23	аналитический метод; 0,1	–
1	315715.13	3406206.31	аналитический метод; 0,1	–

Сведения о частях границ охранной зоны

Обозначение части границ		Описание прохождения части границ
от точки	до точки	
1	2	3
1	2	–
2	3	–
3	4	–
4	1	–

План границ охранной зоны

Основной лист



Масштаб 1:500
МСК-56

Используемые уловные знаки и обозначения:

- граница образуемой охранной зоны;
- ось газопровода;
- граница учтенного земельного участка (объекта капитального строительства);
- характерная точка границы образуемой охранной зоны;
- 56:11:0101001 – номер кадастрового квартала;
- 56:11:0101001:
1 – номер учтенного земельного участка (объекта капитального строительства) в кадастровом квартале;
- 1 – номер характерной точки границы образуемой охранной зоны.

Приложение № 14
к постановлению
Правительства области
от 19.09.2019 № 717 нн

Текстовое и графическое описание местоположения границ
охранной зоны газораспределительной сети объекта газоснабжения
газопровод, ул.Щорса д.69-2; п. Домбаровский^{*)}

Сведения об охранной зоне

№ п/п	Характеристики охранной зоны	Описание характеристик
1	2	3
1.	Местоположение охранной зоны	462723, Оренбургская область, район Домбаровский, поселок Домбаровский, охранная зона объекта газораспределения газопровод, ул.Щорса д.69-2; п. Домбаровский
2.	Площадь \pm величина погрешности определения площади ($P \pm \Delta P$)	17 кв. метров \pm 1 кв. метров
3.	Иные характеристики охранной зоны	на земельные участки, входящие в охранные зоны газораспределительных сетей, в целях предупреждения их повреждения или нарушения условий их нормальной эксплуатации налагаются ограничения (обременения) в соответствии с Правилами охраны газораспределительных сетей, утвержденными постановлением Правительства Российской Федерации от 20 ноября 2000 года № 878, которыми запрещается: а) строить объекты жилищно-гражданского и производственного назначения; б) сносить и реконструировать мосты, коллекторы, автомобильные и железные дороги с расположенными на них газораспределительными сетями без предварительного выноса этих газопроводов по согласованию с эксплуатационными организациями;

1	2	3
		<p>в) разрушать берегоукрепительные сооружения, водопропускные устройства, земляные и иные сооружения, предохраняющие газораспределительные сети от разрушений;</p> <p>г) перемещать, повреждать, засыпать и уничтожать опознавательные знаки, контрольно-измерительные пункты и другие устройства газораспределительных сетей;</p> <p>д) устраивать свалки и склады, разливать растворы кислот, солей, щелочей и других химически активных веществ;</p> <p>е) огораживать и перегораживать охранные зоны, препятствовать доступу персонала эксплуатационных организаций к газораспределительным сетям, проведению обслуживания и устранению повреждений газораспределительных сетей;</p> <p>ж) разводить огонь и размещать источники огня;</p> <p>з) рыть погреба, копать и обрабатывать почву сельскохозяйственными и мелиоративными орудиями и механизмами на глубину более 0,3 метра;</p> <p>и) открывать калитки и двери газорегуляторных пунктов, станций катодной и дренажной защиты, люки подземных колодцев, включать или отключать электроснабжение средств связи, освещения и систем телемеханики;</p> <p>к) набрасывать, приставлять и привязывать к опорам и надземным газопроводам, ограждениям и зданиям газораспределительных сетей посторонние предметы, лестницы, влезать на них;</p> <p>л) самовольно подключаться к газораспределительным сетям</p>

*) Наименование объекта газоснабжения указано в соответствии со сведениями, содержащимися в государственном реестре опасных производственных объектов.

Сведения о местоположении границ охранной зоны

Система координат: МСК – субъект 56				
Сведения о характерных точках границ охранной зоны				
обозначение характерных точек границы	координаты (метров)		метод определения координат и средняя квадратическая погрешность положения характерной точки (Mt) (метров)	описание закрепления точки
	X	Y		
1	2	3	4	5
1	315616.44	3406150.42	аналитический метод; 0,1	–
2	315619.87	3406152.50	аналитический метод; 0,1	–
3	315617.62	3406156.21	аналитический метод; 0,1	–
4	315614.19	3406154.13	аналитический метод; 0,1	–
1	315616.44	3406150.42	аналитический метод; 0,1	–

Сведения о частях границ охранной зоны

Обозначение части границ		Описание прохождения части границ
от точки	до точки	
1	2	3
1	2	–
2	3	–
3	4	–
4	1	–

План границ охранной зоны

Основной лист



Масштаб 1:500

МСК-56

Используемые условные знаки и обозначения:

- — граница образуемой охранной зоны;
- — ось газопровода;
- — граница учтенного земельного участка (объекта капитального строительства);
- — характерная точка границы образуемой охранной зоны;
- 56:11:0101001 — номер кадастрового квартала;
- 56:11:0101001:1 — номер учтенного земельного участка (объекта капитального строительства) в кадастровом квартале;
- 1 — номер характерной точки границы образуемой охранной зоны.

Приложение № 15
к постановлению
Правительства области
от 19.09.2019 № 414-пп

Текстовое и графическое описание местоположения границ
охранной зоны газораспределительной сети объекта газоснабжения
газопровод, ул.Щорса д.71-2; п. Домбаровский*)

Сведения об охранной зоне

№ п/п	Характеристики охранной зоны	Описание характеристик
1	2	3
1.	Местоположение охранной зоны	462723, Оренбургская область, район Домбаровский, поселок Домбаровский, охранная зона объекта газораспределения газопровод, ул.Щорса д.71-2; п. Домбаровский
2.	Площадь \pm величина погрешности определения площади ($P \pm \Delta P$)	57 кв. метров \pm 3 кв. метра
3.	Иные характеристики охранной зоны	на земельные участки, входящие в охранные зоны газораспределительных сетей, в целях предупреждения их повреждения или нарушения условий их нормальной эксплуатации налагаются ограничения (обременения) в соответствии с Правилами охраны газораспределительных сетей, утвержденными постановлением Правительства Российской Федерации от 20 ноября 2000 года № 878, которыми запрещается: а) строить объекты жилищно-гражданского и производственного назначения; б) сносить и реконструировать мосты, коллекторы, автомобильные и железные дороги с расположенными на них газораспределительными сетями без предварительного выноса этих газопроводов по согласованию с эксплуатационными организациями;

1	2	3
		<p>в) разрушать берегоукрепительные сооружения, водопропускные устройства, земляные и иные сооружения, предохраняющие газораспределительные сети от разрушений;</p> <p>г) перемещать, повреждать, засыпать и уничтожать опознавательные знаки, контрольно-измерительные пункты и другие устройства газораспределительных сетей;</p> <p>д) устраивать свалки и склады, разливать растворы кислот, солей, щелочей и других химически активных веществ;</p> <p>е) огораживать и перегораживать охранные зоны, препятствовать доступу персонала эксплуатационных организаций к газораспределительным сетям, проведению обслуживания и устранению повреждений газораспределительных сетей;</p> <p>ж) разводить огонь и размещать источники огня;</p> <p>з) рыть погреба, копать и обрабатывать почву сельскохозяйственными и мелиоративными орудиями и механизмами на глубину более 0,3 метра;</p> <p>и) открывать калитки и двери газорегуляторных пунктов, станций катодной и дренажной защиты, люки подземных колодцев, включать или отключать электроснабжение средств связи, освещения и систем телемеханики;</p> <p>к) набрасывать, приставлять и привязывать к опорам и надземным газопроводам, ограждениям и зданиям газораспределительных сетей посторонние предметы, лестницы, влезать на них;</p> <p>л) самовольно подключаться к газораспределительным сетям</p>

*) Наименование объекта газоснабжения указано в соответствии со сведениями, содержащимися в государственном реестре опасных производственных объектов.

Сведения о местоположении границ охранной зоны

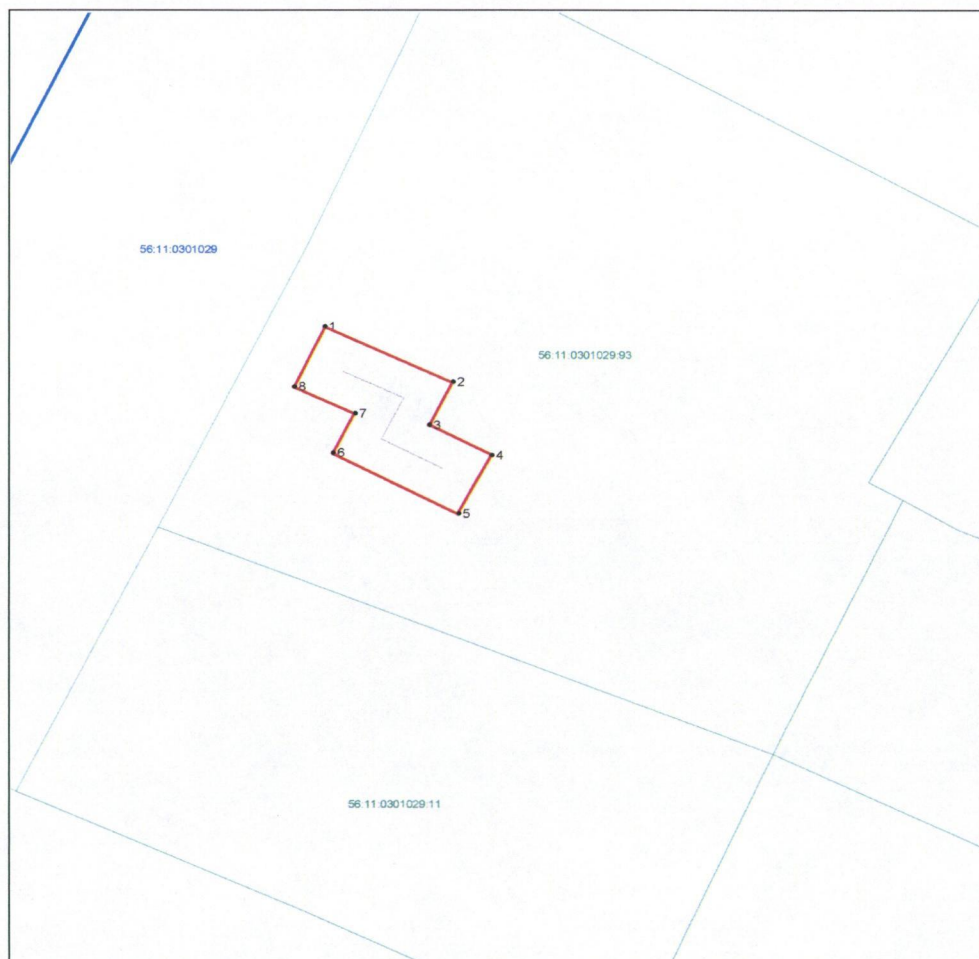
Система координат: МСК – субъект 56				
Сведения о характерных точках границ охранной зоны				
обозначение характерных точек границы	координаты (метров)		метод определения координат и средняя квадратическая погрешность положения характерной точки (Mt) (метров)	описание закрепления точки
	X	Y		
1	2	3	4	5
1	315587.04	3406136.77	аналитический метод, 0.1	–
2	315583.72	3406143.79	аналитический метод, 0.1	–
3	315581.18	3406142.53	аналитический метод, 0.1	–
4	315579.39	3406145.94	аналитический метод, 0.1	–
5	315575.84	3406144.07	аналитический метод, 0.1	–
6	315579.45	3406137.19	аналитический метод, 0.1	–
7	315581.85	3406138.38	аналитический метод, 0.1	–
8	315583.43	3406135.06	аналитический метод, 0.1	–
1	315587.04	3406136.77	аналитический метод, 0.1	–

Сведения о частях границ охранной зоны

Обозначение части границ		Описание прохождения части границ
от точки	до точки	
1	2	3
1	2	–
2	3	–
3	4	–
4	5	–
5	6	–
6	7	–
7	8	–
8	1	–

План границ охранной зоны

Основной лист



Масштаб 1:500
МСК-56

Используемые условные знаки и обозначения:

- граница образуемой охранной зоны;
- ось газопровода;
- граница учтенного земельного участка (объекта капитального строительства);
- характерная точка границы образуемой охранной зоны;
- 56:11:0101001 – номер кадастрового квартала;
- 56:11:0101001:
1 – номер учтенного земельного участка (объекта капитального строительства) в кадастровом квартале;
- 1 – номер характерной точки границы образуемой охранной зоны.

Приложение № 16
к постановлению
Правительства области
от 19.09.2019 № 417-пп

Текстовое и графическое описание местоположения границ
охранной зоны газораспределительной сети объекта газоснабжения
Газопровод, ул. Щорса 77-2; п. Домбаровский^{*)}

Сведения об охранной зоне

№ п/п	Характеристики охранной зоны	Описание характеристик
1	2	3
1.	Местоположение охранной зоны	462723, Оренбургская область, район Домбаровский, поселок Домбаровский, охранная зона объекта газораспределения газопровод, ул. Щорса 77-2; п. Домбаровский
2.	Площадь \pm величина погрешности определения площади ($P \pm \Delta P$)	17 кв. метров \pm 1 кв. метр
3.	Иные характеристики охранной зоны	на земельные участки, входящие в охранные зоны газораспределительных сетей, в целях предупреждения их повреждения или нарушения условий их нормальной эксплуатации налагаются ограничения (обременения) в соответствии с Правилами охраны газораспределительных сетей, утвержденными постановлением Правительства Российской Федерации от 20 ноября 2000 года № 878, которыми запрещается: а) строить объекты жилищно-гражданского и производственного назначения; б) сносить и реконструировать мосты, коллекторы, автомобильные и железные дороги с расположенными на них газораспределительными сетями без предварительного выноса этих газопроводов по согласованию с эксплуатационными организациями; в) разрушать берегоукрепительные

1	2	3
		<p>сооружения, водопропускные устройства, земляные и иные сооружения, предохраняющие газораспределительные сети от разрушений;</p> <p>г) перемещать, повреждать, засыпать и уничтожать опознавательные знаки, контрольно-измерительные пункты и другие устройства газораспределительных сетей;</p> <p>д) устраивать свалки и склады, разливать растворы кислот, солей, щелочей и других химически активных веществ;</p> <p>е) огораживать и перегораживать охранные зоны, препятствовать доступу персонала эксплуатационных организаций к газораспределительным сетям, проведению обслуживания и устранению повреждений газораспределительных сетей;</p> <p>ж) разводить огонь и размещать источники огня;</p> <p>з) рыть погребов, копать и обрабатывать почву сельскохозяйственными и мелиоративными орудиями и механизмами на глубину более 0,3 метра;</p> <p>и) открывать калитки и двери газорегуляторных пунктов, станций катодной и дренажной защиты, люки подземных колодцев, включать или отключать электроснабжение средств связи, освещения и систем телемеханики;</p> <p>к) набрасывать, приставлять и привязывать к опорам и надземным газопроводам, ограждениям и зданиям газораспределительных сетей посторонние предметы, лестницы, влезать на них;</p> <p>л) самовольно подключаться к газораспределительным сетям</p>

*) Наименование объекта газоснабжения указано в соответствии со сведениями, содержащимися в государственном реестре опасных производственных объектов.

Сведения о местоположении границ охранной зоны

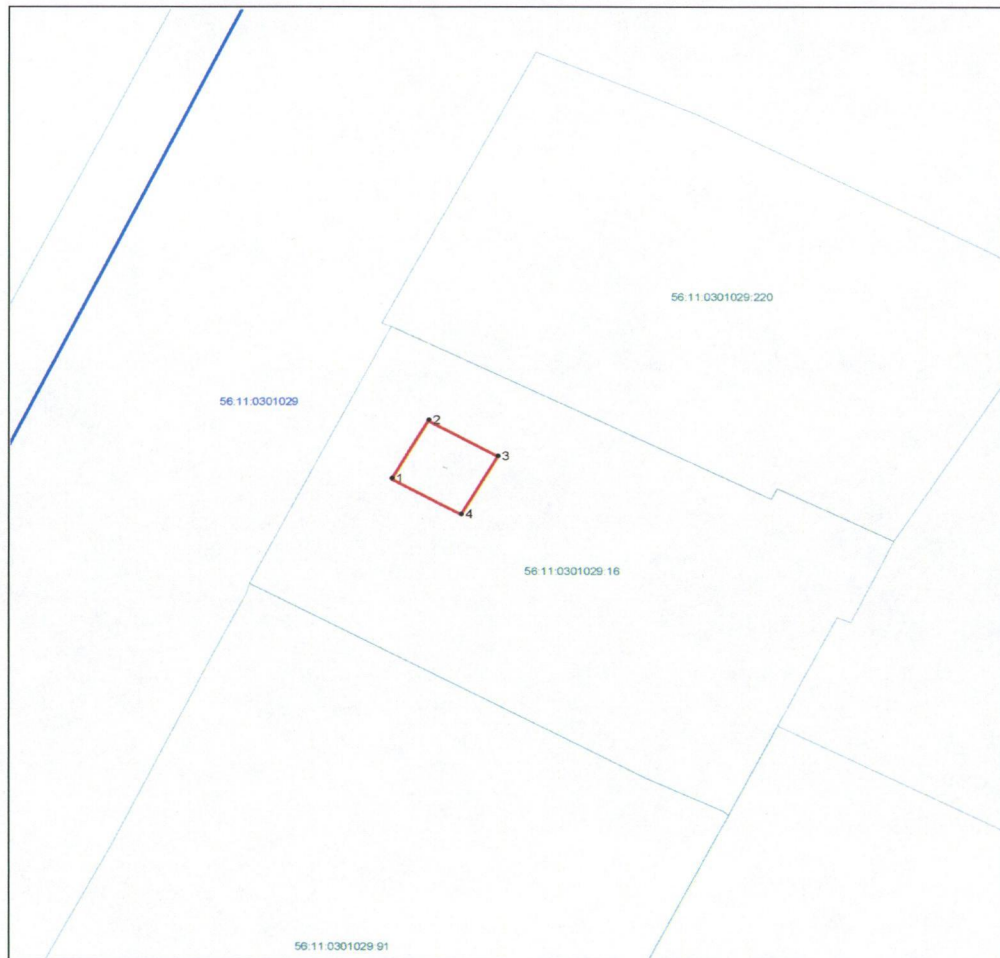
Система координат: МСК – субъект 56				
Сведения о характерных точках границ охранной зоны				
обозначение характерных точек границы	координаты (метров)		метод определения координат и средняя квадратическая погрешность положения характерной точки (Mt) (метров)	описание закрепления точки
	X	Y		
1	2	3	4	5
1	315484.73	3406087.05	аналитический метод; 0,1	–
2	315488.22	3406089.02	аналитический метод; 0,1	–
3	315486.08	3406092.76	аналитический метод; 0,1	–
4	315482.61	3406090.78	аналитический метод; 0,1	–
1	315484.73	3406087.05	аналитический метод; 0,1	–

Сведения о частях границ охранной зоны

Обозначение части границ		Описание прохождения части границ
от точки	до точки	
1	2	3
1	2	–
2	3	–
3	4	–
4	1	–

План границ охранной зоны

Основной лист



Масштаб 1:500
МСК-56

Используемые условные знаки и обозначения:

- граница образуемой охранной зоны;
- ось газопровода;
- граница учтенного земельного участка (объекта капитального строительства);
- характерная точка границы образуемой охранной зоны;
- 56:11:0101001 – номер кадастрового квартала;
- 56:11:0101001:
1 – номер учтенного земельного участка (объекта капитального строительства) в кадастровом квартале;
- 1 – номер характерной точки границы образуемой охранной зоны.

Приложение № 17
к постановлению
Правительства области
от 19.09.2019 № 717-нн

Текстовое и графическое описание местоположения границ
охранной зоны газораспределительной сети объекта газоснабжения
газопровод, ул.Щорса д.79-2; п. Домбаровский *)

Сведения об охранной зоне

№ п/п	Характеристики охранной зоны	Описание характеристик
1	2	3
1.	Местоположение охранной зоны	462723, Оренбургская область, район Домбаровский, поселок Домбаровский, охранная зона объекта газораспределения газопровод, ул.Щорса д.79-2; п. Домбаровский
2.	Площадь ± величина погрешности определения площади ($P \pm \Delta P$)	17 кв. метров ± 1 кв. метр
3.	Иные характеристики охранной зоны	на земельные участки, входящие в охранные зоны газораспределительных сетей, в целях предупреждения их повреждения или нарушения условий их нормальной эксплуатации налагаются ограничения (обременения) в соответствии с Правилами охраны газораспределительных сетей, утвержденными постановлением Правительства Российской Федерации от 20 ноября 2000 года № 878, которыми запрещается: а) строить объекты жилищно-гражданского и производственного назначения; б) сносить и реконструировать мосты, коллекторы, автомобильные и железные дороги с расположенными на них газораспределительными сетями без предварительного выноса этих газопроводов по согласованию с эксплуатационными организациями;

1	2	3
		<p>в) разрушать берегоукрепительные сооружения, водопропускные устройства, земляные и иные сооружения, предохраняющие газораспределительные сети от разрушений;</p> <p>г) перемещать, повреждать, засыпать и уничтожать опознавательные знаки, контрольно-измерительные пункты и другие устройства газораспределительных сетей;</p> <p>д) устраивать свалки и склады, разливать растворы кислот, солей, щелочей и других химически активных веществ;</p> <p>е) огораживать и перегораживать охранные зоны, препятствовать доступу персонала эксплуатационных организаций к газораспределительным сетям, проведению обслуживания и устранению повреждений газораспределительных сетей;</p> <p>ж) разводить огонь и размещать источники огня;</p> <p>з) рыть погреба, копать и обрабатывать почву сельскохозяйственными и мелиоративными орудиями и механизмами на глубину более 0,3 метра;</p> <p>и) открывать калитки и двери газорегуляторных пунктов, станций катодной и дренажной защиты, люки подземных колодцев, включать или отключать электроснабжение средств связи, освещения и систем телемеханики;</p> <p>к) набрасывать, приставлять и привязывать к опорам и надземным газопроводам, ограждениям и зданиям газораспределительных сетей посторонние предметы, лестницы, влезать на них;</p> <p>л) самовольно подключаться к газораспределительным сетям</p>

*) Наименование объекта газоснабжения указано в соответствии со сведениями, содержащимися в государственном реестре опасных производственных объектов.

Сведения о местоположении границ охранной зоны

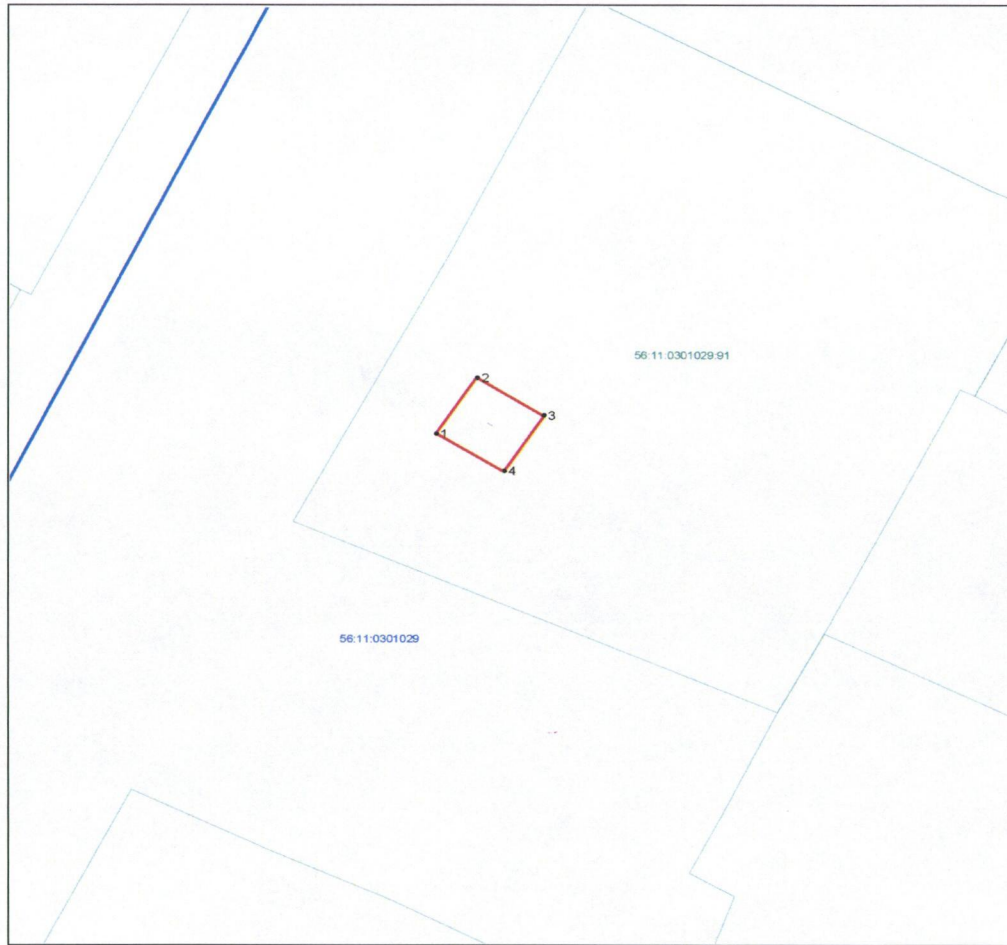
Система координат: МСК – субъект 56				
Сведения о характерных точках границ охранной зоны				
обозначение характерных точек границы	координаты (метров)		метод определения координат и средняя квадратическая погрешность положения характерной точки (Mt) (метров)	описание закрепления точки
	X	Y		
1	2	3	4	5
1	315452.00	3406071.13	аналитический метод; 0,1	–
2	315455.38	3406073.30	аналитический метод; 0,1	–
3	315453.03	3406076.93	аналитический метод; 0,1	–
4	315449.67	3406074.76	аналитический метод; 0,1	–
1	315452.00	3406071.13	аналитический метод; 0,1	–

Сведения о частях границ охранной зоны

Обозначение части границ		Описание прохождения части границ
от точки	до точки	
1	2	3
1	2	–
2	3	–
3	4	–
4	1	–

План границ охранной зоны

Основной лист



Масштаб 1:500
МСК-56

Используемые условные знаки и обозначения:

- граница образуемой охранной зоны;
- ось газопровода;
- граница учтенного земельного участка (объекта капитального строительства);
- характерная точка границы образуемой охранной зоны;
- 56:11:0101001 – номер кадастрового квартала;
- 56:11:0101001:
1 – номер учтенного земельного участка (объекта капитального строительства) в кадастровом квартале;
- 1 – номер характерной точки границы образуемой охранной зоны.

Приложение № 18
к постановлению
Правительства области
от 19.09.2019 № 717-нн

Текстовое и графическое описание местоположения границ охранной зоны газораспределительной сети объекта газоснабжения газопровод, ул.Щорса д.82а-2; п. Домбаровский *)

Сведения об охранной зоне

№ п/п	Характеристики охранной зоны	Описание характеристик
1	2	3
1.	Местоположение охранной зоны	462723, Оренбургская область, район Домбаровский, поселок Домбаровский, охранная зона объекта газораспределения газопровод, ул.Щорса д.82а-2; п. Домбаровский
2.	Площадь ± величина погрешности определения площади ($P \pm \Delta P$)	215 кв. метров ± 5 кв. метров
3.	Иные характеристики охранной зоны	на земельные участки, входящие в охранные зоны газораспределительных сетей, в целях предупреждения их повреждения или нарушения условий их нормальной эксплуатации налагаются ограничения (обременения) в соответствии с Правилами охраны газораспределительных сетей, утвержденными постановлением Правительства Российской Федерации от 20 ноября 2000 года № 878, которыми запрещается: а) строить объекты жилищно-гражданского и производственного назначения; б) сносить и реконструировать мосты, коллекторы, автомобильные и железные дороги с расположенными на них газораспределительными сетями без предварительного выноса этих газопроводов по согласованию с эксплуатационными организациями;

1	2	3
		<p>в) разрушать берегоукрепительные сооружения, водопропускные устройства, земляные и иные сооружения, предохраняющие газораспределительные сети от разрушений;</p> <p>г) перемещать, повреждать, засыпать и уничтожать опознавательные знаки, контрольно-измерительные пункты и другие устройства газораспределительных сетей;</p> <p>д) устраивать свалки и склады, разливать растворы кислот, солей, щелочей и других химически активных веществ;</p> <p>е) огораживать и перегораживать охранные зоны, препятствовать доступу персонала эксплуатационных организаций к газораспределительным сетям, проведению обслуживания и устранению повреждений газораспределительных сетей;</p> <p>ж) разводить огонь и размещать источники огня;</p> <p>з) рыть погреба, копать и обрабатывать почву сельскохозяйственными и мелиоративными орудиями и механизмами на глубину более 0,3 метра;</p> <p>и) открывать калитки и двери газорегуляторных пунктов, станций катодной и дренажной защиты, люки подземных колодцев, включать или отключать электроснабжение средств связи, освещения и систем телемеханики;</p> <p>к) набрасывать, приставлять и привязывать к опорам и надземным газопроводам, ограждениям и зданиям газораспределительных сетей посторонние предметы, лестницы, влезать на них;</p> <p>л) самовольно подключаться к газораспределительным сетям</p>

*) Наименование объекта газоснабжения указано в соответствии со сведениями, содержащимися в государственном реестре опасных производственных объектов.

Сведения о местоположении границ охранной зоны

Система координат: МСК – субъект 56				
Сведения о характерных точках границ охранной зоны				
обозначение характерных точек границы	координаты (метров)		метод определения координат и средняя квадратическая погрешность положения характерной точки (Mt) (метров)	описание закрепления точки
	X	Y		
1	2	3	4	5
1	315546.67	3406032.80	аналитический метод, 0.1	–
2	315547.86	3406033.41	аналитический метод, 0.1	–
3	315550.60	3406028.52	аналитический метод, 0.1	–
4	315542.89	3406023.97	аналитический метод, 0.1	–
5	315553.26	3406004.78	аналитический метод, 0.1	–
6	315556.78	3406006.69	аналитический метод, 0.1	–
7	315548.21	3406022.49	аналитический метод, 0.1	–
8	315556.02	3406027.08	аналитический метод, 0.1	–
9	315551.55	3406035.01	аналитический метод, 0.1	–
10	315557.97	3406038.07	аналитический метод, 0.1	–
11	315555.77	3406043.84	аналитический метод, 0.1	–
12	315552.03	3406042.40	аналитический метод, 0.1	–
13	315552.93	3406040.08	аналитический метод, 0.1	–
14	315548.65	3406038.07	аналитический метод, 0.1	–
15	315547.71	3406040.08	аналитический метод, 0.1	–
16	315543.51	3406037.89	аналитический метод, 0.1	–
17	315545.00	3406034.71	аналитический метод, 0.1	–
18	315545.63	3406035.04	аналитический метод, 0.1	–
1	315546.67	3406032.80	аналитический метод, 0.1	–

Сведения о частях границ охранной зоны

Обозначение части границ		Описание прохождения части границ
от точки	до точки	
1	2	3
1	2	–
2	3	–
3	4	–
4	5	–
5	6	–
6	7	–
7	8	–

1	2	3
8	9	—
9	10	—
10	11	—
11	12	—
12	13	—
13	14	—
14	15	—
15	16	—
16	17	—
17	18	—
18	1	—

План границ охранной зоны

Основной лист



Масштаб 1:500

МСК-56

Используемые условные знаки и обозначения:

- граница образуемой охранной зоны;
- ось газопровода;
- граница учтенного земельного участка (объекта капитального строительства);
- характерная точка границы образуемой охранной зоны;
- 56:11:0101001 – номер кадастрового квартала;
- 56:11:0101001:
1 – номер учтенного земельного участка (объекта капитального строительства) в кадастровом квартале;
- 1 – номер характерной точки границы образуемой охранной зоны.

Приложение № 19
к постановлению
Правительства области
от 19.09.2019 № 717-пп

Текстовое и графическое описание местоположения границ
охранной зоны газораспределительной сети объекта газоснабжения
газопровод, ул. Полевая 23; п. Домбаровский *)

Сведения об охранной зоне

№ п/п	Характеристики охранной зоны	Описание характеристик
1	2	3
1.	Местоположение охранной зоны	Оренбургская область, район Домбаровский, поселок Домбаровский, охранная зона объекта газораспределения газопровод, ул. Полевая 23; п. Домбаровский
2.	Площадь \pm величина погрешности определения площади ($P \pm \Delta P$)	140 кв. метров \pm 4 кв. метра
3.	Иные характеристики охранной зоны	на земельные участки, входящие в охранные зоны газораспределительных сетей, в целях предупреждения их повреждения или нарушения условий их нормальной эксплуатации налагаются ограничения (обременения) в соответствии с Правилами охраны газораспределительных сетей, утвержденными постановлением Правительства Российской Федерации от 20 ноября 2000 года № 878, которыми запрещается: а) строить объекты жилищно-гражданского и производственного назначения; б) сносить и реконструировать мосты, коллекторы, автомобильные и железные дороги с расположенными на них газораспределительными сетями без предварительного выноса этих газопроводов по согласованию с эксплуатационными организациями; в) разрушать берегоукрепительные

1	2	3
		<p>сооружения, водопропускные устройства, земляные и иные сооружения, предохраняющие газораспределительные сети от разрушений;</p> <p>г) перемещать, повреждать, засыпать и уничтожать опознавательные знаки, контрольно-измерительные пункты и другие устройства газораспределительных сетей;</p> <p>д) устраивать свалки и склады, разливать растворы кислот, солей, щелочей и других химически активных веществ;</p> <p>е) огораживать и перегораживать охранные зоны, препятствовать доступу персонала эксплуатационных организаций к газораспределительным сетям, проведению обслуживания и устранению повреждений газораспределительных сетей;</p> <p>ж) разводить огонь и размещать источники огня;</p> <p>з) рыть погребов, копать и обрабатывать почву сельскохозяйственными и мелиоративными орудиями и механизмами на глубину более 0,3 метра;</p> <p>и) открывать калитки и двери газорегуляторных пунктов, станций катодной и дренажной защиты, люки подземных колодцев, включать или отключать электроснабжение средств связи, освещения и систем телемеханики;</p> <p>к) набрасывать, приставлять и привязывать к опорам и надземным газопроводам, ограждениям и зданиям газораспределительных сетей посторонние предметы, лестницы, влезать на них;</p> <p>л) самовольно подключаться к газораспределительным сетям</p>

*) Наименование объекта газоснабжения указано в соответствии со сведениями из государственного реестра опасных производственных объектов.

Сведения о местоположении границ охранной зоны

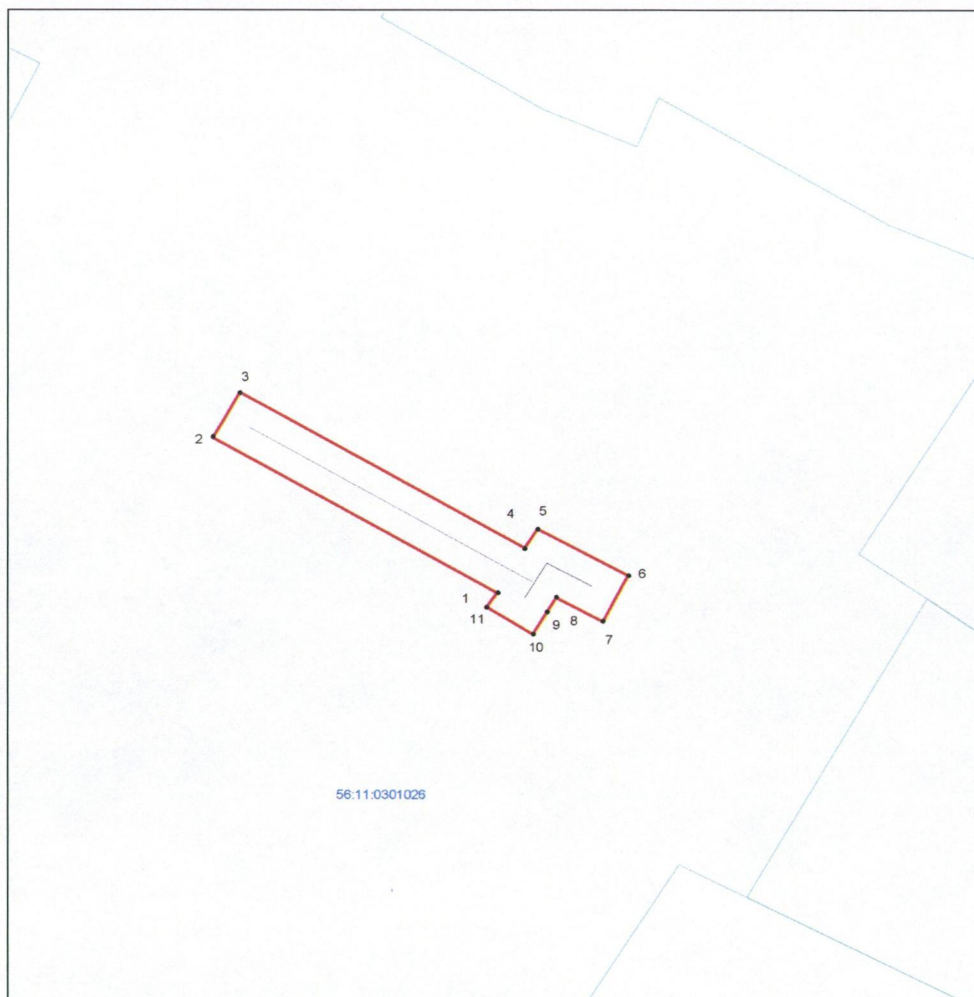
Система координат: МСК – субъект 56				
Сведения о характерных точках границ охранной зоны				
обозначение характерных точек границы	координаты (метров)		метод определения координат и средняя квадратическая погрешность положения характерной точки (Mt) (метров)	описание закрепления точки
	X	Y		
1	2	3	4	5
1	316174.80	3406321.32	аналитический метод, 0.1	–
2	316186.70	3406300.34	аналитический метод, 0.1	–
3	316190.18	3406302.32	аналитический метод, 0.1	–
4	316178.26	3406323.32	аналитический метод, 0.1	–
5	316179.71	3406324.28	аналитический метод, 0.1	–
6	316176.16	3406330.97	аналитический метод, 0.1	–
7	316172.62	3406329.11	аналитический метод, 0.1	–
8	316174.44	3406325.65	аналитический метод, 0.1	–
9	316173.35	3406324.97	аналитический метод, 0.1	–
10	316171.64	3406323.92	аналитический метод, 0.1	–
11	316173.74	3406320.52	аналитический метод, 0.1	–
1	316174.80	3406321.32	аналитический метод, 0.1	–

Сведения о частях границ охранной зоны

Обозначение части границ		Описание прохождения части границ
от точки	до точки	
1	2	3
1	2	–
2	3	–
3	4	–
4	5	–
5	6	–
6	7	–
7	8	–
8	9	–
9	10	–
10	11	–
11	1	–

План границ охранной зоны

Основной лист



Масштаб 1:500

МСК-56

Используемые условные знаки и обозначения:

- граница образуемой охранной зоны;
- ось газопровода;
- граница учтенного земельного участка (объекта капитального строительства);
- характерная точка границы образуемой охранной зоны;
- 56:11:0101001 – номер кадастрового квартала;
- 56:11:0101001:
1 – номер учтенного земельного участка (объекта капитального строительства) в кадастровом квартале;
- 1 – номер характерной точки границы образуемой охранной зоны.