



ПРАВИТЕЛЬСТВО ОРЕНБУРГСКОЙ ОБЛАСТИ

ПОСТАНОВЛЕНИЕ

18.12.2019

г. Оренбург

№ 925-пн

Об утверждении границ охранных зон газораспределительных сетей и наложении ограничений на входящие в них земельные участки, расположенные на территории муниципального образования город Орск Оренбургской области

В соответствии с Земельным кодексом Российской Федерации, постановлением Правительства Российской Федерации от 20 ноября 2000 года № 878 «Об утверждении Правил охраны газораспределительных сетей», постановлением Правительства Оренбургской области от 18 ноября 2011 года № 1112-п «О порядке утверждения границ охранных зон газораспределительных сетей и наложении ограничений (обременений) на входящие в них земельные участки», на основании заявления акционерного общества «Газпром газораспределение Оренбург» от 2 июля 2019 года № (16)10-24/2281 и сведений о границах охранных зон газораспределительных сетей объектов газоснабжения Правительство Оренбургской области **п о с т а н о в л я е т**:

1. Утвердить границы охранных зон газораспределительных сетей следующих объектов газоснабжения:

1) газопровод, ул. Матросская 2 б п.Первомайский; г. Орск, п.Первомайский площадью 201 кв. метр (приложение № 1);

2) газопровод, ул.18-лет Октября д.1; г. Орск, п.Первомайский площадью 182 кв. метра (приложение № 2);

3) газопровод, ул. Краматорская 15а (строит.№36а); г. Орск Новый город площадью 271 кв. метр (приложение № 3);

4) газопровод, Мкр 16 д.36 (строит) вынос г\да; г. Орск Новый город площадью 607 кв. метров (приложение № 4);

5) газопровод, Фучика 3 (мкр2 д.21); г. Орск Новый город площадью 679 кв. метров (приложение № 5);

6) газопровод, мкр 16 д.11 (строит), ул.Станиславского 89; г. Орск Новый город площадью 451 кв. метр (приложение № 6);

7) газопровод, Короленко 134в (мкр 10-с д.10); г. Орск Новый город площадью 63 кв. метра (приложение № 7);

8) газопровод, ул.Краматорская 13а, мкр-II (строит№ 57); г. Орск Новый город площадью 323 кв. метра (приложение № 8);

9) газопровод, ул.Короленко д.42,(строит.№47); г. Орск Новый город площадью 368 кв. метров (приложение № 9)

10) газопровод, ул.Ужгородская; г. Орск Новый город площадью 323 кв. метра (приложение № 10);

11) газопровод, ул.Тагильская №9 (строит.30); г. Орск Новый город площадью 384 кв. метра (приложение № 11);

12) газопровод, ул.Онежская, ул.Ватутина п.Первомайский; г. Орск, п.Первомайский площадью 1748 кв. метров (приложение № 12);

13) газопровод низкого давления к ж.д. по ул.Кавалерийская д.12а площадью 109 кв. метров (приложение № 13).

2. Наложить в интересах акционерного общества «Газпром газораспределение Оренбург» (ИНН 5610010369, ОГРН 1025601022512) ограничения, установленные постановлением Правительства Российской Федерации от 20 ноября 2000 года № 878 «Об утверждении Правил охраны газораспределительных сетей», на земельные участки, входящие в охранные зоны, указанные в пункте 1 настоящего постановления.

Убытки, причиненные ограничением прав в связи с установлением охранных зон, указанных в пункте 1 настоящего постановления, подлежат возмещению в срок и порядке согласно статье 57.1 Земельного кодекса Российской Федерации.

3. Министерству природных ресурсов, экологии и имущественных отношений Оренбургской области направить копию настоящего постановления в установленном порядке в орган, осуществляющий государственный кадастровый учет и государственную регистрацию, для внесения сведений в Единый государственный реестр недвижимости.

4. Администрации муниципального образования город Орск Оренбургской области в соответствии со статьей 33 Градостроительного кодекса Российской Федерации внести изменения в правила землепользования и застройки в связи с установлением охранных зон, указанных в пункте 1 настоящего постановления.

5. Рекомендовать администрации муниципального образования город Орск Оренбургской области разместить информацию об охранных зонах, указанных в пункте 1 настоящего постановления, в государственных информационных системах обеспечения градостроительной деятельности и федеральной государственной информационной системе территориального планирования.

6. Контроль за исполнением настоящего постановления возложить на вице-губернатора – заместителя председателя Правительства Оренбургской области по экономической и инвестиционной политике Оренбургской области и заместителя председателя Правительства Оренбургской области – министра строительства, жилищно-коммунального, дорожного хозяйства и транспорта Оренбургской области.

7. Постановление вступает в силу по истечении десяти дней после его официального опубликования.

Губернатор –
председатель Правительства



Д.В.Паслер

Приложение № 1
к постановлению
Правительства области
от 18.12.2019 № 925-нн

Текстовое и графическое описание местоположения границ охранной зоны газораспределительной сети объекта газоснабжения газопровод, ул. Матросская 2 б п.Первомайский; г.Орск, п.Первомайский*)

Сведения об охранной зоне

№ п/п	Характеристики охранной зоны	Описание характеристик
1	2	3
1.	Местоположение охранной зоны	Российская Федерация, Оренбургская область, г. Орск, ул. Матросская
2.	Площадь ± величина погрешности определения площади ($P \pm \Delta P$)	201 кв. метр ± 4 кв. метра
3.	Иные характеристики охранной зоны	<p>на земельные участки, входящие в охранные зоны газораспределительных сетей, в целях предупреждения их повреждения или нарушения условий их нормальной эксплуатации налагаются ограничения (обременения) в соответствии с Правилами охраны газораспределительных сетей, утвержденными постановлением Правительства Российской Федерации от 20 ноября 2000 года № 878, которыми запрещается:</p> <p>а) строить объекты жилищно-гражданского и производственного назначения;</p> <p>б) сносить и реконструировать мосты, коллекторы, автомобильные и железные дороги с расположенными на них газораспределительными сетями без предварительного выноса этих газопроводов по согласованию с эксплуатационными организациями;</p> <p>в) разрушать берегоукрепительные сооружения, водопропускные устройства, земляные и иные сооружения, предохраняющие газораспределительные</p>

1	2	3
		<p>сети от разрушений;</p> <p>г) перемещать, повреждать, засыпать и уничтожать опознавательные знаки, контрольно-измерительные пункты и другие устройства газораспределительных сетей;</p> <p>д) устраивать свалки и склады, разливать растворы кислот, солей, щелочей и других химически активных веществ;</p> <p>е) огораживать и перегораживать охранные зоны, препятствовать доступу персонала эксплуатационных организаций к газораспределительным сетям, проведению обслуживания и устранению повреждений газораспределительных сетей;</p> <p>ж) разводить огонь и размещать источники огня;</p> <p>з) рыть погреба, копать и обрабатывать почву сельскохозяйственными и мелиоративными орудиями и механизмами на глубину более 0,3 метра;</p> <p>и) открывать калитки и двери газорегуляторных пунктов, станций катодной и дренажной защиты, люки подземных колодцев, включать или отключать электроснабжение средств связи, освещения и систем телемеханики;</p> <p>к) набрасывать, приставлять и привязывать к опорам и надземным газопроводам, ограждениям и зданиям газораспределительных сетей посторонние предметы, лестницы, влезать на них;</p> <p>л) самовольно подключаться к газораспределительным сетям</p>

*) Наименование объекта газоснабжения указано в соответствии со сведениями, содержащимися в государственном реестре опасных производственных объектов.

Сведения о местоположении границ охранной зоны

Система координат: МСК – субъект 56				
Сведения о характерных точках границ охранной зоны				
обозначение характерных точек границы	координаты (метров)		метод определения координат и средняя квадратическая погрешность положения характерной точки (Mt) (метров)	описание закрепле- ния точки
	X	Y		
1	2	3	4	5
1	371191.43	3338804.69	метод спутниковых геодезических измерений. Mt = 0,1	–
2	371197.65	3338762.27	метод спутниковых геодезических измерений. Mt = 0,1	–
3	371194.41	3338761.95	метод спутниковых геодезических измерений. Mt = 0,1	–
4	371194.80	3338757.98	метод спутниковых геодезических измерений. Mt = 0,1	–
5	371202.21	3338758.75	метод спутниковых геодезических измерений. Mt = 0,1	–
6	371195.40	3338805.28	метод спутниковых геодезических измерений. Mt = 0,1	–
1	371191.43	3338804.69	метод спутниковых геодезических измерений. Mt = 0,1	–

Сведения о частях границ охранной зоны

Обозначение части границ		Описание прохождения части границ
от точки	до точки	
1	2	3
1	2	–
2	3	–
3	4	–
4	5	–
5	6	–
6	1	–

План границ охранной зоны



Масштаб 1:1000

Используемые условные знаки и обозначения:

- — характерная точка границы, сведения о которой позволяют однозначно определить ее положение на местности;
- 1 — обозначение характерной точки границы;
- — существующая часть границы земельных участков, имеющих в Едином государственном реестре недвижимости;
- — граница кадастрового квартала;
- - - — граница оси газопровода;
- — граница охранной зоны;
- 56:43:0201044 — номер кадастрового квартала;
- 56:43:0201044:63 — кадастровый номер земельного участка.

Приложение № 2
к постановлению
Правительства области
от 18.12.2019 № 925-нн

Текстовое и графическое описание местоположения границ охранной зоны газораспределительной сети объекта газоснабжения газопровод, ул.18-лет Октября д.1; г.Орск, п.Первомайский^{*)}

Сведения об охранной зоне

№ п/п	Характеристики охранной зоны	Описание характеристик
1	2	3
1.	Местоположение охранной зоны	Российская Федерация, Оренбургская область, г. Орск, ул.18-лет Октября
2.	Площадь \pm величина погрешности определения площади ($P \pm \Delta P$)	182 кв. метра \pm 3 кв. метра
3.	Иные характеристики охранной зоны	<p>на земельные участки, входящие в охранные зоны газораспределительных сетей, в целях предупреждения их повреждения или нарушения условий их нормальной эксплуатации налагаются ограничения (обременения) в соответствии с Правилами охраны газораспределительных сетей, утвержденными постановлением Правительства Российской Федерации от 20 ноября 2000 года № 878, которыми запрещается:</p> <p>а) строить объекты жилищно-гражданского и производственного назначения;</p> <p>б) сносить и реконструировать мосты, коллекторы, автомобильные и железные дороги с расположенными на них газораспределительными сетями без предварительного выноса этих газопроводов по согласованию с эксплуатационными организациями;</p> <p>в) разрушать берегоукрепительные сооружения, водопропускные устройства, земляные и иные сооружения,</p>

1	2	3
		<p>предохраняющие газораспределительные сети от разрушений;</p> <p>г) перемещать, повреждать, засыпать и уничтожать опознавательные знаки, контрольно-измерительные пункты и другие устройства газораспределительных сетей;</p> <p>д) устраивать свалки и склады, разливать растворы кислот, солей, щелочей и других химически активных веществ;</p> <p>е) огораживать и перегораживать охранные зоны, препятствовать доступу персонала эксплуатационных организаций к газораспределительным сетям, проведению обслуживания и устранению повреждений газораспределительных сетей;</p> <p>ж) разводить огонь и размещать источники огня;</p> <p>з) рыть погреба, копать и обрабатывать почву сельскохозяйственными и мелиоративными орудиями и механизмами на глубину более 0,3 метра;</p> <p>и) открывать калитки и двери газорегуляторных пунктов, станций катодной и дренажной защиты, люки подземных колодцев, включать или отключать электроснабжение средств связи, освещения и систем телемеханики;</p> <p>к) набрасывать, приставлять и привязывать к опорам и надземным газопроводам, ограждениям и зданиям газораспределительных сетей посторонние предметы, лестницы, влезать на них;</p> <p>л) самовольно подключаться к газораспределительным сетям</p>

*) Наименование объекта газоснабжения указано в соответствии со сведениями, содержащимися в государственном реестре опасных производственных объектов.

Сведения о местоположении границ охранной зоны

Система координат: МСК – субъект 56				
Сведения о характерных точках границ охранной зоны				
обозначение характерных точек границы	координаты (метров)		метод определения координат и средняя квадратическая погрешность положения характерной точки (Mt) (метров)	описание закрепле- ния точки
	X	Y		
1	2	3	4	5
1	371328.96	3338796.04	метод спутниковых геодезических измерений. Mt = 0,1	–
2	371330.74	3338784.90	метод спутниковых геодезических измерений. Mt = 0,1	–
3	371343.83	3338755.74	метод спутниковых геодезических измерений. Mt = 0,1	–
4	371349.56	3338756.83	метод спутниковых геодезических измерений. Mt = 0,1	–
5	371348.89	3338760.77	метод спутниковых геодезических измерений. Mt = 0,1	–
6	371346.24	3338760.31	метод спутниковых геодезических измерений. Mt = 0,1	–
7	371334.66	3338785.80	метод спутниковых геодезических измерений. Mt = 0,1	–
8	371332.91	3338796.66	метод спутниковых геодезических измерений. Mt = 0,1	–
1	371328.96	3338796.04	метод спутниковых геодезических измерений. Mt = 0,1	–

Сведения о частях границ охранной зоны

Обозначение части границ		Описание прохождения части границ
от точки	до точки	
1	2	3
1	2	—
2	3	—
3	4	—
4	5	—
5	6	—
6	7	—
7	8	—
8	1	—

План границ охранной зоны



Масштаб 1:1000

Используемые условные знаки и обозначения:

- — характерная точка границы, сведения о которой позволяют однозначно определить ее положение на местности;
- 1 — обозначение характерной точки границы;
- — существующая часть границы земельных участков, имеющих в Едином государственном реестре недвижимости;
- — граница кадастрового квартала;
- - - - граница оси газопровода;
- — граница охранной зоны;
- 56:43:0201044 — номер кадастрового квартала;
- 56:43:0201044:63 — кадастровый номер земельного участка.

Приложение № 3
к постановлению
Правительства области
от 18.12.2019 № 925-пп

Текстовое и графическое описание местоположения границ охранной зоны газораспределительной сети объекта газоснабжения газопровод, ул.Краматорская 15а (строит.№36а); г. Орск Новый город^{*)}

Сведения об охранной зоне

№ п/п	Характеристики охранной зоны	Описание характеристик
1	2	3
1.	Местоположение охранной зоны	Российская Федерация, Оренбургская область, г. Орск, ул.Краматорская
2.	Площадь \pm величина погрешности определения площади ($P \pm \Delta P$)	271 кв. метр \pm 3 кв. метра
3.	Иные характеристики охранной зоны	<p>на земельные участки, входящие в охранные зоны газораспределительных сетей, в целях предупреждения их повреждения или нарушения условий их нормальной эксплуатации налагаются ограничения (обременения) в соответствии с Правилами охраны газораспределительных сетей, утвержденными постановлением Правительства Российской Федерации от 20 ноября 2000 года № 878, которыми запрещается:</p> <p>а) строить объекты жилищно-гражданского и производственного назначения;</p> <p>б) сносить и реконструировать мосты, коллекторы, автомобильные и железные дороги с расположенными на них газораспределительными сетями без предварительного выноса этих газопроводов по согласованию с эксплуатационными организациями;</p> <p>в) разрушать берегоукрепительные сооружения, водопропускные устройства, земляные и иные сооружения,</p>

1	2	3
		<p>предохраняющие газораспределительные сети от разрушений;</p> <p>г) перемещать, повреждать, засыпать и уничтожать опознавательные знаки, контрольно-измерительные пункты и другие устройства газораспределительных сетей;</p> <p>д) устраивать свалки и склады, разливать растворы кислот, солей, щелочей и других химически активных веществ;</p> <p>е) огораживать и перегораживать охранные зоны, препятствовать доступу персонала эксплуатационных организаций к газораспределительным сетям, проведению обслуживания и устранению повреждений газораспределительных сетей;</p> <p>ж) разводить огонь и размещать источники огня;</p> <p>з) рыть погреба, копать и обрабатывать почву сельскохозяйственными и мелиоративными орудиями и механизмами на глубину более 0,3 метра;</p> <p>и) открывать калитки и двери газорегуляторных пунктов, станций катодной и дренажной защиты, люки подземных колодцев, включать или отключать электроснабжение средств связи, освещения и систем телемеханики;</p> <p>к) набрасывать, приставлять и привязывать к опорам и надземным газопроводам, ограждениям и зданиям газораспределительных сетей посторонние предметы, лестницы, влезать на них;</p> <p>л) самовольно подключаться к газораспределительным сетям</p>

*) Наименование объекта газоснабжения указано в соответствии со сведениями, содержащимися в государственном реестре опасных производственных объектов.

Сведения о местоположении границ охранной зоны

Система координат: МСК – субъект 56				
Сведения о характерных точках границ охранной зоны				
обозначение характерных точек границы	координаты (метров)		метод определения координат и средняя квадратическая погрешность положения характерной точки (Mt) (метров)	описание закрепле- ния точки
	X	Y		
1	2	3	4	5
1	367718.21	3332693.98	метод спутниковых геодезических измерений. Mt = 0,1	–
2	367707.26	3332659.62	метод спутниковых геодезических измерений. Mt = 0,1	–
3	367711.08	3332658.42	метод спутниковых геодезических измерений. Mt = 0,1	–
4	367720.92	3332689.05	метод спутниковых геодезических измерений. Mt = 0,1	–
5	367724.07	3332688.02	метод спутниковых геодезических измерений. Mt = 0,1	–
6	367724.45	3332689.05	метод спутниковых геодезических измерений. Mt = 0,1	–
7	367736.83	3332684.96	метод спутниковых геодезических измерений. Mt = 0,1	–
8	367736.58	3332683.89	метод спутниковых геодезических измерений. Mt = 0,1	–
9	367745.21	3332680.96	метод спутниковых геодезических измерений. Mt = 0,1	–
10	367745.63	3332682.13	метод спутниковых геодезических измерений. Mt = 0,1	–

1	2	3	4	5
11	367748.92	3332680.96	метод спутниковых геодезических измерений. Mt = 0,1	—
12	367750.27	3332684.72	метод спутниковых геодезических измерений. Mt = 0,1	—
13	367744.38	3332686.75	метод спутниковых геодезических измерений. Mt = 0,1	—
14	367743.76	3332685.69	метод спутниковых геодезических измерений. Mt = 0,1	—
15	367739.74	3332687.12	метод спутниковых геодезических измерений. Mt = 0,1	—
16	367740.15	3332687.92	метод спутниковых геодезических измерений. Mt = 0,1	—
17	367723.31	3332693.78	метод спутниковых геодезических измерений. Mt = 0,1	—
18	367722.79	3332692.65	метод спутниковых геодезических измерений. Mt = 0,1	—
1	367718.21	3332693.98	метод спутниковых геодезических измерений. Mt = 0,1	—

Сведения о частях границ охранной зоны

Обозначение части границ		Описание прохождения части границ
от точки	до точки	
1	2	3
1	2	—
2	3	—
3	4	—
4	5	—
5	6	—
6	7	—
7	8	—
8	9	—
9	10	—

1	2	3
10	11	—
11	12	—
12	13	—
13	14	—
14	15	—
15	16	—
16	17	—
17	18	—
18	1	—

План границ охранной зоны



Масштаб 1:1000

Используемые условные знаки и обозначения:

- — характерная точка границы, сведения о которой позволяют однозначно определить ее положение на местности;
- 1 — обозначение характерной точки границы;
- — существующая часть границы земельных участков, имеющих в Едином государственном реестре недвижимости;
- — граница кадастрового квартала;
- - - — граница оси газопровода;
- — граница охранной зоны;
- 56:43:0201044 — номер кадастрового квартала;
- 56:43:0201044:63 — кадастровый номер земельного участка.

Приложение № 4
к постановлению
Правительства области
от 18.12.2019 № 925-нн

Текстовое и графическое описание местоположения границ охранной зоны газораспределительной сети объекта газоснабжения газопровод, Мкр 16 д.36 (строит) вынос г\да; г. Орск Новый город^{*)}

Сведения об охранной зоне

№ п/п	Характеристики охранной зоны	Описание характеристик
1	2	3
1.	Местоположение охранной зоны	Российская Федерация, Оренбургская область, г. Орск, Мкр 16
2.	Площадь \pm величина погрешности определения площади ($P \pm \Delta P$)	607 кв. метров \pm 5 кв. метров
3.	Иные характеристики охранной зоны	<p>на земельные участки, входящие в охранные зоны газораспределительных сетей, в целях предупреждения их повреждения или нарушения условий их нормальной эксплуатации налагаются ограничения (обременения) в соответствии с Правилами охраны газораспределительных сетей, утвержденными постановлением Правительства Российской Федерации от 20 ноября 2000 года № 878, которыми запрещается:</p> <p>а) строить объекты жилищно-гражданского и производственного назначения;</p> <p>б) сносить и реконструировать мосты, коллекторы, автомобильные и железные дороги с расположенными на них газораспределительными сетями без предварительного выноса этих газопроводов по согласованию с эксплуатационными организациями;</p> <p>в) разрушать берегоукрепительные сооружения, водопропускные устройства, земляные и иные сооружения, предохраняющие газораспределительные</p>

1	2	3
		<p>сети от разрушений;</p> <p>г) перемещать, повреждать, засыпать и уничтожать опознавательные знаки, контрольно-измерительные пункты и другие устройства газораспределительных сетей;</p> <p>д) устраивать свалки и склады, разливать растворы кислот, солей, щелочей и других химически активных веществ;</p> <p>е) огораживать и перегораживать охранные зоны, препятствовать доступу персонала эксплуатационных организаций к газораспределительным сетям, проведению обслуживания и устранению повреждений газораспределительных сетей;</p> <p>ж) разводить огонь и размещать источники огня;</p> <p>з) рыть погреба, копать и обрабатывать почву сельскохозяйственными и мелиоративными орудиями и механизмами на глубину более 0,3 метра;</p> <p>и) открывать калитки и двери газорегуляторных пунктов, станций катодной и дренажной защиты, люки подземных колодцев, включать или отключать электроснабжение средств связи, освещения и систем телемеханики;</p> <p>к) набрасывать, приставлять и привязывать к опорам и надземным газопроводам, ограждениям и зданиям газораспределительных сетей посторонние предметы, лестницы, влезать на них;</p> <p>л) самовольно подключаться к газораспределительным сетям</p>

*) Наименование объекта газоснабжения указано в соответствии со сведениями, содержащимися в государственном реестре опасных производственных объектов.

Сведения о местоположении границ охранной зоны

Система координат: МСК – субъект 56				
Сведения о характерных точках границ охранной зоны				
обозначение характерных точек границы	координаты (метров)		метод определения координат и средняя квадратическая погрешность положения характерной точки (Mt) (метров)	описание закрепле- ния точки
	X	Y		
1	2	3	4	5
1	370318.46	3330442.78	метод спутниковых геодезических измерений. Mt = 0,1	–
2	370345.91	3330465.42	метод спутниковых геодезических измерений. Mt = 0,1	–
3	370391.56	3330411.46	метод спутниковых геодезических измерений. Mt = 0,1	–
4	370378.16	3330400.14	метод спутниковых геодезических измерений. Mt = 0,1	–
5	370390.93	3330382.78	метод спутниковых геодезических измерений. Mt = 0,1	–
6	370394.12	3330385.42	метод спутниковых геодезических измерений. Mt = 0,1	–
7	370383.58	3330399.76	метод спутниковых геодезических измерений. Mt = 0,1	–
8	370397.31	3330410.71	метод спутниковых геодезических измерений. Mt = 0,1	–
9	370346.55	3330471.08	метод спутниковых геодезических измерений. Mt = 0,1	–
10	370315.90	3330446.18	метод спутниковых геодезических измерений. Mt = 0,1	–

1	2	3	4	5
1	370318.46	3330442.78	метод спутниковых геодезических измерений. Мт = 0,1	—

Сведения о частях границ охранной зоны

Обозначение части границ		Описание прохождения части границ
от точки	до точки	
1	2	3
1	2	—
2	3	—
3	4	—
4	5	—
5	6	—
6	7	—
7	8	—
8	9	—
9	10	—
10	1	—

План границ охранной зоны



Масштаб 1:1500

Используемые условные знаки и обозначения:

- — характерная точка границы, сведения о которой позволяют однозначно определить ее положение на местности;
- 1 — обозначение характерной точки границы;
- — существующая часть границы земельных участков, имеющих в Едином государственном реестре недвижимости;
- — граница кадастрового квартала;
- - - - граница оси газопровода;
- — граница охранной зоны;
- 56:43:0201044 — номер кадастрового квартала;
- 56:43:0201044:63 — кадастровый номер земельного участка.

Приложение № 5
к постановлению
Правительства области
от 18.12.2019 № 925-пн

Текстовое и графическое описание местоположения границ охранной зоны газораспределительной сети объекта газоснабжения газопровод, Фучика 3 (мкр2 д.21); г. Орск Новый город^{*)}

Сведения об охранной зоне

№ п/п	Характеристики охранной зоны	Описание характеристик
1	2	3
1.	Местоположение охранной зоны	Российская Федерация, Оренбургская область, г. Орск, Фучика
2.	Площадь \pm величина погрешности определения площади ($P \pm \Delta P$)	679 кв. метров \pm 5 кв. метров
3.	Иные характеристики охранной зоны	<p>на земельные участки, входящие в охранные зоны газораспределительных сетей, в целях предупреждения их повреждения или нарушения условий их нормальной эксплуатации налагаются ограничения (обременения) в соответствии с Правилами охраны газораспределительных сетей, утвержденными постановлением Правительства Российской Федерации от 20 ноября 2000 года № 878, которыми запрещается:</p> <p>а) строить объекты жилищно-гражданского и производственного назначения;</p> <p>б) сносить и реконструировать мосты, коллекторы, автомобильные и железные дороги с расположенными на них газораспределительными сетями без предварительного выноса этих газопроводов по согласованию с эксплуатационными организациями;</p> <p>в) разрушать берегоукрепительные сооружения, водопропускные устройства, земляные и иные сооружения, предохраняющие газораспределительные</p>

1	2	3
		<p>сети от разрушений;</p> <p>г) перемещать, повреждать, засыпать и уничтожать опознавательные знаки, контрольно-измерительные пункты и другие устройства газораспределительных сетей;</p> <p>д) устраивать свалки и склады, разливать растворы кислот, солей, щелочей и других химически активных веществ;</p> <p>е) огораживать и перегораживать охранные зоны, препятствовать доступу персонала эксплуатационных организаций к газораспределительным сетям, проведению обслуживания и устранению повреждений газораспределительных сетей;</p> <p>ж) разводить огонь и размещать источники огня;</p> <p>з) рыть погреба, копать и обрабатывать почву сельскохозяйственными и мелиоративными орудиями и механизмами на глубину более 0,3 метра;</p> <p>и) открывать калитки и двери газорегуляторных пунктов, станций катодной и дренажной защиты, люки подземных колодцев, включать или отключать электроснабжение средств связи, освещения и систем телемеханики;</p> <p>к) набрасывать, приставлять и привязывать к опорам и надземным газопроводам, ограждениям и зданиям газораспределительных сетей посторонние предметы, лестницы, влезать на них;</p> <p>л) самовольно подключаться к газораспределительным сетям</p>

*) Наименование объекта газоснабжения указано в соответствии со сведениями, содержащимися в государственном реестре опасных производственных объектов.

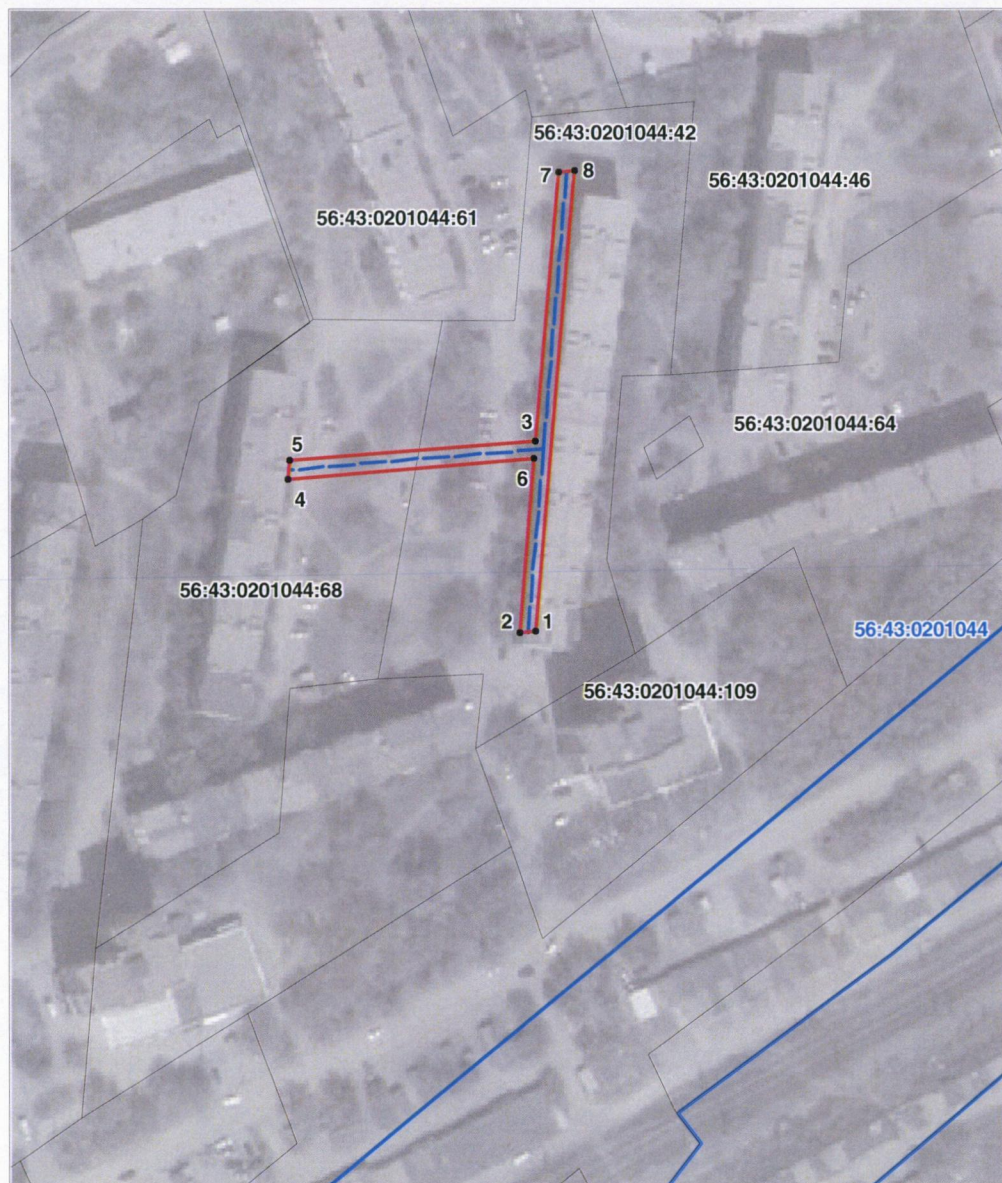
Сведения о местоположении границ охранной зоны

Система координат: МСК – субъект 56				
Сведения о характерных точках границ охранной зоны				
обозначение характерных точек границы	координаты (метров)		метод определения координат и средняя квадратическая погрешность положения характерной точки (Mt) (метров)	описание закрепле- ния точки
	X	Y		
1	2	3	4	5
1	367436.47	3332874.54	метод спутниковых геодезических измерений. Mt = 0,1	–
2	367436.94	3332870.54	метод спутниковых геодезических измерений. Mt = 0,1	–
3	367475.48	3332875.47	метод спутниковых геодезических измерений. Mt = 0,1	–
4	367483.78	3332812.20	метод спутниковых геодезических измерений. Mt = 0,1	–
5	367487.76	3332812.72	метод спутниковых геодезических измерений. Mt = 0,1	–
6	367479.42	3332875.99	метод спутниковых геодезических измерений. Mt = 0,1	–
7	367538.85	3332884.03	метод спутниковых геодезических измерений. Mt = 0,1	–
8	367538.30	3332888.04	метод спутниковых геодезических измерений. Mt = 0,1	–
1	367436.47	3332874.54	метод спутниковых геодезических измерений. Mt = 0,1	–

Сведения о частях границ охранной зоны

Обозначение части границ		Описание прохождения части границ
от точки	до точки	
1	2	3
1	2	—
2	3	—
3	4	—
4	5	—
5	6	—
6	7	—
7	8	—
8	1	—

План границ охранной зоны



Масштаб 1:1500

Используемые условные знаки и обозначения:

- — характерная точка границы, сведения о которой позволяют однозначно определить ее положение на местности;
- 1 — обозначение характерной точки границы;
- — существующая часть границы земельных участков, имеющих в Едином государственном реестре недвижимости;
- — граница кадастрового квартала;
- - - - граница оси газопровода;
- — граница охранной зоны;
- 56:43:0201044 — номер кадастрового квартала;
- 56:43:0201044:63 — кадастровый номер земельного участка.

Приложение № 6
к постановлению
Правительства области
от 18.12.2019 № 925-пн

Текстовое и графическое описание местоположения границ
охранной зоны газораспределительной сети объекта газоснабжения
газопровод, мкр 16 д.11 (строит), ул.Станиславского 89;
г. Орск Новый город^{*)}

Сведения об охранной зоне

№ п/п	Характеристики охранной зоны	Описание характеристик
1	2	3
1.	Местоположение охранной зоны	Российская Федерация, Оренбургская область, г. Орск, мкр. 16, ул.Станиславского
2.	Площадь ± величина погрешности определения площади (Р ± ΔР)	451 кв. метр ± 4 кв. метра
3.	Иные характеристики охранной зоны	<p>на земельные участки, входящие в охранные зоны газораспределительных сетей, в целях предупреждения их повреждения или нарушения условий их нормальной эксплуатации налагаются ограничения (обременения) в соответствии с Правилами охраны газораспределительных сетей, утвержденными постановлением Правительства Российской Федерации от 20 ноября 2000 года № 878, которыми запрещается:</p> <p>а) строить объекты жилищно-гражданского и производственного назначения;</p> <p>б) сносить и реконструировать мосты, коллекторы, автомобильные и железные дороги с расположенными на них газораспределительными сетями без предварительного выноса этих газопроводов по согласованию с эксплуатационными организациями;</p> <p>в) разрушать берегоукрепительные сооружения, водопропускные устройства,</p>

1	2	3
		<p>земляные и иные сооружения, предохраняющие газораспределительные сети от разрушений;</p> <p>г) перемещать, повреждать, засыпать и уничтожать опознавательные знаки, контрольно-измерительные пункты и другие устройства газораспределительных сетей;</p> <p>д) устраивать свалки и склады, разливать растворы кислот, солей, щелочей и других химически активных веществ;</p> <p>е) огораживать и перегораживать охранные зоны, препятствовать доступу персонала эксплуатационных организаций к газораспределительным сетям, проведению обслуживания и устранению повреждений газораспределительных сетей;</p> <p>ж) разводить огонь и размещать источники огня;</p> <p>з) рыть погреба, копать и обрабатывать почву сельскохозяйственными и мелиоративными орудиями и механизмами на глубину более 0,3 метра;</p> <p>и) открывать калитки и двери газорегуляторных пунктов, станций катодной и дренажной защиты, люки подземных колодцев, включать или отключать электроснабжение средств связи, освещения и систем телемеханики;</p> <p>к) набрасывать, приставлять и привязывать к опорам и надземным газопроводам, ограждениям и зданиям газораспределительных сетей посторонние предметы, лестницы, влезать на них;</p> <p>л) самовольно подключаться к газораспределительным сетям</p>

*) Наименование объекта газоснабжения указано в соответствии со сведениями, содержащимися в государственном реестре опасных производственных объектов.

Сведения о местоположении границ охранной зоны

Система координат: МСК – субъект 56				
Сведения о характерных точках границ охранной зоны				
обозначение характерных точек границы	координаты (метров)		метод определения координат и средняя квадратическая погрешность положения характерной точки (Mt) (метров)	описание закрепле- ния точки
	X	Y		
1	2	3	4	5
1	370204.62	3330652.11	метод спутниковых геодезических измерений. Mt = 0,1	–
2	370276.42	3330598.01	метод спутниковых геодезических измерений. Mt = 0,1	–
3	370274.23	3330595.23	метод спутниковых геодезических измерений. Mt = 0,1	–
4	370286.29	3330585.87	метод спутниковых геодезических измерений. Mt = 0,1	–
5	370289.03	3330588.99	метод спутниковых геодезических измерений. Mt = 0,1	–
6	370280.26	3330595.58	метод спутниковых геодезических измерений. Mt = 0,1	–
7	370282.45	3330598.70	метод спутниковых геодезических измерений. Mt = 0,1	–
8	370206.81	3330655.57	метод спутниковых геодезических измерений. Mt = 0,1	–
1	370204.62	3330652.11	метод спутниковых геодезических измерений. Mt = 0,1	–

Сведения о частях границ охранной зоны

Обозначение части границ		Описание прохождения части границ
от точки	до точки	
1	2	3
1	2	—
2	3	—
3	4	—
4	5	—
5	6	—
6	7	—
7	8	—
8	1	—

План границ охранной зоны



Масштаб 1:1500

Используемые условные знаки и обозначения:

- — характерная точка границы, сведения о которой позволяют однозначно определить ее положение на местности;
- 1 — обозначение характерной точки границы;
- — существующая часть границы земельных участков, имеющих в Едином государственном реестре недвижимости;
- — граница кадастрового квартала;
- - - - граница оси газопровода;
- — граница охранной зоны;
- 56:43:0201044 — номер кадастрового квартала;
- 56:43:0201044:63 — кадастровый номер земельного участка.

Приложение № 7
к постановлению
Правительства области
от 18.12.2019 № 925-нн

Текстовое и графическое описание местоположения границ охранной зоны газораспределительной сети объекта газоснабжения газопровод, Короленко 134в (мкр 10-с д.10); г. Орск Новый город^{*})

Сведения об охранной зоне

№ п/п	Характеристики охранной зоны	Описание характеристик
1	2	3
1.	Местоположение охранной зоны	Российская Федерация, Оренбургская область, г. Орск, Короленко
2.	Площадь \pm величина погрешности определения площади ($P \pm \Delta P$)	63 кв. метра \pm 2 кв. метра
3.	Иные характеристики охранной зоны	<p>на земельные участки, входящие в охранные зоны газораспределительных сетей, в целях предупреждения их повреждения или нарушения условий их нормальной эксплуатации налагаются ограничения (обременения) в соответствии с Правилами охраны газораспределительных сетей, утвержденными постановлением Правительства Российской Федерации от 20 ноября 2000 года № 878, которыми запрещается:</p> <p>а) строить объекты жилищно-гражданского и производственного назначения;</p> <p>б) сносить и реконструировать мосты, коллекторы, автомобильные и железные дороги с расположенными на них газораспределительными сетями без предварительного выноса этих газопроводов по согласованию с эксплуатационными организациями;</p> <p>в) разрушать берегоукрепительные сооружения, водопропускные устройства, земляные и иные сооружения,</p>

1	2	3
		<p>предохраняющие газораспределительные сети от разрушений;</p> <p>г) перемещать, повреждать, засыпать и уничтожать опознавательные знаки, контрольно-измерительные пункты и другие устройства газораспределительных сетей;</p> <p>д) устраивать свалки и склады, разливать растворы кислот, солей, щелочей и других химически активных веществ;</p> <p>е) огораживать и перегораживать охранные зоны, препятствовать доступу персонала эксплуатационных организаций к газораспределительным сетям, проведению обслуживания и устранению повреждений газораспределительных сетей;</p> <p>ж) разводить огонь и размещать источники огня;</p> <p>з) рыть погреба, копать и обрабатывать почву сельскохозяйственными и мелиоративными орудиями и механизмами на глубину более 0,3 метра;</p> <p>и) открывать калитки и двери газорегуляторных пунктов, станций катодной и дренажной защиты, люки подземных колодцев, включать или отключать электроснабжение средств связи, освещения и систем телемеханики;</p> <p>к) набрасывать, приставлять и привязывать к опорам и надземным газопроводам, ограждениям и зданиям газораспределительных сетей посторонние предметы, лестницы, влезать на них;</p> <p>л) самовольно подключаться к газораспределительным сетям</p>

*) Наименование объекта газоснабжения указано в соответствии со сведениями, содержащимися в государственном реестре опасных производственных объектов.

Сведения о местоположении границ охранной зоны

Система координат: МСК – субъект 56				
Сведения о характерных точках границ охранной зоны				
обозначение характерных точек границы	координаты (метров)		метод определения координат и средняя квадратическая погрешность положения характерной точки (Mt) (метров)	описание закрепле- ния точки
	X	Y		
1	2	3	4	5
1	371245.68	3329447.31	метод спутниковых геодезических измерений. Mt = 0,1	–
2	371255.45	3329434.96	метод спутниковых геодезических измерений. Mt = 0,1	–
3	371258.60	3329437.46	метод спутниковых геодезических измерений. Mt = 0,1	–
4	371248.82	3329449.80	метод спутниковых геодезических измерений. Mt = 0,1	–
1	371245.68	3329447.31	метод спутниковых геодезических измерений. Mt = 0,1	–

Сведения о частях границ охранной зоны

Обозначение части границ		Описание прохождения части границ
от точки	до точки	
1	2	3
1	2	–
2	3	–
3	4	–
4	1	–

План границ охранной зоны



Масштаб 1:1000

Используемые условные знаки и обозначения:

- — характерная точка границы, сведения о которой позволяют однозначно определить ее положение на местности;
- 1 — обозначение характерной точки границы;
- — существующая часть границы земельных участков, имеющих в Едином государственном реестре недвижимости;
- — граница кадастрового квартала;
- - - — граница оси газопровода;
- — граница охранной зоны;
- 56:43:0201044 — номер кадастрового квартала;
- 56:43:0201044:63 — кадастровый номер земельного участка.

Приложение № 8
к постановлению
Правительства области
от 18.12.2019 № 925-нн

Текстовое и графическое описание местоположения границ охранной зоны газораспределительной сети объекта газоснабжения газопровод, ул.Краматорская 13а, мкр-II (строит№ 57); г. Орск Новый город^{*)}

Сведения об охранной зоне

№ п/п	Характеристики охранной зоны	Описание характеристик
1	2	3
1.	Местоположение охранной зоны	Российская Федерация, Оренбургская область, г. Орск, ул.Краматорская
2.	Площадь ± величина погрешности определения площади (P ± ΔP)	323 кв. метра ± 4 кв. метра
3.	Иные характеристики охранной зоны	<p>на земельные участки, входящие в охранные зоны газораспределительных сетей, в целях предупреждения их повреждения или нарушения условий их нормальной эксплуатации налагаются ограничения (обременения) в соответствии с Правилами охраны газораспределительных сетей, утвержденными постановлением Правительства Российской Федерации от 20 ноября 2000 года № 878, которыми запрещается:</p> <p>а) строить объекты жилищно-гражданского и производственного назначения;</p> <p>б) сносить и реконструировать мосты, коллекторы, автомобильные и железные дороги с расположенными на них газораспределительными сетями без предварительного выноса этих газопроводов по согласованию с эксплуатационными организациями;</p> <p>в) разрушать берегоукрепительные сооружения, водопропускные устройства, земляные и иные сооружения, предохраняющие газораспределительные</p>

1	2	3
		<p>сети от разрушений;</p> <p>г) перемещать, повреждать, засыпать и уничтожать опознавательные знаки, контрольно-измерительные пункты и другие устройства газораспределительных сетей;</p> <p>д) устраивать свалки и склады, разливать растворы кислот, солей, щелочей и других химически активных веществ;</p> <p>е) огораживать и перегораживать охранные зоны, препятствовать доступу персонала эксплуатационных организаций к газораспределительным сетям, проведению обслуживания и устранению повреждений газораспределительных сетей;</p> <p>ж) разводить огонь и размещать источники огня;</p> <p>з) рыть погреба, копать и обрабатывать почву сельскохозяйственными и мелиоративными орудиями и механизмами на глубину более 0,3 метра;</p> <p>и) открывать калитки и двери газорегуляторных пунктов, станций катодной и дренажной защиты, люки подземных колодцев, включать или отключать электроснабжение средств связи, освещения и систем телемеханики;</p> <p>к) набрасывать, приставлять и привязывать к опорам и надземным газопроводам, ограждениям и зданиям газораспределительных сетей посторонние предметы, лестницы, влезать на них;</p> <p>л) самовольно подключаться к газораспределительным сетям</p>

*) Наименование объекта газоснабжения указано в соответствии со сведениями, содержащимися в государственном реестре опасных производственных объектов.

Сведения о местоположении границ охранной зоны

Система координат: МСК – субъект 56				
Сведения о характерных точках границ охранной зоны				
обозначение характерных точек границы	координаты (метров)		метод определения координат и средняя квадратическая погрешность положения характерной точки (Mt) (метров)	описание закрепле- ния точки
	X	Y		
1	2	3	4	5
1	367773.12	3332824.43	метод спутниковых геодезических измерений. Mt = 0,1	–
2	367768.01	3332808.94	метод спутниковых геодезических измерений. Mt = 0,1	–
3	367766.68	3332809.57	метод спутниковых геодезических измерений. Mt = 0,1	–
4	367760.68	3332793.30	метод спутниковых геодезических измерений. Mt = 0,1	–
5	367762.28	3332792.67	метод спутниковых геодезических измерений. Mt = 0,1	–
6	367760.33	3332787.18	метод спутниковых геодезических измерений. Mt = 0,1	–
7	367759.16	3332787.81	метод спутниковых геодезических измерений. Mt = 0,1	–
8	367753.47	3332772.58	метод спутниковых геодезических измерений. Mt = 0,1	–
9	367754.88	3332771.98	метод спутниковых геодезических измерений. Mt=0,1	–
10	367752.93	3332766.53	метод спутниковых геодезических измерений. Mt = 0,1	–

1	2	3	4	5
11	367751.33	3332767.53	метод спутниковых геодезических измерений. Mt = 0,1	—
12	367748.45	3332756.97	метод спутниковых геодезических измерений. Mt = 0,1	—
13	367752.23	3332755.71	метод спутниковых геодезических измерений. Mt = 0,1	—
14	367754.60	3332762.75	метод спутниковых геодезических измерений. Mt = 0,1	—
15	367755.77	3332762.27	метод спутниковых геодезических измерений. Mt = 0,1	—
16	367759.67	3332773.35	метод спутниковых геодезических измерений. Mt = 0,1	—
17	367758.50	3332773.84	метод спутниковых геодезических измерений. Mt = 0,1	—
18	367761.97	3332783.36	метод спутниковых геодезических измерений. Mt = 0,1	—
19	367762.90	3332782.73	метод спутниковых геодезических измерений. Mt = 0,1	—
20	367767.11	3332794.04	метод спутниковых геодезических измерений. Mt = 0,1	—
21	367765.83	3332794.85	метод спутниковых геодезических измерений. Mt = 0,1	—
22	367769.65	3332805.19	метод спутниковых геодезических измерений. Mt = 0,1	—
23	367770.93	3332804.04	метод спутниковых геодезических измерений. Mt = 0,1	—
24	367776.93	3332823.25	метод спутниковых геодезических измерений. Mt = 0,1	—

1	2	3	4	5
1	367773.12	3332824.43	метод спутниковых геодезических измерений. Мт = 0,1	—

Сведения о частях границ охранной зоны

Обозначение части границ		Описание прохождения части границ
от точки	до точки	
1	2	3
1	2	—
2	3	—
3	4	—
4	5	—
5	6	—
6	7	—
7	8	—
8	9	—
9	10	—
10	11	—
11	12	—
12	13	—
13	14	—
14	15	—
15	16	—
16	17	—
17	18	—
18	19	—
19	20	—
20	21	—
21	22	—
22	23	—
23	24	—
24	1	—

План границ охранной зоны



Масштаб 1:1000

Используемые условные знаки и обозначения:

- — характерная точка границы, сведения о которой позволяют однозначно определить ее положение на местности;
- 1 — обозначение характерной точки границы;
- — существующая часть границы земельных участков, имеющих в Едином государственном реестре недвижимости;
- — граница кадастрового квартала;
- - - — граница оси газопровода;
- — граница охранной зоны;
- 56:43:0201044 — номер кадастрового квартала;
- 56:43:0201044:63 — кадастровый номер земельного участка.

Приложение № 9
к постановлению
Правительства области
от 18.12.2019 № 925-нн

Текстовое и графическое описание местоположения границ охранной зоны газораспределительной сети объекта газоснабжения газопровод, ул.Короленко д.42,(строит.№47); г. Орск Новый город^{*)}

Сведения об охранной зоне

№ п/п	Характеристики охранной зоны	Описание характеристик
1	2	3
1.	Местоположение охранной зоны	Российская Федерация, Оренбургская область, г. Орск, ул.Короленко
2.	Площадь \pm величина погрешности определения площади ($P \pm \Delta P$)	368 кв. метров \pm 4 кв. метра
3.	Иные характеристики охранной зоны	<p>на земельные участки, входящие в охранные зоны газораспределительных сетей, в целях предупреждения их повреждения или нарушения условий их нормальной эксплуатации налагаются ограничения (обременения) в соответствии с Правилами охраны газораспределительных сетей, утвержденными постановлением Правительства Российской Федерации от 20 ноября 2000 года № 878, которыми запрещается:</p> <p>а) строить объекты жилищно-гражданского и производственного назначения;</p> <p>б) сносить и реконструировать мосты, коллекторы, автомобильные и железные дороги с расположенными на них газораспределительными сетями без предварительного выноса этих газопроводов по согласованию с эксплуатационными организациями;</p> <p>в) разрушать берегоукрепительные сооружения, водопропускные устройства, земляные и иные сооружения,</p>

1	2	3
		<p>предохраняющие газораспределительные сети от разрушений;</p> <p>г) перемещать, повреждать, засыпать и уничтожать опознавательные знаки, контрольно-измерительные пункты и другие устройства газораспределительных сетей;</p> <p>д) устраивать свалки и склады, разливать растворы кислот, солей, щелочей и других химически активных веществ;</p> <p>е) огораживать и перегораживать охранные зоны, препятствовать доступу персонала эксплуатационных организаций к газораспределительным сетям, проведению обслуживания и устранению повреждений газораспределительных сетей;</p> <p>ж) разводить огонь и размещать источники огня;</p> <p>з) рыть погребов, копать и обрабатывать почву сельскохозяйственными и мелиоративными орудиями и механизмами на глубину более 0,3 метра;</p> <p>и) открывать калитки и двери газорегуляторных пунктов, станций катодной и дренажной защиты, люки подземных колодцев, включать или отключать электроснабжение средств связи, освещения и систем телемеханики;</p> <p>к) набрасывать, приставлять и привязывать к опорам и надземным газопроводам, ограждениям и зданиям газораспределительных сетей посторонние предметы, лестницы, влезать на них;</p> <p>л) самовольно подключаться к газораспределительным сетям</p>

*) Наименование объекта газоснабжения указано в соответствии со сведениями, содержащимися в государственном реестре опасных производственных объектов.

Сведения о местоположении границ охранной зоны

Система координат: МСК – субъект 56				
Сведения о характерных точках границ охранной зоны				
обозначение характерных точек границы	координаты (метров)		метод определения координат и средняя квадратическая погрешность положения характерной точки (Mt) (метров)	описание закрепле- ния точки
	X	Y		
1	2	3	4	5
1	370140.64	3330575.98	метод спутниковых геодезических измерений. Mt = 0,1	–
2	370155.00	3330568.44	метод спутниковых геодезических измерений. Mt = 0,1	–
3	370149.26	3330555.98	метод спутниковых геодезических измерений. Mt = 0,1	–
4	370207.36	3330530.70	метод спутниковых геодезических измерений. Mt = 0,1	–
5	370209.28	3330534.10	метод спутниковых геодезических измерений. Mt = 0,1	–
6	370154.68	3330558.25	метод спутниковых геодезических измерений. Mt = 0,1	–
7	370159.79	3330570.32	метод спутниковых геодезических измерений. Mt = 0,1	–
8	370142.55	3330579.00	метод спутниковых геодезических измерений. Mt = 0,1	–
1	370140.64	3330575.98	метод спутниковых геодезических измерений. Mt = 0,1	–

Сведения о частях границ охранной зоны

Обозначение части границ		Описание прохождения части границ
от точки	до точки	
1	2	3
1	2	—
2	3	—
3	4	—
4	5	—
5	6	—
6	7	—
7	8	—
8	1	—

План границ охранной зоны



Масштаб 1:1000

Используемые условные знаки и обозначения:

- — характерная точка границы, сведения о которой позволяют однозначно определить ее положение на местности;
- 1 — обозначение характерной точки границы;
- — существующая часть границы земельных участков, имеющих в Едином государственном реестре недвижимости;
- — граница кадастрового квартала;
- - - - граница оси газопровода;
- — граница охранной зоны;
- 56:43:0201044 — номер кадастрового квартала;
- 56:43:0201044:63 — кадастровый номер земельного участка.

Приложение № 10
к постановлению
Правительства области
от 18.12.2019 № 925-нн

Текстовое и графическое описание местоположения границ
охранной зоны газораспределительной сети объекта газоснабжения
газопровод, ул.Ужгородская; г. Орск Новый город^{*)}

Сведения об охранной зоне

№ п/п	Характеристики охранной зоны	Описание характеристик
1	2	3
1.	Местоположение охранной зоны	Российская Федерация, Оренбургская область, г. Орск, ул.Ужгородская
2.	Площадь ± величина погрешности определения площади (Р ± ΔР)	323 кв. метра ± 4 кв. метра
3.	Иные характеристики охранной зоны	<p>на земельные участки, входящие в охранные зоны газораспределительных сетей, в целях предупреждения их повреждения или нарушения условий их нормальной эксплуатации налагаются ограничения (обременения) в соответствии с Правилами охраны газораспределительных сетей, утвержденными постановлением Правительства Российской Федерации от 20 ноября 2000 года № 878, которыми запрещается:</p> <p>а) строить объекты жилищно-гражданского и производственного назначения;</p> <p>б) сносить и реконструировать мосты, коллекторы, автомобильные и железные дороги с расположенными на них газораспределительными сетями без предварительного выноса этих газопроводов по согласованию с эксплуатационными организациями;</p> <p>в) разрушать берегоукрепительные сооружения, водопропускные устройства, земляные и иные сооружения, предохраняющие газораспределительные</p>

1	2	3
		<p>сети от разрушений;</p> <p>г) перемещать, повреждать, засыпать и уничтожать опознавательные знаки, контрольно-измерительные пункты и другие устройства газораспределительных сетей;</p> <p>д) устраивать свалки и склады, разливать растворы кислот, солей, щелочей и других химически активных веществ;</p> <p>е) огораживать и перегораживать охранные зоны, препятствовать доступу персонала эксплуатационных организаций к газораспределительным сетям, проведению обслуживания и устранению повреждений газораспределительных сетей;</p> <p>ж) разводить огонь и размещать источники огня;</p> <p>з) рыть погреба, копать и обрабатывать почву сельскохозяйственными и мелиоративными орудиями и механизмами на глубину более 0,3 метра;</p> <p>и) открывать калитки и двери газорегуляторных пунктов, станций катодной и дренажной защиты, люки подземных колодцев, включать или отключать электроснабжение средств связи, освещения и систем телемеханики;</p> <p>к) набрасывать, приставлять и привязывать к опорам и надземным газопроводам, ограждениям и зданиям газораспределительных сетей посторонние предметы, лестницы, влезать на них;</p> <p>л) самовольно подключаться к газораспределительным сетям</p>

*) Наименование объекта газоснабжения указано в соответствии со сведениями, содержащимися в государственном реестре опасных производственных объектов.

Сведения о местоположении границ охранной зоны

Система координат: МСК – субъект 56				
Сведения о характерных точках границ охранной зоны				
обозначение характерных точек границы	координаты (метров)		метод определения координат и средняя квадратическая погрешность положения характерной точки (Mt) (метров)	описание закрепле- ния точки
	X	Y		
1	2	3	4	5
(1)	–	–	–	–
1	370393.13	3330350.99	метод спутниковых геодезических измерений. Mt = 0,1	–
2	370422.34	3330316.32	метод спутниковых геодезических измерений. Mt = 0,1	–
3	370425.55	3330318.99	метод спутниковых геодезических измерений. Mt = 0,1	–
4	370396.02	3330354.04	метод спутниковых геодезических измерений. Mt = 0,1	–
1	370393.13	3330350.99	метод спутниковых геодезических измерений. Mt = 0,1	–
(2)	–	–	–	–
5	370295.20	3330468.35	метод спутниковых геодезических измерений. Mt = 0,1	–
6	370316.07	3330443.20	метод спутниковых геодезических измерений. Mt = 0,1	–
7	370319.28	3330445.87	метод спутниковых геодезических измерений. Mt = 0,1	–
8	370298.09	3330471.02	метод спутниковых геодезических измерений. Mt = 0,1	–

1	2	3	4	5
5	370295.20	3330468.35	метод спутниковых геодезических измерений. Мт = 0,1	—

Сведения о частях границ охранной зоны

Обозначение части границ		Описание прохождения части границ
от точки	до точки	
1	2	3
(1)	—	—
1	2	—
2	3	—
3	4	—
4	1	—
(2)	—	—
5	6	—
6	7	—
7	8	—
8	5	—

План границ охранной зоны



Масштаб 1:1500

Используемые условные знаки и обозначения:

- — характерная точка границы, сведения о которой позволяют однозначно определить ее положение на местности;
- 1 — обозначение характерной точки границы;
- — существующая часть границы земельных участков, имеющих в Едином государственном реестре недвижимости;
- — граница кадастрового квартала;
- - - - граница оси газопровода;
- — граница охранной зоны;
- 56:43:0201044 — номер кадастрового квартала;
- 56:43:0201044:63 — кадастровый номер земельного участка.

Приложение № 11
к постановлению
Правительства области
от 18.12.2019 № 925-нн

Текстовое и графическое описание местоположения границ охранной зоны газораспределительной сети объекта газоснабжения газопровод, ул. Тагильская №9 (строит.30); г. Орск Новый город^{*})

Сведения об охранной зоне

№ п/п	Характеристики охранной зоны	Описание характеристик
1	2	3
1.	Местоположение охранной зоны	Российская Федерация, Оренбургская область, г. Орск, ул. Тагильская
2.	Площадь ± величина погрешности определения площади ($P \pm \Delta P$)	384 кв. метра ± 4 кв. метра
3.	Иные характеристики охранной зоны	<p>на земельные участки, входящие в охранные зоны газораспределительных сетей, в целях предупреждения их повреждения или нарушения условий их нормальной эксплуатации налагаются ограничения (обременения) в соответствии с Правилами охраны газораспределительных сетей, утвержденными постановлением Правительства Российской Федерации от 20 ноября 2000 года № 878, которыми запрещается:</p> <p>а) строить объекты жилищно-гражданского и производственного назначения;</p> <p>б) сносить и реконструировать мосты, коллекторы, автомобильные и железные дороги с расположенными на них газораспределительными сетями без предварительного выноса этих газопроводов по согласованию с эксплуатационными организациями;</p> <p>в) разрушать берегоукрепительные сооружения, водопропускные устройства, земляные и иные сооружения, предохраняющие газораспределительные</p>

1	2	3
		<p>сети от разрушений;</p> <p>г) перемещать, повреждать, засыпать и уничтожать опознавательные знаки, контрольно-измерительные пункты и другие устройства газораспределительных сетей;</p> <p>д) устраивать свалки и склады, разливать растворы кислот, солей, щелочей и других химически активных веществ;</p> <p>е) огораживать и перегораживать охранные зоны, препятствовать доступу персонала эксплуатационных организаций к газораспределительным сетям, проведению обслуживания и устранению повреждений газораспределительных сетей;</p> <p>ж) разводить огонь и размещать источники огня;</p> <p>з) рыть погреба, копать и обрабатывать почву сельскохозяйственными и мелиоративными орудиями и механизмами на глубину более 0,3 метра;</p> <p>и) открывать калитки и двери газорегуляторных пунктов, станций катодной и дренажной защиты, люки подземных колодцев, включать или отключать электроснабжение средств связи, освещения и систем телемеханики;</p> <p>к) набрасывать, приставлять и привязывать к опорам и надземным газопроводам, ограждениям и зданиям газораспределительных сетей посторонние предметы, лестницы, влезать на них;</p> <p>л) самовольно подключаться к газораспределительным сетям</p>

*) Наименование объекта газоснабжения указано в соответствии со сведениями, содержащимися в государственном реестре опасных производственных объектов.

Сведения о местоположении границ охранной зоны

Система координат: МСК – субъект 56				
Сведения о характерных точках границ охранной зоны				
обозначение характерных точек границы	координаты (метров)		метод определения координат и средняя квадратическая погрешность положения характерной точки (Mt) (метров)	описание закрепле- ния точки
	X	Y		
1	2	3	4	5
1	370393.30	3330293.23	метод спутниковых геодезических измерений. Mt = 0,1	–
2	370411.10	3330271.86	метод спутниковых геодезических измерений. Mt = 0,1	–
3	370440.87	3330297.43	метод спутниковых геодезических измерений. Mt = 0,1	–
4	370438.28	3330300.48	метод спутниковых геодезических измерений. Mt = 0,1	–
5	370411.75	3330277.20	метод спутниковых геодезических измерений. Mt = 0,1	–
6	370398.80	3330292.85	метод спутниковых геодезических измерений. Mt = 0,1	–
7	370425.34	3330316.12	метод спутниковых геодезических измерений. Mt = 0,1	–
8	370422.75	3330319.17	метод спутниковых геодезических измерений. Mt = 0,1	–
1	370393.30	3330293.23	метод спутниковых геодезических измерений. Mt = 0,1	–

Сведения о частях границ охранной зоны

Обозначение части границ		Описание прохождения части границ
от точки	до точки	
1	2	—
2	3	—
3	4	—
4	5	—
5	6	—
6	7	—
7	8	—
8	1	—

План границ охранной зоны



Масштаб 1:1000

Используемые условные знаки и обозначения:

- — характерная точка границы, сведения о которой позволяют однозначно определить ее положение на местности;
- 1 — обозначение характерной точки границы;
- — существующая часть границы земельных участков, имеющих в Едином государственном реестре недвижимости;
- — граница кадастрового квартала;
- - - — граница оси газопровода;
- — граница охранной зоны;
- 56:43:0201044 — номер кадастрового квартала;
- 56:43:0201044:63 — кадастровый номер земельного участка.

Приложение № 12
к постановлению
Правительства области
от 18.12.2019 № 925-пн

Текстовое и графическое описание местоположения границ охранной зоны газораспределительной сети объекта газоснабжения газопровод, ул.Онежская, ул.Ватутина п.Первомайский; г.Орск, п.Первомайский*)

Сведения об охранной зоне

№ п/п	Характеристики охранной зоны	Описание характеристик
1	2	3
1.	Местоположение охранной зоны	Российская Федерация, Оренбургская область, г. Орск, ул.Онежская, ул.Ватутина
2.	Площадь \pm величина погрешности определения площади ($P \pm \Delta P$)	1748 кв. метров \pm 9 кв. метров
3.	Иные характеристики охранной зоны	<p>на земельные участки, входящие в охранные зоны газораспределительных сетей, в целях предупреждения их повреждения или нарушения условий их нормальной эксплуатации налагаются ограничения (обременения) в соответствии с Правилами охраны газораспределительных сетей, утвержденными постановлением Правительства Российской Федерации от 20 ноября 2000 года № 878, которыми запрещается:</p> <p>а) строить объекты жилищно-гражданского и производственного назначения;</p> <p>б) сносить и реконструировать мосты, коллекторы, автомобильные и железные дороги с расположенными на них газораспределительными сетями без предварительного выноса этих газопроводов по согласованию с эксплуатационными организациями;</p> <p>в) разрушать берегоукрепительные сооружения, водопропускные устройства, земляные и иные сооружения,</p>

1	2	3
		<p>предохраняющие газораспределительные сети от разрушений;</p> <p>г) перемещать, повреждать, засыпать и уничтожать опознавательные знаки, контрольно-измерительные пункты и другие устройства газораспределительных сетей;</p> <p>д) устраивать свалки и склады, разливать растворы кислот, солей, щелочей и других химически активных веществ;</p> <p>е) огораживать и перегораживать охранные зоны, препятствовать доступу персонала эксплуатационных организаций к газораспределительным сетям, проведению обслуживания и устранению повреждений газораспределительных сетей;</p> <p>ж) разводить огонь и размещать источники огня;</p> <p>з) рыть погреба, копать и обрабатывать почву сельскохозяйственными и мелиоративными орудиями и механизмами на глубину более 0,3 метра;</p> <p>и) открывать калитки и двери газорегуляторных пунктов, станций катодной и дренажной защиты, люки подземных колодцев, включать или отключать электроснабжение средств связи, освещения и систем телемеханики;</p> <p>к) набрасывать, приставлять и привязывать к опорам и надземным газопроводам, ограждениям и зданиям газораспределительных сетей посторонние предметы, лестницы, влезать на них;</p> <p>л) самовольно подключаться к газораспределительным сетям</p>

*) Наименование объекта газоснабжения указано в соответствии со сведениями, содержащимися в государственном реестре опасных производственных объектов.

Сведения о местоположении границ охранной зоны

Система координат: МСК – субъект 56				
Сведения о характерных точках границ охранной зоны				
обозначение характерных точек границы	координаты (метров)		метод определения координат и средняя квадратическая погрешность положения характерной точки (Mt) (метров)	описание закрепле- ния точки
	X	Y		
1	2	3	4	5
1	371928.14	3340709.22	метод спутниковых геодезических измерений. Mt = 0,1	–
2	371924.59	3340707.41	метод спутниковых геодезических измерений. Mt = 0,1	–
3	371928.51	3340698.59	метод спутниковых геодезических измерений. Mt = 0,1	–
4	371829.62	3340654.62	метод спутниковых геодезических измерений. Mt = 0,1	–
5	371770.50	3340627.46	метод спутниковых геодезических измерений. Mt = 0,1	–
6	371712.82	3340601.73	метод спутниковых геодезических измерений. Mt = 0,1	–
7	371653.54	3340575.14	метод спутниковых геодезических измерений. Mt = 0,1	–
8	371601.31	3340552.46	метод спутниковых геодезических измерений. Mt = 0,1	–
9	371598.60	3340545.55	метод спутниковых геодезических измерений. Mt = 0,1	–
10	371590.76	3340516.19	метод спутниковых геодезических измерений. Mt = 0,1	–

1	2	3	4	5
11	371568.71	3340524.68	метод спутниковых геодезических измерений. Mt = 0,1	—
12	371567.27	3340520.95	метод спутниковых геодезических измерений. Mt = 0,1	—
13	371593.46	3340510.92	метод спутниковых геодезических измерений. Mt = 0,1	—
14	371602.37	3340544.21	метод спутниковых геодезических измерений. Mt = 0,1	—
15	371604.35	3340549.36	метод спутниковых геодезических измерений. Mt = 0,1	—
16	371655.17	3340571.48	метод спутниковых геодезических измерений. Mt = 0,1	—
17	371714.45	3340598.08	метод спутниковых геодезических измерений. Mt = 0,1	—
18	371772.14	3340623.81	метод спутниковых геодезических измерений. Mt = 0,1	—
19	371831.26	3340650.96	метод спутниковых геодезических измерений. Mt = 0,1	—
20	371933.81	3340696.52	метод спутниковых геодезических измерений. Mt = 0,1	—
1	371928.14	3340709.22	метод спутниковых геодезических измерений. Mt = 0,1	—

Сведения о частях границ охранной зоны

Обозначение части границ		Описание прохождения части границ
от точки	до точки	
1	2	3
1	2	—
2	3	—
3	4	—
4	5	—
5	6	—
6	7	—
7	8	—
8	9	—
9	10	—
10	11	—
11	12	—
12	13	—
13	14	—
14	15	—
15	16	—
16	17	—
17	18	—
18	19	—
19	20	—
20	1	—

План границ охранной зоны



Масштаб 1:2000

Используемые условные знаки и обозначения:

- — характерная точка границы, сведения о которой позволяют однозначно определить ее положение на местности;
- 1 — обозначение характерной точки границы;
- — существующая часть границы земельных участков, имеющих в Едином государственном реестре недвижимости;
- — граница кадастрового квартала;
- - - — граница оси газопровода;
- — граница охранной зоны;
- 56:43:0201044 — номер кадастрового квартала;
- 56:43:0201044:63 — кадастровый номер земельного участка.

Приложение № 13
к постановлению
Правительства области
от 18.12.2019 № 925-нн

Текстовое и графическое описание местоположения границ охранной зоны газораспределительной сети объекта газоснабжения газопровод низкого давления к ж.д. по ул.Кавалерийская д.12а^{*)}

Сведения об охранной зоне

№ п/п	Характеристики охранной зоны	Описание характеристик
1	2	3
1.	Местоположение охранной зоны	Российская Федерация, Оренбургская область, г. Орск ул.Кавалерийская
2.	Площадь \pm величина погрешности определения площади ($P \pm \Delta P$)	109 кв. метров \pm 2 кв. метра
3.	Иные характеристики охранной зоны	<p>на земельные участки, входящие в охранные зоны газораспределительных сетей, в целях предупреждения их повреждения или нарушения условий их нормальной эксплуатации налагаются ограничения (обременения) в соответствии с Правилами охраны газораспределительных сетей, утвержденными постановлением Правительства Российской Федерации от 20 ноября 2000 года № 878, которыми запрещается:</p> <p>а) строить объекты жилищно-гражданского и производственного назначения;</p> <p>б) сносить и реконструировать мосты, коллекторы, автомобильные и железные дороги с расположенными на них газораспределительными сетями без предварительного выноса этих газопроводов по согласованию с эксплуатационными организациями;</p> <p>в) разрушать берегоукрепительные сооружения, водопропускные устройства, земляные и иные сооружения, предохраняющие газораспределительные</p>

1	2	3
		<p>сети от разрушений;</p> <p>г) перемещать, повреждать, засыпать и уничтожать опознавательные знаки, контрольно-измерительные пункты и другие устройства газораспределительных сетей;</p> <p>д) устраивать свалки и склады, разливать растворы кислот, солей, щелочей и других химически активных веществ;</p> <p>е) огораживать и перегораживать охранные зоны, препятствовать доступу персонала эксплуатационных организаций к газораспределительным сетям, проведению обслуживания и устранению повреждений газораспределительных сетей;</p> <p>ж) разводить огонь и размещать источники огня;</p> <p>з) рыть погреба, копать и обрабатывать почву сельскохозяйственными и мелиоративными орудиями и механизмами на глубину более 0,3 метра;</p> <p>и) открывать калитки и двери газорегуляторных пунктов, станций катодной и дренажной защиты, люки подземных колодцев, включать или отключать электроснабжение средств связи, освещения и систем телемеханики;</p> <p>к) набрасывать, приставлять и привязывать к опорам и надземным газопроводам, ограждениям и зданиям газораспределительных сетей посторонние предметы, лестницы, влезать на них;</p> <p>л) самовольно подключаться к газораспределительным сетям</p>

*) Наименование объекта газоснабжения указано в соответствии со сведениями, содержащимися в государственном реестре опасных производственных объектов.

Сведения о местоположении границ охранной зоны

Система координат: МСК – субъект 56				
Сведения о характерных точках границ охранной зоны				
обозначение характерных точек границы	координаты (метров)		метод определения координат и средняя квадратическая погрешность положения характерной точки (Mt) (метров)	описание закрепле- ния точки
	X	Y		
1	2	3	4	5
1	371257.33	3340245.94	метод спутниковых геодезических измерений. Mt = 0,1	–
2	371255.88	3340242.21	метод спутниковых геодезических измерений. Mt = 0,1	–
3	371281.45	3340232.32	метод спутниковых геодезических измерений. Mt = 0,1	–
4	371282.83	3340236.05	метод спутниковых геодезических измерений. Mt = 0,1	–
1	371257.33	3340245.94	метод спутниковых геодезических измерений. Mt = 0,1	–

Сведения о частях границ охранной зоны

Обозначение части границ		Описание прохождения части границ
от точки	до точки	
1	2	3
1	2	–
2	3	–
3	4	–
4	1	–

План границ охранной зоны



Масштаб 1:1000

Используемые условные знаки и обозначения:

- — характерная точка границы, сведения о которой позволяют однозначно определить ее положение на местности;
- 1 — обозначение характерной точки границы;
- — существующая часть границы земельных участков, имеющих в Едином государственном реестре недвижимости;
- — граница кадастрового квартала;
- - - - граница оси газопровода;
- — граница охранной зоны;
- 56:43:0201044 — номер кадастрового квартала;
- 56:43:0201044:63 — кадастровый номер земельного участка.