



ПРАВИТЕЛЬСТВО ОРЕНБУРГСКОЙ ОБЛАСТИ

ПОСТАНОВЛЕНИЕ

14.02.2020

г. Оренбург

№ 61-пн

Об утверждении границ охранных зон газораспределительных сетей и наложении ограничений на входящие в них земельные участки, расположенные на территории муниципального образования г. Медногорск Оренбургской области

В соответствии с Земельным кодексом Российской Федерации, постановлением Правительства Российской Федерации от 20 ноября 2000 года № 878 «Об утверждении Правил охраны газораспределительных сетей», постановлением Правительства Оренбургской области от 18 ноября 2011 года № 1112-п «О порядке утверждения границ охранных зон газораспределительных сетей и наложении ограничений (обременений) на входящие в них земельные участки», на основании заявления акционерного общества «Газпром газораспределение Оренбург» от 2 июля 2019 года № (16)10-24/2292 и сведений о границах охранных зон газораспределительных сетей объектов газоснабжения Правительство Оренбургской области п о с т а н о в л я е т:

1. Утвердить границы охранных зон газораспределительных сетей следующих объектов газоснабжения:

1) газоснабжение жилого дома №21,23, 25 ул.Тульская, пер.Тульский №2, 4 в г.Медногорске площадью 1169 кв. метров (приложение № 1);

2) газоснабжение ж.д. № 5 по ул.Школьная площадью 660 кв. метров (приложение № 2);

3) газоснабжение жилых домов №1 и 2 по ул.Пушкина в г.Медногорске (фактические почтовые адреса). (№ 9 и 10 строительные номера) площадью 686 кв. метров (приложение № 3);

4) газоснабжение ул.2я Школьная площадью 674 кв. метра (приложение № 4);

5) наружный газопровод н/д к дому №13 м-н III площадью 832 кв. метра (приложение № 5);

6) газоснабжение по ул.Кировакотеджи МСК площадью 842 кв. метра (приложение № 6);

- 7) газоснабжение ул.Свердлова площадью 1851 кв. метр (приложение № 7);
- 8) газоснабжение ж.д. №4 по ул.Майская площадью 234 кв. метра (приложение № 8);
- 9) газоснабжение ж.д. №27 по ул.Тульская площадью 1013 кв. метров (приложение № 9);
- 10) газоснабжение ул.Советская, 31 в г.Медногорске площадью 615 кв. метров (приложение № 10);
- 11) газоснабжение жилых домов №21 и 23 по ул.Комсомольской в г.Медногорске площадью 811 кв. метров (приложение № 11);
- 12) газоснабжение ул. Гоголя площадью 1052 кв. метра (приложение № 12);
- 13) газоснабжение ж.д. ул.Фрунзе площадью 1187 кв. метров (приложение № 13);
- 14) ГРП №11 ул.Федеративная п.Заречный площадью 48 кв. метров (приложение № 14);
- 15) перевод ГЭУ-29 на природный газ по ул.Тульская и пер.Тульский площадью 1302 кв. метра (приложение № 15);
- 16) газоснабжение жд. ул.Суворова 1, 3 ул.Гайдара 35, ул.Герцена 2 в г.Медногорске площадью 1270 кв. метров (приложение № 16).

2. Наложить в интересах акционерного общества «Газпром газораспределение Оренбург» (ИНН 5610010369, ОГРН 1025601022512) ограничения, установленные постановлением Правительства Российской Федерации от 20 ноября 2000 года № 878 «Об утверждении Правил охраны газораспределительных сетей», на земельные участки, входящие в охранные зоны, указанные в пункте 1 настоящего постановления.

Убытки, причиненные ограничением прав в связи с установлением охранных зон, указанных в пункте 1 настоящего постановления, подлежат возмещению в срок и порядке согласно статье 57.1 Земельного кодекса Российской Федерации.

3. Министерству природных ресурсов, экологии и имущественных отношений Оренбургской области направить копию настоящего постановления в установленном порядке в орган, осуществляющий государственный кадастровый учет и государственную регистрацию, для внесения сведений в Единый государственный реестр недвижимости.

4. Администрации муниципального образования город Медногорск Оренбургской области в соответствии со статьей 33 Градостроительного кодекса Российской Федерации внести изменения в правила землепользования и застройки в связи с установлением охранных зон, указанных в пункте 1 настоящего постановления.

5. Рекомендовать администрации муниципального образования город Медногорск Оренбургской области разместить информацию об охранных зонах, указанных в пункте 1 настоящего постановления, в государственных

информационных системах обеспечения градостроительной деятельности и федеральной государственной информационной системе территориального планирования.

6. Контроль за исполнением настоящего постановления возложить на вице-губернатора – заместителя председателя Правительства Оренбургской области по экономической и инвестиционной политике Оренбургской области и заместителя председателя Правительства Оренбургской области – министра строительства, жилищно-коммунального, дорожного хозяйства и транспорта Оренбургской области.

7. Постановление вступает в силу по истечении десяти дней после его официального опубликования.

Губернатор –
председатель Правительства



Д.В.Паслер

Приложение № 1
к постановлению
Правительства области
от 14.02.2020 № 61-пп

Текстовое и графическое описание местоположения границ охранной зоны газораспределительной сети объекта газоснабжения газоснабжение жилого дома №21,23, 25 ул.Тульская, пер.Тульский №2, 4 в г.Медногорске^{*)}

Сведения об охранной зоне

№ п/п	Характеристика охранной зоны	Описание характеристики
1	2	3
1.	Местоположение охранной зоны	Российская Федерация, Оренбургская область, город Медногорск; охранная зона объекта газоснабжения газоснабжение жилого дома №21,23, 25 ул.Тульская, пер.Тульский №2, 4 в г.Медногорске
2.	Площадь ± величина погрешности определения площади ($P \pm \Delta P$)	1169 кв. метров ± 12 кв. метров
3.	Иные характеристики охранной зоны	на земельные участки, входящие в охранные зоны газораспределительных сетей, в целях предупреждения их повреждения или нарушения условий их нормальной эксплуатации налагаются ограничения (обременения) в соответствии с Правилами охраны газораспределительных сетей утвержденными постановлением Правительства Российской Федерации от 20 ноября 2000 года № 878, запрещается: а) строить объекты жилищно-гражданского и производственного назначения; б) сносить и реконструировать мосты, коллекторы, автомобильные и железные дороги с расположенными на них газораспределительными сетями без предварительного выноса этих газопроводов по согласованию с эксплуатационными организациями; в) разрушать берегоукрепительные

1	2	3
		<p>сооружения, водопропускные устройства, земляные и иные сооружения, предохраняющие газораспределительные сети от разрушений;</p> <p>г) перемещать, повреждать, засыпать и уничтожать опознавательные знаки, контрольно-измерительные пункты и другие устройства газораспределительных сетей;</p> <p>д) устраивать свалки и склады, разливать растворы кислот, солей, щелочей и других химически активных веществ;</p> <p>е) огораживать и перегораживать охранные зоны, препятствовать доступу персонала эксплуатационных организаций к газораспределительным сетям, проведению обслуживания и устранению повреждений газораспределительных сетей;</p> <p>ж) разводить огонь и размещать источники огня;</p> <p>з) рыть погреба, копать и обрабатывать почву сельскохозяйственными и мелиоративными орудиями и механизмами на глубину более 0,3 метра;</p> <p>и) открывать калитки и двери газорегуляторных пунктов, станций катодной и дренажной защиты, люки подземных колодцев, включать или отключать электроснабжение средств связи, освещения и систем телемеханики;</p> <p>к) набрасывать, приставлять и привязывать к опорам и надземным газопроводам, ограждениям и зданиям газораспределительных сетей посторонние предметы, лестницы, влезать на них;</p> <p>л) самовольно подключаться к газораспределительным сетям</p>

*) Наименование объекта газоснабжения указано в соответствии со сведениями, содержащимися в государственном реестре опасных производственных объектов.

Сведения о местоположении границ охранной зоны

Система координат: МСК – субъект 56				
Сведения о характерных точках границ охранной зоны				
обозначение характерных точек границы	координаты (метров)		метод определения координат и средняя квадратическая погрешность положения характерной точки (Mt) (метров)	описание закрепления точки
	X	Y		
1	2	3	4	5
1	393620,87	3268400,35	метод спутниковых геодезических измерений (определений); 0,10	–
2	393632,51	3268405,44	метод спутниковых геодезических измерений (определений); 0,10	–
3	393630,85	3268409,10	метод спутниковых геодезических измерений (определений); 0,10	–
4	393620,97	3268404,76	метод спутниковых геодезических измерений (определений); 0,10	–
5	393613,65	3268419,44	метод спутниковых геодезических измерений (определений); 0,10	–
6	393623,73	3268423,46	метод спутниковых геодезических измерений (определений); 0,10	–
7	393622,23	3268427,16	метод спутниковых геодезических измерений (определений); 0,10	–
8	393608,09	3268421,59	метод спутниковых геодезических измерений (определений); 0,10	–

1	2	3	4	5
9	393617,34	3268403,08	метод спутниковых геодезических измерений (определений); 0,10	—
10	393591,53	3268390,48	метод спутниковых геодезических измерений (определений); 0,10	—
11	393583,36	3268405,97	метод спутниковых геодезических измерений (определений); 0,10	—
12	393593,34	3268410,15	метод спутниковых геодезических измерений (определений); 0,10	—
13	393591,81	3268413,85	метод спутниковых геодезических измерений (определений); 0,10	—
14	393581,59	3268409,56	метод спутниковых геодезических измерений (определений); 0,10	—
15	393577,71	3268418,13	метод спутниковых геодезических измерений (определений); 0,10	—
16	393587,54	3268422,83	метод спутниковых геодезических измерений (определений); 0,10	—
17	393585,79	3268426,43	метод спутниковых геодезических измерений (определений); 0,10	—
18	393575,98	3268421,73	метод спутниковых геодезических измерений (определений); 0,10	—

1	2	3	4	5
19	393568,61	3268436,21	метод спутниковых геодезических измерений (определений); 0,10	—
20	393577,99	3268440,66	метод спутниковых геодезических измерений (определений); 0,10	—
21	393576,29	3268444,26	метод спутниковых геодезических измерений (определений); 0,10	—
22	393564,97	3268438,92	метод спутниковых геодезических измерений (определений); 0,10	—
23	393560,18	3268448,24	метод спутниковых геодезических измерений (определений); 0,10	—
24	393571,90	3268453,04	метод спутниковых геодезических измерений (определений); 0,10	—
25	393570,38	3268456,73	метод спутниковых геодезических измерений (определений); 0,10	—
26	393560,16	3268452,56	метод спутниковых геодезических измерений (определений); 0,10	—
27	393553,33	3268467,91	метод спутниковых геодезических измерений (определений); 0,10	—
28	393564,96	3268473,77	метод спутниковых геодезических измерений (определений); 0,10	—

1	2	3	4	5
29	393579,08	3268480,44	метод спутниковых геодезических измерений (определений); 0,10	—
30	393588,06	3268462,00	метод спутниковых геодезических измерений (определений); 0,10	—
31	393601,59	3268468,67	метод спутниковых геодезических измерений (определений); 0,10	—
32	393599,85	3268472,27	метод спутниковых геодезических измерений (определений); 0,10	—
33	393589,91	3268467,39	метод спутниковых геодезических измерений (определений); 0,10	—
34	393582,67	3268482,20	метод спутниковых геодезических измерений (определений); 0,10	—
35	393584,59	3268483,21	метод спутниковых геодезических измерений (определений); 0,10	—
36	393582,80	3268486,72	метод спутниковых геодезических измерений (определений); 0,10	—
37	393563,18	3268477,35	метод спутниковых геодезических измерений (определений); 0,10	—
38	393551,71	3268471,56	метод спутниковых геодезических измерений (определений); 0,10	—

1	2	3	4	5
39	393548,16	3268479,62	метод спутниковых геодезических измерений (определений); 0,10	—
40	393544,51	3268477,96	метод спутниковых геодезических измерений (определений); 0,10	—
41	393556,39	3268451,19	метод спутниковых геодезических измерений (определений); 0,10	—
42	393554,49	3268450,58	метод спутниковых геодезических измерений (определений); 0,10	—
43	393563,47	3268433,09	метод спутниковых геодезических измерений (определений); 0,10	—
44	393565,27	3268433,96	метод спутниковых геодезических измерений (определений); 0,10	—
45	393573,28	3268418,22	метод спутниковых геодезических измерений (определений); 0,10	—
46	393578,80	3268406,04	метод спутниковых геодезических измерений (определений); 0,10	—
47	393589,76	3268385,22	метод спутниковых геодезических измерений (определений); 0,10	—
1	393620,87	3268400,35	метод спутниковых геодезических измерений (определений); 0,10	—

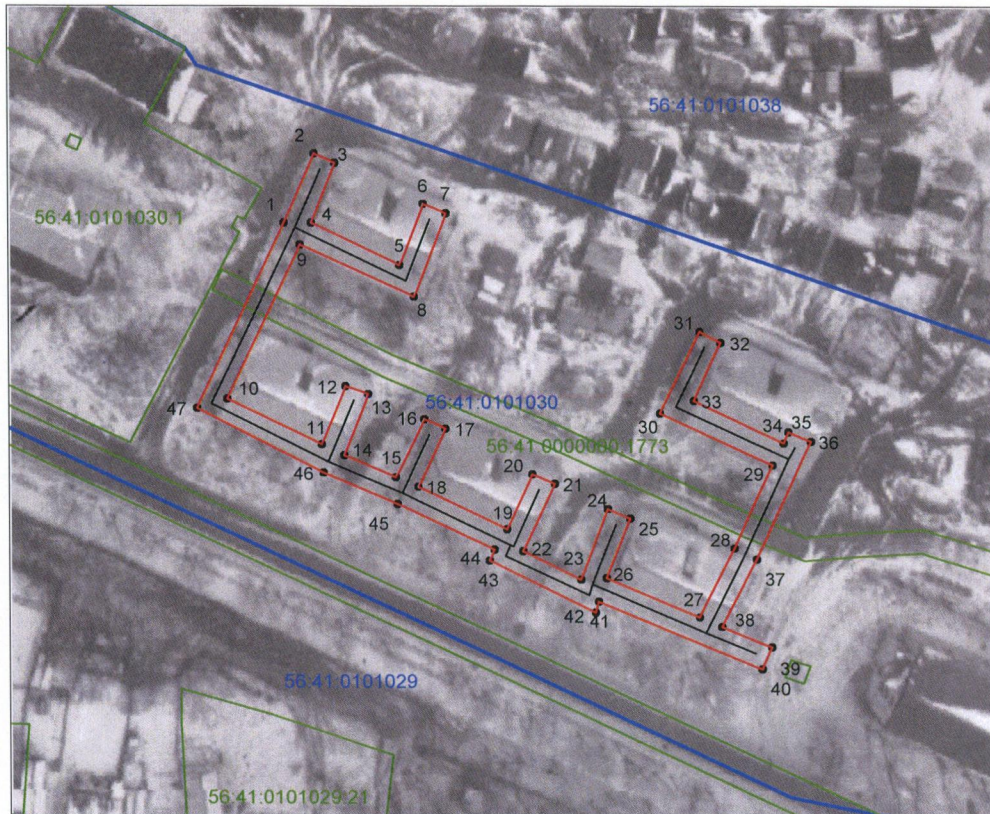
Сведения о частях границ охранной зоны

Обозначение части границ		Описание прохождения части границ
от точки	до точки	
1	2	3
1	2	—
2	3	—
3	4	—
4	5	—
5	6	—
6	7	—
7	8	—
8	9	—
9	10	—
10	11	—
11	12	—
12	13	—
13	14	—
14	15	—
15	16	—
16	17	—
17	18	—
18	19	—
19	20	—
20	21	—
21	22	—
22	23	—
23	24	—
24	25	—
25	26	—
26	27	—
27	28	—
28	29	—
29	30	—
30	31	—
31	32	—
32	33	—
33	34	—
34	35	—
35	36	—
36	37	—
37	38	—
38	39	—

1	2	3
39	40	—
40	41	—
41	42	—
42	43	—
43	44	—
44	45	—
45	46	—
46	47	—
47	1	—

План границ охранной зоны

Основной лист



Масштаб 1:1000
МСК-56

Используемые условные знаки и обозначения:

- | | |
|-----------------|---|
| | – граница образуемой охранной зоны; |
| | – ось газопровода; |
| | – граница учтенного земельного участка (объекта капитального строительства); |
| | – характерная точка границы образуемой охранной зоны; |
| 56:41:0103065 | – номер кадастрового квартала; |
| 56:41:0103065:1 | – номер учтенного земельного участка (объекта капитального строительства) в кадастровом квартале; |
| 1 | – номер характерной точки границы образуемой охранной зоны. |

Приложение № 2
к постановлению
Правительства области
от 14.02.2020 № 61-нн

Текстовое и графическое описание местоположения границ
охранной зоны газораспределительной сети объекта газоснабжения
газоснабжение ж.д. № 5 по ул.Школьная^{*)}

Сведения об охранной зоне

№ п/п	Характеристика охранной зоны	Описание характеристики
1	2	3
1.	Местоположение охранной зоны	Российская Федерация, Оренбургская область, город Медногорск; охранная зона объекта газоснабжения газоснабжение ж.д. № 5 по ул.Школьная
2.	Площадь ± величина погрешности определения площади ($P \pm \Delta P$)	660 кв. метров ± 9 кв. метров
3.	Иные характеристики охранной зоны	на земельные участки, входящие в охранные зоны газораспределительных сетей, в целях предупреждения их повреждения или нарушения условий их нормальной эксплуатации налагаются ограничения (обременения) в соответствии с Правилами охраны газораспределительных сетей утвержденными постановлением Правительства Российской Федерации от 20 ноября 2000 года № 878, запрещается: а) строить объекты жилищно-гражданского и производственного назначения; б) сносить и реконструировать мосты, коллекторы, автомобильные и железные дороги с расположенными на них газораспределительными сетями без предварительного выноса этих газопроводов по согласованию с эксплуатационными организациями; в) разрушать берегоукрепительные сооружения, водопропускные устройства, земляные и иные сооружения,

1	2	3
		<p>предохраняющие газораспределительные сети от разрушений;</p> <p>г) перемещать, повреждать, засыпать и уничтожать опознавательные знаки, контрольно-измерительные пункты и другие устройства газораспределительных сетей;</p> <p>д) устраивать свалки и склады, разливать растворы кислот, солей, щелочей и других химически активных веществ;</p> <p>е) огораживать и перегораживать охранные зоны, препятствовать доступу персонала эксплуатационных организаций к газораспределительным сетям, проведению обслуживания и устранению повреждений газораспределительных сетей;</p> <p>ж) разводить огонь и размещать источники огня;</p> <p>з) рыть погреба, копать и обрабатывать почву сельскохозяйственными и мелиоративными орудиями и механизмами на глубину более 0,3 метра;</p> <p>и) открывать калитки и двери газорегуляторных пунктов, станций катодной и дренажной защиты, люки подземных колодцев, включать или отключать электроснабжение средств связи, освещения и систем телемеханики;</p> <p>к) набрасывать, приставлять и привязывать к опорам и надземным газопроводам, ограждениям и зданиям газораспределительных сетей посторонние предметы, лестницы, влезать на них;</p> <p>л) самовольно подключаться к газораспределительным сетям</p>

*) Наименование объекта газоснабжения указано в соответствии со сведениями, содержащимися в государственном реестре опасных производственных объектов.

Сведения о местоположении границ охранной зоны

Система координат: МСК – субъект 56				
Сведения о характерных точках границ охранной зоны				
обозначение характерных точек границы	координаты (метров)		метод определения координат и средняя квадратическая погрешность положения характерной точки (Mt) (метров)	описание закрепления точки
	X	Y		
1	2	3	4	5
1	387940,29	3268293,78	метод спутниковых геодезических измерений (определений); 0,10	–
2	387966,40	3268331,41	метод спутниковых геодезических измерений (определений); 0,10	–
3	387963,14	3268333,72	метод спутниковых геодезических измерений (определений); 0,10	–
4	387939,37	3268299,49	метод спутниковых геодезических измерений (определений); 0,10	–
5	387937,03	3268301,24	метод спутниковых геодезических измерений (определений); 0,10	–
6	387936,18	3268301,66	метод спутниковых геодезических измерений (определений); 0,10	–
7	387928,91	3268307,35	метод спутниковых геодезических измерений (определений); 0,10	–
8	387930,20	3268309,09	метод спутниковых геодезических измерений (определений); 0,10	–

1	2	3	4	5
9	387929,26	3268309,75	метод спутниковых геодезических измерений (определений); 0,10	—
10	387930,37	3268311,24	метод спутниковых геодезических измерений (определений); 0,10	—
11	387868,11	3268355,97	метод спутниковых геодезических измерений (определений); 0,10	—
12	387851,61	3268333,21	метод спутниковых геодезических измерений (определений); 0,10	—
13	387854,84	3268330,86	метод спутниковых геодезических измерений (определений); 0,10	—
14	387868,99	3268350,38	метод спутниковых геодезических измерений (определений); 0,10	—
15	387924,74	3268310,36	метод спутниковых геодезических измерений (определений); 0,10	—
16	387923,58	3268308,77	метод спутниковых геодезических измерений (определений); 0,10	—
17	387924,54	3268308,14	метод спутниковых геодезических измерений (определений); 0,10	—
18	387923,39	3268306,57	метод спутниковых геодезических измерений (определений); 0,10	—

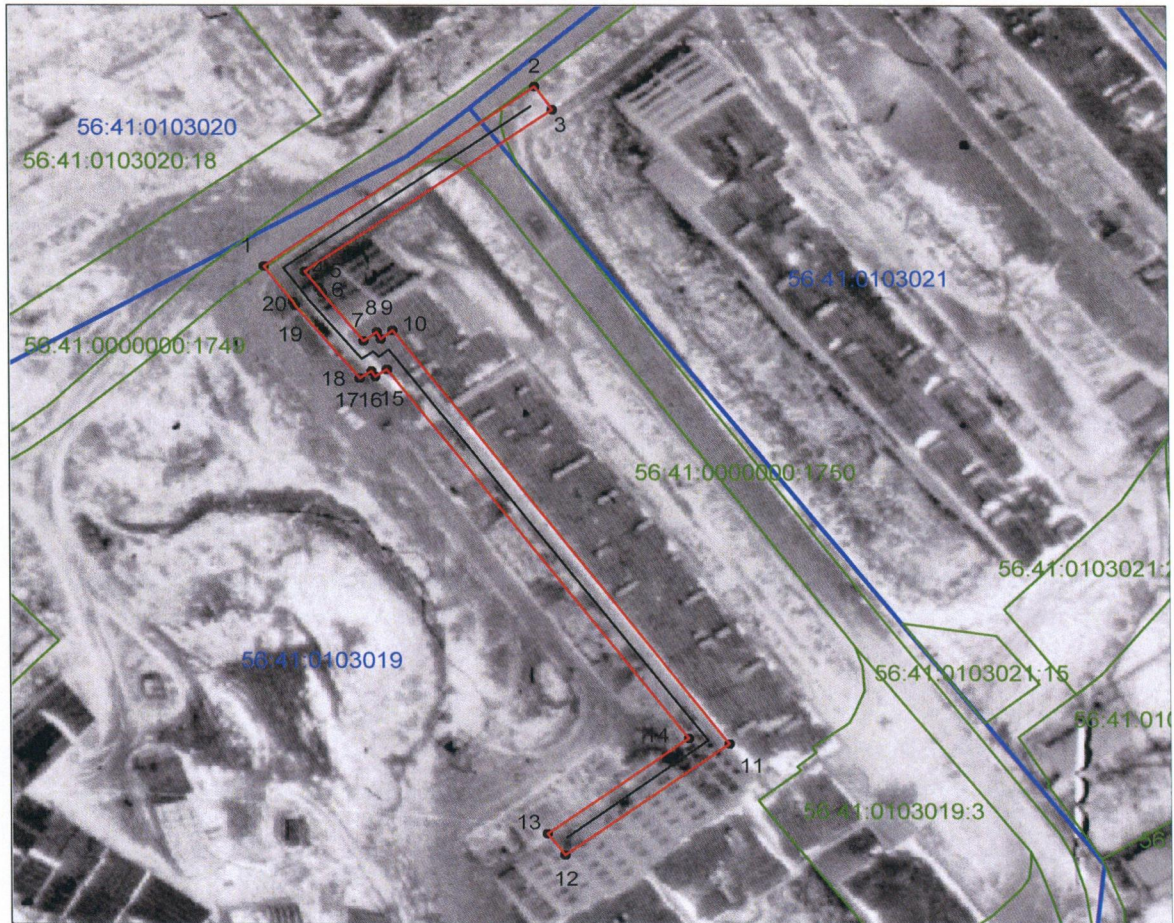
1	2	3	4	5
19	387934,23	3268298,16	метод спутниковых геодезических измерений (определений); 0,10	—
20	387934,98	3268297,79	метод спутниковых геодезических измерений (определений); 0,10	—
1	387940,29	3268293,78	метод спутниковых геодезических измерений (определений); 0,10	—

Сведения о частях границ охранной зоны

Обозначение части границ		Описание прохождения части границ
от точки	до точки	
1	2	3
1	2	—
2	3	—
3	4	—
4	5	—
5	6	—
6	7	—
7	8	—
8	9	—
9	10	—
10	11	—
11	12	—
12	13	—
13	14	—
14	15	—
15	16	—
16	17	—
17	18	—
18	19	—
19	20	—
20	1	—





План границ охранной зоны

Основной лист



Масштаб 1:1000
МСК-56

Используемые условные знаки и обозначения:

- | | |
|---|---|
|  | – граница образуемой охранной зоны; |
|  | – ось газопровода; |
|  | – граница учтенного земельного участка (объекта капитального строительства); |
|  | – характерная точка границы образуемой охранной зоны; |
| 56:41:0103065 | – номер кадастрового квартала; |
| 56:41:0103065:1 | – номер учтенного земельного участка (объекта капитального строительства) в кадастровом квартале; |
| 1 | – номер характерной точки границы образуемой охранной зоны. |

Приложение № 3
к постановлению
Правительства области
от 14.02.2020 № 61-пп

Текстовое и графическое описание местоположения границ охранной зоны газораспределительной сети объекта газоснабжения газоснабжение жилых домов №1 и 2 по ул.Пушкина в г.Медногорске (фактические почтовые адреса). (№ 9 и 10 строительные номера)*)

Сведения об охранной зоне

№ п/п	Характеристика охранной зоны	Описание характеристики
1	2	3
1.	Местоположение охранной зоны	Российская Федерация, Оренбургская область, город Медногорск; охранная зона объекта газоснабжения газоснабжение жилых домов №1 и 2 по ул.Пушкина в г.Медногорске (фактические почтовые адреса). (№ 9 и 10 строительные номера)
2.	Площадь ± величина погрешности определения площади ($P \pm \Delta P$)	686 кв. метров ± 9 кв. метров
3.	Иные характеристики охранной зоны	на земельные участки, входящие в охранные зоны газораспределительных сетей, в целях предупреждения их повреждения или нарушения условий их нормальной эксплуатации налагаются ограничения (обременения) в соответствии с Правилами охраны газораспределительных сетей утвержденными постановлением Правительства Российской Федерации от 20 ноября 2000 года № 878, запрещается: а) строить объекты жилищно-гражданского и производственного назначения; б) сносить и реконструировать мосты, коллекторы, автомобильные и железные дороги с расположенными на них газораспределительными сетями без предварительного выноса этих газопроводов по согласованию с эксплуатационными организациями;

1	2	3
		<p>в) разрушать берегоукрепительные сооружения, водопропускные устройства, земляные и иные сооружения, предохраняющие газораспределительные сети от разрушений;</p> <p>г) перемещать, повреждать, засыпать и уничтожать опознавательные знаки, контрольно-измерительные пункты и другие устройства газораспределительных сетей;</p> <p>д) устраивать свалки и склады, разливать растворы кислот, солей, щелочей и других химически активных веществ;</p> <p>е) огораживать и перегораживать охранные зоны, препятствовать доступу персонала эксплуатационных организаций к газораспределительным сетям, проведению обслуживания и устранению повреждений газораспределительных сетей;</p> <p>ж) разводить огонь и размещать источники огня;</p> <p>з) рыть погреба, копать и обрабатывать почву сельскохозяйственными и мелиоративными орудиями и механизмами на глубину более 0,3 метра;</p> <p>и) открывать калитки и двери газорегуляторных пунктов, станций катодной и дренажной защиты, люки подземных колодцев, включать или отключать электроснабжение средств связи, освещения и систем телемеханики;</p> <p>к) набрасывать, приставлять и привязывать к опорам и надземным газопроводам, ограждениям и зданиям газораспределительных сетей посторонние предметы, лестницы, влезать на них;</p> <p>л) самовольно подключаться к газораспределительным сетям</p>

*) Наименование объекта газоснабжения указано в соответствии со сведениями, содержащимися в государственном реестре опасных производственных объектов.

Сведения о местоположении границ охранной зоны

Система координат: МСК – субъект 56				
Сведения о характерных точках границ охранной зоны				
обозначение характерных точек границы	координаты (метров)		метод определения координат и средняя квадратическая погрешность положения характерной точки (Mt) (метров)	описание закрепления точки
	X	Y		
1	2	3	4	5
1	387691,91	3268464,93	метод спутниковых геодезических измерений (определений); 0,10	–
2	387690,46	3268467,10	метод спутниковых геодезических измерений (определений); 0,10	–
3	387700,74	3268473,35	метод спутниковых геодезических измерений (определений); 0,10	–
4	387702,19	3268471,00	метод спутниковых геодезических измерений (определений); 0,10	–
5	387705,57	3268473,19	метод спутниковых геодезических измерений (определений); 0,10	–
6	387704,14	3268475,45	метод спутниковых геодезических измерений (определений); 0,10	–
7	387713,84	3268481,52	метод спутниковых геодезических измерений (определений); 0,10	–
8	387715,10	3268479,06	метод спутниковых геодезических измерений (определений); 0,10	–

1	2	3	4	5
9	387718,65	3268480,92	метод спутниковых геодезических измерений (определений); 0,10	—
10	387717,31	3268483,51	метод спутниковых геодезических измерений (определений); 0,10	—
11	387719,97	3268484,87	метод спутниковых геодезических измерений (определений); 0,10	—
12	387718,11	3268488,43	метод спутниковых геодезических измерений (определений); 0,10	—
13	387713,55	3268486,06	метод спутниковых геодезических измерений (определений); 0,10	—
14	387700,32	3268477,78	метод спутниковых геодезических измерений (определений); 0,10	—
15	387667,32	3268457,69	метод спутниковых геодезических измерений (определений); 0,10	—
16	387656,17	3268473,50	метод спутниковых геодезических измерений (определений); 0,10	—
17	387658,13	3268474,89	метод спутниковых геодезических измерений (определений); 0,10	—
18	387703,91	3268502,66	метод спутниковых геодезических измерений (определений); 0,10	—

1	2	3	4	5
19	387708,37	3268505,00	метод спутниковых геодезических измерений (определений); 0,10	—
20	387706,52	3268508,52	метод спутниковых геодезических измерений (определений); 0,10	—
21	387703,90	3268507,19	метод спутниковых геодезических измерений (определений); 0,10	—
22	387702,73	3268509,44	метод спутниковых геодезических измерений (определений); 0,10	—
23	387699,16	3268507,57	метод спутниковых геодезических измерений (определений); 0,10	—
24	387700,42	3268505,22	метод спутниковых геодезических измерений (определений); 0,10	—
25	387688,80	3268498,05	метод спутниковых геодезических измерений (определений); 0,10	—
26	387687,31	3268500,33	метод спутниковых геодезических измерений (определений); 0,10	—
27	387683,93	3268498,20	метод спутниковых геодезических измерений (определений); 0,10	—
28	387685,38	3268495,97	метод спутниковых геодезических измерений (определений); 0,10	—

1	2	3	4	5
29	387672,51	3268488,22	метод спутниковых геодезических измерений (определений); 0,10	—
30	387671,02	3268490,56	метод спутниковых геодезических измерений (определений); 0,10	—
31	387667,64	3268488,32	метод спутниковых геодезических измерений (определений); 0,10	—
32	387669,08	3268486,15	метод спутниковых геодезических измерений (определений); 0,10	—
33	387657,71	3268479,30	метод спутниковых геодезических измерений (определений); 0,10	—
34	387654,73	3268484,12	метод спутниковых геодезических измерений (определений); 0,10	—
35	387651,34	3268482,06	метод спутниковых геодезических измерений (определений); 0,10	—
36	387654,35	3268477,12	метод спутниковых геодезических измерений (определений); 0,10	—
37	387650,60	3268474,47	метод спутниковых геодезических измерений (определений); 0,10	—
38	387666,19	3268452,30	метод спутниковых геодезических измерений (определений); 0,10	—

1	2	3	4	5
39	387671,44	3268455,52	метод спутниковых геодезических измерений (определений); 0,10	—
40	387672,82	3268453,24	метод спутниковых геодезических измерений (определений); 0,10	—
41	387676,22	3268455,33	метод спутниковых геодезических измерений (определений); 0,10	—
42	387674,86	3268457,61	метод спутниковых геодезических измерений (определений); 0,10	—
43	387687,04	3268465,02	метод спутниковых геодезических измерений (определений); 0,10	—
44	387688,61	3268462,71	метод спутниковых геодезических измерений (определений); 0,10	—
1	387691,91	3268464,93	метод спутниковых геодезических измерений (определений); 0,10	—

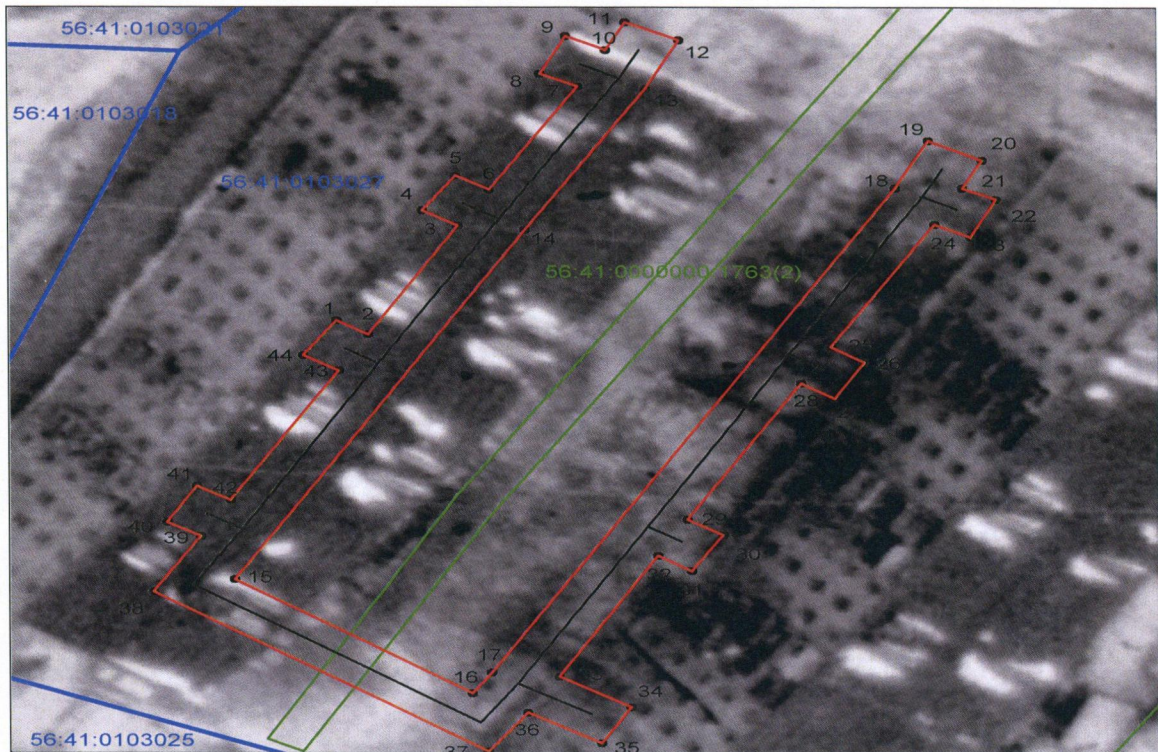
Сведения о частях границ охранной зоны

Обозначение части границ		Описание прохождения части границ
от точки	до точки	
1	2	3
1	2	—
2	3	—
3	4	—
4	5	—
5	6	—
6	7	—
7	8	—
8	9	—
9	10	—

1	2	3
10	11	—
11	12	—
12	13	—
13	14	—
14	15	—
15	16	—
16	17	—
17	18	—
18	19	—
19	20	—
20	21	—
21	22	—
22	23	—
23	24	—
24	25	—
25	26	—
26	27	—
27	28	—
28	29	—
29	30	—
30	31	—
31	32	—
32	33	—
33	34	—
34	35	—
35	36	—
36	37	—
37	38	—
38	39	—
39	40	—
40	41	—
41	42	—
42	43	—
43	44	—
44	1	—





План границ охранной зоны

Основной лист



Масштаб 1:500
МСК-56

Используемые условные знаки и обозначения:

- | | |
|---|---|
|  | – граница образуемой охранной зоны; |
|  | – ось газопровода; |
|  | – граница учтенного земельного участка (объекта капитального строительства); |
|  | – характерная точка границы образуемой охранной зоны; |
| 56:41:0103065 | – номер кадастрового квартала; |
| 56:41:0103065:1 | – номер учтенного земельного участка (объекта капитального строительства) в кадастровом квартале; |
| 1 | – номер характерной точки границы образуемой охранной зоны. |

Приложение № 4
к постановлению
Правительства области
от 14.02.2020 № 61-пп

Текстовое и графическое описание местоположения границ
охранной зоны газораспределительной сети объекта газоснабжения
газоснабжение ул.2я Школьная^{*)}

Сведения об охранной зоне

№ п/п	Характеристика охранной зоны	Описание характеристики
1	2	3
1.	Местоположение охранной зоны	Российская Федерация, Оренбургская область, город Медногорск; охранная зона объекта газоснабжения газоснабжение ул.2я Школьная
2.	Площадь ± величина погрешности определения площади ($P \pm \Delta P$)	674 кв. метра ± 9 кв. метров
3.	Иные характеристики охранной зоны	на земельные участки, входящие в охранные зоны газораспределительных сетей, в целях предупреждения их повреждения или нарушения условий их нормальной эксплуатации налагаются ограничения (обременения) в соответствии с Правилами охраны газораспределительных сетей утвержденными постановлением Правительства Российской Федерации от 20 ноября 2000 года № 878, запрещается: а) строить объекты жилищно-гражданского и производственного назначения; б) сносить и реконструировать мосты, коллекторы, автомобильные и железные дороги с расположенными на них газораспределительными сетями без предварительного выноса этих газопроводов по согласованию с эксплуатационными организациями; в) разрушать берегоукрепительные сооружения, водопропускные устройства, земляные и иные сооружения,

1	2	3
		<p>предохраняющие газораспределительные сети от разрушений;</p> <p>г) перемещать, повреждать, засыпать и уничтожать опознавательные знаки, контрольно-измерительные пункты и другие устройства газораспределительных сетей;</p> <p>д) устраивать свалки и склады, разливать растворы кислот, солей, щелочей и других химически активных веществ;</p> <p>е) огораживать и перегораживать охранные зоны, препятствовать доступу персонала эксплуатационных организаций к газораспределительным сетям, проведению обслуживания и устранению повреждений газораспределительных сетей;</p> <p>ж) разводить огонь и размещать источники огня;</p> <p>з) рыть погреба, копать и обрабатывать почву сельскохозяйственными и мелиоративными орудиями и механизмами на глубину более 0,3 метра;</p> <p>и) открывать калитки и двери газорегуляторных пунктов, станций катодной и дренажной защиты, люки подземных колодцев, включать или отключать электроснабжение средств связи, освещения и систем телемеханики;</p> <p>к) набрасывать, приставлять и привязывать к опорам и надземным газопроводам, ограждениям и зданиям газораспределительных сетей посторонние предметы, лестницы, влезать на них;</p> <p>л) самовольно подключаться к газораспределительным сетям</p>

*) Наименование объекта газоснабжения указано в соответствии со сведениями, содержащимися в государственном реестре опасных производственных объектов.

Сведения о местоположении границ охранной зоны

Система координат: МСК – субъект 56				
Сведения о характерных точках границ охранной зоны				
обозначение характерных точек границы	координаты (метров)		метод определения координат и средняя квадратическая погрешность положения характерной точки (Mt) метров	описание закрепления точки
	X	Y		
1	2	3	4	5
1	388185,15	3268501,68	метод спутниковых геодезических измерений (определений); 0,10	–
2	388226,96	3268556,98	метод спутниковых геодезических измерений (определений); 0,10	–
3	388223,77	3268559,41	метод спутниковых геодезических измерений (определений); 0,10	–
4	388184,37	3268507,27	метод спутниковых геодезических измерений (определений); 0,10	–
5	388182,06	3268509,04	метод спутниковых геодезических измерений (определений); 0,10	–
6	388171,11	3268494,60	метод спутниковых геодезических измерений (определений); 0,10	–
7	388173,43	3268492,80	метод спутниковых геодезических измерений (определений); 0,10	–
8	388166,36	3268483,33	метод спутниковых геодезических измерений (определений); 0,10	–

1	2	3	4	5
9	388169,56	3268480,94	метод спутниковых геодезических измерений (определений); 0,10	–
10	388179,01	3268493,64	метод спутниковых геодезических измерений (определений); 0,10	–
11	388176,71	3268495,34	метод спутниковых геодезических измерений (определений); 0,10	–
12	388182,83	3268503,41	метод спутниковых геодезических измерений (определений); 0,10	–
1	388185,15	3268501,68	метод спутниковых геодезических измерений (определений); 0,10	–
13	388257,34	3268597,54	метод спутниковых геодезических измерений (определений); 0,10	–
14	388269,14	3268610,74	метод спутниковых геодезических измерений (определений); 0,10	–
15	388266,14	3268613,41	метод спутниковых геодезических измерений (определений); 0,10	–
16	388255,52	3268601,50	метод спутниковых геодезических измерений (определений); 0,10	–
17	388247,74	3268607,32	метод спутниковых геодезических измерений (определений); 0,10	–

1	2	3	4	5
18	388245,32	3268604,09	метод спутниковых геодезических измерений (определений); 0,10	—
19	388252,99	3268598,40	метод спутниковых геодезических измерений (определений); 0,10	—
20	388230,36	3268568,04	метод спутниковых геодезических измерений (определений); 0,10	—
21	388233,56	3268565,61	метод спутниковых геодезических измерений (определений); 0,10	—
13	388257,34	3268597,54	метод спутниковых геодезических измерений (определений); 0,10	—

Сведения о частях границ охранной зоны

Обозначение части границ		Описание прохождения части границ
от точки	до точки	
1	2	3
1	2	—
2	3	—
3	4	—
4	5	—
5	6	—
6	7	—
7	8	—
8	9	—
9	10	—
10	11	—
11	12	—
12	1	—
13	14	—
14	15	—
15	16	—
16	17	—

1	2	3
17	18	—
18	19	—
19	20	—
20	21	—
21	13	—

Приложение № 5
к постановлению
Правительства области
от 14.02.2020 № 61-пп

Текстовое и графическое описание местоположения границ охранной зоны газораспределительной сети объекта газоснабжения наружный газопровод н/д к дому №13 м-н III^{*)}

Сведения об охранной зоне

№ п/п	Характеристика охранной зоны	Описание характеристики
1	2	3
1.	Местоположение охранной зоны	Российская Федерация, Оренбургская область, город Медногорск; охранная зона объекта газоснабжения наружный газопровод н/д к дому №13 м-н III
2.	Площадь ± величина погрешности определения площади ($P \pm \Delta P$)	832 кв. метра ± 10 кв. метров
3.	Иные характеристики охранной зоны	на земельные участки, входящие в охранные зоны газораспределительных сетей, в целях предупреждения их повреждения или нарушения условий их нормальной эксплуатации налагаются ограничения (обременения) в соответствии с Правилами охраны газораспределительных сетей утвержденными постановлением Правительства Российской Федерации от 20 ноября 2000 года № 878, запрещается: а) строить объекты жилищно-гражданского и производственного назначения; б) сносить и реконструировать мосты, коллекторы, автомобильные и железные дороги с расположенными на них газораспределительными сетями без предварительного выноса этих газопроводов по согласованию с эксплуатационными организациями; в) разрушать берегоукрепительные сооружения, водопропускные устройства, земляные и иные сооружения,

1	2	3
		<p>предохраняющие газораспределительные сети от разрушений;</p> <p>г) перемещать, повреждать, засыпать и уничтожать опознавательные знаки, контрольно-измерительные пункты и другие устройства газораспределительных сетей;</p> <p>д) устраивать свалки и склады, разливать растворы кислот, солей, щелочей и других химически активных веществ;</p> <p>е) огораживать и перегораживать охранные зоны, препятствовать доступу персонала эксплуатационных организаций к газораспределительным сетям, проведению обслуживания и устранению повреждений газораспределительных сетей;</p> <p>ж) разводить огонь и размещать источники огня;</p> <p>з) рыть погреба, копать и обрабатывать почву сельскохозяйственными и мелиоративными орудиями и механизмами на глубину более 0,3 метра;</p> <p>и) открывать калитки и двери газорегуляторных пунктов, станций катодной и дренажной защиты, люки подземных колодцев, включать или отключать электроснабжение средств связи, освещения и систем телемеханики;</p> <p>к) набрасывать, приставлять и привязывать к опорам и надземным газопроводам, ограждениям и зданиям газораспределительных сетей посторонние предметы, лестницы, влезать на них;</p> <p>л) самовольно подключаться к газораспределительным сетям</p>

*) Наименование объекта газоснабжения указано в соответствии со сведениями, содержащимися в государственном реестре опасных производственных объектов.

Сведения о местоположении границ охранной зоны

Система координат: МСК – субъект 56				
Сведения о характерных точках границ охранной зоны				
обозначение характерных точек границы	координаты (метров)		метод определения координат и средняя квадратическая погрешность положения характерной точки (Mt) (метров)	описание закрепления точки
	X	Y		
1	2	3	4	5
1	387680,49	3269389,67	метод спутниковых геодезических измерений (определений); 0,10	–
2	387729,05	3269415,58	метод спутниковых геодезических измерений (определений); 0,10	–
3	387760,62	3269429,20	метод спутниковых геодезических измерений (определений); 0,10	–
4	387759,04	3269432,87	метод спутниковых геодезических измерений (определений); 0,10	–
5	387727,24	3269419,15	метод спутниковых геодезических измерений (определений); 0,10	–
6	387678,99	3269393,40	метод спутниковых геодезических измерений (определений); 0,10	–
7	387662,26	3269392,14	метод спутниковых геодезических измерений (определений); 0,10	–
8	387633,57	3269374,09	метод спутниковых геодезических измерений (определений); 0,10	–

1	2	3	4	5
9	387631,48	3269377,50	метод спутниковых геодезических измерений (определений); 0,10	—
10	387576,44	3269343,20	метод спутниковых геодезических измерений (определений); 0,10	—
11	387578,54	3269339,75	метод спутниковых геодезических измерений (определений); 0,10	—
12	387630,18	3269371,97	метод спутниковых геодезических измерений (определений); 0,10	—
13	387632,29	3269368,56	метод спутниковых геодезических измерений (определений); 0,10	—
14	387663,89	3269388,44	метод спутниковых геодезических измерений (определений); 0,10	—
1	387680,49	3269389,67	метод спутниковых геодезических измерений (определений); 0,10	—

Сведения о частях границ охранной зоны

Обозначение части границ		Описание прохождения части границ
от точки	до точки	
1	2	3
1	2	—
2	3	—
3	4	—
4	5	—
5	6	—
6	7	—
7	8	—
8	9	—
9	10	—

1	2	3
10	11	—
11	12	—
12	13	—
13	14	—
14	1	—





План границ охранной зоны

Основной лист



Масштаб 1:1500
МСК-56

Используемые условные знаки и обозначения:

- | | |
|---|---|
|  | – граница образуемой охранной зоны; |
|  | – ось газопровода; |
|  | – граница учтенного земельного участка (объекта капитального строительства); |
|  | – характерная точка границы образуемой охранной зоны; |
| 56:41:0103065 | – номер кадастрового квартала; |
| 56:41:0103065:1 | – номер учтенного земельного участка (объекта капитального строительства) в кадастровом квартале; |
| 1 | – номер характерной точки границы образуемой охранной зоны. |

Приложение № 6
к постановлению
Правительства области
от 14.02.2020 № 61-пп

Текстовое и графическое описание местоположения границ
охранной зоны газораспределительной сети объекта газоснабжения
газоснабжение по ул.Кировакотеджи МСК^{*)}

Сведения об охранной зоне

№ п/п	Характеристика охранной зоны	Описание характеристики
1	2	3
1.	Местоположение охранной зоны	Российская Федерация, Оренбургская область, город Медногорск; охранная зона объекта газоснабжения газоснабжение по ул.Кировакотеджи МСК
2.	Площадь ± величина погрешности определения площади ($P \pm \Delta P$)	842 кв. метра ± 10 кв. метров
3.	Иные характеристики охранной зоны	на земельные участки, входящие в охранные зоны газораспределительных сетей, в целях предупреждения их повреждения или нарушения условий их нормальной эксплуатации налагаются ограничения (обременения) в соответствии с Правилами охраны газораспределительных сетей утвержденными постановлением Правительства Российской Федерации от 20 ноября 2000 года № 878, запрещается: а) строить объекты жилищно-гражданского и производственного назначения; б) сносить и реконструировать мосты, коллекторы, автомобильные и железные дороги с расположенными на них газораспределительными сетями без предварительного выноса этих газопроводов по согласованию с эксплуатационными организациями; в) разрушать берегоукрепительные сооружения, водопропускные устройства, земляные и иные сооружения,

1	2	3
		<p>предохраняющие газораспределительные сети от разрушений;</p> <p>г) перемещать, повреждать, засыпать и уничтожать опознавательные знаки, контрольно-измерительные пункты и другие устройства газораспределительных сетей;</p> <p>д) устраивать свалки и склады, разливать растворы кислот, солей, щелочей и других химически активных веществ;</p> <p>е) огораживать и перегораживать охранные зоны, препятствовать доступу персонала эксплуатационных организаций к газораспределительным сетям, проведению обслуживания и устранению повреждений газораспределительных сетей;</p> <p>ж) разводить огонь и размещать источники огня;</p> <p>з) рыть погребов, копать и обрабатывать почву сельскохозяйственными и мелиоративными орудиями и механизмами на глубину более 0,3 метра;</p> <p>и) открывать калитки и двери газорегуляторных пунктов, станций катодной и дренажной защиты, люки подземных колодцев, включать или отключать электроснабжение средств связи, освещения и систем телемеханики;</p> <p>к) набрасывать, приставлять и привязывать к опорам и надземным газопроводам, ограждениям и зданиям газораспределительных сетей посторонние предметы, лестницы, влезать на них;</p> <p>л) самовольно подключаться к газораспределительным сетям</p>

*) Наименование объекта газоснабжения указано в соответствии со сведениями из государственного реестра опасных производственных объектов.

Сведения о местоположении границ охранной зоны

Система координат: МСК – субъект 56				
Сведения о характерных точках границ охранной зоны				
обозначение характерных точек границы	координаты (метров)		метод определения координат и средняя квадратическая погрешность положения характерной точки (Mt) метров	описание закрепления точки
	X	Y		
1	2	3	4	5
1	388852,20	3268210,05	метод спутниковых геодезических измерений (определений); 0,10	–
2	388854,62	3268213,24	метод спутниковых геодезических измерений (определений); 0,10	–
3	388801,32	3268253,28	метод спутниковых геодезических измерений (определений); 0,10	–
4	388747,73	3268293,79	метод спутниковых геодезических измерений (определений); 0,10	–
5	388696,91	3268332,55	метод спутниковых геодезических измерений (определений); 0,10	–
6	388686,46	3268320,66	метод спутниковых геодезических измерений (определений); 0,10	–
7	388689,47	3268318,04	метод спутниковых геодезических измерений (определений); 0,10	–
8	388697,44	3268327,10	метод спутниковых геодезических измерений (определений); 0,10	–

1	2	3	4	5
9	388745,32	3268290,60	метод спутниковых геодезических измерений (определений); 0,10	—
10	388798,62	3268250,26	метод спутниковых геодезических измерений (определений); 0,10	—
1	388852,20	3268210,05	метод спутниковых геодезических измерений (определений); 0,10	—

Сведения о частях границ охранной зоны

Обозначение части границ		Описание прохождения части границ
от точки	до точки	
1	2	3
1	2	—
2	3	—
3	4	—
4	5	—
5	6	—
6	7	—
7	8	—
8	9	—
9	10	—
10	1	—





План границ охранной зоны

Основной лист



Масштаб 1:1500
МСК

Используемые условные знаки и обозначения:

- | | |
|---|---|
|  | – граница образуемой охранной зоны; |
|  | – ось газопровода; |
|  | – граница учтенного земельного участка (объекта капитального строительства); |
|  | – характерная точка границы образуемой охранной зоны; |
| 56:41:0103065 | – номер кадастрового квартала; |
| 56:41:0103065:1 | – номер учтенного земельного участка (объекта капитального строительства) в кадастровом квартале; |
| 1 | – номер характерной точки границы образуемой охранной зоны. |

Приложение № 7
к постановлению
Правительства области
от 14.02.2020 № 61-нн

Текстовое и графическое описание местоположения границ
охранной зоны газораспределительной сети объекта газоснабжения
газоснабжение ул.Свердлова^{*)}

Сведения об охранной зоне

№ п/п	Характеристика охранной зоны	Описание характеристики
1	2	3
1.	Местоположение охранной зоны	Российская Федерация, Оренбургская область, город Медногорск; охранная зона объекта газоснабжения газоснабжение ул.Свердлова
2.	Площадь ± величина погрешности определения площади ($P \pm \Delta P$)	1851 кв. метр ± 15 кв. метров
3.	Иные характеристики охранной зоны	на земельные участки, входящие в охранные зоны газораспределительных сетей, в целях предупреждения их повреждения или нарушения условий их нормальной эксплуатации налагаются ограничения (обременения) в соответствии с Правилами охраны газораспределительных сетей утвержденными постановлением Правительства Российской Федерации от 20 ноября 2000 года № 878, запрещается: а) строить объекты жилищно-гражданского и производственного назначения; б) сносить и реконструировать мосты, коллекторы, автомобильные и железные дороги с расположенными на них газораспределительными сетями без предварительного выноса этих газопроводов по согласованию с эксплуатационными организациями; в) разрушать берегоукрепительные сооружения, водопропускные устройства, земляные и иные сооружения,

1	2	3
		<p>предохраняющие газораспределительные сети от разрушений;</p> <p>г) перемещать, повреждать, засыпать и уничтожать опознавательные знаки, контрольно-измерительные пункты и другие устройства газораспределительных сетей;</p> <p>д) устраивать свалки и склады, разливать растворы кислот, солей, щелочей и других химически активных веществ;</p> <p>е) огораживать и перегораживать охранные зоны, препятствовать доступу персонала эксплуатационных организаций к газораспределительным сетям, проведению обслуживания и устранению повреждений газораспределительных сетей;</p> <p>ж) разводить огонь и размещать источники огня;</p> <p>з) рыть погреба, копать и обрабатывать почву сельскохозяйственными и мелиоративными орудиями и механизмами на глубину более 0,3 метра;</p> <p>и) открывать калитки и двери газорегуляторных пунктов, станций катодной и дренажной защиты, люки подземных колодцев, включать или отключать электроснабжение средств связи, освещения и систем телемеханики;</p> <p>к) набрасывать, приставлять и привязывать к опорам и надземным газопроводам, ограждениям и зданиям газораспределительных сетей посторонние предметы, лестницы, влезать на них;</p> <p>л) самовольно подключаться к газораспределительным сетям</p>

*) Наименование объекта газоснабжения указано в соответствии со сведениями, содержащимися в государственном реестре опасных производственных объектов.

Сведения о местоположении границ охранной зоны

Система координат: МСК – субъект 56				
Сведения о характерных точках границ охранной зоны				
обозначение характерных точек границы	координаты (метров)		метод определения координат и средняя квадратическая погрешность положения характерной точки (Mt) метров	описание закрепления точки
	X	Y		
1	2	3	4	5
1	387370,72	3268393,73	метод спутниковых геодезических измерений (определений); 0,10	–
2	387359,38	3268412,25	метод спутниковых геодезических измерений (определений); 0,10	–
3	387363,81	3268415,11	метод спутниковых геодезических измерений (определений); 0,10	–
4	387455,64	3268471,42	метод спутниковых геодезических измерений (определений); 0,10	–
5	387484,85	3268488,79	метод спутниковых геодезических измерений (определений); 0,10	–
6	387482,81	3268492,23	метод спутниковых геодезических измерений (определений); 0,10	–
7	387453,56	3268474,84	метод спутниковых геодезических измерений (определений); 0,10	–
8	387361,66	3268418,48	метод спутниковых геодезических измерений (определений); 0,10	–

1	2	3	4	5
9	387355,63	3268414,61	метод спутниковых геодезических измерений (определений); 0,10	—
10	387344,80	3268408,42	метод спутниковых геодезических измерений (определений); 0,10	—
11	387344,05	3268409,88	метод спутниковых геодезических измерений (определений); 0,10	—
12	387320,26	3268396,29	метод спутниковых геодезических измерений (определений); 0,10	—
13	387311,33	3268391,59	метод спутниковых геодезических измерений (определений); 0,10	—
14	387313,21	3268388,06	метод спутниковых геодезических измерений (определений); 0,10	—
15	387322,22	3268392,80	метод спутниковых геодезических измерений (определений); 0,10	—
16	387342,45	3268404,36	метод спутниковых геодезических измерений (определений); 0,10	—
17	387343,24	3268402,91	метод спутниковых геодезических измерений (определений); 0,10	—
18	387355,95	3268410,18	метод спутниковых геодезических измерений (определений); 0,10	—

1	2	3	4	5
19	387367,33	3268391,61	метод спутниковых геодезических измерений (определений); 0,10	—
1	387370,72	3268393,73	метод спутниковых геодезических измерений (определений); 0,10	—
20	387451,77	3268407,65	метод спутниковых геодезических измерений (определений); 0,10	—
21	387449,44	3268410,89	метод спутниковых геодезических измерений (определений); 0,10	—
22	387347,83	3268337,80	метод спутниковых геодезических измерений (определений); 0,10	—
23	387337,83	3268331,59	метод спутниковых геодезических измерений (определений); 0,10	—
24	387339,95	3268328,19	метод спутниковых геодезических измерений (определений); 0,10	—
25	387350,06	3268334,47	метод спутниковых геодезических измерений (определений); 0,10	—
20	387451,77	3268407,65	метод спутниковых геодезических измерений (определений); 0,10	—
26	387525,67	3268454,30	метод спутниковых геодезических измерений (определений); 0,10	—

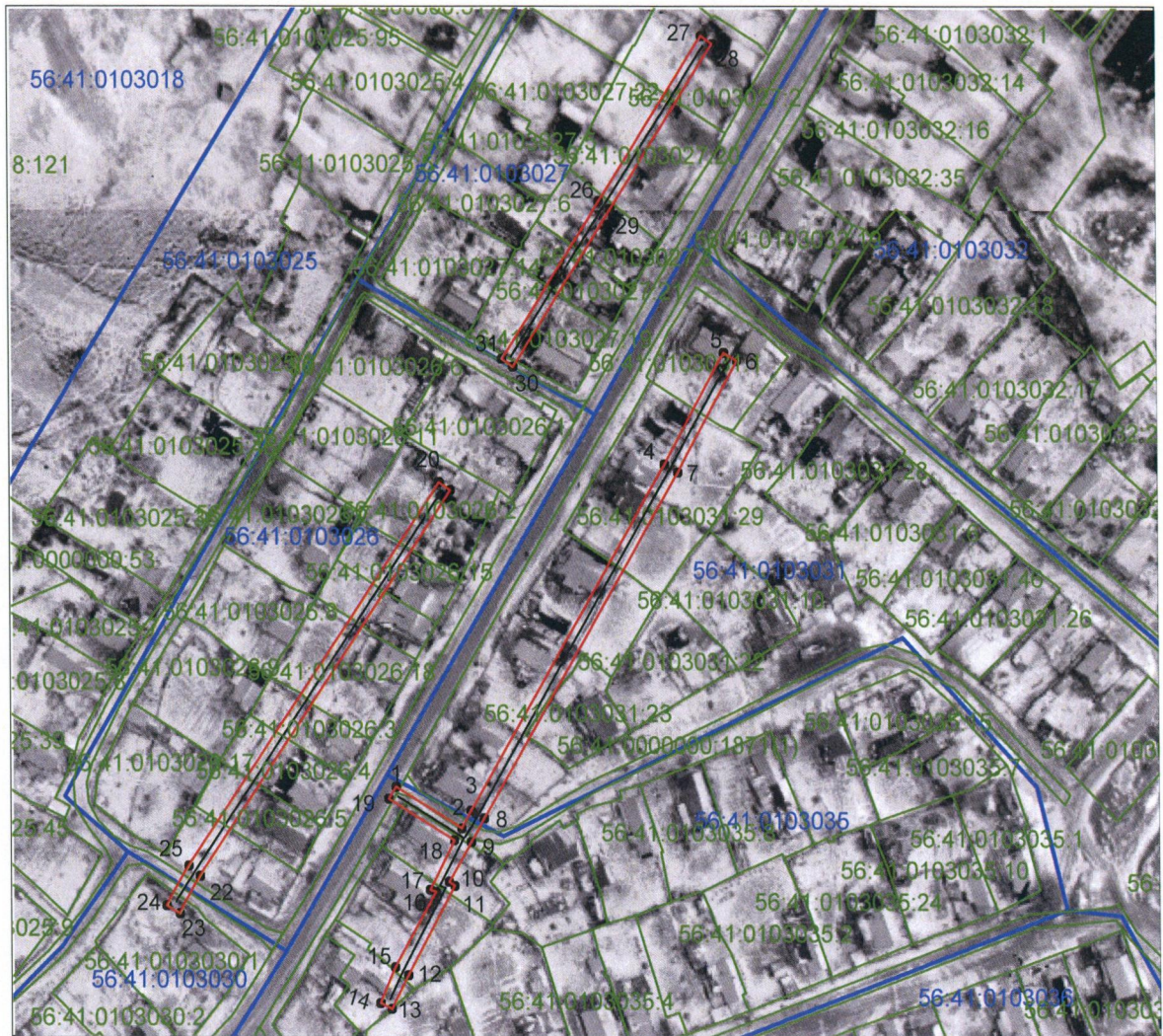
1	2	3	4	5
27	387569,58	3268483,84	метод спутниковых геодезических измерений (определений); 0,10	—
28	387567,30	3268487,15	метод спутниковых геодезических измерений (определений); 0,10	—
29	387523,42	3268457,61	метод спутниковых геодезических измерений (определений); 0,10	—
30	387481,82	3268429,21	метод спутниковых геодезических измерений (определений); 0,10	—
31	387484,08	3268425,90	метод спутниковых геодезических измерений (определений); 0,10	—
26	387525,67	3268454,30	метод спутниковых геодезических измерений (определений); 0,10	—

Сведения о частях границ охранной зоны

Обозначение части границ		Описание прохождения части границ
от точки	до точки	
1	2	3
1	2	—
2	3	—
3	4	—
4	5	—
5	6	—
6	7	—
7	8	—
8	9	—
9	10	—
10	11	—
11	12	—
12	13	—
13	14	—





1	2	3
14	15	—
15	16	—
16	17	—
17	18	—
18	19	—
19	1	—
20	21	—
21	22	—
22	23	—
23	24	—
24	25	—
25	20	—
26	27	—
27	28	—
28	29	—
29	30	—
30	31	—
31	26	—

План границ охранной зоны
Основной лист



Масштаб 1:2000
МСК-56

Используемые условные знаки и обозначения:

- | | |
|---|---|
|  | – граница образуемой охранной зоны; |
|  | – ось газопровода; |
|  | – граница учтенного земельного участка (объекта капитального строительства); |
|  | – характерная точка границы образуемой охранной зоны; |
| 56:41:0103065 | – номер кадастрового квартала; |
| 56:41:0103065:1 | – номер учтенного земельного участка (объекта капитального строительства) в кадастровом квартале; |
| 1 | – номер характерной точки границы образуемой охранной зоны. |

Приложение № 8
к постановлению
Правительства области
от 14.02.2020 № 61-нн

Текстовое и графическое описание местоположения границ
охранной зоны газораспределительной сети объекта газоснабжения
газоснабжение ж.д. №4 по ул.Майская*)

Сведения об охранной зоне

№ п/п	Характеристика охранной зоны	Описание характеристики
1	2	3
1.	Местоположение охранной зоны	Российская Федерация, Оренбургская область, город Медногорск; охранная зона объекта газоснабжения газоснабжение ж.д. №4 по ул.Майская
2.	Площадь ± величина погрешности определения площади ($P \pm \Delta P$)	234 кв. метра ± 5 кв. метров
3.	Иные характеристики охранной зоны	на земельные участки, входящие в охранные зоны газораспределительных сетей, в целях предупреждения их повреждения или нарушения условий их нормальной эксплуатации налагаются ограничения (обременения) в соответствии с Правилами охраны газораспределительных сетей утвержденными постановлением Правительства Российской Федерации от 20 ноября 2000 года № 878, запрещается: а) строить объекты жилищно-гражданского и производственного назначения; б) сносить и реконструировать мосты, коллекторы, автомобильные и железные дороги с расположенными на них газораспределительными сетями без предварительного выноса этих газопроводов по согласованию с эксплуатационными организациями; в) разрушать берегоукрепительные сооружения, водопропускные устройства, земляные и иные сооружения,

1	2	3
		<p>предохраняющие газораспределительные сети от разрушений;</p> <p>г) перемещать, повреждать, засыпать и уничтожать опознавательные знаки, контрольно-измерительные пункты и другие устройства газораспределительных сетей;</p> <p>д) устраивать свалки и склады, разливать растворы кислот, солей, щелочей и других химически активных веществ;</p> <p>е) огораживать и перегораживать охранные зоны, препятствовать доступу персонала эксплуатационных организаций к газораспределительным сетям, проведению обслуживания и устранению повреждений газораспределительных сетей;</p> <p>ж) разводить огонь и размещать источники огня;</p> <p>з) рыть погреба, копать и обрабатывать почву сельскохозяйственными и мелиоративными орудиями и механизмами на глубину более 0,3 метра;</p> <p>и) открывать калитки и двери газорегуляторных пунктов, станций катодной и дренажной защиты, люки подземных колодцев, включать или отключать электроснабжение средств связи, освещения и систем телемеханики;</p> <p>к) набрасывать, приставлять и привязывать к опорам и надземным газопроводам, ограждениям и зданиям газораспределительных сетей посторонние предметы, лестницы, влезать на них;</p> <p>л) самовольно подключаться к газораспределительным сетям</p>

*) Наименование объекта газоснабжения указано в соответствии со сведениями, содержащимися в государственном реестре опасных производственных объектов.

Сведения о местоположении границ охранной зоны

Система координат: МСК – субъект 56				
Сведения о характерных точках границ охранной зоны				
обозначение характерных точек границы	координаты (метров)		метод определения координат и средняя квадратическая погрешность положения характерной точки (Mt) метров	описание закрепления точки
	X	Y		
1	2	3	4	5
1	387140,41	3269031,51	метод спутниковых геодезических измерений (определений); 0,10	–
2	387138,25	3269034,89	метод спутниковых геодезических измерений (определений); 0,10	–
3	387088,83	3269003,37	метод спутниковых геодезических измерений (определений); 0,10	–
4	387091,02	3269000,04	метод спутниковых геодезических измерений (определений); 0,10	–
1	387140,41	3269031,51	метод спутниковых геодезических измерений (определений); 0,10	–

Сведения о частях границ охранной зоны





Обозначение части границ		Описание прохождения части границ
от точки	до точки	
1	2	3
1	2	–
2	3	–
3	4	–
4	1	–

План границ охранной зоны
Основной лист



Масштаб 1:500
МСК-56

Используемые условные знаки и обозначения:

- | | |
|---|---|
|  | – граница образуемой охранной зоны; |
|  | – ось газопровода; |
|  | – граница учтенного земельного участка (объекта капитального строительства); |
|  | – характерная точка границы образуемой охранной зоны; |
| 56:41:0103065 | – номер кадастрового квартала; |
| 56:41:0103065:1 | – номер учтенного земельного участка (объекта капитального строительства) в кадастровом квартале; |
| 1 | – номер характерной точки границы образуемой охранной зоны. |

Приложение № 9
к постановлению
Правительства области
от 14.02.2020 № 61-пр

Текстовое и графическое описание местоположения границ охранной зоны газораспределительной сети объекта газоснабжения газоснабжение ж.д. №27 по ул.Тульская*)

Сведения об охранной зоне

№ п/п	Характеристика охранной зоны	Описание характеристики
1	2	3
1.	Местоположение охранной зоны	Российская Федерация, Оренбургская область, город Медногорск; охранная зона объекта газоснабжения газоснабжение ж.д. №27 по ул.Тульская
2.	Площадь ± величина погрешности определения площади ($P \pm \Delta P$)	1013 кв. метров ± 11 кв. метров
3.	Иные характеристики охранной зоны	на земельные участки, входящие в охранные зоны газораспределительных сетей, в целях предупреждения их повреждения или нарушения условий их нормальной эксплуатации налагаются ограничения (обременения) в соответствии с Правилами охраны газораспределительных сетей утвержденными постановлением Правительства Российской Федерации от 20 ноября 2000 года № 878, запрещается: а) строить объекты жилищно-гражданского и производственного назначения; б) сносить и реконструировать мосты, коллекторы, автомобильные и железные дороги с расположенными на них газораспределительными сетями без предварительного выноса этих газопроводов по согласованию с эксплуатационными организациями; в) разрушать берегоукрепительные сооружения, водопропускные устройства, земляные и иные сооружения,

1	2	3
		<p>предохраняющие газораспределительные сети от разрушений;</p> <p>г) перемещать, повреждать, засыпать и уничтожать опознавательные знаки, контрольно-измерительные пункты и другие устройства газораспределительных сетей;</p> <p>д) устраивать свалки и склады, разливать растворы кислот, солей, щелочей и других химически активных веществ;</p> <p>е) огораживать и перегораживать охранные зоны, препятствовать доступу персонала эксплуатационных организаций к газораспределительным сетям, проведению обслуживания и устранению повреждений газораспределительных сетей;</p> <p>ж) разводить огонь и размещать источники огня;</p> <p>з) рыть погреба, копать и обрабатывать почву сельскохозяйственными и мелиоративными орудиями и механизмами на глубину более 0,3 метра;</p> <p>и) открывать калитки и двери газорегуляторных пунктов, станций катодной и дренажной защиты, люки подземных колодцев, включать или отключать электроснабжение средств связи, освещения и систем телемеханики;</p> <p>к) набрасывать, приставлять и привязывать к опорам и надземным газопроводам, ограждениям и зданиям газораспределительных сетей посторонние предметы, лестницы, влезать на них;</p> <p>л) самовольно подключаться к газораспределительным сетям</p>

*) Наименование объекта газоснабжения указано в соответствии со сведениями, содержащимися в государственном реестре опасных производственных объектов.

Сведения о местоположении границ охранной зоны

Система координат: МСК – субъект 56				
Сведения о характерных точках границ охранной зоны				
обозначение характерных точек границы	координаты (метров)		метод определения координат и средняя квадратическая погрешность положения характерной точки (Mt) (метров)	описание закрепления точки
	X	Y		
1	2	3	4	5
1	393553,28	3268505,93	метод спутниковых геодезических измерений (определений); 0,10	–
2	393531,57	3268551,84	метод спутниковых геодезических измерений (определений); 0,10	–
3	393530,81	3268557,67	метод спутниковых геодезических измерений (определений); 0,10	–
4	393539,31	3268606,97	метод спутниковых геодезических измерений (определений); 0,10	–
5	393542,24	3268606,48	метод спутниковых геодезических измерений (определений); 0,10	–
6	393546,53	3268608,85	метод спутниковых геодезических измерений (определений); 0,10	–
7	393544,69	3268612,39	метод спутниковых геодезических измерений (определений); 0,10	–
8	393541,48	3268610,67	метод спутниковых геодезических измерений (определений); 0,10	–

1	2	3	4	5
9	393527,06	3268613,06	метод спутниковых геодезических измерений (определений); 0,10	–
10	393526,70	3268611,08	метод спутниковых геодезических измерений (определений); 0,10	–
11	393520,09	3268612,58	метод спутниковых геодезических измерений (определений); 0,10	–
12	393510,45	3268560,68	метод спутниковых геодезических измерений (определений); 0,10	–
13	393509,48	3268558,30	метод спутниковых геодезических измерений (определений); 0,10	–
14	393511,19	3268541,47	метод спутниковых геодезических измерений (определений); 0,10	–
15	393512,81	3268539,27	метод спутниковых геодезических измерений (определений); 0,10	–
16	393534,01	3268496,66	метод спутниковых геодезических измерений (определений); 0,10	–
17	393537,62	3268498,43	метод спутниковых геодезических измерений (определений); 0,10	–
18	393515,53	3268542,77	метод спутниковых геодезических измерений (определений); 0,10	–

1	2	3	4	5
19	393515,02	3268543,33	метод спутниковых геодезических измерений (определений); 0,10	—
20	393513,72	3268556,18	метод спутниковых геодезических измерений (определений); 0,10	—
21	393514,03	3268558,05	метод спутниковых геодезических измерений (определений); 0,10	—
22	393523,28	3268607,76	метод спутниковых геодезических измерений (определений); 0,10	—
23	393529,93	3268606,27	метод спутниковых геодезических измерений (определений); 0,10	—
24	393530,33	3268608,47	метод спутниковых геодезических измерений (определений); 0,10	—
25	393535,36	3268607,63	метод спутниковых геодезических измерений (определений); 0,10	—
26	393526,79	3268557,71	метод спутниковых геодезических измерений (определений); 0,10	—
27	393527,65	3268551,01	метод спутниковых геодезических измерений (определений); 0,10	—
28	393549,66	3268504,21	метод спутниковых геодезических измерений (определений); 0,10	—

1	2	3	4	5
1	393553,28	3268505,93	метод спутниковых геодезических измерений (определений); 0,10	—

Сведения о частях границ охранной зоны





Обозначение части границ		Описание прохождения части границ
от точки	до точки	
1	2	3
1	2	—
2	3	—
3	4	—
4	5	—
5	6	—
6	7	—
7	8	—
8	9	—
9	10	—
10	11	—
11	12	—
12	13	—
13	14	—
14	15	—
15	16	—
16	17	—
17	18	—
18	19	—
19	20	—
20	21	—
21	22	—
22	23	—
23	24	—
24	25	—
25	26	—
26	27	—
27	28	—
28	1	—

План границ охранной зоны
Основной лист



Масштаб 1:1000
МСК-56

Используемые условные знаки и обозначения:

- | | |
|---|---|
|  | – граница образуемой охранной зоны; |
|  | – ось газопровода; |
|  | – граница учтенного земельного участка (объекта капитального строительства); |
|  | – характерная точка границы образуемой охранной зоны; |
| 56:41:0103065 | – номер кадастрового квартала; |
| 56:41:0103065:1 | – номер учтенного земельного участка (объекта капитального строительства) в кадастровом квартале; |
| 1 | – номер характерной точки границы образуемой охранной зоны. |

Приложение № 10
к постановлению
Правительства области
от 14.02.2020 № 61-пп

Текстовое и графическое описание местоположения границ охранной зоны газораспределительной сети объекта газоснабжения газоснабжение ул.Советская, 31 в г.Медногорске^{*)}

Сведения об охранной зоне

№ п/п	Характеристика охранной зоны	Описание характеристики
1	2	3
1.	Местоположение охранной зоны	Российская Федерация, Оренбургская область, город Медногорск; охранная зона объекта газоснабжения газоснабжение ул.Советская, 31 в г.Медногорске
2.	Площадь ± величина погрешности определения площади ($P \pm \Delta P$)	615 кв. метров ± 9 кв. метров
3.	Иные характеристики охранной зоны	на земельные участки, входящие в охранные зоны газораспределительных сетей, в целях предупреждения их повреждения или нарушения условий их нормальной эксплуатации налагаются ограничения (обременения) в соответствии с Правилами охраны газораспределительных сетей утвержденными постановлением Правительства Российской Федерации от 20 ноября 2000 года № 878, запрещается: а) строить объекты жилищно-гражданского и производственного назначения; б) сносить и реконструировать мосты, коллекторы, автомобильные и железные дороги с расположенными на них газораспределительными сетями без предварительного выноса этих газопроводов по согласованию с эксплуатационными организациями; в) разрушать берегоукрепительные сооружения, водопропускные устройства, земляные и иные сооружения,

1	2	3
		<p>предохраняющие газораспределительные сети от разрушений;</p> <p>г) перемещать, повреждать, засыпать и уничтожать опознавательные знаки, контрольно-измерительные пункты и другие устройства газораспределительных сетей;</p> <p>д) устраивать свалки и склады, разливать растворы кислот, солей, щелочей и других химически активных веществ;</p> <p>е) огораживать и перегораживать охранные зоны, препятствовать доступу персонала эксплуатационных организаций к газораспределительным сетям, проведению обслуживания и устранению повреждений газораспределительных сетей;</p> <p>ж) разводить огонь и размещать источники огня;</p> <p>з) рыть погреба, копать и обрабатывать почву сельскохозяйственными и мелиоративными орудиями и механизмами на глубину более 0,3 метра;</p> <p>и) открывать калитки и двери газорегуляторных пунктов, станций катодной и дренажной защиты, люки подземных колодцев, включать или отключать электроснабжение средств связи, освещения и систем телемеханики;</p> <p>к) набрасывать, приставлять и привязывать к опорам и надземным газопроводам, ограждениям и зданиям газораспределительных сетей посторонние предметы, лестницы, влезать на них;</p> <p>л) самовольно подключаться к газораспределительным сетям</p>

*) Наименование объекта газоснабжения указано в соответствии со сведениями, содержащимися в государственном реестре опасных производственных объектов.

Сведения о местоположении границ охранной зоны

Система координат: МСК – субъект 56				
Сведения о характерных точках границ охранной зоны				
обозначение характерных точек границы	координаты (метров)		метод определения координат и средняя квадратическая погрешность положения характерной точки (Mt) метров	описание закрепления точки
	X	Y		
1	2	3	4	5
1	387708,01	3268626,84	метод спутниковых геодезических измерений (определений); 0,10	–
2	387703,99	3268633,98	метод спутниковых геодезических измерений (определений); 0,10	–
3	387707,94	3268636,20	метод спутниковых геодезических измерений (определений); 0,10	–
4	387681,30	3268681,53	метод спутниковых геодезических измерений (определений); 0,10	–
5	387670,51	3268675,05	метод спутниковых геодезических измерений (определений); 0,10	–
6	387671,48	3268673,45	метод спутниковых геодезических измерений (определений); 0,10	–
7	387670,30	3268672,74	метод спутниковых геодезических измерений (определений); 0,10	–
8	387669,39	3268673,83	метод спутниковых геодезических измерений (определений); 0,10	–

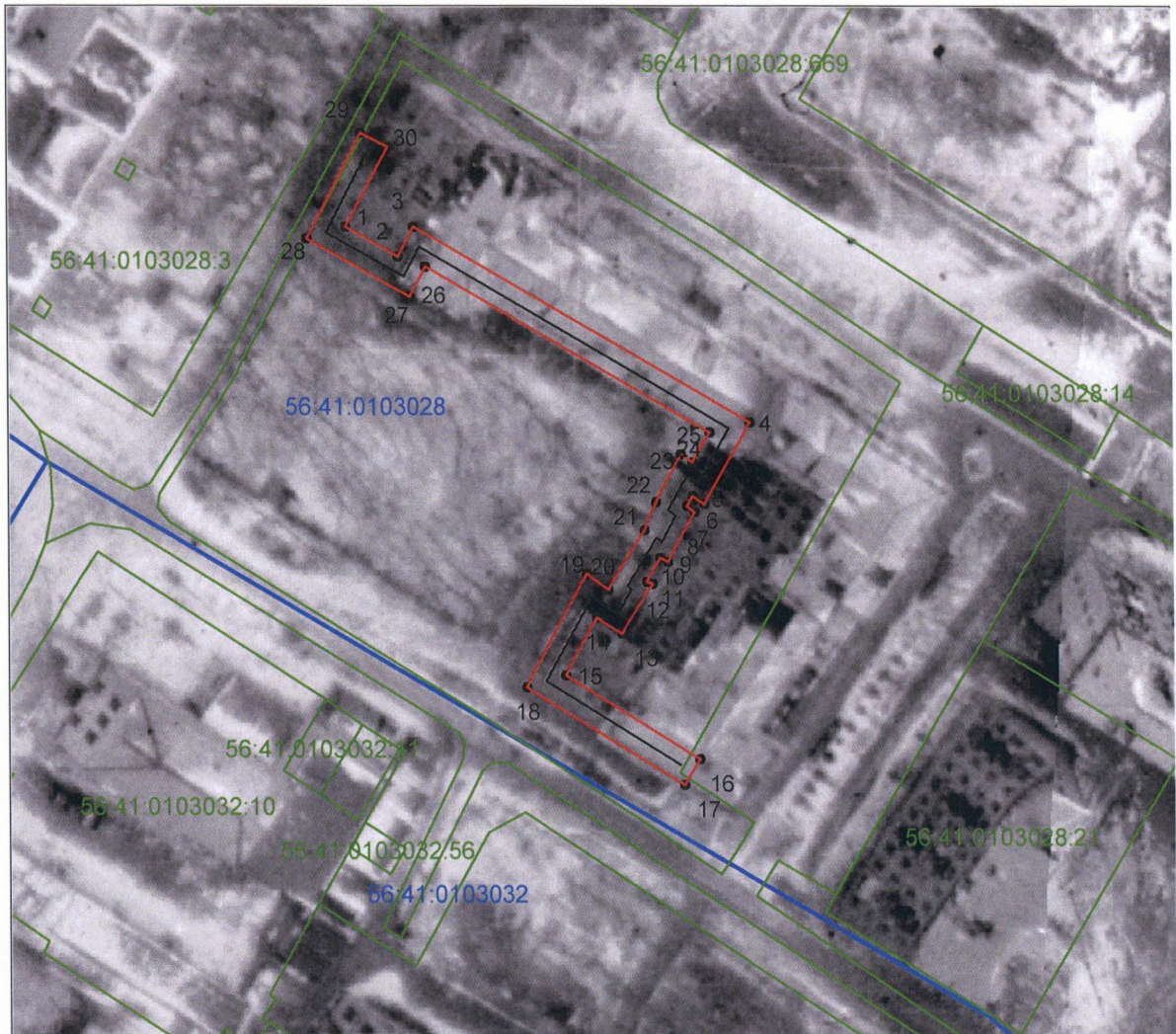
1	2	3	4	5
9	387662,76	3268669,93	метод спутниковых геодезических измерений (определений); 0,10	-
10	387663,29	3268669,05	метод спутниковых геодезических измерений (определений); 0,10	-
11	387660,20	3268667,09	метод спутниковых геодезических измерений (определений); 0,10	-
12	387659,81	3268667,78	метод спутниковых геодезических измерений (определений); 0,10	-
13	387653,34	3268663,60	метод спутниковых геодезических измерений (определений); 0,10	-
14	387655,56	3268660,16	метод спутниковых геодезических измерений (определений); 0,10	-
15	387647,77	3268655,82	метод спутниковых геодезических измерений (определений); 0,10	-
16	387636,52	3268673,86	метод спутниковых геодезических измерений (определений); 0,10	-
17	387633,11	3268671,75	метод спутниковых геодезических измерений (определений); 0,10	-
18	387646,37	3268650,52	метод спутниковых геодезических измерений (определений); 0,10	-
19	387661,27	3268658,72	метод спутниковых геодезических измерений (определений); 0,10	-

1	2	3	4	5
20	387659,32	3268661,74	метод спутниковых геодезических измерений (определений); 0,10	—
21	387667,09	3268666,73	метод спутниковых геодезических измерений (определений); 0,10	—
22	387670,84	3268668,40	метод спутниковых геодезических измерений (определений); 0,10	—
23	387676,99	3268672,11	метод спутниковых геодезических измерений (определений); 0,10	—
24	387676,04	3268673,70	метод спутниковых геодезических измерений (определений); 0,10	—
25	387679,87	3268676,01	метод спутниковых геодезических измерений (определений); 0,10	—
26	387702,42	3268637,68	метод спутниковых геодезических измерений (определений); 0,10	—
27	387698,53	3268635,48	метод спутниковых геодезических измерений (определений); 0,10	—
28	387706,48	3268621,42	метод спутниковых геодезических измерений (определений); 0,10	—
29	387720,42	3268629,23	метод спутниковых геодезических измерений (определений); 0,10	—
30	387718,45	3268632,72	метод спутниковых геодезических измерений (определений); 0,10	—

Сведения о частях границ охранной зоны





Обозначение части границ		Описание прохождения части границ
от точки	до точки	
1	2	3
1	2	-
2	3	-
3	4	-
4	5	-
5	6	-
6	7	-
7	8	-
8	9	-
9	10	-
10	11	-
11	12	-
12	13	-
13	14	-
14	15	-
15	16	-
16	17	-
17	18	-
18	19	-
19	20	-
20	21	-
21	22	-
22	23	-
23	24	-
24	25	-
25	26	-
26	27	-
27	28	-
28	29	-
29	30	-
30	1	-

План границ охранной зоны
Основной лист



Масштаб 1:1000
МСК-56

Используемые условные знаки и обозначения:

- | | |
|---|---|
|  | – граница образуемой охранной зоны; |
|  | – ось газопровода; |
|  | – граница учтенного земельного участка (объекта капитального строительства); |
|  | – характерная точка границы образуемой охранной зоны; |
| 56:41:0103065 | – номер кадастрового квартала; |
| 56:41:0103065:1 | – номер учтенного земельного участка (объекта капитального строительства) в кадастровом квартале; |
| 1 | – номер характерной точки границы образуемой охранной зоны. |

Приложение № 11
к постановлению
Правительства области
от 14.02.2020 № 61-пр

Текстовое и графическое описание местоположения границ охранной зоны газораспределительной сети объекта газоснабжения газоснабжение жилых домов №21 и 23 по ул.Комсомольской в г.Медногорске*)

Сведения об охранной зоне

№ п/п	Характеристика охранной зоны	Описание характеристики
1	2	3
1.	Местоположение охранной зоны	Российская Федерация, Оренбургская область, город Медногорск; охранная зона объекта газоснабжения газоснабжение жилых домов №21 и 23 по ул.Комсомольской в г.Медногорске
2.	Площадь ± величина погрешности определения площади ($P \pm \Delta P$)	811 кв. метров ± 10 кв. метров
3.	Иные характеристики охранной зоны	на земельные участки, входящие в охранные зоны газораспределительных сетей, в целях предупреждения их повреждения или нарушения условий их нормальной эксплуатации налагаются ограничения (обременения) в соответствии с Правилами охраны газораспределительных сетей утвержденными постановлением Правительства Российской Федерации от 20 ноября 2000 года № 878, запрещается: а) строить объекты жилищно-гражданского и производственного назначения; б) сносить и реконструировать мосты, коллекторы, автомобильные и железные дороги с расположенными на них газораспределительными сетями без предварительного выноса этих газопроводов по согласованию с эксплуатационными организациями; в) разрушать берегоукрепительные

1	2	3
		<p>сооружения, водопропускные устройства, земляные и иные сооружения, предохраняющие газораспределительные сети от разрушений;</p> <p>г) перемещать, повреждать, засыпать и уничтожать опознавательные знаки, контрольно-измерительные пункты и другие устройства газораспределительных сетей;</p> <p>д) устраивать свалки и склады, разливать растворы кислот, солей, щелочей и других химически активных веществ;</p> <p>е) огораживать и перегораживать охранные зоны, препятствовать доступу персонала эксплуатационных организаций к газораспределительным сетям, проведению обслуживания и устранению повреждений газораспределительных сетей;</p> <p>ж) разводить огонь и размещать источники огня;</p> <p>з) рыть погреба, копать и обрабатывать почву сельскохозяйственными и мелиоративными орудиями и механизмами на глубину более 0,3 метра;</p> <p>и) открывать калитки и двери газорегуляторных пунктов, станций катодной и дренажной защиты, люки подземных колодцев, включать или отключать электроснабжение средств связи, освещения и систем телемеханики;</p> <p>к) набрасывать, приставлять и привязывать к опорам и надземным газопроводам, ограждениям и зданиям газораспределительных сетей посторонние предметы, лестницы, влезать на них;</p> <p>л) самовольно подключаться к газораспределительным сетям</p>

*) Наименование объекта газоснабжения указано в соответствии со сведениями из государственного реестра опасных производственных объектов.

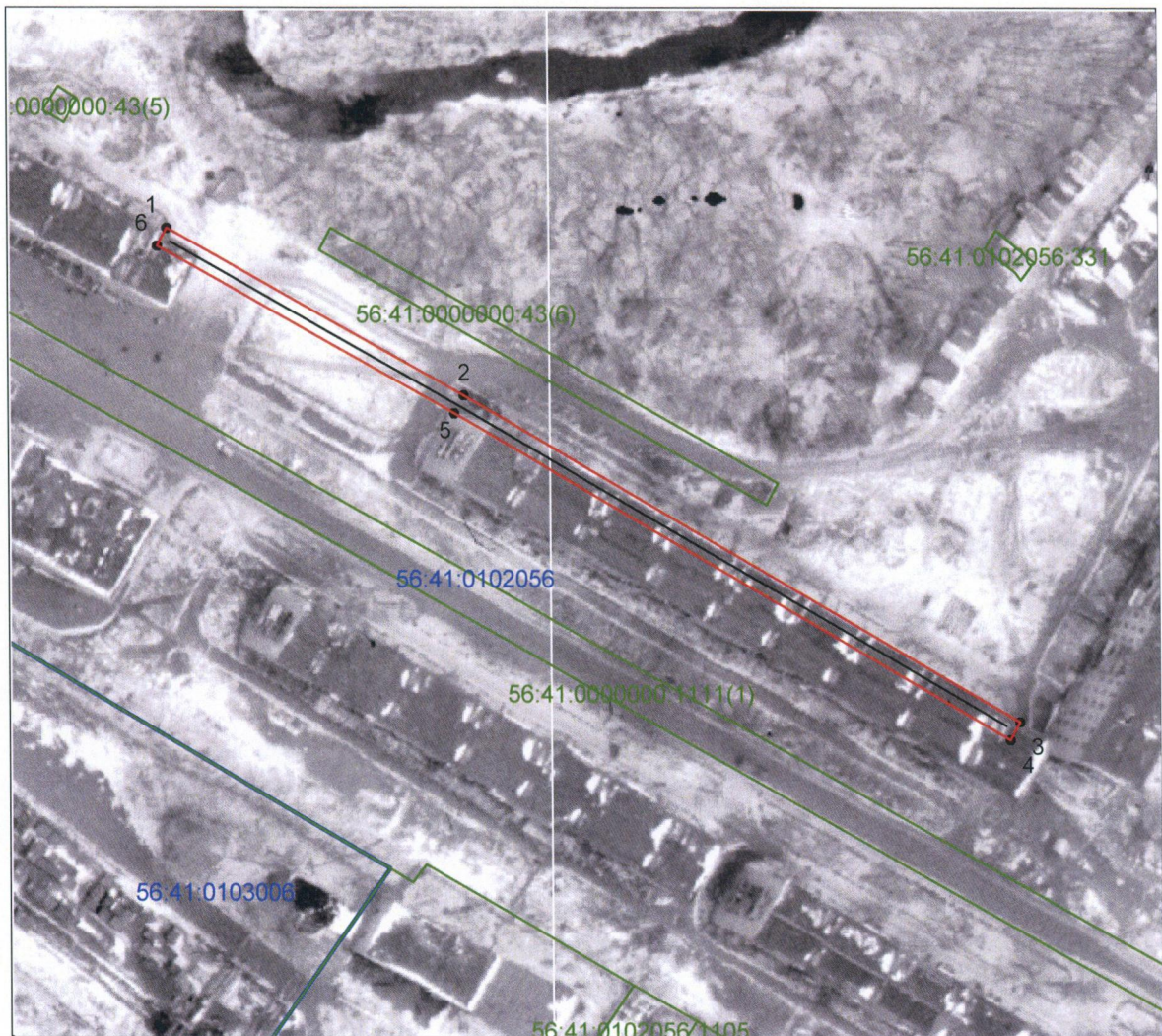
Сведения о местоположении границ охранной зоны

Система координат: МСК – субъект 56				
Сведения о характерных точках границ охранной зоны				
обозначение характерных точек границы	координаты (метров)		метод определения координат и средняя квадратическая погрешность положения характерной точки (Mt) метров	описание закрепления точки
	X	Y		
1	2	3	4	5
1	388215,39	3269018,67	метод спутниковых геодезических измерений (определений); 0,10	–
2	388181,10	3269079,81	метод спутниковых геодезических измерений (определений); 0,10	–
3	388114,53	3269194,38	метод спутниковых геодезических измерений (определений); 0,10	–
4	388111,09	3269192,34	метод спутниковых геодезических измерений (определений); 0,10	–
5	388177,64	3269077,81	метод спутниковых геодезических измерений (определений); 0,10	–
6	388211,87	3269016,70	метод спутниковых геодезических измерений (определений); 0,10	–
1	388215,39	3269018,67	метод спутниковых геодезических измерений (определений); 0,10	–

Сведения о частях границ охранной зоны





Обозначение части границ		Описание прохождения части границ
от точки	до точки	
1	2	3
1	2	—
2	3	—
3	4	—
4	5	—
5	6	—
6	1	—

План границ охранной зоны
Основной лист



Масштаб 1:1000
МСК-56

Используемые условные знаки и обозначения:

- | | |
|---|---|
|  | – граница образуемой охранной зоны; |
|  | – ось газопровода; |
|  | – граница учтенного земельного участка (объекта капитального строительства); |
|  | – характерная точка границы образуемой охранной зоны; |
| 56:41:0103065 | – номер кадастрового квартала; |
| 56:41:0103065:1 | – номер учтенного земельного участка (объекта капитального строительства) в кадастровом квартале; |
| 1 | – номер характерной точки границы образуемой охранной зоны. |

Приложение № 12
к постановлению
Правительства области
от 14.02.2020 № 61-пн

Текстовое и графическое описание местоположения границ охранной зоны газораспределительной сети объекта газоснабжения газоснабжение ул. Гоголя^{*)}

Сведения об охранной зоне

№ п/п	Характеристика охранной зоны	Описание характеристики
1	2	3
1.	Местоположение охранной зоны	Российская Федерация, Оренбургская область, город Медногорск; охранная зона объекта газоснабжения газоснабжение ул. Гоголя
2.	Площадь ± величина погрешности определения площади ($P \pm \Delta P$)	1052 кв. метра ± 11 кв. метров
3.	Иные характеристики охранной зоны	на земельные участки, входящие в охранные зоны газораспределительных сетей, в целях предупреждения их повреждения или нарушения условий их нормальной эксплуатации налагаются ограничения (обременения) в соответствии с Правилами охраны газораспределительных сетей утвержденными постановлением Правительства Российской Федерации от 20 ноября 2000 года № 878, запрещается: а) строить объекты жилищно-гражданского и производственного назначения; б) сносить и реконструировать мосты, коллекторы, автомобильные и железные дороги с расположенными на них газораспределительными сетями без предварительного выноса этих газопроводов по согласованию с эксплуатационными организациями; в) разрушать берегоукрепительные сооружения, водопропускные устройства, земляные и иные сооружения,

1	2	3
		<p>предохраняющие газораспределительные сети от разрушений;</p> <p>г) перемещать, повреждать, засыпать и уничтожать опознавательные знаки, контрольно-измерительные пункты и другие устройства газораспределительных сетей;</p> <p>д) устраивать свалки и склады, разливать растворы кислот, солей, щелочей и других химически активных веществ;</p> <p>е) огораживать и перегораживать охранные зоны, препятствовать доступу персонала эксплуатационных организаций к газораспределительным сетям, проведению обслуживания и устранению повреждений газораспределительных сетей;</p> <p>ж) разводить огонь и размещать источники огня;</p> <p>з) рыть погреба, копать и обрабатывать почву сельскохозяйственными и мелиоративными орудиями и механизмами на глубину более 0,3 метра;</p> <p>и) открывать калитки и двери газорегуляторных пунктов, станций катодной и дренажной защиты, люки подземных колодцев, включать или отключать электроснабжение средств связи, освещения и систем телемеханики;</p> <p>к) набрасывать, приставлять и привязывать к опорам и надземным газопроводам, ограждениям и зданиям газораспределительных сетей посторонние предметы, лестницы, влезать на них;</p> <p>л) самовольно подключаться к газораспределительным сетям</p>

*) Наименование объекта газоснабжения указано в соответствии со сведениями, содержащимися в государственном реестре опасных производственных объектов.

Сведения о местоположении границ охранной зоны

Система координат: МСК – субъект 56				
Сведения о характерных точках границ охранной зоны				
обозначение характерных точек границы	координаты (метров)		метод определения координат и средняя квадратическая погрешность положения характерной точки (Mt) (метров)	описание закрепления точки
	X	Y		
1	2	3	4	5
1	388554,39	3268243,82	метод спутниковых геодезических измерений (определений); 0,10	-
2	388546,57	3268248,22	метод спутниковых геодезических измерений (определений); 0,10	-
3	388533,96	3268257,92	метод спутниковых геодезических измерений (определений); 0,10	-
4	388532,20	3268270,63	метод спутниковых геодезических измерений (определений); 0,10	-
5	388508,06	3268281,73	метод спутниковых геодезических измерений (определений); 0,10	-
6	388502,28	3268270,24	метод спутниковых геодезических измерений (определений); 0,10	-
7	388482,88	3268285,84	метод спутниковых геодезических измерений (определений); 0,10	-
8	388509,56	3268321,15	метод спутниковых геодезических измерений (определений); 0,10	-

1	2	3	4	5
9	388546,59	3268369,52	метод спутниковых геодезических измерений (определений); 0,10	-
10	388543,40	3268371,94	метод спутниковых геодезических измерений (определений); 0,10	-
11	388506,37	3268323,57	метод спутниковых геодезических измерений (определений); 0,10	-
12	388477,36	3268285,16	метод спутниковых геодезических измерений (определений); 0,10	-
13	388500,39	3268266,62	метод спутниковых геодезических измерений (определений); 0,10	-
14	388494,21	3268255,45	метод спутниковых геодезических измерений (определений); 0,10	-
15	388490,22	3268249,91	метод спутниковых геодезических измерений (определений); 0,10	-
16	388483,16	3268259,46	метод спутниковых геодезических измерений (определений); 0,10	-
17	388479,96	3268257,09	метод спутниковых геодезических измерений (определений); 0,10	-
18	388498,10	3268232,35	метод спутниковых геодезических измерений (определений); 0,10	-

1	2	3	4	5
19	388501,31	3268234,73	метод спутниковых геодезических измерений (определений); 0,10	-
20	388492,70	3268246,52	метод спутниковых геодезических измерений (определений); 0,10	-
21	388497,63	3268253,37	метод спутниковых геодезических измерений (определений); 0,10	-
22	388504,71	3268266,15	метод спутниковых геодезических измерений (определений); 0,10	-
23	388509,87	3268276,48	метод спутниковых геодезических измерений (определений); 0,10	-
24	388528,52	3268267,91	метод спутниковых геодезических измерений (определений); 0,10	-
25	388530,21	3268255,77	метод спутниковых геодезических измерений (определений); 0,10	-
26	388544,32	3268244,89	метод спутниковых геодезических измерений (определений); 0,10	-
27	388552,47	3268240,31	метод спутниковых геодезических измерений (определений); 0,10	-
1	388554,39	3268243,82	метод спутниковых геодезических измерений (определений); 0,10	-

Сведения о частях границ охранной зоны

Обозначение части границ		Описание прохождения части границ
от точки	до точки	
1	2	3
1	2	—
2	3	—
3	4	—
4	5	—
5	6	—
6	7	—
7	8	—
8	9	—
9	10	—
10	11	—
11	12	—
12	13	—
13	14	—
14	15	—
15	16	—
16	17	—
17	18	—
18	19	—
19	20	—
20	21	—
21	22	—
22	23	—
23	24	—
24	25	—
25	26	—
26	27	—
27	1	—





План границ охранной зоны

Основной лист



Масштаб 1:1000
МСК-56

Используемые условные знаки и обозначения:

- | | |
|---|---|
|  | – граница образуемой охранной зоны; |
|  | – ось газопровода; |
|  | – граница учтенного земельного участка (объекта капитального строительства); |
|  | – характерная точка границы образуемой охранной зоны; |
| 56:41:0103065 | – номер кадастрового квартала; |
| 56:41:0103065:1 | – номер учтенного земельного участка (объекта капитального строительства) в кадастровом квартале; |
| 1 | – номер характерной точки границы образуемой охранной зоны. |

Приложение № 13
к постановлению
Правительства области
от 14.02.2020 № 61-пп

Текстовое и графическое описание местоположения границ охранной зоны газораспределительной сети объекта газоснабжения газоснабжение ж.д. ул.Фрунзе^{*)}

Сведения об охранной зоне

№ п/п	Характеристика охранной зоны	Описание характеристики
1	2	3
1.	Местоположение охранной зоны	Российская Федерация, Оренбургская область, город Медногорск; охранная зона объекта газоснабжения газоснабжение ж.д. ул.Фрунзе
2.	Площадь \pm величина погрешности определения площади ($P \pm \Delta P$)	1187 кв. метров \pm 12 кв. метров
3.	Иные характеристики охранной зоны	на земельные участки, входящие в охранные зоны газораспределительных сетей, в целях предупреждения их повреждения или нарушения условий их нормальной эксплуатации налагаются ограничения (обременения) в соответствии с Правилами охраны газораспределительных сетей утвержденными постановлением Правительства Российской Федерации от 20 ноября 2000 года № 878, запрещается: а) строить объекты жилищно-гражданского и производственного назначения; б) сносить и реконструировать мосты, коллекторы, автомобильные и железные дороги с расположенными на них газораспределительными сетями без предварительного выноса этих газопроводов по согласованию с эксплуатационными организациями; в) разрушать берегоукрепительные сооружения, водопропускные устройства, земляные и иные сооружения,

1	2	3
		<p>предохраняющие газораспределительные сети от разрушений;</p> <p>г) перемещать, повреждать, засыпать и уничтожать опознавательные знаки, контрольно-измерительные пункты и другие устройства газораспределительных сетей;</p> <p>д) устраивать свалки и склады, разливать растворы кислот, солей, щелочей и других химически активных веществ;</p> <p>е) огораживать и перегораживать охранные зоны, препятствовать доступу персонала эксплуатационных организаций к газораспределительным сетям, проведению обслуживания и устранению повреждений газораспределительных сетей;</p> <p>ж) разводить огонь и размещать источники огня;</p> <p>з) рыть погребов, копать и обрабатывать почву сельскохозяйственными и мелиоративными орудиями и механизмами на глубину более 0,3 метра;</p> <p>и) открывать калитки и двери газорегуляторных пунктов, станций катодной и дренажной защиты, люки подземных колодцев, включать или отключать электроснабжение средств связи, освещения и систем телемеханики;</p> <p>к) набрасывать, приставлять и привязывать к опорам и надземным газопроводам, ограждениям и зданиям газораспределительных сетей посторонние предметы, лестницы, влезать на них;</p> <p>л) самовольно подключаться к газораспределительным сетям</p>

*) Наименование объекта газоснабжения указано в соответствии со сведениями, содержащимися в государственном реестре опасных производственных объектов.

Сведения о местоположении границ охранной зоны

Система координат: МСК – субъект 56				
Сведения о характерных точках границ охранной зоны				
обозначение характерных точек границы	координаты (метров)		метод определения координат и средняя квадратическая погрешность положения характерной точки (Mt) (метров)	описание закрепления точки
	X	Y		
1	2	3	4	5
1	387928,20	3268426,23	метод спутниковых геодезических измерений (определений); 0,10	–
2	387930,86	3268429,21	метод спутниковых геодезических измерений (определений); 0,10	–
3	387924,81	3268434,70	метод спутниковых геодезических измерений (определений); 0,10	–
4	387904,21	3268451,19	метод спутниковых геодезических измерений (определений); 0,10	–
5	387918,29	3268470,54	метод спутниковых геодезических измерений (определений); 0,10	–
6	387924,10	3268466,28	метод спутниковых геодезических измерений (определений); 0,10	–
7	387926,45	3268469,51	метод спутниковых геодезических измерений (определений); 0,10	–
8	387907,38	3268483,38	метод спутниковых геодезических измерений (определений); 0,10	–

1	2	3	4	5
9	387905,02	3268480,12	метод спутниковых геодезических измерений (определений); 0,10	—
10	387915,06	3268472,90	метод спутниковых геодезических измерений (определений); 0,10	—
11	387901,09	3268453,69	метод спутниковых геодезических измерений (определений); 0,10	—
12	387886,33	3268465,50	метод спутниковых геодезических измерений (определений); 0,10	—
13	387881,68	3268469,37	метод спутниковых геодезических измерений (определений); 0,10	—
14	387874,15	3268471,04	метод спутниковых геодезических измерений (определений); 0,10	—
15	387847,66	3268471,13	метод спутниковых геодезических измерений (определений); 0,10	—
16	387829,54	3268469,46	метод спутниковых геодезических измерений (определений); 0,10	—
17	387825,98	3268468,12	метод спутниковых геодезических измерений (определений); 0,10	—
18	387824,26	3268476,36	метод спутниковых геодезических измерений (определений); 0,10	—

1	2	3	4	5
19	387823,66	3268477,56	метод спутниковых геодезических измерений (определений); 0,10	–
20	387826,96	3268477,55	метод спутниковых геодезических измерений (определений); 0,10	–
21	387835,43	3268479,50	метод спутниковых геодезических измерений (определений); 0,10	–
22	387834,52	3268483,40	метод спутниковых геодезических измерений (определений); 0,10	–
23	387826,51	3268481,55	метод спутниковых геодезических измерений (определений); 0,10	–
24	387821,54	3268481,57	метод спутниковых геодезических измерений (определений); 0,10	–
25	387797,41	3268483,26	метод спутниковых геодезических измерений (определений); 0,10	–
26	387797,14	3268479,27	метод спутниковых геодезических измерений (определений); 0,10	–
27	387819,32	3268477,72	метод спутниковых геодезических измерений (определений); 0,10	–
28	387819,51	3268476,90	метод спутниковых геодезических измерений (определений); 0,10	–

1	2	3	4	5
29	387820,46	3268475,02	метод спутниковых геодезических измерений (определений); 0,10	—
30	387822,47	3268465,36	метод спутниковых геодезических измерений (определений); 0,10	—
31	387794,47	3268454,99	метод спутниковых геодезических измерений (определений); 0,10	—
32	387757,46	3268482,23	метод спутниковых геодезических измерений (определений); 0,10	—
33	387755,08	3268479,01	метод спутниковых геодезических измерений (определений); 0,10	—
34	387793,87	3268450,48	метод спутниковых геодезических измерений (определений); 0,10	—
35	387827,13	3268462,82	метод спутниковых геодезических измерений (определений); 0,10	—
36	387826,80	3268464,16	метод спутниковых геодезических измерений (определений); 0,10	—
37	387830,49	3268465,54	метод спутниковых геодезических измерений (определений); 0,10	—
38	387847,93	3268467,14	метод спутниковых геодезических измерений (определений); 0,10	—

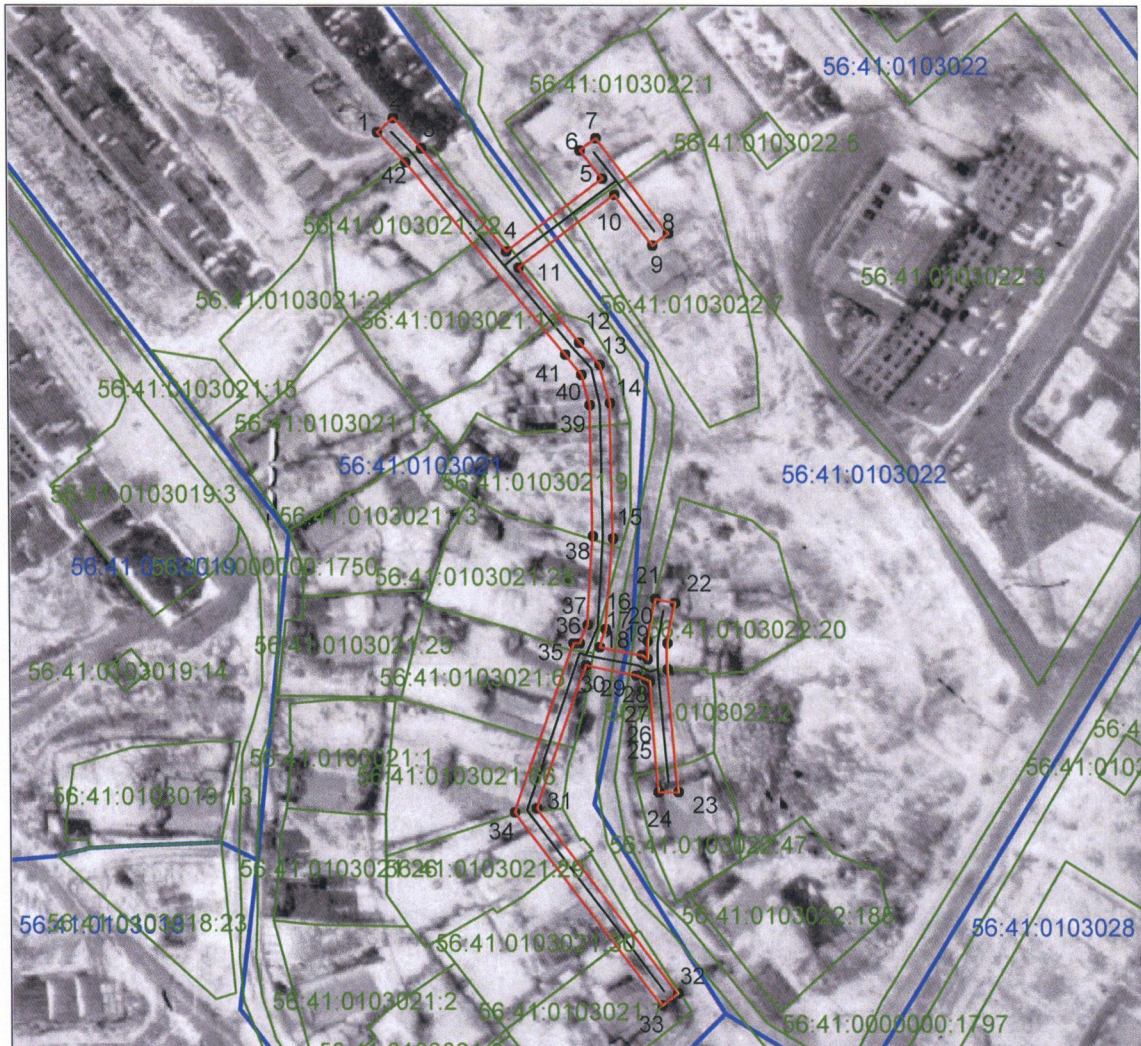
1	2	3	4	5
39	387873,69	3268467,04	метод спутниковых геодезических измерений (определений); 0,10	—
40	387879,90	3268465,65	метод спутниковых геодезических измерений (определений); 0,10	—
41	387883,82	3268462,39	метод спутниковых геодезических измерений (определений); 0,10	—
42	387922,17	3268431,69	метод спутниковых геодезических измерений (определений); 0,10	—
1	387928,20	3268426,23	метод спутниковых геодезических измерений (определений); 0,10	—

Сведения о частях границ охранной зоны

Обозначение части границ		Описание прохождения части границ
от точки	до точки	
1	2	3
1	2	—
2	3	—
3	4	—
4	5	—
5	6	—
6	7	—
7	8	—
8	9	—
9	10	—
10	11	—
11	12	—
12	13	—
13	14	—
14	15	—
15	16	—
16	17	—
17	18	—





1	2	3
18	19	—
19	20	—
20	21	—
21	22	—
22	23	—
23	24	—
24	25	—
25	26	—
26	27	—
27	28	—
28	29	—
29	30	—
30	31	—
31	32	—
32	33	—
33	34	—
34	35	—
35	36	—
36	37	—
37	38	—
38	39	—
39	40	—
40	41	—
41	42	—
42	1	—

План границ охранной зоны
Основной лист



Масштаб 1:1500
МСК-56

Используемые условные знаки и обозначения:

- | | |
|---|---|
|  | – граница образуемой охранной зоны; |
|  | – ось газопровода; |
|  | – граница учтенного земельного участка (объекта капитального строительства); |
|  | – характерная точка границы образуемой охранной зоны; |
| 56:41:0103065 | – номер кадастрового квартала; |
| 56:41:0103065:1 | – номер учтенного земельного участка (объекта капитального строительства) в кадастровом квартале; |
| 1 | – номер характерной точки границы образуемой охранной зоны. |

Приложение № 14
к постановлению
Правительства области
от 14.02.2020 № 61-пп

Текстовое и графическое описание местоположения границ
охранной зоны газораспределительной сети объекта газоснабжения
ГРП№11 ул.Федеративная п.Заречный^{*)}

Сведения об охранной зоне

№ п/п	Характеристика охранной зоны	Описание характеристики
1	2	3
1.	Местоположение охранной зоны	Российская Федерация, Оренбургская область, город Медногорск; охранная зона объекта газоснабжения ГРП№11 ул.Федеративная п.Заречный
2.	Площадь ± величина погрешности определения площади ($P \pm \Delta P$)	48 кв. метров ± 2 кв. метра
3.	Иные характеристики охранной зоны	на земельные участки, входящие в охранные зоны газораспределительных сетей, в целях предупреждения их повреждения или нарушения условий их нормальной эксплуатации налагаются ограничения (обременения) в соответствии с Правилами охраны газораспределительных сетей утвержденными постановлением Правительства Российской Федерации от 20 ноября 2000 года № 878, запрещается: а) строить объекты жилищно-гражданского и производственного назначения; б) сносить и реконструировать мосты, коллекторы, автомобильные и железные дороги с расположенными на них газораспределительными сетями без предварительного выноса этих газопроводов по согласованию с эксплуатационными организациями; в) разрушать берегоукрепительные сооружения, водопропускные устройства, земляные и иные сооружения,

1	2	3
		<p>предохраняющие газораспределительные сети от разрушений;</p> <p>г) перемещать, повреждать, засыпать и уничтожать опознавательные знаки, контрольно-измерительные пункты и другие устройства газораспределительных сетей;</p> <p>д) устраивать свалки и склады, разливать растворы кислот, солей, щелочей и других химически активных веществ;</p> <p>е) огораживать и перегораживать охранные зоны, препятствовать доступу персонала эксплуатационных организаций к газораспределительным сетям, проведению обслуживания и устранению повреждений газораспределительных сетей;</p> <p>ж) разводить огонь и размещать источники огня;</p> <p>з) рыть погреба, копать и обрабатывать почву сельскохозяйственными и мелиоративными орудиями и механизмами на глубину более 0,3 метра;</p> <p>и) открывать калитки и двери газорегуляторных пунктов, станций катодной и дренажной защиты, люки подземных колодцев, включать или отключать электроснабжение средств связи, освещения и систем телемеханики;</p> <p>к) набрасывать, приставлять и привязывать к опорам и надземным газопроводам, ограждениям и зданиям газораспределительных сетей посторонние предметы, лестницы, влезать на них;</p> <p>л) самовольно подключаться к газораспределительным сетям</p>

*) Наименование объекта газоснабжения указано в соответствии со сведениями, содержащимися в государственном реестре опасных производственных объектов.

Сведения о местоположении границ охранной зоны

Система координат: МСК – субъект 56				
Сведения о характерных точках границ охранной зоны				
обозначение характерных точек границы	координаты (метров)		метод определения координат и средняя квадратическая погрешность положения характерной точки (Mt) (метров)	описание закрепления точки
	X	Y		
1	2	3	4	5
1	388794,80	3269615,20	метод спутниковых геодезических измерений (определений); 0,10	–
2	388791,27	3269617,06	метод спутниковых геодезических измерений (определений); 0,10	–
3	388789,58	3269613,78	метод спутниковых геодезических измерений (определений); 0,10	–
4	388786,18	3269606,08	метод спутниковых геодезических измерений (определений); 0,10	–
5	388789,88	3269604,48	метод спутниковых геодезических измерений (определений); 0,10	–
6	388793,17	3269612,01	метод спутниковых геодезических измерений (определений); 0,10	–
1	388794,80	3269615,20	метод спутниковых геодезических измерений (определений); 0,10	–

Сведения о частях границ охранной зоны





Обозначение части границ		Описание прохождения части границ
от точки	до точки	
1	2	3
1	2	—
2	3	—
3	4	—
4	5	—
5	6	—
6	1	—

План границ охранной зоны
Основной лист



Масштаб 1:500
МСК-56

Используемые условные знаки и обозначения:

- | | |
|---|---|
|  | – граница образуемой охранной зоны; |
|  | – ось газопровода; |
|  | – граница учтенного земельного участка (объекта капитального строительства); |
|  | – характерная точка границы образуемой охранной зоны; |
| 56:41:0103065 | – номер кадастрового квартала; |
| 56:41:0103065:1 | – номер учтенного земельного участка (объекта капитального строительства) в кадастровом квартале; |
| 1 | – номер характерной точки границы образуемой охранной зоны. |

Приложение № 15
к постановлению
Правительства области
от 14.02.2020 № 61-кн

Текстовое и графическое описание местоположения границ охранной зоны газораспределительной сети объекта газоснабжения Перевод ГЭУ-29 на природный газ по ул. Тульская и пер. Тульский^{*)}

Сведения об охранной зоне

№ п/п	Характеристика охранной зоны	Описание характеристики
1	2	3
1.	Местоположение охранной зоны	Российская Федерация, Оренбургская область, город Медногорск; охранная зона объекта газоснабжения перевод ГЭУ-29 на природный газ по ул. Тульская и пер. Тульский
2.	Площадь ± величина погрешности определения площади ($P \pm \Delta P$)	1302 кв. метра ± 13 кв. метров
3.	Иные характеристики охранной зоны	на земельные участки, входящие в охранные зоны газораспределительных сетей, в целях предупреждения их повреждения или нарушения условий их нормальной эксплуатации налагаются ограничения (обременения) в соответствии с Правилами охраны газораспределительных сетей утвержденными постановлением Правительства Российской Федерации от 20 ноября 2000 года № 878, запрещается: а) строить объекты жилищно-гражданского и производственного назначения; б) сносить и реконструировать мосты, коллекторы, автомобильные и железные дороги с расположенными на них газораспределительными сетями без предварительного выноса этих газопроводов по согласованию с эксплуатационными организациями; в) разрушать берегоукрепительные сооружения, водопропускные устройства, земляные и иные сооружения,

1	2	3
		<p>предохраняющие газораспределительные сети от разрушений;</p> <p>г) перемещать, повреждать, засыпать и уничтожать опознавательные знаки, контрольно-измерительные пункты и другие устройства газораспределительных сетей;</p> <p>д) устраивать свалки и склады, разливать растворы кислот, солей, щелочей и других химически активных веществ;</p> <p>е) огораживать и перегораживать охранные зоны, препятствовать доступу персонала эксплуатационных организаций к газораспределительным сетям, проведению обслуживания и устранению повреждений газораспределительных сетей;</p> <p>ж) разводить огонь и размещать источники огня;</p> <p>з) рыть погреба, копать и обрабатывать почву сельскохозяйственными и мелиоративными орудиями и механизмами на глубину более 0,3 метра;</p> <p>и) открывать калитки и двери газорегуляторных пунктов, станций катодной и дренажной защиты, люки подземных колодцев, включать или отключать электроснабжение средств связи, освещения и систем телемеханики;</p> <p>к) набрасывать, приставлять и привязывать к опорам и надземным газопроводам, ограждениям и зданиям газораспределительных сетей посторонние предметы, лестницы, влезать на них;</p> <p>л) самовольно подключаться к газораспределительным сетям</p>

*) Наименование объекта газоснабжения указано в соответствии со сведениями, содержащимися в государственном реестре опасных производственных объектов.

Сведения о местоположении границ охранной зоны

Система координат: МСК – субъект 56				
Сведения о характерных точках границ охранной зоны				
обозначение характерных точек границы	координаты (метров)		метод определения координат и средняя квадратическая погрешность положения характерной точки (Mt) (метров)	описание закрепления точки
	X	Y		
1	2	3	4	5
1	393576,91	3268657,59	метод спутниковых геодезических измерений (определений); 0,10	–
2	393564,15	3268659,89	метод спутниковых геодезических измерений (определений); 0,10	–
3	393549,44	3268663,17	метод спутниковых геодезических измерений (определений); 0,10	–
4	393558,50	3268709,50	метод спутниковых геодезических измерений (определений); 0,10	–
5	393561,55	3268727,14	метод спутниковых геодезических измерений (определений); 0,10	–
6	393574,05	3268725,07	метод спутниковых геодезических измерений (определений); 0,10	–
7	393570,62	3268704,85	метод спутниковых геодезических измерений (определений); 0,10	–
8	393585,36	3268702,31	метод спутниковых геодезических измерений (определений); 0,10	–

1	2	3	4	5
9	393586,05	3268706,25	метод спутниковых геодезических измерений (определений); 0,10	—
10	393575,22	3268708,11	метод спутниковых геодезических измерений (определений); 0,10	—
11	393577,98	3268724,31	метод спутниковых геодезических измерений (определений); 0,10	—
12	393594,02	3268720,86	метод спутниковых геодезических измерений (определений); 0,10	—
13	393595,93	3268730,08	метод спутниковых геодезических измерений (определений); 0,10	—
14	393601,45	3268745,23	метод спутниковых геодезических измерений (определений); 0,10	—
15	393597,76	3268746,64	метод спутниковых геодезических измерений (определений); 0,10	—
16	393592,12	3268731,32	метод спутниковых геодезических измерений (определений); 0,10	—
17	393590,93	3268725,63	метод спутниковых геодезических измерений (определений); 0,10	—
18	393576,70	3268728,68	метод спутниковых геодезических измерений (определений); 0,10	—

1	2	3	4	5
19	393560,29	3268731,39	метод спутниковых геодезических измерений (определений); 0,10	—
20	393547,70	3268734,20	метод спутниковых геодезических измерений (определений); 0,10	—
21	393546,84	3268730,30	метод спутниковых геодезических измерений (определений); 0,10	—
22	393557,62	3268727,89	метод спутниковых геодезических измерений (определений); 0,10	—
23	393554,90	3268712,16	метод спутниковых геодезических измерений (определений); 0,10	—
24	393544,09	3268714,10	метод спутниковых геодезических измерений (определений); 0,10	—
25	393543,37	3268710,18	метод спутниковых геодезических измерений (определений); 0,10	—
26	393554,14	3268708,24	метод спутниковых геодезических измерений (определений); 0,10	—
27	393551,97	3268697,93	метод спутниковых геодезических измерений (определений); 0,10	—
28	393541,21	3268700,04	метод спутниковых геодезических измерений (определений); 0,10	—

1	2	3	4	5
29	393540,42	3268696,14	метод спутниковых геодезических измерений (определений); 0,10	—
30	393551,18	3268694,01	метод спутниковых геодезических измерений (определений); 0,10	—
31	393548,02	3268677,79	метод спутниковых геодезических измерений (определений); 0,10	—
32	393537,26	3268679,89	метод спутниковых геодезических измерений (определений); 0,10	—
33	393536,47	3268675,99	метод спутниковых геодезических измерений (определений); 0,10	—
34	393547,29	3268673,85	метод спутниковых геодезических измерений (определений); 0,10	—
35	393545,47	3268663,66	метод спутниковых геодезических измерений (определений); 0,10	—
36	393534,82	3268665,96	метод спутниковых геодезических измерений (определений); 0,10	—
37	393533,93	3268662,06	метод спутниковых геодезических измерений (определений); 0,10	—
38	393544,78	3268659,72	метод спутниковых геодезических измерений (определений); 0,10	—

1	2	3	4	5
39	393542,00	3268643,57	метод спутниковых геодезических измерений (определений); 0,10	-
40	393531,09	3268645,25	метод спутниковых геодезических измерений (определений); 0,10	-
41	393530,51	3268641,32	метод спутниковых геодезических измерений (определений); 0,10	-
42	393541,25	3268639,64	метод спутниковых геодезических измерений (определений); 0,10	-
43	393537,49	3268621,51	метод спутниковых геодезических измерений (определений); 0,10	-
44	393541,41	3268620,73	метод спутниковых геодезических измерений (определений); 0,10	-
45	393545,61	3268640,95	метод спутниковых геодезических измерений (определений); 0,10	-
46	393548,75	3268659,23	метод спутниковых геодезических измерений (определений); 0,10	-
47	393561,47	3268656,39	метод спутниковых геодезических измерений (определений); 0,10	-
48	393558,02	3268636,15	метод спутниковых геодезических измерений (определений); 0,10	-

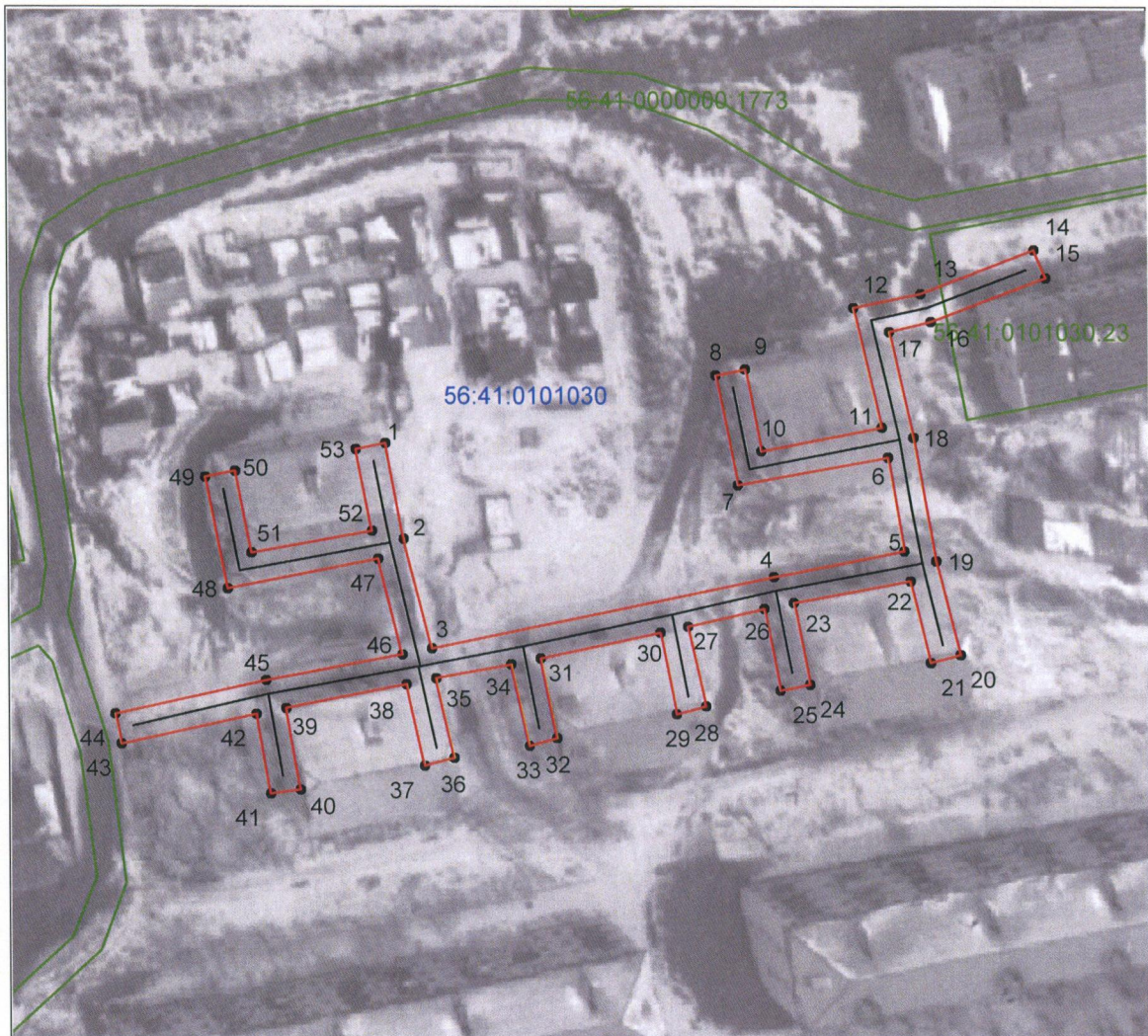
1	2	3	4	5
49	393572,72	3268633,50	метод спутниковых геодезических измерений (определений); 0,10	—
50	393573,39	3268637,44	метод спутниковых геодезических измерений (определений); 0,10	—
51	393562,62	3268639,34	метод спутниковых геодезических измерений (определений); 0,10	—
52	393565,39	3268655,60	метод спутниковых геодезических измерений (определений); 0,10	—
53	393576,16	3268653,64	метод спутниковых геодезических измерений (определений); 0,10	—
1	393576,91	3268657,59	метод спутниковых геодезических измерений (определений); 0,10	—

Сведения о частях границ охранной зоны

Обозначение части границ		Описание прохождения части границ
от точки	до точки	
1	2	3
1	2	—
2	3	—
3	4	—
4	5	—
5	6	—
6	7	—
7	8	—
8	9	—
9	10	—
10	11	—
11	12	—
12	13	—





1	2	3
13	14	-
14	15	-
15	16	-
16	17	-
17	18	-
18	19	-
19	20	-
20	21	-
21	22	-
22	23	-
23	24	-
24	25	-
25	26	-
26	27	-
27	28	-
28	29	-
29	30	-
30	31	-
31	32	-
32	33	-
33	34	-
34	35	-
35	36	-
36	37	-
37	38	-
38	39	-
39	40	-
40	41	-
41	42	-
42	43	-
43	44	-
44	45	-
45	46	-
46	47	-
47	48	-
48	49	-
49	50	-
50	51	-
51	52	-
52	53	-
53	1	-

План границ охранной зоны
Основной лист



Масштаб 1:1000
МСК-56

Используемые условные знаки и обозначения:

- | | |
|---|---|
|  | – граница образуемой охранной зоны; |
|  | – ось газопровода; |
|  | – граница учтенного земельного участка (объекта капитального строительства); |
|  | – характерная точка границы образуемой охранной зоны; |
| 56:41:0103065 | – номер кадастрового квартала; |
| 56:41:0103065:1 | – номер учтенного земельного участка (объекта капитального строительства) в кадастровом квартале; |
| 1 | – номер характерной точки границы образуемой охранной зоны. |

Приложение № 16
к постановлению
Правительства области
от 14.02.2020 № 61-нн

Текстовое и графическое описание местоположения границ охранной зоны газораспределительной сети объекта газоснабжения газоснабжение жд. ул.Суворова 1, 3 ул.Гайдара 35, ул.Герцена 2 в г.Медногорске*)

Сведения об охранной зоне

№ п/п	Характеристика охранной зоны	Описание характеристики
1	2	3
1.	Местоположение охранной зоны	Российская Федерация, Оренбургская область, город Медногорск; охранная зона объекта газоснабжения газоснабжение жд. ул.Суворова 1, 3 ул.Гайдара 35, ул.Герцена 2 в г.Медногорске
2.	Площадь ± величина погрешности определения площади ($P \pm \Delta P$)	1270 кв. метров ± 12 кв. метров
3.	Иные характеристики охранной зоны	на земельные участки, входящие в охранные зоны газораспределительных сетей, в целях предупреждения их повреждения или нарушения условий их нормальной эксплуатации налагаются ограничения (обременения) в соответствии с Правилами охраны газораспределительных сетей утвержденными постановлением Правительства Российской Федерации от 20 ноября 2000 года № 878, запрещается: а) строить объекты жилищно-гражданского и производственного назначения; б) сносить и реконструировать мосты, коллекторы, автомобильные и железные дороги с расположенными на них газораспределительными сетями без предварительного выноса этих газопроводов по согласованию с эксплуатационными организациями; в) разрушать берегоукрепительные

1	2	3
		<p>сооружения, водопропускные устройства, земляные и иные сооружения, предохраняющие газораспределительные сети от разрушений;</p> <p>г) перемещать, повреждать, засыпать и уничтожать опознавательные знаки, контрольно-измерительные пункты и другие устройства газораспределительных сетей;</p> <p>д) устраивать свалки и склады, разливать растворы кислот, солей, щелочей и других химически активных веществ;</p> <p>е) огораживать и перегораживать охранные зоны, препятствовать доступу персонала эксплуатационных организаций к газораспределительным сетям, проведению обслуживания и устранению повреждений газораспределительных сетей;</p> <p>ж) разводить огонь и размещать источники огня;</p> <p>з) рыть погреба, копать и обрабатывать почву сельскохозяйственными и мелиоративными орудиями и механизмами на глубину более 0,3 метра;</p> <p>и) открывать калитки и двери газорегуляторных пунктов, станций катодной и дренажной защиты, люки подземных колодцев, включать или отключать электроснабжение средств связи, освещения и систем телемеханики;</p> <p>к) набрасывать, приставлять и привязывать к опорам и надземным газопроводам, ограждениям и зданиям газораспределительных сетей посторонние предметы, лестницы, влезать на них;</p> <p>л) самовольно подключаться к газораспределительным сетям</p>

*) Наименование объекта газоснабжения указано в соответствии со сведениями, содержащимися в государственном реестре опасных производственных объектов.

Сведения о местоположении границ охранной зоны

Система координат: МСК – субъект 56				
Сведения о характерных точках границ охранной зоны				
обозначение характерных точек границы	координаты (метров)		метод определения координат и средняя квадратическая погрешность положения характерной точки (Mt) (метров)	описание закрепления точки
	X	Y		
1	2	3	4	5
1	388113,33	3268687,43	метод спутниковых геодезических измерений (определений); 0,10	-
2	388091,48	3268705,51	метод спутниковых геодезических измерений (определений); 0,10	-
3	388085,90	3268710,25	метод спутниковых геодезических измерений (определений); 0,10	-
4	388100,76	3268737,83	метод спутниковых геодезических измерений (определений); 0,10	-
5	388117,28	3268725,48	метод спутниковых геодезических измерений (определений); 0,10	-
6	388127,27	3268737,54	метод спутниковых геодезических измерений (определений); 0,10	-
7	388135,05	3268731,58	метод спутниковых геодезических измерений (определений); 0,10	-

1	2	3	4	5
8	388134,66	3268731,04	метод спутниковых геодезических измерений (определений); 0,10	-
9	388119,11	3268712,33	метод спутниковых геодезических измерений (определений); 0,10	-
10	388122,16	3268709,78	метод спутниковых геодезических измерений (определений); 0,10	-
11	388137,88	3268728,66	метод спутниковых геодезических измерений (определений); 0,10	-
12	388140,55	3268732,43	метод спутниковых геодезических измерений (определений); 0,10	-
13	388126,65	3268743,05	метод спутниковых геодезических измерений (определений); 0,10	-
14	388116,63	3268730,97	метод спутниковых геодезических измерений (определений); 0,10	-
15	388065,08	3268769,46	метод спутниковых геодезических измерений (определений); 0,10	-
16	388063,93	3268768,07	метод спутниковых геодезических измерений (определений); 0,10	-
17	388057,99	3268772,71	метод спутниковых геодезических измерений (определений); 0,10	-

1	2	3	4	5
18	388063,82	3268779,89	метод спутниковых геодезических измерений (определений); 0,10	-
19	388055,53	3268786,27	метод спутниковых геодезических измерений (определений); 0,10	-
20	388028,36	3268752,02	метод спутниковых геодезических измерений (определений); 0,10	-
21	388031,52	3268749,53	метод спутниковых геодезических измерений (определений); 0,10	-
22	388056,20	3268780,69	метод спутниковых геодезических измерений (определений); 0,10	-
23	388058,12	3268779,22	метод спутниковых геодезических измерений (определений); 0,10	-
24	388052,32	3268772,06	метод спутниковых геодезических измерений (определений); 0,10	-
25	388064,53	3268762,52	метод спутниковых геодезических измерений (определений); 0,10	-
26	388065,73	3268764,00	метод спутниковых геодезических измерений (определений); 0,10	-
27	388097,52	3268740,25	метод спутниковых геодезических измерений (определений); 0,10	-

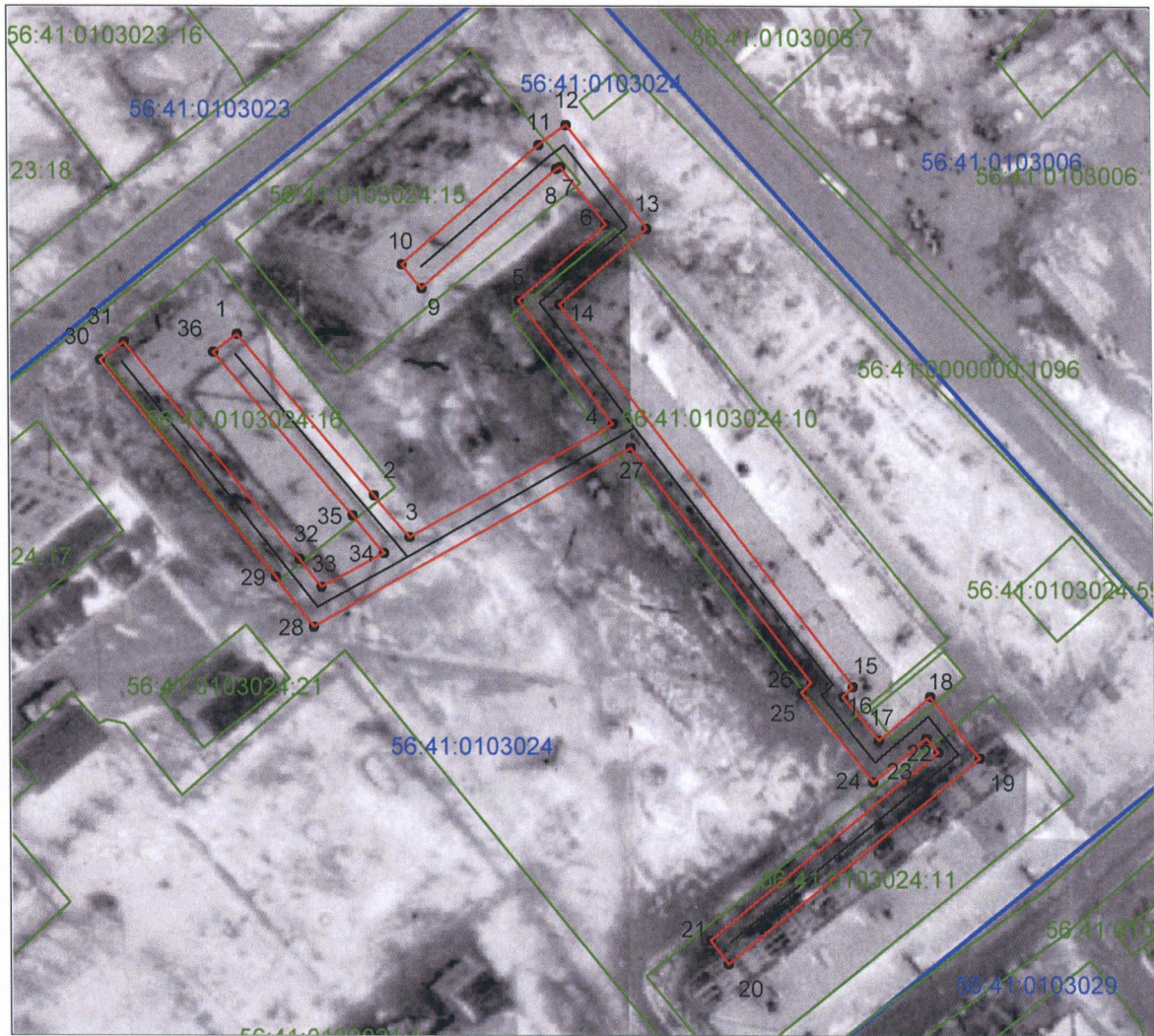
1	2	3	4	5
28	388074,25	3268696,99	метод спутниковых геодезических измерений (определений); 0,10	-
29	388080,78	3268692,03	метод спутниковых геодезических измерений (определений); 0,10	-
30	388110,08	3268669,20	метод спутниковых геодезических измерений (определений); 0,10	-
31	388112,54	3268672,37	метод спутниковых геодезических измерений (определений); 0,10	-
32	388083,23	3268695,20	метод спутниковых геодезических измерений (определений); 0,10	-
33	388079,37	3268698,12	метод спутниковых геодезических измерений (определений); 0,10	-
34	388083,96	3268706,65	метод спутниковых геодезических измерений (определений); 0,10	-
35	388088,90	3268702,45	метод спутниковых геодезических измерений (определений); 0,10	-
36	388110,83	3268684,33	метод спутниковых геодезических измерений (определений); 0,10	-
1	388113,33	3268687,43	метод спутниковых геодезических измерений (определений); 0,10	-

Сведения о частях границ охранной зоны

Обозначение части границ		Описание прохождения части границ
от точки	до точки	
1	2	3
1	2	-
2	3	-
3	4	-
4	5	-
5	6	-
6	7	-
7	8	-
8	9	-
9	10	-
10	11	-
11	12	-
12	13	-
13	14	-
14	15	-
15	16	-
16	17	-
17	18	-
18	19	-
19	20	-
20	21	-
21	22	-
22	23	-
23	24	-
24	25	-
25	26	-
26	27	-
27	28	-
28	29	-
29	30	-
30	31	-
31	32	-
32	33	-
33	34	-
34	35	-
35	36	-
36	1	-





План границ охранной зоны

Основной лист



Масштаб 1:1000
МСК-56

Используемые условные знаки и обозначения:

- | | |
|---|---|
|  | – граница образуемой охранной зоны; |
|  | – ось газопровода; |
|  | – граница учтенного земельного участка (объекта капитального строительства); |
|  | – характерная точка границы образуемой охранной зоны; |
| 56:41:0103065 | – номер кадастрового квартала; |
| 56:41:0103065:1 | – номер учтенного земельного участка (объекта капитального строительства) в кадастровом квартале; |
| 1 | – номер характерной точки границы образуемой охранной зоны. |