



ПРАВИТЕЛЬСТВО ОРЕНБУРГСКОЙ ОБЛАСТИ
ПОСТАНОВЛЕНИЕ

06.07.2020

г. Оренбург

№ 551-п/2

Об утверждении границ охранных зон газораспределительных сетей и наложении ограничений на входящие в них земельные участки, расположенные на территории муниципального образования Новоорский район Оренбургской области

В соответствии с Земельным кодексом Российской Федерации, постановлением Правительства Российской Федерации от 20 ноября 2000 года № 878 «Об утверждении Правил охраны газораспределительных сетей», постановлением Правительства Оренбургской области от 18 ноября 2011 года № 1112-п «О порядке утверждения границ охранных зон газораспределительных сетей и наложении ограничений (обременений) на входящие в них земельные участки», на основании заявления общества с ограниченной ответственностью «ГП Кадастровый центр», поданного в интересах акционерного общества «Газпром газораспределение Оренбург», от 14.11.2019 № 1437 и сведений о границах охранных зон газораспределительных сетей объектов газоснабжения Правительство Оренбургской области **п о с т а н о в л я е т**:

1. Утвердить границы охранных зон газораспределительных сетей следующих объектов газоснабжения:

1) газопровод, Микр-н II от ШП до 115; п. Энергетик площадью 2983 кв. метра (приложение №1);

2) газопровод, Микр-н 2 дома 101, 102; п. Энергетик 575 кв. метров (приложение № 2);

3) газопровод, Микр-н 1 дом 1, 25, 29; п. Энергетик площадью 1248 кв. метров (приложение № 3);

4) газопровод, Мик-н II к дому 119; п. Энергетик площадью 1011 кв. метров (приложение № 4);

5) газопровод, Микр-н I дом № 126; п. Энергетик площадью 222 кв. метра (приложение № 5);

6) газопровод, Микр-н 1 дом 52 а; п. Энергетик площадью 452 кв. метра (приложение № 6);

7) газопровод к объекту: жилой дом, Энергетик п., Беговая ул., д.45, Оренбургская область, Новоорский район площадью 40 кв. метров (приложение № 7);

8) газопровод, Микр-н 2 дом 76; п. Энергетик площадью 890 кв. метров (приложение № 8);

9) газопровод, Дома 17-21; п. Энергетик площадью 2248 кв. метров (приложение № 9);

10) газопровод п. Энергетик 10 кв. жилой дом № 92 площадью 559 кв. метров (приложение № 10);

11) газопровод к объекту: Ж/д п. Энергетик пер. Садовый д. 16 площадью 52 кв. метра (приложение № 11);

12) п. Энергетик 4-х кв. жилой дом (Казаченко); п. Энергетик площадью 335 кв. метров (приложение № 12);

13) п. Энергетик ул. Беговая, 22 Ягудин М.Г.; п. Энергетик площадью 146 кв. метров (приложение № 13);

14) п. Энергетик ул. Школьная, 11а Бебигов А.П.; п. Энергетик площадью 205 кв. метров (приложение № 14);

15) газопровод к объекту: котельная магазина рыболовных принадлежностей. Оренбургская обл., Новоорский р-он п. Энергетик д. 128/1 площадью 260 кв. метров (приложение № 15);

16) газопровод к объекту: жилой дом Оренбургская обл. Новоорский р-он, п. Энергетик ул. Беговая д. 17 площадью 417 кв. метров (приложение № 16);

17) газопровод к объекту: жилой дом Оренбургская обл. Новоорский р-он, п. Энергетик ул. Беговая д.15 площадью 87 кв. метров (приложение № 17);

18) газопровод в мкр №2 по ул. Беговой в п. Энергетик Новоорского района площадью 5887 кв. метров (приложение № 18);

19) газопровод к объекту: индивидуальный жилой дом Оренбургская область Новоорский район, Энергетик п., Центральная ул., д.2Г площадью 27 кв. метров (приложение № 19).

2. Наложить в интересах акционерного общества «Газпром газораспределение Оренбург» (ИНН 5610010369, ОГРН 1025601022512) ограничения, установленные постановлением Правительства Российской Федерации от 20 ноября 2000 года № 878 «Об утверждении Правил охраны газораспределительных сетей», на земельные участки, входящие в охранные зоны, указанные в пункте 1 настоящего постановления.

Убытки, причиненные ограничением прав в связи с установлением охранных зон, указанных в пункте 1 настоящего постановления, подлежат возмещению в срок и порядке согласно статье 57.1 Земельного кодекса Российской Федерации.

3. Министерству природных ресурсов, экологии и имущественных отношений Оренбургской области направить копию настоящего постановления в установленном порядке в орган, осуществляющий государственный кадастровый учет и государственную регистрацию, для внесения сведений в Единый государственный реестр недвижимости.

4. Главе администрации муниципального образования Энергетикский поссовет Новоорского района Оренбургской области в соответствии со

статьей 33 Градостроительного кодекса Российской Федерации обеспечить отображение в правилах землепользования и застройки границ охранных зон газораспределительных сетей объектов газоснабжения в связи с установлением охранных зон, указанных в пункте 1 настоящего постановления.

5. Рекомендовать администрации муниципального образования Новоорский район Оренбургской области разместить информацию об охранных зонах, указанных в пункте 1 настоящего постановления, в государственных информационных системах обеспечения градостроительной деятельности и федеральной государственной информационной системе территориального планирования.

6. Контроль за исполнением настоящего постановления в части пункта 3 возложить на вице-губернатора – заместителя председателя Правительства Оренбургской области по экономической и инвестиционной политике Оренбургской области, в части пунктов 4, 5 на заместителя председателя Правительства Оренбургской области – министра строительства, жилищно-коммунального, дорожного хозяйства и транспорта Оренбургской области.

7. Постановление вступает в силу по истечении десяти дней после его официального опубликования.

Губернатор –
председатель Правительства



Д.В.Паслер

Приложение № 1
к постановлению
Правительства области
от 06.07.2020 № 551-пн

Текстовое и графическое описание местоположения границ
охранной зоны газораспределительной сети объекта газоснабжения
газопровод, Микр-н II от ШП до 115; п. Энергетик^{*)}

Сведения об охранной зоне

№ п/п	Характеристика охранной зоны	Описание характеристики
1	2	3
1.	Местоположение охранной зоны	Российская Федерация, Оренбургская область, Новоорский район, Энергетикский поссовет, пос. Энергетик; охранная зона газораспределительной сети объекта газоснабжения газопровод, Микр-н II от ШП до 115; п. Энергетик
2.	Площадь ± величина погрешности определения площади ($P \pm \Delta P$)	2983 кв. метра ± 19 кв. метров
3.	Иные характеристики охранной зоны	на земельные участки, входящие в охранные зоны газораспределительных сетей, в целях предупреждения их повреждения или нарушения условий их нормальной эксплуатации налагаются ограничения (обременения) в соответствии с Правилами охраны газораспределительных сетей, утвержденными постановлением Правительства Российской Федерации от 20 ноября 2000 года № 878, которыми запрещается: а) строить объекты жилищно-гражданского и производственного назначения; б) сносить и реконструировать мосты, коллекторы, автомобильные и железные дороги с расположенными на них газораспределительными сетями без предварительного выноса этих газопроводов по согласованию с эксплуатационными организациями;

1	2	3
		<p>в) разрушать берегоукрепительные сооружения, водопропускные устройства, земляные и иные сооружения, предохраняющие газораспределительные сети от разрушений;</p> <p>г) перемещать, повреждать, засыпать и уничтожать опознавательные знаки, контрольно-измерительные пункты и другие устройства газораспределительных сетей;</p> <p>д) устраивать свалки и склады, разливать растворы кислот, солей, щелочей и других химически активных веществ;</p> <p>е) огораживать и перегораживать охранные зоны, препятствовать доступу персонала эксплуатационных организаций к газораспределительным сетям, проведению обслуживания и устранению повреждений газораспределительных сетей;</p> <p>ж) разводить огонь и размещать источники огня;</p> <p>з) рыть погреба, копать и обрабатывать почву сельскохозяйственными и мелиоративными орудиями и механизмами на глубину более 0,3 метра;</p> <p>и) открывать калитки и двери газорегуляторных пунктов, станций катодной и дренажной защиты, люки подземных колодцев, включать или отключать электроснабжение средств связи, освещения и систем телемеханики;</p> <p>к) набрасывать, приставлять и привязывать к опорам и надземным газопроводам, ограждениям и зданиям газораспределительных сетей посторонние предметы, лестницы, влезать на них;</p> <p>л) самовольно подключаться к газораспределительным сетям</p>

*) Наименование объекта газоснабжения указано в соответствии со сведениями, содержащимися в государственном реестре опасных производственных объектов.

Сведения о местоположении границ охранной зоны

Система координат: МСК – субъект 56, зона 3				
Сведения о характерных точках границ охранной зоны				
обозначение характерных точек границ	координаты (метров)		метод определения координат и средняя квадратическая погрешность положения характерной точки (Mt) (метров)	описание закрепле- ния точки
	X	Y		
1	2	3	4	5
1	424901.47	3352592.03	метод спутниковых геодезических измерений (определений), Mt = 0,1	–
2	424901.70	3352596.03	метод спутниковых геодезических измерений (определений), Mt = 0,1	–
3	424779.84	3352616.78	метод спутниковых геодезических измерений (определений), Mt = 0,1	–
4	424762.21	3352618.30	метод спутниковых геодезических измерений (определений), Mt = 0,1	–
5	424779.48	3352726.92	метод спутниковых геодезических измерений (определений), Mt = 0,1	–
6	424796.96	3352724.15	метод спутниковых геодезических измерений (определений), Mt = 0,1	–
7	424804.61	3352777.76	метод спутниковых геодезических измерений (определений), Mt = 0,1	–
8	424808.83	3352777.33	метод спутниковых геодезических измерений (определений), Mt = 0,1	–
9	424809.29	3352782.04	метод спутниковых геодезических измерений (определений), Mt = 0,1	–
10	424925.51	3352763.17	метод спутниковых геодезических измерений (определений), Mt = 0,1	–
11	424925.79	3352767.19	метод спутниковых геодезических измерений (определений), Mt = 0,1	–

1	2	3	4	5
12	424809.68	3352786.02	метод спутниковых геодезических измерений (определений), Mt = 0,1	—
13	424811.48	3352804.41	метод спутниковых геодезических измерений (определений), Mt = 0,1	—
14	424738.88	3352871.25	метод спутниковых геодезических измерений (определений), Mt = 0,1	—
15	424750.13	3352953.94	метод спутниковых геодезических измерений (определений), Mt = 0,1	—
16	424750.85	3352958.28	метод спутниковых геодезических измерений (определений), Mt = 0,1	—
17	424814.27	3352948.08	метод спутниковых геодезических измерений (определений), Mt = 0,1	—
18	424817.32	3352965.84	метод спутниковых геодезических измерений (определений), Mt = 0,1	—
19	424813.37	3352966.53	метод спутниковых геодезических измерений (определений), Mt = 0,1	—
20	424811.00	3352952.66	метод спутниковых геодезических измерений (определений), Mt = 0,1	—
21	424747.57	3352962.86	метод спутниковых геодезических измерений (определений), Mt = 0,1	—
22	424746.17	3352954.51	метод спутниковых геодезических измерений (определений), Mt = 0,1	—
23	424734.64	3352869.73	метод спутниковых геодезических измерений (определений), Mt = 0,1	—
24	424807.30	3352802.83	метод спутниковых геодезических измерений (определений), Mt = 0,1	—
25	424805.24	3352781.72	метод спутниковых геодезических измерений (определений), Mt = 0,1	—

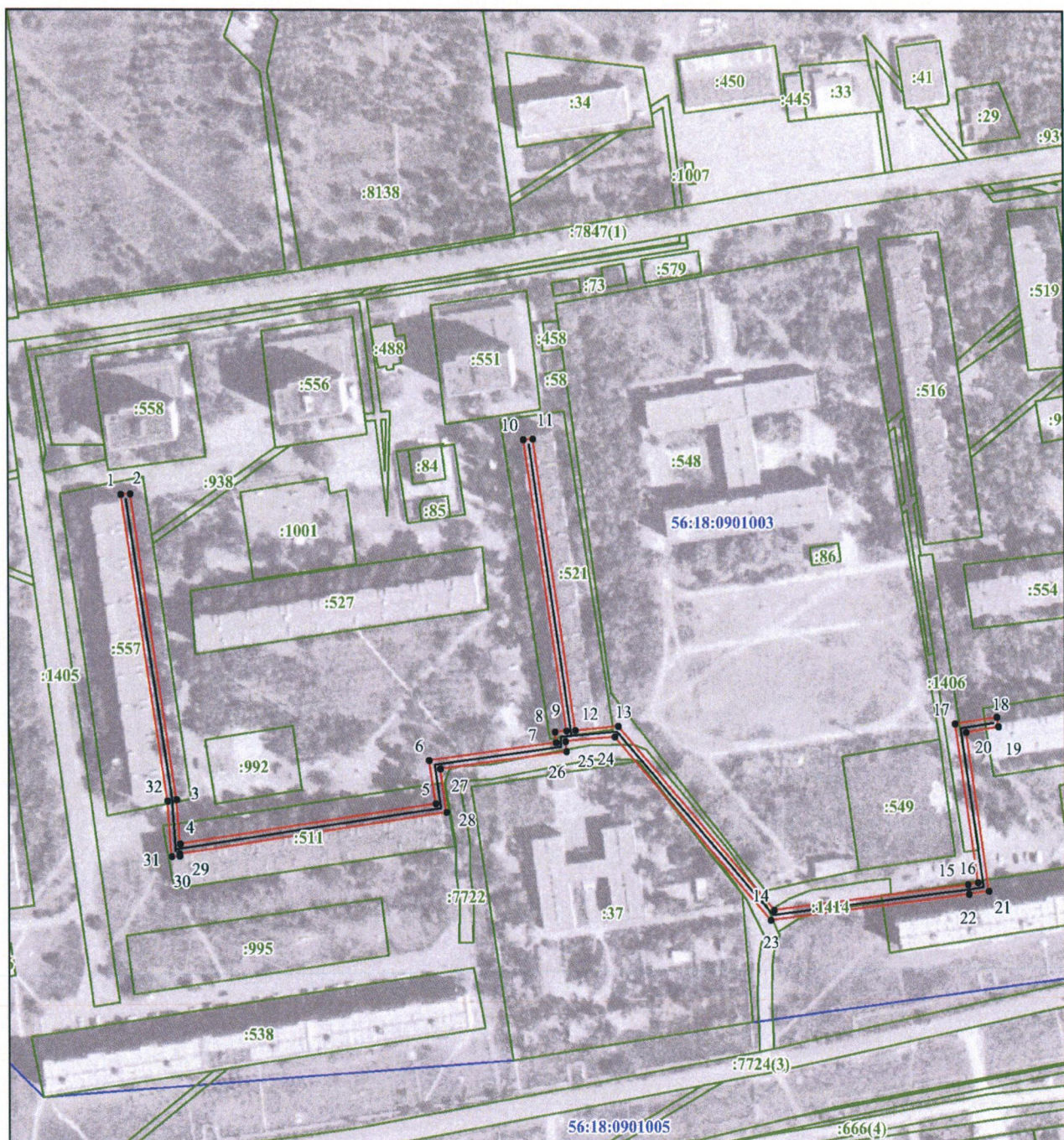
1	2	3	4	5
26	424801.19	3352782.14	метод спутниковых геодезических измерений (определений), Mt = 0,1	—
27	424793.57	3352728.73	метод спутниковых геодезических измерений (определений), Mt = 0,1	—
28	424776.16	3352731.51	метод спутниковых геодезических измерений (определений), Mt = 0,1	—
29	424758.15	3352618.27	метод спутниковых геодезических измерений (определений), Mt = 0,1	—
30	424757.28	3352618.27	метод спутниковых геодезических измерений (определений), Mt = 0,1	—
31	424757.05	3352614.73	метод спутниковых геодезических измерений (определений), Mt = 0,1	—
32	424779.24	3352612.82	метод спутниковых геодезических измерений (определений), Mt = 0,1	—
1	424901.47	3352592.03	метод спутниковых геодезических измерений (определений), Mt = 0,1	—

Сведения о частях границ охранной зоны

Обозначение части границ		Описание прохождения части границ
от точки	до точки	
1	2	3
1	2	—
2	3	—
3	4	—
4	5	—
5	6	—
6	7	—
7	8	—
8	9	—
9	10	—
10	11	—
11	12	—
12	13	—
13	14	—

1	2	3
14	15	—
15	16	—
16	17	—
17	18	—
18	19	—
19	20	—
20	21	—
21	22	—
22	23	—
23	24	—
24	25	—
25	26	—
26	27	—
27	28	—
28	29	—
29	30	—
30	31	—
31	32	—
32	1	—

План границ охранной зоны



Масштаб 1:1000

Условные знаки и обозначения:

- граница охранной зоны;
- ось газопровода;
- граница учтенного земельного участка;
- характерная точка границы охранной зоны;
- 56:11:0101001 – номер кадастрового квартала;
- :1 – номер учтенного земельного участка в кадастровом квартале;
- 1 – номер характерной точки границы охранной зоны.

Приложение № 2
к постановлению
Правительства области
от 06.07.2020 № 551-пз

Текстовое и графическое описание местоположения границ
охранной зоны газораспределительной сети объекта газоснабжения
газопровод, Микр-н 2 дома 101, 102; п. Энергетик^{*)}
Сведения об охранной зоне

№ п/п	Характеристика охранной зоны	Описание характеристики
1	2	3
1.	Местоположение охранной зоны	Российская Федерация, Оренбургская область, Новоорский район, Энергетикский поссовет, пос. Энергетик; охранная зона газораспределительной сети объекта газоснабжения газопровод, Микр-н 2 дома 101, 102; п. Энергетик
2.	Площадь ± величина погрешности определения площади (Р ± ΔР)	575 кв. метров ± 8 кв. метров
3.	Иные характеристики охранной зоны	на земельные участки, входящие в охранные зоны газораспределительных сетей, в целях предупреждения их повреждения или нарушения условий их нормальной эксплуатации налагаются ограничения (обременения) в соответствии с Правилами охраны газораспределительных сетей, утвержденными постановлением Правительства Российской Федерации от 20 ноября 2000 года № 878, которыми запрещается: а) строить объекты жилищно-гражданского и производственного назначения; б) сносить и реконструировать мосты, коллекторы, автомобильные и железные дороги с расположенными на них газораспределительными сетями без предварительного выноса этих газопроводов по согласованию с эксплуатационными организациями; в) разрушать берегоукрепительные

1	2	3
		<p>сооружения, водопропускные устройства, земляные и иные сооружения, предохраняющие газораспределительные сети от разрушений;</p> <p>г) перемещать, повреждать, засыпать и уничтожать опознавательные знаки, контрольно-измерительные пункты и другие устройства газораспределительных сетей;</p> <p>д) устраивать свалки и склады, разливать растворы кислот, солей, щелочей и других химически активных веществ;</p> <p>е) огораживать и перегораживать охранные зоны, препятствовать доступу персонала эксплуатационных организаций к газораспределительным сетям, проведению обслуживания и устранению повреждений газораспределительных сетей;</p> <p>ж) разводить огонь и размещать источники огня;</p> <p>з) рыть погреба, копать и обрабатывать почву сельскохозяйственными и мелиоративными орудиями и механизмами на глубину более 0,3 метра;</p> <p>и) открывать калитки и двери газорегуляторных пунктов, станций катодной и дренажной защиты, люки подземных колодцев, включать или отключать электроснабжение средств связи, освещения и систем телемеханики;</p> <p>к) набрасывать, приставлять и привязывать к опорам и надземным газопроводам, ограждениям и зданиям газораспределительных сетей посторонние предметы, лестницы, влезать на них;</p> <p>л) самовольно подключаться к газораспределительным сетям</p>

*) Наименование объекта газоснабжения указано в соответствии со сведениями, содержащимися в государственном реестре опасных производственных объектов.

Сведения о местоположении границ охранной зоны

Система координат: МСК – субъект 56, зона 3				
Сведения о характерных точках границ охранной зоны				
обозначение характерных точек границ	координаты (метров)		метод определения координат и средняя квадратическая погрешность положения характерной точки (Mt) (метров)	описание закреп- ления точки
	X	Y		
1	2	3	4	5
1	425887.48	3352431.95	метод спутниковых геодезических измерений (определений), Mt = 0,1	–
2	425882.11	3352452.66	метод спутниковых геодезических измерений (определений), Mt = 0,1	–
3	425824.47	3352433.90	метод спутниковых геодезических измерений (определений), Mt = 0,1	–
4	425825.61	3352430.06	метод спутниковых геодезических измерений (определений), Mt = 0,1	–
5	425879.33	3352447.47	метод спутниковых геодезических измерений (определений), Mt = 0,1	–
6	425884.28	3352428.36	метод спутниковых геодезических измерений (определений), Mt = 0,1	–
7	425882.15	3352426.04	метод спутниковых геодезических измерений (определений), Mt = 0,1	–
8	425885.04	3352423.11	метод спутниковых геодезических измерений (определений), Mt = 0,1	–
9	425927.40	3352471.17	метод спутниковых геодезических измерений (определений), Mt = 0,1	–
10	425924.36	3352473.76	метод спутниковых геодезических измерений (определений), Mt = 0,1	–
1	425887.48	3352431.95	метод спутниковых геодезических измерений (определений), Mt = 0,1	–

Сведения о частях границ охранной зоны





Обозначение части границ		Описание прохождения части границ
от точки	до точки	
1	2	—
2	3	—
3	4	—
4	5	—
5	6	—
6	7	—
7	8	—
8	9	—
9	10	—
10	1	—

План границ охранной зоны



Масштаб 1:1000

Условные знаки и обозначения:

- | | |
|---|--|
|  | – граница охранной зоны; |
|  | – ось газопровода; |
|  | – граница учтенного земельного участка; |
|  | – характерная точка границы охранной зоны; |
| 56:11:0101001 | – номер кадастрового квартала; |
| :1 | – номер учтенного земельного участка в кадастровом квартале; |
| 1 | – номер характерной точки границы охранной зоны. |

Приложение № 3
к постановлению
Правительства области
от 06.07.2020 № 551-пн

Текстовое и графическое описание местоположения границ охранной зоны газораспределительной сети объекта газоснабжения газопровод, Микр-н 1 дом 1, 25, 29; п. Энергетик^{*)}

Сведения об охранной зоне

№ п/п	Характеристика охранной зоны	Описание характеристики
1	2	3
1.	Местоположение охранной зоны	Российская Федерация, Оренбургская область, Новоорский район, Энергетикский поссовет, пос. Энергетик; охранная зона газораспределительной сети объекта газоснабжения газопровод, Микр-н 1 дом 1, 25, 29; п. Энергетик
2.	Площадь \pm величина погрешности определения площади ($P \pm \Delta P$)	1248 кв. метров \pm 12 кв. метров
3.	Иные характеристики охранной зоны	на земельные участки, входящие в охранные зоны газораспределительных сетей, в целях предупреждения их повреждения или нарушения условий их нормальной эксплуатации налагаются ограничения (обременения) в соответствии с Правилами охраны газораспределительных сетей, утвержденными постановлением Правительства Российской Федерации от 20 ноября 2000 года № 878, которыми запрещается: а) строить объекты жилищно-гражданского и производственного назначения; б) сносить и реконструировать мосты, коллекторы, автомобильные и железные дороги с расположенными на них газораспределительными сетями без предварительного выноса этих газопроводов по согласованию с эксплуатационными организациями;

1	2	3
		<p>в) разрушать берегоукрепительные сооружения, водопропускные устройства, земляные и иные сооружения, предохраняющие газораспределительные сети от разрушений;</p> <p>г) перемещать, повреждать, засыпать и уничтожать опознавательные знаки, контрольно-измерительные пункты и другие устройства газораспределительных сетей;</p> <p>д) устраивать свалки и склады, разливать растворы кислот, солей, щелочей и других химически активных веществ;</p> <p>е) огораживать и перегораживать охранные зоны, препятствовать доступу персонала эксплуатационных организаций к газораспределительным сетям, проведению обслуживания и устранению повреждений газораспределительных сетей;</p> <p>ж) разводить огонь и размещать источники огня;</p> <p>з) рыть погреба, копать и обрабатывать почву сельскохозяйственными и мелиоративными орудиями и механизмами на глубину более 0,3 метра;</p> <p>и) открывать калитки и двери газорегуляторных пунктов, станций катодной и дренажной защиты, люки подземных колодцев, включать или отключать электроснабжение средств связи, освещения и систем телемеханики;</p> <p>к) набрасывать, приставлять и привязывать к опорам и надземным газопроводам, ограждениям и зданиям газораспределительных сетей посторонние предметы, лестницы, влезать на них;</p> <p>л) самовольно подключаться к газораспределительным сетям</p>

*) Наименование объекта газоснабжения указано в соответствии со сведениями, содержащимися в государственном реестре опасных производственных объектов.

Сведения о местоположении границ охранной зоны

Система координат: МСК – субъект 56, зона 3				
Сведения о характерных точках границ охранной зоны				
обозначение характерных точек границ	координаты (метров)		метод определения координат и средняя квадратическая погрешность положения характерной точки (Mt) (метров)	описание закрепления точки
	X	Y		
1	2	3	4	5
1	425972.99	3352735.21	метод спутниковых геодезических измерений (определений), Mt = 0,1	–
2	425971.13	3352752.86	метод спутниковых геодезических измерений (определений), Mt = 0,1	–
3	425962.36	3352751.82	метод спутниковых геодезических измерений (определений), Mt = 0,1	–
4	425928.67	3352748.08	метод спутниковых геодезических измерений (определений), Mt = 0,1	–
5	425926.03	3352772.82	метод спутниковых геодезических измерений (определений), Mt = 0,1	–
6	425917.03	3352771.78	метод спутниковых геодезических измерений (определений), Mt = 0,1	–
7	425916.37	3352784.95	метод спутниковых геодезических измерений (определений), Mt = 0,1	–
8	425921.30	3352785.28	метод спутниковых геодезических измерений (определений), Mt = 0,1	–

1	2	3	4	5
9	425921.13	3352788.11	метод спутниковых геодезических измерений (определений), Mt = 0,1	–
10	425925.67	3352788.65	метод спутниковых геодезических измерений (определений), Mt = 0,1	–
11	425964.50	3352792.94	метод спутниковых геодезических измерений (определений), Mt = 0,1	–
12	425964.05	3352796.92	метод спутниковых геодезических измерений (определений), Mt = 0,1	–
13	425925.20	3352792.62	метод спутниковых геодезических измерений (определений), Mt = 0,1	–
14	425916.90	3352791.63	метод спутниковых геодезических измерений (определений), Mt = 0,1	–
15	425917.06	3352789.01	метод спутниковых геодезических измерений (определений), Mt = 0,1	–
16	425916.20	3352788.95	метод спутниковых геодезических измерений (определений), Mt = 0,1	–
17	425912.04	3352826.89	метод спутниковых геодезических измерений (определений), Mt = 0,1	–
18	425916.43	3352827.17	метод спутниковых геодезических измерений (определений), Mt = 0,1	–
19	425916.18	3352830.46	метод спутниковых геодезических измерений (определений), Mt = 0,1	–

1	2	3	4	5
20	425962.75	3352836.00	метод спутниковых геодезических измерений (определений), Mt = 0,1	—
21	425962.17	3352839.98	метод спутниковых геодезических измерений (определений), Mt = 0,1	—
22	425916.71	3352834.50	метод спутниковых геодезических измерений (определений), Mt = 0,1	—
23	425911.87	3352834.18	метод спутниковых геодезических измерений (определений), Mt = 0,1	—
24	425912.14	3352830.91	метод спутниковых геодезических измерений (определений), Mt = 0,1	—
25	425911.61	3352830.87	метод спутниковых геодезических измерений (определений), Mt = 0,1	—
26	425909.40	3352851.02	метод спутниковых геодезических измерений (определений), Mt = 0,1	—
27	425905.43	3352850.46	метод спутниковых геодезических измерений (определений), Mt = 0,1	—
28	425907.89	3352828.04	метод спутниковых геодезических измерений (определений), Mt = 0,1	—
29	425912.15	3352789.21	метод спутниковых геодезических измерений (определений), Mt = 0,1	—
30	425913.25	3352767.31	метод спутниковых геодезических измерений (определений), Mt = 0,1	—

1	2	3	4	5
31	425922.48	3352768.39	метод спутниковых геодезических измерений (определений), Mt = 0,1	—
32	425924.90	3352745.68	метод спутниковых геодезических измерений (определений), Mt = 0,1	—
33	425926.35	3352730.42	метод спутниковых геодезических измерений (определений), Mt = 0,1	—
34	425943.13	3352732.28	метод спутниковых геодезических измерений (определений), Mt = 0,1	—
35	425942.47	3352736.23	метод спутниковых геодезических измерений (определений), Mt = 0,1	—
36	425929.95	3352734.84	метод спутниковых геодезических измерений (определений), Mt = 0,1	—
37	425929.07	3352744.10	метод спутниковых геодезических измерений (определений), Mt = 0,1	—
38	425962.83	3352747.84	метод спутниковых геодезических измерений (определений), Mt = 0,1	—
39	425967.56	3352748.42	метод спутниковых геодезических измерений (определений), Mt = 0,1	—
40	425968.57	3352738.84	метод спутниковых геодезических измерений (определений), Mt = 0,1	—
41	425962.29	3352738.24	метод спутниковых геодезических измерений (определений), Mt = 0,1	—

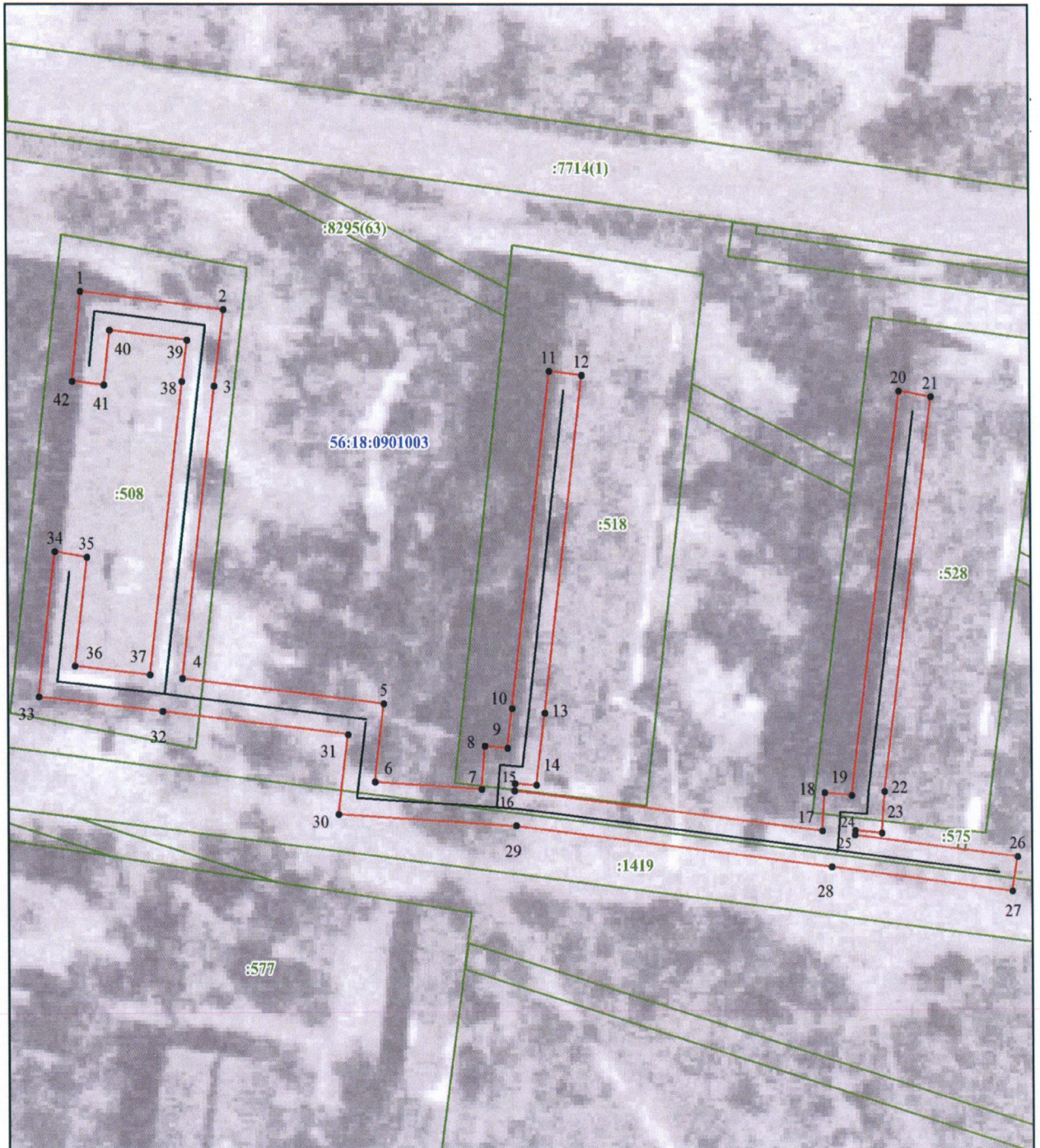
1	2	3	4	5
42	425962.70	3352734.28	метод спутниковых геодезических измерений (определений), Mt = 0,1	—
1	425972.99	3352735.21	метод спутниковых геодезических измерений (определений), Mt = 0,1	—

Сведения о частях границ охранной зоны

Обозначение части границ		Описание прохождения части границ
от точки	до точки	
1	2	3
1	2	—
2	3	—
3	4	—
4	5	—
5	6	—
6	7	—
7	8	—
8	9	—
9	10	—
10	11	—
11	12	—
12	13	—
13	14	—
14	15	—
15	16	—
16	17	—
17	18	—
18	19	—
19	20	—
20	21	—
21	22	—
22	23	—
23	24	—
24	25	—
25	26	—
26	27	—
27	28	—
28	29	—
29	30	—





1	2	3
30	31	—
31	32	—
32	33	—
33	34	—
34	35	—
35	36	—
36	37	—
37	38	—
38	39	—
39	40	—
40	41	—
41	42	—
42	1	—

План границ охранной зоны



Масштаб 1:1000

Условные знаки и обозначения:

- | | |
|---|--|
|  | – граница охранной зоны; |
|  | – ось газопровода; |
|  | – граница учтенного земельного участка; |
|  | – характерная точка границы охранной зоны; |
| 56:11:0101001 | – номер кадастрового квартала; |
| :1 | – номер учтенного земельного участка в кадастровом квартале; |
| 1 | – номер характерной точки границы охранной зоны. |

Приложение № 4
к постановлению
Правительства области
от 06.07.2020 № 551-пн

Текстовое и графическое описание местоположения границ
охранной зоны газораспределительной сети объекта газоснабжения
газопровод, Мик-н II к дому 119; п. Энергетик^{*)}

Сведения об охранной зоне

№ п/п	Характеристика охранной зоны	Описание характеристики
1	2	3
1.	Местоположение охранной зоны	Российская Федерация, Оренбургская область, Новоорский район, Энергетикский поссовет, пос. Энергетик; охранная зона газораспределительной сети объекта газоснабжения газопровод, Мик-н II к дому 119; п. Энергетик
2.	Площадь \pm величина погрешности определения площади ($P \pm \Delta P$)	1011 кв. метров \pm 11 кв. метров
3.	Иные характеристики охранной зоны	на земельные участки, входящие в охранные зоны газораспределительных сетей, в целях предупреждения их повреждения или нарушения условий их нормальной эксплуатации налагаются ограничения (обременения) в соответствии с Правилами охраны газораспределительных сетей, утвержденными постановлением Правительства Российской Федерации от 20 ноября 2000 года № 878, которыми запрещается: а) строить объекты жилищно-гражданского и производственного назначения; б) сносить и реконструировать мосты, коллекторы, автомобильные и железные дороги с расположенными на них газораспределительными сетями без предварительного выноса этих газопроводов по согласованию с эксплуатационными организациями;

1	2	3
		<p>в) разрушать берегоукрепительные сооружения, водопропускные устройства, земляные и иные сооружения, предохраняющие газораспределительные сети от разрушений;</p> <p>г) перемещать, повреждать, засыпать и уничтожать опознавательные знаки, контрольно-измерительные пункты и другие устройства газораспределительных сетей;</p> <p>д) устраивать свалки и склады, разливать растворы кислот, солей, щелочей и других химически активных веществ;</p> <p>е) огораживать и перегораживать охранные зоны, препятствовать доступу персонала эксплуатационных организаций к газораспределительным сетям, проведению обслуживания и устранению повреждений газораспределительных сетей;</p> <p>ж) разводить огонь и размещать источники огня;</p> <p>з) рыть погреба, копать и обрабатывать почву сельскохозяйственными и мелиоративными орудиями и механизмами на глубину более 0,3 метра;</p> <p>и) открывать калитки и двери газорегуляторных пунктов, станций катодной и дренажной защиты, люки подземных колодцев, включать или отключать электроснабжение средств связи, освещения и систем телемеханики;</p> <p>к) набрасывать, приставлять и привязывать к опорам и надземным газопроводам, ограждениям и зданиям газораспределительных сетей посторонние предметы, лестницы, влезать на них;</p> <p>л) самовольно подключаться к газораспределительным сетям</p>

*) Наименование объекта газоснабжения указано в соответствии со сведениями, содержащимися в государственном реестре опасных производственных объектов.

Сведения о местоположении границ охранной зоны

Система координат: МСК – субъект 56, зона 3				
Сведения о характерных точках границ охранной зоны				
обозначение характерных точек границ	координаты (метров)		метод определения координат и средняя квадратическая погрешность положения характерной точки (Mt) (метров)	описание закрепле- ния точки
	X	Y		
1	2	3	4	5
1	424854.34	3352519.45	метод спутниковых геодезических измерений (определений), Mt = 0,1	–
2	424854.86	3352523.44	метод спутниковых геодезических измерений (определений), Mt = 0,1	–
3	424849.17	3352524.36	метод спутниковых геодезических измерений (определений), Mt = 0,1	–
4	424849.31	3352525.89	метод спутниковых геодезических измерений (определений), Mt = 0,1	–
5	424845.67	3352526.40	метод спутниковых геодезических измерений (определений), Mt = 0,1	–
6	424845.41	3352524.98	метод спутниковых геодезических измерений (определений), Mt = 0,1	–
7	424835.96	3352526.53	метод спутниковых геодезических измерений (определений), Mt = 0,1	–
8	424836.12	3352527.99	метод спутниковых геодезических измерений (определений), Mt = 0,1	–

1	2	3	4	5
9	424832.45	3352528.59	метод спутниковых геодезических измерений (определений), Mt = 0,1	—
10	424832.21	3352527.15	метод спутниковых геодезических измерений (определений), Mt = 0,1	—
11	424822.88	3352528.68	метод спутниковых геодезических измерений (определений), Mt = 0,1	—
12	424823.06	3352530.20	метод спутниковых геодезических измерений (определений), Mt = 0,1	—
13	424819.38	3352530.74	метод спутниковых геодезических измерений (определений), Mt = 0,1	—
14	424819.13	3352529.30	метод спутниковых геодезических измерений (определений), Mt = 0,1	—
15	424807.76	3352531.17	метод спутниковых геодезических измерений (определений), Mt = 0,1	—
16	424807.90	3352532.64	метод спутниковых геодезических измерений (определений), Mt = 0,1	—
17	424804.28	3352533.22	метод спутниковых геодезических измерений (определений), Mt = 0,1	—
18	424804.01	3352531.79	метод спутниковых геодезических измерений (определений), Mt = 0,1	—
19	424792.71	3352533.64	метод спутниковых геодезических измерений (определений), Mt = 0,1	—

1	2	3	4	5
20	424792.90	3352535.13	метод спутниковых геодезических измерений (определений), Mt = 0,1	—
21	424789.25	3352535.70	метод спутниковых геодезических измерений (определений), Mt = 0,1	—
22	424788.96	3352534.25	метод спутниковых геодезических измерений (определений), Mt = 0,1	—
23	424774.58	3352536.62	метод спутниковых геодезических измерений (определений), Mt = 0,1	—
24	424774.73	3352538.08	метод спутниковых геодезических измерений (определений), Mt = 0,1	—
25	424771.09	3352538.68	метод спутниковых геодезических измерений (определений), Mt = 0,1	—
26	424770.83	3352537.23	метод спутниковых геодезических измерений (определений), Mt = 0,1	—
27	424759.19	3352539.15	метод спутниковых геодезических измерений (определений), Mt = 0,1	—
28	424759.43	3352540.64	метод спутниковых геодезических измерений (определений), Mt = 0,1	—
29	424755.67	3352541.22	метод спутниковых геодезических измерений (определений), Mt = 0,1	—
30	424755.44	3352539.76	метод спутниковых геодезических измерений (определений), Mt = 0,1	—

1	2	3	4	5
31	424741.71	3352542.03	метод спутниковых геодезических измерений (определений), Mt = 0,1	—
32	424741.93	3352543.42	метод спутниковых геодезических измерений (определений), Mt = 0,1	—
33	424738.29	3352544.10	метод спутниковых геодезических измерений (определений), Mt = 0,1	—
34	424737.96	3352542.64	метод спутниковых геодезических измерений (определений), Mt = 0,1	—
35	424733.90	3352543.39	метод спутниковых геодезических измерений (определений), Mt = 0,1	—
36	424736.57	3352558.08	метод спутниковых геодезических измерений (определений), Mt = 0,1	—
37	424771.20	3352552.34	метод спутниковых геодезических измерений (определений), Mt = 0,1	—
38	424781.79	3352616.50	метод спутниковых геодезических измерений (определений), Mt = 0,1	—
39	424777.83	3352617.05	метод спутниковых геодезических измерений (определений), Mt = 0,1	—
40	424767.91	3352556.95	метод спутниковых геодезических измерений (определений), Mt = 0,1	—
41	424733.32	3352562.67	метод спутниковых геодезических измерений (определений), Mt = 0,1	—

1	2	3	4	5
42	424729.22	3352540.03	метод спутниковых геодезических измерений (определений), Mt = 0,1	—
43	424756.69	3352535.51	метод спутниковых геодезических измерений (определений), Mt = 0,1	—
44	424772.05	3352532.98	метод спутниковых геодезических измерений (определений), Mt = 0,1	—
45	424833.44	3352522.90	метод спутниковых геодезических измерений (определений), Mt = 0,1	—
1	424854.34	3352519.45	метод спутниковых геодезических измерений (определений), Mt = 0,1	—

Сведения о частях границ охранной зоны

Обозначение части границ		Описание прохождения части границ
от точки	до точки	
1	2	3
1	2	—
2	3	—
3	4	—
4	5	—
5	6	—
6	7	—
7	8	—
8	9	—
9	10	—
10	11	—
11	12	—
12	13	—
13	14	—
14	15	—
15	16	—
16	17	—
17	18	—

1	2	3
18	19	—
19	20	—
20	21	—
21	22	—
22	23	—
23	24	—
24	25	—
25	26	—
26	27	—
27	28	—
28	29	—
29	30	—
30	31	—
31	32	—
32	33	—
33	34	—
34	35	—
35	36	—
36	37	—
37	38	—
38	39	—
39	40	—
40	41	—
41	42	—
42	43	—
43	44	—
44	45	—
45	1	—

План границ охранной зоны



Масштаб 1:1000

Условные знаки и обозначения:

- — граница охранной зоны;
- — ось газопровода;
- — граница учтенного земельного участка;
- — характеристическая точка границы охранной зоны;
- 56:11:0101001 — номер кадастрового квартала;
- :1 — номер учтенного земельного участка в кадастровом квартале;
- 1 — номер характеристической точки границы охранной зоны.

Приложение № 5
к постановлению
Правительства области
от 06.07.2020 № 551-122

Текстовое и графическое описание местоположения границ
охранной зоны газораспределительной сети объекта газоснабжения
газопровод, Микр-н I дом № 126; п. Энергетик^{*)}

Сведения об охранной зоне

№ п/п	Характеристика охранной зоны	Описание характеристики
1	2	3
1.	Местоположение охранной зоны	Российская Федерация, Оренбургская область, Новоорский район, Энергетикский поссовет, пос. Энергетик; охранная зона газораспределительной сети объекта газоснабжения Газопровод, Микр-н I дом № 126; п. Энергетик
2.	Площадь ± величина погрешности определения площади ($P \pm \Delta P$)	222 кв. метра ± 5 кв. метров
3.	Иные характеристики охранной зоны	на земельные участки, входящие в охранные зоны газораспределительных сетей, в целях предупреждения их повреждения или нарушения условий их нормальной эксплуатации налагаются ограничения (обременения) в соответствии с Правилами охраны газораспределительных сетей, утвержденными постановлением Правительства Российской Федерации от 20 ноября 2000 года № 878, которыми запрещается: а) строить объекты жилищно-гражданского и производственного назначения; б) сносить и реконструировать мосты, коллекторы, автомобильные и железные дороги с расположенными на них газораспределительными сетями без предварительного выноса этих газопроводов по согласованию с эксплуатационными организациями;

1	2	3
		<p>в) разрушать берегоукрепительные сооружения, водопропускные устройства, земляные и иные сооружения, предохраняющие газораспределительные сети от разрушений;</p> <p>г) перемещать, повреждать, засыпать и уничтожать опознавательные знаки, контрольно-измерительные пункты и другие устройства газораспределительных сетей;</p> <p>д) устраивать свалки и склады, разливать растворы кислот, солей, щелочей и других химически активных веществ;</p> <p>е) огораживать и перегораживать охранные зоны, препятствовать доступу персонала эксплуатационных организаций к газораспределительным сетям, проведению обслуживания и устранению повреждений газораспределительных сетей;</p> <p>ж) разводить огонь и размещать источники огня;</p> <p>з) рыть погреба, копать и обрабатывать почву сельскохозяйственными и мелиоративными орудиями и механизмами на глубину более 0,3 метра;</p> <p>и) открывать калитки и двери газорегуляторных пунктов, станций катодной и дренажной защиты, люки подземных колодцев, включать или отключать электроснабжение средств связи, освещения и систем телемеханики;</p> <p>к) набрасывать, приставлять и привязывать к опорам и надземным газопроводам, ограждениям и зданиям газораспределительных сетей посторонние предметы, лестницы, влезать на них;</p> <p>л) самовольно подключаться к газораспределительным сетям</p>

*) Наименование объекта газоснабжения указано в соответствии со сведениями, содержащимися в государственном реестре опасных производственных объектов.

Сведения о местоположении границ охранной зоны

Система координат: МСК – субъект 56, зона 3				
Сведения о характерных точках границ охранной зоны				
обозначение характерных точек границ	координаты (метров)		метод определения координат и средняя квадратическая погрешность положения характерной точки (Mt) (метров)	описание закреп- ления точки
	X	Y		
1	2	3	4	5
1	424924.87	3352589.09	метод спутниковых геодезических измерений (определений), Mt = 0,1	–
2	424925.26	3352592.96	метод спутниковых геодезических измерений (определений), Mt = 0,1	–
3	424923.18	3352593.35	метод спутниковых геодезических измерений (определений), Mt = 0,1	–
4	424926.47	3352613.83	метод спутниковых геодезических измерений (определений), Mt = 0,1	–
5	424929.24	3352613.29	метод спутниковых геодезических измерений (определений), Mt = 0,1	–
6	424929.96	3352617.26	метод спутниковых геодезических измерений (определений), Mt = 0,1	–
7	424923.17	3352618.50	метод спутниковых геодезических измерений (определений), Mt = 0,1	–
8	424919.21	3352593.85	метод спутниковых геодезических измерений (определений), Mt = 0,1	–

1	2	3	4	5
9	424897.77	3352596.61	метод спутниковых геодезических измерений (определений), $Mt = 0,1$	—
10	424897.44	3352592.60	метод спутниковых геодезических измерений (определений), $Mt = 0,1$	—
1	424924.87	3352589.09	метод спутниковых геодезических измерений (определений), $Mt = 0,1$	—

Сведения о частях границ охранной зоны





Обозначение части границ		Описание прохождения части границ
от точки	до точки	
1	2	—
2	3	—
3	4	—
4	5	—
5	6	—
6	7	—
7	8	—
8	9	—
9	10	—
10	1	—

План границ охранной зоны



Масштаб 1:1000

Условные знаки и обозначения:

- | | |
|---|--|
|  | – граница охранной зоны; |
|  | – ось газопровода; |
|  | – граница учтенного земельного участка; |
|  | – характерная точка границы охранной зоны; |
| 56:11:0101001 | – номер кадастрового квартала; |
| :1 | – номер учтенного земельного участка в кадастровом квартале; |
| 1 | – номер характерной точки границы охранной зоны. |

Приложение № 6
к постановлению
Правительства области
от 06.07.2020 № 551-рл

Текстовое и графическое описание местоположения границ
охранной зоны газораспределительной сети объекта газоснабжения
газопровод, Микр-н 1 дом 52 а; п. Энергетик^{*)}

Сведения об охранной зоне

№ п/п	Характеристика охранной зоны	Описание характеристики
1	2	3
1.	Местоположение охранной зоны	Российская Федерация, Оренбургская область, Новоорский район, Энергетикский поссовет, пос. Энергетик; охранная зона газораспределительной сети объекта газоснабжения газопровод, Микр-н 1 дом 52 а; п. Энергетик
2.	Площадь ± величина погрешности определения площади (Р ± ΔР)	452 кв. метра ± 7 кв. метров
3.	Иные характеристики охранной зоны	на земельные участки, входящие в охранные зоны газораспределительных сетей, в целях предупреждения их повреждения или нарушения условий их нормальной эксплуатации налагаются ограничения (обременения) в соответствии с Правилами охраны газораспределительных сетей, утвержденными постановлением Правительства Российской Федерации от 20 ноября 2000 года № 878, которыми запрещается: а) строить объекты жилищно-гражданского и производственного назначения; б) сносить и реконструировать мосты, коллекторы, автомобильные и железные дороги с расположенными на них газораспределительными сетями без предварительного выноса этих газопроводов по согласованию с эксплуатационными организациями;

1	2	3
		<p>в) разрушать берегоукрепительные сооружения, водопропускные устройства, земляные и иные сооружения, предохраняющие газораспределительные сети от разрушений;</p> <p>г) перемещать, повреждать, засыпать и уничтожать опознавательные знаки, контрольно-измерительные пункты и другие устройства газораспределительных сетей;</p> <p>д) устраивать свалки и склады, разливать растворы кислот, солей, щелочей и других химически активных веществ;</p> <p>е) огораживать и перегораживать охранные зоны, препятствовать доступу персонала эксплуатационных организаций к газораспределительным сетям, проведению обслуживания и устранению повреждений газораспределительных сетей;</p> <p>ж) разводить огонь и размещать источники огня;</p> <p>з) рыть погреба, копать и обрабатывать почву сельскохозяйственными и мелиоративными орудиями и механизмами на глубину более 0,3 метра;</p> <p>и) открывать калитки и двери газорегуляторных пунктов, станций катодной и дренажной защиты, люки подземных колодцев, включать или отключать электроснабжение средств связи, освещения и систем телемеханики;</p> <p>к) набрасывать, приставлять и привязывать к опорам и надземным газопроводам, ограждениям и зданиям газораспределительных сетей посторонние предметы, лестницы, влезать на них;</p> <p>л) самовольно подключаться к газораспределительным сетям</p>

*) Наименование объекта газоснабжения указано в соответствии со сведениями, содержащимися в государственном реестре опасных производственных объектов.

Сведения о местоположении границ охранной зоны

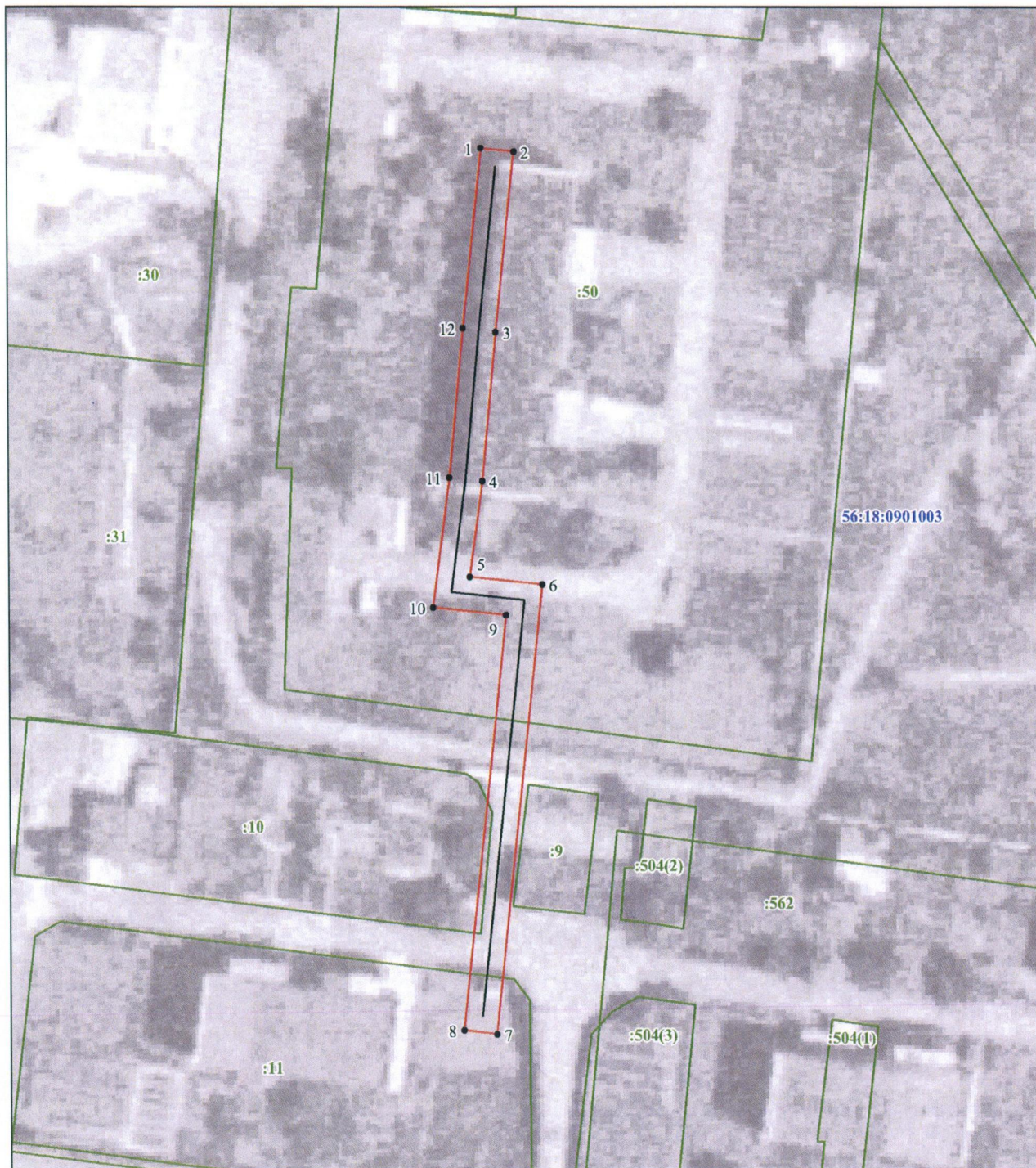
Система координат: МСК – субъект 56, зона 3				
Сведения о характерных точках границ охранной зоны				
обозначение характерных точек границ	координаты (метров)		метод определения координат и средняя квадратическая погрешность положения характерной точки (Mt) (метров)	описание закрепле- ния точки
	X	Y		
1	2	3	4	5
1	425438.51	3352754.89	метод спутниковых геодезических измерений (определений), Mt = 0,1	–
2	425438.14	3352758.88	метод спутниковых геодезических измерений (определений), Mt = 0,1	–
3	425416.89	3352756.76	метод спутниковых геодезических измерений (определений), Mt = 0,1	–
4	425399.25	3352755.21	метод спутниковых геодезических измерений (определений), Mt = 0,1	–
5	425387.89	3352753.77	метод спутниковых геодезических измерений (определений), Mt = 0,1	–
6	425387.09	3352762.58	метод спутниковых геодезических измерений (определений), Mt = 0,1	–
7	425333.78	3352757.33	метод спутниковых геодезических измерений (определений), Mt = 0,1	–
8	425334.18	3352753.35	метод спутниковых геодезических измерений (определений), Mt = 0,1	–

1	2	3	4	5
9	425383.47	3352758.21	метод спутниковых геодезических измерений (определений), Mt = 0,1	—
10	425384.27	3352749.28	метод спутниковых геодезических измерений (определений), Mt = 0,1	—
11	425399.64	3352751.23	метод спутниковых геодезических измерений (определений), Mt = 0,1	—
12	425417.28	3352752.79	метод спутниковых геодезических измерений (определений), Mt = 0,1	—
1	425438.51	3352754.89	метод спутниковых геодезических измерений (определений), Mt = 0,1	—

Сведения о частях границ охранной зоны





Обозначение части границ		Описание прохождения части границ
от точки	до точки	
1	2	—
2	3	—
3	4	—
4	5	—
5	6	—
6	7	—
7	8	—
8	9	—
9	10	—
10	11	—
11	12	—
12	1	—

План границ охранной зоны



Масштаб 1:1000

Условные знаки и обозначения:

- | | |
|---|--|
|  | – граница охранной зоны; |
|  | – ось газопровода; |
|  | – граница учтенного земельного участка; |
|  | – характерная точка границы охранной зоны; |
| 56:11:0101001 | – номер кадастрового квартала; |
| :1 | – номер учтенного земельного участка в кадастровом квартале; |
| 1 | – номер характерной точки границы охранной зоны. |

Приложение № 7
к постановлению
Правительства области
от 06.07.2020 № 551-пн

Текстовое и графическое описание местоположения границ охранной зоны газораспределительной сети объекта газоснабжения газопровод к объекту: жилой дом, Энергетик п., Беговая ул., д.45, Оренбургская область, Новоорский район^{*)}

Сведения об охранной зоне

№ п/п	Характеристика охранной зоны	Описание характеристики
1	2	3
1.	Местоположение охранной зоны	Российская Федерация, Оренбургская область, Новоорский район, Энергетикский поссовет, пос. Энергетик; охранная зона газораспределительной сети объекта газоснабжения газопровод к объекту: жилой дом, Энергетик п., Беговая ул., д.45, Оренбургская область, Новоорский район
2.	Площадь ± величина погрешности определения площади ($P \pm \Delta P$)	40 кв. метров ± 2 кв. метра
3.	Иные характеристики охранной зоны	на земельные участки, входящие в охранные зоны газораспределительных сетей, в целях предупреждения их повреждения или нарушения условий их нормальной эксплуатации налагаются ограничения (обременения) в соответствии с Правилами охраны газораспределительных сетей, утвержденными постановлением Правительства Российской Федерации от 20 ноября 2000 года № 878, которыми запрещается: а) строить объекты жилищно-гражданского и производственного назначения; б) сносить и реконструировать мосты, коллекторы, автомобильные и железные дороги с расположенными на них газораспределительными сетями без предварительного выноса этих газопроводов

1	2	3
		<p>по согласованию с эксплуатационными организациями;</p> <p>в) разрушать берегоукрепительные сооружения, водопропускные устройства, земляные и иные сооружения, предохраняющие газораспределительные сети от разрушений;</p> <p>г) перемещать, повреждать, засыпать и уничтожать опознавательные знаки, контрольно-измерительные пункты и другие устройства газораспределительных сетей;</p> <p>д) устраивать свалки и склады, разливать растворы кислот, солей, щелочей и других химически активных веществ;</p> <p>е) огораживать и перегораживать охранные зоны, препятствовать доступу персонала эксплуатационных организаций к газораспределительным сетям, проведению обслуживания и устранению повреждений газораспределительных сетей;</p> <p>ж) разводить огонь и размещать источники огня;</p> <p>з) рыть погреба, копать и обрабатывать почву сельскохозяйственными и мелиоративными орудиями и механизмами на глубину более 0,3 метра;</p> <p>и) открывать калитки и двери газорегуляторных пунктов, станций катодной и дренажной защиты, люки подземных колодцев, включать или отключать электроснабжение средств связи, освещения и систем телемеханики;</p> <p>к) набрасывать, приставлять и привязывать к опорам и надземным газопроводам, ограждениям и зданиям газораспределительных сетей посторонние предметы, лестницы, влезать на них;</p> <p>л) самовольно подключаться к газораспределительным сетям</p>

*) Наименование объекта газоснабжения указано в соответствии со сведениями, содержащимися в государственном реестре опасных производственных объектов.

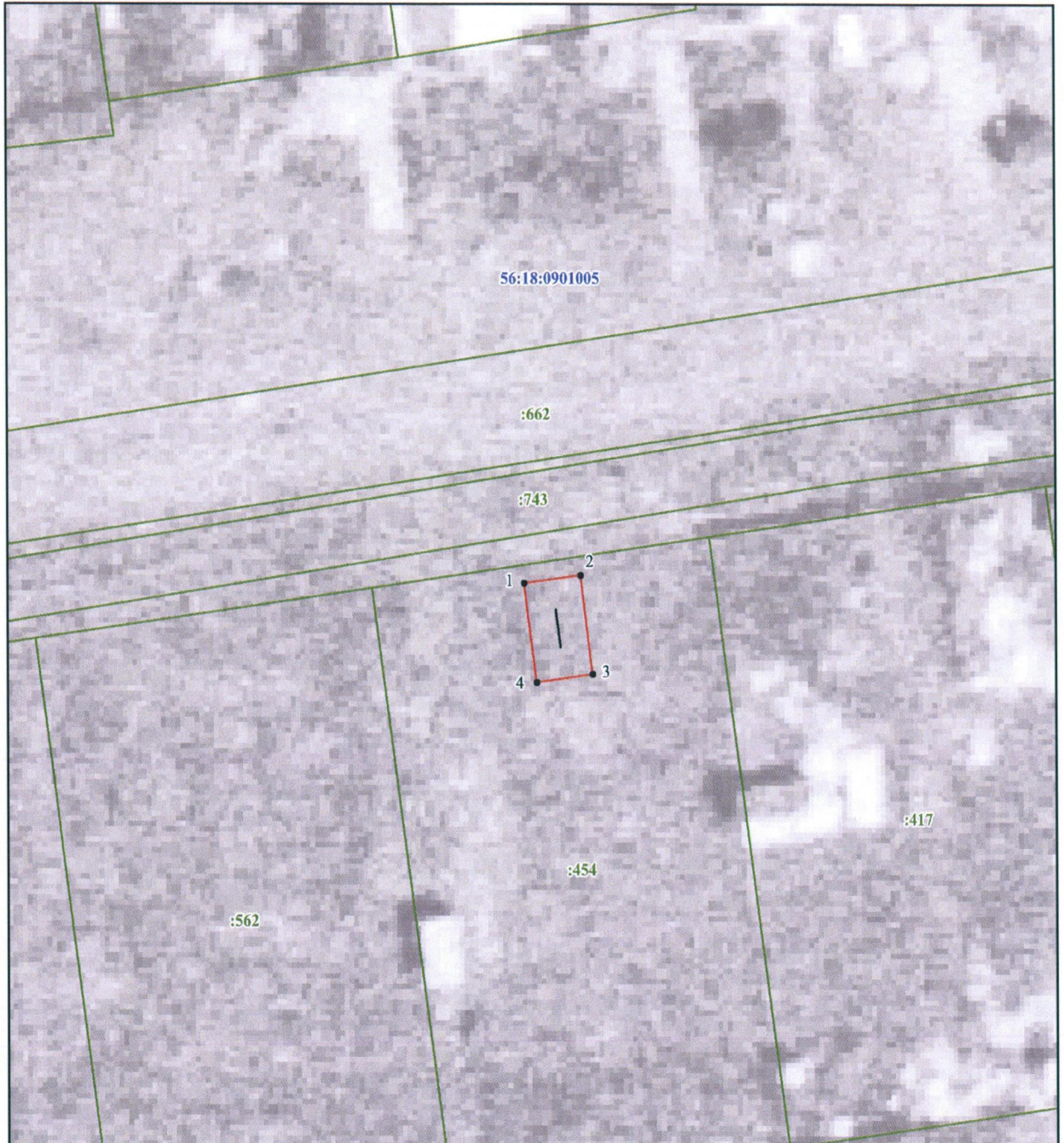
Сведения о местоположении границ охранной зоны

Система координат: МСК – субъект 56, зона 3				
Сведения о характерных точках границ охранной зоны				
обозначение характерных точек границ	координаты (метров)		метод определения координат и средняя квадратическая погрешность положения характерной точки (Mt) (метров)	описание закреп- ления точки
	X	Y		
1	2	3	4	5
1	424039.86	3352294.27	метод спутниковых геодезических измерений (определений), Mt = 0,1	–
2	424040.55	3352299.21	метод спутниковых геодезических измерений (определений), Mt = 0,1	–
3	424032.57	3352300.36	метод спутниковых геодезических измерений (определений), Mt = 0,1	–
4	424031.83	3352295.41	метод спутниковых геодезических измерений (определений), Mt = 0,1	–
1	424039.86	3352294.27	метод спутниковых геодезических измерений (определений), Mt = 0,1	–

Сведения о частях границ охранной зоны





Обозначение части границ		Описание прохождения части границ
от точки	до точки	
1	2	3
1	2	–
2	3	–
3	4	–
4	1	–

План границ охранной зоны



Масштаб 1:1000

Условные знаки и обозначения:

- | | |
|---|--|
|  | – граница охранной зоны; |
|  | – ось газопровода; |
|  | – граница учтенного земельного участка; |
|  | – характерная точка границы охранной зоны; |
| 56:11:0101001 | – номер кадастрового квартала; |
| :1 | – номер учтенного земельного участка в кадастровом квартале; |
| 1 | – номер характерной точки границы охранной зоны. |



Приложение № 8
к постановлению
Правительства области
от 06.07.2020 № 551-пн

Текстовое и графическое описание местоположения границ охранной зоны газораспределительной сети объекта газоснабжения газопровод, Микр-н 2 дом 76; п. Энергетик^{*)}

Сведения об охранной зоне

№ п/п	Характеристика охранной зоны	Описание характеристики
1	2	3
1.	Местоположение охранной зоны	Российская Федерация, Оренбургская область, Новоорский район, Энергетикский поссовет, пос. Энергетик; охранная зона газораспределительной сети объекта газоснабжения газопровод, Микр-н 2 дом 76; п. Энергетик
2.	Площадь ± величина погрешности определения площади (Р ± ΔР)	890 кв. метров ± 10 кв. метров
3.	Иные характеристики охранной зоны	на земельные участки, входящие в охранные зоны газораспределительных сетей, в целях предупреждения их повреждения или нарушения условий их нормальной эксплуатации налагаются ограничения (обременения) в соответствии с Правилами охраны газораспределительных сетей, утвержденными постановлением Правительства Российской Федерации от 20 ноября 2000 года № 878, которыми запрещается: а) строить объекты жилищно-гражданского и производственного назначения; б) сносить и реконструировать мосты, коллекторы, автомобильные и железные дороги с расположенными на них газораспределительными сетями без предварительного выноса этих газопроводов по согласованию с эксплуатационными организациями;

1	2	3
		<p>в) разрушать берегоукрепительные сооружения, водопропускные устройства, земляные и иные сооружения, предохраняющие газораспределительные сети от разрушений;</p> <p>г) перемещать, повреждать, засыпать и уничтожать опознавательные знаки, контрольно-измерительные пункты и другие устройства газораспределительных сетей;</p> <p>д) устраивать свалки и склады, разливать растворы кислот, солей, щелочей и других химически активных веществ;</p> <p>е) огораживать и перегораживать охранные зоны, препятствовать доступу персонала эксплуатационных организаций к газораспределительным сетям, проведению обслуживания и устранению повреждений газораспределительных сетей;</p> <p>ж) разводить огонь и размещать источники огня;</p> <p>з) рыть погреба, копать и обрабатывать почву сельскохозяйственными и мелиоративными орудиями и механизмами на глубину более 0,3 метра;</p> <p>и) открывать калитки и двери газорегуляторных пунктов, станций катодной и дренажной защиты, люки подземных колодцев, включать или отключать электроснабжение средств связи, освещения и систем телемеханики;</p> <p>к) набрасывать, приставлять и привязывать к опорам и надземным газопроводам, ограждениям и зданиям газораспределительных сетей посторонние предметы, лестницы, влезать на них;</p> <p>л) самовольно подключаться к газораспределительным сетям</p>

*) Наименование объекта газоснабжения указано в соответствии со сведениями, содержащимися в государственном реестре опасных производственных объектов.

Сведения о местоположении границ охранной зоны

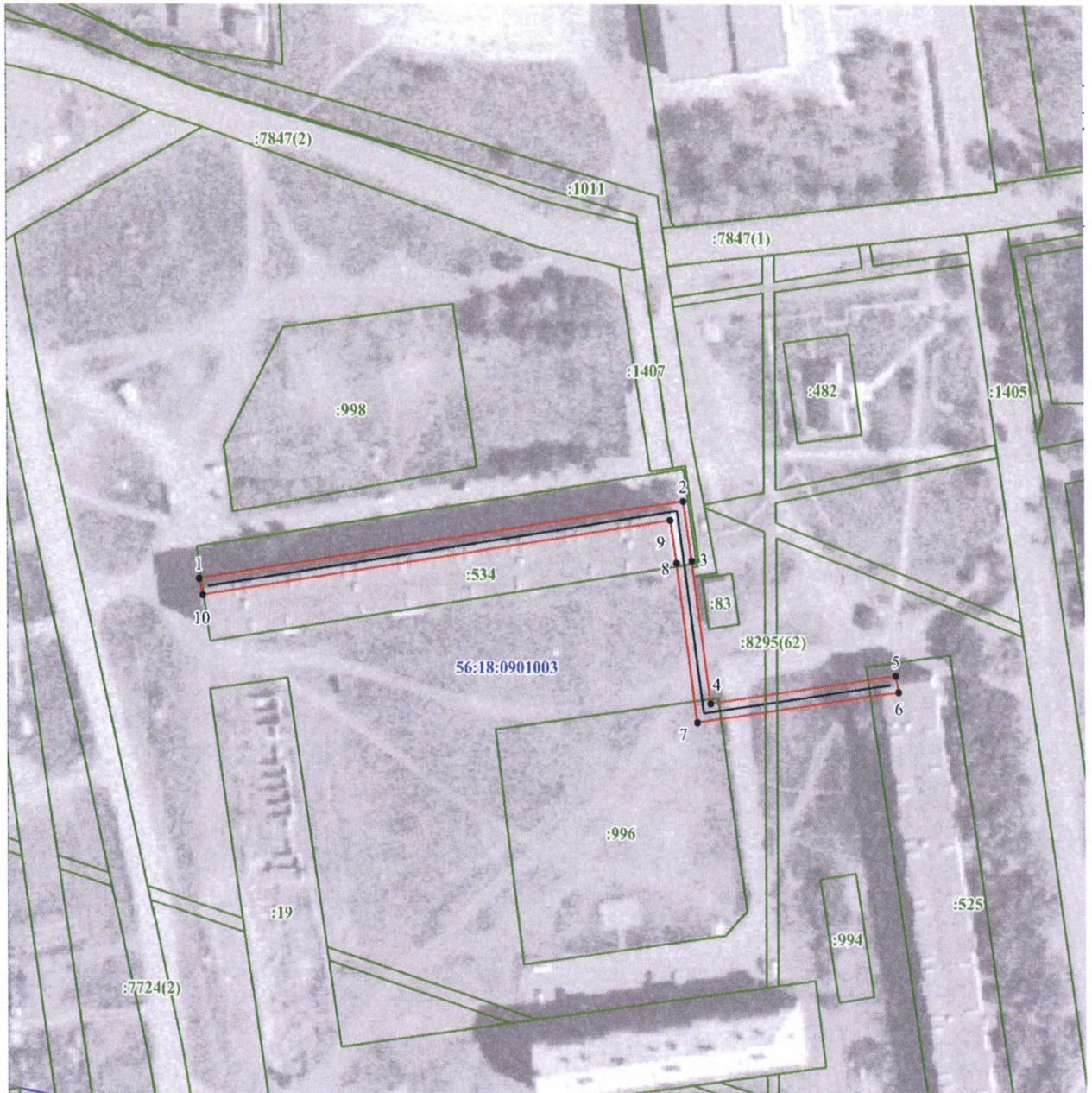
Система координат: МСК – субъект 56, зона 3				
Сведения о характерных точках границ охранной зоны				
обозначение характерных точек границ	координаты (метров)		метод определения координат и средняя квадратическая погрешность положения характерной точки (Mt) (метров)	описание закрепления точки
	X	Y		
1	2	3	4	5
1	424876.14	3352344.73	метод спутниковых геодезических измерений (определений), Mt = 0,1	–
2	424896.15	3352468.46	метод спутниковых геодезических измерений (определений), Mt = 0,1	–
3	424881.90	3352470.78	метод спутниковых геодезических измерений (определений), Mt = 0,1	–
4	424847.64	3352475.82	метод спутниковых геодезических измерений (определений), Mt = 0,1	–
5	424854.90	3352523.30	метод спутниковых геодезических измерений (определений), Mt = 0,1	–
6	424850.97	3352524.09	метод спутниковых геодезических измерений (определений), Mt = 0,1	–
7	424843.06	3352472.45	метод спутниковых геодезических измерений (определений), Mt = 0,1	–
8	424881.29	3352466.82	метод спутниковых геодезических измерений (определений), Mt = 0,1	–

1	2	3	4	5
9	424891.57	3352465.17	метод спутниковых геодезических измерений (определений), Mt = 0,1	—
10	424872.24	3352345.64	метод спутниковых геодезических измерений (определений), Mt = 0,1	—
1	424876.14	3352344.73	метод спутниковых геодезических измерений (определений), Mt = 0,1	—

Сведения о частях границ охранной зоны

Обозначение части границ		Описание прохождения части границ
от точки	до точки	
1	2	3
1	2	—
2	3	—
3	4	—
4	5	—
5	6	—
6	7	—
7	8	—
8	9	—
9	10	—
10	1	—

План границ охранной зоны



Масштаб 1:1000

Условные знаки и обозначения:

- — граница охранной зоны;
- — ось газопровода;
- — граница учтенного земельного участка;
- — характерная точка границы охранной зоны;
- 56:11:0101001 — номер кадастрового квартала;
- :1 — номер учтенного земельного участка в кадастровом квартале;
- 1 — номер характерной точки границы охранной зоны.

Приложение № 9
к постановлению
Правительства области
от 06.07.2020 № 551-пн

Текстовое и графическое описание местоположения границ охранной зоны газораспределительной сети объекта газоснабжения газопровод, Дома 17-21; п. Энергетик^{*)}

Сведения об охранной зоне

№ п/п	Характеристика охранной зоны	Описание характеристики
1	2	3
1.	Местоположение охранной зоны	Российская Федерация, Оренбургская область, Новоорский район, Энергетикский поссовет, пос. Энергетик; охранная зона газораспределительной сети объекта газоснабжения газопровод, Дома 17-21; п. Энергетик
2.	Площадь ± величина погрешности определения площади ($P \pm \Delta P$)	2248 кв. метров ± 17 кв. метров
3.	Иные характеристики охранной зоны	на земельные участки, входящие в охранные зоны газораспределительных сетей, в целях предупреждения их повреждения или нарушения условий их нормальной эксплуатации налагаются ограничения (обременения) в соответствии с Правилами охраны газораспределительных сетей, утвержденными постановлением Правительства Российской Федерации от 20 ноября 2000 года № 878, которыми запрещается: а) строить объекты жилищно-гражданского и производственного назначения; б) сносить и реконструировать мосты, коллекторы, автомобильные и железные дороги с расположенными на них газораспределительными сетями без предварительного выноса этих газопроводов по согласованию с эксплуатационными организациями;

1	2	3
		<p>в) разрушать берегоукрепительные сооружения, водопропускные устройства, земляные и иные сооружения, предохраняющие газораспределительные сети от разрушений;</p> <p>г) перемещать, повреждать, засыпать и уничтожать опознавательные знаки, контрольно-измерительные пункты и другие устройства газораспределительных сетей;</p> <p>д) устраивать свалки и склады, разливать растворы кислот, солей, щелочей и других химически активных веществ;</p> <p>е) огораживать и перегораживать охранные зоны, препятствовать доступу персонала эксплуатационных организаций к газораспределительным сетям, проведению обслуживания и устранению повреждений газораспределительных сетей;</p> <p>ж) разводить огонь и размещать источники огня;</p> <p>з) рыть погреба, копать и обрабатывать почву сельскохозяйственными и мелиоративными орудиями и механизмами на глубину более 0,3 метра;</p> <p>и) открывать калитки и двери газорегуляторных пунктов, станций катодной и дренажной защиты, люки подземных колодцев, включать или отключать электроснабжение средств связи, освещения и систем телемеханики;</p> <p>к) набрасывать, приставлять и привязывать к опорам и надземным газопроводам, ограждениям и зданиям газораспределительных сетей посторонние предметы, лестницы, влезать на них;</p> <p>л) самовольно подключаться к газораспределительным сетям</p>

*) Наименование объекта газоснабжения указано в соответствии со сведениями, содержащимися в государственном реестре опасных производственных объектов.

Сведения о местоположении границ охранной зоны

Система координат: МСК – субъект 56, зона 3				
Сведения о характерных точках границ охранной зоны				
обозначение характерных точек границ	координаты (метров)		метод определения координат и средняя квадратическая погрешность положения характерной точки (Mt) (метров)	описание закреп- ления точки
	X	Y		
1	2	3	4	5
1	425588.83	3352750.95	метод спутниковых геодезических измерений (определений), Mt = 0,1	–
2	425588.37	3352754.93	метод спутниковых геодезических измерений (определений), Mt = 0,1	–
3	425523.57	3352747.78	метод спутниковых геодезических измерений (определений), Mt = 0,1	–
4	425519.02	3352787.58	метод спутниковых геодезических измерений (определений), Mt = 0,1	–
5	425525.14	3352788.33	метод спутниковых геодезических измерений (определений), Mt = 0,1	–
6	425580.33	3352794.19	метод спутниковых геодезических измерений (определений), Mt = 0,1	–
7	425579.93	3352798.17	метод спутниковых геодезических измерений (определений), Mt = 0,1	–
8	425524.67	3352792.31	метод спутниковых геодезических измерений (определений), Mt = 0,1	–

1	2	3	4	5
9	425518.57	3352791.56	метод спутниковых геодезических измерений (определений), Mt = 0,1	—
10	425516.26	3352811.76	метод спутниковых геодезических измерений (определений), Mt = 0,1	—
11	425511.64	3352845.13	метод спутниковых геодезических измерений (определений), Mt = 0,1	—
12	425516.74	3352845.58	метод спутниковых геодезических измерений (определений), Mt = 0,1	—
13	425517.05	3352843.29	метод спутниковых геодезических измерений (определений), Mt = 0,1	—
14	425576.35	3352849.89	метод спутниковых геодезических измерений (определений), Mt = 0,1	—
15	425575.88	3352853.86	метод спутниковых геодезических измерений (определений), Mt = 0,1	—
16	425520.51	3352847.70	метод спутниковых геодезических измерений (определений), Mt = 0,1	—
17	425518.52	3352869.38	метод спутниковых геодезических измерений (определений), Mt = 0,1	—
18	425597.02	3352879.32	метод спутниковых геодезических измерений (определений), Mt = 0,1	—
19	425662.36	3352887.60	метод спутниковых геодезических измерений (определений), Mt = 0,1	—

1	2	3	4	5
20	425667.50	3352888.26	метод спутниковых геодезических измерений (определений), Mt = 0,1	—
21	425666.85	3352892.21	метод спутниковых геодезических измерений (определений), Mt = 0,1	—
22	425652.02	3352890.32	метод спутниковых геодезических измерений (определений), Mt = 0,1	—
23	425651.43	3352894.92	метод спутниковых геодезических измерений (определений), Mt = 0,1	—
24	425647.51	3352894.49	метод спутниковых геодезических измерений (определений), Mt = 0,1	—
25	425648.05	3352889.81	метод спутниковых геодезических измерений (определений), Mt = 0,1	—
26	425637.70	3352888.50	метод спутниковых геодезических измерений (определений), Mt = 0,1	—
27	425637.24	3352893.39	метод спутниковых геодезических измерений (определений), Mt = 0,1	—
28	425633.24	3352893.06	метод спутниковых геодезических измерений (определений), Mt = 0,1	—
29	425633.73	3352888.01	метод спутниковых геодезических измерений (определений), Mt = 0,1	—
30	425619.92	3352886.26	метод спутниковых геодезических измерений (определений), Mt = 0,1	—

1	2	3	4	5
31	425619.53	3352891.19	метод спутниковых геодезических измерений (определений), Mt = 0,1	—
32	425615.54	3352890.71	метод спутниковых геодезических измерений (определений), Mt = 0,1	—
33	425615.94	3352885.76	метод спутниковых геодезических измерений (определений), Mt = 0,1	—
34	425598.67	3352883.57	метод спутниковых геодезических измерений (определений), Mt = 0,1	—
35	425598.14	3352888.83	метод спутниковых геодезических измерений (определений), Mt = 0,1	—
36	425594.10	3352888.46	метод спутниковых геодезических измерений (определений), Mt = 0,1	—
37	425594.69	3352883.07	метод спутниковых геодезических измерений (определений), Mt = 0,1	—
38	425575.86	3352880.68	метод спутниковых геодезических измерений (определений), Mt = 0,1	—
39	425575.47	3352884.56	метод спутниковых геодезических измерений (определений), Mt = 0,1	—
40	425517.73	3352878.78	метод спутниковых геодезических измерений (определений), Mt = 0,1	—
41	425518.14	3352873.37	метод спутниковых геодезических измерений (определений), Mt = 0,1	—

1	2	3	4	5
42	425514.12	3352872.89	метод спутниковых геодезических измерений (определений), Mt = 0,1	—
43	425516.32	3352849.56	метод спутниковых геодезических измерений (определений), Mt = 0,1	—
44	425507.09	3352848.74	метод спутниковых геодезических измерений (определений), Mt = 0,1	—
45	425512.30	3352811.24	метод спутниковых геодезических измерений (определений), Mt = 0,1	—
46	425514.89	3352788.53	метод спутниковых геодезических измерений (определений), Mt = 0,1	—
47	425520.04	3352743.35	метод спутниковых геодезических измерений (определений), Mt = 0,1	—
1	425588.83	3352750.95	метод спутниковых геодезических измерений (определений), Mt = 0,1	—

Сведения о частях границ охранной зоны

Обозначение части границ		Описание прохождения части границ
от точки	до точки	
1	2	3
1	2	—
2	3	—
3	4	—
4	5	—
5	6	—
6	7	—
7	8	—
8	9	—
9	10	—
10	11	—





1	2	3
11	12	—
12	13	—
13	14	—
14	15	—
15	16	—
16	17	—
17	18	—
18	19	—
19	20	—
20	21	—
21	22	—
22	23	—
23	24	—
24	25	—
25	26	—
26	27	—
27	28	—
28	29	—
29	30	—
30	31	—
31	32	—
32	33	—
33	34	—
34	35	—
35	36	—
36	37	—
37	38	—
38	39	—
39	40	—
40	41	—
41	42	—
42	43	—
43	44	—
44	45	—
45	46	—
46	47	—
47	1	—

План границ охранной зоны



Масштаб 1:1000

Условные знаки и обозначения:

- | | |
|---|--|
|  | – граница охранной зоны; |
|  | – ось газопровода; |
|  | – граница учтенного земельного участка; |
|  | – характерная точка границы охранной зоны; |
| 56:11:0101001 | – номер кадастрового квартала; |
| :1 | – номер учтенного земельного участка в кадастровом квартале; |
| 1 | – номер характерной точки границы охранной зоны. |

Приложение № 10
к постановлению
Правительства области
от 06.07.2020 № 551-пп

Текстовое и графическое описание местоположения границ охранной зоны газораспределительной сети объекта газоснабжения газопровод п. Энергетик 10 кв. жилой дом № 92^{*)}

Сведения об охранной зоне

№ п/п	Характеристика охранной зоны	Описание характеристики
1	2	3
1.	Местоположение охранной зоны	Российская Федерация, Оренбургская область, Новоорский район, Энергетикский поссовет, пос. Энергетик; охранная зона газораспределительной сети объекта газоснабжения газопровод п. Энергетик 10 кв. жилой дом № 92
2.	Площадь ± величина погрешности определения площади ($P \pm \Delta P$)	559 кв. метров ± 8 кв. метров
3.	Иные характеристики охранной зоны	на земельные участки, входящие в охранные зоны газораспределительных сетей, в целях предупреждения их повреждения или нарушения условий их нормальной эксплуатации налагаются ограничения (обременения) в соответствии с Правилами охраны газораспределительных сетей, утвержденными постановлением Правительства Российской Федерации от 20 ноября 2000 года № 878, которыми запрещается: а) строить объекты жилищно-гражданского и производственного назначения; б) сносить и реконструировать мосты, коллекторы, автомобильные и железные дороги с расположенными на них газораспределительными сетями без предварительного выноса этих газопроводов по согласованию с эксплуатационными организациями;

1	2	3
		<p>в) разрушать берегоукрепительные сооружения, водопропускные устройства, земляные и иные сооружения, предохраняющие газораспределительные сети от разрушений;</p> <p>г) перемещать, повреждать, засыпать и уничтожать опознавательные знаки, контрольно-измерительные пункты и другие устройства газораспределительных сетей;</p> <p>д) устраивать свалки и склады, разливать растворы кислот, солей, щелочей и других химически активных веществ;</p> <p>е) огораживать и перегораживать охранные зоны, препятствовать доступу персонала эксплуатационных организаций к газораспределительным сетям, проведению обслуживания и устранению повреждений газораспределительных сетей;</p> <p>ж) разводить огонь и размещать источники огня;</p> <p>з) рыть погреба, копать и обрабатывать почву сельскохозяйственными и мелиоративными орудиями и механизмами на глубину более 0,3 метра;</p> <p>и) открывать калитки и двери газорегуляторных пунктов, станций катодной и дренажной защиты, люки подземных колодцев, включать или отключать электроснабжение средств связи, освещения и систем телемеханики;</p> <p>к) набрасывать, приставлять и привязывать к опорам и надземным газопроводам, ограждениям и зданиям газораспределительных сетей посторонние предметы, лестницы, влезать на них;</p> <p>л) самовольно подключаться к газораспределительным сетям</p>

*) Наименование объекта газоснабжения указано в соответствии со сведениями, содержащимися в государственном реестре опасных производственных объектов.

Сведения о местоположении границ охранной зоны

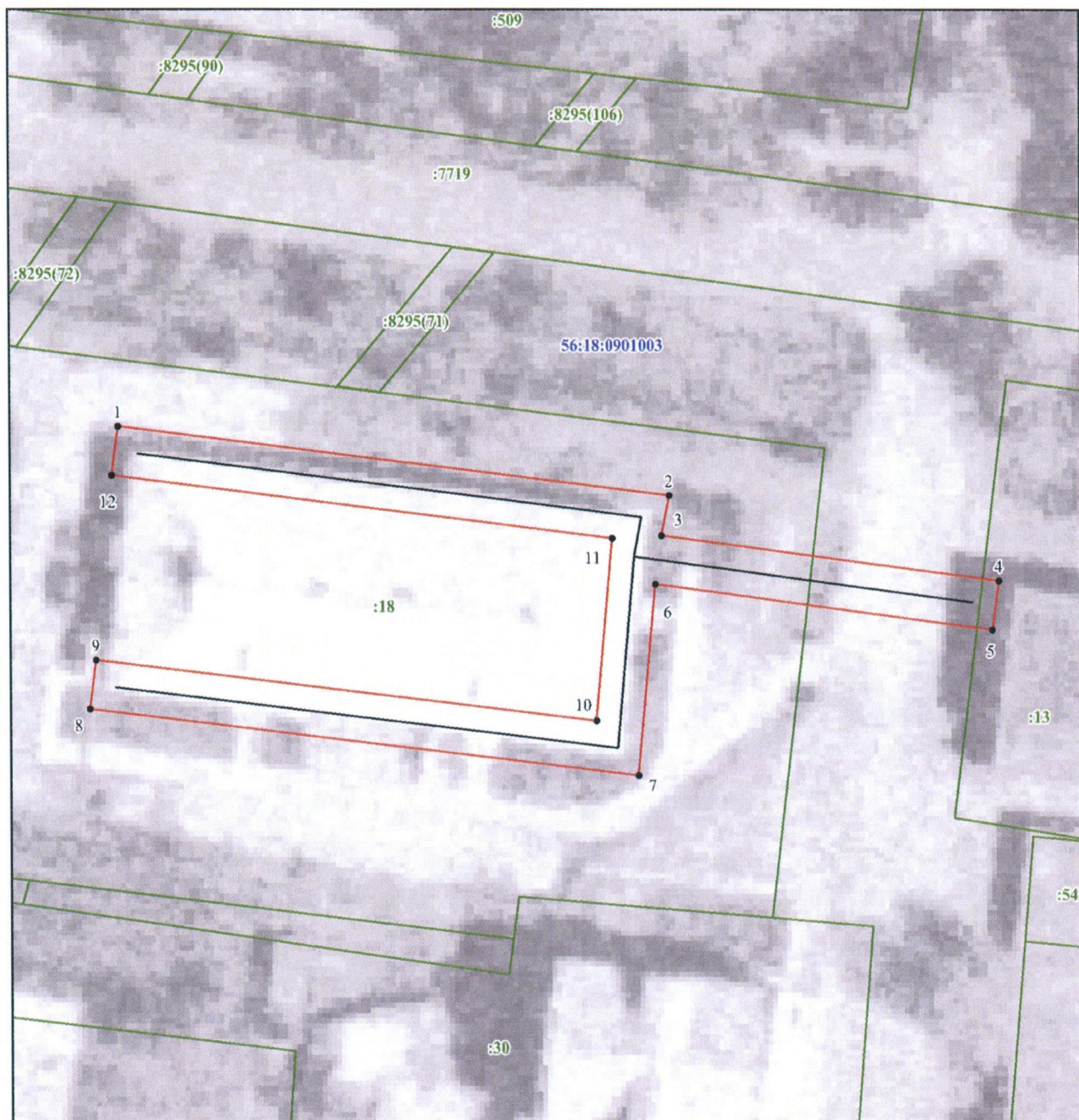
Система координат: МСК – субъект 56, зона 3				
Сведения о характерных точках границ охранной зоны				
обозначение характерных точек границ	координаты (метров)		метод определения координат и средняя квадратическая погрешность положения характерной точки (Mt) (метров)	описание закреп- ления точки
	X	Y		
1	2	3	4	5
1	425496.57	3352659.15	метод спутниковых геодезических измерений (определений), Mt = 0,1	–
2	425491.50	3352706.74	метод спутниковых геодезических измерений (определений), Mt = 0,1	–
3	425488.24	3352706.12	метод спутниковых геодезических измерений (определений), Mt = 0,1	–
4	425484.91	3352735.28	метод спутниковых геодезических измерений (определений), Mt = 0,1	–
5	425480.93	3352734.75	метод спутниковых геодезических измерений (определений), Mt = 0,1	–
6	425484.28	3352705.58	метод спутниковых геодезических измерений (определений), Mt = 0,1	–
7	425468.75	3352704.24	метод спутниковых геодезических измерений (определений), Mt = 0,1	–
8	425473.62	3352656.89	метод спутниковых геодезических измерений (определений), Mt = 0,1	–

1	2	3	4	5
9	425477.58	3352657.40	метод спутниковых геодезических измерений (определений), Mt = 0,1	—
10	425473.16	3352700.60	метод спутниковых геодезических измерений (определений), Mt = 0,1	—
11	425487.99	3352701.87	метод спутниковых геодезических измерений (определений), Mt = 0,1	—
12	425492.60	3352658.66	метод спутниковых геодезических измерений (определений), Mt = 0,1	—
1	425496.57	3352659.15	метод спутниковых геодезических измерений (определений), Mt = 0,1	—

Сведения о частях границ охранной зоны

Обозначение части границ		Описание прохождения части границ
от точки	до точки	
1	2	3
1	2	—
2	3	—
3	4	—
4	5	—
5	6	—
6	7	—
7	8	—
8	9	—
9	10	—
10	11	—
11	12	—
12	1	—

План границ охранной зоны



Масштаб 1:1000

Условные знаки и обозначения:

- | | |
|---------------|--|
| | – граница охранной зоны; |
| | – ось газопровода; |
| | – граница учтенного земельного участка; |
| | – характерная точка границы охранной зоны; |
| 56:11:0101001 | – номер кадастрового квартала; |
| :1 | – номер учтенного земельного участка в кадастровом квартале; |
| 1 | – номер характерной точки границы охранной зоны. |

Приложение № 11
к постановлению
Правительства области
от 06.07.2020 № 551-пп

Текстовое и графическое описание местоположения границ охранной зоны газораспределительной сети объекта газоснабжения газопровод к объекту: Ж/д п. Энергетик пер. Садовый д. 16^{*)}

Сведения об охранной зоне

№ п/п	Характеристика охранной зоны	Описание характеристики
1	2	3
1.	Местоположение охранной зоны	Российская Федерация, Оренбургская область, Новоорский район, Энергетикский поссовет, пос. Энергетик; охранная зона газораспределительной сети объекта газоснабжения газопровод к объекту: Ж/д п. Энергетик пер. Садовый д. 16
2.	Площадь ± величина погрешности определения площади ($P \pm \Delta P$)	52 кв. метра ± 3 кв. метра
3.	Иные характеристики охранной зоны	на земельные участки, входящие в охранные зоны газораспределительных сетей, в целях предупреждения их повреждения или нарушения условий их нормальной эксплуатации налагаются ограничения (обременения) в соответствии с Правилами охраны газораспределительных сетей, утвержденными постановлением Правительства Российской Федерации от 20 ноября 2000 года № 878, которыми запрещается: а) строить объекты жилищно-гражданского и производственного назначения; б) сносить и реконструировать мосты, коллекторы, автомобильные и железные дороги с расположенными на них газораспределительными сетями без предварительного выноса этих газопроводов по согласованию с эксплуатационными организациями;

1	2	3
		<p>в) разрушать берегоукрепительные сооружения, водопропускные устройства, земляные и иные сооружения, предохраняющие газораспределительные сети от разрушений;</p> <p>г) перемещать, повреждать, засыпать и уничтожать опознавательные знаки, контрольно-измерительные пункты и другие устройства газораспределительных сетей;</p> <p>д) устраивать свалки и склады, разливать растворы кислот, солей, щелочей и других химически активных веществ;</p> <p>е) огораживать и перегораживать охранные зоны, препятствовать доступу персонала эксплуатационных организаций к газораспределительным сетям, проведению обслуживания и устранению повреждений газораспределительных сетей;</p> <p>ж) разводить огонь и размещать источники огня;</p> <p>з) рыть погреба, копать и обрабатывать почву сельскохозяйственными и мелиоративными орудиями и механизмами на глубину более 0,3 метра;</p> <p>и) открывать калитки и двери газорегуляторных пунктов, станций катодной и дренажной защиты, люки подземных колодцев, включать или отключать электроснабжение средств связи, освещения и систем телемеханики;</p> <p>к) набрасывать, приставлять и привязывать к опорам и надземным газопроводам, ограждениям и зданиям газораспределительных сетей посторонние предметы, лестницы, влезать на них;</p> <p>л) самовольно подключаться к газораспределительным сетям</p>

*) Наименование объекта газоснабжения указано в соответствии со сведениями, содержащимися в государственном реестре опасных производственных объектов.

Сведения о местоположении границ охранной зоны

Система координат: МСК – субъект 56, зона 3				
Сведения о характерных точках границ охранной зоны				
обозначение характерных точек границ	координаты (метров)		метод определения координат и средняя квадратическая погрешность положения характерной точки (Mt) (метров)	описание закреп- ления точки
	X	Y		
1	2	3	4	5
1	424808.55	3352188.13	метод спутниковых геодезических измерений (определений), Mt = 0,1	–
2	424809.60	3352201.14	метод спутниковых геодезических измерений (определений), Mt = 0,1	–
3	424805.60	3352201.31	метод спутниковых геодезических измерений (определений), Mt = 0,1	–
4	424804.58	3352188.43	метод спутниковых геодезических измерений (определений), Mt = 0,1	–
1	424808.55	3352188.13	метод спутниковых геодезических измерений (определений), Mt = 0,1	–

Сведения о частях границ охранной зоны





Обозначение части границ		Описание прохождения части границ
от точки	до точки	
1	2	3
1	2	–
2	3	–
3	4	–
4	1	–

План границ охранной зоны



Масштаб 1:1000

Условные знаки и обозначения:

- | | |
|---|--|
|  | – граница охранной зоны; |
|  | – ось газопровода; |
|  | – граница учтенного земельного участка; |
|  | – характерная точка границы охранной зоны; |
| 56:11:0101001 | – номер кадастрового квартала; |
| :1 | – номер учтенного земельного участка в кадастровом квартале; |
| 1 | – номер характерной точки границы охранной зоны. |

Приложение № 12
к постановлению
Правительства области
от 06.07.2020 № 551-пп

Текстовое и графическое описание местоположения границ охранной зоны газораспределительной сети объекта газоснабжения: п. Энергетик 4-х кв. жилой дом (Казаченко); п. Энергетик^{*)}

Сведения об охранной зоне

№ п/п	Характеристика охранной зоны	Описание характеристики
1	2	3
1.	Местоположение охранной зоны	Российская Федерация, Оренбургская область, Новоорский район, Энергетикский поссовет, пос. Энергетик; охранная зона газораспределительной сети объекта газоснабжения п. Энергетик 4-х кв. жилой дом (Казаченко); п. Энергетик
2.	Площадь ± величина погрешности определения площади ($P \pm \Delta P$)	335 кв. метров ± 6 кв. метров
3.	Иные характеристики охранной зоны	на земельные участки, входящие в охранные зоны газораспределительных сетей, в целях предупреждения их повреждения или нарушения условий их нормальной эксплуатации налагаются ограничения (обременения) в соответствии с Правилами охраны газораспределительных сетей, утвержденными постановлением Правительства Российской Федерации от 20 ноября 2000 года № 878, которыми запрещается: а) строить объекты жилищно-гражданского и производственного назначения; б) сносить и реконструировать мосты, коллекторы, автомобильные и железные дороги с расположенными на них газораспределительными сетями без предварительного выноса этих газопроводов по согласованию с эксплуатационными организациями;

1	2	3
		<p>в) разрушать берегоукрепительные сооружения, водопропускные устройства, земляные и иные сооружения, предохраняющие газораспределительные сети от разрушений;</p> <p>г) перемещать, повреждать, засыпать и уничтожать опознавательные знаки, контрольно-измерительные пункты и другие устройства газораспределительных сетей;</p> <p>д) устраивать свалки и склады, разливать растворы кислот, солей, щелочей и других химически активных веществ;</p> <p>е) огораживать и перегораживать охранные зоны, препятствовать доступу персонала эксплуатационных организаций к газораспределительным сетям, проведению обслуживания и устранению повреждений газораспределительных сетей;</p> <p>ж) разводить огонь и размещать источники огня;</p> <p>з) рыть погреба, копать и обрабатывать почву сельскохозяйственными и мелиоративными орудиями и механизмами на глубину более 0,3 метра;</p> <p>и) открывать калитки и двери газорегуляторных пунктов, станций катодной и дренажной защиты, люки подземных колодцев, включать или отключать электроснабжение средств связи, освещения и систем телемеханики;</p> <p>к) набрасывать, приставлять и привязывать к опорам и надземным газопроводам, ограждениям и зданиям газораспределительных сетей посторонние предметы, лестницы, влезать на них;</p> <p>л) самовольно подключаться к газораспределительным сетям</p>

*) Наименование объекта газоснабжения указано в соответствии со сведениями, содержащимися в государственном реестре опасных производственных объектов.

Сведения о местоположении границ охранной зоны

Система координат: МСК – субъект 56, зона 3				
Сведения о характерных точках границ охранной зоны				
обозначение характерных точек границ	координаты (метров)		метод определения координат и средняя квадратическая погрешность положения характерной точки (Mt) (метров)	описание закрепления точки
	X	Y		
1	2	3	4	5
1	425417.83	3352642.71	метод спутниковых геодезических измерений (определений), Mt = 0,1	–
2	425417.52	3352646.68	метод спутниковых геодезических измерений (определений), Mt = 0,1	–
3	425408.76	3352645.90	метод спутниковых геодезических измерений (определений), Mt = 0,1	–
4	425406.97	3352662.17	метод спутниковых геодезических измерений (определений), Mt = 0,1	–
5	425348.65	3352656.60	метод спутниковых геодезических измерений (определений), Mt = 0,1	–
6	425348.97	3352652.60	метод спутниковых геодезических измерений (определений), Mt = 0,1	–
7	425403.42	3352657.83	метод спутниковых геодезических измерений (определений), Mt = 0,1	–
8	425405.19	3352641.56	метод спутниковых геодезических измерений (определений), Mt = 0,1	–

1	2	3	4	5
1	425417.83	3352642.71	метод спутниковых геодезических измерений (определений), Mt = 0,1	—

Сведения о частях границ охранной зоны





Обозначение части границ		Описание прохождения части границ
от точки	до точки	
1	2	3
1	2	—
2	3	—
3	4	—
4	5	—
5	6	—
6	7	—
7	8	—
8	1	—

План границ охранной зоны



Масштаб 1:1000

Условные знаки и обозначения:

- | | |
|---|--|
|  | – граница охранной зоны; |
|  | – ось газопровода; |
|  | – граница учтенного земельного участка; |
|  | – характерная точка границы охранной зоны; |
| 56:11:0101001 | – номер кадастрового квартала; |
| :1 | – номер учтенного земельного участка в кадастровом квартале; |
| 1 | – номер характерной точки границы охранной зоны. |

Приложение № 13
к постановлению
Правительства области
от 06.07.2020 № 551-пн

Текстовое и графическое описание местоположения границ охранной зоны газораспределительной сети объекта газоснабжения п. Энергетик ул. Беговая, 22 Ягудин М.Г.; п. Энергетик^{*)}

Сведения об охранной зоне

№ п/п	Характеристика охранной зоны	Описание характеристики
1	2	3
1.	Местоположение охранной зоны	Российская Федерация, Оренбургская область, Новоорский район, Энергетикский поссовет, пос. Энергетик; охранная зона газораспределительной сети объекта газоснабжения п. Энергетик ул. Беговая, 22 Ягудин М.Г.; п. Энергетик
2.	Площадь \pm величина погрешности определения площади ($P \pm \Delta P$)	146 кв. метров \pm 4 кв. метра
3.	Иные характеристики охранной зоны	на земельные участки, входящие в охранные зоны газораспределительных сетей, в целях предупреждения их повреждения или нарушения условий их нормальной эксплуатации налагаются ограничения (обременения) в соответствии с Правилами охраны газораспределительных сетей, утвержденными постановлением Правительства Российской Федерации от 20 ноября 2000 года № 878, которыми запрещается: а) строить объекты жилищно-гражданского и производственного назначения; б) сносить и реконструировать мосты, коллекторы, автомобильные и железные дороги с расположенными на них газораспределительными сетями без предварительного выноса этих газопроводов по согласованию с эксплуатационными организациями;

1	2	3
		<p>в) разрушать берегоукрепительные сооружения, водопропускные устройства, земляные и иные сооружения, предохраняющие газораспределительные сети от разрушений;</p> <p>г) перемещать, повреждать, засыпать и уничтожать опознавательные знаки, контрольно-измерительные пункты и другие устройства газораспределительных сетей;</p> <p>д) устраивать свалки и склады, разливать растворы кислот, солей, щелочей и других химически активных веществ;</p> <p>е) огораживать и перегораживать охранные зоны, препятствовать доступу персонала эксплуатационных организаций к газораспределительным сетям, проведению обслуживания и устранению повреждений газораспределительных сетей;</p> <p>ж) разводить огонь и размещать источники огня;</p> <p>з) рыть погребов, копать и обрабатывать почву сельскохозяйственными и мелиоративными орудиями и механизмами на глубину более 0,3 метра;</p> <p>и) открывать калитки и двери газорегуляторных пунктов, станций катодной и дренажной защиты, люки подземных колодцев, включать или отключать электроснабжение средств связи, освещения и систем телемеханики;</p> <p>к) набрасывать, приставлять и привязывать к опорам и надземным газопроводам, ограждениям и зданиям газораспределительных сетей посторонние предметы, лестницы, влезать на них;</p> <p>л) самовольно подключаться к газораспределительным сетям</p>

*) Наименование объекта газоснабжения указано в соответствии со сведениями, содержащимися в государственном реестре опасных производственных объектов.

Сведения о местоположении границ охранной зоны

Система координат: МСК – субъект 56, зона 3				
Сведения о характерных точках границ охранной зоны				
обозначение характерных точек границ	координаты (метров)		метод определения координат и средняя квадратическая погрешность положения характерной точки (Mt) (метров)	описание закрепле- ния точки
	X	Y		
1	2	3	4	5
1	424213.16	3352836.56	метод спутниковых геодезических измерений (определений), Mt = 0,1	–
2	424213.42	3352840.58	метод спутниковых геодезических измерений (определений), Mt = 0,1	–
3	424177.31	3352845.16	метод спутниковых геодезических измерений (определений), Mt = 0,1	–
4	424177.06	3352841.13	метод спутниковых геодезических измерений (определений), Mt = 0,1	–
1	424213.16	3352836.56	метод спутниковых геодезических измерений (определений), Mt = 0,1	–

Сведения о частях границ охранной зоны

Обозначение части границ		Описание прохождения части границ
от точки	до точки	
1	2	3
1	2	–
2	3	–
3	4	–
4	1	–

План границ охранной зоны



Масштаб 1:1000

Условные знаки и обозначения:

- — граница охранной зоны;
- — ось газопровода;
- — граница учтенного земельного участка;
- — характерная точка границы охранной зоны;
- 56:11:0101001 — номер кадастрового квартала;
- :1 — номер учтенного земельного участка в кадастровом квартале;
- 1 — номер характерной точки границы охранной зоны.

Приложение № 14
к постановлению
Правительства области
от 06.07.2020 № 551-14п

Текстовое и графическое описание местоположения границ охранной зоны газораспределительной сети объекта газоснабжения п. Энергетик ул. Школьная, 11а Бебиков А.П.; п. Энергетик^{*)}

Сведения об охранной зоне

№ п/п	Характеристика охранной зоны	Описание характеристики
1	2	3
1.	Местоположение охранной зоны	Российская Федерация, Оренбургская область, Новоорский район, Энергетикский поссовет, пос. Энергетик; охранная зона газораспределительной сети объекта газоснабжения п. Энергетик ул. Школьная, 11а Бебиков А.П.; п. Энергетик
2.	Площадь ± величина погрешности определения площади (Р ± ΔР)	205 кв. метров ± 5 кв. метров
3.	Иные характеристики охранной зоны	на земельные участки, входящие в охранные зоны газораспределительных сетей, в целях предупреждения их повреждения или нарушения условий их нормальной эксплуатации налагаются ограничения (обременения) в соответствии с Правилами охраны газораспределительных сетей, утвержденными постановлением Правительства Российской Федерации от 20 ноября 2000 года № 878, которыми запрещается: а) строить объекты жилищно-гражданского и производственного назначения; б) сносить и реконструировать мосты, коллекторы, автомобильные и железные дороги с расположенными на них газораспределительными сетями без предварительного выноса этих газопроводов по согласованию с эксплуатационными организациями;

1	2	3
		<p>в) разрушать берегоукрепительные сооружения, водопропускные устройства, земляные и иные сооружения, предохраняющие газораспределительные сети от разрушений;</p> <p>г) перемещать, повреждать, засыпать и уничтожать опознавательные знаки, контрольно-измерительные пункты и другие устройства газораспределительных сетей;</p> <p>д) устраивать свалки и склады, разливать растворы кислот, солей, щелочей и других химически активных веществ;</p> <p>е) огораживать и перегораживать охранные зоны, препятствовать доступу персонала эксплуатационных организаций к газораспределительным сетям, проведению обслуживания и устранению повреждений газораспределительных сетей;</p> <p>ж) разводить огонь и размещать источники огня;</p> <p>з) рыть погреба, копать и обрабатывать почву сельскохозяйственными и мелиоративными орудиями и механизмами на глубину более 0,3 метра;</p> <p>и) открывать калитки и двери газорегуляторных пунктов, станций катодной и дренажной защиты, люки подземных колодцев, включать или отключать электроснабжение средств связи, освещения и систем телемеханики;</p> <p>к) набрасывать, приставлять и привязывать к опорам и надземным газопроводам, ограждениям и зданиям газораспределительных сетей посторонние предметы, лестницы, влезать на них;</p> <p>л) самовольно подключаться к газораспределительным сетям</p>

*) Наименование объекта газоснабжения указано в соответствии со сведениями, содержащимися в государственном реестре опасных производственных объектов.

Сведения о местоположении границ охранной зоны

Система координат: МСК – субъект 56, зона 3				
Сведения о характерных точках границ охранной зоны				
обозначение характерных точек границ	координаты (метров)		метод определения координат и средняя квадратическая погрешность положения характерной точки (Mt) (метров)	описание закрепления точки
	X	Y		
1	2	3	4	5
1	425455.61	3352696.58	метод спутниковых геодезических измерений (определений), Mt = 0,1	–
2	425454.16	3352706.51	метод спутниковых геодезических измерений (определений), Mt = 0,1	–
3	425475.93	3352717.38	метод спутниковых геодезических измерений (определений), Mt = 0,1	–
4	425474.04	3352734.02	метод спутниковых геодезических измерений (определений), Mt = 0,1	–
5	425470.08	3352733.39	метод спутниковых геодезических измерений (определений), Mt = 0,1	–
6	425471.64	3352719.72	метод спутниковых геодезических измерений (определений), Mt = 0,1	–
7	425449.78	3352708.79	метод спутниковых геодезических измерений (определений), Mt = 0,1	–
8	425451.68	3352695.84	метод спутниковых геодезических измерений (определений), Mt = 0,1	–

1	2	3	4	5
1	425455.61	3352696.58	метод спутниковых геодезических измерений (определений), Мt = 0,1	—

Сведения о частях границ охранной зоны





Обозначение части границ		Описание прохождения части границ
от точки	до точки	
1	2	3
1	2	—
2	3	—
3	4	—
4	5	—
5	6	—
6	7	—
7	8	—
8	1	—

План границ охранной зоны



Масштаб 1:1000

Условные знаки и обозначения:

- | | |
|---|--|
|  | – граница охранной зоны; |
|  | – ось газопровода; |
|  | – граница учтенного земельного участка; |
|  | – характерная точка границы охранной зоны; |
| 56:11:0101001 | – номер кадастрового квартала; |
| :1 | – номер учтенного земельного участка в кадастровом квартале; |
| 1 | – номер характерной точки границы охранной зоны. |

Приложение № 15
к постановлению
Правительства области
от 06.07.2020 № 551-пз

Текстовое и графическое описание местоположения границ охранной зоны газораспределительной сети объекта газоснабжения газопровод к объекту: котельная магазина рыболовных принадлежностей. Оренбургская обл., Новоорский р-он п. Энергетик д. 128/1^{*)}

Сведения об охранной зоне

№ п/п	Характеристика охранной зоны	Описание характеристики
1	2	3
1.	Местоположение охранной зоны	Российская Федерация, Оренбургская область, Новоорский район, Энергетикский поссовет, пос. Энергетик; охранная зона газораспределительной сети объекта газоснабжения газопровод к объекту: котельная магазина рыболовных принадлежностей. Оренбургская обл., Новоорский р-он п. Энергетик д. 128/1
2.	Площадь ± величина погрешности определения площади ($P \pm \Delta P$)	260 кв. метров ± 6 кв. метров
3.	Иные характеристики охранной зоны	на земельные участки, входящие в охранные зоны газораспределительных сетей, в целях предупреждения их повреждения или нарушения условий их нормальной эксплуатации налагаются ограничения (обременения) в соответствии с Правилами охраны газораспределительных сетей, утвержденными постановлением Правительства Российской Федерации от 20 ноября 2000 года № 878, которыми запрещается: а) строить объекты жилищно-гражданского и производственного назначения; б) сносить и реконструировать мосты, коллекторы, автомобильные и железные дороги с расположенными на них газораспределительными сетями без предварительного выноса этих газопроводов

1	2	3
		<p>по согласованию с эксплуатационными организациями;</p> <p>в) разрушать берегоукрепительные сооружения, водопропускные устройства, земляные и иные сооружения, предохраняющие газораспределительные сети от разрушений;</p> <p>г) перемещать, повреждать, засыпать и уничтожать опознавательные знаки, контрольно-измерительные пункты и другие устройства газораспределительных сетей;</p> <p>д) устраивать свалки и склады, разливать растворы кислот, солей, щелочей и других химически активных веществ;</p> <p>е) огораживать и перегораживать охранные зоны, препятствовать доступу персонала эксплуатационных организаций к газораспределительным сетям, проведению обслуживания и устранению повреждений газораспределительных сетей;</p> <p>ж) разводить огонь и размещать источники огня;</p> <p>з) рыть погреба, копать и обрабатывать почву сельскохозяйственными и мелиоративными орудиями и механизмами на глубину более 0,3 метра;</p> <p>и) открывать калитки и двери газорегуляторных пунктов, станций катодной и дренажной защиты, люки подземных колодцев, включать или отключать электроснабжение средств связи, освещения и систем телемеханики;</p> <p>к) набрасывать, приставлять и привязывать к опорам и надземным газопроводам, ограждениям и зданиям газораспределительных сетей посторонние предметы, лестницы, влезать на них;</p> <p>л) самовольно подключаться к газораспределительным сетям</p>

*) Наименование объекта газоснабжения указано в соответствии со сведениями, содержащимися в государственном реестре опасных производственных объектов.

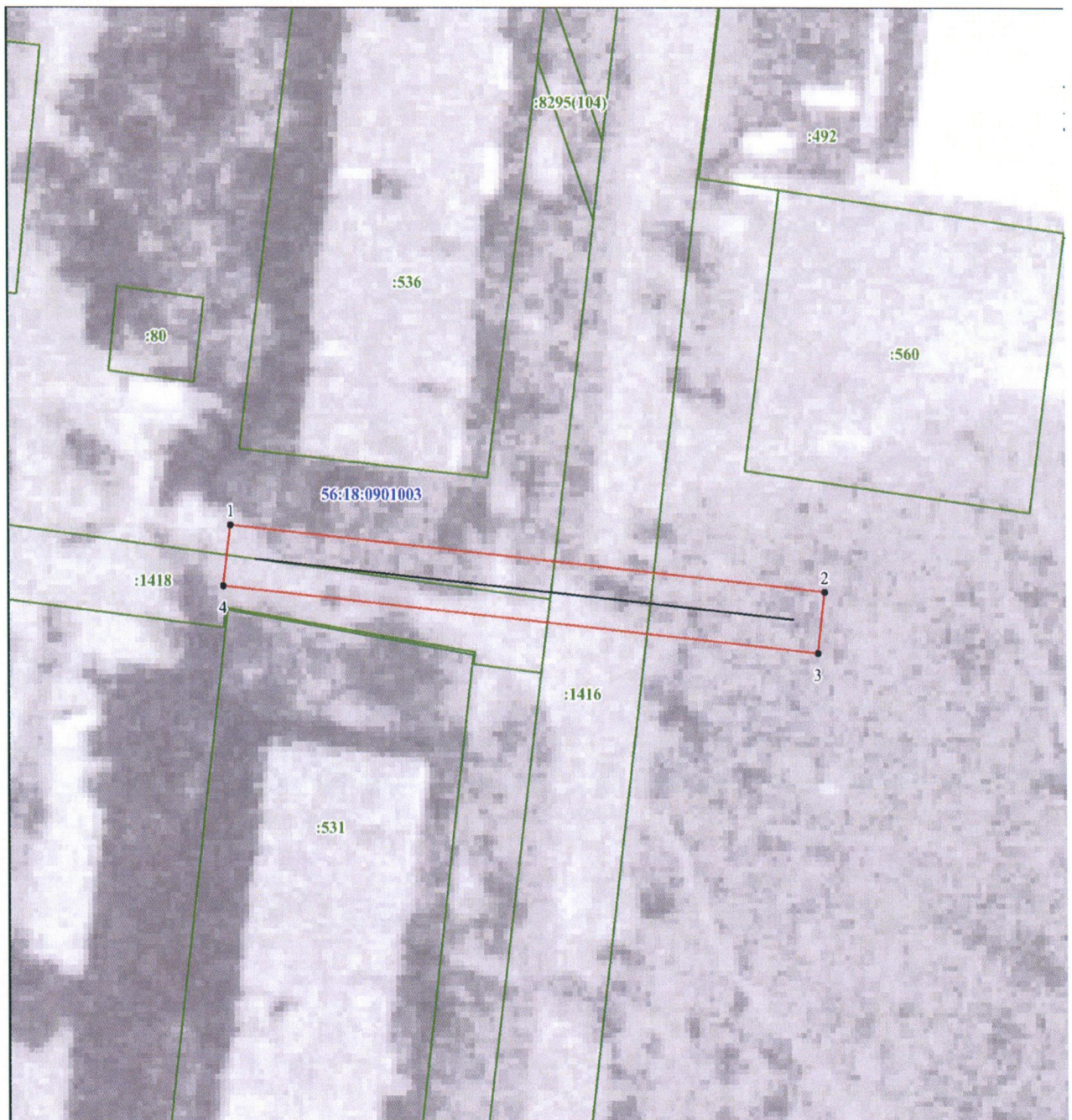
Сведения о местоположении границ охранной зоны

Система координат: МСК – субъект 56, зона 3				
Сведения о характерных точках границ охранной зоны				
обозначение характерных точек границ	координаты (метров)		метод определения координат и средняя квадратическая погрешность положения характерной точки (Mt) (метров)	описание закреп- ления точки
	X	Y		
1	2	3	4	5
1	425592.46	3352878.32	метод спутниковых геодезических измерений (определений), Mt = 0,1	–
2	425587.60	3352930.01	метод спутниковых геодезических измерений (определений), Mt=0,1	–
3	425582.61	3352929.46	метод спутниковых геодезических измерений (определений), Mt=0,1	–
4	425587.49	3352877.72	метод спутниковых геодезических измерений (определений), Mt=0,1	–
1	425592.46	3352878.32	метод спутниковых геодезических измерений (определений), Mt=0,1	–

Сведения о частях границ охранной зоны

Обозначение части границ		Описание прохождения части границ
от точки	до точки	
1	2	3
1	2	–
2	3	–
3	4	–
4	1	–

План границ охранной зоны



Масштаб 1:1000

Условные знаки и обозначения:

- — граница охранной зоны;
- — ось газопровода;
- — граница учтенного земельного участка;
- — характерная точка границы охранной зоны;
- 56:11:0101001 — номер кадастрового квартала;
- :1 — номер учтенного земельного участка в кадастровом квартале;
- 1 — номер характерной точки границы охранной зоны.

Приложение № 16
к постановлению
Правительства области
от 06.07.2020 № 551-нл

Текстовое и графическое описание местоположения границ охранной зоны газораспределительной сети объекта газоснабжения газопровод к объекту: жилой дом Оренбургская обл. Новоорский р-он, п. Энергетик ул. Беговая д. 17^{*)}

Сведения об охранной зоне

№ п/п	Характеристика охранной зоны	Описание характеристики
1	2	3
1.	Местоположение охранной зоны	Российская Федерация, Оренбургская область, Новоорский район, Энергетикский поссовет, пос. Энергетик; охранная зона газораспределительной сети объекта газоснабжения газопровод к объекту: жилой дом Оренбургская обл. Новоорский р-он, п. Энергетик ул. Беговая д. 17
2.	Площадь ± величина погрешности определения площади ($P \pm \Delta P$)	417 кв. метров ± 7 кв. метров
3.	Иные характеристики охранной зоны	на земельные участки, входящие в охранные зоны газораспределительных сетей, в целях предупреждения их повреждения или нарушения условий их нормальной эксплуатации налагаются ограничения (обременения) в соответствии с Правилами охраны газораспределительных сетей, утвержденными постановлением Правительства Российской Федерации от 20 ноября 2000 года № 878, которыми запрещается: а) строить объекты жилищно-гражданского и производственного назначения; б) сносить и реконструировать мосты, коллекторы, автомобильные и железные дороги с расположенными на них газораспределительными сетями без предварительного выноса этих газопроводов

1	2	3
		<p>по согласованию с эксплуатационными организациями;</p> <p>в) разрушать берегоукрепительные сооружения, водопропускные устройства, земляные и иные сооружения, предохраняющие газораспределительные сети от разрушений;</p> <p>г) перемещать, повреждать, засыпать и уничтожать опознавательные знаки, контрольно-измерительные пункты и другие устройства газораспределительных сетей;</p> <p>д) устраивать свалки и склады, разливать растворы кислот, солей, щелочей и других химически активных веществ;</p> <p>е) огораживать и перегораживать охранные зоны, препятствовать доступу персонала эксплуатационных организаций к газораспределительным сетям, проведению обслуживания и устранению повреждений газораспределительных сетей;</p> <p>ж) разводить огонь и размещать источники огня;</p> <p>з) рыть погреба, копать и обрабатывать почву сельскохозяйственными и мелиоративными орудиями и механизмами на глубину более 0,3 метра;</p> <p>и) открывать калитки и двери газорегуляторных пунктов, станций катодной и дренажной защиты, люки подземных колодцев, включать или отключать электроснабжение средств связи, освещения и систем телемеханики;</p> <p>к) набрасывать, приставлять и привязывать к опорам и надземным газопроводам, ограждениям и зданиям газораспределительных сетей посторонние предметы, лестницы, влезать на них;</p> <p>л) самовольно подключаться к газораспределительным сетям</p>

^{)} Наименование объекта газоснабжения указано в соответствии со сведениями из государственного реестра опасных производственных объектов.

Сведения о местоположении границ охранной зоны

Система координат: МСК – субъект 56, зона 3				
Сведения о характерных точках границ охранной зоны				
обозначение характерных точек границ	координаты (метров)		метод определения координат и средняя квадратическая погрешность положения характерной точки (Mt) (метров)	описание закреп- ления точки
	X	Y		
1	2	3	4	5
1	424137.71	3352884.17	метод спутниковых геодезических измерений (определений), Mt = 0,1	–
2	424148.86	3352956.91	метод спутниковых геодезических измерений (определений), Mt = 0,1	–
3	424143.91	3352957.73	метод спутниковых геодезических измерений (определений), Mt = 0,1	–
4	424133.48	3352889.66	метод спутниковых геодезических измерений (определений), Mt = 0,1	–
5	424123.96	3352890.70	метод спутниковых геодезических измерений (определений), Mt = 0,1	–
6	424123.42	3352885.74	метод спутниковых геодезических измерений (определений), Mt = 0,1	–
1	424137.71	3352884.17	метод спутниковых геодезических измерений (определений), Mt = 0,1	–

Сведения о частях границ охранной зоны





Обозначение части границ		Описание прохождения части границ
от точки	до точки	
1	2	—
2	3	—
3	4	—
4	5	—
5	6	—
6	1	—

План границ охранной зоны



Масштаб 1:1000

Условные знаки и обозначения:

- | | |
|---|--|
|  | – граница охранной зоны; |
|  | – ось газопровода; |
|  | – граница учтенного земельного участка; |
|  | – характерная точка границы охранной зоны; |
| 56:11:0101001 | – номер кадастрового квартала; |
| :1 | – номер учтенного земельного участка в кадастровом квартале; |
| 1 | – номер характерной точки границы охранной зоны. |

Приложение № 17
к постановлению
Правительства области
от 06.07.2020 № 557-пн

Текстовое и графическое описание местоположения границ охранной зоны газораспределительной сети объекта газоснабжения газопровод к объекту: жилой дом Оренбургская обл. Новоорский р-он, п. Энергетик ул. Беговая д.15^{*)}

Сведения об охранной зоне

№ п/п	Характеристика охранной зоны	Описание характеристики
1	2	3
1.	Местоположение охранной зоны	Российская Федерация, Оренбургская область, Новоорский район, Энергетикский поссовет, пос. Энергетик; охранная зона газораспределительной сети объекта газоснабжения газопровод к объекту: жилой дом Оренбургская обл. Новоорский р-он, п. Энергетик ул. Беговая д.15
2.	Площадь ± величина погрешности определения площади ($P \pm \Delta P$)	87 кв. метров ± 3 кв. метра
3.	Иные характеристики охранной зоны	на земельные участки, входящие в охранные зоны газораспределительных сетей, в целях предупреждения их повреждения или нарушения условий их нормальной эксплуатации налагаются ограничения (обременения) в соответствии с Правилами охраны газораспределительных сетей, утвержденными постановлением Правительства Российской Федерации от 20 ноября 2000 года № 878, которыми запрещается: а) строить объекты жилищно-гражданского и производственного назначения; б) сносить и реконструировать мосты, коллекторы, автомобильные и железные дороги с расположенными на них газораспределительными сетями без предварительного выноса этих газопроводов

1	2	3
		<p>по согласованию с эксплуатационными организациями;</p> <p>в) разрушать берегоукрепительные сооружения, водопропускные устройства, земляные и иные сооружения, предохраняющие газораспределительные сети от разрушений;</p> <p>г) перемещать, повреждать, засыпать и уничтожать опознавательные знаки, контрольно-измерительные пункты и другие устройства газораспределительных сетей;</p> <p>д) устраивать свалки и склады, разливать растворы кислот, солей, щелочей и других химически активных веществ;</p> <p>е) огораживать и перегораживать охранные зоны, препятствовать доступу персонала эксплуатационных организаций к газораспределительным сетям, проведению обслуживания и устранению повреждений газораспределительных сетей;</p> <p>ж) разводить огонь и размещать источники огня;</p> <p>з) рыть погреба, копать и обрабатывать почву сельскохозяйственными и мелиоративными орудиями и механизмами на глубину более 0,3 метра;</p> <p>и) открывать калитки и двери газорегуляторных пунктов, станций катодной и дренажной защиты, люки подземных колодцев, включать или отключать электроснабжение средств связи, освещения и систем телемеханики;</p> <p>к) набрасывать, приставлять и привязывать к опорам и надземным газопроводам, ограждениям и зданиям газораспределительных сетей посторонние предметы, лестницы, влезать на них;</p> <p>л) самовольно подключаться к газораспределительным сетям</p>

*) Наименование объекта газоснабжения указано в соответствии со сведениями, содержащимися в государственном реестре опасных производственных объектов.

Сведения о местоположении границ охранной зоны

Система координат: МСК – субъект 56, зона 3				
Сведения о характерных точках границ охранной зоны				
обозначение характерных точек границ	координаты (метров)		метод определения координат и средняя квадратическая погрешность положения характерной точки (Mt) (метров)	описание закрепления точки
	X	Y		
1	2	3	4	5
1	424143.63	3352921.76	метод спутниковых геодезических измерений (определений), Mt = 0,1	–
2	424144.37	3352926.71	метод спутниковых геодезических измерений (определений), Mt = 0,1	–
3	424128.81	3352929.08	метод спутниковых геодезических измерений (определений), Mt = 0,1	–
4	424127.77	3352922.52	метод спутниковых геодезических измерений (определений), Mt = 0,1	–
5	424132.49	3352921.90	метод спутниковых геодезических измерений (определений), Mt = 0,1	–
6	424132.82	3352923.39	метод спутниковых геодезических измерений (определений), Mt = 0,1	–
1	424143.63	3352921.76	метод спутниковых геодезических измерений (определений), Mt = 0,1	–

Сведения о частях границ охранной зоны





Обозначение части границ		Описание прохождения части границ
от точки	до точки	
1	2	3
1	2	—
2	3	—
3	4	—
4	5	—
5	6	—
6	1	—

План границ охранной зоны



Масштаб 1:1000

Условные знаки и обозначения:

- | | |
|---|--|
|  | – граница охранной зоны; |
|  | – ось газопровода; |
|  | – граница учтенного земельного участка; |
|  | – характерная точка границы охранной зоны; |
| 56:11:0101001 | – номер кадастрового квартала; |
| :1 | – номер учтенного земельного участка в кадастровом квартале; |
| 1 | – номер характерной точки границы охранной зоны. |

Приложение № 18
к постановлению
Правительства области
от 06.07.2020 № 551-п.л.

Текстовое и графическое описание местоположения границ охранной зоны газораспределительной сети объекта газоснабжения газопровод в мкр №2 по ул. Беговой в п. Энергетик Новоорского района *)

Сведения об охранной зоне

№ п/п	Характеристика охранной зоны	Описание характеристики
1	2	3
1.	Местоположение охранной зоны	Российская Федерация, Оренбургская область, Новоорский район, Энергетикский поссовет, пос. Энергетик; охранная зона газораспределительной сети объекта газоснабжения газопровод в мкр №2 по ул. Беговой в п. Энергетик Новоорского района
2.	Площадь ± величина погрешности определения площади ($P \pm \Delta P$)	5887 кв. метров ± 27 кв. метров
3.	Иные характеристики охранной зоны	на земельные участки, входящие в охранные зоны газораспределительных сетей, в целях предупреждения их повреждения или нарушения условий их нормальной эксплуатации налагаются ограничения (обременения) в соответствии с Правилами охраны газораспределительных сетей, утвержденными постановлением Правительства Российской Федерации от 20 ноября 2000 года № 878, которыми запрещается: а) строить объекты жилищно-гражданского и производственного назначения; б) сносить и реконструировать мосты, коллекторы, автомобильные и железные дороги с расположенными на них газораспределительными сетями без предварительного выноса этих газопроводов по согласованию с эксплуатационными

1	2	3
		<p>организациями;</p> <p>в) разрушать берегоукрепительные сооружения, водопропускные устройства, земляные и иные сооружения, предохраняющие газораспределительные сети от разрушений;</p> <p>г) перемещать, повреждать, засыпать и уничтожать опознавательные знаки, контрольно-измерительные пункты и другие устройства газораспределительных сетей;</p> <p>д) устраивать свалки и склады, разливать растворы кислот, солей, щелочей и других химически активных веществ;</p> <p>е) огораживать и перегораживать охранные зоны, препятствовать доступу персонала эксплуатационных организаций к газораспределительным сетям, проведению обслуживания и устранению повреждений газораспределительных сетей;</p> <p>ж) разводить огонь и размещать источники огня;</p> <p>з) рыть погребов, копать и обрабатывать почву сельскохозяйственными и мелиоративными орудиями и механизмами на глубину более 0,3 метра;</p> <p>и) открывать калитки и двери газорегуляторных пунктов, станций катодной и дренажной защиты, люки подземных колодцев, включать или отключать электроснабжение средств связи, освещения и систем телемеханики;</p> <p>к) набрасывать, приставлять и привязывать к опорам и надземным газопроводам, ограждениям и зданиям газораспределительных сетей посторонние предметы, лестницы, влезать на них;</p> <p>л) самовольно подключаться к газораспределительным сетям</p>

*) Наименование объекта газоснабжения указано в соответствии со сведениями, содержащимися в государственном реестре опасных производственных объектов.

Сведения о местоположении границ охранной зоны

Система координат: МСК – субъект 56, зона 3				
Сведения о характерных точках границ охранной зоны				
обозначение характерных точек границ	координаты (метров)		метод определения координат и средняя квадратическая погрешность положения характерной точки (Mt) (метров)	описание закрепления точки
	X	Y		
1	2	3	4	5
1	424026.72	3352206.76	метод спутниковых геодезических измерений (определений), Mt = 0,1	–
2	424078.19	3352549.48	метод спутниковых геодезических измерений (определений), Mt = 0,1	–
3	424103.88	3352713.35	метод спутниковых геодезических измерений (определений), Mt = 0,1	–
4	424116.56	3352711.64	метод спутниковых геодезических измерений (определений), Mt = 0,1	–
5	424115.65	3352704.59	метод спутниковых геодезических измерений (определений), Mt = 0,1	–
6	424120.61	3352704.03	метод спутниковых геодезических измерений (определений), Mt = 0,1	–
7	424122.40	3352715.88	метод спутниковых геодезических измерений (определений), Mt = 0,1	–
8	424104.58	3352718.30	метод спутниковых геодезических измерений (определений), Mt = 0,1	–

1	2	3	4	5
9	424112.40	3352779.71	метод спутниковых геодезических измерений (определений), Mt = 0,1	—
10	424001.92	3352796.61	метод спутниковых геодезических измерений (определений), Mt = 0,1	—
11	424001.15	3352791.66	метод спутниковых геодезических измерений (определений), Mt = 0,1	—
12	424106.83	3352775.48	метод спутниковых геодезических измерений (определений), Mt = 0,1	—
13	424099.32	3352716.51	метод спутниковых геодезических измерений (определений), Mt = 0,1	—
14	424073.64	3352552.70	метод спутниковых геодезических измерений (определений), Mt = 0,1	—
15	423956.95	3352570.26	метод спутниковых геодезических измерений (определений), Mt = 0,1	—
16	423906.53	3352221.19	метод спутниковых геодезических измерений (определений), Mt = 0,1	—
17	423911.51	3352220.60	метод спутниковых геодезических измерений (определений), Mt = 0,1	—
18	423961.18	3352564.56	метод спутниковых геодезических измерений (определений), Mt = 0,1	—
19	424072.88	3352547.76	метод спутниковых геодезических измерений (определений), Mt = 0,1	—

1	2	3	4	5
20	424021.78	3352207.57	метод спутниковых геодезических измерений (определений), Mt = 0,1	–
1	424026.72	3352206.76	метод спутниковых геодезических измерений (определений), Mt = 0,1	–

Сведения о частях границ охранной зоны

Обозначение части границ		Описание прохождения части границ
от точки	до точки	
1	2	3
1	2	–
2	3	–
3	4	–
4	5	–
5	6	–
6	7	–
7	8	–
8	9	–
9	10	–
10	11	–
11	12	–
12	13	–
13	14	–
14	15	–
15	16	–
16	17	–
17	18	–
18	19	–
19	20	–
20	1	–

План границ охранной зоны



Масштаб 1:1000

Условные знаки и обозначения:

- — граница охранной зоны;
- — ось газопровода;
- — граница учтенного земельного участка;
- — характерная точка границы охранной зоны;
- 56:11:0101001 — номер кадастрового квартала;
- :1 — номер учтенного земельного участка в кадастровом квартале;
- 1 — номер характерной точки границы охранной зоны.

Приложение № 19
к постановлению
Правительства области
от 06.07.2020 № 551-рр

Текстовое и графическое описание местоположения границ охранной зоны газораспределительной сети объекта газоснабжения газопровод к объекту: индивидуальный жилой дом Оренбургская область Новоорский район, Энергетик п., Центральная ул., д.2Г^{*)}

Сведения об охранной зоне

№ п/п	Характеристика охранной зоны	Описание характеристики
1	2	3
1.	Местоположение охранной зоны	Российская Федерация, Оренбургская область, Новоорский район, Энергетикский поссовет, пос. Энергетик; газопровод к объекту: индивидуальный жилой дом Оренбургская область Новоорский район, Энергетик п., Центральная ул., д.2Г
2.	Площадь ± величина погрешности определения площади ($P \pm \Delta P$)	27 кв. метров ± 2 кв. метра
3.	Иные характеристики охранной зоны	на земельные участки, входящие в охранные зоны газораспределительных сетей, в целях предупреждения их повреждения или нарушения условий их нормальной эксплуатации налагаются ограничения (обременения) в соответствии с Правилами охраны газораспределительных сетей, утвержденными постановлением Правительства Российской Федерации от 20 ноября 2000 года № 878, которыми запрещается: а) строить объекты жилищно-гражданского и производственного назначения; б) сносить и реконструировать мосты, коллекторы, автомобильные и железные дороги с расположенными на них газораспределительными сетями без предварительного выноса этих газопроводов по согласованию с эксплуатационными

1	2	3
		<p>организациями;</p> <p>в) разрушать берегоукрепительные сооружения, водопропускные устройства, земляные и иные сооружения, предохраняющие газораспределительные сети от разрушений;</p> <p>г) перемещать, повреждать, засыпать и уничтожать опознавательные знаки, контрольно-измерительные пункты и другие устройства газораспределительных сетей;</p> <p>д) устраивать свалки и склады, разливать растворы кислот, солей, щелочей и других химически активных веществ;</p> <p>е) огораживать и перегораживать охранные зоны, препятствовать доступу персонала эксплуатационных организаций к газораспределительным сетям, проведению обслуживания и устранению повреждений газораспределительных сетей;</p> <p>ж) разводить огонь и размещать источники огня;</p> <p>з) рыть погребов, копать и обрабатывать почву сельскохозяйственными и мелиоративными орудиями и механизмами на глубину более 0,3 метра;</p> <p>и) открывать калитки и двери газорегуляторных пунктов, станций катодной и дренажной защиты, люки подземных колодцев, включать или отключать электроснабжение средств связи, освещения и систем телемеханики;</p> <p>к) набрасывать, приставлять и привязывать к опорам и надземным газопроводам, ограждениям и зданиям газораспределительных сетей посторонние предметы, лестницы, влезать на них;</p> <p>л) самовольно подключаться к газораспределительным сетям</p>

*) Наименование объекта газоснабжения указано в соответствии со сведениями, содержащимися в государственном реестре опасных производственных объектов.

Сведения о местоположении границ охранной зоны

Система координат: МСК – субъект 56, зона 3				
Сведения о характерных точках границ охранной зоны				
обозначение характерных точек границ	координаты (метров)		метод определения координат и средняя квадратическая погрешность положения характерной точки (Mt) (метров)	описание закрепле- ния точки
	X	Y		
1	2	3	4	5
1	424481.71	3352561.22	метод спутниковых геодезических измерений (определений), Mt = 0,1	–
2	424482.77	3352567.87	метод спутниковых геодезических измерений (определений), Mt = 0,1	–
3	424478.86	3352568.53	метод спутниковых геодезических измерений (определений), Mt = 0,1	–
4	424477.73	3352561.86	метод спутниковых геодезических измерений (определений), Mt = 0,1	–
1	424481.71	3352561.22	метод спутниковых геодезических измерений (определений), Mt = 0,1	–

Сведения о частях границ охранной зоны





Обозначение части границ		Описание прохождения части границ
от точки	до точки	
1	2	3
1	2	–
2	3	–
3	4	–
4	1	–

План границ охранной зоны



Масштаб 1:1000

Условные знаки и обозначения:

- | | |
|---|--|
|  | – граница охранной зоны; |
|  | – ось газопровода; |
|  | – граница учтенного земельного участка; |
|  | – характерная точка границы охранной зоны; |
| 56:11:0101001 | – номер кадастрового квартала; |
| :1 | – номер учтенного земельного участка в кадастровом квартале; |
| 1 | – номер характерной точки границы охранной зоны. |