



ПРАВИТЕЛЬСТВО ОРЕНБУРГСКОЙ ОБЛАСТИ

ПОСТАНОВЛЕНИЕ

28.07.2020

г. Оренбург

№ 642-нн

Об утверждении границ охранных зон газораспределительных сетей и наложении ограничений на входящие в них земельные участки, расположенные на территории муниципального образования Новоорский район Оренбургской области

В соответствии с Земельным кодексом Российской Федерации, постановлением Правительства Российской Федерации от 20 ноября 2000 года № 878 «Об утверждении Правил охраны газораспределительных сетей», постановлением Правительства Оренбургской области от 18 ноября 2011 года № 1112-п «О порядке утверждения границ охранных зон газораспределительных сетей и наложении ограничений (обременений) на входящие в них земельные участки», на основании заявления акционерного общества «Газпром газораспределение Оренбург» от 26 февраля 2020 года № 141 и сведений о границах охранных зон газораспределительных сетей объектов газоснабжения Правительство Оренбургской области **п о с т а н о в л я е т**:

1. Утвердить границы охранных зон газораспределительных сетей следующих объектов газоснабжения:

1) газопровод по ул. Новая, п. Новоорск, к д.9в, Новоорский район, Оренбургская область площадью 99 кв. метров (приложение № 1);

2) газопровод к объекту: жилой индивидуальный дом Новоорский район, Новоорск п, Свободная ул, д.25 площадью 447 кв. метров (приложение № 2);

3) газопровод к объекту: гараж. Новоорский район, Новоорск п, Красная Пресня ул., д.25 площадью 48 кв. метров (приложение № 3);

4) газопровод к объекту: жилой индивидуальный дом Новоорский район, Новоорск п, Бажова ул, д.20 площадью 107 кв. метров (приложение № 4);

5) газопровод к объекту: жилой индивидуальный дом Новоорский район, Новоорск п, Огородная ул, д.8 площадью 48 кв. метров (приложение № 5);

6) газопровод к объекту: жилой индивидуальный дом, Оренбургская область, Новоорский район, п. Новоорск, ул.Победы д.19 площадью 37 кв. метров (приложение № 6);

7) газопровод к объекту: жилой индивидуальный дом Новоорский район, Новоорск п., Аксакова ул., д. 1 площадью 113 кв. метров (приложение № 7);

8) наружного и внутридомового газопровода ж/д небосенко С.И. п. Новоорск ул. Союзная 28а площадью 125 кв. метров (приложение № 8);

9) расширение системы газоснабжения станция Новоорск ул. Мостовая 27, Долженкова ж/д площадью 66 кв. метров (приложение № 9);

10) газопровод к объекту: жилой индивидуальный дом, Новоорский район, Новоорск п., Правдухина ул., д. 11 площадью 106 кв. метров (приложение № 10);

11) газопровод к объекту: жилой индивидуальный дом, Новоорский район, Новоорск п., Перовского ул. д.9 площадью 53 кв. метра (приложение № 11);

12) газопровод к объекту: жилой дом, Новоорский район, Новоорск. п., Звездная ул., дом 4 площадью 36 кв. метров (приложение № 12);

13) газопровод к объекту: магазин, Новоорский район, Новоорск п, Ленина ул., д.9А площадью 32 кв. метра (приложение № 13);

14) нар. и внутридом. газ-д ж/д Истрафилов С.Ф. п. Новоорск, ул. Ириклинская 25 площадью 60 кв. метров (приложение № 14).

2. Наложить в интересах акционерного общества «Газпром газораспределение Оренбург» (ИНН 5610010369, ОГРН 1025601022512) ограничения, установленные постановлением Правительства Российской Федерации от 20 ноября 2000 года № 878 «Об утверждении Правил охраны газораспределительных сетей», на земельные участки, входящие в охранные зоны, указанные в пункте 1 настоящего постановления.

Убытки, причиненные ограничением прав в связи с установлением охранных зон, указанных в пункте 1 настоящего постановления, подлежат возмещению в срок и порядке, установленными статьей 57.1 Земельного кодекса Российской Федерации.

3. Министерству природных ресурсов, экологии и имущественных отношений Оренбургской области направить копию настоящего постановления в установленном порядке в орган, осуществляющий государственный кадастровый учет и государственную регистрацию, для внесения сведений в Единый государственный реестр недвижимости.

4. Главе администрации муниципального образования Новоорский поссовет Новоорского района Оренбургской области в соответствии со статьей 33 Градостроительного кодекса Российской Федерации обеспечить отображение в правилах землепользования и застройки границ охранных зон газораспределительных сетей объектов газоснабжения в связи с установлением охранных зон, указанных в пункте 1 настоящего постановления.

5. Рекомендовать администрации муниципального образования Новоорский район Оренбургской области разместить информацию об охранных зонах, указанных в пункте 1 настоящего постановления, в государственных информационных системах обеспечения градостроительной

деятельности и федеральной государственной информационной системе территориального планирования.

6. Контроль за исполнением настоящего постановления возложить на вице-губернатора – заместителя председателя Правительства Оренбургской области по экономической и инвестиционной политике Оренбургской области, за исключением пунктов 4, 5 настоящего постановления, контроль за исполнением положений которых возложить на заместителя председателя Правительства Оренбургской области – министра строительства, жилищно-коммунального, дорожного хозяйства и транспорта Оренбургской области.

7. Постановление вступает в силу по истечении десяти дней после его официального опубликования.

Губернатор –
председатель Правительства



Д.В.Паслер

Приложение № 1
к постановлению
Правительства области
от 28.07.2020 № 642-пп

Текстовое и графическое описание местоположения границ охранной зоны газораспределительной сети объекта газоснабжения газопровод по ул. Новая, п. Новоорск, к д.9в, Новоорский район, Оренбургская область.*)

Сведения об охранной зоне

№ п/п	Характеристика охранной зоны	Описание характеристики
1	2	3
1.	Местоположение охранной зоны	Российская Федерация, Оренбургская область, Новоорский район, поселок Новоорск; охранная зона объекта газоснабжения газопровод по ул. Новая, п. Новоорск, к д.9в, Новоорский район, Оренбургская область
2.	Площадь ± величина погрешности определения площади ($P \pm \Delta P$)	99 кв. метров ± 2 кв. метра
3.	Иные характеристики охранной зоны	на земельные участки, входящие в охранные зоны газораспределительных сетей, в целях предупреждения их повреждения или нарушения условий их нормальной эксплуатации налагаются ограничения (обременения) в соответствии с Правилами охраны газораспределительных сетей, утвержденными постановлением Правительства Российской Федерации от 20 ноября 2000 года № 878, которыми запрещается: а) строить объекты жилищно-гражданского и производственного назначения; б) сносить и реконструировать мосты, коллекторы, автомобильные и железные дороги с расположенными на них газораспределительными сетями без предварительного выноса этих газопроводов по согласованию с эксплуатационными организациями;

1	2	3
		<p>в) разрушать берегоукрепительные сооружения, водопропускные устройства, земляные и иные сооружения, предохраняющие газораспределительные сети от разрушений;</p> <p>г) перемещать, повреждать, засыпать и уничтожать опознавательные знаки, контрольно-измерительные пункты и другие устройства газораспределительных сетей;</p> <p>д) устраивать свалки и склады, разливать растворы кислот, солей, щелочей и других химически активных веществ;</p> <p>е) огораживать и перегораживать охранные зоны, препятствовать доступу персонала эксплуатационных организаций к газораспределительным сетям, проведению обслуживания и устранению повреждений газораспределительных сетей;</p> <p>ж) разводить огонь и размещать источники огня;</p> <p>з) рыть погреба, копать и обрабатывать почву сельскохозяйственными и мелиоративными орудиями и механизмами на глубину более 0,3 метра;</p> <p>и) открывать калитки и двери газорегуляторных пунктов, станций катодной и дренажной защиты, люки подземных колодцев, включать или отключать электроснабжение средств связи, освещения и систем телемеханики;</p> <p>к) набрасывать, приставлять и привязывать к опорам и надземным газопроводам, ограждениям и зданиям газораспределительных сетей посторонние предметы, лестницы, влезать на них;</p> <p>л) самовольно подключаться к газораспределительным сетям</p>

^{*)} Наименование объекта газоснабжения указано в соответствии со сведениями, содержащимися в государственном реестре опасных производственных объектов.

Сведения о местоположении границ охранной зоны

Система координат: МСК – субъект 56				
Сведения о характерных точках границ охранной зоны				
обозначение характерных точек границ	координаты (метров)		метод определения координат и средняя квадратическая погрешность положения характерной точки (Mt) (метров)	описание закрепления точки
	X	Y		
1	2	3	4	5
1	385582.15	3368114.27	метод спутниковых геодезических измерений, Mt = 0,10	–
2	385576.05	3368128.79	метод спутниковых геодезических измерений, Mt = 0,10	–
3	385567.53	3368125.21	метод спутниковых геодезических измерений, Mt = 0,10	–
4	385569.40	3368120.72	метод спутниковых геодезических измерений, Mt = 0,10	–
5	385573.41	3368122.31	метод спутниковых геодезических измерений, Mt = 0,10	–
6	385577.81	3368112.18	метод спутниковых геодезических измерений, Mt = 0,10	–
1	385582.15	3368114.27	метод спутниковых геодезических измерений, Mt = 0,10	–

Сведения о частях границ охранной зоны

Обозначение части границ		Описание прохождения части границ
от точки	до точки	
1	2	3
1	2	–
2	3	–
3	4	–
4	5	–
5	6	–
6	1	–

План границ охранной зоны



Масштаб 1:500

Используемые условные знаки и обозначения:

- граница охранной зоны;
- ось газопровода;
- граница учтенного земельного участка;
- характерная точка границы охранной зоны;
- 56:11:0101001 – номер кадастрового квартала;
- 56:11:0101001:1 – номер учтенного земельного участка в кадастровом квартале;
- 1 – номер характерной точки границы охранной зоны.

Приложение № 2
к постановлению
Правительства области
от 28.07.2020 № 642-пп

Текстовое и графическое описание местоположения границ охранной зоны газораспределительной сети объекта газоснабжения газопровод к объекту: жилой индивидуальный дом Новоорский район, Новоорск п, Свободная ул, д.25^{*)}

Сведения об охранной зоне

№ п/п	Характеристика охранной зоны	Описание характеристики
1	2	3
1.	Местоположение охранной зоны	Российская Федерация, Оренбургская область, Новоорский район, поселок Новоорск; охранная зона объекта газоснабжения газопровод к объекту: жилой индивидуальный дом Новоорский район, Новоорск п, Свободная ул, д.25
2.	Площадь \pm величина погрешности определения площади ($P \pm \Delta P$)	447 кв. метров \pm 5 кв. метров
3.	Иные характеристики охранной зоны	на земельные участки, входящие в охранные зоны газораспределительных сетей, в целях предупреждения их повреждения или нарушения условий их нормальной эксплуатации налагаются ограничения (обременения) в соответствии с Правилами охраны газораспределительных сетей, утвержденными постановлением Правительства Российской Федерации от 20 ноября 2000 года № 878, которыми запрещается: а) строить объекты жилищно-гражданского и производственного назначения; б) сносить и реконструировать мосты, коллекторы, автомобильные и железные дороги с расположенными на них газораспределительными сетями без предварительного выноса этих газопроводов по согласованию с эксплуатационными

1	2	3
		<p>организациями;</p> <p>в) разрушать берегоукрепительные сооружения, водопропускные устройства, земляные и иные сооружения, предохраняющие газораспределительные сети от разрушений;</p> <p>г) перемещать, повреждать, засыпать и уничтожать опознавательные знаки, контрольно-измерительные пункты и другие устройства газораспределительных сетей;</p> <p>д) устраивать свалки и склады, разливать растворы кислот, солей, щелочей и других химически активных веществ;</p> <p>е) огораживать и перегораживать охранные зоны, препятствовать доступу персонала эксплуатационных организаций к газораспределительным сетям, проведению обслуживания и устранению повреждений газораспределительных сетей;</p> <p>ж) разводить огонь и размещать источники огня;</p> <p>з) рыть погреба, копать и обрабатывать почву сельскохозяйственными и мелиоративными орудиями и механизмами на глубину более 0,3 метра;</p> <p>и) открывать калитки и двери газорегуляторных пунктов, станций катодной и дренажной защиты, люки подземных колодцев, включать или отключать электроснабжение средств связи, освещения и систем телемеханики;</p> <p>к) набрасывать, приставлять и привязывать к опорам и надземным газопроводам, ограждениям и зданиям газораспределительных сетей посторонние предметы, лестницы, влезать на них;</p> <p>л) самовольно подключаться к газораспределительным сетям</p>

*) Наименование объекта газоснабжения указано в соответствии со сведениями, содержащимися в государственном реестре опасных производственных объектов.

Сведения о местоположении границ охранной зоны

Система координат: МСК – субъект 56				
Сведения о характерных точках границ охранной зоны				
обозначение характерных точек границ	координаты (метров)		метод определения координат и средняя квадратическая погрешность положения характерной точки (M_t) (метров)	описание закрепления точки
	X	Y		
1	2	3	4	5
1	386615.25	3364775.13	метод спутниковых геодезических измерений, $M_t = 0,10$	–
2	386607.75	3364778.86	метод спутниковых геодезических измерений, $M_t = 0,10$	–
3	386610.78	3364787.77	метод спутниковых геодезических измерений, $M_t = 0,10$	–
4	386607.93	3364791.76	метод спутниковых геодезических измерений, $M_t = 0,10$	–
5	386627.33	3364840.70	метод спутниковых геодезических измерений, $M_t = 0,10$	–
6	386630.57	3364839.65	метод спутниковых геодезических измерений, $M_t = 0,10$	–
7	386632.20	3364844.32	метод спутниковых геодезических измерений, $M_t = 0,10$	–
8	386624.41	3364847.07	метод спутниковых геодезических измерений, $M_t = 0,10$	–
9	386602.27	3364791.39	метод спутниковых геодезических измерений, $M_t = 0,10$	–
10	386605.16	3364786.77	метод спутниковых геодезических измерений, $M_t = 0,10$	–

1	2	3	4	5
11	386601.56	3364776.50	метод спутниковых геодезических измерений, Мт = 0,10	–
12	386613.52	3364770.38	метод спутниковых геодезических измерений, Мт = 0,10	–
1	386615.25	3364775.13	метод спутниковых геодезических измерений, Мт = 0,10	–

Сведения о частях границ охранной зоны

Обозначение части границ		Описание прохождения части границ
от точки	до точки	
1	2	3
1	2	–
2	3	–
3	4	–
4	5	–
5	6	–
6	7	–
7	8	–
8	9	–
9	10	–
10	11	–
11	12	–
12	1	–

План границ охранной зоны



Масштаб 1:500

Используемые условные знаки и обозначения:

- — граница охранной зоны;
- — ось газопровода;
- — граница учтенного земельного участка;
- — характерная точка границы охранной зоны;
- 56:11:0101001 — номер кадастрового квартала;
- 56:11:0101001:1 — номер учтенного земельного участка в кадастровом квартале;
- 1 — номер характерной точки границы охранной зоны.

Приложение № 3
к постановлению
Правительства области
от 28.07.2020 № 642-нн

Текстовое и графическое описание местоположения границ
охранной зоны газораспределительной сети объекта газоснабжения
газопровод к объекту: гараж. Новоорский район, Новоорск п,
Красная Пресня ул., д.25^{*)}

Сведения об охранной зоне

№ п/п	Характеристика охранной зоны	Описание характеристики
1	2	3
1.	Местоположение охранной зоны	Российская Федерация, Оренбургская область, Новоорский район, поселок Новоорск; охранная зона объекта газоснабжения газопровод к объекту: гараж. Новоорский район, Новоорск п, Красная Пресня ул., д.25
2.	Площадь ± величина погрешности определения площади ($P \pm \Delta P$)	48 кв. метров ± 1 кв. метр
3.	Иные характеристики охранной зоны	на земельные участки, входящие в охранные зоны газораспределительных сетей, в целях предупреждения их повреждения или нарушения условий их нормальной эксплуатации налагаются ограничения (обременения) в соответствии с Правилами охраны газораспределительных сетей, утвержденными постановлением Правительства Российской Федерации от 20 ноября 2000 года № 878, которыми запрещается: а) строить объекты жилищно-гражданского и производственного назначения; б) сносить и реконструировать мосты, коллекторы, автомобильные и железные дороги с расположенными на них газораспределительными сетями без предварительного выноса этих газопроводов по согласованию с эксплуатационными

1	2	3
		<p>организациями;</p> <p>в) разрушать берегоукрепительные сооружения, водопропускные устройства, земляные и иные сооружения, предохраняющие газораспределительные сети от разрушений;</p> <p>г) перемещать, повреждать, засыпать и уничтожать опознавательные знаки, контрольно-измерительные пункты и другие устройства газораспределительных сетей;</p> <p>д) устраивать свалки и склады, разливать растворы кислот, солей, щелочей и других химически активных веществ;</p> <p>е) огораживать и перегораживать охранные зоны, препятствовать доступу персонала эксплуатационных организаций к газораспределительным сетям, проведению обслуживания и устранению повреждений газораспределительных сетей;</p> <p>ж) разводить огонь и размещать источники огня;</p> <p>з) рыть погреба, копать и обрабатывать почву сельскохозяйственными и мелиоративными орудиями и механизмами на глубину более 0,3 метра;</p> <p>и) открывать калитки и двери газорегуляторных пунктов, станций катодной и дренажной защиты, люки подземных колодцев, включать или отключать электроснабжение средств связи, освещения и систем телемеханики;</p> <p>к) набрасывать, приставлять и привязывать к опорам и надземным газопроводам, ограждениям и зданиям газораспределительных сетей посторонние предметы, лестницы, влезать на них;</p> <p>л) самовольно подключаться к газораспределительным сетям</p>

*) Наименование объекта газоснабжения указано в соответствии со сведениями, содержащимися в государственном реестре опасных производственных объектов.

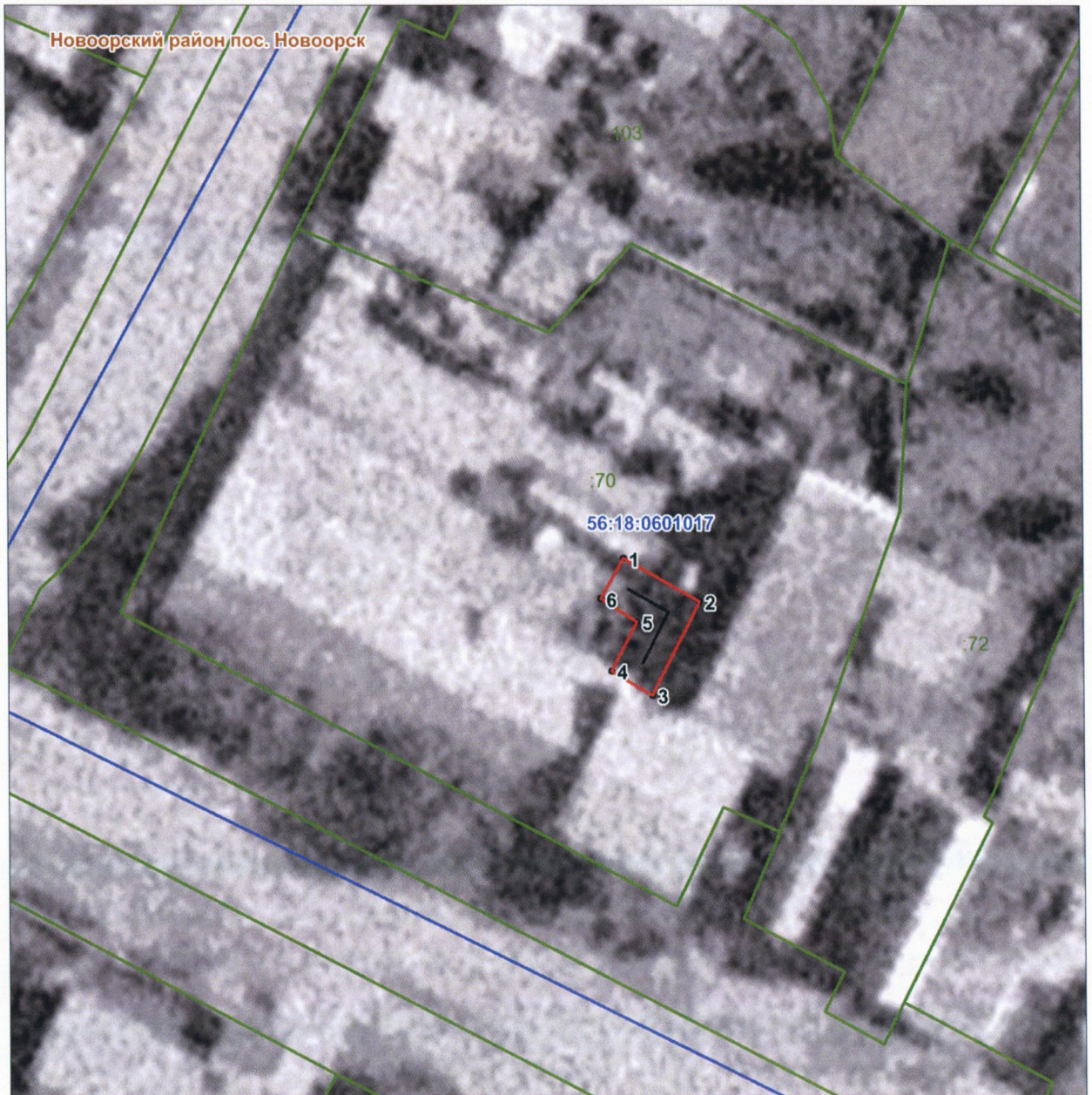
Сведения о местоположении границ охранной зоны

Система координат: МСК – субъект 56				
Сведения о характерных точках границ охранной зоны				
обозначение характерных точек границ	координаты (метров)		метод определения координат и средняя квадратическая погрешность положения характерной точки (M_t) (метров)	описание закрепления точки
	X	Y		
1	2	3	4	5
1	385091.38	3366563.41	метод спутниковых геодезических измерений, $M_t = 0.1$	–
2	385087.92	3366569.85	метод спутниковых геодезических измерений, $M_t = 0.1$	–
3	385080.20	3366565.94	метод спутниковых геодезических измерений, $M_t = 0.1$	–
4	385082.14	3366562.47	метод спутниковых геодезических измерений, $M_t = 0.1$	–
5	385086.19	3366564.56	метод спутниковых геодезических измерений, $M_t = 0.1$	–
6	385088.03	3366561.50	метод спутниковых геодезических измерений, $M_t = 0.1$	–
1	385091.38	3366563.41	метод спутниковых геодезических измерений, $M_t = 0.1$	–

Сведения о частях границ охранной зоны

Обозначение части границ		Описание прохождения части границ
от точки	до точки	
1	2	3
1	2	–
2	3	–
3	4	–
4	5	–
5	6	–
6	1	–

План границ охранной зоны



Масштаб 1:500

Используемые условные знаки и обозначения:

- граница охранной зоны;
- ось газопровода;
- граница учтенного земельного участка;
- характерная точка границы охранной зоны;
- 56:11:0101001 – номер кадастрового квартала;
- 56:11:0101001:1 – номер учтенного земельного участка в кадастровом квартале;
- 1 – номер характерной точки границы охранной зоны.

Приложение № 4
к постановлению
Правительства области
от 28.07.2020 № 648-пп

Текстовое и графическое описание местоположения границ
охранной зоны газораспределительной сети объекта газоснабжения:
охранная зона сооружения: Газопровод к объекту: жилой индивидуальный
дом Новоорский район, Новоорск п, Бажова ул, д.20^{*)}

Сведения об охранной зоне

№ п/п	Характеристика охранной зоны	Описание характеристики
1	2	3
1.	Местоположение охранной зоны	Российская Федерация, Оренбургская область, Новоорский район, поселок Новоорск; охранная зона объекта газоснабжения газопровод к объекту: жилой индивидуальный дом Новоорский район, Новоорск п, Бажова ул, д.20
2.	Площадь ± величина погрешности определения площади ($P \pm \Delta P$)	107 кв. метров ± 2 кв. метра
3.	Иные характеристики охранной зоны	на земельные участки, входящие в охранные зоны газораспределительных сетей, в целях предупреждения их повреждения или нарушения условий их нормальной эксплуатации налагаются ограничения (обременения) в соответствии с Правилами охраны газораспределительных сетей, утвержденными постановлением Правительства Российской Федерации от 20 ноября 2000 года № 878, которыми запрещается: а) строить объекты жилищно-гражданского и производственного назначения; б) сносить и реконструировать мосты, коллекторы, автомобильные и железные дороги с расположенными на них газораспределительными сетями без предварительного выноса этих газопроводов по согласованию с эксплуатационными

1	2	3
		<p>организациями;</p> <p>в) разрушать берегоукрепительные сооружения, водопропускные устройства, земляные и иные сооружения, предохраняющие газораспределительные сети от разрушений;</p> <p>г) перемещать, повреждать, засыпать и уничтожать опознавательные знаки, контрольно-измерительные пункты и другие устройства газораспределительных сетей;</p> <p>д) устраивать свалки и склады, разливать растворы кислот, солей, щелочей и других химически активных веществ;</p> <p>е) огораживать и перегораживать охранные зоны, препятствовать доступу персонала эксплуатационных организаций к газораспределительным сетям, проведению обслуживания и устранению повреждений газораспределительных сетей;</p> <p>ж) разводить огонь и размещать источники огня;</p> <p>з) рыть погреба, копать и обрабатывать почву сельскохозяйственными и мелиоративными орудиями и механизмами на глубину более 0,3 метра;</p> <p>и) открывать калитки и двери газорегуляторных пунктов, станций катодной и дренажной защиты, люки подземных колодцев, включать или отключать электроснабжение средств связи, освещения и систем телемеханики;</p> <p>к) набрасывать, приставлять и привязывать к опорам и надземным газопроводам, ограждениям и зданиям газораспределительных сетей посторонние предметы, лестницы, влезать на них;</p> <p>л) самовольно подключаться к газораспределительным сетям</p>

*) Наименование объекта газоснабжения указано в соответствии со сведениями, содержащимися в государственном реестре опасных производственных объектов.

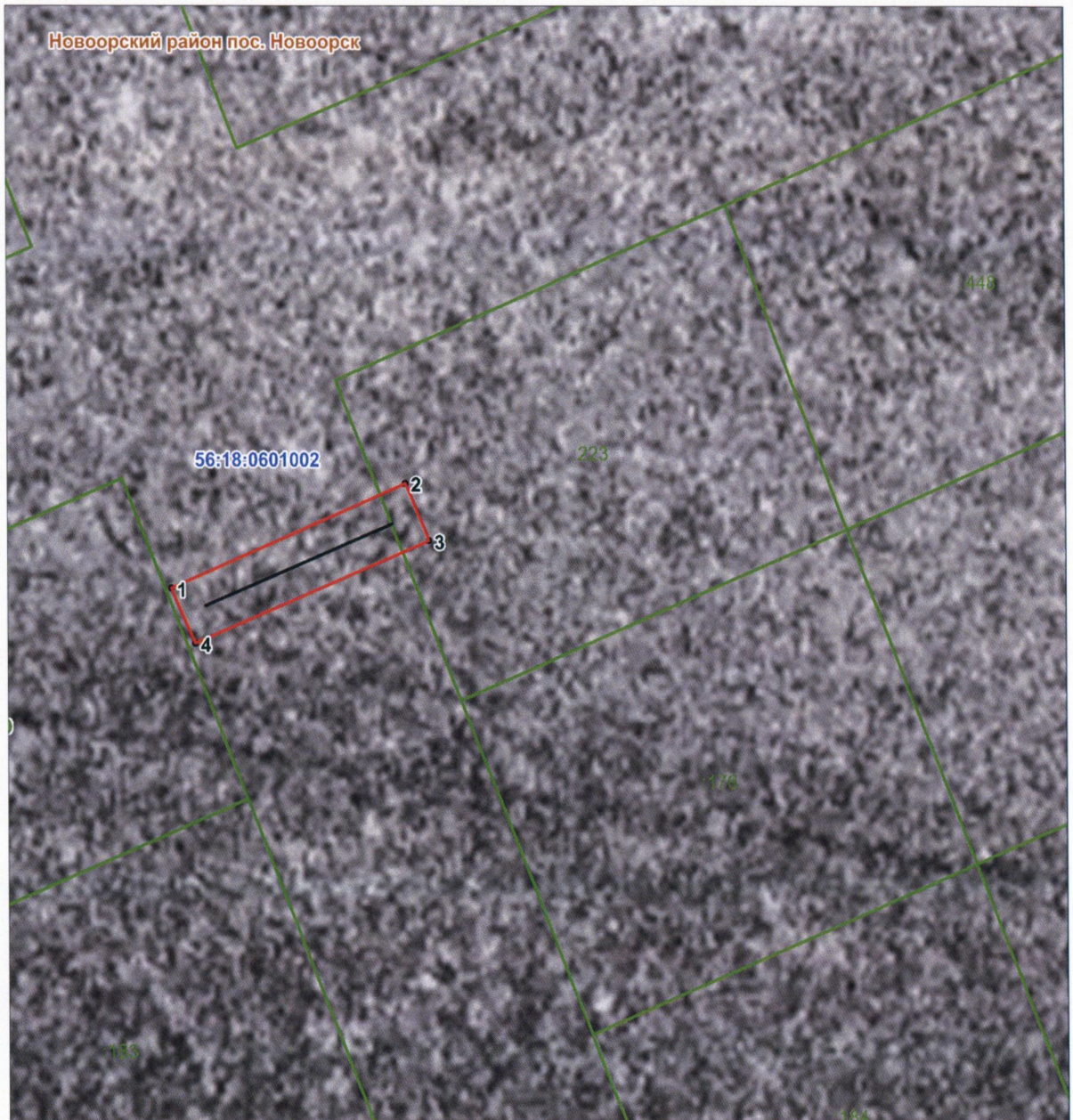
Сведения о местоположении границ охранной зоны

Система координат: МСК – субъект 56				
Сведения о характерных точках границ охранной зоны				
обозначение характерных точек границ	координаты (метров)		метод определения координат и средняя квадратическая погрешность положения характерной точки (M _t) (метров)	описание закрепления точки
	X	Y		
1	2	3	4	5
1	386488.25	3364585.31	метод спутниковых геодезических измерений, M _t = 0,10	–
2	386496.90	3364605.35	метод спутниковых геодезических измерений, M _t = 0,10	–
3	386492.34	3364607.43	метод спутниковых геодезических измерений, M _t = 0,10	–
4	386483.86	3364587.38	метод спутниковых геодезических измерений, M _t = 0,10	–
1	386488.25	3364585.31	метод спутниковых геодезических измерений, M _t = 0,10	–

Сведения о частях границ охранной зоны





Обозначение части границ		Описание прохождения части границ
от точки	до точки	
1	2	3
1	2	–
2	3	–
3	4	–
4	1	–

План границ охранной зоны



Масштаб 1:500

Используемые условные знаки и обозначения:

- | | |
|---|--|
|  | – граница охранной зоны; |
|  | – ось газопровода; |
|  | – граница учтенного земельного участка; |
|  | – характерная точка границы охранной зоны; |
| 56:11:0101001 | – номер кадастрового квартала; |
| 56:11:0101001:1 | – номер учтенного земельного участка в кадастровом квартале; |
| 1 | – номер характерной точки границы охранной зоны. |

Приложение № 5
к постановлению
Правительства области
от 28.07.2020 № 648-пп

Текстовое и графическое описание местоположения границ охранной зоны газораспределительной сети объекта газоснабжения газопровод к объекту: жилой индивидуальный дом Новоорский район, Новоорск п, Огородная ул, д.8^{*)}

Сведения об охранной зоне

№ п/п	Характеристика охранной зоны	Описание характеристики
1	2	3
1.	Местоположение охранной зоны	Российская Федерация, Оренбургская область, Новоорский район, поселок Новоорск; охранная зона объекта газоснабжения газопровод к объекту: жилой индивидуальный дом Новоорский район, Новоорск п, Огородная ул, д.8
2.	Площадь ± величина погрешности определения площади (Р ± ΔР)	48 кв. метров ± 1 кв. метр
3.	Иные характеристики охранной зоны	на земельные участки, входящие в охранные зоны газораспределительных сетей, в целях предупреждения их повреждения или нарушения условий их нормальной эксплуатации налагаются ограничения (обременения) в соответствии с Правилами охраны газораспределительных сетей, утвержденными постановлением Правительства Российской Федерации от 20 ноября 2000 года № 878, которыми запрещается: а) строить объекты жилищно-гражданского и производственного назначения; б) сносить и реконструировать мосты, коллекторы, автомобильные и железные дороги с расположенными на них газораспределительными сетями без предварительного выноса этих газопроводов по согласованию с эксплуатационными

1	2	3
		<p>организациями;</p> <p>в) разрушать берегоукрепительные сооружения, водопропускные устройства, земляные и иные сооружения, предохраняющие газораспределительные сети от разрушений;</p> <p>г) перемещать, повреждать, засыпать и уничтожать опознавательные знаки, контрольно-измерительные пункты и другие устройства газораспределительных сетей;</p> <p>д) устраивать свалки и склады, разливать растворы кислот, солей, щелочей и других химически активных веществ;</p> <p>е) огораживать и перегораживать охранные зоны, препятствовать доступу персонала эксплуатационных организаций к газораспределительным сетям, проведению обслуживания и устранению повреждений газораспределительных сетей;</p> <p>ж) разводить огонь и размещать источники огня;</p> <p>з) рыть погреба, копать и обрабатывать почву сельскохозяйственными и мелиоративными орудиями и механизмами на глубину более 0,3 метра;</p> <p>и) открывать калитки и двери газорегуляторных пунктов, станций катодной и дренажной защиты, люки подземных колодцев, включать или отключать электроснабжение средств связи, освещения и систем телемеханики;</p> <p>к) набрасывать, приставлять и привязывать к опорам и надземным газопроводам, ограждениям и зданиям газораспределительных сетей посторонние предметы, лестницы, влезать на них;</p> <p>л) самовольно подключаться к газораспределительным сетям</p>

^{*)} Наименование объекта газоснабжения указано в соответствии со сведениями, содержащимися в государственном реестре опасных производственных объектов.

Сведения о местоположении границ охранной зоны

Система координат: МСК – субъект 56				
Сведения о характерных точках границ охранной зоны				
обозначение характерных точек границ	координаты (метров)		метод определения координат и средняя квадратическая погрешность положения характерной точки (M_t) (метров)	описание закрепления точки
	X	Y		
1	2	3	4	5
1	383740.57	3369034.17	метод спутниковых геодезических измерений, $M_t = 0,10$	–
2	383746.96	3369041.44	метод спутниковых геодезических измерений, $M_t = 0,10$	–
3	383743.31	3369044.85	метод спутниковых геодезических измерений, $M_t = 0,10$	–
4	383736.93	3369037.58	метод спутниковых геодезических измерений, $M_t = 0,10$	–
1	383740.57	3369034.17	метод спутниковых геодезических измерений, $M_t = 0,10$	–

Сведения о частях границ охранной зоны

Обозначение части границ		Описание прохождения части границ
от точки	до точки	
1	2	3
1	2	–
2	3	–
3	4	–
4	1	–

План границ охранной зоны



Масштаб 1:500

Используемые условные знаки и обозначения:

- — граница охранной зоны;
- — ось газопровода;
- — граница учтенного земельного участка;
- — характерная точка границы охранной зоны;
- 56:11:0101001 — номер кадастрового квартала;
- 56:11:0101001:1 — номер учтенного земельного участка в кадастровом квартале;
- 1 — номер характерной точки границы охранной зоны.

Приложение № 6
к постановлению
Правительства области
от 28.07.2020 № 648-пп

Текстовое и графическое описание местоположения границ охранной зоны газораспределительной сети объекта газоснабжения газопровод к объекту: жилой индивидуальный дом, Оренбургская область, Новоорский район, п. Новоорск, ул.Победы д.19^{*)}

Сведения об охранной зоне

№ п/п	Характеристика охранной зоны	Описание характеристики
1	2	3
1.	Местоположение охранной зоны	Российская Федерация, Оренбургская область, Новоорский район, поселок Новоорск; охранная зона объекта газоснабжения газопровод к объекту: жилой индивидуальный дом, Оренбургская область, Новоорский район, п. Новоорск, ул. Победы д.19
2.	Площадь ± величина погрешности определения площади ($P \pm \Delta P$)	37 кв. метров ± 1 кв. метр
3.	Иные характеристики охранной зоны	на земельные участки, входящие в охранные зоны газораспределительных сетей, в целях предупреждения их повреждения или нарушения условий их нормальной эксплуатации налагаются ограничения (обременения) в соответствии с Правилами охраны газораспределительных сетей, утвержденными постановлением Правительства Российской Федерации от 20 ноября 2000 года № 878, которыми запрещается: а) строить объекты жилищно-гражданского и производственного назначения; б) сносить и реконструировать мосты, коллекторы, автомобильные и железные дороги с расположенными на них газораспределительными сетями без предварительного выноса этих газопроводов по согласованию с эксплуатационными

1	2	3
		<p>организациями;</p> <p>в) разрушать берегоукрепительные сооружения, водопропускные устройства, земляные и иные сооружения, предохраняющие газораспределительные сети от разрушений;</p> <p>г) перемещать, повреждать, засыпать и уничтожать опознавательные знаки, контрольно-измерительные пункты и другие устройства газораспределительных сетей;</p> <p>д) устраивать свалки и склады, разливать растворы кислот, солей, щелочей и других химически активных веществ;</p> <p>е) огораживать и перегораживать охранные зоны, препятствовать доступу персонала эксплуатационных организаций к газораспределительным сетям, проведению обслуживания и устранению повреждений газораспределительных сетей;</p> <p>ж) разводить огонь и размещать источники огня;</p> <p>з) рыть погреба, копать и обрабатывать почву сельскохозяйственными и мелиоративными орудиями и механизмами на глубину более 0,3 метра;</p> <p>и) открывать калитки и двери газорегуляторных пунктов, станций катодной и дренажной защиты, люки подземных колодцев, включать или отключать электроснабжение средств связи, освещения и систем телемеханики;</p> <p>к) набрасывать, приставлять и привязывать к опорам и надземным газопроводам, ограждениям и зданиям газораспределительных сетей посторонние предметы, лестницы, влезать на них;</p> <p>л) самовольно подключаться к газораспределительным сетям</p>

*) Наименование объекта газоснабжения указано в соответствии со сведениями, содержащимися в государственном реестре опасных производственных объектов.

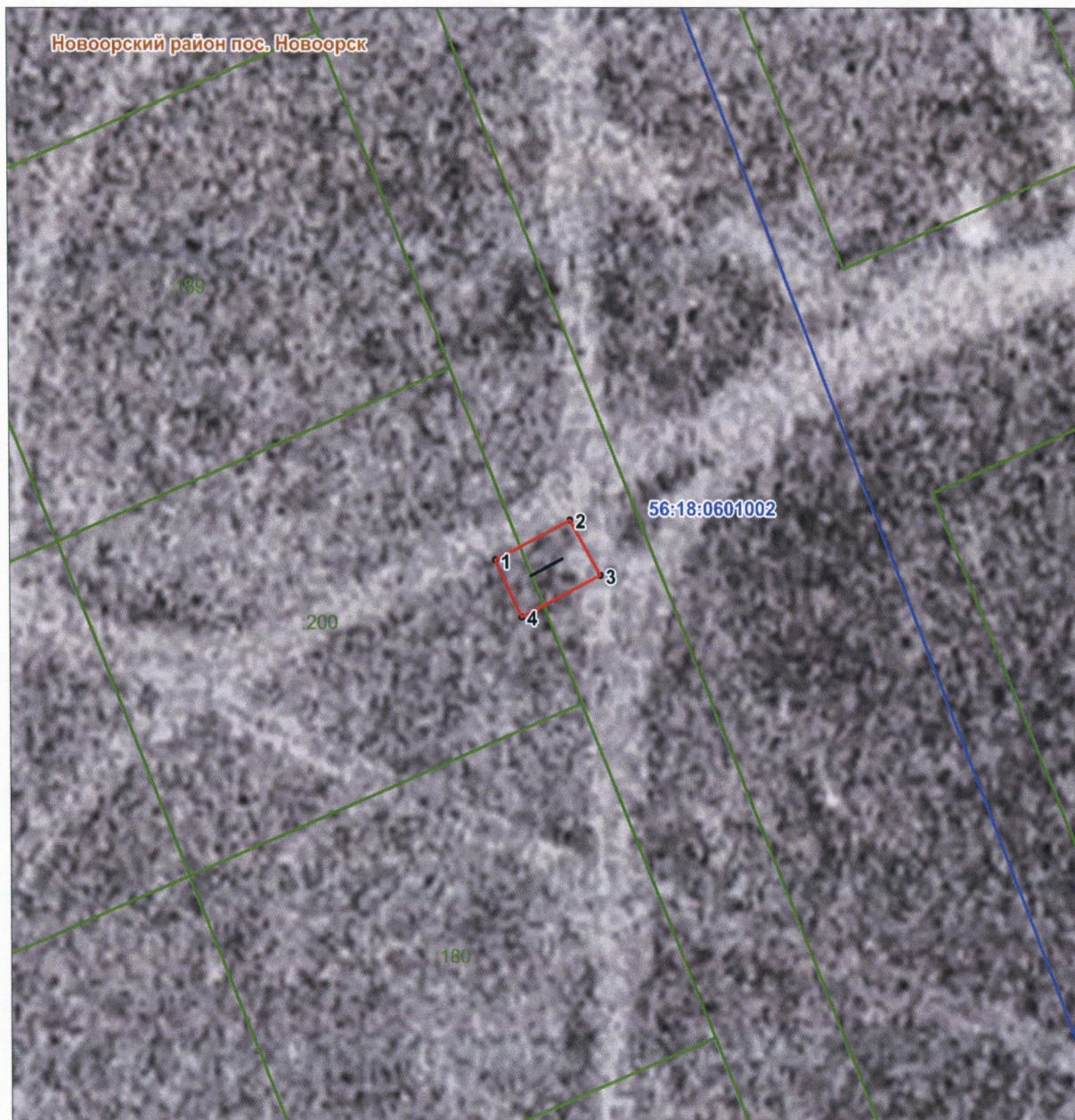
Сведения о местоположении границ охранной зоны

Система координат: МСК – субъект 56				
Сведения о характерных точках границ охранной зоны				
обозначение характерных точек границ	координаты (метров)		метод определения координат и средняя квадратическая погрешность положения характерной точки (M_t) (метров)	описание закрепления точки
	X	Y		
1	2	3	4	5
1	386475.56	3364787.48	метод спутниковых геодезических измерений, $M_t = 0,10$	–
2	386478.83	3364793.81	метод спутниковых геодезических измерений, $M_t = 0,10$	–
3	386474.43	3364796.43	метод спутниковых геодезических измерений, $M_t = 0,10$	–
4	386471.03	3364789.75	метод спутниковых геодезических измерений, $M_t = 0,10$	–
1	386475.56	3364787.48	метод спутниковых геодезических измерений, $M_t = 0,10$	–

Сведения о частях границ охранной зоны

Обозначение части границ		Описание прохождения части границ
от точки	до точки	
1	2	3
1	2	–
2	3	–
3	4	–
4	1	–

План границ охранной зоны



Масштаб 1:500

Используемые условные знаки и обозначения:

- — граница охранной зоны;
- — ось газопровода;
- — граница учтенного земельного участка;
- — характерная точка границы охранной зоны;
- 56:11:0101001 — номер кадастрового квартала;
- 56:11:0101001:1 — номер учтенного земельного участка в кадастровом квартале;
- 1 — номер характерной точки границы охранной зоны.

Приложение № 7
к постановлению
Правительства области
от 28.07.2020 № 648-пп

Текстовое и графическое описание местоположения границ охранной зоны газораспределительной сети объекта газоснабжения газопровод к объекту: жилой индивидуальный дом Новоорский район, Новоорск п., Аксакова ул., д. 1^{*)}

Сведения об охранной зоне

№ п/п	Характеристика охранной зоны	Описание характеристики
1	2	3
1.	Местоположение охранной зоны	Российская Федерация, Оренбургская область, Новоорский район, поселок Новоорск; охранная зона объекта газоснабжения газопровод к объекту: жилой индивидуальный дом Новоорский район, Новоорск п., Аксакова ул., д. 1
2.	Площадь ± величина погрешности определения площади ($P \pm \Delta P$)	113 кв. метров ± 2 кв. метра
3.	Иные характеристики охранной зоны	на земельные участки, входящие в охранные зоны газораспределительных сетей, в целях предупреждения их повреждения или нарушения условий их нормальной эксплуатации налагаются ограничения (обременения) в соответствии с Правилами охраны газораспределительных сетей, утвержденными постановлением Правительства Российской Федерации от 20 ноября 2000 года № 878, которыми запрещается: а) строить объекты жилищно-гражданского и производственного назначения; б) сносить и реконструировать мосты, коллекторы, автомобильные и железные дороги с расположенными на них газораспределительными сетями без предварительного выноса этих газопроводов по согласованию с

1	2	3
		<p>эксплуатационными организациями;</p> <p>в) разрушать берегоукрепительные сооружения, водопропускные устройства, земляные и иные сооружения, предохраняющие газораспределительные сети от разрушений;</p> <p>г) перемещать, повреждать, засыпать и уничтожать опознавательные знаки, контрольно-измерительные пункты и другие устройства газораспределительных сетей;</p> <p>д) устраивать свалки и склады, разливать растворы кислот, солей, щелочей и других химически активных веществ;</p> <p>е) огораживать и перегораживать охранные зоны, препятствовать доступу персонала эксплуатационных организаций к газораспределительным сетям, проведению обслуживания и устранению повреждений газораспределительных сетей;</p> <p>ж) разводить огонь и размещать источники огня;</p> <p>з) рыть погреба, копать и обрабатывать почву сельскохозяйственными и мелиоративными орудиями и механизмами на глубину более 0,3 метра;</p> <p>и) открывать калитки и двери газорегуляторных пунктов, станций катодной и дренажной защиты, люки подземных колодцев, включать или отключать электроснабжение средств связи, освещения и систем телемеханики;</p> <p>к) набрасывать, приставлять и привязывать к опорам и надземным газопроводам, ограждениям и зданиям газораспределительных сетей посторонние предметы, лестницы, влезать на них;</p> <p>л) самовольно подключаться к газораспределительным сетям</p>

* Наименование объекта газоснабжения указано в соответствии со сведениями, содержащимися в государственном реестре опасных производственных объектов.

Сведения о местоположении границ охранной зоны

Система координат: МСК – субъект 56				
Сведения о характерных точках границ охранной зоны				
обозначение характерных точек границ	координаты (метров)		метод определения координат и средняя квадратическая погрешность положения характерной точки (M_t) (метров)	описание закрепления точки
	X	Y		
1	2	3	4	5
1	386214.72	3364798.98	метод спутниковых геодезических измерений, $M_t = 0,10$	–
2	386223.64	3364819.01	метод спутниковых геодезических измерений, $M_t = 0,10$	–
3	386218.94	3364821.31	метод спутниковых геодезических измерений, $M_t = 0,10$	–
4	386210.16	3364801.23	метод спутниковых геодезических измерений, $M_t = 0,10$	–
1	386214.72	3364798.98	метод спутниковых геодезических измерений, $M_t = 0,10$	–

Сведения о частях границ охранной зоны

Обозначение части границ		Описание прохождения части границ
от точки	до точки	
1	2	3
1	2	–
2	3	–
3	4	–
4	1	–

План границ охранной зоны



Масштаб 1:500

Используемые условные знаки и обозначения:

- граница охранной зоны;
- ось газопровода;
- граница учтенного земельного участка;
- характерная точка границы охранной зоны;
- 56:11:0101001 – номер кадастрового квартала;
- 56:11:0101001:1 – номер учтенного земельного участка в кадастровом квартале;
- 1 – номер характерной точки границы охранной зоны.

Приложение № 8
к постановлению
Правительства области
от 28.07.2020 № 648-пп

Текстовое и графическое описание местоположения границ
охранной зоны газораспределительной сети объекта газоснабжения
наружного и внутридомового газопровода ж/д Небосенко С.И. п. Новоорск
ул. Союзная 28а^{*)}

Сведения об охранной зоне

№ п/п	Характеристика охранной зоны	Описание характеристики
1	2	3
1.	Местоположение охранной зоны	Российская Федерация, Оренбургская область, Новоорский район, поселок Новоорск; охранная зона объекта газоснабжения наружного и внутридомового газопровода ж/д Небосенко С.И. п. Новоорск ул. Союзная 28а
2.	Площадь ± величина погрешности определения площади (P ± ΔP)	125 кв. метров ± 2 кв. метра
3.	Иные характеристики охранной зоны	на земельные участки, входящие в охранные зоны газораспределительных сетей, в целях предупреждения их повреждения или нарушения условий их нормальной эксплуатации налагаются ограничения (обременения) в соответствии с Правилами охраны газораспределительных сетей, утвержденными постановлением Правительства Российской Федерации от 20 ноября 2000 года № 878, которыми запрещается: а) строить объекты жилищно-гражданского и производственного назначения; б) сносить и реконструировать мосты, коллекторы, автомобильные и железные дороги с расположенными на них газораспределительными сетями без предварительного выноса этих газопроводов по согласованию с эксплуатационными организациями;

1	2	3
		<p>в) разрушать берегоукрепительные сооружения, водопропускные устройства, земляные и иные сооружения, предохраняющие газораспределительные сети от разрушений;</p> <p>г) перемещать, повреждать, засыпать и уничтожать опознавательные знаки, контрольно-измерительные пункты и другие устройства газораспределительных сетей;</p> <p>д) устраивать свалки и склады, разливать растворы кислот, солей, щелочей и других химически активных веществ;</p> <p>е) огораживать и перегораживать охранные зоны, препятствовать доступу персонала эксплуатационных организаций к газораспределительным сетям, проведению обслуживания и устранению повреждений газораспределительных сетей;</p> <p>ж) разводить огонь и размещать источники огня;</p> <p>з) рыть погреба, копать и обрабатывать почву сельскохозяйственными и мелиоративными орудиями и механизмами на глубину более 0,3 метра;</p> <p>и) открывать калитки и двери газорегуляторных пунктов, станций катодной и дренажной защиты, люки подземных колодцев, включать или отключать электроснабжение средств связи, освещения и систем телемеханики;</p> <p>к) набрасывать, приставлять и привязывать к опорам и надземным газопроводам, ограждениям и зданиям газораспределительных сетей посторонние предметы, лестницы, влезать на них;</p> <p>л) самовольно подключаться к газораспределительным сетям</p>

*) Наименование объекта газоснабжения указано в соответствии со сведениями, содержащимися в государственном реестре опасных производственных объектов.

Сведения о местоположении границ охранной зоны

Система координат: МСК – субъект 56				
Сведения о характерных точках границ охранной зоны				
обозначение характерных точек границ	координаты (метров)		метод определения координат и средняя квадратическая погрешность положения характерной точки (M _t) (метров)	описание закрепления точки
	X	Y		
1	2	3	4	5
1	385890.90	3367912.49	метод спутниковых геодезических измерений, M _t = 0,10	–
2	385909.88	3367935.93	метод спутниковых геодезических измерений, M _t = 0,10	–
3	385906.88	3367938.56	метод спутниковых геодезических измерений, M _t = 0,10	–
4	385887.62	3367915.27	метод спутниковых геодезических измерений, M _t = 0,10	–
1	385890.90	3367912.49	метод спутниковых геодезических измерений, M _t = 0,10	–

Сведения о частях границ охранной зоны

Обозначение части границ		Описание прохождения части границ
от точки	до точки	
1	2	3
1	2	–
2	3	–
3	4	–
4	1	–

План границ охранной зоны



Масштаб 1:500

Используемые условные знаки и обозначения:

- — граница охранной зоны;
- — ось газопровода;
- — граница учтенного земельного участка;
- — характерная точка границы охранной зоны;
- 56:11:0101001 — номер кадастрового квартала;
- 56:11:0101001:1 — номер учтенного земельного участка в кадастровом квартале;
- 1 — номер характерной точки границы охранной зоны.

Приложение № 9
к постановлению
Правительства области
от 28.07.2020 № 648-пп

Текстовое и графическое описание местоположения границ
охранной зоны газораспределительной сети объекта газоснабжения
расширение системы газоснабжения станция Новоорск ул. Мостовая 27,
Долженкова ж/д^{*)}

Сведения об охранной зоне

№ п/п	Характеристика охранной зоны	Описание характеристики
1	2	3
1.	Местоположение охранной зоны	Российская Федерация, Оренбургская область, Новоорский район, поселок Новоорск; охранная зона объекта газоснабжения расширение системы газоснабжения станция Новоорск ул. Мостовая 27, Долженкова ж/д
2.	Площадь ± величина погрешности определения площади ($P \pm \Delta P$)	66 кв. метров ± 2 кв. метра
3.	Иные характеристики охранной зоны	на земельные участки, входящие в охранные зоны газораспределительных сетей, в целях предупреждения их повреждения или нарушения условий их нормальной эксплуатации налагаются ограничения (обременения) в соответствии с Правилами охраны газораспределительных сетей, утвержденными постановлением Правительства Российской Федерации от 20 ноября 2000 года № 878, которыми запрещается: а) строить объекты жилищно-гражданского и производственного назначения; б) сносить и реконструировать мосты, коллекторы, автомобильные и железные дороги с расположенными на них газораспределительными сетями без предварительного выноса этих газопроводов по согласованию с эксплуатационными организациями;

1	2	3
		<p>в) разрушать берегоукрепительные сооружения, водопропускные устройства, земляные и иные сооружения, предохраняющие газораспределительные сети от разрушений;</p> <p>г) перемещать, повреждать, засыпать и уничтожать опознавательные знаки, контрольно-измерительные пункты и другие устройства газораспределительных сетей;</p> <p>д) устраивать свалки и склады, разливать растворы кислот, солей, щелочей и других химически активных веществ;</p> <p>е) огораживать и перегораживать охранные зоны, препятствовать доступу персонала эксплуатационных организаций к газораспределительным сетям, проведению обслуживания и устранению повреждений газораспределительных сетей;</p> <p>ж) разводить огонь и размещать источники огня;</p> <p>з) рыть погреба, копать и обрабатывать почву сельскохозяйственными и мелиоративными орудиями и механизмами на глубину более 0,3 метра;</p> <p>и) открывать калитки и двери газорегуляторных пунктов, станций катодной и дренажной защиты, люки подземных колодцев, включать или отключать электроснабжение средств связи, освещения и систем телемеханики;</p> <p>к) набрасывать, приставлять и привязывать к опорам и надземным газопроводам, ограждениям и зданиям газораспределительных сетей посторонние предметы, лестницы, влезать на них;</p> <p>л) самовольно подключаться к газораспределительным сетям</p>

*) Наименование объекта газоснабжения указано в соответствии со сведениями, содержащимися в государственном реестре опасных производственных объектов.

Сведения о местоположении границ охранной зоны

Система координат: МСК – субъект 56				
Сведения о характерных точках границ охранной зоны				
обозначение характерных точек границ	координаты (метров)		метод определения координат и средняя квадратическая погрешность положения характерной точки (M_t) (метров)	описание закрепления точки
	X	Y		
1	2	3	4	5
1	384371.84	3369688.05	метод спутниковых геодезических измерений, $M_t = 0,10$	–
2	384369.77	3369691.56	метод спутниковых геодезических измерений, $M_t = 0,10$	–
3	384376.11	3369695.63	метод спутниковых геодезических измерений, $M_t = 0,10$	–
4	384374.42	3369698.83	метод спутниковых геодезических измерений, $M_t = 0,10$	–
5	384364.56	3369692.98	метод спутниковых геодезических измерений, $M_t = 0,10$	–
6	384366.59	3369689.02	метод спутниковых геодезических измерений, $M_t = 0,10$	–
7	384365.39	3369688.24	метод спутниковых геодезических измерений, $M_t = 0,10$	–
8	384367.22	3369685.04	метод спутниковых геодезических измерений, $M_t = 0,10$	–
1	384371.84	3369688.05	метод спутниковых геодезических измерений, $M_t = 0,10$	–

Сведения о частях границ охранной зоны

Обозначение части границ		Описание прохождения части границ
от точки	до точки	
1	2	3
1	2	—
2	3	—
3	4	—
4	5	—
5	6	—
6	7	—
7	8	—
8	1	—

План границ охранной зоны



Масштаб 1:300

Используемые условные знаки и обозначения:

- — граница охранной зоны;
- — ось газопровода;
- — граница учтенного земельного участка;
- — характерная точка границы охранной зоны;
- 56:11:0101001 — номер кадастрового квартала;
- 56:11:0101001:1 — номер учтенного земельного участка в кадастровом квартале;
- 1 — номер характерной точки границы охранной зоны.

Приложение № 10
к постановлению
Правительства области
от 28.07.2020 № 648-нн

Текстовое и графическое описание местоположения границ охранной зоны газораспределительной сети объекта газоснабжения газопровод к объекту: жилой индивидуальный дом, Новоорский район, Новоорск п., Правдухина ул., д. 11^{*)}

Сведения об охранной зоне

№ п/п	Характеристика охранной зоны	Описание характеристики
1	2	3
1.	Местоположение охранной зоны	Российская Федерация, Оренбургская область, Новоорский район, поселок Новоорск; охранная зона объекта газоснабжения газопровод к объекту: жилой индивидуальный дом, Новоорский район, Новоорск п., Правдухина ул., д. 11
2.	Площадь \pm величина погрешности определения площади ($P \pm \Delta P$)	106 кв. метров \pm 2 кв. метра
3.	Иные характеристики охранной зоны	на земельные участки, входящие в охранные зоны газораспределительных сетей, в целях предупреждения их повреждения или нарушения условий их нормальной эксплуатации налагаются ограничения (обременения) в соответствии с Правилами охраны газораспределительных сетей, утвержденными постановлением Правительства Российской Федерации от 20 ноября 2000 года № 878, которыми запрещается: а) строить объекты жилищно-гражданского и производственного назначения; б) сносить и реконструировать мосты, коллекторы, автомобильные и железные дороги с расположенными на них газораспределительными сетями без предварительного выноса этих газопроводов по согласованию с эксплуатационными

1	2	3
		<p>организациями;</p> <p>в) разрушать берегоукрепительные сооружения, водопропускные устройства, земляные и иные сооружения, предохраняющие газораспределительные сети от разрушений;</p> <p>г) перемещать, повреждать, засыпать и уничтожать опознавательные знаки, контрольно-измерительные пункты и другие устройства газораспределительных сетей;</p> <p>д) устраивать свалки и склады, разливать растворы кислот, солей, щелочей и других химически активных веществ;</p> <p>е) огораживать и перегораживать охранные зоны, препятствовать доступу персонала эксплуатационных организаций к газораспределительным сетям, проведению обслуживания и устранению повреждений газораспределительных сетей;</p> <p>ж) разводить огонь и размещать источники огня;</p> <p>з) рыть погребов, копать и обрабатывать почву сельскохозяйственными и мелиоративными орудиями и механизмами на глубину более 0,3 метра;</p> <p>и) открывать калитки и двери газорегуляторных пунктов, станций катодной и дренажной защиты, люки подземных колодцев, включать или отключать электроснабжение средств связи, освещения и систем телемеханики;</p> <p>к) набрасывать, приставлять и привязывать к опорам и надземным газопроводам, ограждениям и зданиям газораспределительных сетей посторонние предметы, лестницы, влезать на них;</p> <p>л) самовольно подключаться к газораспределительным сетям</p>

*) Наименование объекта газоснабжения указано в соответствии со сведениями, содержащимися в государственном реестре опасных производственных объектов.

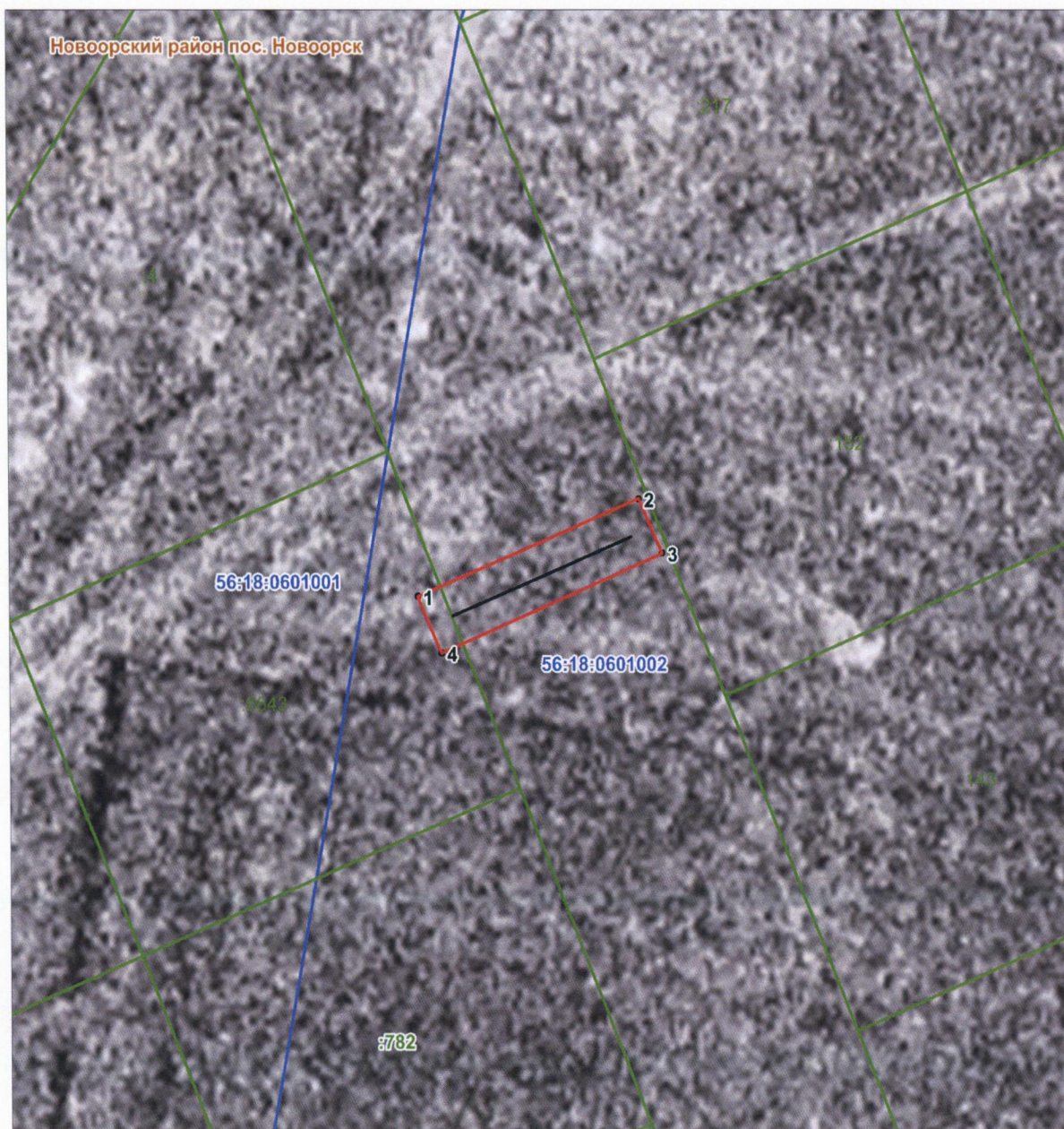
Сведения о местоположении границ охранной зоны

Система координат: МСК – субъект 56				
Сведения о характерных точках границ охранной зоны				
обозначение характерных точек границ	координаты (метров)		метод определения координат и средняя квадратическая погрешность положения характерной точки (M_t) (метров)	описание закрепления точки
	X	Y		
1	2	3	4	5
1	386513.76	3364371.42	метод спутниковых геодезических измерений, $M_t = 0,10$	–
2	386522.04	3364390.85	метод спутниковых геодезических измерений, $M_t = 0,10$	–
3	386517.59	3364392.97	метод спутниковых геодезических измерений, $M_t = 0,10$	–
4	386509.11	3364373.53	метод спутниковых геодезических измерений, $M_t = 0,10$	–
1	386513.76	3364371.42	метод спутниковых геодезических измерений, $M_t = 0,10$	–

Сведения о частях границ охранной зоны

Обозначение части границ		Описание прохождения части границ
от точки	до точки	
1	2	3
1	2	–
2	3	–
3	4	–
4	1	–

План границ охранной зоны



Масштаб 1:500

Используемые условные знаки и обозначения:

- граница охранной зоны;
- ось газопровода;
- граница учтенного земельного участка;
- характерная точка границы охранной зоны;
- 56:11:0101001 – номер кадастрового квартала;
- 56:11:0101001:1 – номер учтенного земельного участка в кадастровом квартале;
- 1 – номер характерной точки границы охранной зоны.

Приложение № 11
к постановлению
Правительства области
от 28.07.2020 № 648-пп

Текстовое и графическое описание местоположения границ охранной зоны газораспределительной сети объекта газоснабжения газопровод к объекту: жилой индивидуальный дом, Новоорский район, Новоорск п., Перовского ул. д.9^{*)}

Сведения об охранной зоне

№ п/п	Характеристика охранной зоны	Описание характеристики
1	2	3
1.	Местоположение охранной зоны	Российская Федерация, Оренбургская область, Новоорский район, поселок Новоорск; охранная зона объекта газоснабжения газопровод к объекту: жилой индивидуальный дом, Новоорский район, Новоорск п., Перовского ул. д.9
2.	Площадь \pm величина погрешности определения площади ($P \pm \Delta P$)	53 кв. метра \pm 1 кв. метр
3.	Иные характеристики охранной зоны	на земельные участки, входящие в охранные зоны газораспределительных сетей, в целях предупреждения их повреждения или нарушения условий их нормальной эксплуатации налагаются ограничения (обременения) в соответствии с Правилами охраны газораспределительных сетей, утвержденными постановлением Правительства Российской Федерации от 20 ноября 2000 года № 878, которыми запрещается: а) строить объекты жилищно-гражданского и производственного назначения; б) сносить и реконструировать мосты, коллекторы, автомобильные и железные дороги с расположенными на них газораспределительными сетями без предварительного выноса этих газопроводов по согласованию с эксплуатационными

1	2	3
		<p>организациями;</p> <p>в) разрушать берегоукрепительные сооружения, водопропускные устройства, земляные и иные сооружения, предохраняющие газораспределительные сети от разрушений;</p> <p>г) перемещать, повреждать, засыпать и уничтожать опознавательные знаки, контрольно-измерительные пункты и другие устройства газораспределительных сетей;</p> <p>д) устраивать свалки и склады, разливать растворы кислот, солей, щелочей и других химически активных веществ;</p> <p>е) огораживать и перегораживать охранные зоны, препятствовать доступу персонала эксплуатационных организаций к газораспределительным сетям, проведению обслуживания и устранению повреждений газораспределительных сетей;</p> <p>ж) разводить огонь и размещать источники огня;</p> <p>з) рыть погребов, копать и обрабатывать почву сельскохозяйственными и мелиоративными орудиями и механизмами на глубину более 0,3 метра;</p> <p>и) открывать калитки и двери газорегуляторных пунктов, станций катодной и дренажной защиты, люки подземных колодцев, включать или отключать электроснабжение средств связи, освещения и систем телемеханики;</p> <p>к) набрасывать, приставлять и привязывать к опорам и надземным газопроводам, ограждениям и зданиям газораспределительных сетей посторонние предметы, лестницы, влезать на них;</p> <p>л) самовольно подключаться к газораспределительным сетям</p>

^{*)} Наименование объекта газоснабжения указано в соответствии со сведениями, содержащимися в государственном реестре опасных производственных объектов.

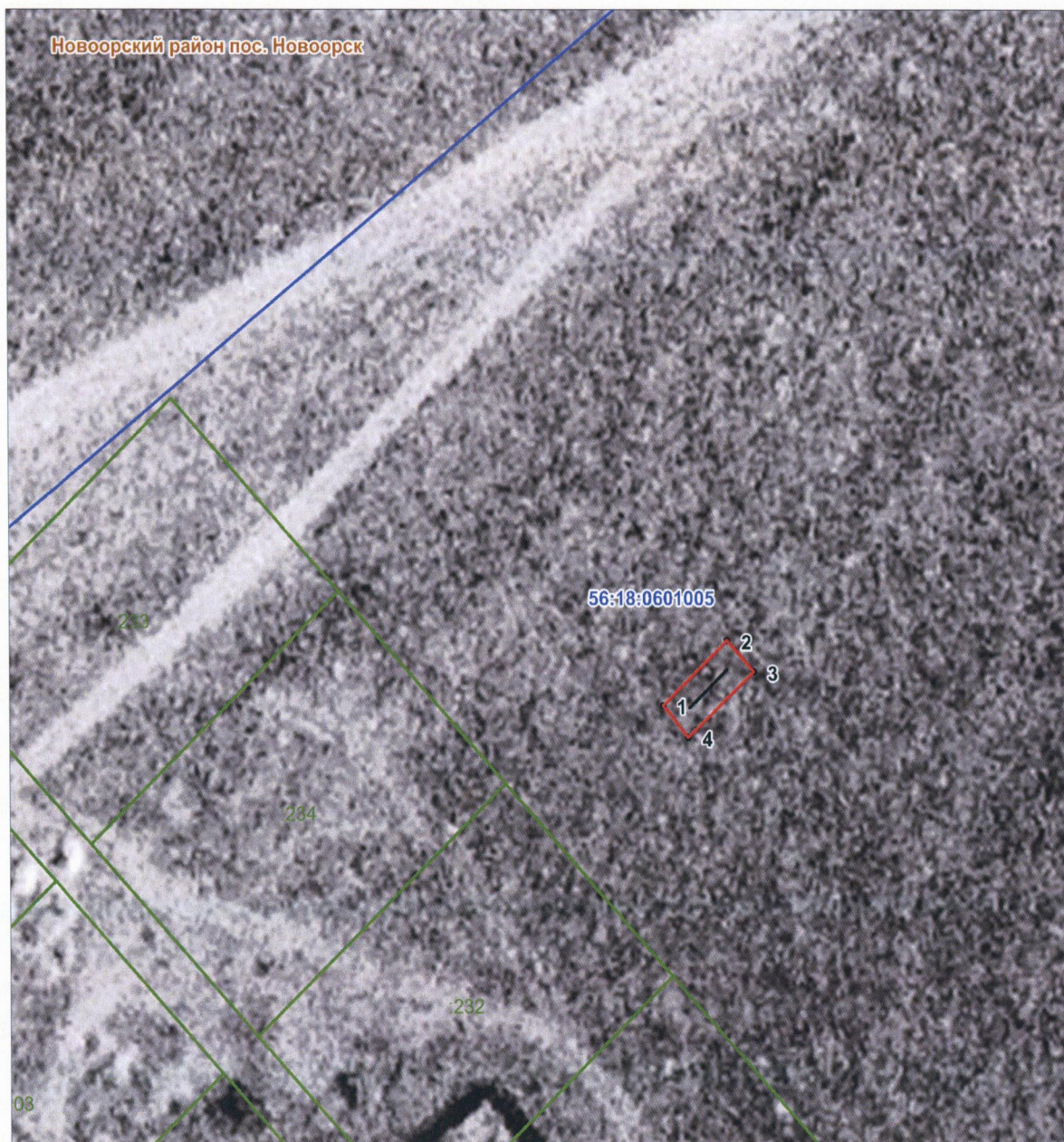
Сведения о местоположении границ охранной зоны

Система координат: МСК – субъект 56				
Сведения о характерных точках границ охранной зоны				
обозначение характерных точек границ	координаты (метров)		метод определения координат и средняя квадратическая погрешность положения характерной точки (M _t) (метров)	описание закрепления точки
	X	Y		
1	2	3	4	5
1	387034.07	3367181.44	метод спутниковых геодезических измерений, M _t = 0,10	–
2	387041.56	3367189.30	метод спутниковых геодезических измерений, M _t = 0,10	–
3	387038.04	3367192.61	метод спутниковых геодезических измерений, M _t = 0,10	–
4	387030.48	3367184.62	метод спутниковых геодезических измерений, M _t = 0,10	–
1	387034.07	3367181.44	метод спутниковых геодезических измерений, M _t = 0,10	–

Сведения о частях границ охранной зоны

Обозначение части границ		Описание прохождения части границ
от точки	до точки	
1	2	3
1	2	–
2	3	–
3	4	–
4	1	–

План границ охранной зоны



Масштаб 1:700

Используемые условные знаки и обозначения:

- граница охранной зоны;
- ось газопровода;
- граница учтенного земельного участка;
- характерная точка границы охранной зоны;
- 56:11:0101001 – номер кадастрового квартала;
- 56:11:0101001:1 – номер учтенного земельного участка в кадастровом квартале;
- 1 – номер характерной точки границы охранной зоны.

Приложение № 12
к постановлению
Правительства области
от 28.07.2020 № 648 пр

Текстовое и графическое описание местоположения границ охранной зоны газораспределительной сети объекта газоснабжения газопровод к объекту: жилой дом, Новоорский район, Новоорск. п., Звездная ул, дом 4^{*)}

Сведения об охранной зоне

№ п/п	Характеристика охранной зоны	Описание характеристики
1	2	3
1.	Местоположение охранной зоны	Российская Федерация, Оренбургская область, Новоорский район, поселок Новоорск; охранная зона объекта газоснабжения газопровод к объекту жилой дом, Новоорский район, Новоорск. п., Звездная ул, дом 4
2.	Площадь \pm величина погрешности определения площади ($P \pm \Delta P$)	36 кв. метров \pm 1 кв. метр
3.	Иные характеристики охранной зоны	на земельные участки, входящие в охранные зоны газораспределительных сетей, в целях предупреждения их повреждения или нарушения условий их нормальной эксплуатации налагаются ограничения (обременения) в соответствии с Правилами охраны газораспределительных сетей, утвержденными постановлением Правительства Российской Федерации от 20 ноября 2000 года № 878, которыми запрещается: а) строить объекты жилищно-гражданского и производственного назначения; б) сносить и реконструировать мосты, коллекторы, автомобильные и железные дороги с расположенными на них газораспределительными сетями без предварительного выноса этих газопроводов по согласованию с эксплуатационными

1	2	3
		<p>организациями;</p> <p>в) разрушать берегоукрепительные сооружения, водопропускные устройства, земляные и иные сооружения, предохраняющие газораспределительные сети от разрушений;</p> <p>г) перемещать, повреждать, засыпать и уничтожать опознавательные знаки, контрольно-измерительные пункты и другие устройства газораспределительных сетей;</p> <p>д) устраивать свалки и склады, разливать растворы кислот, солей, щелочей и других химически активных веществ;</p> <p>е) огораживать и перегораживать охранные зоны, препятствовать доступу персонала эксплуатационных организаций к газораспределительным сетям, проведению обслуживания и устранению повреждений газораспределительных сетей;</p> <p>ж) разводить огонь и размещать источники огня;</p> <p>з) рыть погребов, копать и обрабатывать почву сельскохозяйственными и мелиоративными орудиями и механизмами на глубину более 0,3 метра;</p> <p>и) открывать калитки и двери газорегуляторных пунктов, станций катодной и дренажной защиты, люки подземных колодцев, включать или отключать электроснабжение средств связи, освещения и систем телемеханики;</p> <p>к) набрасывать, приставлять и привязывать к опорам и надземным газопроводам, ограждениям и зданиям газораспределительных сетей посторонние предметы, лестницы, влезать на них;</p> <p>л) самовольно подключаться к газораспределительным сетям</p>

^{*)} Наименование объекта газоснабжения указано в соответствии со сведениями, содержащимися в государственном реестре опасных производственных объектов.

Сведения о местоположении границ охранной зоны

Система координат: МСК – субъект 56				
Сведения о характерных точках границ охранной зоны				
обозначение характерных точек границ	координаты (метров)		метод определения координат и средняя квадратическая погрешность положения характерной точки (M _t) (метров)	описание закрепления точки
	X	Y		
1	2	3	4	5
1	386243.17	3364355.58	метод спутниковых геодезических измерений, M _t = 0,10	–
2	386241.17	3364362.94	метод спутниковых геодезических измерений, M _t = 0,10	–
3	386236.58	3364361.55	метод спутниковых геодезических измерений, M _t = 0,10	–
4	386238.67	3364354.33	метод спутниковых геодезических измерений, M _t = 0,10	–
1	386243.17	3364355.58	метод спутниковых геодезических измерений, M _t = 0,10	–

Сведения о частях границ охранной зоны

Обозначение части границ		Описание прохождения части границ
от точки	до точки	
1	2	3
1	2	–
2	3	–
3	4	–
4	1	–

План границ охранной зоны



Масштаб 1:500

Используемые условные знаки и обозначения:

- — граница охранной зоны;
- — ось газопровода;
- — граница учтенного земельного участка;
- — характерная точка границы охранной зоны;
- 56:11:0101001 — номер кадастрового квартала;
- 56:11:0101001:1 — номер учтенного земельного участка в кадастровом квартале;
- 1 — номер характерной точки границы охранной зоны.

Приложение № 13
к постановлению
Правительства области
от 28.07.2020 № 648-пп

Текстовое и графическое описание местоположения границ охранной зоны газораспределительной сети объекта газоснабжения газопровод к объекту: магазин, Новоорский район, Новоорск п, Ленина ул., д.9А^{*)}

Сведения об охранной зоне

№ п/п	Характеристика охранной зоны	Описание характеристики
1	2	3
1.	Местоположение охранной зоны	Российская Федерация, Оренбургская область, Новоорский район, поселок Новоорск; охранная зона объекта газоснабжения газопровод к объекту: магазин, Новоорский район, Новоорск п, Ленина ул., д.9А
2.	Площадь ± величина погрешности определения площади ($P \pm \Delta P$)	32 кв. метра ± 1 кв. метр
3.	Иные характеристики охранной зоны	на земельные участки, входящие в охранные зоны газораспределительных сетей, в целях предупреждения их повреждения или нарушения условий их нормальной эксплуатации налагаются ограничения (обременения) в соответствии с Правилами охраны газораспределительных сетей, утвержденными постановлением Правительства Российской Федерации от 20 ноября 2000 года № 878, которыми запрещается: а) строить объекты жилищно-гражданского и производственного назначения; б) сносить и реконструировать мосты, коллекторы, автомобильные и железные дороги с расположенными на них газораспределительными сетями без предварительного выноса этих газопроводов по согласованию с эксплуатационными

1	2	3
		<p>организациями;</p> <p>в) разрушать берегоукрепительные сооружения, водопропускные устройства, земляные и иные сооружения, предохраняющие газораспределительные сети от разрушений;</p> <p>г) перемещать, повреждать, засыпать и уничтожать опознавательные знаки, контрольно-измерительные пункты и другие устройства газораспределительных сетей;</p> <p>д) устраивать свалки и склады, разливать растворы кислот, солей, щелочей и других химически активных веществ;</p> <p>е) огораживать и перегораживать охранные зоны, препятствовать доступу персонала эксплуатационных организаций к газораспределительным сетям, проведению обслуживания и устранению повреждений газораспределительных сетей;</p> <p>ж) разводить огонь и размещать источники огня;</p> <p>з) рыть погребов, копать и обрабатывать почву сельскохозяйственными и мелиоративными орудиями и механизмами на глубину более 0,3 метра;</p> <p>и) открывать калитки и двери газорегуляторных пунктов, станций катодной и дренажной защиты, люки подземных колодцев, включать или отключать электроснабжение средств связи, освещения и систем телемеханики;</p> <p>к) набрасывать, приставлять и привязывать к опорам и надземным газопроводам, ограждениям и зданиям газораспределительных сетей посторонние предметы, лестницы, влезать на них;</p> <p>л) самовольно подключаться к газораспределительным сетям</p>

*) Наименование объекта газоснабжения указано в соответствии со сведениями, содержащимися в государственном реестре опасных производственных объектов.

Сведения о местоположении границ охранной зоны

Система координат: МСК – субъект 56				
Сведения о характерных точках границ охранной зоны				
обозначение характерных точек границ	координаты (метров)		метод определения координат и средняя квадратическая погрешность положения характерной точки (M _t) (метров)	описание закрепления точки
	X	Y		
1	2	3	4	5
1	385447.37	3366584.59	метод спутниковых геодезических измерений, M _t = 0,10	–
2	385445.16	3366587.66	метод спутниковых геодезических измерений, M _t = 0,10	–
3	385438.47	3366582.48	метод спутниковых геодезических измерений, M _t = 0,10	–
4	385440.77	3366579.39	метод спутниковых геодезических измерений, M _t = 0,10	–
1	385447.37	3366584.59	метод спутниковых геодезических измерений, M _t = 0,10	–

Сведения о частях границ охранной зоны

Обозначение части границ		Описание прохождения части границ
от точки	до точки	
1	2	3
1	2	–
2	3	–
3	4	–
4	1	–

План границ охранной зоны



Масштаб 1:500

Используемые условные знаки и обозначения:

- граница охранной зоны;
- ось газопровода;
- граница учтенного земельного участка;
- характерная точка границы охранной зоны;
- 56:11:0101001 – номер кадастрового квартала;
- 56:11:0101001:1 – номер учтенного земельного участка в кадастровом квартале;
- 1 – номер характерной точки границы охранной зоны.

Приложение № 14
к постановлению
Правительства области
от 28.07.2020 № 648-пр

Текстовое и графическое описание местоположения границ охранной зоны газораспределительной сети объекта газоснабжения нар. и внутридом. газ-д ж/д Истрафилов С.Ф. п. Новоорск, ул. Ириклинская 25^{*)}

Сведения об охранной зоне

№ п/п	Характеристика охранной зоны	Описание характеристики
1	2	3
1.	Местоположение охранной зоны	Российская Федерация, Оренбургская область, Новоорский район, поселок Новоорск; охранная зона объекта газоснабжения нар. и внутридом. газ-д ж/д Истрафилов С.Ф. п. Новоорск, ул. Ириклинская 25
2.	Площадь ± величина погрешности определения площади ($P \pm \Delta P$)	60 кв. метров ± 2 кв. метра
3.	Иные характеристики охранной зоны	на земельные участки, входящие в охранные зоны газораспределительных сетей, в целях предупреждения их повреждения или нарушения условий их нормальной эксплуатации налагаются ограничения (обременения) в соответствии с Правилами охраны газораспределительных сетей, утвержденными постановлением Правительства Российской Федерации от 20 ноября 2000 года № 878, которыми запрещается: а) строить объекты жилищно-гражданского и производственного назначения; б) сносить и реконструировать мосты, коллекторы, автомобильные и железные дороги с расположенными на них газораспределительными сетями без предварительного выноса этих газопроводов по согласованию с эксплуатационными организациями;

1	2	3
		<p>в) разрушать берегоукрепительные сооружения, водопропускные устройства, земляные и иные сооружения, предохраняющие газораспределительные сети от разрушений;</p> <p>г) перемещать, повреждать, засыпать и уничтожать опознавательные знаки, контрольно-измерительные пункты и другие устройства газораспределительных сетей;</p> <p>д) устраивать свалки и склады, разливать растворы кислот, солей, щелочей и других химически активных веществ;</p> <p>е) огораживать и перегораживать охранные зоны, препятствовать доступу персонала эксплуатационных организаций к газораспределительным сетям, проведению обслуживания и устранению повреждений газораспределительных сетей;</p> <p>ж) разводить огонь и размещать источники огня;</p> <p>з) рыть погреба, копать и обрабатывать почву сельскохозяйственными и мелиоративными орудиями и механизмами на глубину более 0,3 метра;</p> <p>и) открывать калитки и двери газорегуляторных пунктов, станций катодной и дренажной защиты, люки подземных колодцев, включать или отключать электроснабжение средств связи, освещения и систем телемеханики;</p> <p>к) набрасывать, приставлять и привязывать к опорам и надземным газопроводам, ограждениям и зданиям газораспределительных сетей посторонние предметы, лестницы, влезать на них;</p> <p>л) самовольно подключаться к газораспределительным сетям</p>

*) Наименование объекта газоснабжения указано в соответствии со сведениями, содержащимися в государственном реестре опасных производственных объектов.

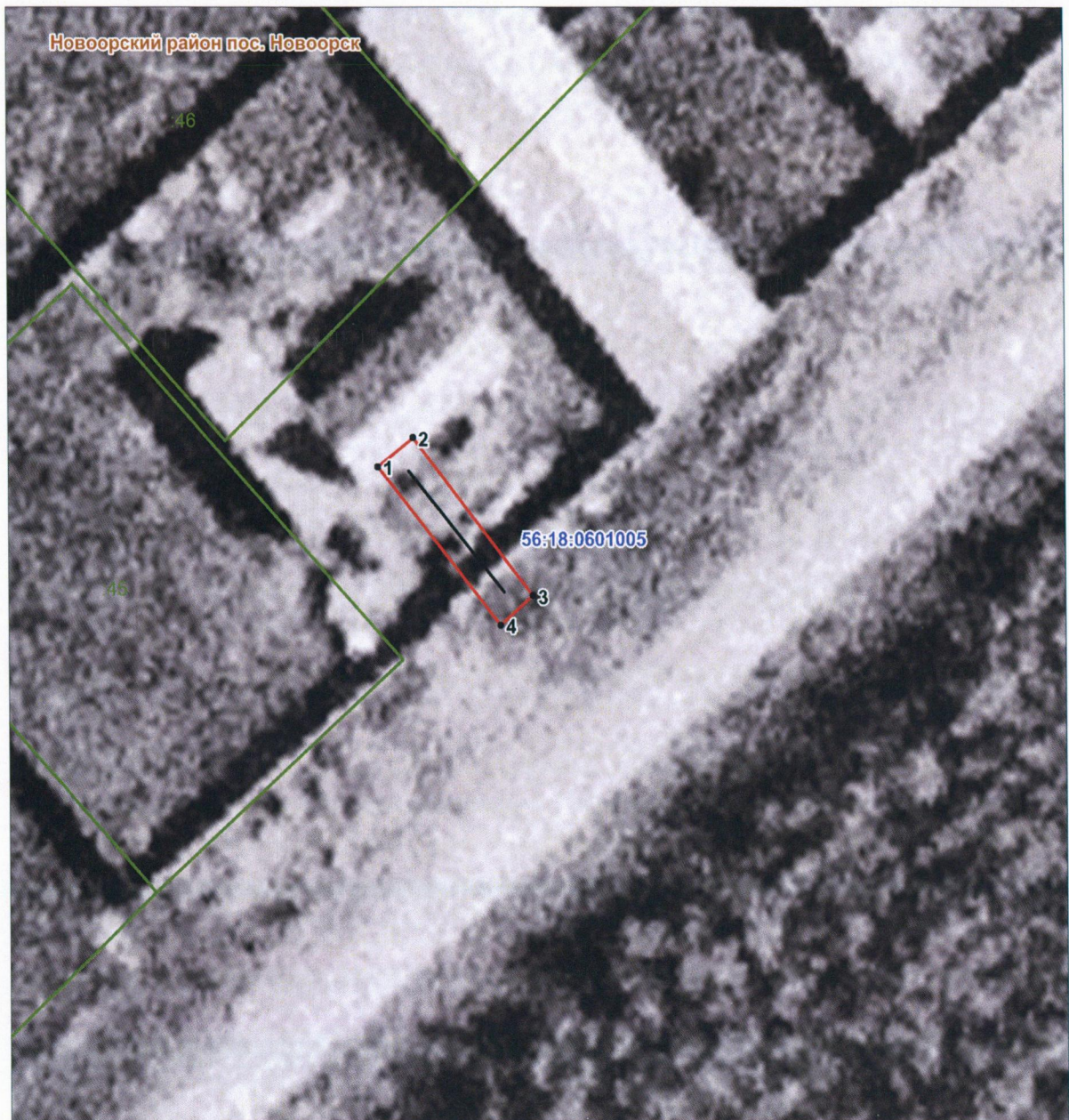
Сведения о местоположении границ охранной зоны

Система координат: МСК – субъект 56				
Сведения о характерных точках границ охранной зоны				
обозначение характерных точек границ	координаты (метров)		метод определения координат и средняя квадратическая погрешность положения характерной точки (M _t) (метров)	описание закрепления точки
	X	Y		
1	2	3	4	5
1	386599.25	3367458.92	метод спутниковых геодезических измерений, M _t = 0,10	–
2	386601.58	3367461.87	метод спутниковых геодезических измерений, M _t = 0,10	–
3	386589.10	3367472.27	метод спутниковых геодезических измерений, M _t = 0,10	–
4	386586.72	3367469.53	метод спутниковых геодезических измерений, M _t = 0,10	–
1	386599.25	3367458.92	метод спутниковых геодезических измерений, M _t = 0,10	–

Сведения о частях границ охранной зоны

Обозначение части границ		Описание прохождения части границ
от точки	до точки	
1	2	3
1	2	–
2	3	–
3	4	–
4	1	–

План границ охранной зоны



Масштаб 1:500

Используемые условные знаки и обозначения:

- граница охранной зоны;
- ось газопровода;
- граница учтенного земельного участка;
- характерная точка границы охранной зоны;
- 56:11:0101001 – номер кадастрового квартала;
- 56:11:0101001:1 – номер учтенного земельного участка в кадастровом квартале;
- 1 – номер характерной точки границы охранной зоны.