



ПРАВИТЕЛЬСТВО ОРЕНБУРГСКОЙ ОБЛАСТИ

ПОСТАНОВЛЕНИЕ

28.07.2020

г. Оренбург

№ 645-нм

Об утверждении границ охранных зон газораспределительных сетей и наложении ограничений на входящие в них земельные участки, расположенные на территории муниципального образования Саракташский район Оренбургской области

В соответствии с Земельным кодексом Российской Федерации, постановлением Правительства Российской Федерации от 20 ноября 2000 года № 878 «Об утверждении Правил охраны газораспределительных сетей», постановлением Правительства Оренбургской области от 18 ноября 2011 года № 1112-п «О порядке утверждения границ охранных зон газораспределительных сетей и наложении ограничений (обременений) на входящие в них земельные участки», на основании заявления акционерного общества «Газпром газораспределение Оренбург» от 29 января 2020 года № (16)10-25/306 и сведений о границах охранных зон газораспределительных сетей объектов газоснабжения Правительство Оренбургской области **п о с т а н о в л я е т:**

1. Утвердить границы охранных зон газораспределительных сетей следующих объектов газоснабжения:

1) внутрипоселковый газопровод с.Желтое площадью 467 кв. метров (приложение № 1);

2) внутрипоселковый газопровод с.Желтое площадью 1594 кв. метра (приложение № 2);

3) внутрипоселковый газопровод с.Желтое площадью 439 кв. метров (приложение № 3);

4) внутрипоселковый газопровод в с.Жёлтое от тчк. врезки до ШРП № 230 ул. Степная площадью 1128 кв. метров (приложение № 4);

5) межпоселковый газопровод на с.Желтое площадью 466 кв. метров (приложение № 5);

6) газопровод к объекту: жилой дом, Саракташский р-н, Новогофарово с., Сакмарная ул., д.3 площадью 51 кв. метр (приложение № 6);

7) газопровод к объекту: жилой дом Саракташский р-н, Кондуровка с., Сакмарная ул., д. 22 площадью 89 кв. метров (приложение № 7);

8) газопровод к объекту:Фельдшерско-акушерский пункт Саракташский р-он, Новогафарово с, Культурная ул, д.14 площадью 443 кв. метра (приложение № 8);

9) газопровод к объекту: жилой дом Саракташский район Сунарчи с, Лесная ул, д.3 площадью 37 кв. метров (приложение № 9);

10) газопровод к объекту: жилой дом Саракташский район, Султанбаево с., Лесная ул., д. 1 площадью 175 кв. метров (приложение № 10);

11) газопровод к объекту: жилой дом, Саракташский р-н, Жёлтая ст, Станционная ул., д.9 площадью 171 кв. метр (приложение № 11);

12) с.Сунарчи, Саракташского района, школа площадью 122 кв. метра (приложение № 12);

13) газопровод к объекту: жилой дом. Саракташский р-н, Рыскулово с., Кооперативная ул., д. 7а площадью 40 кв. метров (приложение № 13).

2. Наложить в интересах акционерного общества «Газпром газораспределение Оренбург» (ИНН 5610010369, ОГРН 1025601022512) ограничения, установленные постановлением Правительства Российской Федерации от 20 ноября 2000 года № 878 «Об утверждении Правил охраны газораспределительных сетей», на земельные участки, входящие в охранные зоны, указанные в пункте 1 настоящего постановления.

Убытки, причиненные ограничением прав в связи с установлением охранных зон, указанных в пункте 1 настоящего постановления, подлежат возмещению в срок и порядке согласно статье 57.1 Земельного кодекса Российской Федерации.

3. Министерству природных ресурсов, экологии и имущественных отношений Оренбургской области направить копию настоящего постановления в установленном порядке в орган, осуществляющий государственный кадастровый учет и государственную регистрацию, для внесения сведений в Единый государственный реестр недвижимости.

4. Главе администрации муниципального образования Желтинский сельсовет Саракташского района Оренбургской области в соответствии со статьей 33 Градостроительного кодекса Российской Федерации обеспечить отображение в правилах землепользования и застройки границ охранных зон газораспределительных сетей объектов газоснабжения в связи с установлением охранных зон, указанных в пункте 1 настоящего постановления.

5. Рекомендовать администрации муниципального образования Саракташский район Оренбургской области разместить информацию об охранных зонах, указанных в пункте 1 настоящего постановления, в государственных информационных системах обеспечения градостроительной деятельности и федеральной государственной информационной системе территориального планирования.

6. Контроль за исполнением настоящего постановления возложить на вице-губернатора – заместителя председателя Правительства Оренбургской области по экономической и инвестиционной политике Оренбургской области, за исключением пунктов 4, 5 настоящего постановления, контроль за исполнением положений которых возложить на заместителя председателя Правительства Оренбургской области – министра строительства, жилищно-коммунального, дорожного хозяйства и транспорта Оренбургской области.

7. Постановление вступает в силу по истечении десяти дней после его официального опубликования.

Губернатор –
председатель Правительства



Д.В.Паслер

Приложение № 1
к постановлению
Правительства области
от 28.07.2020 № 645-пр

Текстовое и графическое описание местоположения границ
охранной зоны газораспределительной сети объекта газоснабжения
внутрипоселковый газопровод с.Желтое^{*)}

Сведения об охранной зоне

№ п/п	Характеристики охранной зоны	Описание характеристик
1	2	3
1.	Местоположение охранной зоны	Российская Федерация, Оренбургская область, Саракташский район, с. Желтое; охранная зона объекта газоснабжения внутрипоселковый газопровод с.Желтое
2.	Площадь ± величина погрешности определения площади (Р ± ΔР)	467 кв. метров ± 8 кв. метров
3.	Иные характеристики охранной зоны	на земельные участки, входящие в охранные зоны газораспределительных сетей, в целях предупреждения их повреждения или нарушения условий их нормальной эксплуатации налагаются ограничения (обременения) в соответствии с Правилами охраны газораспределительных сетей, утвержденными постановлением Правительства Российской Федерации от 20 ноября 2000 года № 878, которыми запрещается: а) строить объекты жилищно-гражданского и производственного назначения; б) сносить и реконструировать мосты, коллекторы, автомобильные и железные дороги с расположенными на них газораспределительными сетями без предварительного выноса этих газопроводов по согласованию с эксплуатационными организациями; в) разрушать берегоукрепительные сооружения, водопропускные устройства,

1	2	3
		<p>земляные и иные сооружения, предохраняющие газораспределительные сети от разрушений;</p> <p>г) перемещать, повреждать, засыпать и уничтожать опознавательные знаки, контрольно-измерительные пункты и другие устройства газораспределительных сетей;</p> <p>д) устраивать свалки и склады, разливать растворы кислот, солей, щелочей и других химически активных веществ;</p> <p>е) огораживать и перегораживать охранные зоны, препятствовать доступу персонала эксплуатационных организаций к газораспределительным сетям, проведению обслуживания и устранению повреждений газораспределительных сетей;</p> <p>ж) разводить огонь и размещать источники огня;</p> <p>з) рыть погребов, копать и обрабатывать почву сельскохозяйственными и мелиоративными орудиями и механизмами на глубину более 0,3 метра;</p> <p>и) открывать калитки и двери газорегуляторных пунктов, станций катодной и дренажной защиты, люки подземных колодцев, включать или отключать электроснабжение средств связи, освещения и систем телемеханики;</p> <p>к) набрасывать, приставлять и привязывать к опорам и надземным газопроводам, ограждениям и зданиям газораспределительных сетей посторонние предметы, лестницы, влезать на них;</p> <p>л) самовольно подключаться к газораспределительным сетям</p>

*) Наименование объекта газоснабжения указано в соответствии со сведениями, содержащимися в государственном реестре опасных производственных объектов.

Сведения о местоположении границ охранной зоны

Система координат: МСК – субъект 56				
Сведения о характерных точках границ охранной зоны				
обозначение характерных точек границы	координаты (метров)		метод определения координат и средняя квадратическая погрешность положения характерной точки (Mt) (метров)	описание закрепле- ния точки
	X	Y		
1	2	3	4	5
1	413918,59	2407597,76	метод спутниковых геодезических измерений. Mt = 0,1	–
2	413922,57	2407598,16	метод спутниковых геодезических измерений. Mt = 0,1	–
3	413910,77	2407714,24	метод спутниковых геодезических измерений. Mt = 0,1	–
4	413906,79	2407713,84	метод спутниковых геодезических измерений. Mt = 0,1	–
1	413918,59	2407597,76	метод спутниковых геодезических измерений. Mt = 0,1	–

Сведения о частях границ охранной зоны

Обозначение части границ		Описание прохождения части границ
от точки	до точки	
1	2	3
1	2	–
2	3	–
3	4	–
4	1	–

План границ охранной зоны



Масштаб 1:700

Используемые условные знаки и обозначения:

- – характерная точка границы охранной зоны;
- 1 – обозначение характерной точки границы охранной зоны;
- (green line) – граница земельного участка, поставленного на государственный кадастровый учет;
- (blue line) – граница кадастрового квартала;
- (black line) – обозначение оси газопровода;
- (red line) – граница охранной зоны;
- 56:41:0103065 – номер кадастрового квартала;
- 56:41:0103065:1 – кадастровый номер земельного участка.

Приложение № 2
к постановлению
Правительства области
от 28.07.2020 № 645-пн

Текстовое и графическое описание местоположения границ
охранной зоны газораспределительной сети объекта газоснабжения
внутрипоселковый газопровод с.Желтое^{*)}

Сведения об охранной зоне

№ п/п	Характеристики охранной зоны	Описание характеристик
1	2	3
1.	Местоположение охранной зоны	Российская Федерация, Оренбургская область, Саракташский район, с. Желтое; охранная зона объекта газоснабжения внутрипоселковый газопровод с.Желтое
2.	Площадь ± величина погрешности определения площади ($P \pm \Delta P$)	1594 кв. метра ±14 кв. метров
3.	Иные характеристики охранной зоны	на земельные участки, входящие в охранные зоны газораспределительных сетей, в целях предупреждения их повреждения или нарушения условий их нормальной эксплуатации налагаются ограничения (обременения) в соответствии с Правилами охраны газораспределительных сетей, утвержденными постановлением Правительства Российской Федерации от 20 ноября 2000 года № 878, которыми запрещается: а) строить объекты жилищно-гражданского и производственного назначения; б) сносить и реконструировать мосты, коллекторы, автомобильные и железные дороги с расположенными на них газораспределительными сетями без предварительного выноса этих газопроводов по согласованию с эксплуатационными организациями; в) разрушать берегоукрепительные сооружения, водопропускные устройства,

1	2	3
		<p>земляные и иные сооружения, предохраняющие газораспределительные сети от разрушений;</p> <p>г) перемещать, повреждать, засыпать и уничтожать опознавательные знаки, контрольно-измерительные пункты и другие устройства газораспределительных сетей;</p> <p>д) устраивать свалки и склады, разливать растворы кислот, солей, щелочей и других химически активных веществ;</p> <p>е) огораживать и перегораживать охранные зоны, препятствовать доступу персонала эксплуатационных организаций к газораспределительным сетям, проведению обслуживания и устранению повреждений газораспределительных сетей;</p> <p>ж) разводить огонь и размещать источники огня;</p> <p>з) рыть погребов, копать и обрабатывать почву сельскохозяйственными и мелиоративными орудиями и механизмами на глубину более 0,3 метра;</p> <p>и) открывать калитки и двери газорегуляторных пунктов, станций катодной и дренажной защиты, люки подземных колодцев, включать или отключать электроснабжение средств связи, освещения и систем телемеханики;</p> <p>к) набрасывать, приставлять и привязывать к опорам и надземным газопроводам, ограждениям и зданиям газораспределительных сетей посторонние предметы, лестницы, влезать на них;</p> <p>л) самовольно подключаться к газораспределительным сетям</p>

*) Наименование объекта газоснабжения указано в соответствии со сведениями, содержащимися в государственном реестре опасных производственных объектов.

Сведения о местоположении границ охранной зоны

Система координат: МСК – субъект 56				
Сведения о характерных точках границ охранной зоны				
обозначение характерных точек границы	координаты (метров)		метод определения координат и средняя квадратическая погрешность положения характерной точки (Mt) (метров)	описание закрепле- ния точки
	X	Y		
1	2	3	4	5
1	414073,77	2407535,12	метод спутниковых геодезических измерений. Mt = 0,1	–
2	414113,72	2407539,27	метод спутниковых геодезических измерений. Mt = 0,1	–
3	414113,96	2407538,42	метод спутниковых геодезических измерений. Mt = 0,1	–
4	414124,32	2407539,55	метод спутниковых геодезических измерений. Mt = 0,1	–
5	414137,81	2407541,00	метод спутниковых геодезических измерений. Mt = 0,1	–
6	414164,15	2407543,55	метод спутниковых геодезических измерений. Mt = 0,1	–
7	414164,16	2407543,55	метод спутниковых геодезических измерений. Mt = 0,1	–
8	414164,20	2407543,55	метод спутниковых геодезических измерений. Mt = 0,1	–
9	414169,82	2407544,23	метод спутниковых геодезических измерений. Mt = 0,1	–
10	414169,34	2407548,20	метод спутниковых геодезических измерений. Mt = 0,1	–

1	2	3	4	5
11	414165,77	2407547,77	метод спутниковых геодезических измерений. Mt = 0,1	–
12	414165,24	2407553,81	метод спутниковых геодезических измерений. Mt = 0,1	–
13	414162,94	2407580,92	метод спутниковых геодезических измерений. Mt = 0,1	–
14	414162,01	2407598,74	метод спутниковых геодезических измерений. Mt = 0,1	–
15	414163,61	2407598,86	метод спутниковых геодезических измерений. Mt = 0,1	–
16	414161,77	2407615,07	метод спутниковых геодезических измерений. Mt = 0,1	–
17	414158,08	2407662,74	метод спутниковых геодезических измерений. Mt = 0,1	–
18	414155,73	2407693,46	метод спутниковых геодезических измерений. Mt = 0,1	–
19	414150,94	2407693,14	метод спутниковых геодезических измерений. Mt = 0,1	–
20	414151,21	2407689,15	метод спутниковых геодезических измерений. Mt = 0,1	–
21	414152,00	2407689,21	метод спутниковых геодезических измерений. Mt = 0,1	–
22	414153,94	2407664,44	метод спутниковых геодезических измерений. Mt = 0,1	–
23	414145,85	2407663,86	метод спутниковых геодезических измерений. Mt = 0,1	–
24	414146,13	2407659,87	метод спутниковых геодезических измерений. Mt = 0,1	–

1	2	3	4	5
25	414154,25	2407660,45	метод спутниковых геодезических измерений. Mt = 0,1	-
26	414157,64	2407616,68	метод спутниковых геодезических измерений. Mt = 0,1	-
27	414155,65	2407616,49	метод спутниковых геодезических измерений. Mt = 0,1	-
28	414156,03	2407612,51	метод спутниковых геодезических измерений. Mt = 0,1	-
29	414158,01	2407612,70	метод спутниковых геодезических измерений. Mt = 0,1	-
30	414159,16	2407602,55	метод спутниковых геодезических измерений. Mt = 0,1	-
31	414157,81	2407602,47	метод спутниковых геодезических измерений. Mt = 0,1	-
32	414158,86	2407582,58	метод спутниковых геодезических измерений. Mt = 0,1	-
33	414157,67	2407582,46	метод спутниковых геодезических измерений. Mt = 0,1	-
34	414158,07	2407578,48	метод спутниковых геодезических измерений. Mt = 0,1	-
35	414159,13	2407578,59	метод спутниковых геодезических измерений. Mt = 0,1	-
36	414161,09	2407555,56	метод спутниковых геодезических измерений. Mt = 0,1	-
37	414160,18	2407555,53	метод спутниковых геодезических измерений. Mt = 0,1	-
38	414160,33	2407551,54	метод спутниковых геодезических измерений. Mt = 0,1	-

1	2	3	4	5
39	414161,42	2407551,58	метод спутниковых геодезических измерений. Mt = 0,1	–
40	414161,79	2407547,34	метод спутниковых геодезических измерений. Mt = 0,1	–
41	414138,04	2407545,04	метод спутниковых геодезических измерений. Mt = 0,1	–
42	414125,96	2407543,75	метод спутниковых геодезических измерений. Mt = 0,1	–
43	414125,20	2407554,69	метод спутниковых геодезических измерений. Mt = 0,1	–
44	414121,21	2407554,41	метод спутниковых геодезических измерений. Mt = 0,1	–
45	414121,98	2407543,32	метод спутниковых геодезических измерений. Mt = 0,1	–
46	414117,08	2407542,78	метод спутниковых геодезических измерений. Mt = 0,1	–
47	414116,99	2407543,63	метод спутниковых геодезических измерений. Mt = 0,1	–
48	414078,04	2407539,58	метод спутниковых геодезических измерений. Mt = 0,1	–
49	414077,57	2407545,79	метод спутниковых геодезических измерений. Mt = 0,1	–
50	414077,18	2407545,76	метод спутниковых геодезических измерений. Mt = 0,1	–
51	414075,97	2407567,13	метод спутниковых геодезических измерений. Mt = 0,1	–
52	414073,88	2407607,70	метод спутниковых геодезических измерений. Mt = 0,1	–

1	2	3	4	5
53	414077,97	2407607,93	метод спутниковых геодезических измерений. Mt = 0,1	-
54	414077,93	2407608,58	метод спутниковых геодезических измерений. Mt = 0,1	-
55	414098,86	2407610,33	метод спутниковых геодезических измерений. Mt = 0,1	-
56	414101,16	2407610,51	метод спутниковых геодезических измерений. Mt = 0,1	-
57	414100,99	2407612,58	метод спутниковых геодезических измерений. Mt = 0,1	-
58	414102,30	2407612,69	метод спутниковых геодезических измерений. Mt = 0,1	-
59	414101,95	2407616,68	метод спутниковых геодезических измерений. Mt = 0,1	-
60	414100,07	2407616,51	метод спутниковых геодезических измерений. Mt = 0,1	-
61	414097,11	2407635,48	метод спутниковых геодезических измерений. Mt = 0,1	-
62	414098,29	2407635,58	метод спутниковых геодезических измерений. Mt = 0,1	-
63	414097,92	2407639,57	метод спутниковых геодезических измерений. Mt = 0,1	-
64	414092,49	2407639,05	метод спутниковых геодезических измерений. Mt = 0,1	-
65	414096,39	2407614,14	метод спутниковых геодезических измерений. Mt = 0,1	-
66	414075,66	2407612,46	метод спутниковых геодезических измерений. Mt = 0,1	-

1	2	3	4	5
67	414075,65	2407612,45	метод спутниковых геодезических измерений. Mt = 0,1	–
68	414069,67	2407611,69	метод спутниковых геодезических измерений. Mt = 0,1	–
69	414071,97	2407566,92	метод спутниковых геодезических измерений. Mt = 0,1	–
70	414071,97	2407566,91	метод спутниковых геодезических измерений. Mt = 0,1	–
1	414073,77	2407535,12	метод спутниковых геодезических измерений. Mt = 0,1	–

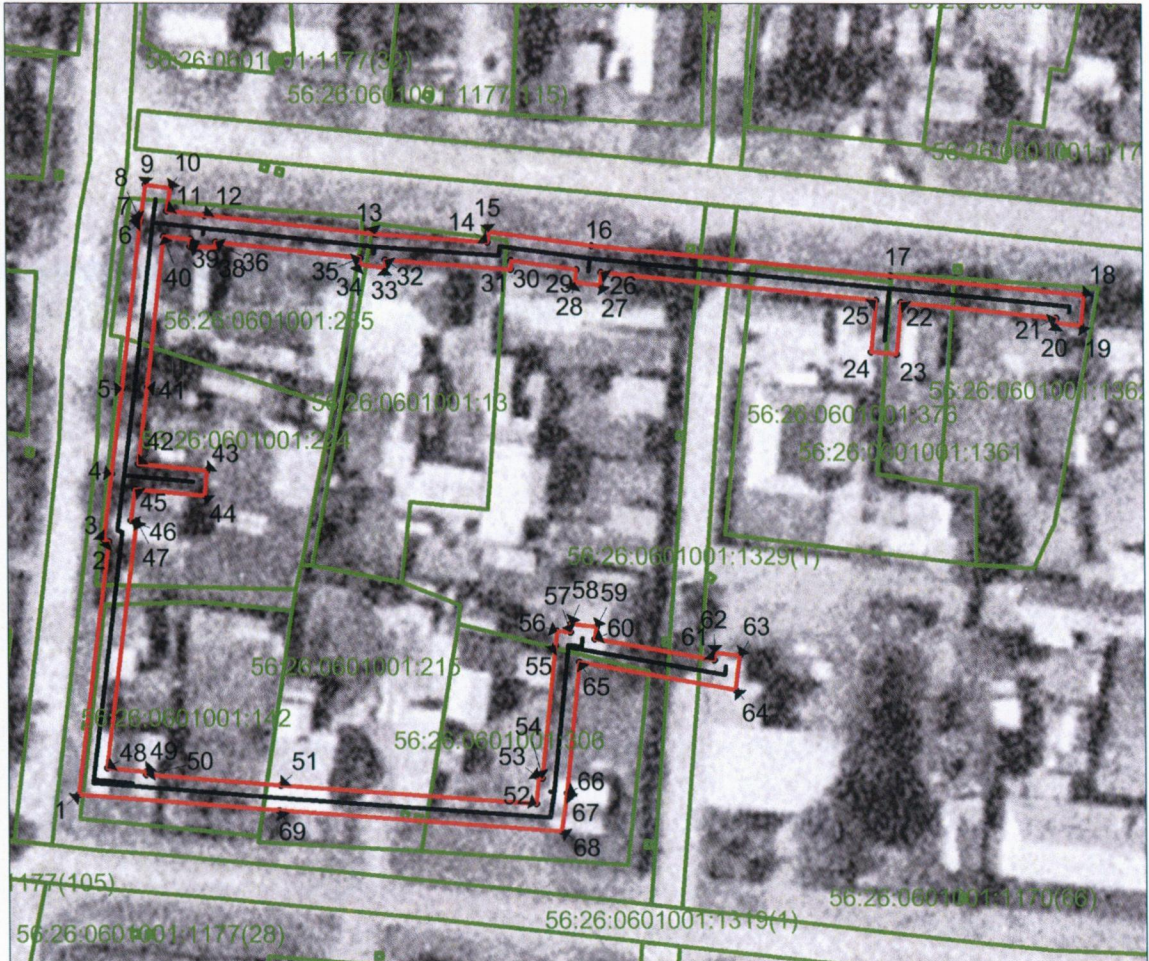
Сведения о частях границ охранной зоны

Обозначение части границ		Описание прохождения части границ
от точки	до точки	
1	2	3
1	2	–
2	3	–
3	4	–
4	5	–
5	6	–
6	7	–
7	8	–
8	9	–
9	10	–
10	11	–
11	12	–
12	13	–
13	14	–
14	15	–
15	16	–
16	17	–
17	18	–
18	19	–
19	20	–
20	21	–
21	22	–

1	2	3
22	23	—
23	24	—
24	25	—
25	26	—
26	27	—
27	28	—
28	29	—
29	30	—
30	31	—
31	32	—
32	33	—
33	34	—
34	35	—
35	36	—
36	37	—
37	38	—
38	39	—
39	40	—
40	41	—
41	42	—
42	43	—
43	44	—
44	45	—
45	46	—
46	47	—
47	48	—
48	49	—
49	50	—
50	51	—
51	52	—
52	53	—
53	54	—
54	55	—
55	56	—
56	57	—
57	58	—
58	59	—
59	60	—
60	61	—
61	62	—
62	63	—
63	64	—

1	2	3
64	65	—
65	66	—
66	67	—
67	68	—
68	69	—
69	70	—
70	1	—

План границ охранной зоны



Масштаб 1:1000

Используемые условные знаки и обозначения:

- – характерная точка границы охранной зоны;
- 1 – обозначение характерной точки границы охранной зоны;
- (green line) – граница земельного участка, поставленного на государственный кадастровый учет;
- (blue line) – граница кадастрового квартала;
- (black line) – обозначение оси газопровода;
- (red line) – граница охранной зоны;
- 56:41:0103065 – номер кадастрового квартала;
- 56:41:0103065:1 – кадастровый номер земельного участка.

Приложение № 3
к постановлению
Правительства области
от 28.07.2020 № 645-пн

Текстовое и графическое описание местоположения границ
охранной зоны газораспределительной сети объекта газоснабжения
внутрипоселковый газопровод с.Желтое^{*)}

Сведения об охранной зоне

№ п/п	Характеристики охранной зоны	Описание характеристик
1	2	3
1.	Местоположение охранной зоны	Российская Федерация, Оренбургская область, Саракташский район, с. Желтое; охранная зона объекта газоснабжения внутрипоселковый газопровод с.Желтое
2.	Площадь ± величина погрешности определения площади (P ± ΔP)	439 кв. метров ± 7 кв. метров
3.	Иные характеристики охранной зоны	на земельные участки, входящие в охранные зоны газораспределительных сетей, в целях предупреждения их повреждения или нарушения условий их нормальной эксплуатации налагаются ограничения (обременения) в соответствии с Правилами охраны газораспределительных сетей, утвержденными постановлением Правительства Российской Федерации от 20 ноября 2000 года № 878, которыми запрещается: а) строить объекты жилищно-гражданского и производственного назначения; б) сносить и реконструировать мосты, коллекторы, автомобильные и железные дороги с расположенными на них газораспределительными сетями без предварительного выноса этих газопроводов по согласованию с эксплуатационными организациями; в) разрушать берегоукрепительные сооружения, водопропускные устройства,

1	2	3
		<p>земляные и иные сооружения, предохраняющие газораспределительные сети от разрушений;</p> <p>г) перемещать, повреждать, засыпать и уничтожать опознавательные знаки, контрольно-измерительные пункты и другие устройства газораспределительных сетей;</p> <p>д) устраивать свалки и склады, разливать растворы кислот, солей, щелочей и других химически активных веществ;</p> <p>е) огораживать и перегораживать охранные зоны, препятствовать доступу персонала эксплуатационных организаций к газораспределительным сетям, проведению обслуживания и устранению повреждений газораспределительных сетей;</p> <p>ж) разводить огонь и размещать источники огня;</p> <p>з) рыть погребов, копать и обрабатывать почву сельскохозяйственными и мелиоративными орудиями и механизмами на глубину более 0,3 метра;</p> <p>и) открывать калитки и двери газорегуляторных пунктов, станций катодной и дренажной защиты, люки подземных колодцев, включать или отключать электроснабжение средств связи, освещения и систем телемеханики;</p> <p>к) набрасывать, приставлять и привязывать к опорам и надземным газопроводам, ограждениям и зданиям газораспределительных сетей посторонние предметы, лестницы, влезать на них;</p> <p>л) самовольно подключаться к газораспределительным сетям</p>

*) Наименование объекта газоснабжения указано в соответствии со сведениями, содержащимися в государственном реестре опасных производственных объектов.

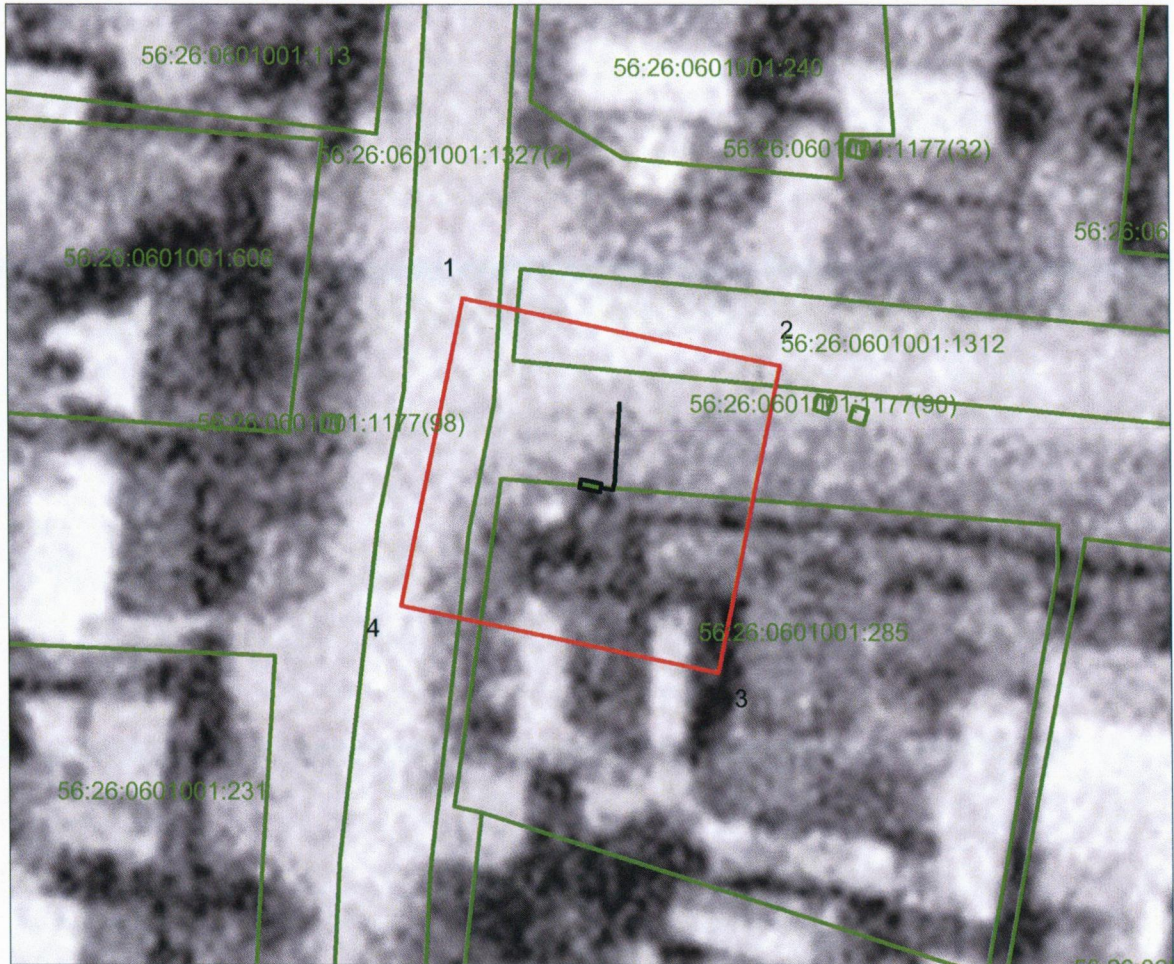
Сведения о местоположении границ охранной зоны

Система координат: МСК – субъект 56				
Сведения о характерных точках границ охранной зоны				
обозначение характерных точек границы	координаты (метров)		метод определения координат и средняя квадратическая погрешность положения характерной точки (Mt) (метров)	описание закрепле- ния точки
	X	Y		
1	2	3	4	5
1	414179,42	2407539,18	метод спутниковых геодезических измерений. Mt = 0,1	–
2	414175,49	2407560,19	метод спутниковых геодезических измерений. Mt = 0,1	–
3	414155,30	2407556,42	метод спутниковых геодезических измерений. Mt = 0,1	–
4	414159,23	2407535,40	метод спутниковых геодезических измерений. Mt = 0,1	–
1	414179,42	2407539,18	метод спутниковых геодезических измерений. Mt = 0,1	–

Сведения о частях границ охранной зоны

Обозначение части границ		Описание прохождения части границ
от точки	до точки	
1	2	3
1	2	–
2	3	–
3	4	–
4	1	–

План границ охранной зоны



Масштаб 1:500

Используемые условные знаки и обозначения:

- – характерная точка границы охранной зоны;
- 1 – обозначение характерной точки границы охранной зоны;
- (green line) – граница земельного участка, поставленного на государственный кадастровый учет;
- (blue line) – граница кадастрового квартала;
- (black line) – обозначение оси газопровода;
- (red line) – граница охранной зоны;
- 56:41:0103065 – номер кадастрового квартала;
- 56:41:0103065:1 – кадастровый номер земельного участка.

Приложение № 4
к постановлению
Правительства области
от 28.07.2020 № 645-нн

Текстовое и графическое описание местоположения границ охранной зоны газораспределительной сети объекта газоснабжения внутрипоселковый газопровод в с.Жёлтое от тчк. врезки до ШРП № 230 ул. Степная^{*)}

Сведения об охранной зоне

№ п/п	Характеристики охранной зоны	Описание характеристик
1	2	3
1.	Местоположение охранной зоны	Российская Федерация, Оренбургская область, Саракташский район, с. Жёлтое; охранная зона объекта газоснабжения внутрипоселковый газопровод в с.Жёлтое от тчк. врезки до ШРП № 230 ул. Степная
2.	Площадь ± величина погрешности определения площади ($P \pm \Delta P$)	1128 кв. метров ±12 кв. метров
3.	Иные характеристики охранной зоны	на земельные участки, входящие в охранные зоны газораспределительных сетей, в целях предупреждения их повреждения или нарушения условий их нормальной эксплуатации налагаются ограничения (обременения) в соответствии с Правилами охраны газораспределительных сетей, утвержденными постановлением Правительства Российской Федерации от 20 ноября 2000 года № 878, которыми запрещается: а) строить объекты жилищно-гражданского и производственного назначения; б) сносить и реконструировать мосты, коллекторы, автомобильные и железные дороги с расположенными на них газораспределительными сетями без предварительного выноса этих газопроводов по согласованию с эксплуатационными организациями;

1	2	3
		<p>в) разрушать берегоукрепительные сооружения, водопропускные устройства, земляные и иные сооружения, предохраняющие газораспределительные сети от разрушений;</p> <p>г) перемещать, повреждать, засыпать и уничтожать опознавательные знаки, контрольно-измерительные пункты и другие устройства газораспределительных сетей;</p> <p>д) устраивать свалки и склады, разливать растворы кислот, солей, щелочей и других химически активных веществ;</p> <p>е) огораживать и перегораживать охранные зоны, препятствовать доступу персонала эксплуатационных организаций к газораспределительным сетям, проведению обслуживания и устранению повреждений газораспределительных сетей;</p> <p>ж) разводить огонь и размещать источники огня;</p> <p>з) рыть погреба, копать и обрабатывать почву сельскохозяйственными и мелиоративными орудиями и механизмами на глубину более 0,3 метра;</p> <p>и) открывать калитки и двери газорегуляторных пунктов, станций катодной и дренажной защиты, люки подземных колодцев, включать или отключать электроснабжение средств связи, освещения и систем телемеханики;</p> <p>к) набрасывать, приставлять и привязывать к опорам и надземным газопроводам, ограждениям и зданиям газораспределительных сетей посторонние предметы, лестницы, влезать на них;</p> <p>л) самовольно подключаться к газораспределительным сетям</p>

*) Наименование объекта газоснабжения указано в соответствии со сведениями, содержащимися в государственном реестре опасных производственных объектов.

Сведения о местоположении границ охранной зоны

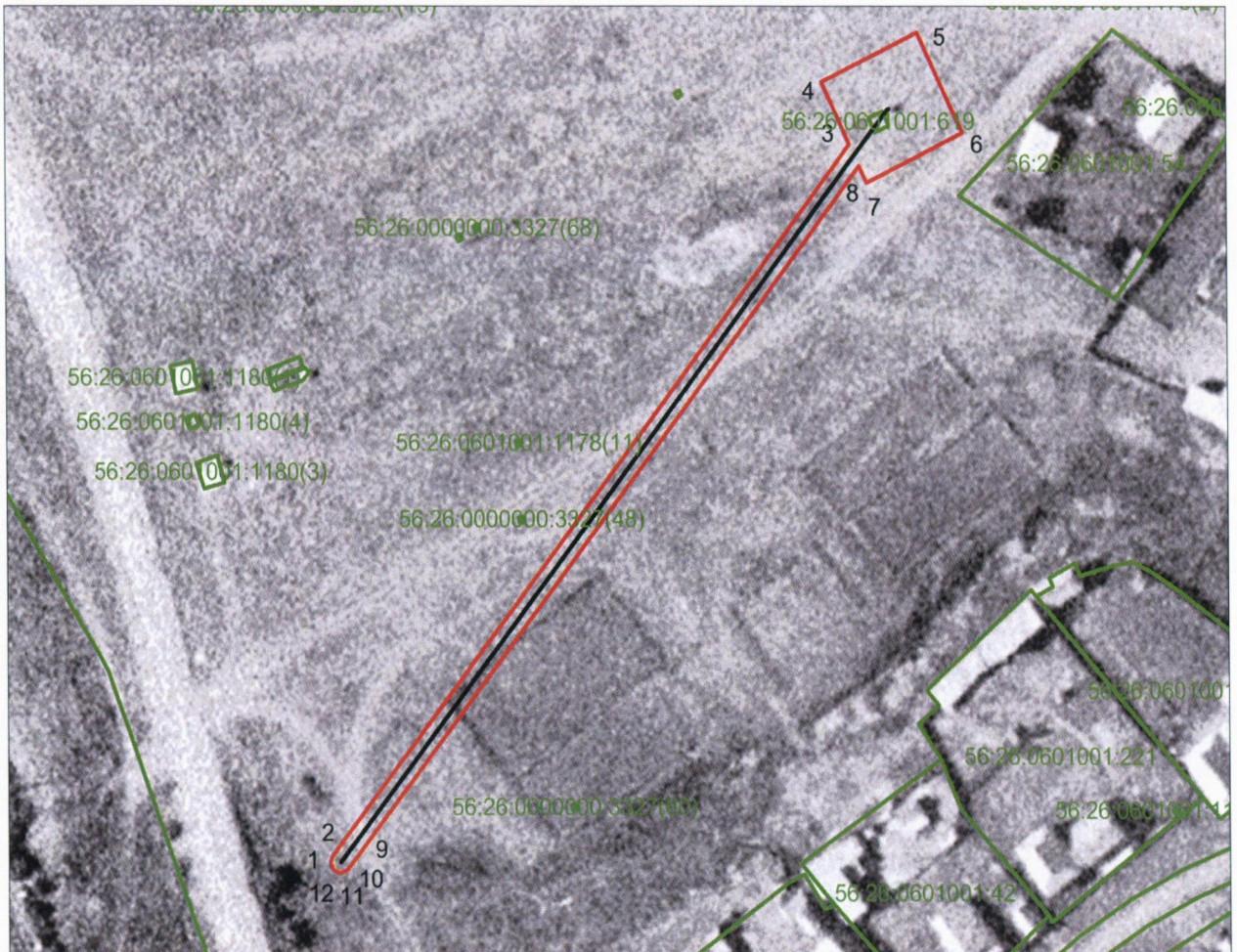
Система координат: МСК – субъект 56				
Сведения о характерных точках границ охранной зоны				
обозначение характерных точек границы	координаты (метров)		метод определения координат и средняя квадратическая погрешность положения характерной точки (Mt) (метров)	описание закрепле- ния точки
	X	Y		
1	2	3	4	5
1	414411,18	2407194,71	метод спутниковых геодезических измерений. Mt = 0,1	–
2	414412,38	2407195,11	метод спутниковых геодезических измерений. Mt = 0,1	–
3	414548,08	2407297,41	метод спутниковых геодезических измерений. Mt = 0,1	–
4	414559,65	2407291,58	метод спутниковых геодезических измерений. Mt = 0,1	–
5	414569,33	2407310,59	метод спутниковых геодезических измерений. Mt = 0,1	–
6	414550,73	2407320,06	метод спутниковых геодезических измерений. Mt = 0,1	–
7	414540,99	2407300,98	метод спутниковых геодезических измерений. Mt = 0,1	–
8	414544,09	2407299,41	метод спутниковых геодезических измерений. Mt = 0,1	–
9	414409,98	2407198,31	метод спутниковых геодезических измерений. Mt = 0,1	–
10	414409,77	2407198,13	метод спутниковых геодезических измерений. Mt = 0,1	–

1	2	3	4	5
11	414409,18	2407196,71	метод спутниковых геодезических измерений. Mt = 0,1	–
12	414409,77	2407195,30	метод спутниковых геодезических измерений. Mt = 0,1	–
1	414411,18	2407194,71	метод спутниковых геодезических измерений. Mt = 0,1	–

Сведения о частях границ охранной зоны

Обозначение части границ		Описание прохождения части границ
от точки	до точки	
1	2	3
1	2	–
2	3	–
3	4	–
4	5	–
5	6	–
6	7	–
7	8	–
8	9	–
9	10	–
10	11	–
11	12	–
12	1	–

План границ охранной зоны



Масштаб 1:1100

Используемые условные знаки и обозначения:

- – характерная точка границы охранной зоны;
- 1 – обозначение характерной точки границы охранной зоны;
- (green) – граница земельного участка, поставленного на государственный кадастровый учет;
- (blue) – граница кадастрового квартала;
- (black) – обозначение оси газопровода;
- (red) – граница охранной зоны;
- 56:41:0103065 – номер кадастрового квартала;
- 56:41:0103065:1 – кадастровый номер земельного участка.

Приложение № 5
к постановлению
Правительства области
от 28.07.2020 № 645-пп

Текстовое и графическое описание местоположения границ
охранной зоны газораспределительной сети объекта газоснабжения
межпоселковый газопровод на с.Желтое^{*)}

Сведения об охранной зоне

№ п/п	Характеристики охранной зоны	Описание характеристик
1	2	3
1.	Местоположение охранной зоны	Российская Федерация, Оренбургская область, Саракташский район, с. Желтое; охранная зона объекта газоснабжения межпоселковый газопровод на с.Желтое
2.	Площадь ± величина погрешности определения площади (Р ± ΔР)	466 кв. метров ± 8 кв. метров
3.	Иные характеристики охранной зоны	на земельные участки, входящие в охранные зоны газораспределительных сетей, в целях предупреждения их повреждения или нарушения условий их нормальной эксплуатации налагаются ограничения (обременения) в соответствии с Правилами охраны газораспределительных сетей, утвержденными постановлением Правительства Российской Федерации от 20 ноября 2000 года № 878, которыми запрещается: а) строить объекты жилищно-гражданского и производственного назначения; б) сносить и реконструировать мосты, коллекторы, автомобильные и железные дороги с расположенными на них газораспределительными сетями без предварительного выноса этих газопроводов по согласованию с эксплуатационными организациями; в) разрушать берегоукрепительные сооружения, водопропускные устройства,

1	2	3
		<p>земляные и иные сооружения, предохраняющие газораспределительные сети от разрушений;</p> <p>г) перемещать, повреждать, засыпать и уничтожать опознавательные знаки, контрольно-измерительные пункты и другие устройства газораспределительных сетей;</p> <p>д) устраивать свалки и склады, разливать растворы кислот, солей, щелочей и других химически активных веществ;</p> <p>е) огораживать и перегораживать охранные зоны, препятствовать доступу персонала эксплуатационных организаций к газораспределительным сетям, проведению обслуживания и устранению повреждений газораспределительных сетей;</p> <p>ж) разводить огонь и размещать источники огня;</p> <p>з) рыть погребов, копать и обрабатывать почву сельскохозяйственными и мелиоративными орудиями и механизмами на глубину более 0,3 метра;</p> <p>и) открывать калитки и двери газорегуляторных пунктов, станций катодной и дренажной защиты, люки подземных колодцев, включать или отключать электроснабжение средств связи, освещения и систем телемеханики;</p> <p>к) набрасывать, приставлять и привязывать к опорам и надземным газопроводам, ограждениям и зданиям газораспределительных сетей посторонние предметы, лестницы, влезать на них;</p> <p>л) самовольно подключаться к газораспределительным сетям</p>

*) Наименование объекта газоснабжения указано в соответствии со сведениями, содержащимися в государственном реестре опасных производственных объектов.

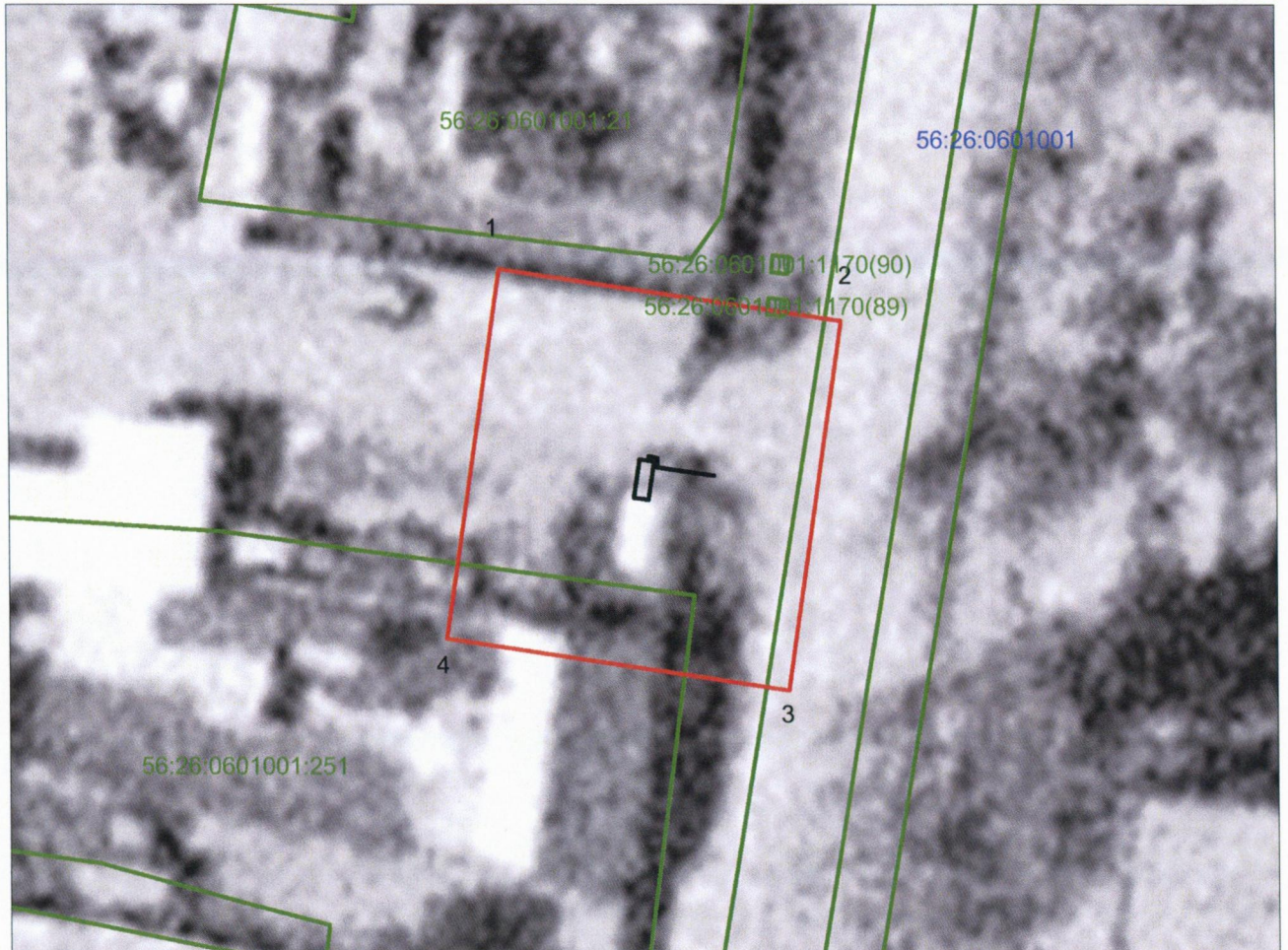
Сведения о местоположении границ охранной зоны

Система координат: МСК – субъект 56				
Сведения о характерных точках границ охранной зоны				
обозначение характерных точек границы	координаты (метров)		метод определения координат и средняя квадратическая погрешность положения характерной точки (Mt) (метров)	описание закрепле- ния точки
	X	Y		
1	2	3	4	5
1	413992,04	2407714,51	метод спутниковых геодезических измерений. Mt = 0,1	–
2	413989,36	2407735,22	метод спутниковых геодезических измерений. Mt = 0,1	–
3	413967,22	2407732,42	метод спутниковых геодезических измерений. Mt = 0,1	–
4	413969,90	2407711,70	метод спутниковых геодезических измерений. Mt = 0,1	–
1	413992,04	2407714,51	метод спутниковых геодезических измерений. Mt = 0,1	–

Сведения о частях границ охранной зоны

Обозначение части границ		Описание прохождения части границ
от точки	до точки	
1	2	3
1	2	–
2	3	–
3	4	–
4	1	–

План границ охранной зоны



Масштаб 1:450

Используемые условные знаки и обозначения:

- | | | |
|-----------------|---|--|
| ● | – | характерная точка границы охранной зоны; |
| 1 | – | обозначение характерной точки границы охранной зоны; |
| — (green) | – | граница земельного участка, поставленного на государственный кадастровый учет; |
| — (blue) | – | граница кадастрового квартала; |
| — (black) | – | обозначение оси газопровода; |
| — (red) | – | граница охранной зоны; |
| 56:41:0103065 | – | номер кадастрового квартала; |
| 56:41:0103065:1 | – | кадастровый номер земельного участка. |

Приложение № 6
к постановлению
Правительства области
от 28.07.2020 № 645-пр

Текстовое и графическое описание местоположения границ охранной зоны газораспределительной сети объекта газоснабжения газопровод к объекту: жилой дом, Саракташский р-н, Новогофарово с., Сакмарная ул., д.3^{*)}

Сведения об охранной зоне

№ п/п	Характеристики охранной зоны	Описание характеристик
1	2	3
1.	Местоположение охранной зоны	Российская Федерация, Оренбургская область, Саракташский район, с. Новогофарово; охранная зона объекта газоснабжения газопровод к объекту: жилой дом, Саракташский р-н, Новогофарово с., Сакмарная ул., д.3
2.	Площадь \pm величина погрешности определения площади ($P \pm \Delta P$)	51 кв. метр \pm 2 кв. метра
3.	Иные характеристики охранной зоны	на земельные участки, входящие в охранные зоны газораспределительных сетей, в целях предупреждения их повреждения или нарушения условий их нормальной эксплуатации налагаются ограничения (обременения) в соответствии с Правилами охраны газораспределительных сетей, утвержденными постановлением Правительства Российской Федерации от 20 ноября 2000 года № 878, которыми запрещается: а) строить объекты жилищно-гражданского и производственного назначения; б) сносить и реконструировать мосты, коллекторы, автомобильные и железные дороги с расположенными на них газораспределительными сетями без предварительного выноса этих газопроводов по согласованию с эксплуатационными организациями;

1	2	3
		<p>в) разрушать берегоукрепительные сооружения, водопропускные устройства, земляные и иные сооружения, предохраняющие газораспределительные сети от разрушений;</p> <p>г) перемещать, повреждать, засыпать и уничтожать опознавательные знаки, контрольно-измерительные пункты и другие устройства газораспределительных сетей;</p> <p>д) устраивать свалки и склады, разливать растворы кислот, солей, щелочей и других химически активных веществ;</p> <p>е) огораживать и перегораживать охранные зоны, препятствовать доступу персонала эксплуатационных организаций к газораспределительным сетям, проведению обслуживания и устранению повреждений газораспределительных сетей;</p> <p>ж) разводить огонь и размещать источники огня;</p> <p>з) рыть погреба, копать и обрабатывать почву сельскохозяйственными и мелиоративными орудиями и механизмами на глубину более 0,3 метра;</p> <p>и) открывать калитки и двери газорегуляторных пунктов, станций катодной и дренажной защиты, люки подземных колодцев, включать или отключать электроснабжение средств связи, освещения и систем телемеханики;</p> <p>к) набрасывать, приставлять и привязывать к опорам и надземным газопроводам, ограждениям и зданиям газораспределительных сетей посторонние предметы, лестницы, влезать на них;</p> <p>л) самовольно подключаться к газораспределительным сетям</p>

*) Наименование объекта газоснабжения указано в соответствии со сведениями, содержащимися в государственном реестре опасных производственных объектов.

Сведения о местоположении границ охранной зоны

Система координат: МСК – субъект 56				
Сведения о характерных точках границ охранной зоны				
обозначение характерных точек границы	координаты (метров)		метод определения координат и средняя квадратическая погрешность положения характерной точки (Mt) (метров)	описание закрепле- ния точки
	X	Y		
1	2	3	4	5
1	412499,83	2411545,36	метод спутниковых геодезических измерений. Mt = 0,1	–
2	412501,24	2411545,95	метод спутниковых геодезических измерений. Mt = 0,1	–
3	412501,83	2411547,36	метод спутниковых геодезических измерений. Mt = 0,1	–
4	412501,24	2411548,78	метод спутниковых геодезических измерений. Mt = 0,1	–
5	412500,51	2411549,24	метод спутниковых геодезических измерений. Mt = 0,1	–
6	412491,28	2411552,58	метод спутниковых геодезических измерений. Mt = 0,1	–
7	412490,60	2411552,70	метод спутниковых геодезических измерений. Mt = 0,1	–
8	412489,19	2411552,11	метод спутниковых геодезических измерений. Mt = 0,1	–
9	412488,60	2411550,70	метод спутниковых геодезических измерений. Mt = 0,1	–
10	412489,19	2411549,29	метод спутниковых геодезических измерений. Mt = 0,1	–

1	2	3	4	5
11	412489,92	2411548,82	метод спутниковых геодезических измерений. Mt = 0,1	–
12	412499,15	2411545,48	метод спутниковых геодезических измерений. Mt = 0,1	–
1	412499,83	2411545,36	метод спутниковых геодезических измерений. Mt = 0,1	–

Сведения о частях границ охранной зоны

Обозначение части границ		Описание прохождения части границ
от точки	до точки	
1	2	3
1	2	–
2	3	–
3	4	–
4	5	–
5	6	–
6	7	–
7	8	–
8	9	–
9	10	–
10	11	–
11	12	–
12	1	–

План границ охранной зоны



Масштаб 1:500

Используемые условные знаки и обозначения:

- – характерная точка границы охранной зоны;
- 1 – обозначение характерной точки границы охранной зоны;
- (green line) – граница земельного участка, поставленного на государственный кадастровый учет;
- (blue line) – граница кадастрового квартала;
- (black line) – обозначение оси газопровода;
- (red line) – граница охранной зоны;
- 56:41:0103065 – номер кадастрового квартала;
- 56:41:0103065:1 – кадастровый номер земельного участка.

Приложение № 7
к постановлению
Правительства области
от 28.07.2020 № 645-нн

Текстовое и графическое описание местоположения границ охранной зоны газораспределительной сети объекта газоснабжения газопровод к объекту: жилой дом Саракташский р-н, Кондуровка с., Сакмарная ул., д. 22^{*)}

Сведения об охранной зоне

№ п/п	Характеристики охранной зоны	Описание характеристик
1	2	3
1.	Местоположение охранной зоны	Российская Федерация, Оренбургская область, Саракташский район, с. Кондуровка; охранная зона объекта газоснабжения газопровод к объекту: жилой дом Саракташский р-н, Кондуровка с., Сакмарная ул., д. 22
2.	Площадь \pm величина погрешности определения площади ($P \pm \Delta P$)	89 кв. метра \pm 3 кв. метра
3.	Иные характеристики охранной зоны	на земельные участки, входящие в охранные зоны газораспределительных сетей, в целях предупреждения их повреждения или нарушения условий их нормальной эксплуатации налагаются ограничения (обременения) в соответствии с Правилами охраны газораспределительных сетей, утвержденными постановлением Правительства Российской Федерации от 20 ноября 2000 года № 878, которыми запрещается: а) строить объекты жилищно-гражданского и производственного назначения; б) сносить и реконструировать мосты, коллекторы, автомобильные и железные дороги с расположенными на них газораспределительными сетями без предварительного выноса этих газопроводов по согласованию с эксплуатационными

1	2	3
		<p>организациями;</p> <p>в) разрушать берегоукрепительные сооружения, водопропускные устройства, земляные и иные сооружения, предохраняющие газораспределительные сети от разрушений;</p> <p>г) перемещать, повреждать, засыпать и уничтожать опознавательные знаки, контрольно-измерительные пункты и другие устройства газораспределительных сетей;</p> <p>д) устраивать свалки и склады, разливать растворы кислот, солей, щелочей и других химически активных веществ;</p> <p>е) огораживать и перегораживать охранные зоны, препятствовать доступу персонала эксплуатационных организаций к газораспределительным сетям, проведению обслуживания и устранению повреждений газораспределительных сетей;</p> <p>ж) разводить огонь и размещать источники огня;</p> <p>з) рыть погреба, копать и обрабатывать почву сельскохозяйственными и мелиоративными орудиями и механизмами на глубину более 0,3 метра;</p> <p>и) открывать калитки и двери газорегуляторных пунктов, станций катодной и дренажной защиты, люки подземных колодцев, включать или отключать электроснабжение средств связи, освещения и систем телемеханики;</p> <p>к) набрасывать, приставлять и привязывать к опорам и надземным газопроводам, ограждениям и зданиям газораспределительных сетей посторонние предметы, лестницы, влезать на них;</p> <p>л) самовольно подключаться к газораспределительным сетям</p>

^{)} Наименование объекта газоснабжения указано в соответствии со сведениями, содержащимися в государственном реестре опасных производственных объектов.

Сведения о местоположении границ охранной зоны

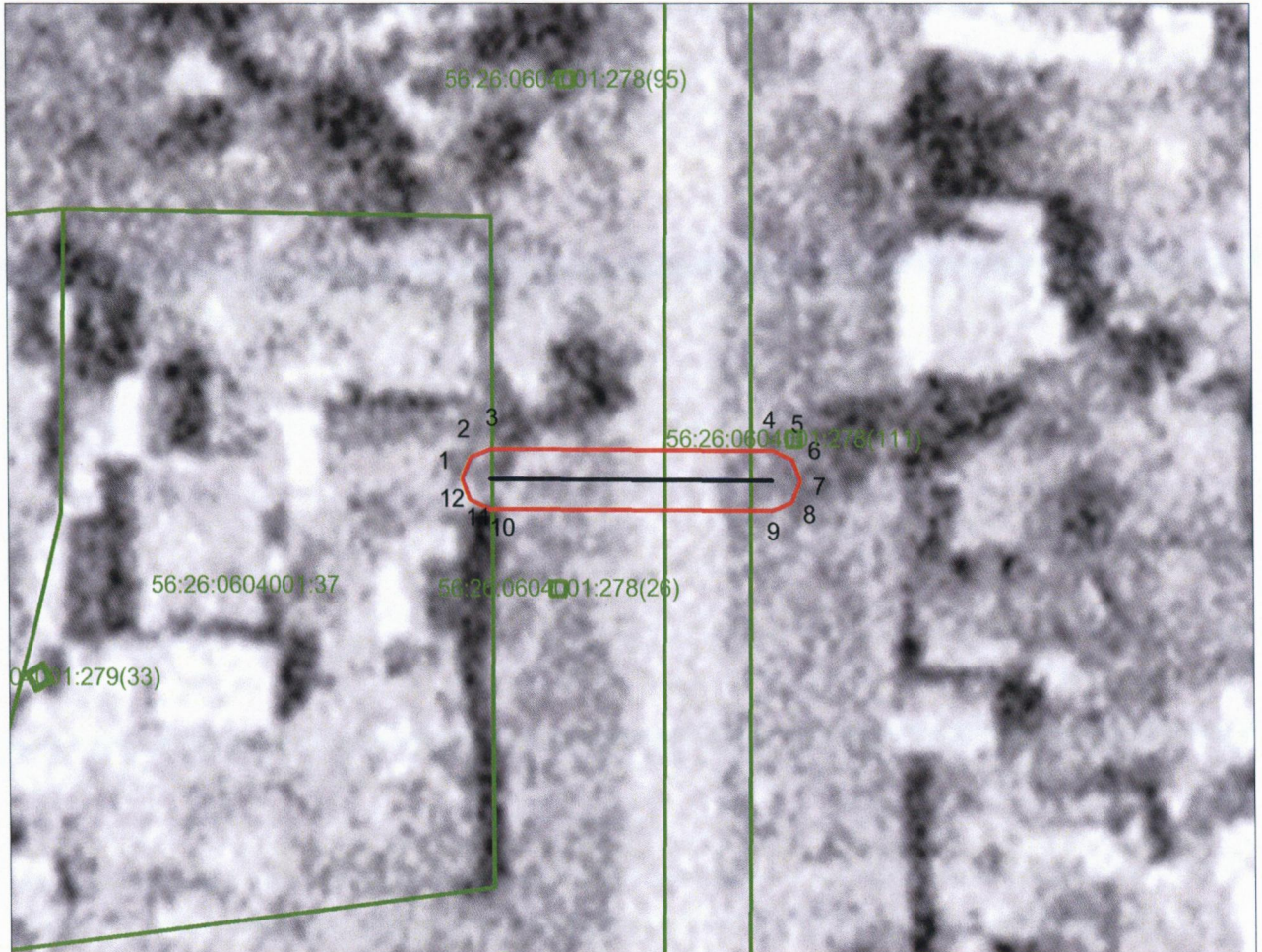
Система координат: МСК – субъект 56				
Сведения о характерных точках границ охранной зоны				
обозначение характерных точек границы	координаты (метров)		метод определения координат и средняя квадратическая погрешность положения характерной точки (Mt) (метров)	описание закрепле- ния точки
	X	Y		
1	2	3	4	5
1	403006,83	2415147,30	метод спутниковых геодезических измерений. Mt = 0,1	–
2	403008,24	2415147,88	метод спутниковых геодезических измерений. Mt = 0,1	–
3	403008,83	2415149,27	метод спутниковых геодезических измерений. Mt = 0,1	–
4	403009,12	2415168,77	метод спутниковых геодезических измерений. Mt = 0,1	–
5	403009,12	2415168,80	метод спутниковых геодезических измерений. Mt = 0,1	–
6	403008,53	2415170,22	метод спутниковых геодезических измерений. Mt = 0,1	–
7	403007,12	2415170,80	метод спутниковых геодезических измерений. Mt = 0,1	–
8	403005,70	2415170,22	метод спутниковых геодезических измерений. Mt = 0,1	–
9	403005,12	2415168,83	метод спутниковых геодезических измерений. Mt = 0,1	–
10	403004,83	2415149,33	метод спутниковых геодезических измерений. Mt = 0,1	–

1	2	3	4	5
11	403004,83	2415149,30	метод спутниковых геодезических измерений. Mt = 0,1	–
12	403005,41	2415147,88	метод спутниковых геодезических измерений. Mt = 0,1	–
1	403006,83	2415147,30	метод спутниковых геодезических измерений. Mt = 0,1	–

Сведения о частях границ охранной зоны

Обозначение части границ		Описание прохождения части границ
от точки	до точки	
1	2	3
1	2	–
2	3	–
3	4	–
4	5	–
5	6	–
6	7	–
7	8	–
8	9	–
9	10	–
10	11	–
11	12	–
12	1	–

План границ охранной зоны



Масштаб 1:500

Используемые условные знаки и обозначения:

- – характерная точка границы охранной зоны;
- 1 – обозначение характерной точки границы охранной зоны;
- (green line) – граница земельного участка, поставленного на государственный кадастровый учет;
- (blue line) – граница кадастрового квартала;
- (black line) – обозначение оси газопровода;
- (red line) – граница охранной зоны;
- 56:41:0103065 – номер кадастрового квартала;
- 56:41:0103065:1 – кадастровый номер земельного участка.

Приложение № 8
к постановлению
Правительства области
от 28.04.2020 № 645-кн

Текстовое и графическое описание местоположения границ охранной зоны газораспределительной сети объекта газоснабжения газопровод к объекту: Фельдшерско-акушерский пункт Саракташский р-он, Новогафарово с, Культурная ул, д.14^{*)}

Сведения об охранной зоне

№ п/п	Характеристики охранной зоны	Описание характеристик
1	2	3
1.	Местоположение охранной зоны	Российская Федерация, Оренбургская область, Саракташский район, с. Новогафарово; охранная зона объекта газоснабжения газопровод к объекту: Фельдшерско-акушерский пункт Саракташский р-он, Новогафарово с, Культурная ул, д.14
2.	Площадь ± величина погрешности определения площади ($P \pm \Delta P$)	443 кв. метра ± 7 кв. метров
3.	Иные характеристики охранной зоны	на земельные участки, входящие в охранные зоны газораспределительных сетей, в целях предупреждения их повреждения или нарушения условий их нормальной эксплуатации налагаются ограничения (обременения) в соответствии с Правилами охраны газораспределительных сетей, утвержденными постановлением Правительства Российской Федерации от 20 ноября 2000 года № 878, которыми запрещается: а) строить объекты жилищно-гражданского и производственного назначения; б) сносить и реконструировать мосты, коллекторы, автомобильные и железные дороги с расположенными на них газораспределительными сетями без предварительного выноса этих газопроводов

1	2	3
		<p>по согласованию с эксплуатационными организациями;</p> <p>в) разрушать берегоукрепительные сооружения, водопропускные устройства, земляные и иные сооружения, предохраняющие газораспределительные сети от разрушений;</p> <p>г) перемещать, повреждать, засыпать и уничтожать опознавательные знаки, контрольно-измерительные пункты и другие устройства газораспределительных сетей;</p> <p>д) устраивать свалки и склады, разливать растворы кислот, солей, щелочей и других химически активных веществ;</p> <p>е) огораживать и перегораживать охранные зоны, препятствовать доступу персонала эксплуатационных организаций к газораспределительным сетям, проведению обслуживания и устранению повреждений газораспределительных сетей;</p> <p>ж) разводить огонь и размещать источники огня;</p> <p>з) рыть погреба, копать и обрабатывать почву сельскохозяйственными и мелиоративными орудиями и механизмами на глубину более 0,3 метра;</p> <p>и) открывать калитки и двери газорегуляторных пунктов, станций катодной и дренажной защиты, люки подземных колодцев, включать или отключать электроснабжение средств связи, освещения и систем телемеханики;</p> <p>к) набрасывать, приставлять и привязывать к опорам и надземным газопроводам, ограждениям и зданиям газораспределительных сетей посторонние предметы, лестницы, влезать на них;</p> <p>л) самовольно подключаться к газораспределительным сетям</p>

*) Наименование объекта газоснабжения указано в соответствии со сведениями, содержащимися в государственном реестре опасных производственных объектов.

Сведения о местоположении границ охранной зоны

Система координат: МСК – субъект 56				
Сведения о характерных точках границ охранной зоны				
обозначение характерных точек границы	координаты (метров)		метод определения координат и средняя квадратическая погрешность положения характерной точки (Mt) (метров)	описание закрепле- ния точки
	X	Y		
1	2	3	4	5
1	412520,39	2411935,73	метод спутниковых геодезических измерений. Mt = 0,1	–
2	412520,46	2411935,74	метод спутниковых геодезических измерений. Mt = 0,1	–
3	412578,87	2411937,97	метод спутниковых геодезических измерений. Mt = 0,1	–
4	412580,14	2411938,50	метод спутниковых геодезических измерений. Mt = 0,1	–
5	412586,56	2411944,41	метод спутниковых геодезических измерений. Mt = 0,1	–
6	412586,62	2411944,47	метод спутниковых геодезических измерений. Mt = 0,1	–
7	412587,19	2411945,67	метод спутниковых геодезических измерений. Mt = 0,1	–
8	412588,07	2411953,86	метод спутниковых геодезических измерений. Mt = 0,1	–
9	412588,08	2411954,07	метод спутниковых геодезических измерений. Mt = 0,1	–
10	412587,49	2411955,48	метод спутниковых геодезических измерений. Mt = 0,1	–

1	2	3	4	5
11	412586,23	2411956,06	метод спутниковых геодезических измерений. Mt = 0,1	—
12	412584,26	2411956,22	метод спутниковых геодезических измерений. Mt = 0,1	—
13	412584,10	2411956,22	метод спутниковых геодезических измерений. Mt = 0,1	—
14	412582,69	2411955,64	метод спутниковых геодезических измерений. Mt = 0,1	—
15	412582,10	2411954,22	метод спутниковых геодезических измерений. Mt = 0,1	—
16	412582,69	2411952,81	метод спутниковых геодезических измерений. Mt = 0,1	—
17	412583,87	2411952,26	метод спутниковых геодезических измерений. Mt = 0,1	—
18	412583,29	2411946,84	метод спутниковых геодезических измерений. Mt = 0,1	—
19	412577,98	2411941,94	метод спутниковых геодезических измерений. Mt = 0,1	—
20	412520,63	2411939,75	метод спутниковых геодезических измерений. Mt = 0,1	—
21	412513,19	2411941,91	метод спутниковых геодезических измерений. Mt = 0,1	—
22	412492,96	2411951,65	метод спутниковых геодезических измерений. Mt = 0,1	—
23	412492,09	2411951,85	метод спутниковых геодезических измерений. Mt = 0,1	—
24	412490,68	2411951,26	метод спутниковых геодезических измерений. Mt = 0,1	—

1	2	3	4	5
25	412490,09	2411949,85	метод спутниковых геодезических измерений. Mt = 0,1	–
26	412490,68	2411948,43	метод спутниковых геодезических измерений. Mt = 0,1	–
27	412491,23	2411948,05	метод спутниковых геодезических измерений. Mt = 0,1	–
28	412511,61	2411938,23	метод спутниковых геодезических измерений. Mt = 0,1	–
29	412511,92	2411938,12	метод спутниковых геодезических измерений. Mt = 0,1	–
30	412519,83	2411935,81	метод спутниковых геодезических измерений. Mt = 0,1	–
1	412520,39	2411935,73	метод спутниковых геодезических измерений. Mt = 0,1	–

Сведения о частях границ охранной зоны

Обозначение части границ		Описание прохождения части границ
от точки	до точки	
1	2	3
1	2	–
2	3	–
3	4	–
4	5	–
5	6	–
6	7	–
7	8	–
8	9	–
9	10	–
10	11	–
11	12	–
12	13	–
13	14	–
14	15	–
15	16	–
16	17	–

1	2	3
17	18	—
18	19	—
19	20	—
20	21	—
21	22	—
22	23	—
23	24	—
24	25	—
25	26	—
26	27	—
27	28	—
28	29	—
29	30	—
30	1	—

План границ охранной зоны



Масштаб 1:800

Используемые условные знаки и обозначения:

- — характерная точка границы охранной зоны;
- 1 — обозначение характерной точки границы охранной зоны;
- (green line) — граница земельного участка, поставленного на государственный кадастровый учет;
- (blue line) — граница кадастрового квартала;
- (black line) — обозначение оси газопровода;
- (red line) — граница охранной зоны;
- 56:41:0103065 — номер кадастрового квартала;
- 56:41:0103065:1 — кадастровый номер земельного участка.

Приложение № 9
к постановлению
Правительства области
от 28.07.2020 № 645-пп

Текстовое и графическое описание местоположения границ охранной зоны газораспределительной сети объекта газоснабжения газопровод к объекту: жилой дом Саракташский район Сунарчи с, Лесная ул, д.3^{*)}

Сведения об охранной зоне

№ п/п	Характеристики охранной зоны	Описание характеристик
1	2	3
1.	Местоположение охранной зоны	Российская Федерация, Оренбургская область, Саракташский район, с. Сунарчи; охранная зона объекта газоснабжения газопровод к объекту: жилой дом Саракташский район Сунарчи с, Лесная ул, д.3
2.	Площадь ± величина погрешности определения площади ($P \pm \Delta P$)	37 кв. метров ± 2 кв. метра
3.	Иные характеристики охранной зоны	на земельные участки, входящие в охранные зоны газораспределительных сетей, в целях предупреждения их повреждения или нарушения условий их нормальной эксплуатации налагаются ограничения (обременения) в соответствии с Правилами охраны газораспределительных сетей, утвержденными постановлением Правительства Российской Федерации от 20 ноября 2000 года № 878, которыми запрещается: а) строить объекты жилищно-гражданского и производственного назначения; б) сносить и реконструировать мосты, коллекторы, автомобильные и железные дороги с расположенными на них газораспределительными сетями без предварительного выноса этих газопроводов по согласованию с эксплуатационными

1	2	3
		<p>организациями;</p> <p>в) разрушать берегоукрепительные сооружения, водопропускные устройства, земляные и иные сооружения, предохраняющие газораспределительные сети от разрушений;</p> <p>г) перемещать, повреждать, засыпать и уничтожать опознавательные знаки, контрольно-измерительные пункты и другие устройства газораспределительных сетей;</p> <p>д) устраивать свалки и склады, разливать растворы кислот, солей, щелочей и других химически активных веществ;</p> <p>е) огораживать и перегораживать охранные зоны, препятствовать доступу персонала эксплуатационных организаций к газораспределительным сетям, проведению обслуживания и устранению повреждений газораспределительных сетей;</p> <p>ж) разводить огонь и размещать источники огня;</p> <p>з) рыть погребов, копать и обрабатывать почву сельскохозяйственными и мелиоративными орудиями и механизмами на глубину более 0,3 метра;</p> <p>и) открывать калитки и двери газорегуляторных пунктов, станций катодной и дренажной защиты, люки подземных колодцев, включать или отключать электроснабжение средств связи, освещения и систем телемеханики;</p> <p>к) набрасывать, приставлять и привязывать к опорам и надземным газопроводам, ограждениям и зданиям газораспределительных сетей посторонние предметы, лестницы, влезать на них;</p> <p>л) самовольно подключаться к газораспределительным сетям</p>

*) Наименование объекта газоснабжения указано в соответствии со сведениями, содержащимися в государственном реестре опасных производственных объектов.

Сведения о местоположении границ охранной зоны

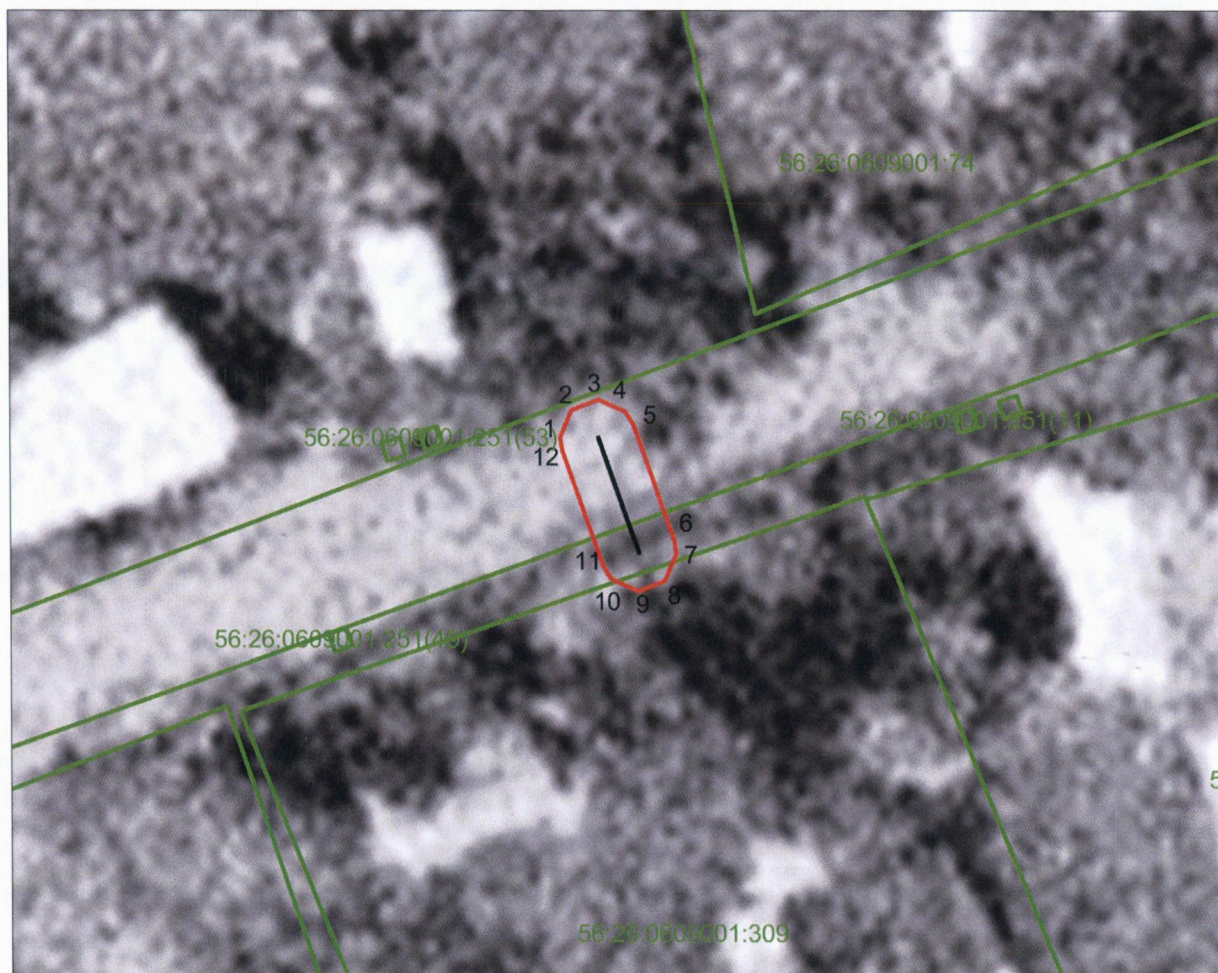
Система координат: МСК – субъект 56				
Сведения о характерных точках границ охранной зоны				
обозначение характерных точек границы	координаты (метров)		метод определения координат и средняя квадратическая погрешность положения характерной точки (Mt) (метров)	описание закрепления точки
	X	Y		
1	2	3	4	5
1	419791,99	2413107,94	метод спутниковых геодезических измерений. Mt = 0,1	–
2	419793,40	2413108,53	метод спутниковых геодезических измерений. Mt = 0,1	–
3	419793,99	2413109,94	метод спутниковых геодезических измерений. Mt = 0,1	–
4	419793,40	2413111,36	метод спутниковых геодезических измерений. Mt = 0,1	–
5	419792,70	2413111,81	метод спутниковых геодезических измерений. Mt = 0,1	–
6	419786,72	2413114,07	метод спутниковых геодезических измерений. Mt = 0,1	–
7	419786,01	2413114,20	метод спутниковых геодезических измерений. Mt = 0,1	–
8	419784,60	2413113,62	метод спутниковых геодезических измерений. Mt = 0,1	–
9	419784,01	2413112,20	метод спутниковых геодезических измерений. Mt = 0,1	–
10	419784,60	2413110,79	метод спутниковых геодезических измерений. Mt = 0,1	–

1	2	3	4	5
11	419785,30	2413110,33	метод спутниковых геодезических измерений. Mt = 0,1	–
12	419791,28	2413108,07	метод спутниковых геодезических измерений. Mt = 0,1	–
1	419791,99	2413107,94	метод спутниковых геодезических измерений. Mt = 0,1	–

Сведения о частях границ охранной зоны

Обозначение части границ		Описание прохождения части границ
от точки	до точки	
1	2	3
1	2	–
2	3	–
3	4	–
4	5	–
5	6	–
6	7	–
7	8	–
8	9	–
9	10	–
10	11	–
11	12	–
12	1	–

План границ охранной зоны



Масштаб 1:350

Используемые условные знаки и обозначения:

- | | | |
|-----------------|---|--|
| • | – | характерная точка границы охранной зоны; |
| 1 | – | обозначение характерной точки границы охранной зоны; |
| — (green) | – | граница земельного участка, поставленного на государственный кадастровый учет; |
| — (blue) | – | граница кадастрового квартала; |
| — (black) | – | обозначение оси газопровода; |
| — (red) | – | граница охранной зоны; |
| 56:41:0103065 | – | номер кадастрового квартала; |
| 56:41:0103065:1 | – | кадастровый номер земельного участка. |

Приложение № 10
к постановлению
Правительства области
от 28.07.2020 № 645-пр

Текстовое и графическое описание местоположения границ
охранной зоны газораспределительной сети объекта газоснабжения
газопровод к объекту: жилой дом Саракташский район, Султанбаево с.,
Лесная ул., д. 1^{*)}

Сведения об охранной зоне

№ п/п	Характеристики охранной зоны	Описание характеристик
1	2	3
1.	Местоположение охранной зоны	Российская Федерация, Оренбургская область, Саракташский район, с. Султанбаево; охранная зона объекта газоснабжения газопровод к объекту: жилой дом Саракташский район, Султанбаево с., Лесная ул., д. 1
2.	Площадь ± величина погрешности определения площади ($P \pm \Delta P$)	175 кв. метров ± 5 кв. метров
3.	Иные характеристики охранной зоны	на земельные участки, входящие в охранные зоны газораспределительных сетей, в целях предупреждения их повреждения или нарушения условий их нормальной эксплуатации налагаются ограничения (обременения) в соответствии с Правилами охраны газораспределительных сетей, утвержденными постановлением Правительства Российской Федерации от 20 ноября 2000 года № 878, которыми запрещается: а) строить объекты жилищно-гражданского и производственного назначения; б) сносить и реконструировать мосты, коллекторы, автомобильные и железные дороги с расположенными на них газораспределительными сетями без предварительного выноса этих газопроводов по согласованию с эксплуатационными

1	2	3
		<p>организациями;</p> <p>в) разрушать берегоукрепительные сооружения, водопропускные устройства, земляные и иные сооружения, предохраняющие газораспределительные сети от разрушений;</p> <p>г) перемещать, повреждать, засыпать и уничтожать опознавательные знаки, контрольно-измерительные пункты и другие устройства газораспределительных сетей;</p> <p>д) устраивать свалки и склады, разливать растворы кислот, солей, щелочей и других химически активных веществ;</p> <p>е) огораживать и перегораживать охранные зоны, препятствовать доступу персонала эксплуатационных организаций к газораспределительным сетям, проведению обслуживания и устранению повреждений газораспределительных сетей;</p> <p>ж) разводить огонь и размещать источники огня;</p> <p>з) рыть погребов, копать и обрабатывать почву сельскохозяйственными и мелиоративными орудиями и механизмами на глубину более 0,3 метра;</p> <p>и) открывать калитки и двери газорегуляторных пунктов, станций катодной и дренажной защиты, люки подземных колодцев, включать или отключать электроснабжение средств связи, освещения и систем телемеханики;</p> <p>к) набрасывать, приставлять и привязывать к опорам и надземным газопроводам, ограждениям и зданиям газораспределительных сетей посторонние предметы, лестницы, влезать на них;</p> <p>л) самовольно подключаться к газораспределительным сетям</p>

*) Наименование объекта газоснабжения указано в соответствии со сведениями, содержащимися в государственном реестре опасных производственных объектов.

Сведения о местоположении границ охранной зоны

Система координат: МСК – субъект 56				
Сведения о характерных точках границ охранной зоны				
обозначение характерных точек границы	координаты (метров)		метод определения координат и средняя квадратическая погрешность положения характерной точки (Mt) (метров)	описание закрепле- ния точки
	X	Y		
1	2	3	4	5
1	419490,69	2416628,58	метод спутниковых геодезических измерений. Mt = 0,1	–
2	419492,10	2416629,16	метод спутниковых геодезических измерений. Mt = 0,1	–
3	419492,69	2416630,58	метод спутниковых геодезических измерений. Mt = 0,1	–
4	419492,10	2416631,99	метод спутниковых геодезических измерений. Mt = 0,1	–
5	419491,58	2416632,37	метод спутниковых геодезических измерений. Mt = 0,1	–
6	419457,52	2416649,40	метод спутниковых геодезических измерений. Mt = 0,1	–
7	419456,63	2416649,61	метод спутниковых геодезических измерений. Mt = 0,1	–
8	419455,21	2416649,03	метод спутниковых геодезических измерений. Mt = 0,1	–
9	419454,86	2416648,55	метод спутниковых геодезических измерений. Mt = 0,1	–
10	419453,46	2416645,89	метод спутниковых геодезических измерений. Mt = 0,1	–

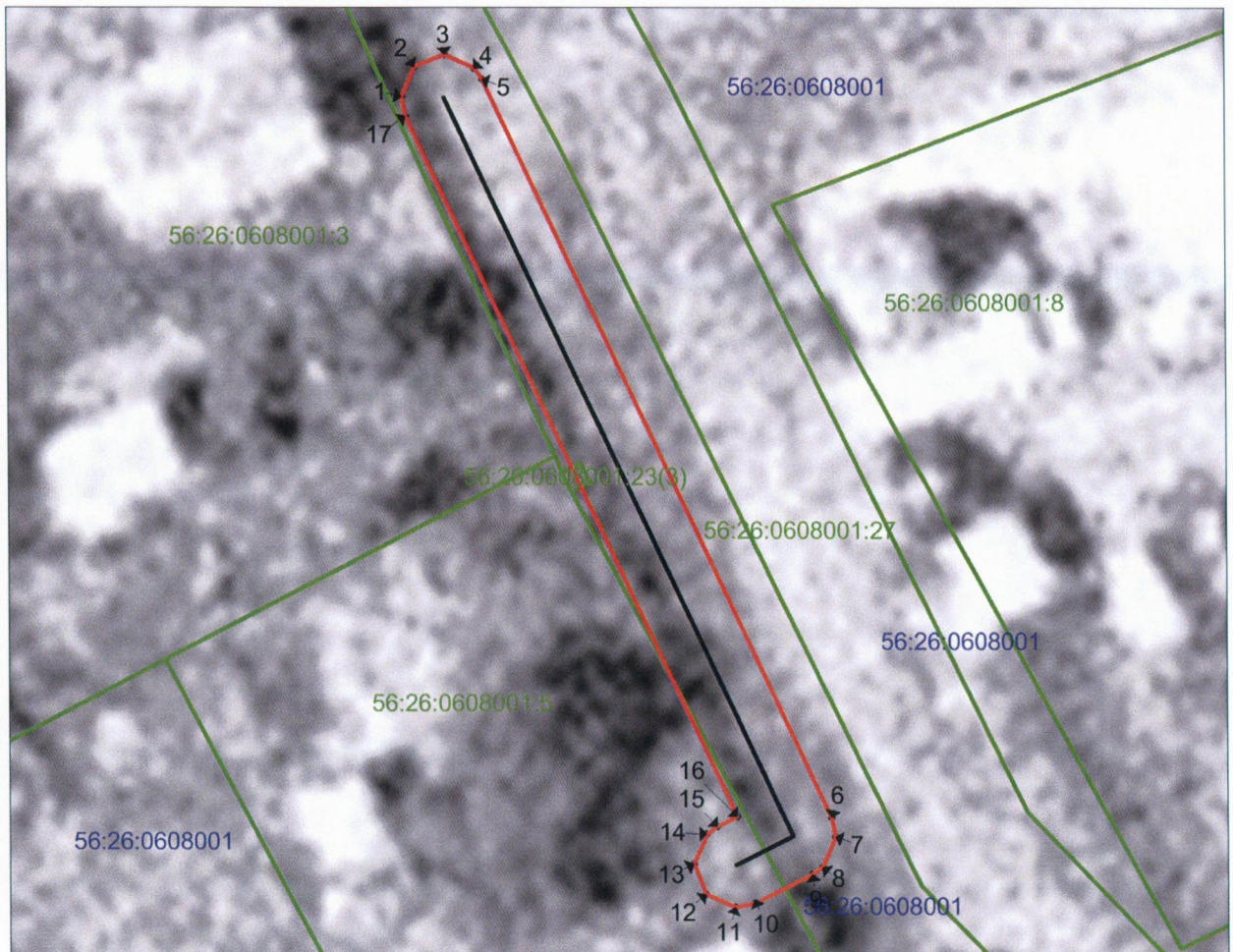
1	2	3	4	5
11	419453,22	2416644,96	метод спутниковых геодезических измерений. Mt = 0,1	–
12	419453,81	2416643,54	метод спутниковых геодезических измерений. Mt = 0,1	–
13	419455,22	2416642,96	метод спутниковых геодезических измерений. Mt = 0,1	–
14	419456,64	2416643,54	метод спутниковых геодезических измерений. Mt = 0,1	–
15	419456,99	2416644,02	метод спутниковых геодезических измерений. Mt = 0,1	–
16	419457,48	2416644,95	метод спутниковых геодезических измерений. Mt = 0,1	–
17	419489,79	2416628,79	метод спутниковых геодезических измерений. Mt = 0,1	–
1	419490,69	2416628,58	метод спутниковых геодезических измерений. Mt = 0,1	–

Сведения о частях границ охранной зоны

Обозначение части границ		Описание прохождения части границ
от точки	до точки	
1	2	3
1	2	–
2	3	–
3	4	–
4	5	–
5	6	–
6	7	–
7	8	–
8	9	–
9	10	–
10	11	–
11	12	–
12	13	–
13	14	–

1	2	3
14	15	—
15	16	—
16	17	—
17	1	—

План границ охранной зоны



Масштаб 1:350

Используемые условные знаки и обозначения:

- – характерная точка границы охранной зоны;
- 1 – обозначение характерной точки границы охранной зоны;
- (green line) – граница земельного участка, поставленного на государственный кадастровый учет;
- (blue line) – граница кадастрового квартала;
- (black line) – обозначение оси газопровода;
- (red line) – граница охранной зоны;
- 56:41:0103065 – номер кадастрового квартала;
- 56:41:0103065:1 – кадастровый номер земельного участка.

Приложение № 11
к постановлению
Правительства области
от 28.07.2020 № 645-пр

Текстовое и графическое описание местоположения границ охранной зоны газораспределительной сети объекта газоснабжения газопровод к объекту: жилой дом, Саракташский р-н, Жёлтая ст, Станционная ул., д.9^{*)}

Сведения об охранной зоне

№ п/п	Характеристики охранной зоны	Описание характеристик
1	2	3
1.	Местоположение охранной зоны	Российская Федерация, Оренбургская область, Саракташский район, ст. Жёлтая; охранная зона объекта газоснабжения газопровод к объекту: жилой дом, Саракташский р-н, Жёлтая ст, Станционная ул., д.9
2.	Площадь \pm величина погрешности определения площади ($P \pm \Delta P$)	171 кв. метр \pm 5 кв. метров
3.	Иные характеристики охранной зоны	на земельные участки, входящие в охранные зоны газораспределительных сетей, в целях предупреждения их повреждения или нарушения условий их нормальной эксплуатации налагаются ограничения (обременения) в соответствии с Правилами охраны газораспределительных сетей, утвержденными постановлением Правительства Российской Федерации от 20 ноября 2000 года № 878, которыми запрещается: а) строить объекты жилищно-гражданского и производственного назначения; б) сносить и реконструировать мосты, коллекторы, автомобильные и железные дороги с расположенными на них газораспределительными сетями без предварительного выноса этих газопроводов по согласованию с эксплуатационными

1	2	3
		<p>организациями;</p> <p>в) разрушать берегоукрепительные сооружения, водопропускные устройства, земляные и иные сооружения, предохраняющие газораспределительные сети от разрушений;</p> <p>г) перемещать, повреждать, засыпать и уничтожать опознавательные знаки, контрольно-измерительные пункты и другие устройства газораспределительных сетей;</p> <p>д) устраивать свалки и склады, разливать растворы кислот, солей, щелочей и других химически активных веществ;</p> <p>е) огораживать и перегораживать охранные зоны, препятствовать доступу персонала эксплуатационных организаций к газораспределительным сетям, проведению обслуживания и устранению повреждений газораспределительных сетей;</p> <p>ж) разводить огонь и размещать источники огня;</p> <p>з) рыть погреба, копать и обрабатывать почву сельскохозяйственными и мелиоративными орудиями и механизмами на глубину более 0,3 метра;</p> <p>и) открывать калитки и двери газорегуляторных пунктов, станций катодной и дренажной защиты, люки подземных колодцев, включать или отключать электроснабжение средств связи, освещения и систем телемеханики;</p> <p>к) набрасывать, приставлять и привязывать к опорам и надземным газопроводам, ограждениям и зданиям газораспределительных сетей посторонние предметы, лестницы, влезать на них;</p> <p>л) самовольно подключаться к газораспределительным сетям</p>

*) Наименование объекта газоснабжения указано в соответствии со сведениями, содержащимися в государственном реестре опасных производственных объектов.

Сведения о местоположении границ охранной зоны

Система координат: МСК – субъект 56				
Сведения о характерных точках границ охранной зоны				
обозначение характерных точек границы	координаты (метров)		метод определения координат и средняя квадратическая погрешность положения характерной точки (Mt) (метров)	описание закрепле- ния точки
	X	Y		
1	2	3	4	5
1	412340,27	2408509,95	метод спутниковых геодезических измерений (определений); 0,10	–
2	412341,69	2408510,54	метод спутниковых геодезических измерений (определений); 0,10	–
3	412341,87	2408510,74	метод спутниковых геодезических измерений (определений); 0,10	–
4	412355,19	2408528,24	метод спутниковых геодезических измерений (определений); 0,10	–
5	412355,60	2408529,45	метод спутниковых геодезических измерений (определений); 0,10	–
6	412355,01	2408530,87	метод спутниковых геодезических измерений (определений); 0,10	–
7	412354,79	2408531,06	метод спутниковых геодезических измерений (определений); 0,10	–
8	412340,24	2408541,83	метод спутниковых геодезических измерений (определений); 0,10	–

1	2	3	4	5
9	412339,05	2408542,22	метод спутниковых геодезических измерений (определений); 0,10	—
10	412337,64	2408541,64	метод спутниковых геодезических измерений (определений); 0,10	—
11	412337,05	2408540,22	метод спутниковых геодезических измерений (определений); 0,10	—
12	412337,64	2408538,81	метод спутниковых геодезических измерений (определений); 0,10	—
13	412337,86	2408538,61	метод спутниковых геодезических измерений (определений); 0,10	—
14	412350,78	2408529,05	метод спутниковых геодезических измерений (определений); 0,10	—
15	412338,68	2408513,16	метод спутниковых геодезических измерений (определений); 0,10	—
16	412338,27	2408511,95	метод спутниковых геодезических измерений (определений); 0,10	—
17	412338,86	2408510,54	метод спутниковых геодезических измерений (определений); 0,10	—
1	412340,27	2408509,95	метод спутниковых геодезических измерений (определений); 0,10	—

Сведения о частях границ охранной зоны

Обозначение части границ		Описание прохождения части границ
от точки	до точки	
1	2	3
1	2	–
2	3	–
3	4	–
4	5	–
5	6	–
6	7	–
7	8	–
8	9	–
9	10	–
10	11	–
11	12	–
12	13	–
13	14	–
14	15	–
15	16	–
16	17	–
17	1	–

План границ охранной зоны



Масштаб 1:650

Используемые условные обозначения:

- – характерная точка границы охранной зоны;
- 1 – обозначение характерной точки границы охранной зоны;
- (green) – граница земельного участка, поставленного на государственный кадастровый учет;
- (blue) – граница кадастрового квартала;
- (black) – обозначение оси газопровода;
- (red) – граница охранной зоны;
- 56:41:0103065 – номер кадастрового квартала;
- 56:41:0103065:1 – кадастровый номер земельного участка.

Приложение № 12
к постановлению
Правительства области
от 28.07.2020 № 645-нн

Текстовое и графическое описание местоположения границ
охранной зоны газораспределительной сети объекта газоснабжения
с.Сунарчи, Саракташского района, школа^{*)}

Сведения об охранной зоне

№ п/п	Характеристики охранной зоны	Описание характеристик
1	2	3
1.	Местоположение охранной зоны	Российская Федерация, Оренбургская область, Саракташский район, с. Сунарчи; охранная зона объекта газоснабжения с.Сунарчи, Саракташского района, школа
2.	Площадь ± величина погрешности определения площади (Р ± ΔР)	122 кв. метра ± 4 кв. метра
3.	Иные характеристики охранной зоны	на земельные участки, входящие в охранные зоны газораспределительных сетей, в целях предупреждения их повреждения или нарушения условий их нормальной эксплуатации налагаются ограничения (обременения) в соответствии с Правилами охраны газораспределительных сетей, утвержденными постановлением Правительства Российской Федерации от 20 ноября 2000 года № 878, которыми запрещается: а) строить объекты жилищно-гражданского и производственного назначения; б) сносить и реконструировать мосты, коллекторы, автомобильные и железные дороги с расположенными на них газораспределительными сетями без предварительного выноса этих газопроводов по согласованию с эксплуатационными организациями; в) разрушать берегоукрепительные сооружения, водопропускные устройства,

1	2	3
		<p>земляные и иные сооружения, предохраняющие газораспределительные сети от разрушений;</p> <p>г) перемещать, повреждать, засыпать и уничтожать опознавательные знаки, контрольно-измерительные пункты и другие устройства газораспределительных сетей;</p> <p>д) устраивать свалки и склады, разливать растворы кислот, солей, щелочей и других химически активных веществ;</p> <p>е) огораживать и перегораживать охранные зоны, препятствовать доступу персонала эксплуатационных организаций к газораспределительным сетям, проведению обслуживания и устранению повреждений газораспределительных сетей;</p> <p>ж) разводить огонь и размещать источники огня;</p> <p>з) рыть погребов, копать и обрабатывать почву сельскохозяйственными и мелиоративными орудиями и механизмами на глубину более 0,3 метра;</p> <p>и) открывать калитки и двери газорегуляторных пунктов, станций катодной и дренажной защиты, люки подземных колодцев, включать или отключать электроснабжение средств связи, освещения и систем телемеханики;</p> <p>к) набрасывать, приставлять и привязывать к опорам и надземным газопроводам, ограждениям и зданиям газораспределительных сетей посторонние предметы, лестницы, влезать на них;</p> <p>л) самовольно подключаться к газораспределительным сетям</p>

*) Наименование объекта газоснабжения указано в соответствии со сведениями, содержащимися в государственном реестре опасных производственных объектов.

Сведения о местоположении границ охранной зоны

Система координат: МСК – субъект 56				
Сведения о характерных точках границ охранной зоны				
обозначение характерных точек границы	координаты (метров)		метод определения координат и средняя квадратическая погрешность положения характерной точки (Mt) (метров)	описание закрепле- ния точки
	X	Y		
1	2	3	4	5
1	420034,32	2412811,38	метод спутниковых геодезических измерений. Mt = 0,1	–
2	420035,59	2412815,16	метод спутниковых геодезических измерений. Mt = 0,1	–
3	420006,73	2412825,02	метод спутниковых геодезических измерений. Mt = 0,1	–
4	420005,43	2412821,22	метод спутниковых геодезических измерений. Mt = 0,1	–
1	420034,32	2412811,38	метод спутниковых геодезических измерений. Mt = 0,1	–

Сведения о частях границ охранной зоны

Обозначение части границ		Описание прохождения части границ
от точки	до точки	
1	2	3
1	2	–
2	3	–
3	4	–
4	1	–

План границ охранной зоны



Масштаб 1:650

Используемые условные знаки и обозначения:

- – характерная точка границы охранной зоны;
- 1 – обозначение характерной точки границы охранной зоны;
- (green line) – граница земельного участка, поставленного на государственный кадастровый учет;
- (blue line) – граница кадастрового квартала;
- (black line) – обозначение оси газопровода;
- (red line) – граница охранной зоны;
- 56:41:0103065 – номер кадастрового квартала;
- 56:41:0103065:1 – кадастровый номер земельного участка.

Приложение № 13
к постановлению
Правительства области
от 28.07.2020 № 645-пп

Текстовое и графическое описание местоположения границ охранной зоны газораспределительной сети объекта газоснабжения газопровод к объекту: жилой дом. Саракташский р-н, Рыскулово с., Кооперативная ул., д. 7а

Сведения об охранной зоне

№ п/п	Характеристики охранной зоны	Описание характеристик
1	2	3
1.	Местоположение охранной зоны	Российская Федерация, Оренбургская область, Саракташский район, с. Рыскулово; охранная зона объекта газоснабжения газопровод к объекту: жилой дом. Саракташский р-н, Рыскулово с., Кооперативная ул., д. 7а
2.	Площадь \pm величина погрешности определения площади ($P \pm \Delta P$)	40 кв. метров \pm 2 кв. метра
3.	Иные характеристики охранной зоны	на земельные участки, входящие в охранные зоны газораспределительных сетей, в целях предупреждения их повреждения или нарушения условий их нормальной эксплуатации налагаются ограничения (обременения) в соответствии с Правилами охраны газораспределительных сетей, утвержденными постановлением Правительства Российской Федерации от 20 ноября 2000 года № 878, которыми запрещается: а) строить объекты жилищно-гражданского и производственного назначения; б) сносить и реконструировать мосты, коллекторы, автомобильные и железные дороги с расположенными на них газораспределительными сетями без предварительного выноса этих газопроводов по согласованию с эксплуатационными

1	2	3
		<p>организациями;</p> <p>в) разрушать берегоукрепительные сооружения, водопропускные устройства, земляные и иные сооружения, предохраняющие газораспределительные сети от разрушений;</p> <p>г) перемещать, повреждать, засыпать и уничтожать опознавательные знаки, контрольно-измерительные пункты и другие устройства газораспределительных сетей;</p> <p>д) устраивать свалки и склады, разливать растворы кислот, солей, щелочей и других химически активных веществ;</p> <p>е) огораживать и перегораживать охранные зоны, препятствовать доступу персонала эксплуатационных организаций к газораспределительным сетям, проведению обслуживания и устранению повреждений газораспределительных сетей;</p> <p>ж) разводить огонь и размещать источники огня;</p> <p>з) рыть погреба, копать и обрабатывать почву сельскохозяйственными и мелиоративными орудиями и механизмами на глубину более 0,3 метра;</p> <p>и) открывать калитки и двери газорегуляторных пунктов, станций катодной и дренажной защиты, люки подземных колодцев, включать или отключать электроснабжение средств связи, освещения и систем телемеханики;</p> <p>к) набрасывать, приставлять и привязывать к опорам и надземным газопроводам, ограждениям и зданиям газораспределительных сетей посторонние предметы, лестницы, влезать на них;</p> <p>л) самовольно подключаться к газораспределительным сетям</p>

*) Наименование объекта газоснабжения указано в соответствии со сведениями, содержащимися в государственном реестре опасных производственных объектов.

Сведения о местоположении границ охранной зоны

Система координат: МСК – субъект 56				
Сведения о характерных точках границ охранной зоны				
обозначение характерных точек границы	координаты (метров)		метод определения координат и средняя квадратическая погрешность положения характерной точки (Mt) (метров)	описание закрепле- ния точки
	X	Y		
1	2	3	4	5
1	418124,40	2418528,79	метод спутниковых геодезических измерений. Mt = 0,1	–
2	418125,82	2418529,38	метод спутниковых геодезических измерений. Mt = 0,1	–
3	418126,40	2418530,79	метод спутниковых геодезических измерений. Mt = 0,1	–
4	418125,82	2418532,21	метод спутниковых геодезических измерений. Mt = 0,1	–
5	418124,58	2418532,78	метод спутниковых геодезических измерений. Mt = 0,1	–
6	418121,44	2418533,05	метод спутниковых геодезических измерений. Mt = 0,1	–
7	418120,60	2418533,25	метод спутниковых геодезических измерений. Mt = 0,1	–
8	418120,44	2418533,28	метод спутниковых геодезических измерений. Mt = 0,1	–
9	418117,71	2418533,68	метод спутниковых геодезических измерений. Mt = 0,1	–
10	418117,42	2418533,70	метод спутниковых геодезических измерений. Mt = 0,1	–

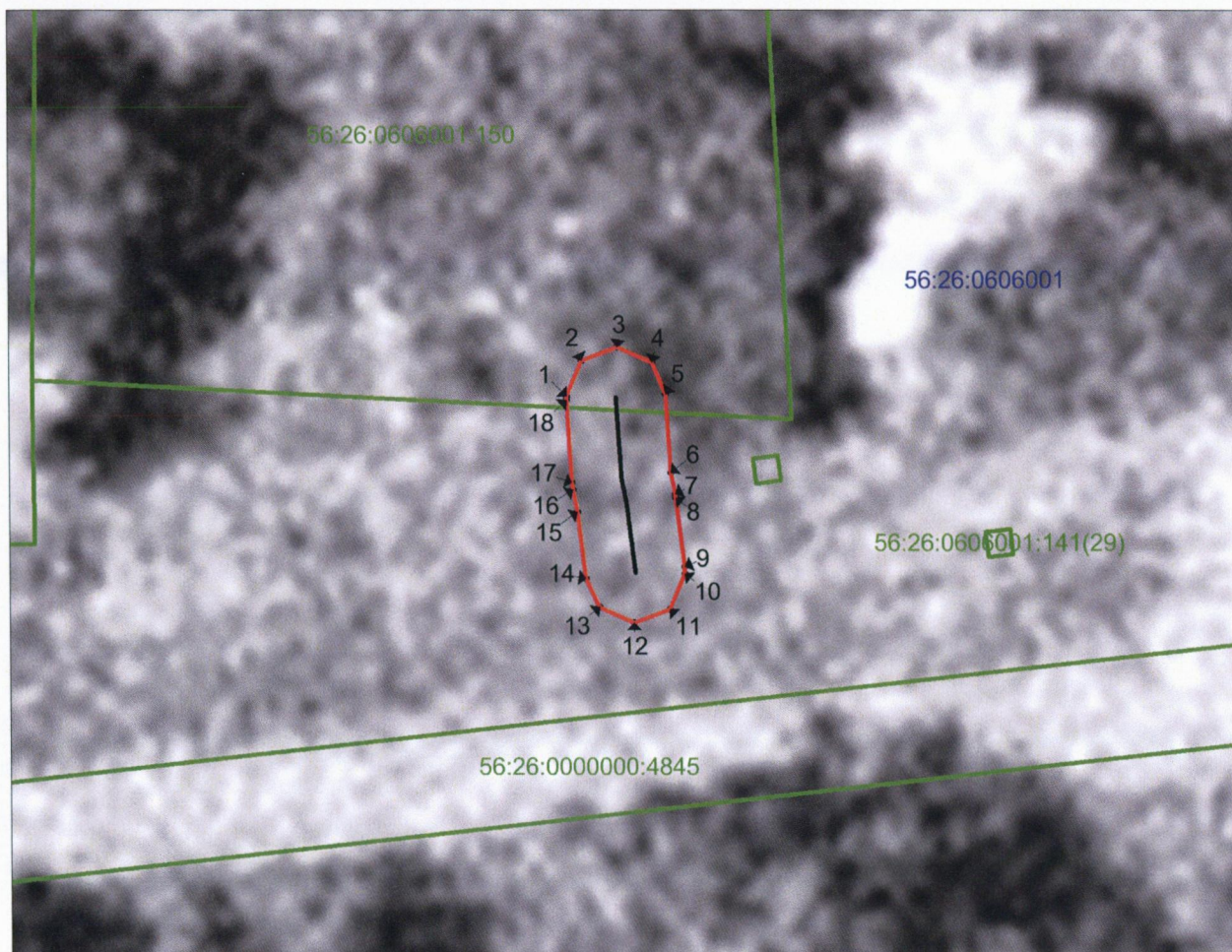
1	2	3	4	5
11	418116,01	2418533,11	метод спутниковых геодезических измерений. Mt = 0,1	-
12	418115,42	2418531,70	метод спутниковых геодезических измерений. Mt = 0,1	-
13	418116,01	2418530,29	метод спутниковых геодезических измерений. Mt = 0,1	-
14	418117,13	2418529,72	метод спутниковых геодезических измерений. Mt = 0,1	-
15	418119,78	2418529,33	метод спутниковых геодезических измерений. Mt = 0,1	-
16	418120,68	2418529,12	метод спутниковых геодезических измерений. Mt = 0,1	-
17	418120,96	2418529,08	метод спутниковых геодезических измерений. Mt = 0,1	-
18	418124,23	2418528,80	метод спутниковых геодезических измерений. Mt = 0,1	-
1	418124,40	2418528,79	метод спутниковых геодезических измерений. Mt = 0,1	-

Сведения о частях границ охранной зоны

Обозначение части границ		Описание прохождения части границ
от точки	до точки	
1	2	3
1	2	-
2	3	-
3	4	-
4	5	-
5	6	-
6	7	-
7	8	-
8	9	-
9	10	-
10	11	-

1	2	3
11	12	—
12	13	—
13	14	—
14	15	—
15	16	—
16	17	—
17	18	—
18	1	—

План границ охранной зоны



Масштаб 1:300

Используемые условные знаки и обозначения:

- | | | |
|-----------------|---|--|
| • | – | характерная точка границы охранной зоны; |
| 1 | – | обозначение характерной точки границы охранной зоны; |
| — (green) | – | граница земельного участка, поставленного на государственный кадастровый учет; |
| — (blue) | – | граница кадастрового квартала; |
| — (black) | – | обозначение оси газопровода; |
| — (red) | – | граница охранной зоны; |
| 56:41:0103065 | – | номер кадастрового квартала; |
| 56:41:0103065:1 | – | кадастровый номер земельного участка. |