



# ПРАВИТЕЛЬСТВО ОРЕНБУРГСКОЙ ОБЛАСТИ

## ПОСТАНОВЛЕНИЕ

28.07.2020

г. Оренбург

№ 646-пн

Об утверждении границ охранных зон газораспределительных сетей и наложении ограничений на входящие в них земельные участки, расположенные на территории муниципального образования Саракташский район Оренбургской области

В соответствии с Земельным кодексом Российской Федерации, постановлением Правительства Российской Федерации от 20 ноября 2000 года № 878 «Об утверждении Правил охраны газораспределительных сетей», постановлением Правительства Оренбургской области от 18 ноября 2011 года № 1112-п «О порядке утверждения границ охранных зон газораспределительных сетей и наложении ограничений (обременений) на входящие в них земельные участки», на основании заявления акционерного общества «Газпром газораспределение Оренбург» от 23 апреля 2020 года № (16)10-25/1349 и сведений о границах охранных зон газораспределительных сетей объектов газоснабжения Правительство Оренбургской области п о с т а н о в л я е т:

1. Утвердить границы охранных зон газораспределительных сетей следующих объектов газоснабжения:

1) газопровод к объекту: жилой дом, Саракташский р-н, Покурлей д., Береговая ул., д.2Б площадью 189 кв. метров (приложение № 1);

2) газопровод к объекту: фельдшерско – акушерский пункт Оренбургская обл., Саракташский район, Кульчумово с, Центральная ул., д.43Б площадью 108 кв. метров (приложение № 2);

3) газоснабжение ж/д с. Кульчумово площадью 387 кв. метров (приложение № 3);

4) газоснабжение с. Кульчумово, ул. Сакмарская 14 площадью 12 кв. метров (приложение № 4);

5) газоснабжение жилого дома в с.Кульчумово Саракташского района площадью 12 кв. метров (приложение № 5);

6) газопровод к объекту: жилой дом, Саракташский р-н, Покурлей д, Центральная ул, д.22Б площадью 362 кв. метра (приложение № 6);

7) газопровод к объекту: котельная. Саракташский район, Покурлей д., Центральная ул., д. 11а площадью 864 кв. метра (приложение № 7);

8) газоснабжение котельной школы с. Покурлей Саракташского района площадью 151 кв. метр (приложение № 8);

9) газопровод к объекту: жилой дом. Саракташский район, Новоселки с., Центральная ул., д. 37 площадью 78 кв. метров (приложение № 9).

2. Наложить в интересах акционерного общества «Газпром газораспределение Оренбург» (ИНН 5610010369, ОГРН 1025601022512) ограничения, установленные постановлением Правительства Российской Федерации от 20 ноября 2000 года № 878 «Об утверждении Правил охраны газораспределительных сетей», на земельные участки, входящие в охранные зоны, указанные в пункте 1 настоящего постановления.

Убытки, причиненные ограничением прав в связи с установлением охранных зон, указанных в пункте 1 настоящего постановления, подлежат возмещению в срок и порядке согласно статье 57.1 Земельного кодекса Российской Федерации.

3. Министерству природных ресурсов, экологии и имущественных отношений Оренбургской области направить копию настоящего постановления в установленном порядке в орган, осуществляющий государственный кадастровый учет и государственную регистрацию, для внесения сведений в Единый государственный реестр недвижимости.

4. Главе администрации муниципального образования Васильевский сельсовет Саракташского района Оренбургской области в соответствии со статьей 33 Градостроительного кодекса Российской Федерации обеспечить отображение в правилах землепользования и застройки границ охранных зон газораспределительных сетей объектов газоснабжения в связи с установлением охранных зон, указанных в пункте 1 настоящего постановления.

5. Рекомендовать администрации муниципального образования Саракташский район Оренбургской области разместить информацию об охранных зонах, указанных в пункте 1 настоящего постановления, в государственных информационных системах обеспечения градостроительной деятельности и федеральной государственной информационной системе территориального планирования.

6. Контроль за исполнением настоящего постановления возложить на вице-губернатора – заместителя председателя Правительства Оренбургской области по экономической и инвестиционной политике Оренбургской области, за исключением пунктов 4, 5 настоящего постановления, контроль за исполнением положений которых возложить на заместителя председателя Правительства Оренбургской области – министра строительства, жилищно-коммунального, дорожного хозяйства и транспорта Оренбургской области.

7. Постановление вступает в силу по истечении десяти дней после его официального опубликования.

Губернатор –  
председатель Правительства



Д.В.Паслер

Приложение № 1  
к постановлению  
Правительства области  
от 28.07.2020 № 646-нн

Текстовое и графическое описание местоположения границ охранной зоны газораспределительной сети объекта газоснабжения газопровод к объекту: жилой дом, Саракташский р-н, Покурлей д., Береговая ул., д.2Б<sup>\*)</sup>

### Сведения об охранной зоне

№ п/п	Характеристики охранной зоны	Описание характеристик
1	2	3
1.	Местоположение охранной зоны	Российская Федерация, Оренбургская область, Саракташский район, д. Покурлей охранная зона объекта газоснабжения газопровод к объекту: жилой дом, Саракташский р-н, Покурлей д., Береговая ул., д.2Б
2.	Площадь ± величина погрешности определения площади ( $P \pm \Delta P$ )	189 кв. метров ± 5 кв. метров
3.	Иные характеристики охранной зоны	на земельные участки, входящие в охранные зоны газораспределительных сетей, в целях предупреждения их повреждения или нарушения условий их нормальной эксплуатации налагаются ограничения (обременения) в соответствии с Правилами охраны газораспределительных сетей, утвержденными постановлением Правительства Российской Федерации от 20 ноября 2000 года № 878, которыми запрещается: а) строить объекты жилищно-гражданского и производственного назначения; б) сносить и реконструировать мосты, коллекторы, автомобильные и железные дороги с расположенными на них газораспределительными сетями без предварительного выноса этих газопроводов по согласованию с эксплуатационными

1	2	3
		<p>организациями;</p> <p>в) разрушать берегоукрепительные сооружения, водопропускные устройства, земляные и иные сооружения, предохраняющие газораспределительные сети от разрушений;</p> <p>г) перемещать, повреждать, засыпать и уничтожать опознавательные знаки, контрольно-измерительные пункты и другие устройства газораспределительных сетей;</p> <p>д) устраивать свалки и склады, разливать растворы кислот, солей, щелочей и других химически активных веществ;</p> <p>е) огораживать и перегораживать охранные зоны, препятствовать доступу персонала эксплуатационных организаций к газораспределительным сетям, проведению обслуживания и устранению повреждений газораспределительных сетей;</p> <p>ж) разводить огонь и размещать источники огня;</p> <p>з) рыть погребов, копать и обрабатывать почву сельскохозяйственными и мелиоративными орудиями и механизмами на глубину более 0,3 метра;</p> <p>и) открывать калитки и двери газорегуляторных пунктов, станций катодной и дренажной защиты, люки подземных колодцев, включать или отключать электроснабжение средств связи, освещения и систем телемеханики;</p> <p>к) набрасывать, приставлять и привязывать к опорам и надземным газопроводам, ограждениям и зданиям газораспределительных сетей посторонние предметы, лестницы, влезать на них;</p> <p>л) самовольно подключаться к газораспределительным сетям</p>

\*) Наименование объекта газоснабжения указано в соответствии со сведениями, содержащимися в государственном реестре опасных производственных объектов.

## Сведения о местоположении границ охранной зоны

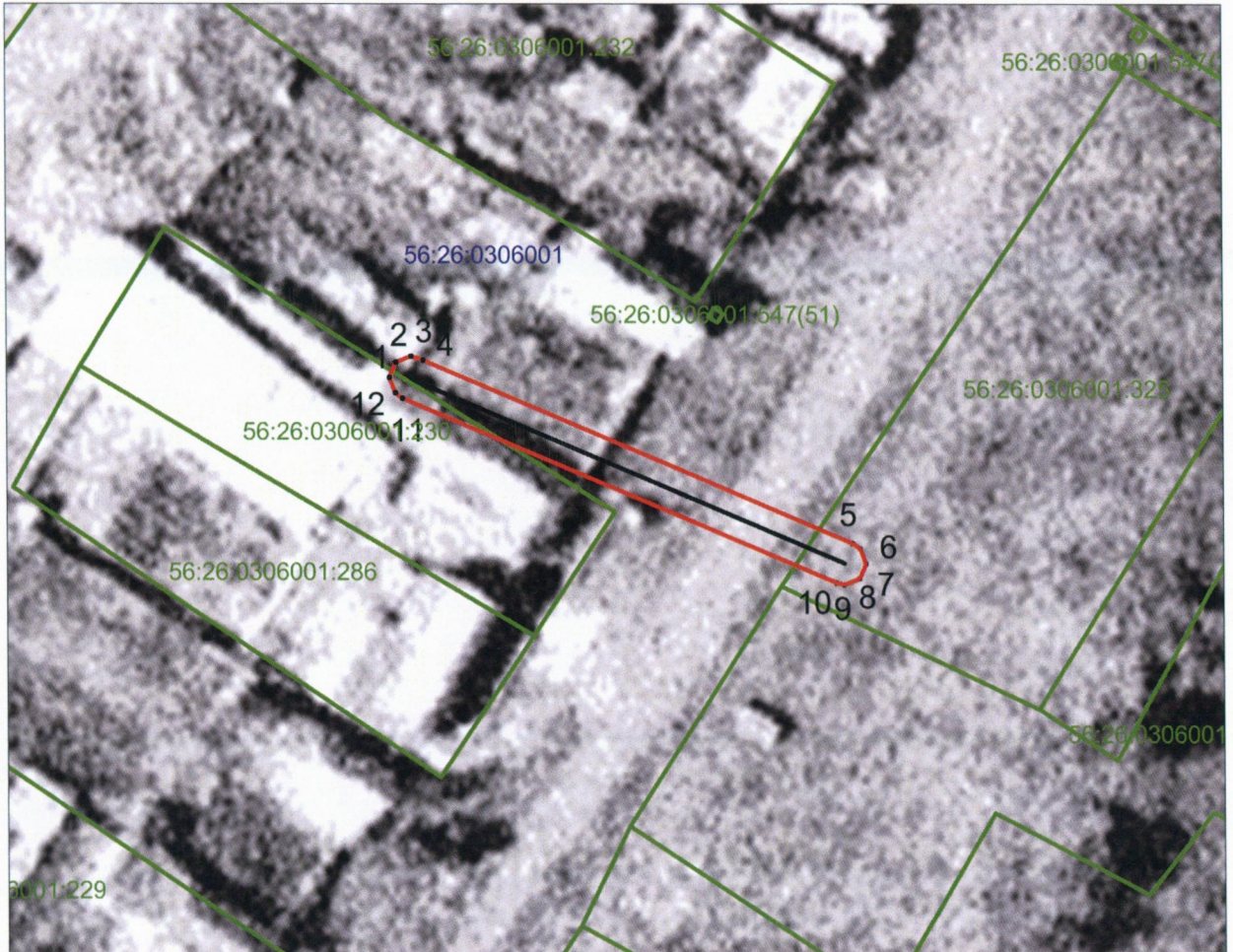
Система координат: МСК – субъект 56				
Сведения о характерных точках границ охранной зоны				
обозначение характерных точек границы	координаты (метров)		метод определения координат и средняя квадратическая погрешность положения характерной точки (Mt) (метров)	описание закрепле- ния точки
	X	Y		
1	2	3	4	5
1	443353,41	2400396,32	метод спутниковых геодезических измерений. Mt = 0,1	–
2	443354,82	2400396,91	метод спутниковых геодезических измерений. Mt = 0,1	–
3	443355,41	2400398,32	метод спутниковых геодезических измерений. Mt = 0,1	–
4	443355,07	2400399,43	метод спутниковых геодезических измерений. Mt = 0,1	–
5	443338,84	2400440,12	метод спутниковых геодезических измерений. Mt = 0,1	–
6	443338,40	2400440,79	метод спутниковых геодезических измерений. Mt = 0,1	–
7	443336,98	2400441,38	метод спутниковых геодезических измерений. Mt = 0,1	–
8	443335,57	2400440,79	метод спутниковых геодезических измерений. Mt = 0,1	–
9	443334,98	2400439,38	метод спутниковых геодезических измерений. Mt = 0,1	–
10	443335,12	2400438,64	метод спутниковых геодезических измерений. Mt = 0,1	–

1	2	3	4	5
11	443351,48	2400397,60	метод спутниковых геодезических измерений. Mt = 0,1	–
12	443351,99	2400396,91	метод спутниковых геодезических измерений. Mt = 0,1	–
1	443353,41	2400396,32	метод спутниковых геодезических измерений. Mt = 0,1	–

Сведения о частях границ охранной зоны

Обозначение части границ		Описание прохождения части границ
от точки	до точки	
1	2	3
1	2	–
2	3	–
3	4	–
4	5	–
5	6	–
6	7	–
7	8	–
8	9	–
9	10	–
10	11	–
11	12	–
12	1	–

## План границ охранной зоны



Масштаб 1:700

Используемые условные знаки и обозначения:

- – характерная точка границы охранной зоны;
- 1 – обозначение характерной точки границы охранной зоны;
- (green line) – граница земельного участка, поставленного на государственный кадастровый учет;
- (blue line) – граница кадастрового квартала;
- (black line) – обозначение оси газопровода;
- (red line) – граница охранной зоны;
- 56:41:0103065 – номер кадастрового квартала;
- 56:41:0103065:1 – кадастровый номер земельного участка.

Приложение № 2  
к постановлению  
Правительства области  
от 28.07.2020 № 646-пр

Текстовое и графическое описание местоположения границ охранной зоны газораспределительной сети объекта газоснабжения газопровод к объекту: фельдшерско – акушерский пункт Оренбургская обл., Саракташский район, Кульчумово с, Центральная ул., д.43Б<sup>\*)</sup>

Сведения об охранной зоне

№ п/п	Характеристики охранной зоны	Описание характеристик
1	2	3
1.	Местоположение охранной зоны	Российская Федерация, Оренбургская область, Саракташский район, с. Кульчумово; охранная зона объекта газоснабжения газопровод к объекту: фельдшерско – акушерский пункт Оренбургская обл., Саракташский район, Кульчумово с, Центральная ул., д.43Б
2.	Площадь ± величина погрешности определения площади ( $P \pm \Delta P$ )	108 кв. метров ± 4 кв. метра
3.	Иные характеристики охранной зоны	на земельные участки, входящие в охранные зоны газораспределительных сетей, в целях предупреждения их повреждения или нарушения условий их нормальной эксплуатации налагаются ограничения (обременения) в соответствии с Правилами охраны газораспределительных сетей, утвержденными постановлением Правительства Российской Федерации от 20 ноября 2000 года № 878, которыми запрещается: а) строить объекты жилищно-гражданского и производственного назначения; б) сносить и реконструировать мосты, коллекторы, автомобильные и железные дороги с расположенными на них газораспределительными сетями без предварительного выноса этих газопроводов

1	2	3
		<p>по согласованию с эксплуатационными организациями;</p> <p>в) разрушать берегоукрепительные сооружения, водопропускные устройства, земляные и иные сооружения, предохраняющие газораспределительные сети от разрушений;</p> <p>г) перемещать, повреждать, засыпать и уничтожать опознавательные знаки, контрольно-измерительные пункты и другие устройства газораспределительных сетей;</p> <p>д) устраивать свалки и склады, разливать растворы кислот, солей, щелочей и других химически активных веществ;</p> <p>е) огораживать и перегораживать охранные зоны, препятствовать доступу персонала эксплуатационных организаций к газораспределительным сетям, проведению обслуживания и устранению повреждений газораспределительных сетей;</p> <p>ж) разводить огонь и размещать источники огня;</p> <p>з) рыть погреба, копать и обрабатывать почву сельскохозяйственными и мелиоративными орудиями и механизмами на глубину более 0,3 метра;</p> <p>и) открывать калитки и двери газорегуляторных пунктов, станций катодной и дренажной защиты, люки подземных колодцев, включать или отключать электроснабжение средств связи, освещения и систем телемеханики;</p> <p>к) набрасывать, приставлять и привязывать к опорам и надземным газопроводам, ограждениям и зданиям газораспределительных сетей посторонние предметы, лестницы, влезать на них;</p> <p>л) самовольно подключаться к газораспределительным сетям</p>

<sup>\*)</sup> Наименование объекта газоснабжения указано в соответствии со сведениями, содержащимися в государственном реестре опасных производственных объектов.

## Сведения о местоположении границ охранной зоны

Система координат: МСК – субъект 56				
Сведения о характерных точках границ охранной зоны				
обозначение характерных точек границы	координаты (метров)		метод определения координат и средняя квадратическая погрешность положения характерной точки (Mt) (метров)	описание закрепле- ния точки
	X	Y		
1	2	3	4	5
1	440693,30	2386382,89	метод спутниковых геодезических измерений. Mt = 0,1	–
2	440694,71	2386383,48	метод спутниковых геодезических измерений. Mt = 0,1	–
3	440695,30	2386384,89	метод спутниковых геодезических измерений. Mt = 0,1	–
4	440694,71	2386386,31	метод спутниковых геодезических измерений. Mt = 0,1	–
5	440694,59	2386386,41	метод спутниковых геодезических измерений. Mt = 0,1	–
6	440692,32	2386388,34	метод спутниковых геодезических измерений. Mt = 0,1	–
7	440694,57	2386391,08	метод спутниковых геодезических измерений. Mt = 0,1	–
8	440695,03	2386392,35	метод спутниковых геодезических измерений. Mt = 0,1	–
9	440694,44	2386393,76	метод спутниковых геодезических измерений. Mt = 0,1	–
10	440694,39	2386393,81	метод спутниковых геодезических измерений. Mt = 0,1	–

1	2	3	4	5
11	440691,01	2386396,95	метод спутниковых геодезических измерений. Mt = 0,1	—
12	440694,62	2386401,99	метод спутниковых геодезических измерений. Mt = 0,1	—
13	440695,00	2386403,15	метод спутниковых геодезических измерений. Mt = 0,1	—
14	440694,41	2386404,57	метод спутниковых геодезических измерений. Mt = 0,1	—
15	440693,00	2386405,15	метод спутниковых геодезических измерений. Mt = 0,1	—
16	440691,58	2386404,57	метод спутниковых геодезических измерений. Mt = 0,1	—
17	440691,37	2386404,32	метод спутниковых геодезических измерений. Mt = 0,1	—
18	440686,73	2386397,85	метод спутниковых геодезических измерений. Mt = 0,1	—
19	440686,35	2386396,68	метод спутниковых геодезических измерений. Mt = 0,1	—
20	440686,94	2386395,27	метод спутниковых геодезических измерений. Mt = 0,1	—
21	440686,99	2386395,22	метод спутниковых геодезических измерений. Mt = 0,1	—
22	440690,28	2386392,16	метод спутниковых геодезических измерений. Mt = 0,1	—
23	440687,98	2386389,36	метод спутниковых геодезических измерений. Mt = 0,1	—
24	440687,53	2386388,09	метод спутниковых геодезических измерений. Mt = 0,1	—

1	2	3	4	5
25	440688,12	2386386,68	метод спутниковых геодезических измерений. Mt = 0,1	–
26	440688,23	2386386,57	метод спутниковых геодезических измерений. Mt = 0,1	–
27	440692,00	2386383,37	метод спутниковых геодезических измерений. Mt = 0,1	–
1	440693,30	2386382,89	метод спутниковых геодезических измерений. Mt = 0,1	–

Сведения о частях границ охранной зоны

Обозначение части границ		Описание прохождения части границ
от точки	до точки	
1	2	3
1	2	–
2	3	–
3	4	–
4	5	–
5	6	–
6	7	–
7	8	–
8	9	–
9	10	–
10	11	–
11	12	–
12	13	–
13	14	–
14	15	–
15	16	–
16	17	–
17	18	–
18	19	–
19	20	–
20	21	–
21	22	–
22	23	–
23	24	–
24	25	–

1	2	3
25	26	—
26	27	—
27	1	—

## План границ охранной зоны



Масштаб 1:500

Используемые условные знаки и обозначения:

- – характерная точка границы охранной зоны;
- 1 – обозначение характерной точки границы охранной зоны;
- (green line) – граница земельного участка, поставленного на государственный кадастровый учет;
- (blue line) – граница кадастрового квартала;
- (black line) – обозначение оси газопровода;
- (red line) – граница охранной зоны;
- 56:41:0103065 – номер кадастрового квартала;
- 56:41:0103065:1 – кадастровый номер земельного участка.

Приложение № 3  
к постановлению  
Правительства области  
от 28.07.2020 № 646-пр

Текстовое и графическое описание местоположения границ  
охранной зоны газораспределительной сети объекта газоснабжения  
газоснабжение ж/д с. Кульчумово<sup>\*)</sup>

Сведения об охранной зоне

№ п/п	Характеристики охранной зоны	Описание характеристик
1	2	3
1.	Местоположение охранной зоны	Российская Федерация, Оренбургская область, Саракташский район, с.Кульчумово; охранная зона объекта газоснабжения газоснабжение ж/д с. Кульчумово
2.	Площадь ± величина погрешности определения площади ( $P \pm \Delta P$ )	387 кв. метров ± 7 кв. метров
3.	Иные характеристики охранной зоны	на земельные участки, входящие в охранные зоны газораспределительных сетей, в целях предупреждения их повреждения или нарушения условий их нормальной эксплуатации налагаются ограничения (обременения) в соответствии с Правилами охраны газораспределительных сетей, утвержденными постановлением Правительства Российской Федерации от 20 ноября 2000 года № 878, которыми запрещается: а) строить объекты жилищно-гражданского и производственного назначения; б) сносить и реконструировать мосты, коллекторы, автомобильные и железные дороги с расположенными на них газораспределительными сетями без предварительного выноса этих газопроводов по согласованию с эксплуатационными организациями; в) разрушать берегоукрепительные

1	2	3
		<p>сооружения, водопропускные устройства, земляные и иные сооружения, предохраняющие газораспределительные сети от разрушений;</p> <p>г) перемещать, повреждать, засыпать и уничтожать опознавательные знаки, контрольно-измерительные пункты и другие устройства газораспределительных сетей;</p> <p>д) устраивать свалки и склады, разливать растворы кислот, солей, щелочей и других химически активных веществ;</p> <p>е) огораживать и перегораживать охранные зоны, препятствовать доступу персонала эксплуатационных организаций к газораспределительным сетям, проведению обслуживания и устранению повреждений газораспределительных сетей;</p> <p>ж) разводить огонь и размещать источники огня;</p> <p>з) рыть погреба, копать и обрабатывать почву сельскохозяйственными и мелиоративными орудиями и механизмами на глубину более 0,3 метра;</p> <p>и) открывать калитки и двери газорегуляторных пунктов, станций катодной и дренажной защиты, люки подземных колодцев, включать или отключать электроснабжение средств связи, освещения и систем телемеханики;</p> <p>к) набрасывать, приставлять и привязывать к опорам и надземным газопроводам, ограждениям и зданиям газораспределительных сетей посторонние предметы, лестницы, влезать на них;</p> <p>л) самовольно подключаться к газораспределительным сетям</p>

\*) Наименование объекта газоснабжения указано в соответствии со сведениями, содержащимися в государственном реестре опасных производственных объектов.

## Сведения о местоположении границ охранной зоны

Система координат: МСК – субъект 56				
Сведения о характерных точках границ охранной зоны				
обозначение характерных точек границы	координаты (метров)		метод определения координат и средняя квадратическая погрешность положения характерной точки (Mt) (метров)	описание закрепления точки
	X	Y		
1	2	3	4	5
1	440537,02	2386141,84	метод спутниковых геодезических измерений. Mt = 0,1	–
2	440538,76	2386142,84	метод спутниковых геодезических измерений. Mt = 0,1	–
3	440538,76	2386144,84	метод спутниковых геодезических измерений. Mt = 0,1	–
4	440538,42	2386145,16	метод спутниковых геодезических измерений. Mt = 0,1	–
5	440538,60	2386145,62	метод спутниковых геодезических измерений. Mt = 0,1	–
6	440538,47	2386147,35	метод спутниковых геодезических измерений. Mt = 0,1	–
7	440536,74	2386148,35	метод спутниковых геодезических измерений. Mt = 0,1	–
8	440535,01	2386147,35	метод спутниковых геодезических измерений. Mt = 0,1	–
9	440534,89	2386147,11	метод спутниковых геодезических измерений. Mt = 0,1	–
10	440502,71	2386162,79	метод спутниковых геодезических измерений. Mt = 0,1	–

1	2	3	4	5
11	440502,71	2386162,82	метод спутниковых геодезических измерений. Mt = 0,1	–
12	440500,98	2386163,82	метод спутниковых геодезических измерений. Mt = 0,1	–
13	440500,90	2386163,77	метод спутниковых геодезических измерений. Mt = 0,1	–
14	440483,09	2386174,63	метод спутниковых геодезических измерений. Mt = 0,1	–
15	440492,24	2386195,70	метод спутниковых геодезических измерений. Mt = 0,1	–
16	440492,14	2386197,49	метод спутниковых геодезических измерений. Mt = 0,1	–
17	440491,17	2386198,34	метод спутниковых геодезических измерений. Mt = 0,1	–
18	440487,14	2386200,01	метод спутниковых геодезических измерений. Mt = 0,1	–
19	440486,37	2386200,16	метод спутниковых геодезических измерений. Mt = 0,1	–
20	440484,64	2386199,16	метод спутниковых геодезических измерений. Mt = 0,1	–
21	440484,64	2386197,16	метод спутниковых геодезических измерений. Mt = 0,1	–
22	440485,61	2386196,31	метод спутниковых геодезических измерений. Mt = 0,1	–
23	440487,76	2386195,42	метод спутниковых геодезических измерений. Mt = 0,1	–
24	440478,72	2386174,63	метод спутниковых геодезических измерений. Mt = 0,1	–

1	2	3	4	5
25	440478,82	2386172,83	метод спутниковых геодезических измерений. Mt = 0,1	–
26	440479,52	2386172,13	метод спутниковых геодезических измерений. Mt = 0,1	–
27	440499,77	2386159,78	метод спутниковых геодезических измерений. Mt = 0,1	–
28	440499,87	2386159,75	метод спутниковых геодезических измерений. Mt = 0,1	–
29	440499,94	2386159,69	метод спутниковых геодезических измерений. Mt = 0,1	–
30	440535,08	2386142,56	метод спутниковых геодезических измерений. Mt = 0,1	–
31	440536,15	2386142,05	метод спутниковых геодезических измерений. Mt = 0,1	–
1	440537,02	2386141,84	метод спутниковых геодезических измерений. Mt = 0,1	–

## Сведения о частях границ охранной зоны

Обозначение части границ		Описание прохождения части границ
от точки	до точки	
1	2	3
1	2	–
2	3	–
3	4	–
4	5	–
5	6	–
6	7	–
7	8	–
8	9	–
9	10	–
10	11	–
11	12	–
12	13	–
13	14	–

1	2	3
14	15	—
15	16	—
16	17	—
17	18	—
18	19	—
19	20	—
20	21	—
21	22	—
22	23	—
23	24	—
24	25	—
25	26	—
26	27	—
27	28	—
28	29	—
29	30	—
30	31	—
31	1	—

## План границ охранной зоны



Масштаб 1:1000

Используемые условные знаки и обозначения:

- – характерная точка границы охранной зоны;
- 1 – обозначение характерной точки границы охранной зоны;
- (green line) – граница земельного участка, поставленного на государственный кадастровый учет;
- (blue line) – граница кадастрового квартала;
- (black line) – обозначение оси газопровода;
- (red line) – граница охранной зоны;
- 56:41:0103065 – номер кадастрового квартала;
- 56:41:0103065:1 – кадастровый номер земельного участка.

Приложение № 4  
к постановлению  
Правительства области  
от 28.07.2020 № 646-пп

Текстовое и графическое описание местоположения границ  
охранной зоны газораспределительной сети объекта газоснабжения  
газоснабжение с. Кульчумово, ул. Сакмарская 14<sup>\*)</sup>

Сведения об охранной зоне

№ п/п	Характеристики охранной зоны	Описание характеристик
1	2	3
1.	Местоположение охранной зоны	Российская Федерация, Оренбургская область, Саракташский район, с. Кульчумово; охранная зона объекта газоснабжения газоснабжение с. Кульчумово, ул. Сакмарская 14
2.	Площадь $\pm$ величина погрешности определения площади ( $P \pm \Delta P$ )	12 кв. метров $\pm$ 1 кв. метр
3.	Иные характеристики охранной зоны	на земельные участки, входящие в охранные зоны газораспределительных сетей, в целях предупреждения их повреждения или нарушения условий их нормальной эксплуатации налагаются ограничения (обременения) в соответствии с Правилами охраны газораспределительных сетей, утвержденными постановлением Правительства Российской Федерации от 20 ноября 2000 года № 878, которыми запрещается: а) строить объекты жилищно-гражданского и производственного назначения; б) сносить и реконструировать мосты, коллекторы, автомобильные и железные дороги с расположенными на них газораспределительными сетями без предварительного выноса этих газопроводов по согласованию с эксплуатационными организациями; в) разрушать берегоукрепительные

1	2	3
		<p>сооружения, водопропускные устройства, земляные и иные сооружения, предохраняющие газораспределительные сети от разрушений;</p> <p>г) перемещать, повреждать, засыпать и уничтожать опознавательные знаки, контрольно-измерительные пункты и другие устройства газораспределительных сетей;</p> <p>д) устраивать свалки и склады, разливать растворы кислот, солей, щелочей и других химически активных веществ;</p> <p>е) огораживать и перегораживать охранные зоны, препятствовать доступу персонала эксплуатационных организаций к газораспределительным сетям, проведению обслуживания и устранению повреждений газораспределительных сетей;</p> <p>ж) разводить огонь и размещать источники огня;</p> <p>з) рыть погреба, копать и обрабатывать почву сельскохозяйственными и мелиоративными орудиями и механизмами на глубину более 0,3 метра;</p> <p>и) открывать калитки и двери газорегуляторных пунктов, станций катодной и дренажной защиты, люки подземных колодцев, включать или отключать электроснабжение средств связи, освещения и систем телемеханики;</p> <p>к) набрасывать, приставлять и привязывать к опорам и надземным газопроводам, ограждениям и зданиям газораспределительных сетей посторонние предметы, лестницы, влезать на них;</p> <p>л) самовольно подключаться к газораспределительным сетям</p>

\*) Наименование объекта газоснабжения указано в соответствии со сведениями, содержащимися в государственном реестре опасных производственных объектов.

## Сведения о местоположении границ охранной зоны

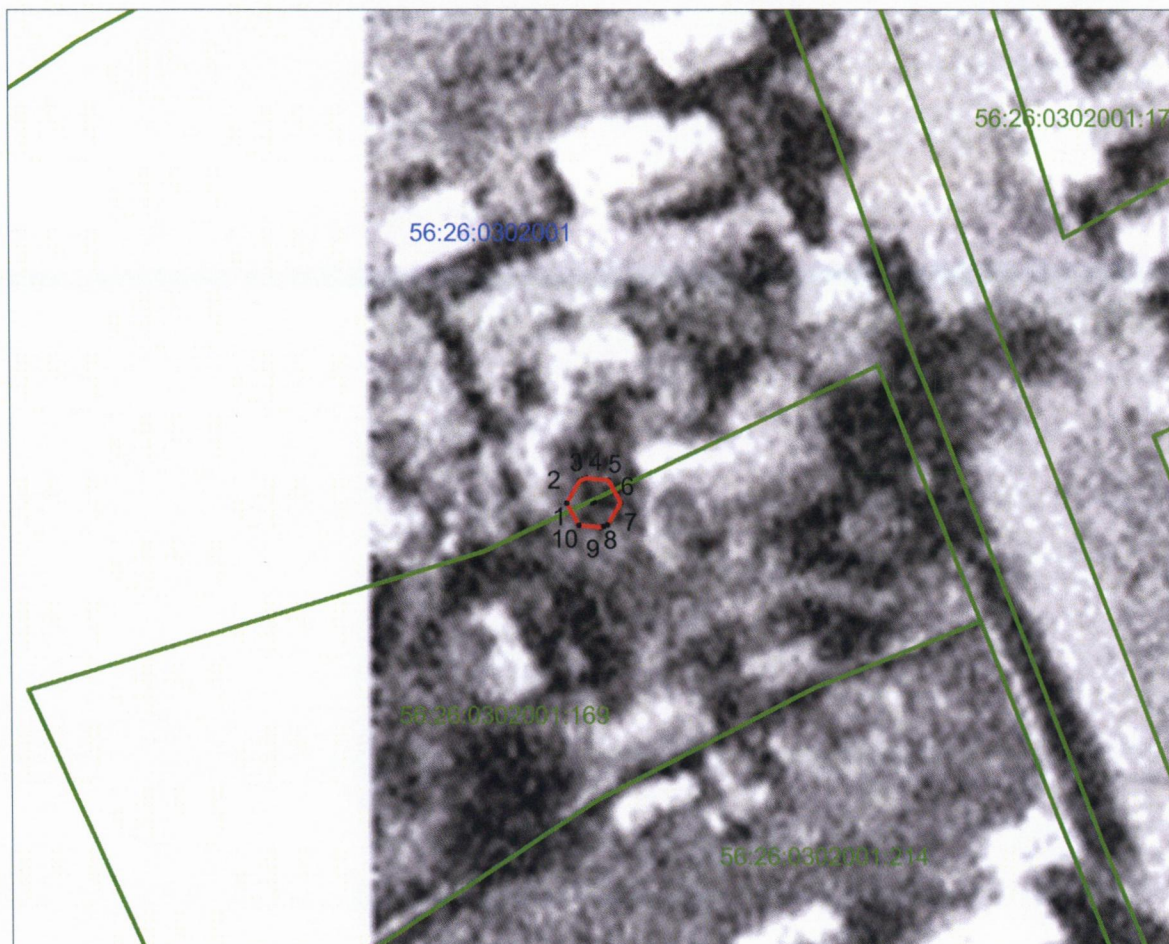
Система координат: МСК – субъект 56				
Сведения о характерных точках границ охранной зоны				
обозначение характерных точек границы	координаты (метров)		метод определения координат и средняя квадратическая погрешность положения характерной точки (Mt) (метров)	описание закрепления точки
	X	Y		
1	2	3	4	5
1	440817,99	2386102,82	метод спутниковых геодезических измерений. Mt = 0,1	–
2	440819,73	2386103,81	метод спутниковых геодезических измерений. Mt = 0,1	–
3	440819,87	2386104,12	метод спутниковых геодезических измерений. Mt = 0,1	–
4	440819,97	2386104,39	метод спутниковых геодезических измерений. Mt = 0,1	–
5	440819,83	2386106,09	метод спутниковых геодезических измерений. Mt = 0,1	–
6	440818,09	2386107,08	метод спутниковых геодезических измерений. Mt = 0,1	–
7	440816,36	2386106,09	метод спутниковых геодезических измерений. Mt = 0,1	–
8	440816,22	2386105,78	метод спутниковых геодезических измерений. Mt = 0,1	–
9	440816,12	2386105,51	метод спутниковых геодезических измерений. Mt = 0,1	–
10	440816,26	2386103,81	метод спутниковых геодезических измерений. Mt = 0,1	–

1	2	3	4	5
1	440817,99	2386102,82	метод спутниковых геодезических измерений. Mt = 0,1	–

## Сведения о частях границ охранной зоны

Обозначение части границ		Описание прохождения части границ
от точки	до точки	
1	2	3
1	2	–
2	3	–
3	4	–
4	5	–
5	6	–
6	7	–
7	8	–
8	9	–
9	10	–
10	1	–

## План границ охранной зоны



Масштаб 1:600

Используемые условные знаки и обозначения:

- – характерная точка границы охранной зоны;
- 1 – обозначение характерной точки границы охранной зоны;
- (green line) – граница земельного участка, поставленного на государственный кадастровый учет;
- (blue line) – граница кадастрового квартала;
- (black line) – обозначение оси газопровода;
- (red line) – граница охранной зоны;
- 56:41:0103065 – номер кадастрового квартала;
- 56:41:0103065:1 – кадастровый номер земельного участка.

Приложение № 5  
к постановлению  
Правительства области  
от 28.07.2020 № 646-нн

Текстовое и графическое описание местоположения границ охранной зоны газораспределительной сети объекта газоснабжения газоснабжение жилого дома в с.Кульчумово Саракташского района<sup>\*)</sup>

Сведения об охранной зоне

№ п/п	Характеристики охранной зоны	Описание характеристик
1	2	3
1.	Местоположение охранной зоны	Российская Федерация, Оренбургская область, Саракташский район, с. Кульчумово; охранная зона объекта газоснабжения газоснабжение жилого дома в с.Кульчумово Саракташского района
2.	Площадь ± величина погрешности определения площади ( $P \pm \Delta P$ )	12 кв. метров ± 1 кв. метр
3.	Иные характеристики охранной зоны	на земельные участки, входящие в охранные зоны газораспределительных сетей, в целях предупреждения их повреждения или нарушения условий их нормальной эксплуатации налагаются ограничения (обременения) в соответствии с Правилами охраны газораспределительных сетей, утвержденными постановлением Правительства Российской Федерации от 20 ноября 2000 года № 878, которыми запрещается: а) строить объекты жилищно-гражданского и производственного назначения; б) сносить и реконструировать мосты, коллекторы, автомобильные и железные дороги с расположенными на них газораспределительными сетями без предварительного выноса этих газопроводов по согласованию с эксплуатационными организациями; в) разрушать берегоукрепительные

1	2	3
		<p>сооружения, водопропускные устройства, земляные и иные сооружения, предохраняющие газораспределительные сети от разрушений;</p> <p>г) перемещать, повреждать, засыпать и уничтожать опознавательные знаки, контрольно-измерительные пункты и другие устройства газораспределительных сетей;</p> <p>д) устраивать свалки и склады, разливать растворы кислот, солей, щелочей и других химически активных веществ;</p> <p>е) огораживать и перегораживать охранные зоны, препятствовать доступу персонала эксплуатационных организаций к газораспределительным сетям, проведению обслуживания и устранению повреждений газораспределительных сетей;</p> <p>ж) разводить огонь и размещать источники огня;</p> <p>з) рыть погреба, копать и обрабатывать почву сельскохозяйственными и мелиоративными орудиями и механизмами на глубину более 0,3 метра;</p> <p>и) открывать калитки и двери газорегуляторных пунктов, станций катодной и дренажной защиты, люки подземных колодцев, включать или отключать электроснабжение средств связи, освещения и систем телемеханики;</p> <p>к) набрасывать, приставлять и привязывать к опорам и надземным газопроводам, ограждениям и зданиям газораспределительных сетей посторонние предметы, лестницы, влезать на них;</p> <p>л) самовольно подключаться к газораспределительным сетям</p>

\* ) Наименование объекта газоснабжения указано в соответствии со сведениями, содержащимися в государственном реестре опасных производственных объектов.

## Сведения о местоположении границ охранной зоны

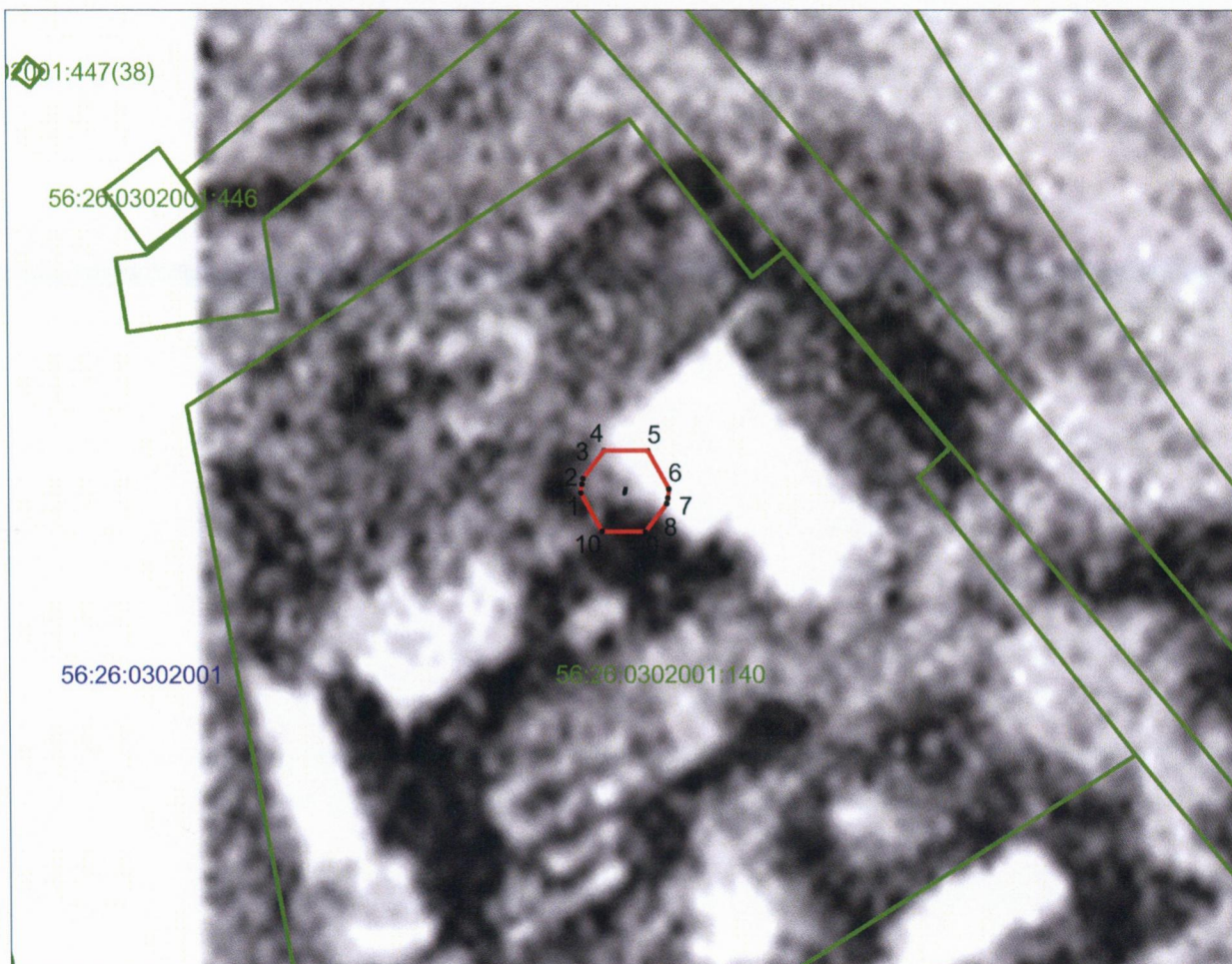
Система координат: МСК – субъект 56				
Сведения о характерных точках границ охранной зоны				
обозначение характерных точек границы	координаты (метров)		метод определения координат и средняя квадратическая погрешность положения характерной точки (Mt) (метров)	описание закрепления точки
	X	Y		
1	2	3	4	5
1	441014,50	2386101,21	метод спутниковых геодезических измерений. Mt = 0,1	–
2	441014,92	2386101,26	метод спутниковых геодезических измерений. Mt = 0,1	–
3	441015,16	2386101,31	метод спутниковых геодезических измерений. Mt = 0,1	–
4	441016,48	2386102,26	метод спутниковых геодезических измерений. Mt = 0,1	–
5	441016,48	2386104,26	метод спутниковых геодезических измерений. Mt = 0,1	–
6	441014,75	2386105,26	метод спутниковых геодезических измерений. Mt = 0,1	–
7	441014,33	2386105,22	метод спутниковых геодезических измерений. Mt = 0,1	–
8	441014,08	2386105,17	метод спутниковых геодезических измерений. Mt = 0,1	–
9	441012,77	2386104,21	метод спутниковых геодезических измерений. Mt = 0,1	–
10	441012,77	2386102,21	метод спутниковых геодезических измерений. Mt = 0,1	–

1	2	3	4	5
1	441014,50	2386101,21	метод спутниковых геодезических измерений. Мt = 0,1	–

## Сведения о частях границ охранной зоны

Обозначение части границ		Описание прохождения части границ
от точки	до точки	
1	2	3
1	2	–
2	3	–
3	4	–
4	5	–
5	6	–
6	7	–
7	8	–
8	9	–
9	10	–
10	1	–

## План границ охранной зоны



Масштаб 1:350

Используемые условные знаки и обозначения:

- |                 |  |
|-----------------|--|
| •               | – характерная точка границы охранной зоны;                                       |
| 1               | – обозначение характерной точки границы охранной зоны;                           |
| — (green)       | – граница земельного участка, поставленного на государственный кадастровый учет; |
| — (blue)        | – граница кадастрового квартала;   |
| — (black)       | – обозначение оси газопровода;   |
| — (red)         | – граница охранной зоны;   |
| 56:41:0103065   | – номер кадастрового квартала;   |
| 56:41:0103065:1 | – кадастровый номер земельного участка.  |

Приложение № 6  
к постановлению  
Правительства области  
от 28.07.2020 № 646-пп

Текстовое и графическое описание местоположения границ охранной зоны газораспределительной сети объекта газоснабжения газопровод к объекту: жилой дом, Саракташский р-н, Покурлей д, Центральная ул, д.22Б<sup>\*)</sup>

Сведения об охранной зоне

№ п/п	Характеристики охранной зоны	Описание характеристик
1	2	3
1.	Местоположение охранной зоны	Российская Федерация, Оренбургская область, Саракташский район, д. Покурлей; охранная зона объекта газоснабжения газопровод к объекту жилой дом, Саракташский р-н, Покурлей д, Центральная ул, д.22Б
2.	Площадь $\pm$ величина погрешности определения площади ( $P \pm \Delta P$ )	362 кв. метра $\pm$ 7 кв. метров
3.	Иные характеристики охранной зоны	на земельные участки, входящие в охранные зоны газораспределительных сетей, в целях предупреждения их повреждения или нарушения условий их нормальной эксплуатации налагаются ограничения (обременения) в соответствии с Правилами охраны газораспределительных сетей, утвержденными постановлением Правительства Российской Федерации от 20 ноября 2000 года № 878, которыми запрещается: а) строить объекты жилищно-гражданского и производственного назначения; б) сносить и реконструировать мосты, коллекторы, автомобильные и железные дороги с расположенными на них газораспределительными сетями без предварительного выноса этих газопроводов по согласованию с эксплуатационными организациями;

1	2	3
		<p>в) разрушать берегоукрепительные сооружения, водопропускные устройства, земляные и иные сооружения, предохраняющие газораспределительные сети от разрушений;</p> <p>г) перемещать, повреждать, засыпать и уничтожать опознавательные знаки, контрольно-измерительные пункты и другие устройства газораспределительных сетей;</p> <p>д) устраивать свалки и склады, разливать растворы кислот, солей, щелочей и других химически активных веществ;</p> <p>е) огораживать и перегораживать охранные зоны, препятствовать доступу персонала эксплуатационных организаций к газораспределительным сетям, проведению обслуживания и устранению повреждений газораспределительных сетей;</p> <p>ж) разводить огонь и размещать источники огня;</p> <p>з) рыть погребов, копать и обрабатывать почву сельскохозяйственными и мелиоративными орудиями и механизмами на глубину более 0,3 метра;</p> <p>и) открывать калитки и двери газорегуляторных пунктов, станций катодной и дренажной защиты, люки подземных колодцев, включать или отключать электроснабжение средств связи, освещения и систем телемеханики;</p> <p>к) набрасывать, приставлять и привязывать к опорам и надземным газопроводам, ограждениям и зданиям газораспределительных сетей посторонние предметы, лестницы, влезать на них;</p> <p>л) самовольно подключаться к газораспределительным сетям</p>

\*<sup>\*)</sup> Наименование объекта газоснабжения указано в соответствии со сведениями, содержащимися в государственном реестре опасных производственных объектов.

## Сведения о местоположении границ охранной зоны

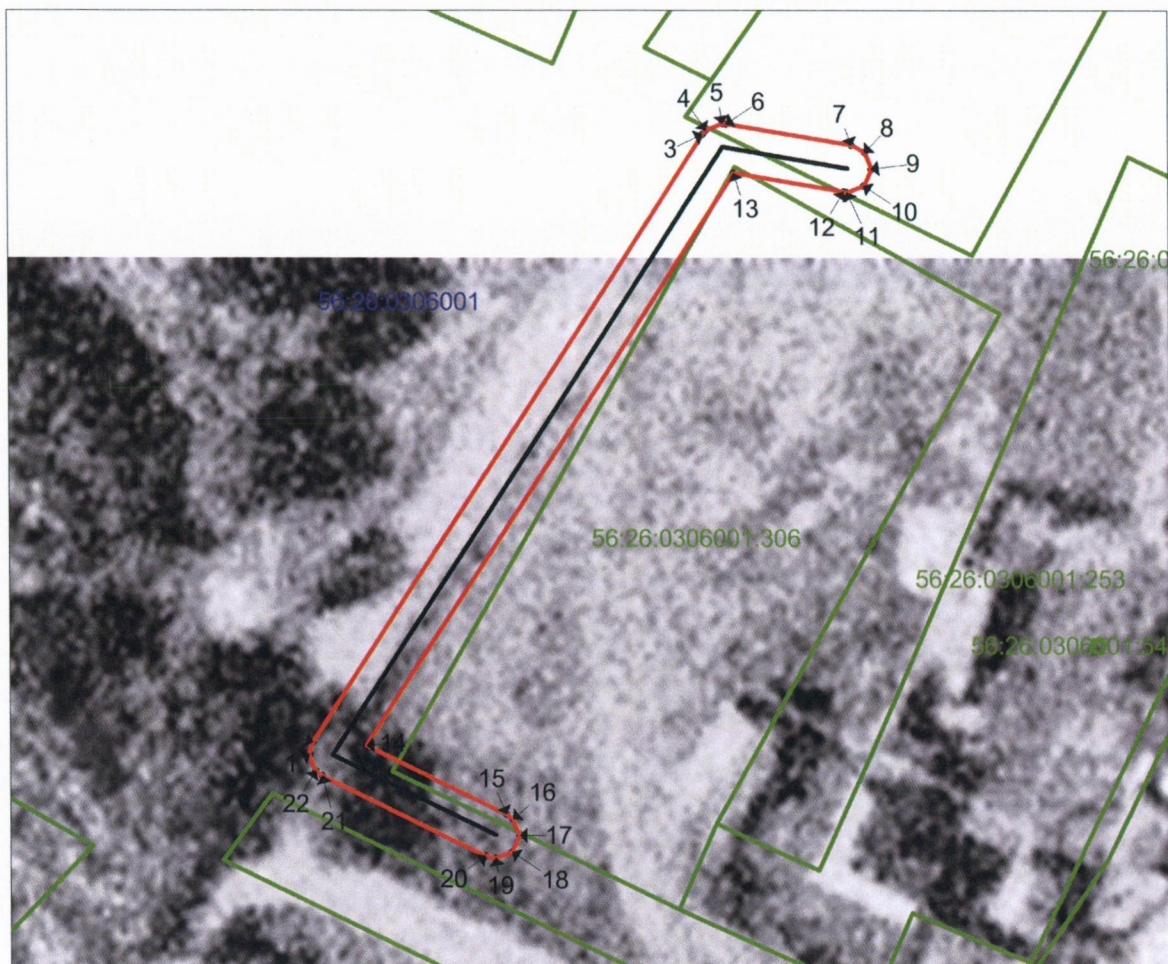
Система координат: МСК – субъект 56				
Сведения о характерных точках границ охранной зоны				
обозначение характерных точек границы	координаты (метров)		метод определения координат и средняя квадратическая погрешность положения характерной точки (Mt) (метров)	описание закрепления точки
	X	Y		
1	2	3	4	5
1	443871,25	2400596,39	метод спутниковых геодезических измерений. Mt = 0,1	–
2	443872,31	2400596,69	метод спутниковых геодезических измерений. Mt = 0,1	–
3	443924,66	2400629,45	метод спутниковых геодезических измерений. Mt = 0,1	–
4	443925,02	2400629,73	метод спутниковых геодезических измерений. Mt = 0,1	–
5	443925,60	2400631,14	метод спутниковых геодезических измерений. Mt = 0,1	–
6	443925,58	2400631,44	метод спутниковых геодезических измерений. Mt = 0,1	–
7	443923,97	2400642,25	метод спутниковых геодезических измерений. Mt = 0,1	–
8	443923,40	2400643,37	метод спутниковых геодезических измерений. Mt = 0,1	–
9	443921,99	2400643,96	метод спутниковых геодезических измерений. Mt = 0,1	–
10	443920,58	2400643,37	метод спутниковых геодезических измерений. Mt = 0,1	–

1	2	3	4	5
11	443919,99	2400641,96	метод спутниковых геодезических измерений. Mt = 0,1	—
12	443920,01	2400641,66	метод спутниковых геодезических измерений. Mt = 0,1	—
13	443921,43	2400632,14	метод спутниковых геодезических измерений. Mt = 0,1	—
14	443872,11	2400601,28	метод спутниковых геодезических измерений. Mt = 0,1	—
15	443866,51	2400613,34	метод спутниковых геодезических измерений. Mt = 0,1	—
16	443866,11	2400613,91	метод спутниковых геодезических измерений. Mt = 0,1	—
17	443864,70	2400614,50	метод спутниковых геодезических измерений. Mt = 0,1	—
18	443863,28	2400613,91	метод спутниковых геодезических измерений. Mt = 0,1	—
19	443862,70	2400612,50	метод спутниковых геодезических измерений. Mt = 0,1	—
20	443862,88	2400611,65	метод спутниковых геодезических измерений. Mt = 0,1	—
21	443869,44	2400597,55	метод спутниковых геодезических измерений. Mt = 0,1	—
22	443869,84	2400596,97	метод спутниковых геодезических измерений. Mt = 0,1	—
1	443871,25	2400596,39	метод спутниковых геодезических измерений. Mt = 0,1	—

## Сведения о частях границ охранной зоны

Обозначение части границ		Описание прохождения части границ
от точки	до точки	
1	2	3
1	2	—
2	3	—
3	4	—
4	5	—
5	6	—
6	7	—
7	8	—
8	9	—
9	10	—
10	11	—
11	12	—
12	13	—
13	14	—
14	15	—
15	16	—
16	17	—
17	18	—
18	19	—
19	20	—
20	21	—
21	22	—
22	1	—

## План границ охранной зоны



Масштаб 1:650

Используемые условные знаки и обозначения:

- — характерная точка границы охранной зоны;
- 1 — обозначение характерной точки границы охранной зоны;
- (green line) — граница земельного участка, поставленного на государственный кадастровый учет;
- (blue line) — граница кадастрового квартала;
- (black line) — обозначение оси газопровода;
- (red line) — граница охранной зоны;
- 56:41:0103065 — номер кадастрового квартала;
- 56:41:0103065:1 — кадастровый номер земельного участка.

Приложение № 7  
к постановлению  
Правительства области  
от 28.07.2020 № 646-пп

Текстовое и графическое описание местоположения границ охранной зоны газораспределительной сети объекта газоснабжения газопровод к объекту: котельная. Саракташский район, Покурлей д., Центральная ул., д. 11а<sup>\*)</sup>

Сведения об охранной зоне

№ п/п	Характеристики охранной зоны	Описание характеристик
1	2	3
1.	Местоположение охранной зоны	Российская Федерация, Оренбургская область, Саракташский район, д. Покурлей; охранная зона объекта газоснабжения газопровод к объекту: котельная. Саракташский район, Покурлей д., Центральная ул., д. 11а
2.	Площадь ± величина погрешности определения площади ( $P \pm \Delta P$ )	864 кв. метра ± 10 кв. метров
3.	Иные характеристики охранной зоны	на земельные участки, входящие в охранные зоны газораспределительных сетей, в целях предупреждения их повреждения или нарушения условий их нормальной эксплуатации налагаются ограничения (обременения) в соответствии с Правилами охраны газораспределительных сетей, утвержденными постановлением Правительства Российской Федерации от 20 ноября 2000 года № 878, которыми запрещается: а) строить объекты жилищно-гражданского и производственного назначения; б) сносить и реконструировать мосты, коллекторы, автомобильные и железные дороги с расположенными на них газораспределительными сетями без предварительного выноса этих газопроводов по согласованию с эксплуатационными

1	2	3
		<p>организациями;</p> <p>в) разрушать берегоукрепительные сооружения, водопропускные устройства, земляные и иные сооружения, предохраняющие газораспределительные сети от разрушений;</p> <p>г) перемещать, повреждать, засыпать и уничтожать опознавательные знаки, контрольно-измерительные пункты и другие устройства газораспределительных сетей;</p> <p>д) устраивать свалки и склады, разливать растворы кислот, солей, щелочей и других химически активных веществ;</p> <p>е) огораживать и перегораживать охранные зоны, препятствовать доступу персонала эксплуатационных организаций к газораспределительным сетям, проведению обслуживания и устранению повреждений газораспределительных сетей;</p> <p>ж) разводить огонь и размещать источники огня;</p> <p>з) рыть погребов, копать и обрабатывать почву сельскохозяйственными и мелиоративными орудиями и механизмами на глубину более 0,3 метра;</p> <p>и) открывать калитки и двери газорегуляторных пунктов, станций катодной и дренажной защиты, люки подземных колодцев, включать или отключать электроснабжение средств связи, освещения и систем телемеханики;</p> <p>к) набрасывать, приставлять и привязывать к опорам и надземным газопроводам, ограждениям и зданиям газораспределительных сетей посторонние предметы, лестницы, влезать на них;</p> <p>л) самовольно подключаться к газораспределительным сетям</p>

\*) Наименование объекта газоснабжения указано в соответствии со сведениями, содержащимися в государственном реестре опасных производственных объектов.

## Сведения о местоположении границ охранной зоны

Система координат: МСК – субъект 56				
Сведения о характерных точках границ охранной зоны				
обозначение характерных точек границы	координаты (метров)		метод определения координат и средняя квадратическая погрешность положения характерной точки (Mt) (метров)	описание закрепления точки
	X	Y		
1	2	3	4	5
1	443812,49	2400306,85	метод спутниковых геодезических измерений. Mt = 0,1	–
2	443813,90	2400307,44	метод спутниковых геодезических измерений. Mt = 0,1	–
3	443814,49	2400308,85	метод спутниковых геодезических измерений. Mt = 0,1	–
4	443814,17	2400309,94	метод спутниковых геодезических измерений. Mt = 0,1	–
5	443697,98	2400488,65	метод спутниковых геодезических измерений. Mt = 0,1	–
6	443697,71	2400488,97	метод спутниковых геодезических измерений. Mt = 0,1	–
7	443696,30	2400489,56	метод спутниковых геодезических измерений. Mt = 0,1	–
8	443694,88	2400488,97	метод спутниковых геодезических измерений. Mt = 0,1	–
9	443694,30	2400487,56	метод спутниковых геодезических измерений. Mt = 0,1	–
10	443694,62	2400486,47	метод спутниковых геодезических измерений. Mt = 0,1	–

1	2	3	4	5
11	443810,81	2400307,76	метод спутниковых геодезических измерений. Mt = 0,1	—
12	443811,07	2400307,44	метод спутниковых геодезических измерений. Mt = 0,1	—
1	443812,49	2400306,85	метод спутниковых геодезических измерений. Mt = 0,1	—

### Сведения о частях границ охранной зоны

Обозначение части границ		Описание прохождения части границ
от точки	до точки	
1	2	3
1	2	—
2	3	—
3	4	—
4	5	—
5	6	—
6	7	—
7	8	—
8	9	—
9	10	—
10	11	—
11	12	—
12	1	—

## План границ охранной зоны



Масштаб 1:1200

Используемые условные знаки и обозначения:

- – характерная точка границы охранной зоны;
- 1 – обозначение характерной точки границы охранной зоны;
- (green) – граница земельного участка, поставленного на государственный кадастровый учет;
- (blue) – граница кадастрового квартала;
- (black) – обозначение оси газопровода;
- (red) – граница охранной зоны;
- 56:41:0103065 – номер кадастрового квартала;
- 56:41:0103065:1 – кадастровый номер земельного участка.

Приложение № 8  
к постановлению  
Правительства области  
от 28.07.2022 № 645-пп

Текстовое и графическое описание местоположения границ охранной зоны газораспределительной сети объекта газоснабжения газоснабжение котельной школы с. Покурлей Саракташского района<sup>\*)</sup>

Сведения об охранной зоне

№ п/п	Характеристики охранной зоны	Описание характеристик
1	2	3
1.	Местоположение охранной зоны	Российская Федерация, Оренбургская область, Саракташский район, д.Покурлей; охранная зона объекта газоснабжения газоснабжение котельной школы с. Покурлей Саракташского района
2.	Площадь ± величина погрешности определения площади ( $P \pm \Delta P$ )	151 кв. метр ± 4 кв. метра
3.	Иные характеристики охранной зоны	на земельные участки, входящие в охранные зоны газораспределительных сетей, в целях предупреждения их повреждения или нарушения условий их нормальной эксплуатации налагаются ограничения (обременения) в соответствии с Правилами охраны газораспределительных сетей, утвержденными постановлением Правительства Российской Федерации от 20 ноября 2000 года № 878, которыми запрещается: а) строить объекты жилищно-гражданского и производственного назначения; б) сносить и реконструировать мосты, коллекторы, автомобильные и железные дороги с расположенными на них газораспределительными сетями без предварительного выноса этих газопроводов по согласованию с эксплуатационными организациями; в) разрушать берегоукрепительные

1	2	3
		<p>сооружения, водопропускные устройства, земляные и иные сооружения, предохраняющие газораспределительные сети от разрушений;</p> <p>г) перемещать, повреждать, засыпать и уничтожать опознавательные знаки, контрольно-измерительные пункты и другие устройства газораспределительных сетей;</p> <p>д) устраивать свалки и склады, разливать растворы кислот, солей, щелочей и других химически активных веществ;</p> <p>е) огораживать и перегораживать охранные зоны, препятствовать доступу персонала эксплуатационных организаций к газораспределительным сетям, проведению обслуживания и устранению повреждений газораспределительных сетей;</p> <p>ж) разводить огонь и размещать источники огня;</p> <p>з) рыть погреба, копать и обрабатывать почву сельскохозяйственными и мелиоративными орудиями и механизмами на глубину более 0,3 метра;</p> <p>и) открывать калитки и двери газорегуляторных пунктов, станций катодной и дренажной защиты, люки подземных колодцев, включать или отключать электроснабжение средств связи, освещения и систем телемеханики;</p> <p>к) набрасывать, приставлять и привязывать к опорам и надземным газопроводам, ограждениям и зданиям газораспределительных сетей посторонние предметы, лестницы, влезать на них;</p> <p>л) самовольно подключаться к газораспределительным сетям</p>

\*) Наименование объекта газоснабжения указано в соответствии со сведениями, содержащимися в государственном реестре опасных производственных объектов.

## Сведения о местоположении границ охранной зоны

Система координат: МСК – субъект 56				
Сведения о характерных точках границ охранной зоны				
обозначение характерных точек границы	координаты (метров)		метод определения координат и средняя квадратическая погрешность положения характерной точки (Mt) (метров)	описание закрепления точки
	X	Y		
1	2	3	4	5
1	443785,35	2400538,53	метод спутниковых геодезических измерений. Mt = 0,1	–
2	443786,77	2400539,12	метод спутниковых геодезических измерений. Mt = 0,1	–
3	443787,35	2400540,53	метод спутниковых геодезических измерений. Mt = 0,1	–
4	443787,15	2400541,41	метод спутниковых геодезических измерений. Mt = 0,1	–
5	443771,73	2400572,84	метод спутниковых геодезических измерений. Mt = 0,1	–
6	443771,35	2400573,37	метод спутниковых геодезических измерений. Mt = 0,1	–
7	443769,94	2400573,96	метод спутниковых геодезических измерений. Mt = 0,1	–
8	443768,52	2400573,37	метод спутниковых геодезических измерений. Mt = 0,1	–
9	443767,94	2400571,96	метод спутниковых геодезических измерений. Mt = 0,1	–
10	443768,14	2400571,08	метод спутниковых геодезических измерений. Mt = 0,1	–

1	2	3	4	5
11	443783,56	2400539,65	метод спутниковых геодезических измерений. Mt = 0,1	–
12	443783,94	2400539,12	метод спутниковых геодезических измерений. Mt = 0,1	–
1	443785,35	2400538,53	метод спутниковых геодезических измерений. Mt = 0,1	–

Сведения о частях границ охранной зоны

Обозначение части границ		Описание прохождения части границ
от точки	до точки	
1	2	3
1	2	–
2	3	–
3	4	–
4	5	–
5	6	–
6	7	–
7	8	–
8	9	–
9	10	–
10	11	–
11	12	–
12	1	–

## План границ охранной зоны



Масштаб 1:1000

Используемые условные знаки и обозначения:

- – характерная точка границы охранной зоны;
- 1 – обозначение характерной точки границы охранной зоны;
- (green line) – граница земельного участка, поставленного на государственный кадастровый учет;
- (blue line) – граница кадастрового квартала;
- (black line) – обозначение оси газопровода;
- (red line) – граница охранной зоны;
- 56:41:0103065 – номер кадастрового квартала;
- 56:41:0103065:1 – кадастровый номер земельного участка.

Приложение № 9  
к постановлению  
Правительства области  
от 28.07.2020 № 646-пп

Текстовое и графическое описание местоположения границ охранной зоны газораспределительной сети объекта газоснабжения газопровод к объекту: жилой дом. Саракташский район, Новоселки с., Центральная ул., д. 37<sup>\*)</sup>

Сведения об охранной зоне

№ п/п	Характеристики охранной зоны	Описание характеристик
1	2	3
1.	Местоположение охранной зоны	Российская Федерация, Оренбургская область, Саракташский район, с.Новоселки; охранная зона объекта газоснабжения газопровод к объекту: жилой дом. Саракташский район, Новоселки с., Центральная ул., д. 37
2.	Площадь ± величина погрешности определения площади ( $P \pm \Delta P$ )	78 кв. метров ± 3 кв. метра
3.	Иные характеристики охранной зоны	на земельные участки, входящие в охранные зоны газораспределительных сетей, в целях предупреждения их повреждения или нарушения условий их нормальной эксплуатации налагаются ограничения (обременения) в соответствии с Правилами охраны газораспределительных сетей, утвержденными постановлением Правительства Российской Федерации от 20 ноября 2000 года № 878, которыми запрещается: а) строить объекты жилищно-гражданского и производственного назначения; б) сносить и реконструировать мосты, коллекторы, автомобильные и железные дороги с расположенными на них газораспределительными сетями без предварительного выноса этих газопроводов по согласованию с эксплуатационными

1	2	3
		<p>организациями;</p> <p>в) разрушать берегоукрепительные сооружения, водопропускные устройства, земляные и иные сооружения, предохраняющие газораспределительные сети от разрушений;</p> <p>г) перемещать, повреждать, засыпать и уничтожать опознавательные знаки, контрольно-измерительные пункты и другие устройства газораспределительных сетей;</p> <p>д) устраивать свалки и склады, разливать растворы кислот, солей, щелочей и других химически активных веществ;</p> <p>е) огораживать и перегораживать охранные зоны, препятствовать доступу персонала эксплуатационных организаций к газораспределительным сетям, проведению обслуживания и устранению повреждений газораспределительных сетей;</p> <p>ж) разводить огонь и размещать источники огня;</p> <p>з) рыть погребов, копать и обрабатывать почву сельскохозяйственными и мелиоративными орудиями и механизмами на глубину более 0,3 метра;</p> <p>и) открывать калитки и двери газорегуляторных пунктов, станций катодной и дренажной защиты, люки подземных колодцев, включать или отключать электроснабжение средств связи, освещения и систем телемеханики;</p> <p>к) набрасывать, приставлять и привязывать к опорам и надземным газопроводам, ограждениям и зданиям газораспределительных сетей посторонние предметы, лестницы, влезать на них;</p> <p>л) самовольно подключаться к газораспределительным сетям</p>

\*) Наименование объекта газоснабжения указано в соответствии со сведениями, содержащимися в государственном реестре опасных производственных объектов.

## Сведения о местоположении границ охранной зоны

Система координат: МСК – субъект 56				
Сведения о характерных точках границ охранной зоны				
обозначение характерных точек границы	координаты (метров)		метод определения координат и средняя квадратическая погрешность положения характерной точки (Mt) (метров)	описание закрепления точки
	X	Y		
1	2	3	4	5
1	451041,32	2396106,11	метод спутниковых геодезических измерений. Mt = 0,1	–
2	451041,68	2396106,14	метод спутниковых геодезических измерений. Mt = 0,1	–
3	451058,05	2396109,07	метод спутниковых геодезических измерений. Mt = 0,1	–
4	451059,11	2396109,62	метод спутниковых геодезических измерений. Mt = 0,1	–
5	451059,69	2396111,03	метод спутниковых геодезических измерений. Mt = 0,1	–
6	451059,11	2396112,45	метод спутниковых геодезических измерений. Mt = 0,1	–
7	451057,69	2396113,03	метод спутниковых геодезических измерений. Mt = 0,1	–
8	451057,34	2396113,00	метод спутниковых геодезических измерений. Mt = 0,1	–
9	451040,97	2396110,08	метод спутниковых геодезических измерений. Mt = 0,1	–
10	451039,91	2396109,53	метод спутниковых геодезических измерений. Mt = 0,1	–

1	2	3	4	5
11	451039,32	2396108,11	метод спутниковых геодезических измерений. Мt = 0,1	–
12	451039,91	2396106,70	метод спутниковых геодезических измерений. Мt = 0,1	–
1	451041,32	2396106,11	метод спутниковых геодезических измерений. Мt = 0,1	–

## Сведения о частях границ охранной зоны

Обозначение части границ		Описание прохождения части границ
от точки	до точки	
1	2	3
1	2	–
2	3	–
3	4	–
4	5	–
5	6	–
6	7	–
7	8	–
8	9	–
9	10	–
10	11	–
11	12	–
12	1	–

## План границ охранной зоны



Масштаб 1:500

Используемые условные знаки и обозначения:

- – характерная точка границы охранной зоны;
- 1 – обозначение характерной точки границы охранной зоны;
- (green line) – граница земельного участка, поставленного на государственный кадастровый учет;
- (blue line) – граница кадастрового квартала;
- (black line) – обозначение оси газопровода;
- (red line) – граница охранной зоны;
- 56:41:0103065 – номер кадастрового квартала;
- 56:41:0103065:1 – кадастровый номер земельного участка.