



ПРАВИТЕЛЬСТВО ОРЕНБУРГСКОЙ ОБЛАСТИ

ПОСТАНОВЛЕНИЕ

28.07.2020

г. Оренбург

№ 644-пп

Об утверждении границ охранных зон газораспределительных сетей и наложении ограничений на входящие в них земельные участки, расположенные на территории муниципального образования город Орск Оренбургской области

В соответствии с Земельным кодексом Российской Федерации, постановлением Правительства Российской Федерации от 20 ноября 2000 года № 878 «Об утверждении Правил охраны газораспределительных сетей», постановлением Правительства Оренбургской области от 18 ноября 2011 года № 1112-п «О порядке утверждения границ охранных зон газораспределительных сетей и наложении ограничений (обременений) на входящие в них земельные участки», на основании заявления акционерного общества «Газпром газораспределение Оренбург» от 18 марта 2020 года № (16)10-25/960 и сведений о границах охранных зон газораспределительных сетей объектов газоснабжения Правительство Оренбургской области **п о с т а н о в л я е т:**

1. Утвердить границы охранных зон газораспределительных сетей следующих объектов газоснабжения:

1) газопровод, Реконструкция газ-да по ул. Державина 16-18 (монтаж, в связи со строительством коттеджей); г. Орск пос. Елшанка площадью 465 кв. метров (приложение № 1);

2) газопровод, Елшанская 80, 132, 135; Энергетиков 49; Бульвар Никитина 4, 3; г. Орск пос. Елшанка площадью 490 кв. метров (приложение № 2);

3) газопровод, ул.Елшанская д.140; г. Орск пос. Елшанка площадью 77 кв. метров (приложение № 3);

4) газопровод, ул.Елшанская 45; г. Орск пос. Елшанка площадью 16 кв. метров (приложение № 4);

5) газопровод, Державина 4; г. Орск пос. Елшанка площадью 14 кв. метров (приложение № 5);

6) газопровод, Газопровод в/д ГРП-9 в Северо-Западном пром.узле в р-не золоотстойникаТЭЦ-1; г. Орск Новый город площадью 125 кв. метров (приложение № 6);

7) газопровод, ГРП-9 (2) до щебзавода в г.Орске ; г. Орск Новый город площадью 123 кв. метра (приложение №7);

8) газопровод, ул. Верещагина, 16, вынос в связи со строительством ; г. Орск пос. Елшанка площадью 8 кв. метров (приложение № 8);

9) газопровод, Артемовская 15, Дубовской 1, Плеханова 8; г. Орск пос. Елшанка площадью 17 кв. метров (приложение № 9);

10) газопровод, Энергетиков 128; Ковыльная 81; г. Орск пос. Елшанка площадью 16 кв. метров (приложение № 10);

11) газопровод, ул.Ковыльная 7; г. Орск пос. Елшанка площадью 22 кв. метра (приложение № 11);

12) газопровод, ул. Славгородская 20 а. п.Елшанка; г. Орск пос. Елшанка площадью 19 кв. метров (приложение № 12);

13) газопровод, ул.Верещагина 47 а; г. Орск пос. Елшанка площадью 75 кв. метров (приложение № 13);

14) газопровод, пер.Дубовской 13; г. Орск пос. Елшанка площадью 13 кв. метров (приложение № 14);

15) газопровод, ул. Ангарская 2 (51).Еремеев Е.А.; г. Орск пос. Елшанка площадью 57 кв. метров (приложение № 15);

16) газопровод, ул.Актюбинская 40 а.; г. Орск пос. Елшанка площадью 12 кв. метров (приложение № 16);

17) газопровод, ул. Елшанская д. 149; г. Орск пос. Елшанка площадью 16 кв. метров (приложение № 17).

2. Наложить в интересах акционерного общества «Газпром газораспределение Оренбург» (ИНН 5610010369, ОГРН 1025601022512) ограничения, установленные постановлением Правительства Российской Федерации от 20 ноября 2000 года № 878 «Об утверждении Правил охраны газораспределительных сетей», на земельные участки, входящие в охранные зоны, указанные в пункте 1 настоящего постановления.

Убытки, причиненные ограничением прав в связи с установлением охранных зон, указанных в пункте 1 настоящего постановления, подлежат возмещению в срок и порядке согласно статье 57.1 Земельного кодекса Российской Федерации.

3. Министерству природных ресурсов, экологии и имущественных отношений Оренбургской области направить копию настоящего постановления в установленном порядке в орган, осуществляющий государственный кадастровый учет и государственную регистрацию, для внесения сведений в Единый государственный реестр недвижимости.

4. Главе администрации муниципального образования город Орск Оренбургской области в соответствии со статьей 33 Градостроительного кодекса Российской Федерации обеспечить отображение в правилах землепользования и застройки границ охранных зон газораспределительных сетей объектов газоснабжения в связи с установлением охранных зон, указанных в пункте 1 настоящего постановления.

5. Рекомендовать администрации муниципального образования город Орск Оренбургской области разместить информацию об охранных зонах, указанных в пункте 1 настоящего постановления, в государственных информационных системах обеспечения градостроительной деятельности и федеральной государственной информационной системе территориального планирования.

6. Контроль за исполнением настоящего постановления возложить на вице-губернатора – заместителя председателя Правительства Оренбургской области по экономической и инвестиционной политике Оренбургской области, за исключением пунктов 4, 5 настоящего постановления, контроль за исполнением положений которых возложить на заместителя председателя Правительства Оренбургской области – министра строительства, жилищно-коммунального, дорожного хозяйства и транспорта Оренбургской области.

7. Постановление вступает в силу по истечении десяти дней после его официального опубликования.

Губернатор –
председатель Правительства



Д.В.Паслер

Приложение № 1
к постановлению
Правительства области
от 28.07.2020 № 644-пп

Текстовое и графическое описание местоположения границ охранной зоны газораспределительной сети объекта газоснабжения газопровод, Реконструкция газ-да по ул. Державина 16-18 (монтаж, в связи со строительством коттеджей); г. Орск пос. Елшанка^{*})

Сведения об охранной зоне

№ п/п	Характеристики охранной зоны	Описание характеристик
1	2	3
1.	Местоположение охранной зоны	Российская Федерация, Оренбургская область, г. Орск; охранная зона объекта газоснабжения газопровод, Реконструкция газ-да по ул. Державина 16-18 (монтаж, в связи со строительством коттеджей); г. Орск пос. Елшанка
2.	Площадь ± величина погрешности определения площади ($P \pm \Delta P$)	465 кв. метров ± 5 кв. метров
3.	Иные характеристики охранной зоны	на земельные участки, входящие в охранные зоны газораспределительных сетей, в целях предупреждения их повреждения или нарушения условий их нормальной эксплуатации налагаются ограничения (обременения) в соответствии с Правилами охраны газораспределительных сетей, утвержденными постановлением Правительства Российской Федерации от 20 ноября 2000 года № 878, которыми запрещается: а) строить объекты жилищно-гражданского и производственного назначения; б) сносить и реконструировать мосты, коллекторы, автомобильные и железные дороги с расположенными на них газораспределительными сетями без предварительного выноса этих газопроводов по согласованию с эксплуатационными

1	2	3
		<p>организациями;</p> <p>в) разрушать берегоукрепительные сооружения, водопропускные устройства, земляные и иные сооружения, предохраняющие газораспределительные сети от разрушений;</p> <p>г) перемещать, повреждать, засыпать и уничтожать опознавательные знаки, контрольно-измерительные пункты и другие устройства газораспределительных сетей;</p> <p>д) устраивать свалки и склады, разливать растворы кислот, солей, щелочей и других химически активных веществ;</p> <p>е) огораживать и перегораживать охранные зоны, препятствовать доступу персонала эксплуатационных организаций к газораспределительным сетям, проведению обслуживания и устранению повреждений газораспределительных сетей;</p> <p>ж) разводить огонь и размещать источники огня;</p> <p>з) рыть погреба, копать и обрабатывать почву сельскохозяйственными и мелиоративными орудиями и механизмами на глубину более 0,3 метра;</p> <p>и) открывать калитки и двери газорегуляторных пунктов, станций катодной и дренажной защиты, люки подземных колодцев, включать или отключать электроснабжение средств связи, освещения и систем телемеханики;</p> <p>к) набрасывать, приставлять и привязывать к опорам и надземным газопроводам, ограждениям и зданиям газораспределительных сетей посторонние предметы, лестницы, влезать на них;</p> <p>л) самовольно подключаться к газораспределительным сетям</p>

*) Наименование объекта газоснабжения указано в соответствии со сведениями, содержащимися в реестре опасных производственных объектов.

Сведения о местоположении границ охранной зоны

Система координат: МСК – субъект 56				
Сведения о характерных точках границ охранной зоны				
обозначение характерных точек границы	координаты (метров)		метод определения координат и средняя квадратическая погрешность положения характерной точки (Mt) (метров)	описание закрепления точки
	X	Y		
1	2	3	4	5
1	370432.37	3330869.20	метод спутниковых геодезических измерений. Mt = 0,1	–
2	370434.87	3330866.76	метод спутниковых геодезических измерений. Mt = 0,1	–
3	370439.86	3330861.69	метод спутниковых геодезических измерений. Mt = 0,1	–
4	370435.60	3330857.71	метод спутниковых геодезических измерений. Mt = 0,1	–
5	370438.34	3330854.79	метод спутниковых геодезических измерений. Mt = 0,1	–
6	370442.67	3330858.84	метод спутниковых геодезических измерений. Mt = 0,1	–
7	370466.09	3330835.08	метод спутниковых геодезических измерений. Mt = 0,1	–
8	370461.72	3330831.04	метод спутниковых геодезических измерений. Mt = 0,1	–
9	370464.44	3330828.10	метод спутниковых геодезических измерений. Mt = 0,1	–
10	370468.91	3330832.24	метод спутниковых геодезических измерений. Mt = 0,1	–

1	2	3	4	5
11	370473.34	3330827.87	метод спутниковых геодезических измерений. Mt = 0,1	–
12	370446.33	3330802.56	метод спутниковых геодезических измерений. Mt = 0,1	–
13	370449.64	3330800.05	метод спутниковых геодезических измерений. Mt = 0,1	–
14	370479.38	3330827.86	метод спутниковых геодезических измерений. Mt = 0,1	–
15	370445.27	3330862.28	метод спутниковых геодезических измерений. Mt = 0,1	–
16	370437.67	3330869.61	метод спутниковых геодезических измерений. Mt = 0,1	–
17	370435.15	3330872.06	метод спутниковых геодезических измерений. Mt = 0,1	–
1	370432.37	3330869.20	метод спутниковых геодезических измерений. Mt = 0,1	–

Сведения о частях границ охранной зоны

Обозначение части границ		Описание прохождения части границ
от точки	до точки	
1	2	3
1	2	–
2	3	–
3	4	–
4	5	–
5	6	–
6	7	–
7	8	–
8	9	–
9	10	–
10	11	–
11	12	–
12	13	–
13	14	–

1	2	3
14	15	—
15	16	—
16	17	—
17	1	—

План границ охранной зоны



Масштаб 1:1500

Используемые условные знаки и обозначения:

- | | | |
|------------------|---|--|
| ● | – | характерная точка границы, сведения о которой позволяют однозначно определить ее положение на местности; |
| 1 | – | обозначение характерной точки границы; |
| — | – | существующая часть границы земельных участков, имеющиеся в Едином государственном реестре недвижимости, сведения о которой достаточны для определения ее местоположения; |
| — | – | граница кадастрового квартала; |
| - - - | – | граница оси газопровода; |
| — | – | граница охранной зоны; |
| 56:43:0201003 | – | номер кадастрового квартала; |
| 56:43:0112046:74 | – | кадастровый номер земельного участка. |

Приложение № 2
к постановлению
Правительства области
от 28.07.2020 № 644-пп

Текстовое и графическое описание местоположения границ охранной зоны газораспределительной сети объекта газоснабжения газопровод, Елшанская 80, 132, 135; Энергетиков 49; Бульвар Никитина 4, 3; г. Орск пос. Елшанка^{*)}

Сведения об охранной зоне

№ п/п	Характеристики охранной зоны	Описание характеристик
1	2	3
1.	Местоположение охранной зоны	Российская Федерация, Оренбургская область, г. Орск; охранная зона объекта газоснабжения газопровод, Елшанская 80, 132, 135; Энергетиков 49; Бульвар Никитина 4, 3; г. Орск пос. Елшанка
2.	Площадь \pm величина погрешности определения площади ($P \pm \Delta P$)	490 кв. метров \pm 4 кв. метра
3.	Иные характеристики охранной зоны	на земельные участки, входящие в охранные зоны газораспределительных сетей, в целях предупреждения их повреждения или нарушения условий их нормальной эксплуатации налагаются ограничения (обременения) в соответствии с Правилами охраны газораспределительных сетей, утвержденными постановлением Правительства Российской Федерации от 20 ноября 2000 года № 878, которыми запрещается: а) строить объекты жилищно-гражданского и производственного назначения; б) сносить и реконструировать мосты, коллекторы, автомобильные и железные дороги с расположенными на них газораспределительными сетями без предварительного выноса этих газопроводов по согласованию с эксплуатационными организациями;

1	2	3
		<p>в) разрушать берегоукрепительные сооружения, водопропускные устройства, земляные и иные сооружения, предохраняющие газораспределительные сети от разрушений;</p> <p>г) перемещать, повреждать, засыпать и уничтожать опознавательные знаки, контрольно-измерительные пункты и другие устройства газораспределительных сетей;</p> <p>д) устраивать свалки и склады, разливать растворы кислот, солей, щелочей и других химически активных веществ;</p> <p>е) огораживать и перегораживать охранные зоны, препятствовать доступу персонала эксплуатационных организаций к газораспределительным сетям, проведению обслуживания и устранению повреждений газораспределительных сетей;</p> <p>ж) разводить огонь и размещать источники огня;</p> <p>з) рыть погреба, копать и обрабатывать почву сельскохозяйственными и мелиоративными орудиями и механизмами на глубину более 0,3 метра;</p> <p>и) открывать калитки и двери газорегуляторных пунктов, станций катодной и дренажной защиты, люки подземных колодцев, включать или отключать электроснабжение средств связи, освещения и систем телемеханики;</p> <p>к) набрасывать, приставлять и привязывать к опорам и надземным газопроводам, ограждениям и зданиям газораспределительных сетей посторонние предметы, лестницы, влезать на них;</p> <p>л) самовольно подключаться к газораспределительным сетям</p>

^{)} Наименование объекта газоснабжения указано в соответствии со сведениями, содержащимися в реестре опасных производственных объектов.

Сведения о местоположении границ охранной зоны

Система координат: МСК – субъект 56				
Сведения о характерных точках границ охранной зоны				
обозначение характерных точек границы	координаты (метров)		метод определения координат и средняя квадратическая погрешность положения характерной точки (Mt) (метров)	описание закрепле- ния точки
	X	Y		
1	2	3	4	5
(1)	-	-	-	-
1	370780.82	3330554.45	метод спутниковых геодезических измерений. Mt = 0,1	-
2	370787.53	3330546.73	метод спутниковых геодезических измерений. Mt = 0,1	-
3	370786.42	3330545.81	метод спутниковых геодезических измерений. Mt = 0,1	-
4	370788.98	3330542.73	метод спутниковых геодезических измерений. Mt = 0,1	-
5	370793.51	3330546.49	метод спутниковых геодезических измерений. Mt = 0,1	-
6	370783.84	3330557.07	метод спутниковых геодезических измерений. Mt = 0,1	-
1	370780.82	3330554.45	метод спутниковых геодезических измерений. Mt = 0,1	-
(2)	-	-	-	-
7	370805.04	3330524.22	метод спутниковых геодезических измерений. Mt = 0,1	-
8	370807.54	3330521.10	метод спутниковых геодезических измерений. Mt = 0,1	-
9	370808.87	3330522.16	метод спутниковых геодезических измерений. Mt = 0,1	-

1	2	3	4	5
10	370812.53	3330517.99	метод спутниковых геодезических измерений. Mt = 0,1	—
11	370815.53	3330520.63	метод спутниковых геодезических измерений. Mt = 0,1	—
12	370809.22	3330528.02	метод спутниковых геодезических измерений. Mt = 0,1	—
7	370805.04	3330524.22	метод спутниковых геодезических измерений. Mt = 0,1	—
(3)	-	-	—	—
13	370801.09	3330550.48	метод спутниковых геодезических измерений. Mt = 0,1	—
14	370803.75	3330547.48	метод спутниковых геодезических измерений. Mt = 0,1	—
15	370810.43	3330553.40	метод спутниковых геодезических измерений. Mt = 0,1	—
16	370807.77	3330556.40	метод спутниковых геодезических измерений. Mt = 0,1	—
13	370801.09	3330550.48	метод спутниковых геодезических измерений. Mt = 0,1	—
(4)	-	-	—	—
17	370836.30	3330597.41	метод спутниковых геодезических измерений. Mt = 0,1	—
18	370838.98	3330594.43	метод спутниковых геодезических измерений. Mt = 0,1	—
19	370854.75	3330607.94	метод спутниковых геодезических измерений. Mt = 0,1	—
20	370850.21	3330612.51	метод спутниковых геодезических измерений. Mt = 0,1	—

1	2	3	4	5
21	370857.80	3330619.24	метод спутниковых геодезических измерений. Mt = 0,1	—
22	370855.14	3330622.22	метод спутниковых геодезических измерений. Mt = 0,1	—
23	370844.23	3330612.92	метод спутниковых геодезических измерений. Mt = 0,1	—
24	370848.49	3330608.37	метод спутниковых геодезических измерений. Mt = 0,1	—
17	370836.30	3330597.41	метод спутниковых геодезических измерений. Mt = 0,1	—
(5)	-	-	—	—
25	370861.79	3330564.00	метод спутниковых геодезических измерений. Mt = 0,1	—
26	370863.68	3330561.58	метод спутниковых геодезических измерений. Mt = 0,1	—
27	370866.49	3330561.19	метод спутниковых геодезических измерений. Mt = 0,1	—
28	370874.82	3330551.58	метод спутниковых геодезических измерений. Mt = 0,1	—
29	370898.07	3330574.06	метод спутниковых геодезических измерений. Mt = 0,1	—
30	370895.35	3330576.98	метод спутниковых геодезических измерений. Mt = 0,1	—
31	370874.95	3330557.41	метод спутниковых геодезических измерений. Mt = 0,1	—
32	370868.80	3330564.69	метод спутниковых геодезических измерений. Mt = 0,1	—
33	370866.06	3330565.27	метод спутниковых геодезических измерений. Mt = 0,1	—

1	2	3	4	5
34	370864.71	3330566.72	метод спутниковых геодезических измерений. Mt = 0,1	—
25	370861.79	3330564.00	метод спутниковых геодезических измерений. Mt = 0,1	—

Сведения о частях границ охранной зоны

Обозначение части границ		Описание прохождения части границ
от точки	до точки	
1	2	3
(1)	-	—
1	2	—
2	3	—
3	4	—
4	5	—
5	6	—
6	1	—
(2)	-	—
7	8	—
8	9	—
9	10	—
10	11	—
11	12	—
12	7	—
(3)	-	—
13	14	—
14	15	—
15	16	—
16	13	—
(4)	-	—
17	18	—
18	19	—
19	20	—
20	21	—
21	22	—
22	23	—
23	24	—
24	17	—
(5)	-	—
25	26	—

1	2	3
26	27	—
27	28	—
28	29	—
29	30	—
30	31	—
31	32	—
32	33	—
33	34	—
34	25	—

План границ охранной зоны



Масштаб 1:1000

Используемые условные знаки и обозначения:

- | | | |
|------------------|---|--|
| ● | – | характерная точка границы, сведения о которой позволяют однозначно определить ее положение на местности; |
| 1 | – | обозначение характерной точки границы; |
| — | – | существующая часть границы земельных участков, имеющиеся в Едином государственном реестре недвижимости, сведения о которой достаточны для определения ее местоположения; |
| — | – | граница кадастрового квартала; |
| - - - | – | граница оси газопровода; |
| — | – | граница охранной зоны; |
| 56:43:0201003 | – | номер кадастрового квартала; |
| 56:43:0112046:74 | – | кадастровый номер земельного участка. |

Приложение № 3
к постановлению
Правительства области
от 28.07.2020 № 644 *нн*

Текстовое и графическое описание местоположения границ охранной зоны газораспределительной сети объекта газоснабжения газопровод, ул.Елшанская д.140; г. Орск пос. Елшанка^{*)}

Сведения об охранной зоне

№ п/п	Характеристики охранной зоны	Описание характеристик
1	2	3
1.	Местоположение охранной зоны	Российская Федерация, Оренбургская область, г. Орск; охранная зона объекта газоснабжения газопровод, ул.Елшанская д.140; г. Орск пос. Елшанка
2.	Площадь ± величина погрешности определения площади (P ± ΔP)	77 кв. метров ± 2 кв. метра
3.	Иные характеристики охранной зоны	на земельные участки, входящие в охранные зоны газораспределительных сетей, в целях предупреждения их повреждения или нарушения условий их нормальной эксплуатации налагаются ограничения (обременения) в соответствии с Правилами охраны газораспределительных сетей, утвержденными постановлением Правительства Российской Федерации от 20 ноября 2000 года № 878, которыми запрещается: а) строить объекты жилищно-гражданского и производственного назначения; б) сносить и реконструировать мосты, коллекторы, автомобильные и железные дороги с расположенными на них газораспределительными сетями без предварительного выноса этих газопроводов по согласованию с эксплуатационными организациями; в) разрушать берегоукрепительные сооружения, водопропускные устройства,

1	2	3
		<p>земляные и иные сооружения, предохраняющие газораспределительные сети от разрушений;</p> <p>г) перемещать, повреждать, засыпать и уничтожать опознавательные знаки, контрольно-измерительные пункты и другие устройства газораспределительных сетей;</p> <p>д) устраивать свалки и склады, разливать растворы кислот, солей, щелочей и других химически активных веществ;</p> <p>е) огораживать и перегораживать охранные зоны, препятствовать доступу персонала эксплуатационных организаций к газораспределительным сетям, проведению обслуживания и устранению повреждений газораспределительных сетей;</p> <p>ж) разводить огонь и размещать источники огня;</p> <p>з) рыть погреба, копать и обрабатывать почву сельскохозяйственными и мелиоративными орудиями и механизмами на глубину более 0,3 метра;</p> <p>и) открывать калитки и двери газорегуляторных пунктов, станций катодной и дренажной защиты, люки подземных колодцев, включать или отключать электроснабжение средств связи, освещения и систем телемеханики;</p> <p>к) набрасывать, приставлять и привязывать к опорам и надземным газопроводам, ограждениям и зданиям газораспределительных сетей посторонние предметы, лестницы, влезать на них;</p> <p>л) самовольно подключаться к газораспределительным сетям</p>

*) Наименование объекта газоснабжения указано в соответствии со сведениями, содержащимися в реестре опасных производственных объектов.

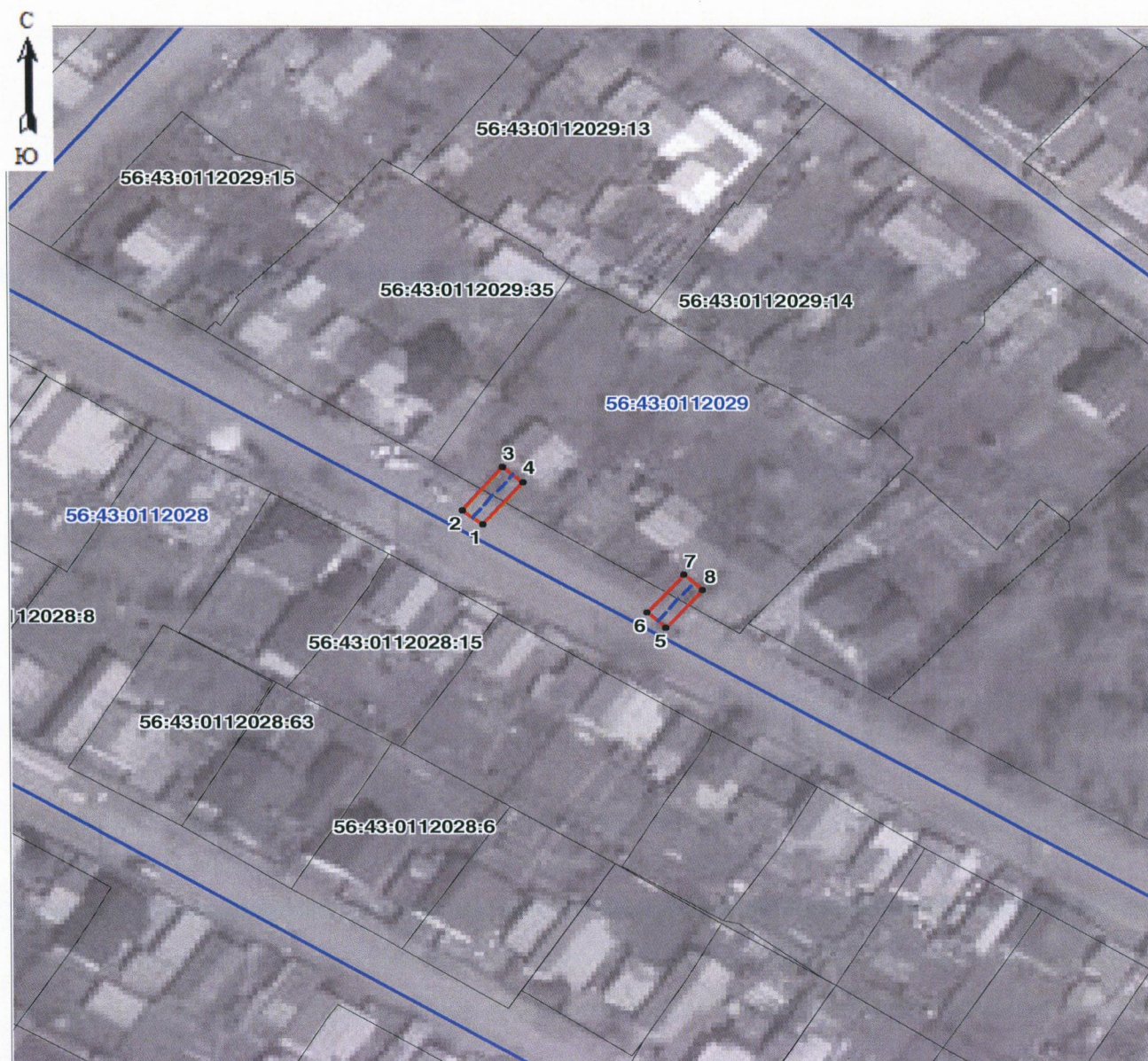
Сведения о местоположении границ охранной зоны

Система координат: МСК – субъект 56				
Сведения о характерных точках границ охранной зоны				
обозначение характерных точек границы	координаты (метров)		метод определения координат и средняя квадратическая погрешность положения характерной точки (Mt) (метров)	описание закрепле- ния точки
	X	Y		
1	2	3	4	5
(1)	-	-	–	–
1	371233.46	3329938.15	метод спутниковых геодезических измерений. Mt = 0,1	–
2	371236.06	3329935.11	метод спутниковых геодезических измерений. Mt = 0,1	–
3	371243.76	3329941.69	метод спутниковых геодезических измерений. Mt = 0,1	–
4	371241.16	3329944.73	метод спутниковых геодезических измерений. Mt = 0,1	–
1	371233.46	3329938.15	метод спутниковых геодезических измерений. Mt = 0,1	–
(2)	-	-	–	–
5	371215.37	3329966.31	метод спутниковых геодезических измерений. Mt = 0,1	–
6	371218.03	3329963.33	метод спутниковых геодезических измерений. Mt = 0,1	–
7	371224.76	3329969.33	метод спутниковых геодезических измерений. Mt = 0,1	–
8	371222.10	3329972.31	метод спутниковых геодезических измерений. Mt = 0,1	–
5	371215.37	3329966.31	метод спутниковых геодезических измерений. Mt = 0,1	–

Сведения о частях границ охранной зоны

Обозначение части границ		Описание прохождения части границ
от точки	до точки	
1	2	3
(1)	-	-
1	2	-
2	3	-
3	4	-
4	1	-
(2)	-	-
5	6	-
6	7	-
7	8	-
8	5	-

План границ охранной зоны



Масштаб 1:1000

Используемые условные знаки и обозначения:

- | | | |
|------------------|---|--|
| ● | – | характерная точка границы, сведения о которой позволяют однозначно определить ее положение на местности; |
| 1 | – | обозначение характерной точки границы; |
| — | – | существующая часть границы земельных участков, имеющиеся в Едином государственном реестре недвижимости, сведения о которой достаточны для определения ее местоположения; |
| — | – | граница кадастрового квартала; |
| - - - | – | граница оси газопровода; |
| — | – | граница охранной зоны; |
| 56:43:0201003 | – | номер кадастрового квартала; |
| 56:43:0112046:74 | – | кадастровый номер земельного участка. |

Приложение № 4
к постановлению
Правительства области
от 28.07.2020 № 644-нн

Текстовое и графическое описание местоположения границ охранной зоны газораспределительной сети объекта газоснабжения газопровод, ул.Елшанская 45; г. Орск пос. Елшанка^{*)}

Сведения об охранной зоне

№ п/п	Характеристики охранной зоны	Описание характеристик
1	2	3
1.	Местоположение охранной зоны	Российская Федерация, Оренбургская область, г. Орск; охранная зона объекта газоснабжения газопровод, ул.Елшанская 45; г. Орск пос. Елшанка
2.	Площадь ± величина погрешности определения площади (Р ± ΔР)	16 кв. метров ± 1 кв. метр
3.	Иные характеристики охранной зоны	на земельные участки, входящие в охранные зоны газораспределительных сетей, в целях предупреждения их повреждения или нарушения условий их нормальной эксплуатации налагаются ограничения (обременения) в соответствии с Правилами охраны газораспределительных сетей, утвержденными постановлением Правительства Российской Федерации от 20 ноября 2000 года № 878, которыми запрещается: а) строить объекты жилищно-гражданского и производственного назначения; б) сносить и реконструировать мосты, коллекторы, автомобильные и железные дороги с расположенными на них газораспределительными сетями без предварительного выноса этих газопроводов по согласованию с эксплуатационными организациями; в) разрушать берегоукрепительные сооружения, водопропускные устройства,

1	2	3
		<p>земляные и иные сооружения, предохраняющие газораспределительные сети от разрушений;</p> <p>г) перемещать, повреждать, засыпать и уничтожать опознавательные знаки, контрольно-измерительные пункты и другие устройства газораспределительных сетей;</p> <p>д) устраивать свалки и склады, разливать растворы кислот, солей, щелочей и других химически активных веществ;</p> <p>е) огораживать и перегораживать охранные зоны, препятствовать доступу персонала эксплуатационных организаций к газораспределительным сетям, проведению обслуживания и устранению повреждений газораспределительных сетей;</p> <p>ж) разводить огонь и размещать источники огня;</p> <p>з) рыть погребов, копать и обрабатывать почву сельскохозяйственными и мелиоративными орудиями и механизмами на глубину более 0,3 метра;</p> <p>и) открывать калитки и двери газорегуляторных пунктов, станций катодной и дренажной защиты, люки подземных колодцев, включать или отключать электроснабжение средств связи, освещения и систем телемеханики;</p> <p>к) набрасывать, приставлять и привязывать к опорам и надземным газопроводам, ограждениям и зданиям газораспределительных сетей посторонние предметы, лестницы, влезать на них;</p> <p>л) самовольно подключаться к газораспределительным сетям</p>

*) Наименование объекта газоснабжения указано в соответствии со сведениями, содержащимися в реестре опасных производственных объектов.

Сведения о местоположении границ охранной зоны

Система координат: МСК – субъект 56				
Сведения о характерных точках границ охранной зоны				
обозначение характерных точек границы	координаты (метров)		метод определения координат и средняя квадратическая погрешность положения характерной точки (Mt) (метров)	описание закрепле- ния точки
	X	Y		
1	2	3	4	5
1	370251.56	3331079.39	метод спутниковых геодезических измерений. Mt = 0,1	–
2	370255.08	3331077.51	метод спутниковых геодезических измерений. Mt = 0,1	–
3	370256.96	3331081.03	метод спутниковых геодезических измерений. Mt = 0,1	–
4	370253.44	3331082.91	метод спутниковых геодезических измерений. Mt = 0,1	–
1	370251.56	3331079.39	метод спутниковых геодезических измерений. Mt = 0,1	–

Сведения о частях границ охранной зоны

Обозначение части границ		Описание прохождения части границ
от точки	до точки	
1	2	3
1	2	–
2	3	–
3	4	–
4	1	–

План границ охранной зоны



Масштаб 1:500

Используемые условные знаки и обозначения:

- | | | |
|------------------|---|--|
| ● | – | характерная точка границы, сведения о которой позволяют однозначно определить ее положение на местности; |
| 1 | – | обозначение характерной точки границы; |
| — | – | существующая часть границы земельных участков, имеющиеся в Едином государственном реестре недвижимости, сведения о которой достаточны для определения ее местоположения; |
| — | – | граница кадастрового квартала; |
| - - - | – | граница оси газопровода; |
| — | – | граница охранной зоны; |
| 56:43:0201003 | – | номер кадастрового квартала; |
| 56:43:0112046:74 | – | кадастровый номер земельного участка. |

Приложение № 5
к постановлению
Правительства области
от 28.07.2020 № 644-пн

Текстовое и графическое описание местоположения границ
охранной зоны газораспределительной сети объекта газоснабжения
газопровод, Державина 4; г. Орск пос. Елшанка^{*)}

Сведения об охранной зоне

№ п/п	Характеристики охранной зоны	Описание характеристик
1	2	3
1.	Местоположение охранной зоны	Российская Федерация, Оренбургская область, г. Орск; охранная зона объекта газоснабжения газопровод, Державина 4; г. Орск пос. Елшанка
2.	Площадь ± величина погрешности определения площади ($P \pm \Delta P$)	14 кв. метров ± 1 кв. метр
3.	Иные характеристики охранной зоны	на земельные участки, входящие в охранные зоны газораспределительных сетей, в целях предупреждения их повреждения или нарушения условий их нормальной эксплуатации налагаются ограничения (обременения) в соответствии с Правилами охраны газораспределительных сетей, утвержденными постановлением Правительства Российской Федерации от 20 ноября 2000 года № 878, которыми запрещается: а) строить объекты жилищно-гражданского и производственного назначения; б) сносить и реконструировать мосты, коллекторы, автомобильные и железные дороги с расположенными на них газораспределительными сетями без предварительного выноса этих газопроводов по согласованию с эксплуатационными организациями; в) разрушать берегоукрепительные сооружения, водопропускные устройства,

1	2	3
		<p>земляные и иные сооружения, предохраняющие газораспределительные сети от разрушений;</p> <p>г) перемещать, повреждать, засыпать и уничтожать опознавательные знаки, контрольно-измерительные пункты и другие устройства газораспределительных сетей;</p> <p>д) устраивать свалки и склады, разливать растворы кислот, солей, щелочей и других химически активных веществ;</p> <p>е) огораживать и перегораживать охранные зоны, препятствовать доступу персонала эксплуатационных организаций к газораспределительным сетям, проведению обслуживания и устранению повреждений газораспределительных сетей;</p> <p>ж) разводить огонь и размещать источники огня;</p> <p>з) рыть погребов, копать и обрабатывать почву сельскохозяйственными и мелиоративными орудиями и механизмами на глубину более 0,3 метра;</p> <p>и) открывать калитки и двери газорегуляторных пунктов, станций катодной и дренажной защиты, люки подземных колодцев, включать или отключать электроснабжение средств связи, освещения и систем телемеханики;</p> <p>к) набрасывать, приставлять и привязывать к опорам и надземным газопроводам, ограждениям и зданиям газораспределительных сетей посторонние предметы, лестницы, влезать на них;</p> <p>л) самовольно подключаться к газораспределительным сетям</p>

*) Наименование объекта газоснабжения указано в соответствии со сведениями, содержащимися в реестре опасных производственных объектов.

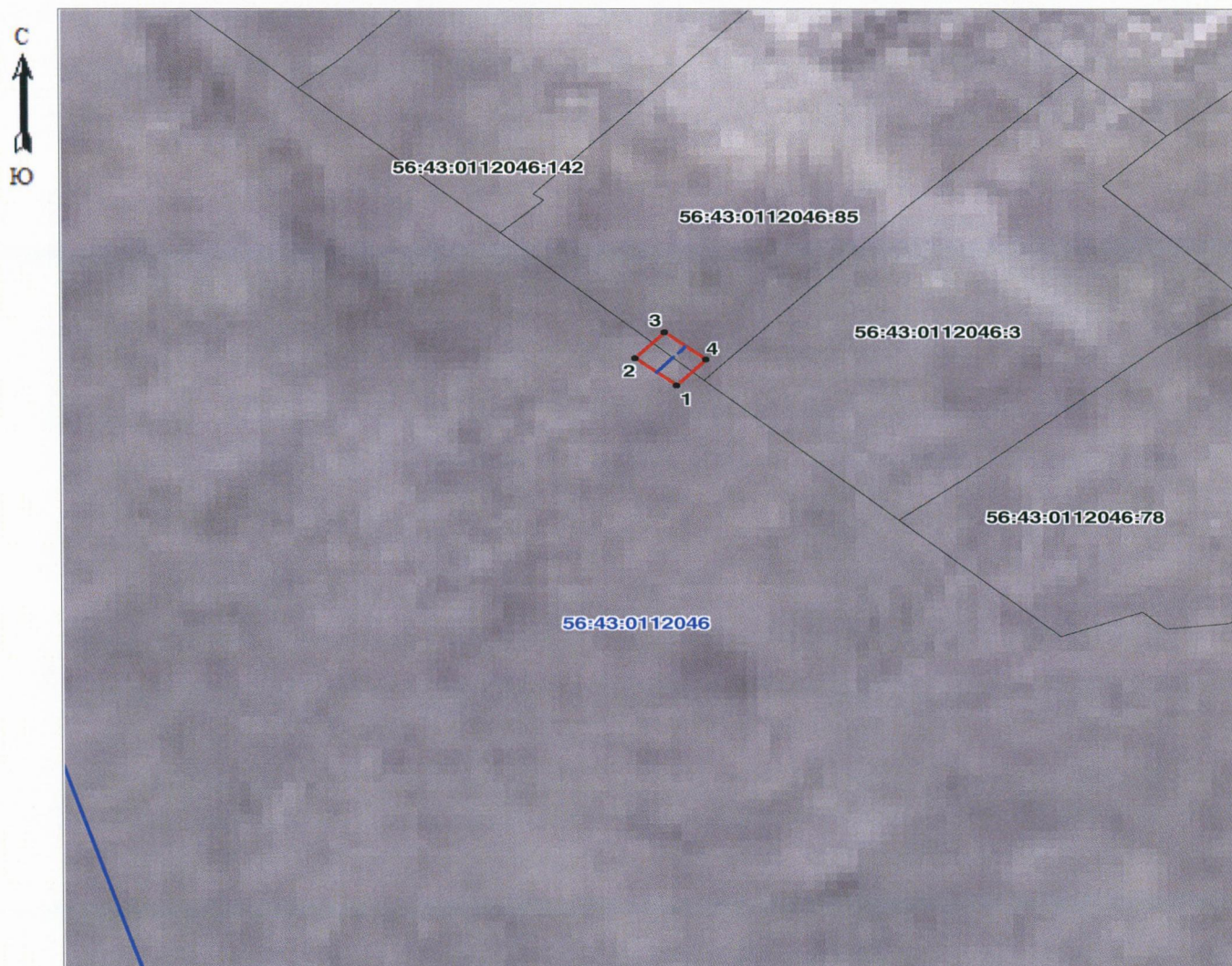
Сведения о местоположении границ охранной зоны

Система координат: МСК – субъект 56				
Сведения о характерных точках границ охранной зоны				
обозначение характерных точек границы	координаты (метров)		метод определения координат и средняя квадратическая погрешность положения характерной точки (Mt) (метров)	описание закрепления точки
	X	Y		
1	2	3	4	5
1	370346.47	3330913.43	метод спутниковых геодезических измерений. Mt = 0,1	–
2	370349.11	3330910.41	метод спутниковых геодезических измерений. Mt = 0,1	–
3	370351.82	3330912.78	метод спутниковых геодезических измерений. Mt = 0,1	–
4	370349.18	3330915.80	метод спутниковых геодезических измерений. Mt = 0,1	–
1	370346.47	3330913.43	метод спутниковых геодезических измерений. Mt = 0,1	–

Сведения о частях границ охранной зоны

Обозначение части границ		Описание прохождения части границ
от точки	до точки	
1	2	3
1	2	–
2	3	–
3	4	–
4	1	–

План границ охранной зоны



Масштаб 1:500

Используемые условные знаки и обозначения:

- | | | |
|------------------|---|--|
| ● | – | характерная точка границы, сведения о которой позволяют однозначно определить ее положение на местности; |
| 1 | – | обозначение характерной точки границы; |
| — | – | существующая часть границы земельных участков, имеющиеся в Едином государственном реестре недвижимости, сведения о которой достаточны для определения ее местоположения; |
| — | – | граница кадастрового квартала; |
| - - - | – | граница оси газопровода; |
| — | – | граница охранной зоны; |
| 56:43:0201003 | – | номер кадастрового квартала; |
| 56:43:0112046:74 | – | кадастровый номер земельного участка. |

Приложение № 6
к постановлению
Правительства области
от 28.07.2020 № 644-нн

Текстовое и графическое описание местоположения границ охранной зоны газораспределительной сети объекта газоснабжения газопровод, Газопровод в/д ГРП-9 в Северо-Западном пром.узле в р-не золоотстойника ТЭЦ-1; г. Орск Новый город^{*)}

Сведения об охранной зоне

№ п/п	Характеристики охранной зоны	Описание характеристик
1	2	3
1.	Местоположение охранной зоны	Российская Федерация, Оренбургская область, г. Орск; охранная зона объекта газоснабжения газопровод, Газопровод в/д ГРП-9 в Северо-Западном пром.узле в р-не золоотстойника ТЭЦ-1; г. Орск Новый город
2.	Площадь \pm величина погрешности определения площади ($P \pm \Delta P$)	125 кв. метров \pm 2 кв. метра
3.	Иные характеристики охранной зоны	на земельные участки, входящие в охранные зоны газораспределительных сетей, в целях предупреждения их повреждения или нарушения условий их нормальной эксплуатации налагаются ограничения (обременения) в соответствии с Правилами охраны газораспределительных сетей, утвержденными постановлением Правительства Российской Федерации от 20 ноября 2000 года № 878, которыми запрещается: а) строить объекты жилищно-гражданского и производственного назначения; б) сносить и реконструировать мосты, коллекторы, автомобильные и железные дороги с расположенными на них газораспределительными сетями без предварительного выноса этих газопроводов по согласованию с эксплуатационными организациями;

1	2	3
		<p>в) разрушать берегоукрепительные сооружения, водопропускные устройства, земляные и иные сооружения, предохраняющие газораспределительные сети от разрушений;</p> <p>г) перемещать, повреждать, засыпать и уничтожать опознавательные знаки, контрольно-измерительные пункты и другие устройства газораспределительных сетей;</p> <p>д) устраивать свалки и склады, разливать растворы кислот, солей, щелочей и других химически активных веществ;</p> <p>е) огораживать и перегораживать охранные зоны, препятствовать доступу персонала эксплуатационных организаций к газораспределительным сетям, проведению обслуживания и устранению повреждений газораспределительных сетей;</p> <p>ж) разводить огонь и размещать источники огня;</p> <p>з) рыть погребов, копать и обрабатывать почву сельскохозяйственными и мелиоративными орудиями и механизмами на глубину более 0,3 метра;</p> <p>и) открывать калитки и двери газорегуляторных пунктов, станций катодной и дренажной защиты, люки подземных колодцев, включать или отключать электроснабжение средств связи, освещения и систем телемеханики;</p> <p>к) набрасывать, приставлять и привязывать к опорам и надземным газопроводам, ограждениям и зданиям газораспределительных сетей посторонние предметы, лестницы, влезать на них;</p> <p>л) самовольно подключаться к газораспределительным сетям</p>

* Наименование объекта газоснабжения указано в соответствии со сведениями, содержащимися в реестре опасных производственных объектов.

Сведения о местоположении границ охранной зоны

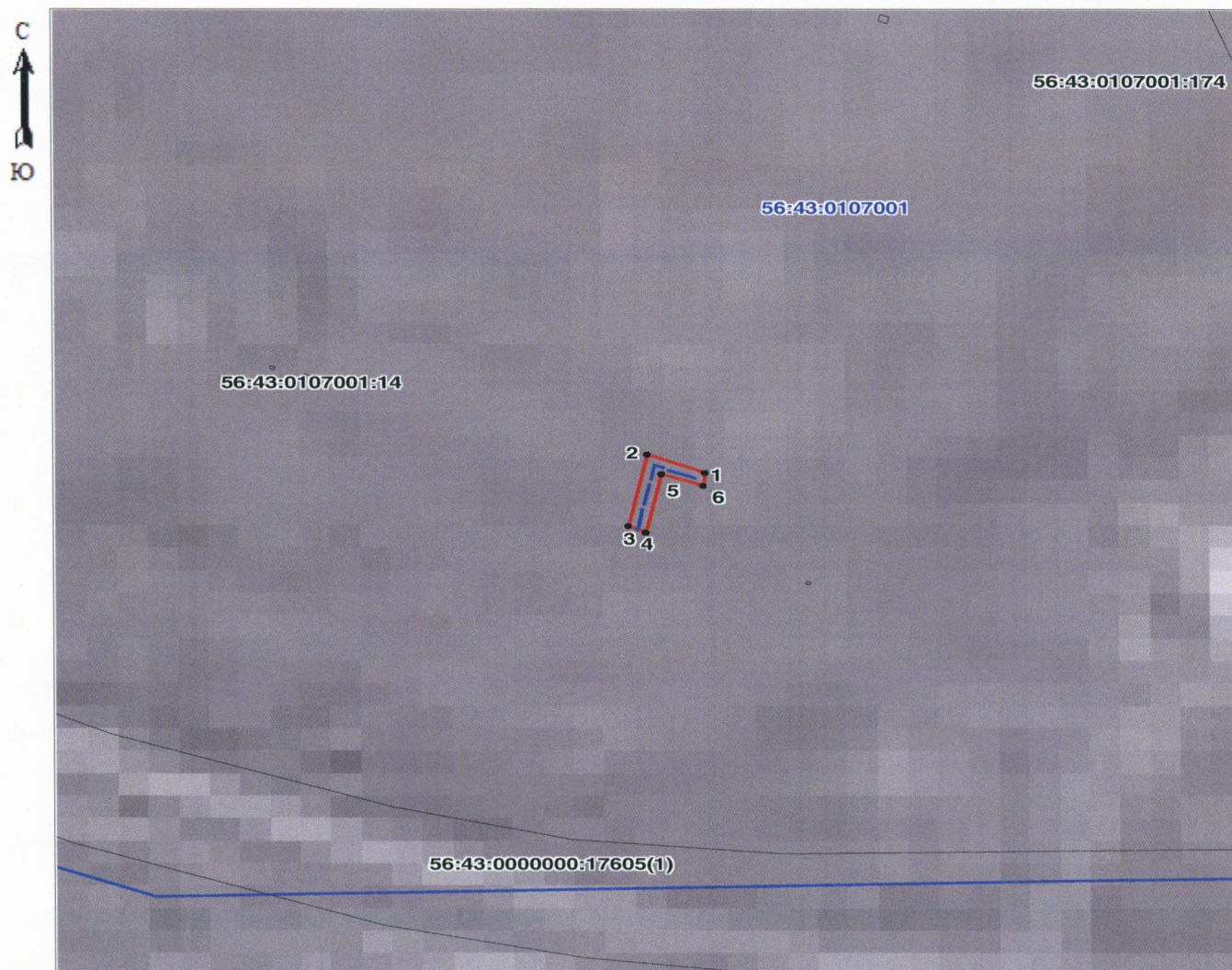
Система координат: МСК – субъект 56				
Сведения о характерных точках границ охранной зоны				
обозначение характерных точек границы	координаты (метров)		метод определения координат и средняя квадратическая погрешность положения характерной точки (Mt) (метров)	описание закрепле- ния точки
	X	Y		
1	2	3	4	5
1	373272.39	3330519.69	метод спутниковых геодезических измерений. Mt = 0,1	–
2	373268.55	3330518.58	метод спутниковых геодезических измерений. Mt = 0,1	–
3	373271.69	3330509.75	метод спутниковых геодезических измерений. Mt = 0,1	–
4	373255.15	3330503.28	метод спутниковых геодезических измерений. Mt = 0,1	–
5	373256.65	3330499.56	метод спутниковых геодезических измерений. Mt = 0,1	–
6	373276.89	3330507.39	метод спутниковых геодезических измерений. Mt = 0,1	–
1	373272.39	3330519.69	метод спутниковых геодезических измерений. Mt = 0,1	–

Сведения о частях границ охранной зоны

Обозначение части границ		Описание прохождения части границ
от точки	до точки	
1	2	3
1	2	–
2	3	–
3	4	–
4	5	–

1	2	3
5	6	—
6	1	—

План границ охранной зоны



Масштаб 1:1500

Используемые условные знаки и обозначения:

- | | | |
|------------------|---|--|
| ● | – | характерная точка границы, сведения о которой позволяют однозначно определить ее положение на местности; |
| 1 | – | обозначение характерной точки границы; |
| — | – | существующая часть границы земельных участков, имеющиеся в Едином государственном реестре недвижимости, сведения о которой достаточны для определения ее местоположения; |
| — | – | граница кадастрового квартала; |
| - - - | – | граница оси газопровода; |
| — | – | граница охранной зоны; |
| 56:43:0201003 | – | номер кадастрового квартала; |
| 56:43:0112046:74 | – | кадастровый номер земельного участка. |

Приложение № 7
к постановлению
Правительства области
от 28.07.2020 № 644-пп

Текстовое и графическое описание местоположения границ охранной зоны газораспределительной сети объекта газоснабжения газопровод, ГРП-9 (2) до щебзавода в г.Орске ; г. Орск Новый город ^{*)}

Сведения об охранной зоне

№ п/п	Характеристики охранной зоны	Описание характеристик
1	2	3
1.	Местоположение охранной зоны	Российская Федерация, Оренбургская область, г. Орск; охранная зона объекта газоснабжения газопровод, ГРП-9 (2) до щебзавода в г.Орске ; г. Орск Новый город
2.	Площадь ± величина погрешности определения площади (Р ± ΔР)	123 кв. метра ± 2 кв. метра
3.	Иные характеристики охранной зоны	на земельные участки, входящие в охранные зоны газораспределительных сетей, в целях предупреждения их повреждения или нарушения условий их нормальной эксплуатации налагаются ограничения (обременения) в соответствии с Правилами охраны газораспределительных сетей, утвержденными постановлением Правительства Российской Федерации от 20 ноября 2000 года № 878, которыми запрещается: а) строить объекты жилищно-гражданского и производственного назначения; б) сносить и реконструировать мосты, коллекторы, автомобильные и железные дороги с расположенными на них газораспределительными сетями без предварительного выноса этих газопроводов по согласованию с эксплуатационными организациями; в) разрушать берегоукрепительные сооружения, водопропускные устройства,

1	2	3
		<p>земляные и иные сооружения, предохраняющие газораспределительные сети от разрушений;</p> <p>г) перемещать, повреждать, засыпать и уничтожать опознавательные знаки, контрольно-измерительные пункты и другие устройства газораспределительных сетей;</p> <p>д) устраивать свалки и склады, разливать растворы кислот, солей, щелочей и других химически активных веществ;</p> <p>е) огораживать и перегораживать охранные зоны, препятствовать доступу персонала эксплуатационных организаций к газораспределительным сетям, проведению обслуживания и устранению повреждений газораспределительных сетей;</p> <p>ж) разводить огонь и размещать источники огня;</p> <p>з) рыть погребов, копать и обрабатывать почву сельскохозяйственными и мелиоративными орудиями и механизмами на глубину более 0,3 метра;</p> <p>и) открывать калитки и двери газорегуляторных пунктов, станций катодной и дренажной защиты, люки подземных колодцев, включать или отключать электроснабжение средств связи, освещения и систем телемеханики;</p> <p>к) набрасывать, приставлять и привязывать к опорам и надземным газопроводам, ограждениям и зданиям газораспределительных сетей посторонние предметы, лестницы, влезать на них;</p> <p>л) самовольно подключаться к газораспределительным сетям</p>

*) Наименование объекта газоснабжения указано в соответствии со сведениями, содержащимися в реестре опасных производственных объектов.

Сведения о местоположении границ охранной зоны

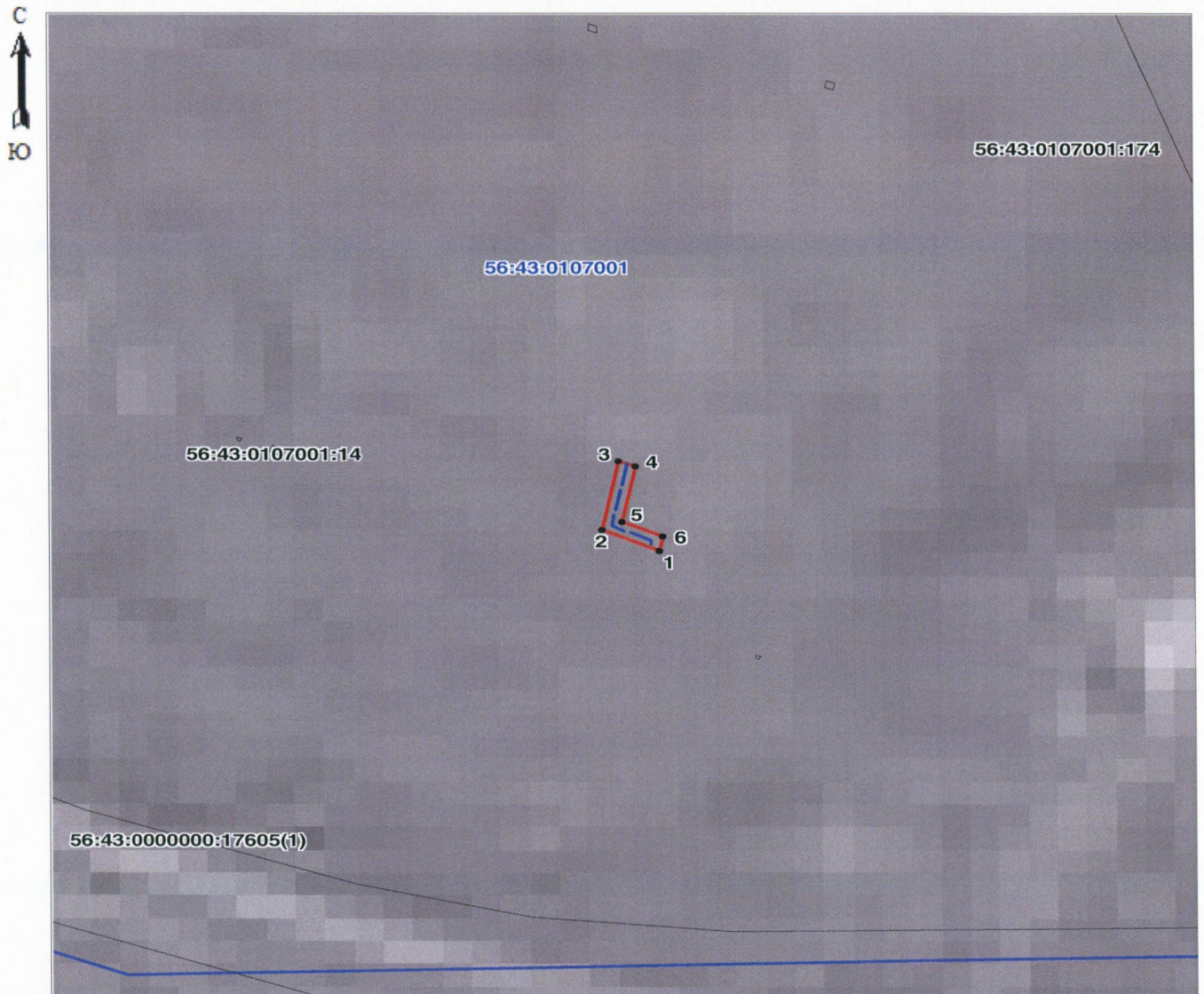
Система координат: МСК – субъект 56				
Сведения о характерных точках границ охранной зоны				
обозначение характерных точек границы	координаты (метров)		метод определения координат и средняя квадратическая погрешность положения характерной точки (Mt) (метров)	описание закрепления точки
	X	Y		
1	2	3	4	5
1	373271.05	3330519.57	метод спутниковых геодезических измерений. Mt = 0,1	–
2	373276.44	3330507.10	метод спутниковых геодезических измерений. Mt = 0,1	–
3	373295.47	3330514.51	метод спутниковых геодезических измерений. Mt = 0,1	–
4	373294.05	3330518.25	метод спутниковых геодезических измерений. Mt = 0,1	–
5	373278.52	3330512.34	метод спутниковых геодезических измерений. Mt = 0,1	–
6	373274.95	3330521.29	метод спутниковых геодезических измерений. Mt = 0,1	–
1	373271.05	3330519.57	метод спутниковых геодезических измерений. Mt = 0,1	–

Сведения о частях границ охранной зоны

Обозначение части границ		Описание прохождения части границ
от точки	до точки	
1	2	3
1	2	–
2	3	–
3	4	–
4	5	–

1	2	3
5	6	-
6	1	-

План границ охранной зоны



Масштаб 1:1000

Используемые условные знаки и обозначения:

- | | | |
|------------------|---|--|
| ● | – | характерная точка границы, сведения о которой позволяют однозначно определить ее положение на местности; |
| 1 | – | обозначение характерной точки границы; |
| — | – | существующая часть границы земельных участков, имеющиеся в Едином государственном реестре недвижимости, сведения о которой достаточны для определения ее местоположения; |
| — | – | граница кадастрового квартала; |
| - - - | – | граница оси газопровода; |
| — | – | граница охранной зоны; |
| 56:43:0201003 | – | номер кадастрового квартала; |
| 56:43:0112046:74 | – | кадастровый номер земельного участка. |

Приложение № 8
к постановлению
Правительства области
от 28.07.2020 № 644-пп

Текстовое и графическое описание местоположения границ охранной зоны газораспределительной сети объекта газоснабжения газопровод, ул. Верещагина, 16, вынос в связи со строительством ; г. Орск пос. Елшанка^{*})

Сведения об охранной зоне

№ п/п	Характеристики охранной зоны	Описание характеристик
1	2	3
1.	Местоположение охранной зоны	Российская Федерация, Оренбургская область, г. Орск; охранная зона объекта газоснабжения газопровод, ул. Верещагина, 16, вынос в связи со строительством ; г. Орск пос. Елшанка
2.	Площадь \pm величина погрешности определения площади ($P \pm \Delta P$)	8 кв. метров \pm 1 кв. метр
3.	Иные характеристики охранной зоны	на земельные участки, входящие в охранные зоны газораспределительных сетей, в целях предупреждения их повреждения или нарушения условий их нормальной эксплуатации налагаются ограничения (обременения) в соответствии с Правилами охраны газораспределительных сетей, утвержденными постановлением Правительства Российской Федерации от 20 ноября 2000 года № 878, которыми запрещается: а) строить объекты жилищно-гражданского и производственного назначения; б) сносить и реконструировать мосты, коллекторы, автомобильные и железные дороги с расположенными на них газораспределительными сетями без предварительного выноса этих газопроводов по согласованию с эксплуатационными организациями;

1	2	3
		<p>в) разрушать берегоукрепительные сооружения, водопропускные устройства, земляные и иные сооружения, предохраняющие газораспределительные сети от разрушений;</p> <p>г) перемещать, повреждать, засыпать и уничтожать опознавательные знаки, контрольно-измерительные пункты и другие устройства газораспределительных сетей;</p> <p>д) устраивать свалки и склады, разливать растворы кислот, солей, щелочей и других химически активных веществ;</p> <p>е) огораживать и перегораживать охранные зоны, препятствовать доступу персонала эксплуатационных организаций к газораспределительным сетям, проведению обслуживания и устранению повреждений газораспределительных сетей;</p> <p>ж) разводить огонь и размещать источники огня;</p> <p>з) рыть погреба, копать и обрабатывать почву сельскохозяйственными и мелиоративными орудиями и механизмами на глубину более 0,3 метра;</p> <p>и) открывать калитки и двери газорегуляторных пунктов, станций катодной и дренажной защиты, люки подземных колодцев, включать или отключать электроснабжение средств связи, освещения и систем телемеханики;</p> <p>к) набрасывать, приставлять и привязывать к опорам и надземным газопроводам, ограждениям и зданиям газораспределительных сетей посторонние предметы, лестницы, влезать на них;</p> <p>л) самовольно подключаться к газораспределительным сетям</p>

* Наименование объекта газоснабжения указано в соответствии со сведениями, содержащимися в реестре опасных производственных объектов.

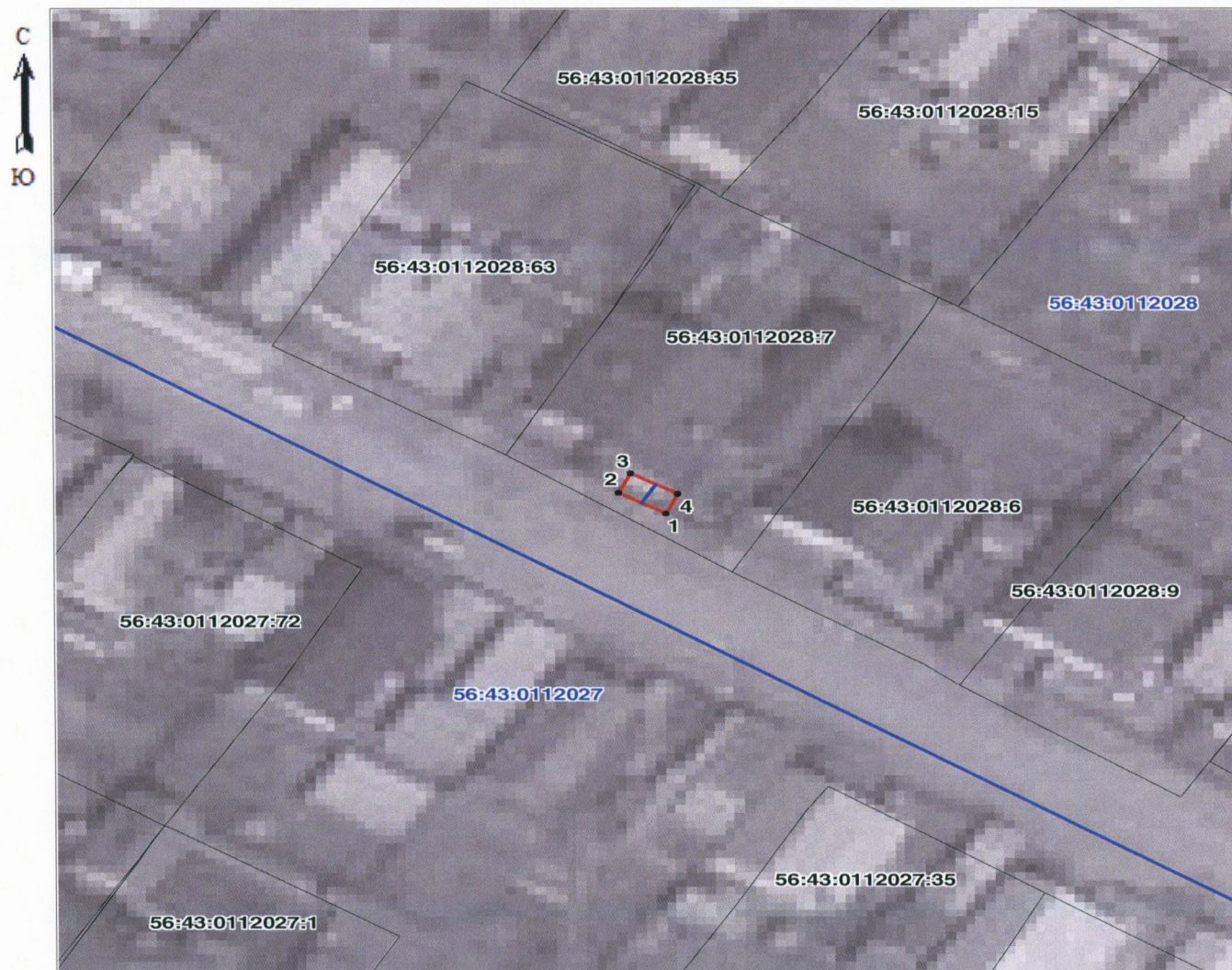
Сведения о местоположении границ охранной зоны

Система координат: МСК – субъект 56				
Сведения о характерных точках границ охранной зоны				
обозначение характерных точек границы	координаты (метров)		метод определения координат и средняя квадратическая погрешность положения характерной точки (Mt) (метров)	описание закрепления точки
	X	Y		
1	2	3	4	5
1	371173.82	3329900.69	метод спутниковых геодезических измерений. Mt = 0,1	–
2	371175.78	3329897.19	метод спутниковых геодезических измерений. Mt = 0,1	–
3	371177.57	3329898.19	метод спутниковых геодезических измерений. Mt = 0,1	–
4	371175.61	3329901.69	метод спутниковых геодезических измерений. Mt = 0,1	–
1	371173.82	3329900.69	метод спутниковых геодезических измерений. Mt = 0,1	–

Сведения о частях границ охранной зоны

Обозначение части границ		Описание прохождения части границ
от точки	до точки	
1	2	3
1	2	–
2	3	–
3	4	–
4	1	–

План границ охранной зоны



Масштаб 1:500

Используемые условные знаки и обозначения:

- | | | |
|------------------|---|--|
| ● | – | характерная точка границы, сведения о которой позволяют однозначно определить ее положение на местности; |
| 1 | – | обозначение характерной точки границы; |
| — | – | существующая часть границы земельных участков, имеющиеся в Едином государственном реестре недвижимости, сведения о которой достаточны для определения ее местоположения; |
| — | – | граница кадастрового квартала; |
| - - - | – | граница оси газопровода; |
| — | – | граница охранной зоны; |
| 56:43:0201003 | – | номер кадастрового квартала; |
| 56:43:0112046:74 | – | кадастровый номер земельного участка. |

Приложение № 9
к постановлению
Правительства области
от 28.07.2020 № 644-пн

Текстовое и графическое описание местоположения границ охранной зоны газораспределительной сети объекта газоснабжения газопровод, Артемовская 15, Дубовской 1, Плеханова 8; г. Орск пос. Елшанка^{*)}

Сведения об охранной зоне

№ п/п	Характеристики охранной зоны	Описание характеристик
1	2	3
1.	Местоположение охранной зоны	Российская Федерация, Оренбургская область, г. Орск; охранная зона объекта газоснабжения газопровод, Артемовская 15, Дубовской 1, Плеханова 8; г. Орск пос. Елшанка
2.	Площадь \pm величина погрешности определения площади ($P \pm \Delta P$)	17 кв. метров \pm 1 кв. метр
3.	Иные характеристики охранной зоны	на земельные участки, входящие в охранные зоны газораспределительных сетей, в целях предупреждения их повреждения или нарушения условий их нормальной эксплуатации налагаются ограничения (обременения) в соответствии с Правилами охраны газораспределительных сетей, утвержденными постановлением Правительства Российской Федерации от 20 ноября 2000 года № 878, которыми запрещается: а) строить объекты жилищно-гражданского и производственного назначения; б) сносить и реконструировать мосты, коллекторы, автомобильные и железные дороги с расположенными на них газораспределительными сетями без предварительного выноса этих газопроводов по согласованию с эксплуатационными организациями;

1	2	3
		<p>в) разрушать берегоукрепительные сооружения, водопропускные устройства, земляные и иные сооружения, предохраняющие газораспределительные сети от разрушений;</p> <p>г) перемещать, повреждать, засыпать и уничтожать опознавательные знаки, контрольно-измерительные пункты и другие устройства газораспределительных сетей;</p> <p>д) устраивать свалки и склады, разливать растворы кислот, солей, щелочей и других химически активных веществ;</p> <p>е) огораживать и перегораживать охранные зоны, препятствовать доступу персонала эксплуатационных организаций к газораспределительным сетям, проведению обслуживания и устранению повреждений газораспределительных сетей;</p> <p>ж) разводить огонь и размещать источники огня;</p> <p>з) рыть погреба, копать и обрабатывать почву сельскохозяйственными и мелиоративными орудиями и механизмами на глубину более 0,3 метра;</p> <p>и) открывать калитки и двери газорегуляторных пунктов, станций катодной и дренажной защиты, люки подземных колодцев, включать или отключать электроснабжение средств связи, освещения и систем телемеханики;</p> <p>к) набрасывать, приставлять и привязывать к опорам и надземным газопроводам, ограждениям и зданиям газораспределительных сетей посторонние предметы, лестницы, влезать на них;</p> <p>л) самовольно подключаться к газораспределительным сетям</p>

*) Наименование объекта газоснабжения указано в соответствии со сведениями, содержащимися в реестре опасных производственных объектов.

Сведения о местоположении границ охранной зоны

Система координат: МСК – субъект 56				
Сведения о характерных точках границ охранной зоны				
обозначение характерных точек границы	координаты (метров)		метод определения координат и средняя квадратическая погрешность положения характерной точки (Mt) (метров)	описание закрепле- ния точки
	X	Y		
1	2	3	4	5
1	371893.81	3329719.63	метод спутниковых геодезических измерений. М t = 0,1	–
2	371893.74	3329715.35	метод спутниковых геодезических измерений. М t = 0,1	–
3	371897.74	3329715.29	метод спутниковых геодезических измерений. М t = 0,1	–
4	371897.81	3329719.57	метод спутниковых геодезических измерений. М t = 0,1	–
1	371893.81	3329719.63	метод спутниковых геодезических измерений. М t = 0,1	–

Сведения о частях границ охранной зоны

Обозначение части границ		Описание прохождения части границ
от точки	до точки	
1	2	3
1	2	–
2	3	–
3	4	–
4	1	–

План границ охранной зоны



Масштаб 1:1000

Используемые условные знаки и обозначения:

- | | | |
|------------------|---|--|
| ● | – | характерная точка границы, сведения о которой позволяют однозначно определить ее положение на местности; |
| 1 | – | обозначение характерной точки границы; |
| — | – | существующая часть границы земельных участков, имеющиеся в Едином государственном реестре недвижимости, сведения о которой достаточны для определения ее местоположения; |
| — | – | граница кадастрового квартала; |
| - - - | – | граница оси газопровода; |
| — | – | граница охранной зоны; |
| 56:43:0201003 | – | номер кадастрового квартала; |
| 56:43:0112046:74 | – | кадастровый номер земельного участка. |

Приложение № 10
к постановлению
Правительства области
от 28.07.2020 № 644-нн

Текстовое и графическое описание местоположения границ охранной зоны газораспределительной сети объекта газоснабжения газопровод, Энергетиков 128; Ковыльная 81; г. Орск пос. Елшанка

Сведения об охранной зоне

№ п/п	Характеристики охранной зоны	Описание характеристик
1	2	3
1.	Местоположение охранной зоны	Российская Федерация, Оренбургская область, г. Орск; охранная зона объекта газоснабжения газопровод, Энергетиков 128; Ковыльная 81; г. Орск пос. Елшанка
2.	Площадь \pm величина погрешности определения площади ($P \pm \Delta P$)	16 кв. метров \pm 1 кв. метр
3.	Иные характеристики охранной зоны	на земельные участки, входящие в охранные зоны газораспределительных сетей, в целях предупреждения их повреждения или нарушения условий их нормальной эксплуатации налагаются ограничения (обременения) в соответствии с Правилами охраны газораспределительных сетей, утвержденными постановлением Правительства Российской Федерации от 20 ноября 2000 года № 878, которыми запрещается: а) строить объекты жилищно-гражданского и производственного назначения; б) сносить и реконструировать мосты, коллекторы, автомобильные и железные дороги с расположенными на них газораспределительными сетями без предварительного выноса этих газопроводов по согласованию с эксплуатационными организациями; в) разрушать берегоукрепительные сооружения, водопропускные устройства,

1	2	3
		<p>земляные и иные сооружения, предохраняющие газораспределительные сети от разрушений;</p> <p>г) перемещать, повреждать, засыпать и уничтожать опознавательные знаки, контрольно-измерительные пункты и другие устройства газораспределительных сетей;</p> <p>д) устраивать свалки и склады, разливать растворы кислот, солей, щелочей и других химически активных веществ;</p> <p>е) огораживать и перегораживать охранные зоны, препятствовать доступу персонала эксплуатационных организаций к газораспределительным сетям, проведению обслуживания и устранению повреждений газораспределительных сетей;</p> <p>ж) разводить огонь и размещать источники огня;</p> <p>з) рыть погреба, копать и обрабатывать почву сельскохозяйственными и мелиоративными орудиями и механизмами на глубину более 0,3 метра;</p> <p>и) открывать калитки и двери газорегуляторных пунктов, станций катодной и дренажной защиты, люки подземных колодцев, включать или отключать электроснабжение средств связи, освещения и систем телемеханики;</p> <p>к) набрасывать, приставлять и привязывать к опорам и надземным газопроводам, ограждениям и зданиям газораспределительных сетей посторонние предметы, лестницы, влезать на них;</p> <p>л) самовольно подключаться к газораспределительным сетям</p>

*) Наименование объекта газоснабжения указано в соответствии со сведениями, содержащимися в реестре опасных производственных объектов.

Сведения о местоположении границ охранной зоны

Система координат: МСК – субъект 56				
Сведения о характерных точках границ охранной зоны				
обозначение характерных точек границы	координаты (метров)		метод определения координат и средняя квадратическая погрешность положения характерной точки (Mt) (метров)	описание закрепле- ния точки
	X	Y		
1	2	3	4	5
1	371797.55	3329590.86	метод спутниковых геодезических измерений. Mt = 0,1	–
2	371800.31	3329587.98	метод спутниковых геодезических измерений. Mt = 0,1	–
3	371803.19	3329590.74	метод спутниковых геодезических измерений. Mt = 0,1	–
4	371800.43	3329593.62	метод спутниковых геодезических измерений. Mt = 0,1	–
1	371797.55	3329590.86	метод спутниковых геодезических измерений. Mt = 0,1	–

Сведения о частях границ охранной зоны

Обозначение части границ		Описание прохождения части границ
от точки	до точки	
1	2	3
1	2	–
2	3	–
3	4	–
4	1	–

План границ охранной зоны



Масштаб 1:1000

Используемые условные знаки и обозначения:

- | | | |
|------------------|---|--|
| ● | – | характерная точка границы, сведения о которой позволяют однозначно определить ее положение на местности; |
| 1 | – | обозначение характерной точки границы; |
| — | – | существующая часть границы земельных участков, имеющиеся в Едином государственном реестре недвижимости, сведения о которой достаточны для определения ее местоположения; |
| — | – | граница кадастрового квартала; |
| - - - | – | граница оси газопровода; |
| — | – | граница охранной зоны; |
| 56:43:0201003 | – | номер кадастрового квартала; |
| 56:43:0112046:74 | – | кадастровый номер земельного участка. |

Приложение № 11
к постановлению
Правительства области
от 28.07.2020 № 644-пп

Текстовое и графическое описание местоположения границ охранной зоны газораспределительной сети объекта газоснабжения газопровод, ул.Ковыльная 7; г. Орск пос. Елшанка^{*)}

Сведения об охранной зоне

№ п/п	Характеристики охранной зоны	Описание характеристик
1	2	3
1.	Местоположение охранной зоны	Российская Федерация, Оренбургская область, г. Орск; охранная зона объекта газоснабжения газопровод, ул.Ковыльная 7; г. Орск пос. Елшанка
2.	Площадь ± величина погрешности определения площади (P ± ΔP)	22 кв. метра ± 1 кв. метр
3.	Иные характеристики охранной зоны	на земельные участки, входящие в охранные зоны газораспределительных сетей, в целях предупреждения их повреждения или нарушения условий их нормальной эксплуатации налагаются ограничения (обременения) в соответствии с Правилами охраны газораспределительных сетей, утвержденными постановлением Правительства Российской Федерации от 20 ноября 2000 года № 878, которыми запрещается: а) строить объекты жилищно-гражданского и производственного назначения; б) сносить и реконструировать мосты, коллекторы, автомобильные и железные дороги с расположенными на них газораспределительными сетями без предварительного выноса этих газопроводов по согласованию с эксплуатационными организациями; в) разрушать берегоукрепительные сооружения, водопропускные устройства,

1	2	3
		<p>земляные и иные сооружения, предохраняющие газораспределительные сети от разрушений;</p> <p>г) перемещать, повреждать, засыпать и уничтожать опознавательные знаки, контрольно-измерительные пункты и другие устройства газораспределительных сетей;</p> <p>д) устраивать свалки и склады, разливать растворы кислот, солей, щелочей и других химически активных веществ;</p> <p>е) огораживать и перегораживать охранные зоны, препятствовать доступу персонала эксплуатационных организаций к газораспределительным сетям, проведению обслуживания и устранению повреждений газораспределительных сетей;</p> <p>ж) разводить огонь и размещать источники огня;</p> <p>з) рыть погреба, копать и обрабатывать почву сельскохозяйственными и мелиоративными орудиями и механизмами на глубину более 0,3 метра;</p> <p>и) открывать калитки и двери газорегуляторных пунктов, станций катодной и дренажной защиты, люки подземных колодцев, включать или отключать электроснабжение средств связи, освещения и систем телемеханики;</p> <p>к) набрасывать, приставлять и привязывать к опорам и надземным газопроводам, ограждениям и зданиям газораспределительных сетей посторонние предметы, лестницы, влезать на них;</p> <p>л) самовольно подключаться к газораспределительным сетям</p>

*) Наименование объекта газоснабжения указано в соответствии со сведениями, содержащимися в реестре опасных производственных объектов.

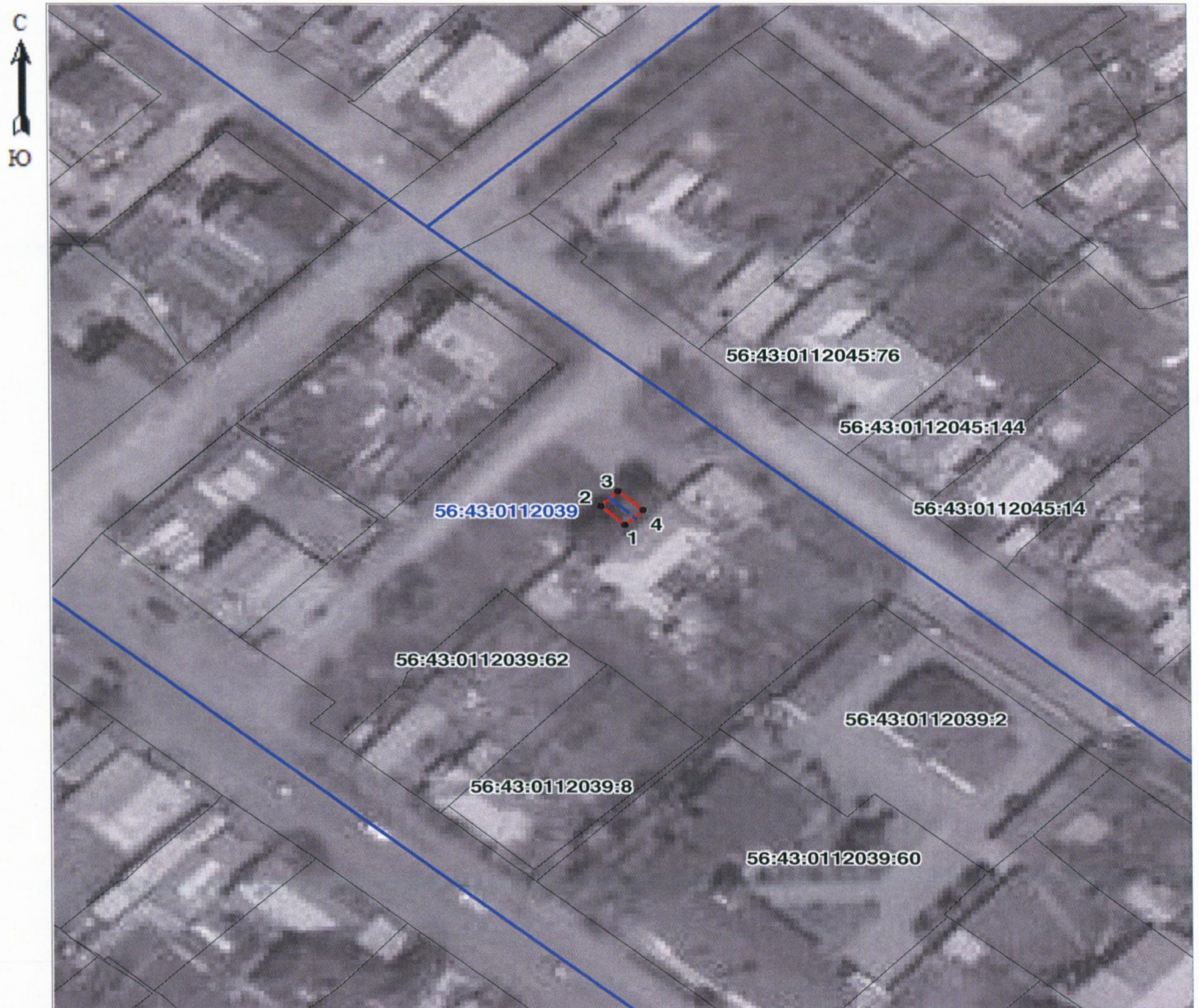
Сведения о местоположении границ охранной зоны

Система координат: МСК – субъект 56				
Сведения о характерных точках границ охранной зоны				
обозначение характерных точек границы	координаты (метров)		метод определения координат и средняя квадратическая погрешность положения характерной точки (Mt) (метров)	описание закрепле- ния точки
	X	Y		
1	2	3	4	5
1	370897.56	3330700.86	метод спутниковых геодезических измерений. Mt = 0,1	–
2	370901.30	3330696.90	метод спутниковых геодезических измерений. Mt = 0,1	–
3	370904.20	3330699.64	метод спутниковых геодезических измерений. Mt = 0,1	–
4	370900.46	3330703.60	метод спутниковых геодезических измерений. Mt = 0,1	–
1	370897.56	3330700.86	метод спутниковых геодезических измерений. Mt = 0,1	–

Сведения о частях границ охранной зоны

Обозначение части границ		Описание прохождения части границ
от точки	до точки	
1	2	3
1	2	–
2	3	–
3	4	–
4	1	–

План границ охранной зоны



Масштаб 1:1000

Используемые условные знаки и обозначения:

- | | | |
|------------------|---|--|
| ● | – | характерная точка границы, сведения о которой позволяют однозначно определить ее положение на местности; |
| 1 | – | обозначение характерной точки границы; |
| — | – | существующая часть границы земельных участков, имеющиеся в Едином государственном реестре недвижимости, сведения о которой достаточны для определения ее местоположения; |
| — | – | граница кадастрового квартала; |
| - - - | – | граница оси газопровода; |
| — | – | граница охранной зоны; |
| 56:43:0201003 | – | номер кадастрового квартала; |
| 56:43:0112046:74 | – | кадастровый номер земельного участка. |

Приложение № 12
к постановлению
Правительства области
от 28.07.2020 № 644-кн

Текстовое и графическое описание местоположения границ охранной зоны газораспределительной сети объекта газоснабжения газопровод, ул. Славгородская 20 а. п.Елшанка; г. Орск пос. Елшанка^{*)}

Сведения об охранной зоне

№ п/п	Характеристики охранной зоны	Описание характеристик
1	2	3
1.	Местоположение охранной зоны	Российская Федерация, Оренбургская область, г. Орск; охранная зона объекта газоснабжения газопровод, ул. Славгородская 20 а. п.Елшанка; г. Орск пос. Елшанка
2.	Площадь ± величина погрешности определения площади (P ± ΔP)	19 кв. метров ± 1 кв. метр
3.	Иные характеристики охранной зоны	на земельные участки, входящие в охранные зоны газораспределительных сетей, в целях предупреждения их повреждения или нарушения условий их нормальной эксплуатации налагаются ограничения (обременения) в соответствии с Правилами охраны газораспределительных сетей, утвержденными постановлением Правительства Российской Федерации от 20 ноября 2000 года № 878, которыми запрещается: а) строить объекты жилищно-гражданского и производственного назначения; б) сносить и реконструировать мосты, коллекторы, автомобильные и железные дороги с расположенными на них газораспределительными сетями без предварительного выноса этих газопроводов по согласованию с эксплуатационными организациями; в) разрушать берегоукрепительные

1	2	3
		<p>сооружения, водопропускные устройства, земляные и иные сооружения, предохраняющие газораспределительные сети от разрушений;</p> <p>г) перемещать, повреждать, засыпать и уничтожать опознавательные знаки, контрольно-измерительные пункты и другие устройства газораспределительных сетей;</p> <p>д) устраивать свалки и склады, разливать растворы кислот, солей, щелочей и других химически активных веществ;</p> <p>е) огораживать и перегораживать охранные зоны, препятствовать доступу персонала эксплуатационных организаций к газораспределительным сетям, проведению обслуживания и устранению повреждений газораспределительных сетей;</p> <p>ж) разводить огонь и размещать источники огня;</p> <p>з) рыть погреба, копать и обрабатывать почву сельскохозяйственными и мелиоративными орудиями и механизмами на глубину более 0,3 метра;</p> <p>и) открывать калитки и двери газорегуляторных пунктов, станций катодной и дренажной защиты, люки подземных колодцев, включать или отключать электроснабжение средств связи, освещения и систем телемеханики;</p> <p>к) набрасывать, приставлять и привязывать к опорам и надземным газопроводам, ограждениям и зданиям газораспределительных сетей посторонние предметы, лестницы, влезать на них;</p> <p>л) самовольно подключаться к газораспределительным сетям</p>

^{*)} Наименование объекта газоснабжения указано в соответствии со сведениями, содержащимися в реестре опасных производственных объектов.

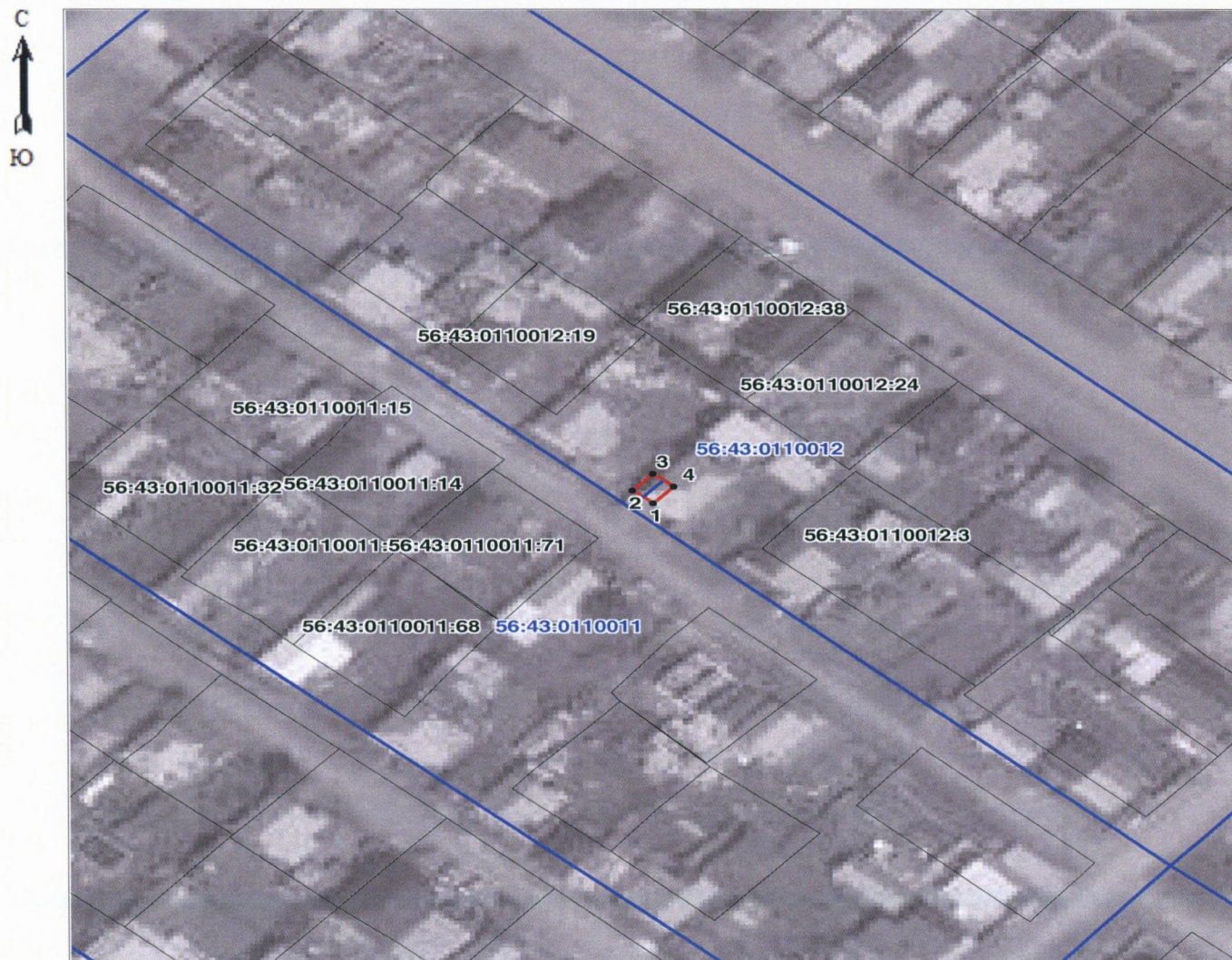
Сведения о местоположении границ охранной зоны

Система координат: МСК – субъект 56				
Сведения о характерных точках границ охранной зоны				
обозначение характерных точек границы	координаты (метров)		метод определения координат и средняя квадратическая погрешность положения характерной точки (Mt) (метров)	описание закрепле- ния точки
	X	Y		
1	2	3	4	5
1	372106.81	3329117.37	метод спутниковых геодезических измерений. Mt = 0,1	–
2	372109.47	3329114.39	метод спутниковых геодезических измерений. Mt = 0,1	–
3	372113.10	3329117.62	метод спутниковых геодезических измерений. Mt = 0,1	–
4	372110.44	3329120.60	метод спутниковых геодезических измерений. Mt = 0,1	–
1	372106.81	3329117.37	метод спутниковых геодезических измерений. Mt = 0,1	–

Сведения о частях границ охранной зоны

Обозначение части границ		Описание прохождения части границ
от точки	до точки	
1	2	3
1	2	–
2	3	–
3	4	–
4	1	–

План границ охранной зоны



Масштаб 1:1000

Используемые условные знаки и обозначения:

- | | |
|--|---|
| <ul style="list-style-type: none"> • 1 — — — — — — | <ul style="list-style-type: none"> – характерная точка границы, сведения о которой позволяют однозначно определить ее положение на местности; – обозначение характерной точки границы; – существующая часть границы земельных участков, имеющиеся в Едином государственном реестре недвижимости, сведения о которой достаточны для определения ее местоположения; – граница кадастрового квартала; – граница оси газопровода; – граница охранной зоны; – номер кадастрового квартала; – кадастровый номер земельного участка. |
|--|---|
- 56:43:0201003
56:43:0112046:74

Приложение № 13
к постановлению
Правительства области
от 28.07.2020 № 644-пп

Текстовое и графическое описание местоположения границ охранной зоны газораспределительной сети объекта газоснабжения газопровод, ул.Верещагина 47 а; г. Орск пос. Елшанка^{*)}

Сведения об охранной зоне

№ п/п	Характеристики охранной зоны	Описание характеристик
1	2	3
1.	Местоположение охранной зоны	Российская Федерация, Оренбургская область, г. Орск; охранная зона объекта газоснабжения газопровод, ул.Верещагина 47 а; г. Орск пос. Елшанка
2.	Площадь ± величина погрешности определения площади ($P \pm \Delta P$)	75 кв. метров ± 2 кв. метра
3.	Иные характеристики охранной зоны	на земельные участки, входящие в охранные зоны газораспределительных сетей, в целях предупреждения их повреждения или нарушения условий их нормальной эксплуатации налагаются ограничения (обременения) в соответствии с Правилами охраны газораспределительных сетей, утвержденными постановлением Правительства Российской Федерации от 20 ноября 2000 года № 878, которыми запрещается: а) строить объекты жилищно-гражданского и производственного назначения; б) сносить и реконструировать мосты, коллекторы, автомобильные и железные дороги с расположенными на них газораспределительными сетями без предварительного выноса этих газопроводов по согласованию с эксплуатационными организациями; в) разрушать берегоукрепительные сооружения, водопропускные устройства,

1	2	3
		<p>земляные и иные сооружения, предохраняющие газораспределительные сети от разрушений;</p> <p>г) перемещать, повреждать, засыпать и уничтожать опознавательные знаки, контрольно-измерительные пункты и другие устройства газораспределительных сетей;</p> <p>д) устраивать свалки и склады, разливать растворы кислот, солей, щелочей и других химически активных веществ;</p> <p>е) огораживать и перегораживать охранные зоны, препятствовать доступу персонала эксплуатационных организаций к газораспределительным сетям, проведению обслуживания и устранению повреждений газораспределительных сетей;</p> <p>ж) разводить огонь и размещать источники огня;</p> <p>з) рыть погребов, копать и обрабатывать почву сельскохозяйственными и мелиоративными орудиями и механизмами на глубину более 0,3 метра;</p> <p>и) открывать калитки и двери газорегуляторных пунктов, станций катодной и дренажной защиты, люки подземных колодцев, включать или отключать электроснабжение средств связи, освещения и систем телемеханики;</p> <p>к) набрасывать, приставлять и привязывать к опорам и надземным газопроводам, ограждениям и зданиям газораспределительных сетей посторонние предметы, лестницы, влезать на них;</p> <p>л) самовольно подключаться к газораспределительным сетям</p>

*) Наименование объекта газоснабжения указано в соответствии со сведениями, содержащимися в реестре опасных производственных объектов.

Сведения о местоположении границ охранной зоны

Система координат: МСК – субъект 56				
Сведения о характерных точках границ охранной зоны				
обозначение характерных точек границы	координаты (метров)		метод определения координат и средняя квадратическая погрешность положения характерной точки (Mt) (метров)	описание закрепле- ния точки
	X	Y		
1	2	3	4	5
1	371425.96	3329553.62	метод спутниковых геодезических измерений. Mt = 0,1	–
2	371428.74	3329550.76	метод спутниковых геодезических измерений. Mt = 0,1	–
3	371442.22	3329563.66	метод спутниковых геодезических измерений. Mt = 0,1	–
4	371439.48	3329566.58	метод спутниковых геодезических измерений. Mt = 0,1	–
1	371425.96	3329553.62	метод спутниковых геодезических измерений. Mt = 0,1	–

Сведения о частях границ охранной зоны

Обозначение части границ		Описание прохождения части границ
от точки	до точки	
1	2	3
1	2	–
2	3	–
3	4	–
4	1	–

План границ охранной зоны



Масштаб 1:1000

Используемые условные знаки и обозначения:

- | | | |
|------------------|---|--|
| ● | – | характерная точка границы, сведения о которой позволяют однозначно определить ее положение на местности; |
| 1 | – | обозначение характерной точки границы; |
| — | – | существующая часть границы земельных участков, имеющиеся в Едином государственном реестре недвижимости, сведения о которой достаточны для определения ее местоположения; |
| — | – | граница кадастрового квартала; |
| - - - | – | граница оси газопровода; |
| — | – | граница охранной зоны; |
| 56:43:0201003 | – | номер кадастрового квартала; |
| 56:43:0112046:74 | – | кадастровый номер земельного участка. |

Приложение № 14
к постановлению
Правительства области
от 28.07.2020 № 644-нн

Текстовое и графическое описание местоположения границ охранной зоны газораспределительной сети объекта газоснабжения газопровод, пер.Дубовской 13; г. Орск пос. Елшанка *)

Сведения об охранной зоне

№ п/п	Характеристики охранной зоны	Описание характеристик
1	2	3
1.	Местоположение охранной зоны	Российская Федерация, Оренбургская область, г. Орск; охранная зона объекта газоснабжения газопровод, пер.Дубовской 13; г. Орск пос. Елшанка
2.	Площадь ± величина погрешности определения площади ($P \pm \Delta P$)	13 кв. метров ± 1 кв. метр
3.	Иные характеристики охранной зоны	на земельные участки, входящие в охранные зоны газораспределительных сетей, в целях предупреждения их повреждения или нарушения условий их нормальной эксплуатации налагаются ограничения (обременения) в соответствии с Правилами охраны газораспределительных сетей, утвержденными постановлением Правительства Российской Федерации от 20 ноября 2000 года № 878, которыми запрещается: а) строить объекты жилищно-гражданского и производственного назначения; б) сносить и реконструировать мосты, коллекторы, автомобильные и железные дороги с расположенными на них газораспределительными сетями без предварительного выноса этих газопроводов по согласованию с эксплуатационными организациями; в) разрушать берегоукрепительные сооружения, водопропускные устройства,

1	2	3
		<p>земляные и иные сооружения, предохраняющие газораспределительные сети от разрушений;</p> <p>г) перемещать, повреждать, засыпать и уничтожать опознавательные знаки, контрольно-измерительные пункты и другие устройства газораспределительных сетей;</p> <p>д) устраивать свалки и склады, разливать растворы кислот, солей, щелочей и других химически активных веществ;</p> <p>е) огораживать и перегораживать охранные зоны, препятствовать доступу персонала эксплуатационных организаций к газораспределительным сетям, проведению обслуживания и устранению повреждений газораспределительных сетей;</p> <p>ж) разводить огонь и размещать источники огня;</p> <p>з) рыть погребов, копать и обрабатывать почву сельскохозяйственными и мелиоративными орудиями и механизмами на глубину более 0,3 метра;</p> <p>и) открывать калитки и двери газорегуляторных пунктов, станций катодной и дренажной защиты, люки подземных колодцев, включать или отключать электроснабжение средств связи, освещения и систем телемеханики;</p> <p>к) набрасывать, приставлять и привязывать к опорам и надземным газопроводам, ограждениям и зданиям газораспределительных сетей посторонние предметы, лестницы, влезать на них;</p> <p>л) самовольно подключаться к газораспределительным сетям</p>

*) Наименование объекта газоснабжения указано в соответствии со сведениями, содержащимися в реестре опасных производственных объектов.

Сведения о местоположении границ охранной зоны

Система координат: МСК – субъект 56				
Сведения о характерных точках границ охранной зоны				
обозначение характерных точек границы	координаты (метров)		метод определения координат и средняя квадратическая погрешность положения характерной точки (Mt) (метров)	описание закрепле- ния точки
	X	Y		
1	2	3	4	5
1	372005.88	3329713.46	метод спутниковых геодезических измерений. Mt = 0,1	–
2	372009.88	3329713.42	метод спутниковых геодезических измерений. Mt = 0,1	–
3	372009.92	3329716.65	метод спутниковых геодезических измерений. Mt = 0,1	–
4	372005.92	3329716.69	метод спутниковых геодезических измерений. Mt = 0,1	–
1	372005.88	3329713.46	метод спутниковых геодезических измерений. Mt = 0,1	–

Сведения о частях границ охранной зоны

Обозначение части границ		Описание прохождения части границ
от точки	до точки	
1	2	3
1	2	–
2	3	–
3	4	–
4	1	–

План границ охранной зоны



Масштаб 1:1000

Используемые условные знаки и обозначения:

- | | | |
|------------------|---|--|
| ● | – | характерная точка границы, сведения о которой позволяют однозначно определить ее положение на местности; |
| 1 | – | обозначение характерной точки границы; |
| — | – | существующая часть границы земельных участков, имеющиеся в Едином государственном реестре недвижимости, сведения о которой достаточны для определения ее местоположения; |
| — | – | граница кадастрового квартала; |
| - - - | – | граница оси газопровода; |
| — | – | граница охранной зоны; |
| 56:43:0201003 | – | номер кадастрового квартала; |
| 56:43:0112046:74 | – | кадастровый номер земельного участка. |

Приложение № 15
к постановлению
Правительства области
от 28.07.2020 № 644-пн

Текстовое и графическое описание местоположения границ охранной зоны газораспределительной сети объекта газоснабжения газопровод, ул. Ангарская 2 (51).Еремеев Е.А.; г. Орск пос. Елшанка^{*)}

Сведения об охранной зоне

№ п/п	Характеристики охранной зоны	Описание характеристик
1	2	3
1.	Местоположение охранной зоны	Российская Федерация, Оренбургская область, г. Орск; охранная зона объекта газоснабжения газопровод, ул. Ангарская 2 (51).Еремеев Е.А.; г. Орск пос. Елшанка
2.	Площадь ± величина погрешности определения площади ($P \pm \Delta P$)	57 кв. метров ± 2 кв. метра
3.	Иные характеристики охранной зоны	на земельные участки, входящие в охранные зоны газораспределительных сетей, в целях предупреждения их повреждения или нарушения условий их нормальной эксплуатации налагаются ограничения (обременения) в соответствии с Правилами охраны газораспределительных сетей, утвержденными постановлением Правительства Российской Федерации от 20 ноября 2000 года № 878, которыми запрещается: а) строить объекты жилищно-гражданского и производственного назначения; б) сносить и реконструировать мосты, коллекторы, автомобильные и железные дороги с расположенными на них газораспределительными сетями без предварительного выноса этих газопроводов по согласованию с эксплуатационными организациями; в) разрушать берегоукрепительные

1	2	3
		<p>сооружения, водопропускные устройства, земляные и иные сооружения, предохраняющие газораспределительные сети от разрушений;</p> <p>г) перемещать, повреждать, засыпать и уничтожать опознавательные знаки, контрольно-измерительные пункты и другие устройства газораспределительных сетей;</p> <p>д) устраивать свалки и склады, разливать растворы кислот, солей, щелочей и других химически активных веществ;</p> <p>е) огораживать и перегораживать охранные зоны, препятствовать доступу персонала эксплуатационных организаций к газораспределительным сетям, проведению обслуживания и устранению повреждений газораспределительных сетей;</p> <p>ж) разводить огонь и размещать источники огня;</p> <p>з) рыть погреба, копать и обрабатывать почву сельскохозяйственными и мелиоративными орудиями и механизмами на глубину более 0,3 метра;</p> <p>и) открывать калитки и двери газорегуляторных пунктов, станций катодной и дренажной защиты, люки подземных колодцев, включать или отключать электроснабжение средств связи, освещения и систем телемеханики;</p> <p>к) набрасывать, приставлять и привязывать к опорам и надземным газопроводам, ограждениям и зданиям газораспределительных сетей посторонние предметы, лестницы, влезать на них;</p> <p>л) самовольно подключаться к газораспределительным сетям</p>

*) Наименование объекта газоснабжения указано в соответствии со сведениями, содержащимися в государственном реестре опасных производственных объектов.

Сведения о местоположении границ охранной зоны

Система координат: МСК – субъект 56				
Сведения о характерных точках границ охранной зоны				
обозначение характерных точек границы	координаты (метров)		метод определения координат и средняя квадратическая погрешность положения характерной точки (Mt) (метров)	описание закрепления точки
	X	Y		
1	2	3	4	5
1	372446.71	3328954.60	метод спутниковых геодезических измерений. Mt = 0,1	–
2	372449.97	3328951.97	метод спутниковых геодезических измерений. Mt = 0,1	–
3	372459.79	3328961.60	метод спутниковых геодезических измерений. Mt = 0,1	–
4	372457.05	3328964.50	метод спутниковых геодезических измерений. Mt = 0,1	–
1	372446.71	3328954.60	метод спутниковых геодезических измерений. Mt = 0,1	–

Сведения о частях границ охранной зоны

Обозначение части границ		Описание прохождения части границ
от точки	до точки	
1	2	3
1	2	–
2	3	–
3	4	–
4	1	–

План границ охранной зоны



Масштаб 1:1000

Используемые условные знаки и обозначения:

- | | | |
|------------------|---|--|
| ● | – | характерная точка границы, сведения о которой позволяют однозначно определить ее положение на местности; |
| 1 | – | обозначение характерной точки границы; |
| — | – | существующая часть границы земельных участков, имеющиеся в Едином государственном реестре недвижимости, сведения о которой достаточны для определения ее местоположения; |
| — | – | граница кадастрового квартала; |
| - - - | – | граница оси газопровода; |
| — | – | граница охранной зоны; |
| 56:43:0201003 | – | номер кадастрового квартала; |
| 56:43:0112046:74 | – | кадастровый номер земельного участка. |

Приложение № 16
к постановлению
Правительства области
от 28.07.2020 № 644-нн

Текстовое и графическое описание местоположения границ охранной зоны газораспределительной сети объекта газоснабжения газопровод, ул.Актюбинская 40 а.; г. Орск пос. Елшанка^{*)}

Сведения об охранной зоне

№ п/п	Характеристики охранной зоны	Описание характеристик
1	2	3
1.	Местоположение охранной зоны	Российская Федерация, Оренбургская область, г. Орск; охранная зона объекта газоснабжения газопровод, ул.Актюбинская 40 а.; г. Орск пос. Елшанка
2.	Площадь ± величина погрешности определения площади (Р ± ΔР)	12 кв. метров ± 1 кв. метр
3.	Иные характеристики охранной зоны	на земельные участки, входящие в охранные зоны газораспределительных сетей, в целях предупреждения их повреждения или нарушения условий их нормальной эксплуатации налагаются ограничения (обременения) в соответствии с Правилами охраны газораспределительных сетей, утвержденными постановлением Правительства Российской Федерации от 20 ноября 2000 года № 878, которыми запрещается: а) строить объекты жилищно-гражданского и производственного назначения; б) сносить и реконструировать мосты, коллекторы, автомобильные и железные дороги с расположенными на них газораспределительными сетями без предварительного выноса этих газопроводов по согласованию с эксплуатационными организациями; в) разрушать берегоукрепительные сооружения, водопусковые устройства,

1	2	3
		<p>земляные и иные сооружения, предохраняющие газораспределительные сети от разрушений;</p> <p>г) перемещать, повреждать, засыпать и уничтожать опознавательные знаки, контрольно-измерительные пункты и другие устройства газораспределительных сетей;</p> <p>д) устраивать свалки и склады, разливать растворы кислот, солей, щелочей и других химически активных веществ;</p> <p>е) огораживать и перегораживать охранные зоны, препятствовать доступу персонала эксплуатационных организаций к газораспределительным сетям, проведению обслуживания и устранению повреждений газораспределительных сетей;</p> <p>ж) разводить огонь и размещать источники огня;</p> <p>з) рыть погребов, копать и обрабатывать почву сельскохозяйственными и мелиоративными орудиями и механизмами на глубину более 0,3 метра;</p> <p>и) открывать калитки и двери газорегуляторных пунктов, станций катодной и дренажной защиты, люки подземных колодцев, включать или отключать электроснабжение средств связи, освещения и систем телемеханики;</p> <p>к) набрасывать, приставлять и привязывать к опорам и надземным газопроводам, ограждениям и зданиям газораспределительных сетей посторонние предметы, лестницы, влезать на них;</p> <p>л) самовольно подключаться к газораспределительным сетям</p>

*) Наименование объекта газоснабжения указано в соответствии со сведениями, содержащимися в государственном реестре опасных производственных объектов.

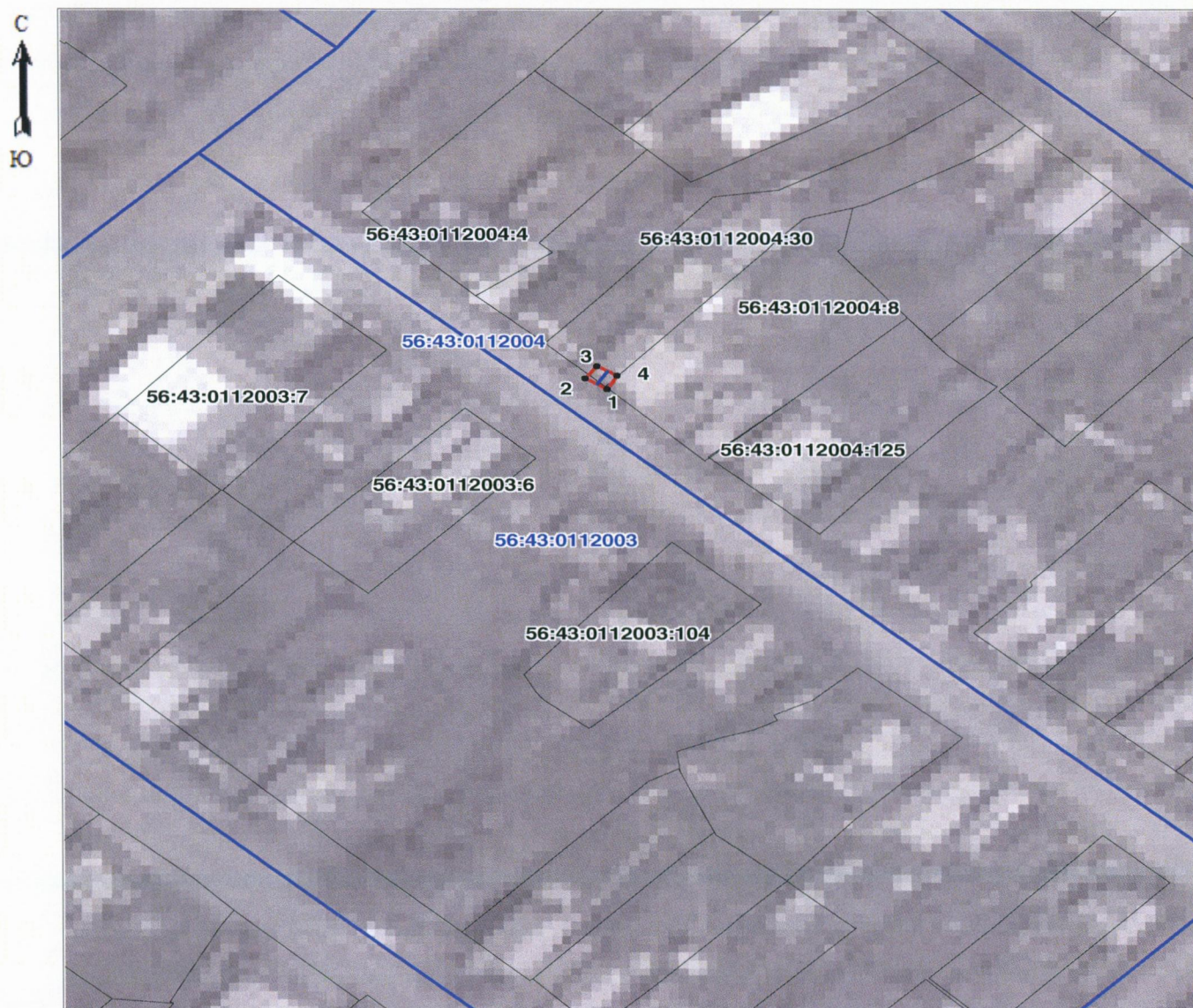
Сведения о местоположении границ охранной зоны

Система координат: МСК – субъект 56				
Сведения о характерных точках границ охранной зоны				
обозначение характерных точек границы	координаты (метров)		метод определения координат и средняя квадратическая погрешность положения характерной точки (Mt) (метров)	описание закрепления точки
	X	Y		
1	2	3	4	5
1	371845.76	3329381.99	метод спутниковых геодезических измерений. Mt = 0,1	-
2	371847.72	3329378.51	метод спутниковых геодезических измерений. Mt = 0,1	-
3	371850.42	3329380.03	метод спутниковых геодезических измерений. Mt = 0,1	-
4	371848.46	3329383.51	метод спутниковых геодезических измерений. Mt = 0,1	-
1	371845.76	3329381.99	метод спутниковых геодезических измерений. Mt = 0,1	-

Сведения о частях границ охранной зоны

Обозначение части границ		Описание прохождения части границ
от точки	до точки	
1	2	3
1	2	-
2	3	-
3	4	-
4	1	-

План границ охранной зоны



Масштаб 1:1000

Используемые условные знаки и обозначения:

- | | | |
|------------------|---|--|
| ● | – | характерная точка границы, сведения о которой позволяют однозначно определить ее положение на местности; |
| 1 | – | обозначение характерной точки границы; |
| — | – | существующая часть границы земельных участков, имеющиеся в Едином государственном реестре недвижимости, сведения о которой достаточны для определения ее местоположения; |
| — | – | граница кадастрового квартала; |
| - - - | – | граница оси газопровода; |
| — | – | граница охранной зоны; |
| 56:43:0201003 | – | номер кадастрового квартала; |
| 56:43:0112046:74 | – | кадастровый номер земельного участка. |

Приложение № 17
к постановлению
Правительства области
от 28.07.2020 № 644-пп

Текстовое и графическое описание местоположения границ охранной зоны газораспределительной сети объекта газоснабжения газопровод, ул. Елшанская д. 149; г. Орск пос. Елшанка^{*)}

Сведения об охранной зоне

№ п/п	Характеристики охранной зоны	Описание характеристик
1	2	3
1.	Местоположение охранной зоны	Российская Федерация, Оренбургская область, г. Орск; охранная зона объекта газоснабжения газопровод, ул. Елшанская д. 149; г. Орск пос. Елшанка
2.	Площадь \pm величина погрешности определения площади ($P \pm \Delta P$)	16 кв. метров \pm 1 кв. метр
3.	Иные характеристики охранной зоны	на земельные участки, входящие в охранные зоны газораспределительных сетей, в целях предупреждения их повреждения или нарушения условий их нормальной эксплуатации налагаются ограничения (обременения) в соответствии с Правилами охраны газораспределительных сетей, утвержденными постановлением Правительства Российской Федерации от 20 ноября 2000 года № 878, которыми запрещается: а) строить объекты жилищно-гражданского и производственного назначения; б) сносить и реконструировать мосты, коллекторы, автомобильные и железные дороги с расположенными на них газораспределительными сетями без предварительного выноса этих газопроводов по согласованию с эксплуатационными организациями; в) разрушать берегоукрепительные сооружения, водопропускные устройства,

1	2	3
		<p>земляные и иные сооружения, предохраняющие газораспределительные сети от разрушений;</p> <p>г) перемещать, повреждать, засыпать и уничтожать опознавательные знаки, контрольно-измерительные пункты и другие устройства газораспределительных сетей;</p> <p>д) устраивать свалки и склады, разливать растворы кислот, солей, щелочей и других химически активных веществ;</p> <p>е) огораживать и перегораживать охранные зоны, препятствовать доступу персонала эксплуатационных организаций к газораспределительным сетям, проведению обслуживания и устранению повреждений газораспределительных сетей;</p> <p>ж) разводить огонь и размещать источники огня;</p> <p>з) рыть погребов, копать и обрабатывать почву сельскохозяйственными и мелиоративными орудиями и механизмами на глубину более 0,3 метра;</p> <p>и) открывать калитки и двери газорегуляторных пунктов, станций катодной и дренажной защиты, люки подземных колодцев, включать или отключать электроснабжение средств связи, освещения и систем телемеханики;</p> <p>к) набрасывать, приставлять и привязывать к опорам и надземным газопроводам, ограждениям и зданиям газораспределительных сетей посторонние предметы, лестницы, влезать на них;</p> <p>л) самовольно подключаться к газораспределительным сетям</p>

*) Наименование объекта газоснабжения указано в соответствии со сведениями, содержащимися в государственном реестре опасных производственных объектов.

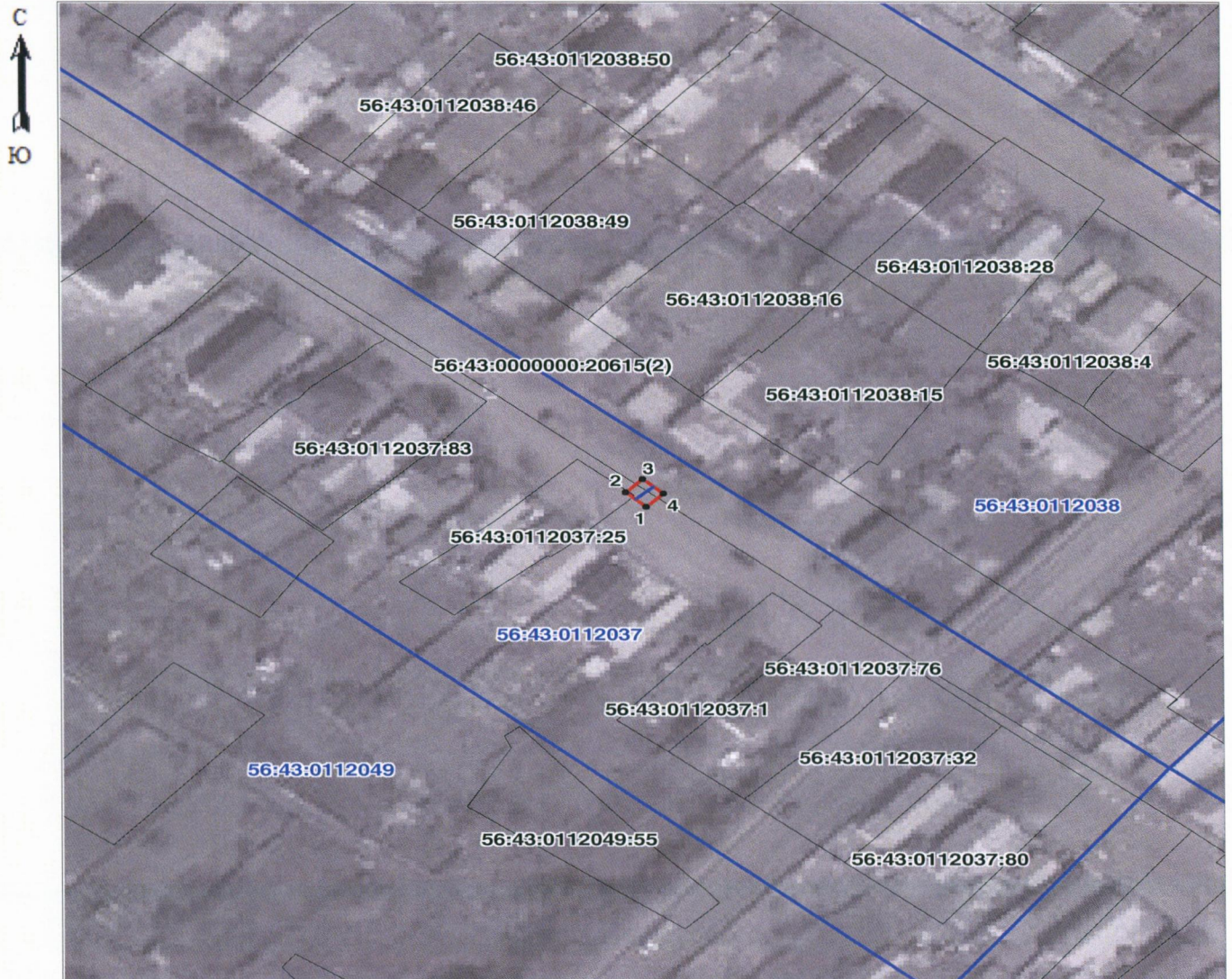
Сведения о местоположении границ охранной зоны

Система координат: МСК – субъект 56				
Сведения о характерных точках границ охранной зоны				
обозначение характерных точек границы	координаты (метров)		метод определения координат и средняя квадратическая погрешность положения характерной точки (Mt) (метров)	описание закрепле- ния точки
	X	Y		
1	2	3	4	5
1	370858.12	3330463.99	метод спутниковых геодезических измерений. Mt = 0,1	–
2	370861.00	3330461.21	метод спутниковых геодезических измерений. Mt = 0,1	–
3	370863.83	3330464.15	метод спутниковых геодезических измерений. Mt = 0,1	–
4	370860.95	3330466.93	метод спутниковых геодезических измерений. Mt = 0,1	–
1	370858.12	3330463.99	метод спутниковых геодезических измерений. Mt = 0,1	–

Сведения о частях границ охранной зоны

Обозначение части границ		Описание прохождения части границ
от точки	до точки	
1	2	3
1	2	–
2	3	–
3	4	–
4	1	–

План границ охранной зоны



Масштаб 1:1000

Используемые условные знаки и обозначения:

- | | | |
|------------------|---|--|
| ● | – | характерная точка границы, сведения о которой позволяют однозначно определить ее положение на местности; |
| 1 | – | обозначение характерной точки границы; |
| — | – | существующая часть границы земельных участков, имеющиеся в Едином государственном реестре недвижимости, сведения о которой достаточны для определения ее местоположения; |
| — | – | граница кадастрового квартала; |
| - - - | – | граница оси газопровода; |
| — | – | граница охранной зоны; |
| 56:43:0201003 | – | номер кадастрового квартала; |
| 56:43:0112046:74 | – | кадастровый номер земельного участка. |