



# ПРАВИТЕЛЬСТВО ОРЕНБУРГСКОЙ ОБЛАСТИ

## ПОСТАНОВЛЕНИЕ

07.09.2020

г. Оренбург

№ 470-пн

Об утверждении границ охранных зон газораспределительных сетей и наложении ограничений на входящие в них земельные участки, расположенные на территории муниципального образования г. Медногорск Оренбургской области

В соответствии с Земельным кодексом Российской Федерации, постановлением Правительства Российской Федерации от 20 ноября 2000 года № 878 «Об утверждении Правил охраны газораспределительных сетей», постановлением Правительства Оренбургской области от 18 ноября 2011 года № 1112-п «О порядке утверждения границ охранных зон газораспределительных сетей и наложении ограничений (обременений) на входящие в них земельные участки», на основании заявления акционерного общества «Газпром газораспределение Оренбург» от 14 августа 2019 года № (16)10-24/2954 и сведений о границах охранных зон газораспределительных сетей объектов газоснабжения Правительство Оренбургской области п о с т а н о в л я е т:

1. Утвердить границы охранных зон газораспределительных сетей следующих объектов газоснабжения:

1) газопровод высокого давления и РДНК-400 площадью 34 кв. метра (приложение № 1);

2) обвязка ШРП №9 п.В.Сортировка площадью 23 кв. метра (приложение № 2);

3) ГРП №1 по ул.Кирова площадью 62 кв. метра (приложение № 3);

4) ГРП №1 по ул. Кирова площадью 58 кв. метров (приложение № 4);

5) газоснабжение ул.Советская 43 площадью 114 кв. метров (приложение № 5);

6) газоснабжение ж.д.№7,9 ул. А.Гайдара площадью 155 кв. метров (приложение № 6);

7) вход и выход в ГРП п.Заречный площадью 48 кв. метров (приложение № 7);

8) газопровод по ул.Моторная от дома №3 к дому №5 площадью 102 кв. метра (приложение № 8);

9) газопровод по ул. Советская д.30 площадью 150 кв. метров (приложение № 9);

10) газопровод по ул.Школьной №1 площадью 168 кв. метров (приложение № 10);

11) газопровод низкого давления по ул. Суворова д.3«а» площадью 174 кв. метра (приложение № 11);

12) газопровод по ул.Тульская д.2 площадью 70 кв. метров (приложение № 12);

13) газоснабжение ж.д. ул.Комсомольская 2Б площадью 476 кв. метров (приложение № 13);

14) наружное газоснабжение микрорайон Южный дом №43 площадью 419 кв. метров (приложение № 14);

15) наружный газопровод к 58-ми кв. жилому дому по ул.Комсомольской площадью 253 кв. метра (приложение № 15);

16) газоснабжение ул.Советская дом №41 площадью 504 кв. метра (приложение № 16);

17) газоснабжение ж.д. № 9 ул.Суворова, № 30 ул.Советская площадью 544 кв. метра (приложение № 17);

18) газопровод от ул.Майская д. 13 до д.3 ул. Майская площадью 529 кв. метров (приложение № 18);

19) газопровод к дому № 11 пер.Тульского пос. Никитино площадью 397 кв. метров (приложение № 19);

20) газоснабжение жилого дома № 15 по ул.Комсомольской площадью 376 кв. метров (приложение № 20).

2. Наложить в интересах акционерного общества «Газпром газораспределение Оренбург» (ИНН 5610010369, ОГРН 1025601022512) ограничения, установленные постановлением Правительства Российской Федерации от 20 ноября 2000 года № 878 «Об утверждении Правил охраны газораспределительных сетей», на земельные участки, входящие в охранные зоны, указанные в пункте 1 настоящего постановления.

Убытки, причиненные ограничением прав в связи с установлением охранных зон, указанных в пункте 1 настоящего постановления, подлежат возмещению в срок и порядке согласно статье 57.1 Земельного кодекса Российской Федерации.

3. Министерству природных ресурсов, экологии и имущественных отношений Оренбургской области направить копию настоящего постановления в установленном порядке в орган, осуществляющий государственный кадастровый учет недвижимого имущества и государственную регистрацию прав на недвижимое имущество, для внесения сведений в Единый государственный реестр недвижимости.

4. Главе администрации муниципального образования город Медногорск Оренбургской области в соответствии со статьей 33 Градостроительного кодекса Российской Федерации обеспечить отображение в правилах землепользования и застройки границ охранных зон газораспределительных сетей объектов газоснабжения в связи с установлением охранных зон, указанных в пункте 1 настоящего постановления.

5. Рекомендовать администрации муниципального образования город Медногорск Оренбургской области разместить информацию об охранных зонах, указанных в пункте 1 настоящего постановления, в государственных информационных системах обеспечения градостроительной деятельности и федеральной государственной информационной системе территориального планирования.

6. Контроль за исполнением настоящего постановления возложить на вице-губернатора – заместителя председателя Правительства Оренбургской области по экономической и инвестиционной политике Оренбургской области, за исключением пунктов 4, 5 настоящего постановления, контроль за исполнением положений которых возложить на заместителя председателя Правительства Оренбургской области – министра строительства, жилищно-коммунального, дорожного хозяйства и транспорта Оренбургской области.

7. Постановление вступает в силу по истечении десяти дней после его официального опубликования.

Губернатор –  
председатель Правительства



Д.В.Паслер

Приложение № 1  
к постановлению  
Правительства области  
от 07.09.2020 № 770-пп

Текстовое и графическое описание местоположения границ охранной зоны газораспределительной сети объекта газоснабжения газопровод высокого давления и РДНК-400<sup>\*)</sup>

Сведения об охранной зоне

№ п/п	Характеристики охранной зоны	Описание характеристик
1	2	3
1.	Местоположение охранной зоны	Российская Федерация, Оренбургская область, город Медногорск; охранная зона газораспределительной сети объекта газоснабжения газопровод высокого давления и РДНК-400
2.	Площадь ± величина погрешности определения площади ( $P \pm \Delta P$ )	34 кв. метра ± 2 кв. метра
3.	Иные характеристики охранной зоны	на земельные участки, входящие в охранные зоны газораспределительных сетей, в целях предупреждения их повреждения или нарушения условий их нормальной эксплуатации налагаются ограничения (обременения) в соответствии с Правилами охраны газораспределительных сетей, утвержденными постановлением Правительства Российской Федерации от 20 ноября 2000 года № 878, которыми запрещается: а) строить объекты жилищно-гражданского и производственного назначения; б) сносить и реконструировать мосты, коллекторы, автомобильные и железные дороги с расположенными на них газораспределительными сетями без предварительного выноса этих газопроводов по согласованию с эксплуатационными организациями; в) разрушать берегоукрепительные

1	2	3
		<p>сооружения, водопропускные устройства, земляные и иные сооружения, предохраняющие газораспределительные сети от разрушений;</p> <p>г) перемещать, повреждать, засыпать и уничтожать опознавательные знаки, контрольно-измерительные пункты и другие устройства газораспределительных сетей;</p> <p>д) устраивать свалки и склады, разливать растворы кислот, солей, щелочей и других химически активных веществ;</p> <p>е) огораживать и перегораживать охранные зоны, препятствовать доступу персонала эксплуатационных организаций к газораспределительным сетям, проведению обслуживания и устранению повреждений газораспределительных сетей;</p> <p>ж) разводить огонь и размещать источники огня;</p> <p>з) рыть погребов, копать и обрабатывать почву сельскохозяйственными и мелиоративными орудиями и механизмами на глубину более 0,3 метра;</p> <p>и) открывать калитки и двери газорегуляторных пунктов, станций катодной и дренажной защиты, люки подземных колодцев, включать или отключать электроснабжение средств связи, освещения и систем телемеханики;</p> <p>к) набрасывать, приставлять и привязывать к опорам и надземным газопроводам, ограждениям и зданиям газораспределительных сетей посторонние предметы, лестницы, влезать на них;</p> <p>л) самовольно подключаться к газораспределительным сетям</p>

\*) Наименование объекта газоснабжения указано в соответствии со сведениями, содержащимися в государственном реестре опасных производственных объектов.

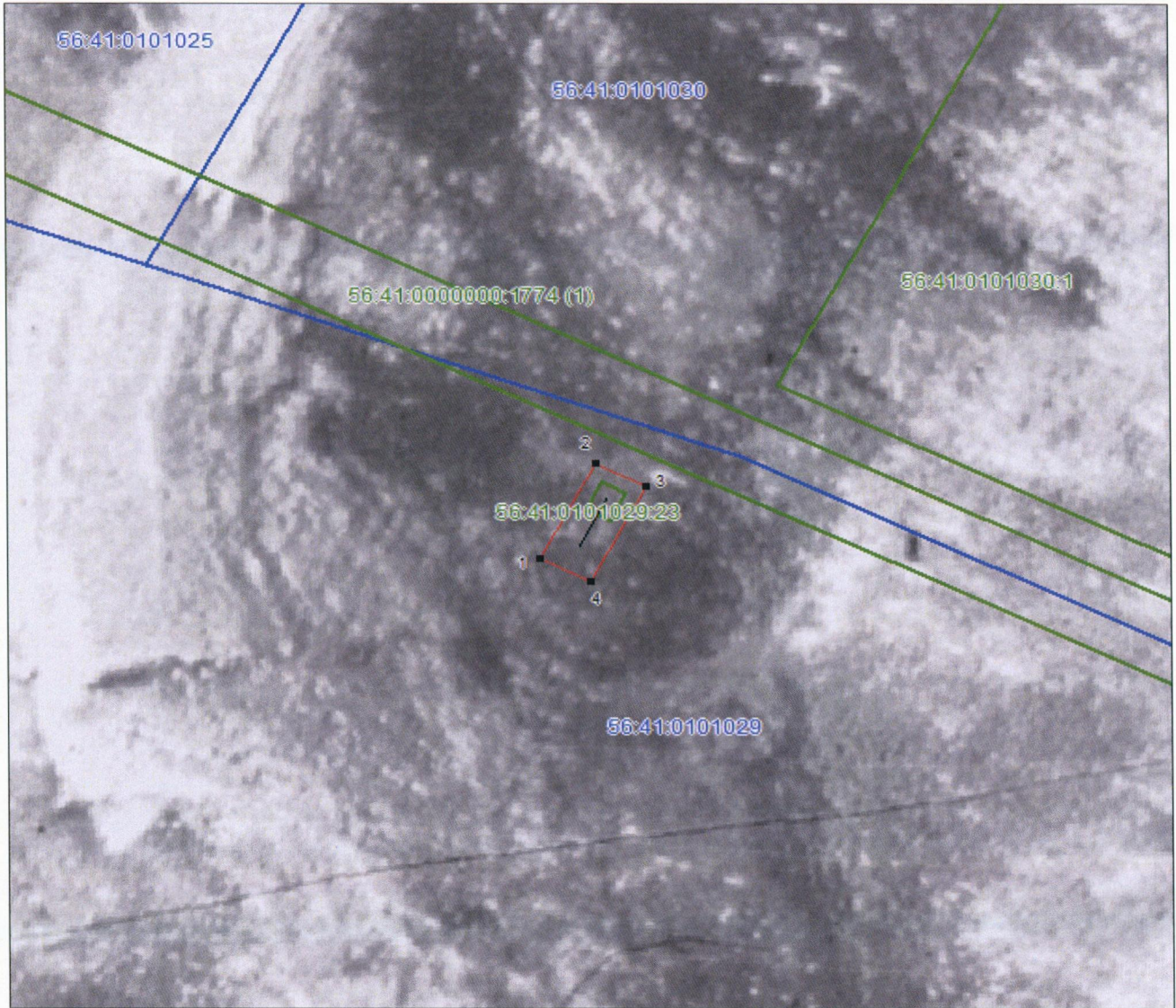
## Сведения о местоположении границ охранной зоны

Система координат: МСК – субъект 56				
Сведения о характерных точках границ охранной зоны				
обозначение характерных точек границы	координаты (метров)		метод определения координат и средняя квадратическая погрешность положения характерной точки (Mt) (метров)	описание закрепления точки
	X	Y		
1	2	3	4	5
1	393605,68	3268286,02	метод спутниковых геодезических измерений. Mt = 0,1	–
2	393613,31	3268289,93	метод спутниковых геодезических измерений. Mt = 0,1	–
3	393611,48	3268293,48	метод спутниковых геодезических измерений. Mt = 0,1	–
4	393603,83	3268289,58	метод спутниковых геодезических измерений. Mt = 0,1	–
1	393605,68	3268286,02	метод спутниковых геодезических измерений. Mt = 0,1	–

## Сведения о частях границ охранной зоны

Обозначение части границ		Описание прохождения части границ
от точки	до точки	
1	2	3
1	2	–
2	3	–
3	4	–
4	1	–

## План границ охранной зоны



Масштаб 1:500  
МСК-56

Используемые условные знаки и обозначения:

- – характерная точка границы охранной зоны;
- 1 – обозначение характерной точки границы охранной зоны;
- (yellow) – граница объекта капитального строительства;
- (green) – граница земельного участка, поставленного на государственный кадастровый учет;
- (black) – обозначение оси газопровода;
- (red) – граница охранной зоны газопровода;
- 56:41:0103065 – номер кадастрового квартала;
- 56:41:0103065:1 – кадастровый номер земельного участка.

Приложение № 2  
к постановлению  
Правительства области  
от 07.09.2020 № 770-пп

Текстовое и графическое описание местоположения границ охранной зоны газораспределительной сети объекта газоснабжения обвязка ШРП№9 п.В.Сортировка<sup>\*)</sup>

Сведения об охранной зоне

№ п/п	Характеристики охранной зоны	Описание характеристик
1	2	3
1.	Местоположение охранной зоны	Российская Федерация, Оренбургская область, город Медногорск; охранная зона газораспределительной сети объекта газоснабжения обвязка ШРП№9 п.В.Сортировка
2.	Площадь ± величина погрешности определения площади ( $P \pm \Delta P$ )	23 кв. метра ± 2 кв. метра
3.	Иные характеристики охранной зоны	на земельные участки, входящие в охранные зоны газораспределительных сетей, в целях предупреждения их повреждения или нарушения условий их нормальной эксплуатации налагаются ограничения (обременения) в соответствии с Правилами охраны газораспределительных сетей, утвержденными постановлением Правительства Российской Федерации от 20 ноября 2000 года № 878, которыми запрещается: а) строить объекты жилищно-гражданского и производственного назначения; б) сносить и реконструировать мосты, коллекторы, автомобильные и железные дороги с расположенными на них газораспределительными сетями без предварительного выноса этих газопроводов по согласованию с эксплуатационными организациями; в) разрушать берегоукрепительные

1	2	3
		<p>сооружения, водопропускные устройства, земляные и иные сооружения, предохраняющие газораспределительные сети от разрушений;</p> <p>г) перемещать, повреждать, засыпать и уничтожать опознавательные знаки, контрольно-измерительные пункты и другие устройства газораспределительных сетей;</p> <p>д) устраивать свалки и склады, разливать растворы кислот, солей, щелочей и других химически активных веществ;</p> <p>е) огораживать и перегораживать охранные зоны, препятствовать доступу персонала эксплуатационных организаций к газораспределительным сетям, проведению обслуживания и устранению повреждений газораспределительных сетей;</p> <p>ж) разводить огонь и размещать источники огня;</p> <p>з) рыть погреба, копать и обрабатывать почву сельскохозяйственными и мелиоративными орудиями и механизмами на глубину более 0,3 метра;</p> <p>и) открывать калитки и двери газорегуляторных пунктов, станций катодной и дренажной защиты, люки подземных колодцев, включать или отключать электроснабжение средств связи, освещения и систем телемеханики;</p> <p>к) набрасывать, приставлять и привязывать к опорам и надземным газопроводам, ограждениям и зданиям газораспределительных сетей посторонние предметы, лестницы, влезать на них;</p> <p>л) самовольно подключаться к газораспределительным сетям</p>

\*) Наименование объекта газоснабжения указано в соответствии со сведениями, содержащимися в государственном реестре опасных производственных объектов.

## Сведения о местоположении границ охранной зоны

Система координат: МСК – субъект 56				
Сведения о характерных точках границ охранной зоны				
обозначение характерных точек границы	координаты (метров)		метод определения координат и средняя квадратическая погрешность положения характерной точки (Mt) (метров)	описание закрепления точки
	X	Y		
1	2	3	4	5
1	389240,64	3268516,31	метод спутниковых геодезических измерений. Mt = 0,1	–
2	389244,48	3268517,30	метод спутниковых геодезических измерений. Mt = 0,1	–
3	389244,16	3268521,02	метод спутниковых геодезических измерений. Mt = 0,1	–
4	389240,04	3268522,66	метод спутниковых геодезических измерений. Mt = 0,1	–
5	389239,01	3268518,79	метод спутниковых геодезических измерений. Mt = 0,1	–
6	389240,48	3268518,19	метод спутниковых геодезических измерений. Mt = 0,1	–
1	389240,64	3268516,31	метод спутниковых геодезических измерений. Mt = 0,1	–

## Сведения о частях границ охранной зоны

Обозначение части границ		Описание прохождения части границ
от точки	до точки	
1	2	3
1	2	–
2	3	–
3	4	–
4	5	–

1	2	3
5	6	-
6	1	-

## План границ охранной зоны



Масштаб 1:500  
МСК-56

Используемые условные знаки и обозначения:

- |                 |                                                                                  |
|-----------------|----------------------------------------------------------------------------------|
| ●               | – характерная точка границы охранной зоны;                                       |
| 1               | – обозначение характерной точки границы охранной зоны;                           |
| — (yellow)      | – граница объекта капитального строительства;                                    |
| — (green)       | – граница земельного участка, поставленного на государственный кадастровый учет; |
| — (black)       | – обозначение оси газопровода;                                                   |
| — (red)         | – граница охранной зоны газопровода;                                             |
| 56:41:0103065   | – номер кадастрового квартала;                                                   |
| 56:41:0103065:2 | – кадастровый номер земельного участка.                                          |

Приложение № 3  
к постановлению  
Правительства области  
от 07.09.2020 № 770-пп

Текстовое и графическое описание местоположения границ  
охранной зоны газораспределительной сети объекта газоснабжения  
ГРП№1 по ул.Кирова \*)

Сведения об охранной зоне

№ п/п	Характеристики охранной зоны	Описание характеристик
1	2	3
1.	Местоположение охранной зоны	Российская Федерация, Оренбургская область, город Медногорск; охранная зона газораспределительной сети объекта газоснабжения ГРП№1 по ул.Кирова
2.	Площадь ± величина погрешности определения площади ( $P \pm \Delta P$ )	62 кв. метра ± 3 кв. метров
3.	Иные характеристики охранной зоны	на земельные участки, входящие в охранные зоны газораспределительных сетей, в целях предупреждения их повреждения или нарушения условий их нормальной эксплуатации налагаются ограничения (обременения) в соответствии с Правилами охраны газораспределительных сетей, утвержденными постановлением Правительства Российской Федерации от 20 ноября 2000 года № 878, которыми запрещается: а) строить объекты жилищно-гражданского и производственного назначения; б) сносить и реконструировать мосты, коллекторы, автомобильные и железные дороги с расположенными на них газораспределительными сетями без предварительного выноса этих газопроводов по согласованию с эксплуатационными организациями; в) разрушать берегоукрепительные сооружения, водопропускные устройства,

1	2	3
		<p>земляные и иные сооружения, предохраняющие газораспределительные сети от разрушений;</p> <p>г) перемещать, повреждать, засыпать и уничтожать опознавательные знаки, контрольно-измерительные пункты и другие устройства газораспределительных сетей;</p> <p>д) устраивать свалки и склады, разливать растворы кислот, солей, щелочей и других химически активных веществ;</p> <p>е) огораживать и перегораживать охранные зоны, препятствовать доступу персонала эксплуатационных организаций к газораспределительным сетям, проведению обслуживания и устранению повреждений газораспределительных сетей;</p> <p>ж) разводить огонь и размещать источники огня;</p> <p>з) рыть погреба, копать и обрабатывать почву сельскохозяйственными и мелиоративными орудиями и механизмами на глубину более 0,3 метра;</p> <p>и) открывать калитки и двери газорегуляторных пунктов, станций катодной и дренажной защиты, люки подземных колодцев, включать или отключать электроснабжение средств связи, освещения и систем телемеханики;</p> <p>к) набрасывать, приставлять и привязывать к опорам и надземным газопроводам, ограждениям и зданиям газораспределительных сетей посторонние предметы, лестницы, влезать на них;</p> <p>л) самовольно подключаться к газораспределительным сетям</p>

\*) Наименование объекта газоснабжения указано в соответствии со сведениями, содержащимися в государственном реестре опасных производственных объектов.

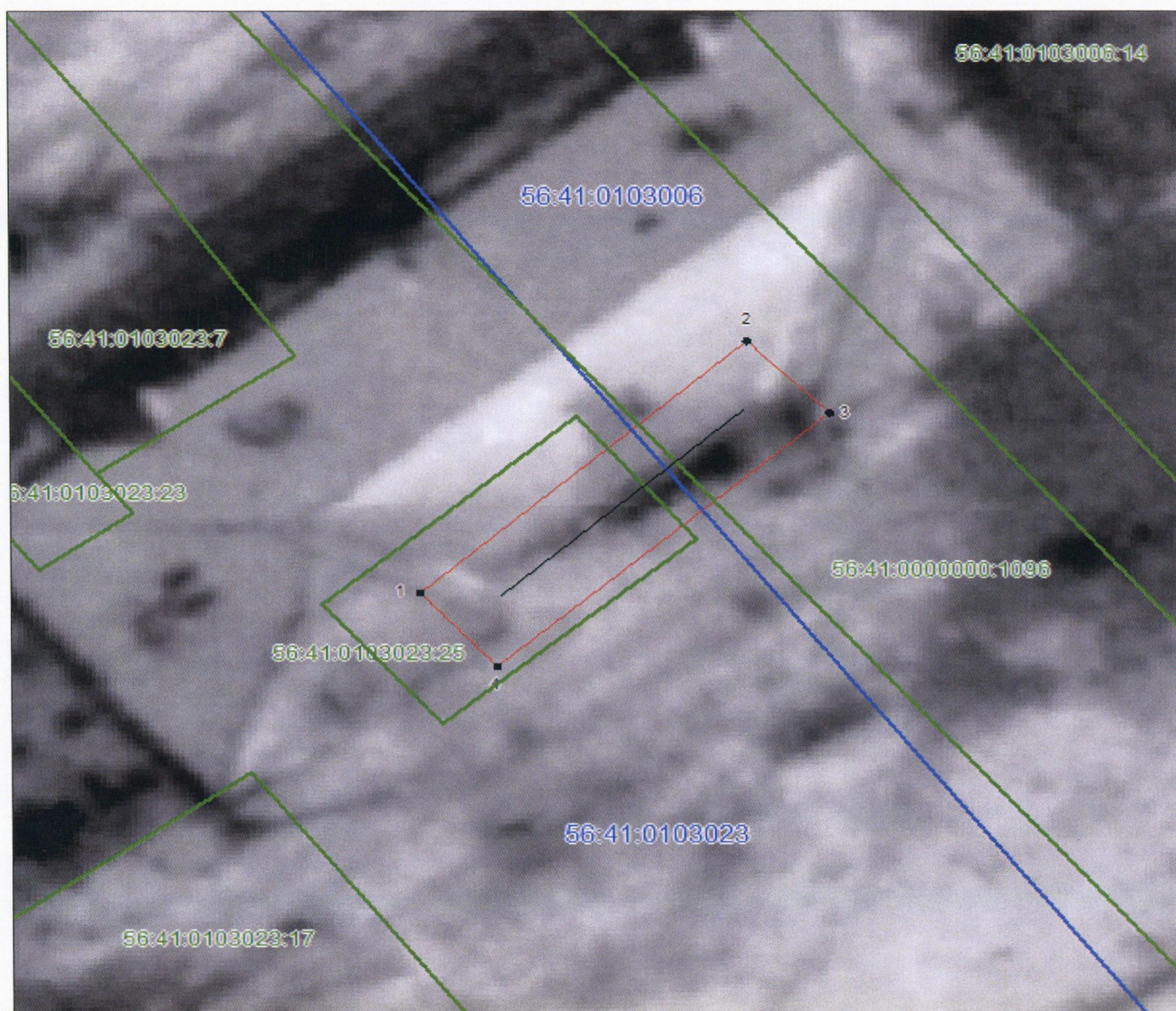
## Сведения о местоположении границ охранной зоны

Система координат: МСК – субъект 56				
Сведения о характерных точках границ охранной зоны				
обозначение характерных точек границы	координаты (метров)		метод определения координат и квадратическая погрешность положения характерной точки (Mt) (метров)	описание закрепления точки
	X	Y		
1	2	3	4	5
1	388187,91	3268692,74	метод спутниковых геодезических измерений. Mt = 0,1	–
2	388198,10	3268704,07	метод спутниковых геодезических измерений. Mt = 0,1	–
3	388195,17	3268706,87	метод спутниковых геодезических измерений. Mt = 0,1	–
4	388184,94	3268695,41	метод спутниковых геодезических измерений. Mt = 0,1	–
1	388187,91	3268692,74	метод спутниковых геодезических измерений. Mt = 0,1	–

## Сведения о частях границ охранной зоны

Обозначение части границ		Описание прохождения части границ
от точки	до точки	
1	2	3
1	2	–
2	3	–
3	4	–
4	1	–

## План границ охранной зоны



Масштаб 1:500  
МСК-56

Используемые условные знаки и обозначения:

- |                 |                                                                                  |
|-----------------|----------------------------------------------------------------------------------|
| ●               | – характерная точка границы охранной зоны;                                       |
| 1               | – обозначение характерной точки границы охранной зоны;                           |
| — (yellow)      | – граница объекта капитального строительства;                                    |
| — (green)       | – граница земельного участка, поставленного на государственный кадастровый учет; |
| — (black)       | – обозначение оси газопровода;                                                   |
| — (red)         | – граница охранной зоны газопровода;                                             |
| 56:41:0103065   | – номер кадастрового квартала;                                                   |
| 56:41:0103065:1 | – кадастровый номер земельного участка.                                          |

Приложение № 4  
к постановлению  
Правительства области  
от 04.09.2020 № 770-пп

Текстовое и графическое описание местоположения границ  
охранной зоны газораспределительной сети объекта газоснабжения  
ГРП№1 по ул. Кирова<sup>\*)</sup>

Сведения об охранной зоне

№ п/п	Характеристики охранной зоны	Описание характеристик
1	2	3
1.	Местоположение охранной зоны	Российская Федерация, Оренбургская область, город Медногорск; охранная зона газораспределительной сети объекта газоснабжения ГРП№1 по ул. Кирова
2.	Площадь ± величина погрешности определения площади (Р ± ΔР)	58 кв. метров ± 3 кв. метра
3.	Иные характеристики охранной зоны	на земельные участки, входящие в охранные зоны газораспределительных сетей, в целях предупреждения их повреждения или нарушения условий их нормальной эксплуатации налагаются ограничения (обременения) в соответствии с Правилами охраны газораспределительных сетей, утвержденными постановлением Правительства Российской Федерации от 20 ноября 2000 года № 878, которыми запрещается: а) строить объекты жилищно-гражданского и производственного назначения; б) сносить и реконструировать мосты, коллекторы, автомобильные и железные дороги с расположенными на них газораспределительными сетями без предварительного выноса этих газопроводов по согласованию с эксплуатационными организациями; в) разрушать берегоукрепительные сооружения, водопропускные устройства,

1	2	3
		<p>земляные и иные сооружения, предохраняющие газораспределительные сети от разрушений;</p> <p>г) перемещать, повреждать, засыпать и уничтожать опознавательные знаки, контрольно-измерительные пункты и другие устройства газораспределительных сетей;</p> <p>д) устраивать свалки и склады, разливать растворы кислот, солей, щелочей и других химически активных веществ;</p> <p>е) огораживать и перегораживать охранные зоны, препятствовать доступу персонала эксплуатационных организаций к газораспределительным сетям, проведению обслуживания и устранению повреждений газораспределительных сетей;</p> <p>ж) разводить огонь и размещать источники огня;</p> <p>з) рыть погреба, копать и обрабатывать почву сельскохозяйственными и мелиоративными орудиями и механизмами на глубину более 0,3 метра;</p> <p>и) открывать калитки и двери газорегуляторных пунктов, станций катодной и дренажной защиты, люки подземных колодцев, включать или отключать электроснабжение средств связи, освещения и систем телемеханики;</p> <p>к) набрасывать, приставлять и привязывать к опорам и надземным газопроводам, ограждениям и зданиям газораспределительных сетей посторонние предметы, лестницы, влезать на них;</p> <p>л) самовольно подключаться к газораспределительным сетям</p>

\*) Наименование объекта газоснабжения указано в соответствии со сведениями, содержащимися в государственном реестре опасных производственных объектов.

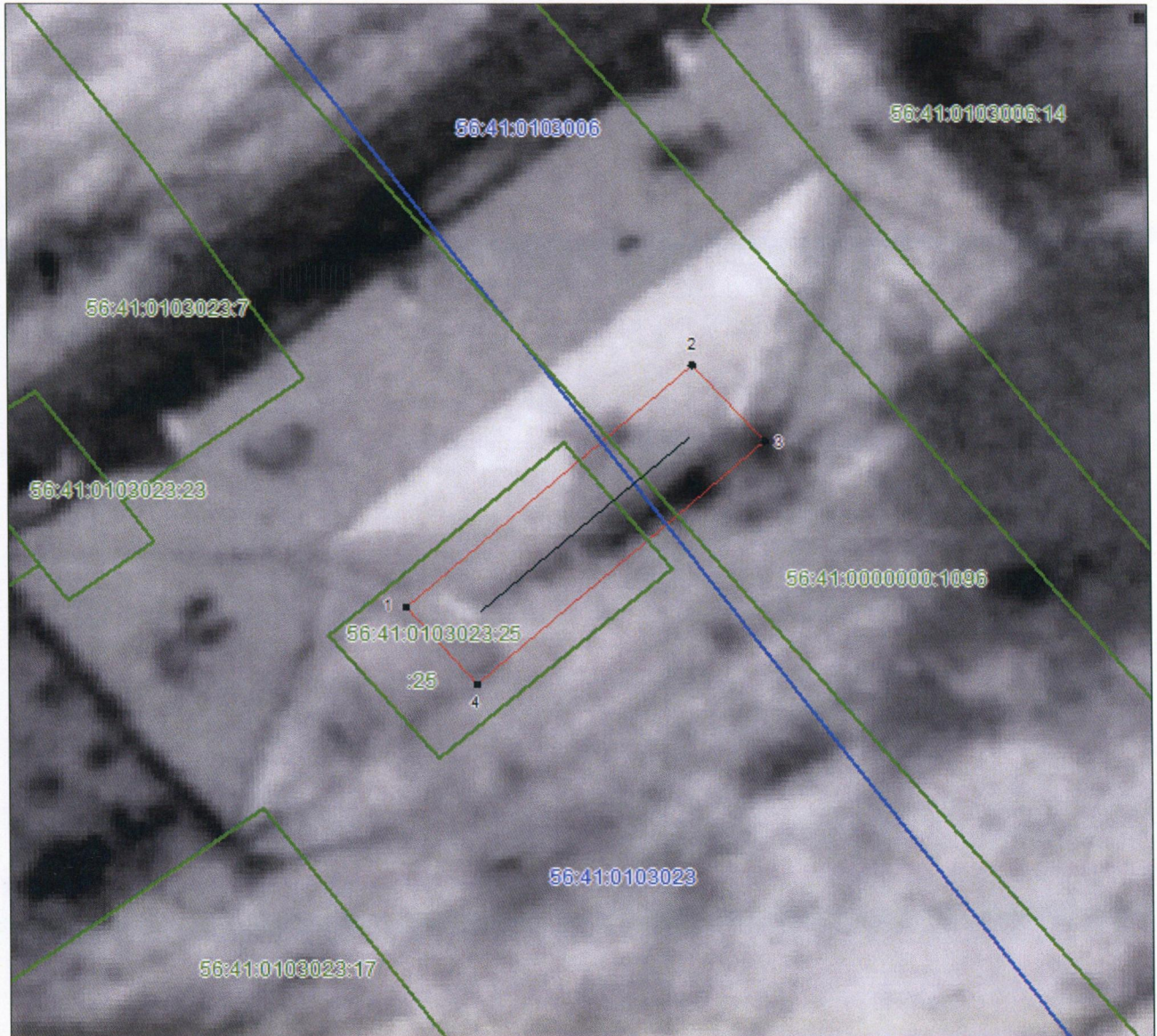
## Сведения о местоположении границ охранной зоны

Система координат: МСК – субъект 56				
Сведения о характерных точках границ охранной зоны				
обозначение характерных точек границы	координаты (метров)		метод определения координат и средняя квадратическая погрешность положения характерной точки (Mt) (метров)	описание закрепления точки
	X	Y		
1	2	3	4	5
1	388188,51	3268692,25	метод спутниковых геодезических измерений. Mt = 0,1	–
2	388198,03	3268703,08	метод спутниковых геодезических измерений. Mt = 0,1	–
3	388195,06	3268705,74	метод спутниковых геодезических измерений. Mt = 0,1	–
4	388185,50	3268694,91	метод спутниковых геодезических измерений. Mt = 0,1	–
1	388188,51	3268692,25	метод спутниковых геодезических измерений. Mt = 0,1	–

## Сведения о частях границ охранной зоны

Обозначение части границ		Описание прохождения части границ
от точки	до точки	
1	2	3
1	2	–
2	3	–
3	4	–
4	1	–

## План границ охранной зоны



Масштаб 1:500  
МСК-56

Используемые условные знаки и обозначения:

- |                 |                                                                                  |
|-----------------|----------------------------------------------------------------------------------|
| ●               | – характерная точка границы охранной зоны;                                       |
| 1               | – обозначение характерной точки границы охранной зоны;                           |
| — (yellow)      | – граница объекта капитального строительства;                                    |
| — (green)       | – граница земельного участка, поставленного на государственный кадастровый учет; |
| — (black)       | – обозначение оси газопровода;                                                   |
| — (red)         | – граница охранной зоны газопровода;                                             |
| 56:41:0103065   | – номер кадастрового квартала;                                                   |
| 56:41:0103065:1 | – кадастровый номер земельного участка.                                          |

Приложение № 5  
к постановлению  
Правительства области  
от 04.09.2020 № 440-пн

Текстовое и графическое описание местоположения границ  
охранной зоны газораспределительной сети объекта газоснабжения  
газоснабжение ул.Советская 43<sup>\*)</sup>

Сведения об охранной зоне

№ п/п	Характеристики охранной зоны	Описание характеристик
1	2	3
1.	Местоположение охранной зоны	Российская Федерация, Оренбургская область, город Медногорск; охранная зона газораспределительной сети объекта газоснабжения газоснабжение ул.Советская 43
2.	Площадь ± величина погрешности определения площади ( $P \pm \Delta P$ )	114 кв. метров ± 4 кв. метра
3.	Иные характеристики охранной зоны	на земельные участки, входящие в охранные зоны газораспределительных сетей, в целях предупреждения их повреждения или нарушения условий их нормальной эксплуатации налагаются ограничения (обременения) в соответствии с Правилами охраны газораспределительных сетей, утвержденными постановлением Правительства Российской Федерации от 20 ноября 2000 года № 878, которыми запрещается: а) строить объекты жилищно-гражданского и производственного назначения; б) сносить и реконструировать мосты, коллекторы, автомобильные и железные дороги с расположенными на них газораспределительными сетями без предварительного выноса этих газопроводов по согласованию с эксплуатационными организациями; в) разрушать берегоукрепительные

1	2	3
		<p>сооружения, водопропускные устройства, земляные и иные сооружения, предохраняющие газораспределительные сети от разрушений;</p> <p>г) перемещать, повреждать, засыпать и уничтожать опознавательные знаки, контрольно-измерительные пункты и другие устройства газораспределительных сетей;</p> <p>д) устраивать свалки и склады, разливать растворы кислот, солей, щелочей и других химически активных веществ;</p> <p>е) огораживать и перегораживать охранные зоны, препятствовать доступу персонала эксплуатационных организаций к газораспределительным сетям, проведению обслуживания и устранению повреждений газораспределительных сетей;</p> <p>ж) разводить огонь и размещать источники огня;</p> <p>з) рыть погреба, копать и обрабатывать почву сельскохозяйственными и мелиоративными орудиями и механизмами на глубину более 0,3 метра;</p> <p>и) открывать калитки и двери газорегуляторных пунктов, станций катодной и дренажной защиты, люки подземных колодцев, включать или отключать электроснабжение средств связи, освещения и систем телемеханики;</p> <p>к) набрасывать, приставлять и привязывать к опорам и надземным газопроводам, ограждениям и зданиям газораспределительных сетей посторонние предметы, лестницы, влезать на них;</p> <p>л) самовольно подключаться к газораспределительным сетям</p>

\*) Наименование объекта газоснабжения указано в соответствии со сведениями, содержащимися в государственном реестре опасных производственных объектов.

## Сведения о местоположении границ охранной зоны

Система координат: МСК – субъект 56				
Сведения о характерных точках границ охранной зоны				
обозначение характерных точек границы	координаты (метров)		метод определения координат и средняя квадратическая погрешность положения характерной точки (Mt) (метров)	описание закрепления точки
	X	Y		
1	2	3	4	5
1	388036,41	3268413,08	метод спутниковых геодезических измерений. Mt = 0,1	–
2	388038,78	3268416,31	метод спутниковых геодезических измерений. Mt = 0,1	–
3	388028,99	3268423,62	метод спутниковых геодезических измерений. Mt = 0,1	–
4	388031,03	3268426,12	метод спутниковых геодезических измерений. Mt = 0,1	–
5	388021,02	3268434,27	метод спутниковых геодезических измерений. Mt = 0,1	–
6	388018,47	3268431,21	метод спутниковых геодезических измерений. Mt = 0,1	–
7	388025,40	3268425,55	метод спутниковых геодезических измерений. Mt = 0,1	–
8	388023,23	3268422,93	метод спутниковых геодезических измерений. Mt = 0,1	–
1	388036,41	3268413,08	метод спутниковых геодезических измерений. Mt = 0,1	–

## Сведения о частях границ охранной зоны

Обозначение части границ		Описание прохождения части границ
от точки	до точки	
1	2	3
1	2	—
2	3	—
3	4	—
4	5	—
5	6	—
6	7	—
7	8	—
8	1	—

## План границ охранной зоны



Масштаб 1:500  
МСК-56

Используемые условные знаки и обозначения:

- |                 |                                                                                  |
|-----------------|----------------------------------------------------------------------------------|
| ●               | – характерная точка границы охранной зоны;                                       |
| 1               | – обозначение характерной точки границы охранной зоны;                           |
| — (yellow)      | – граница объекта капитального строительства;                                    |
| — (green)       | – граница земельного участка, поставленного на государственный кадастровый учет; |
| — (black)       | – обозначение оси газопровода;                                                   |
| — (red)         | – граница охранной зоны газопровода;                                             |
| 56:41:0103065   | – номер кадастрового квартала;                                                   |
| 56:41:0103065:1 | – кадастровый номер земельного участка.                                          |

Приложение № 6  
к постановлению  
Правительства области  
от 07.09.2020 № 440-пп

Текстовое и графическое описание местоположения границ  
охранной зоны газораспределительной сети объекта газоснабжения  
газоснабжение ж.д.№7,9 ул. А.Гайдара<sup>\*)</sup>

Сведения об охранной зоне

№ п/п	Характеристики охранной зоны	Описание характеристик
1	2	3
1.	Местоположение охранной зоны	Российская Федерация, Оренбургская область, город Медногорск; охранная зона газораспределительной сети объекта газоснабжения газоснабжение ж.д.№7,9 ул. А.Гайдара
2.	Площадь ± величина погрешности определения площади (Р ± ΔР)	155 кв. метров ± 4 кв. метра
3.	Иные характеристики охранной зоны	на земельные участки, входящие в охранные зоны газораспределительных сетей, в целях предупреждения их повреждения или нарушения условий их нормальной эксплуатации налагаются ограничения (обременения) в соответствии с Правилами охраны газораспределительных сетей, утвержденными постановлением Правительства Российской Федерации от 20 ноября 2000 года № 878, которыми запрещается: а) строить объекты жилищно-гражданского и производственного назначения; б) сносить и реконструировать мосты, коллекторы, автомобильные и железные дороги с расположенными на них газораспределительными сетями без предварительного выноса этих газопроводов по согласованию с эксплуатационными организациями; в) разрушать берегоукрепительные

1	2	3
		<p>сооружения, водопропускные устройства, земляные и иные сооружения, предохраняющие газораспределительные сети от разрушений;</p> <p>г) перемещать, повреждать, засыпать и уничтожать опознавательные знаки, контрольно-измерительные пункты и другие устройства газораспределительных сетей;</p> <p>д) устраивать свалки и склады, разливать растворы кислот, солей, щелочей и других химически активных веществ;</p> <p>е) огораживать и перегораживать охранные зоны, препятствовать доступу персонала эксплуатационных организаций к газораспределительным сетям, проведению обслуживания и устранению повреждений газораспределительных сетей;</p> <p>ж) разводить огонь и размещать источники огня;</p> <p>з) рыть погреба, копать и обрабатывать почву сельскохозяйственными и мелиоративными орудиями и механизмами на глубину более 0,3 метра;</p> <p>и) открывать калитки и двери газорегуляторных пунктов, станций катодной и дренажной защиты, люки подземных колодцев, включать или отключать электроснабжение средств связи, освещения и систем телемеханики;</p> <p>к) набрасывать, приставлять и привязывать к опорам и надземным газопроводам, ограждениям и зданиям газораспределительных сетей посторонние предметы, лестницы, влезать на них;</p> <p>л) самовольно подключаться к газораспределительным сетям</p>

\*) Наименование объекта газоснабжения указано в соответствии со сведениями, содержащимися в государственном реестре опасных производственных объектов.

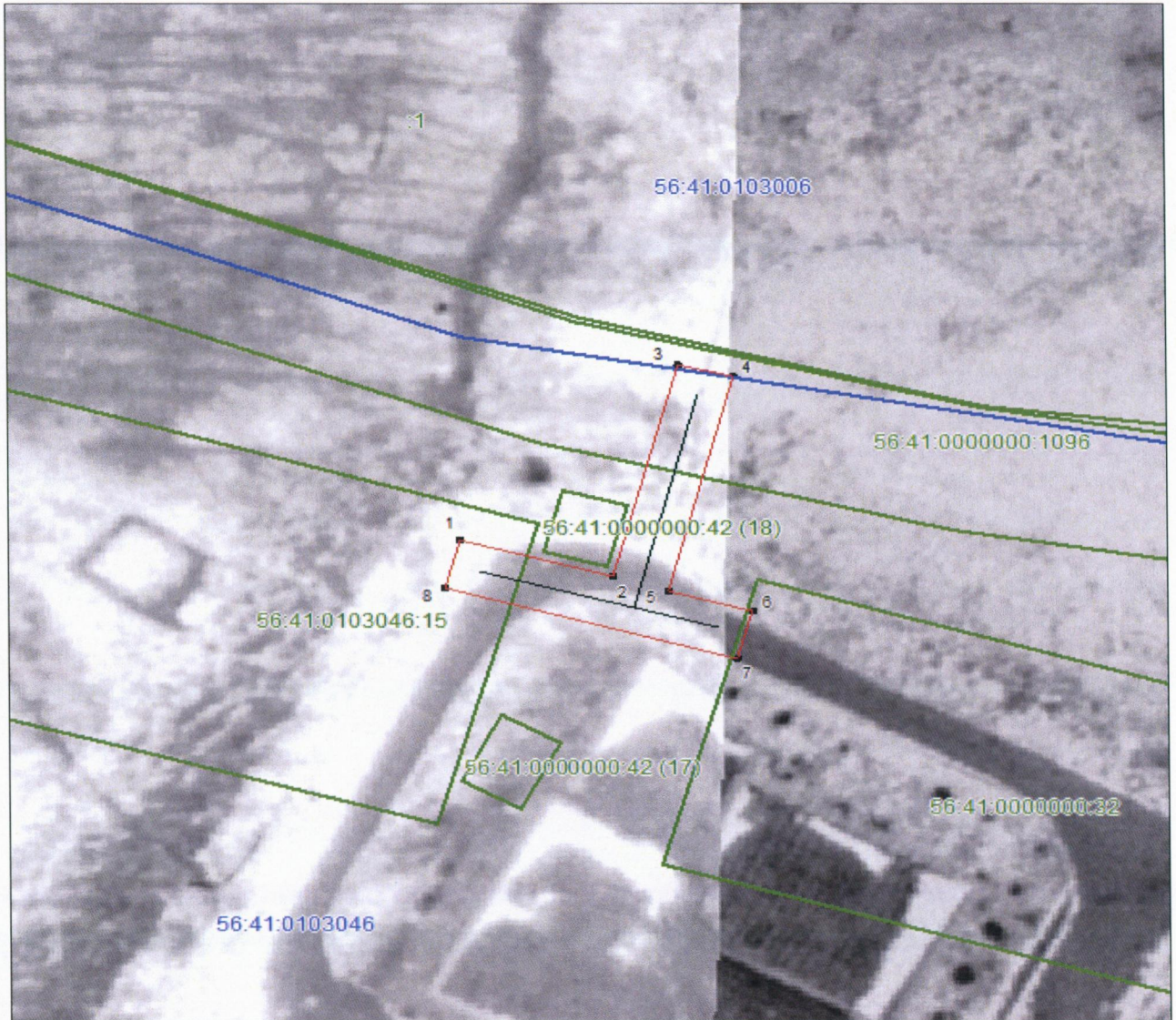
## Сведения о местоположении границ охранной зоны

Система координат: МСК – субъект 56				
Сведения о характерных точках границ охранной зоны				
обозначение характерных точек границы	координаты (метров)		метод определения координат и средняя квадратическая погрешность положения характерной точки (Mt) (метров)	описание закрепления точки
	X	Y		
1	2	3	4	5
1	387761,57	3269356,15	метод спутниковых геодезических измерений. Mt = 0,1	–
2	387758,63	3269366,73	метод спутниковых геодезических измерений. Mt = 0,1	–
3	387775,65	3269371,27	метод спутниковых геодезических измерений. Mt = 0,1	–
4	387774,65	3269375,16	метод спутниковых геодезических измерений. Mt = 0,1	–
5	387757,55	3269370,58	метод спутниковых геодезических измерений. Mt = 0,1	–
6	387755,90	3269376,40	метод спутниковых геодезических измерений. Mt = 0,1	–
7	387752,08	3269375,36	метод спутниковых геодезических измерений. Mt = 0,1	–
8	387757,74	3269355,06	метод спутниковых геодезических измерений. Mt = 0,1	–
1	387761,57	3269356,15	метод спутниковых геодезических измерений. Mt = 0,1	–

## Сведения о частях границ охранной зоны

Обозначение части границ		Описание прохождения части границ
от точки	до точки	
1	2	3
1	2	—
2	3	—
3	4	—
4	5	—
5	6	—
6	7	—
7	8	—
8	1	—

## План границ охранной зоны



Масштаб 1:500  
МСК-56

Используемые условные знаки и обозначения:

- |                 |   |                                                                                |
|-----------------|---|--------------------------------------------------------------------------------|
| ●               | – | характерная точка границы охранной зоны;                                       |
| 1               | – | обозначение характерной точки границы охранной зоны;                           |
| — (orange)      | – | граница объекта капитального строительства;                                    |
| — (green)       | – | граница земельного участка, поставленного на государственный кадастровый учет; |
| — (black)       | – | обозначение оси газопровода;                                                   |
| — (red)         | – | граница охранной зоны газопровода;                                             |
| 56:41:0103065   | – | номер кадастрового квартала;                                                   |
| 56:41:0103065:1 | – | кадастровый номер земельного участка.                                          |

Приложение № 7  
к постановлению  
Правительства области  
от 07.09.2020 № 770-пп

Текстовое и графическое описание местоположения границ  
охранной зоны газораспределительной сети объекта газоснабжения  
вход и выход в ГРП п.Заречный <sup>\*)</sup>

Сведения об охранной зоне

№ п/п	Характеристики охранной зоны	Описание характеристик
1	2	3
1.	Местоположение охранной зоны	Российская Федерация, Оренбургская область, город Медногорск; охранная зона газораспределительной сети объекта газоснабжения вход и выход в ГРП п.Заречный
2.	Площадь $\pm$ величина погрешности определения площади ( $P \pm \Delta P$ )	48 кв. метров $\pm$ 2 кв. метра
3.	Иные характеристики охранной зоны	на земельные участки, входящие в охранные зоны газораспределительных сетей, в целях предупреждения их повреждения или нарушения условий их нормальной эксплуатации налагаются ограничения (обременения) в соответствии с Правилами охраны газораспределительных сетей, утвержденными постановлением Правительства Российской Федерации от 20 ноября 2000 года № 878, которыми запрещается: а) строить объекты жилищно-гражданского и производственного назначения; б) сносить и реконструировать мосты, коллекторы, автомобильные и железные дороги с расположенными на них газораспределительными сетями без предварительного выноса этих газопроводов по согласованию с эксплуатационными организациями; в) разрушать берегоукрепительные

1	2	3
		<p>сооружения, водопропускные устройства, земляные и иные сооружения, предохраняющие газораспределительные сети от разрушений;</p> <p>г) перемещать, повреждать, засыпать и уничтожать опознавательные знаки, контрольно-измерительные пункты и другие устройства газораспределительных сетей;</p> <p>д) устраивать свалки и склады, разливать растворы кислот, солей, щелочей и других химически активных веществ;</p> <p>е) огораживать и перегораживать охранные зоны, препятствовать доступу персонала эксплуатационных организаций к газораспределительным сетям, проведению обслуживания и устранению повреждений газораспределительных сетей;</p> <p>ж) разводить огонь и размещать источники огня;</p> <p>з) рыть погреба, копать и обрабатывать почву сельскохозяйственными и мелиоративными орудиями и механизмами на глубину более 0,3 метра;</p> <p>и) открывать калитки и двери газорегуляторных пунктов, станций катодной и дренажной защиты, люки подземных колодцев, включать или отключать электроснабжение средств связи, освещения и систем телемеханики;</p> <p>к) набрасывать, приставлять и привязывать к опорам и надземным газопроводам, ограждениям и зданиям газораспределительных сетей посторонние предметы, лестницы, влезать на них;</p> <p>л) самовольно подключаться к газораспределительным сетям</p>

\*) Наименование объекта газоснабжения указано в соответствии со сведениями, содержащимися в государственном реестре опасных производственных объектов.

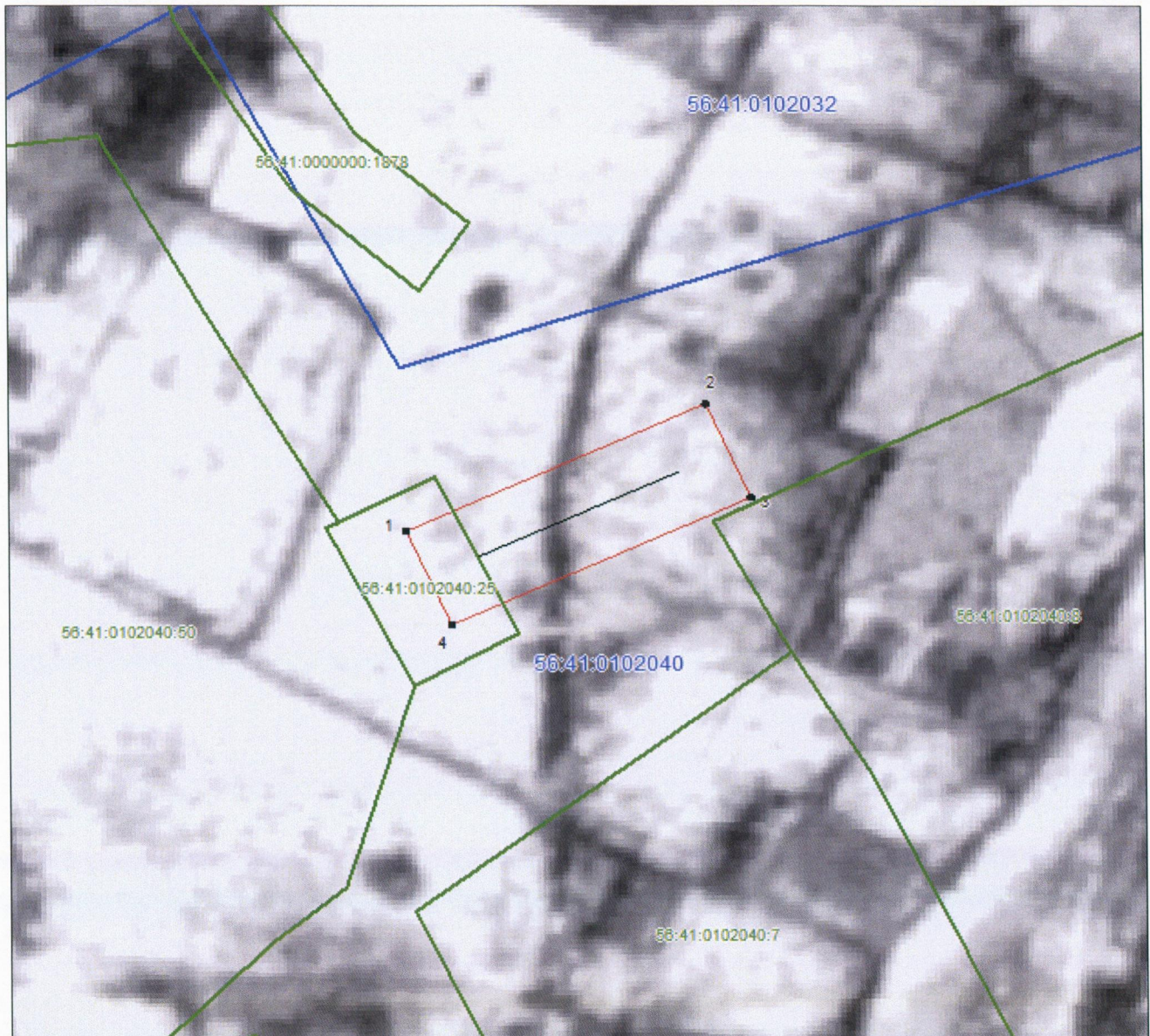
## Сведения о местоположении границ охранной зоны

Система координат: МСК – субъект 56				
Сведения о характерных точках границ охранной зоны				
обозначение характерных точек границы	координаты (метров)		метод определения координат и средняя квадратическая погрешность положения характерной точки (Mt) (метров)	описание закрепления точки
	X	Y		
1	2	3	4	5
1	388789,28	3269604,72	метод спутниковых геодезических измерений. Mt = 0,1	–
2	388794,29	3269615,71	метод спутниковых геодезических измерений. Mt = 0,1	–
3	388790,64	3269617,36	метод спутниковых геодезических измерений. Mt = 0,1	–
4	388785,64	3269606,35	метод спутниковых геодезических измерений. Mt = 0,1	–
1	388789,28	3269604,72	метод спутниковых геодезических измерений. Mt = 0,1	–

## Сведения о частях границ охранной зоны

Обозначение части границ		Описание прохождения части границ
от точки	до точки	
1	2	3
1	2	–
1	2	–
2	3	–
3	4	–
4	1	–

## План границ охранной зоны



Масштаб 1:500  
МСК-56

Используемые условные знаки и обозначения:

- |                 |   |                                                                                |
|-----------------|---|--------------------------------------------------------------------------------|
| ●               | – | характерная точка границы охранной зоны;                                       |
| 1               | – | обозначение характерной точки границы охранной зоны;                           |
| — (yellow)      | – | граница объекта капитального строительства;                                    |
| — (blue)        | – | граница земельного участка, поставленного на государственный кадастровый учет; |
| — (black)       | – | обозначение оси газопровода;                                                   |
| — (red)         | – | граница охранной зоны газопровода;                                             |
| 56:41:0103065   | – | номер кадастрового квартала;                                                   |
| 56:41:0103065:1 | – | кадастровый номер земельного участка.                                          |

Приложение № 8  
к постановлению  
Правительства области  
от 07.09.2010 № 770-пп

Текстовое и графическое описание местоположения границ охранной зоны газораспределительной сети объекта газоснабжения газопровод по ул.Моторная от дома №3 к дому №5<sup>\*)</sup>

Сведения об охранной зоне

№ п/п	Характеристики охранной зоны	Описание характеристик
1	2	3
1.	Местоположение охранной зоны	Российская Федерация, Оренбургская область, город Медногорск; охранная зона газораспределительной сети объекта газоснабжения газопровод по ул.Моторная от дома №3 к дому №5
2.	Площадь ± величина погрешности определения площади (Р ± ΔР)	102 кв. метра ± 4 кв. метра
3.	Иные характеристики охранной зоны	на земельные участки, входящие в охранные зоны газораспределительных сетей, в целях предупреждения их повреждения или нарушения условий их нормальной эксплуатации налагаются ограничения (обременения) в соответствии с Правилами охраны газораспределительных сетей, утвержденными постановлением Правительства Российской Федерации от 20 ноября 2000 года № 878, которыми запрещается: а) строить объекты жилищно-гражданского и производственного назначения; б) сносить и реконструировать мосты, коллекторы, автомобильные и железные дороги с расположенными на них газораспределительными сетями без предварительного выноса этих газопроводов по согласованию с эксплуатационными организациями; в) разрушать берегоукрепительные

1	2	3
		<p>сооружения, водопропускные устройства, земляные и иные сооружения, предохраняющие газораспределительные сети от разрушений;</p> <p>г) перемещать, повреждать, засыпать и уничтожать опознавательные знаки, контрольно-измерительные пункты и другие устройства газораспределительных сетей;</p> <p>д) устраивать свалки и склады, разливать растворы кислот, солей, щелочей и других химически активных веществ;</p> <p>е) огораживать и перегораживать охранные зоны, препятствовать доступу персонала эксплуатационных организаций к газораспределительным сетям, проведению обслуживания и устранению повреждений газораспределительных сетей;</p> <p>ж) разводить огонь и размещать источники огня;</p> <p>з) рыть погреба, копать и обрабатывать почву сельскохозяйственными и мелиоративными орудиями и механизмами на глубину более 0,3 метра;</p> <p>и) открывать калитки и двери газорегуляторных пунктов, станций катодной и дренажной защиты, люки подземных колодцев, включать или отключать электроснабжение средств связи, освещения и систем телемеханики;</p> <p>к) набрасывать, приставлять и привязывать к опорам и надземным газопроводам, ограждениям и зданиям газораспределительных сетей посторонние предметы, лестницы, влезать на них;</p> <p>л) самовольно подключаться к газораспределительным сетям</p>

\*) Наименование объекта газоснабжения указано в соответствии со сведениями, содержащимися в государственном реестре опасных производственных объектов.

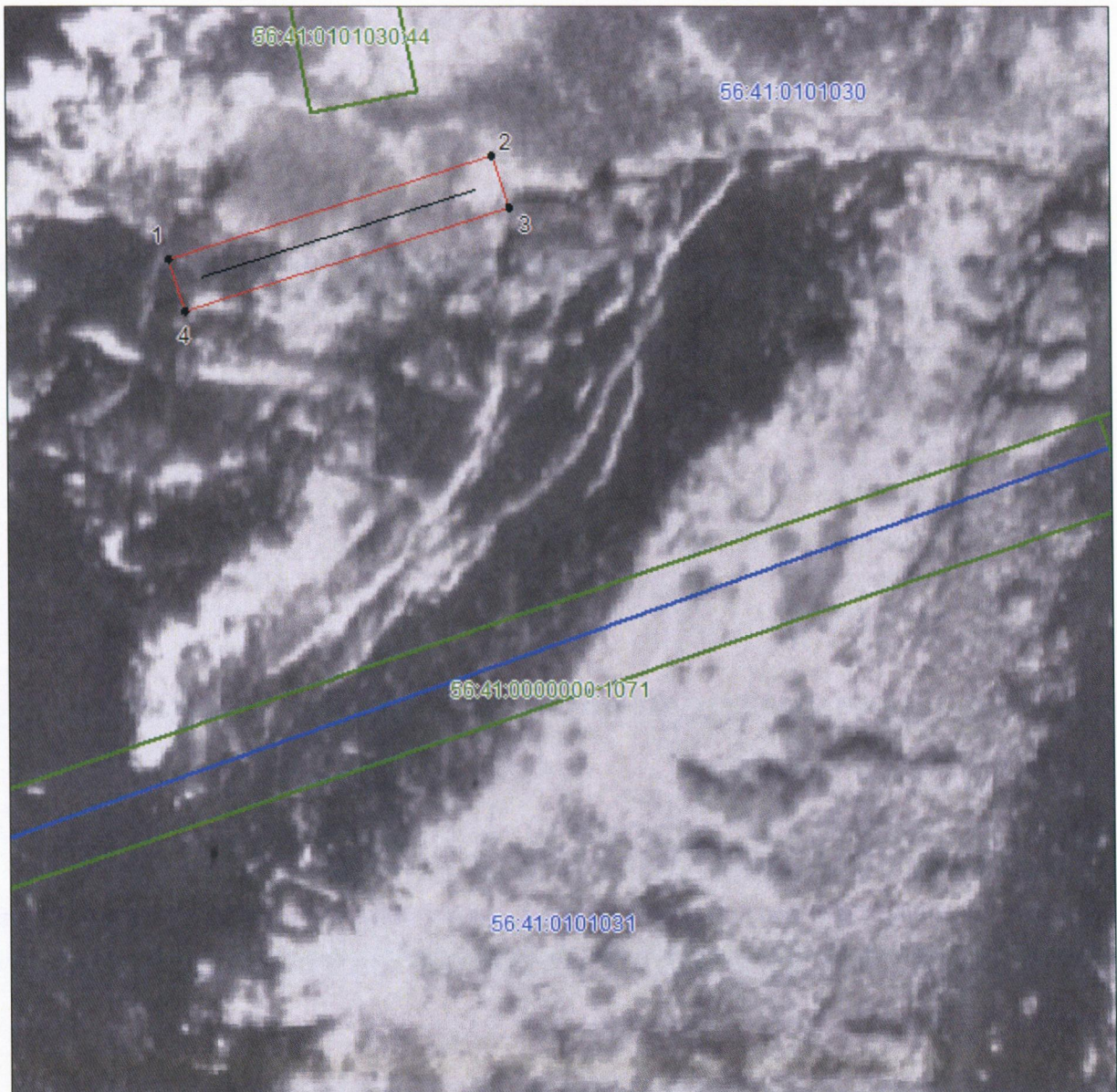
## Сведения о местоположении границ охранной зоны

Система координат: МСК – субъект 56				
Сведения о характерных точках границ охранной зоны				
обозначение характерных точек границы	координаты (метров)		метод определения координат и средняя квадратическая погрешность положения характерной точки (Mt) (метров)	описание закрепле- ния точки
	X	Y		
1	2	3	4	5
1	393495,71	3268778,33	метод спутниковых геодезических измерений. Mt = 0,1	–
2	393503,45	3268802,63	метод спутниковых геодезических измерений. Mt = 0,1	–
3	393499,65	3268803,89	метод спутниковых геодезических измерений. Mt = 0,1	–
4	393491,89	3268779,57	метод спутниковых геодезических измерений. Mt = 0,1	–
1	393495,71	3268778,33	метод спутниковых геодезических измерений. Mt = 0,1	–

## Сведения о частях границ охранной зоны

Обозначение части границ		Описание прохождения части границ
от точки	до точки	
1	2	3
1	2	–
1	2	–
2	3	–
3	4	–
4	1	–

## План границ охранной зоны



Масштаб 1:500  
МСК-56

Используемые условные знаки и обозначения:

- |                 |   |                                                                                |
|-----------------|---|--------------------------------------------------------------------------------|
| ●               | – | характерная точка границы охранной зоны;                                       |
| 1               | – | обозначение характерной точки границы охранной зоны;                           |
| — (yellow)      | – | граница объекта капитального строительства;                                    |
| — (blue)        | – | граница земельного участка, поставленного на государственный кадастровый учет; |
| — (black)       | – | обозначение оси газопровода;                                                   |
| — (red)         | – | граница охранной зоны газопровода;                                             |
| 56:41:0103065   | – | номер кадастрового квартала;                                                   |
| 56:41:0103065:1 | – | кадастровый номер земельного участка.                                          |

Приложение № 9  
к постановлению  
Правительства области  
от 07.09.2020 № 740-пн

Текстовое и графическое описание местоположения границ  
охранной зоны газораспределительной сети объекта газоснабжения  
газопровод по ул. Советская д.30<sup>\*)</sup>

Сведения об охранной зоне

№ п/п	Характеристики охранной зоны	Описание характеристик
1	2	3
1.	Местоположение охранной зоны	Российская Федерация, Оренбургская область, город Медногорск; охранная зона газораспределительной сети объекта газоснабжения газопровод по ул. Советская д.30
2.	Площадь $\pm$ величина погрешности определения площади (P $\pm$ $\Delta$ P)	150 кв. метров $\pm$ 4 кв. метра
3.	Иные характеристики охранной зоны	на земельные участки, входящие в охранные зоны газораспределительных сетей, в целях предупреждения их повреждения или нарушения условий их нормальной эксплуатации налагаются ограничения (обременения) в соответствии с Правилами охраны газораспределительных сетей, утвержденными постановлением Правительства Российской Федерации от 20 ноября 2000 года № 878, которыми запрещается: а) строить объекты жилищно-гражданского и производственного назначения; б) сносить и реконструировать мосты, коллекторы, автомобильные и железные дороги с расположенными на них газораспределительными сетями без предварительного выноса этих газопроводов по согласованию с эксплуатационными организациями; в) разрушать берегоукрепительные

## Сведения о местоположении границ охранной зоны

Система координат: МСК – субъект 56				
Сведения о характерных точках границ охранной зоны				
обозначение характерных точек границы	координаты (метров)		метод определения координат и средняя квадратическая погрешность положения характерной точки (Mt) (метров)	описание закрепления точки
	X	Y		
1	2	3	4	5
1	387997,70	3268589,33	метод спутниковых геодезических измерений. Mt = 0,1	–
2	388021,32	3268618,36	метод спутниковых геодезических измерений. Mt = 0,1	–
3	388018,20	3268620,89	метод спутниковых геодезических измерений. Mt = 0,1	–
4	387994,69	3268592,01	метод спутниковых геодезических измерений. Mt = 0,1	–
1	387997,70	3268589,33	метод спутниковых геодезических измерений. Mt = 0,1	–

## Сведения о частях границ охранной зоны

Обозначение части границ		Описание прохождения части границ
от точки	до точки	
1	2	3
1	2	–
2	3	–
3	4	–
4	1	–

1	2	3
		<p>сооружения, водопропускные устройства, земляные и иные сооружения, предохраняющие газораспределительные сети от разрушений;</p> <p>г) перемещать, повреждать, засыпать и уничтожать опознавательные знаки, контрольно-измерительные пункты и другие устройства газораспределительных сетей;</p> <p>д) устраивать свалки и склады, разливать растворы кислот, солей, щелочей и других химически активных веществ;</p> <p>е) огораживать и перегораживать охранные зоны, препятствовать доступу персонала эксплуатационных организаций к газораспределительным сетям, проведению обслуживания и устранению повреждений газораспределительных сетей;</p> <p>ж) разводить огонь и размещать источники огня;</p> <p>з) рыть погреба, копать и обрабатывать почву сельскохозяйственными и мелиоративными орудиями и механизмами на глубину более 0,3 метра;</p> <p>и) открывать калитки и двери газорегуляторных пунктов, станций катодной и дренажной защиты, люки подземных колодцев, включать или отключать электроснабжение средств связи, освещения и систем телемеханики;</p> <p>к) набрасывать, приставлять и привязывать к опорам и надземным газопроводам, ограждениям и зданиям газораспределительных сетей посторонние предметы, лестницы, влезать на них;</p> <p>л) самовольно подключаться к газораспределительным сетям</p>

\*) Наименование объекта газоснабжения указано в соответствии со сведениями, содержащимися в государственном реестре опасных производственных объектов.

## План границ охранной зоны



Масштаб 1:500  
МСК-56

Используемые условные знаки и обозначения:

- |                 |                                                                                  |
|-----------------|----------------------------------------------------------------------------------|
| ●               | – характерная точка границы охранной зоны;                                       |
| 1               | – обозначение характерной точки границы охранной зоны;                           |
| — (blue)        | – граница объекта капитального строительства;                                    |
| — (green)       | – граница земельного участка, поставленного на государственный кадастровый учет; |
| — (black)       | – обозначение оси газопровода;                                                   |
| — (red)         | – граница охранной зоны газопровода;                                             |
| 56:41:0103065   | – номер кадастрового квартала;                                                   |
| 56:41:0103065:1 | – кадастровый номер земельного участка.                                          |

Приложение № 10  
к постановлению  
Правительства области  
от 07.09.2020 № 770-пп

Текстовое и графическое описание местоположения границ  
охранной зоны газораспределительной сети объекта газоснабжения  
газопровод по ул.Школьной №1<sup>\*)</sup>

Сведения об охранной зоне

№ п/п	Характеристики охранной зоны	Описание характеристик
1	2	3
1.	Местоположение охранной зоны	Российская Федерация, Оренбургская область, город Медногорск; охранная зона газораспределительной сети объекта газоснабжения газопровод по ул.Школьной №1
2.	Площадь $\pm$ величина погрешности определения площади (P $\pm$ $\Delta$ P)	168 кв. метров $\pm$ 5 кв. метров
3.	Иные характеристики охранной зоны	на земельные участки, входящие в охранные зоны газораспределительных сетей, в целях предупреждения их повреждения или нарушения условий их нормальной эксплуатации налагаются ограничения (обременения) в соответствии с Правилами охраны газораспределительных сетей, утвержденными постановлением Правительства Российской Федерации от 20 ноября 2000 года № 878, которыми запрещается: а) строить объекты жилищно-гражданского и производственного назначения; б) сносить и реконструировать мосты, коллекторы, автомобильные и железные дороги с расположенными на них газораспределительными сетями без предварительного выноса этих газопроводов по согласованию с эксплуатационными организациями;

1	2	3
		<p>в) разрушать берегоукрепительные сооружения, водопропускные устройства, земляные и иные сооружения, предохраняющие газораспределительные сети от разрушений;</p> <p>г) перемещать, повреждать, засыпать и уничтожать опознавательные знаки, контрольно-измерительные пункты и другие устройства газораспределительных сетей;</p> <p>д) устраивать свалки и склады, разливать растворы кислот, солей, щелочей и других химически активных веществ;</p> <p>е) огораживать и перегораживать охранные зоны, препятствовать доступу персонала эксплуатационных организаций к газораспределительным сетям, проведению обслуживания и устранению повреждений газораспределительных сетей;</p> <p>ж) разводить огонь и размещать источники огня;</p> <p>з) рыть погреба, копать и обрабатывать почву сельскохозяйственными и мелиоративными орудиями и механизмами на глубину более 0,3 метра;</p> <p>и) открывать калитки и двери газорегуляторных пунктов, станций катодной и дренажной защиты, люки подземных колодцев, включать или отключать электроснабжение средств связи, освещения и систем телемеханики;</p> <p>к) набрасывать, приставлять и привязывать к опорам и надземным газопроводам, ограждениям и зданиям газораспределительных сетей посторонние предметы, лестницы, влезать на них;</p> <p>л) самовольно подключаться к газораспределительным сетям</p>

\*) Наименование объекта газоснабжения указано в соответствии со сведениями, содержащимися в государственном реестре опасных производственных объектов.

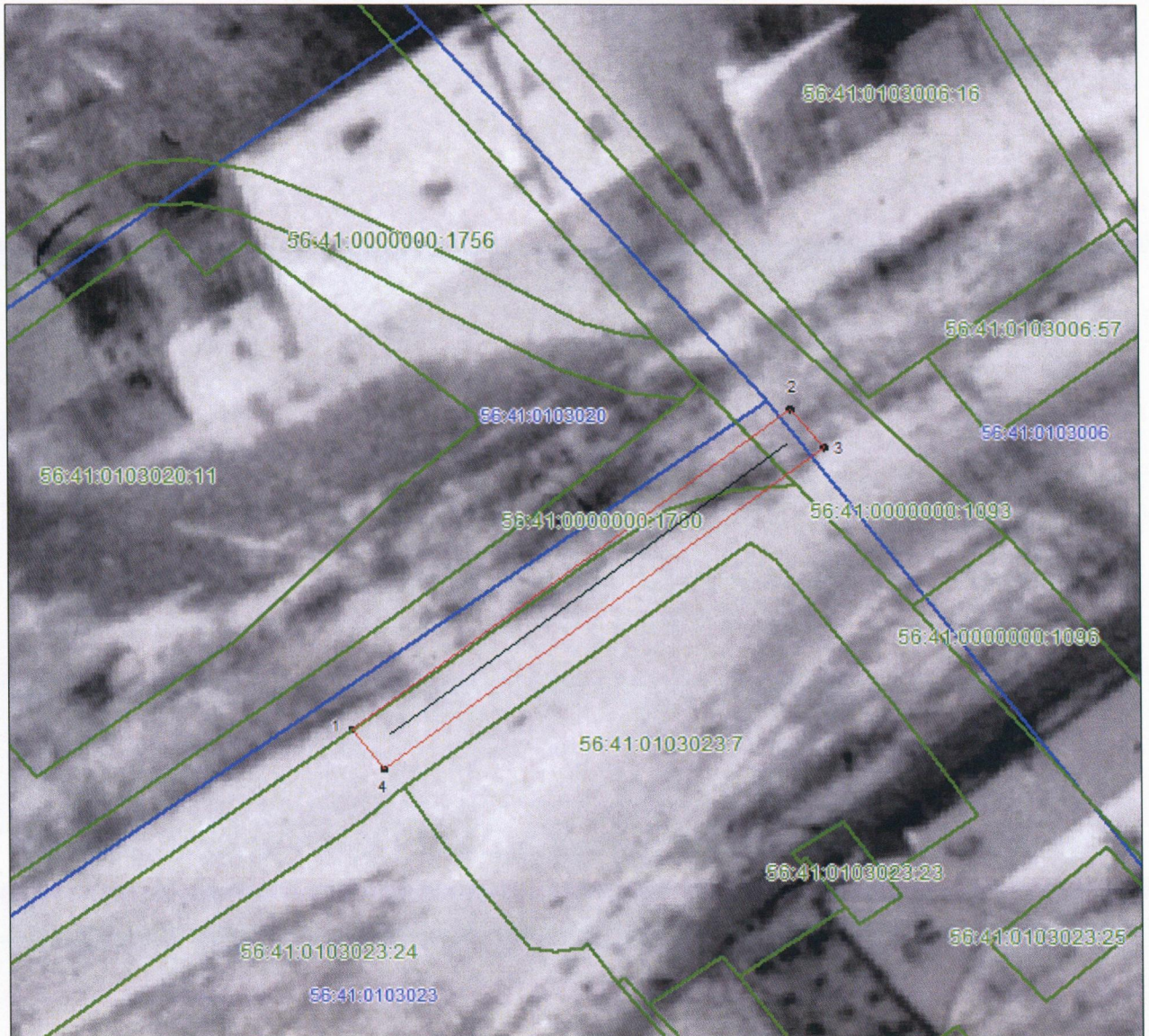
## Сведения о местоположении границ охранной зоны

Система координат: МСК – субъект 56				
Сведения о характерных точках границ охранной зоны				
обозначение характерных точек границы	координаты (метров)		метод определения координат и средняя квадратическая погрешность положения характерной точки (Mt) (метров)	описание закрепления точки
	X	Y		
1	2	3	4	5
1	388204,41	3268641,97	метод спутниковых геодезических измерений. Mt = 0,1	–
2	388230,13	3268674,83	метод спутниковых геодезических измерений. Mt = 0,1	–
3	388226,99	3268677,31	метод спутниковых геодезических измерений. Mt = 0,1	–
4	388201,19	3268644,38	метод спутниковых геодезических измерений. Mt = 0,1	–
1	388204,41	3268641,97	метод спутниковых геодезических измерений. Mt = 0,1	–

## Сведения о частях границ охранной зоны

Обозначение части границ		Описание прохождения части границ
от точки	до точки	
1	2	3
1	2	–
2	3	–
3	4	–
4	1	–

## План границ охранной зоны



Масштаб 1:500  
МСК-56

Используемые условные знаки и обозначения:

- |                 |                                                                                  |
|-----------------|----------------------------------------------------------------------------------|
| ●               | – характерная точка границы охранной зоны;                                       |
| 1               | – обозначение характерной точки границы охранной зоны;                           |
| — (yellow)      | – граница объекта капитального строительства;                                    |
| — (green)       | – граница земельного участка, поставленного на государственный кадастровый учет; |
| — (black)       | – обозначение оси газопровода;                                                   |
| — (red)         | – граница охранной зоны газопровода;                                             |
| 56:41:0103065   | – номер кадастрового квартала;                                                   |
| 56:41:0103065:1 | – кадастровый номер земельного участка.                                          |

Приложение № 11  
к постановлению  
Правительства области  
от 07.09.2020 № 770-нн

Текстовое и графическое описание местоположения границ охранной зоны газораспределительной сети объекта газоснабжения газопровод низкого давления по ул. Суворова д.3«а»<sup>\*)</sup>

Сведения об охранной зоне

№ п/п	Характеристики охранной зоны	Описание характеристик
1	2	3
1.	Местоположение охранной зоны	Российская Федерация, Оренбургская область, город Медногорск; охранная зона газораспределительной сети объекта газоснабжения газопровод низкого давления по ул. Суворова д.3«а»
2.	Площадь $\pm$ величина погрешности определения площади ( $P \pm \Delta P$ )	174 кв. метра $\pm$ 5 кв. метров
3.	Иные характеристики охранной зоны	на земельные участки, входящие в охранные зоны газораспределительных сетей, в целях предупреждения их повреждения или нарушения условий их нормальной эксплуатации налагаются ограничения (обременения) в соответствии с Правилами охраны газораспределительных сетей, утвержденными постановлением Правительства Российской Федерации от 20 ноября 2000 года № 878, которыми запрещается: а) строить объекты жилищно-гражданского и производственного назначения; б) сносить и реконструировать мосты, коллекторы, автомобильные и железные дороги с расположенными на них газораспределительными сетями без предварительного выноса этих газопроводов по согласованию с эксплуатационными организациями;

1	2	3
		<p>в) разрушать берегоукрепительные сооружения, водопропускные устройства, земляные и иные сооружения, предохраняющие газораспределительные сети от разрушений;</p> <p>г) перемещать, повреждать, засыпать и уничтожать опознавательные знаки, контрольно-измерительные пункты и другие устройства газораспределительных сетей;</p> <p>д) устраивать свалки и склады, разливать растворы кислот, солей, щелочей и других химически активных веществ;</p> <p>е) огораживать и перегораживать охранные зоны, препятствовать доступу персонала эксплуатационных организаций к газораспределительным сетям, проведению обслуживания и устранению повреждений газораспределительных сетей;</p> <p>ж) разводить огонь и размещать источники огня;</p> <p>з) рыть погреба, копать и обрабатывать почву сельскохозяйственными и мелиоративными орудиями и механизмами на глубину более 0,3 метра;</p> <p>и) открывать калитки и двери газорегуляторных пунктов, станций катодной и дренажной защиты, люки подземных колодцев, включать или отключать электроснабжение средств связи, освещения и систем телемеханики;</p> <p>к) набрасывать, приставлять и привязывать к опорам и надземным газопроводам, ограждениям и зданиям газораспределительных сетей посторонние предметы, лестницы, влезать на них;</p> <p>л) самовольно подключаться к газораспределительным сетям</p>

\*) Наименование объекта газоснабжения указано в соответствии со сведениями, содержащимися в государственном реестре опасных производственных объектов.

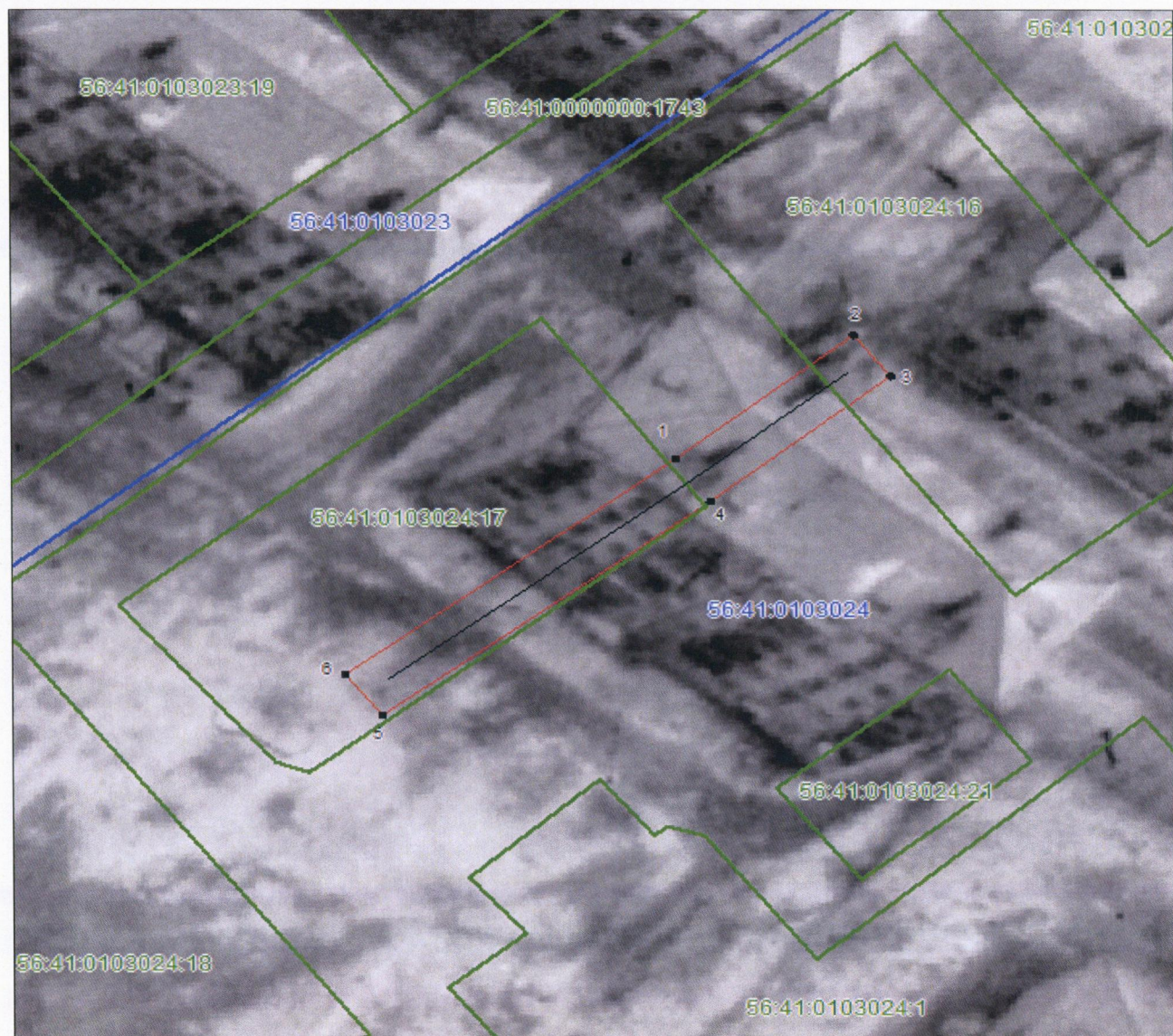
## Сведения о местоположении границ охранной зоны

Система координат: МСК – субъект 56				
Сведения о характерных точках границ охранной зоны				
обозначение характерных точек границы	координаты (метров)		метод определения координат и средняя квадратическая погрешность положения характерной точки (Mt) (метров)	описание закрепления точки
	X	Y		
1	2	3	4	5
1	388090,90	3268669,47	метод спутниковых геодезических измерений. Mt = 0,1	–
2	388100,58	3268681,75	метод спутниковых геодезических измерений. Mt = 0,1	–
3	388097,45	3268684,20	метод спутниковых геодезических измерений. Mt = 0,1	–
4	388087,71	3268671,89	метод спутниковых геодезических измерений. Mt = 0,1	–
5	388071,00	3268649,56	метод спутниковых геодезических измерений. Mt = 0,1	–
6	388074,18	3268647,10	метод спутниковых геодезических измерений. Mt = 0,1	–
1	388090,90	3268669,47	метод спутниковых геодезических измерений. Mt = 0,1	–

## Сведения о частях границ охранной зоны

Обозначение части границ		Описание прохождения части границ
от точки	до точки	
1	2	3
1	2	–
2	3	–
3	4	–
4	5	–
5	6	–
6	1	–

## План границ охранной зоны



Масштаб 1:500  
МСК-56

Используемые условные знаки и обозначения:

- |                 |                                                                                  |
|-----------------|----------------------------------------------------------------------------------|
| ●               | – характерная точка границы охранной зоны;                                       |
| 1               | – обозначение характерной точки границы охранной зоны;                           |
| — (orange)      | – граница объекта капитального строительства;                                    |
| — (green)       | – граница земельного участка, поставленного на государственный кадастровый учет; |
| — (black)       | – обозначение оси газопровода;                                                   |
| — (red)         | – граница охранной зоны газопровода;                                             |
| 56:41:0103065   | – номер кадастрового квартала;                                                   |
| 56:41:0103065:1 | – кадастровый номер земельного участка.                                          |

Приложение № 12  
к постановлению  
Правительства области  
от 04.09.2020 № 470-пп

Текстовое и графическое описание местоположения границ  
охранной зоны газораспределительной сети объекта газоснабжения  
газопровод по ул.Тульская д.2\*)

Сведения об охранной зоне

№ п/п	Характеристики охранной зоны	Описание характеристик
1	2	3
1.	Местоположение охранной зоны	Российская Федерация, Оренбургская область, город Медногорск; охранная зона газораспределительной сети объекта газоснабжения газопровод по ул.Тульская д.2
2.	Площадь $\pm$ величина погрешности определения площади ( $P \pm \Delta P$ )	70 кв. метров $\pm$ 3 кв. метра
3.	Иные характеристики охранной зоны	на земельные участки, входящие в охранные зоны газораспределительных сетей, в целях предупреждения их повреждения или нарушения условий их нормальной эксплуатации налагаются ограничения (обременения) в соответствии с Правилами охраны газораспределительных сетей, утвержденными постановлением Правительства Российской Федерации от 20 ноября 2000 года № 878, которыми запрещается: а) строить объекты жилищно-гражданского и производственного назначения; б) сносить и реконструировать мосты, коллекторы, автомобильные и железные дороги с расположенными на них газораспределительными сетями без предварительного выноса этих газопроводов по согласованию с эксплуатационными организациями;

1	2	3
		<p>в) разрушать берегоукрепительные сооружения, водопропускные устройства, земляные и иные сооружения, предохраняющие газораспределительные сети от разрушений;</p> <p>г) перемещать, повреждать, засыпать и уничтожать опознавательные знаки, контрольно-измерительные пункты и другие устройства газораспределительных сетей;</p> <p>д) устраивать свалки и склады, разливать растворы кислот, солей, щелочей и других химически активных веществ;</p> <p>е) огораживать и перегораживать охранные зоны, препятствовать доступу персонала эксплуатационных организаций к газораспределительным сетям, проведению обслуживания и устранению повреждений газораспределительных сетей;</p> <p>ж) разводить огонь и размещать источники огня;</p> <p>з) рыть погреба, копать и обрабатывать почву сельскохозяйственными и мелиоративными орудиями и механизмами на глубину более 0,3 метра;</p> <p>и) открывать калитки и двери газорегуляторных пунктов, станций катодной и дренажной защиты, люки подземных колодцев, включать или отключать электроснабжение средств связи, освещения и систем телемеханики;</p> <p>к) набрасывать, приставлять и привязывать к опорам и надземным газопроводам, ограждениям и зданиям газораспределительных сетей посторонние предметы, лестницы, влезать на них;</p> <p>л) самовольно подключаться к газораспределительным сетям</p>

\*) Наименование объекта газоснабжения указано в соответствии со сведениями, содержащимися в государственном реестре опасных производственных объектов.

## Сведения о местоположении границ охранной зоны

Система координат: МСК – субъект 56				
Сведения о характерных точках границ охранной зоны				
обозначение характерных точек границы	координаты (метров)		метод определения координат и средняя квадратическая погрешность положения характерной точки (Mt) (метров)	описание закрепления точки
	X	Y		
1	2	3	4	5
1	393803,92	3267859,06	метод спутниковых геодезических измерений. Mt = 0,1	–
2	393807,06	3267860,92	метод спутниковых геодезических измерений. Mt = 0,1	–
3	393805,34	3267864,48	метод спутниковых геодезических измерений. Mt = 0,1	–
4	393803,78	3267863,53	метод спутниковых геодезических измерений. Mt = 0,1	–
5	393801,90	3267867,18	метод спутниковых геодезических измерений. Mt = 0,1	–
6	393798,31	3267865,37	метод спутниковых геодезических измерений. Mt = 0,1	–
7	393800,20	3267861,73	метод спутниковых геодезических измерений. Mt = 0,1	–
8	393793,27	3267858,43	метод спутниковых геодезических измерений. Mt = 0,1	–
9	393795,02	3267854,86	метод спутниковых геодезических измерений. Mt = 0,1	–
1	393803,92	3267859,06	метод спутниковых геодезических измерений. Mt = 0,1	–

## Сведения о частях границ охранной зоны

Обозначение части границ		Описание прохождения части границ
от точки	до точки	
1	2	3
1	2	—
2	3	—
3	4	—
4	5	—
5	6	—
6	7	—
7	8	—
8	9	—
9	1	—

## План границ охранной зоны



Масштаб 1:1000  
МСК-56

Используемые условные знаки и обозначения:

- |                 |                                                                                  |
|-----------------|----------------------------------------------------------------------------------|
| ●               | – характерная точка границы охранной зоны;                                       |
| 1               | – обозначение характерной точки границы охранной зоны;                           |
| — (yellow)      | – граница объекта капитального строительства;                                    |
| — (green)       | – граница земельного участка, поставленного на государственный кадастровый учет; |
| — (black)       | – обозначение оси газопровода;                                                   |
| — (red)         | – граница охранной зоны газопровода;                                             |
| 56:41:0103065   | – номер кадастрового квартала;                                                   |
| 56:41:0103065:1 | – кадастровый номер земельного участка.                                          |

Приложение № 13  
к постановлению  
Правительства области  
от 07.09.2020 № 470-пр

Текстовое и графическое описание местоположения границ  
охранной зоны газораспределительной сети объекта газоснабжения  
газопровод ж.д. ул.Комсомольская 2Б\*)

Сведения об охранной зоне

№ п/п	Характеристики охранной зоны	Описание характеристик
1	2	3
1.	Местоположение охранной зоны	Российская Федерация, Оренбургская область, город Медногорск; охранная зона газораспределительной сети объекта газоснабжения газопровод ж.д. ул.Комсомольская 2Б
2.	Площадь $\pm$ величина погрешности определения площади ( $P \pm \Delta P$ )	476 кв. метров $\pm$ 8 кв. метров
3.	Иные характеристики охранной зоны	на земельные участки, входящие в охранные зоны газораспределительных сетей, в целях предупреждения их повреждения или нарушения условий их нормальной эксплуатации налагаются ограничения (обременения) в соответствии с Правилами охраны газораспределительных сетей, утвержденными постановлением Правительства Российской Федерации от 20 ноября 2000 года № 878, которыми запрещается: а) строить объекты жилищно-гражданского и производственного назначения; б) сносить и реконструировать мосты, коллекторы, автомобильные и железные дороги с расположенными на них газораспределительными сетями без предварительного выноса этих газопроводов по согласованию с эксплуатационными организациями;

1	2	3
		<p>в) разрушать берегоукрепительные сооружения, водопропускные устройства, земляные и иные сооружения, предохраняющие газораспределительные сети от разрушений;</p> <p>г) перемещать, повреждать, засыпать и уничтожать опознавательные знаки, контрольно-измерительные пункты и другие устройства газораспределительных сетей;</p> <p>д) устраивать свалки и склады, разливать растворы кислот, солей, щелочей и других химически активных веществ;</p> <p>е) огораживать и перегораживать охранные зоны, препятствовать доступу персонала эксплуатационных организаций к газораспределительным сетям, проведению обслуживания и устранению повреждений газораспределительных сетей;</p> <p>ж) разводить огонь и размещать источники огня;</p> <p>з) рыть погреба, копать и обрабатывать почву сельскохозяйственными и мелиоративными орудиями и механизмами на глубину более 0,3 метра;</p> <p>и) открывать калитки и двери газорегуляторных пунктов, станций катодной и дренажной защиты, люки подземных колодцев, включать или отключать электроснабжение средств связи, освещения и систем телемеханики;</p> <p>к) набрасывать, приставлять и привязывать к опорам и надземным газопроводам, ограждениям и зданиям газораспределительных сетей посторонние предметы, лестницы, влезать на них;</p> <p>л) самовольно подключаться к газораспределительным сетям</p>

\*) Наименование объекта газоснабжения указано в соответствии со сведениями, содержащимися в государственном реестре опасных производственных объектов.

## Сведения о местоположении границ охранной зоны

Система координат: МСК – субъект 56				
Сведения о характерных точках границ охранной зоны				
обозначение характерных точек границы	координаты (метров)		метод определения координат и средняя квадратическая погрешность положения характерной точки (Mt) (метров)	описание закрепления точки
	X	Y		
1	2	3	4	5
1	388169,53	3269245,09	метод спутниковых геодезических измерений. Mt = 0,1	–
2	388159,20	3269262,46	метод спутниковых геодезических измерений. Mt = 0,1	–
3	388155,52	3269267,96	метод спутниковых геодезических измерений. Mt = 0,1	–
4	388146,66	3269282,27	метод спутниковых геодезических измерений. Mt = 0,1	–
5	388143,12	3269280,73	метод спутниковых геодезических измерений. Mt = 0,1	–
6	388136,48	3269293,19	метод спутниковых геодезических измерений. Mt = 0,1	–
7	388135,58	3269292,71	метод спутниковых геодезических измерений. Mt = 0,1	–
8	388130,35	3269302,25	метод спутниковых геодезических измерений. Mt = 0,1	–
9	388131,21	3269302,75	метод спутниковых геодезических измерений. Mt = 0,1	–
10	388125,69	3269312,91	метод спутниковых геодезических измерений. Mt = 0,1	–
11	388124,80	3269312,42	метод спутниковых геодезических измерений. Mt = 0,1	–

1	2	3	4	5
12	388119,69	3269321,79	метод спутниковых геодезических измерений. Mt = 0,1	–
13	388120,58	3269322,27	метод спутниковых геодезических измерений. Mt = 0,1	–
14	388115,35	3269331,85	метод спутниковых геодезических измерений. Mt = 0,1	–
15	388114,47	3269331,39	метод спутниковых геодезических измерений. Mt = 0,1	–
16	388110,59	3269338,46	метод спутниковых геодезических измерений. Mt = 0,1	–
17	388107,09	3269336,56	метод спутниковых геодезических измерений. Mt = 0,1	–
18	388112,83	3269326,03	метод спутниковых геодезических измерений. Mt = 0,1	–
19	388113,70	3269326,49	метод спутниковых геодезических измерений. Mt = 0,1	–
20	388115,17	3269323,86	метод спутниковых геодезических измерений. Mt = 0,1	–
21	388114,27	3269323,37	метод спутниковых геодезических измерений. Mt = 0,1	–
22	388123,23	3269306,98	метод спутниковых геодезических измерений. Mt = 0,1	–
23	388124,08	3269307,45	метод спутниковых геодезических измерений. Mt = 0,1	–
24	388125,78	3269304,36	метод спутниковых геодезических измерений. Mt = 0,1	–
25	388124,91	3269303,88	метод спутниковых геодезических измерений. Mt = 0,1	–

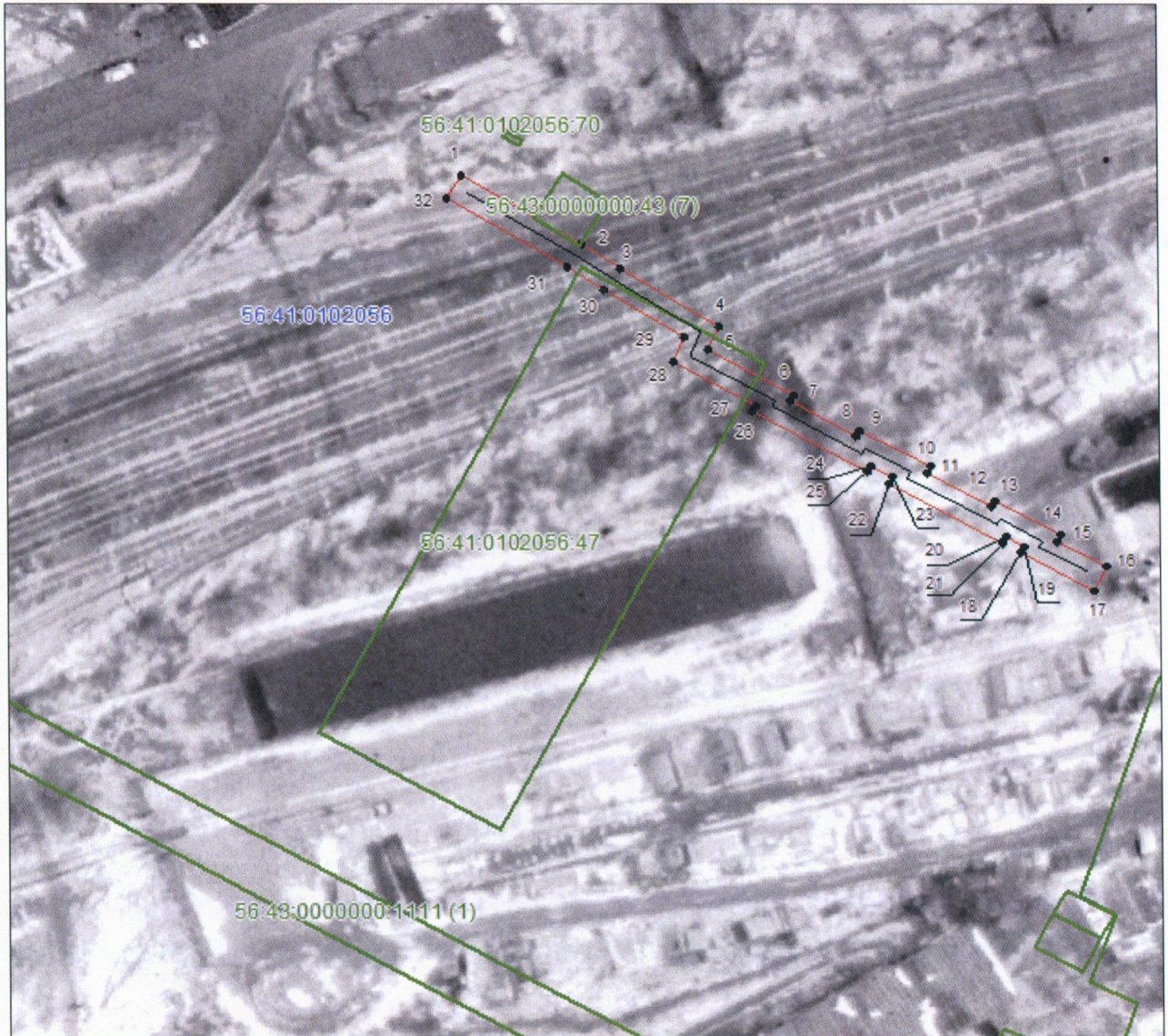
1	2	3	4	5
26	388134,05	3269287,18	метод спутниковых геодезических измерений. Mt = 0,1	–
27	388134,89	3269287,66	метод спутниковых геодезических измерений. Mt = 0,1	–
28	388141,31	3269275,60	метод спутниковых геодезических измерений. Mt = 0,1	–
29	388145,07	3269277,22	метод спутниковых геодезических измерений. Mt = 0,1	–
30	388152,18	3269265,76	метод спутниковых геодезических измерений. Mt = 0,1	–
31	388155,79	3269260,37	метод спутниковых геодезических измерений. Mt = 0,1	–
32	388166,10	3269243,04	метод спутниковых геодезических измерений. Mt = 0,1	–
1	388169,53	3269245,09	метод спутниковых геодезических измерений. Mt = 0,1	–

## Сведения о частях границ охранной зоны

Обозначение части границ		Описание прохождения части границ
от точки	до точки	
1	2	3
1	2	–
2	3	–
3	4	–
4	5	–
5	6	–
6	7	–
7	8	–
8	9	–
9	10	–
10	11	–
11	12	–
12	13	–

1	2	3
13	14	—
14	15	—
15	16	—
16	17	—
17	18	—
18	19	—
19	20	—
20	21	—
21	22	—
22	23	—
23	24	—
24	25	—
25	26	—
26	27	—
27	28	—
28	29	—
29	30	—
30	31	—
31	32	—
32	1	—

## План границ охранной зоны



Масштаб 1:1000  
МСК-56

Используемые условные знаки и обозначения:

- |                 |                                                                                  |
|-----------------|----------------------------------------------------------------------------------|
| ●               | – характерная точка границы охранной зоны;                                       |
| 1               | – обозначение характерной точки границы охранной зоны;                           |
| — (yellow)      | – граница объекта капитального строительства;                                    |
| — (green)       | – граница земельного участка, поставленного на государственный кадастровый учет; |
| — (black)       | – обозначение оси газопровода;                                                   |
| — (red)         | – граница охранной зоны газопровода;                                             |
| 56:41:0103065   | – номер кадастрового квартала;                                                   |
| 56:41:0103065:1 | – кадастровый номер земельного участка.                                          |

Приложение № 14  
к постановлению  
Правительства области  
от 07.09.2020 № 440-пп

Текстовое и графическое описание местоположения границ  
охранной зоны газораспределительной сети объекта газоснабжения  
наружное газоснабжение микрорайон Южный дом №43<sup>\*)</sup>

Сведения об охранной зоне

№ п/п	Характеристики охранной зоны	Описание характеристик
1	2	3
1.	Местоположение охранной зоны	Российская Федерация, Оренбургская область, город Медногорск; охранная зона газораспределительной сети объекта газоснабжения наружное газоснабжение микрорайон Южный дом №43
2.	Площадь ± величина погрешности определения площади (P ± ΔP)	419 кв. метров ± 7 кв. метров
3.	Иные характеристики охранной зоны	на земельные участки, входящие в охранные зоны газораспределительных сетей, в целях предупреждения их повреждения или нарушения условий их нормальной эксплуатации налагаются ограничения (обременения) в соответствии с Правилами охраны газораспределительных сетей, утвержденными постановлением Правительства Российской Федерации от 20 ноября 2000 года № 878, которыми запрещается: а) строить объекты жилищно-гражданского и производственного назначения; б) сносить и реконструировать мосты, коллекторы, автомобильные и железные дороги с расположенными на них газораспределительными сетями без предварительного выноса этих газопроводов по согласованию с эксплуатационными организациями; в) разрушать берегоукрепительные

1	2	3
		<p>сооружения, водопропускные устройства, земляные и иные сооружения, предохраняющие газораспределительные сети от разрушений;</p> <p>г) перемещать, повреждать, засыпать и уничтожать опознавательные знаки, контрольно-измерительные пункты и другие устройства газораспределительных сетей;</p> <p>д) устраивать свалки и склады, разливать растворы кислот, солей, щелочей и других химически активных веществ;</p> <p>е) огораживать и перегораживать охранные зоны, препятствовать доступу персонала эксплуатационных организаций к газораспределительным сетям, проведению обслуживания и устранению повреждений газораспределительных сетей;</p> <p>ж) разводить огонь и размещать источники огня;</p> <p>з) рыть погреба, копать и обрабатывать почву сельскохозяйственными и мелиоративными орудиями и механизмами на глубину более 0,3 метра;</p> <p>и) открывать калитки и двери газорегуляторных пунктов, станций катодной и дренажной защиты, люки подземных колодцев, включать или отключать электроснабжение средств связи, освещения и систем телемеханики;</p> <p>к) набрасывать, приставлять и привязывать к опорам и надземным газопроводам, ограждениям и зданиям газораспределительных сетей посторонние предметы, лестницы, влезать на них;</p> <p>л) самовольно подключаться к газораспределительным сетям</p>

\*) Наименование объекта газоснабжения указано в соответствии со сведениями, содержащимися в государственном реестре опасных производственных объектов.

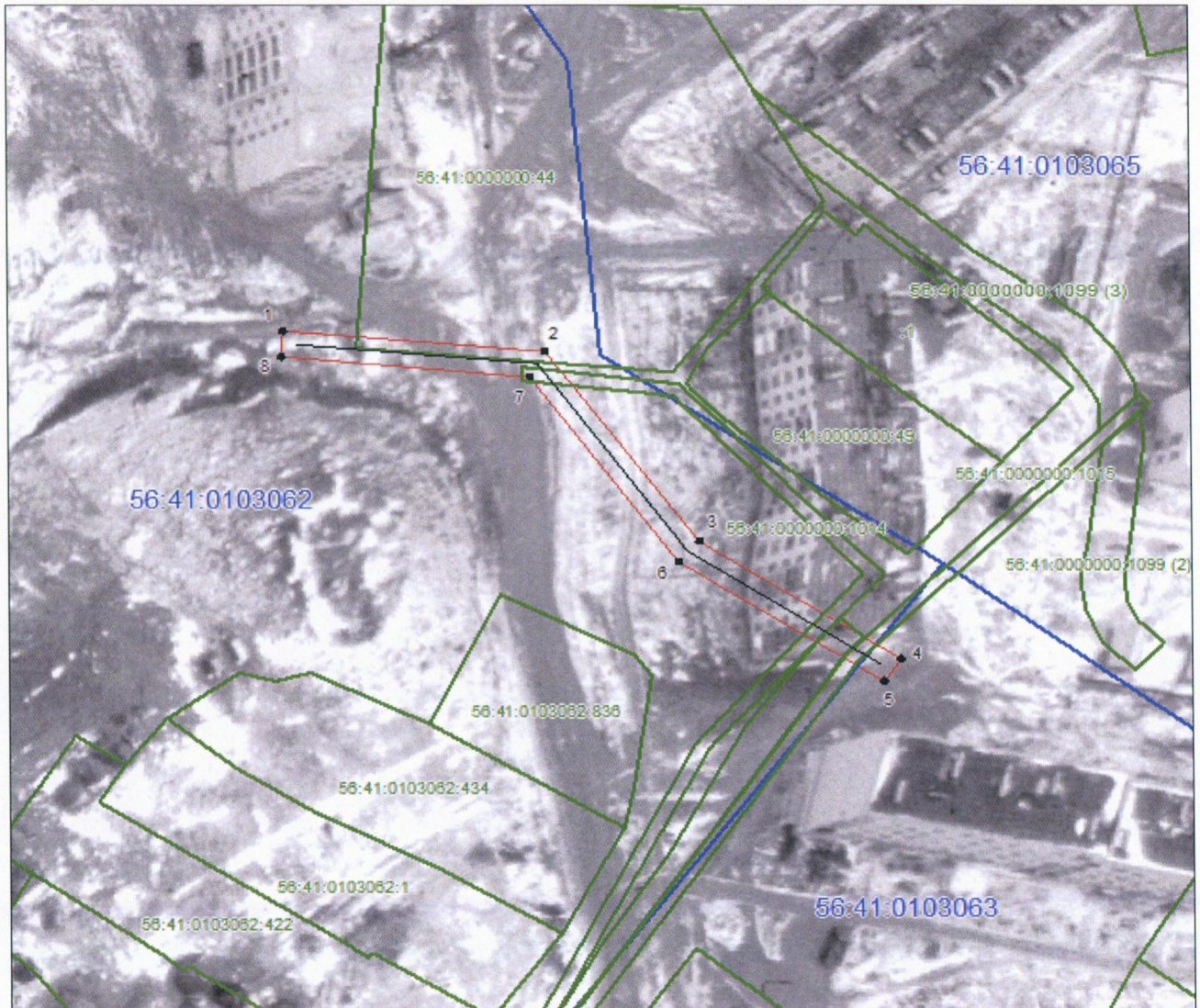
## Сведения о местоположении границ охранной зоны

Система координат: МСК – субъект 56				
Сведения о характерных точках границ охранной зоны				
обозначение характерных точек границы	координаты (метров)		метод определения координат и средняя квадратическая погрешность положения характерной точки (Mt) (метров)	описание закрепления точки
	X	Y		
1	2	3	4	5
1	386962,26	3269790,91	метод спутниковых геодезических измерений. Mt = 0,1	–
2	386959,04	3269827,06	метод спутниковых геодезических измерений. Mt = 0,1	–
3	386929,61	3269848,13	метод спутниковых геодезических измерений. Mt = 0,1	–
4	386911,36	3269876,15	метод спутниковых геодезических измерений. Mt = 0,1	–
5	386908,03	3269873,97	метод спутниковых геодезических измерений. Mt = 0,1	–
6	386926,65	3269845,35	метод спутниковых геодезических измерений. Mt = 0,1	–
7	386955,22	3269824,88	метод спутниковых геодезических измерений. Mt = 0,1	–
8	386958,27	3269790,59	метод спутниковых геодезических измерений. Mt = 0,1	–
1	386962,26	3269790,91	метод спутниковых геодезических измерений. Mt = 0,1	–

## Сведения о частях границ охранной зоны

Обозначение части границ		Описание прохождения части границ
от точки	до точки	
1	2	3
1	2	—
2	3	—
3	4	—
4	5	—
5	6	—
6	7	—
7	8	—
8	1	—

## План границ охранной зоны



Масштаб 1:1000  
МСК-56

Используемые условные знаки и обозначения:

- — характерная точка границы охранной зоны;
- 1 — обозначение характерной точки границы охранной зоны;
- (orange line) — граница объекта капитального строительства;
- (green line) — граница земельного участка, поставленного на государственный кадастровый учет;
- (black line) — обозначение оси газопровода;
- (red line) — граница охранной зоны газопровода;
- 56:41:0103065 — номер кадастрового квартала;
- 56:41:0103065:1 — кадастровый номер земельного участка.

Приложение № 15  
к постановлению  
Правительства области  
от 04.09.2020 № 440-пп

Текстовое и графическое описание местоположения границ охранной зоны газораспределительной сети объекта газоснабжения наружный газопровод к 58-ми кв. жилому дому по ул.Комсомольской<sup>\*)</sup>

Сведения об охранной зоне

№ п/п	Характеристики охранной зоны	Описание характеристик
1	2	3
1.	Местоположение охранной зоны	Российская Федерация, Оренбургская область, город Медногорск; охранная зона газораспределительной сети объекта газоснабжения наружный газопровод к 58-ми кв. жилому дому по ул.Комсомольской
2.	Площадь $\pm$ величина погрешности определения площади (P $\pm$ $\Delta$ P)	253 кв. метра $\pm$ 6 кв. метров
3.	Иные характеристики охранной зоны	на земельные участки, входящие в охранные зоны газораспределительных сетей, в целях предупреждения их повреждения или нарушения условий их нормальной эксплуатации налагаются ограничения (обременения) в соответствии с Правилами охраны газораспределительных сетей, утвержденными постановлением Правительства Российской Федерации от 20 ноября 2000 года № 878, которыми запрещается: а) строить объекты жилищно-гражданского и производственного назначения; б) сносить и реконструировать мосты, коллекторы, автомобильные и железные дороги с расположенными на них газораспределительными сетями без предварительного выноса этих газопроводов по согласованию с эксплуатационными организациями;

1	2	3
		<p>в) разрушать берегоукрепительные сооружения, водопропускные устройства, земляные и иные сооружения, предохраняющие газораспределительные сети от разрушений;</p> <p>г) перемещать, повреждать, засыпать и уничтожать опознавательные знаки, контрольно-измерительные пункты и другие устройства газораспределительных сетей;</p> <p>д) устраивать свалки и склады, разливать растворы кислот, солей, щелочей и других химически активных веществ;</p> <p>е) огораживать и перегораживать охранные зоны, препятствовать доступу персонала эксплуатационных организаций к газораспределительным сетям, проведению обслуживания и устранению повреждений газораспределительных сетей;</p> <p>ж) разводить огонь и размещать источники огня;</p> <p>з) рыть погреба, копать и обрабатывать почву сельскохозяйственными и мелиоративными орудиями и механизмами на глубину более 0,3 метра;</p> <p>и) открывать калитки и двери газорегуляторных пунктов, станций катодной и дренажной защиты, люки подземных колодцев, включать или отключать электроснабжение средств связи, освещения и систем телемеханики;</p> <p>к) набрасывать, приставлять и привязывать к опорам и надземным газопроводам, ограждениям и зданиям газораспределительных сетей посторонние предметы, лестницы, влезать на них;</p> <p>л) самовольно подключаться к газораспределительным сетям</p>

\*) Наименование объекта газоснабжения указано в соответствии со сведениями, содержащимися в государственном реестре опасных производственных объектов.

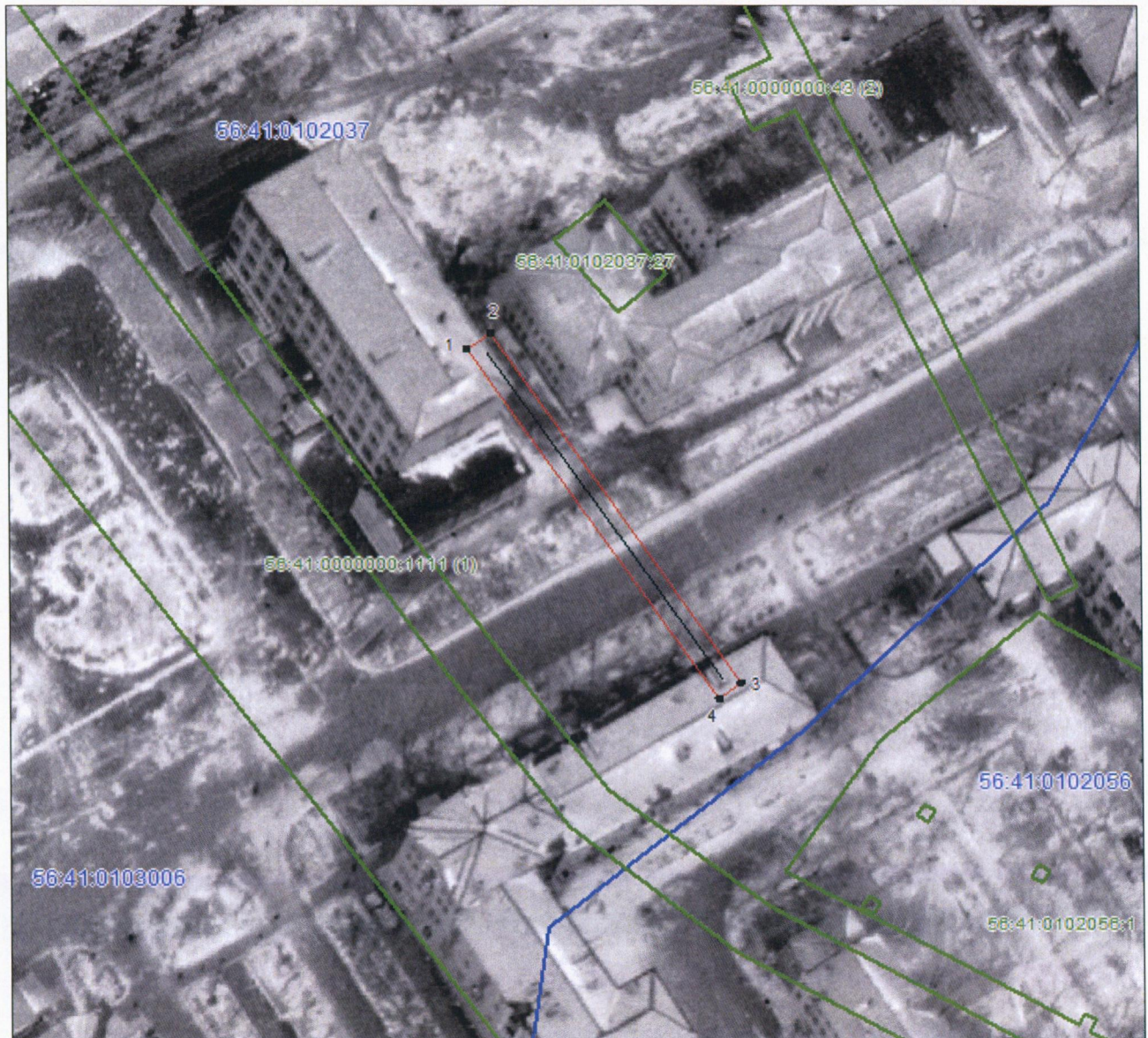
## Сведения о местоположении границ охранной зоны

Система координат: МСК – субъект 56				
Сведения о характерных точках границ охранной зоны				
обозначение характерных точек границы	координаты (метров)		метод определения координат и средняя квадратическая погрешность положения характерной точки (Mt) (метров)	описание закрепления точки
	X	Y		
1	2	3	4	5
1	388352,70	3268818,86	метод спутниковых геодезических измерений. Mt = 0,1	–
2	388354,99	3268822,18	метод спутниковых геодезических измерений. Mt = 0,1	–
3	388302,71	3268857,78	метод спутниковых геодезических измерений. Mt = 0,1	–
4	388300,47	3268854,49	метод спутниковых геодезических измерений. Mt = 0,1	–
1	388352,70	3268818,86	метод спутниковых геодезических измерений. Mt = 0,1	–

## Сведения о частях границ охранной зоны

Обозначение части границ		Описание прохождения части границ
от точки	до точки	
1	2	3
1	2	–
2	3	–
3	4	–
4	1	–

## План границ охранной зоны



Масштаб 1:1000  
МСК-56

Используемые условные знаки и обозначения:

- |                 |                                                                                  |
|-----------------|----------------------------------------------------------------------------------|
| ●               | – характерная точка границы охранной зоны;                                       |
| 1               | – обозначение характерной точки границы охранной зоны;                           |
| — (blue)        | – граница объекта капитального строительства;                                    |
| — (green)       | – граница земельного участка, поставленного на государственный кадастровый учет; |
| — (black)       | – обозначение оси газопровода;                                                   |
| — (red)         | – граница охранной зоны газопровода;                                             |
| 56:41:0103065   | – номер кадастрового квартала;                                                   |
| 56:41:0103065:1 | – кадастровый номер земельного участка.                                          |

Приложение № 16  
к постановлению  
Правительства области  
от 04.09.2020 № 470-пп

Текстовое и графическое описание местоположения границ  
охранной зоны газораспределительной сети объекта газоснабжения  
газоснабжение ул.Советская дом №41<sup>\*)</sup>

Сведения об охранной зоне

№ п/п	Характеристики охранной зоны	Описание характеристик
1	2	3
1.	Местоположение охранной зоны	Российская Федерация, Оренбургская область, город Медногорск; охранная зона газораспределительной сети объекта газоснабжения газоснабжение ул.Советская дом №41
2.	Площадь ± величина погрешности определения площади (Р ± ΔР)	504 кв. метра ± 8 кв. метров
3.	Иные характеристики охранной зоны	на земельные участки, входящие в охранные зоны газораспределительных сетей, в целях предупреждения их повреждения или нарушения условий их нормальной эксплуатации налагаются ограничения (обременения) в соответствии с Правилами охраны газораспределительных сетей, утвержденными постановлением Правительства Российской Федерации от 20 ноября 2000 года № 878, которыми запрещается: а) строить объекты жилищно-гражданского и производственного назначения; б) сносить и реконструировать мосты, коллекторы, автомобильные и железные дороги с расположенными на них газораспределительными сетями без предварительного выноса этих газопроводов по согласованию с эксплуатационными организациями; в) разрушать берегоукрепительные

1	2	3
		<p>сооружения, водопропускные устройства, земляные и иные сооружения, предохраняющие газораспределительные сети от разрушений;</p> <p>г) перемещать, повреждать, засыпать и уничтожать опознавательные знаки, контрольно-измерительные пункты и другие устройства газораспределительных сетей;</p> <p>д) устраивать свалки и склады, разливать растворы кислот, солей, щелочей и других химически активных веществ;</p> <p>е) огораживать и перегораживать охранные зоны, препятствовать доступу персонала эксплуатационных организаций к газораспределительным сетям, проведению обслуживания и устранению повреждений газораспределительных сетей;</p> <p>ж) разводить огонь и размещать источники огня;</p> <p>з) рыть погреба, копать и обрабатывать почву сельскохозяйственными и мелиоративными орудиями и механизмами на глубину более 0,3 метра;</p> <p>и) открывать калитки и двери газорегуляторных пунктов, станций катодной и дренажной защиты, люки подземных колодцев, включать или отключать электроснабжение средств связи, освещения и систем телемеханики;</p> <p>к) набрасывать, приставлять и привязывать к опорам и надземным газопроводам, ограждениям и зданиям газораспределительных сетей посторонние предметы, лестницы, влезать на них;</p> <p>л) самовольно подключаться к газораспределительным сетям</p>

\*) Наименование объекта газоснабжения указано в соответствии со сведениями, содержащимися в государственном реестре опасных производственных объектов.

## Сведения о местоположении границ охранной зоны

Система координат: МСК – субъект 56				
Сведения о характерных точках границ охранной зоны				
обозначение характерных точек границы	координаты (метров)		метод определения координат и средняя квадратическая погрешность положения характерной точки (Mt) (метров)	описание закрепления точки
	X	Y		
1	2	3	4	5
1	388050,41	3268447,38	метод спутниковых геодезических измерений. Mt = 0,1	–
2	388061,46	3268461,12	метод спутниковых геодезических измерений. Mt = 0,1	–
3	388038,05	3268479,35	метод спутниковых геодезических измерений. Mt = 0,1	–
4	388035,62	3268476,17	метод спутниковых геодезических измерений. Mt = 0,1	–
5	388055,82	3268460,41	метод спутниковых геодезических измерений. Mt = 0,1	–
6	388049,81	3268453,00	метод спутниковых геодезических измерений. Mt = 0,1	–
7	388026,74	3268471,61	метод спутниковых геодезических измерений. Mt = 0,1	–
8	388030,18	3268475,76	метод спутниковых геодезических измерений. Mt = 0,1	–
9	388009,92	3268490,70	метод спутниковых геодезических измерений. Mt = 0,1	–
10	388007,00	3268487,04	метод спутниковых геодезических измерений. Mt = 0,1	–
11	387992,97	3268498,14	метод спутниковых геодезических измерений. Mt = 0,1	–

1	2	3	4	5
12	387990,49	3268494,99	метод спутниковых геодезических измерений. Mt = 0,1	–
13	388007,63	3268481,47	метод спутниковых геодезических измерений. Mt = 0,1	–
14	388010,64	3268485,18	метод спутниковых геодезических измерений. Mt = 0,1	–
15	388024,37	3268475,02	метод спутниковых геодезических измерений. Mt = 0,1	–
16	388021,08	3268471,06	метод спутниковых геодезических измерений. Mt = 0,1	–
1	388050,41	3268447,38	метод спутниковых геодезических измерений. Mt = 0,1	–

## Сведения о частях границ охранной зоны

Обозначение части границ		Описание прохождения части границ
от точки	до точки	
1	2	3
1	2	–
2	3	–
3	4	–
4	5	–
5	6	–
6	7	–
7	8	–
8	9	–
9	10	–
10	11	–
11	12	–
12	13	–
13	14	–
14	15	–
15	16	–
16	1	–

## План границ охранной зоны



Масштаб 1:500  
МСК-56

Используемые условные знаки и обозначения:

- |                 |   |                                                                                |
|-----------------|---|--------------------------------------------------------------------------------|
| ●               | – | характерная точка границы охранной зоны;                                       |
| 1               | – | обозначение характерной точки границы охранной зоны;                           |
| — (blue)        | – | граница объекта капитального строительства;                                    |
| — (green)       | – | граница земельного участка, поставленного на государственный кадастровый учет; |
| — (black)       | – | обозначение оси газопровода;                                                   |
| — (red)         | – | граница охранной зоны газопровода;                                             |
| 56:41:0103065   | – | номер кадастрового квартала;                                                   |
| 56:41:0103065:1 | – | кадастровый номер земельного участка.                                          |

Приложение № 17  
к постановлению  
Правительства области  
от 07.09.2020 № 770-пп

Текстовое и графическое описание местоположения границ охранной зоны газораспределительной сети объекта газоснабжения газоснабжение ж.д. № 9 ул.Суворова, № 30 ул.Советская 1<sup>\*)</sup>

Сведения об охранной зоне

№ п/п	Характеристики охранной зоны	Описание характеристик
1	2	3
1.	Местоположение охранной зоны	Российская Федерация, Оренбургская область, город Медногорск; охранная зона газораспределительной сети объекта газоснабжения газоснабжение ж.д. № 9 ул.Суворова, № 30 ул.Советская
2.	Площадь ± величина погрешности определения площади (P ± ΔP)	544 кв. метра ± 8 кв. метров
3.	Иные характеристики охранной зоны	на земельные участки, входящие в охранные зоны газораспределительных сетей, в целях предупреждения их повреждения или нарушения условий их нормальной эксплуатации налагаются ограничения (обременения) в соответствии с Правилами охраны газораспределительных сетей, утвержденными постановлением Правительства Российской Федерации от 20 ноября 2000 года № 878, которыми запрещается: а) строить объекты жилищно-гражданского и производственного назначения; б) сносить и реконструировать мосты, коллекторы, автомобильные и железные дороги с расположенными на них газораспределительными сетями без предварительного выноса этих газопроводов по согласованию с эксплуатационными организациями; в) разрушать берегоукрепительные

1	2	3
		<p>сооружения, водопропускные устройства, земляные и иные сооружения, предохраняющие газораспределительные сети от разрушений;</p> <p>г) перемещать, повреждать, засыпать и уничтожать опознавательные знаки, контрольно-измерительные пункты и другие устройства газораспределительных сетей;</p> <p>д) устраивать свалки и склады, разливать растворы кислот, солей, щелочей и других химически активных веществ;</p> <p>е) огораживать и перегораживать охранные зоны, препятствовать доступу персонала эксплуатационных организаций к газораспределительным сетям, проведению обслуживания и устранению повреждений газораспределительных сетей;</p> <p>ж) разводить огонь и размещать источники огня;</p> <p>з) рыть погреба, копать и обрабатывать почву сельскохозяйственными и мелиоративными орудиями и механизмами на глубину более 0,3 метра;</p> <p>и) открывать калитки и двери газорегуляторных пунктов, станций катодной и дренажной защиты, люки подземных колодцев, включать или отключать электроснабжение средств связи, освещения и систем телемеханики;</p> <p>к) набрасывать, приставлять и привязывать к опорам и надземным газопроводам, ограждениям и зданиям газораспределительных сетей посторонние предметы, лестницы, влезать на них;</p> <p>л) самовольно подключаться к газораспределительным сетям</p>

\*) Наименование объекта газоснабжения указано в соответствии со сведениями, содержащимися в государственном реестре опасных производственных объектов.

## Сведения о местоположении границ охранной зоны

Система координат: МСК – субъект 56				
Сведения о характерных точках границ охранной зоны				
обозначение характерных точек границы	координаты (метров)		метод определения координат и средняя квадратическая погрешность положения характерной точки (Mt) (метров)	описание закрепления точки
	X	Y		
1	2	3	4	5
1	388007,30	3268560,92	метод спутниковых геодезических измерений. Mt = 0,1	–
2	388003,29	3268564,03	метод спутниковых геодезических измерений. Mt = 0,1	–
3	388015,15	3268579,26	метод спутниковых геодезических измерений. Mt = 0,1	–
4	388018,94	3268576,30	метод спутниковых геодезических измерений. Mt = 0,1	–
5	388021,38	3268579,46	метод спутниковых геодезических измерений. Mt = 0,1	–
6	388015,83	3268583,78	метод спутниковых геодезических измерений. Mt = 0,1	–
7	387996,76	3268595,02	метод спутниковых геодезических измерений. Mt = 0,1	–
8	387994,74	3268591,51	метод спутниковых геодезических измерений. Mt = 0,1	–
9	387998,94	3268589,13	метод спутниковых геодезических измерений. Mt = 0,1	–
10	387990,79	3268578,58	метод спутниковых геодезических измерений. Mt = 0,1	–
11	387943,62	3268617,54	метод спутниковых геодезических измерений. Mt = 0,1	–

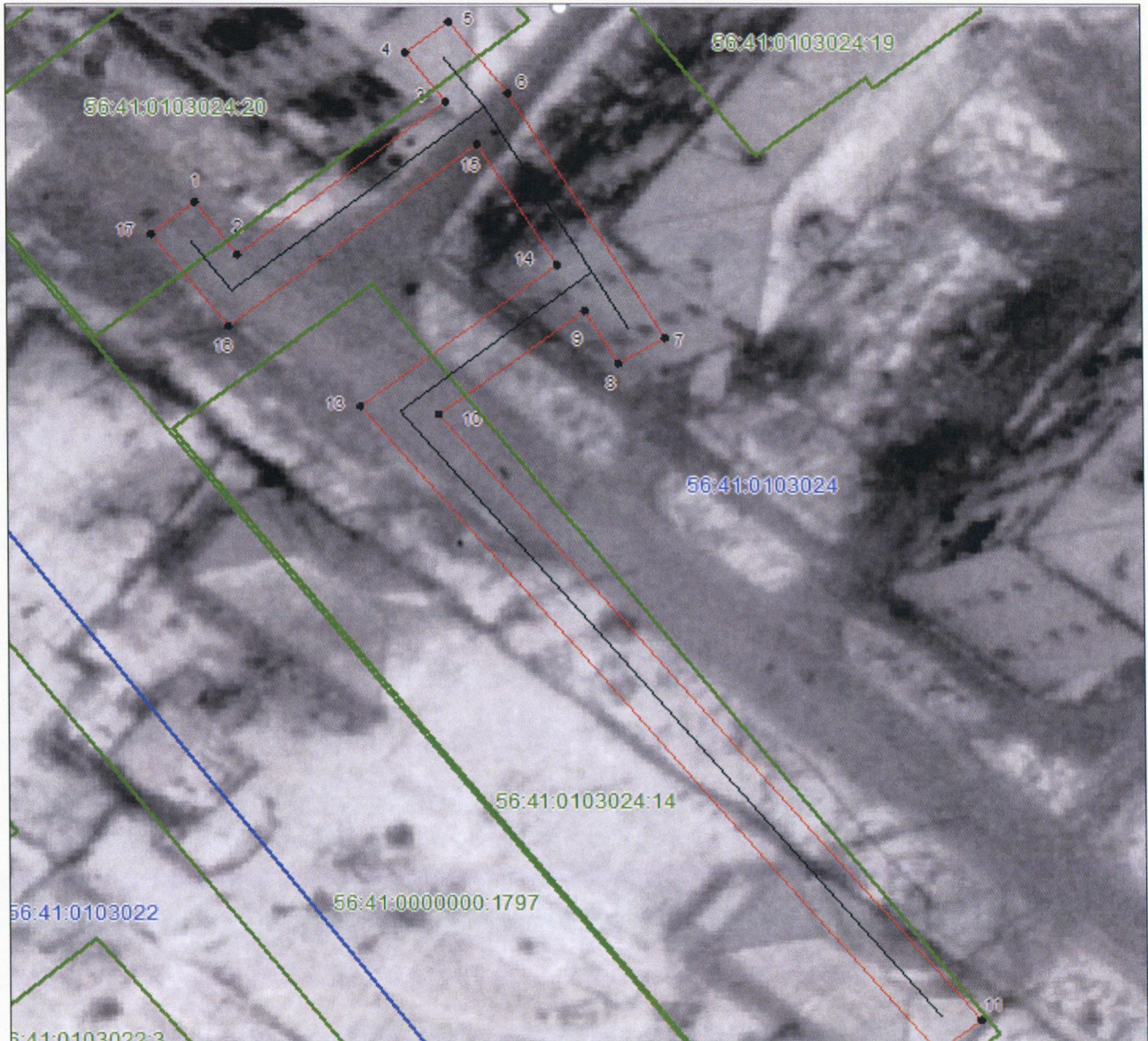
1	2	3	4	5
12	387941,08	3268614,44	метод спутниковых геодезических измерений. Mt = 0,1	–
13	387991,45	3268572,87	метод спутниковых геодезических измерений. Mt = 0,1	–
14	388002,43	3268587,10	метод спутниковых геодезических измерений. Mt = 0,1	–
15	388011,83	3268581,51	метод спутниковых геодезических измерений. Mt = 0,1	–
16	387997,68	3268563,38	метод спутниковых геодезических измерений. Mt = 0,1	–
17	388004,84	3268557,76	метод спутниковых геодезических измерений. Mt = 0,1	–
1	388007,30	3268560,92	метод спутниковых геодезических измерений. Mt = 0,1	–

## Сведения о частях границ охранной зоны

Обозначение части границ		Описание прохождения части границ
от точки	до точки	
1	2	3
1	2	–
2	3	–
3	4	–
4	5	–
5	6	–
6	7	–
7	8	–
8	9	–
9	10	–
10	11	–
11	12	–
12	13	–
13	14	–
14	15	–

1	2	3
15	16	-
16	17	-
17	1	-

## План границ охранной зоны



Масштаб 1:500  
МСК-56

Используемые условные знаки и обозначения:

- |                                                                                                                                           |                                                                                                                                                                                                                                                                                                                                                                                                     |
|-------------------------------------------------------------------------------------------------------------------------------------------|-----------------------------------------------------------------------------------------------------------------------------------------------------------------------------------------------------------------------------------------------------------------------------------------------------------------------------------------------------------------------------------------------------|
| <ul style="list-style-type: none"> <li>●</li> <li>1</li> <li>— (yellow)</li> <li>— (green)</li> <li>— (black)</li> <li>— (red)</li> </ul> | <ul style="list-style-type: none"> <li>– характерная точка границы охранной зоны;</li> <li>– обозначение характерной точки границы охранной зоны;</li> <li>– граница объекта капитального строительства;</li> <li>– граница земельного участка, поставленного на государственный кадастровый учет;</li> <li>– обозначение оси газопровода;</li> <li>– граница охранной зоны газопровода;</li> </ul> |
| <p>56:41:0103065<br/>56:41:0103065:1</p>                                                                                                  | <ul style="list-style-type: none"> <li>– номер кадастрового квартала;</li> <li>– кадастровый номер земельного участка.</li> </ul>                                                                                                                                                                                                                                                                   |

Приложение № 18  
к постановлению  
Правительства области  
от 07.09.2020 № 770-пп

Текстовое и графическое описание местоположения границ  
охранной зоны газораспределительной сети объекта газоснабжения  
газопровод от ул.Майская д. 13 до д.3 ул. Майская<sup>\*)</sup>

Сведения об охранной зоне

№ п/п	Характеристики охранной зоны	Описание характеристик
1	2	3
1.	Местоположение охранной зоны	Российская Федерация, Оренбургская область, город Медногорск; охранная зона газораспределительной сети объекта газоснабжения газопровод от ул.Майская д. 13 до д.3 ул. Майская
2.	Площадь $\pm$ величина погрешности определения площади (Р $\pm$ $\Delta$ Р)	529 кв. метров $\pm$ 8 кв. метров
3.	Иные характеристики охранной зоны	на земельные участки, входящие в охранные зоны газораспределительных сетей, в целях предупреждения их повреждения или нарушения условий их нормальной эксплуатации налагаются ограничения (обременения) в соответствии с Правилами охраны газораспределительных сетей, утвержденными постановлением Правительства Российской Федерации от 20 ноября 2000 года № 878, которыми запрещается: а) строить объекты жилищно-гражданского и производственного назначения; б) сносить и реконструировать мосты, коллекторы, автомобильные и железные дороги с расположенными на них газораспределительными сетями без предварительного выноса этих газопроводов по согласованию с эксплуатационными организациями; в) разрушать берегоукрепительные

1	2	3
		<p>сооружения, водопропускные устройства, земляные и иные сооружения, предохраняющие газораспределительные сети от разрушений;</p> <p>г) перемещать, повреждать, засыпать и уничтожать опознавательные знаки, контрольно-измерительные пункты и другие устройства газораспределительных сетей;</p> <p>д) устраивать свалки и склады, разливать растворы кислот, солей, щелочей и других химически активных веществ;</p> <p>е) огораживать и перегораживать охранные зоны, препятствовать доступу персонала эксплуатационных организаций к газораспределительным сетям, проведению обслуживания и устранению повреждений газораспределительных сетей;</p> <p>ж) разводить огонь и размещать источники огня;</p> <p>з) рыть погреба, копать и обрабатывать почву сельскохозяйственными и мелиоративными орудиями и механизмами на глубину более 0,3 метра;</p> <p>и) открывать калитки и двери газорегуляторных пунктов, станций катодной и дренажной защиты, люки подземных колодцев, включать или отключать электроснабжение средств связи, освещения и систем телемеханики;</p> <p>к) набрасывать, приставлять и привязывать к опорам и надземным газопроводам, ограждениям и зданиям газораспределительных сетей посторонние предметы, лестницы, влезать на них;</p> <p>л) самовольно подключаться к газораспределительным сетям</p>

\*) Наименование объекта газоснабжения указано в соответствии со сведениями, содержащимися в государственном реестре опасных производственных объектов.

## Сведения о местоположении границ охранной зоны

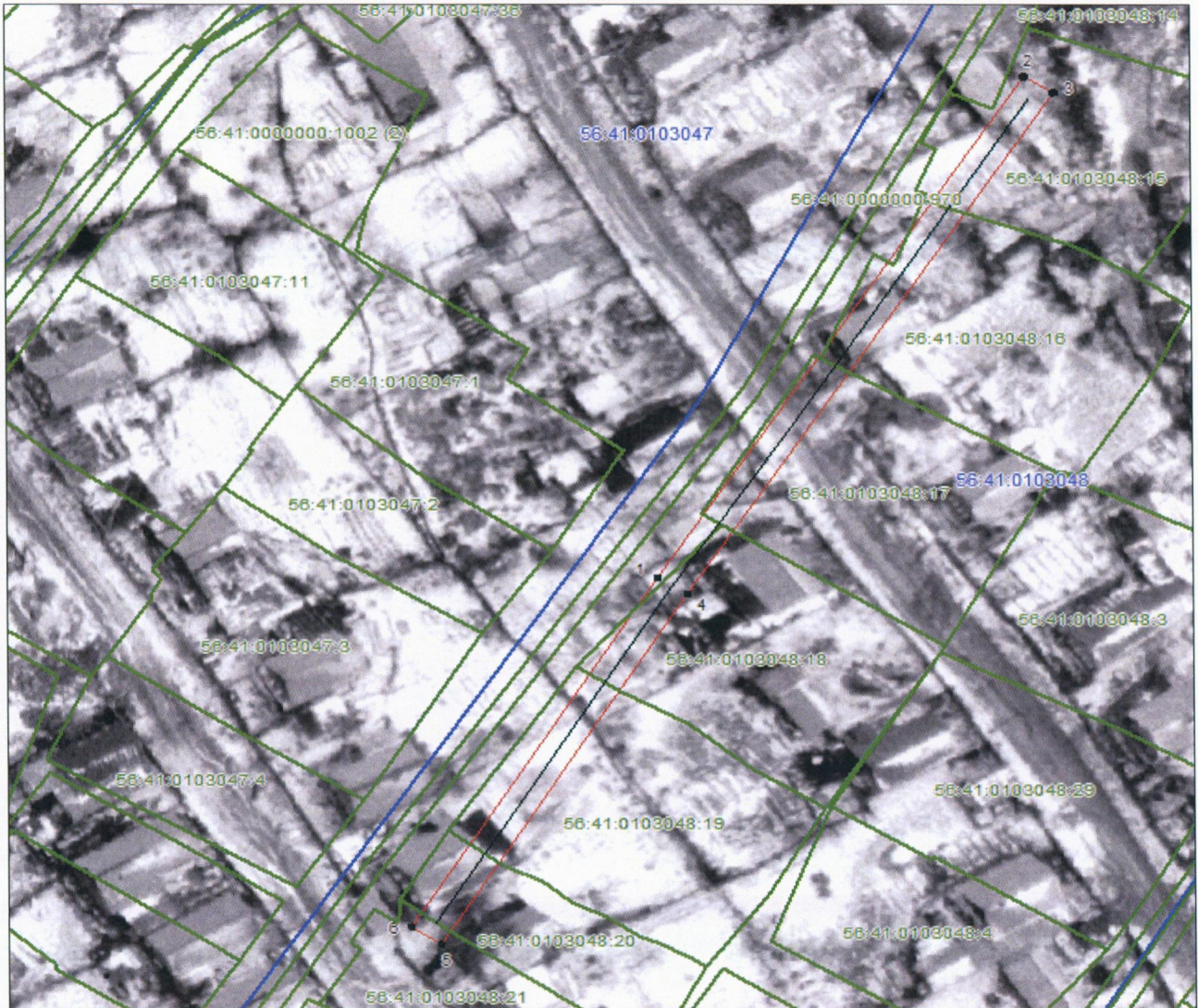
Система координат: МСК – субъект 56				
Сведения о характерных точках границ охранной зоны				
обозначение характерных точек границы	координаты (метров)		метод определения координат и средняя квадратическая погрешность положения характерной точки (Mt) (метров)	описание закрепления точки
	X	Y		
1	2	3	4	5
1	387060,74	3269018,31	метод спутниковых геодезических измерений. Mt = 0,1	–
2	387126,64	3269060,58	метод спутниковых геодезических измерений. Mt = 0,1	–
3	387124,49	3269063,94	метод спутниковых геодезических измерений. Mt = 0,1	–
4	387058,62	3269021,70	метод спутниковых геодезических измерений. Mt = 0,1	–
5	387012,67	3268993,35	метод спутниковых геодезических измерений. Mt = 0,1	–
6	387014,80	3268989,93	метод спутниковых геодезических измерений. Mt = 0,1	–
1	387060,74	3269018,31	метод спутниковых геодезических измерений. Mt = 0,1	–

## Сведения о частях границ охранной зоны

Обозначение части границ		Описание прохождения части границ
от точки	до точки	
1	2	3
1	2	–
2	3	–
3	4	–
4	5	–

1	2	3
5	6	—
6	1	—

## План границ охранной зоны



Масштаб 1:1000  
МСК-56

Используемые условные знаки и обозначения:

- |                 |                                                                                  |
|-----------------|----------------------------------------------------------------------------------|
| ●               | – характерная точка границы охранной зоны;                                       |
| 1               | – обозначение характерной точки границы охранной зоны;                           |
| — (orange)      | – граница объекта капитального строительства;                                    |
| — (green)       | – граница земельного участка, поставленного на государственный кадастровый учет; |
| — (black)       | – обозначение оси газопровода;                                                   |
| — (red)         | – граница охранной зоны газопровода;                                             |
| 56:41:0103065   | – номер кадастрового квартала;                                                   |
| 56:41:0103065:1 | – кадастровый номер земельного участка.                                          |

Приложение № 19  
к постановлению  
Правительства области  
от 04.09.2020 № 770-мм

Текстовое и графическое описание местоположения границ охранной зоны газораспределительной сети объекта газоснабжения газопровод к дому № 11 пер. Тульского пос. Никитино<sup>\*)</sup>

Сведения об охранной зоне

№ п/п	Характеристики охранной зоны	Описание характеристик
1	2	3
1.	Местоположение охранной зоны	Российская Федерация, Оренбургская область, город Медногорск; охранная зона газораспределительной сети объекта газоснабжения газопровод к дому № 11 пер. Тульского пос. Никитино
2.	Площадь ± величина погрешности определения площади (Р ± ΔР)	397 кв. метров ± 7 кв. метров
3.	Иные характеристики охранной зоны	на земельные участки, входящие в охранные зоны газораспределительных сетей, в целях предупреждения их повреждения или нарушения условий их нормальной эксплуатации налагаются ограничения (обременения) в соответствии с Правилами охраны газораспределительных сетей, утвержденными постановлением Правительства Российской Федерации от 20 ноября 2000 года № 878, которыми запрещается: а) строить объекты жилищно-гражданского и производственного назначения; б) сносить и реконструировать мосты, коллекторы, автомобильные и железные дороги с расположенными на них газораспределительными сетями без предварительного выноса этих газопроводов по согласованию с эксплуатационными организациями; в) разрушать берегоукрепительные

1	2	3
		<p>сооружения, водопропускные устройства, земляные и иные сооружения, предохраняющие газораспределительные сети от разрушений;</p> <p>г) перемещать, повреждать, засыпать и уничтожать опознавательные знаки, контрольно-измерительные пункты и другие устройства газораспределительных сетей;</p> <p>д) устраивать свалки и склады, разливать растворы кислот, солей, щелочей и других химически активных веществ;</p> <p>е) огораживать и перегораживать охранные зоны, препятствовать доступу персонала эксплуатационных организаций к газораспределительным сетям, проведению обслуживания и устранению повреждений газораспределительных сетей;</p> <p>ж) разводить огонь и размещать источники огня;</p> <p>з) рыть погреба, копать и обрабатывать почву сельскохозяйственными и мелиоративными орудиями и механизмами на глубину более 0,3 метра;</p> <p>и) открывать калитки и двери газорегуляторных пунктов, станций катодной и дренажной защиты, люки подземных колодцев, включать или отключать электроснабжение средств связи, освещения и систем телемеханики;</p> <p>к) набрасывать, приставлять и привязывать к опорам и надземным газопроводам, ограждениям и зданиям газораспределительных сетей посторонние предметы, лестницы, влезать на них;</p> <p>л) самовольно подключаться к газораспределительным сетям</p>

\*) Наименование объекта газоснабжения указано в соответствии со сведениями, содержащимися в государственном реестре опасных производственных объектов.

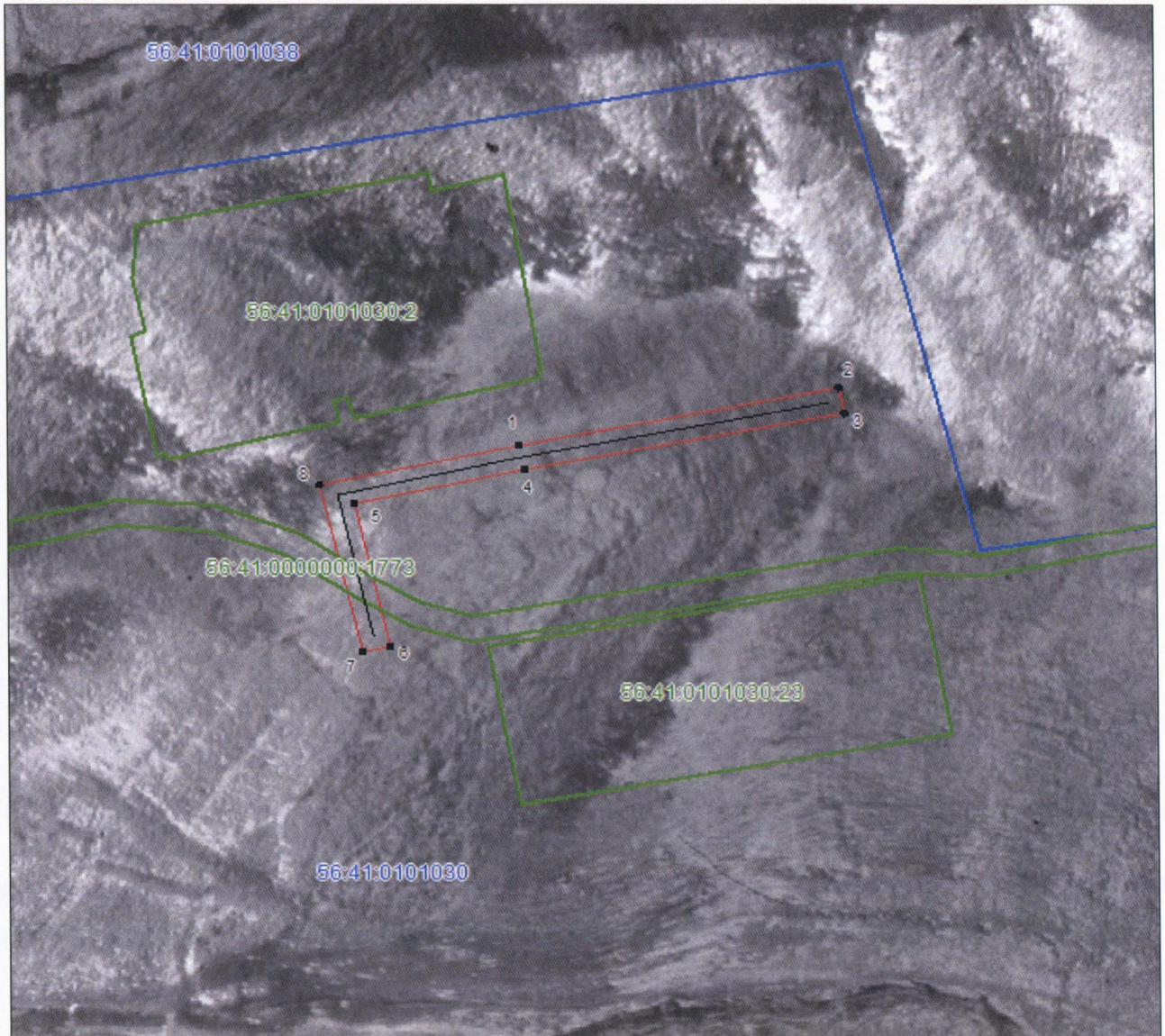
## Сведения о местоположении границ охранной зоны

Система координат: МСК – субъект 56				
Сведения о характерных точках границ охранной зоны				
обозначение характерных точек границы	координаты (метров)		метод определения координат и средняя квадратическая погрешность положения характерной точки (Mt) (метров)	описание закрепления точки
	X	Y		
1	2	3	4	5
1	393635,00	3268735,97	метод спутниковых геодезических измерений. Mt = 0,1	–
2	393643,95	3268782,29	метод спутниковых геодезических измерений. Mt = 0,1	–
3	393640,01	3268783,04	метод спутниковых геодезических измерений. Mt = 0,1	–
4	393631,07	3268736,73	метод спутниковых геодезических измерений. Mt = 0,1	–
5	393625,78	3268712,10	метод спутниковых геодезических измерений. Mt = 0,1	–
6	393603,78	3268717,23	метод спутниковых геодезических измерений. Mt = 0,1	–
7	393602,82	3268713,35	метод спутниковых геодезических измерений. Mt = 0,1	–
8	393628,84	3268707,28	метод спутниковых геодезических измерений. Mt = 0,1	–
1	393635,00	3268735,97	метод спутниковых геодезических измерений. Mt = 0,1	–

## Сведения о частях границ охранной зоны

Обозначение части границ		Описание прохождения части границ
от точки	до точки	
1	2	3
1	2	—
2	3	—
3	4	—
4	5	—
5	6	—
6	7	—
7	8	—
8	1	—

## План границ охранной зоны



Масштаб 1:1000  
МСК-56

Используемые условные знаки и обозначения:

- |                 |                                                                                  |
|-----------------|----------------------------------------------------------------------------------|
| ●               | – характерная точка границы охранной зоны;                                       |
| 1               | – обозначение характерной точки границы охранной зоны;                           |
| — (yellow)      | – граница объекта капитального строительства;                                    |
| — (green)       | – граница земельного участка, поставленного на государственный кадастровый учет; |
| — (black)       | – обозначение оси газопровода;                                                   |
| — (red)         | – граница охранной зоны газопровода;                                             |
| 56:41:0103065   | – номер кадастрового квартала;                                                   |
| 56:41:0103065:1 | – кадастровый номер земельного участка.                                          |

Приложение № 20  
к постановлению  
Правительства области  
от 04.09.2020 № 440-пп

Текстовое и графическое описание местоположения границ охранной зоны газораспределительной сети объекта газоснабжения газоснабжение жилого дома № 15 по ул.Комсомольской<sup>\*)</sup>

Сведения об охранной зоне

№ п/п	Характеристики охранной зоны	Описание характеристик
1	2	3
1.	Местоположение охранной зоны	Российская Федерация, Оренбургская область, город Медногорск; охранная зона газораспределительной сети объекта газоснабжения газоснабжение жилого дома № 15 по ул.Комсомольской
2.	Площадь $\pm$ величина погрешности определения площади (P $\pm$ $\Delta$ P)	376 кв. метров $\pm$ 7 кв. метров
3.	Иные характеристики охранной зоны	на земельные участки, входящие в охранные зоны газораспределительных сетей, в целях предупреждения их повреждения или нарушения условий их нормальной эксплуатации налагаются ограничения (обременения) в соответствии с Правилами охраны газораспределительных сетей, утвержденными постановлением Правительства Российской Федерации от 20 ноября 2000 года № 878, которыми запрещается: а) строить объекты жилищно-гражданского и производственного назначения; б) сносить и реконструировать мосты, коллекторы, автомобильные и железные дороги с расположенными на них газораспределительными сетями без предварительного выноса этих газопроводов по согласованию с эксплуатационными организациями; в) разрушать берегоукрепительные

1	2	3
		<p>сооружения, водопропускные устройства, земляные и иные сооружения, предохраняющие газораспределительные сети от разрушений;</p> <p>г) перемещать, повреждать, засыпать и уничтожать опознавательные знаки, контрольно-измерительные пункты и другие устройства газораспределительных сетей;</p> <p>д) устраивать свалки и склады, разливать растворы кислот, солей, щелочей и других химически активных веществ;</p> <p>е) огораживать и перегораживать охранные зоны, препятствовать доступу персонала эксплуатационных организаций к газораспределительным сетям, проведению обслуживания и устранению повреждений газораспределительных сетей;</p> <p>ж) разводить огонь и размещать источники огня;</p> <p>з) рыть погреба, копать и обрабатывать почву сельскохозяйственными и мелиоративными орудиями и механизмами на глубину более 0,3 метра;</p> <p>и) открывать калитки и двери газорегуляторных пунктов, станций катодной и дренажной защиты, люки подземных колодцев, включать или отключать электроснабжение средств связи, освещения и систем телемеханики;</p> <p>к) набрасывать, приставлять и привязывать к опорам и надземным газопроводам, ограждениям и зданиям газораспределительных сетей посторонние предметы, лестницы, влезать на них;</p> <p>л) самовольно подключаться к газораспределительным сетям</p>

\*) Наименование объекта газоснабжения указано в соответствии со сведениями, содержащимися в государственном реестре опасных производственных объектов.

## Сведения о местоположении границ охранной зоны

Система координат: МСК – субъект 56				
Сведения о характерных точках границ охранной зоны				
обозначение характерных точек границы	координаты (метров)		метод определения координат и средняя квадратическая погрешность положения характерной точки (Mt) (метров)	описание закрепления точки
	X	Y		
1	2	3	4	5
1	388414,00	3268779,23	метод спутниковых геодезических измерений. Mt = 0,1	–
2	388416,32	3268782,50	метод спутниковых геодезических измерений. Mt = 0,1	–
3	388407,67	3268788,50	метод спутниковых геодезических измерений. Mt = 0,1	–
4	388408,75	3268790,04	метод спутниковых геодезических измерений. Mt = 0,1	–
5	388413,53	3268798,12	метод спутниковых геодезических измерений. Mt = 0,1	–
6	388413,54	3268798,14	метод спутниковых геодезических измерений. Mt = 0,1	–
7	388419,70	3268811,79	метод спутниковых геодезических измерений. Mt = 0,1	–
8	388416,04	3268813,44	метод спутниковых геодезических измерений. Mt = 0,1	–
9	388410,03	3268800,06	метод спутниковых геодезических измерений. Mt = 0,1	–
10	388405,42	3268792,26	метод спутниковых геодезических измерений. Mt = 0,1	–
11	388404,39	3268790,78	метод спутниковых геодезических измерений. Mt = 0,1	–

1	2	3	4	5
12	388360,47	3268821,32	метод спутниковых геодезических измерений. Mt = 0,1	–
13	388358,15	3268818,05	метод спутниковых геодезических измерений. Mt = 0,1	–
1	388414,00	3268779,23	метод спутниковых геодезических измерений. Mt = 0,1	–

## Сведения о частях границ охранной зоны

Обозначение части границ		Описание прохождения части границ
от точки	до точки	
1	2	3
1	2	–
2	3	–
3	4	–
4	5	–
5	6	–
6	7	–
7	8	–
8	9	–
9	10	–
10	11	–
11	12	–
12	13	–
13	1	–

## План границ охранной зоны



Масштаб 1:1000  
МСК-56

Используемые условные знаки и обозначения:

- |                 |                                                                                  |
|-----------------|----------------------------------------------------------------------------------|
| ●               | – характерная точка границы охранной зоны;                                       |
| 1               | – обозначение характерной точки границы охранной зоны;                           |
| — (yellow)      | – граница объекта капитального строительства;                                    |
| — (green)       | – граница земельного участка, поставленного на государственный кадастровый учет; |
| — (black)       | – обозначение оси газопровода;                                                   |
| — (red)         | – граница охранной зоны газопровода;                                             |
| 56:41:0103065   | – номер кадастрового квартала;                                                   |
| 56:41:0103065:1 | – кадастровый номер земельного участка.                                          |