



**МИНИСТЕРСТВО АРХИТЕКТУРЫ И ПРОСТРАНСТВЕННО-  
ГРАДОСТРОИТЕЛЬНОГО РАЗВИТИЯ ОРЕНБУРГСКОЙ ОБЛАСТИ**

**РАСПОРЯЖЕНИЕ**

03.10.2023

г. Оренбург

№ 14-р

Об утверждении проекта планировки и проекта межевания территории, ограниченной ул. Алтайская, проспектом Гагарина, ул. Мира и земельным участком с кадастровым номером 56:44:0210002:643, площадью - 11,34 га

На основании статей 8.2, 45, 46 Градостроительного кодекса Российской Федерации, Закона Оренбургской области от 16.03.2017 № 1037/233-IV-ОЗ «О градостроительной деятельности на территории Оренбургской области», Закона Оренбургской области от 24.12.2020 № 2564/720-VI-ОЗ «О перераспределении отдельных полномочий в области градостроительной деятельности между органами местного самоуправления муниципального образования город Оренбург Оренбургской области и органами государственной власти Оренбургской области», постановления Правительства Оренбургской области от 29.03.2021 № 200-пп «Об утверждении положения о реализации органами исполнительной власти Оренбургской области отдельных полномочий в области градостроительной деятельности, перераспределенных Законом Оренбургской области «О перераспределении отдельных полномочий в области градостроительной деятельности между органами местного самоуправления муниципального образования город Оренбург Оренбургской области и органами государственной власти Оренбургской области», постановления Главы города Оренбурга от 22.08.2023 № 79-п «О проведении публичных слушаний по проекту планировки и проекту межевания территории, ограниченной ул. Алтайская, проспектом Гагарина, ул. Мира и земельным участком с кадастровым номером 56:44:0210002:643, площадью - 11,34 га», протокола публичных слушаний от 04.09.2023, заключения о результатах публичных слушаний от 04.09.2023 по проекту планировки и проекту

межевания территории, ограниченной ул. Алтайская, проспектом Гагарина, ул. Мира и земельным участком с кадастровым номером 56:44:0210002:643, площадью - 11,34 га, опубликованного в газете «Вечерний Оренбург» от 06.09.2023 № 64, заявления ООО «Архитектура и градостроительство» от 21.07.2023 № 36-01/1250:

1. Утвердить проект планировки территории, ограниченной ул. Алтайская, проспектом Гагарина, ул. Мира и земельным участком с кадастровым номером 56:44:0210002:643, площадью - 11,34 га (далее – территория) в составе:

1.1 чертежа планировки территории с отображением красных линий согласно приложению № 1;

1.2 чертежа планировки территории с отображением границ существующих и планируемых элементов планировочной структуры согласно приложению № 2;

1.3 чертежа планировки территории с отображением границ зон планируемого размещения объектов капитального строительства согласно приложению № 3;

1.4 положения о характеристиках планируемого развития территории, в том числе о плотности и параметрах застройки территории (в пределах, установленных градостроительным регламентом), о характеристиках объектов капитального строительства жилого, производственного, общественно-делового и иного назначения и необходимых для функционирования таких объектов и обеспечения жизнедеятельности граждан объектов коммунальной, транспортной, социальной инфраструктур, в том числе объектов, включенных в программы комплексного развития систем коммунальной инфраструктуры, программы комплексного развития социальной инфраструктуры и необходимых для развития территории границах элемента планировочной структуры согласно приложению № 4;

1.5 положения об очередности планируемого развития территории, содержащего этапы проектирования, строительства, реконструкции объектов капитального строительства жилого, производственного, общественно-делового и иного назначения и этапы строительства, реконструкции необходимых для функционирования таких объектов и обеспечения жизнедеятельности граждан объектов коммунальной, транспортной, социальной инфраструктур, в том числе объектов, включенных в программы комплексного развития систем коммунальной инфраструктуры, программы комплексного развития транспортной инфраструктуры, программы

комплексного развития социальной инфраструктуры согласно приложению № 5.

2. Утвердить проект межевания территории, ограниченной ул. Алтайская, проспектом Гагарина, ул. Мира и земельным участком с кадастровым номером 56:44:0210002:643, площадью - 11,34 га (далее – территория) в составе:

2.1 текстовой части проекта межевания территории с указанием перечня и сведений о площади образуемых земельных участков, в том числе возможных способов их образования, перечня и сведений о площади образуемых земельных участков, которые будут отнесены к территориям общего пользования или имуществу общего пользования, в том числе в отношении которых предполагаются резервирование и (или) изъятие для государственных или муниципальных нужд, видов разрешенного использования образуемых земельных участков в соответствии с проектом планировки территории в случаях, предусмотренных Градостроительным кодексом, целевое назначение лесов, вид (виды) разрешенного использования лесного участка, количественные и качественные характеристики лесного участка, сведения о нахождении лесного участка в границах особо защитных участков лесов (в случае, если подготовка проекта межевания территории осуществляется в целях определения местоположения границ образуемых и (или) изменяемых лесных участков); сведения о границах территории, в отношении которой утвержден проект межевания, содержащие перечень координат характерных точек этих границ в системе координат, используемой для ведения Единого государственного реестра недвижимости согласно приложению № 6;

2.2 чертежа межевания территории согласно приложению № 7.

3. Настоящее распоряжение подлежит опубликованию на Портале официального опубликования нормативных правовых актов Оренбургской области и органов исполнительной власти Оренбургской области [www.pravo.orb.ru](http://www.pravo.orb.ru) (далее - портал) и размещению на сайте минархитектуры Оренбургской области в информационно-коммуникационной сети «Интернет» в течение пяти рабочих дней со дня издания.

4. Настоящее распоряжение подлежит направлению в Администрацию города Оренбурга в течение 3 рабочих дней со дня принятия такого решения для опубликования информации о принятии такого решения на Интернет-портале города Оренбурга с указанием сведений об опубликовании решения на портале.

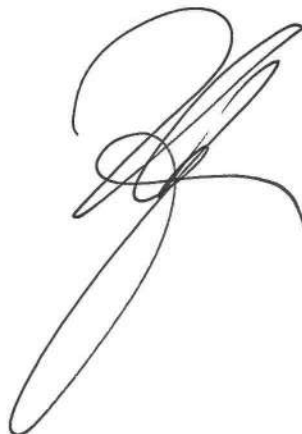
5. Информационно-аналитическому отделу управления архитектуры обеспечить размещение данных в государственных информационных системах

обеспечения градостроительной деятельности.

6. Настоящее распоряжение вступает в силу после его официального опубликования.

7. Контроль за исполнением настоящего распоряжения оставляю за собой.

Министр

A stylized handwritten signature in black ink, consisting of several loops and a long, sweeping tail.

Н.Н. Ибрагимова

РАЗОСЛАНО: прокуратура Оренбургской области, управление Минюста  
России по Оренбургской области, министерство региональной  
и информационной политики Оренбургской области,  
Администрация города Оренбурга

от 03.10.2023 № 14-р

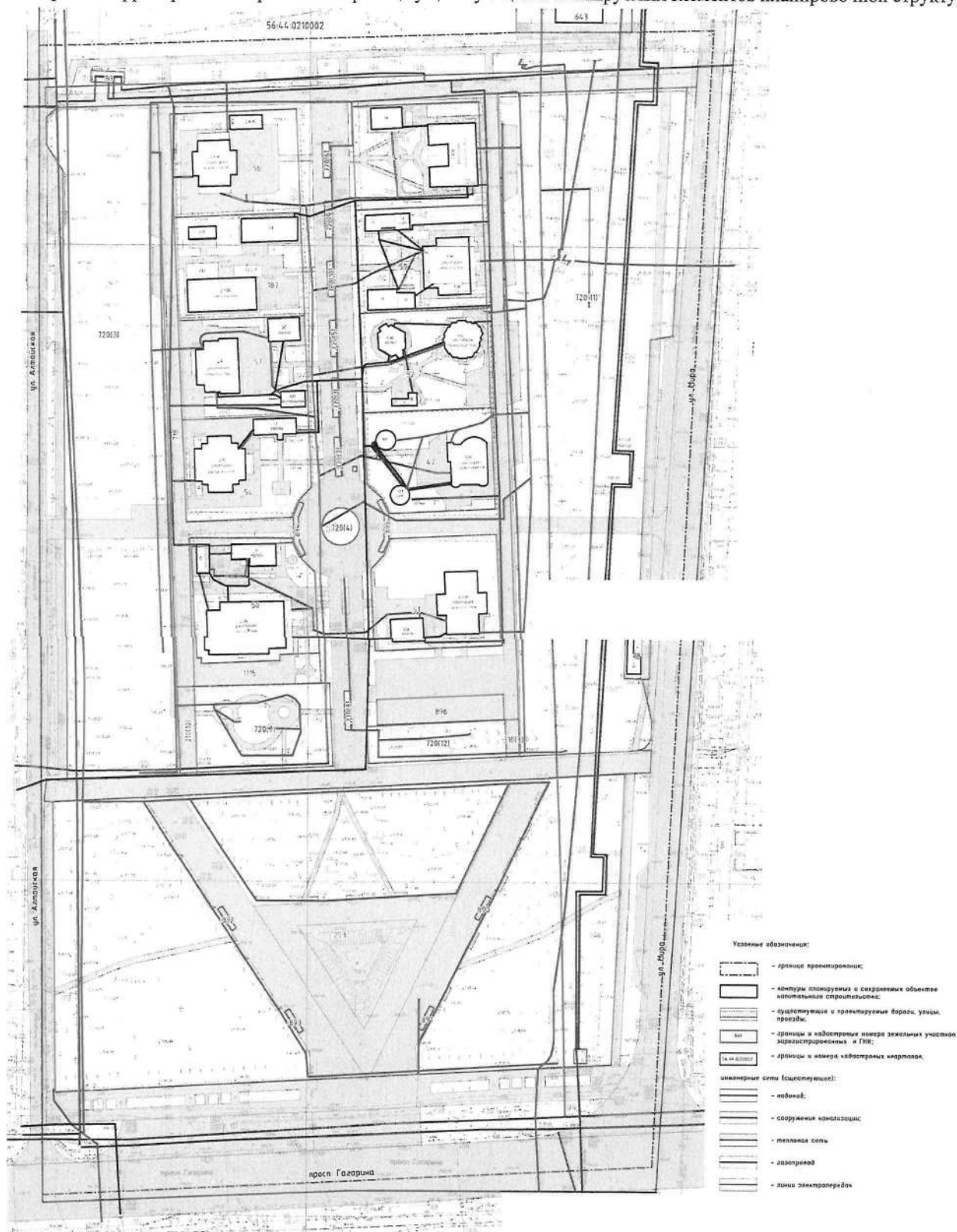
ЧЕРТЕЖ





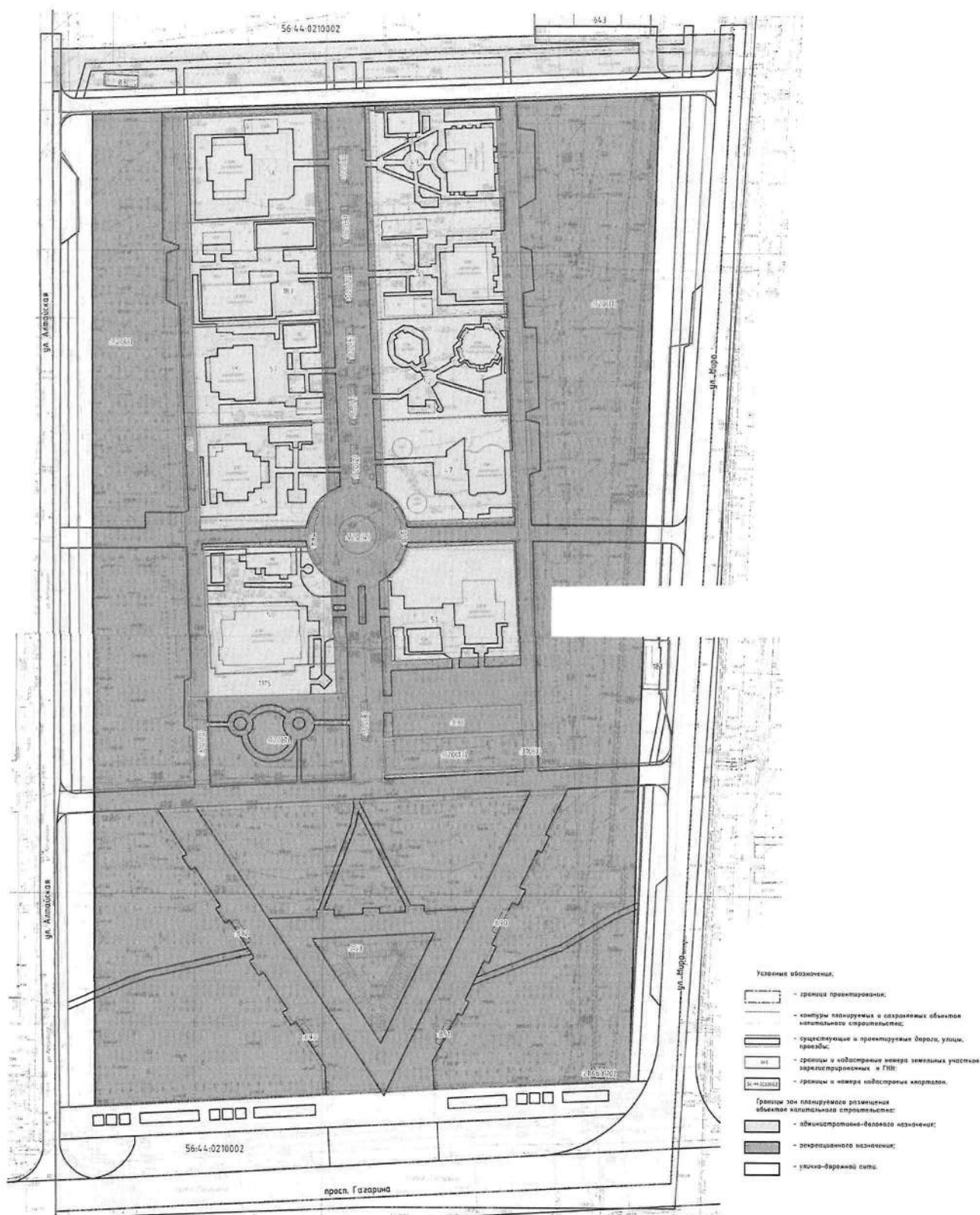
ЧЕРТЕЖ

планировки территории с отображением границ существующих и планируемых элементов планировочной структуры



ЧЕРТЕЖ

планировки территории с отображением границ зон планируемого размещения объектов капитального строительства



Приложение № 4  
к распоряжению министерства  
архитектуры и пространственно –  
градостроительного развития  
Оренбургской области  
от 03.10.2023 № 14-р

ПОЛОЖЕНИЕ

о характеристиках планируемого развития территории, в том числе о плотности и параметрах застройки территории (в пределах, установленных градостроительным регламентом), о характеристиках объектов капитального строительства жилого, производственного, общественно-делового и иного назначения и необходимых для функционирования таких объектов и обеспечения жизнедеятельности граждан объектов коммунальной, транспортной, социальной инфраструктур, в том числе объектов, включенных в программы комплексного развития систем коммунальной инфраструктуры, программы комплексного развития социальной инфраструктуры и необходимых для развития территории границах элемента планировочной структуры

Территория проектирования расположена в Ленинском районе Южного административного округа г. Оренбурга. Границы проекта планировки территории (ППТ) ограничены: ул. Алтайская, проспектом Гагарина, ул. Мира и земельным участком с кадастровым номером 56:44:0210002:643

Площадь территории ППТ в границах проекта планировки составляет 11,34 га.

1. Общая площадь проектирования – 113400 м<sup>2</sup>:

2. Общая численность в кварталах проживающих/ приезжающих: 741 / 1510 человек:

Жилой фонд в границах проектируемой территории комбинированный по уровню комфорта в соответствии с требованиями СП 42.13330.2016, а именно:

Административно – торгово – культурный городской центр – 510 человек приезжающих/ работающих;

Другие территории – 100 человек.

Плотность населения: постоянно проживающих - нет

Коэффициент застройки - отношение площади, занятой под зданиями и сооружениями, к площади участка (квартала) не более 0,4 по СП – 0,25

Коэффициент плотности застройки - отношение площади всех этажей зданий и сооружений к площади участка (квартала) не более 1,2 по СП. – 0,75

Потребность в парковочных местах - Гостевых парковочных мест - 100 м/место:



Потребность в участках озелененной территории (включая площадки для отдыха, детские площадки, пешеходные дорожки и придомовые территории) – 17010 м²:

Проектом планировки не предусмотрены проектные решения по изъятию земельных участков для муниципальных нужд.

Проектом планировки не предусмотрены установление публичного сервитута на земельные участки для муниципальных нужд.

Ведомость координат красных линий:

N	X	Y
1	429	2 309
	403,71	258,89
2	429	2 309
	405,04	294,12
3	429	2 309
	409,56	416,03
4	429	2 309
	412,15	480,15
5	429	2 309
	028,84	469,81
6	429	2 309
	017,55	261,59

Ведомость координат линий регулирования застройки:

N	X	Y
2	429	2 309
	405,04	294,12
3	429	2 309
	409,56	416,03
7	429	2 309
	142,48	306,22
8	429	2 309
	148,85	428,17

Приложение № 5  
к распоряжению министерства  
архитектуры и пространственно –  
градостроительного развития  
Оренбургской области  
от 03.10.2023 № 14-р

ПОЛОЖЕНИЕ

об очередности планируемого развития территории, содержащее этапы проектирования, строительства, реконструкции объектов капитального строительства жилого, производственного, общественно-делового и иного назначения и этапы строительства, реконструкции необходимых для функционирования таких объектов и обеспечения жизнедеятельности граждан объектов коммунальной, транспортной, социальной инфраструктур, в том числе объектов, включенных в программы комплексного развития систем коммунальной

Планируемое развитие территории осуществляется в границах проекта планировки с учетом существующей жилой и общественно-деловой застройки с сформированной улично-дорожной сетью. Этапы проектирования, строительства, реконструкции объектов капитального строительства жилого, производственного, общественно-делового и иного назначения и этапы строительства, реконструкции необходимых для функционирования таких объектов и обеспечения жизнедеятельности граждан объектов коммунальной, транспортной, социальной инфраструктур, в том числе объектов, включенных в программы комплексного развития систем коммунальной инфраструктуры, программы комплексного развития транспортной инфраструктуры, программы комплексного развития социальной инфраструктуры не устанавливаются в связи с отсутствием планируемых объектов.

#### ТЕКСТОВАЯ ЧАСТЬ

текстовой части проекта межевания территории с указанием перечня и сведений о площади образуемых земельных участков, в том числе возможных способов их образования, перечня и сведений о площади образуемых земельных участков, которые будут отнесены к территориям общего пользования или имуществу общего пользования, в том числе в отношении которых предполагаются резервирование и (или) изъятие для государственных или муниципальных нужд, видов разрешенного использования образуемых земельных участков в соответствии с проектом планировки территории в случаях, предусмотренных Градостроительным кодексом, целевое назначение лесов, вид (виды) разрешенного использования лесного участка, количественные и качественные характеристики лесного участка, сведения о нахождении лесного участка в границах особо защитных участков лесов (в случае, если подготовка проекта межевания территории осуществляется в целях определения местоположения границ образуемых и (или) изменяемых лесных участков); сведения о границах территории, в отношении которой утвержден проект межевания, содержащие перечень координат характерных точек этих границ в системе координат, используемой для ведения Единого государственного реестра недвижимости

#### ПЕРЕЧЕНЬ И СВЕДЕНИЯ О ПЛОЩАДИ ОБРАЗУЕМЫХ ЗЕМЕЛЬНЫХ УЧАСТКОВ, В ТОМ ЧИСЛЕ ВОЗМОЖНЫЕ СПОСОБЫ ИХ ОБРАЗОВАНИЯ

Границы проекта межевания территории, ограниченной ул. Алтайская, проспектом Гагарина, ул. Мира и земельным участком с кадастровым номером 56:44:0210002:643, площадью - 11,34 га в муниципальном образовании «город Оренбург» расположены на землях населенных пунктов в кадастровом квартале: 56:44:0210002 и установлены в соответствии с государственным контрактом и техническим заданием.

На проектируемой территории расположены общественно-деловые, административно-торговые объекты. Дальнейшее градостроительное развитие территории проектирования планируется в соответствии с фактическим использованием. Новое строительство не планируется.

Кроме того, проектом межевания учтены: покрытие земельных участков радиусами обслуживания социально значимых объектов, возможность хозяйственного использования земельного участка, его застройки, обеспечения

инженерными сетями, планировочные ограничения, указанные в проекте планировки.

Земельные участки образуются при объединении, а также из земель, находящихся в государственной или муниципальной собственности.

Земельные участки, из которых при объединении, прекращают свое существование с даты государственной регистрации права собственности и иных вещных прав на все образуемые из них земельные участки, за исключением случаев, указанных в пунктах 4 и 6 статьи 11.4 ЗК и случаев, предусмотренных другими федеральными законами.

Целевым назначением и разрешенным использованием образуемых земельных участков признаются целевое назначение и разрешенное использование земельных участков, из которых при объединении образуются земельные участки, за исключением случаев, установленных федеральными законами.

При выполнении проекта межевания территории был проведен анализ существующих границ земельных участков, их правового статуса и корректность установленных границ.

Перечень и сведения о площади образуемых земельных участков, и способы их образования указаны в таб.1

№ ЗУ	Местоположение	Разрешенное использование по документам	Разрешенное использование по классификатору	Кадастровый номер участка	Категория земли	Площадь	Способ образования
:ЗУ1	обл. Оренбургская, г. Оренбург, ул. Алтайская, № 6	земельные участки, предназначенные для размещения объектов культуры, искусства и религии, с размещением Русского подворья в культурном комплексе "Национальная деревня" в составе: административного здания с кафе, дома музея, котельной"	3.6.1	56:44:0210002:ЗУ1	Земли населенных пунктов	2802	Перераспределение земельных участков с кадастровыми номерами 56:44:0210002:50 и 56:44:0210002:1115
:ЗУ2	обл. Оренбургская, г. Оренбург, ул. Алтайская, № 6	земельные участки (территории) общего пользования	12.0	56:44:0210002:ЗУ2	Земли населенных пунктов	3	Перераспределение земельных участков с кадастровыми номерами 56:44:0210002:50 и 56:44:0210002:1115
:ЗУ3	Российская Федерация, Оренбургская область, город Оренбург, проспект Гагарина, земельный	земельные участки (территории) общего пользования	12.0	56:44:0210002:ЗУ3	Земли населенных пунктов	26466	образование из НГС

	участок расположен в южной части кадастрового квартала 56:44:0210002						
:3У4	Российская Федерация, Оренбургская область, город Оренбург, проспект Гагарина, земельный участок расположен в центральной части кадастрового квартала 56:44:0210002	земельные участки (территории) общего пользования	12.0	56:44:0210002:3У4	Земли населенных пунктов	4078	образование из НГС
:3У5	Российская Федерация, Оренбургская область, город Оренбург, проспект Гагарина, земельный участок расположен в южной части кадастрового квартала 56:44:0210002	земельные участки (территории) общего пользования	12.0	56:44:0210002:3У5	Земли населенных пунктов	3	образование из НГС

№ 3У	Местоположение	Разрешенное использование по документам	Разрешен ное использо вание по классифи кации	Кадастровый номер участка	Категория земли	Площадь	Способ образования
:181	Оренбургская область, город Оренбург, улица Мира. Земельный участок расположен в юго- восточной части кадастрового квартала 56:44:0210002	земельные участки, предназначенные для размещения объектов торговли, общественного питания и бытового обслуживания, с размещением торгово- остановочного комплекса из легких конструкций на землях общего пользования	4.9.1.2	56:44:0210002:181	Земли населенных пунктов	190	существующий (сохраняемый) земельный участок; Р.1
:187	Оренбургская область, город Оренбург, улица Алтайская. На земельном участке расположены: четырёхэтажное здание кафе с кадастровым номером 56:44:0210002:320, одноэтажное	земельные участки, предназначенные для размещения административных зданий, объектов образования, науки, здравоохранения и социального обеспечения, физической культуры и спорта, культуры, искусства, религии, с	3.6.1	56:44:0210002:187	Земли населенных пунктов	2025	существующий (сохраняемый) земельный участок; ОД.8



	здание музея «Жилой дом» с кадастровым номером 56:44:0210002:319, одноэтажное здание	размещением «Немецкого дома» в культурном комплексе «Национальная деревня» в составе: здания кафе, здания музея «Жилой дом», здания музея «Летняя кухня» (группа 17 приложения № 1 к постановлению Правительства Оренбургской области от 24.12.2012 № 1122-п «Об утверждении результатов государственной кадастровой оценки земель населенных пунктов на территории Оренбургской области»)					
:253	Оренбургская область, город Оренбург, проспект Гагарина, земельный участок расположен в южной части кадастрового квартала 56:44:0210002	Земельные участки (территории) общего пользования	12.0	56:44:0210002:253	Земли населённых пунктов	23786	изменяемый земельный участок (перераспределение); Р.1

№ 3У	Местоположение	Разрешенное использование по документам	Разрешенное использование по классификатору	Кадастровый номер участка	Категория земли	Площадь	Способ образования
:310	Оренбургская область, город Оренбург, проспект Гагарина, земельный участок расположен в южной части кадастрового квартала 56:44:0210002	земельные участки, занятые особо охраняемыми территориями и объектами, городскими лесами, скверами, парками, городскими садами, размещение центральной аллеи на территории культурного комплекса "Национальная деревня" на землях общего пользования (группа 14 приложения 1 к постановлению Правительства Оренбургской области от 24.12.2012 № 1122-п "Об утверждении результатов государственной кадастровой оценки земель населенных пунктов на территории Оренбургской области")	3.6.1	56:44:0210002:310	Земли населённых пунктов	307	существующий (сохраняемый) земельный участок; Р.1
:47	обл. Оренбургская, г. Оренбург, ул. Алтайская, На земельном участке расположены: 2-х этажное здание-казахский дом с подвалом, литер Б, одноэтажное здание котельной (национальная деревня Казахская юрта) с подвалом, литер Б1, одноэтажное здание магазина,	земельные участки, предназначенные для размещения объектов культуры, искусства и религии, с размещением Казахского подворья в культурном комплексе "Национальная деревня" в составе: офиса, ресторана, редакции газеты, школы, котельной, юрты-музея	3.6.1	56:44:0210002:47	Земли населённых пунктов	1942	существующий (сохраняемый) земельный участок; ОД.8
:49	обл. Оренбургская, г. Оренбург, ул. Алтайская, На земельном участке расположены: 2-х этажное нежилое здание (литер Е), одноэтажный Белорусский дом-музей (литер Е1) №5/4	земельные участки, предназначенные для размещения объектов культуры, искусства и религии, с размещением Белорусского подворья в культурном комплексе "Национальная деревня" в составе: Белорусского дома, Белорусского дома-музея с мансардой	3.6.1	56:44:0210002:49	Земли населённых пунктов	2025	существующий (сохраняемый) земельный участок; ОД.8

№ 3У	Местоположение	Разрешенное использование по документам	Разрешенное использование по классификации	Кадастровый номер участка	Категория земли	Площадь	Способ образования
:51	Оренбургская обл., г. Оренбург, ул. Алтайская. На земельном участке расположены: одноэтажное здание дома-музея литер В, двухэтажное административное здание с гостиницей, рестораном, подвалом литер В1, №1.	земельные участки, предназначенные для размещения объектов культуры, искусства и религии, с размещением "Украинского дома" в культурном комплексе "Национальная деревня" в составе: административного здания с гостиницей, рестораном, подвалом, дома-музея	3.6.1	56:44:0210002:51	Земли населённых пунктов	2142	существующий (сохраняемый) земельный участок; ОД.8
:52	обл. Оренбургская, г. Оренбург, ул. Алтайская, № 6	земельные участки, предназначенные для размещения объектов культуры, искусства и религии, с размещением Башкирского дома в культурном комплексе "Национальная деревня" в составе: двухэтажного здания кафе национальной кухни с подвалом, одноэтажного здания музея (дома приемов) с подвалом, одноэтажного здания хоз. постройки (коношны, кузницы)	3.6.1	56:44:0210002:52	Земли населённых пунктов	1950	существующий (сохраняемый) земельный участок; ОД.8
:54	Оренбургская обл., г. Оренбург, ул. Алтайская. На земельном участке расположены: двухэтажное здание мордовского дома с подвалом, литер Б, одноэтажное здание дома-музея, литер ВВ1, №3/1	земельные участки, предназначенные для размещения объектов культуры, искусства и религии, с размещением Мордовского подворья в культурном комплексе "Национальная деревня" в составе: Мордовского дома, Мордовского дома-музея	3.6.1	56:44:0210002:54	Земли населённых пунктов	1942	существующий (сохраняемый) земельный участок; ОД.8

№ 3У	Местоположение	Разрешенное использование по документам	Разрешенное использование по классификации	Кадастровый номер участка	Категория земли	Площадь	Способ образования
:56	Российская Федерация, Оренбургская область, город Оренбург, улица Алтайская, на земельном участке расположен армянский дом-музей № 5/5	код 3.6.1 – объекты культурно-досуговой деятельности (размещение зданий, предназначенных для размещения музеев, выставочных залов, художественных галерей, домов культуры, библиотек, кинотеатров и кинозалов, театров, филармоний, концертных залов, планетариев; код 4.6 – общественное питание (размещение объектов капитального строительства в целях устройства мест общественного питания (рестораны, кафе, столовые, закусочные, бары)	3.6.1	56:44:0210002:56	Земли населённых пунктов	2025	существующий (сохраняемый) земельный участок; ОД.8
:57	Оренбургская область, город Оренбург, улица Алтайская, на земельном участке расположены: административное здание с кафе литер Е, дом-музей литер Е1, хозяйственная постройка литер Е2, № 5/1	земельные участки, предназначенные для размещения объектов культуры, искусства и религии, с размещением «Татарского двора» в культурном комплексе «Национальная деревня» в составе: административного здания с кафе, дома-музея, хозяйственной постройки	3.6.1	56:44:0210002:57	Земли населённых пунктов	1950	существующий (сохраняемый) земельный участок; ОД.8
:59	Оренбургская область, город Оренбург, улица Алтайская, на земельном участке расположены: административное здание с кафе с подвалом литер Е, дом-музей литер Е1, хозяйственные постройки литер ГТ1, № 5/2	земельные участки, предназначенные для размещения объектов культуры, искусства и религии, с размещением «Чувашского двора» в культурном комплексе «Национальная деревня» в составе: административного здания с кафе с подвалом, дома-музея, хозяйственных построек	3.6.1	56:44:0210002:59	Земли населённых пунктов	2025	существующий (сохраняемый) земельный участок; ОД.8

№ 3У	Местоположение	Разрешенное использование по документам	Разрешенное использование по классификатору	Кадастровый номер участка	Категория земли	Площадь	Способ образования
:718	Российская Федерация, Оренбургская область, город Оренбург, проспект Гагарина, земельный участок расположен в южной части кадастрового квартала 56:44:0210002	отдых (рекреация) (код 5.0 приложения к приказу Министерства экономического развития Российской Федерации от 01.09.2014 № 540 "Об утверждении классификатора видов разрешенного использования земельных участков", группа 14 приложения № 9 к постановлению администрации города Оренбурга от 29.11.2016 № 3698-п "Об утверждении результатов государственной кадастровой оценки земель, входящих в состав территории муниципального образования «город Оренбург»)	5.0	56:44:0210002:718	Земли населённых пунктов	12269	изменяемый земельный участок (перераспределение); Р.1
:720	Российская Федерация, Оренбургская область, город Оренбург, проспект Гагарина, земельный участок расположен в южной части кадастрового квартала 56:44:0210002	земельные участки (территории) общего пользования (код 12.0 приложения к приказу Министерства экономического развития Российской Федерации от 01.09.2014 № 540 "Об утверждении классификатора видов разрешенного использования земельных участков", группа 14 приложения 9 к постановлению администрации города Оренбурга от 29.11.2016 № 3698-п "Об утверждении результатов государственной кадастровой оценки земель, входящих в состав территории муниципального образования "город Оренбург")	12.0	56:44:0210002:720	Земли населённых пунктов	24676	изменяемый земельный участок (перераспределение); Р.1



№ ЗУ	Местоположение	Разрешенное использование по документам	Разрешенное использование по классификации	Кадастровый номер участка	Категория земли	Площадь	Способ образования
:83	Оренбургская область, город Оренбург, ул. Алтайская, на земельном участке расположен ГРПШ объекта: Газопровод высокого и низкого давления по ул. Мира	земельные участки, предназначенные для разработки полезных ископаемых, размещения железнодорожных путей, автомобильных дорог, искусственно созданных внутренних водных путей, причалов, пристаней, полос отвода железных и автомобильных дорог, водных путей, трубопроводов, кабельных, радиорелейных и воздушных линий электропередачи конструктивных элементов и сооружений, объектов, необходимых для эксплуатации содержания, строительства, реконструкции, ремонта, развития наземных и подземных зданий, строений, сооружений, устройств транспорта, энергетики и связи; размещение наземных сооружений и инфраструктуры спутниковой связи, объектов космической деятельности, обороны, безопасности, с размещением ГРПШ объекта "Газопровод высокого и низкого давления по ул. Мира"	3.1.1	56:44:0210002:83	Земли населенных пунктов	59	существующий (сохраняемый) земельный участок; Р.1
:890	Российская Федерация, Оренбургская область, город Оренбург, проспект Гагарина, земельный участок расположен в южной части кадастрового квартала 56:44:0210002	земельные участки (территории) общего пользования	12.0	56:44:0210002:890	Земли населенных пунктов	20	существующий (сохраняемый) земельный участок; Р.1

№ ЗУ	Местоположение	Разрешенное использование по документам	Разрешенное использование по классификации	Кадастровый номер участка	Категория земли	Площадь	Способ образования
:891	Российская Федерация, Оренбургская область, г. Оренбург, пр-кт Гагарина, земельный участок расположен в южной части кадастрового квартала 56:44:0210002	земельные участки (территории) общего пользования	12.0	56:44:0210002:891	Земли населенных пунктов	20	существующий (сохраняемый) земельный участок; Р.1
:892	Российская Федерация, Оренбургская область, г. Оренбург, пр-кт Гагарина, земельный участок расположен в южной части кадастрового квартала 56:44:0210002	земельные участки (территории) общего пользования	12.0	56:44:0210002:892	Земли населенных пунктов	21	существующий (сохраняемый) земельный участок; Р.1
:893	Российская Федерация, Оренбургская область, г. Оренбург, пр-кт Гагарина, земельный участок расположен в южной части кадастрового квартала 56:44:0210002	земельные участки (территории) общего пользования	12.0	56:44:0210002:893	Земли населенных пунктов	21	существующий (сохраняемый) земельный участок; Р.1
:894	Российская Федерация, Оренбургская область, г. Оренбург, пр-кт Гагарина, земельный участок расположен в южной части кадастрового квартала 56:44:0210002	земельные участки (территории) общего пользования (код 12.0 приложения к приказу Министерства экономического развития Российской Федерации от 01.09.2014 № 540 "Об утверждении классификатора видов разрешенного использования земельных участков", группа 16 приложения 9 к постановлению администрации города Оренбурга от 29.11.2016 № 3698-п «Об утверждении результатов государственной кадастровой оценки земель, входящих в	12.0	56:44:0210002:894	Земли населенных пунктов	46	существующий (сохраняемый) земельный участок; Р.1

		состав территории муниципального образования «город Оренбург»).					
--	--	---	--	--	--	--	--

№ 3У	Местоположение	Разрешенное использование по документам	Разрешенное использование по классификатору	Кадастровый номер участка	Категория земли	Площадь	Способ образования
:895	Российская Федерация, Оренбургская область, г. Оренбург, пр-кт Гагарина, земельный участок расположен в южной части кадастрового квартала 56:44:0210002	земельные участки (территории) общего пользования (код 12.0 приложения к приказу Министерства экономического развития Российской Федерации от 01.09.2014 № 540 "Об утверждении классификатора видов разрешенного использования земельных участков ", группа 16 приложения 9 к постановлению администрации города Оренбурга от 29.11.2016 № 3698-п «Об утверждении результатов государственной кадастровой оценки земель, входящих в состав территории муниципального образования «город Оренбург»).	12.0	56:44:0210002:895	Земли населённых пунктов	40	существующий (сохраняемый) земельный участок; Р.1
:896	Российская Федерация, Оренбургская область, г. Оренбург, пр-кт Гагарина, земельный участок расположен в южной части кадастрового квартала 56:44:0210002	земельные участки (территории) общего пользования (код 12.0 приложения к приказу Министерства экономического развития Российской Федерации от 01.09.2014 № 540 "Об утверждении классификатора видов разрешенного использования земельных участков ", группа 16 приложения 9 к постановлению администрации города Оренбурга от 29.11.2016 № 3698-п «Об утверждении результатов государственной кадастровой оценки земель, входящих в состав территории муниципального	12.0	56:44:0210002:896	Земли населённых пунктов	500	существующий (сохраняемый) земельный участок; Р.1

		образования «город Оренбург»).					
--	--	--------------------------------	--	--	--	--	--

№ ЗУ	Местоположение	Разрешенное использование по документам	Разрешенное использование по классификатору	Кадастровый номер участка	Категория земли	Площадь	Способ образования
:28663	Российская Федерация, Оренбургская область, город Оренбург, проспект Гагарина, земельный участок расположен в южной части кадастрового квартала 56:44:0210002	земельные участки, предназначенные для разработки полезных ископаемых, размещения железнодорожных путей, автомобильных дорог, искусственно созданных внутренних водных путей, причалов, пристаней, полос отвода железных и автомобильных дорог, водных путей, трубопроводов, кабельных, радиорелейных и воздушных линий электропередачи конструктивных элементов и сооружений, объектов, необходимых для эксплуатации содержания, строительства, реконструкции, ремонта, развития наземных и подземных зданий, строений, сооружений, устройств транспорта, энергетики и связи; размещение наземных сооружений и инфраструктуры спутниковой связи, объектов космической деятельности, обороны, безопасности для размещения теплотрассы от Ст.87 до ТК 3.33/11 протяженностью 2892 м.	3.1.1	56:44:0000000:28663	Земли населённых пунктов	28	существующий (сохраняемый) земельный участок; Р.1

**ПЕРЕЧЕНЬ И СВЕДЕНИЯ О ПЛОЩАДИ ОБРАЗУЕМЫХ ЗЕМЕЛЬНЫХ УЧАСТКОВ,  
КОТОРЫЕ БУДУТ ОТНЕСЕНЫ К ТЕРРИТОРИЯМ ОБЩЕГО ПОЛЬЗОВАНИЯ ИЛИ  
ИМУЩЕСТВУ ОБЩЕГО ПОЛЬЗОВАНИЯ, В ТОМ ЧИСЛЕ В ОТНОШЕНИИ КОТОРЫХ  
ПРЕДПОЛАГАЮТСЯ РЕЗЕРВИРОВАНИЕ И (ИЛИ) ИЗЪЯТИЕ ДЛЯ ГОСУДАРСТВЕННЫХ  
ИЛИ МУНИЦИПАЛЬНЫХ НУЖД**

Земельные участки :ЗУ2,:ЗУ3 проектом межевания отнесены к территориям общего пользования и предназначены для расположения парков, парковок, зеленых зон, дорог и проездов. Размещение объектов капитального строительства в границах красных линий не допускается (таб.2).

:ЗУ2	Российская Федерация, Оренбургская область, город Оренбург, проспект Гагарина, земельный участок расположен в южной части кадастрового квартала 56:44:0210002	земельные участки (территории) общего пользования	12.0	Земли населенны х пунктов	18467	образование из НГС
:ЗУ3	Российская Федерация, Оренбургская область, город Оренбург, проспект Гагарина, земельный участок расположен в центральной части кадастрового квартала 56:44:0210002	земельные участки (территории) общего пользования	12.0	Земли населенны х пунктов	4137	образование из НГС

**ВИД РАЗРЕШЕННОГО ИСПОЛЬЗОВАНИЯ ОБРАЗУЕМЫХ ЗЕМЕЛЬНЫХ УЧАСТКОВ В  
СООТВЕТСТВИИ С ПРОЕКТОМ ПЛАНИРОВКИ ТЕРРИТОРИИ В СЛУЧАЯХ,  
ПРЕДУСМОТРЕННЫХ ГРАДОСТРОИТЕЛЬНЫМ КОДЕКСОМ РОССИЙСКОЙ  
ФЕДЕРАЦИИ**

Для земельных участков, предусмотренных в таб.1 и сформированных путем объединения земельных участков, целевым назначением и разрешенным использованием образуемого земельного участка признаются целевое назначение и разрешенное использование земельных участков, из которых при объединении, образуются земельные участки.

Для ЗУ, предусмотренных таб.2 и отнесенных к территории общего пользования разрешенное использование устанавливается согласно Приказа Росреестра от 10.11.2020 № п/0412: **ЗУ:16-12.0.1; ЗУ:23- 3.8.; ЗУ:18- 12.0.**

**ЦЕЛЕВОЕ НАЗНАЧЕНИЕ ЛЕСОВ, ВИД (ВИДЫ) РАЗРЕШЕННОГО ИСПОЛЬЗОВАНИЯ  
ЛЕСНОГО УЧАСТКА, КОЛИЧЕСТВЕННЫЕ И КАЧЕСТВЕННЫЕ ХАРАКТЕРИСТИКИ  
ЛЕСНОГО УЧАСТКА, СВЕДЕНИЯ О НАХОЖДЕНИИ ЛЕСНОГО УЧАСТКА В ГРАНИЦАХ  
ОСОБО ЗАЩИТНЫХ УЧАСТКОВ ЛЕСОВ (В СЛУЧАЕ, ЕСЛИ ПОДГОТОВКА ПРОЕКТА  
МЕЖЕВАНИЯ ТЕРРИТОРИИ ОСУЩЕСТВЛЯЕТСЯ В ЦЕЛЯХ ОПРЕДЕЛЕНИЯ  
МЕСТОПОЛОЖЕНИЯ ГРАНИЦ, ОБРАЗУЕМЫХ И (ИЛИ) ИЗМЕНЯЕМЫХ ЛЕСНЫХ  
УЧАСТКОВ)**

**Раздел не разрабатывается,** проектом не предусмотрено формирование лесных участков из земель гослесфонда.

**СВЕДЕНИЯ О ГРАНИЦАХ ТЕРРИТОРИИ, В ОТНОШЕНИИ КОТОРОЙ УТВЕРЖДЕН  
ПРОЕКТ МЕЖЕВАНИЯ, СОДЕРЖАЩИЕ ПЕРЕЧЕНЬ КООРДИНАТ ХАРАКТЕРНЫХ ТОЧЕК  
ЭТИХ ГРАНИЦ В СИСТЕМЕ КООРДИНАТ, ИСПОЛЬЗУЕМОЙ ДЛЯ ВЕДЕНИЯ ЕДИНОГО  
ГОСУДАРСТВЕННОГО РЕЕСТРА НЕДВИЖИМОСТИ. КООРДИНАТЫ ХАРАКТЕРНЫХ**



**ТОЧЕК ГРАНИЦ ТЕРРИТОРИИ, В ОТНОШЕНИИ КОТОРОЙ УТВЕРЖДЕН ПРОЕКТ  
МЕЖЕВАНИЯ, ОПРЕДЕЛЯЮТСЯ В СООТВЕТСТВИИ С ТРЕБОВАНИЯМИ К ТОЧНОСТИ  
ОПРЕДЕЛЕНИЯ КООРДИНАТ ХАРАКТЕРНЫХ ТОЧЕК ГРАНИЦ, УСТАНОВЛЕННЫХ В  
СООТВЕТСТВИИ С ГРАДОСТРОИТЕЛЬНЫМ КОДЕКСОМ РОССИЙСКОЙ ФЕДЕРАЦИИ  
ДЛЯ ТЕРРИТОРИАЛЬНЫХ ЗОН**

№№ пун- ктов	Дирекц. Углы	Длина линий, м	ΔSдоп	X	Y	fдоп
1	88° 52,7'	23,49	0.2	429 427,86	2 309 243,32	0.3
2	88° 2,1'	164,18	0.2	429 428,32	2 309 266,81	0.3
3	89° 26,2'	45,70	0.2	429 433,95	2 309 430,89	0.3
4	88° 43,6'	32,40	0.2	429 434,40	2 309 476,59	0.3
5	182° 56,4'	446,76	0.2	429 435,12	2 309 508,98	0.3
6	267° 6,7'	240,08	0.2	428 988,95	2 309 486,06	0.3
7	359° 37,4'	451,02	0.2	428 976,85	2 309 246,29	0.3
1						

№№ пун- ктов	Дирекц. Углы	Длина линий, м	ΔSдоп	X	Y	fдоп
1	178° 13,4'	58,71	0.2	429 234,93	2 309 302,92	0.3
2	88° 12,4'	50,18	0.2	429 176,25	2 309 304,74	0.3
3	356° 30,9'	11,84	0.2	429 177,82	2 309 354,90	0.3
4	357° 21,4'	32,31	0.2	429 189,64	2 309 354,18	0.3
5	313° 33,3'	8,97	0.2	429 221,92	2 309 352,69	0.3
6	334° 50,5'	5,65	0.2	429 228,10	2 309 346,19	0.3
7	359° 4,6'	1,86	0.2	429 233,21	2 309 343,79	0.3
8	269° 48,2'	40,84	0.2	429 235,07	2 309 343,76	0.3
1						
№№ пун- ктов	Дирекц. Углы	Длина линий, м	ΔSдоп	X	Y	fдоп
1	87° 51,2'	265,03	0.2	429 411,26	2 309 243,43	0.3
2	182° 57,2'	8,15	0.2	429 421,19	2 309 508,27	0.3
3	182° 56,4'	260,65	0.2	429 413,05	2 309 507,85	0.3
4	182° 59,7'	8,80	0.2	429 152,74	2 309 494,48	0.3
5	182° 56,4'	155,20	0.2	429 143,95	2 309 494,02	0.3
6	267° 6,7'	240,08	0.2	428 988,95	2 309 486,06	0.3
7	359° 37,2'	154,04	0.2	428 976,85	2 309 246,29	0.3
8	74° 5,3'	249,05	0.2	429 130,89	2 309 245,27	0.3
9	181° 26,8'	19,01	0.2	429 199,17	2 309 484,78	0.3
10	271° 14,7'	2,76	0.2	429 180,17	2 309 484,30	0.3
11	271° 30,3'	7,23	0.2	429 180,23	2 309 481,54	0.3
12	1° 26,8'	19,01	0.2	429 180,42	2 309 474,31	0.3
13	91° 22,9'	5,39	0.2	429 199,42	2 309 474,79	0.3
14	359° 59,5'	212,86	0.2	429 199,29	2 309 480,18	0.3
15	181° 32,7'	260,63	0.2	429 412,15	2 309 480,15	0.3

16	181° 33,7'	8,80	0.2	429 151,61	2 309 473,12	0.3
17	181° 32,6'	114,01	0.2	429 142,81	2 309 472,88	0.3
18	266° 53,8'	208,54	0.2	429 028,84	2 309 469,81	0.3
19	359° 36,1'	113,74	0.2	429 017,55	2 309 261,58	0.3
20	359° 36,6'	8,81	0.2	429 131,29	2 309 260,79	0.3
21	359° 36,0'	263,62	0.2	429 140,10	2 309 260,73	0.3
22	90° 0,0'	0,00	0.2	429 403,71	2 309 258,89	0.3
23	87° 49,2'	22,88	0.2	429 403,71	2 309 258,89	0.3
24	87° 52,1'	7,80	0.2	429 404,58	2 309 281,75	0.3
25	87° 52,5'	4,58	0.2	429 404,87	2 309 289,54	0.3
26	87° 52,6'	121,99	0.2	429 405,04	2 309 294,12	0.3
27	87° 41,6'	63,84	0.2	429 409,56	2 309 416,03	0.3
28	269° 47,3'	236,39	0.2	429 412,13	2 309 479,82	0.3
1						
№№ пун- ктов	Дирекц. Углы	Длина линий, м	ΔSдоп	X	Y	fдоп
1	182° 55,1'	13,95	0.2	429 435,12	2 309 508,98	0.3
2	267° 51,2'	265,03	0.2	429 421,19	2 309 508,27	0.3
3	359° 37,2'	16,60	0.2	429 411,26	2 309 243,43	0.3
4	88° 52,7'	23,49	0.2	429 427,86	2 309 243,32	0.3
5	88° 2,1'	164,18	0.2	429 428,32	2 309 266,81	0.3
6	89° 26,2'	45,70	0.2	429 433,95	2 309 430,89	0.3
7	265° 38,2'	213,84	0.2	429 434,40	2 309 476,59	0.3
8	92° 35,6'	13,04	0.2	429 418,13	2 309 263,37	0.3
9	178° 59,4'	4,54	0.2	429 417,54	2 309 276,40	0.3
10	272° 35,2'	13,07	0.2	429 413,00	2 309 276,48	0.3
11	84° 59,4'	246,50	0.2	429 413,59	2 309 263,42	0.3
1						
№№ пун- ктов	Дирекц. Углы	Длина линий, м	ΔSдоп	X	Y	fдоп
1	90° 0,0'	1,50	0.2	429 261,41	2 309 368,98	0.3
2	90° 0,0'	2,02	0.2	429 261,41	2 309 367,48	0.3
3	90° 0,0'	1,50	0.2	429 263,43	2 309 367,48	0.3
4	90° 0,0'	2,02	0.2	429 263,43	2 309 368,98	0.3
1						
№№ пун- ктов	Дирекц. Углы	Длина линий, м	ΔSдоп	X	Y	fдоп
1	267° 49,2'	22,88	0.2	429 404,58	2 309 281,75	0.3
2	90° 0,0'	0,00	0.2	429 403,71	2 309 258,89	0.3
3	179° 36,0'	263,62	0.2	429 403,71	2 309 258,89	0.3
4	87° 0,4'	99,19	0.2	429 140,10	2 309 260,73	0.3
5	357° 17,9'	32,68	0.2	429 145,28	2 309 359,78	0.3
6	268° 12,7'	60,25	0.2	429 177,92	2 309 358,24	0.3
7	357° 52,7'	228,99	0.2	429 176,04	2 309 298,02	0.3
8	87° 52,5'	4,58	0.2	429 404,87	2 309 289,54	0.3
9	87° 52,6'	121,99	0.2	429 405,04	2 309 294,12	0.3
10	87° 41,6'	63,84	0.2	429 409,56	2 309 416,03	0.3
11	267° 40,0'	56,27	0.2	429 412,13	2 309 479,82	0.3
12	177° 51,2'	245,94	0.2	429 409,84	2 309 423,60	0.3
13	266° 54,9'	59,82	0.2	429 164,07	2 309 432,81	0.3

14	177° 19,0'	14,53	0.2	429 160,85	2 309 373,08	0.3
15	86° 57,8'	99,50	0.2	429 146,34	2 309 373,76	0.3
16	181° 33,7'	8,80	0.2	429 151,61	2 309 473,12	0.3
17	266° 26,8'	29,53	0.2	429 142,81	2 309 472,88	0.3
18	266° 59,2'	143,61	0.2	429 140,98	2 309 443,41	0.3
19	266° 49,1'	14,41	0.2	429 133,43	2 309 300,00	0.3
20	266° 54,6'	24,86	0.2	429 132,63	2 309 285,61	0.3
21	50° 22,7'	153,96	0.2	429 131,29	2 309 260,79	0.3
22	284° 6,6'	1,89	0.2	429 229,47	2 309 379,38	0.3
23	24° 16,8'	5,50	0.2	429 229,93	2 309 377,55	0.3
24	0° 21,6'	9,57	0.2	429 234,94	2 309 379,81	0.3
25	331° 9,3'	5,85	0.2	429 244,51	2 309 379,87	0.3
26	60° 55,0'	1,93	0.2	429 249,63	2 309 377,05	0.3
27	152° 54,4'	6,30	0.2	429 250,57	2 309 378,74	0.3
28	179° 6,9'	10,36	0.2	429 244,96	2 309 381,61	0.3
29	274° 45,4'	80,32	0.2	429 234,60	2 309 381,77	0.3
30	357° 20,1'	40,00	0.2	429 241,26	2 309 301,73	0.3
31	357° 20,4'	39,00	0.2	429 281,22	2 309 299,87	0.3
32	357° 20,3'	40,49	0.2	429 320,18	2 309 298,06	0.3
33	357° 20,4'	40,50	0.2	429 360,63	2 309 296,18	0.3
34	87° 20,4'	50,00	0.2	429 401,09	2 309 294,30	0.3
35	177° 21,2'	40,49	0.2	429 403,41	2 309 344,25	0.3
36	177° 19,5'	40,50	0.2	429 362,96	2 309 346,12	0.3
37	177° 20,4'	39,00	0.2	429 322,50	2 309 348,01	0.3
38	177° 20,8'	28,30	0.2	429 283,54	2 309 349,82	0.3
39	223° 4,2'	7,56	0.2	429 255,27	2 309 351,13	0.3
40	202° 1,6'	7,07	0.2	429 249,75	2 309 345,97	0.3
41	155° 1,9'	79,10	0.2	429 243,20	2 309 343,32	0.3
42	87° 17,7'	50,01	0.2	429 171,49	2 309 376,71	0.3
43	177° 18,4'	10,00	0.2	429 173,85	2 309 426,66	0.3
44	267° 17,7'	50,01	0.2	429 163,86	2 309 427,13	0.3
45	337° 56,2'	65,19	0.2	429 161,50	2 309 377,18	0.3
46	177° 21,4'	32,31	0.2	429 221,92	2 309 352,69	0.3
47	176° 30,9'	11,84	0.2	429 189,64	2 309 354,18	0.3
48	268° 12,4'	50,18	0.2	429 177,82	2 309 354,90	0.3
49	358° 13,4'	58,71	0.2	429 176,25	2 309 304,74	0.3
50	89° 48,2'	40,84	0.2	429 234,93	2 309 302,92	0.3
51	179° 4,6'	1,86	0.2	429 235,07	2 309 343,76	0.3
52	154° 50,5'	5,65	0.2	429 233,21	2 309 343,79	0.3
53	113° 43,0'	87,29	0.2	429 228,10	2 309 346,19	0.3
54	267° 19,8'	50,00	0.2	429 192,99	2 309 426,11	0.3
55	357° 20,3'	32,30	0.2	429 190,66	2 309 376,16	0.3
56	42° 58,6'	7,61	0.2	429 222,93	2 309 374,66	0.3
57	21° 55,4'	7,02	0.2	429 228,50	2 309 379,85	0.3
58	87° 20,6'	41,63	0.2	429 235,01	2 309 382,47	0.3
59	267° 24,4'	77,60	0.2	429 236,94	2 309 424,06	0.3
60	152° 57,0'	5,28	0.2	429 233,43	2 309 346,54	0.3
61	236° 57,1'	1,98	0.2	429 228,73	2 309 348,94	0.3
62	331° 50,7'	6,12	0.2	429 227,65	2 309 347,28	0.3
63	357° 18,8'	10,45	0.2	429 233,05	2 309 344,39	0.3
64	21° 34,4'	6,53	0.2	429 243,49	2 309 343,90	0.3
65	115° 16,7'	1,99	0.2	429 249,56	2 309 346,30	0.3
66	200° 57,2'	5,90	0.2	429 248,71	2 309 348,10	0.3

67	46° 43,8'	29,51	0.2	429 243,20	2 309 345,99	0.3
68	90° 0,0'	1,50	0.2	429 263,43	2 309 367,48	0.3
69	90° 0,0'	2,02	0.2	429 263,43	2 309 368,98	0.3
70	90° 0,0'	1,50	0.2	429 261,41	2 309 368,98	0.3
71	354° 16,5'	129,72	0.2	429 261,41	2 309 367,48	0.3
72	87° 26,2'	2,68	0.2	429 390,48	2 309 354,54	0.3
73	177° 18,7'	13,86	0.2	429 390,60	2 309 357,22	0.3
74	267° 14,0'	2,69	0.2	429 376,76	2 309 357,87	0.3
75	171° 31,5'	121,66	0.2	429 376,63	2 309 355,18	0.3
76	357° 20,8'	28,30	0.2	429 256,30	2 309 373,11	0.3
77	357° 19,5'	39,00	0.2	429 284,57	2 309 371,80	0.3
78	357° 20,3'	40,48	0.2	429 323,53	2 309 369,98	0.3
79	357° 20,4'	40,50	0.2	429 363,97	2 309 368,10	0.3
80	87° 19,7'	49,99	0.2	429 404,43	2 309 366,22	0.3
81	177° 19,5'	40,50	0.2	429 406,76	2 309 416,16	0.3
82	177° 20,4'	40,50	0.2	429 366,30	2 309 418,05	0.3
83	177° 19,5'	39,00	0.2	429 325,84	2 309 419,93	0.3
84	177° 20,9'	39,99	0.2	429 286,88	2 309 421,75	0.3
85	267° 20,6'	41,63	0.2	429 246,93	2 309 423,60	0.3
86	332° 57,0'	6,86	0.2	429 245,00	2 309 382,01	0.3
87	246° 33,8'	25,57	0.2	429 251,11	2 309 378,89	0.3
88	15° 3,3'	1,50	0.2	429 240,94	2 309 355,43	0.3
89	26° 22,7'	1,37	0.2	429 242,39	2 309 355,82	0.3
90	36° 30,9'	1,29	0.2	429 243,62	2 309 356,43	0.3
91	47° 40,5'	1,51	0.2	429 244,66	2 309 357,20	0.3
92	65° 14,3'	2,98	0.2	429 245,68	2 309 358,32	0.3
93	82° 2,8'	1,37	0.2	429 246,93	2 309 361,03	0.3
94	93° 10,8'	1,44	0.2	429 247,12	2 309 362,39	0.3
95	105° 1,6'	1,54	0.2	429 247,04	2 309 363,83	0.3
96	116° 13,0'	1,47	0.2	429 246,64	2 309 365,32	0.3
97	128° 33,0'	1,64	0.2	429 245,99	2 309 366,64	0.3
98	140° 18,4'	1,30	0.2	429 244,97	2 309 367,92	0.3
99	150° 49,9'	1,48	0.2	429 243,97	2 309 368,75	0.3
100	161° 41,8'	1,37	0.2	429 242,68	2 309 369,47	0.3
101	172° 52,5'	1,37	0.2	429 241,38	2 309 369,90	0.3
102	183° 13,5'	1,42	0.2	429 240,02	2 309 370,07	0.3
103	194° 32,1'	1,39	0.2	429 238,60	2 309 369,99	0.3
104	205° 29,9'	1,44	0.2	429 237,25	2 309 369,64	0.3
105	216° 22,0'	1,37	0.2	429 235,95	2 309 369,02	0.3
106	227° 27,9'	1,48	0.2	429 234,85	2 309 368,21	0.3
107	238° 53,8'	1,41	0.2	429 233,85	2 309 367,12	0.3
108	250° 2,9'	1,55	0.2	429 233,12	2 309 365,91	0.3
109	262° 15,1'	1,48	0.2	429 232,59	2 309 364,45	0.3
110	274° 0,5'	1,57	0.2	429 232,39	2 309 362,98	0.3
111	285° 30,2'	1,42	0.2	429 232,50	2 309 361,41	0.3
112	296° 54,4'	1,50	0.2	429 232,88	2 309 360,04	0.3
113	309° 0,3'	1,56	0.2	429 233,56	2 309 358,70	0.3
114	320° 27,2'	1,41	0.2	429 234,54	2 309 357,49	0.3
115	331° 35,2'	1,39	0.2	429 235,63	2 309 356,59	0.3
116	342° 27,3'	1,43	0.2	429 236,85	2 309 355,93	0.3
117	352° 52,5'	1,29	0.2	429 238,21	2 309 355,50	0.3
118	172° 24,1'	65,34	0.2	429 239,49	2 309 355,34	0.3
119	87° 44,7'	2,54	0.2	429 174,72	2 309 363,98	0.3



120	177° 56,0'	15,25	0.2	429 174,82	2 309 366,52	0.3
121	267° 55,3'	2,48	0.2	429 159,58	2 309 367,07	0.3
122	357° 31,8'	207,93	0.2	429 159,49	2 309 364,59	0.3
123	87° 26,2'	2,68	0.2	429 367,23	2 309 355,63	0.3
124	177° 18,1'	14,02	0.2	429 367,35	2 309 358,31	0.3
125	267° 14,0'	2,69	0.2	429 353,35	2 309 358,97	0.3
126	177° 19,3'	78,54	0.2	429 353,22	2 309 356,28	0.3
127	87° 26,7'	2,69	0.2	429 274,77	2 309 359,95	0.3
128	177° 18,1'	15,30	0.2	429 274,89	2 309 362,64	0.3
129	267° 14,0'	2,69	0.2	429 259,61	2 309 363,36	0.3
130	357° 19,3'	84,52	0.2	429 259,48	2 309 360,67	0.3
131	87° 14,0'	2,69	0.2	429 343,91	2 309 356,72	0.3
132	177° 20,2'	13,99	0.2	429 344,04	2 309 359,41	0.3
133	267° 26,2'	2,68	0.2	429 330,07	2 309 360,06	0.3
134	177° 19,4'	31,91	0.2	429 329,95	2 309 357,38	0.3
135	87° 14,0'	2,69	0.2	429 298,07	2 309 358,87	0.3
136	177° 22,2'	15,48	0.2	429 298,20	2 309 361,56	0.3
137	267° 14,0'	2,69	0.2	429 282,74	2 309 362,27	0.3
138	357° 20,5'	38,15	0.2	429 282,61	2 309 359,58	0.3
139	87° 26,2'	2,68	0.2	429 320,72	2 309 357,81	0.3
140	177° 17,0'	14,14	0.2	429 320,84	2 309 360,49	0.3
141	267° 14,0'	2,69	0.2	429 306,72	2 309 361,16	0.3
142	321° 56,5'	124,45	0.2	429 306,59	2 309 358,47	0.3
1						
№№ пун- ктов	Дирекц. Углы	Длина линий, м	ΔSдоп	X	Y	fдоп
1	87° 49,2'	22,88	0.2	429 403,71	2 309 258,89	0.3
2	87° 52,1'	7,80	0.2	429 404,58	2 309 281,75	0.3
3	177° 52,7'	228,99	0.2	429 404,87	2 309 289,54	0.3
4	177° 48,3'	33,94	0.2	429 176,04	2 309 298,02	0.3
5	267° 0,2'	38,64	0.2	429 142,12	2 309 299,32	0.3
6	359° 36,0'	263,62	0.2	429 140,10	2 309 260,73	0.3
1						
№№ пун- ктов	Дирекц. Углы	Длина линий, м	ΔSдоп	X	Y	fдоп
1	87° 40,0'	56,27	0.2	429 409,84	2 309 423,60	0.3
2	86° 31,9'	0,33	0.2	429 412,13	2 309 479,82	0.3
3	181° 32,7'	260,63	0.2	429 412,15	2 309 480,15	0.3
4	266° 58,1'	39,90	0.2	429 151,61	2 309 473,12	0.3
5	358° 9,1'	14,58	0.2	429 149,50	2 309 433,28	0.3
6	357° 51,2'	245,94	0.2	429 164,07	2 309 432,81	0.3
1						



Приложение № 7  
к распоряжению министерства  
архитектуры и пространственно –  
градостроительного развития  
Оренбургской области  
от 03.10.2023 № 14-р

ЧЕРТЕЖ  
межевания территории

