



**ИНСПЕКЦИЯ
ГОСУДАРСТВЕННОЙ ОХРАНЫ
ОБЪЕКТОВ КУЛЬТУРНОГО
НАСЛЕДИЯ ОРЕНБУРГСКОЙ
ОБЛАСТИ**

П Р И К А З

19.10.2023 № 04-08-596
г. Оренбург

┌ Об утверждении предмета охраны ┐
объекта культурного наследия
регионального значения (вид –
памятник) «Серия жилых домов.
«Кирпичный» стиль», конец XIX в.,
(Оренбургская обл., г. Оренбург, ул.
Чичерина, 23-25)

В соответствии с Федеральным законом от 25.06.2002 № 73-ФЗ «Об объектах культурного наследия (памятниках истории и культуры) народов Российской Федерации», Приказом Министерства культуры Российской Федерации от 13.01.2016 № 28 «Об утверждении порядка определения предмета охраны объекта культурного наследия, включенного в единый государственный реестр объектов культурного наследия (памятников истории и культуры) народов Российской Федерации в соответствии со статьей 64 Федерального закона от 25 июня 2002 № 73-ФЗ «Об объектах культурного наследия (памятниках истории и культуры) народов Российской Федерации», Положением об инспекции государственной охраны объектов культурного наследия Оренбургской области, утвержденным указом Губернатора Оренбургской области от 15.11.2018 № 612-ук, проектной документацией предмета охраны объекта культурного наследия от 2022 г. (Научно-исследовательский центр проектирования и историко-культурных экспертиз НИЦ ПИИКЭ)

п р и к а з ы в а ю:

1. Утвердить предмет охраны объекта культурного наследия регионального значения (вид – памятник) «Серия жилых домов. «Кирпичный» стиль», конец XIX в., расположенного по адресу: Оренбургская обл., г. Оренбург, ул. Чичерина, 23-25, согласно приложению к настоящему приказу.

2. Настоящий приказ вступает в силу после его опубликования на Портале официального опубликования нормативных правовых актов

Оренбургской области и органов исполнительной власти Оренбургской области (www.pravo.orb.ru).

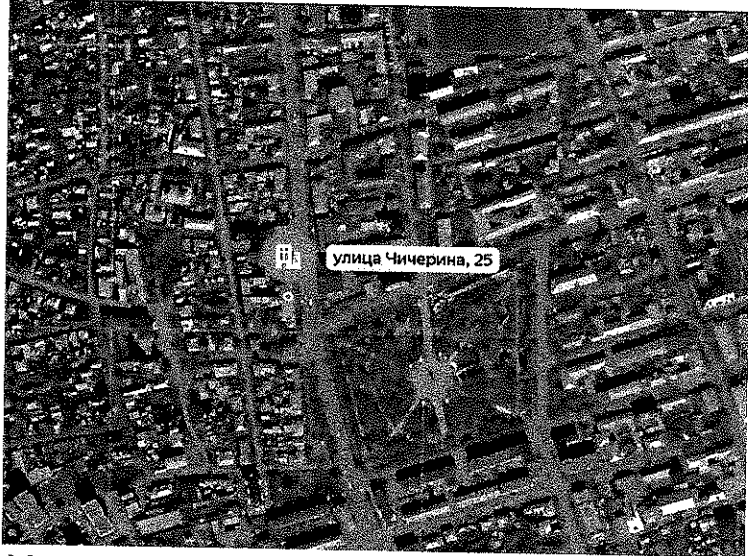
Начальник инспекции

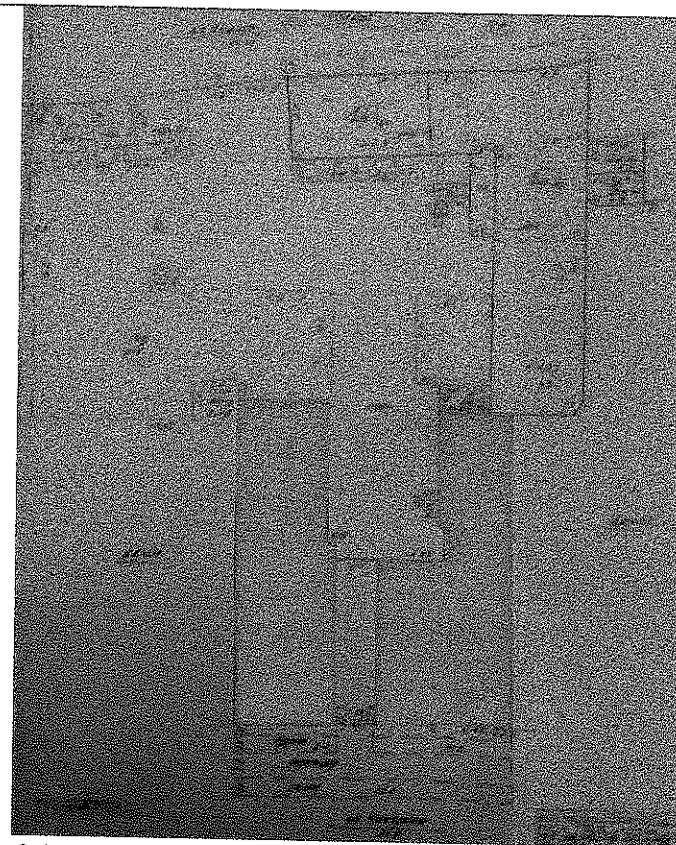


К.А. Летяго

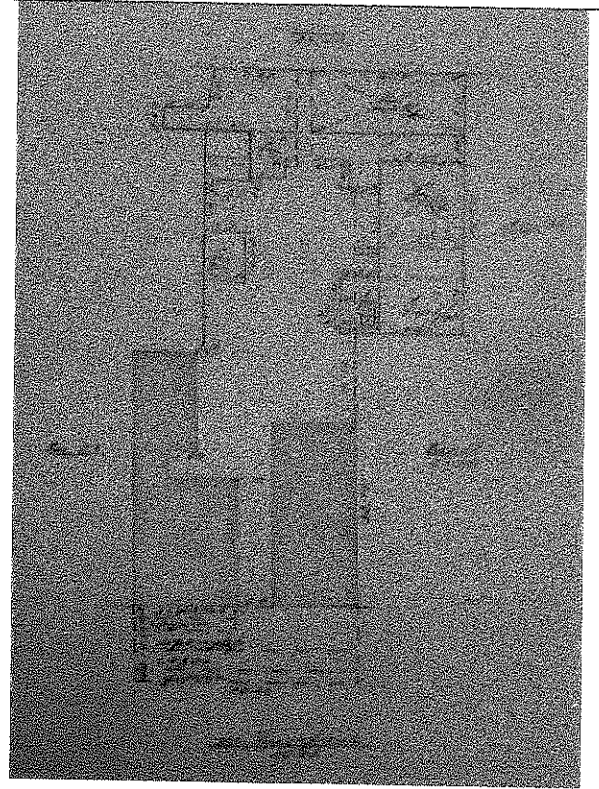
Приложение
к приказу инспекции
государственной охраны объектов
культурного наследия
Оренбургской области
от «19». 10.2023 г. № 01-08-596

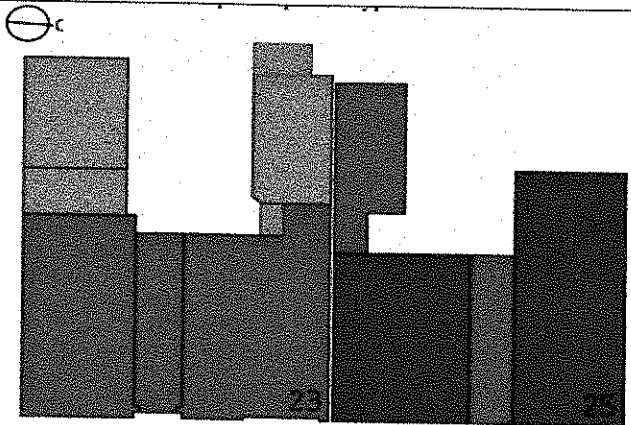
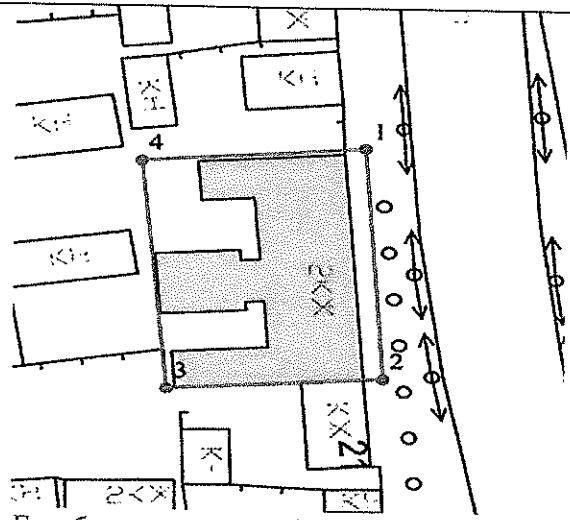
Предмет охраны объекта культурного наследия регионального значения (вид – памятник) «Серия жилых домов. «Кирпичный» стиль», конец XIX в., расположенного по адресу: Оренбургская обл., г. Оренбург, ул. Чичерина, 23-25



№ п/п	Наименование предмета охраны	Описание предмета охраны	Графическое изображение
1	2	3	4
1.	Градостроительные характеристики Объекта:	<ul style="list-style-type: none"> – местоположение в структуре Центрального района города Оренбург. Расположение Объекта по красной линии застройки по ул. Чичерина, размещение здания на востоке квартала, ограниченного улицами: Чичерина, Чернореченская, Яицкая, Маврицкого; – объемно-пространственные габариты и силуэт Объекта на конец XIX века. 	 <p>Местоположение в структуре Центрального района города Оренбург</p>

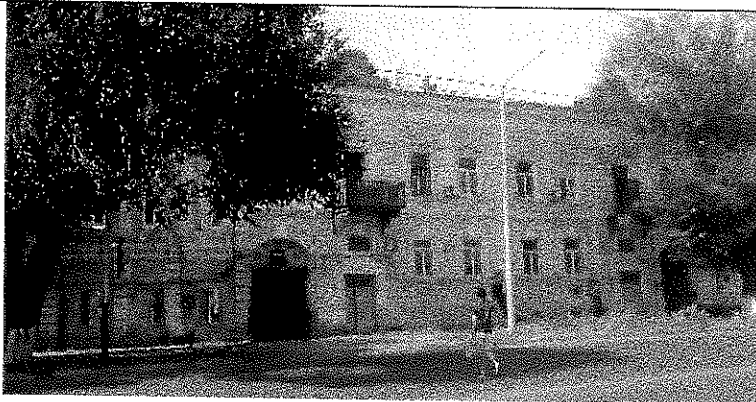
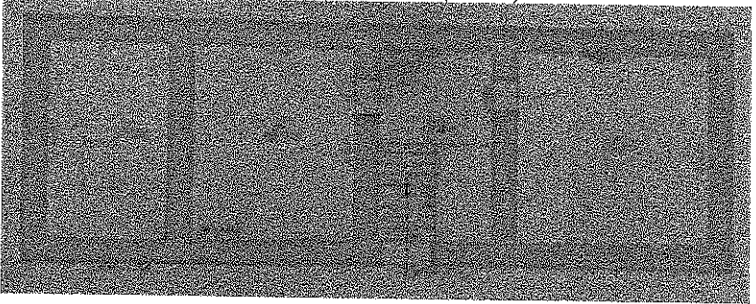


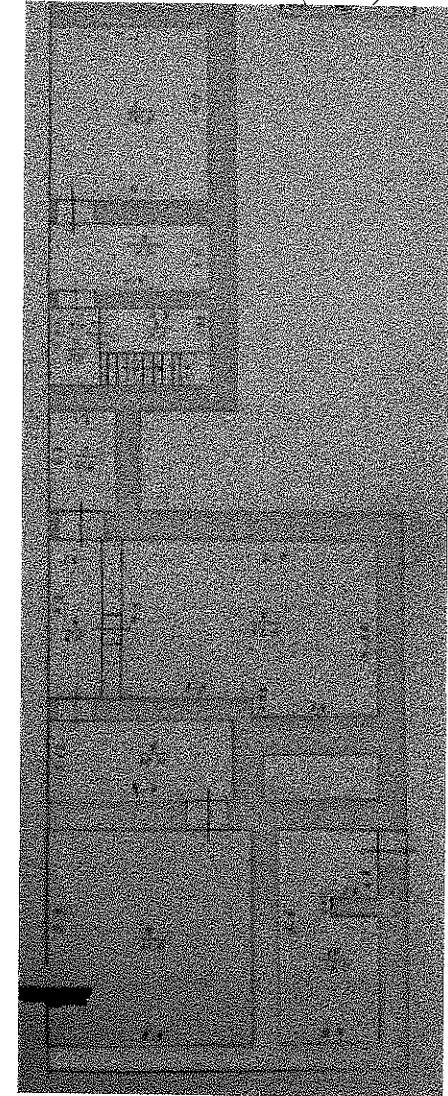
*Объемно-пространственные габариты и силуэт
Объекта по ул. Чичерина, 23*

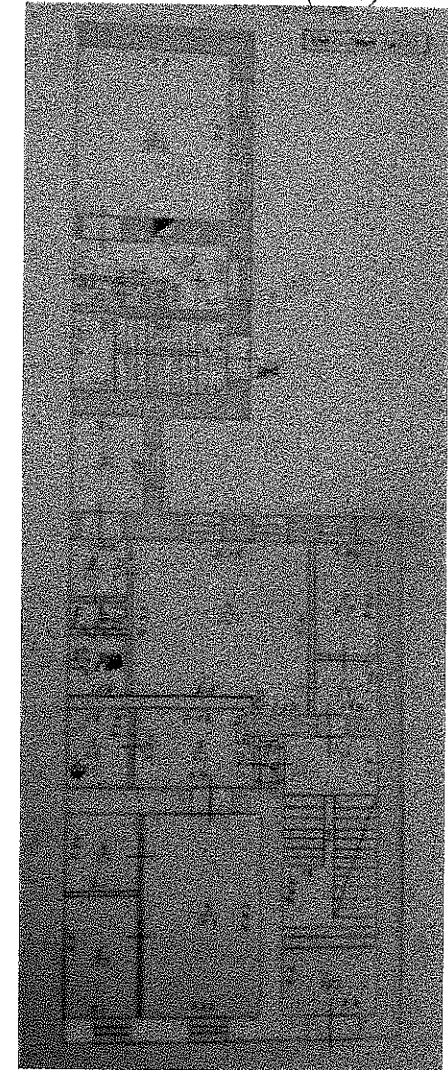
			 <p>Объемно-пространственные габариты и силуэт Объекта по ул. Чичерина, 25</p>
--	--	--	---

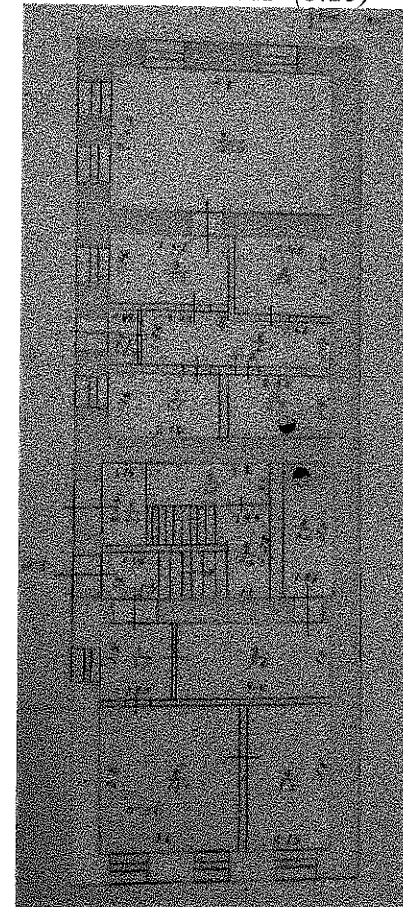
			 <p>ул. Чичерина</p> <p>Условные обозначения:</p> <ul style="list-style-type: none"> - корпус, на плане 1870 г. - корпус, кон. XIX в. - корпус, кон. XIX - нач. XX вв. - поздние пристройки - благоустройство территории
2.	Объемно-пространственные характеристики Объекта:	<p>– объемно-пространственная композиция Объекта на конец XIX в., с характерными особенностями для эклектики: обилие декоративных деталей и элементов, сочетание стилей, плавные линии, угловатые и прямоугольные формы, симметрия;</p> <p>– «Е»-образное в плане двухэтажное здание конца XIX в. с цокольным этажом, выходящее на ул. Чичерина, с двумя боковыми ризалитами, двумя проходными арками и балконами; симметрия относительно центральной лопатки; два двухэтажных флигеля по бокам; одноэтажная пристройка справа;</p>	 <p>«Е»-образное в плане двухэтажное здание</p>

		<ul style="list-style-type: none"> – высотные отметки на конец XIX в., включая отметки по венчающим карнизам и конькам кровли, количество надземных этажей (2) и подземных (1). 	
3.	Конструктивные характеристики Объекта:	<ul style="list-style-type: none"> – конструкция ленточного фундамента <i>(уточняется по результатам изыскательских исследований)</i>; – конструкция (тип, местоположение, конфигурация) и материал (кирпич) капитальных стен на конец XIX в. <i>(уточняется по результатам реставрационных и лабораторных исследований)</i>; – высотные отметки перекрытий на конец XIX в.; – конструкция, конфигурации и габариты кровли на конец XIX в. (вальмовая крыша) с деревянной стропильной системой. Материал кровельного покрытия – металл, тип <i>(уточняется по результатам изыскательских исследований)</i>; – надкровельные элементы: люкарны, аттики; – пространственное расположение исторических вертикальных коммуникаций на конец XIX в. 	<p><i>Объемно-пространственная композиция Объекта</i></p>  <p><i>Кровля здания</i></p>

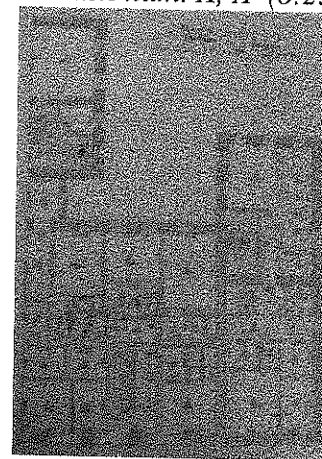
4.	Пространственно-планировочные характеристики Объекта:	– пространственно-планировочная структура на конец XIX в. в пределах капитальных стен и перекрытий.	 <p data-bbox="1485 571 2078 608"><i>Композиционное решение главного фасада</i></p> <p data-bbox="1626 644 1928 681"><i>Подвал лит. А' (д. 25)</i></p> 
----	---	---	---

Подвал лит. А (д. 25)

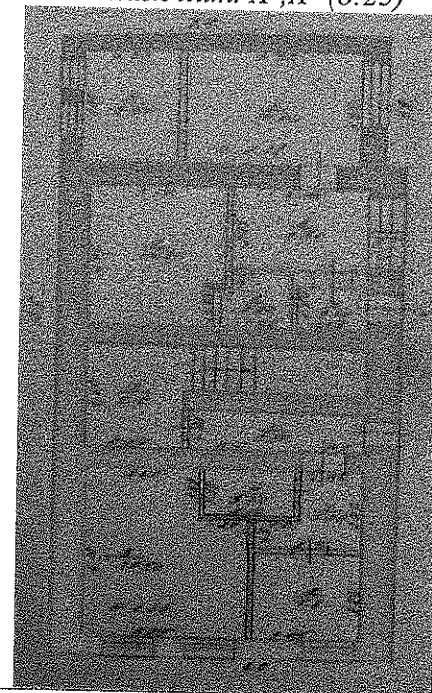
1 этаж лит. А (0.25)

1 этаж лит. А' (д.25)

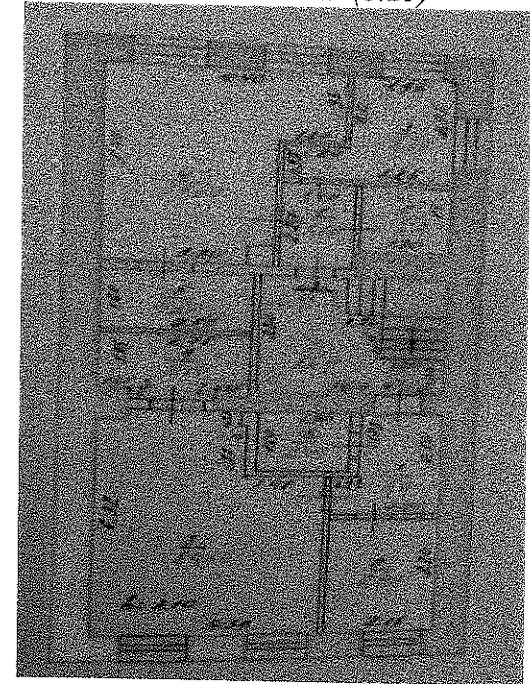
2 этаж лит. А, А' (0.25)

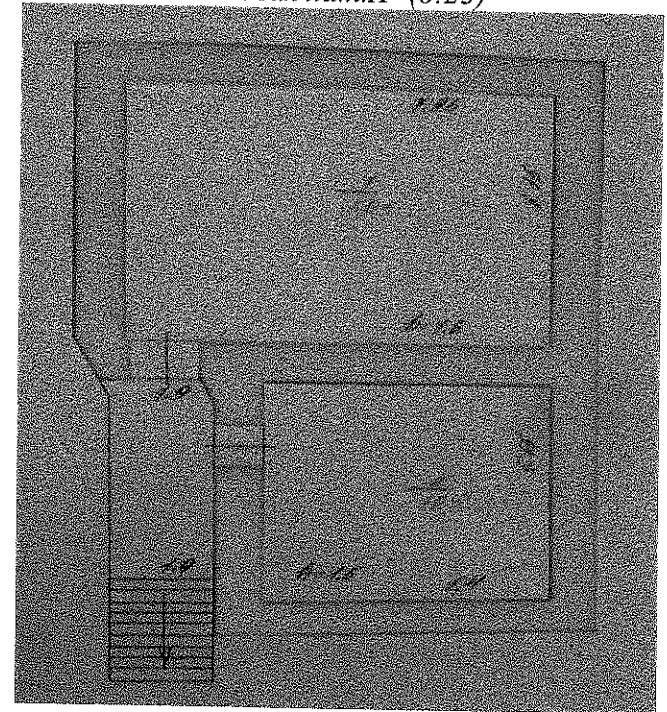


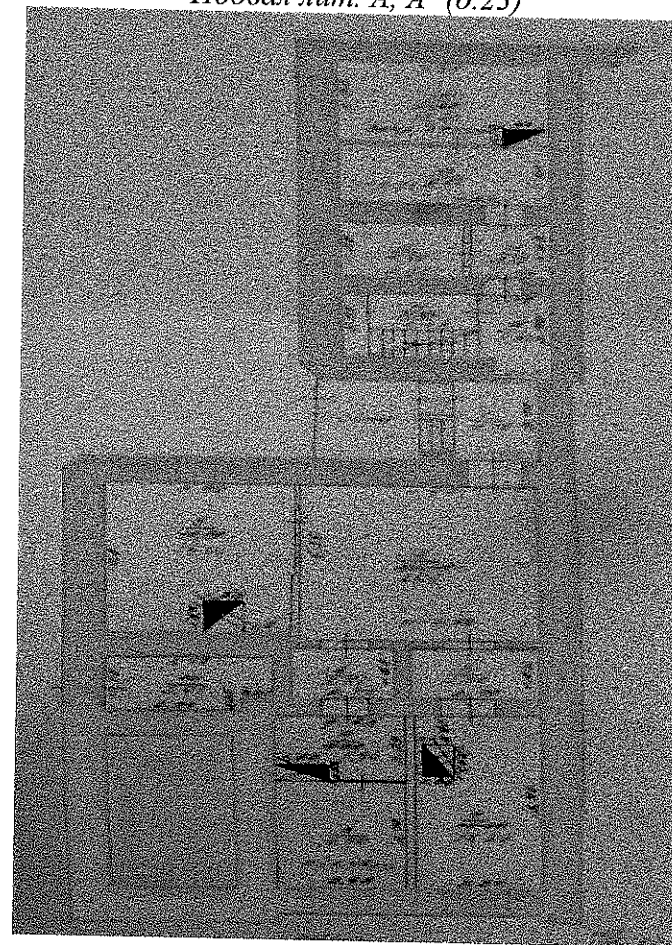
1 этаж лит. А⁵, А⁶ (0.25)

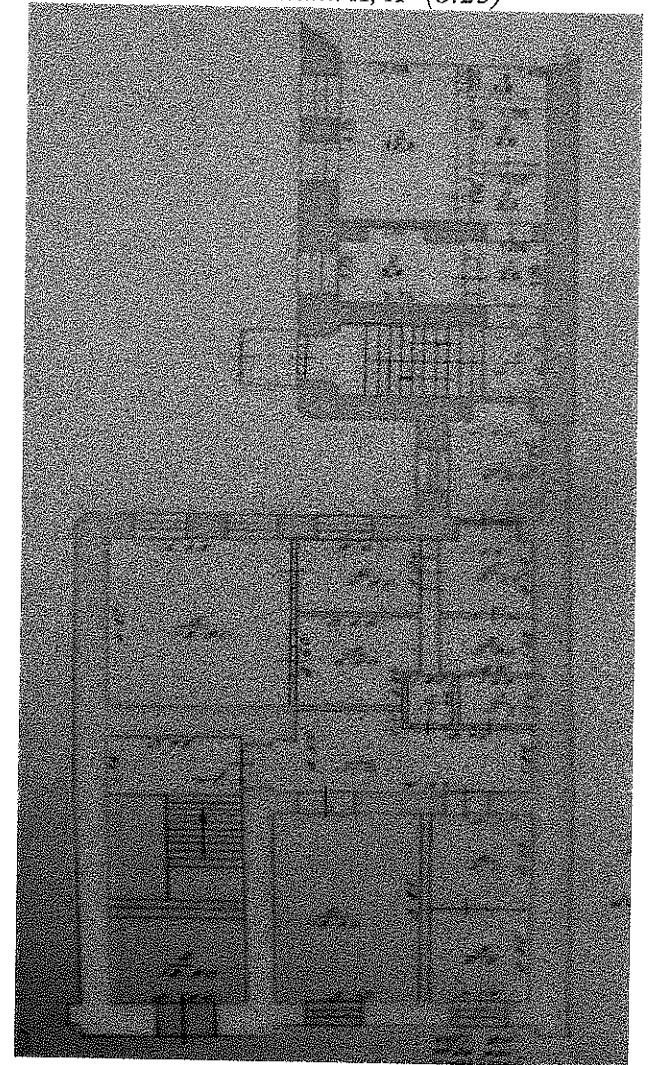


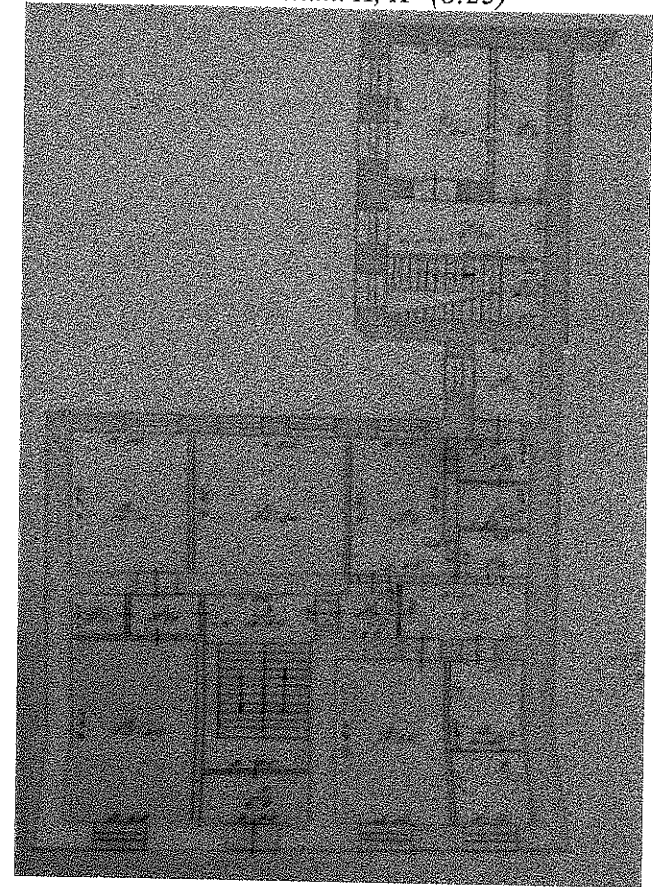
2 этаж лит. А⁵ (д.25)





Подвал лит.А' (д.23)

Подвал лит. А, А' (д.23)

1 этаж лит. А, А' (д.23)

2 этаж лит. А, А' (д.23)

5.	Архитектурно-художественные характеристики Объекта:	<p>– общее композиционное решение и архитектурно-художественное оформление фасада, выходящего на ул. Чичерина, на конец XIX в. в стиле эклектизм. Форма, материал и техника исполнения цокольной части – высокий выступающий цоколь. Форма, материал и техника исполнения фасада – сочетание горизонтальных и вертикальных полос, визуально увеличивающих высоту здания; рустовка, кирпичный декор. Расположение, габариты, конфигурация, материал и расстекловка оконных и дверных проемов (прямоугольные проемы, клинчатые перемычки). Характер и материал отделки фасадов: оштукатуренный и окрашенный цоколь, окрашенные по кирпичной кладке фасады и декоративные элементы фасада. Историческое колористическое решение фасада (уточняется по результатам реставрационных и лабораторных исследований);</p> <p>– композиция главного здания с боковыми ризалитами: симметрия фасада относительно центральной лопатки; два боковых ризалита с деревянными балконами на втором этаже: деревянные элементы балконов на металлических кронштейнах; форма, материал и рисунок (растительный орнамент) исполнения кронштейнов; гладкое поле первого этажа фасада; руст подоконного фриза первого этажа, руст плоскости фасада второго этажа ризалитов; прямоугольный дверной проем на балкон с навершием из ряда замковых камней, горизонтальный сандрик на кронштейнах с треугольным профильным фронтоном; декор</p>	 <p><i>Декор левого флигеля</i></p>  <p><i>Декор проездной арки, центральный балкон на кронштейнах</i></p>
----	---	--	---

дверных проемов ризалитов с клинчатыми перемычками и широкими наличниками; декор полуциркульных люкарн над ризалитами с парапетными столбиками; обрамление оконных проемов, включая ризалиты: наличники окон первого этажа в виде полуколонн с навершием из трех ступенчатых замковых камней, декора из выступающих из плоскости фасада квадратов; клинчатые перемычки оконных проемов; наличники окон второго этажа из выступающих из плоскости фасада квадратов, горизонтальные сандрики на кронштейнах с треугольными профильными фронтонами; горизонтальное членение: цокольная тяга в форме полувалика; междуэтажный карниз с рядом дентикул; подоконные тяги первого и второго этажей; надоконная тяга второго этажа; фронтон с чередой филенок и кронштейнов, поддерживающих выступающий профилированный венчающий карниз; подоконный фриз первого этажа с филенками и обрамление в виде полуколонн; подоконный фриз второго этажа с чередованием перспективных филенок и руста; вертикальное членение: простая центральная лопатка первого этажа, рустованные лопатки второго этажа, членящие световые проемы; полуциркульные арочные проемы со ступенчатыми замковыми камнями и сандриком с прямоугольным завершением; фрагмент деревянных ворот с оконным проемом и декором в левом арочном проезде;

— композиция боковых двухэтажных флигелей на три световые оси: вертикальное



Центральный балкон на кронштейнах, декор левого ризалита

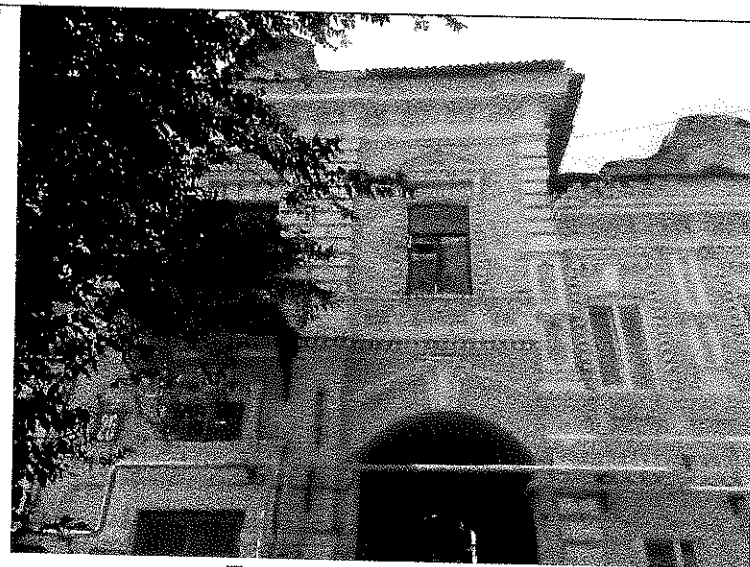


Подоконный фриз, цоколь

членение: угловые и междуоконные рустованные лопатки первого этажа и филенчатые на базах лопатки второго этажа, порезанные тягами в уровне середины оконных проемов; горизонтальное членение: выступающий цоколь, междуэтажная тяга с городчатым поясом, междуэтажный карниз с рядом дентикул, подоконный фриз с рядом филенок, надоконный фриз с шинками и кронштейнами, поддерживающими выступающий профилированный венчающий карниз; обрамление оконных проемов: окна первого этажа без обрамления, окна второго этажа с наличниками из выступающих из плоскости фасада квадратов, горизонтальные профилированные сандрики с городчатым поясом, клинчатые перемычки с замковыми камнями; декор полуциркульных аттиков с парапетными столбиками по бокам;

– композиция правой одноэтажной пристройки: скатная кровля, оконные проемы без обрамления с междуоконными рустованными лопатками, венчающий многопрофильный карниз, трапециевидный фронтон с декором в виде ромба, стрельчатого сандрика на подиумах с крестами;

– общее композиционное решение и архитектурно-художественное оформление дворовых фасадов, на конец XIX в. в стиле эклектизм. Форма, материал и техника исполнения цокольной части – высокий выступающий цоколь. Форма, материал и техника исполнения фасада – кирпичный декор. Расположение, габариты, конфигурация,



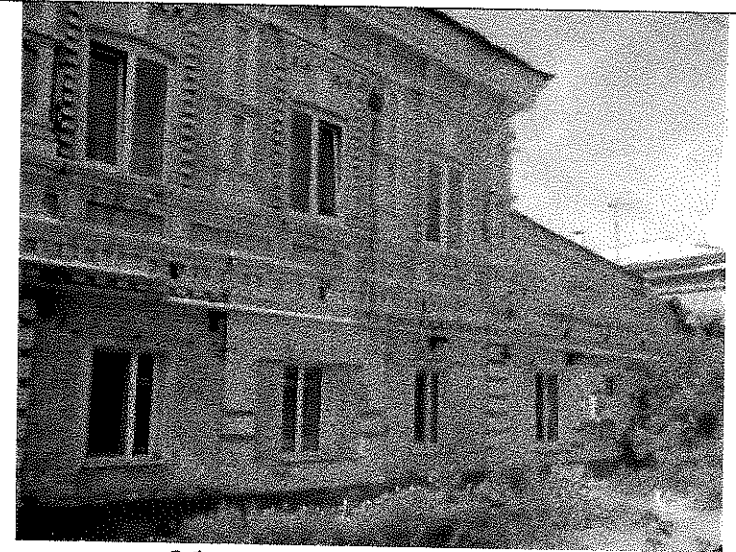
Декор главного фасада



Декор правого флигеля

материал и расстекловка оконных и дверных проемов (прямоугольные проемы, клинчатые перемычки). Характер и материал отделки фасадов: открытая кирпичная кладка фасада. Историческое колористическое решение фасада *(уточняется по результатам реставрационных и лабораторных исследований)*;

— композиция дворовых фасадов: фриз с ширинками и кронштейнами, поддерживающими выступающий профилированный венчающий карниз; оконные проемы без обрамления, с клинчатыми перемычками, подоконные тяги, междуэтажный карниз и фриз, скошенные углы; композиционное решение левой дворовой пристройки с выдающимся венчающим карнизом с рядом дентикул на ступенчатых кронштейнах, фриз с филенками.



Обрамление оконных проемов



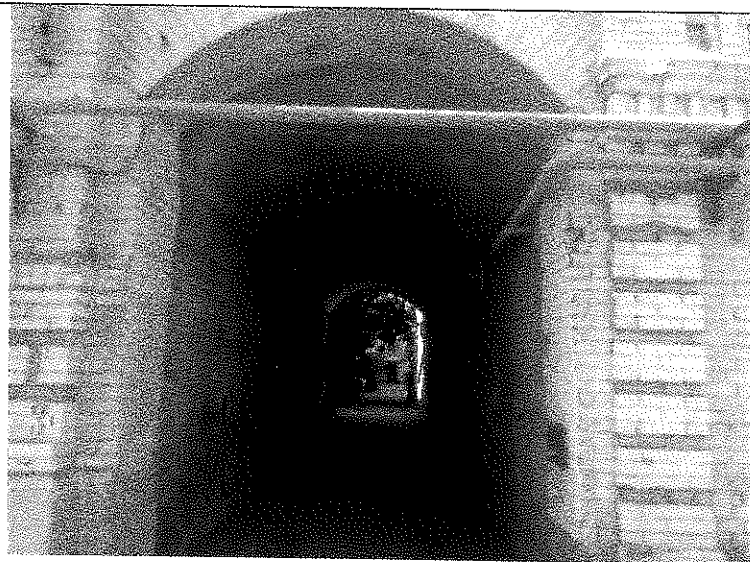
Фронтон одноэтажной пристройки



Венчающий карниз дворового фасада



Декор проездной арки и входной группы



Проездная арка



Композиция дворовой пристройки




Правый флигель со стороны двора



Декор дворового фасада



Горизонтальное членение, обрамление оконных проемов

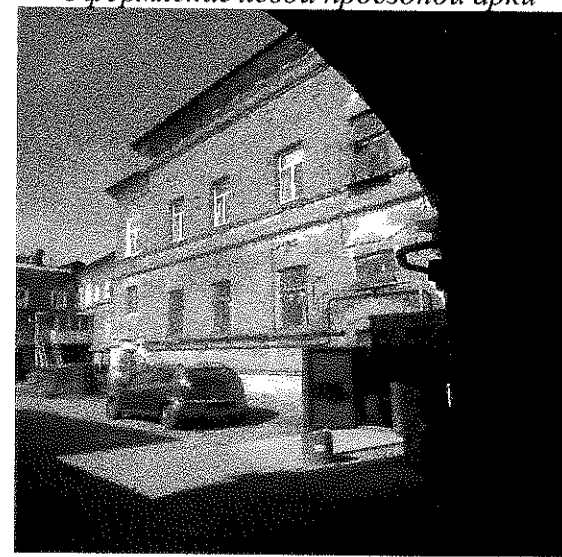
			 <p><i>Скошенные углы</i></p>
--	--	--	---



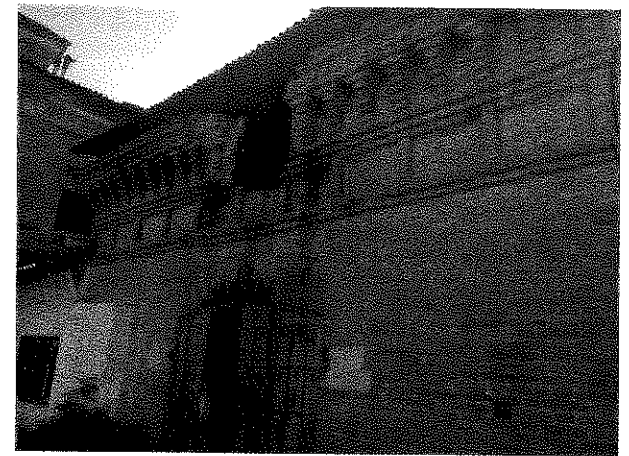
Оформление левой проездной арки



Оформление левой проездной арки



Декор центральной дворовой пристройки



Венчающий карниз левой дворовой пристройки



Декор дворовых фасадов



Оконные проемы центральной дворовой пристройки



*Композиционное решение левой поездной арки,
флигеля, дворовой пристройки*



*Композиционное решение центральной дворовой
пристройки, слуховое окно*