



**ИНСПЕКЦИЯ ГОСУДАРСТВЕННОЙ
ОХРАНЫ ОБЪЕКТОВ
КУЛЬТУРНОГО НАСЛЕДИЯ
ОРЕНБУРГСКОЙ ОБЛАСТИ**

П Р И К А З

18.06.2025 № 01-33-53

г. Оренбург

О включении выявленного объекта культурного наследия в единый государственный реестр объектов культурного наследия (памятников истории и культуры) народов Российской Федерации в качестве объекта культурного наследия регионального значения (вид – памятник) «Могила Героя Советского Союза, подполковника, Зинина Андрея Филипповича (1915-1983)», 1940 год; 1983 год (Оренбургская область, город Новотроицк, старое городское кладбище), об утверждении предмета охраны, границ и режима использования территории объекта культурного наследия

В соответствии со статьями 3.1, 18 Федерального закона от 25.06.2002 № 73-ФЗ «Об объектах культурного наследия (памятниках истории и культуры) народов Российской Федерации», статьей 5 Закона Оренбургской области от 03.07.2013 № 1678/503-V-ОЗ «Об объектах культурного наследия (памятниках истории и культуры) народов Российской Федерации, расположенных на территории Оренбургской области», Положением об инспекции государственной охраны объектов культурного наследия Оренбургской области, утвержденным указом Губернатора Оренбургской области от 15.11.2018 № 612-ук, на основании акта государственной историко-культурной экспертизы от 05.05.2025 (эксперт Рубин В.А. приказ Министерства культуры Российской Федерации об аттестации от 20.11.2023 № 3171)

п р и к а з ы в а ю:

1. Включить в единый государственный реестр объектов культурного наследия (памятников истории и культуры) народов Российской Федерации выявленный объект культурного наследия «Могила Героя Советского Союза,

подполковника, Зинина Андрея Филипповича (1915-1983)» (обл. Оренбургская, г. Новотроицк, старое городское кладбище) в качестве объекта культурного наследия регионального значения (вид – памятник) с наименованием «Могила Героя Советского Союза, подполковника, Зинина Андрея Филипповича (1915-1983)», 1940 год; 1983 год, расположенного по адресу: Оренбургская область, город Новотроицк, старое городское кладбище.

2. Утвердить предмет охраны объекта культурного наследия регионального значения (вид – памятник) «Могила Героя Советского Союза, подполковника, Зинина Андрея Филипповича (1915-1983)», 1940 год; 1983 год (Оренбургская область, город Новотроицк, старое городское кладбище) согласно приложению № 1 к настоящему приказу.

3. Утвердить границы территории объекта культурного наследия регионального значения (вид – памятник) «Могила Героя Советского Союза, подполковника, Зинина Андрея Филипповича (1915-1983)», 1940 год; 1983 год (Оренбургская область, город Новотроицк, старое городское кладбище) и режим ее использования согласно приложению № 2 к настоящему приказу.

4. Исключить выявленный объект культурного наследия «Могила Героя Советского Союза, подполковника, Зинина Андрея Филипповича (1915-1983)» (обл. Оренбургская, г. Новотроицк, старое городское кладбище) из Перечня выявленных объектов культурного наследия Оренбургской области.

5. Не позднее пяти рабочих дней со дня вступления в силу настоящего приказа организовать направление его копии в орган регистрации прав.

6. Контроль за исполнением приказа возложить на начальника отдела государственного учета и охраны инспекции государственной охраны объектов культурного наследия Оренбургской области.

7. Настоящий приказ вступает в силу после его опубликования на Портале официального опубликования нормативных правовых актов Оренбургской области и органов исполнительной власти Оренбургской области (www.pravo.orb.ru).


Заместитель начальника инспекции

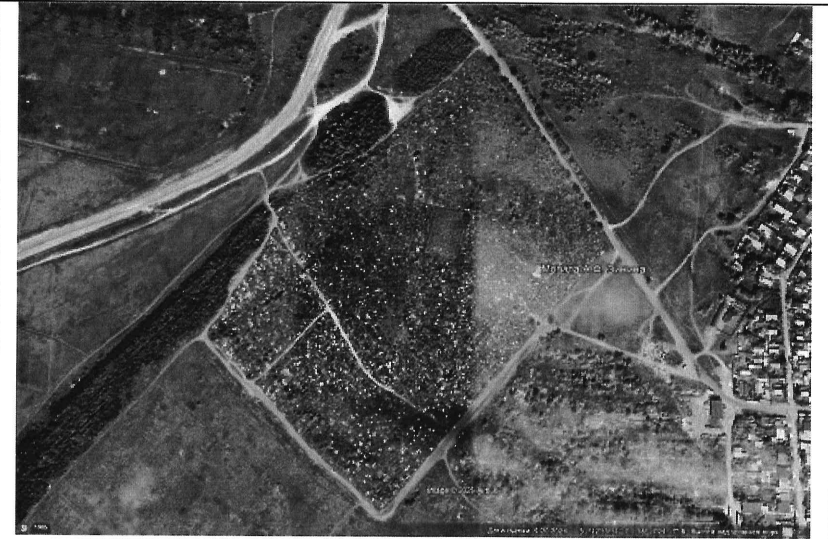



Д.Р. Тухватуллин

Приложение № 1
к приказу инспекции
государственной охраны объектов
культурного наследия
Оренбургской области
от «18». 06.2025 г. № 01-33-53

Предмет охраны объекта культурного наследия регионального значения (вид – памятник) «Могила Героя Советского Союза, подполковника, Зинина Андрея Филипповича (1915-1983)», 1940 год; 1983 год, расположенного по адресу: Оренбургская область, город Новотроицк, старое городское кладбище

№ п/п	Виды предметов охраны	Элементы предметов охраны	Фотофиксация
1	2	3	4
1.	Градостроительные характеристики:	<ul style="list-style-type: none"> – расположение в восточной части старого кладбища города Новотроицк, занимающего часть кадастрового квартала 56:42:0000000, в 70 метрах от главных восточных ворот кладбища; – расположение по линии юго-запад – северо-восток индивидуального воинского захоронения с каменным надгробным сооружением; – культурный слой глубиной 3,0 метра. 	



2.	Погребальные характеристики:	– индивидуальное воинское захоронение с прахом Героя Советского Союза, подполковника, Зинина Андрея Филипповича (1915-1983).	
----	------------------------------	--	--



3.

Функциональные и мемориальные характеристики:

— историческое использование, функционально связанное с осуществлением ритуальной деятельности (выражается в визуализации мемориальных практик (проведении памятных мероприятий) и событийно-деятельном приобщении населения к содержанию исторической памяти о Советско-финляндской войне 1939-1940 гг. и Великой Отечественной войне 1941- 1945 гг.) и патриотическим воспитанием подрастающего поколения на примере подвигов Героя Советского Союза, подполковника, Зинина Андрея Филипповича (1915-1983).



Приложение № 2
к приказу инспекции
государственной охраны
объектов культурного наследия
Оренбургской области
от «18». 06.2025 г. № 01-33-53

Границы территории объекта культурного наследия регионального значения (вид – памятник) «Могила Героя Советского Союза, подполковника, Зинина Андрея Филипповича (1915-1983)», 1940 год; 1983 год (Оренбургская область, город Новотроицк, старое городское кладбище) и режим ее использования

Границы территории объекта культурного наследия регионального значения (вид – памятник) «Могила Героя Советского Союза, подполковника, Зинина Андрея Филипповича (1915-1983)», 1940 год; 1983 год, расположенного по адресу: Оренбургская область, город Новотроицк, старое городское кладбище, определены в границах земельного участка с кадастровым номером 56:42:0000000:4815 и проходят по точкам 1 – 4 (см. схему границ).

Сведения об объекте		
№ п/п	Характеристики объекта	Описание характеристик
1.	Местоположение объекта	Оренбургская область, город Новотроицк, старое городское кладбище
2.	Площадь объекта +/- величина погрешности определения площади (P+/- Дельта P)	8±1 кв. м
3.	Иные характеристики	—

Перечень координат поворотных (характерных) точек границ территории объекта культурного наследия

Сведения о местоположении границ объекта					
1. Система координат МСК-56, зона 3					
2. Сведения о характерных точках границ территории					
Обозначение характерных точек части границы	Координаты, м		Метод определения координат характерной точки	Средняя квадратическая погрешность положения характерной точки (Mt), м	Описание обозначения точки на местности (при наличии)
	X	Y			
1	366933.16	3317940.14	метод спутниковых геодезических измерений (определений)	0.10	—
2	366931.99	3317943.20	метод спутниковых геодезических измерений	0.10	—

Сведения о местоположении границ объекта					
1. Система координат МСК-56, зона 3					
2. Сведения о характерных точках границ территории					
Обозначение характерных точек части границы	Координаты, м		Метод определения координат характерной точки	Средняя квадратическая погрешность положения характерной точки (Mt), м	Описание обозначения точки на местности (при наличии)
	X	Y			
			(определений)		
3	366929.63	3317942.30	метод спутниковых геодезических измерений (определений)	0.10	—
4	366930.80	3317939.24	метод спутниковых геодезических измерений (определений)	0.10	—
1	366933.16	3317940.14	метод спутниковых геодезических измерений (определений)	0.10	—

Схема границ территории объекта культурного наследия

М 1:250



Условные обозначения:



- характерная (поворотная) точка границы территории объекта культурного наследия



- граница территории объекта культурного наследия

Режим использования территории объекта культурного наследия

1. Территория объекта культурного наследия регионального значения (вид – памятник) «Могила Героя Советского Союза, подполковника, Зинина Андрея Филипповича (1915-1983)», 1940 год; 1983 год, расположенного по адресу: Оренбургская область, город Новотроицк, старое городское кладбище (далее – Объект), относится к землям историко-культурного назначения.

2. На территории Объекта запрещается:

2.1. Любые постройки, исключая восстановление утраченных элементов памятника на основе научных, историко-архивных, архитектурно-археологических, иных необходимых исследований.

2.2. Установка наружной рекламы.

2.3. Изменение планировочной структуры объекта культурного наследия.

2.4. Прокладка наземных и воздушных инженерных коммуникаций.

2.5. Прокладка подземных инженерных коммуникаций, не относящихся к объекту культурного наследия и объекту историко-градостроительной среды.

2.6. Активное динамическое воздействие на грунты в зоне их взаимодействия с объектом культурного наследия, включая движение тяжелого транспорта, производство взрывных сваебойных работ, создающих разрушающие вибрации и приводящих к размыву основания.

2.7. Устройство автостоянок, исключая устройство небольших (до 2 машиномест) открытых автостоянок личного и служебного транспорта, необходимых для функционирования объекта культурного наследия.

2.8. Размещение объектов транспортной инфраструктуры создающих повышение грузовых потоков.

2.9. Размещение и строительство предприятий с взрыво- и пожароопасной и с ухудшающей экологию функцией.

2.10. Осуществление любых градостроительных мероприятий, нарушающих или искажающих условия визуального восприятия объекта культурного наследия.

3. На территории Объекта разрешается:

3.1. Проведение ремонтно-реставрационных работ и мероприятий по приспособлению и эффективному использованию объекта культурного наследия на научно-реставрационной основе и на основе научных, историко-архивных, архитектурно-археологических, иных необходимых исследований организациями, обладавшими соответствующими лицензиями.

3.2. Развитие инженерной инфраструктуры, необходимой для восстановления, сохранения, функционирования объекта культурного наследия.

3.3. Реставрация и благоустройство с восстановлением утраченных элементов.

3.4. Снос (демонтаж) зданий и сооружений, не являющихся объектом культурного наследия и объектом историко-градостроительной среды,

включая поздние пристрой, путем разборки, с условием разработки раздела об обеспечении сохранности объекта культурного наследия.

3.5. Применение при благоустройстве и оборудовании территории традиционных материалов – дерево, камень, кирпич, металл, исключая контрастные цветовые сочетания.

3.6. Восстановление традиционных элементов благоустройства и оборудования (дверей, ворот, козырьков и навесов, оград, решеток и другое) по данным обследования, архивным материалам или аналогам.

3.7. Проведение работ по озеленению территории с учетом наилучшего визуального восприятия объекта культурного наследия, соблюдением высотных соотношений, плотности посадок зеленых насаждений, обеспечивающих максимальное раскрытие и восприятие памятника истории и культуры.

3.8. Установка стендов, витрин и других информационных надписей, непосредственно связанных с исторической и современной функциями объекта культурного наследия.
