



**ИНСПЕКЦИЯ ГОСУДАРСТВЕННОЙ
ОХРАНЫ ОБЪЕКТОВ
КУЛЬТУРНОГО НАСЛЕДИЯ
ОРЕНБУРГСКОЙ ОБЛАСТИ**

П Р И К А З

19.11.2025 № 01-33-163

г. Оренбург

О включении выявленного объекта культурного наследия в единый государственный реестр объектов культурного наследия (памятников истории и культуры) народов Российской Федерации в качестве объекта культурного наследия регионального значения (вид – памятник) «Кинотеатр «Комсомолец», 1951 год (Оренбургская область, город Оренбург, улица Комсомольская, дом 199), об утверждении предмета охраны, границ и режима использования территории объекта культурного наследия

В соответствии со статьями 3.1, 18 Федерального закона от 25.06.2002 № 73-ФЗ «Об объектах культурного наследия (памятниках истории и культуры) народов Российской Федерации», статьей 5 Закона Оренбургской области от 03.07.2013 № 1678/503-V-ОЗ «Об объектах культурного наследия (памятниках истории и культуры) народов Российской Федерации, расположенных на территории Оренбургской области», Положением об инспекции государственной охраны объектов культурного наследия Оренбургской области, утвержденным указом Губернатора Оренбургской области от 15.11.2018 № 612-ук, на основании акта государственной историко-культурной экспертизы от 29.08.2025 (эксперт Рубин В.А. приказ Министерства культуры Российской Федерации об аттестации от 20.11.2023 № 3171)

п р и к а з ы в а ю:

1. Включить в единый государственный реестр объектов культурного наследия (памятников истории и культуры) народов Российской Федерации выявленный объект культурного наследия «Кинотеатр «Комсомолец» (Оренбургская обл., г. Оренбург, ул. Комсомольская, 199) в качестве объекта

культурного наследия регионального значения (вид – памятник) с наименованием «Кинотеатр «Комсомолец»», 1951 год, расположенного по адресу: Оренбургская область, город Оренбург, улица Комсомольская, дом 199.

2. Утвердить предмет охраны объекта культурного наследия регионального значения (вид – памятник) «Кинотеатр «Комсомолец», 1951 год (Оренбургская область, город Оренбург, улица Комсомольская, дом 199) согласно приложению № 1 к настоящему приказу.

3. Утвердить границы территории объекта культурного наследия регионального значения (вид – памятник) «Кинотеатр «Комсомолец», 1951 год (Оренбургская область, город Оренбург, улица Комсомольская, дом 199) и режим ее использования согласно приложению № 2 к настоящему приказу.

4. Исключить выявленный объект культурного наследия «Кинотеатр «Комсомолец» (Оренбургская обл., г. Оренбург, ул. Комсомольская, 199) из Перечня выявленных объектов культурного наследия Оренбургской области.

5. Не позднее пяти рабочих дней со дня вступления в силу настоящего приказа организовать направление его копии в орган регистрации прав.

6. Контроль за исполнением приказа возложить на начальника отдела государственного учета и охраны инспекции государственной охраны объектов культурного наследия Оренбургской области.

7. Настоящий приказ вступает в силу после его опубликования на Портале официального опубликования нормативных правовых актов Оренбургской области и органов исполнительной власти Оренбургской области (www.pravo.orb.ru).


Начальник инспекции



К.А. Летяго

Приложение № 1
к приказу инспекции
государственной охраны объектов
культурного наследия
Оренбургской области
от «19». 11.2025 г. № 01-33-163

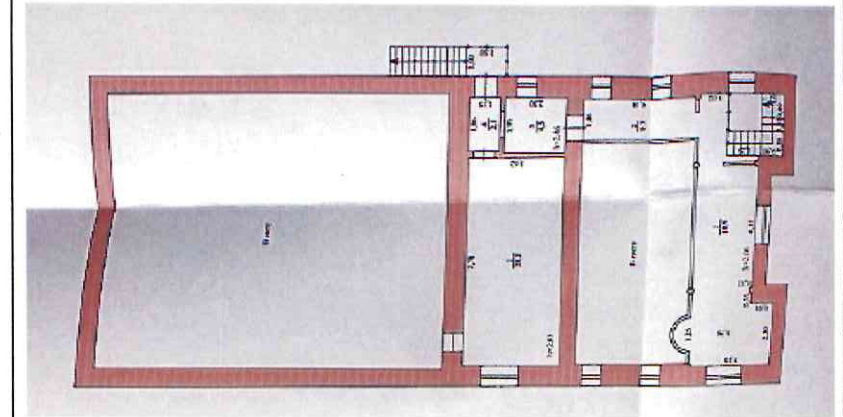
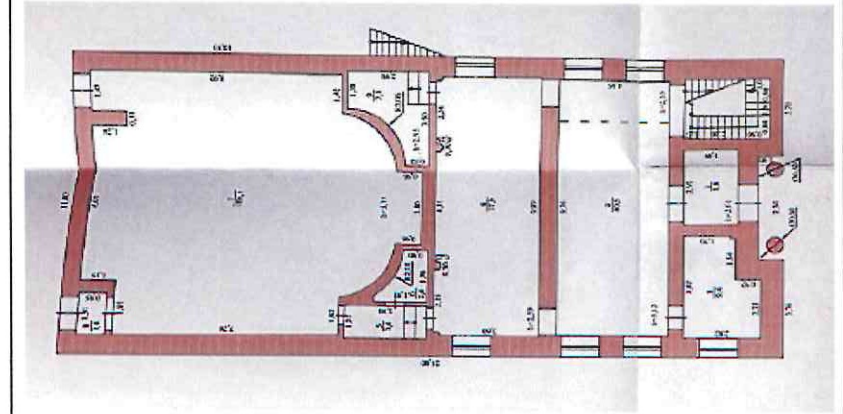
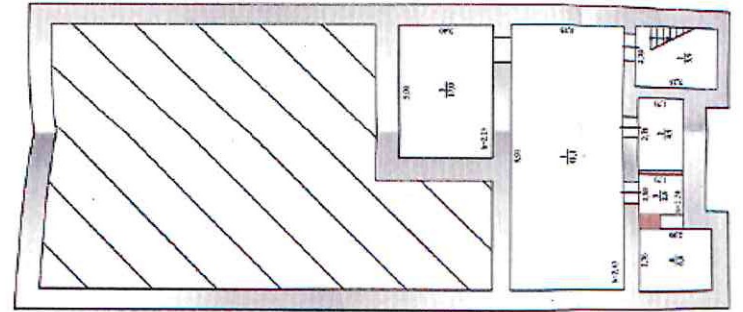
Предмет охраны объекта культурного наследия регионального значения (вид – памятник) «Кинотеатр «Комсомолец»», 1951 год, расположенного по адресу: Оренбургская область, город Оренбург, улица Комсомольская, дом 199



№ п/п	Виды предметов охраны	Элементы предметов охраны	Фотофиксация
1	2	3	4
1.	Градостроительные характеристики:	– расположение в юго-восточном углу квартала исторического предместья Оренбурга «Новый план» вдоль красных линий улиц Комсомольской и Октябрьской.	

2.

Объемно-планировочное решение:

- прямоугольная конфигурация плана двухэтажного с подвалом под частью здания объема;
- исторические габариты в плане;
- расположение исторических проемов и лестниц.




3.	Конструктивное решение:	<p>– кирпичные стены с железобетонными перемычками и перекрытием, оштукатуренные по фасадам и интерьерам;</p> <p>– металлическая двускатная кровля с организованным водостоком (трубы ныне утрачены, могут быть воссозданы в процессе реставрации).</p>	 
----	-------------------------	---	--

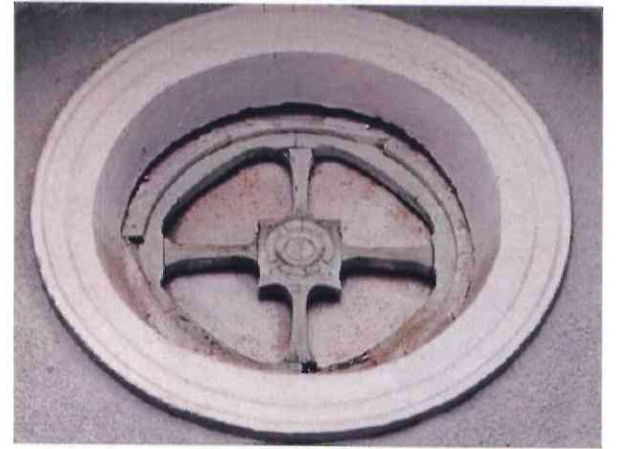
4. Композиция фасадов:

- симметричная композиция главного (восточного) фасада с боковыми ложными окнами под сандриками и розетками и, по центральной вертикальной оси, двухколонными портиками парадного входа под разорванным полуциркулярной нишей фронтоном;
- симметричная композиция западного фасада с боковыми двухколонными портиками запасных выходов, под фронтоном с круглым слуховым окном;
- асимметричная композиция южного и северного фасадов с ритмом оконным проемов, часть которых вписана в три двухколонных портика и, на северном фасаде, с запасным выходом со 2-го этажа, под антаблементом.




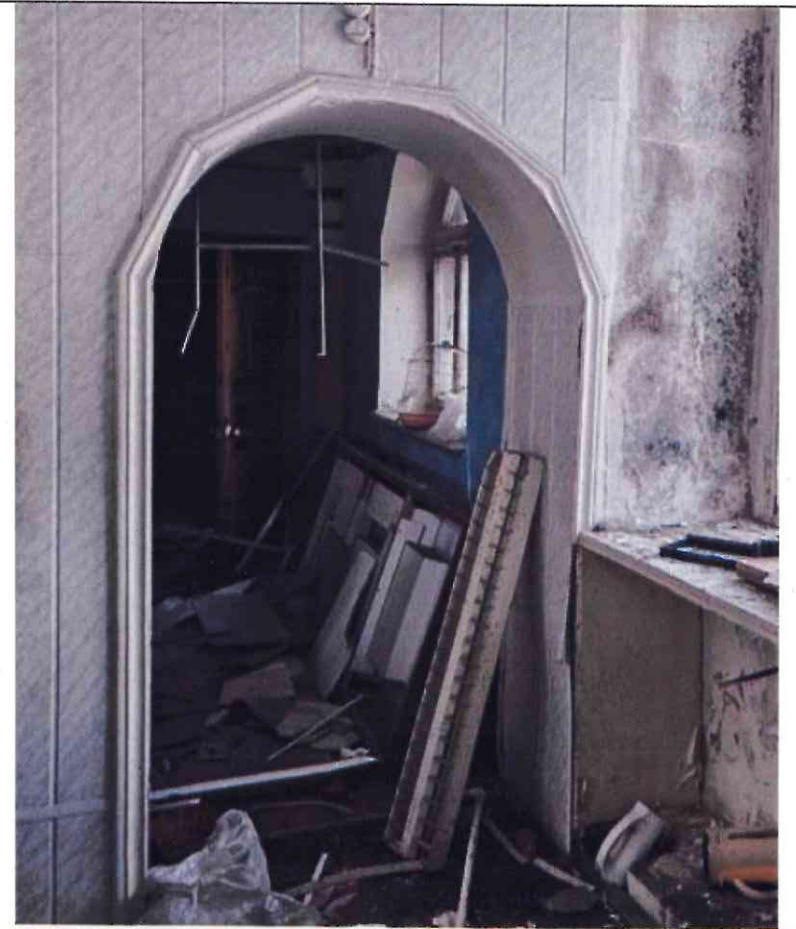
5.	<p>Декоративно-художественное решение фасадов:</p>	<ul style="list-style-type: none"> – оштукатуренная фактура с квадратной рустовкой; – лопатки; – ложные окна главного фасада с подоконными нишами и карнизами; – прямоугольные сандрики и лепные круглые розетки над ложными окнами главного фасада; – портики с полукруглого сечения гладкими пилястрами ионического ордера под антаблементом; – трапециевидные окна южного и северного фасадов с рисунком расстекловки, разделяющим фрамугу на три треугольника; – полуциркульные окна 2-го этажа северного и южного фасадов с радиально-лучевым рисунком расстекловки, тянутым с иониками архивольтом и замком с лепным акантом; – гладкие с энтазисом колонны коринфского ордера главного фасада; – лепная гирлянда над оконным проемом главного фасада; – тянутый архитрав; – гладкий фриз; – круглое в тянутом обрамлении и с крестообразным рисунком расстекловки слуховое окно главного фасада; – полуциркульная ниша портика парадного входа с лепными восьмиугольными розетками интрадоса, тянутым архивольтом и замком с лепным акантом; – круглое в тянутом обрамлении слуховое окно западного фасада; – тянутый венчающий карниз. 	
----	--	---	--








6.	<p>Декоративно-художественное решение интерьеров:</p>	<ul style="list-style-type: none"> – филенчатые двери с профилированными наличниками; – арочные граненые проемы фойе; – балюстрада балкона с колоннами коринфского ордера; – лепная филенка балюстрады с изображением лиры в гирляндах; – полукруглые окна 2-го этажа в тянутом обрамлении с замком в виде аканта; – ионические гладкие круглого сечения пилястры 2-го этажа; – каннелированные квадратного сечения пилястры подвала; – лепные розетки и аркатурный пояс основного зала с лепными кронштейнами и тянутым архивольтом с замком; – тянутые припотолочные карнизы. 	
----	---	--	--





			
--	--	--	--

Приложение № 2
к приказу инспекции
государственной охраны
объектов культурного наследия
Оренбургской области
от «19». 11.2025 г. № 01-33-163

Границы территории объекта культурного наследия регионального значения (вид – памятник) «Кинотеатр «Комсомолец»», 1951 год (Оренбургская область, город Оренбург, улица Комсомольская, дом 199) и режим ее использования

Границы территории объекта культурного наследия регионального значения (вид – памятник) «Кинотеатр «Комсомолец»», 1951 год, расположенного по адресу: Оренбургская область, город Оренбург, улица Комсомольская, дом 199, определены в границах земельного участка с кадастровым номером 56:44:0413002:3 и проходят по точкам 1 – 6 (см. схему границ).

Сведения об объекте		
№ п/п	Характеристики объекта	Описание характеристик
1.	Местоположение объекта	Оренбургская область, город Оренбург, улица Комсомольская, дом 199
2.	Площадь объекта +/- величина погрешности определения площади (P+/- Дельта P)	458±7 кв. м
3.	Иные характеристики	—

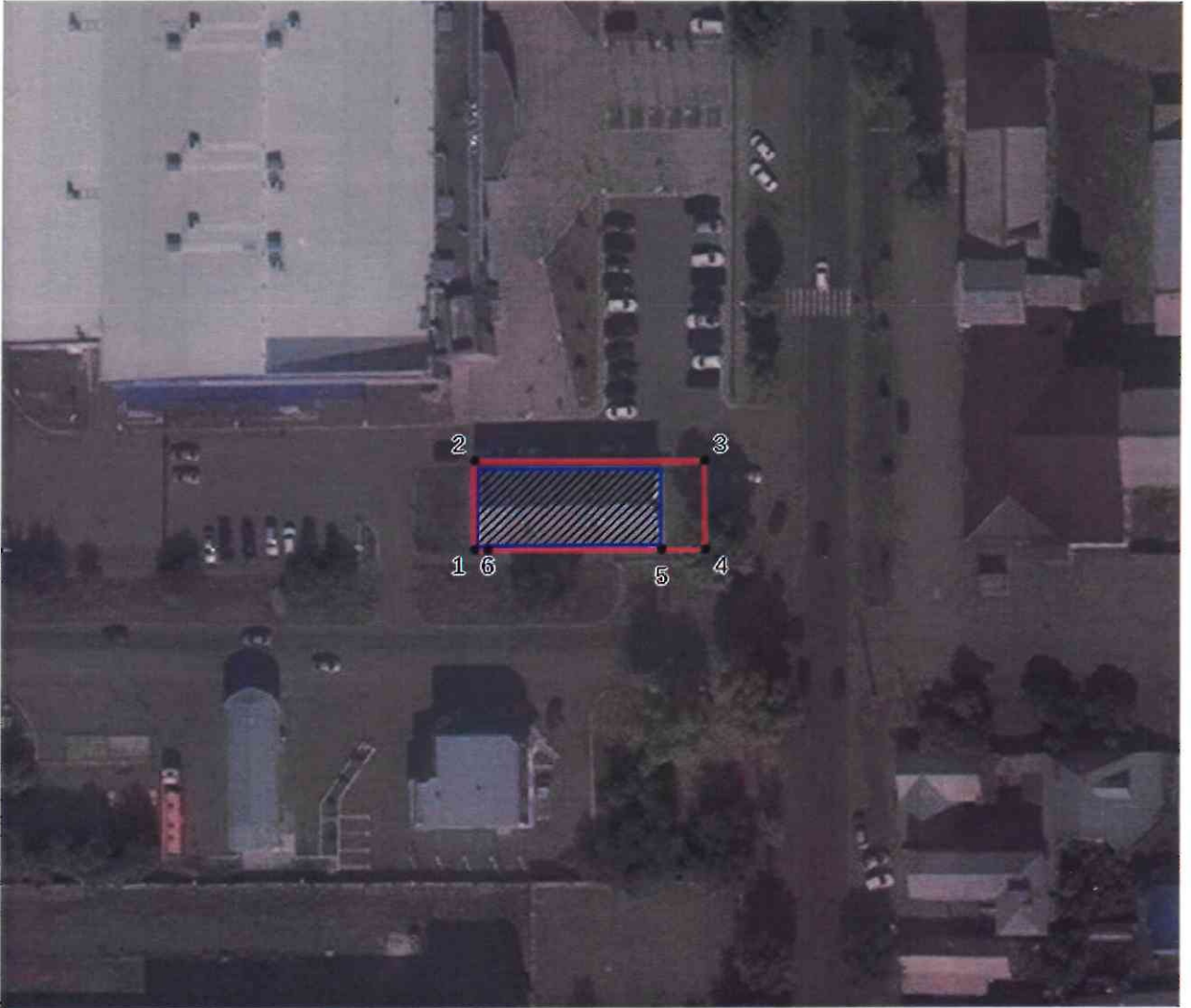
Перечень координат поворотных (характерных) точек границ территории объекта культурного наследия

Сведения о местоположении границ объекта					
1. Система координат МСК-56, зона 2					
2. Сведения о характерных точках границ территории					
Обозначение характерных точек части границы	Координаты, м		Метод определения координат характерной точки	Средняя квадратическая погрешность положения характерной точки (Mt), м	Описание обозначения точки на местности (при наличии)
	X	Y			
1	430488.52	2304693.64	аналитический	0.10	—
2	430501.92	2304693.62	аналитический	0.10	—
3	430501.95	2304727.72	аналитический	0.10	—
4	430488.56	2304727.89	аналитический	0.10	—
5	430488.55	2304721.39	аналитический	0.10	—

Сведения о местоположении границ объекта					
1. Система координат МСК-56, зона 2					
2. Сведения о характерных точках границ территории					
Обозначение характерных точек части границы	Координаты, м		Метод определения координат характерной точки	Средняя квадратическая погрешность положения характерной точки (Mt), м	Описание обозначения точки на местности (при наличии)
	X	Y			
6	430488.53	2304695.64	аналитический	0.10	—
1	430488.52	2304693.64	аналитический	0.10	—

Схема границ территории объекта культурного наследия

М 1:1000



Условные обозначения:



– объект культурного наследия;



– границы территории объекта культурного наследия;



– номер характерной точки границы территории объекта культурного наследия.

Режим использования территории объекта культурного наследия

1. Территория объекта культурного наследия регионального значения (вид – памятник) «Кинотеатр «Комсомолец»», 1951 год, расположенного по адресу: Оренбургская область, город Оренбург, улица Комсомольская, дом 199 (далее – Объект), относится к землям историко-культурного назначения.

2. На территории Объекта запрещается:

2.1. Любые постройки, исключая восстановление утраченных элементов памятника на основе научных, историко-архивных, архитектурно-археологических, иных необходимых исследований.

2.2. Установка наружной рекламы.

2.3. Изменение планировочной структуры объекта культурного наследия.

2.4. Прокладка наземных и воздушных инженерных коммуникаций.

2.5. Прокладка подземных инженерных коммуникаций, не относящихся к объекту культурного наследия и объекту историко-градостроительной среды.

2.6. Активное динамическое воздействие на грунты в зоне их взаимодействия с объектом культурного наследия, включая движение тяжелого транспорта, производство взрывных сваебойных работ, создающих разрушающие вибрации и приводящих к размыву основания.

2.7. Устройство автостоянок, исключая устройство небольших (до 2 машиномест) открытых автостоянок личного и служебного транспорта, необходимых для функционирования объекта культурного наследия.

2.8. Размещение объектов транспортной инфраструктуры создающих повышение грузовых потоков.

2.9. Размещение и строительство предприятий с взрыво- и пожароопасной и с ухудшающей экологию функцией.

2.10. Осуществление любых градостроительных мероприятий, нарушающих или искажающих условия визуального восприятия объекта культурного наследия.

3. На территории Объекта разрешается:

3.1. Проведение ремонтно-реставрационных работ и мероприятий по приспособлению и эффективному использованию объекта культурного наследия на научно-реставрационной основе и на основе научных, историко-архивных, архитектурно-археологических, иных необходимых исследований организациями, обладавшими соответствующими лицензиями.

3.2. Развитие инженерной инфраструктуры, необходимой для восстановления, сохранения, функционирования объекта культурного наследия.

3.3. Реставрация и благоустройство с восстановлением утраченных элементов.

3.4. Снос (демонтаж) зданий и сооружений, не являющихся объектом культурного наследия и объектом историко-градостроительной среды,

включая поздние пристрой, путем разборки, с условием разработки раздела об обеспечении сохранности объекта культурного наследия.

3.5. Применение при благоустройстве и оборудовании территории традиционных материалов – дерево, камень, кирпич, металл, исключая контрастные цветовые сочетания.

3.6. Восстановление традиционных элементов благоустройства и оборудования (дверей, ворот, козырьков и навесов, оград, решеток и другое) по данным обследования, архивным материалам или аналогам.

3.7. Проведение работ по озеленению территории с учетом наилучшего визуального восприятия объекта культурного наследия, соблюдением высотных соотношений, плотности посадок зеленых насаждений, обеспечивающих максимальное раскрытие и восприятие памятника истории и культуры.

3.8. Установка стендов, витрин и других информационных надписей, непосредственно связанных с исторической и современной функциями объекта культурного наследия.
