



**ИНСПЕКЦИЯ ГОСУДАРСТВЕННОЙ
ОХРАНЫ ОБЪЕКТОВ
КУЛЬТУРНОГО НАСЛЕДИЯ
ОРЕНБУРГСКОЙ ОБЛАСТИ**

П Р И К А З

14.11.2025 № 01-33-159

г. Оренбург

О включении выявленного объекта культурного наследия в единый государственный реестр объектов культурного наследия (памятников истории и культуры) народов Российской Федерации в качестве объекта культурного наследия регионального значения (вид – достопримечательное место) «Фрагмент территории Форштадта (станции Оренбургской Оренбургского казачьего войска), относившейся к приходу Георгиевской (Егорьевской) церкви», середина XVIII – начало XX вв. (Оренбургская область, г. Оренбург, ул. Красная площадь, ул. Кавалерийская, ул. 1-ая Пугачевская, ул. 2-ая Пугачевская, пер. Электрозаводской, пер. Обрывной, пер. Красный, пер. Гринбергский, пер. Бассейный), об утверждении предмета охраны, границ и режима использования территории объекта культурного наследия

В соответствии со статьями 3.1, 18 Федерального закона от 25.06.2002 № 73-ФЗ «Об объектах культурного наследия (памятниках истории и культуры) народов Российской Федерации», статьей 5 Закона Оренбургской области от 03.07.2013 № 1678/503-V-ОЗ «Об объектах культурного наследия (памятниках истории и культуры) народов Российской Федерации, расположенных на территории Оренбургской области», Положением об инспекции государственной охраны объектов культурного наследия Оренбургской области, утвержденным указом Губернатора Оренбургской области от 15.11.2018 № 612-ук, на основании акта государственной историко-культурной экспертизы от 27.06.2025 (эксперт Рубин В.А. приказ Министерства культуры Российской Федерации об аттестации от 20.11.2023 № 3171)

п р и к а з ы в а ю:

1. Включить в единый государственный реестр объектов культурного наследия (памятников истории и культуры) народов Российской Федерации выявленный объект культурного наследия «Фрагмент сохранившегося поселения оренбургских казаков «Форштадт» (Оренбургская область, г. Оренбург, ул. Красная, пер. Крутой, ул. 1-я Пугачевская, ул. 2-я Пугачевская, пер. Обрывной, ул. Электрозаводская) в качестве объекта культурного наследия регионального значения (вид – достопримечательное место) с наименованием «Фрагмент территории Форштадта (станции Оренбургской Оренбургского казачьего войска), относившейся к приходу Георгиевской (Егорьевской) церкви», середина XVIII – начало XX, расположенного по адресу: Оренбургская область, г. Оренбург, ул. Красная площадь, ул. Кавалерийская, ул. 1-ая Пугачевская, ул. 2-ая Пугачевская, пер. Электрозаводской, пер. Обрывной, пер. Красный, пер. Гринбергский, пер. Бассейный.

2. Утвердить предмет охраны объекта культурного наследия регионального значения (вид – достопримечательное место) «Фрагмент территории Форштадта (станции Оренбургской Оренбургского казачьего войска), относившейся к приходу Георгиевской (Егорьевской) церкви.», середина XVIII – начало XX, (Оренбургская область, г. Оренбург, ул. Красная площадь, ул. Кавалерийская, ул. 1-ая Пугачевская, ул. 2-ая Пугачевская, пер. Электрозаводской, пер. Обрывной, пер. Красный, пер. Гринбергский, пер. Бассейный), согласно приложению № 1 к настоящему приказу.

3. Утвердить границы территории объекта культурного наследия регионального значения (вид – достопримечательное место) «Фрагмент территории Форштадта (станции Оренбургской Оренбургского казачьего войска), относившейся к приходу Георгиевской (Егорьевской) церкви.», середина XVIII – начало XX, (Оренбургская область, г. Оренбург, ул. Красная площадь, ул. Кавалерийская, ул. 1-ая Пугачевская, ул. 2-ая Пугачевская, пер. Электрозаводской, пер. Обрывной, пер. Красный, пер. Гринбергский, пер. Бассейный) и режим ее использования согласно приложению № 2 к настоящему приказу.

4. Исключить выявленный объект культурного наследия «Фрагмент сохранившегося поселения оренбургских казаков «Форштадт» (Оренбургская область, г. Оренбург, ул. Красная, пер. Крутой, ул. 1-я Пугачевская, ул. 2-я Пугачевская, пер. Обрывной, ул. Электрозаводская) из Перечня выявленных объектов культурного наследия Оренбургской области.

5. Не позднее пяти рабочих дней со дня вступления в силу настоящего приказа организовать направление его копии в орган регистрации прав.

6. Контроль за исполнением приказа возложить на начальника отдела государственного учета и охраны инспекции государственной охраны объектов культурного наследия Оренбургской области.

7. Настоящий приказ вступает в силу после его опубликования на Портале официального опубликования нормативных правовых актов Оренбургской области и органов исполнительной власти Оренбургской области (www.pravo.orb.ru).

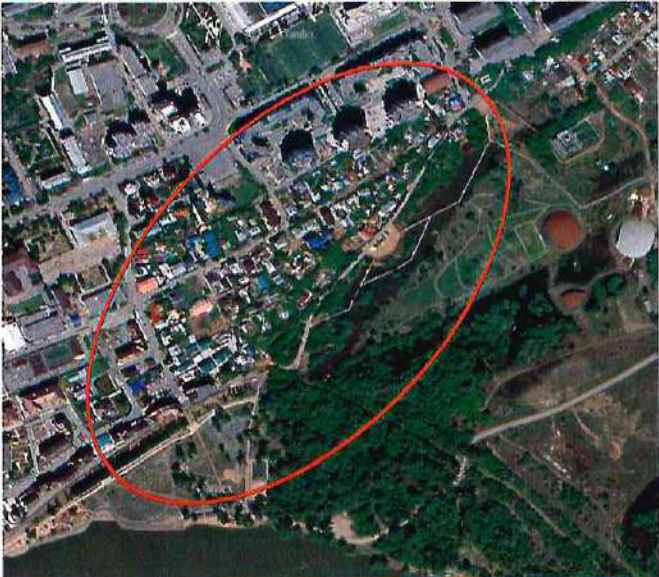
Начальник инспекции

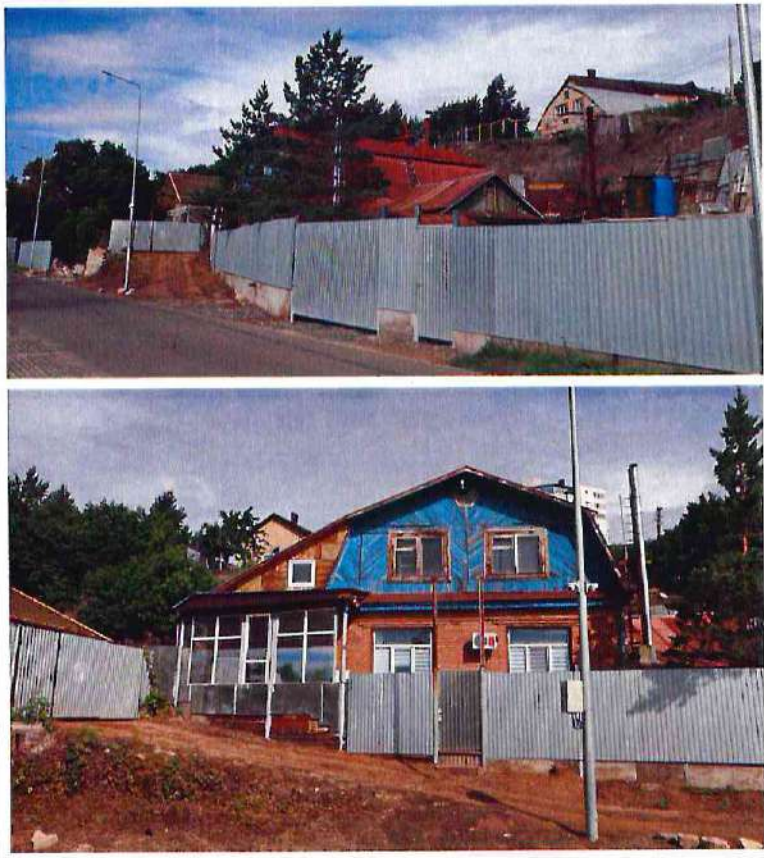



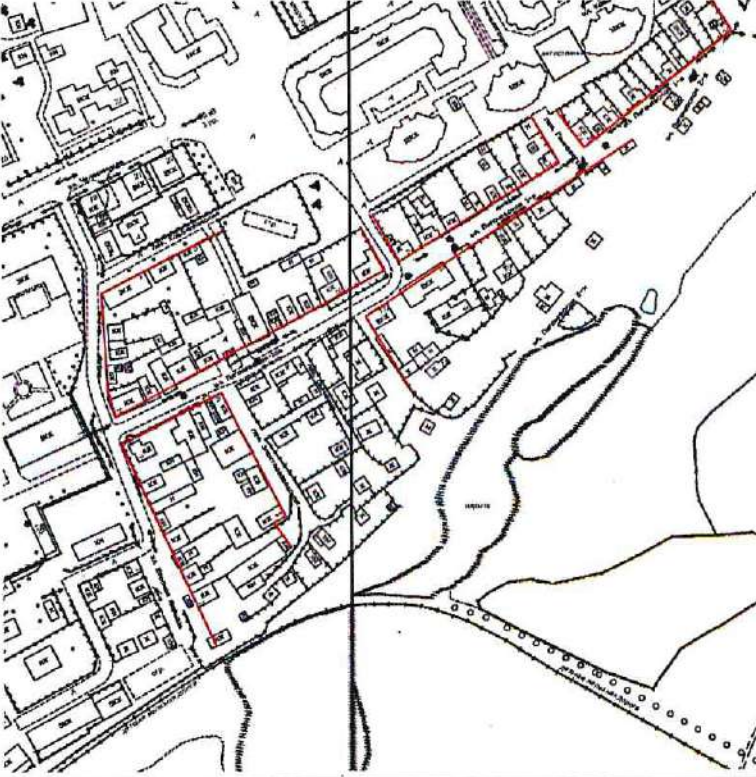
К.А. Летяго

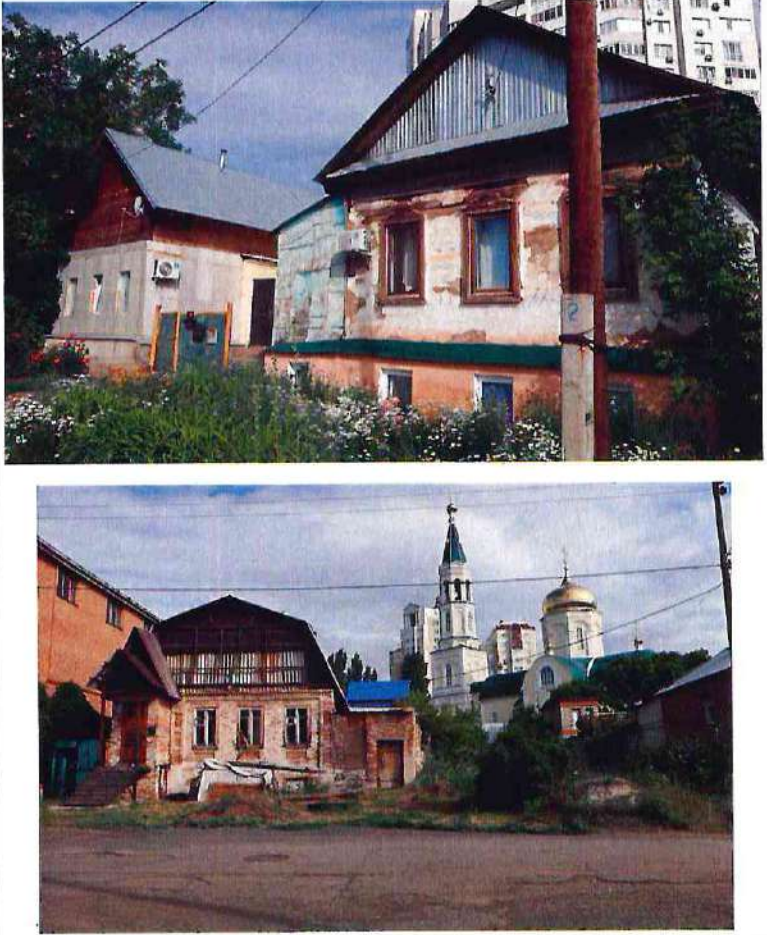
Приложение № 1
к приказу инспекции
государственной охраны объектов
культурного наследия
Оренбургской области
от «17». 11.2025 г. № 01-33-159




Предмет охраны объекта культурного наследия регионального значения (вид – достопримечательное место)
«Фрагмент территории Форштадта (станции Оренбургской Оренбургского казачьего войска), относившейся к приходу
Георгиевской (Егорьевской) церкви.», середина XVIII – начало XX, расположенного по адресу: Оренбургская область, г.
Оренбург, ул. Красная площадь, ул. Кавалерийская, ул. 1-ая Пугачевская, ул. 2-ая Пугачевская, пер. Электростанционной, пер.
Обрывной, пер. Красный, пер. Гринбергский, пер. Бассейный

№ п/п	Виды предметов охраны	Элементы предметов охраны	Фотофиксация, схемы
1.	Градостроительные характеристики:	<ul style="list-style-type: none"> – расположение с юго-востока бывшей Оренбургской крепости на территории казачьей Георгиевской слободы, затем – Форштадта (станции Оренбургской); – культурный слой глубиной 3,0 метра. 	

2.	Рельеф:	– понижающаяся с севера на юг надпойменная терраса реки Урал.	
----	---------	---	--

			
3.	<p>Планировочная структура:</p>	<ul style="list-style-type: none"> – регулярная сетка улиц с разновеликими прямоугольными кварталами; – сохранившиеся исторические красные линии улицы 1-ой Пугачевской (бывш. Уфимской), улицы Красная площадь, улицы Кавалерийской (быв. Самарской), Красного (бывш. Авдеевского) и Гринбергского (бывш. Углицкого) переулков; – историческая ширина улиц и переулков в границах красных линий (14-20 м); – исторические габариты участков (15-25 м в ширину, 20-45 м в длину); – бывшая площадь Георгиевской церкви (в границах Электрозаводского и Обрывного переулков и улицы 1-ой Пугачевской). 	

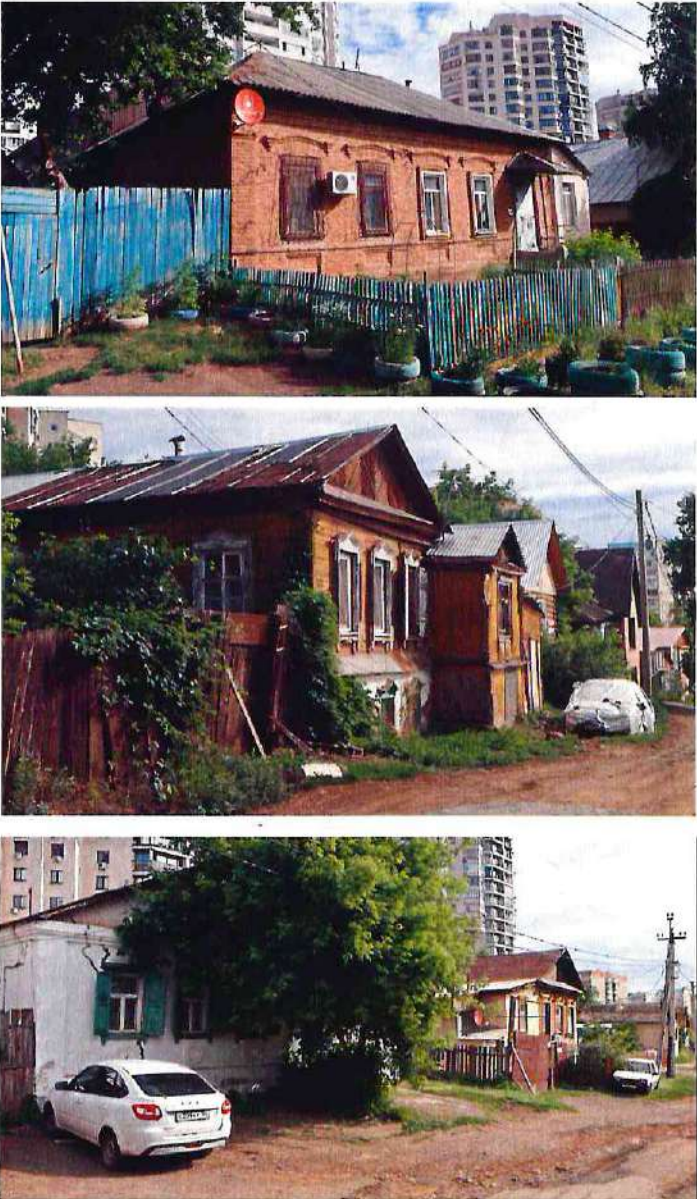
4.	Объемно-пространственная структура:	– историческая структура предместья с одно-полутораэтажной жилой застройкой под двускатными и вальмовыми крышами и культовой доминантой на площади.	
----	-------------------------------------	---	--


			
5.	Композиционно-видовые связи:	<ul style="list-style-type: none"> – панорама и силуэт исторической застройки и примыкающего с юго-востока пойменного природного ландшафта; – визуальные связи застройки и пойменного природного ландшафта; – доминанта культового характера на центральной площади (историческая утрачена (может быть воссоздана по имеющимся фото- и архивным документам), севернее возведена новая); – коридоры видимости в створе улиц и переулков; – коридоры видимости и видовые раскрытия на примыкающий природный ландшафт. 	 







			
--	--	--	--

<p>6. Исторические морфотипы застройки (исключая доминанту культового характера):</p>	<ul style="list-style-type: none">– историческая деревянная, кирпичная, саманная и белокаменная рядная разреженная одно-полуплоторазэтажная застройка, с двускатными и вальмовыми крышами;– расположение домов по красной линии, фронтонами на улицу;– дощатые ограждения с калиткой и воротами по красной линии;– штaketные ограждения палисадников перед застройкой.	 <p>The right column contains three photographs illustrating historical residential buildings. The top photo shows a two-story brick house with a gabled roof, a red satellite dish, and a blue corrugated metal fence. The middle photo shows a wooden house with a gabled roof and a rusted metal fence. The bottom photo shows a white building with green shutters and a white car parked in front, with a wooden house visible in the background.</p>
---	---	--


7.	Конструктивное решение застройки	<ul style="list-style-type: none">– фасады из неоштукатуренного красного глиняного обожженного кирпича;– фасады и элементы фасадов из белого камня;– оштукатуренные и покрашенные фасады;– мазаные по дранке глиной и побеленные фасады;– обшитые тесом фасады;– скатные фальцевые кровли из окрашенного железа;– дощатые ограждения.	
----	----------------------------------	---	--

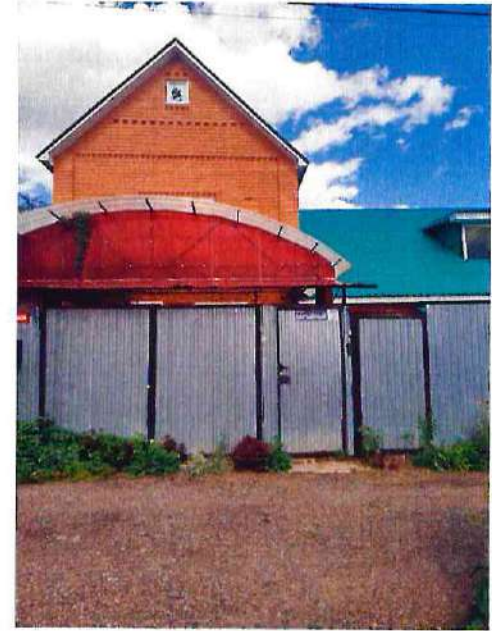
			
--	--	--	---

<p>8. Декоративно-художественное решение застройки:</p>	<ul style="list-style-type: none"> – колористическое решение в спокойной гамме натуральных пигментов (белый, синий, зеленый, охра – для фасадов; сурик, зеленый – для кровли) с выделением декора или же неокрашенная фактура исторического материала (дерево, кирпич, камень); – обшитые тесом стены и фронтоны с резными подзорами, лопатками; – деревянные на резных столбах крыльца; – окна с деревянными резными наличниками и филенчатыми ставнями; – кирпичная кладка с бровками, филенками, поребриками, зубцами, лопатками. 	
---	---	--

--	--	--



9.	Памятные места и ценные элементы:	<p>– место, где раньше находилась Георгиевская церковь (в районе Обрывного переулка в границах Электрозаводского и Красного переулков и улицы 1-ой Пугачевской), одна из старейших церквей Оренбурга, связанная с событиями осады в 1773-1774 годах Оренбурга Е.И. Пугачевым, визитом в 1891 году в Оренбург наследника престола цесаревича Николая Александровича (будущего императора Николая II).</p>	
----	-----------------------------------	--	--



Приложение № 2
к приказу инспекции
государственной охраны
объектов культурного наследия
Оренбургской области
от «14». 11.2025 г. № 01-33-159

Границы территории объекта культурного регионального значения (вид – достопримечательное место) «Фрагмент территории Форштадта (станции Оренбургской Оренбургского казачьего войска), относившейся к приходу Георгиевской (Егорьевской) церкви.», середина XVIII – начало XX, расположенного по адресу: Оренбургская область, г. Оренбург, ул. Красная площадь, ул. Кавалерийская, ул. 1-ая Пугачевская, ул. 2-ая Пугачевская, пер. Электрозаводской, пер. Обрывной, пер. Красный, пер. Гринбергский, пер. Бассейный и режим ее использования

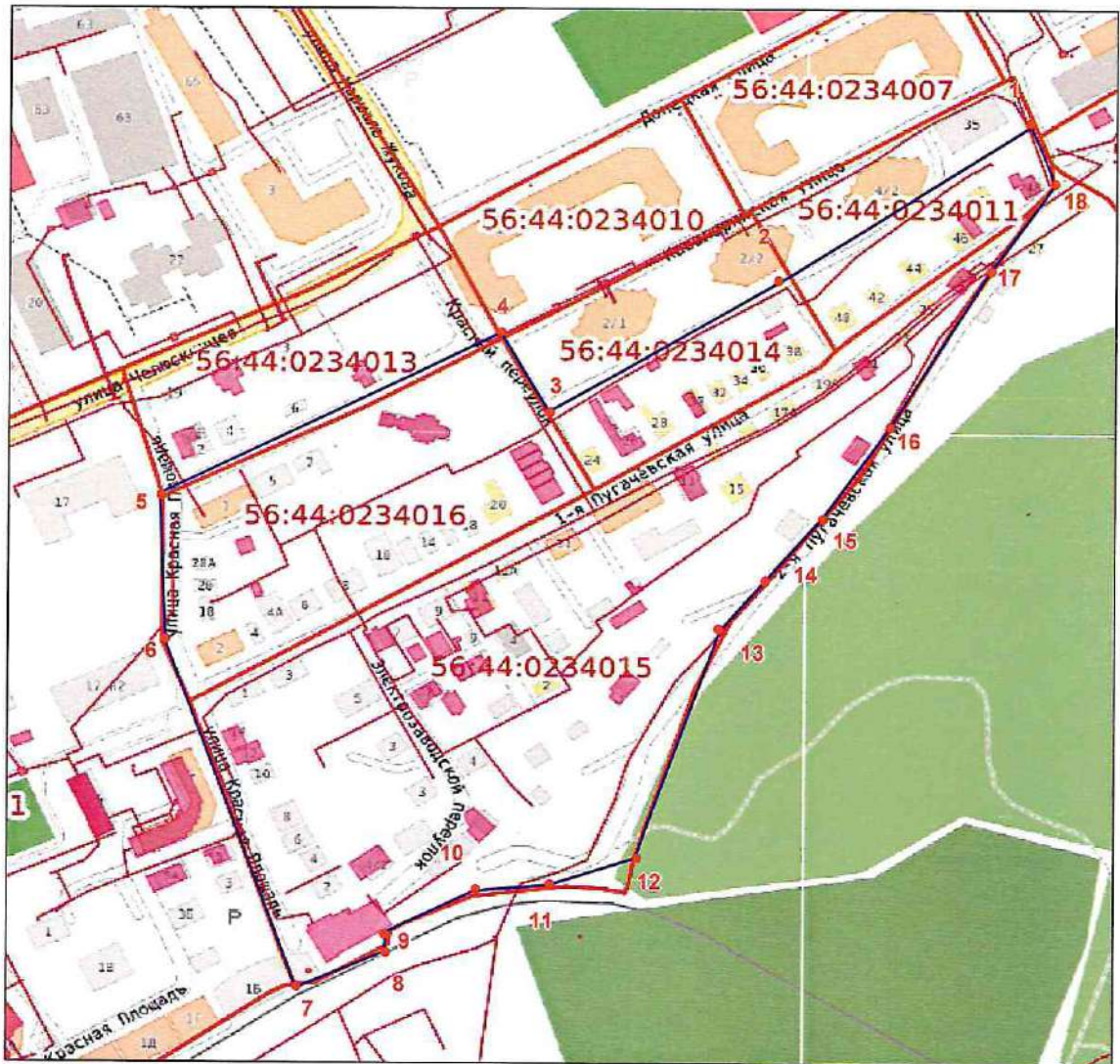
Границы территории объекта культурного наследия регионального значения (вид – достопримечательное место) «Фрагмент территории Форштадта (станции Оренбургской Оренбургского казачьего войска), относившейся к приходу Георгиевской (Егорьевской) церкви», конец XIX – начало XX вв., расположенного по адресу: Оренбургская область, г. Оренбург, ул. Красная площадь, ул. Кавалерийская, ул. 1-ая Пугачевская, ул. 2-ая Пугачевская, пер. Электрозаводской, пер. Обрывной, пер. Красный, пер. Гринбергский, пер. Бассейный, определены по границам земельных участков расположенных в кадастровых кварталах 56:44:0234011, 56:44:0234014, 56:44:0234015, 56:44:0234016. Границы территории проходят по точкам 1 – 18 (см. схему границ).

Сведения об объекте		
№ п/п	Характеристики объекта	Описание характеристик
1.	Местоположение объекта	Оренбургская область, г. Оренбург, ул. Красная площадь, ул. Кавалерийская, ул. 1-ая Пугачевская, ул. 2-ая Пугачевская, пер. Электрозаводской, пер. Обрывной, пер. Красный, пер. Гринбергский, пер. Бассейный
2.	Площадь объекта +/- величина погрешности определения площади (P+/- Дельта P)	104602±113 кв. м
3.	Иные характеристики	—



Перечень координат поворотных (характерных) точек границ территории
объекта культурного наследия

Сведения о местоположении границ объекта					
1. Система координат МСК-56, зона 2					
2. Сведения о характерных точках границ территории					
Обозначение характерных точек части границы	Координаты, м		Метод определения координат характерной точки	Средняя квадратическая погрешность положения характерной точки (M _t), м	Описание обозначения точки на местности (при наличии)
	X	Y			
1	427594.42	2306279.92	Аналитический	0,10	—
2	427510.76	2306146.06	Аналитический	0,10	—
3	427436.05	2306013.31	Аналитический	0,10	—
4	427474.51	2305990.31	Аналитический	0,10	—
5	427380.08	2305808.23	Аналитический	0,10	—
6	427288.21	2305809.36	Аналитический	0,10	—
7	427091.12	2305881.13	Аналитический	0,10	—
8	427112.21	2305932.77	Аналитический	0,10	—
9	427123.07	2305932.55	Аналитический	0,10	—
10	427146.98	2305983.36	Аналитический	0,10	—
11	427150.63	2306026.87	Аналитический	0,10	—
12	427165.56	2306063.43	Аналитический	0,10	—
13	427303.34	2306109.45	Аналитический	0,10	—
14	427326.98	2306129.00	Аналитический	0,10	—
15	427349.65	2306147.30	Аналитический	0,10	—
16	427393.93	2306184.45	Аналитический	0,10	—
17	427553.28	2306277.09	Аналитический	0,10	—
18	427573.02	2306292.83	Аналитический	0,10	—
1	427594.42	2306279.92	Аналитический	0,10	—

Схема границ территории объекта культурного наследия
М 1:4000



Условные обозначения:

-  — границы территории объекта культурного наследия;
-  — номер характерной точки границы территории объекта культурного наследия.

Режим использования территории объекта культурного наследия

Земельный участок в границах территории объекта культурного наследия, включенного в Единый государственный реестр объектов культурного наследия (памятников истории и культуры) народов Российской Федерации, относится к землям историко-культурного назначения, правовой режим которых регулируется земельным законодательством Российской Федерации и ст. 5 Федерального закона от 25.06.2002 № 73-ФЗ «Об объектах культурного наследия (памятниках истории и культуры) народов Российской Федерации».

В границах территории объекта культурного наследия регионального значения (вид – достопримечательное место) «Фрагмент территории Форштадта (станции Оренбургской Оренбургского казачьего войска), относившейся к приходу Георгиевской (Егорьевской) церкви», середина XVIII – начало XX вв., расположенного по адресу: Оренбургская область, г. Оренбург, ул. Красная площадь, ул. Кавалерийская, ул. 1-ая Пугачевская, ул. 2-ая Пугачевская, пер. Электrozаводской, пер. Обрывной, пер. Красный, пер. Гринбергский, пер. Бассейный (далее – объект культурного наследия), установлен следующий режим использования территории.

1. Разрешается:

1.1. Проведение работ, направленных на обеспечение сохранности особенностей объекта культурного наследия, являющихся основанием для включения его в Единый государственный реестр объектов культурного наследия (памятников истории и культуры) народов Российской Федерации и подлежащих обязательному сохранению.

1.2. Осуществление капитального ремонта и реконструкции имеющихся объектов капитального строительства при условии сохранения особенностей объекта культурного наследия, являющихся основаниями для включения его в Единый государственный реестр объектов культурного наследия (памятников истории и культуры) народов Российской Федерации и подлежащих обязательному сохранению.

1.3. Размещение конструкций, связанных с функциональным назначением объекта культурного наследия.

1.4. Ведение хозяйственной деятельности, не противоречащей требованиям обеспечения сохранности объекта культурного наследия и позволяющей обеспечить его функционирование в современных условиях.

1.5. Регенерация территории объекта культурного наследия, ее благоустройство по отдельным разработанным и согласованным в установленном порядке проектам, направленные на сохранение, использование и популяризацию объекта культурного наследия.

1.6. Проведение мероприятий по обеспечению охранной и пожарной безопасности, доступа для маломобильных групп населения.

1.7. Сохранение историко-градостроительной или природной среды объекта культурного наследия.

2. Запрещается:

2.1. Строительство объектов капитального строительства, в том числе построек и объектов (автостоянок, временных построек, киосков, навесов и т.п.), не обеспечивающих сохранность и (или) визуальное восприятие объекта культурного наследия в его историко-градостроительной и природной среде, за исключением применения специальных мер, направленных на сохранение и восстановление (регенерацию) историко-градостроительной и природной среды объекта культурного наследия.

2.2. Засорение территории бытовыми отходами любого вида и форм.

2.3. Проектирование и проведение земляных, строительных, мелиоративных и иных работ, за исключением: работ по сохранению объекта культурного наследия и его территории; хозяйственной деятельности, не нарушающей целостности объекта культурного наследия и не создающей угрозы его повреждения, разрушения или уничтожения; работ, проводимых в целях устранения возникших аварийных ситуаций на территории объекта культурного наследия.

2.4. Размещение рекламных конструкций.

2.5. Ухудшение видовых/визуальных раскрытий объекта культурного наследия, в том числе путем посадки/вырубки кустарников и (или) деревьев на территории объекта культурного наследия, за исключением санитарной вырубки.

2.6. Проведение работ, приводящих к ухудшению состояния территории объекта культурного наследия.
