



**ИНСПЕКЦИЯ ГОСУДАРСТВЕННОЙ  
ОХРАНЫ ОБЪЕКТОВ КУЛЬТУРНОГО  
НАСЛЕДИЯ ОРЕНБУРГСКОЙ  
ОБЛАСТИ**

**П Р И К А З**

14.11.2025 № 01-33-158

г. Оренбург

О включении выявленного объекта культурного наследия в единый государственный реестр объектов культурного наследия (памятников истории и культуры) народов Российской Федерации в качестве объекта культурного наследия регионального значения (вид – ансамбль) «Медресе Второй соборной (Караван-Сарайской) мечети Оренбурга», 1910 год (Оренбургская область, город Оренбург, улица Постникова, дом 26, Литеры ЕБ, Литеры Е1Е2), об утверждении предмета охраны, границ и режима использования территории объекта культурного наследия

В соответствии со статьями 3.1, 18 Федерального закона от 25.06.2002 № 73-ФЗ «Об объектах культурного наследия (памятниках истории и культуры) народов Российской Федерации», статьей 5 Закона Оренбургской области от 03.07.2013 № 1678/503-V-ОЗ «Об объектах культурного наследия (памятниках истории и культуры) народов Российской Федерации, расположенных на территории Оренбургской области», Положением об инспекции государственной охраны объектов культурного наследия Оренбургской области, утвержденным указом Губернатора Оренбургской области от 15.11.2018 № 612-ук, на основании акта государственной историко-культурной экспертизы от 29.08.2025 (эксперт Рубин В.А. приказ Министерства культуры Российской Федерации об аттестации от 20.11.2023 № 3171)

п р и к а з ы в а ю:

1. Включить в единый государственный реестр объектов культурного наследия (памятников истории и культуры) народов Российской Федерации выявленный объект культурного наследия «Караван-Сарайское медресе. В

составе ансамбля: медресе, амбар» (Оренбургская обл., г. Оренбург, ул. Постникова, д. 26 и д. 26А) в качестве объекта культурного наследия регионального значения (вид – ансамбль) с наименованием «Медресе Второй соборной (Караван-Сарайской) мечети Оренбурга», 1910 год, расположенного по адресу: Оренбургская область, город Оренбург, улица Постникова, дом 26, Литеры ЕБ, Литеры Е1Е2.

2. Утвердить следующий пообъектный состав объекта культурного наследия регионального значения (вид – ансамбль) «Медресе Второй соборной (Караван-Сарайской) мечети Оренбурга», 1910 год, расположенного по адресу: Оренбургская область, город Оренбург, улица Постникова, дом 26, Литеры ЕБ, Литеры Е1Е2:

2.1. Объект культурного наследия регионального значения (вид – памятник) «Здание медресе», 1910 год, расположенный по адресу: Оренбургская область, город Оренбург, улица Постникова, дом 26, Литеры ЕБ.

2.2. Объект культурного наследия регионального значения (вид – памятник) «Амбары», 1910 год, расположенный по адресу: Оренбургская область, город Оренбург, улица Постникова, дом 26, Литеры Е1Е2.

3. Утвердить предмет охраны объекта культурного наследия регионального значения (вид – ансамбль) «Медресе Второй соборной (Караван-Сарайской) мечети Оренбурга», 1910 год (Оренбургская область, город Оренбург, улица Постникова, дом 26, Литеры ЕБ, Литеры Е1Е2) и объектов, входящих в состав данного ансамбля, согласно приложению № 1 к настоящему приказу.

4. Утвердить границы территории объекта культурного наследия регионального значения (вид – ансамбль) «Медресе Второй соборной (Караван-Сарайской) мечети Оренбурга», 1910 год (Оренбургская область, город Оренбург, улица Постникова, дом 26, Литеры ЕБ, Литеры Е1Е2) и режим ее использования согласно приложению № 2 к настоящему приказу.

5. Исключить выявленный объект культурного наследия «Караван-Сарайское медресе. В составе ансамбля: медресе, амбар» (Оренбургская обл., г. Оренбург, ул. Постникова, д. 26 и д. 26А) из Перечня выявленных объектов культурного наследия Оренбургской области.

6. Не позднее пяти рабочих дней со дня вступления в силу настоящего приказа организовать направление его копии в орган регистрации прав.

7. Контроль за исполнением приказа возложить на начальника отдела государственного учета и охраны инспекции государственной охраны объектов культурного наследия Оренбургской области.

8. Настоящий приказ вступает в силу после его опубликования на Портале официального опубликования нормативных правовых актов Оренбургской области и органов исполнительной власти Оренбургской области ([www.pravo.orb.ru](http://www.pravo.orb.ru)).

Начальник инспекции




К.А. Летяго

Приложение № 1  
к приказу инспекции государственной  
охраны объектов культурного  
наследия Оренбургской области  
от «14». 11.2025 г. № 01-33 - 158


Предмет охраны объекта культурного наследия регионального значения (вид – ансамбль) «Медресе Второй соборной (Караван-Сарайской) мечети Оренбурга», 1910 год, расположенного по адресу: Оренбургская область, город Оренбург, улица Постникова, дом 26, Литеры ЕБ, Литеры Е1Е2, и объектов культурного наследия регионального значения, входящих в состав данного ансамбля

Предмет охраны объекта культурного наследия регионального значения (вид – ансамбль) «Медресе Второй соборной (Караван-Сарайской) мечети Оренбурга», 1910 год, расположенного по адресу: Оренбургская область, город Оренбург, улица Постникова, дом 26, Литеры ЕБ, Литеры Е1Е2

№ п/п	Виды предметов охраны	Элементы предметов охраны	Фотофиксация
1	2	3	4
1.	Градостроительные характеристики:	– расположение в восточной части исторического 222 квартала на территории бывшего предместья Оренбурга Старая (Голубиная) слободка, вдоль красной линии улицы Постникова (бывшая Хлебно-Соляная площадь).	

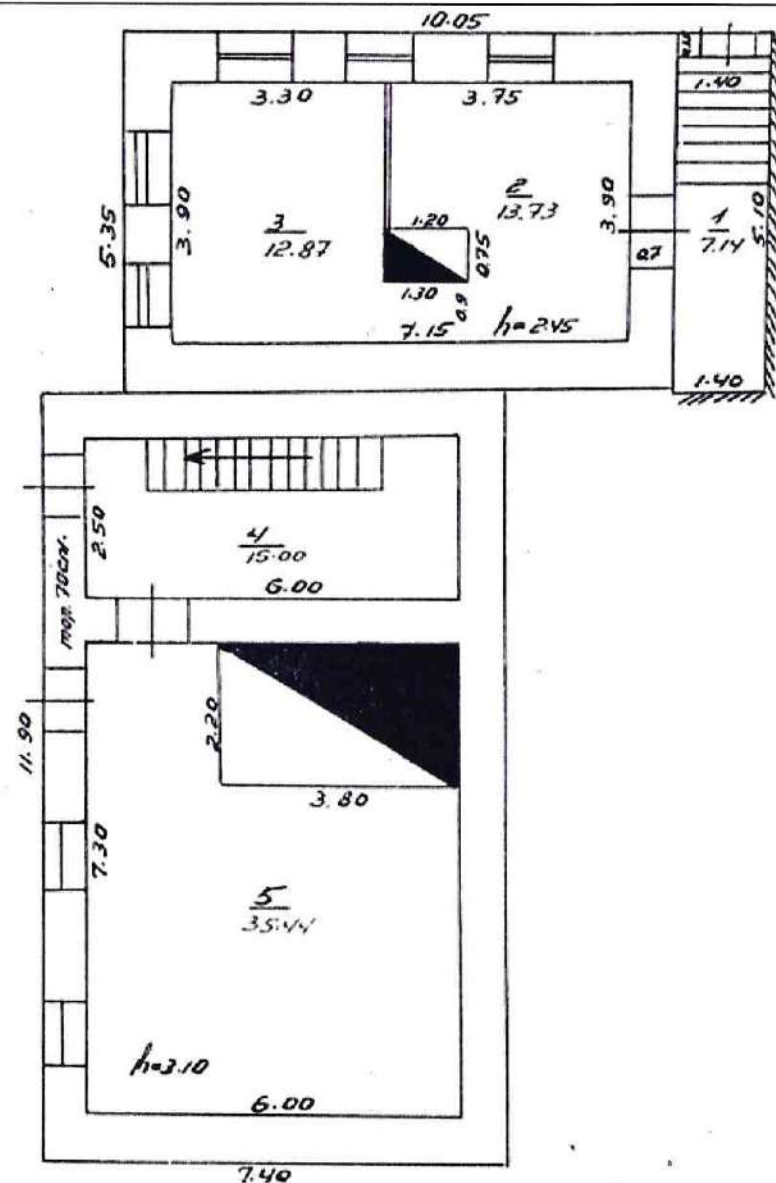


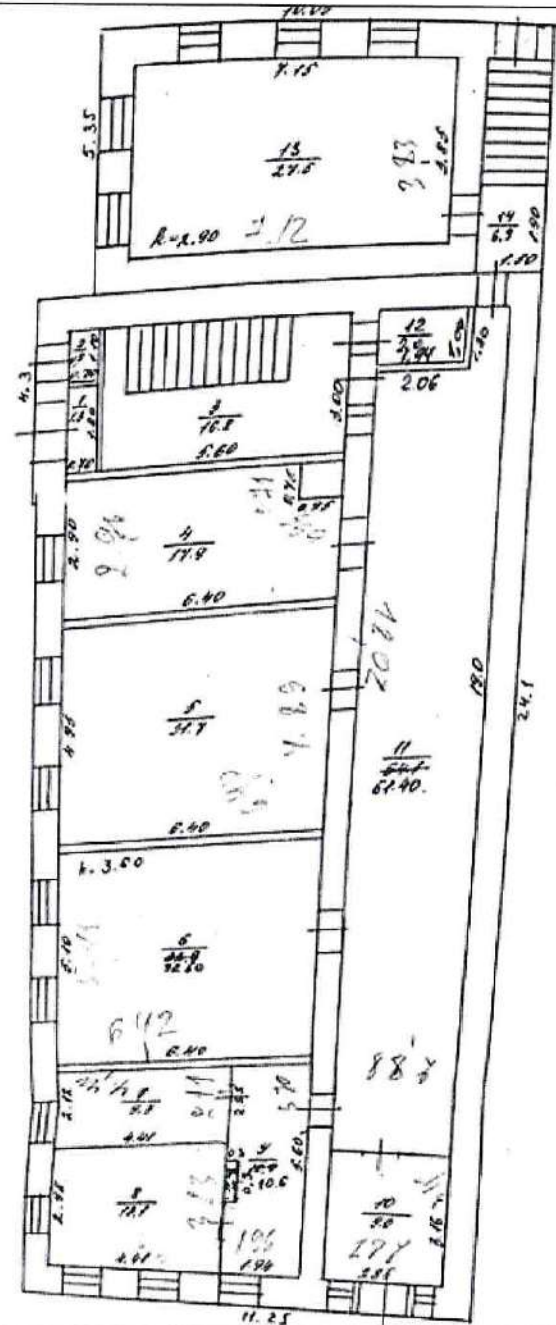
Предмет охраны объекта культурного наследия регионального значения (вид – памятник) «Здание медресе», 1910 год, расположенного по адресу: Оренбургская область, город Оренбург, улица Постникова, дом 26, Литеры ЕБ

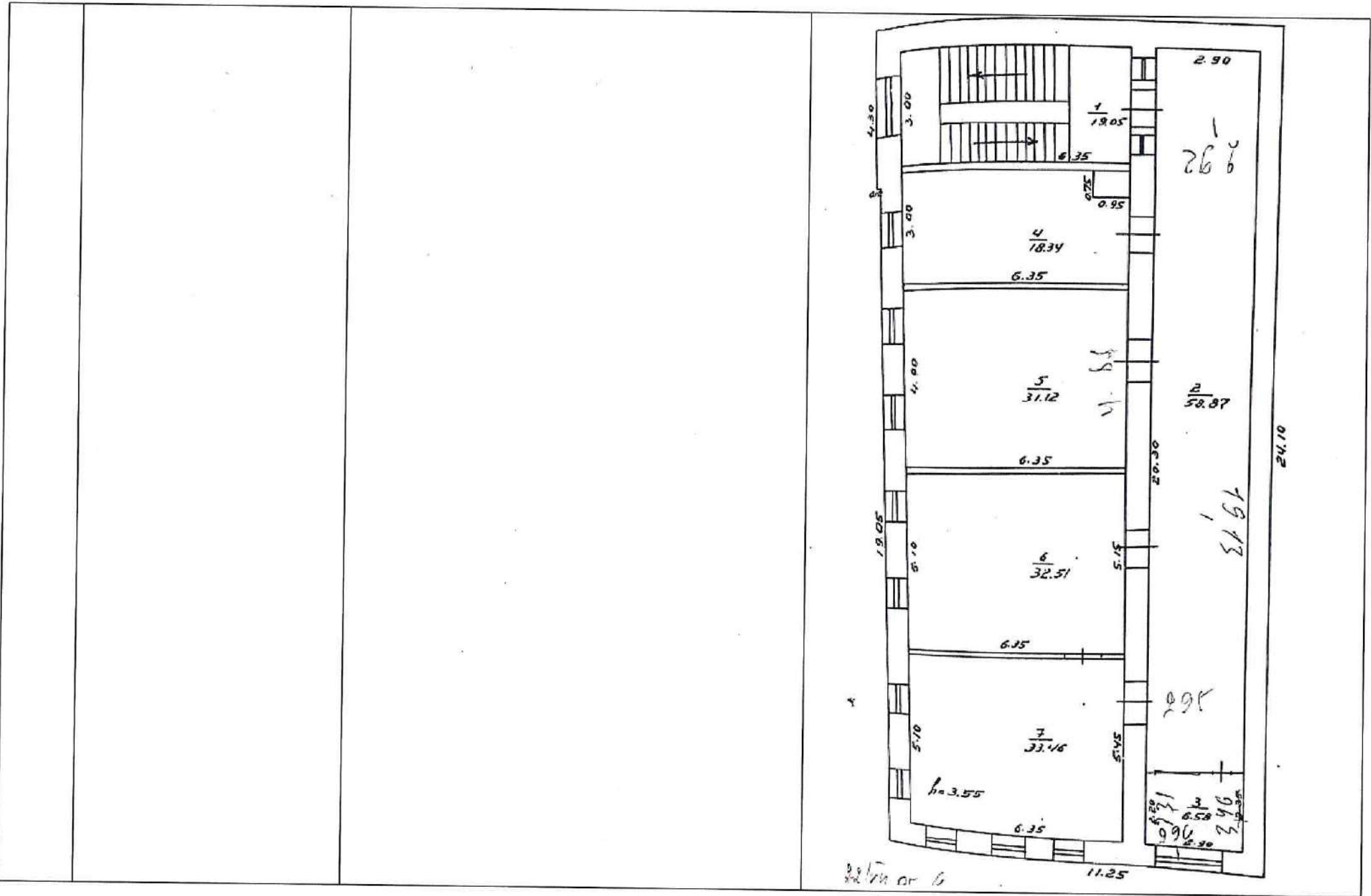
№ п/п	Виды предметов охраны	Элементы предметов охраны	Фотофиксация
1	2	3	4
1.	Градостроительные характеристики:	– расположение в восточной части исторического 222 квартала на территории бывшего предместья Оренбурга Старая (Голубиная) слободка, вдоль красной линии улицы Постникова (бывшая Хлебно-Соляная площадь).	

2. Объемно-планировочное решение:

– составленная двумя прямоугольниками конфигурация плана одно-двухэтажного с подвалом под частью здания объема;  
 – исторические габариты в плане;  
 – историческая планировочная композиция в габаритах капитальных стен с расположением исторических проемов и лестниц;  
 – вальмовая крыша.







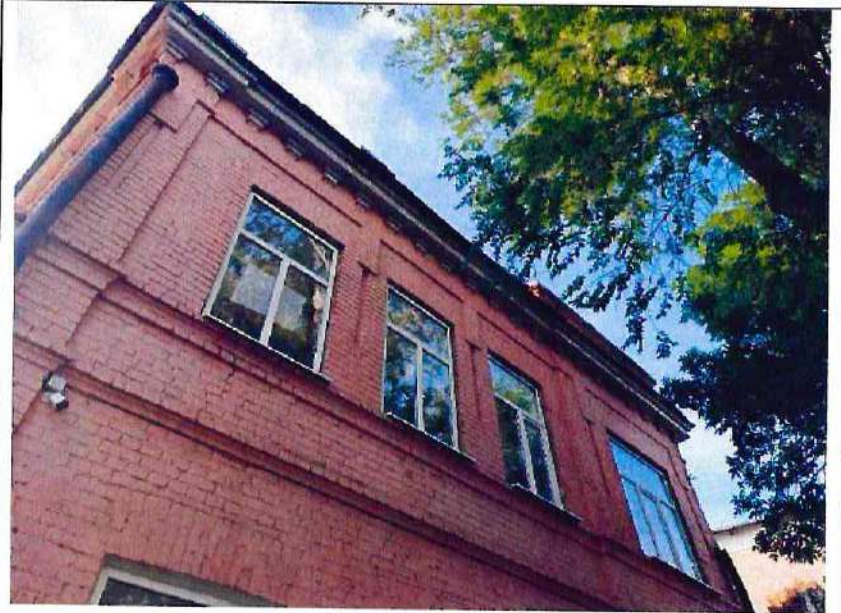


## 3. Конструктивное решение:

- бутовая кладка части подвальных стен;
- кирпичные стены с клинчатыми перемычками проемов;
- своды Монье в подвале;
- белокаменный цоколь;
- белокаменный слезник;
- металлическая фальцевая кровля с организованным водостоком (ныне не функционирует, может быть воссоздан в процессе реставрации).




4.	Композиция главного фасада:	– асимметричная композиция с боковым ризалитом входа под аттиком, и метром проемов под антаблементом с парапетными столбиками.	
5.	Декоративно-художественное решение восточного объема (Литера Е):	<ul style="list-style-type: none"> <li>– неоштукатуренная фактура кирпичных стен;</li> <li>– лопатка южного угла лицевого фасада;</li> <li>– подоконные карнизы 1-го этажа;</li> <li>– междуэтажный карниз;</li> <li>– подоконный карниз 2-го этажа;</li> <li>– гладкий фриз с висячими лопатками над каннелированной лентой;</li> <li>– венчающий карниз со ступенчатыми городками;</li> <li>– филенчатые парапетные столбики и аттик.</li> </ul>	



6.	Декоративно-художественное решение западного объема (Литера Б):	– општукатуренная фактура стен; – венчающий тянутый карниз, на южном фасаде с дентикулами.	
7.	Декоративное решение интерьеров:	– кованое ограждение лестниц.	

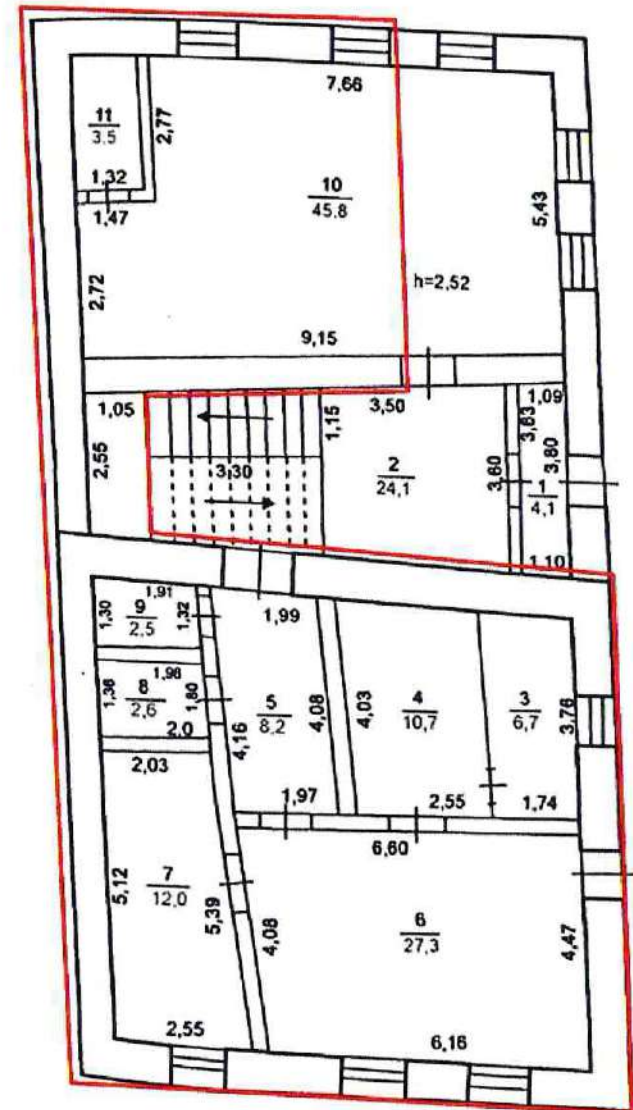


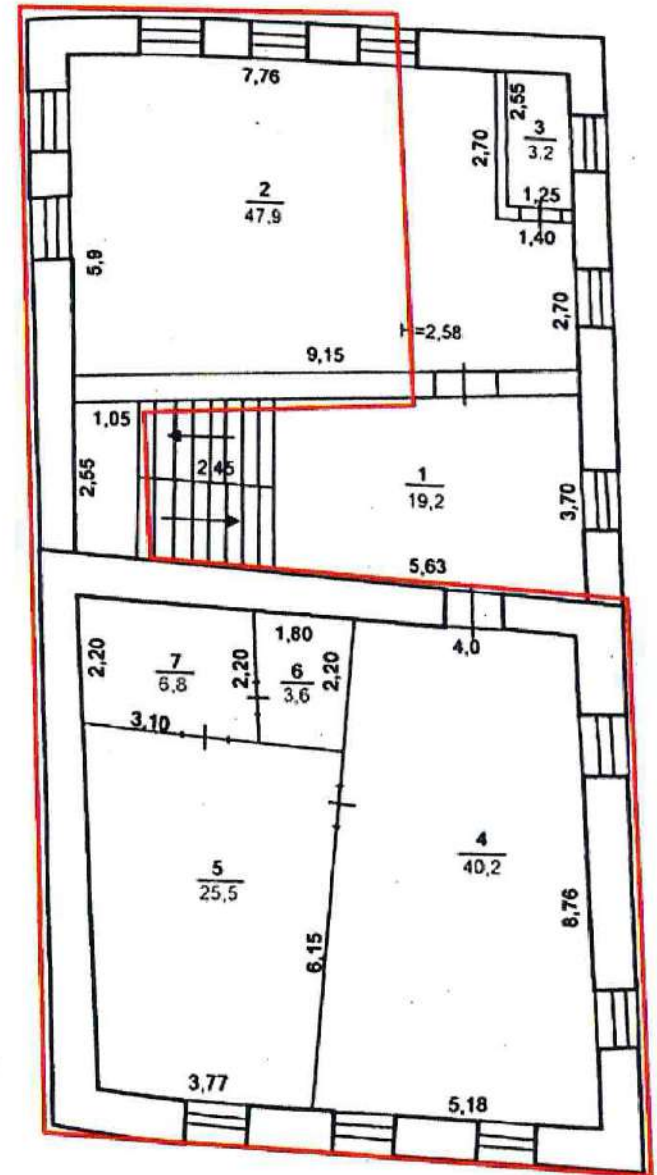
Предмет охраны объекта культурного наследия регионального значения (вид – памятник) «Амбары», 1910 год, расположенного по адресу: Оренбургская область, город Оренбург, улица Постникова, дом 26, Литеры Е1Е2

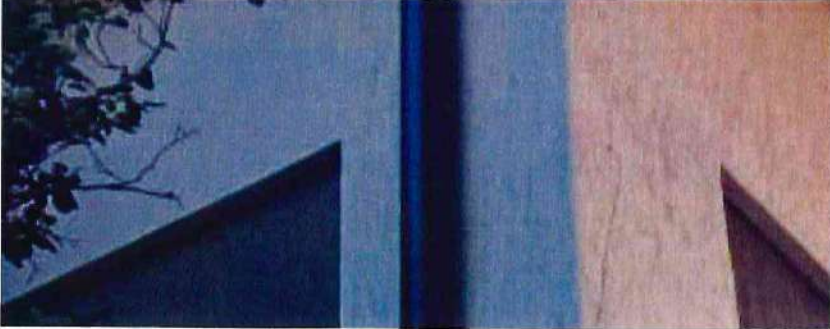

№ п/п	Виды предметов охраны	Элементы предметов охраны	Фотофиксация
1	2	3	4
1.	Градостроительные характеристики:	– расположение в восточной части исторического 222 квартала на территории бывшего предместья Оренбурга Старая (Голубиная) слободка, вдоль красной линии улицы Постникова (бывшая Хлебно-Соляная площадь).	

2. Объемно-планировочное решение:

- историческая конфигурация плана П-образного объема (исключая поздний надстрой и встройку);
- исторические габариты в плане;
- расположение исторических проемов;
- отметки исторических проемов 1-го этажа, цоколя;
- вальмовая крыша.





3.	Конструктивное решение:	– кирпичные стены (ранее неоштукатуренные) с лучковыми, малой кривизны, перемычками проемов.	
4.	Композиция главного фасада:	– симметричная композиция фланкированного лопатками фасада с метром оконных проемов 1-го этажа под антаблементом (ныне сбит, может быть воссоздан в процессе реставрации) с аттиком по центру и парапетными столбиками по углам (вошли в верхнюю часть стены, могут быть воссозданы в процессе реставрации).	

Приложение № 2  
к приказу инспекции  
государственной охраны  
объектов культурного наследия  
Оренбургской области  
от «17». 11.2025 г. № ОА-33-158

Границы территории объекта культурного наследия регионального значения (вид – ансамбль) «Медресе Второй соборной (Караван-Сарайской) мечети Оренбурга», 1910 год (Оренбургская область, город Оренбург, улица Постникова, дом 26, Литеры ЕБ, Литеры Е1Е2) и режим ее использования

Границы территории объекта культурного наследия регионального значения (вид – ансамбль) «Медресе Второй соборной (Караван-Сарайской) мечети Оренбурга», 1910 год, расположенного по адресу: Оренбургская область, город Оренбург, улица Постникова, дом 26, Литеры ЕБ, Литеры Е1Е2 определены в границах земельных участков с кадастровыми номерами 56:44:0443003:2, 56:44:0443003:331 и проходят по точкам 1 – 7 (см. схему границ).

Сведения об объекте		
№ п/п	Характеристики объекта	Описание характеристик
1.	Местоположение объекта	Оренбургская область, город Оренбург, улица Постникова, дом 26, Литеры ЕБ, Литеры Е1Е2
2.	Площадь объекта +/- величина погрешности определения площади (Р+/- Дельта Р)	840±10 кв. м
3.	Иные характеристики	—

Перечень координат поворотных (характерных) точек границ территории объекта культурного наследия

Сведения о местоположении границ объекта					
1. Система координат МСК-56, зона 2					
2. Сведения о характерных точках границ территории					
Обозначение характерных точек части границы	Координаты, м		Метод определения координат характерной точки	Средняя квадратическая погрешность положения характерной точки (Mt), м	Описание обозначения точки на местности (при наличии)
	X	Y			
1	428255.52	2304112.63	аналитический	0,10	
2	428239.86	2304138.88	аналитический	0,10	
3	428219.55	2304122.64	аналитический	0,10	
4	428232.95	2304095.16	аналитический	0,10	
5	428238.06	2304098.40	аналитический	0,10	

Сведения о местоположении границ объекта					
1. Система координат МСК-56, зона 2					
2. Сведения о характерных точках границ территории					
Обозначение характерных точек части границы	Координаты, м		Метод определения координат характерной точки	Средняя квадратическая погрешность положения характерной точки (Mt), м	Описание обозначения точки на местности (при наличии)
	X	Y			
6	428242.76	2304100.15	аналитический	0,10	
7	428250.47	2304108.74	аналитический	0,10	
1	428255.52	2304112.63	аналитический	0,10	

## Схема границ территории объекта культурного наследия

М 1:500



Условные обозначения:



– объект культурного наследия;



– границы территории объекта культурного наследия;



– номер характерной точки границы территории объекта культурного наследия.

## Режим использования территории объекта культурного наследия

1. Территория объекта культурного наследия регионального значения (вид – ансамбль) «Медресе Второй соборной (Караван-Сарайской) мечети Оренбурга», 1910 год, расположенного по адресу: Оренбургская область, город Оренбург, улица Постникова, дом 26, Литеры ЕБ, Литеры Е1Е2 (далее – Объект) относится к землям историко-культурного назначения.

2. На территории Объекта запрещается:

2.1. Любые постройки, исключая восстановление утраченных элементов ансамбля на основе научных, историко-архивных, архитектурно-археологических, иных необходимых исследований.

2.2. Установка наружной рекламы.

2.3. Изменение планировочной структуры объекта культурного наследия.

2.4. Прокладка наземных и воздушных инженерных коммуникаций.

2.5. Прокладка подземных инженерных коммуникаций, не относящихся к объекту культурного наследия и объекту историко-градостроительной среды.

2.6. Активное динамическое воздействие на грунты в зоне их взаимодействия с объектом культурного наследия, включая движение тяжелого транспорта, производство взрывных сваебойных работ, создающих разрушающие вибрации и приводящих к размыву основания.

2.7. Устройство автостоянок, исключая устройство небольших (до 2 машиномест) открытых автостоянок личного и служебного транспорта, необходимых для функционирования объекта культурного наследия.

2.8. Размещение объектов транспортной инфраструктуры создающих повышение грузовых потоков.

2.9. Размещение и строительство предприятий с взрыво- и пожароопасной и с ухудшающей экологию функцией.

2.10. Осуществление любых градостроительных мероприятий, нарушающих или искажающих условия визуального восприятия объекта культурного наследия.

3. На территории Объекта разрешается:

3.1. Проведение ремонтно-реставрационных работ и мероприятий по приспособлению и эффективному использованию объекта культурного наследия на научно-реставрационной основе и на основе научных, историко-архивных, архитектурно-археологических, иных необходимых исследований организациями, обладавшими соответствующими лицензиями.

3.2. Развитие инженерной инфраструктуры, необходимой для восстановления, сохранения, функционирования объекта культурного наследия.

3.3. Реставрация и благоустройство с восстановлением утраченных элементов.

3.4. Снос (демонтаж) зданий и сооружений, не являющихся объектом культурного наследия и объектом историко-градостроительной среды,

включая поздние пристрой, путем разборки, с условием разработки раздела об обеспечении сохранности объекта культурного наследия.

3.5. Применение при благоустройстве и оборудовании территории традиционных материалов – дерево, камень, кирпич, металл, исключая контрастные цветовые сочетания.

3.6. Восстановление традиционных элементов благоустройства и оборудования (дверей, ворот, козырьков и навесов, оград, решеток и другое) по данным обследования, архивным материалам или аналогам.

3.7. Проведение работ по озеленению территории с учетом наилучшего визуального восприятия объекта культурного наследия, соблюдением высотных соотношений, плотности посадок зеленых насаждений, обеспечивающих максимальное раскрытие и восприятие памятника истории и культуры.

3.8. Установка стендов, витрин и других информационных надписей, непосредственно связанных с исторической и современной функциями объекта культурного наследия.

---