



**ИНСПЕКЦИЯ ГОСУДАРСТВЕННОЙ  
ОХРАНЫ ОБЪЕКТОВ КУЛЬТУРНОГО  
НАСЛЕДИЯ ОРЕНБУРГСКОЙ  
ОБЛАСТИ**

**П Р И К А З**

21.11.2025 № 01-33-167

г. Оренбург

О включении выявленного объекта культурного наследия в единый государственный реестр объектов культурного наследия (памятников истории и культуры) народов Российской Федерации в качестве объекта культурного наследия местного (муниципального) значения (вид – ансамбль) «Городская усадьба купца Г.Б. Башаева», 1870-е годы – начало XX века (Оренбургская область, город Оренбург, улица Постникова, дом 20 (Литеры АА2, Литера А1), улица Постникова, дом 18 / переулок Трофимовский, дом 18 (Литера А), об утверждении предмета охраны, границ и режима использования территории объекта культурного наследия

В соответствии со статьями 3.1, 18 Федерального закона от 25.06.2002 № 73-ФЗ «Об объектах культурного наследия (памятниках истории и культуры) народов Российской Федерации», статьей 5 Закона Оренбургской области от 03.07.2013 № 1678/503-V-ОЗ «Об объектах культурного наследия (памятниках истории и культуры) народов Российской Федерации, расположенных на территории Оренбургской области», Положением об инспекции государственной охраны объектов культурного наследия Оренбургской области, утвержденным указом Губернатора Оренбургской области от 15.11.2018 № 612-ук, на основании акта государственной историко-культурной экспертизы от 29.08.2025 (эксперт Рубин В.А. приказ Министерства культуры Российской Федерации об аттестации от 20.11.2023 № 3171)

п р и к а з ы в а ю:

1. Включить в единый государственный реестр объектов культурного наследия (памятников истории и культуры) народов Российской Федерации выявленный объект культурного наследия «Усадьба купца Г.Б. Башаева. В составе ансамбля; дом жилой двухэтажный (флигель с лавкой), дом жилой одноэтажный, дом жилой одноэтажный деревянный» (обл. Оренбургская, г. Оренбург, ул. Постникова, д. 18/1, 20, 20/1) в качестве объекта культурного наследия местного (муниципального) значения (вид – ансамбль) с наименованием «Городская усадьба купца Г.Б. Башаева», 1870-е годы – начало XX века, расположенного по адресу: Оренбургская область, город Оренбург, улица Постникова, дом 20 (Литеры АА2, Литера А1), улица Постникова, дом 18 / переулок Трофимовский, дом 18 (Литера А).

2. Утвердить следующий пообъектный состав объекта культурного наследия местного (муниципального) значения (вид – ансамбль) «Городская усадьба купца Г.Б. Башаева», 1870-е годы – начало XX века, расположенного по адресу: Оренбургская область, город Оренбург, улица Постникова, дом 20 (Литеры АА2, Литера А1), улица Постникова, дом 18 / переулок Трофимовский, дом 18 (Литера А):

2.1. Объект культурного наследия местного (муниципального) значения (вид – памятник) «Дом каменный двухэтажный с лавкой», 1897 год, 1907-1908 годы, расположенный по адресу: Оренбургская область, город Оренбург, улица Постникова, дом 20 (Литеры АА2).

2.2. Объект культурного наследия местного (муниципального) значения (вид – памятник) «Дом деревянный на каменной землянке», 1880-е годы, расположенный по адресу: Оренбургская область, город Оренбург, улица Постникова, дом 20 (Литера А1).

2.3. Объект культурного наследия местного (муниципального) значения (вид – памятник) «Дом деревянный вдовы унтер-офицера Зайниной», 1870-е годы, расположенный по адресу: Оренбургская область, город Оренбург, улица Постникова, дом 18 / переулок Трофимовский, дом 18 (Литера А).

3. Утвердить предмет охраны объекта культурного наследия местного (муниципального) значения (вид – ансамбль) «Городская усадьба купца Г.Б. Башаева», 1870-е годы – начало XX века (Оренбургская область, город Оренбург, улица Постникова, дом 20 (Литеры АА2, Литера А1), улица Постникова, дом 18 / переулок Трофимовский, дом 18 (Литера А) и объектов, входящих в состав данного ансамбля, согласно приложению № 1 к настоящему приказу.

4. Утвердить границы территории объекта культурного наследия местного (муниципального) значения (вид – ансамбль) «Городская усадьба купца Г.Б. Башаева», 1870-е годы – начало XX века (Оренбургская область, город Оренбург, улица Постникова, дом 20 (Литеры АА2, Литера А1), улица Постникова, дом 18 / переулок Трофимовский, дом 18 (Литера А) и режим ее использования согласно приложению № 2 к настоящему приказу.

5. Исключить выявленный объект культурного наследия «Усадьба купца Г.Б. Башаева. В составе ансамбля; дом жилой двухэтажный (флигель с лавкой), дом жилой одноэтажный, дом жилой одноэтажный деревянный» (обл. Оренбургская, г. Оренбург, ул. Постникова, д. 18/1, 20, 20/1) из Перечня выявленных объектов культурного наследия Оренбургской области.

6. Не позднее пяти рабочих дней со дня вступления в силу настоящего приказа организовать направление его копии в орган регистрации прав.

7. Контроль за исполнением приказа возложить на начальника отдела государственного учета и охраны инспекции государственной охраны объектов культурного наследия Оренбургской области.

8. Настоящий приказ вступает в силу после его опубликования на Портале официального опубликования нормативных правовых актов Оренбургской области и органов исполнительной власти Оренбургской области ([www.pravo.orb.ru](http://www.pravo.orb.ru)).

Начальник инспекции




К.А. Летяго

Приложение № 1  
к приказу инспекции государственной  
охраны объектов культурного  
наследия Оренбургской области  
от «21». 11.2025 г. № 01-33-164

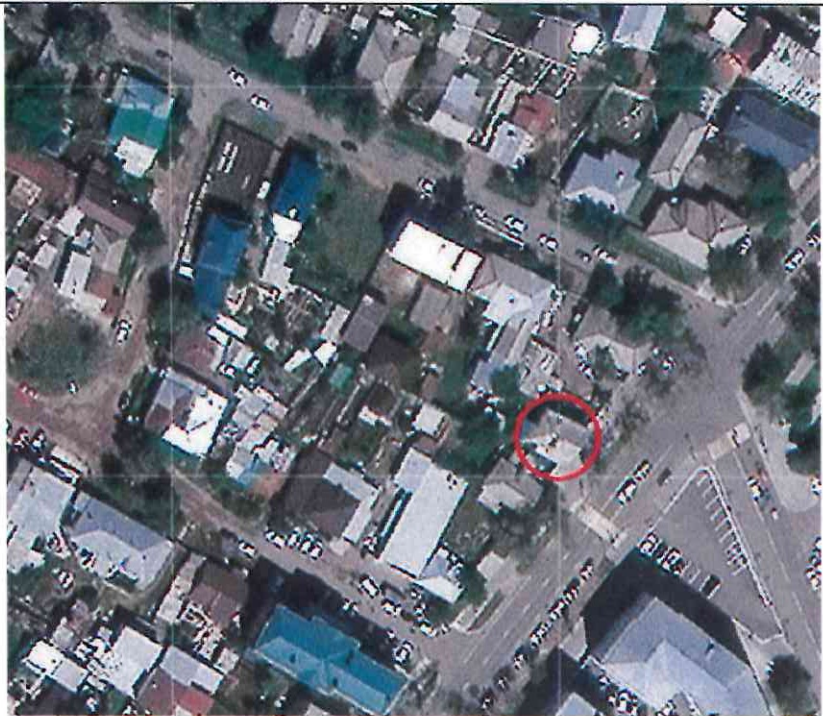
Предмет охраны объекта культурного наследия местного (муниципального) значения (вид – ансамбль) «Городская усадьба купца Г.Б. Башаева», 1870-е годы – начало XX века, расположенного по адресу: Оренбургская область, город Оренбург, улица Постникова, дом 20 (Литеры АА2, Литера А1), улица Постникова, дом 18 / переулок Трофимовский, дом 18 (Литера А), и объектов культурного наследия местного (муниципального), входящих в состав данного ансамбля

Предмет охраны объекта культурного наследия местного (муниципального) значения (вид – ансамбль) «Городская усадьба купца Г.Б. Башаева», 1870-е годы – начало XX века, расположенного по адресу: Оренбургская область, город Оренбург, улица Постникова, дом 20 (Литеры АА2, Литера А1), улица Постникова, дом 18 / переулок Трофимовский, дом 18 (Литера А)

№ п/п	Виды предметов охраны	Элементы предметов охраны	Фотофиксация
1	2	3	4
1.	Градостроительные характеристики:	– расположение в юго-восточной части исторического 232 квартала на территории бывшего предместья Оренбурга Старая (Голубиная) слободка, вдоль красных линий улицы Постникова (бывшая Хлебно-Соляная площадь) и переулка Трофимовского (бывший переулок Балтенковский).	

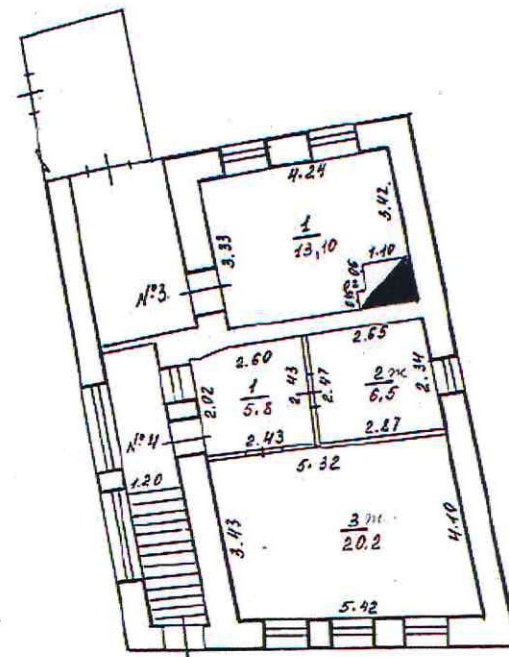
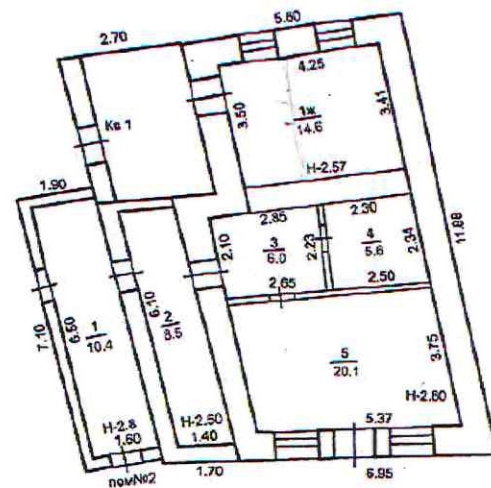
2.	<p>Объемно-планировочное решение:</p>	<ul style="list-style-type: none"> <li>– историческая структура ансамбля со строчной застройкой по юго-восточной границе участка;</li> <li>– многоугольная конфигурация усадьбы;</li> <li>– историческая ширина и длина усадьбы.</li> </ul>	
3.	<p>Декоративно-художественное решение:</p>	<ul style="list-style-type: none"> <li>– архитектурная композиция зданий и сооружений в духе эклектики;</li> <li>– скатные кровли.</li> </ul>	



Предмет охраны объекта культурного наследия местного (муниципального) значения (вид – памятник) «Дом каменный двухэтажный с лавкой», 1897 год, 1907-1908 годы, расположенного по адресу: Оренбургская область, город Оренбург, улица Постникова, дом 20 (Литеры АА2)

№ п/п	Виды предметов охраны	Элементы предметов охраны	Фотофиксация
1	2	3	4
1.	Градостроительные характеристики:	– расположение с юго-восточной границы исторического 232 квартала на территории бывшего предместья Оренбурга Старая (Голубиная) слободка, вдоль красной линии улицы Постникова (бывшая Хлебно-Соляная площадь).	

2. Объемно-планировочное решение:

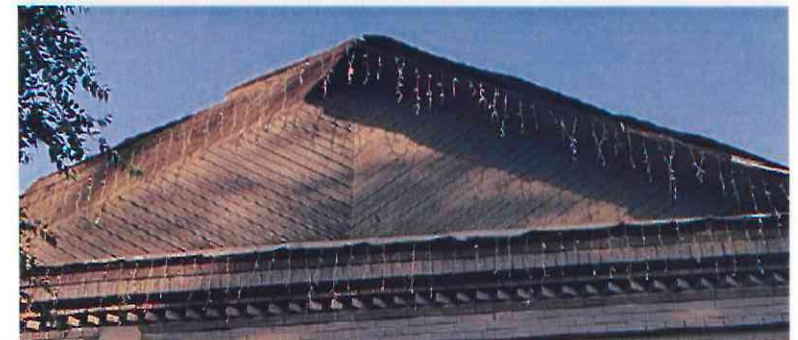
— четырехугольная конфигурация плана исторического двухэтажного объема (исключая поздний пристрой);  
 — исторические габариты в плане;  
 — историческая планировочная композиция в габаритах капитальных стен с расположением исторических проемов и лестницы;  
 — двускатная крыша.



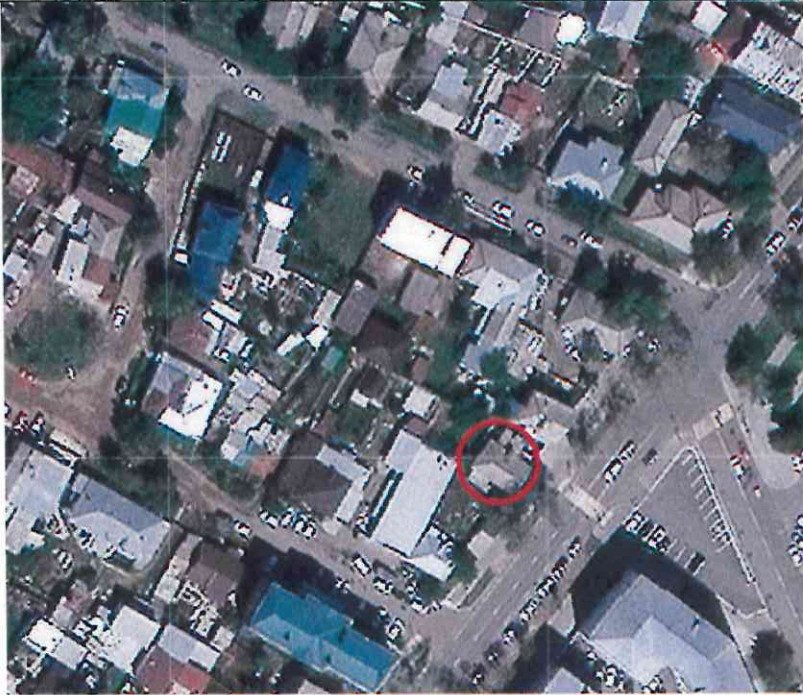
3.	Конструктивное решение:	– кирпичные стены с лучковыми перемычками проемов; – дощатый фронтон; – двускатная крыша с кирпичными дымовентиляционными трубами.	
4.	Композиция лицевого фасада:	– асимметричная композиция с боковым пряслон входа на 2-й этаж, и ритмом проемов под антаблементом с фронтоном.	

5. Декоративно-художественное решение лицевого фасада:



- неоштукатуренная фактура кирпичных стен;
- проем входа на 1-й этаж с подставами позднее заложенного широкого проема лавки;
- междуэтажный карниз;
- лопатки 2-го этажа;
- подоконный филенчатый фриз 2-го этажа;
- бровки на кронштейнах над окнами 2-го этажа – с треугольным повышением над южным окном и лучковые над остальными окнами;
- венчающий карниз с лежачим поребриком;
- дощатая обшивка фронтона.

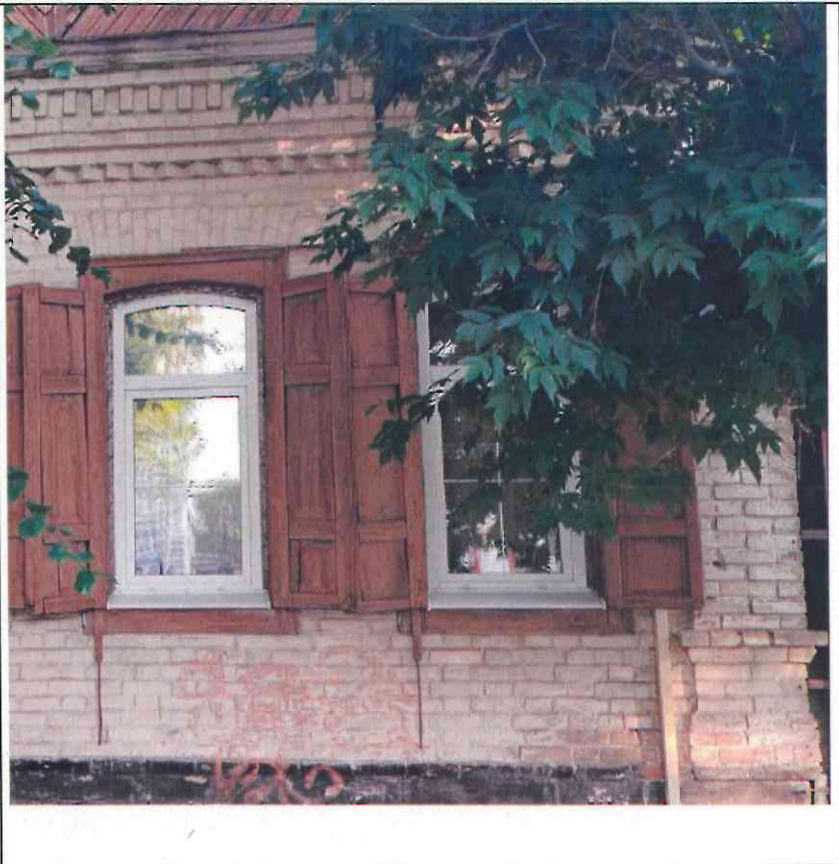


Предмет охраны объекта культурного наследия местного (муниципального) значения (вид – памятник) «Дом деревянный на каменной землянке», 1880-е годы, расположенного по адресу: Оренбургская область, город Оренбург, улица Постникова, дом 20 (Литера А1)


№ п/п	Виды предметов охраны	Элементы предметов охраны	Фотофиксация
1	2	3	4
1.	Градостроительные характеристики:	– расположение с юго-восточной границы исторического 232 квартала на территории бывшего предместья Оренбурга Старая (Голубиная) слободка, вдоль красной линии улицы Постникова (бывшая Хлебно-Соляная площадь).	





3.	Конструктивное решение:	<ul style="list-style-type: none"><li>– кирпичные и каменные стены подвала;</li><li>– деревянные стены 1-го этажа с кирпичной облицовкой и лучковыми перемычками;</li><li>– деревянные наличники со ставнями;</li><li>– дощатый фронтон.</li></ul>	
4.	Композиция лицевого фасада:	<p>– ритмичная композиция фланкированного пилястрами фасада с метром оконных проемов под антаблементом с фронтоном.</p>	

5.	Декоративно-художественное решение лицевого фасада:	<ul style="list-style-type: none"><li>– неоштукатуренная фактура кирпичной облицовки;</li><li>– плоские полного ордера пилястры;</li><li>– деревянные прямоугольные наличники с лучком перемычки, оборудованные филенчатыми ставнями;</li><li>– фриз в виде лежачего поребрика;</li><li>– венчающий карниз с зубцами;</li><li>– дощатая обшивка фронтона.</li></ul>	 A photograph showing a section of a building's facade. The wall is made of light-colored bricks with a rough, un-plastered texture. A window with a white frame and a decorative arch at the top is visible. The window is flanked by dark brown wooden shutters. Above the window, there is a decorative frieze consisting of a row of small, rectangular blocks. Below the window, there is a wooden ledge or sill. The overall style is traditional and rustic.
----	---	---	---

Предмет охраны объекта культурного наследия местного (муниципального) значения (вид – памятник) «Дом деревянный вдовы унтер-офицера Зайниной», 1870-е годы, расположенного по адресу: Оренбургская область, город Оренбург, улица Постникова, дом 18 / переулок Трофимовский, дом 18 (Литера А)

№ п/п	Виды предметов охраны	Элементы предметов охраны	Фотофиксация
1	2	3	4
1.	Градостроительные характеристики:	– расположение в юго-восточном углу исторического 232 квартала на территории бывшего предместья Оренбурга Старая (Голубиная) слободка, вдоль красных линий улицы Постникова (бывшая Хлебно-Соляная площадь) и переулка Трофимовского (бывший переулок Балтенковский).	



3.	Конструктивное решение:	— каменный цоколь; — деревянные стены.	
4.	Композиция лицевых фасадов:	— композиция с ритмом лопаток и оконных проемов под венчающим карнизом.	

			
5.	Декоративно-художественное решение лицевых фасадов:	<ul style="list-style-type: none"><li>– дощатая обшивка стен 1-го этажа;</li><li>– лопатки;</li><li>– деревянные прямоугольные наличники с лучком перемычки, оборудованные филленчатыми ставнями;</li><li>– венчающий карниз со слезником большого выноса.</li></ul>	

Приложение № 2  
к приказу инспекции  
государственной охраны  
объектов культурного наследия  
Оренбургской области  
от «21». 11.2025 г. № 01-33-164

Границы территории объекта культурного наследия местного (муниципального) значения (вид – ансамбль) «Городская усадьба купца Г.Б. Башаева», 1870-е годы – начало XX века (Оренбургская область, город Оренбург, улица Постникова, дом 20 (Литеры АА2, Литера А1), улица Постникова, дом 18 / переулок Трофимовский, дом 18 (Литера А) и режим ее использования

Границы территории объекта культурного наследия местного (муниципального) значения (вид – ансамбль) «Городская усадьба купца Г.Б. Башаева», 1870-е годы – начало XX века, расположенного по адресу: Оренбургская область, город Оренбург, улица Постникова, дом 20 (Литеры АА2, Литера А1), улица Постникова, дом 18 / переулок Трофимовский, дом 18 (Литера А) определены в границах земельных участков с кадастровыми номерами 56:44:0443005:15, 56:44:0443005:14 и проходят по точкам 1 – 31 (см. схему границ).

Сведения об объекте		
№ п/п	Характеристики объекта	Описание характеристик
1.	Местоположение объекта	Оренбургская область, город Оренбург, улица Постникова, дом 20 (Литеры АА2, Литера А1), улица Постникова, дом 18 / переулок Трофимовский, дом 18 (Литера А)
2.	Площадь объекта +/- величина погрешности определения площади (Р+/- Дельта Р)	1108±12 кв. м
3.	Иные характеристики	—

Перечень координат поворотных (характерных) точек границ территории объекта культурного наследия

Сведения о местоположении границ объекта					
1. Система координат МСК-56, зона 2					
2. Сведения о характерных точках границ территории					
Обозначение характерных точек части границы	Координаты, м		Метод определения координат характерной точки	Средняя квадратическая погрешность положения характерной точки (Mt), м	Описание обозначения точки на местности (при наличии)
	X	Y			
1	428141.90	2304044.37	аналитический	0,10	

Сведения о местоположении границ объекта					
1. Система координат МСК-56, зона 2					
2. Сведения о характерных точках границ территории					
Обозначение характерных точек части границы	Координаты, м		Метод определения координат характерной точки	Средняя квадратическая погрешность положения характерной точки (Mt), м	Описание обозначения точки на местности (при наличии)
	X	Y			
2	428142.19	2304043.54	аналитический	0,10	
3	428147.63	2304033.93	аналитический	0,10	
4	428151.34	2304035.92	аналитический	0,10	
5	428157.86	2304039.41	аналитический	0,10	
6	428158.64	2304039.81	аналитический	0,10	
7	428156.04	2304044.56	аналитический	0,10	
8	428157.81	2304045.55	аналитический	0,10	
9	428160.23	2304046.89	аналитический	0,10	
10	428161.46	2304047.58	аналитический	0,10	
11	428166.74	2304051.77	аналитический	0,10	
12	428164.73	2304055.99	аналитический	0,10	
13	428162.46	2304060.47	аналитический	0,10	
14	428163.25	2304060.85	аналитический	0,10	
15	428164.43	2304063.48	аналитический	0,10	
16	428158.12	2304075.52	аналитический	0,10	
17	428155.50	2304078.55	аналитический	0,10	
18	428147.16	2304072.38	аналитический	0,10	
19	428148.54	2304070.51	аналитический	0,10	
20	428146.90	2304069.32	аналитический	0,10	
21	428148.10	2304067.50	аналитический	0,10	
22	428146.62	2304066.37	аналитический	0,10	
23	428141.76	2304061.31	аналитический	0,10	
24	428134.43	2304056.51	аналитический	0,10	
25	428119.17	2304044.62	аналитический	0,10	
26	428117.01	2304043.02	аналитический	0,10	
27	428112.50	2304039.64	аналитический	0,10	
28	428117.87	2304030.59	аналитический	0,10	
29	428118.03	2304030.53	аналитический	0,10	
30	428141.23	2304043.03	аналитический	0,10	
31	428140.91	2304043.78	аналитический	0,10	
1	428141.90	2304044.37	аналитический	0,10	

# Схема границ территории объекта культурного наследия

М 1:500



## Условные обозначения:



– объект культурного наследия;



– границы территории объекта культурного наследия;



– номер характерной точки границы территории объекта культурного наследия.

## Режим использования территории объекта культурного наследия

1. Территория объекта культурного наследия местного (муниципального) значения (вид – ансамбль) «Городская усадьба купца Г.Б. Башаева», 1870-е годы – начало XX века, расположенного по адресу: Оренбургская область, город Оренбург, улица Постникова, дом 20 (Литеры АА2, Литера А1), улица Постникова, дом 18 / переулок Трофимовский, дом 18 (Литера А) (далее – Объект) относится к землям историко-культурного назначения.

2. На территории Объекта запрещается:

2.1. Любые постройки, исключая восстановление утраченных элементов ансамбля на основе научных, историко-архивных, архитектурно-археологических, иных необходимых исследований.

2.2. Установка наружной рекламы.

2.3. Изменение планировочной структуры объекта культурного наследия.

2.4. Прокладка наземных и воздушных инженерных коммуникаций.

2.5. Прокладка подземных инженерных коммуникаций, не относящихся к объекту культурного наследия и объекту историко-градостроительной среды.

2.6. Активное динамическое воздействие на грунты в зоне их взаимодействия с объектом культурного наследия, включая движение тяжелого транспорта, производство взрывных сваебойных работ, создающих разрушающие вибрации и приводящих к размыву основания.

2.7. Устройство автостоянок, исключая устройство небольших (до 2 машиномест) открытых автостоянок личного и служебного транспорта, необходимых для функционирования объекта культурного наследия.

2.8. Размещение объектов транспортной инфраструктуры создающих повышение грузовых потоков.

2.9. Размещение и строительство предприятий с взрыво- и пожароопасной и с ухудшающей экологию функцией.

2.10. Осуществление любых градостроительных мероприятий, нарушающих или искажающих условия визуального восприятия объекта культурного наследия.

3. На территории Объекта разрешается:

3.1. Проведение ремонтно-реставрационных работ и мероприятий по приспособлению и эффективному использованию объекта культурного наследия на научно-реставрационной основе и на основе научных, историко-архивных, архитектурно-археологических, иных необходимых исследований организациями, обладавшими соответствующими лицензиями.

3.2. Развитие инженерной инфраструктуры, необходимой для восстановления, сохранения, функционирования объекта культурного наследия.

3.3. Реставрация и благоустройство с восстановлением утраченных элементов.

3.4. Снос (демонтаж) зданий и сооружений, не являющихся объектом культурного наследия и объектом историко-градостроительной среды, включая поздние пристрой, путем разборки, с условием разработки раздела об обеспечении сохранности объекта культурного наследия.

3.5. Применение при благоустройстве и оборудовании территории традиционных материалов – дерево, камень, кирпич, металл, исключая контрастные цветовые сочетания.

3.6. Восстановление традиционных элементов благоустройства и оборудования (дверей, ворот, козырьков и навесов, оград, решеток и другое) по данным обследования, архивным материалам или аналогам.

3.7. Проведение работ по озеленению территории с учетом наилучшего визуального восприятия объекта культурного наследия, соблюдением высотных соотношений, плотности посадок зеленых насаждений, обеспечивающих максимальное раскрытие и восприятие памятника истории и культуры.

3.8. Установка стендов, витрин и других информационных надписей, непосредственно связанных с исторической и современной функциями объекта культурного наследия.

---