



**ИНСПЕКЦИЯ ГОСУДАРСТВЕННОЙ
ОХРАНЫ ОБЪЕКТОВ КУЛЬТУРНОГО
НАСЛЕДИЯ ОРЕНБУРГСКОЙ
ОБЛАСТИ**

П Р И К А З

21.11.2025 № 01-33-168

г. Оренбург

О включении выявленного объекта культурного наследия в единый государственный реестр объектов культурного наследия (памятников истории и культуры) народов Российской Федерации в качестве объекта культурного наследия регионального значения (вид – ансамбль) «Комплекс церкви Михаила Архангела», начало XX века (Оренбургская область, Саракташский район, Петровский сельсовет, село Андреевка, улица Школьная, дом 1, дом 2, дом 4, Литеры Е, Е1е, А, Б2, Б, Б4, Еее1), об утверждении предмета охраны, границ и режима использования территории объекта культурного наследия

В соответствии со статьями 3.1, 18 Федерального закона от 25.06.2002 № 73-ФЗ «Об объектах культурного наследия (памятниках истории и культуры) народов Российской Федерации», статьей 5 Закона Оренбургской области от 03.07.2013 № 1678/503-V-ОЗ «Об объектах культурного наследия (памятниках истории и культуры) народов Российской Федерации, расположенных на территории Оренбургской области», Положением об инспекции государственной охраны объектов культурного наследия Оренбургской области, утвержденным указом Губернатора Оренбургской области от 15.11.2018 № 612-ук, на основании акта государственной историко-культурной экспертизы от 29.08.2025 (эксперт Рубин В.А. приказ Министерства культуры Российской Федерации об аттестации от 20.11.2023 № 3171)

п р и к а з ы в а ю:

1. Включить в единый государственный реестр объектов культурного наследия (памятников истории и культуры) народов Российской Федерации выявленный объект культурного наследия «Комплекс Церкви Михаила Архангела: Церковь Михаила Архангела (Церковь, построенная в 1901 г.). Сторожка с оградой. Дом священника. Баня. Палатка каменная южная. Палатка каменная северная. Школа церковно-приходская» (обл. Оренбургская, р-н Саракташский, с. Андреевка, ул. Школьная, д. 1, 2, 4) в качестве объекта культурного наследия регионального значения (вид – ансамбль) с наименованием «Комплекс церкви Михаила Архангела», начало XX века, расположенного по адресу: Оренбургская область, Саракташский район, Петровский сельсовет, село Андреевка, улица Школьная, дом 1, дом 2, дом 4, Литеры Е, Е1е, А, Б2, Б, Б4, Еее1.

2. Утвердить следующий пообъектный состав объекта культурного наследия регионального значения (вид – ансамбль) «Комплекс церкви Михаила Архангела», начало XX века, расположенного по адресу: Оренбургская область, Саракташский район, Петровский сельсовет, село Андреевка, улица Школьная, дом 1, дом 2, дом 4, Литеры Е, Е1е, А, Б2, Б, Б4, Еее1:

2.1. Объект культурного наследия регионального значения (вид – памятник) «Церковь, построенная в 1901 г.», 1901 год, расположенный по адресу: Оренбургская область, Саракташский район, село Андреевка (регистрационный номер «562111343580005»).

2.2. Объект культурного наследия регионального значения (вид – памятник) «Сторожка с оградой», 1901 год, расположенный по адресу: Оренбургская область, Саракташский район, Петровский сельсовет, село Андреевка, улица Школьная, дом 1, Литеры Е1е.

2.3. Объект культурного наследия регионального значения (вид – памятник) «Дом священника», 1901 год, расположенный по адресу: Оренбургская область, Саракташский район, Петровский сельсовет, село Андреевка, улица Школьная, дом 2, Литера А.

2.4. Объект культурного наследия регионального значения (вид – памятник) «Баня», начало XX века, расположенный по адресу: Оренбургская область, Саракташский район, Петровский сельсовет, село Андреевка, улица Школьная, дом 2, Литера Б2.

2.5. Объект культурного наследия регионального значения (вид – памятник) «Часовня-палатка южная», 1902 год, расположенный по адресу: Оренбургская область, Саракташский район, Петровский сельсовет, село Андреевка, улица Школьная, дом 2, Литера Б.

2.6. Объект культурного наследия регионального значения (вид – памятник) «Часовня-палатка северная», 1902 год, расположенный по адресу: Оренбургская область, Саракташский район, Петровский сельсовет, село Андреевка, улица Школьная, дом 2, Литера Б4.

2.7. Объект культурного наследия регионального значения (вид – памятник) «Школа церковно-приходская», 1902 год, расположенный по адресу: Оренбургская область, Саракташский район, Петровский сельсовет, село Андреевка, улица Школьная, дом 4, Литеры Ее1.

4. Утвердить предмет охраны объекта культурного наследия регионального значения (вид – ансамбль) «Комплекс церкви Михаила Архангела», начало XX века (Оренбургская область, Саракташский район, Петровский сельсовет, село Андреевка, улица Школьная, дом 1, дом 2, дом 4, Литеры Е, Ее1е, А, Б2, Б, Б4, Ее1) и объектов, входящих в состав данного ансамбля, согласно приложению № 1 к настоящему приказу.

5. Утвердить границы территории объекта культурного наследия регионального значения (вид – ансамбль) «Комплекс церкви Михаила Архангела», начало XX века (Оренбургская область, Саракташский район, Петровский сельсовет, село Андреевка, улица Школьная, дом 1, дом 2, дом 4, Литеры Е, Ее1е, А, Б2, Б, Б4, Ее1) и режим ее использования согласно приложению № 2 к настоящему приказу.

6. Исключить выявленный объект культурного наследия «Комплекс Церкви Михаила Архангела: Церковь Михаила Архангела (Церковь, построенная в 1901 г.). Сторожка с оградой. Дом священника. Баня. Палатка каменная южная. Палатка каменная северная. Школа церковно-приходская» (обл. Оренбургская, р-н Саракташский, с. Андреевка, ул. Школьная, д. 1, 2, 4) из Перечня выявленных объектов культурного наследия Оренбургской области.

7. Не позднее пяти рабочих дней со дня вступления в силу настоящего приказа организовать направление его копии в орган регистрации прав.

8. Контроль за исполнением приказа возложить на начальника отдела государственного учета и охраны инспекции государственной охраны объектов культурного наследия Оренбургской области.

9. Настоящий приказ вступает в силу после его опубликования на Портале официального опубликования нормативных правовых актов Оренбургской области и органов исполнительной власти Оренбургской области (www.pravo.orb.ru).

Начальник инспекции




К.А. Летяго

Приложение № 1
к приказу инспекции государственной
охраны объектов культурного
наследия Оренбургской области
от «21». 11.2025 г. № 01-33-168

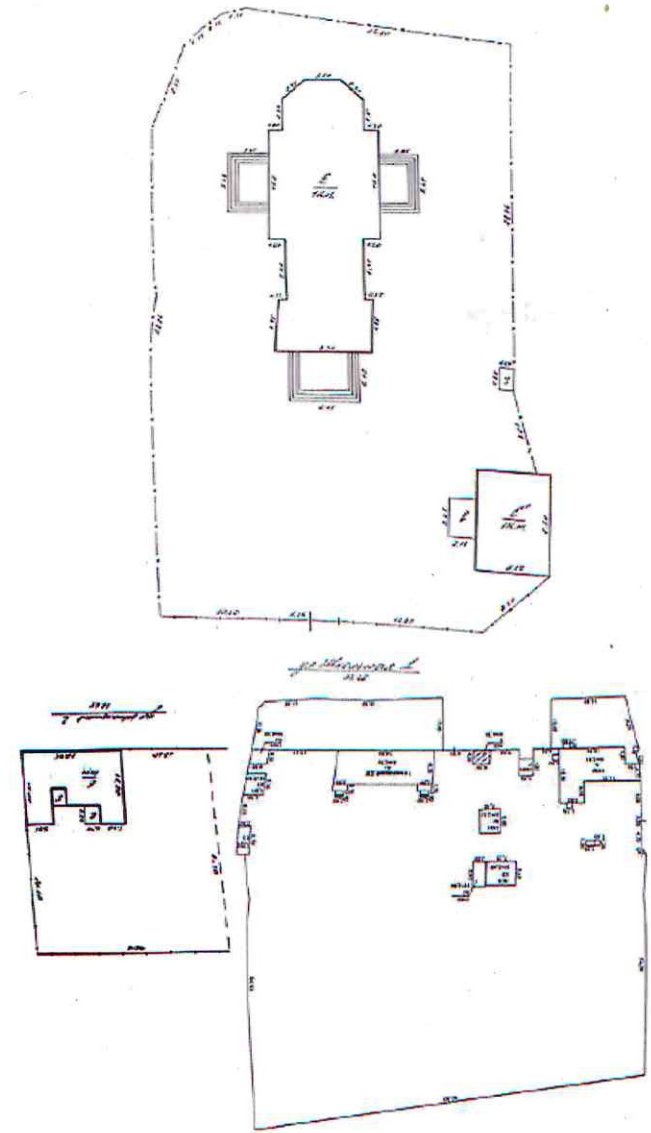
Предмет охраны объекта культурного наследия регионального значения (вид – ансамбль) «Комплекс церкви Михаила Архангела», начало XX века, расположенного по адресу: Оренбургская область, Саракташский район, Петровский сельсовет, село Андреевка, улица Школьная, дом 1, дом 2, дом 4, Литеры Е, Е1е, А, Б2, Б, Б4, Еее1 и объектов культурного наследия регионального значения, входящих в состав данного ансамбля


Предмет охраны объекта культурного наследия регионального значения (вид – ансамбль) «Комплекс церкви Михаила Архангела», начало XX века, расположенного по адресу: Оренбургская область, Саракташский район, Петровский сельсовет, село Андреевка, улица Школьная, дом 1, дом 2, дом 4, Литеры Е, Е1е, А, Б2, Б, Б4, Еее1

№ п/п	Виды предметов охраны	Элементы предметов охраны	Фотофиксация
1	2	3	4
1.	Градостроительные характеристики:	– расположение на юго-восточной окраине села у склона холма-горы Часовная, входящей в памятник природы Андреевские шишки, по обе стороны возникшей в советское время улицы Школьной.	

2. Объемно-планировочное решение:

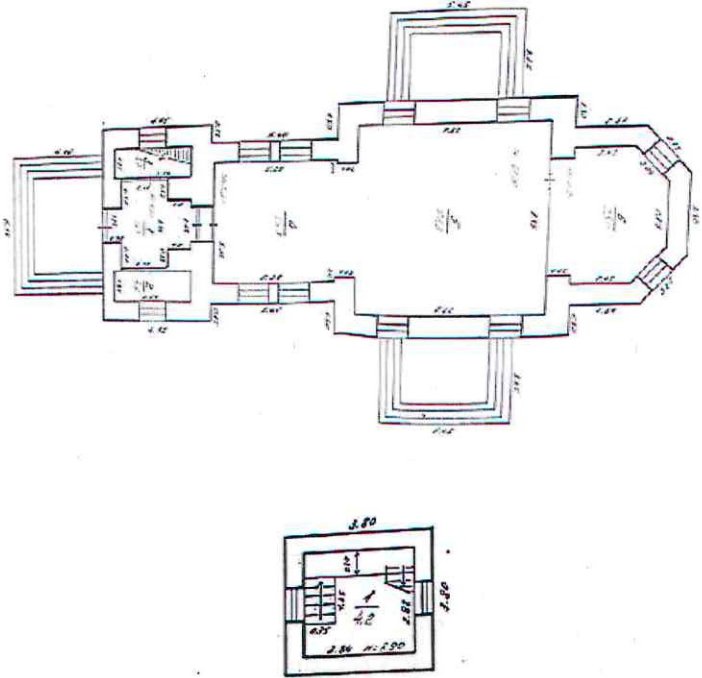

— историческая структура ансамбля с расположением храма и сторожки с оградой с востока от улицы Школьной, а остальных построек с запада от улицы, образуя красную линию четной стороны.

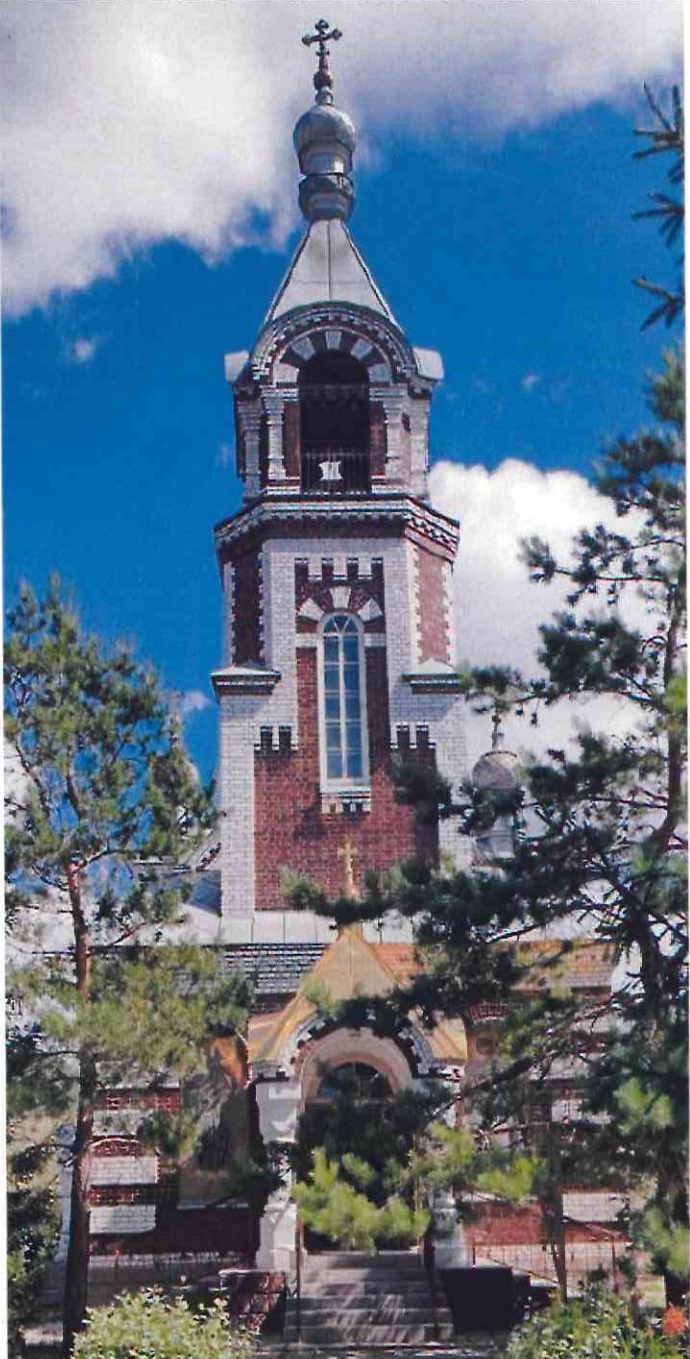


3.	Декоративное решение:	– кирпичные под скатными кровлями постройки с облицовкой фасадов из кирпича, в том числе глазурованного, красного и белого цвета.	
----	-----------------------	---	--

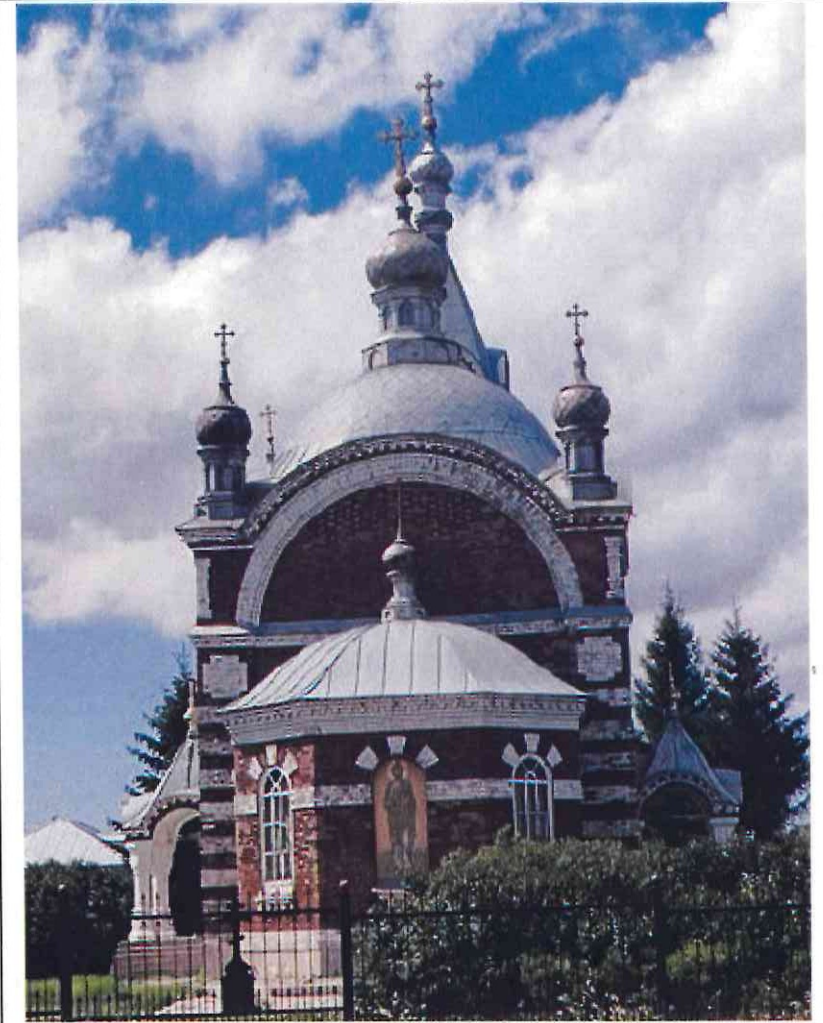
Предмет охраны объекта культурного наследия регионального значения (вид – памятник) «Церковь, построенная в 1901 г.», 1901 год, расположенного по адресу: Оренбургская область, Саракташский район, село Андреевка

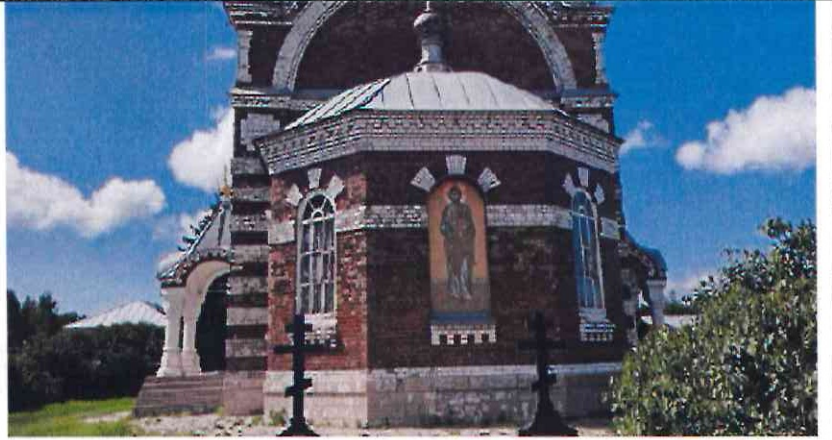
№ п/п	Виды предметов охраны	Элементы предметов охраны	Фотофиксация
1	2	3	4
1.	Градостроительные характеристики:	– расположение на юго-восточной окраине села у склона холма-горы Часовная, входящей в памятник природы Андреевские шишки, с востока от улицы Школьной	

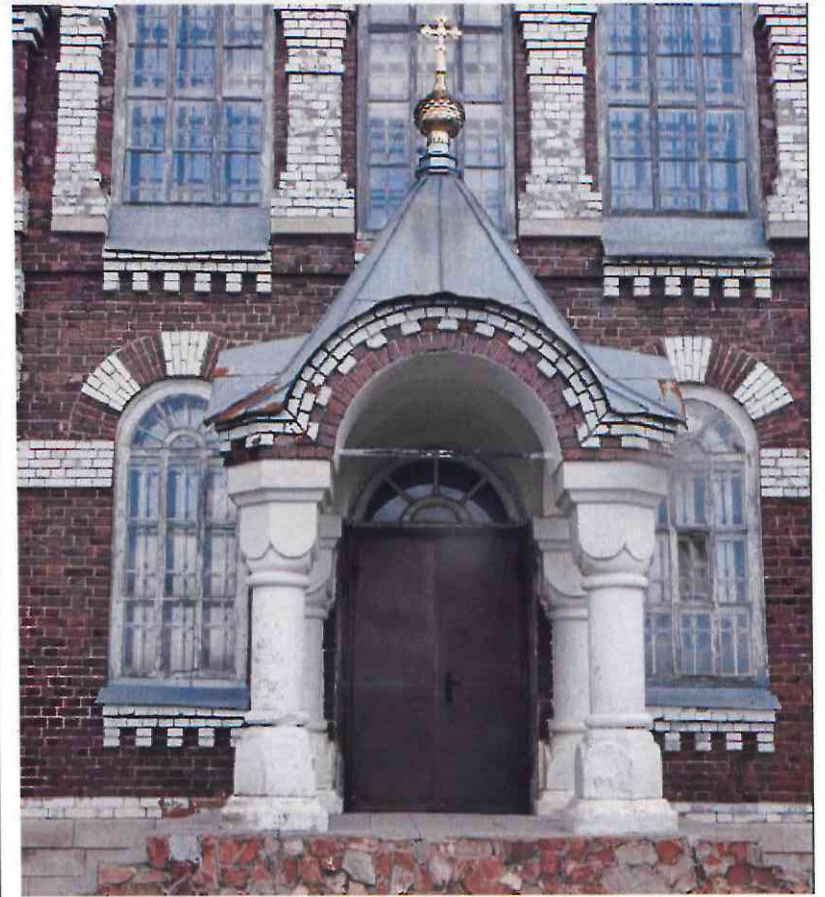
2.	<p>Объемно-планировочное решение:</p>	<p>— крестово-купольный пятиглавый храм с двусветным, квадратного плана, четвериком, пятигранной апсидой, квадратного плана трапезной, квадратного с фасками плана двухъярусной под шатром колокольной на прямоугольном в плане притворе;</p> <p>— исторические габариты в плане;</p> <p>— историческая планировочная композиция в габаритах капитальных стен с расположением исторических проемов.</p>	
3.	<p>Конструктивное решение:</p>	<p>— белокаменный цоколь;</p> <p>— кирпичные стены и своды с полуциркульными перемычками проемов;</p> <p>— облицовка фасадов из глазурованного кирпича красного и белого цвета.</p>	

4.	Композиция фасадов:	<ul style="list-style-type: none">– композиция северо-западного фасада, составленная притвором с крыльцом основного входа и двухъярусной шатрового завершения колокольной;– композиция юго-западного и северо-восточного фасадов с граненой апсидой, двухсветным полуциркульного завершения с главками четвериком, соединенным одноэтажной трапезной с притвором под двухъярусной шатрового завершения колокольной;– композиция юго-восточного фасада с граненой апсидой и четвериком полуциркульного завершения с главками.	 A photograph of a tall, ornate church tower, likely a bell tower, with a cross on top. The tower is constructed from light-colored stone or brick with red brick accents. It features a multi-tiered structure with a central arched window and a smaller dome-like structure at the top. The tower is surrounded by green trees and a blue sky with white clouds. The foreground shows a paved path leading towards the tower.
----	---------------------	--	---





5.	<p>Декоративно-художественное решение фасадов:</p>	<ul style="list-style-type: none"> – нештукатуренная фактура кладки; – цоколь с кордоном из белого глазурованного кирпича; – колонны и пилястры крылец с кубоватыми базами и капителями; – крестовые своды крылец; – муфтированные огибающие лопатки притвора; – плоские муфтированные огибающие пилястры четверика с крестообразной филенкой капители под зубчатым карнизом; – подоконные карнизы с зубцами из белого глазурованного кирпича; – пояс импоста проемов нижнего яруса из белого глазурованного кирпича; – проемы с полуциркульными перемычками с клинчатой рустовкой из белого и красного кирпича; – зубчатый архивольт с импостом крылец; – плоские пилястры, фланкирующие окна второго света четверика; – огибающие лопатки нижнего яруса колокольни; – кронштейны фриза нижнего яруса колокольни; – огибающие пилястры звонницы и верха четверика; – кованое ограждение звонницы; – гладкий архивольт четверика; – зубчатый венчающий карниз; – шатровое завершение крылец и колокольни; – двускатная кровля трапезной; – купольное завершение притвора, апсиды и четверика; – луковичные главки в шашку. 	
----	--	---	--

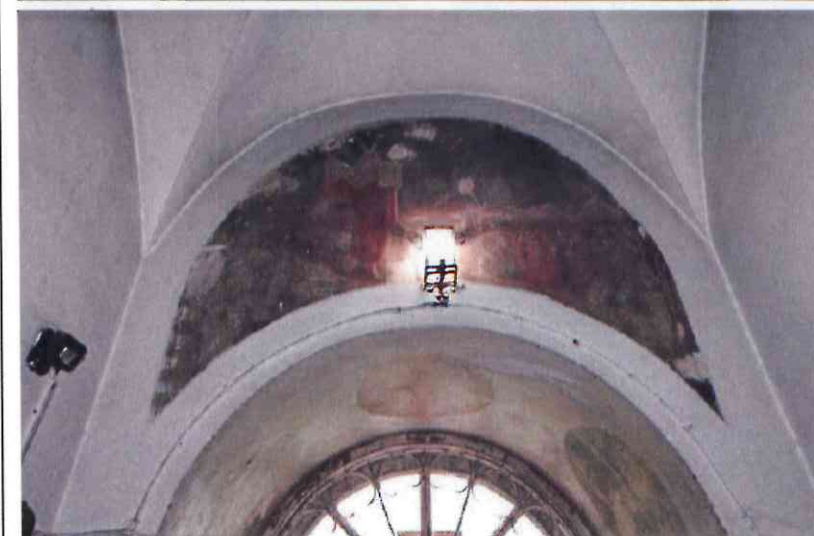






6. Декоративно-художественное решение интерьеров:


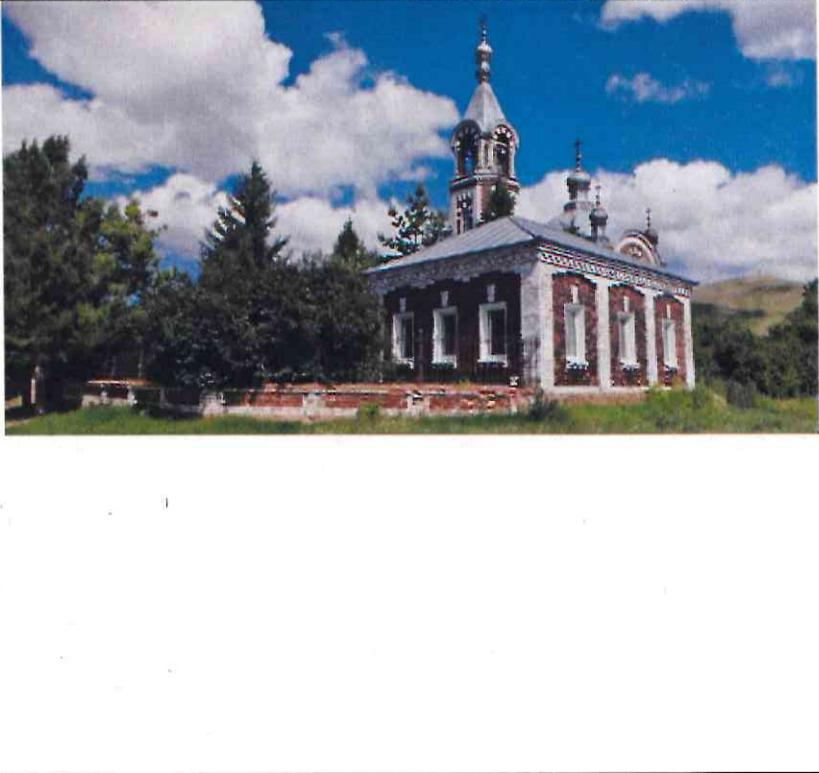
- сводчатое перекрытие с распалубками;
- оштукатуренная фактура стен и сводов с росписью;
- исторические фрески;
- кованые оконные решетки.


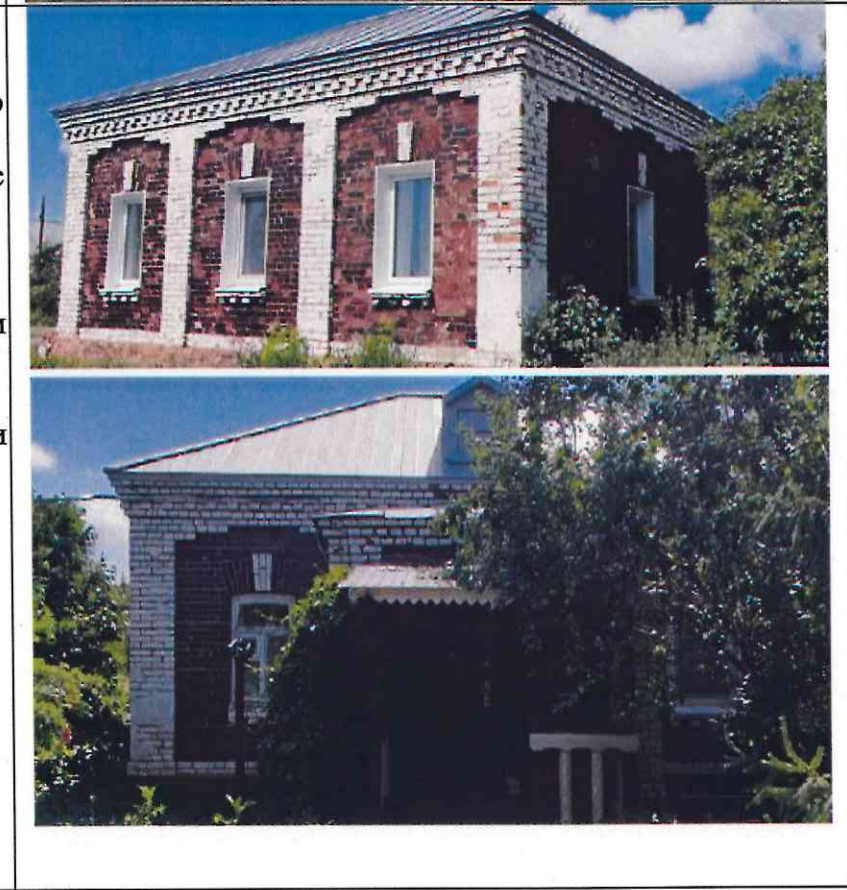




Предмет охраны объекта культурного наследия регионального значения (вид – памятник) «Сторожка с оградой», 1901 год, расположенного по адресу: Оренбургская область, Саракташский район, Петровский сельсовет, село Андреевка, улица Школьная, дом 1, Литеры Е1е

№ п/п	Виды предметов охраны	Элементы предметов охраны	Фотофиксация
1	2	3	4
1.	Градостроительные характеристики:	– расположение на юго-восточной окраине села у склона холма-горы Часовная, входящей в памятник природы Андреевские шишки, с востока от улицы Школьной.	

3.	Конструктивное решение:	<ul style="list-style-type: none">– кирпичный цоколь;– кирпичные стены с лучковыми перемычками проемов;– облицовка фасадов из глазурованного кирпича красного и белого цвета;– чугунная решетка и столбы ограды.	
4.	Композиция фасадов:	– ритмичная композиция, составленная метром лопаток и проемов под венчающим карнизом.	

			
5.	<p>Декоративно-художественное решение фасадов:</p>	<ul style="list-style-type: none"> – неоштукатуренная фактура кладки; – кордон из белого глазурованного кирпича; – подоконные карнизы с зубцами из белого глазурованного кирпича; – оконные проемы под лучковыми перемычками с замком; – лопатки; – городчатый фриз основного объема; – венчающий карниз малого выноса, на основном объеме с зубцами; – филенчатый фриз ограды; – кованая решетка ограды с каннелированными муфтированными литыми столбиками. 	

--	--	--



Предмет охраны объекта культурного наследия регионального значения (вид – памятник) «Дом священника», 1901 год, расположенного по адресу: Оренбургская область, Саракташский район, Петровский сельсовет, село Андреевка, улица Школьная, дом 2, Литера А

№ п/п	Виды предметов охраны	Элементы предметов охраны	Фотофиксация
1	2	3	4
1.	Градостроительные характеристики:	– расположение на юго-восточной окраине села у склона холма-горы Часовная, входящей в памятник природы Андреевские шишки, с западной стороны улицы Школьной.	

2.	<p>Объемно-планировочное решение:</p>	<p>– «Г»-образная конфигурация плана одноэтажного объема, перекрытого вальмовой крышей;</p> <p>– исторические габариты в плане;</p> <p>– историческая планировочная композиция в габаритах капитальных стен с расположением исторических проемов.</p>	 <p>Architectural floor plan of a house with a gable roof, showing a 'Г' shaped layout. The plan includes various rooms and dimensions, such as 3.07, 3.50, 3.53, 3.82, 3.89, 3.93, 3.94, 3.95, 3.96, 3.97, 3.98, 3.99, 4.00, 4.01, 4.02, 4.03, 4.04, 4.05, 4.06, 4.07, 4.08, 4.09, 4.10, 4.11, 4.12, 4.13, 4.14, 4.15, 4.16, 4.17, 4.18, 4.19, 4.20, 4.21, 4.22, 4.23, 4.24, 4.25, 4.26, 4.27, 4.28, 4.29, 4.30, 4.31, 4.32, 4.33, 4.34, 4.35, 4.36, 4.37, 4.38, 4.39, 4.40, 4.41, 4.42, 4.43, 4.44, 4.45, 4.46, 4.47, 4.48, 4.49, 4.50, 4.51, 4.52, 4.53, 4.54, 4.55, 4.56, 4.57, 4.58, 4.59, 4.60, 4.61, 4.62, 4.63, 4.64, 4.65, 4.66, 4.67, 4.68, 4.69, 4.70, 4.71, 4.72, 4.73, 4.74, 4.75, 4.76, 4.77, 4.78, 4.79, 4.80, 4.81, 4.82, 4.83, 4.84, 4.85, 4.86, 4.87, 4.88, 4.89, 4.90, 4.91, 4.92, 4.93, 4.94, 4.95, 4.96, 4.97, 4.98, 4.99, 5.00. The plan is titled 'ПЛАН ДОМА' and includes a scale of 1:100.</p>
3.	<p>Конструктивное решение:</p>	<p>– кирпичные стены с лучковыми перемычками проемов.</p>	 <p>Photograph of a brick wall with a window featuring a decorative archway (luchkovyye peremychki) made of light-colored stone or plaster.</p>

4.	Композиция фасадов:	– ритмичная композиция фасадов с метром оконных проемов под венчающим карнизом.	
5.	Декоративно-художественное решение фасадов:	<ul style="list-style-type: none"> – неоштукатуренная фактура кладки; – плоские пилястры с городчатыми капителями; – оконные проемы с лучковыми перемычками, по юго-восточному фасаду с зубчатыми подоконными карнизами, поясом импоста и очельем с замком; – городчатый фриз; – зубчатый венчающий карниз. 	

--	--	--



Предмет охраны объекта культурного наследия регионального значения (вид – памятник) «Баня», начало XX века, расположенного по адресу: Оренбургская область, Саракташский район, Петровский сельсовет, село Андреевка, улица Школьная, дом 2, Литера Б2

№ п/п	Виды предметов охраны	Элементы предметов охраны	Фотофиксация
1	2	3	4
1.	Градостроительные характеристики:	– расположение на юго-восточной окраине села у склона холма-горы Часовная, входящей в памятник природы Андреевские шишки, с западной стороны улицы Школьной, в глубине участка.	
2.	Объемно-планировочное решение:	– прямоугольный в плане объем под скатной крышей; – исторические габариты в плане (исключая поздний надстрой); – историческая композиция в габаритах капитальных стен с расположением исторических проемов.	


3. Конструктивное решение: – кирпичные стены с лучковыми перемычками проемов.



Предмет охраны объекта культурного наследия регионального значения (вид – памятник) «Часовня-палатка южная», 1902 год, расположенного по адресу: Оренбургская область, Саракташский район, Петровский сельсовет, село Андреевка, улица Школьная, дом 2, Литера Б



№ п/п	Виды предметов охраны	Элементы предметов охраны	Фотофиксация
1	2	3	4
1.	Градостроительные характеристики:	– расположение на юго-восточной окраине села у склона холма-горы Часовная, входящей в памятник природы Андреевские шишки, с западной стороны улицы Школьной.	
2.	Объемно-планировочное решение:	– квадратного плана объем с купольным завершением.	


3.	Конструктивное решение:	– кирпичные стены с полуциркульными перемычками проемов и архивольтов.	
4.	Композиция фасадов:	– симметричная композиция с фланкирующими лопатками и арочным повышением прясла под куполом.	

5.	Декоративно-художественное решение фасадов:	<ul style="list-style-type: none">– неоштукатуренная фактура кладки;– муфтированные огибающие лопатки;– зубчатый импост и архивольт;– бриллиантовые угловые филенки фриза;– венчающий зубчатый карниз с лучковой закомарой.	
----	---	---	--

Предмет охраны объекта культурного наследия регионального значения (вид – памятник) «Часовня-палатка северная», 1902 год, расположенного по адресу: Оренбургская область, Саракташский район, Петровский сельсовет, село Андреевка, улица Школьная, дом 2, Литера Б4



№ п/п	Виды предметов охраны	Элементы предметов охраны	Фотофиксация
1	2	3	4
1.	Градостроительные характеристики:	– расположение на юго-восточной окраине села у склона холма-горы Часовная, входящей в памятник природы Андреевские шишки, с западной стороны улицы Школьной.	
2.	Объемно-планировочное решение:	– квадратного плана объем с купольным завершением (исключая поздний пристрой).	

3.	Конструктивное решение:	– кирпичные стены с полуциркульными перемычками проемов и архивольтов.	
4.	Композиция фасадов:	– симметричная композиция с фланкирующими лопатками и арочным повышением прясла под куполом.	

5.	Декоративно-художественное решение фасадов:	<ul style="list-style-type: none">– неоштукатуренная фактура кладки;– муфтированные огибающие лопатки;– зубчатый импост и архивольт;– бриллиантовые угловые филенки фриза;– венчающий зубчатый карниз с лучковой закомарой.	
----	---	---	--

Предмет охраны объекта культурного наследия регионального значения (вид – памятник) «Школа церковно-приходская», 1902 год, расположенного по адресу: Оренбургская область, Саракташский район, Петровский сельсовет, село Андреевка, улица Школьная, дом 4, Литеры Ееe1

№ п/п	Виды предметов охраны	Элементы предметов охраны	Фотофиксация
1	2	3	4
1.	Градостроительные характеристики:	– расположение на юго-восточной окраине села у склона холма-горы Часовная, входящей в памятник природы Андреевские шишки, с западной стороны улицы Школьной.	
2	Объемно-планировочное решение:	– «П»-образного плана одноэтажный объем, перекрытый вальмовой крышей; – исторические габариты в плане; – историческая планировочная композиция в габаритах капитальных стен с расположением исторических проемов.	

3.	Конструктивное решение:	– кирпичные стены с лучковыми перемычками проемов.	
4.	Композиция фасадов:	<p>– симметричная композиция главного (юго-восточного) фасада с метром оконных проемов под венчающим карнизом и средним пряслем под щипцом;</p> <p>– тяготеющая к симметрии композиция западного фасада с боковыми ризалитами под щипцами;</p> <p>– ритмичные композиции остальных фасадов с ритмом проемов под венчающим карнизом.</p>	



5. Декоративно-художественное решение фасадов:

- неоштукатуренная фактура кладки;
- цоколь с кордоном;
- зубчатые подоконные карнизы по юго-восточному, юго-западному и северо-восточному фасадам;
- оконные проемы с лучковыми перемычками;
- пояс imposta по юго-восточному, юго-западному и северо-восточному фасадам;
- оцелья с замком;
- «П»-образные оцелья оконных проемов с замком, на юго-восточном фасаде – лучковые;
- плоские пилястры с бриллиантовыми

филенчатыми капителями;
городчатый фриз;
– зубчатый венчающий карниз.



Приложение № 2
к приказу инспекции
государственной охраны
объектов культурного наследия
Оренбургской области
от «21». 11.2025 г. № 01-33-168

Границы территории объекта культурного наследия регионального значения (вид – ансамбль) «Комплекс церкви Михаила Архангела», начало XX века (Оренбургская область, Саракташский район, Петровский сельсовет, село Андреевка, улица Школьная, дом 1, дом 2, дом 4, Литеры Е, Е1е, А, Б2, Б, Б4, Еее1) и режим ее использования

Границы территории объекта культурного наследия регионального значения (вид – ансамбль) «Комплекс церкви Михаила Архангела», начало XX века, расположенного по адресу: Оренбургская область, Саракташский район, Петровский сельсовет, село Андреевка, улица Школьная, дом 1, дом 2, дом 4, Литеры Е, Е1е, А, Б2, Б, Б4, Еее1 определены в границах земельных участков с кадастровыми номерами 56:26:1402001:270, 56:26:1402001:93, 56:26:1402001:94, 56:26:1402001:95 и проходят по точкам 1 – 14 (см. схему границ).

Сведения об объекте		
№ п/п	Характеристики объекта	Описание характеристик
1.	Местоположение объекта	Оренбургская область, Саракташский район, Петровский сельсовет, село Андреевка, улица Школьная, дом 1, дом 2, дом 4, Литеры Е, Е1е, А, Б2, Б, Б4, Еее1
2.	Площадь объекта +/- величина погрешности определения площади (Р+/- Дельта Р)	22417±52 кв. м
3.	Иные характеристики	—

Перечень координат поворотных (характерных) точек границ территории объекта культурного наследия

Сведения о местоположении границ объекта					
1. Система координат МСК-56, зона 2					
2. Сведения о характерных точках границ территории					
Обозначение характерных точек части границы	Координаты, м		Метод определения координат характерной точки	Средняя квадратическая погрешность положения характерной точки (Mt), м	Описание обозначения точки на местности (при наличии)
	X	Y			
1	447774.56	2410611.38	аналитический	0.10	—
2	447767.36	2410606.84	аналитический	0.10	—

Сведения о местоположении границ объекта					
1. Система координат МСК-56, зона 2					
2. Сведения о характерных точках границ территории					
Обозначение характерных точек части границы	Координаты, м		Метод определения координат характерной точки	Средняя квадратическая погрешность положения характерной точки (Mt), м	Описание обозначения точки на местности (при наличии)
	X	Y			
3	447674.84	2410549.31	аналитический	0.10	—
4	447723.40	2410469.89	аналитический	0.10	—
5	447728.86	2410462.29	аналитический	0.10	—
6	447712.18	2410448.78	аналитический	0.10	—
7	447718.34	2410439.73	аналитический	0.10	—
8	447721.07	2410435.75	аналитический	0.10	—
9	447758.89	2410376.24	аналитический	0.10	—
10	447763.18	2410378.75	аналитический	0.10	—
11	447783.65	2410390.75	аналитический	0.10	—
12	447839.58	2410423.56	аналитический	0.10	—
13	447815.48	2410465.29	аналитический	0.10	—
14	447851.47	2410486.11	аналитический	0.10	—
1	447774.56	2410611.38	аналитический	0.10	—

Схема границ территории объекта культурного наследия

М 1:1500



Условные обозначения:



– объект культурного наследия;



– границы территории объекта культурного наследия;



– номер характерной точки границы территории объекта культурного наследия.

Режим использования территории объекта культурного наследия

1. Территория объекта культурного наследия регионального значения (вид – ансамбль) «Комплекс церкви Михаила Архангела», начало XX века, расположенного по адресу: Оренбургская область, Саракташский район, Петровский сельсовет, село Андреевка, улица Школьная, дом 1, дом 2, дом 4, Литеры Е, Е1е, А, Б2, Б, Б4, Еее1 (далее – Объект) относится к землям историко-культурного назначения.

2. На территории Объекта запрещается:

2.1. Любые постройки, исключая восстановление утраченных элементов ансамбля на основе научных, историко-архивных, архитектурно-археологических, иных необходимых исследований.

2.2. Установка наружной рекламы.

2.3. Изменение планировочной структуры объекта культурного наследия.

2.4. Прокладка наземных и воздушных инженерных коммуникаций.

2.5. Прокладка подземных инженерных коммуникаций, не относящихся к объекту культурного наследия и объекту историко-градостроительной среды.

2.6. Активное динамическое воздействие на грунты в зоне их взаимодействия с объектом культурного наследия, включая движение тяжелого транспорта, производство взрывных сваебойных работ, создающих разрушающие вибрации и приводящих к размыву основания.

2.7. Устройство автостоянок, исключая устройство небольших (до 2 машиномест) открытых автостоянок личного и служебного транспорта, необходимых для функционирования объекта культурного наследия.

2.8. Размещение объектов транспортной инфраструктуры создающих повышение грузовых потоков.

2.9. Размещение и строительство предприятий с взрыво- и пожароопасной и с ухудшающей экологию функцией.

2.10 Осуществление любых градостроительных мероприятий, нарушающих или искажающих условия визуального восприятия объекта культурного наследия.

3. На территории Объекта разрешается:

3.1. Проведение ремонтно-реставрационных работ и мероприятий по приспособлению и эффективному использованию объекта культурного наследия на научно-реставрационной основе и на основе научных, историко-архивных, архитектурно-археологических, иных необходимых исследований организациями, обладавшими соответствующими лицензиями.

3.2. Развитие инженерной инфраструктуры, необходимой для восстановления, сохранения, функционирования объекта культурного наследия.

3.3. Реставрация и благоустройство с восстановлением утраченных элементов.

3.4. Снос (демонтаж) зданий и сооружений, не являющихся объектом культурного наследия и объектом историко-градостроительной среды,

включая поздние пристрой, путем разборки, с условием разработки раздела об обеспечении сохранности объекта культурного наследия.

3.5. Применение при благоустройстве и оборудовании территории традиционных материалов – дерево, камень, кирпич, металл, исключая контрастные цветовые сочетания.

3.6. Восстановление традиционных элементов благоустройства и оборудования (дверей, ворот, козырьков и навесов, оград, решеток и другое) по данным обследования, архивным материалам или аналогам.

3.7. Проведение работ по озеленению территории с учетом наилучшего визуального восприятия объекта культурного наследия, соблюдением высотных соотношений, плотности посадок зеленых насаждений, обеспечивающих максимальное раскрытие и восприятие памятника истории и культуры.

3.8. Установка стендов, витрин и других информационных надписей, непосредственно связанных с исторической и современной функциями объекта культурного наследия.
