



**ИНСПЕКЦИЯ ГОСУДАРСТВЕННОЙ
ОХРАНЫ ОБЪЕКТОВ
КУЛЬТУРНОГО НАСЛЕДИЯ
ОРЕНБУРГСКОЙ ОБЛАСТИ**

П Р И К А З

15.01.2026 № 01-33-1

г. Оренбург

О включении выявленного объекта культурного наследия в единый государственный реестр объектов культурного наследия (памятников истории и культуры) народов Российской Федерации в качестве объекта культурного наследия регионального значения (вид – памятник) «Жилой дом с воротами купца М. Шахпулатова», начало XX в., (Оренбургская область, город Орск, улица Шевченко, дом 33), об утверждении предмета охраны, границ и режима использования территории объекта культурного наследия

В соответствии со статьями 3.1, 18 Федерального закона от 25.06.2002 № 73-ФЗ «Об объектах культурного наследия (памятниках истории и культуры) народов Российской Федерации», статьей 5 Закона Оренбургской области от 03.07.2013 № 1678/503-V-ОЗ «Об объектах культурного наследия (памятниках истории и культуры) народов Российской Федерации, расположенных на территории Оренбургской области», Положением об инспекции государственной охраны объектов культурного наследия Оренбургской области, утвержденным указом Губернатора Оренбургской области от 15.11.2018 № 612-ук, на основании акта государственной историко-культурной экспертизы от 10.12.2025 (эксперт Мартынов А.Ф., приказ Министерства культуры Российской Федерации от 14.07.2023 № 2121)

п р и к а з ы в а ю:

1. Включить в единый государственный реестр объектов культурного наследия (памятников истории и культуры) народов Российской Федерации выявленный объект культурного наследия «Жилой дом городской усадьбы купца Музафара Шахпулатова с воротами, начало XX века» (обл. Оренбургская, г. Орск, ул. Шевченко, д. 33) в качестве объекта

культурного наследия регионального значения (вид – памятник) с наименованием «Жилой дом с воротами купца М. Шахпулатова», начало XX в., расположенного по адресу: Оренбургская область, город Орск, улица Шевченко, дом 33.

2. Утвердить предмет охраны объекта культурного наследия регионального значения (вид – памятник) «Жилой дом с воротами купца М. Шахпулатова», начало XX в., (Оренбургская область, город Орск, улица Шевченко, дом 33) согласно приложению № 1 к настоящему приказу.

3. Утвердить границы территории объекта культурного наследия регионального значения (вид – памятник) «Жилой дом с воротами купца М. Шахпулатова», начало XX в., (Оренбургская область, город Орск, улица Шевченко, дом 33) и режим ее использования согласно приложению № 2 к настоящему приказу.

4. Исключить выявленный объект культурного наследия «Жилой дом городской усадьбы купца Музафара Шахпулатова с воротами, начало XX века» (обл. Оренбургская, г. Орск, ул. Шевченко, д. 33) из Перечня выявленных объектов культурного наследия Оренбургской области.

5. Не позднее пяти рабочих дней со дня вступления в силу настоящего приказа организовать направление его копии в орган регистрации прав.

6. Контроль за исполнением приказа возложить на начальника отдела государственного учета и охраны инспекции государственной охраны объектов культурного наследия Оренбургской области.

7. Настоящий приказ вступает в силу после его опубликования на Портале официального опубликования нормативных правовых актов Оренбургской области и органов исполнительной власти Оренбургской области (www.pravo.orb.ru).


Начальник инспекции







К.А. Летяго

Приложение № 1
к приказу инспекции
государственной охраны объектов
культурного наследия
Оренбургской области
от «15».01.2026 г. № ОГ-33-1

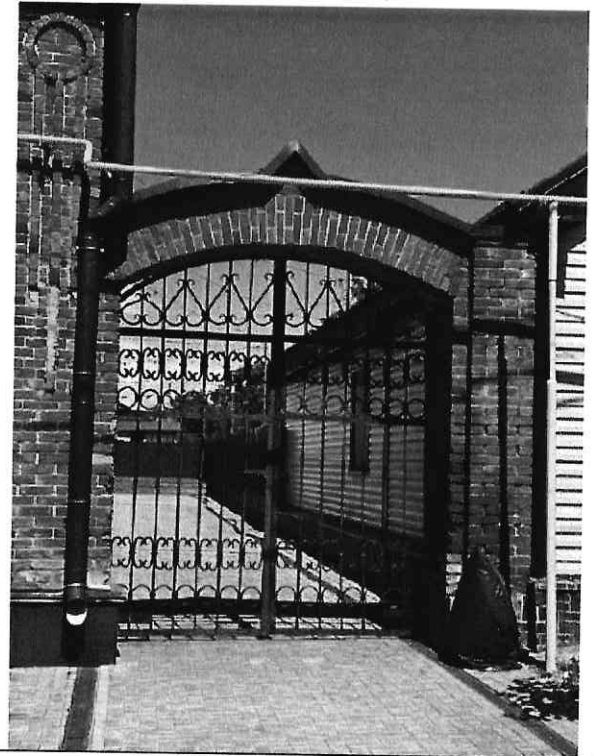
Предмет охраны объекта культурного наследия регионального значения (вид – памятник) «Жилой дом с воротами купца М. Шахпулатова», начало XX в., расположенного по адресу: Оренбургская область, город Орск, улица Шевченко, дом 33

№ п/п	Виды предметов охраны	Элементы предметов охраны	Фотофиксация
1	2	3	4
1.	Градостроительные характеристики:		
1.1.		– местоположение памятника на начало XX в.: на исторической красной линии улицы Шевченко в городе Орск.	

1.2.		<p>– композиционная значимость (роль) в структуре окружающего городского квартала: историко-архитектурная и градостроительная доминанта застройки улицы Шевченко.</p>	
1.3.		<p>– габариты памятника: на начало XX в.</p>	

2.	Архитектурные и конструктивные характеристики:		
2.1.		<p>– объемно-пространственная композиция памятника на начало XX в.: единый «Г» образный в плане одноэтажный объем с развитием вглубь квартала (участка), сформированный из основного объема с антресолюю вдоль улицы под вальмовой кровлей, дворового объема под скатной кровлей и въездных ворот на пилонах с лучковой аркой.</p>	 

2.2.		<p>– крыша: конфигурация кровли (скатная, вальмовая); высотные отметки по коньку; материал конструкций (стропила и обрешетка деревянные); характер кровельного покрытия (гладкое металлическое покрытие с фальцевым соединением); расположение и конфигурация чердачных окон.</p>	
2.3.		<p>– композиция и архитектурно-художественное оформление фасадов, включая местоположение, форму и размер въездных кирпичных ворот на пилонах с килевидным завершением; двустворчатых распашных ворот художественного металла с заклепками и скобами; оконных (квадратных, круглых и прямоугольных) и дверных проемов основного объема; прясел; лопаток, оформленных кирпичным декором в мотивах круглого венка со спадающими нитями (серьгами); сандриков с ушками и подоконных полочек.</p>	



2.4.

– отделка фасадной поверхности: лицевая кладка из брускового глиняного кирпича.



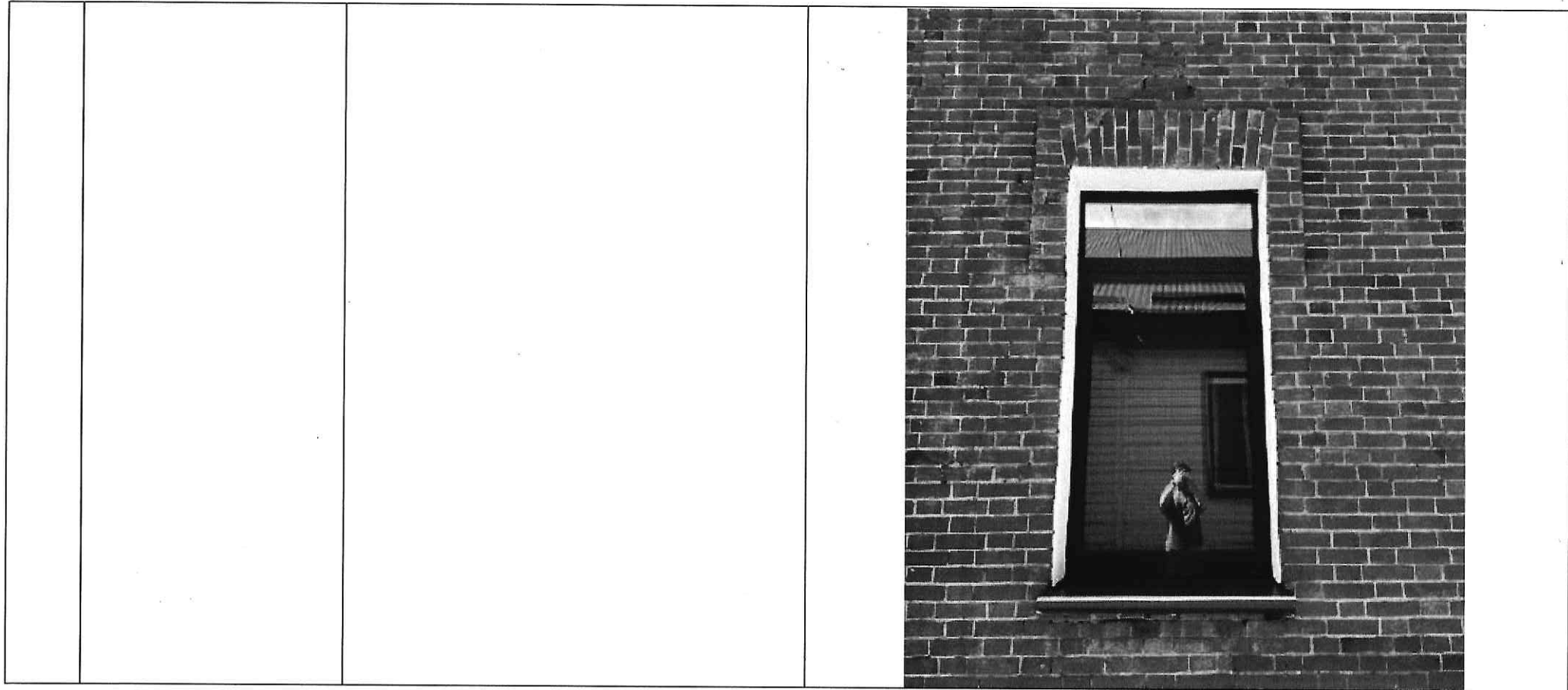
2.5.

– конструктивная схема памятника: бескаркасная с несущими кирпичными стенами из брускового глиняного кирпича;

– тип фундамента здания (ленточные), его расположение;

– местоположение продольных и поперечных несущих стен и тип материала изготовления (кирпичная кладка); перемычки клинчатые.





Приложение № 2
к приказу инспекции
государственной охраны
объектов культурного наследия
Оренбургской области
от «15». 01.2026 г. № 01-33-1

Границы территории объекта культурного наследия регионального значения (вид – памятник) «Жилой дом с воротами купца М. Шахпулатова», начало XX в. (Оренбургская область, город Орск, улица Шевченко, дом 33) и режим ее использования

Границы территории объекта культурного наследия регионального значения (вид – памятник) «Жилой дом с воротами купца М. Шахпулатова», начало XX в., расположенного по адресу: Оренбургская область, город Орск, улица Шевченко, дом 33 проходят по точкам 1 – 14 (см. схему границ).

Сведения об объекте		
№ п/п	Характеристики объекта	Описание характеристик
1.	Местоположение объекта	Оренбургская область, город Орск, улица Шевченко, дом 33
2.	Площадь объекта +/- величина погрешности определения площади (P+/- Дельта P)	634.71 кв.м
3.	Иные характеристики	—

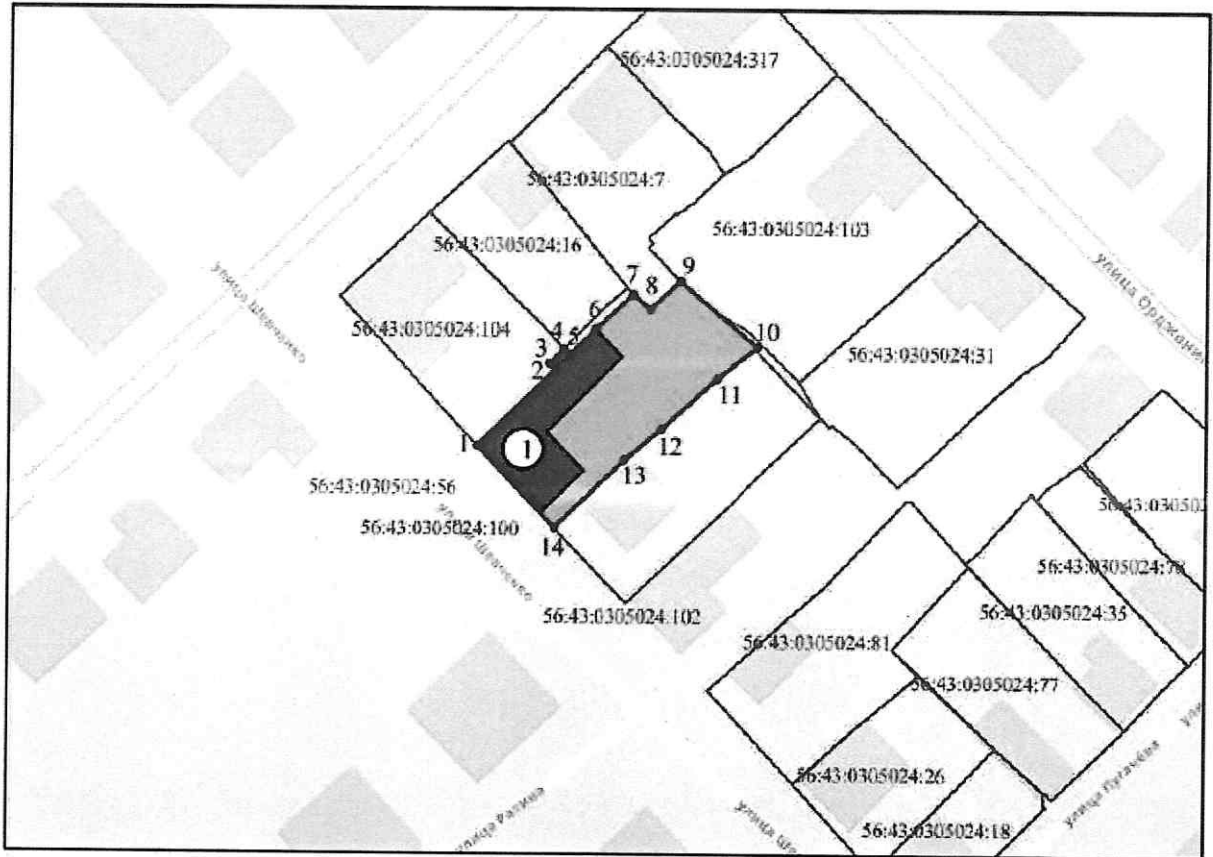
Перечень координат поворотных (характерных) точек границ территории объекта культурного наследия

Сведения о местоположении границ объекта					
1. Система координат МСК-56, зона 3					
2. Сведения о характерных точках границ территории					
Обозначение характерных точек части границы	Координаты, м		Метод определения координат характерной точки	Средняя квадратическая погрешность положения характерной точки (Mt), м	Описание обозначения точки на местности (при наличии)
	X	Y			
1	366222.05	3337134.02	аналитический метод	0.10	—
2	366233.11	3337145.29	аналитический метод	0.10	—
3	366233.39	3337145.02	аналитический метод	0.10	—
4	366235.49	3337147.18	аналитический метод	0.10	—
5	366235.23	3337147.44	аналитический метод	0.10	—
6	366238.98	3337151.26	аналитический метод	0.10	—
7	366244.05	3337156.69	аналитический метод	0.10	—
8	366241.91	3337159.17	аналитический метод	0.10	—

Сведения о местоположении границ объекта					
1. Система координат МСК-56, зона 3					
2. Сведения о характерных точках границ территории					
Обозначение характерных точек части границы	Координаты, м		Метод определения координат характерной точки	Средняя квадратическая погрешность положения характерной точки (Mt), м	Описание обозначения точки на местности (при наличии)
	X	Y			
9	366245.96	3337163.57	аналитический метод	0.10	—
10	366236.45	3337174.91	аналитический метод	0.10	—
11	366231.89	3337169.05	аналитический метод	0.10	—
12	366224.50	3337160.94	аналитический метод	0.10	—
13	366220.10	3337155.60	аналитический метод	0.10	—
14	366210.12	3337145.31	аналитический метод	0.10	—
1	366222.05	3337134.02	аналитический метод	0.10	—

Схема границ территории объекта культурного наследия

М 1:1000



Условные обозначения:



– территория объекта культурного наследия регионального значения «Жилой дом с воротами купца М. Шахпулатова», начало XX в. (Оренбургская область, город Орск, улица Шевченко, дом 33);

• 1

– обозначение характерной поворотной точки;



– объект культурного наследия регионального значения «Жилой дом с воротами купца М. Шахпулатова», начало XX в. (Оренбургская область, город Орск, улица Шевченко, дом 33);



– обозначение земельных участков, состоящих на кадастровом учете.

Режим использования территории объекта культурного наследия

1. Территория объекта культурного наследия регионального значения (вид – памятник) «Жилой дом с воротами купца М. Шахпулатова», начало XX в., расположенного по адресу: Оренбургская область, город Орск, улица Шевченко, дом 33 (далее – Объект), относится к землям историко-культурного назначения.

2. На территории Объекта запрещается:

2.1. Строительство объектов капитального строительства.

2.2. Увеличение объемно-пространственных характеристик, существующих на территории памятника, объектов капитального строительства.

2.3. Проведение земляных, строительных, мелиоративных и иных работ, за исключением работ по сохранению объекта культурного наследия или его отдельных элементов, сохранению историко-градостроительной или природной среды объекта культурного наследия.

3. На территории Объекта разрешается:

3.1. Ведение хозяйственной деятельности, не противоречащей требованиям обеспечения сохранности объекта культурного наследия и позволяющей обеспечить функционирование объекта культурного наследия в современных условиях.

3.2. Сохранение объекта культурного наследия или его отдельных элементов.

3.3. Сохранение историко-градостроительной или природной среды объекта культурного наследия.
