



**ИНСПЕКЦИЯ ГОСУДАРСТВЕННОЙ
ОХРАНЫ ОБЪЕКТОВ
КУЛЬТУРНОГО НАСЛЕДИЯ
ОРЕНБУРГСКОЙ ОБЛАСТИ**

П Р И К А З

15.01.2026 № 01-33-4

г. Оренбург

О включении выявленного объекта культурного наследия в единый государственный реестр объектов культурного наследия (памятников истории и культуры) народов Российской Федерации в качестве объекта культурного наследия местного (муниципального) значения (вид – памятник) «Каменная палатка городской усадьбы купца С.В. Безпомощнова», вторая половина 1880-х годов (Оренбургская область, город Оренбург, переулок Кожевенный, дом 8, Литера Б), об утверждении предмета охраны, границ и режима использования территории объекта культурного наследия

В соответствии со статьями 3.1, 18 Федерального закона от 25.06.2002 № 73-ФЗ «Об объектах культурного наследия (памятниках истории и культуры) народов Российской Федерации», статьей 5 Закона Оренбургской области от 03.07.2013 № 1678/503-V-ОЗ «Об объектах культурного наследия (памятниках истории и культуры) народов Российской Федерации, расположенных на территории Оренбургской области», Положением об инспекции государственной охраны объектов культурного наследия Оренбургской области, утвержденным указом Губернатора Оренбургской области от 15.11.2018 № 612-ук, на основании акта государственной историко-культурной экспертизы от 14.11.2025 (эксперт Рубин В.А. приказ Министерства культуры Российской Федерации об аттестации от 20.11.2023 № 3171)

п р и к а з ы в а ю:

1. Включить в единый государственный реестр объектов культурного наследия (памятников истории и культуры) народов Российской Федерации выявленный объект культурного наследия «Каменная палатка городской

усадьбы С.В. Безпомощнова» (Оренбургская область, г. Оренбург, переулок Кожевенный, д. 8) в качестве объекта культурного наследия местного (муниципального) значения (вид – памятник) с наименованием «Каменная палатка городской усадьбы купца С.В. Безпомощнова», вторая половина 1880-х годов, расположенного по адресу: Оренбургская область, город Оренбург, переулок Кожевенный, дом 8, Литера Б.

2. Утвердить предмет охраны объекта культурного наследия местного (муниципального) значения (вид – памятник) «Каменная палатка городской усадьбы купца С.В. Безпомощнова», вторая половина 1880-х годов (Оренбургская область, город Оренбург, переулок Кожевенный, дом 8, Литера Б) согласно приложению № 1 к настоящему приказу.

3. Утвердить границы территории объекта культурного наследия местного (муниципального) значения (вид – памятник) «Каменная палатка городской усадьбы купца С.В. Безпомощнова», вторая половина 1880-х годов (Оренбургская область, город Оренбург, переулок Кожевенный, дом 8, Литера Б) и режим ее использования согласно приложению № 2 к настоящему приказу.

4. Исключить выявленный объект культурного наследия «Каменная палатка городской усадьбы С.В. Безпомощнова» (Оренбургская область, г. Оренбург, переулок Кожевенный, д. 8) из Перечня выявленных объектов культурного наследия Оренбургской области.

5. Не позднее пяти рабочих дней со дня вступления в силу настоящего приказа организовать направление его копии в орган регистрации прав.

6. Контроль за исполнением приказа возложить на начальника отдела государственного учета и охраны инспекции государственной охраны объектов культурного наследия Оренбургской области.

7. Настоящий приказ вступает в силу после его опубликования на Портале официального опубликования нормативных правовых актов Оренбургской области и органов исполнительной власти Оренбургской области (www.pravo.orb.ru).


Начальник инспекции



К.А. Летяго

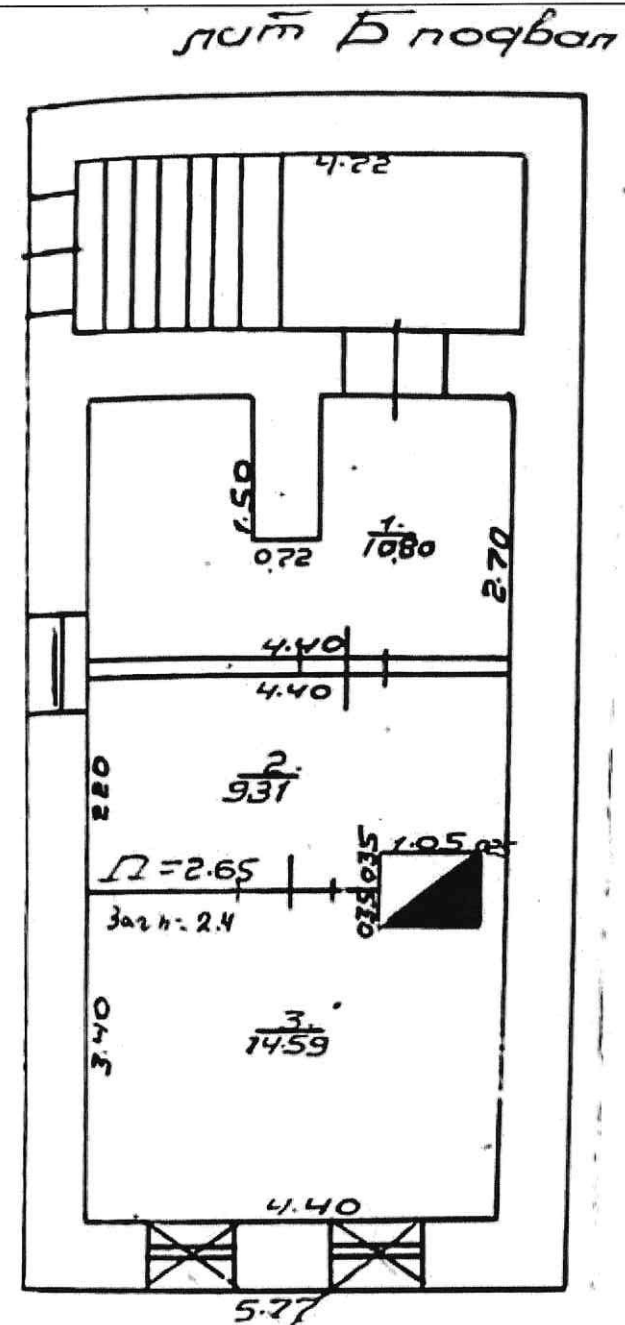
Приложение № 1
к приказу инспекции
государственной охраны объектов
культурного наследия
Оренбургской области
от «15». 01.2026 г. № 01-33-4

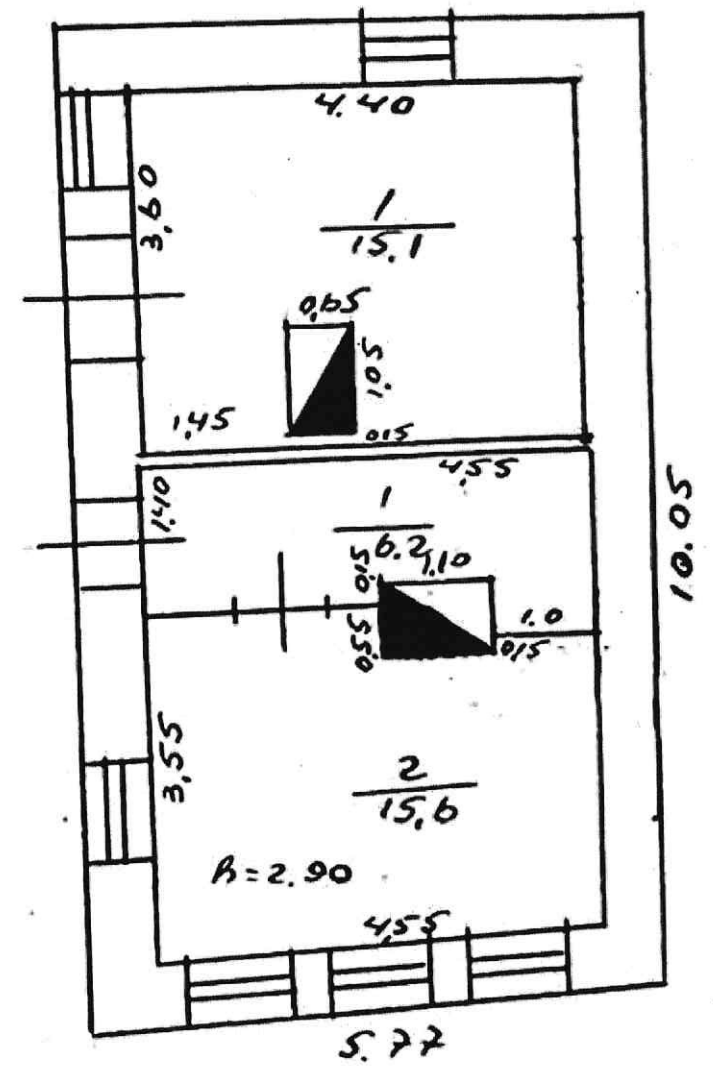
Предмет охраны объекта культурного наследия местного (муниципального) значения (вид – памятник) «Каменная палатка городской усадьбы купца С.В. Безпомощнова», вторая половина 1880-х годов, расположенного по адресу: Оренбургская область, город Оренбург, переулок Кожевенный, дом 8, Литера Б



№ п/п	Виды предметов охраны	Элементы предметов охраны	Фотофиксация
1	2	3	4
1.	Градостроительные характеристики:	– расположение с западной границы квартала исторического района Оренбурга (Старая (Голубиная) слободка) вдоль красной линии Кожевенного переулка (бывшего Головинского);	

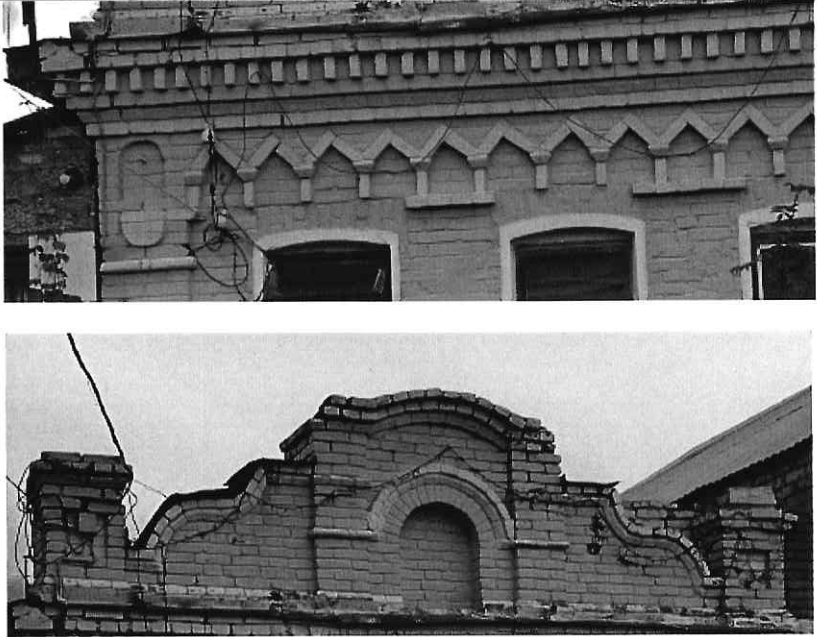
2. Объемно-планировочное решение:

- историческая прямоугольная конфигурация плана одноэтажного с подвалом объема;
- исторические габариты в плане;
- отметки исторических проемов, цоколя и венчающего карниза;
- односкатная крыша.





3.	Конструктивное решение:	– кирпичные стены с лучковыми перемычками проемов и полуциркульной перемычкой ложного окна аттика.	
4.	Композиция лицевого фасада:	– симметричная композиция фланкированного пилястрами фасада с метром оконных проемов под антаблементом и аттиком с парапетными столбиками по бокам.	

5.	Декоративно-художественное решение лицевого фасада:	<ul style="list-style-type: none">– неоштукатуренная фактура кирпичной кладки стен;– плоские пилястры с астрагалом в виде валика и арочными филенками на капителях;– прерывающийся на лучковых перемычках окон простой архитрав;– фриз из бегунца на кронштейнах;– трехчастный аттик, фланкированный филенчатыми парапетными столбиками, с барочного завершения крыльями и отделенной плоскими с валиком астрагала пилястрами средней частью лучкового завершения с арочным ложным окном в тимпане.	
----	---	---	---

Приложение № 2
к приказу инспекции
государственной охраны
объектов культурного наследия
Оренбургской области
от «15».01.2026 г. № 01-33-4

Границы территории объекта культурного наследия местного (муниципального) значения (вид – памятник) «Каменная палатка городской усадьбы купца С.В. Безпомощнова», вторая половина 1880-х годов (Оренбургская область, город Оренбург, переулок Кожевенный, дом 8, Литера Б) и режим ее использования

Границы территории объекта культурного наследия местного (муниципального) значения (вид – памятник) «Каменная палатка городской усадьбы купца С.В. Безпомощнова», вторая половина 1880-х годов, расположенного по адресу: Оренбургская область, город Оренбург, переулок Кожевенный, дом 8, Литера Б, определены в границах земельного участка с кадастровым номером 56:44:0453008:289 и проходят по точкам 1 – 14 (см. схему границ).

Сведения об объекте		
№ п/п	Характеристики объекта	Описание характеристик
1.	Местоположение объекта	Оренбургская область, город Оренбург, переулок Кожевенный, дом 8, Литера Б
2.	Площадь объекта +/- величина погрешности определения площади (P+/- Дельта P)	614±9 кв. м
3.	Иные характеристики	—

Перечень координат поворотных (характерных) точек границ территории объекта культурного наследия

Сведения о местоположении границ объекта					
1. Система координат МСК-56, зона 2					
2. Сведения о характерных точках границ территории					
Обозначение характерных точек части границы	Координаты, м		Метод определения координат характерной точки	Средняя квадратическая погрешность положения характерной точки (Mt), м	Описание обозначения точки на местности (при наличии)
	X	Y			
1	427413.90	2303422.38	аналитический	0.10	—
2	427397.47	2303427.20	аналитический	0.10	—
3	427395.32	2303419.20	аналитический	0.10	—
4	427389.96	2303397.25	аналитический	0.10	—
5	427410.02	2303392.08	аналитический	0.10	—

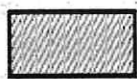
Сведения о местоположении границ объекта					
1. Система координат МСК-56, зона 2					
2. Сведения о характерных точках границ территории					
Обозначение характерных точек части границы	Координаты, м		Метод определения координат характерной точки	Средняя квадратическая погрешность положения характерной точки (Mt), м	Описание обозначения точки на местности (при наличии)
	X	Y			
6	427410.19	2303392.71	аналитический	0.10	—
7	427411.81	2303398.91	аналитический	0.10	—
8	427411.90	2303398.81	аналитический	0.10	—
9	427412.98	2303403.64	аналитический	0.10	—
10	427413.37	2303404.92	аналитический	0.10	—
11	427414.78	2303412.50	аналитический	0.10	—
12	427414.21	2303412.60	аналитический	0.10	—
13	427415.15	2303417.33	аналитический	0.10	—
14	427413.06	2303417.82	аналитический	0.10	—
1	427413.90	2303422.38	аналитический	0.10	—

Схема границ территории объекта культурного наследия

М 1:200



Условные обозначения:



– объект культурного наследия;



– границ территории объекта культурного наследия;



– номер характерной точки границы территории объекта культурного наследия.

Режим использования территории объекта культурного наследия

1. Территория объекта культурного наследия местного (муниципального) значения (вид – памятник) «Каменная палатка городской усадьбы купца С.В. Безпомощнова», вторая половина 1880-х годов, расположенного по адресу: Оренбургская область, город Оренбург, переулок Кожевенный, дом 8, Литера Б (далее – Объект), относится к землям историко-культурного назначения.

2. На территории Объекта запрещается:

2.1. Любые постройки, исключая восстановление утраченных элементов памятника на основе научных, историко-архивных, архитектурно-археологических, иных необходимых исследований.

2.2. Установка наружной рекламы.

2.3. Изменение планировочной структуры объекта культурного наследия.

2.4. Прокладка наземных и воздушных инженерных коммуникаций.

2.5. Прокладка подземных инженерных коммуникаций, не относящихся к объекту культурного наследия и объекту историко-градостроительной среды.

2.6. Активное динамическое воздействие на грунты в зоне их взаимодействия с объектом культурного наследия, включая движение тяжелого транспорта, производство взрывных сваебойных работ, создающих разрушающие вибрации и приводящих к размыву основания.

2.7. Устройство автостоянок, исключая устройство небольших (до 2 машиномест) открытых автостоянок личного и служебного транспорта, необходимых для функционирования объекта культурного наследия.

2.8. Размещение объектов транспортной инфраструктуры создающих повышение грузовых потоков.

2.9. Размещение и строительство предприятий с взрыво- и пожароопасной и с ухудшающей экологию функцией.

2.10. Осуществление любых градостроительных мероприятий, нарушающих или искажающих условия визуального восприятия объекта культурного наследия.

3. На территории Объекта разрешается:

3.1. Проведение ремонтно-реставрационных работ и мероприятий по приспособлению и эффективному использованию объекта культурного наследия на научно-реставрационной основе и на основе научных, историко-архивных, архитектурно-археологических, иных необходимых исследований организациями, обладавшими соответствующими лицензиями.

3.2. Развитие инженерной инфраструктуры, необходимой для восстановления, сохранения, функционирования объекта культурного наследия.

3.3. Реставрация и благоустройство с восстановлением утраченных элементов.

3.4. Снос (демонтаж) зданий и сооружений, не являющихся объектом культурного наследия и объектом историко-градостроительной среды, включая поздние пристройки, путем разборки, с условием разработки раздела об обеспечении сохранности объекта культурного наследия.

3.5. Применение при благоустройстве и оборудовании территории традиционных материалов – дерево, камень, кирпич, металл, исключая контрастные цветовые сочетания.

3.6. Восстановление традиционных элементов благоустройства и оборудования (дверей, ворот, козырьков и навесов, оград, решеток и другое) по данным обследования, архивным материалам или аналогам.

3.7. Проведение работ по озеленению территории с учетом наилучшего визуального восприятия объекта культурного наследия, соблюдением высотных соотношений, плотности посадок зеленых насаждений, обеспечивающих максимальное раскрытие и восприятие памятника истории и культуры.

3.8. Установка стендов, витрин и других информационных надписей, непосредственно связанных с исторической и современной функциями объекта культурного наследия.
