



## ПРАВИТЕЛЬСТВО ОРЛОВСКОЙ ОБЛАСТИ

### ПОСТАНОВЛЕНИЕ

*28 марта 2025г.*  
г. Орёл

№ 215

Об установлении публичного  
сервитута в целях эксплуатации линейного  
объекта «Газопровод, п. Белоберёзовский»

В соответствии с главой V.7 Земельного кодекса Российской Федерации, статьей 3.9 Федерального закона от 25 октября 2001 года № 137-ФЗ «О введении в действие Земельного кодекса Российской Федерации», Законом Орловской области от 10 ноября 2014 года № 1683-ОЗ «О Правительстве Орловской области», на основании ходатайства об установлении публичного сервитута АО «Газпром газораспределение Орел» (ОГРН 1025700826667, ИНН 5700000020) (далее также – обладатель публичного сервитута) Правительство Орловской области п о с т а н о в л я е т:

1. Установить публичный сервитут в целях эксплуатации линейного объекта «Газопровод, п. Белоберёзовский» (далее также соответственно – публичный сервитут, Объект), созданного до 30 декабря 2004 года и используемого АО «Газпром газораспределение Орел», в отношении которого у АО «Газпром газораспределение Орел» отсутствуют права, предусмотренные законодательством Российской Федерации, и который эксплуатируется для организации газоснабжения населения, в отношении:

1) части земельного участка с кадастровым номером 57:10:0450101:63, расположенного по адресу: местоположение установлено относительно ориентира, расположенного в границах участка. Почтовый адрес ориентира: Российская Федерация, Орловская область, р-н Орловский, с/п Неполодское, п. Белоберёзовский, д. 1, кв. 1;

2) части земельного участка с кадастровым номером 57:10:0450101:163, расположенного по адресу: местоположение установлено относительно ориентира, расположенного в границах участка. Почтовый адрес ориентира: Российская Федерация, Орловская область, р-н Орловский, с/п Неполодское, п. Белоберёзовский, д. 2, кв. 2;

3) части земельного участка с кадастровым номером 57:10:0450101:59, расположенного по адресу: местоположение установлено относительно ориентира, расположенного в границах участка. Почтовый адрес ориентира: Российская Федерация, Орловская область, р-н Орловский, с/п Неполодское, п. Белоберёзовский, д. 4, кв. 2;

4) части земельного участка с кадастровым номером 57:10:0450101:58, расположенного по адресу: местоположение установлено относительно ориентира, расположенного в границах участка. Почтовый адрес ориентира: Российская Федерация, Орловская область, р-н Орловский, с/п Неполодское, п. Белоберёзовский, д. 4, кв. 1;

5) части земельного участка с кадастровым номером 57:10:0450101:613, расположенного по адресу: местоположение установлено относительно ориентира, расположенного в границах участка. Почтовый адрес ориентира: Российская Федерация, Орловская область, р-н Орловский, с/п Неполодское, п. Белоберёзовский;

6) части земельного участка с кадастровым номером 57:10:0450101:55, расположенного по адресу: Российская Федерация, Орловская область, Орловский муниципальный район, с/п Неполодское, п. Белоберёзовский, 6;

7) части земельного участка с кадастровым номером 57:10:0450101:57, расположенного по адресу: местоположение установлено относительно ориентира, расположенного в границах участка. Почтовый адрес ориентира: Российская Федерация, Орловская область, р-н Орловский, с/п Неполодское, п. Белоберёзовский, д. 8;

8) части земельного участка с кадастровым номером 57:10:0450101:35, расположенного по адресу: местоположение установлено относительно ориентира, расположенного в границах участка. Почтовый адрес ориентира: Российская Федерация, Орловская область, р-н Орловский, с/п Неполодское, п. Белоберёзовский, д. 10;

9) части земельного участка с кадастровым номером 57:10:0450101:188, расположенного по адресу: местоположение установлено относительно ориентира, расположенного в границах участка. Почтовый адрес ориентира: Российская Федерация, Орловская область, р-н Орловский, с/п Неполодское, п. Белоберёзовский, д. 11;

10) части земельного участка с кадастровым номером 57:10:0450101:189, расположенного по адресу: местоположение установлено относительно ориентира, расположенного в границах участка. Почтовый адрес ориентира: Российская Федерация, Орловская область, р-н Орловский, с/п Неполодское, п. Белоберёзовский, д. 11;

11) части земельного участка с кадастровым номером 57:10:0450101:28, расположенного по адресу: местоположение установлено относительно ориентира, расположенного в границах участка. Почтовый адрес ориентира: Российская Федерация, Орловская область, р-н Орловский, с/п Неполодское, в районе п. Белоберёзовский;

12) части земельного участка с кадастровым номером 57:10:0010201:472, расположенного по адресу: местоположение установлено

относительно ориентира, расположенного в границах участка. Почтовый адрес ориентира: Российская Федерация, Орловская область, р-н Орловский, с/п Неполодское, п. Белоберёзовский;

13) части земельного участка с кадастровым номером 57:10:0450101:436, расположенного по адресу: Российская Федерация, Орловская область, Орловский муниципальный район, с/п Неполодское, п. Белоберёзовский, 18а;

14) части земельного участка с кадастровым номером 57:10:0450101:703, расположенного по адресу: Российская Федерация, Орловская область, р-н Орловский, с/п Неполодское, п. Белоберёзовский, д. 13;

15) части земельного участка с кадастровым номером 57:10:0510101:19, расположенного по адресу: местоположение установлено относительно ориентира, расположенного в границах участка. Почтовый адрес ориентира: Российская Федерация, Орловская область, р-н Орловский, п. Соловецкий;

16) части земельного участка с кадастровым номером 57:10:0510101:18, расположенного по адресу: местоположение установлено относительно ориентира, расположенного в границах участка. Почтовый адрес ориентира: Российская Федерация, Орловская область, р-н Орловский, п. Соловецкий;

17) части земельного участка с кадастровым номером 57:10:0010201:4095, расположенного по адресу: Российская Федерация, Орловская область, р-н Орловский, с/п Неполодское, п. Белоберёзовский;

18) части земельного участка с кадастровым номером 57:10:0010201:5047, расположенного по адресу: Российская Федерация, Орловская область, р-н Орловский, с/п Неполодское, п. Белоберёзовский;

19) части земельного участка с кадастровым номером 57:10:0450101:648, расположенного по адресу: местоположение установлено относительно ориентира, расположенного в границах участка. Почтовый адрес ориентира: Российская Федерация, Орловская область, р-н Орловский, с/п Неполодское, п. Белоберёзовский;

20) части земельного участка с кадастровым номером 57:10:0450101:659, расположенного по адресу: Российская Федерация, Орловская область, р-н Орловский, с/п Неполодское, п. Белоберёзовский;

21) части земельного участка с кадастровым номером 57:10:0010201:8419, расположенного по адресу: Российская Федерация, Орловская область, муниципальный округ Орловский, сельсовет Неполодский;

22) части земельного участка с кадастровым номером 57:10:0010201:4569, расположенного по адресу: Российская Федерация, Орловская область, р-н Орловский, с/п Неполодское;

23) части земельного участка с кадастровым номером 57:10:0010201:3213, расположенного по адресу: Российская Федерация, Орловская область, р-н Орловский, с/п Неполодское, в районе п. Белоберёзовский;

24) части земельного участка с кадастровым номером 57:10:0010201:5455, расположенного по адресу: местоположение установлено относительно ориентира, расположенного в границах участка. Почтовый адрес ориентира: Российская Федерация, Орловская область, р-н Орловский, с/п Неполодское, в районе п. Белоберёзовский;

25) части земельного участка с кадастровым номером 57:10:0010201:2124, расположенного по адресу: Орловская область, р-н Орловский, с/п Неполодское, на территории бывшего СПК «Березки»;

26) части земельного участка с кадастровым номером 57:10:0010201:2084, расположенного по адресу: Орловская область, р-н Орловский, с/п Неполодское, на территории бывшего СПК «Березки»;

27) части земельного участка с кадастровым номером 57:10:0010201:2091, расположенного по адресу: Орловская область, р-н Орловский, с/п Неполодское, на территории бывшего СПК «Березки»;

28) части земельного участка с кадастровым номером 57:10:0010201:8793(5), расположенного по адресу: Российская Федерация, Орловская область, Орловский муниципальный округ, Неполодский сельсовет;

29) части земельного участка с кадастровым номером 57:10:0010201:8790, расположенного по адресу: Российская Федерация, Орловская область, Орловский муниципальный округ, Неполодский сельсовет;

30) части земельного участка с кадастровым номером 57:10:0010201:8793(3), расположенного по адресу: Российская Федерация, Орловская область, Орловский муниципальный округ, Неполодский сельсовет;

31) части земельного участка с кадастровым номером 57:10:0010201:9100, расположенного по адресу: 302040, Орловская область, муниципальный округ Орловский, Неполодский сельсовет;

32) части земельного участка с кадастровым номером 57:10:0010201:9099, расположенного по адресу: 302040, Орловская область, муниципальный округ Орловский, Неполодский сельсовет;

33) части земельного участка с кадастровым номером 57:10:0010201:9090, расположенного по адресу: Российская Федерация, Орловская область, муниципальный округ Орловский, д. Кондырева, ул. Рождественская, з/у 2;

34) части земельного участка с кадастровым номером 57:10:0010201:9092, расположенного по адресу: Российская Федерация, Орловская область, муниципальный округ Орловский, д. Кондырева, ул. Рождественская, з/у 1;

35) части земельного участка с кадастровым номером 57:10:0010201:7521, расположенного по адресу: Российская Федерация, Орловская область, р-н Орловский, с/п Неполодское, д. Кондырева;

36) части земельного участка с кадастровым номером 57:10:0010201:8793(1), расположенного по адресу: Российская Федерация,

Орловская область, Орловский муниципальный округ, Неполодский сельсовет;

37) части земельного участка с кадастровым номером 57:10:0010201:8828(1), расположенного по адресу: Российская Федерация, Орловская область, Орловский муниципальный округ;

38) части земельного участка с кадастровым номером 57:10:0010201:8786, расположенного по адресу: Российская Федерация, Орловская область, муниципальный округ Орловский, с. п. Неполодский;

39) части земельного участка с кадастровым номером 57:10:0010201:8788(4), расположенного по адресу: Российская Федерация, Орловская область, муниципальный округ Орловский, с. п. Неполодский;

40) части земельного участка с кадастровым номером 57:10:0010201:8828(2), расположенного по адресу: Российская Федерация, Орловская область, Орловский муниципальный округ;

41) части земельного участка с кадастровым номером 57:10:0010201:6674, расположенного по адресу: Российская Федерация, Орловская область, р-н Орловский, с/п Неполодское, (на территории бывшего СПК «Березки»);

42) части земельного участка с кадастровым номером 57:10:0530101:738, расположенного по адресу: Российская Федерация, Орловская область, р-н Орловский, с/п Неполодское, д. Кондырева, ул. Бутристая, д. 15а;

43) части земельного участка с кадастровым номером 57:10:0530101:488(2), расположенного по адресу: Российская Федерация, Орловская область, р-н Орловский, с/п Неполодское, д. Кондырева;

44) части земельного участка с кадастровым номером 57:10:0530101:125, расположенного по адресу: местоположение установлено относительно ориентира, расположенного в границах участка. Почтовый адрес ориентира: –;

45) части земельного участка с кадастровым номером 57:10:0530101:117, расположенного по адресу: местоположение установлено относительно ориентира, расположенного в границах участка. Почтовый адрес ориентира: Российская Федерация, Орловская область, р-н Орловский, с/п Неполодское, д. Кондырева, ул. Свободы, д. 2А;

46) части земельного участка с кадастровым номером 57:10:0530101:488(1), расположенного по адресу: Российская Федерация, Орловская область, р-н Орловский, с/п Неполодское, д. Кондырева;

47) части земельного участка с кадастровым номером 57:10:0530101:135, расположенного по адресу: местоположение установлено относительно ориентира, расположенного в границах участка. Почтовый адрес ориентира: Российская Федерация, Орловская область, р-н Орловский, с/п Неполодское, д. Кондырева;

48) части земельного участка с кадастровым номером 57:10:0530101:170, расположенного по адресу: местоположение установлено относительно ориентира, расположенного в границах участка. Почтовый

адрес ориентира: Российская Федерация, Орловская область, р-н Орловский, с/п Неполодское, д. Кондырева;

49) части земельного участка с кадастровым номером 57:10:0530101:156, расположенного по адресу: Российская Федерация, Орловская область, р-н Орловский, с/п Неполодское, д. Кондырева;

50) части земельного участка с кадастровым номером 57:10:0530101:169, расположенного по адресу: местоположение установлено относительно ориентира, расположенного в границах участка. Почтовый адрес ориентира: Российская Федерация, Орловская область, р-н Орловский, с/п Неполодское, д. Кондырева;

51) части земельного участка с кадастровым номером 57:10:0530101:286, расположенного по адресу: местоположение установлено относительно ориентира, расположенного в границах участка. Почтовый адрес ориентира: Российская Федерация, Орловская область, р-н Орловский, с/п Неполодское, д. Кондырева;

52) части земельного участка с кадастровым номером 57:10:0530101:63, расположенного по адресу: Российская Федерация, Орловская область, р-н Орловский, с/п Неполодское, д. Кондырева, ул. Мира, д. 8;

53) части земельного участка с кадастровым номером 57:10:0530101:67, расположенного по адресу: местоположение установлено относительно ориентира, расположенного в границах участка. Почтовый адрес ориентира: Российская Федерация, Орловская область, р-н Орловский, с/п Неполодское, д. Кондырева, ул. Мира, д. 7;

54) части земельного участка с кадастровым номером 57:10:0530101:217, расположенного по адресу: Российская Федерация, Орловская область, муниципальный округ Орловский, д. Кондырева, ул. Мира, земельный участок 6;

55) части земельного участка с кадастровым номером 57:10:0530101:502, расположенного по адресу: Российская Федерация, Орловская область, Орловский муниципальный район, с/п Неполодское, д. Кондырева, ул. Мира, 5а;

56) части земельного участка с кадастровым номером 57:10:0530101:27, расположенного по адресу: местоположение установлено относительно ориентира, расположенного в границах участка. Почтовый адрес ориентира: Российская Федерация, Орловская область, р-н Орловский, с/п Неполодское, д. Кондырева, ул. Мира, д. 2;

57) части земельного участка с кадастровым номером 57:10:0000000:2731(1), расположенного по адресу: Российская Федерация, Орловская область, р-н Орловский, с/п Неполодское;

58) части земельного участка с кадастровым номером 57:10:0010201:5439(1), расположенного по адресу: Российская Федерация, Орловская область, р-н Орловский, с/п Неполодское;

59) части земельного участка с кадастровым номером 57:10:0010201:819, расположенного по адресу: местоположение установлено

относительно ориентира, расположенного в границах участка. Почтовый адрес ориентира: Орловская область;

60) части земельного участка с кадастровым номером 57:10:0010201:512, расположенного по адресу: местоположение установлено относительно ориентира, расположенного в границах участка. Почтовый адрес ориентира: –;

61) части земельного участка с кадастровым номером 57:10:0020101:410, расположенного по адресу: местоположение установлено относительно ориентира, расположенного в границах участка. Почтовый адрес ориентира: –;

62) части земельного участка с кадастровым номером 57:10:0940101:2410, расположенного по адресу: местоположение установлено относительно ориентира, расположенного в границах участка. Почтовый адрес ориентира: Российская Федерация, Орловская область, р-н Орловский, с/п Неполодское, с. Плещеево;

63) части земельного участка с кадастровым номером 57:10:0940101:1442, расположенного по адресу: Российская Федерация, Орловская область, муниципальный округ Орловский, с. Плещеево, пер. Больничный, з/у 7а;

64) части земельного участка с кадастровым номером 57:10:0940101:811, расположенного по адресу: местоположение установлено относительно ориентира, расположенного в границах участка. Почтовый адрес ориентира: Российская Федерация, Орловская область, р-н Орловский, с/п Неполодское, с. Плещеево;

65) части земельного участка с кадастровым номером 57:10:0000000:2545(13), расположенного по адресу: Российская Федерация, Орловская область, Орловский район, с. Плещеево;

66) части земельного участка с кадастровым номером 57:10:0940101:2404, расположенного по адресу: местоположение установлено относительно ориентира, расположенного в границах участка. Почтовый адрес ориентира: Российская Федерация, Орловская область, р-н Орловский, с. Плещеево, ул. Береговая;

67) части земельного участка с кадастровым номером 57:10:0940101:278, расположенного по адресу: местоположение установлено относительно ориентира, расположенного в границах участка. Почтовый адрес ориентира: Российская Федерация, Орловская область, р-н Орловский, с/п Неполодское, с. Плещеево;

68) части земельного участка с кадастровым номером 57:10:0940101:1953, расположенного по адресу: местоположение установлено относительно ориентира, расположенного в границах участка. Почтовый адрес ориентира: Российская Федерация, Орловская область, р-н Орловский, с/п Неполодское, с. Плещеево;

69) части земельного участка с кадастровым номером 57:10:0940101:727, расположенного по адресу: местоположение установлено относительно ориентира, расположенного в границах участка. Почтовый

адрес ориентира: Российская Федерация, Орловская область, р-н Орловский, с/п Неполодское, с. Плещеево;

70) части земельного участка с кадастровым номером 57:10:0940101:728, расположенного по адресу: местоположение установлено относительно ориентира, расположенного в границах участка. Почтовый адрес ориентира: Российская Федерация, Орловская область, р-н Орловский, с/п Неполодское, с. Плещеево;

71) части земельного участка с кадастровым номером 57:10:0940101:729, расположенного по адресу: местоположение установлено относительно ориентира, расположенного в границах участка. Почтовый адрес ориентира: Российская Федерация, Орловская область, р-н Орловский, с/п Неполодское, с. Плещеево;

72) части земельного участка с кадастровым номером 57:10:0940101:2023, расположенного по адресу: местоположение установлено относительно ориентира, расположенного в границах участка. Почтовый адрес ориентира: Российская Федерация, Орловская область, р-н Орловский, с/п Неполодское, с. Плещеево, ул. Мостовая, д. 6;

73) части земельного участка с кадастровым номером 57:10:0940101:2425, расположенного по адресу: Российская Федерация, Орловская область, р-н Орловский, с. Плещеево;

74) части земельного участка с кадастровым номером 57:10:0940101:2579, расположенного по адресу: Российская Федерация, Орловская область, р-н Орловский, с/п Неполодское, с. Плещеево;

75) части земельного участка с кадастровым номером 57:10:0530101:425(1), расположенного по адресу: Российская Федерация, Орловская область, р-н Орловский, с/п Неполодское, д. Кондырева;

76) части земельного участка с кадастровым номером 57:10:0530101:183, расположенного по адресу: Российская Федерация, Орловская область, р-н Орловский, с/п Неполодское, д. Кондырева;

77) части земельного участка с кадастровым номером 57:10:0022401:132, расположенного по адресу: Российская Федерация, Орловская область, муниципальный округ Орловский, д. Нижняя Лужна, территория СНТ «Дубрава», з/у 40;

78) части земельного участка с кадастровым номером 57:10:0022401:14, расположенного по адресу: Российская Федерация, Орловская область, р-н Орловский, с/п Неполодское, СТ «Дубрава», участок № 39;

79) части земельного участка с кадастровым номером 57:10:0022401:27, расположенного по адресу: Российская Федерация, Орловская область, р-н Орловский, с/п Неполодское, СТ «Дубрава», участок № 39А;

80) части земельного участка с кадастровым номером 57:10:0022401:25, расположенного по адресу: местоположение установлено относительно ориентира, расположенного в границах участка. Почтовый адрес ориентира: Орловская область, р-н Орловский, с/п Неполодское, СТ «Дубрава», участок № 38;



81) части земельного участка с кадастровым номером 57:10:0022401:109, расположенного по адресу: Российская Федерация, Орловская область, р-н Орловский, с/п Неполодское, СНТ «Дубрава», участок № 116а;

82) части земельного участка с кадастровым номером 57:10:0022401:84, расположенного по адресу: Российская Федерация, Орловская область, муниципальный округ Орловский, д. Нижняя Лужна, тер. СНТ «Дубрава», з/у 118а;

83) части земельного участка с кадастровым номером 57:10:0022401:90, расположенного по адресу: Российская Федерация, Орловская область, муниципальный округ Орловский, д. Нижняя Лужна, территория СНТ «Дубрава», земельный участок 120;

84) части земельного участка с кадастровым номером 57:10:0022401:331, расположенного по адресу: Российская Федерация, Орловская область, Орловский муниципальный район, с/п Неполодское, территория СНТ «Дубрава»;

85) части земельного участка с кадастровым номером 57:10:0022401:332, расположенного по адресу: Российская Федерация, Орловская область, Орловский муниципальный район, с/п Неполодское, территория СНТ «Дубрава»;

86) части земельного участка с кадастровым номером 57:10:0022401:120, расположенного по адресу: местоположение установлено относительно ориентира, расположенного в границах участка. Почтовый адрес ориентира: Российская Федерация, Орловская область, р-н Орловский, с/п Неполодское, СНТ «Дубрава», участок № 124;

87) части земельного участка с кадастровым номером 57:10:0022401:203, расположенного по адресу: местоположение установлено относительно ориентира, расположенного в границах участка. Почтовый адрес ориентира: Российская Федерация, Орловская область, р-н Орловский, с/п Неполодское, д. Нижняя Лужна, СТ «Дубрава», участок № 125;

88) части земельного участка с кадастровым номером 57:10:0000000:3008, расположенного по адресу: Российская Федерация, Орловская область, Орловский муниципальный округ, д. Нижняя Лужна;

89) части земельного участка с кадастровым номером 57:10:0022501:219, расположенного по адресу: местоположение установлено относительно ориентира, расположенного в границах участка. Почтовый адрес ориентира: Орловская область, р-н Орловский, с/п Неполодское, СТ «Электрификатор», участок № 57;

90) части земельного участка с кадастровым номером 57:10:0022501:63, расположенного по адресу: Орловская область, р-н Орловский, с/п Неполодское, СТ «Электрификатор», участок № 51;

91) части земельного участка с кадастровым номером 57:10:0022501:160, расположенного по адресу: местоположение установлено относительно ориентира, расположенного в границах участка. Почтовый

адрес ориентира: Российская Федерация, Орловская область, р-н Орловский, с/п Неполодское, СТ «Электрификатор», участок № 45;

92) части земельного участка с кадастровым номером 57:10:0022501:727, расположенного по адресу: Российская Федерация, Орловская область, р-н Орловский, с/п Неполодское, СТ «Электрификатор»;

93) части земельного участка с кадастровым номером 57:10:0022501:126, расположенного по адресу: Орловская область, р-н Орловский, с/п Неполодское, СТ «Электрификатор», участок № 61;

94) части земельного участка с кадастровым номером 57:10:0022501:576, расположенного по адресу: местоположение установлено относительно ориентира, расположенного в границах участка. Почтовый адрес ориентира: Российская Федерация, Орловская область, р-н Орловский, с/п Неполодское, д. Нижняя Лужна, СНТ «Электрификатор»;

95) части земельного участка с кадастровым номером 57:10:0022501:69, расположенного по адресу: местоположение установлено относительно ориентира, расположенного в границах участка. Почтовый адрес ориентира: Орловская область, р-н Орловский, с/п Неполодское, СТ «Электрификатор», участок 20;

96) части земельного участка с кадастровым номером 57:10:0022501:86, расположенного по адресу: Российская Федерация, Орловская область, р-н Орловский, с/п Неполодское, СТ «Электрификатор», участок № 12;

97) части земельного участка с кадастровым номером 57:10:0022501:193, расположенного по адресу: Российская Федерация, Орловская область, Орловский муниципальный район, с/п Неполодское, д. Нижняя Лужна, территория СНТ «Электрификатор», участок № 9;

98) части земельного участка с кадастровым номером 57:10:0022501:156, расположенного по адресу: местоположение установлено относительно ориентира, расположенного в границах участка. Почтовый адрес ориентира: Орловская область, р-н Орловский, с/п Неполодское, д. Нижняя Лужна, СНТ «Электрификатор», участок № 3;

99) части земельного участка с кадастровым номером 57:10:0022501:70, расположенного по адресу: Орловская область, р-н Орловский, с/п Неполодское, СТ «Электрификатор», участок № 2;

100) части земельного участка с кадастровым номером 57:10:0022501:178, расположенного по адресу: местоположение установлено относительно ориентира, расположенного в границах участка. Почтовый адрес ориентира: Российская Федерация, Орловская область, р-н Орловский, с/п Неполодское, СТ «Электрификатор», участок № 1а;

101) части земельного участка с кадастровым номером 57:10:0020101:3751, расположенного по адресу: Российская Федерация, Орловская область, р-н Орловский, с/п Неполодское, д. Нижняя Лужна;

102) части земельного участка с кадастровым номером 57:10:0020101:3428, расположенного по адресу: Российская Федерация, Орловская область, муниципальный округ Орловский, д. Нижняя Лужна, ул. Саянская, земельный участок 3;

103) части земельного участка с кадастровым номером 57:10:0020101:3435, расположенного по адресу: местоположение установлено относительно ориентира, расположенного в границах участка. Почтовый адрес ориентира: Российская Федерация, Орловская область, р-н Орловский, с/п Неполодское, д. Нижняя Лужна;

104) части земельного участка с кадастровым номером 57:25:0000000:5109, расположенного по адресу: местоположение установлено относительно ориентира, расположенного в границах участка. Почтовый адрес ориентира: Российская Федерация, Орловская область, г. Орёл, ул. Раздольная;

105) части земель, государственная собственность на которые не разграничена, в кадастровом квартале 57:10:0450101;

106) части земель, государственная собственность на которые не разграничена, в кадастровом квартале 57:10:0010201;

107) части земель, государственная собственность на которые не разграничена, в кадастровом квартале 57:10:0020101;

108) части земель, государственная собственность на которые не разграничена, в кадастровом квартале 57:10:0022401;

109) части земель, государственная собственность на которые не разграничена, в кадастровом квартале 57:10:0022501;

110) части земель, государственная собственность на которые не разграничена, в кадастровом квартале 57:10:0530101;

111) части земель, государственная собственность на которые не разграничена, в кадастровом квартале 57:10:0940101;

112) части земель, государственная собственность на которые не разграничена, в кадастровом квартале 57:10:0011601;

113) части земель, государственная собственность на которые не разграничена, в кадастровом квартале 57:25:0040101;

114) части земель, государственная собственность на которые не разграничена, в кадастровом квартале 57:25:0030104.

2. Утвердить границы публичного сервитута согласно приложению 1 к настоящему постановлению.

3. Установить срок публичного сервитута – 10 лет. Считать публичный сервитут установленным со дня внесения сведений о нем в Единый государственный реестр недвижимости.

4. При установлении зон с особыми условиями использования территорий и ограничений прав на земли и земельные участки, указанные в пункте 1 настоящего постановления, руководствоваться постановлением Правительства Российской Федерации от 20 ноября 2000 года № 878 «Об утверждении Правил охраны газораспределительных сетей».

5. Плата за публичный сервитут в отношении каждого из земельных участков, указанных соответственно в подпунктах 6–10, 43, 44, 46, 57, 59–61, 76, 86, 88 пункта 1 настоящего постановления (далее также совместно – плата за публичный сервитут), устанавливается в размере 0,01 процента кадастровой стоимости соответствующего земельного участка за каждый год

использования этого земельного участка. При этом плата за публичный сервитут не может быть менее чем 0,1 процента кадастровой стоимости соответствующего земельного участка, обремененного сервитутом, за весь срок сервитута.

Плата за публичный сервитут вносится в местный бюджет в соответствии со статьей 62 Бюджетного кодекса Российской Федерации обладателем публичного сервитута единовременным платежом не позднее шести месяцев со дня принятия настоящего постановления.

Плата за публичный сервитут рассчитывается пропорционально площади каждого земельного участка в установленных границах публичного сервитута.

Расчет платы за публичный сервитут осуществляется по формуле:

$$P_o = P_r \times C, \text{ где:}$$

$P_o$  – размер платы за публичный сервитут за весь срок публичного сервитута (руб.);

$C$  – срок публичного сервитута – 10 лет;

$P_r$  – размер платы за публичный сервитут за каждый год использования частей земельных участков, указанных соответственно в подпунктах 6–10, 43, 44, 46, 57, 59–61, 76, 86, 88 пункта 1 настоящего постановления (руб.), рассчитываемый по формуле:

$$P_r = (PP_r \times KC) / ПЛ_{озу} \times ПЛ_{чзу}, \text{ где:}$$

$PP_r$  – процент кадастровой стоимости земельных участков, указанных соответственно в подпунктах 6–10, 43, 44, 46, 57, 59–61, 76, 86, 88 пункта 1 настоящего постановления, за каждый год использования этих земельных участков – 0,01 %;

$KC$  – кадастровая стоимость земельных участков, указанных соответственно в подпунктах 6–10, 43, 44, 46, 57, 59–61, 76, 86, 88 пункта 1 настоящего постановления (руб.);

$ПЛ_{озу}$  – площадь земельных участков, указанных соответственно в подпунктах 6–10, 43, 44, 46, 57, 59–61, 76, 86, 88 пункта 1 настоящего постановления (кв. м);

$ПЛ_{чзу}$  – площадь частей земельных участков, указанных соответственно в подпунктах 6–10, 43, 44, 46, 57, 59–61, 76, 86, 88 пункта 1 настоящего постановления, в установленных границах публичного сервитута (кв. м).

При этом  $P_o \geq P_m$ , если  $P_o < P_m$ , то  $P_o = P_m$ .

$$P_m = (PP_m \times KC) / ПЛ_{озу} \times ПЛ_{чзу}, \text{ где:}$$

$P_m$  – размер минимальной платы за публичный сервитут за весь срок публичного сервитута (руб.);

$ПР_m$  – процент кадастровой стоимости земельных участков, указанных соответственно в подпунктах 6–10, 43, 44, 46, 57, 59–61, 76, 86, 88 пункта 1 настоящего постановления, за весь срок публичного сервитута – 0,1 %.

6. Плата за публичный сервитут в отношении земель, указанных в подпунктах 105–114 пункта 1 настоящего постановления (далее также соответственно – плата за публичный сервитут на землях, государственная собственность на которые не разграничена, земли), устанавливается в размере 0,01 процента среднего уровня кадастровой стоимости земельных участков соответственно по Орловскому муниципальному округу Орловской области, городскому округу город Орёл за каждый год использования земель. При этом плата за публичный сервитут не может быть менее чем 0,1 процента среднего уровня кадастровой стоимости земельных участков соответственно по Орловскому муниципальному округу Орловской области, городскому округу город Орёл в отношении земель, обремененных сервитутом, за весь срок сервитута.

Плата за публичный сервитут на землях, государственная собственность на которые не разграничена, вносится в местный бюджет в соответствии со статьей 62 Бюджетного кодекса Российской Федерации обладателем публичного сервитута единовременным платежом не позднее шести месяцев со дня принятия настоящего постановления.

Плата за публичный сервитут на землях, государственная собственность на которые не разграничена, рассчитывается пропорционально площади таких земель в установленных границах публичного сервитута.

Расчет платы за публичный сервитут на землях, государственная собственность на которые не разграничена, осуществляется по формуле:

$$P_{он} = P_{гн} \times C, \text{ где:}$$

$P_{он}$  – размер платы за публичный сервитут на землях, государственная собственность на которые не разграничена, за весь срок публичного сервитута (руб.);

$C$  – срок публичного сервитута – 10 лет;

$P_{гн}$  – размер платы за публичный сервитут за каждый год использования земель, указанных соответственно в подпунктах 105–114 пункта 1 настоящего постановления (руб.), рассчитываемый по формуле:

$$P_{гн} = KС_{ср} \times ПЛ_{зпс} \times ПР_{гн}, \text{ где:}$$

$KС_{ср}$  – средний уровень кадастровой стоимости земельных участков соответственно по Орловскому муниципальному округу Орловской области, городскому округу город Орёл (руб./кв. м);

$ПЛ_{зпс}$  – площадь земель, указанных соответственно в подпунктах 105–114 пункта 1 настоящего постановления, в установленных границах публичного сервитута (кв. м);

$PP_{гн}$  – процент среднего уровня кадастровой стоимости земельных участков соответственно по Орловскому муниципальному округу Орловской области, городскому округу город Орёл за каждый год использования земель, указанных соответственно в подпунктах 105–114 пункта 1 настоящего постановления, – 0,01 %.

При этом  $P_{он} \geq P_{мн}$ , если  $P_{он} < P_{мн}$ , то  $P_{он} = P_{мн}$ .

$$P_{мн} = KС_{ср} \times ПЛ_{зпс} \times PP_{мн}, \text{ где:}$$

$P_{мн}$  – размер минимальной платы за публичный сервитут на землях, государственная собственность на которые не разграничена, за весь срок публичного сервитута (руб.);

$PP_{мн}$  – процент среднего уровня кадастровой стоимости земельных участков соответственно по Орловскому муниципальному округу Орловской области, городскому округу город Орёл в отношении земель, указанных соответственно в подпунктах 105–114 пункта 1 настоящего постановления, обремененных сервитутом, за весь срок сервитута – 0,1 %.

7. Утвердить график проведения работ при осуществлении эксплуатации линейного объекта «Газопровод, п. Белоберёзовский» на земельных участках, указанных в подпунктах 6–10, 43, 44, 46, 57, 59–61, 76, 86, 88 пункта 1 настоящего постановления, и землях, указанных в подпунктах 105–114 пункта 1 настоящего постановления, согласно приложению 2 к настоящему постановлению.

8. Обладателю публичного сервитута обеспечить:

заключение соглашений об осуществлении публичного сервитута с правообладателями земельных участков, указанных в подпунктах 1–5, 11–42, 45, 47–56, 58, 62–75, 77–85, 87, 89–104 пункта 1 настоящего постановления, в соответствии с требованиями земельного законодательства;

приведение земель и земельных участков, указанных в пункте 1 настоящего постановления, в состояние, пригодное для использования в соответствии с видом разрешенного использования, в срок не позднее чем три месяца после завершения эксплуатации линейного объекта «Газопровод, п. Белоберёзовский», для размещения которого был установлен публичный сервитут.

9. Управлению градостроительства, архитектуры и землеустройства Орловской области в течение пяти рабочих дней со дня принятия настоящего постановления:

обеспечить размещение настоящего постановления в государственной специализированной информационной системе «Портал Орловской области – публичный информационный центр» в информационно-телекоммуникационной сети Интернет;

направить копию настоящего постановления в филиал публично-правовой компании «Роскадастр» по Орловской области;

направить обладателю публичного сервитута копию настоящего постановления, сведения о лицах, являющихся правообладателями земельных участков, указанных в подпунктах 1–104 пункта 1 настоящего постановления, копии документов, подтверждающих права указанных лиц на данные земельные участки.

Губернатор  
Орловской области

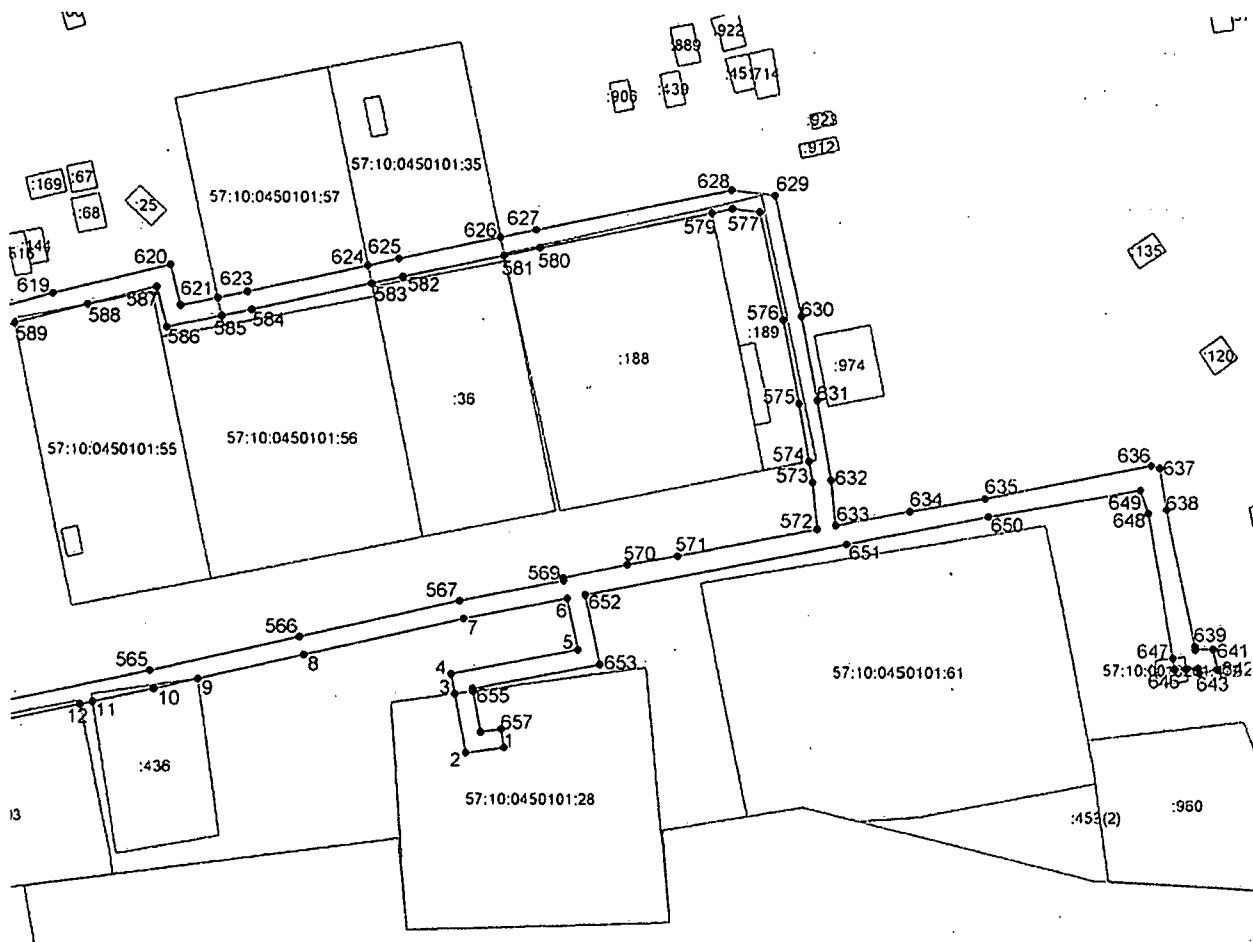


А. Е. Клычков

Графическое описание местоположения границ публичного сервитута

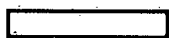
Схема расположения границ публичного сервитута (части 1–37)

Часть 1



Масштаб 1:1000

Условные обозначения к части 1:

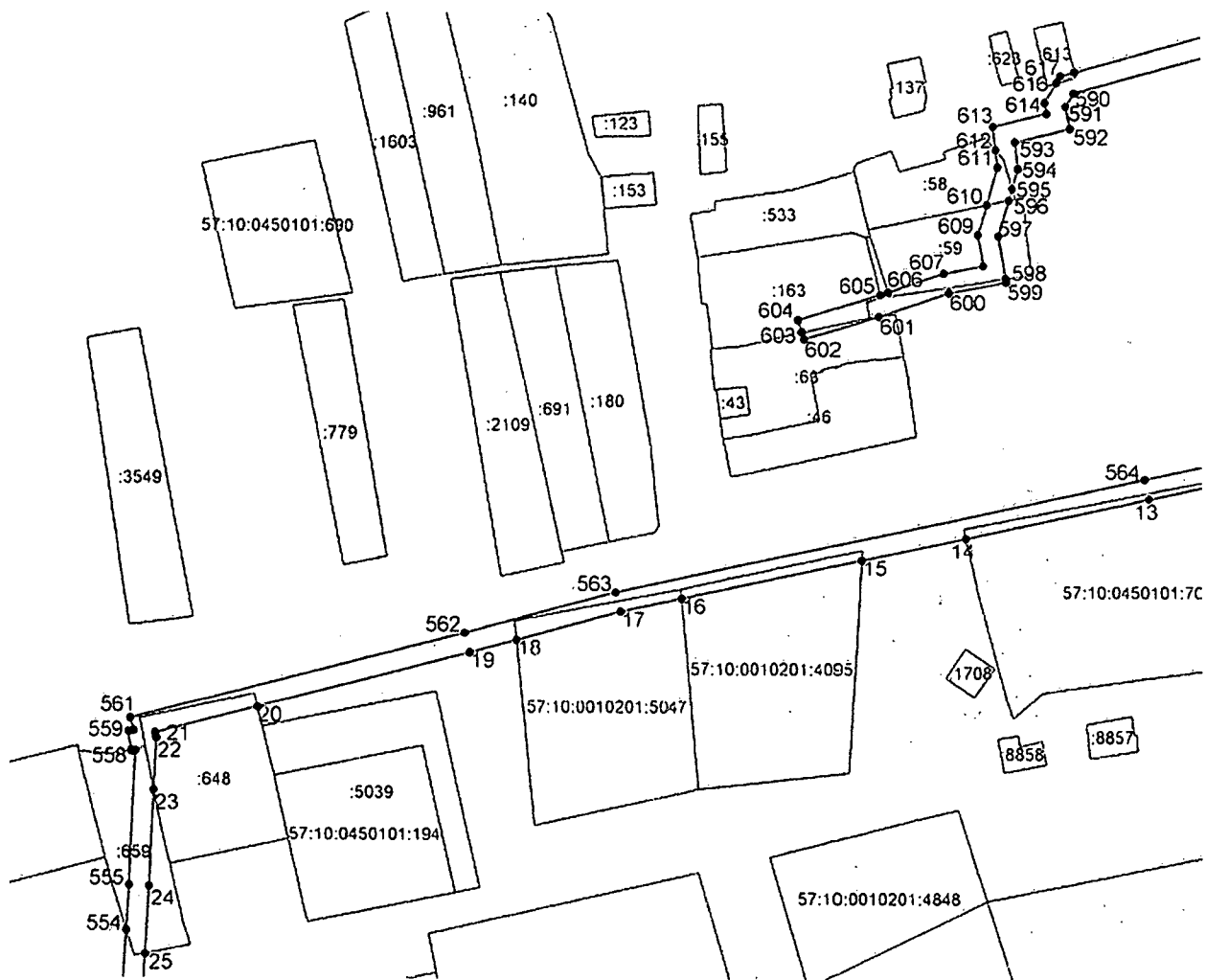


57:10:0040101:1146

- границы публичного сервитута;
- 1 — характерная точка и номер границ публичного сервитута;
- границы земельных участков;
- кадастровый номер земельного участка.



Часть 2



Масштаб 1:1000

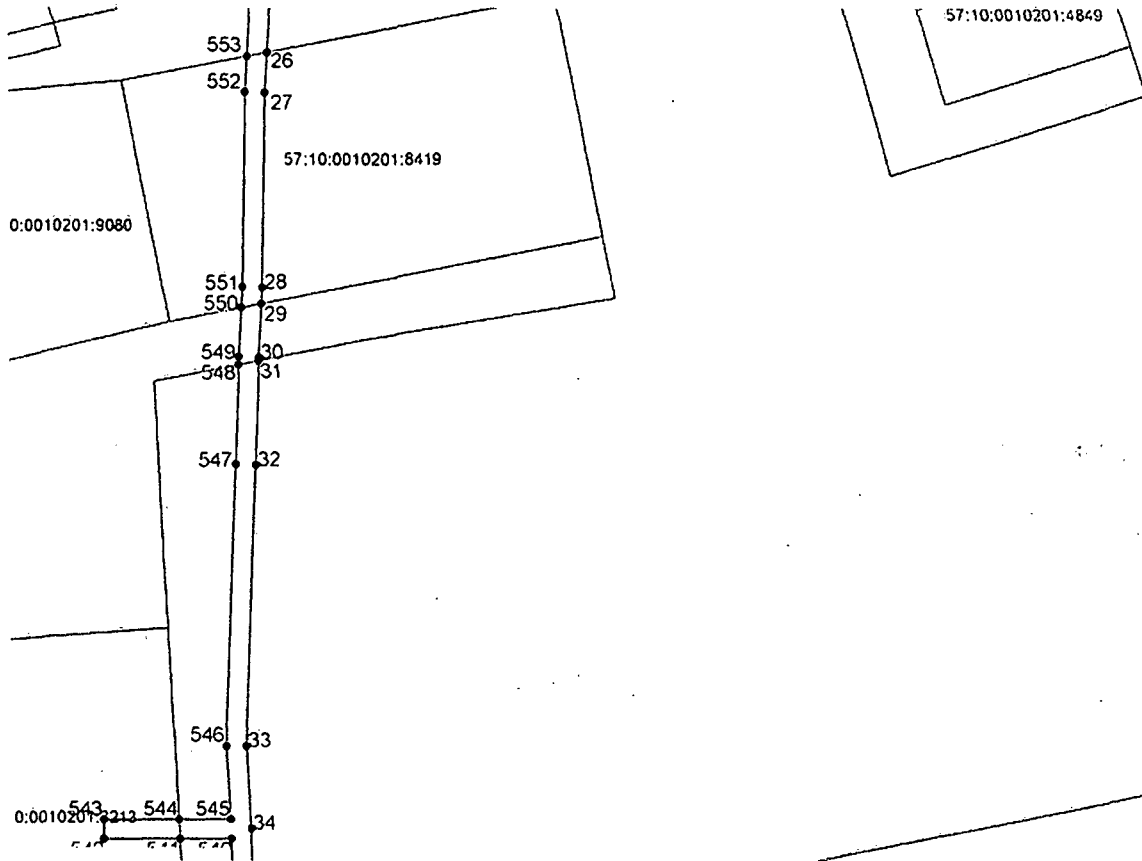
Условные обозначения к части 2:



57:10:0040101:1146

- границы публичного сервитута;
- характерная точка и номер границ публичного сервитута;
- границы земельных участков;
- кадастровый номер земельного участка.

Часть 3



Масштаб 1:1000

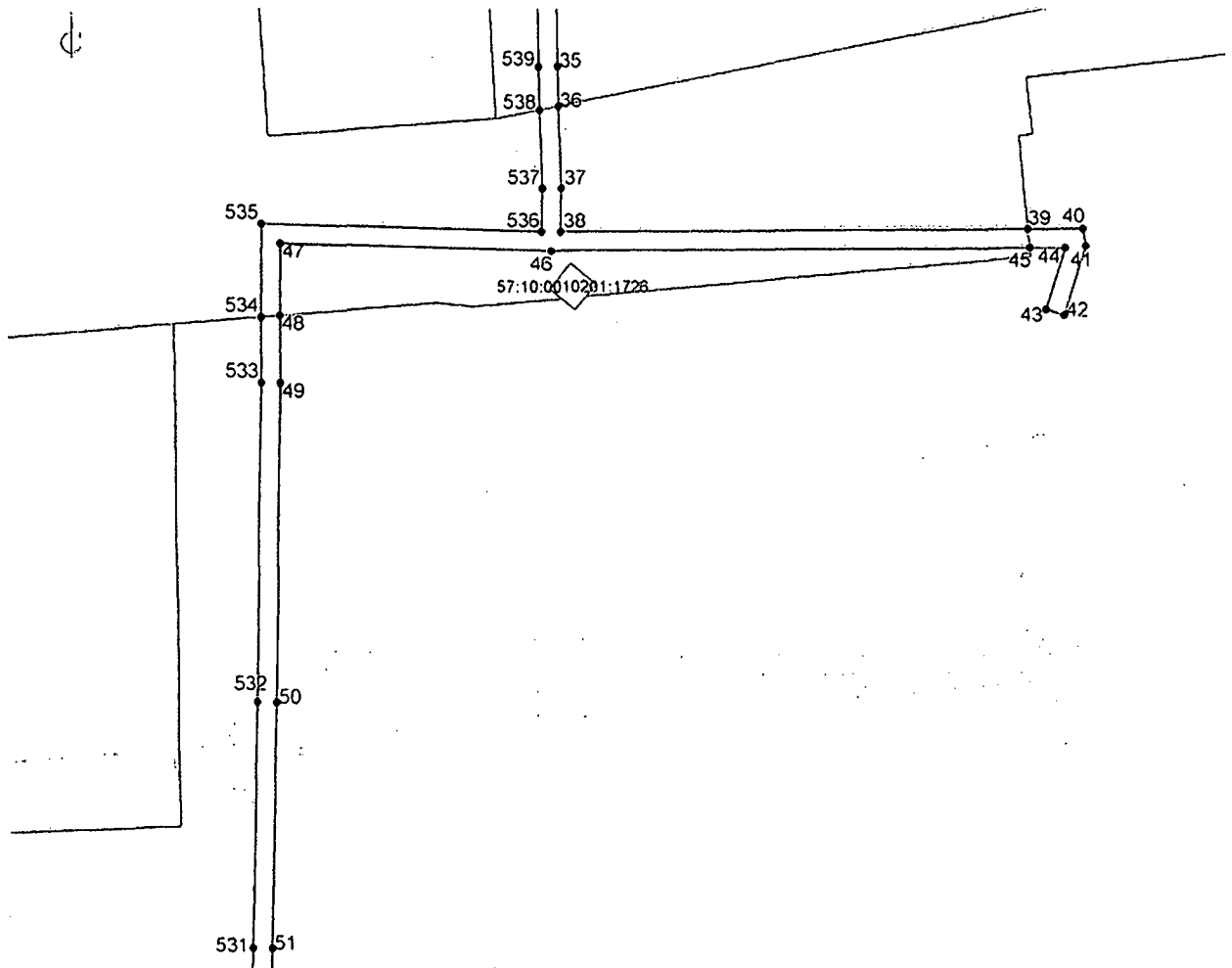
Условные обозначения к части 3:



57:10:0040101:1146

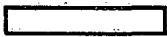
- границы публичного сервитута;
- характерная точка и номер границ публичного сервитута;
- границы земельных участков;
- кадастровый номер земельного участка.

## Часть 4



Масштаб 1:1000

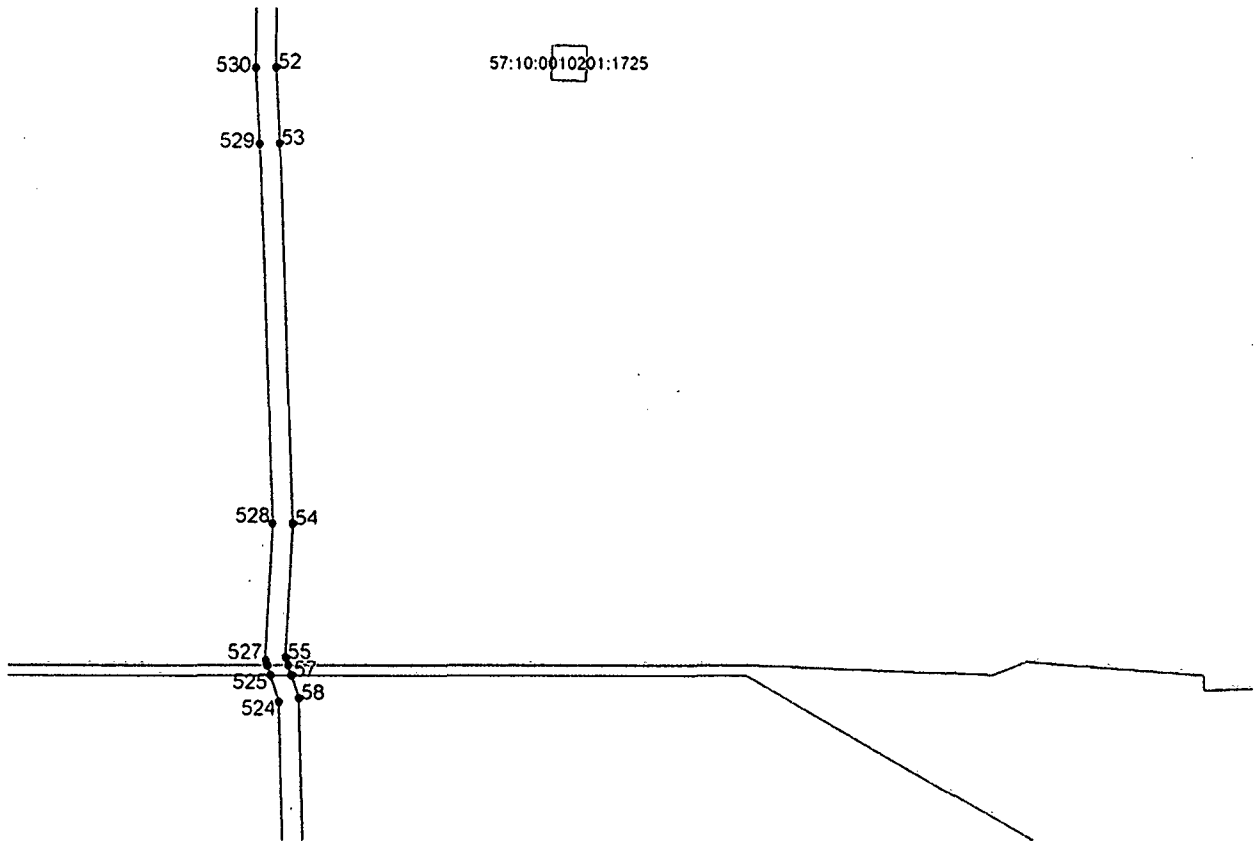
Условные обозначения к части 4:



57:10:0040101:1146

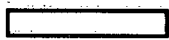
- границы публичного сервитута;
- характерная точка и номер границ публичного сервитута;
- границы земельных участков;
- кадастровый номер земельного участка.

5  
Часть 5



Масштаб 1:1000

Условные обозначения к части 5:

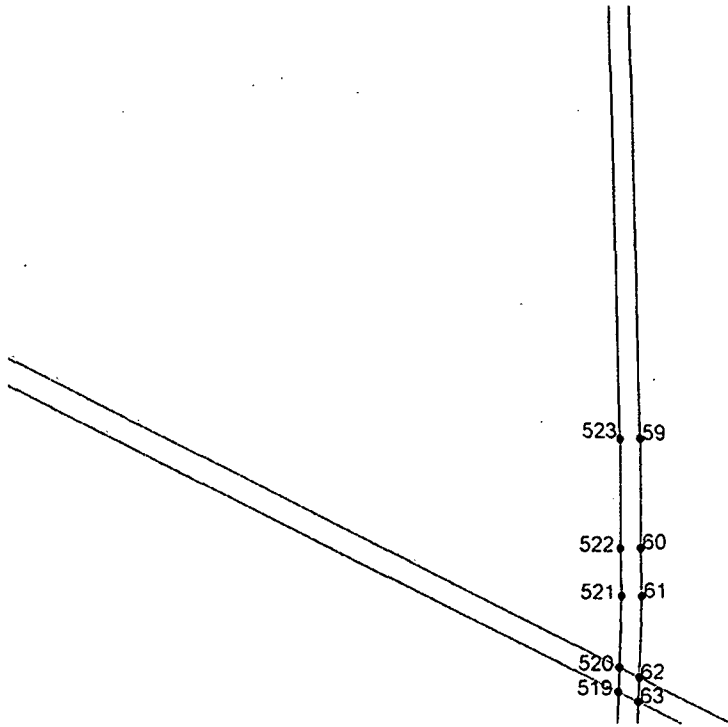


57:10:0040101:1146

- границы публичного сервитута;
- характерная точка и номер границ публичного сервитута;
- границы земельных участков;
- кадастровый номер земельного участка.

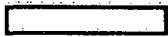
6

Часть 6



Масштаб 1:1000

Условные обозначения к части 6:

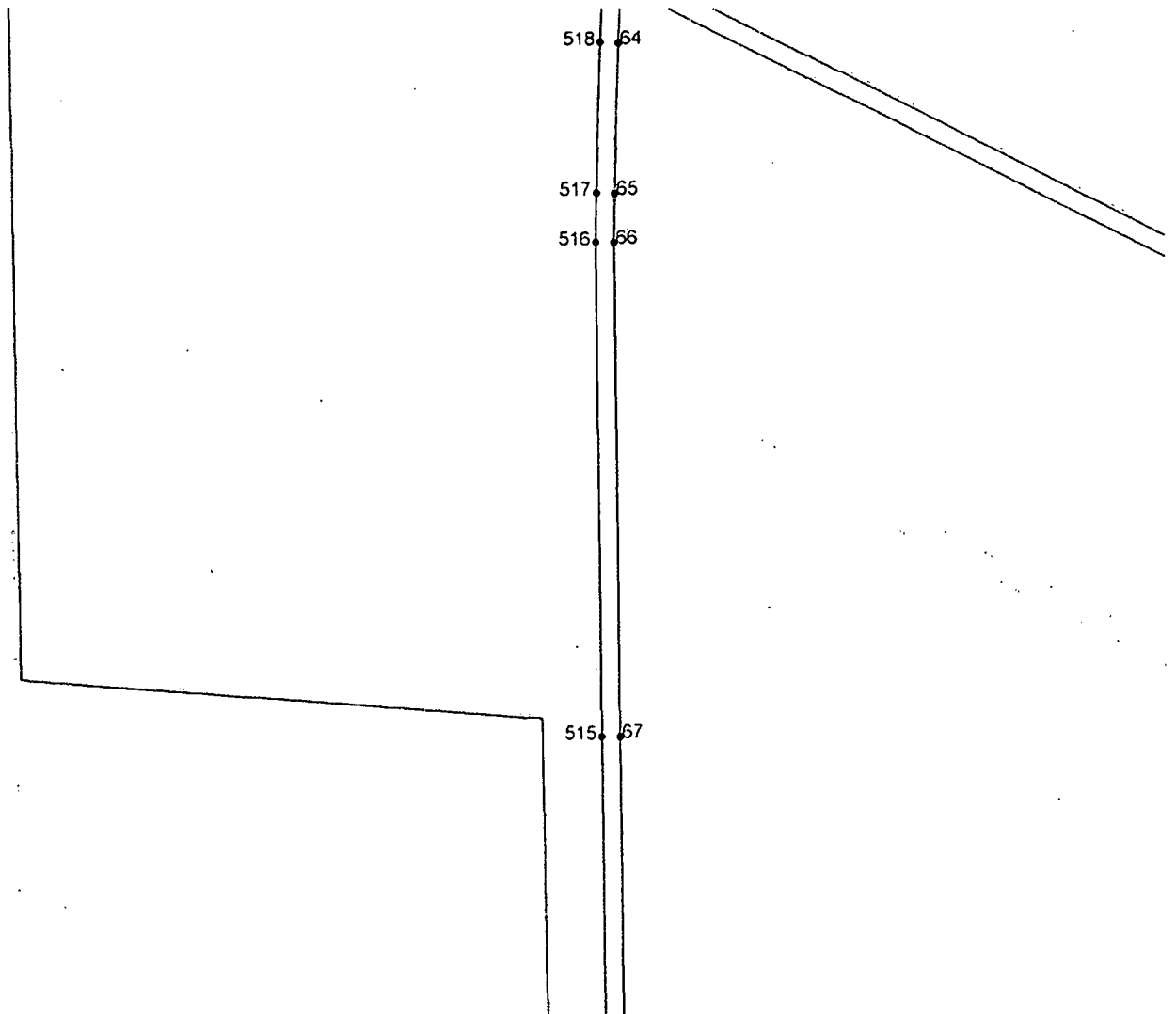


57:10:0040101:1146

- границы публичного сервитута;
- характерная точка и номер границ публичного сервитута;
- границы земельных участков;
- кадастровый номер земельного участка.

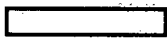
7

Часть 7



Масштаб 1:1000

Условные обозначения к части 7:

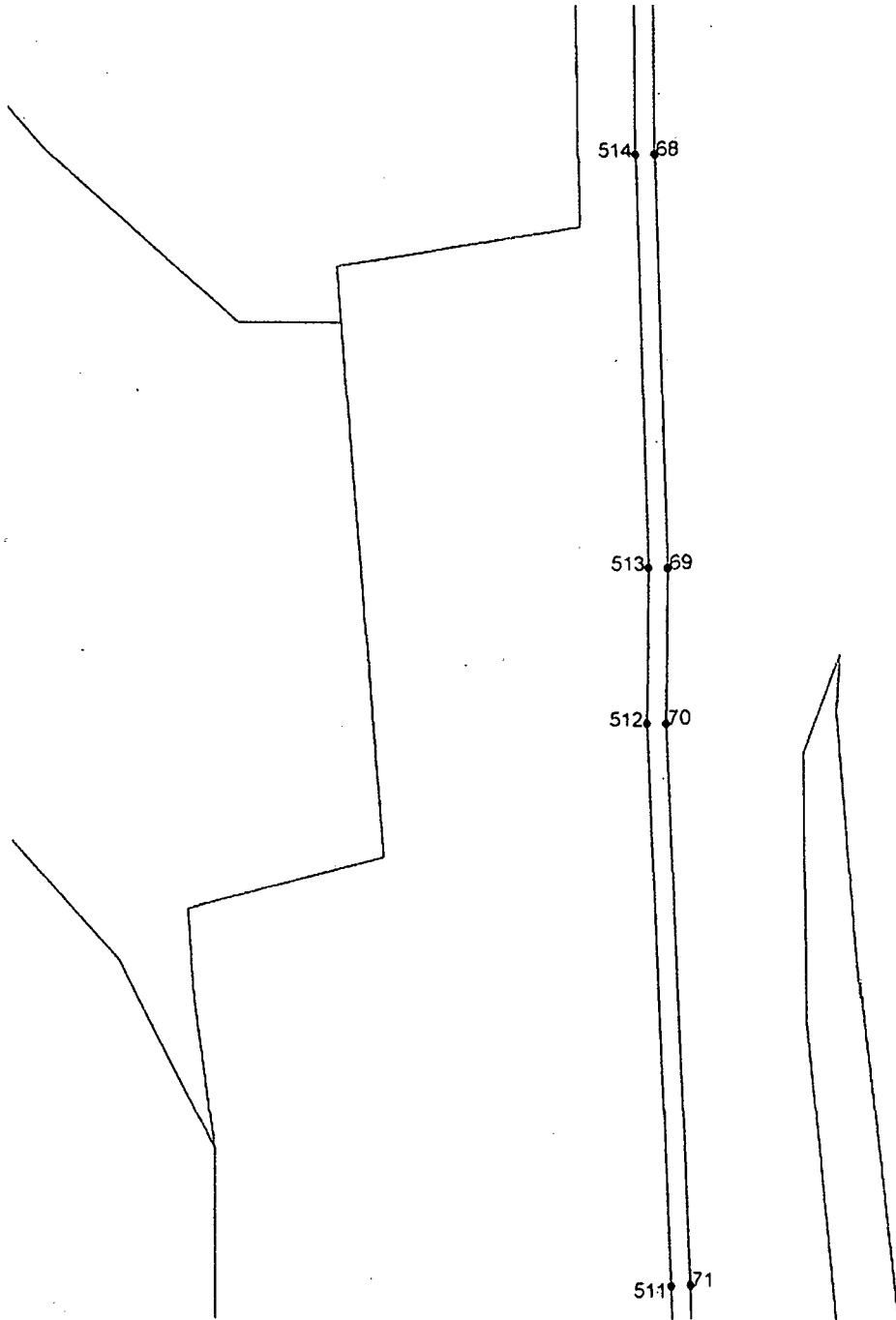


● 1



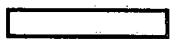
57:10:0040101:1146

- границы публичного сервитута;
- характерная точка и номер границ публичного сервитута;
- границы земельных участков;
- кадастровый номер земельного участка.



Масштаб 1:1000

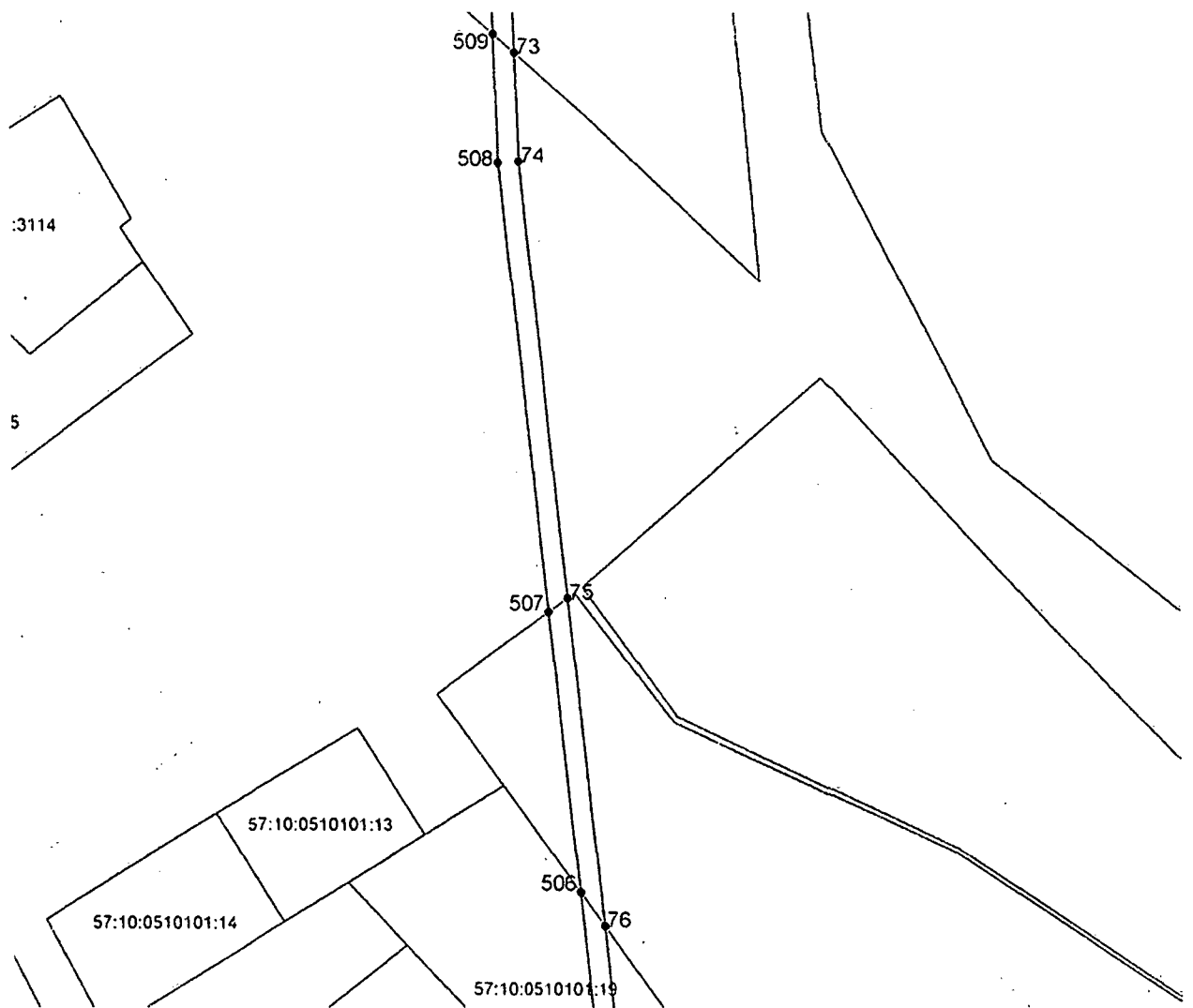
Условные обозначения к части 8:



57:10:0040101:1146

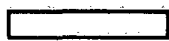
- границы публичного сервитута;
- характерная точка и номер границ публичного сервитута;
- границы земельных участков;
- кадастровый номер земельного участка.

## Часть 9



Масштаб 1:1000

Условные обозначения к части 9:



● 1

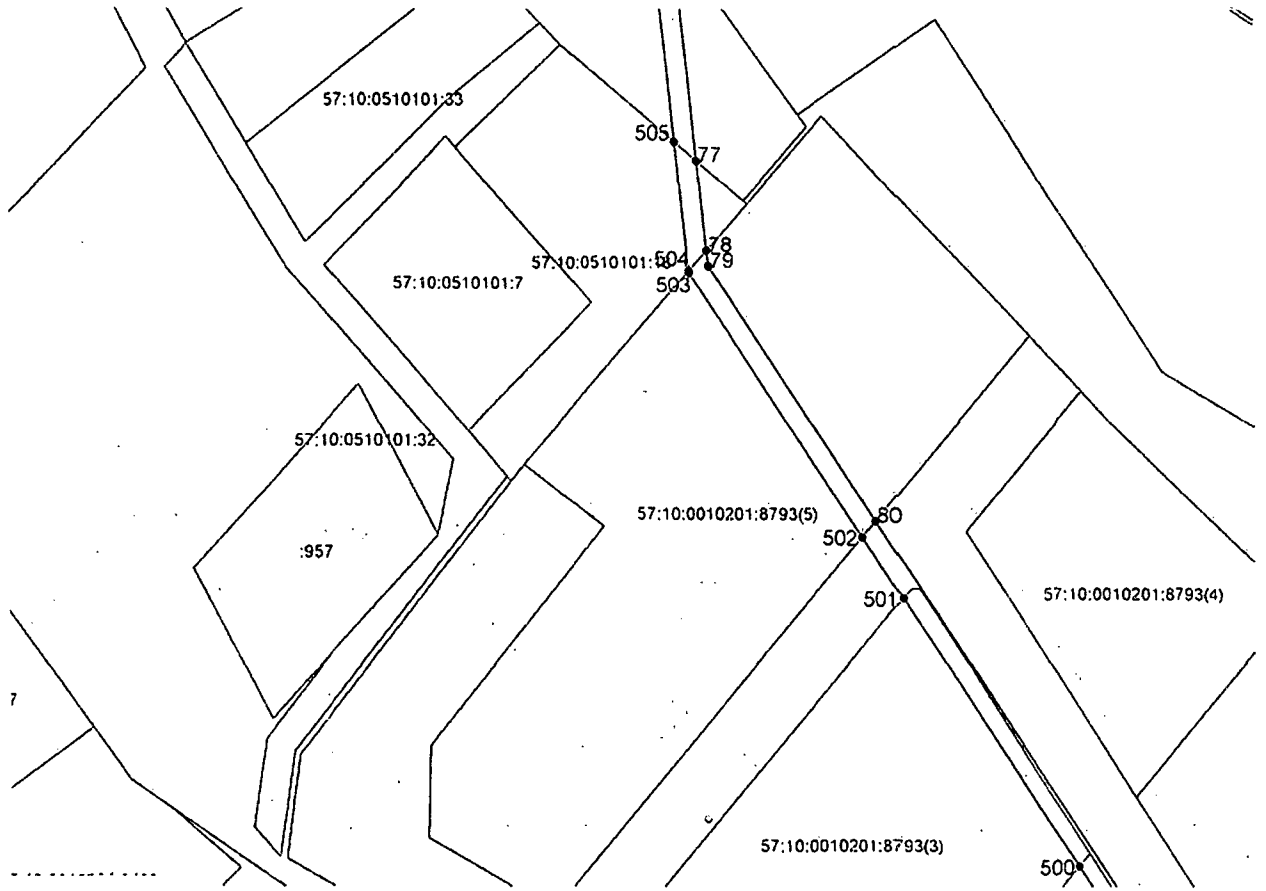


57:10:0040101:1146

- границы публичного сервитута;
- характерная точка и номер границ публичного сервитута;
- границы земельных участков;
- кадастровый номер земельного участка.

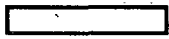


Часть 10



Масштаб 1:1000

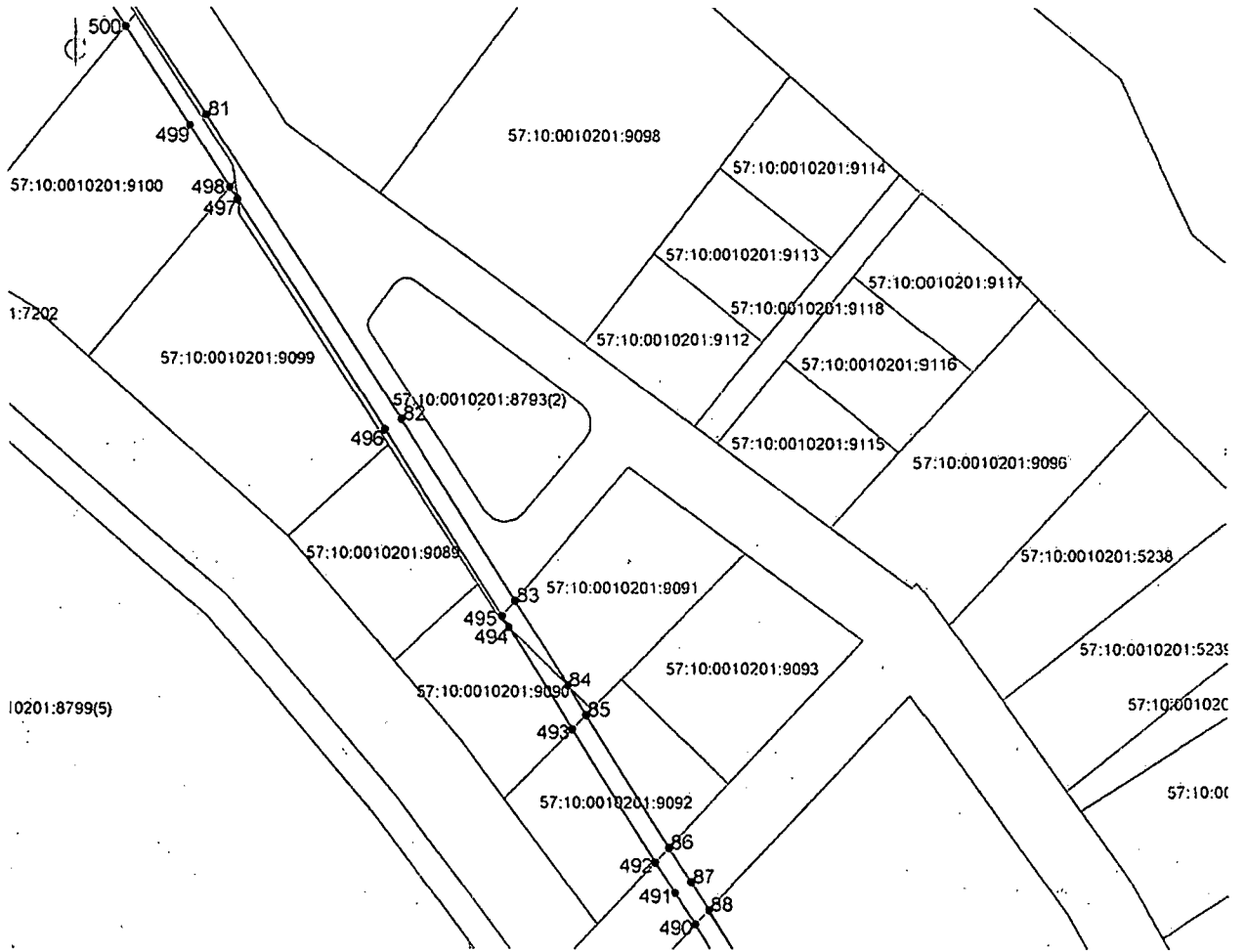
Условные обозначения к части 10:



57:10:0040101:1146

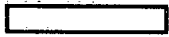
- границы публичного сервитута;
- характерная точка и номер границ публичного сервитута;
- границы земельных участков;
- кадастровый номер земельного участка.

## Часть 11



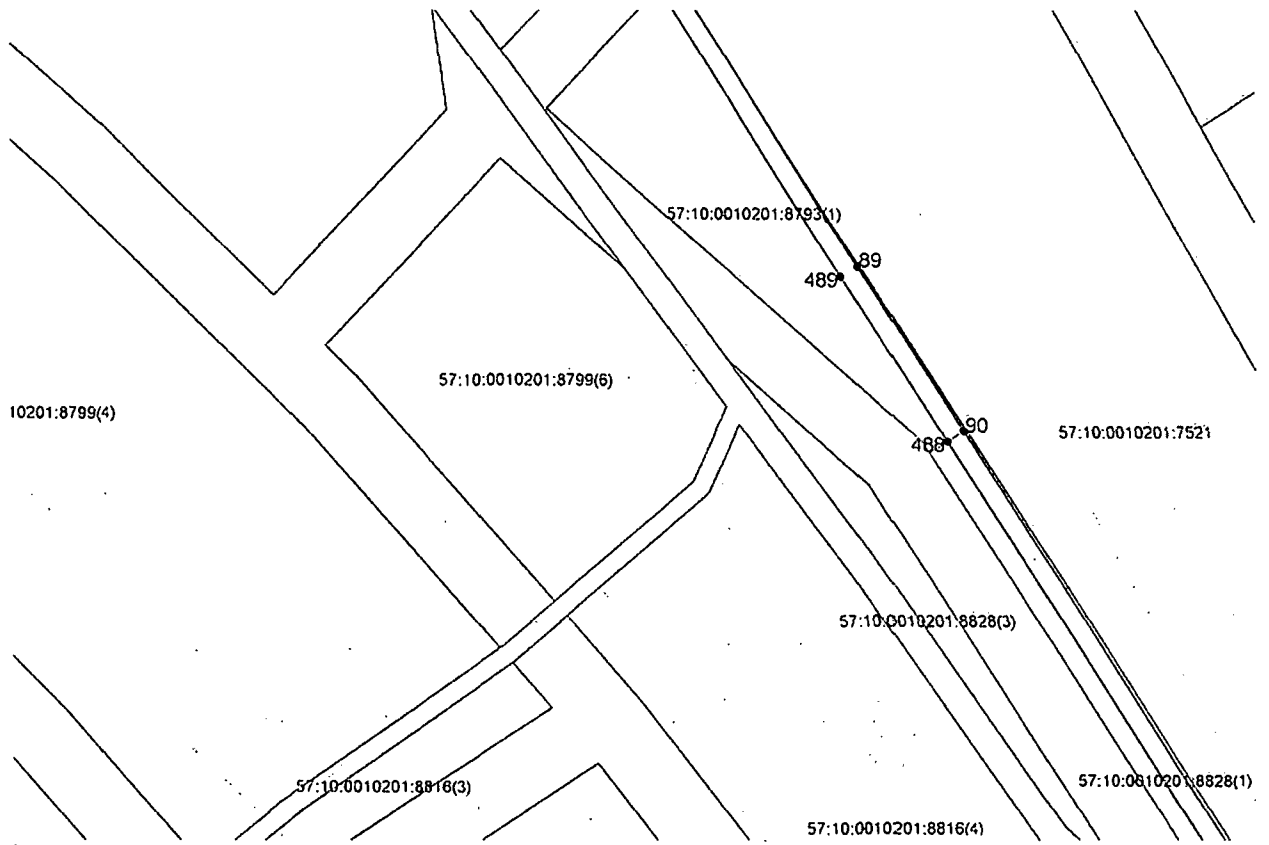
Масштаб 1:1000

Условные обозначения к части 11:



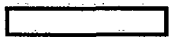
57:10:0040101:1146

- границы публичного сервитута;
- 1 — характерная точка и номер границ публичного сервитута;
- границы земельных участков;
- 57:10:0040101:1146 — кадастровый номер земельного участка.



Масштаб 1:1000

Условные обозначения к части 12:



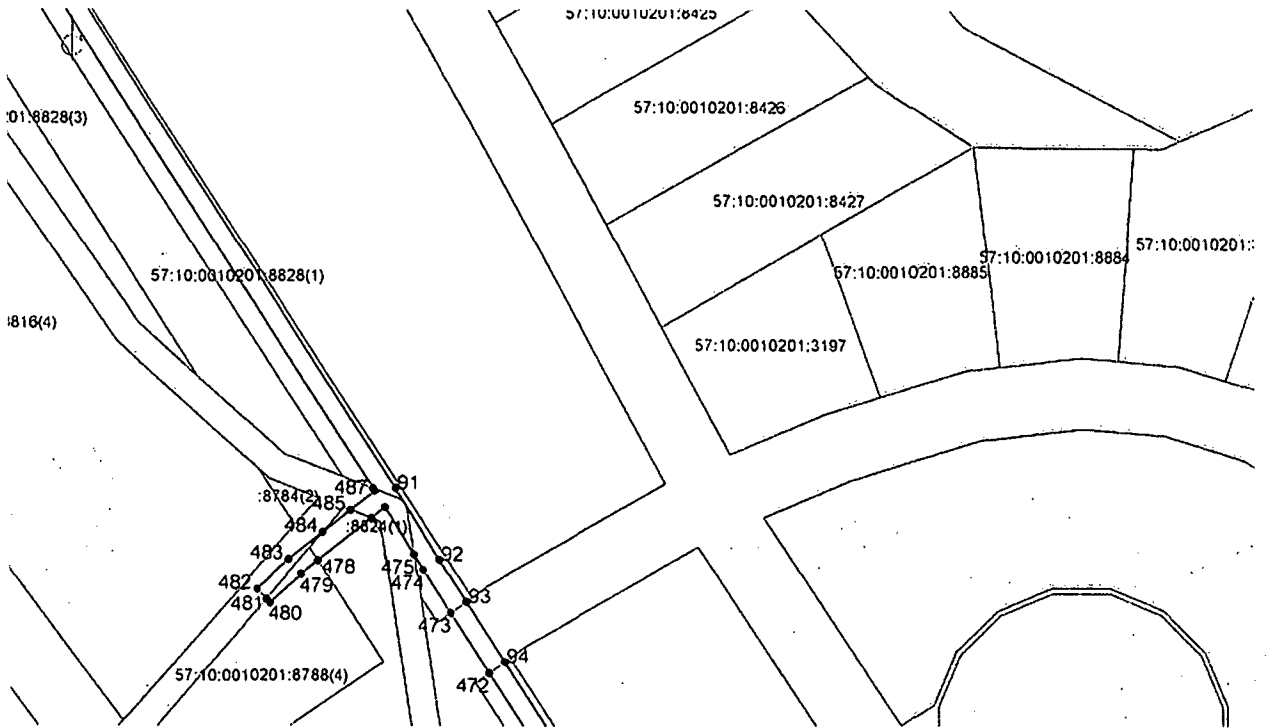
● 1



57:10:0040101:1146

- границы публичного сервитута;
- характерная точка и номер границ публичного сервитута;
- границы земельных участков;
- кадастровый номер земельного участка.

Часть 13



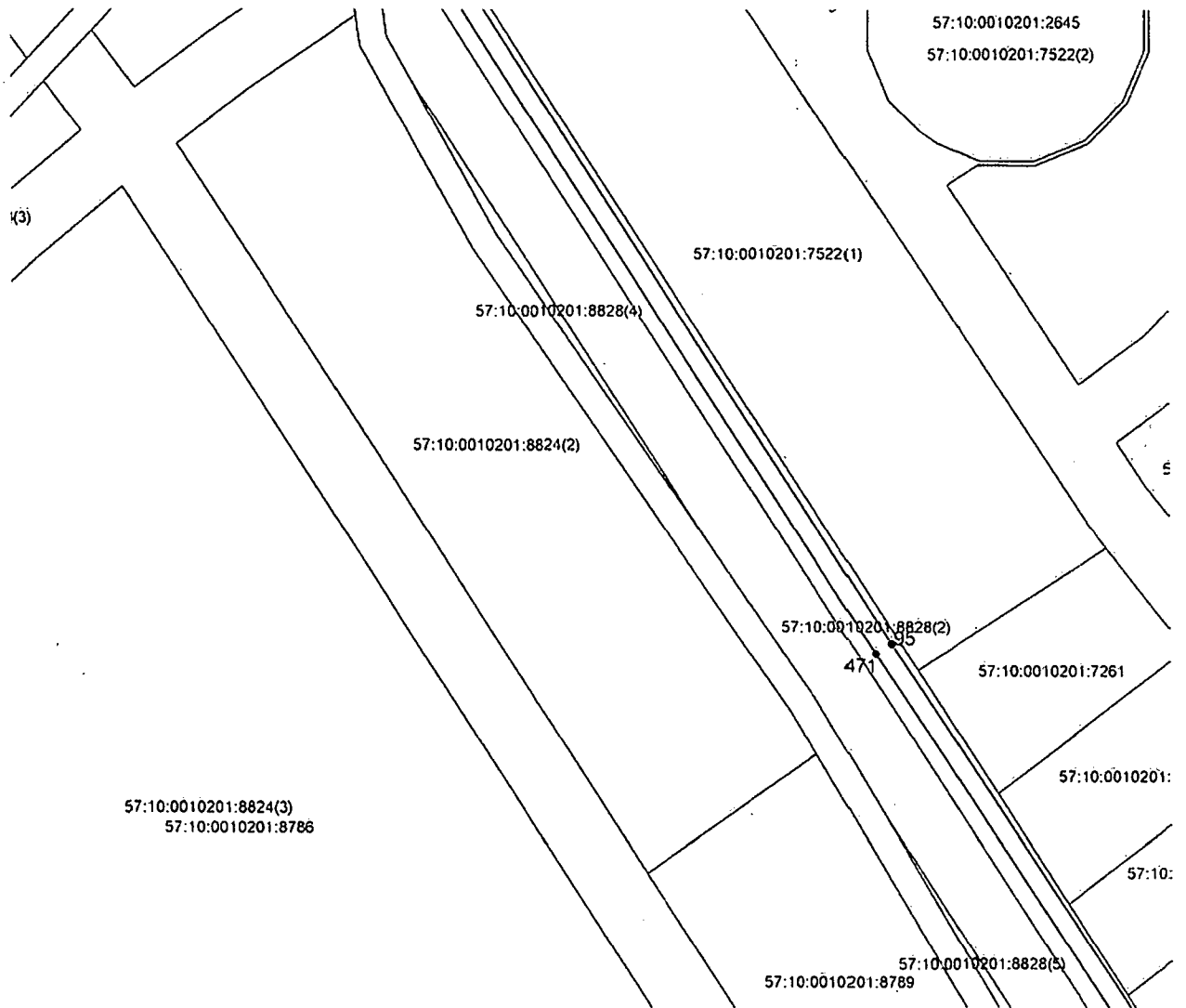
Масштаб 1:1000

Условные обозначения к части 13:



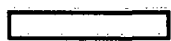
57:10:0040101:1146

- границы публичного сервитута;
- характерная точка и номер границ публичного сервитута;
- границы земельных участков;
- кадастровый номер земельного участка.



Масштаб 1:1000

Условные обозначения к части 14:



● 1



57:10:0040101:1146

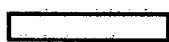
- границы публичного сервитута;
- характерная точка и номер границ публичного сервитута;
- границы земельных участков;
- кадастровый номер земельного участка.

## Часть 15



Масштаб 1:1000

Условные обозначения к части 15:



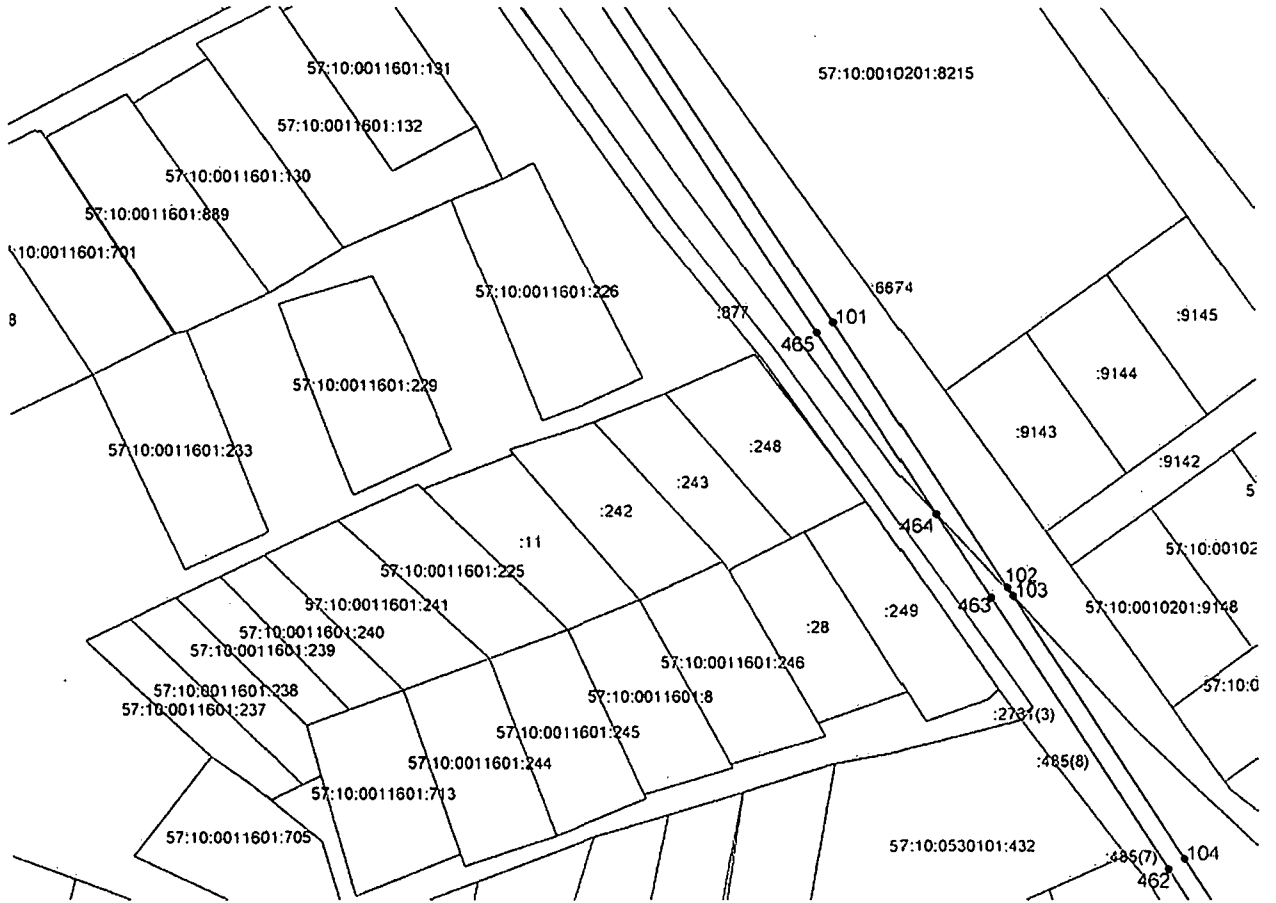
● 1



57:10:0040101:1146

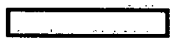
- границы публичного сервитута;
- характерная точка и номер границ публичного сервитута;
- границы земельных участков;
- кадастровый номер земельного участка.

16  
Часть 16



Масштаб 1:1000

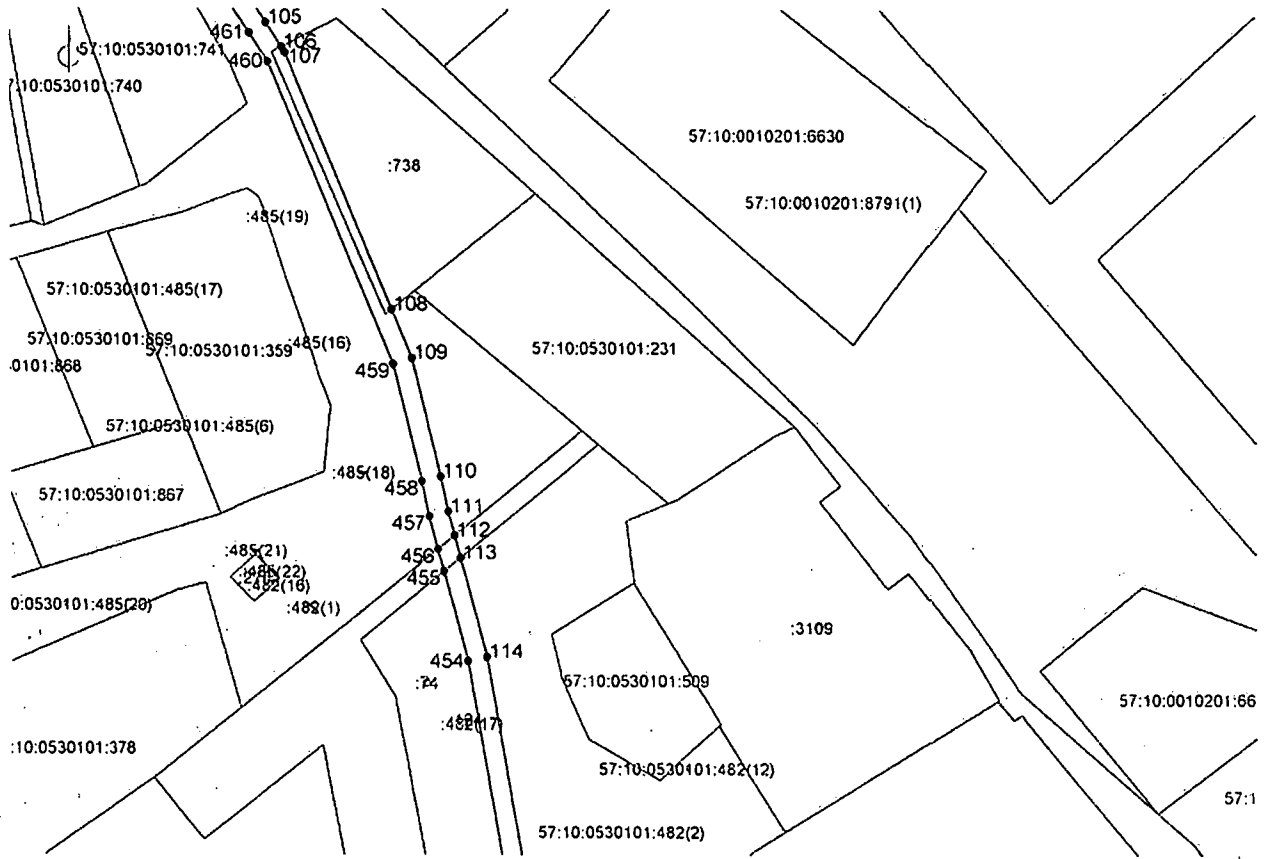
Условные обозначения к части 16:



57:10:0040101:1146

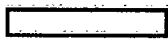
- границы публичного сервитута;
- характеристическая точка и номер границ публичного сервитута;
- границы земельных участков;
- кадастровый номер земельного участка.

Часть 17



Масштаб 1:1000

Условные обозначения к части 17:

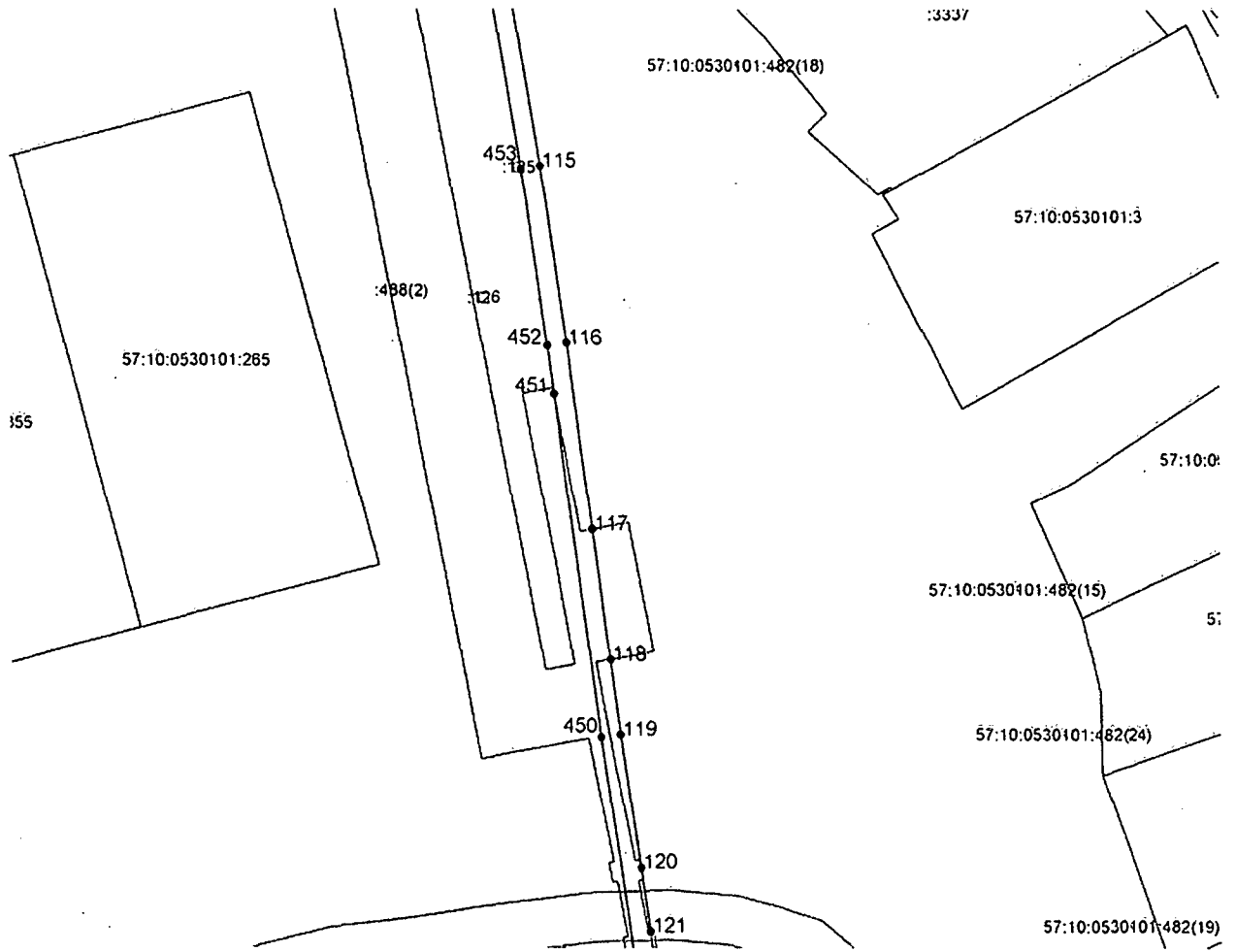


57:10:0040101:1146

- границы публичного сервитута;
- характерная точка и номер границ публичного сервитута;
- границы земельных участков;
- кадастровый номер земельного участка.

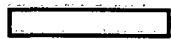


Часть 18



Масштаб 1:1000

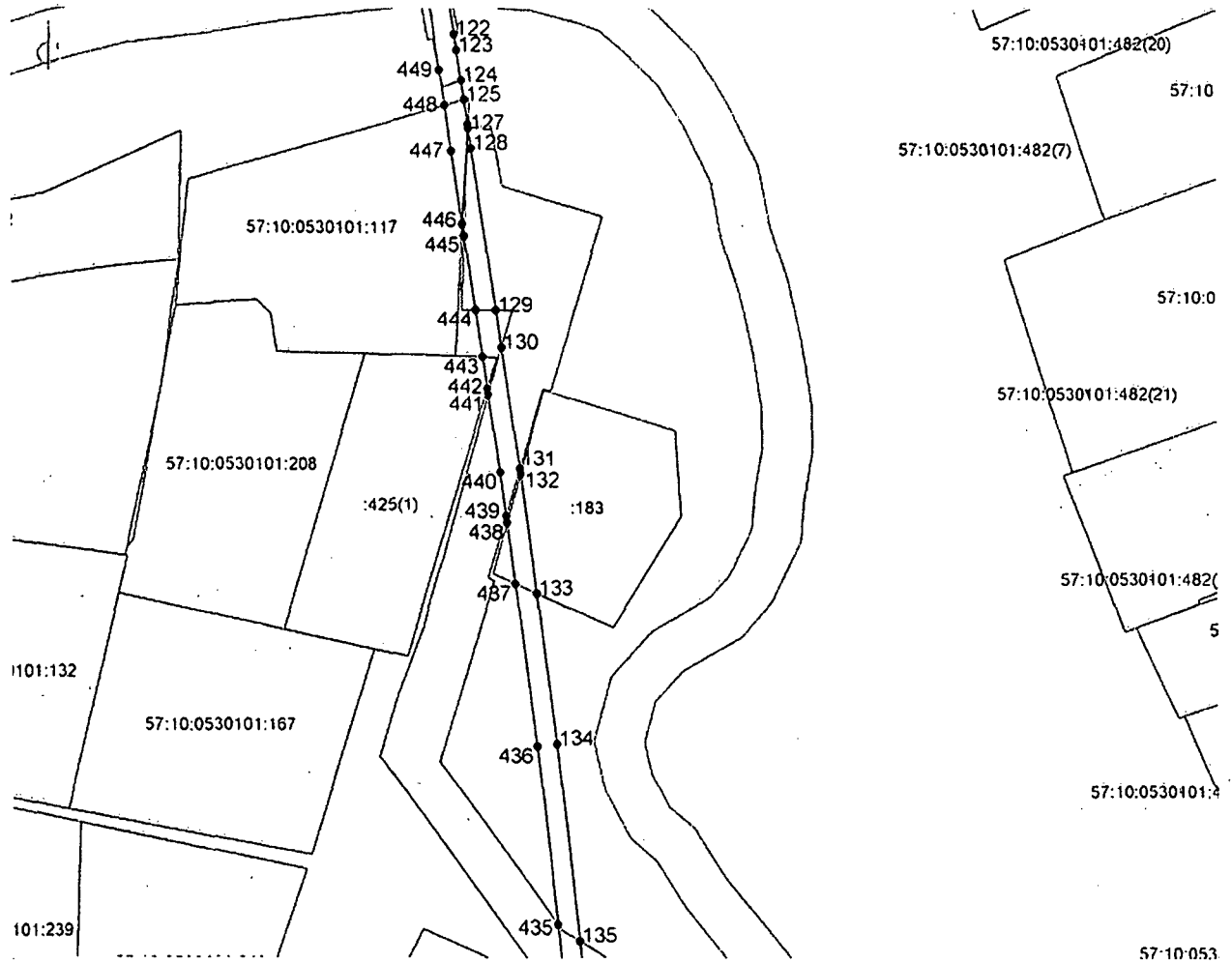
Условные обозначения к части 18:



57:10:0040101:1146

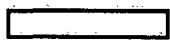
- границы публичного сервитута;
- характерная точка и номер границ публичного сервитута;
- границы земельных участков;
- кадастровый номер земельного участка.

Часть 19



Масштаб 1:1000

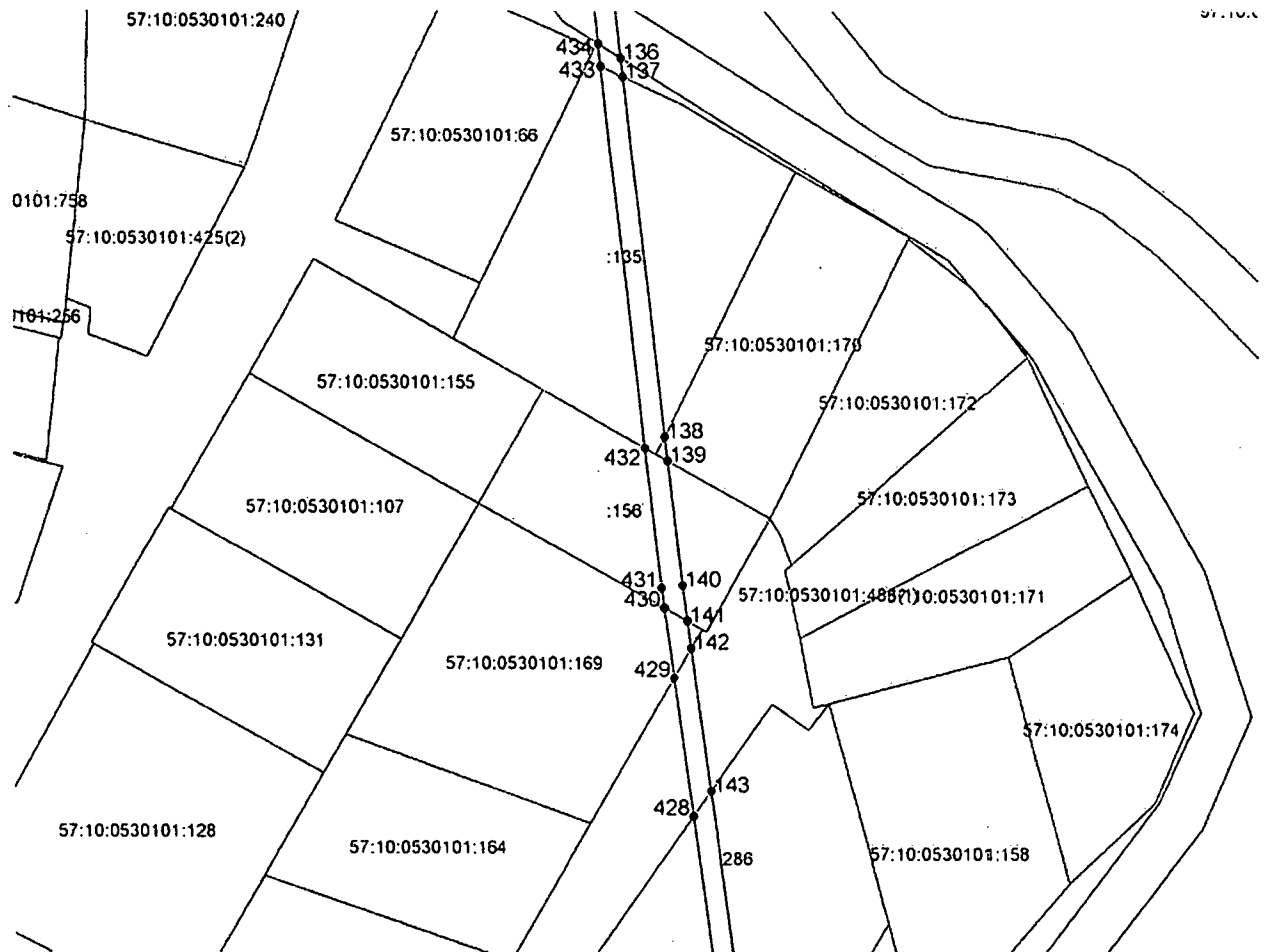
Условные обозначения к части 19:



57:10:0040101:1146

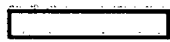
- границы публичного сервитута;
- характерная точка и номер границ публичного сервитута;
- границы земельных участков;
- кадастровый номер земельного участка.

## Часть 20



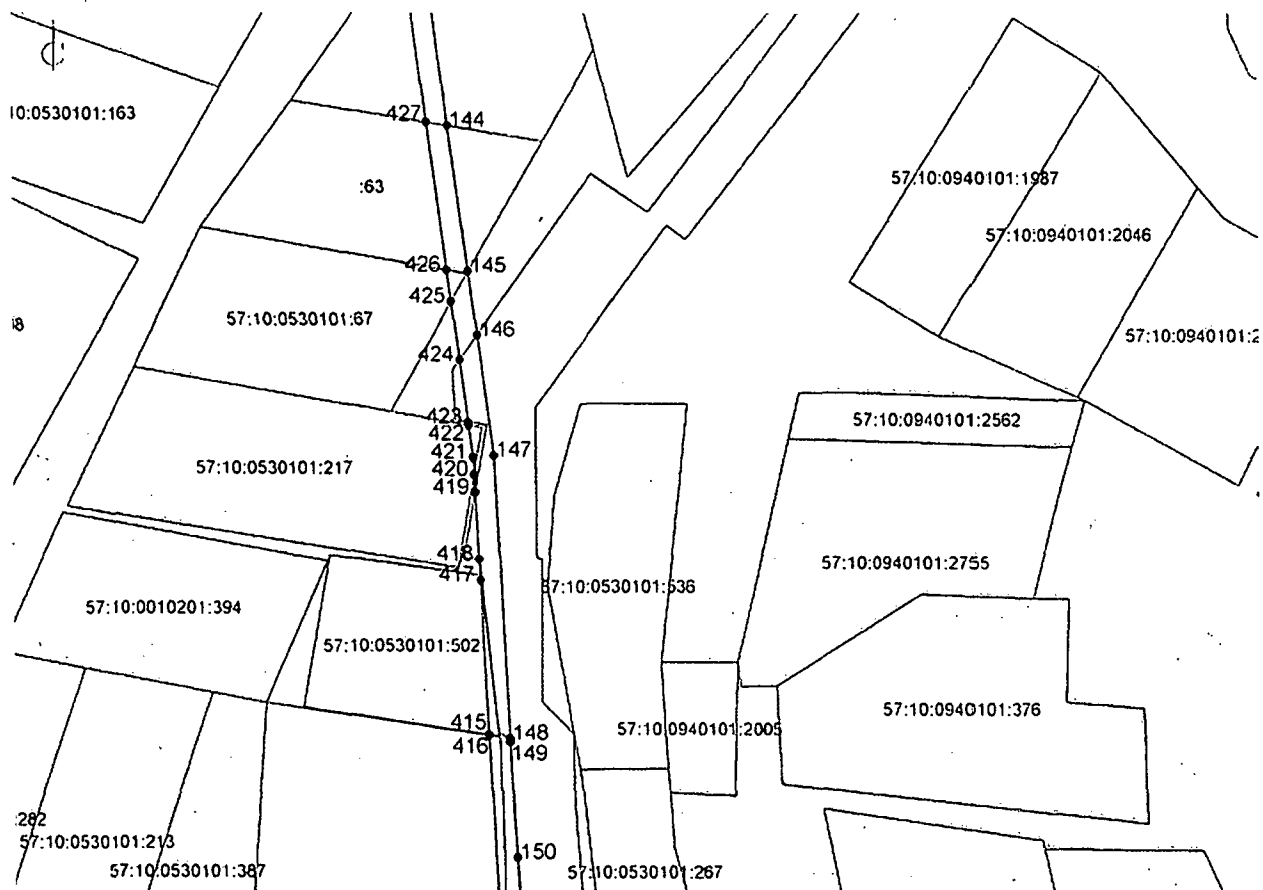
Масштаб 1:1000

Условные обозначения к части 20:



57:10:0040101:1146

- границы публичного сервитута;
- характерная точка и номер границ публичного сервитута;
- границы земельных участков;
- кадастровый номер земельного участка.



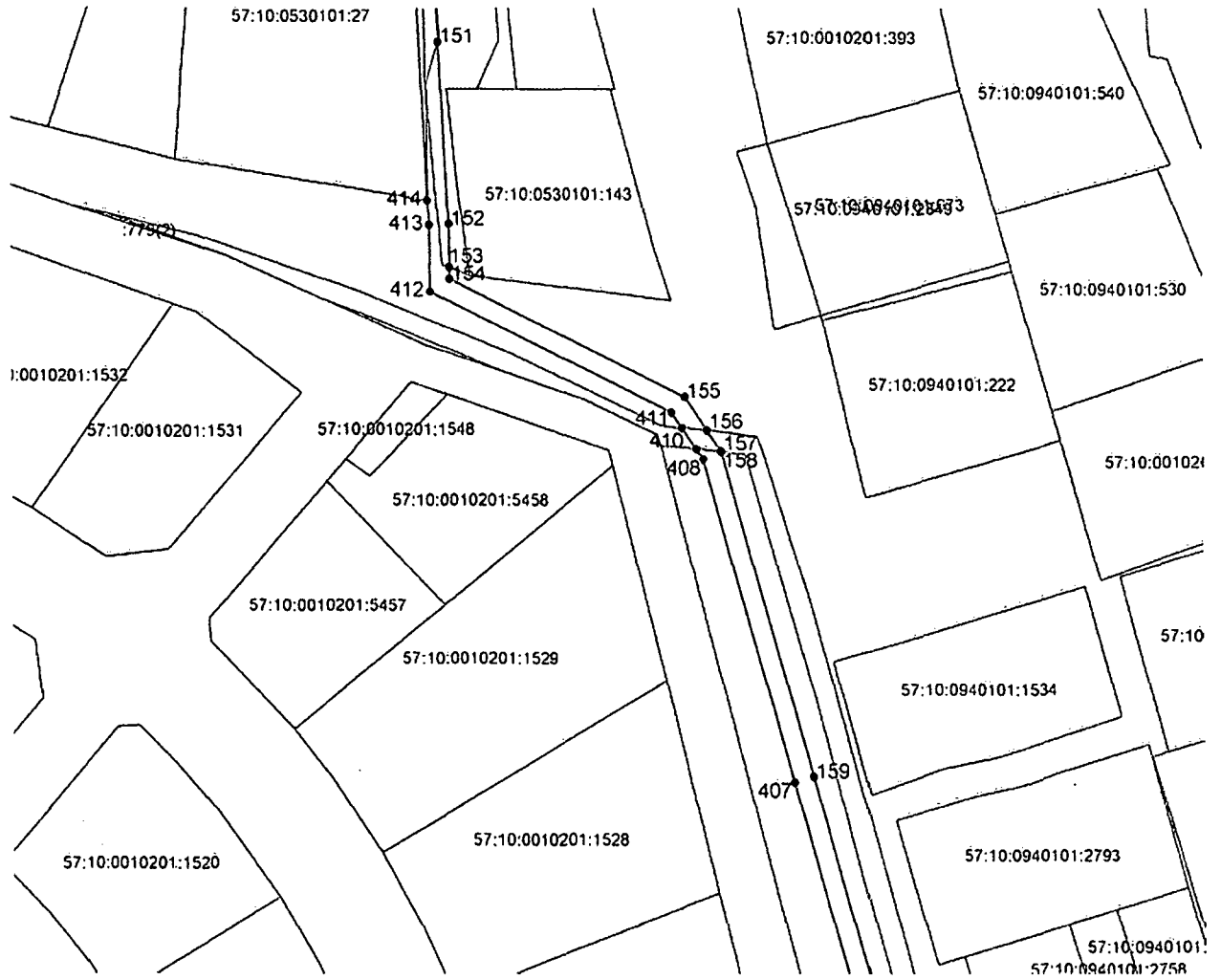
Масштаб 1:1000

Условные обозначения к части 21:



57:10:0040101:1146

- границы публичного сервитута;
- 1 — характерная точка и номер границ публичного сервитута;
- границы земельных участков;
- 57:10:0040101:1146 — кадастровый номер земельного участка.



Масштаб 1:1000

Условные обозначения к части 22:



● 1



57:10:0040101:1146

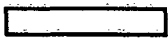
- границы публичного сервитута;
- характерная точка и номер границ публичного сервитута;
- границы земельных участков;
- кадастровый номер земельного участка.

## Часть 23



Масштаб 1:1000

Условные обозначения к части 23:

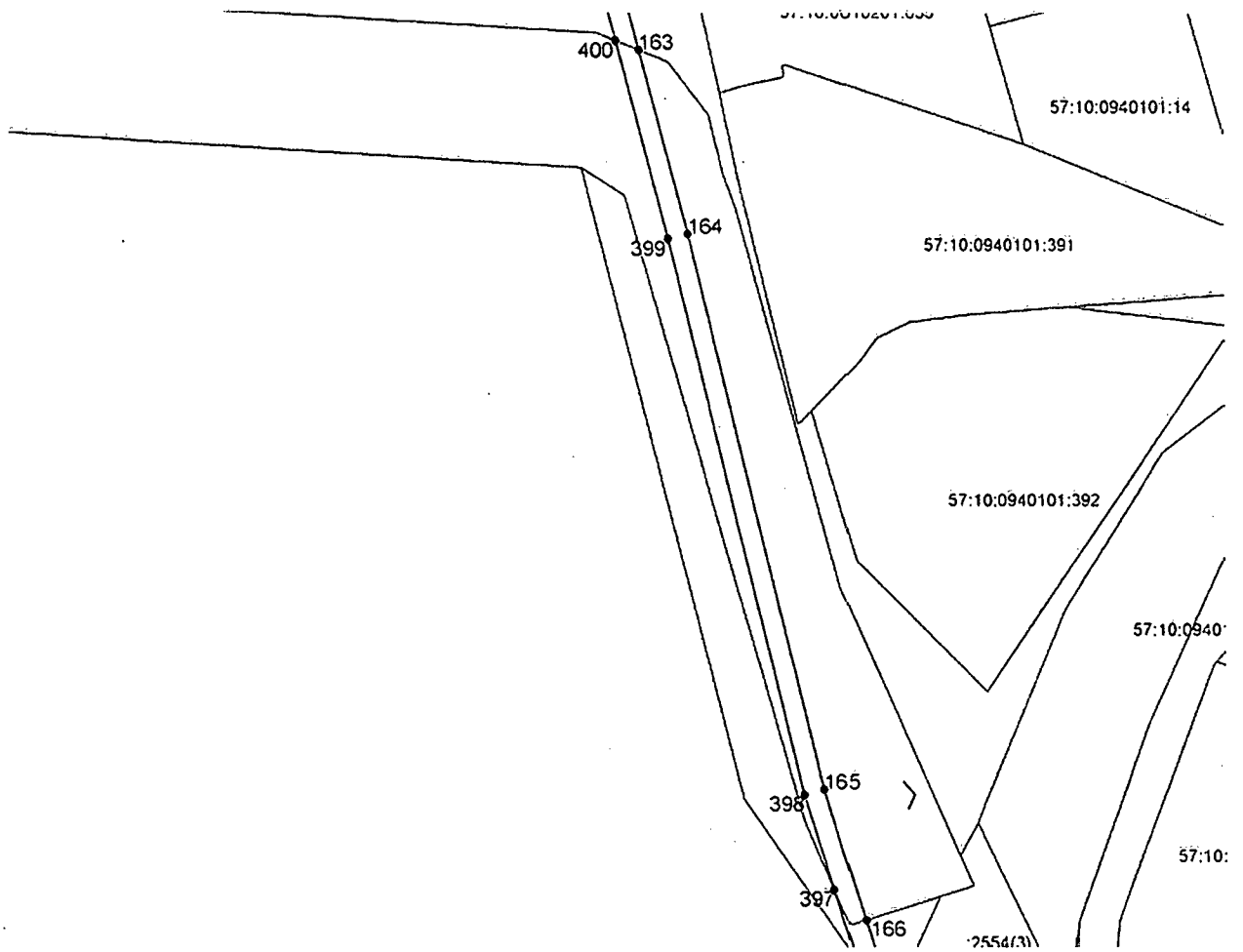


57:10:0040101:1146

- границы публичного сервитута;
- характерная точка и номер границ публичного сервитута;
- границы земельных участков;
- кадастровый номер земельного участка.

24

Часть 24



Масштаб 1:1000

Условные обозначения к части 24:

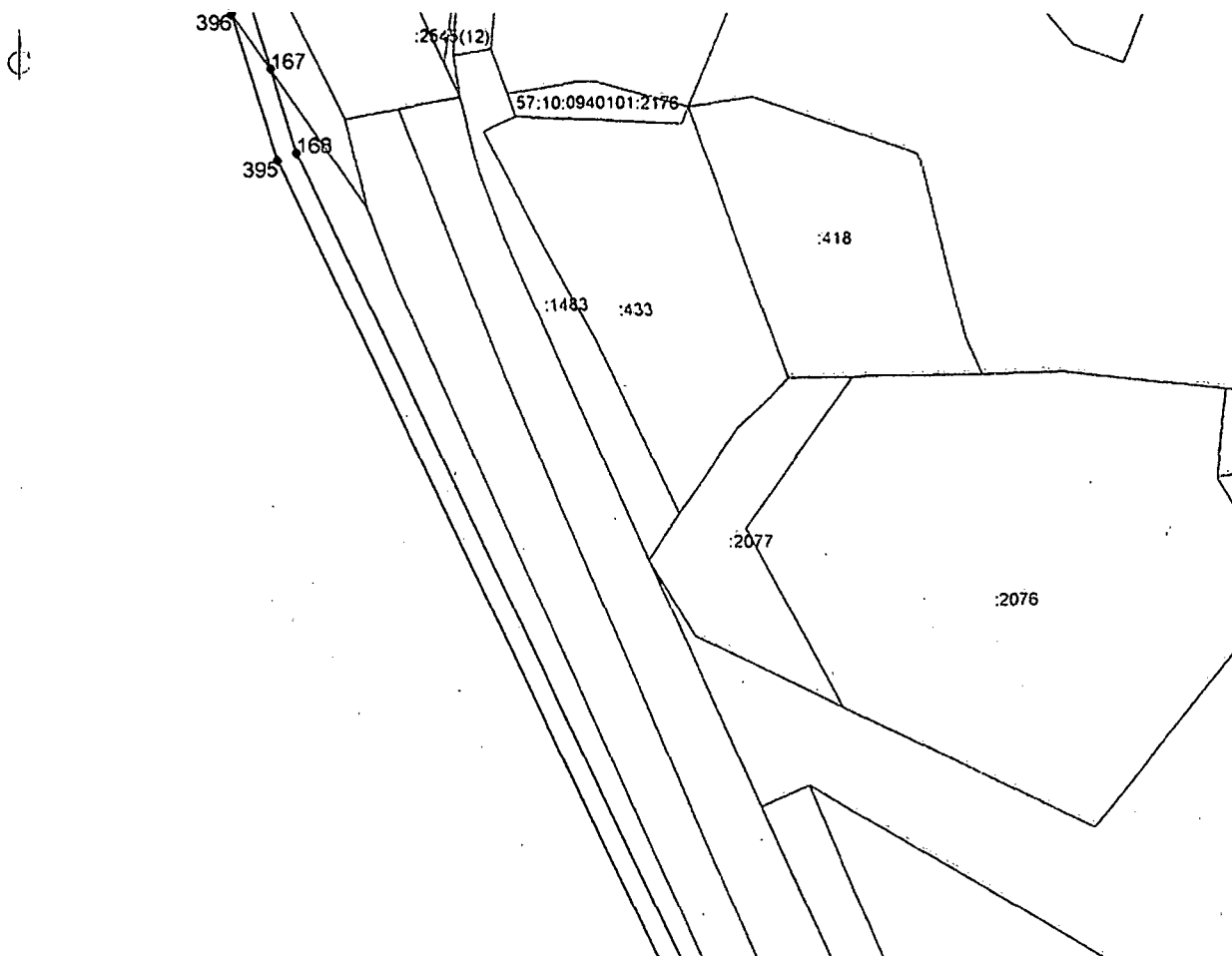


57:10:0040101:1146

- границы публичного сервитута;
- характерная точка и номер границ публичного сервитута;
- границы земельных участков;
- кадастровый номер земельного участка.

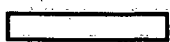
25

Часть 25



Масштаб 1:1000

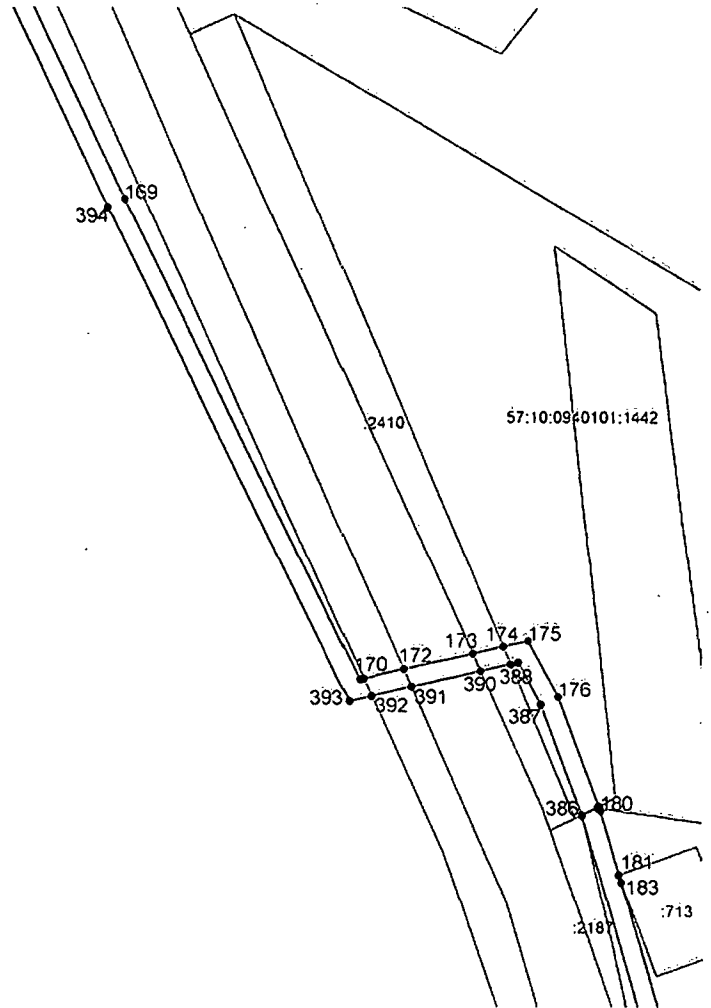
Условные обозначения к части 25:



57:10:0040101:1146

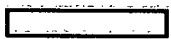
- границы публичного сервитута;
- характерная точка и номер границ публичного сервитута;
- границы земельных участков;
- кадастровый номер земельного участка.





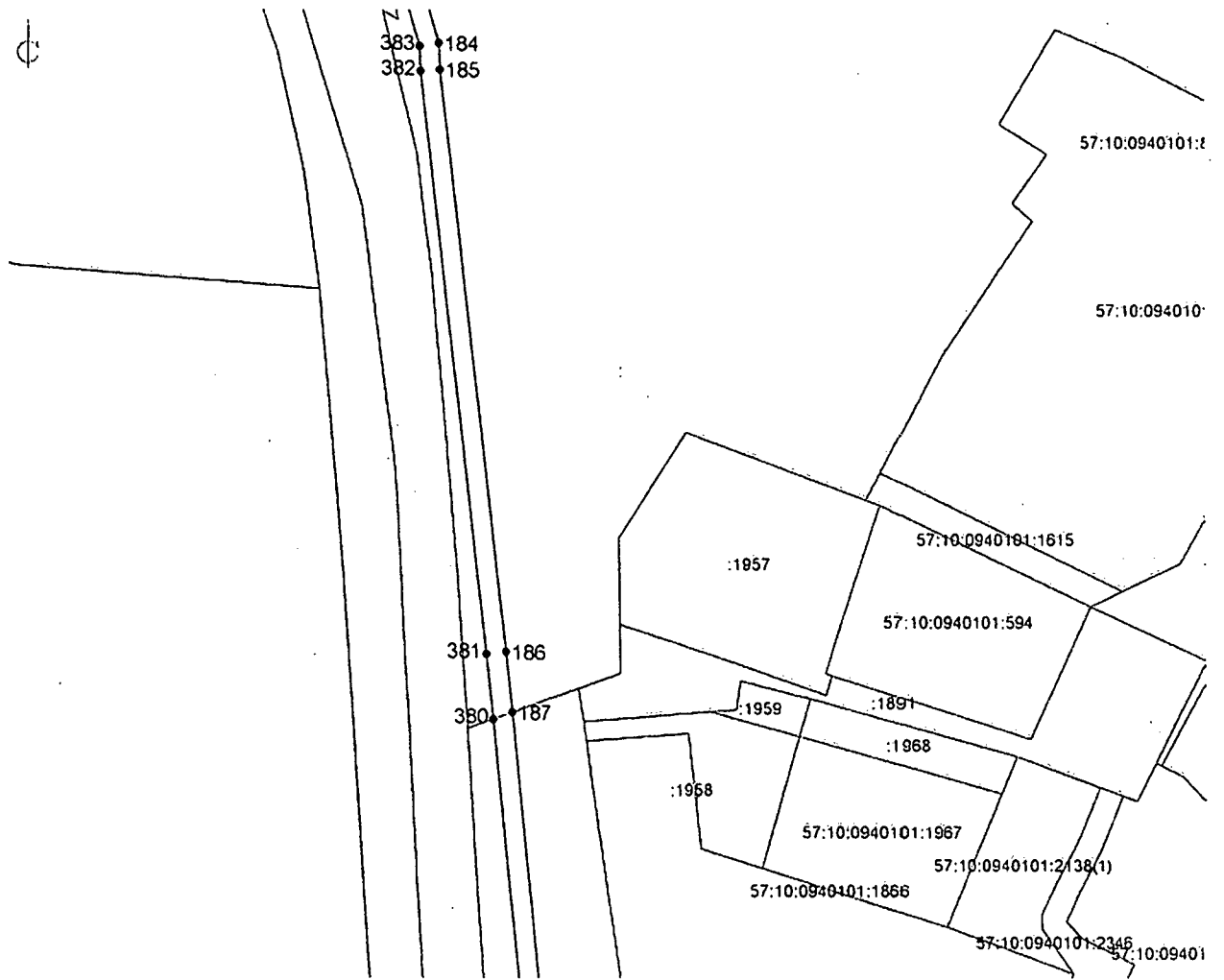
Масштаб 1:1000

Условные обозначения к части 26:



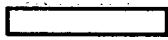
57:10:0040101:1146

- границы публичного сервитута;
- характерная точка и номер границ публичного сервитута;
- границы земельных участков;
- кадастровый номер земельного участка.



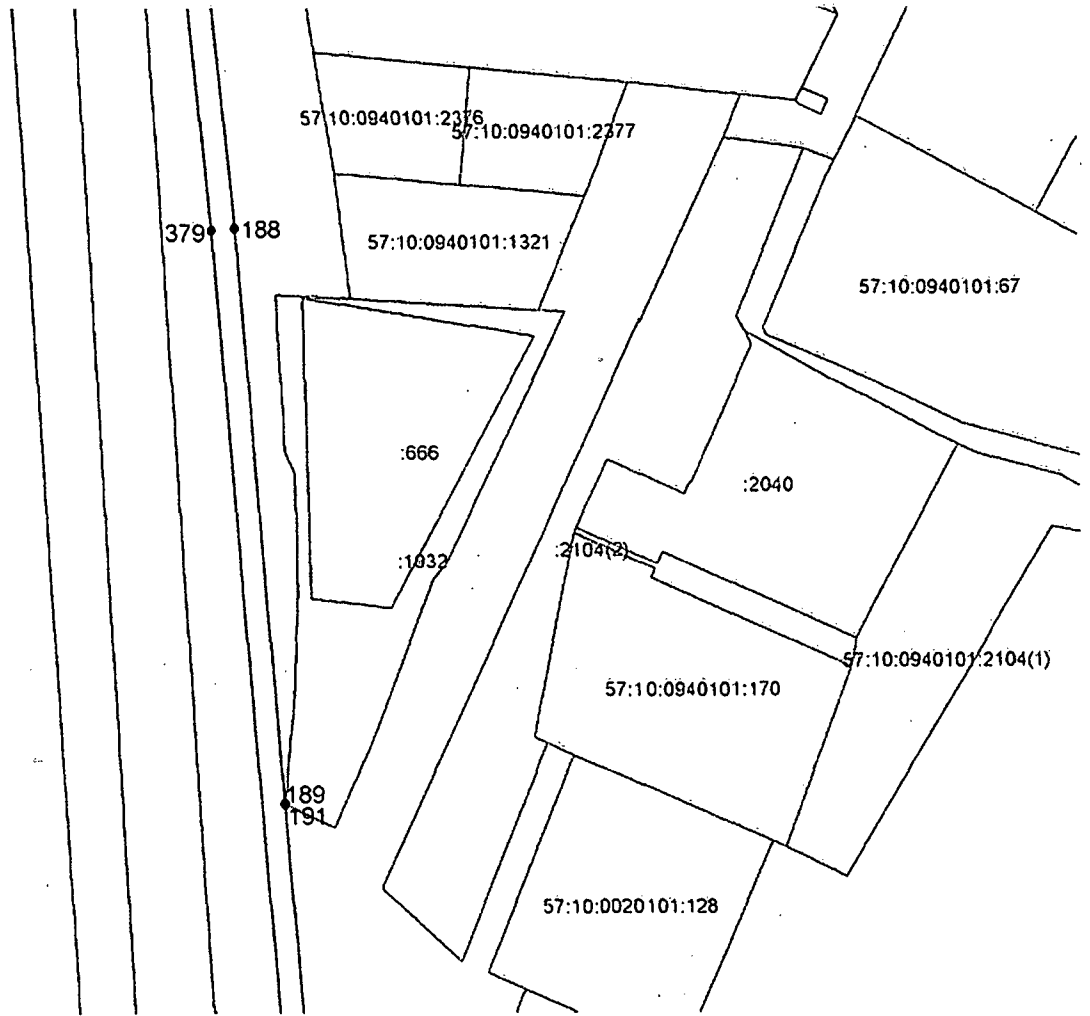
Масштаб 1:1000

Условные обозначения к части 27:



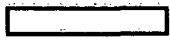
57:10:0040101:1146

- границы публичного сервитута;
- характерная точка и номер границ публичного сервитута;
- границы земельных участков;
- кадастровый номер земельного участка.



Масштаб 1:1000

Условные обозначения к части 28:



● 1

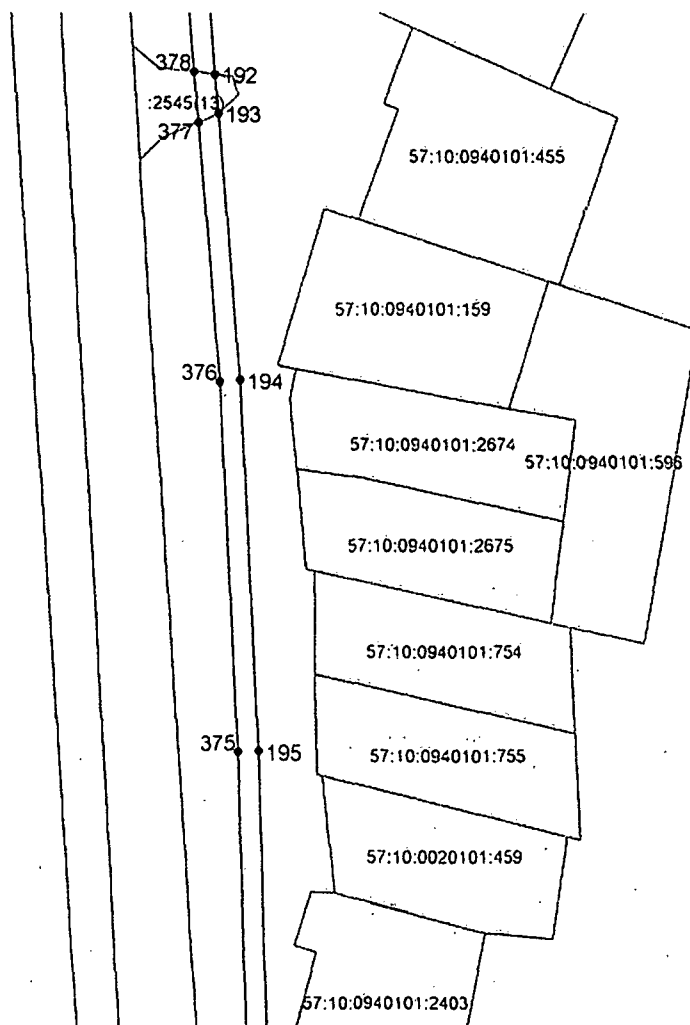


57:10:0040101:1146

- границы публичного сервитута;
- характерная точка и номер границ публичного сервитута;
- границы земельных участков;
- кадастровый номер земельного участка.

## Часть 29

57:10:0020101:410



Масштаб 1:1000

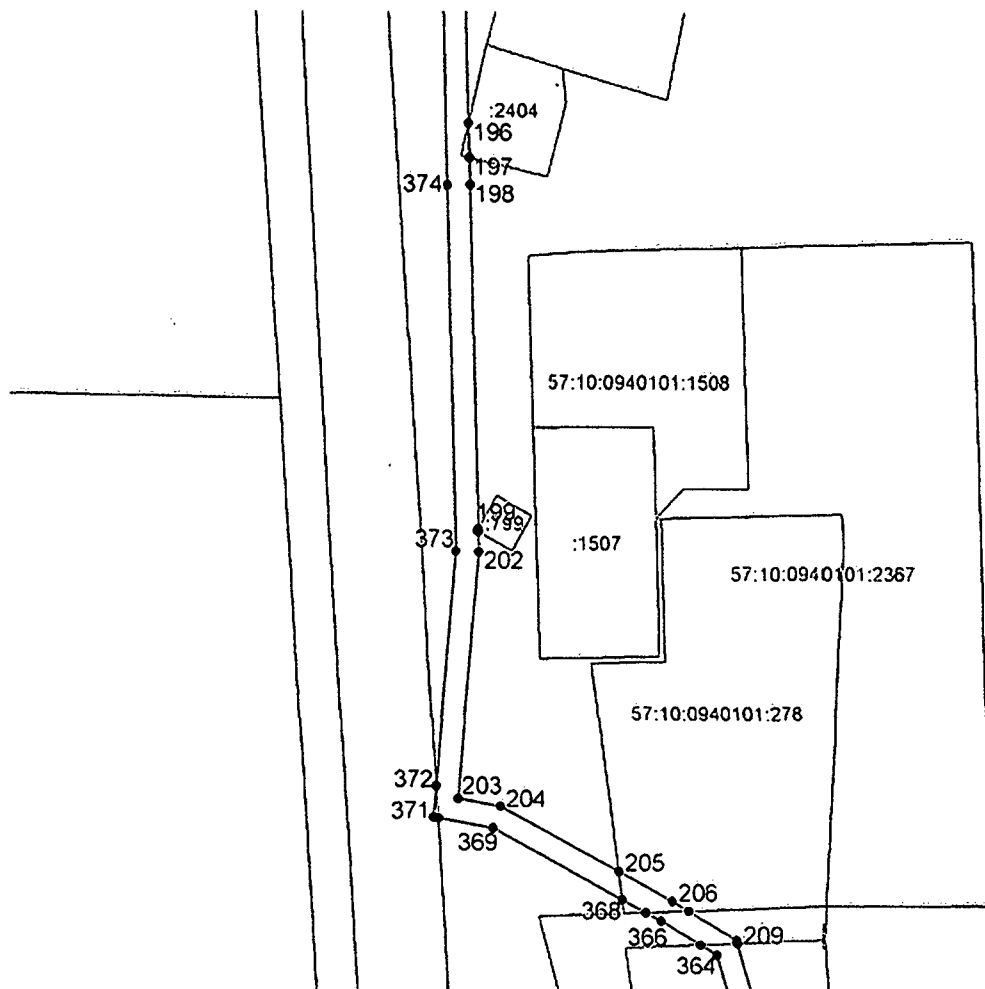
Условные обозначения к части 29:



57:10:0040101:1146

- границы публичного сервитута;
- характеристическая точка и номер границ публичного сервитута;
- границы земельных участков;
- кадастровый номер земельного участка.

30  
Часть 30



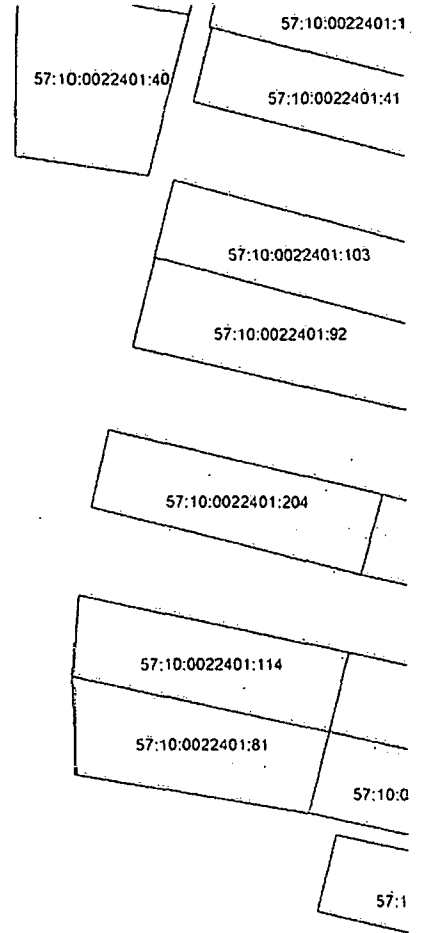
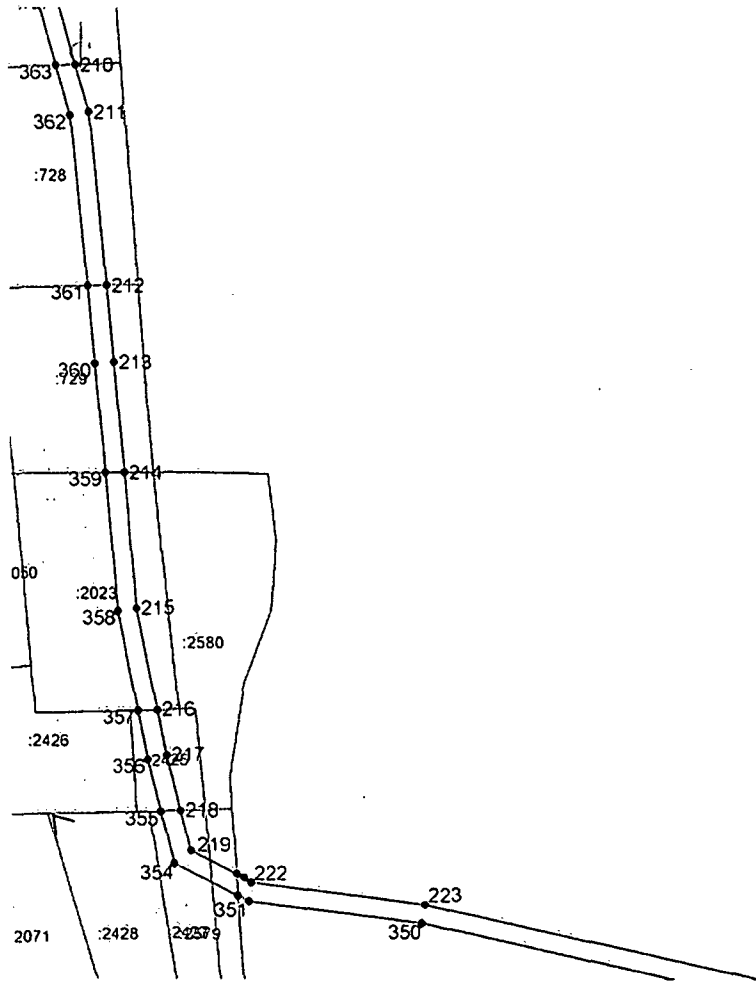
Масштаб 1:1000

Условные обозначения к части 30:



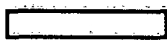
57:10:0040101:1146

- границы публичного сервитута;
- характерная точка и номер границ публичного сервитута;
- границы земельных участков;
- кадастровый номер земельного участка.



Масштаб 1:1000

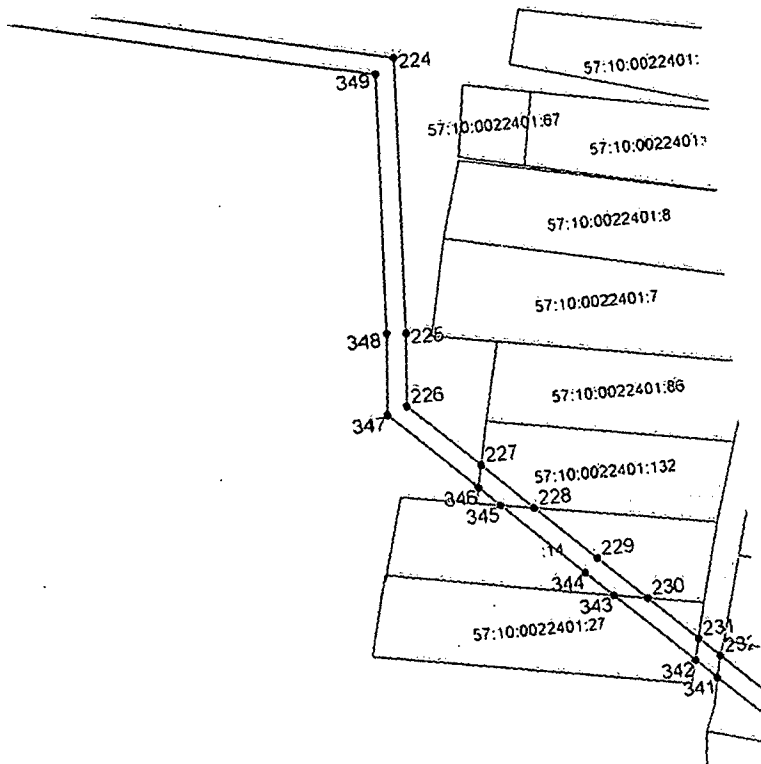
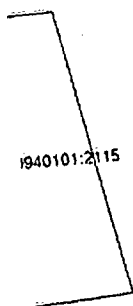
Условные обозначения к части 31:



57:10:0040101:1146

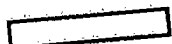
- границы публичного сервитута;
- характерная точка и номер границ публичного сервитута;
- границы земельных участков;
- кадастровый номер земельного участка.

32  
Часть 32



Масштаб 1:1000

Условные обозначения к части 32:



● 1

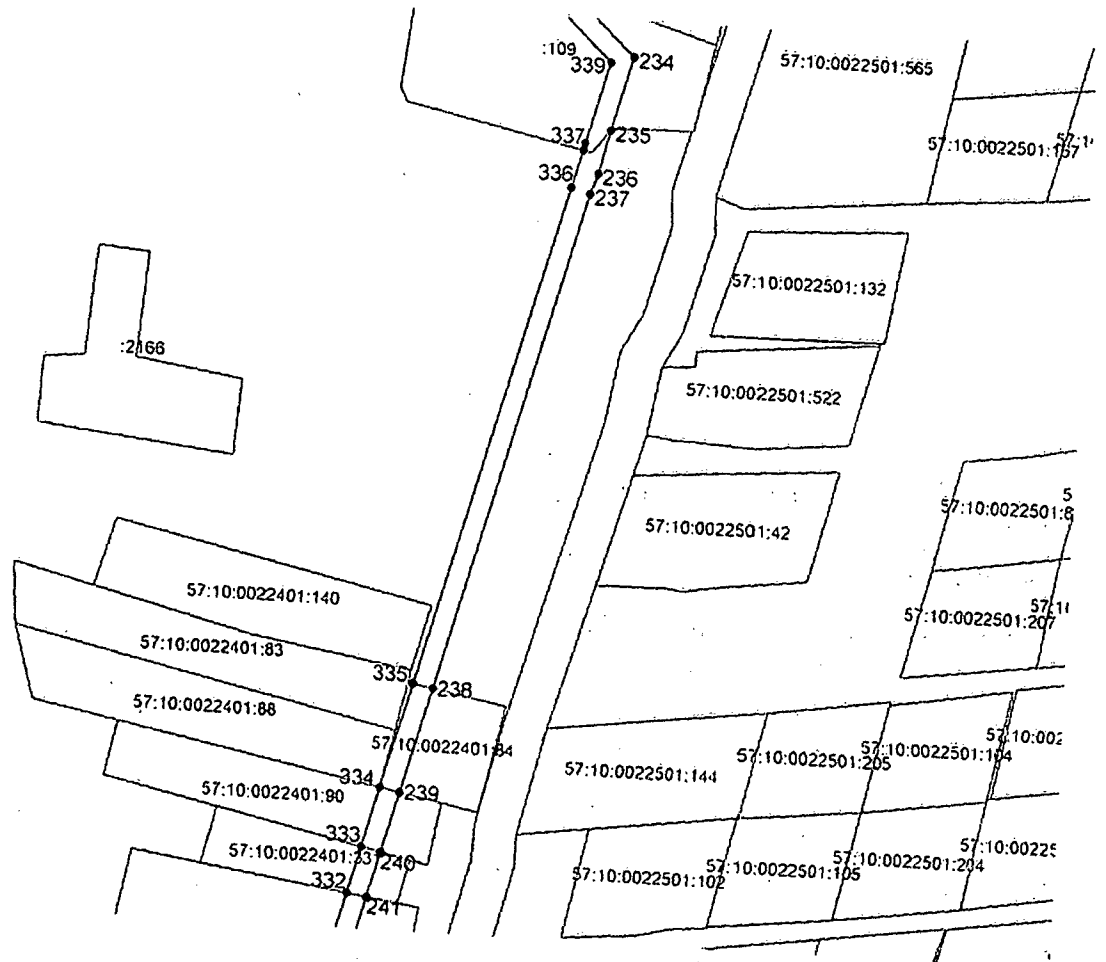


57:10:0040101:1146

- границы публичного сервитута;
- характерная точка и номер границ публичного сервитута;
- границы земельных участков;
- кадастровый номер земельного участка.

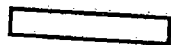
33

Часть 33



Масштаб 1:1000

Условные обозначения к части 33:



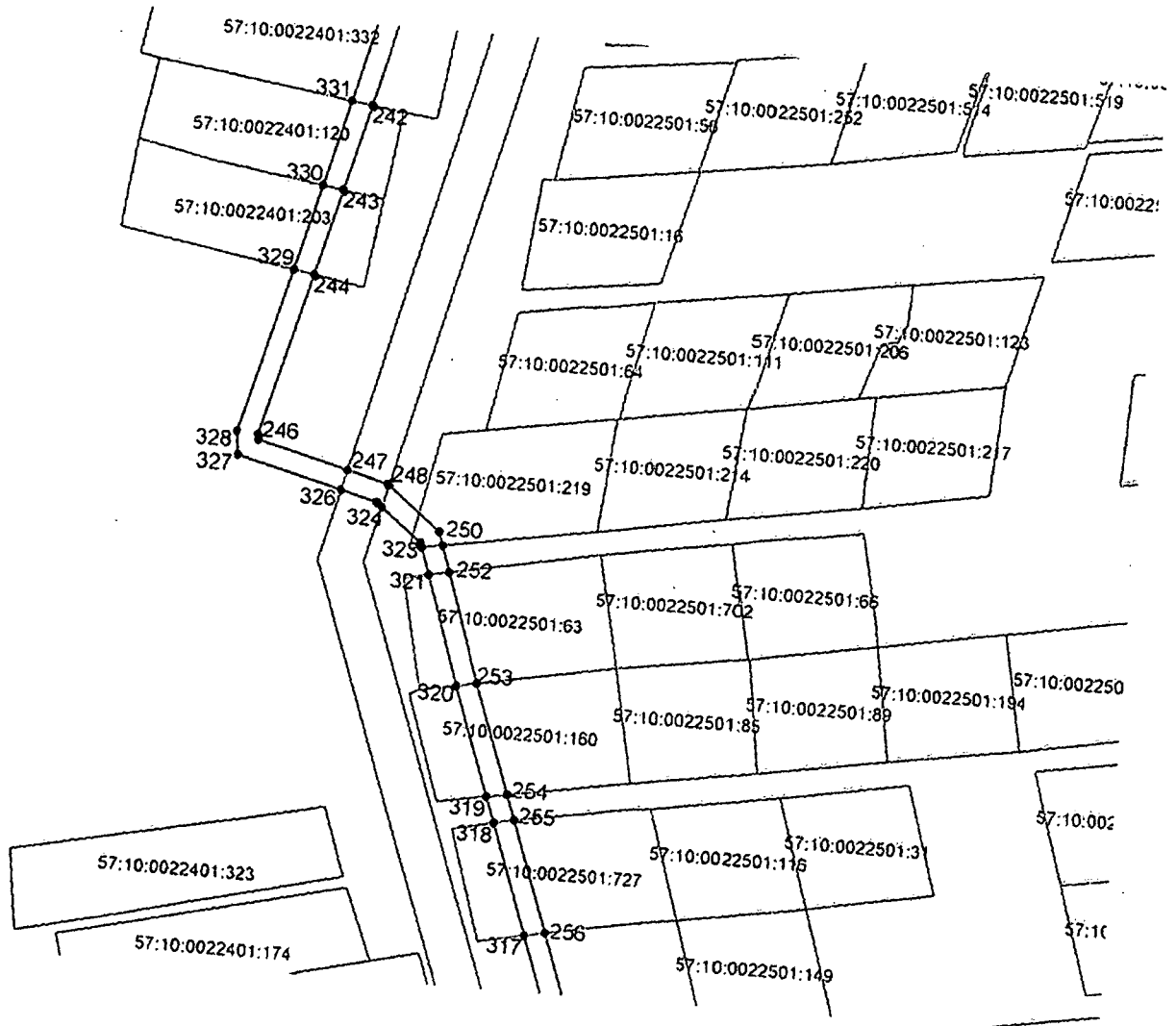
● 1

57:10:0040101:1146

- границы публичного сервитута;
- характерная точка и номер границ публичного сервитута;
- границы земельных участков;
- кадастровый номер земельного участка.

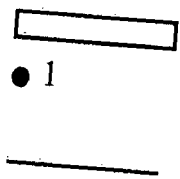


Часть 34



Масштаб 1:1000

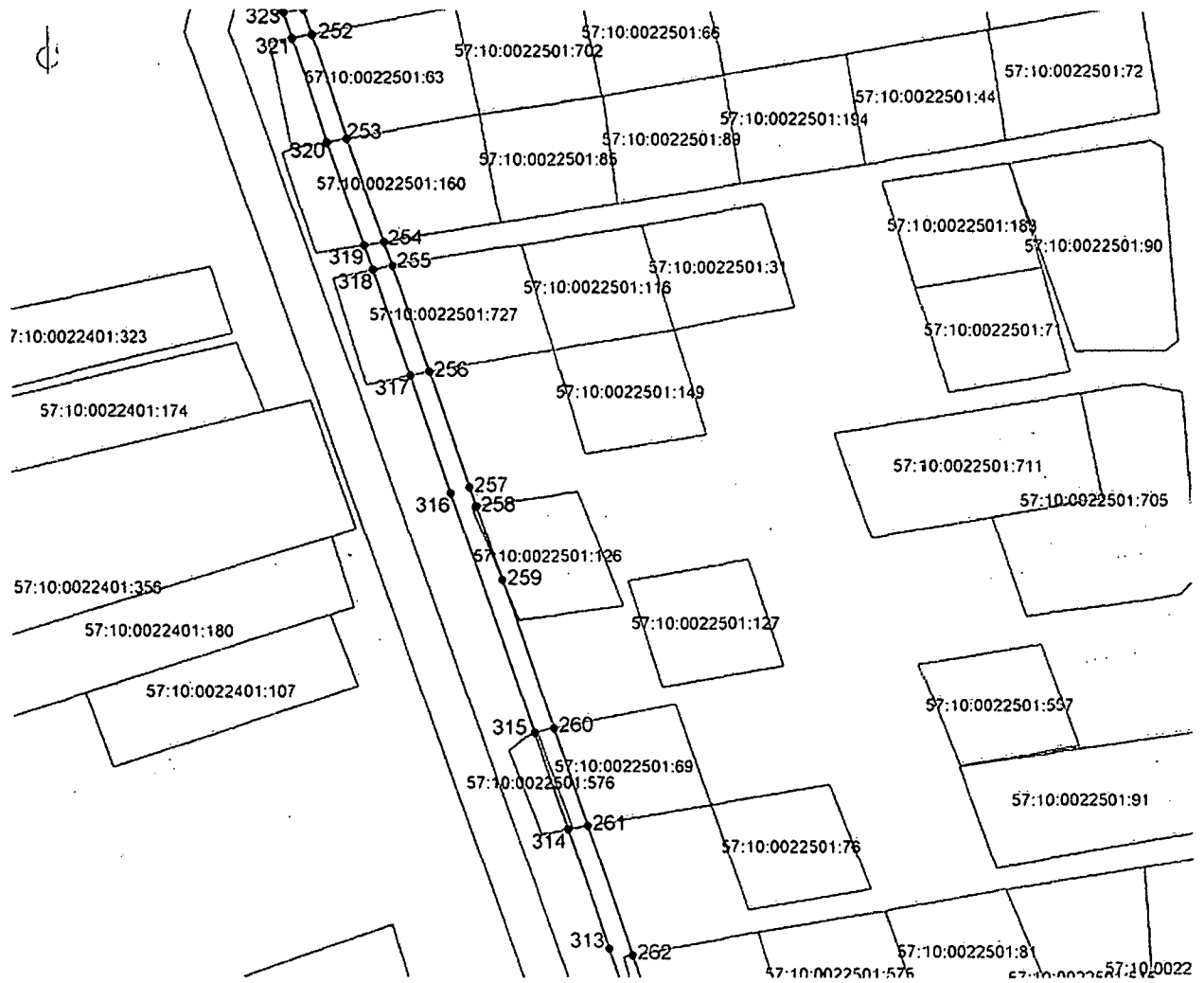
Условные обозначения к части 34:



57:10:0040101:1146

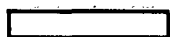
- границы публичного сервитута;
- характерная точка и номер границ публичного сервитута;
- границы земельных участков;
- кадастровый номер земельного участка.

## Часть 35



Масштаб 1:1000

Условные обозначения к части 35:



57:10:0040101:1146

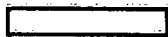
- границы публичного сервитута;
- 1 — характерная точка и номер границ публичного сервитута;
- границы земельных участков;
- 57:10:0040101:1146 — кадастровый номер земельного участка.

## Часть 36



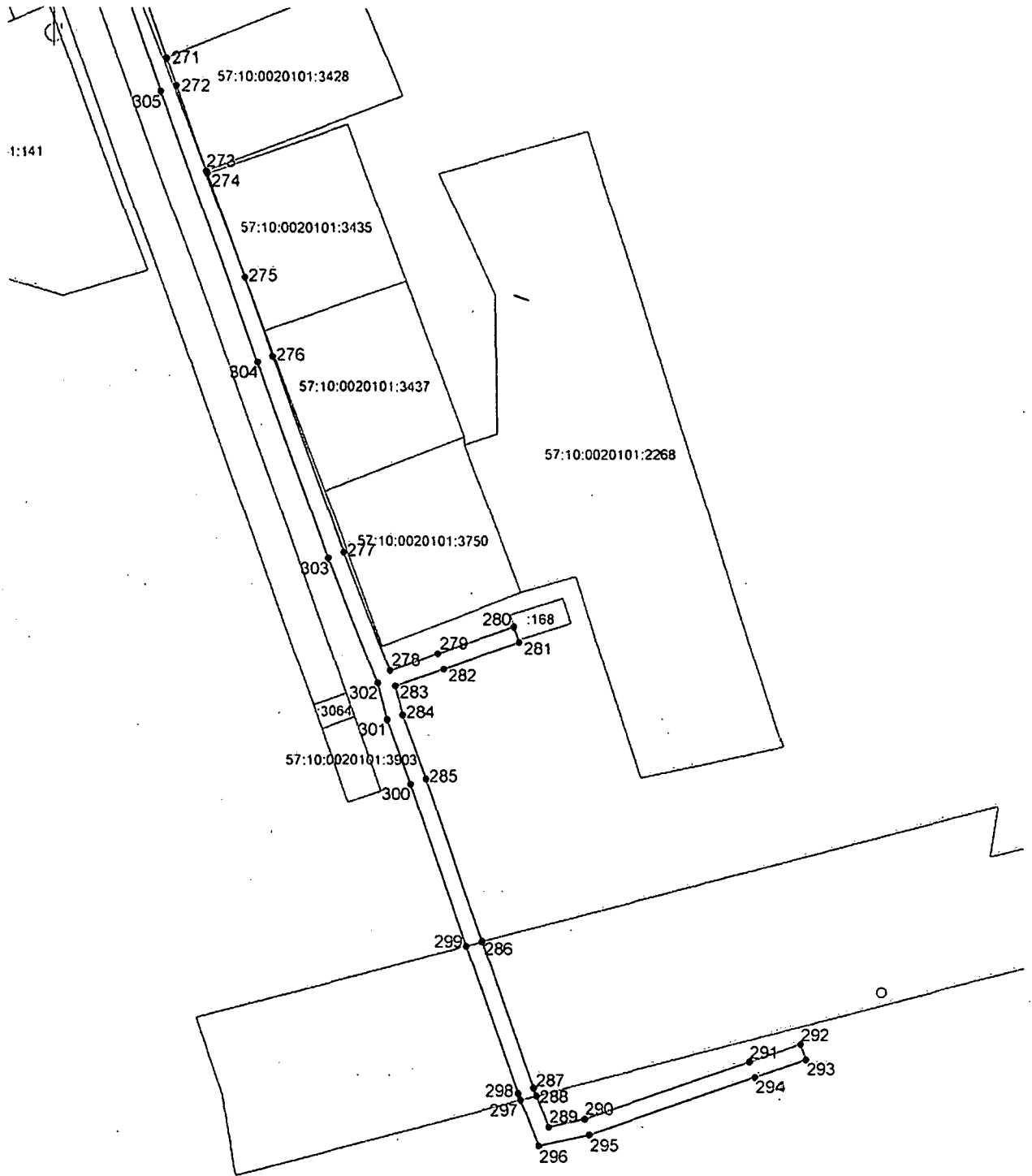
Масштаб 1:1000

Условные обозначения к части 36:



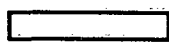
57:10:0040101:1146

- границы публичного сервитута;
- 1 — характерная точка и номер границ публичного сервитута;
- границы земельных участков;
- 57:10:0040101:1146 — кадастровый номер земельного участка.



Масштаб 1:1000

Условные обозначения к части 37:



57:10:0040101:1146

- границы публичного сервитута;
- 1 — характерная точка и номер границ публичного сервитута;
- границы земельных участков;
- 57:10:0040101:1146 — кадастровый номер земельного участка.

## Описание границ публичного сервитута

Местоположение публичного сервитута: Орловская область, Орловский муниципальный округ; Орловская область, г. Орёл.

Система координат: МСК-57, зона 1.

Сведения о характерных точках границ объекта:

Обозначение характерных точек границ	Координаты, м		Метод определения координат характерной точки	Средняя квадратическая погрешность положения характерной точки (Mt), м	Описание обозначения точки на местности (при наличии)
	X	Y			
1	2	3	4	5	6
1	368700.40	1288684.86	Аналитический метод	0,1	–
2	368699.20	1288676.62	Аналитический метод	0,1	–
3	368711.93	1288674.28	Аналитический метод	0,1	–
4	368716.17	1288673.50	Аналитический метод	0,1	–
5	368721.48	1288701.03	Аналитический метод	0,1	–
6	368732.68	1288698.75	Аналитический метод	0,1	–
7	368728.16	1288676.26	Аналитический метод	0,1	–
8	368720.17	1288641.74	Аналитический метод	0,1	–
9	368714.91	1288618.97	Аналитический метод	0,1	–
10	368712.73	1288609.53	Аналитический метод	0,1	–
11	368709.92	1288596.19	Аналитический метод	0,1	–
12	368709.36	1288593.50	Аналитический метод	0,1	–
13	368704.02	1288568.12	Аналитический метод	0,1	–
14	368695.98	1288531.43	Аналитический метод	0,1	–
15	368691.47	1288510.85	Аналитический метод	0,1	–
16	368683.67	1288475.22	Аналитический метод	0,1	–
17	368681.01	1288463.09	Аналитический метод	0,1	–
18	368675.35	1288442.24	Аналитический метод	0,1	–
19	368672.82	1288432.94	Аналитический метод	0,1	–
20	368661.96	1288390.76	Аналитический метод	0,1	–
21	368656.75	1288370.54	Аналитический метод	0,1	–
22	368655.70	1288370.82	Аналитический метод	0,1	–
23	368645.39	1288370.30	Аналитический метод	0,1	–
24	368626.13	1288369.34	Аналитический метод	0,1	–
25	368612.54	1288368.45	Аналитический метод	0,1	–
26	368597.40	1288367.46	Аналитический метод	0,1	–
27	368589.20	1288366.93	Аналитический метод	0,1	–
28	368549.44	1288366.31	Аналитический метод	0,1	–
29	368546.17	1288366.13	Аналитический метод	0,1	–
30	368535.20	1288365.51	Аналитический метод	0,1	–
31	368534.51	1288365.49	Аналитический метод	0,1	–
32	368513.30	1288364.76	Аналитический метод	0,1	–

1	2	3	4	5	6
33	368455.74	1288362.48	Аналитический метод	0,1	–
34	368438.97	1288363.50	Аналитический метод	0,1	–
35	368417.38	1288363.67	Аналитический метод	0,1	–
36	368409.07	1288363.87	Аналитический метод	0,1	–
37	368391.81	1288364.30	Аналитический метод	0,1	–
38	368382.64	1288364.14	Аналитический метод	0,1	–
39	368383.39	1288462.20	Аналитический метод	0,1	–
40	368383.48	1288473.83	Аналитический метод	0,1	–
41	368379.87	1288474.40	Аналитический метод	0,1	–
42	368365.17	1288469.77	Аналитический метод	0,1	–
43	368366.37	1288465.95	Аналитический метод	0,1	–
44	368379.45	1288470.08	Аналитический метод	0,1	–
45	368379.40	1288462.58	Аналитический метод	0,1	–
46	368378.62	1288362.12	Аналитический метод	0,1	–
47	368380.09	1288305.26	Аналитический метод	0,1	–
48	368364.83	1288305.16	Аналитический метод	0,1	–
49	368350.71	1288305.07	Аналитический метод	0,1	–
50	368283.40	1288304.00	Аналитический метод	0,1	–
51	368231.58	1288302.86	Аналитический метод	0,1	–
52	368218.12	1288302.71	Аналитический метод	0,1	–
53	368202.89	1288303.38	Аналитический метод	0,1	–
54	368126.40	1288305.43	Аналитический метод	0,1	–
55	368099.41	1288303.83	Аналитический метод	0,1	–
56	368097.93	1288304.30	Аналитический метод	0,1	–
57	368095.93	1288304.93	Аналитический метод	0,1	–
58	368091.31	1288306.39	Аналитический метод	0,1	–
59	367978.64	1288308.48	Аналитический метод	0,1	–
60	367957.13	1288308.50	Аналитический метод	0,1	–
61	367947.62	1288308.72	Аналитический метод	0,1	–
62	367931.47	1288308.02	Аналитический метод	0,1	–
63	367926.58	1288307.80	Аналитический метод	0,1	–
64	367913.73	1288307.24	Аналитический метод	0,1	–
65	367880.72	1288306.24	Аналитический метод	0,1	–
66	367869.96	1288306.01	Аналитический метод	0,1	–
67	367761.65	1288306.71	Аналитический метод	0,1	–
68	367599.99	1288307.96	Аналитический метод	0,1	–
69	367513.79	1288310.13	Аналитический метод	0,1	–
70	367481.43	1288309.61	Аналитический метод	0,1	–
71	367363.80	1288314.07	Аналитический метод	0,1	–
72	367190.28	1288316.81	Аналитический метод	0,1	–
73	367170.53	1288317.43	Аналитический метод	0,1	–
74	367149.29	1288318.08	Аналитический метод	0,1	–
75	367063.90	1288327.28	Аналитический метод	0,1	–
76	366999.72	1288334.18	Аналитический метод	0,1	–
77	366955.55	1288338.94	Аналитический метод	0,1	–
78	366937.51	1288340.88	Аналитический метод	0,1	–

1	2	3	4	5	6
79	366934.32	1288341.22	Аналитический метод	0,1	–
80	366883.36	1288374.38	Аналитический метод	0,1	–
81	366795.82	1288431.34	Аналитический метод	0,1	–
82	366732.26	1288471.36	Аналитический метод	0,1	–
83	366694.24	1288495.00	Аналитический метод	0,1	–
84	366676.61	1288505.97	Аналитический метод	0,1	–
85	366670.38	1288509.84	Аналитический метод	0,1	–
86	366642.68	1288527.06	Аналитический метод	0,1	–
87	366635.34	1288531.63	Аналитический метод	0,1	–
88	366629.50	1288535.28	Аналитический метод	0,1	–
89	366568.81	1288573.16	Аналитический метод	0,1	–
90	366534.64	1288594.80	Аналитический метод	0,1	–
91	366417.15	1288669.20	Аналитический метод	0,1	–
92	366402.00	1288678.33	Аналитический метод	0,1	–
93	366393.27	1288683.89	Аналитический метод	0,1	–
94	366380.58	1288691.95	Аналитический метод	0,1	–
95	366230.41	1288787.43	Аналитический метод	0,1	–
96	366135.51	1288849.15	Аналитический метод	0,1	–
97	366090.66	1288878.30	Аналитический метод	0,1	–
98	366078.11	1288886.46	Аналитический метод	0,1	–
99	366063.20	1288896.15	Аналитический метод	0,1	–
100	366008.92	1288931.61	Аналитический метод	0,1	–
101	365926.25	1288985.63	Аналитический метод	0,1	–
102	365870.50	1289021.24	Аналитический метод	0,1	–
103	365868.75	1289022.38	Аналитический метод	0,1	–
104	365813.92	1289058.03	Аналитический метод	0,1	–
105	365792.20	1289072.12	Аналитический метод	0,1	–
106	365787.14	1289075.30	Аналитический метод	0,1	–
107	365785.97	1289076.04	Аналитический метод	0,1	–
108	365733.21	1289097.69	Аналитический метод	0,1	–
109	365723.26	1289101.77	Аналитический метод	0,1	–
110	365698.94	1289107.66	Аналитический метод	0,1	–
111	365691.75	1289109.24	Аналитический метод	0,1	–
112	365686.75	1289110.54	Аналитический метод	0,1	–
113	365682.15	1289111.74	Аналитический метод	0,1	–
114	365661.65	1289117.08	Аналитический метод	0,1	–
115	365584.86	1289130.33	Аналитический метод	0,1	–
116	365548.67	1289135.55	Аналитический метод	0,1	–
117	365510.55	1289140.70	Аналитический метод	0,1	–
118	365483.99	1289144.30	Аналитический метод	0,1	–
119	365468.64	1289146.37	Аналитический метод	0,1	–
120	365441.18	1289150.39	Аналитический метод	0,1	–
121	365428.24	1289152.29	Аналитический метод	0,1	–
122	365420.71	1289153.39	Аналитический метод	0,1	–
123	365417.53	1289153.85	Аналитический метод	0,1	–
124	365411.59	1289154.72	Аналитический метод	0,1	–

1	2	3	4	5	6
125	365407.73	1289155.29	Аналитический метод	0,1	–
126	365402.85	1289156.00	Аналитический метод	0,1	–
127	365402.05	1289156.12	Аналитический метод	0,1	–
128	365398.06	1289156.70	Аналитический метод	0,1	–
129	365365.58	1289161.54	Аналитический метод	0,1	–
130	365358.09	1289162.66	Аналитический метод	0,1	–
131	365333.77	1289166.28	Аналитический метод	0,1	–
132	365332.71	1289166.43	Аналитический метод	0,1	–
133	365308.87	1289169.62	Аналитический метод	0,1	–
134	365278.81	1289173.65	Аналитический метод	0,1	–
135	365239.08	1289178.12	Аналитический метод	0,1	–
136	365227.69	1289179.40	Аналитический метод	0,1	–
137	365224.12	1289179.80	Аналитический метод	0,1	–
138	365155.38	1289187.54	Аналитический метод	0,1	–
139	365150.77	1289188.06	Аналитический метод	0,1	–
140	365126.74	1289190.76	Аналитический метод	0,1	–
141	365120.00	1289191.68	Аналитический метод	0,1	–
142	365114.78	1289192.39	Аналитический метод	0,1	–
143	365087.43	1289196.11	Аналитический метод	0,1	–
144	365047.62	1289201.52	Аналитический метод	0,1	–
145	365019.38	1289205.36	Аналитический метод	0,1	–
146	365007.04	1289207.04	Аналитический метод	0,1	–
147	364983.90	1289210.19	Аналитический метод	0,1	–
148	364929.30	1289213.06	Аналитический метод	0,1	–
149	364928.63	1289213.09	Аналитический метод	0,1	–
150	364906.38	1289214.26	Аналитический метод	0,1	–
151	364893.32	1289214.94	Аналитический метод	0,1	–
152	364855.80	1289216.91	Аналитический метод	0,1	–
153	364846.98	1289217.04	Аналитический метод	0,1	–
154	364844.59	1289217.07	Аналитический метод	0,1	–
155	364820.75	1289265.14	Аналитический метод	0,1	–
156	364813.89	1289269.68	Аналитический метод	0,1	–
157	364809.65	1289272.49	Аналитический метод	0,1	–
158	364809.56	1289272.51	Аналитический метод	0,1	–
159	364742.85	1289291.12	Аналитический метод	0,1	–
160	364666.43	1289312.31	Аналитический метод	0,1	–
161	364559.37	1289343.03	Аналитический метод	0,1	–
162	364529.54	1289350.77	Аналитический метод	0,1	–
163	364511.64	1289355.44	Аналитический метод	0,1	–
164	364475.24	1289364.94	Аналитический метод	0,1	–
165	364364.96	1289391.39	Аналитический метод	0,1	–
166	364338.92	1289399.35	Аналитический метод	0,1	–
167	364320.29	1289405.05	Аналитический метод	0,1	–
168	364303.84	1289410.08	Аналитический метод	0,1	–
169	364141.24	1289486.79	Аналитический метод	0,1	–
170	364040.35	1289535.45	Аналитический метод	0,1	–



1	2	3	4	5	6
171	364040.53	1289536.20	Аналитический метод	0,1	–
172	364042.44	1289544.52	Аналитический метод	0,1	–
173	364045.78	1289559.04	Аналитический метод	0,1	–
174	364047.26	1289565.44	Аналитический метод	0,1	–
175	364048.47	1289570.68	Аналитический метод	0,1	–
176	364036.65	1289577.02	Аналитический метод	0,1	–
177	364013.67	1289585.55	Аналитический метод	0,1	–
178	364013.34	1289585.26	Аналитический метод	0,1	–
179	364013.28	1289585.69	Аналитический метод	0,1	–
180	364012.74	1289585.90	Аналитический метод	0,1	–
181	363999.13	1289589.80	Аналитический метод	0,1	–
182	363999.09	1289589.68	Аналитический метод	0,1	–
183	363997.52	1289590.26	Аналитический метод	0,1	–
184	363959.53	1289601.15	Аналитический метод	0,1	–
185	363954.13	1289601.34	Аналитический метод	0,1	–
186	363835.98	1289614.26	Аналитический метод	0,1	–
187	363823.70	1289615.44	Аналитический метод	0,1	–
188	363733.34	1289624.15	Аналитический метод	0,1	–
189	363633.27	1289631.92	Аналитический метод	0,1	–
190	363633.15	1289631.91	Аналитический метод	0,1	–
191	363633.14	1289631.93	Аналитический метод	0,1	–
192	363591.77	1289635.15	Аналитический метод	0,1	–
193	363584.26	1289635.73	Аналитический метод	0,1	–
194	363532.71	1289639.73	Аналитический метод	0,1	–
195	363460.87	1289642.86	Аналитический метод	0,1	–
196	363386.30	1289644.64	Аналитический метод	0,1	–
197	363380.20	1289644.78	Аналитический метод	0,1	–
198	363375.44	1289644.90	Аналитический метод	0,1	–
199	363315.24	1289646.14	Аналитический метод	0,1	–
200	363314.86	1289645.92	Аналитический метод	0,1	–
201	363314.73	1289646.15	Аналитический метод	0,1	–
202	363311.20	1289646.22	Аналитический метод	0,1	–
203	363267.83	1289642.51	Аналитический метод	0,1	–
204	363266.51	1289649.91	Аналитический метод	0,1	–
205	363255.24	1289670.71	Аналитический метод	0,1	–
206	363250.13	1289680.12	Аналитический метод	0,1	–
207	363248.40	1289683.01	Аналитический метод	0,1	–
208	363243.34	1289691.45	Аналитический метод	0,1	–
209	363242.75	1289691.62	Аналитический метод	0,1	–
210	363216.56	1289699.03	Аналитический метод	0,1	–
211	363206.62	1289701.84	Аналитический метод	0,1	–
212	363170.36	1289705.33	Аналитический метод	0,1	–
213	363154.21	1289706.89	Аналитический метод	0,1	–
214	363130.81	1289708.89	Аналитический метод	0,1	–
215	363102.38	1289711.33	Аналитический метод	0,1	–
216	363080.96	1289715.56	Аналитический метод	0,1	–

1	2	3	4	5	6
217	363071.27	1289717.47	Аналитический метод	0,1	–
218	363059.54	1289720.35	Аналитический метод	0,1	–
219	363051.25	1289722.38	Аналитический метод	0,1	–
220	363046.42	1289731.92	Аналитический метод	0,1	–
221	363045.64	1289733.45	Аналитический метод	0,1	–
222	363044.60	1289734.91	Аналитический метод	0,1	–
223	363039.97	1289771.32	Аналитический метод	0,1	–
224	363013.61	1289888.00	Аналитический метод	0,1	–
225	362955.59	1289885.27	Аналитический метод	0,1	–
226	362940.16	1289883.94	Аналитический метод	0,1	–
227	362926.51	1289898.24	Аналитический метод	0,1	–
228	362916.70	1289908.58	Аналитический метод	0,1	–
229	362905.10	1289920.80	Аналитический метод	0,1	–
230	362895.74	1289930.59	Аналитический метод	0,1	–
231	362886.27	1289940.49	Аналитический метод	0,1	–
232	362882.31	1289944.62	Аналитический метод	0,1	–
233	362857.87	1289970.17	Аналитический метод	0,1	–
234	362845.76	1289982.83	Аналитический метод	0,1	–
235	362831.12	1289978.94	Аналитический метод	0,1	–
236	362822.48	1289976.93	Аналитический метод	0,1	–
237	362818.36	1289975.55	Аналитический метод	0,1	–
238	362719.56	1289949.66	Аналитический метод	0,1	–
239	362698.64	1289944.17	Аналитический метод	0,1	–
240	362686.79	1289941.06	Аналитический метод	0,1	–
241	362677.85	1289938.72	Аналитический метод	0,1	–
242	362656.98	1289933.25	Аналитический метод	0,1	–
243	362640.16	1289928.84	Аналитический метод	0,1	–
244	362623.46	1289924.46	Аналитический метод	0,1	–
245	362591.92	1289915.88	Аналитический метод	0,1	–
246	362590.88	1289916.00	Аналитический метод	0,1	–
247	362586.35	1289933.55	Аналитический метод	0,1	–
248	362584.31	1289941.44	Аналитический метод	0,1	–
249	362584.07	1289941.74	Аналитический метод	0,1	–
250	362575.90	1289952.08	Аналитический метод	0,1	–
251	362573.31	1289952.92	Аналитический метод	0,1	–
252	362568.20	1289954.58	Аналитический метод	0,1	–
253	362547.18	1289961.41	Аналитический метод	0,1	–
254	362526.40	1289968.83	Аналитический метод	0,1	–
255	362521.60	1289970.54	Аналитический метод	0,1	–
256	362500.15	1289977.95	Аналитический метод	0,1	–
257	362476.85	1289985.99	Аналитический метод	0,1	–
258	362472.93	1289987.34	Аналитический метод	0,1	–
259	362458.06	1289992.48	Аналитический метод	0,1	–
260	362428.11	1290002.81	Аналитический метод	0,1	–
261	362408.08	1290009.61	Аналитический метод	0,1	–
262	362381.98	1290018.47	Аналитический метод	0,1	–

1	2	3	4	5	6
263	362361.37	1290025.57	Аналитический метод	0,1	–
264	362340.99	1290032.59	Аналитический метод	0,1	–
265	362314.84	1290041.51	Аналитический метод	0,1	–
266	362294.29	1290048.48	Аналитический метод	0,1	–
267	362273.75	1290055.44	Аналитический метод	0,1	–
268	362268.67	1290057.18	Аналитический метод	0,1	–
269	362250.97	1290063.29	Аналитический метод	0,1	–
270	362229.34	1290070.77	Аналитический метод	0,1	–
271	362207.35	1290078.38	Аналитический метод	0,1	–
272	362200.64	1290080.69	Аналитический метод	0,1	–
273	362179.89	1290087.95	Аналитический метод	0,1	–
274	362179.26	1290088.17	Аналитический метод	0,1	–
275	362153.67	1290097.11	Аналитический метод	0,1	–
276	362134.39	1290103.85	Аналитический метод	0,1	–
277	362086.61	1290120.75	Аналитический метод	0,1	–
278	362057.79	1290132.00	Аналитический метод	0,1	–
279	362061.92	1290143.77	Аналитический метод	0,1	–
280	362068.43	1290162.45	Аналитический метод	0,1	–
281	362064.66	1290163.77	Аналитический метод	0,1	–
282	362058.15	1290145.10	Аналитический метод	0,1	–
283	362053.98	1290133.23	Аналитический метод	0,1	–
284	362046.84	1290135.02	Аналитический метод	0,1	–
285	362031.19	1290140.65	Аналитический метод	0,1	–
286	361991.22	1290154.32	Аналитический метод	0,1	–
287	361955.25	1290166.85	Аналитический метод	0,1	–
288	361953.34	1290167.57	Аналитический метод	0,1	–
289	361945.74	1290170.43	Аналитический метод	0,1	–
290	361947.69	1290179.27	Аналитический метод	0,1	–
291	361961.87	1290219.49	Аналитический метод	0,1	–
292	361966.14	1290231.60	Аналитический метод	0,1	–
293	361962.36	1290232.93	Аналитический метод	0,1	–
294	361958.10	1290220.82	Аналитический метод	0,1	–
295	361943.84	1290180.37	Аналитический метод	0,1	–
296	361941.08	1290167.91	Аналитический метод	0,1	–
297	361952.31	1290163.69	Аналитический метод	0,1	–
298	361953.89	1290163.09	Аналитический метод	0,1	–
299	361990.18	1290150.45	Аналитический метод	0,1	–
300	362029.88	1290136.87	Аналитический метод	0,1	–
301	362045.67	1290131.19	Аналитический метод	0,1	–
302	362054.65	1290128.93	Аналитический метод	0,1	–
303	362085.22	1290117.00	Аналитический метод	0,1	–
304	362133.06	1290100.08	Аналитический метод	0,1	–
305	362199.33	1290076.92	Аналитический метод	0,1	–
306	362248.48	1290059.93	Аналитический метод	0,1	–
307	362267.47	1290053.36	Аналитический метод	0,1	–
308	362272.87	1290051.52	Аналитический метод	0,1	–

1	2	3	4	5	6
309	362293.42	1290044.55	Аналитический метод	0,1	–
310	362314.03	1290037.56	Аналитический метод	0,1	–
311	362340.27	1290028.61	Аналитический метод	0,1	–
312	362360.70	1290021.57	Аналитический метод	0,1	–
313	362383.30	1290013.79	Аналитический метод	0,1	–
314	362407.38	1290005.62	Аналитический метод	0,1	–
315	362427.19	1289998.90	Аналитический метод	0,1	–
316	362475.55	1289982.21	Аналитический метод	0,1	–
317	362499.37	1289973.98	Аналитический метод	0,1	–
318	362520.74	1289966.60	Аналитический метод	0,1	–
319	362525.72	1289964.83	Аналитический метод	0,1	–
320	362546.44	1289957.44	Аналитический метод	0,1	–
321	362567.42	1289950.62	Аналитический метод	0,1	–
322	362572.65	1289948.92	Аналитический метод	0,1	–
323	362573.51	1289948.65	Аналитический метод	0,1	–
324	362579.83	1289940.67	Аналитический метод	0,1	–
325	362580.65	1289939.62	Аналитический метод	0,1	–
326	362582.47	1289932.57	Аналитический метод	0,1	–
327	362587.70	1289912.32	Аналитический метод	0,1	–
328	362592.24	1289911.83	Аналитический метод	0,1	–
329	362624.14	1289920.51	Аналитический метод	0,1	–
330	362640.77	1289924.87	Аналитический метод	0,1	–
331	362657.56	1289929.27	Аналитический метод	0,1	–
332	362678.42	1289934.74	Аналитический метод	0,1	–
333	362687.64	1289937.15	Аналитический метод	0,1	–
334	362699.40	1289940.24	Аналитический метод	0,1	–
335	362720.30	1289945.71	Аналитический метод	0,1	–
336	362819.51	1289971.72	Аналитический метод	0,1	–
337	362826.92	1289973.77	Аналитический метод	0,1	–
338	362828.32	1289974.06	Аналитический метод	0,1	–
339	362844.50	1289978.36	Аналитический метод	0,1	–
340	362860.46	1289961.68	Аналитический метод	0,1	–
341	362877.74	1289943.61	Аналитический метод	0,1	–
342	362881.79	1289939.38	Аналитический метод	0,1	–
343	362896.94	1289923.54	Аналитический метод	0,1	–
344	362902.21	1289918.04	Аналитический метод	0,1	–
345	362917.86	1289901.54	Аналитический метод	0,1	–
346	362921.92	1289897.26	Аналитический метод	0,1	–
347	362938.63	1289879.80	Аналитический метод	0,1	–
348	362955.86	1289881.28	Аналитический метод	0,1	–
349	363010.44	1289883.90	Аналитический метод	0,1	–
350	363036.03	1289770.63	Аналитический метод	0,1	–
351	363040.63	1289734.41	Аналитический метод	0,1	–
352	363041.80	1289732.22	Аналитический метод	0,1	–
353	363041.81	1289732.16	Аналитический метод	0,1	–
354	363048.51	1289718.93	Аналитический метод	0,1	–

1	2	3	4	5	6
355	363059.44	1289716.25	Аналитический метод	0,1	–
356	363070.41	1289713.56	Аналитический метод	0,1	–
357	363080.83	1289711.51	Аналитический метод	0,1	–
358	363101.82	1289707.36	Аналитический метод	0,1	–
359	363130.76	1289704.88	Аналитический метод	0,1	–
360	363153.85	1289702.90	Аналитический метод	0,1	–
361	363170.23	1289701.32	Аналитический метод	0,1	–
362	363205.88	1289697.89	Аналитический метод	0,1	–
363	363216.41	1289694.91	Аналитический метод	0,1	–
364	363240.73	1289688.04	Аналитический метод	0,1	–
365	363242.49	1289685.09	Аналитический метод	0,1	–
366	363246.66	1289678.14	Аналитический метод	0,1	–
367	363248.11	1289675.46	Аналитический метод	0,1	–
368	363250.35	1289671.33	Аналитический метод	0,1	–
369	363262.68	1289648.57	Аналитический метод	0,1	–
370	363264.39	1289639.03	Аналитический метод	0,1	–
371	363264.53	1289638.21	Аналитический метод	0,1	–
372	363270.05	1289638.69	Аналитический метод	0,1	–
373	363311.33	1289642.22	Аналитический метод	0,1	–
374	363375.35	1289640.90	Аналитический метод	0,1	–
375	363460.73	1289638.86	Аналитический метод	0,1	–
376	363532.47	1289635.74	Аналитический метод	0,1	–
377	363582.49	1289631.86	Аналитический метод	0,1	–
378	363592.28	1289631.09	Аналитический метод	0,1	–
379	363733.00	1289620.16	Аналитический метод	0,1	–
380	363822.30	1289611.56	Аналитический метод	0,1	–
381	363835.57	1289610.28	Аналитический метод	0,1	–
382	363953.85	1289597.35	Аналитический метод	0,1	–
383	363958.90	1289597.17	Аналитический метод	0,1	–
384	364011.65	1289582.03	Аналитический метод	0,1	–
385	364011.79	1289582.00	Аналитический метод	0,1	–
386	364011.84	1289581.96	Аналитический метод	0,1	–
387	364035.00	1289573.37	Аналитический метод	0,1	–
388	364043.88	1289568.60	Аналитический метод	0,1	–
389	364043.51	1289567.00	Аналитический метод	0,1	–
390	364042.06	1289560.71	Аналитический метод	0,1	–
391	364038.71	1289546.15	Аналитический метод	0,1	–
392	364036.81	1289537.87	Аналитический метод	0,1	–
393	364035.74	1289533.23	Аналитический метод	0,1	–
394	364139.51	1289483.18	Аналитический метод	0,1	–
395	364302.39	1289406.34	Аналитический метод	0,1	–
396	364331.22	1289397.52	Аналитический метод	0,1	–
397	364345.01	1289393.31	Аналитический метод	0,1	–
398	364363.91	1289387.53	Аналитический метод	0,1	–
399	364474.27	1289361.06	Аналитический метод	0,1	–
400	364513.50	1289350.82	Аналитический метод	0,1	–

1	2	3	4	5	6
401	364526.63	1289347.39	Аналитический метод	0,1	–
402	364525.31	1289341.93	Аналитический метод	0,1	–
403	364529.20	1289340.99	Аналитический метод	0,1	–
404	364530.50	1289346.39	Аналитический метод	0,1	–
405	364558.31	1289339.17	Аналитический метод	0,1	–
406	364665.35	1289308.46	Аналитический метод	0,1	–
407	364741.78	1289287.27	Аналитический метод	0,1	–
408	364807.96	1289268.81	Аналитический метод	0,1	–
409	364810.12	1289267.38	Аналитический метод	0,1	–
410	364814.46	1289264.50	Аналитический метод	0,1	–
411	364817.64	1289262.40	Аналитический метод	0,1	–
412	364842.09	1289213.11	Аналитический метод	0,1	–
413	364855.67	1289212.91	Аналитический метод	0,1	–
414	364860.73	1289212.65	Аналитический метод	0,1	–
415	364929.92	1289209.02	Аналитический метод	0,1	–
416	364930.04	1289209.01	Аналитический метод	0,1	–
417	364959.84	1289207.45	Аналитический метод	0,1	–
418	364963.92	1289207.23	Аналитический метод	0,1	–
419	364976.82	1289206.56	Аналитический метод	0,1	–
420	364980.22	1289206.38	Аналитический метод	0,1	–
421	364983.52	1289206.20	Аналитический метод	0,1	–
422	364989.69	1289205.37	Аналитический метод	0,1	–
423	364990.32	1289205.28	Аналитический метод	0,1	–
424	365002.26	1289203.66	Аналитический метод	0,1	–
425	365013.54	1289202.12	Аналитический метод	0,1	–
426	365019.59	1289201.30	Аналитический метод	0,1	–
427	365048.29	1289197.39	Аналитический метод	0,1	–
428	365082.64	1289192.72	Аналитический метод	0,1	–
429	365109.13	1289189.12	Аналитический метод	0,1	–
430	365122.47	1289187.30	Аналитический метод	0,1	–
431	365126.24	1289186.79	Аналитический метод	0,1	–
432	365153.20	1289183.76	Аналитический метод	0,1	–
433	365226.07	1289175.56	Аналитический метод	0,1	–
434	365230.38	1289175.07	Аналитический метод	0,1	–
435	365242.49	1289173.71	Аналитический метод	0,1	–
436	365278.32	1289169.68	Аналитический метод	0,1	–
437	365310.76	1289165.33	Аналитический метод	0,1	–
438	365322.93	1289163.70	Аналитический метод	0,1	–
439	365324.27	1289163.52	Аналитический метод	0,1	–
440	365333.05	1289162.34	Аналитический метод	0,1	–
441	365348.67	1289160.02	Аналитический метод	0,1	–
442	365349.87	1289159.84	Аналитический метод	0,1	–
443	365356.20	1289158.90	Аналитический метод	0,1	–
444	365365.59	1289157.50	Аналитический метод	0,1	–
445	365380.44	1289155.28	Аналитический метод	0,1	–
446	365382.85	1289154.93	Аналитический метод	0,1	–

1	2	3	4	5	6
447	365397.47	1289152.75	Аналитический метод	0,1	–
448	365406.60	1289151.41	Аналитический метод	0,1	–
449	365413.56	1289150.39	Аналитический метод	0,1	–
450	365468.09	1289142.41	Аналитический метод	0,1	–
451	365538.27	1289132.92	Аналитический метод	0,1	–
452	365548.12	1289131.58	Аналитический метод	0,1	–
453	365584.24	1289126.38	Аналитический метод	0,1	–
454	365660.81	1289113.17	Аналитический метод	0,1	–
455	365679.34	1289108.34	Аналитический метод	0,1	–
456	365683.94	1289107.14	Аналитический метод	0,1	–
457	365690.75	1289105.37	Аналитический метод	0,1	–
458	365698.00	1289103.77	Аналитический метод	0,1	–
459	365722.03	1289097.95	Аналитический метод	0,1	–
460	365784.13	1289072.47	Аналитический метод	0,1	–
461	365790.04	1289068.75	Аналитический метод	0,1	–
462	365811.75	1289054.67	Аналитический метод	0,1	–
463	365868.33	1289017.88	Аналитический метод	0,1	–
464	365885.99	1289006.60	Аналитический метод	0,1	–
465	365924.08	1288982.27	Аналитический метод	0,1	–
466	366006.73	1288928.26	Аналитический метод	0,1	–
467	366059.56	1288893.74	Аналитический метод	0,1	–
468	366076.36	1288882.83	Аналитический метод	0,1	–
469	366088.87	1288874.70	Аналитический метод	0,1	–
470	366133.33	1288845.80	Аналитический метод	0,1	–
471	366228.24	1288784.07	Аналитический метод	0,1	–
472	366378.23	1288688.71	Аналитический метод	0,1	–
473	366390.91	1288680.64	Аналитический метод	0,1	–
474	366399.90	1288674.93	Аналитический метод	0,1	–
475	366403.12	1288672.99	Аналитический метод	0,1	–
476	366413.13	1288666.96	Аналитический метод	0,1	–
477	366410.84	1288664.10	Аналитический метод	0,1	–
478	366401.83	1288652.87	Аналитический метод	0,1	–
479	366399.00	1288649.34	Аналитический метод	0,1	–
480	366392.92	1288642.71	Аналитический метод	0,1	–
481	366393.76	1288641.94	Аналитический метод	0,1	–
482	366395.87	1288640.01	Аналитический метод	0,1	–
483	366402.04	1288646.74	Аналитический метод	0,1	–
484	366407.82	1288653.94	Аналитический метод	0,1	–
485	366412.52	1288659.80	Аналитический метод	0,1	–
486	366416.56	1288664.84	Аналитический метод	0,1	–
487	366417.12	1288664.49	Аналитический метод	0,1	–
488	366532.48	1288591.43	Аналитический метод	0,1	–
489	366566.68	1288569.77	Аналитический метод	0,1	–
490	366626.48	1288532.45	Аналитический метод	0,1	–
491	366633.23	1288528.23	Аналитический метод	0,1	–
492	366639.66	1288524.23	Аналитический метод	0,1	–

1	2	3	4	5	6
493	366667.46	1288506.95	Аналитический метод	0,1	–
494	366688.73	1288493.72	Аналитический метод	0,1	–
495	366691.04	1288492.28	Аналитический метод	0,1	–
496	366730.14	1288467.97	Аналитический метод	0,1	–
497	366778.22	1288437.69	Аналитический метод	0,1	–
498	366780.70	1288436.13	Аналитический метод	0,1	–
499	366793.66	1288427.97	Аналитический метод	0,1	–
500	366814.24	1288414.57	Аналитический метод	0,1	–
501	366867.83	1288379.71	Аналитический метод	0,1	–
502	366880.13	1288371.71	Аналитический метод	0,1	–
503	366932.94	1288337.35	Аналитический метод	0,1	–
504	366933.36	1288337.30	Аналитический метод	0,1	–
505	366959.29	1288334.51	Аналитический метод	0,1	–
506	367006.32	1288329.45	Аналитический метод	0,1	–
507	367061.20	1288323.54	Аналитический метод	0,1	–
508	367149.02	1288314.09	Аналитический метод	0,1	–
509	367174.19	1288313.31	Аналитический метод	0,1	–
510	367190.18	1288312.82	Аналитический метод	0,1	–
511	367363.69	1288310.07	Аналитический метод	0,1	–
512	367481.38	1288305.61	Аналитический метод	0,1	–
513	367513.77	1288306.13	Аналитический метод	0,1	–
514	367599.92	1288303.96	Аналитический метод	0,1	–
515	367761.62	1288302.71	Аналитический метод	0,1	–
516	367869.99	1288302.01	Аналитический метод	0,1	–
517	367880.82	1288302.24	Аналитический метод	0,1	–
518	367913.87	1288303.25	Аналитический метод	0,1	–
519	367928.55	1288303.89	Аналитический метод	0,1	–
520	367933.45	1288304.10	Аналитический метод	0,1	–
521	367947.66	1288304.72	Аналитический метод	0,1	–
522	367957.08	1288304.50	Аналитический метод	0,1	–
523	367978.60	1288304.48	Аналитический метод	0,1	–
524	368090.65	1288302.40	Аналитический метод	0,1	–
525	368095.93	1288300.73	Аналитический метод	0,1	–
526	368097.93	1288300.10	Аналитический метод	0,1	–
527	368098.91	1288299.79	Аналитический метод	0,1	–
528	368126.42	1288301.43	Аналитический метод	0,1	–
529	368202.75	1288299.38	Аналитический метод	0,1	–
530	368218.05	1288298.71	Аналитический метод	0,1	–
531	368231.65	1288298.86	Аналитический метод	0,1	–
532	368283.48	1288300.00	Аналитический метод	0,1	–
533	368350.75	1288301.07	Аналитический метод	0,1	–
534	368364.50	1288301.16	Аналитический метод	0,1	–
535	368384.19	1288301.29	Аналитический метод	0,1	–
536	368382.68	1288360.14	Аналитический метод	0,1	–
537	368391.79	1288360.30	Аналитический метод	0,1	–
538	368408.26	1288359.89	Аналитический метод	0,1	–



1	2	3	4	5	6
539	368417.32	1288359.67	Аналитический метод	0,1	–
540	368436.85	1288359.52	Аналитический метод	0,1	–
541	368436.80	1288349.06	Аналитический метод	0,1	–
542	368436.74	1288333.48	Аналитический метод	0,1	–
543	368440.74	1288333.46	Аналитический метод	0,1	–
544	368440.80	1288348.86	Аналитический метод	0,1	–
545	368440.84	1288359.38	Аналитический метод	0,1	–
546	368455.69	1288358.48	Аналитический метод	0,1	–
547	368513.45	1288360.76	Аналитический метод	0,1	–
548	368533.71	1288361.46	Аналитический метод	0,1	–
549	368535.38	1288361.51	Аналитический метод	0,1	–
550	368545.37	1288362.08	Аналитический метод	0,1	–
551	368549.58	1288362.32	Аналитический метод	0,1	–
552	368589.36	1288362.93	Аналитический метод	0,1	–
553	368596.60	1288363.40	Аналитический метод	0,1	–
554	368617.27	1288364.75	Аналитический метод	0,1	–
555	368626.36	1288365.34	Аналитический метод	0,1	–
556	368653.13	1288366.68	Аналитический метод	0,1	–
557	368653.01	1288365.89	Аналитический метод	0,1	–
558	368653.27	1288365.85	Аналитический метод	0,1	–
559	368656.96	1288365.27	Аналитический метод	0,1	–
560	368657.12	1288366.30	Аналитический метод	0,1	–
561	368659.62	1288365.64	Аналитический метод	0,1	–
562	368676.69	1288431.92	Аналитический метод	0,1	–
563	368684.90	1288462.13	Аналитический метод	0,1	–
564	368707.93	1288567.28	Аналитический метод	0,1	–
565	368716.63	1288608.67	Аналитический метод	0,1	–
566	368724.07	1288640.84	Аналитический метод	0,1	–
567	368732.07	1288675.41	Аналитический метод	0,1	–
568	368736.60	1288697.96	Аналитический метод	0,1	–
569	368737.19	1288697.84	Аналитический метод	0,1	–
570	368740.16	1288711.81	Аналитический метод	0,1	–
571	368742.12	1288722.71	Аналитический метод	0,1	–
572	368748.10	1288752.98	Аналитический метод	0,1	–
573	368758.20	1288751.99	Аналитический метод	0,1	–
574	368762.78	1288751.21	Аналитический метод	0,1	–
575	368775.21	1288749.09	Аналитический метод	0,1	–
576	368793.27	1288745.71	Аналитический метод	0,1	–
577	368816.67	1288740.80	Аналитический метод	0,1	–
578	368817.37	1288734.88	Аналитический метод	0,1	–
579	368816.44	1288730.36	Аналитический метод	0,1	–
580	368808.73	1288693.06	Аналитический метод	0,1	–
581	368807.06	1288685.26	Аналитический метод	0,1	–
582	368802.37	1288663.33	Аналитический метод	0,1	–
583	368800.84	1288656.58	Аналитический метод	0,1	–
584	368794.99	1288630.74	Аналитический метод	0,1	–

1	2	3	4	5	6
585	368793.64	1288624.35	Аналитический метод	0,1	–
586	368791.15	1288612.52	Аналитический метод	0,1	–
587	368799.90	1288610.45	Аналитический метод	0,1	–
588	368796.03	1288595.42	Аналитический метод	0,1	–
589	368791.93	1288579.50	Аналитический метод	0,1	–
590	368784.62	1288553.14	Аналитический метод	0,1	–
591	368781.95	1288551.54	Аналитический метод	0,1	–
592	368777.57	1288552.40	Аналитический метод	0,1	–
593	368774.93	1288541.38	Аналитический метод	0,1	–
594	368769.65	1288541.99	Аналитический метод	0,1	–
595	368765.75	1288540.84	Аналитический метод	0,1	–
596	368763.44	1288540.16	Аналитический метод	0,1	–
597	368756.31	1288538.06	Аналитический метод	0,1	–
598	368747.71	1288539.50	Аналитический метод	0,1	–
599	368747.03	1288539.62	Аналитический метод	0,1	–
600	368744.87	1288528.17	Аналитический метод	0,1	–
601	368740.07	1288514.30	Аналитический метод	0,1	–
602	368735.52	1288499.68	Аналитический метод	0,1	–
603	368736.94	1288499.25	Аналитический метод	0,1	–
604	368739.34	1288498.51	Аналитический метод	0,1	–
605	368744.41	1288514.63	Аналитический метод	0,1	–
606	368744.92	1288516.10	Аналитический метод	0,1	–
607	368748.75	1288527.14	Аналитический метод	0,1	–
608	368750.24	1288535.04	Аналитический метод	0,1	–
609	368756.55	1288533.96	Аналитический метод	0,1	–
610	368762.51	1288535.72	Аналитический метод	0,1	–
611	368770.00	1288537.92	Аналитический метод	0,1	–
612	368773.38	1288537.53	Аналитический метод	0,1	–
613	368778.00	1288536.99	Аналитический метод	0,1	–
614	368780.57	1288547.74	Аналитический метод	0,1	–
615	368782.69	1288547.32	Аналитический метод	0,1	–
616	368786.66	1288549.70	Аналитический метод	0,1	–
617	368788.05	1288550.53	Аналитический метод	0,1	–
618	368788.83	1288553.35	Аналитический метод	0,1	–
619	368798.40	1288587.86	Аналитический метод	0,1	–
620	368804.76	1288613.41	Аналитический метод	0,1	–
621	368795.87	1288615.52	Аналитический метод	0,1	–
622	368797.56	1288623.53	Аналитический метод	0,1	–
623	368798.90	1288629.88	Аналитический метод	0,1	–
624	368804.76	1288655.79	Аналитический метод	0,1	–
625	368806.28	1288662.47	Аналитический метод	0,1	–
626	368810.98	1288684.48	Аналитический метод	0,1	–
627	368812.64	1288692.24	Аналитический метод	0,1	–
628	368821.42	1288734.71	Аналитический метод	0,1	–
629	368820.31	1288744.12	Аналитический метод	0,1	–
630	368794.05	1288749.64	Аналитический метод	0,1	–

1	2	3	4	5	6
631	368775.91	1288753.03	Аналитический метод	0,1	–
632	368758.74	1288755.95	Аналитический метод	0,1	–
633	368748.88	1288756.95	Аналитический метод	0,1	–
634	368752.00	1288772.69	Аналитический метод	0,1	–
635	368754.85	1288788.85	Аналитический метод	0,1	–
636	368762.09	1288824.91	Аналитический метод	0,1	–
637	368761.55	1288826.76	Аналитический метод	0,1	–
638	368752.53	1288828.28	Аналитический метод	0,1	–
639	368722.63	1288834.29	Аналитический метод	0,1	–
640	368721.92	1288834.28	Аналитический метод	0,1	–
641	368722.11	1288838.19	Аналитический метод	0,1	–
642	368717.69	1288839.09	Аналитический метод	0,1	–
643	368716.88	1288835.17	Аналитический метод	0,1	–
644	368717.94	1288834.96	Аналитический метод	0,1	–
645	368717.82	1288832.41	Аналитический метод	0,1	–
646	368717.70	1288829.88	Аналитический метод	0,1	–
647	368720.08	1288829.49	Аналитический метод	0,1	–
648	368751.79	1288824.30	Аналитический метод	0,1	–
649	368756.74	1288822.55	Аналитический метод	0,1	–
650	368750.92	1288789.59	Аналитический метод	0,1	–
651	368744.83	1288759.28	Аналитический метод	0,1	–
652	368733.47	1288702.68	Аналитический метод	0,1	–
653	368718.32	1288705.76	Аналитический метод	0,1	–
654	368712.99	1288678.15	Аналитический метод	0,1	–
655	368712.48	1288678.25	Аналитический метод	0,1	–
656	368703.71	1288679.86	Аналитический метод	0,1	–
657	368704.36	1288684.28	Аналитический метод	0,1	–
1	368700.40	1288684.86	Аналитический метод	0,1	–

Приложение 2 к постановлению  
Правительства Орловской области  
от 28 марта 2025 г. № 215

График проведения работ при осуществлении эксплуатации линейного объекта «Газопровод, п. Белоберёзовский» на земельных участках:  
с кадастровым номером 57:10:0450101:55, расположенном по адресу: Российская Федерация, Орловская область, Орловский муниципальный район, с/п Неполодское, п. Белоберёзовский, 6, с кадастровым номером 57:10:0450101:57, расположенном по адресу: местоположение установлено относительно ориентира, расположенного в границах участка. Почтовый адрес ориентира: Российская Федерация, Орловская область, р-н Орловский, с/п Неполодское, п. Белоберёзовский, д. 8, с кадастровым номером 57:10:0450101:35, расположенном по адресу: местоположение установлено относительно ориентира, расположенного в границах участка. Почтовый адрес ориентира: Российская Федерация, Орловская область, р-н Орловский, с/п Неполодское, п. Белоберёзовский, д. 10, с кадастровым номером 57:10:0450101:188, расположенном по адресу: местоположение установлено относительно ориентира, расположенного в границах участка. Почтовый адрес ориентира: Российская Федерация, Орловская область, р-н Орловский, с/п Неполодское, п. Белоберёзовский, д. 11, с кадастровым номером 57:10:0450101:189, расположенном по адресу: местоположение установлено относительно ориентира, расположенного в границах участка. Почтовый адрес ориентира: Российская Федерация, Орловская область, р-н Орловский, с/п Неполодское, п. Белоберёзовский, д. 11, с кадастровым номером 57:10:0530101:488(2), расположенном по адресу: Российская Федерация, Орловская область, р-н Орловский, с/п Неполодское, д. Кондырева, с кадастровым номером 57:10:0530101:125, расположенном по адресу: местоположение установлено относительно ориентира, расположенного в границах участка. Почтовый адрес ориентира: –, с кадастровым номером 57:10:0530101:488(1), расположенном по адресу: Российская Федерация, Орловская область, р-н Орловский, с/п Неполодское, д. Кондырева, с кадастровым номером 57:10:0000000:2731(1), расположенном по адресу: Российская Федерация, Орловская область, р-н Орловский, с/п Неполодское, с кадастровым номером 57:10:0010201:819, расположенном по адресу: местоположение установлено относительно ориентира, расположенного в границах участка. Почтовый адрес ориентира: Орловская область, с кадастровым номером 57:10:0010201:512, расположенном по адресу: местоположение установлено относительно ориентира, расположенного в границах участка. Почтовый адрес ориентира: –, с кадастровым номером 57:10:0020101:410, расположенном по адресу: местоположение установлено относительно ориентира, расположенного в границах участка. Почтовый адрес ориентира: –, с кадастровым номером 57:10:0530101:183,

расположенном по адресу: Российская Федерация, Орловская область, р-н Орловский, с/п Неполодское, д. Кондырева, с кадастровым номером 57:10:0022401:120, расположенном по адресу: местоположение установлено относительно ориентира, расположенного в границах участка. Почтовый адрес ориентира: Российская Федерация, Орловская область, р-н Орловский, с/п Неполодское, СНТ «Дубрава», участок № 124, с кадастровым номером 57:10:0000000:3008, расположенном по адресу: Российская Федерация, Орловская область, Орловский муниципальный округ, д. Нижняя Лужна, и на землях, государственная собственность на которые не разграничена, в кадастровом квартале 57:10:0450101, в кадастровом квартале 57:10:0010201, в кадастровом квартале 57:10:0020101, в кадастровом квартале 57:10:0022401, в кадастровом квартале 57:10:0022501, в кадастровом квартале 57:10:0530101, в кадастровом квартале 57:10:0940101, в кадастровом квартале 57:10:0011601, в кадастровом квартале 57:25:0040101, в кадастровом квартале 57:25:0030104

Виды работ	2025–2035 годы
Эксплуатация	х