

**ДЕПАРТАМЕНТ ГРАДОСТРОИТЕЛЬСТВА И АРХИТЕКТУРЫ
ПЕНЗЕНСКОЙ ОБЛАСТИ**

П Р И К А З

от 19.11.2020 № 204/ОД

г. Пенза

О признании утратившим силу приказа Министерства строительства и жилищно-коммунального хозяйства Пензенской области от 13.10.2015 № 417/ОД «Об утверждении границ охранных зон существующего газопровода, протяженностью 6536 м., расположенного по адресу: Пензенская область, г. Пенза, и наложению ограничений (обременений) на входящие в них земельные участки» и об утверждении границ охранной зоны существующей внутриквартальной сети газоснабжения протяженностью 6536 м., расположенной по адресу: Пензенская область, г. Пенза, и наложении ограничений (обременений) на входящие в нее земельные участки

В соответствии с Земельным кодексом Российской Федерации, постановлением Правительства Российской Федерации от 20.11.2000 № 878 «Об утверждении Правил охраны газораспределительных сетей» (с последующими изменениями), принимая во внимание обращение АО «Метан», руководствуясь Положением о Департаменте градостроительства и архитектуры Пензенской области, утвержденным постановлением Правительства Пензенской области от 23.01.2017 № 15-пП (с последующими изменениями), **приказываю:**

1. Признать утратившим силу приказ Министерства строительства и жилищно-коммунального хозяйства Пензенской области от 13.10.2015 № 417/ОД «Об утверждении границ охранных зон существующего газопровода, протяженностью 6536 м., расположенного по адресу: Пензенская область, г. Пенза, и наложению ограничений (обременений) на входящие в них земельные участки».

1.1. Прекратить существование зоны с особыми условиями использования территории - охранной зоны, границы которой утверждены приказом Министерства строительства и жилищно-коммунального хозяйства Пензенской области от 13.10.2015 № 417/ОД «Об утверждении границ охранных зон существующего газопровода, протяженностью 6536 м., расположенного по адресу: Пензенская область, г. Пенза, и наложению ограничений (обременений) на входящие в них земельные участки».

1.2. Прекратить действие ограничений использования земельных участков, расположенных в границах охранной зоны, утвержденных приказом Министерства строительства и жилищно-коммунального хозяйства Пензенской области от 13.10.2015 № 417/ОД «Об утверждении границ охранных зон существующего газопровода, протяженностью 6536 м., расположенного по адресу: Пензенская область, г. Пенза, и наложению ограничений (обременений) на входящие в них земельные участки».

2. Утвердить границы охранной зоны существующей газораспределительной сети:

2.1. «Сооружения "Внутриквартальная сеть газоснабжения по ул. Терновского, Экспериментальная, Пушанина, пр. Подгорный, ул. Слесарная, ул. Ялтинская, Спортивная, Ватутина, Сухумская, пр. Сухумский, пр. Терновского 4-й", назначение: сооружения коммунального хозяйства, протяженность 6536 м., адрес (местонахождение) объекта: Пензенская область, г.Пенза, ул.Терновского, Экспериментальная, Пушанина, пр. Подгорный, ул. Слесарная, ул. Ялтинская, Спортивная, Ватутина, Сухумская, пр. Сухумский, пр. Терновского 4-й; Лит. 1 - от т. 1,2 (врезка в существующий газопровод) до жилых домов №135, 139, 143, 147, 153, 155, 157, 161, 177, 211, 213, 215, 219, 221, 231, 235 по ул. Терновского; Лит. 2 - от т. 1,2,3 (врезка в существующий газопровод) до жилого дома по ул. Экспериментальная; Лит. 3 - от т. 1,2,3,4 (врезка в существующий газопровод) до жилого дома №16 по ул. Пушанина; Лит. 4 - от т. 1,2,3,4,5 (врезка в существующий газопровод) до жилого дома №2а по ул. Экспериментальная; Лит. 5 - от т.1 (врезка в существующий газопровод) до ГРП-62 в районе Экспериментальная, 9; Лит.6 - от т.1,2 (врезка в существующий газопровод) до жилых домов №11,12,13,14,16,18,19,20,21,22,24,26,31,30,33,96,32,37,34,39,36,41,38,43,45,40,47,49,51,53 по 1-ому пр. Подгорный, 2-ому пр. Подгорный; Лит. 7 - от т. 1 (врезка в существующий газопровод) до жилого дома №10 по ул. Слесарная; Лит. 8 - от т. 1 (врезка в существующий газопровод) до жилого дома №12/7 по ул. Слесарная; Лит. 9 - от т. 1 (врезка в существующий газопровод) до жилого дома №б по ул. Слесарная; Лит. 10 - от т. 1 (врезка в существующий газопровод) до жилого дома №20, кв. 2,3 по ул. Слесарная; Лит. 11 - от т. 1,2 (врезка в существующий газопровод) до жилых домов по ул. Ялтинская, Спортивная, Ватутина; Лит. 12 - от т. 1 (врезка в существующий газопровод) до жилого дома №57 по ул. Терновского; Лит. 13 - от т. 1,2,3,4 (врезка в существующий газопровод) до жилого дома №170 по ул. Терновского, №10 по ул. Сухумская», согласно графическому описанию местоположения и перечню координат характерных точек границ охранной зоны согласно приложению к настоящему Приказу.

3. Наложить на земельные участки, входящие в границы охранной зоны существующей газораспределительной сети, указанной в пункте 2 настоящего Приказа, ограничения (обременения), предусмотренные постановлением Правительства Российской Федерации от 20.11.2000 № 878 «Об утверждении Правил охраны газораспределительных сетей» (с последующими изменениями).

4. Убытки, в том числе упущенная выгода, причиненные ограничением прав лиц, указанных в пункте 2 статьи 57.1 Земельного кодекса Российской Федерации, в связи с утверждением границ охранной зоны подлежат возмещению в полном объеме собственником объекта: «Сооружения "Внутриквартальная сеть газоснабжения по ул. Терновского, Экспериментальная, Пушанина, пр. Подгорный, ул. Слесарная, ул. Ялтинская, Спортивная, Ватутина, Сухумская, пр. Сухумский, пр. Терновского 4-й", назначение: сооружения коммунального хозяйства, протяженность 6536 м., адрес (местонахождение) объекта: Пензенская область, г.Пенза, ул.Терновского, Экспериментальная, Пушанина, пр. Подгорный, ул. Слесарная, ул. Ялтинская, Спортивная, Ватутина, Сухумская, пр. Сухумский, пр. Терновского 4-й; Лит. 1 - от т. 1,2 (врезка в существующий газопровод) до жилых домов №135, 139, 143, 147, 153, 155, 157, 161, 177, 211, 213, 215, 219, 221, 231, 235 по ул. Терновского; Лит. 2 - от т. 1,2,3 (врезка в существующий газопровод) до жилого дома по ул. Экспериментальная; Лит. 3 - от т. 1,2,3,4 (врезка в существующий газопровод) до жилого дома №16 по ул. Пушанина; Лит. 4 - от т. 1,2,3,4,5 (врезка в существующий газопровод) до жилого дома №2а по ул. Экспериментальная; Лит. 5 - от т.1 (врезка в существующий газопровод) до ГРП-62 в районе Экспериментальная, 9; Лит.6 - от т.1,2 (врезка в существующий газопровод) до жилых домов №11,12,13,14,16,18,19,20,21,22,24,26,31,30,33,96,32,37,34,39,36,41,38,43,45, 40,47,49,51, 53 по 1-ому пр. Подгорный, 2-ому пр. Подгорный; Лит. 7 - от т. 1 (врезка в существующий газопровод) до жилого дома №10 по ул. Слесарная; Лит. 8 - от т. 1 (врезка в существующий газопровод) до жилого дома №12/7 по ул. Слесарная; Лит. 9 - от т. 1

(врезка в существующий газопровод) до жилого дома №6 по ул. Слесарная; Лит. 10 - от т. 1 (врезка в существующий газопровод) до жилого дома №20, кв. 2,3 по ул. Слесарная; Лит. 11 - от т. 1,2 (врезка в существующий газопровод) до жилых домов по ул. Ялтинская, Спортивная, Ватутина; Лит. 12 - от т. 1 (врезка в существующий газопровод) до жилого дома №57 по ул. Терновского; Лит. 13 - от т. 1,2,3,4 (врезка в существующий газопровод) до жилого дома №170 по ул. Терновского, №10 по ул. Сухумская» - АО «Метан» ИНН 5835013048, ОГРН 1025801202151 (по состоянию на дату принятия приказа), в соответствии с подпунктом 1 пункта 8 статьи 57.1 Земельного кодекса Российской Федерации.

5. Срок наступления обязанности по возмещению убытков устанавливается в соответствии со статьей 57.1 Земельного кодекса Российской Федерации.

Требование о возмещении убытков может быть направлено лицами, указанными в пункте 2 статьи 57.1 Земельного кодекса Российской Федерации, указанным в подпункте 1 пункта 8 статьи 57.1 Земельного кодекса Российской Федерации правообладателю здания, сооружения, застройщику в срок не более чем пять лет со дня установления, изменения зоны с особыми условиями использования территории, либо со дня, когда указанные лица узнали или должны были узнать об установлении, изменении зоны с особыми условиями использования территории или наступлении указанных обстоятельств.

6. Настоящий приказ разместить (опубликовать) на «Официальном интернет - портале правовой информации» (www.pravo.gov.ru) и на официальном сайте Департамента градостроительства и архитектуры Пензенской области в информационно-телекоммуникационной сети «Интернет».

Временно исполняющий
обязанности начальника
Департамента



Т.Ю. Николаева

ОПИСАНИЕ МЕСТОПОЛОЖЕНИЯ ГРАНИЦ

Охранной зоны "Внутриквартальная сеть газоснабжения по ул. Терновского, Экспериментальная, Пушанина, пр. Подгорный, ул. Слесарная, ул. Ялтинская, Спортивная, Ватутина, Сухумская, пр. Сухумский, пр. Терновского 4-й; Лит. 1 - от т. 1,2 (врезка в существующий газопровод) до жилых домов №135, 139, 143, 147, 153, 155, 157, 161, 177, 211, 213, 215, 219, 221, 231, 235 по ул. Терновского; Лит. 2 - от т. 1,2,3 (врезка в существующий газопровод) до жилого дома по ул. Экспериментальная; Лит. 3 - от т. 1,2,3,4 (врезка в существующий газопровод) до жилого дома №16 по ул. Пушанина; Лит. 4 - от т. 1,2,3,4,5 (врезка в существующий газопровод) до жилого дома №2а по ул. Экспериментальная; Лит. 5 - от т.1 (врезка в существующий газопровод) до ГРП-62 в районе Экспериментальная, 9; Лит.6 - от т.1,2 (врезка в существующий газопровод) до жилых домов №11,12,13,14,16,18,19,20,21,22,24,26,31,30,33,96,32,37,34,39,36,41,38,43,45,40,47,49,51,53 по 1-ому пр. Подгорный, 2-ому пр. Подгорный; Лит. 7 - от т. 1 (врезка в существующий газопровод) до жилого дома №10 по ул. Слесарная; Лит. 8 - от т. 1 (врезка в существующий газопровод) до жилого дома №12/7 по ул. Слесарная; Лит. 9 - от т. 1 (врезка в существующий газопровод) до жилого дома №6 по ул. Слесарная; Лит. 10 - от т. 1 (врезка в существующий газопровод) до жилого дома №20, кв. 2,3 по ул. Слесарная; Лит. 11 - от т. 1,2 (врезка в существующий газопровод) до жилых домов по ул. Ялтинская, Спортивная, Ватутина; Лит. 12 - от т. 1 (врезка в существующий газопровод) до жилого дома №57 по ул. Терновского; Лит. 13 - от т. 1,2,3,4 (врезка в существующий газопровод) до жилого дома №170 по ул. Терновского, №10 по ул. Сухумская"

(наименование объекта, местоположение границ которого описано (далее - объект))

Раздел 1

Сведения об объекте

№ п/п	Характеристики объекта землеустройства	Описание характеристик
1	2	3
1.	Местоположение объекта	Пензенская область, г. Пенза
2.	Площадь объекта ± величина погрешности определения площади (Р ± ΔР)	22557 кв.м ± 34.61 кв.м
3.	Иные характеристики объекта	В границах охранной зоны режим использования земель устанавливается с учетом правил охраны газораспределительных сетей, утвержденных постановлением Правительства РФ от 20 ноября 2000г. №878, согласно п. 14-16: 14. На земельные участки, входящие в охранные зоны газораспределительных сетей, в целях предупреждения их повреждения или нарушения условий их нормальной эксплуатации налагаются ограничения (обременения), которыми запрещается лицам, указанным в пункте 2 настоящих Правил: а) строить объекты жилищно-гражданского и производственного назначения; б) сносить и реконструировать мосты, коллекторы, автомобильные и железные дороги с расположенными на них газораспределительными сетями без предварительного выноса этих газопроводов по согласованию с эксплуатационными

Раздел 1
Сведения об объекте

№ п/п	Характеристики объекта землеустройства	Описание характеристик
1	2	3
		<p>организациями; в) разрушать берегоукрепительные сооружения, водопропускные устройства, земляные и иные сооружения, предохраняющие газораспределительные сети от разрушений; г) перемещать, повреждать, засыпать и уничтожать опознавательные знаки, контрольно-измерительные пункты и другие устройства газораспределительных сетей; д) устраивать свалки и склады, разливать растворы кислот, солей, щелочей и других химически активных веществ; е) огораживать и перегораживать охранные зоны, препятствовать доступу персонала эксплуатационных организаций к газораспределительным сетям, проведению обслуживания и устранению повреждений газораспределительных сетей; ж) разводить огонь и размещать источники огня; з) рыть погреба, копать и обрабатывать почву сельскохозяйственными и мелиоративными орудиями и механизмами на глубину более 0,3 метра; и) открывать калитки и двери газорегуляторных пунктов, станций катодной и дренажной защиты, люки подземных колодцев, включать или отключать электроснабжение средств связи, освещения и систем телемеханики; к) набрасывать, приставлять и привязывать к опорам и надземным газопроводам, ограждениям и зданиям газораспределительных сетей посторонние предметы, лестницы, влезать на них; л) самовольно подключаться к газораспределительным сетям. 15. Лесохозяйственные, сельскохозяйственные и другие работы, не подпадающие под ограничения, указанные в пункте 14 настоящих Правил, и не связанные с нарушением земельного горизонта и обработкой почвы на глубину более 0,3 метра, производятся собственниками, владельцами или пользователями земельных участков в охранной зоне газораспределительной сети при условии предварительного письменного уведомления эксплуатационной организации не менее чем за 3 рабочих дня до начала работ. 16. Хозяйственная деятельность в охранных зонах газораспределительных сетей, не предусмотренная пунктами 14 и 15 настоящих Правил, при которой производится нарушение поверхности земельного участка и обработка почвы на глубину более 0,3 метра,</p>

Раздел 1 Сведения об объекте		
№ п/п	Характеристики объекта землеустройства	Описание характеристик
1	2	3
		осуществляется на основании письменного разрешения эксплуатационной организации газораспределительных сетей.

Раздел 2 Сведения о местоположении границ объекта					
1. Система координат <u>МСК-58, зона 2</u>					
2. Сведения о характерных точках границ объекта					
Обозначение	Координаты, м		Метод определения координат характерной точки	Средняя квадратическая погрешность положения характерной точки (M_t), м	Описание обозначения точки на местности (при наличии)
	Х	У			
1	2	3	4	5	6
1	379277.30	2229602.40	Геодезический метод	0.10	–
2	379290.14	2229621.00	Геодезический метод	0.10	–
3	379307.32	2229646.00	Геодезический метод	0.10	–
4	379320.34	2229670.60	Геодезический метод	0.10	–
5	379324.24	2229677.40	Геодезический метод	0.10	–
6	379334.89	2229694.37	Геодезический метод	0.10	–
7	379346.65	2229711.68	Геодезический метод	0.10	–
8	379358.75	2229730.55	Геодезический метод	0.10	–
9	379367.29	2229743.20	Геодезический метод	0.10	–
10	379374.74	2229753.05	Геодезический метод	0.10	–
11	379384.98	2229769.44	Геодезический метод	0.10	–
12	379404.31	2229801.12	Геодезический метод	0.10	–
13	379412.14	2229813.42	Геодезический метод	0.10	–
14	379418.76	2229824.26	Геодезический метод	0.10	–
15	379430.16	2229840.95	Геодезический метод	0.10	–
16	379431.85	2229844.91	Геодезический метод	0.10	–
17	379435.71	2229850.96	Геодезический метод	0.10	–
18	379432.34	2229853.12	Геодезический метод	0.10	–
19	379428.47	2229847.07	Геодезический метод	0.10	–
20	379427.02	2229843.67	Геодезический метод	0.10	–
21	379423.20	2229837.84	Геодезический метод	0.10	–
22	379415.45	2229826.52	Геодезический метод	0.10	–
23	379408.80	2229815.57	Геодезический метод	0.10	–
24	379400.92	2229803.19	Геодезический метод	0.10	–

25	379380.89	2229770.41	Геодезический метод	0.10	–
26	379371.56	2229755.51	Геодезический метод	0.10	–
27	379364.26	2229745.85	Геодезический метод	0.10	–
28	379355.76	2229733.21	Геодезический метод	0.10	–
29	379343.89	2229714.75	Геодезический метод	0.10	–
30	379331.51	2229696.53	Геодезический метод	0.10	–
31	379321.08	2229679.92	Геодезический метод	0.10	–
32	379316.51	2229671.93	Геодезический метод	0.10	–
33	379303.86	2229648.01	Геодезический метод	0.10	–
34	379286.84	2229623.24	Геодезический метод	0.10	–
35	379274.01	2229604.67	Геодезический метод	0.10	–
36	379267.85	2229594.22	Геодезический метод	0.10	–
37	379251.68	2229566.15	Геодезический метод	0.10	–
38	379237.80	2229544.32	Геодезический метод	0.10	–
39	379236.74	2229542.61	Геодезический метод	0.10	–
40	379227.07	2229526.44	Геодезический метод	0.10	–
41	379219.30	2229507.93	Геодезический метод	0.10	–
42	379202.15	2229515.73	Геодезический метод	0.10	–
43	379168.94	2229527.72	Геодезический метод	0.10	–
44	379167.94	2229523.83	Геодезический метод	0.10	–
45	379200.68	2229512.01	Геодезический метод	0.10	–
46	379221.37	2229502.60	Геодезический метод	0.10	–
47	379230.50	2229524.36	Геодезический метод	0.10	–
48	379240.07	2229540.39	Геодезический метод	0.10	–
49	379255.31	2229564.44	Геодезический метод	0.10	–
50	379270.80	2229591.34	Геодезический метод	0.10	–
1	379277.30	2229602.40	Геодезический метод	0.10	–
-			-	-	-
51	377390.44	2230404.05	Геодезический метод	0.10	–
52	377428.26	2230467.25	Геодезический метод	0.10	–
53	377435.99	2230479.09	Геодезический метод	0.10	–
54	377445.85	2230495.17	Геодезический метод	0.10	–
55	377461.14	2230523.86	Геодезический метод	0.10	–
56	377478.64	2230554.55	Геодезический метод	0.10	–
57	377492.23	2230579.36	Геодезический метод	0.10	–
58	377500.32	2230603.02	Геодезический метод	0.10	–
59	377496.77	2230604.59	Геодезический метод	0.10	–
60	377488.74	2230581.28	Геодезический метод	0.10	–
61	377475.20	2230556.60	Геодезический метод	0.10	–
62	377457.23	2230524.98	Геодезический метод	0.10	–
63	377441.97	2230496.51	Геодезический метод	0.10	–
64	377432.59	2230481.24	Геодезический метод	0.10	–
65	377424.89	2230469.41	Геодезический метод	0.10	–
66	377421.20	2230463.22	Геодезический метод	0.10	–
67	377388.31	2230482.88	Геодезический метод	0.10	–
68	377390.18	2230489.62	Геодезический метод	0.10	–

69	377366.87	2230500.44	Геодезический метод	0.10	–
70	377308.70	2230525.96	Геодезический метод	0.10	–
71	377324.21	2230558.79	Геодезический метод	0.10	–
72	377331.21	2230555.61	Геодезический метод	0.10	–
73	377331.65	2230552.08	Геодезический метод	0.10	–
74	377354.03	2230542.20	Геодезический метод	0.10	–
75	377355.93	2230546.96	Геодезический метод	0.10	–
76	377363.91	2230543.45	Геодезический метод	0.10	–
77	377361.91	2230539.02	Геодезический метод	0.10	–
78	377369.91	2230534.88	Геодезический метод	0.10	–
79	377382.67	2230530.49	Геодезический метод	0.10	–
80	377384.70	2230534.30	Геодезический метод	0.10	–
81	377394.39	2230552.44	Геодезический метод	0.10	–
82	377405.36	2230575.19	Геодезический метод	0.10	–
83	377419.67	2230600.08	Геодезический метод	0.10	–
84	377427.92	2230618.56	Геодезический метод	0.10	–
85	377448.41	2230631.09	Геодезический метод	0.10	–
86	377450.99	2230630.02	Геодезический метод	0.10	–
87	377462.71	2230658.39	Геодезический метод	0.10	–
88	377458.93	2230659.63	Геодезический метод	0.10	–
89	377448.77	2230635.06	Геодезический метод	0.10	–
90	377447.86	2230635.41	Геодезический метод	0.10	–
91	377424.81	2230621.32	Геодезический метод	0.10	–
92	377416.20	2230602.08	Геодезический метод	0.10	–
93	377401.83	2230577.03	Геодезический метод	0.10	–
94	377390.88	2230554.35	Геодезический метод	0.10	–
95	377380.75	2230535.38	Геодезический метод	0.10	–
96	377371.86	2230538.42	Геодезический метод	0.10	–
97	377367.10	2230540.88	Геодезический метод	0.10	–
98	377369.18	2230545.49	Геодезический метод	0.10	–
99	377353.74	2230552.29	Геодезический метод	0.10	–
100	377351.84	2230547.52	Геодезический метод	0.10	–
101	377335.31	2230554.82	Геодезический метод	0.10	–
102	377334.88	2230558.31	Геодезический метод	0.10	–
103	377317.42	2230566.26	Геодезический метод	0.10	–
104	377317.56	2230568.81	Геодезический метод	0.10	–
105	377260.07	2230596.96	Геодезический метод	0.10	–
106	377201.23	2230622.82	Геодезический метод	0.10	–
107	377186.11	2230630.85	Геодезический метод	0.10	–
108	377189.15	2230637.35	Геодезический метод	0.10	–
109	377171.29	2230646.16	Геодезический метод	0.10	–
110	377168.63	2230641.01	Геодезический метод	0.10	–
111	377159.87	2230645.24	Геодезический метод	0.10	–
112	377149.39	2230647.80	Геодезический метод	0.10	–
113	377146.23	2230650.10	Геодезический метод	0.10	–
114	377121.64	2230671.73	Геодезический метод	0.10	–

115	377107.84	2230685.70	Геодезический метод	0.10	–
116	377103.87	2230690.81	Геодезический метод	0.10	-
117	377093.09	2230701.55	Геодезический метод	0.10	–
118	377090.28	2230698.73	Геодезический метод	0.10	–
119	377101.01	2230688.04	Геодезический метод	0.10	–
120	377105.00	2230682.89	Геодезический метод	0.10	–
121	377118.92	2230668.81	Геодезический метод	0.10	–
122	377143.88	2230646.84	Геодезический метод	0.10	–
123	377145.92	2230645.36	Геодезический метод	0.10	–
124	377130.45	2230616.28	Геодезический метод	0.10	–
125	377119.02	2230598.44	Геодезический метод	0.10	–
126	377109.79	2230578.12	Геодезический метод	0.10	–
127	377127.83	2230568.95	Геодезический метод	0.10	–
128	377116.58	2230545.75	Геодезический метод	0.10	–
129	377103.17	2230511.16	Геодезический метод	0.10	–
130	377106.90	2230509.72	Геодезический метод	0.10	–
131	377120.19	2230544.00	Геодезический метод	0.10	–
132	377133.15	2230570.71	Геодезический метод	0.10	–
133	377114.99	2230579.94	Геодезический метод	0.10	–
134	377122.53	2230596.53	Геодезический метод	0.10	–
135	377133.98	2230614.40	Геодезический метод	0.10	–
136	377149.53	2230643.62	Геодезический метод	0.10	–
137	377158.76	2230641.37	Геодезический метод	0.10	–
138	377170.43	2230635.74	Геодезический метод	0.10	–
139	377173.06	2230640.83	Геодезический метод	0.10	–
140	377183.87	2230635.49	Геодезический метод	0.10	–
141	377180.89	2230629.10	Геодезический метод	0.10	–
142	377199.62	2230619.16	Геодезический метод	0.10	–
143	377258.32	2230593.36	Геодезический метод	0.10	-
144	377294.19	2230575.80	Геодезический метод	0.10	–
145	377313.42	2230566.38	Геодезический метод	0.10	–
146	377313.42	2230563.70	Геодезический метод	0.10	–
147	377320.58	2230560.44	Геодезический метод	0.10	–
148	377305.05	2230527.56	Геодезический метод	0.10	–
149	377303.39	2230528.29	Геодезический метод	0.10	-
150	377291.01	2230503.09	Геодезический метод	0.10	–
151	377278.32	2230508.74	Геодезический метод	0.10	–
152	377263.16	2230515.96	Геодезический метод	0.10	
153	377261.61	2230512.28	Геодезический метод	0.10	–
154	377277.45	2230504.74	Геодезический метод	0.10	–
155	377308.97	2230491.21	Геодезический метод	0.10	-
156	377300.02	2230466.50	Геодезический метод	0.10	–
157	377292.13	2230449.26	Геодезический метод	0.10	–
158	377287.67	2230443.25	Геодезический метод	0.10	–
159	377282.05	2230436.35	Геодезический метод	0.10	–
160	377278.52	2230430.23	Геодезический метод	0.10	–

161	377277.24	2230425.54	Геодезический метод	0.10	–
162	377277.53	2230425.19	Геодезический метод	0.10	–
163	377269.34	2230403.02	Геодезический метод	0.10	–
164	377260.90	2230391.73	Геодезический метод	0.10	–
165	377233.18	2230411.66	Геодезический метод	0.10	–
166	377230.85	2230408.41	Геодезический метод	0.10	–
167	377261.73	2230386.23	Геодезический метод	0.10	–
168	377272.46	2230400.52	Геодезический метод	0.10	–
169	377281.90	2230426.18	Геодезический метод	0.10	–
170	377281.63	2230426.50	Геодезический метод	0.10	–
171	377282.23	2230428.68	Геодезический метод	0.10	–
172	377285.48	2230434.37	Геодезический метод	0.10	–
173	377290.83	2230440.94	Геодезический метод	0.10	–
174	377295.78	2230447.59	Геодезический метод	0.10	–
175	377303.62	2230464.68	Геодезический метод	0.10	–
176	377314.01	2230493.36	Геодезический метод	0.10	–
177	377294.77	2230501.65	Геодезический метод	0.10	–
178	377305.30	2230523.09	Геодезический метод	0.10	–
179	377361.29	2230498.52	Геодезический метод	0.10	–
180	377357.13	2230489.17	Геодезический метод	0.10	–
181	377342.82	2230463.40	Геодезический метод	0.10	–
182	377344.38	2230462.39	Геодезический метод	0.10	–
183	377343.25	2230460.60	Геодезический метод	0.10	–
184	377340.75	2230462.07	Геодезический метод	0.10	–
185	377336.60	2230454.97	Геодезический метод	0.10	–
186	377325.56	2230438.44	Геодезический метод	0.10	–
187	377312.34	2230420.54	Геодезический метод	0.10	–
188	377298.97	2230400.87	Геодезический метод	0.10	–
189	377302.21	2230398.59	Геодезический метод	0.10	–
190	377304.46	2230401.90	Геодезический метод	0.10	–
191	377315.58	2230418.19	Геодезический метод	0.10	–
192	377328.96	2230436.34	Геодезический метод	0.10	–
193	377339.82	2230452.70	Геодезический метод	0.10	–
194	377342.20	2230456.62	Геодезический метод	0.10	–
195	377344.58	2230455.22	Геодезический метод	0.10	–
196	377349.74	2230463.66	Геодезический метод	0.10	–
197	377348.14	2230464.69	Геодезический метод	0.10	–
198	377360.65	2230487.22	Геодезический метод	0.10	–
199	377364.93	2230496.88	Геодезический метод	0.10	–
200	377385.41	2230487.38	Геодезический метод	0.10	–
201	377383.66	2230481.05	Геодезический метод	0.10	–
202	377419.16	2230459.80	Геодезический метод	0.10	–
203	377415.58	2230453.83	Геодезический метод	0.10	–
205	377393.35	2230416.62	Геодезический метод	0.10	–
206	377391.31	2230413.20	Геодезический метод	0.10	–
207	377387.49	2230406.82	Геодезический метод	0.10	–

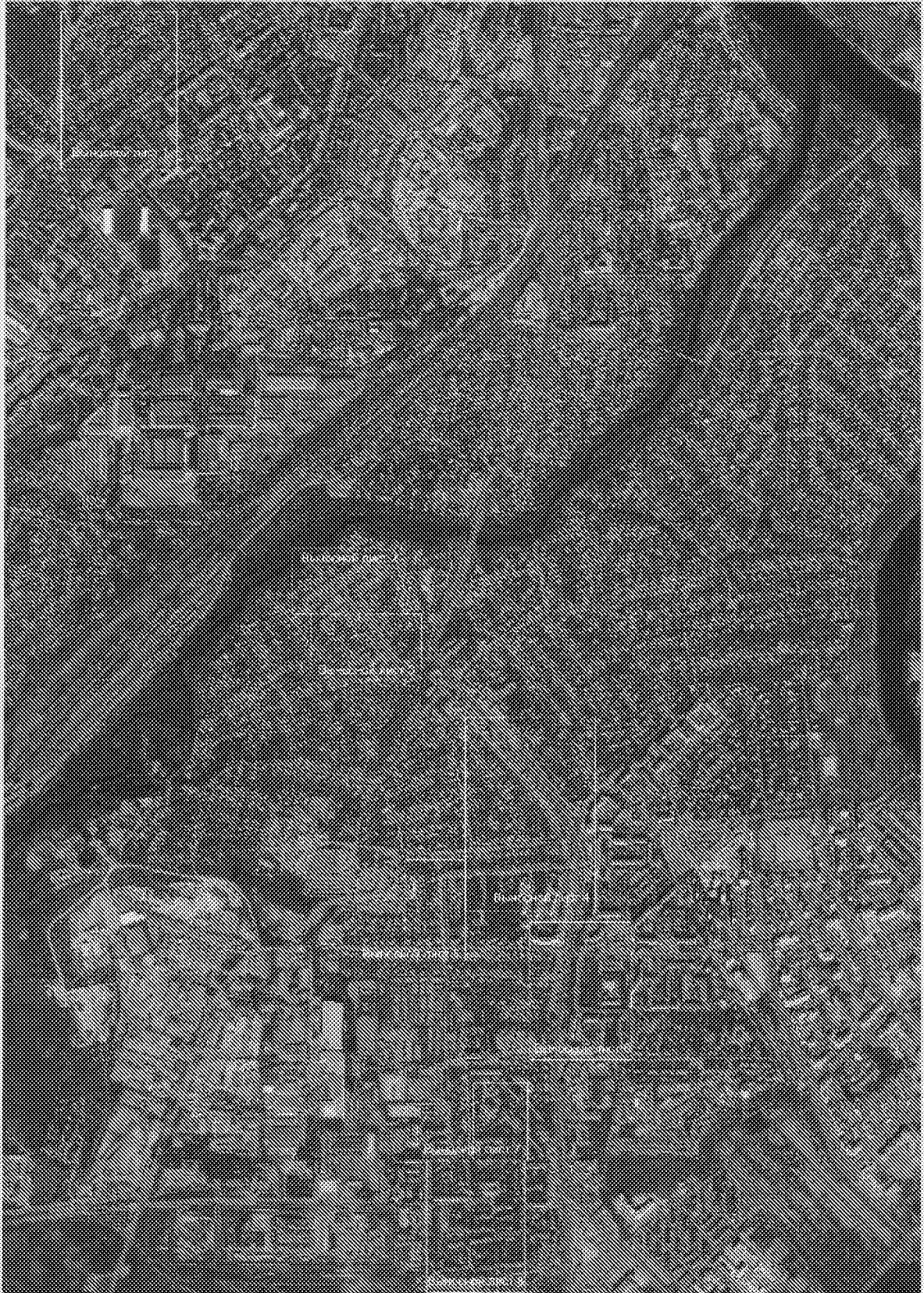
208	377373.65	2230387.61	Геодезический метод	0.10	–
209	377374.44	2230384.95	Геодезический метод	0.10	–
210	377371.36	2230380.31	Геодезический метод	0.10	–
211	377366.90	2230383.16	Геодезический метод	0.10	–
212	377353.13	2230370.23	Геодезический метод	0.10	–
213	377326.55	2230335.13	Геодезический метод	0.10	–
214	377329.75	2230332.70	Геодезический метод	0.10	–
215	377356.15	2230367.58	Геодезический метод	0.10	–
216	377367.36	2230378.11	Геодезический метод	0.10	–
217	377372.44	2230374.87	Геодезический метод	0.10	–
218	377378.87	2230384.13	Геодезический метод	0.10	–
219	377378.05	2230386.87	Геодезический метод	0.10	–
51	377390.44	2230404.05	Геодезический метод	0.10	–
-	-	-	-	-	–
220	376845.47	2230993.80	Геодезический метод	0.10	–
221	376848.16	2230996.80	Геодезический метод	0.10	–
222	376833.77	2231008.55	Геодезический метод	0.10	–
223	376820.13	2231018.89	Геодезический метод	0.10	–
224	376812.23	2231026.40	Геодезический метод	0.10	–
225	376801.58	2231034.74	Геодезический метод	0.10	–
226	376795.17	2231042.19	Геодезический метод	0.10	–
227	376789.63	2231046.83	Геодезический метод	0.10	–
228	376782.53	2231051.08	Геодезический метод	0.10	-
229	376764.69	2231066.87	Геодезический метод	0.10	–
230	376761.70	2231069.48	Геодезический метод	0.10	–
231	376733.72	2231093.43	Геодезический метод	0.10	–
232	376712.45	2231114.10	Геодезический метод	0.10	–
233	376712.76	2231114.41	Геодезический метод	0.10	–
234	376701.58	2231125.56	Геодезический метод	0.10	–
235	376692.97	2231134.65	Геодезический метод	0.10	–
236	376655.57	2231164.89	Геодезический метод	0.10	–
237	376639.73	2231176.51	Геодезический метод	0.10	–
238	376627.01	2231183.69	Геодезический метод	0.10	–
239	376619.84	2231188.96	Геодезический метод	0.10	–
240	376599.82	2231152.76	Геодезический метод	0.10	–
241	376577.50	2231166.27	Геодезический метод	0.10	–
242	376586.05	2231180.13	Геодезический метод	0.10	–
243	376600.64	2231199.78	Геодезический метод	0.10	–
244	376575.75	2231215.51	Геодезический метод	0.10	–
245	376564.94	2231233.73	Геодезический метод	0.10	–
246	376558.27	2231236.91	Геодезический метод	0.10	–
247	376522.05	2231255.51	Геодезический метод	0.10	–
248	376508.83	2231265.21	Геодезический метод	0.10	–
249	376489.60	2231271.69	Геодезический метод	0.10	–
250	376480.52	2231275.98	Геодезический метод	0.10	–
251	376462.47	2231280.89	Геодезический метод	0.10	–

252	376441.73	2231288.33	Геодезический метод	0.10	–
253	376411.56	2231292.34	Геодезический метод	0.10	–
254	376363.95	2231299.35	Геодезический метод	0.10	–
255	376360.01	2231299.93	Геодезический метод	0.10	–
256	376359.57	2231295.99	Геодезический метод	0.10	–
257	376411.30	2231288.36	Геодезический метод	0.10	–
258	376440.50	2231284.53	Геодезический метод	0.10	–
259	376461.31	2231277.06	Геодезический метод	0.10	–
260	376479.01	2231272.28	Геодезический метод	0.10	–
261	376488.36	2231267.89	Геодезический метод	0.10	–
262	376506.99	2231261.61	Геодезический метод	0.10	–
263	376519.87	2231252.16	Геодезический метод	0.10	–
264	376556.54	2231233.28	Геодезический метод	0.10	–
265	376562.23	2231230.60	Геодезический метод	0.10	–
266	376572.91	2231212.60	Геодезический метод	0.10	–
267	376594.88	2231198.71	Геодезический метод	0.10	–
268	376582.85	2231182.51	Геодезический метод	0.10	–
269	376572.00	2231164.91	Геодезический метод	0.10	–
270	376601.22	2231147.22	Геодезический метод	0.10	–
271	376621.14	2231183.06	Геодезический метод	0.10	–
272	376624.85	2231180.33	Геодезический метод	0.10	–
273	376637.32	2231173.32	Геодезический метод	0.10	–
274	376652.99	2231161.82	Геодезический метод	0.10	–
275	376690.56	2231131.38	Геодезический метод	0.10	–
276	376699.57	2231121.91	Геодезический метод	0.10	–
277	376707.02	2231114.29	Геодезический метод	0.10	–
278	376706.77	2231114.03	Геодезический метод	0.10	–
279	376708.23	2231112.63	Геодезический метод	0.10	–
280	376731.12	2231090.39	Геодезический метод	0.10	–
281	376751.36	2231073.06	Геодезический метод	0.10	–
282	376760.56	2231065.19	Геодезический метод	0.10	–
283	376779.74	2231048.19	Геодезический метод	0.10	–
284	376787.07	2231043.76	Геодезический метод	0.10	–
285	376792.65	2231039.15	Геодезический метод	0.10	–
286	376799.17	2231031.55	Геодезический метод	0.10	–
287	376809.48	2231023.47	Геодезический метод	0.10	–
288	376817.53	2231015.83	Геодезический метод	0.10	–
289	376831.40	2231005.30	Геодезический метод	0.10	–
220	376845.47	2230993.80	Геодезический метод	0.10	–
-	-	-	-	-	–
290	376295.06	2230834.33	Геодезический метод	0.10	–
291	376299.83	2230888.72	Геодезический метод	0.10	–
292	376307.55	2230994.81	Геодезический метод	0.10	–
293	376300.35	2230995.22	Геодезический метод	0.10	–
294	376309.79	2231121.94	Геодезический метод	0.10	–
295	376315.07	2231177.86	Геодезический метод	0.10	–

296	376315.25	2231189.66	Геодезический метод	0.10	–
297	376317.47	2231220.15	Геодезический метод	0.10	–
298	376318.95	2231235.89	Геодезический метод	0.10	–
299	376322.82	2231310.75	Геодезический метод	0.10	–
300	376325.60	2231347.58	Геодезический метод	0.10	–
301	376329.87	2231382.30	Геодезический метод	0.10	–
302	376274.64	2231380.70	Геодезический метод	0.10	–
303	376253.35	2231379.56	Геодезический метод	0.10	–
304	376248.03	2231400.91	Геодезический метод	0.10	–
305	376243.21	2231399.71	Геодезический метод	0.10	–
306	376249.50	2231374.37	Геодезический метод	0.10	–
307	376274.75	2231375.71	Геодезический метод	0.10	–
308	376324.22	2231377.11	Геодезический метод	0.10	–
309	376320.60	2231347.36	Геодезический метод	0.10	–
310	376317.80	2231310.86	Геодезический метод	0.10	–
311	376314.01	2231236.32	Геодезический метод	0.10	–
312	376312.49	2231220.34	Геодезический метод	0.10	–
313	376310.26	2231189.90	Геодезический метод	0.10	–
314	376310.09	2231177.78	Геодезический метод	0.10	–
315	376304.80	2231122.43	Геодезический метод	0.10	–
316	376295.36	2230995.43	Геодезический метод	0.10	–
317	376182.20	2230997.33	Геодезический метод	0.10	–
318	376182.50	2230998.93	Геодезический метод	0.10	–
319	376180.09	2231001.11	Геодезический метод	0.10	–
320	376177.36	2231000.91	Геодезический метод	0.10	–
321	376176.18	2230999.55	Геодезический метод	0.10	–
322	376175.91	2230997.45	Геодезический метод	0.10	–
323	376179.19	2230996.94	Геодезический метод	0.10	–
324	376178.27	2230992.41	Геодезический метод	0.10	–
325	376297.17	2230990.41	Геодезический метод	0.10	–
326	376302.22	2230990.09	Геодезический метод	0.10	–
327	376294.80	2230888.77	Геодезический метод	0.10	–
328	376290.52	2230839.43	Геодезический метод	0.10	–
329	376283.27	2230839.63	Геодезический метод	0.10	–
330	376283.08	2230829.15	Геодезический метод	0.10	–
331	376168.88	2230831.87	Геодезический метод	0.10	–
332	376063.26	2230837.98	Геодезический метод	0.10	–
333	376023.43	2230838.46	Геодезический метод	0.10	–
334	376022.45	2230843.71	Геодезический метод	0.10	–
335	375987.80	2230844.00	Геодезический метод	0.10	–
336	375987.69	2230838.99	Геодезический метод	0.10	–
337	376018.28	2230838.79	Геодезический метод	0.10	–
338	376019.26	2230833.49	Геодезический метод	0.10	–
339	376063.25	2230832.99	Геодезический метод	0.10	–
340	376168.89	2230826.87	Геодезический метод	0.10	–
341	376287.99	2230824.06	Геодезический метод	0.10	–

342	376288.17	2230834.51	Геодезический метод	0.10	–
290	376295.06	2230834.33	Геодезический метод	0.10	–
-	-	-	-	-	–
343	376006.29	2231277.12	Геодезический метод	0.10	–
344	376005.49	2231281.04	Геодезический метод	0.10	–
345	375970.06	2231273.78	Геодезический метод	0.10	–
346	375906.81	2231265.41	Геодезический метод	0.10	–
347	375898.62	2231263.56	Геодезический метод	0.10	–
348	375877.27	2231259.67	Геодезический метод	0.10	–
349	375877.42	2231255.16	Геодезический метод	0.10	–
350	375832.03	2231251.03	Геодезический метод	0.10	–
351	375820.89	2231248.68	Геодезический метод	0.10	–
352	375794.50	2231245.30	Геодезический метод	0.10	–
353	375795.14	2231238.45	Геодезический метод	0.10	–
354	375753.05	2231231.73	Геодезический метод	0.10	–
355	375749.09	2231231.20	Геодезический метод	0.10	–
356	375749.64	2231227.13	Геодезический метод	0.10	–
357	375799.45	2231235.14	Геодезический метод	0.10	–
358	375798.83	2231241.82	Геодезический метод	0.10	–
359	375821.72	2231244.77	Геодезический метод	0.10	–
360	375832.66	2231247.08	Геодезический метод	0.10	–
361	375881.54	2231251.52	Геодезический метод	0.10	–
362	375881.38	2231256.35	Геодезический метод	0.10	–
363	375899.51	2231259.66	Геодезический метод	0.10	–
364	375907.69	2231261.52	Геодезический метод	0.10	–
365	375970.81	2231269.86	Геодезический метод	0.10	–
343	376006.29	2231277.12	Геодезический метод	0.10	–
-	-	-	-	-	–
366	376026.43	2231381.72	Геодезический метод	0.10	–
367	376025.49	2231386.65	Геодезический метод	0.10	–
368	375900.37	2231362.19	Геодезический метод	0.10	–
369	375862.57	2231353.85	Геодезический метод	0.10	–
370	375846.43	2231351.66	Геодезический метод	0.10	–
371	375803.84	2231345.86	Геодезический метод	0.10	–
372	375792.65	2231346.01	Геодезический метод	0.10	–
373	375785.28	2231488.31	Геодезический метод	0.10	–
374	375784.47	2231530.14	Геодезический метод	0.10	–
375	375785.51	2231534.73	Геодезический метод	0.10	–
376	375785.31	2231550.73	Геодезический метод	0.10	–
377	375780.32	2231550.66	Геодезический метод	0.10	–
378	375780.49	2231535.14	Геодезический метод	0.10	–
379	375779.46	2231530.59	Геодезический метод	0.10	–
380	375780.29	2231488.31	Геодезический метод	0.10	–
381	375787.91	2231341.06	Геодезический метод	0.10	–
382	375803.84	2231340.81	Геодезический метод	0.10	–
383	375863.14	2231348.91	Геодезический метод	0.10	–

384	375898.94	2231356.81	Геодезический метод	0.10	–
366	376026.43	2231381.72	Геодезический метод	0.10	–
-	-	-	-	-	–
385	375398.09	2231055.53	Геодезический метод	0.10	–
386	375400.94	2231059.68	Геодезический метод	0.10	–
387	375368.67	2231083.55	Геодезический метод	0.10	–
388	375365.68	2231079.52	Геодезический метод	0.10	–
389	375372.31	2231074.65	Геодезический метод	0.10	–
390	375360.72	2231050.61	Геодезический метод	0.10	–
391	375349.67	2231025.60	Геодезический метод	0.10	–
392	375354.17	2231023.48	Геодезический метод	0.10	–
393	375365.20	2231048.46	Геодезический метод	0.10	–
394	375376.36	2231071.68	Геодезический метод	0.10	–
385	375398.09	2231055.53	Геодезический метод	0.10	–
-	-	-	-	-	–
395	375075.10	2230817.11	Геодезический метод	0.10	–
396	375075.68	2230914.06	Геодезический метод	0.10	–
397	375077.62	2231016.94	Геодезический метод	0.10	–
398	375042.46	2231018.02	Геодезический метод	0.10	–
399	375027.12	2231018.81	Геодезический метод	0.10	–
400	375027.31	2231021.96	Геодезический метод	0.10	–
401	375022.34	2231022.38	Геодезический метод	0.10	–
402	375021.84	2231014.07	Геодезический метод	0.10	–
403	375042.42	2231013.04	Геодезический метод	0.10	–
404	375072.53	2231012.10	Геодезический метод	0.10	–
405	375070.70	2230914.00	Геодезический метод	0.10	–
406	375070.11	2230822.49	Геодезический метод	0.10	–
407	374956.35	2230831.15	Геодезический метод	0.10	–
408	374961.49	2230897.17	Геодезический метод	0.10	–
409	374955.83	2230897.59	Геодезический метод	0.10	–
410	374955.55	2230893.61	Геодезический метод	0.10	–
411	374956.20	2230893.56	Геодезический метод	0.10	–
412	374954.77	2230875.12	Геодезический метод	0.10	–
413	374953.92	2230875.19	Геодезический метод	0.10	–
414	374953.61	2230871.21	Геодезический метод	0.10	–
415	374954.46	2230871.14	Геодезический метод	0.10	–
416	374953.59	2230859.98	Геодезический метод	0.10	–
417	374952.69	2230860.04	Геодезический метод	0.10	–
418	374952.41	2230856.06	Геодезический метод	0.10	–
419	374953.28	2230856.00	Геодезический метод	0.10	–
420	374952.42	2230844.80	Геодезический метод	0.10	–
421	374951.59	2230844.89	Геодезический метод	0.10	–
422	374951.23	2230840.91	Геодезический метод	0.10	–
423	374952.11	2230840.83	Геодезический метод	0.10	–
424	374951.00	2230826.54	Геодезический метод	0.10	–
395	375075.10	2230817.11	Геодезический метод	0.10	–



Масштаб 1:16000

Используемые условные знаки и обозначения:

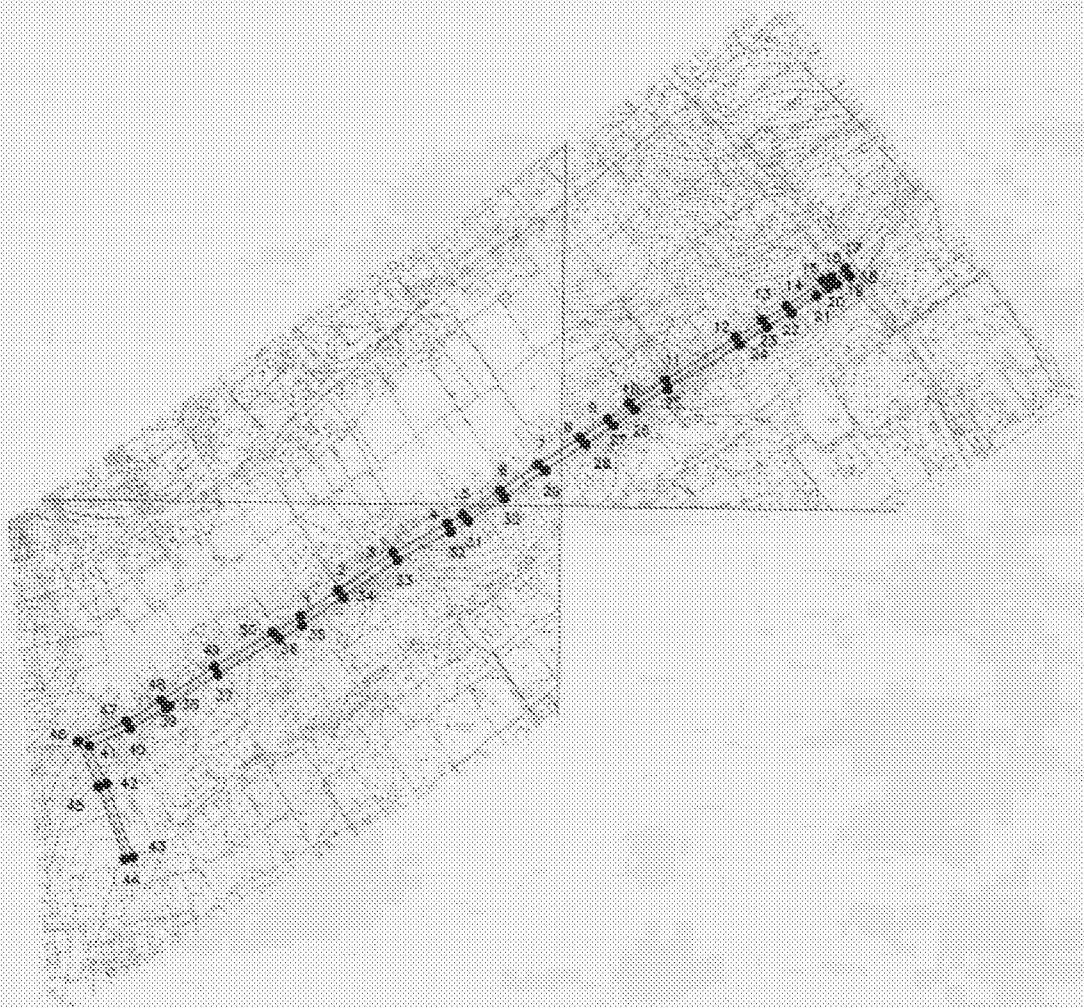
----- граница ЗОННП

Подпись

Дата

28.10.2010





Масштаб 1:2000

Используемые условные линии и обозначения:

— граница ЗОУИТ

• характеристика точка границы ЗОУИТ

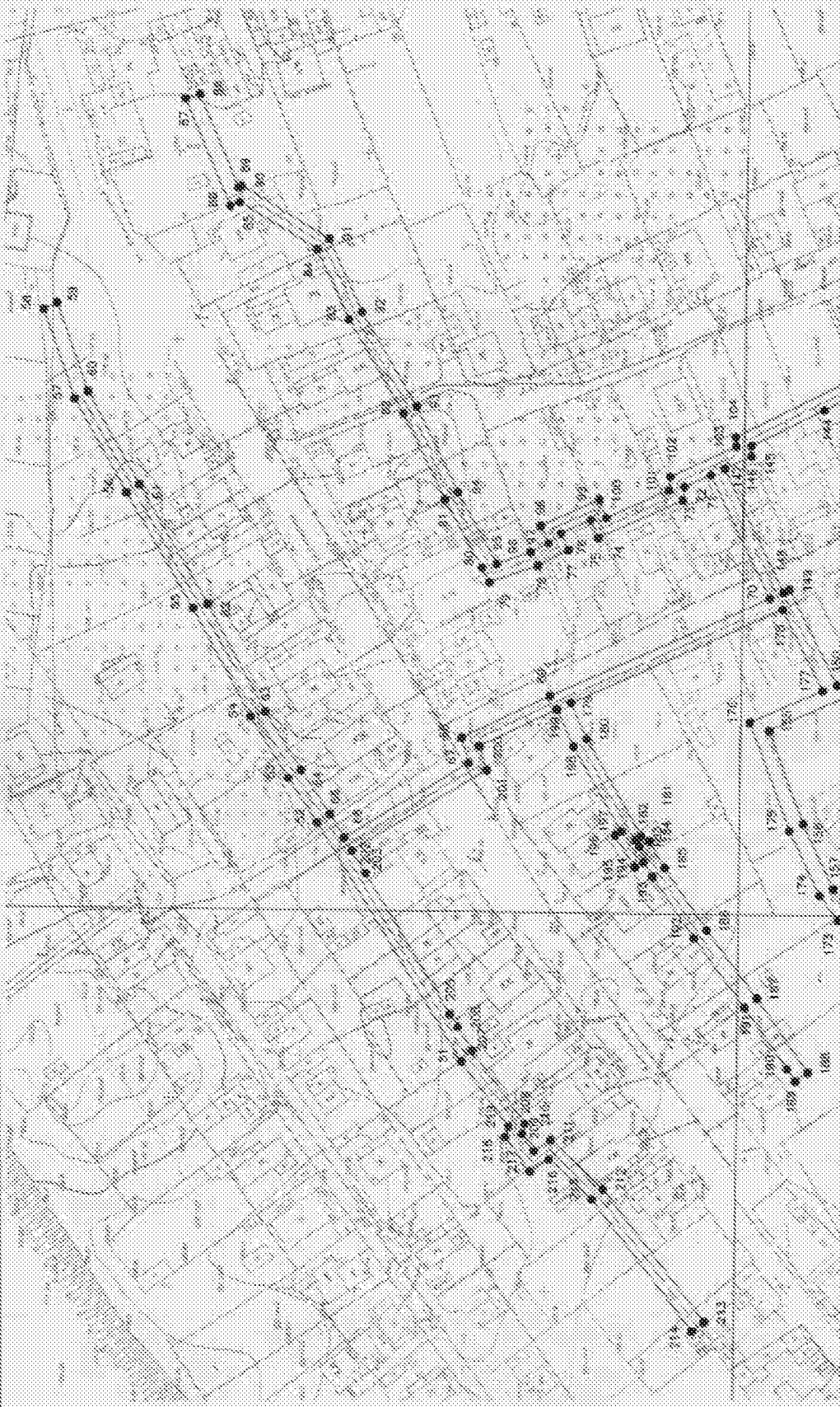
Подпись



Дата 24.10.2020

Лист 4

План граница объектов (плановый лист 2)



Исторические условные знаки и обозначения

Граница 3055347

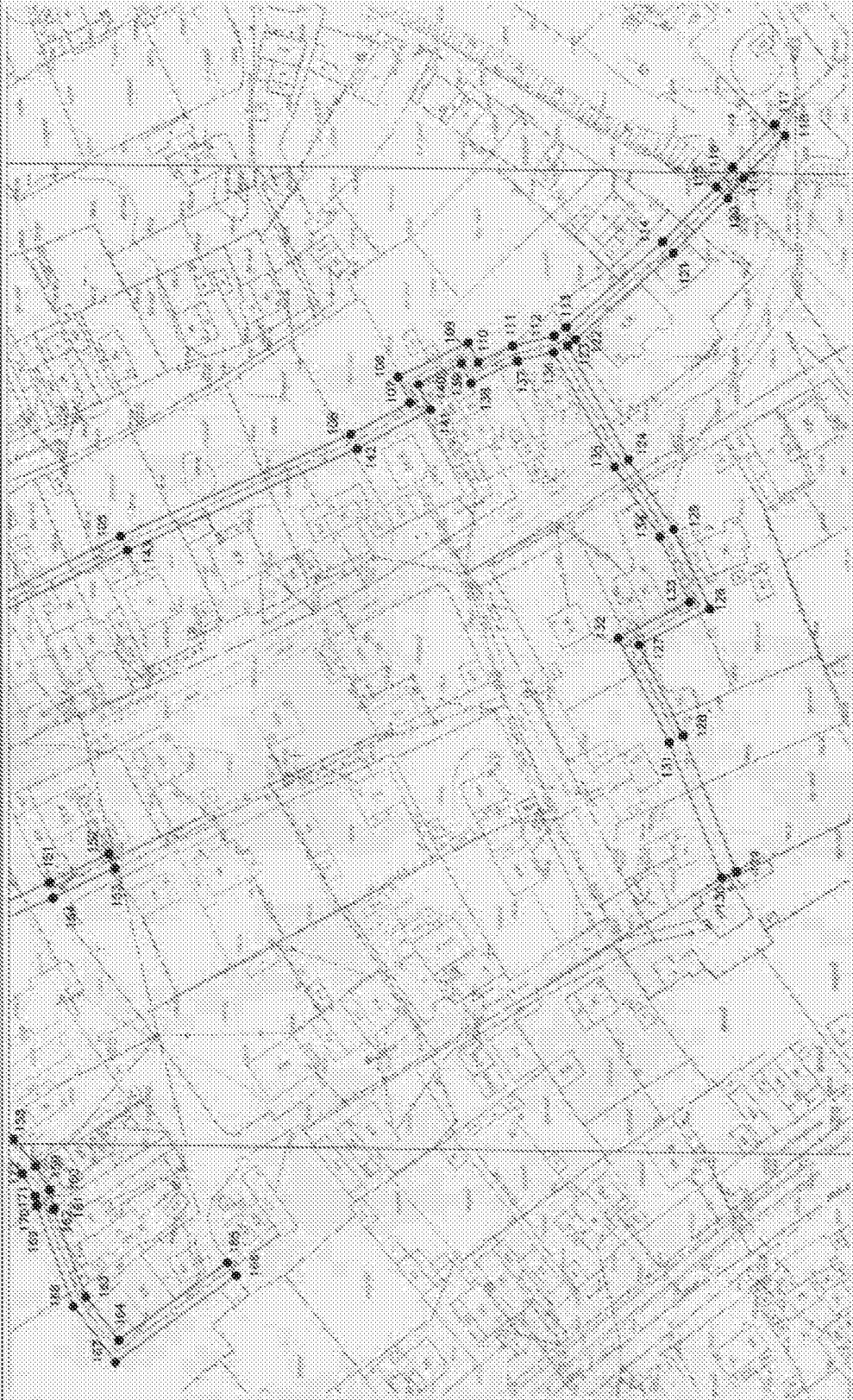
записанная точка границы 3055347

Масштаб 1:10000

Иванов И.И.
Инженер-геодезист
Специальность: геодезия, кадастр, землеустройство

Рисунок 4

План трассы объекта (Возможен вариант 3)



Визуализация трассы объекта в соответствии с планом трассы

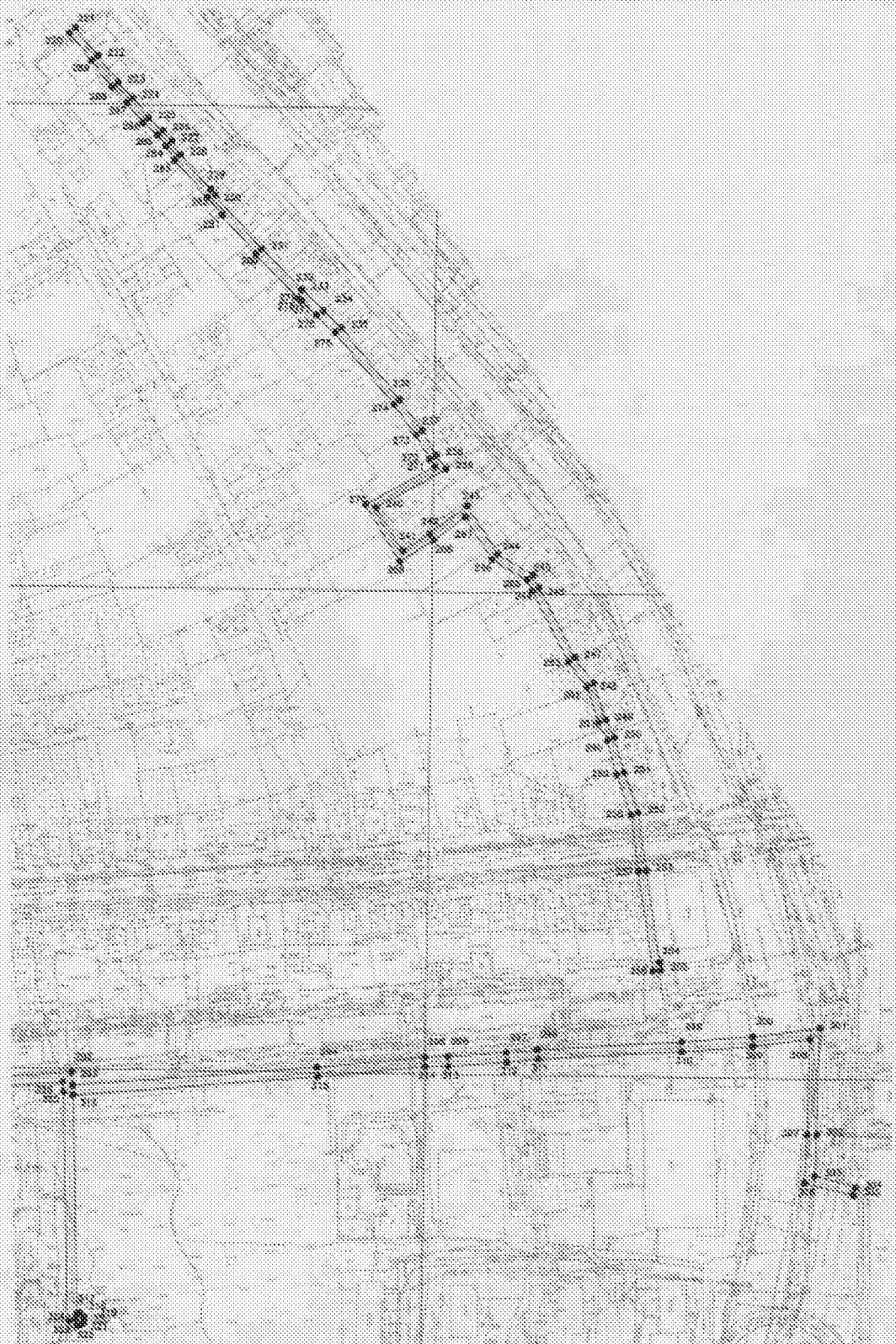
----- трасса объекта

● - застроенные территории трассы объекта

Масштаб 1:1000

Подпись: *[Handwritten Signature]* Дата: 11.10.2020

Масштаб 1:1000



Исполнительные условные знаки и обозначения:

Масштаб 1:2000

----- граница ЗОУИТ

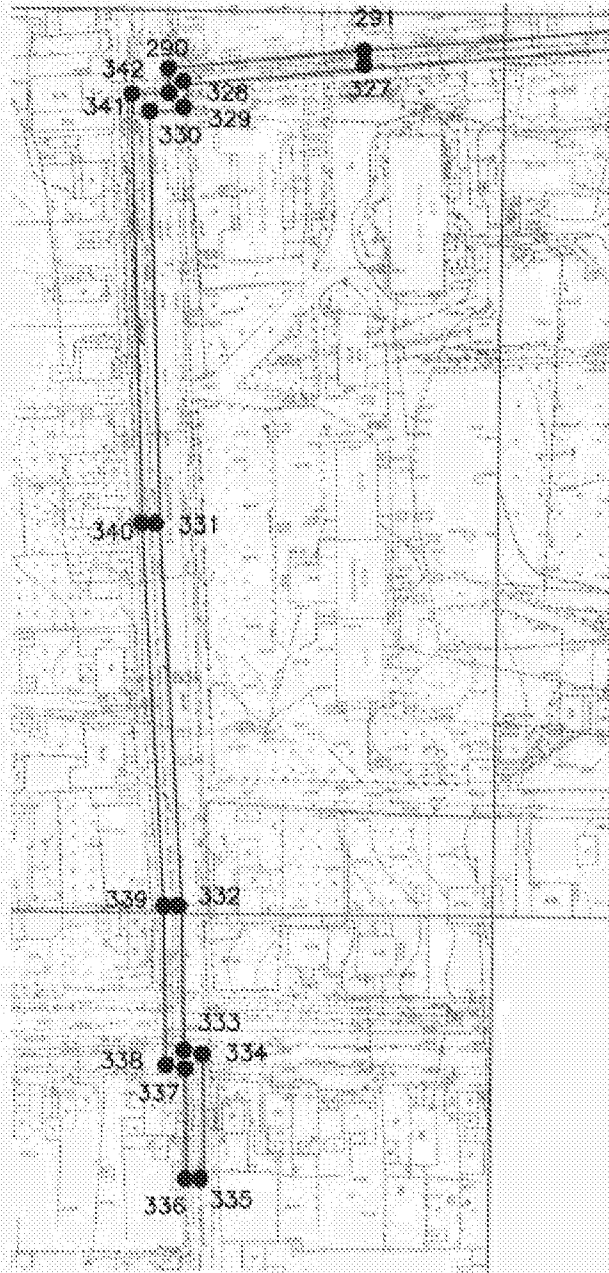
1 * характерная точка границы ЗОУИТ

Подпись

Дата

11.10.2000

План границ объекта (Выносной лист 5)



Масштаб 1:2000

Используемые условные знаки и обозначения:

— граница ЗОУИТ

● характерная точка границы ЗОУИТ

Подпись



Дата

21.10.2020



Масштаб 1:2000

Исполнительное условное землевладение и обозначение:

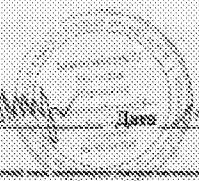
----- граница ЗУ/ЗЕТ

1 * характеристика точек границы ЗУ/ЗЕТ

Подпись

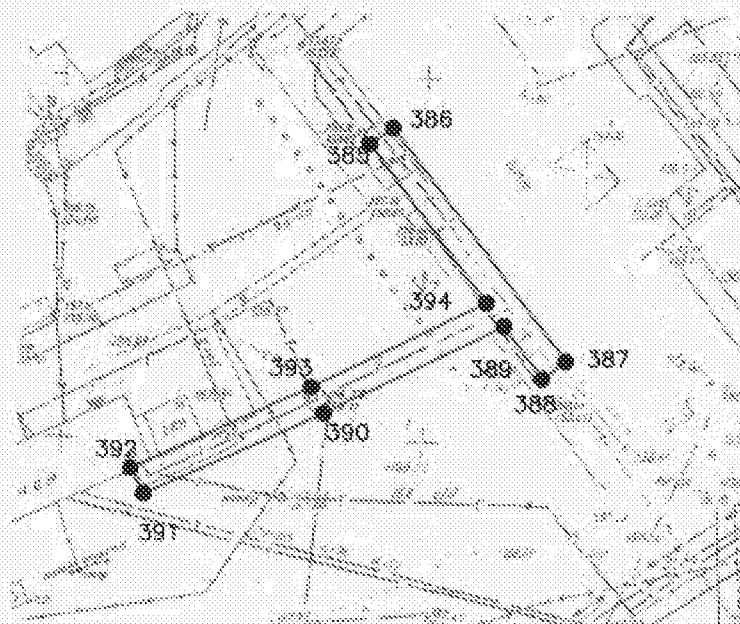
Дата

11.10.2010



Раздел 4

План границ объекта (Выписной лист 7)



Масштаб 1:1000

Используемые условные знаки и обозначения:

———— граница ЗОУИТ

● ————— характерная точка границы ЗОУИТ

Подпись

[Handwritten signature]

Дата

21.07.2020



Место для указания номера (или номеров) листа, составляющего описание местоположения границ объекта



Метрическая проекция, условные обозначения см. в спецификации

Проект 305/011

1 * архитектурная служба проектной 305/011

Масштаб 1:1000

Исполнитель: *[Signature]*
Дата: 11.10.2010
Место: *[Signature]*
Место: *[Signature]*