

**ДЕПАРТАМЕНТ ПЕНЗЕНСКОЙ ОБЛАСТИ ПО ОХРАНЕ
ПАМЯТНИКОВ ИСТОРИИ И КУЛЬТУРЫ**

П Р И К А З

от « 17 » _____ мая _____ 2022 года № 76-ОД

г. Пенза

**Об установлении зон охраны объекта культурного наследия
регионального значения «Тамбовская застава» (Пензенская область,
г. Пенза, ул. Тамбовская) и утверждении требований к градостроительным
регламентам в границах территории данных зон**

Руководствуясь Федеральным законом от 25.06.2002 № 73-ФЗ «Об объектах культурного наследия (памятниках истории и культуры) народов Российской Федерации» (с последующими изменениями), Земельным кодексом Российской Федерации (с последующими изменениями), постановлением Правительства Российской Федерации от 12.09.2015 № 972 «Об утверждении Положения о зонах охраны объектов культурного наследия (памятников истории и культуры) народов Российской Федерации и о признании утратившими силу отдельных положений нормативных правовых актов Правительства Российской Федерации» (с последующими изменениями), приказом Министерства экономического развития Российской Федерации от 23.11.2018 № 650 «Об установлении формы графического описания местоположения границ населенных пунктов, территориальных зон, особо охраняемых природных территорий, зон с особыми условиями использования территории, формы текстового описания местоположения границ населенных пунктов, территориальных зон, требований к точности определения координат характерных точек границ населенных пунктов, территориальных зон, особо охраняемых природных территорий, зон с особыми условиями использования территории, формату электронного документа, содержащего сведения о границах населенных пунктов, территориальных зон, особо охраняемых природных территорий, зон с особыми условиями использования территории, и о признании утратившими силу приказов Минэкономразвития России от 23 марта 2016 г. № 163 и от 4 мая 2018 г. № 236» (с последующими изменениями), законом Пензенской области от 22.12.2005 № 934-ЗПО «Об объектах культурного наследия (памятниках истории и культуры) Пензенской области» (с последующими изменениями), руководствуясь Положением о Департаменте Пензенской области по охране памятников истории и культуры,

утвержденным постановлением Правительства Пензенской области от 01.10.2022 № 667-пП, принимая во внимание акт государственной историко-культурной экспертизы от 17.03.2022 года, в целях обеспечения сохранности объекта культурного наследия в его исторической среде на сопряженной с ним территории, **п р и к а з ы в а ю:**

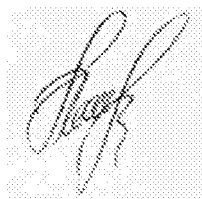
1. Установить зоны охраны объекта культурного наследия регионального значения «Тамбовская застава» (Пензенская область, г. Пенза, ул. Тамбовская) и утвердить Графическое описание местоположения границ этих зон согласно приложению № 1.

2. Утвердить Требования к градостроительным регламентам в границах территории зон охраны объекта культурного наследия регионального значения «Тамбовская застава» (Пензенская область, г. Пенза, ул. Тамбовская), указанных в пункте 1 настоящего приказа, согласно приложению № 2.

3. Настоящий приказ опубликовать на «Официальном интернет-портале правовой информации» (www.pravo.gov.ru) и на официальном сайте Департамента Пензенской области по охране памятников истории и культуры в информационно-телекоммуникационной сети «Интернет».

4. Контроль за исполнением настоящего приказа оставляю за собой.

Начальник Департамента



А.А. Понякин

Приложение № 1
УТВЕРЖДЕНО
приказом Департамента Пензенской
области по охране памятников
истории и культуры

от «17» мая 2022 года № 76-ОД

ГРАФИЧЕСКОЕ ОПИСАНИЕ МЕСТОПОЛОЖЕНИЯ ГРАНИЦ
Зоны с особыми условиями использования территории

Описание местоположения границ охранной зоны (ОЗ участок 1) объекта культурного наследия
регионального значения «Тамбовская застава», расположенного по адресу: Пензенская область, г. Пенза,
ул. Тамбовская

(наименование объекта местоположение границ, которого описано)

Раздел 1
Сведения об объекте

№ п/п	Характеристики объекта	Описание характеристик
1	2	3
1.	Местоположение объекта	Пензенская область, г. Пенза, ул. Тамбовская
2.	Площадь объекта ± величина погрешности определения площади ($P \pm \Delta P$)	294,21 кв.м +/- 16.04кв. м
3.	Иные характеристики объекта	Разрешается: <ul style="list-style-type: none">- проведение земляных, хозяйственных и иных работ, не ухудшающих условий сохранности и визуального восприятия объекта культурного наследия в его историко-градостроительной и природной среде;- сохранение существующих градостроительных (планировочных) характеристик историко-градостроительной среды;- проведение работ, направленных на сохранение и популяризацию объекта культурного наследия (мемориала), в том числе деятельности, направленной на развитие культурно-познавательного туризма;- соблюдение требований в области охраны окружающей среды, необходимых для обеспечения сохранности объекта культурного наследия в его историческом и ландшафтном окружении;- сохранение рельефа местности;- благоустройство территории: установка малых архитектурных форм, скульптур и произведений монументально-декоративного искусства высотой не более 3 м, устройство площадок отдыха, использование в покрытии пешеходных тротуаров, дорожек, площадок традиционных (натуральный камень, гравийная смесь) или имитирующих натуральные материалов, применение отдельно стоящего оборудования освещения, отвечающего характеристикам элементов исторической среды, установка декоративных прозрачных ограждений высотой не более 0,8 м;

		<ul style="list-style-type: none"> - сохранение ценных пород деревьев, организация аллеиных посадок, разбивка клумб и газонов, санитарная рубка деревьев; - размещение временных элементов информационно-декоративного оформления на время проведения мероприятий событийного характера (мобильные информационные конструкции), включая праздничное оформление, а также временных строительных ограждающих конструкций на период проведения ремонтных работ; - ремонт существующих и прокладка новых инженерных коммуникаций подземным способом; - ремонт и реконструкция линий электропередач; - проведение мероприятий, направленных на обеспечение пожарной и экологической безопасности. <p>Запрещается:</p> <ul style="list-style-type: none"> - строительство новых объектов капитального строительства; - прокладка инженерных коммуникаций (трубопроводов) надземным и наземным способом; - проведение строительных и иных работ на земельном участке, непосредственно связанном с земельным участком в границах территории объекта культурного наследия, без наличия в проектной документации разделов об обеспечении сохранности объекта культурного наследия; - использование строительных технологий, создающих динамические нагрузки на объект культурного наследия; - размещение транзитных и хозяйственных проездов, хозяйственных площадок, автостоянок, наносящих физический и эстетический ущерб памятнику; - размещение крупногабаритной рекламы, рекламных растяжек и щитов; - изменение рельефа местности.
--	--	--

Раздел 2

Сведения о местоположении границ объекта

1. Система координат МСК-58, зона 1

2. Сведения о характерных точках границ объекта

Обозначение характерных точек границ	Координаты, м		Метод определения координат характерной точки	Средняя квадратическая погрешность положения характерной точки (Mt), м	Описание обозначения точки на местности (при наличии)
	X	Y			
1	2	3	4	5	6
1	379853.91	2229864.22	Картометрич еский метод	0.1	—
2	379857.06	2229864.19	Картометрич еский метод	0.1	—
3	379867.26	2229907.14	Картометрич еский метод	0.1	—
4	379855.25	2229907.12	Картометрич еский метод	0.1	—
5	379855.27	2229893.02	Картометрич еский метод	0.1	—
6	379858.39	2229892.71	Картометрич еский метод	0.1	—
7	379857.47	2229883.69	Картометрич еский метод	0.1	—
8	379854.35	2229884.00	Картометрич еский метод	0.1	—
1	379853.91	2229864.22	Картометрич еский метод	0.1	—

3. Сведения о характерных точках части (частей) границы объекта

Обозначение характерных точек части границы	Координаты, м		Метод определения координат характерной точки	Средняя квадратическая погрешность положения характерной точки (Mt), м	Описание обозначения точки на местности (при наличии)
	X	Y			
1	2	3	4	5	6
—	—	—	—	—	—

Прохождение границы		Описание прохождения границы
от точки	до точки	
1	2	3
1	2	
2	3	
3	4	
4	5	
5	6	
6	7	
7	8	
8	1	

Раздел 3

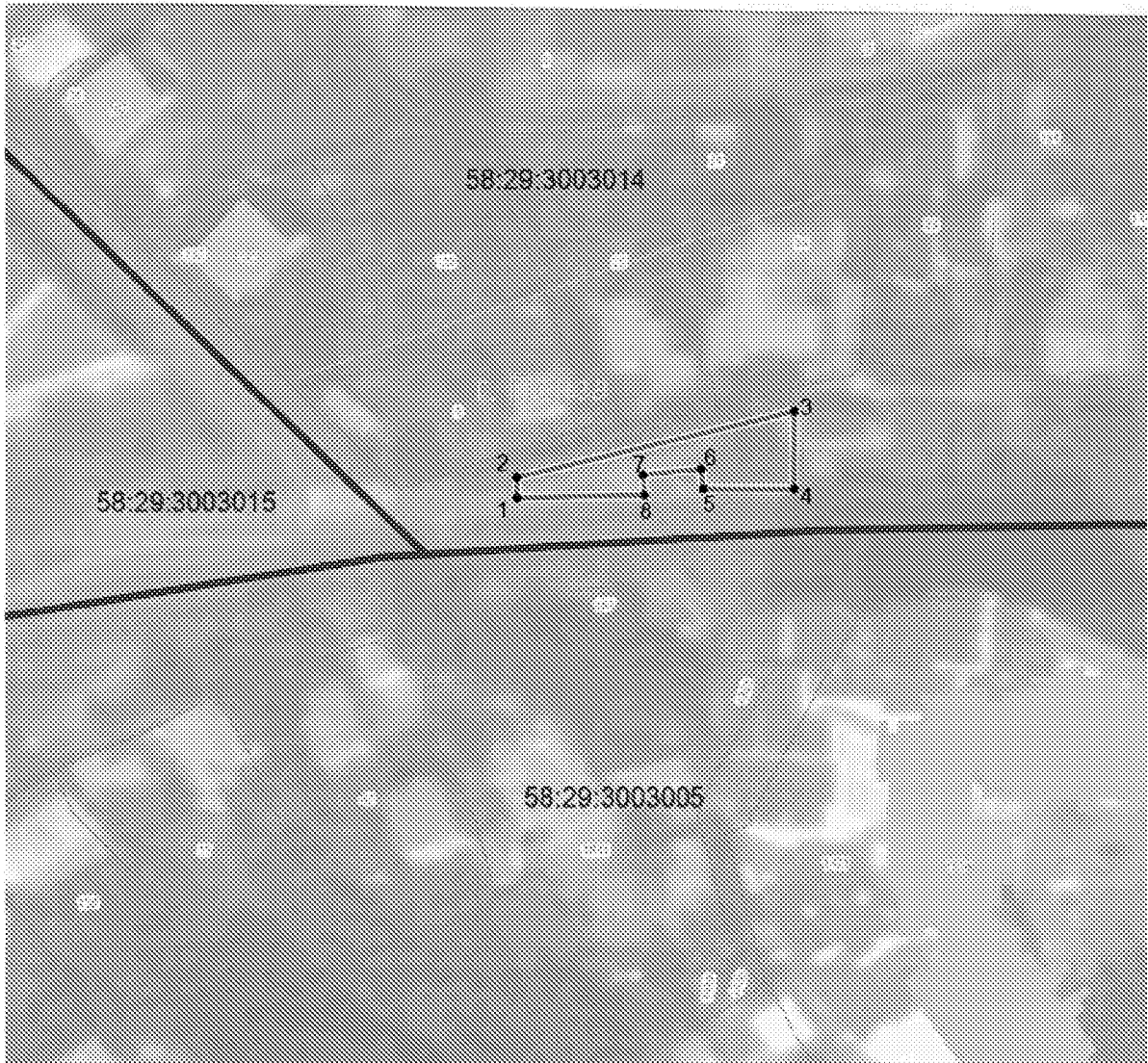
Сведения о местоположении измененных (уточненных) границ объекта

Сведения о местоположении измененных (уточненных) границ объекта							
1. Система координат							
2. Сведения о характерных точках границ объекта							
Обозначение характерных точек границ	Существующие координаты, м		Измененные (уточненные) координаты, м		Метод определения координат характерной точки	Средняя квадратическая погрешность положения характерной точки (Mt), м	Описание обозначения точки на местности (при наличии)
	X	Y	X	Y			
1	2	3	4	5	6	7	8
-	-	-	-	-	-	-	-
3. Сведения о характерных точках части (частей) границы объекта							
-	-	-	-	-	-	-	-

Раздел 4

План границ объекта ОЗ (участок 1). Охранная зона объекта культурного наследия регионального значения «Тамбовская застава», расположенного по адресу: Пензенская область, г. Пенза, ул. Тамбовская

Наименование объекта местоположение границ, которого описано (далее – объект)



Масштаб 1:1000

Используемые условные знаки и обозначения:

- - обозначение части границы объекта
- .7 - обозначение характерной точки границы объекта
- г. Пенза - наименование административно-территориального образования
- - обозначение границы кадастрового квартала
- 58:29:3003014 - номер кадастрового квартала

Подпись _____ Дата 16.05.2022 г.

Место для подписей (подпись) лица, составившего описание местоположения границ объекта



**ГРАФИЧЕСКОЕ ОПИСАНИЕ МЕСТОПОЛОЖЕНИЯ ГРАНИЦ
Зоны с особыми условиями использования территории**

**Описание местоположения границ охранной зоны (ОЗ участок 2) объекта культурного наследия
регионального значения «Тамбовская застава», расположенного по адресу: Пензенская область, г. Пенза,
ул. Тамбовская**

(наименование объекта местоположение границ, которого описано)

Раздел 1 Сведения об объекте		
№ п/п	Характеристики объекта	Описание характеристик
1	2	3
1.	Местоположение объекта	Пензенская область, г. Пенза, ул. Тамбовская
2.	Площадь объекта ± величина погрешности определения площади ($P \pm \Delta P$)	422,09 кв.м +/- 16.04 кв. м
3.	Иные характеристики объекта	<p>Разрешается:</p> <ul style="list-style-type: none"> - проведение земляных, хозяйственных и иных работ, не ухудшающих условий сохранности и визуального восприятия объекта культурного наследия в его историко-градостроительной и природной среде; - сохранение существующих градостроительных (планировочных) характеристик историко-градостроительной среды; - проведение работ, направленных на сохранение и популяризацию объекта культурного наследия (мемориала), в том числе деятельности, направленной на развитие культурно-познавательного туризма; - соблюдение требований в области охраны окружающей среды, необходимых для обеспечения сохранности объекта культурного наследия в его историческом и ландшафтном окружении; - сохранение рельефа местности; - благоустройство территории: установка малых архитектурных форм, скульптур и произведений монументально-декоративного искусства высотой не более 3 м, устройство площадок отдыха, использование в покрытии пешеходных тротуаров, дорожек, площадок традиционных (натуральный камень, гравийная смесь) или имитирующих натуральные материалы, применение отдельно стоящего оборудования освещения, отвечающего характеристикам элементов исторической среды, установка декоративных прозрачных ограждений высотой не более 0,8 м; - сохранение ценных пород деревьев, организация аллеиных посадок, разбивка клумб и газонов, санитарная рубка деревьев; - размещение временных элементов информационно-декоративного оформления на время проведения мероприятий событийного характера (мобильные информационные конструкции), включая праздничное оформление, а также временных строительных ограждающих конструкций на период проведения ремонтных

		<p>работ;</p> <ul style="list-style-type: none">- ремонт существующих и прокладка новых инженерных коммуникаций подземным способом;- ремонт и реконструкция линий электропередач;- проведение мероприятий, направленных на обеспечение пожарной и экологической безопасности. <p>Запрещается:</p> <ul style="list-style-type: none">- строительство новых объектов капитального строительства;- прокладка инженерных коммуникаций (трубопроводов) надземным и наземным способом;- проведение строительных и иных работ на земельном участке, непосредственно связанном с земельным участком в границах территории объекта культурного наследия, без наличия в проектной документации разделов об обеспечении сохранности объекта культурного наследия;- использование строительных технологий, создающих динамические нагрузки на объект культурного наследия;- размещение транзитных и хозяйственных проездов, хозяйственных площадок, автостоянок, наносящих физический и эстетический ущерб памятнику;- размещение крупногабаритной рекламы, рекламных растяжек и щитов;- изменение рельефа местности.
--	--	--

Раздел 2

Сведения о местоположении границ объекта

1. Система координат МСК-58, зона 1

2. Сведения о характерных точках границ объекта

Обозначение характерных точек границ	Координаты, м		Метод определения координат характерной точки	Средняя квадратическая погрешность положения характерной точки (Mt), м	Описание обозначения точки на местности (при наличии)
	X	Y			
1	2	3	4	5	6
9	379840.12	2229882.01	Картометрич еский метод	0.1	—
10	379841.37	2229886.14	Картометрич еский метод	0.1	—
11	379831.68	2229887.13	Картометрич еский метод	0.1	—
12	379832.24	2229892.64	Картометрич еский метод	0.1	—
13	379841.93	2229891.65	Картометрич еский метод	0.1	—
14	379843.37	2229917.33	Картометрич еский метод	0.1	—
15	379838.68	2229918.69	Картометрич еский метод	0.1	—
16	379828.97	2229913.47	Картометрич еский метод	0.1	—
17	379827.85	2229882.92	Картометрич еский метод	0.1	—
18	379834.24	2229882.45	Картометрич еский метод	0.1	—
9	379840.12	2229882.01	Картометрич еский метод	0.1	—

3. Сведения о характерных точках части (частей) границы объекта

Обозначение характерных точек части границы	Координаты, м		Метод определения координат характерной точки	Средняя квадратическая погрешность положения характерной точки (Mt), м	Описание обозначения точки на местности (при наличии)
	X	Y			
1	2	3	4	5	6
—	—	—	—	—	—

Прохождение границы		Описание прохождения границы
от точки	до точки	
1	2	3
9	10	—
10	12	
12	13	
13	11	
11	14	
14	15	
15	16	
16	17	
17	9	

Раздел 3

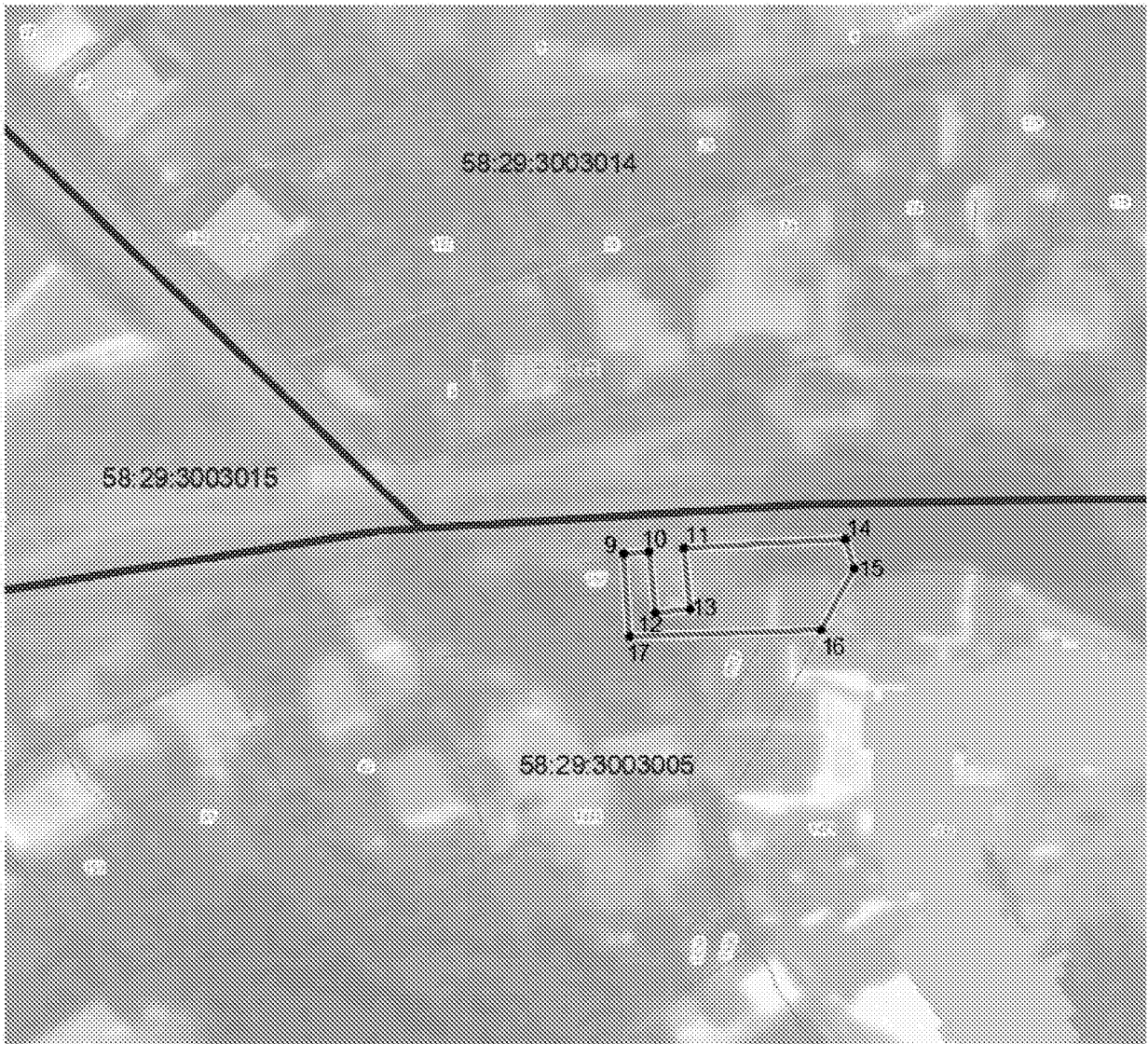
Сведения о местоположении измененных (уточненных) границ объекта

Сведения о местоположении измененных (уточненных) границ объекта							
1. Система координат							
2. Сведения о характерных точках границ объекта							
Обозначение характерных точек границ	Существующие координаты, м		Измененные (уточненные) координаты, м		Метод определения координат характерной точки	Средняя квадратическая погрешность положения характерной точки (Mt), м	Описание обозначения точки на местности (при наличии)
	X	Y	X	Y			
1	2	3	4	5	6	7	8
-	-	-	-	-	-	-	-
3. Сведения о характерных точках части (частей) границы объекта							
-	-	-	-	-	-	-	-

Раздел 4

План границ объекта ОЗ (участок 2). Охранная зона объекта культурного наследия регионального значения «Тамбовская застава», расположенного по адресу: Пензенская область, г. Пенза, ул. Тамбовская

Наименование объекта местоположение границ, которого описано (далее – объект)



Масштаб 1:1000

Используемые условные знаки и обозначения:

——— - обозначение части границы объекта

•7 - обозначение характерной точки границы объекта

г. Пенза - наименование административно-территориального образования

——— - обозначение границы кадастрового квартала

58.29.3003014 - номер кадастрового квартала

Подпись _____ Дата 16.05.2022 г.

Место для отпечатка печати (при наличии) лица, составившего описание местоположения границ объекта



Приложение №2
УТВЕРЖДЕНО
приказом Департамента
Пензенской области по
охране памятников истории
и культуры

от «17» мая 2022 года № 76-ОД

Требования к градостроительным регламентам в границах территории зон охраны объекта культурного наследия регионального значения «Тамбовская застава» (Пензенская область, г. Пенза, ул. Тамбовская)

Требования к градостроительным регламентам в границах охранной зоны (ОЗ участок 1, участок 2)

Разрешается:

- проведение земляных, хозяйственных и иных работ, не ухудшающих условий сохранности и визуального восприятия объекта культурного наследия в его историко-градостроительной и природной среде;
- сохранение существующих градостроительных (планировочных) характеристик историко-градостроительной среды;
- проведение работ, направленных на сохранение и популяризацию объекта культурного наследия (мемориала), в том числе деятельности, направленной на развитие культурно-познавательного туризма;
- соблюдение требований в области охраны окружающей среды, необходимых для обеспечения сохранности объекта культурного наследия в его историческом и ландшафтном окружении;
- сохранение рельефа местности;
- благоустройство территории: установка малых архитектурных форм, скульптур и произведений монументально-декоративного искусства высотой не более 3 м, устройство площадок отдыха, использование в покрытии пешеходных тротуаров, дорожек, площадок традиционных (натуральный камень, гравийная смесь) или имитирующих натуральные материалы, применение отдельно стоящего оборудования освещения, отвечающего характеристикам элементов исторической среды, установка декоративных прозрачных ограждений высотой не более 0,8 м;
- сохранение ценных пород деревьев, организация аллеиных посадок, разбивка клумб и газонов, санитарная рубка деревьев;
- размещение временных элементов информационно-декоративного оформления на время проведения мероприятий событийного характера (мобильные информационные конструкции), включая праздничное оформление, а также временных строительных ограждающих конструкций на период проведения ремонтных работ;

- ремонт существующих и прокладка новых инженерных коммуникаций подземным способом;
- ремонт и реконструкция линий электропередач;
- проведение мероприятий, направленных на обеспечение пожарной и экологической безопасности.

Запрещается:

- строительство новых объектов капитального строительства;
- прокладка инженерных коммуникаций (трубопроводов) надземным и наземным способом;
- проведение строительных и иных работ на земельном участке, непосредственно связанном с земельным участком в границах территории объекта культурного наследия, без наличия в проектной документации разделов об обеспечении сохранности объекта культурного наследия;
- использование строительных технологий, создающих динамические нагрузки на объект культурного наследия;
- размещение транзитных и хозяйственных проездов, хозяйственных площадок, автостоянок, наносящих физический и эстетический ущерб памятнику;
- размещение крупногабаритной рекламы, рекламных растяжек и щитов;
- изменение рельефа местности.