

ДЕПАРТАМЕНТ ПЕНЗЕНСКОЙ ОБЛАСТИ
ПО ОХРАНЕ ПАМЯТНИКОВ ИСТОРИИ И КУЛЬТУРЫ

П Р И К А З

от « 17 » июня 2022 года № 107-ОД

г. Пенза

**Об утверждении предмета охраны объекта культурного наследия
регионального значения «Дом жилой»
(Пензенская область, г. Пенза, ул. Бакунина, 4)**

В соответствии с Федеральным законом от 25.06.2002 № 73-ФЗ «Об объектах культурного наследия (памятниках истории и культуры) народов Российской Федерации» (с последующими изменениями), приказом Министерства культуры Российской Федерации от 13.01.2016 № 28 «Об утверждении Порядка определения предмета охраны объекта культурного наследия, включенного в единый государственный реестр объектов культурного наследия (памятников истории и культуры) народов Российской Федерации», руководствуясь Положением о Департаменте Пензенской области по охране памятников истории и культуры, утвержденным постановлением Правительства Пензенской области от 01.10.2021 № 667-пП «Об утверждении положения о Департаменте Пензенской области по охране памятников истории и культуры» (с последующими изменениями), на основании проекта границ территории объекта культурного наследия, подготовленного обществом с ограниченной ответственностью «Наследие», **п р и к а з ы в а ю:**

1. Утвердить предмет охраны объекта культурного наследия регионального значения «Дом жилой» (Пензенская область, г. Пенза, ул. Бакунина, 4), согласно приложению к настоящему приказу.

2. Настоящий приказ разместить (опубликовать) на «Официальном интернет-портале правовой информации» (www.pravo.gov.ru) и на официальном сайте Департамента Пензенской области по охране памятников истории и культуры в информационно-телекоммуникационной сети «Интернет».

3. Контроль за исполнением настоящего приказа оставляю за собой.

Начальник Департамента

А.А. Понякин

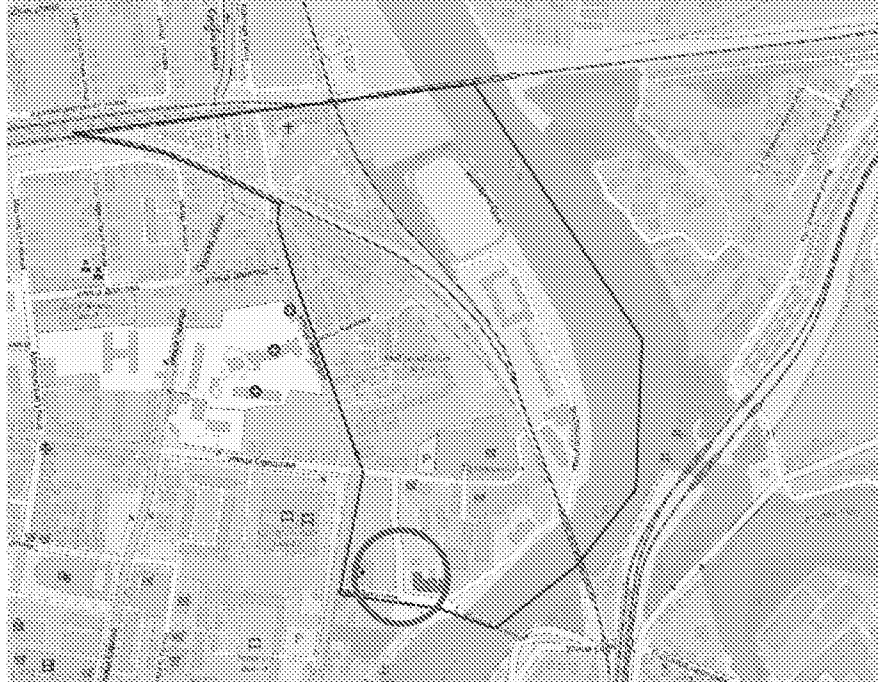
**Предмет охраны объекта культурного наследия
регионального значения «Дом жилой»
(Пензенская область, г. Пенза, ул. Бакунина, 4)**

Описание

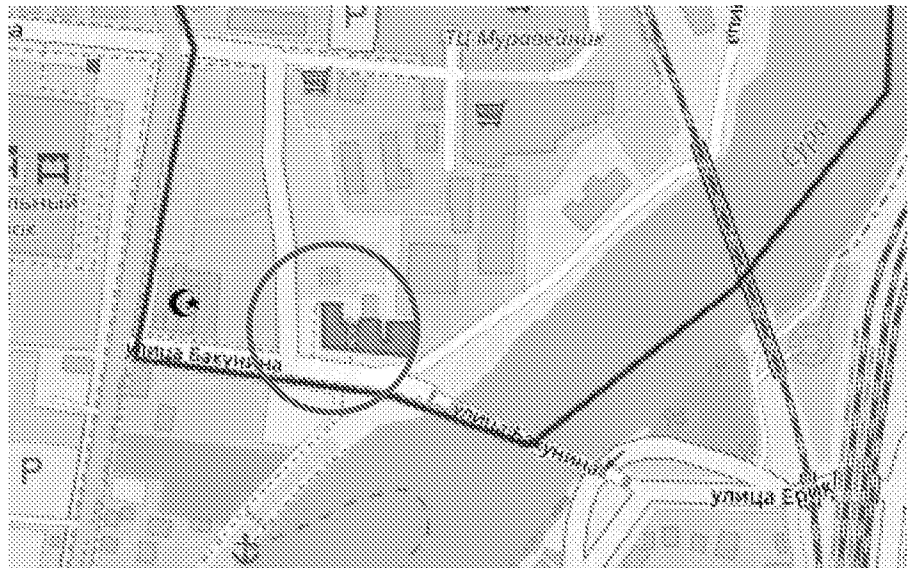
**1. Местоположение
Объекта в структуре
города:**

по красной линии ул.
Бакунина, в квартале
ограниченном ул.
Бакунина, ул.
Урицкого,
железнодорожные
пути от Пенза-I в
сторону Пенза-II и
левобережьем р.
Суры.

Материалы обоснования (фотофиксации и схемы)



Ситуационная схема местоположения объекта культурного наследия в квартале, ограниченном ул. Бакунина, ул. Урицкого, железнодорожные пути от Пенза-I в сторону Пенза-II и левобережьем р. Суры. (граница квартала с кадастровым номером: 58:29:2011003 – выделена синей линией; исследуемый объект культурного наследия – красным абрисом)



Ситуационная схема местоположения объекта культурного наследия по красной линии ул.Бакунина

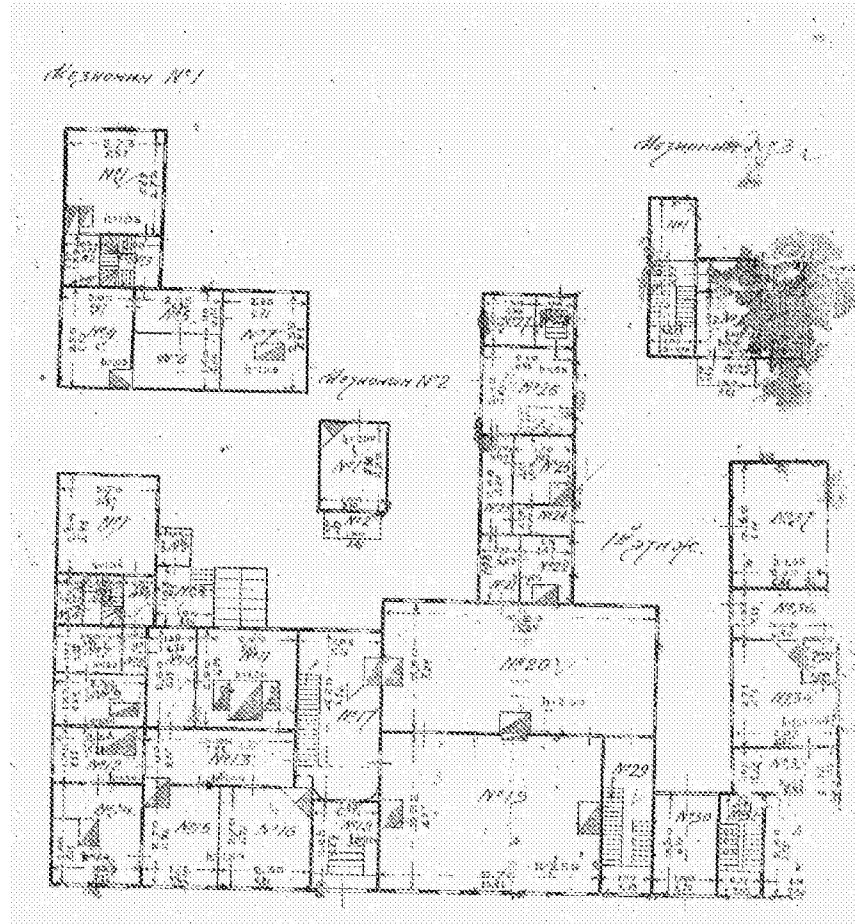
**2.Габариты и
объемно-
планировочная**

композиция здания:

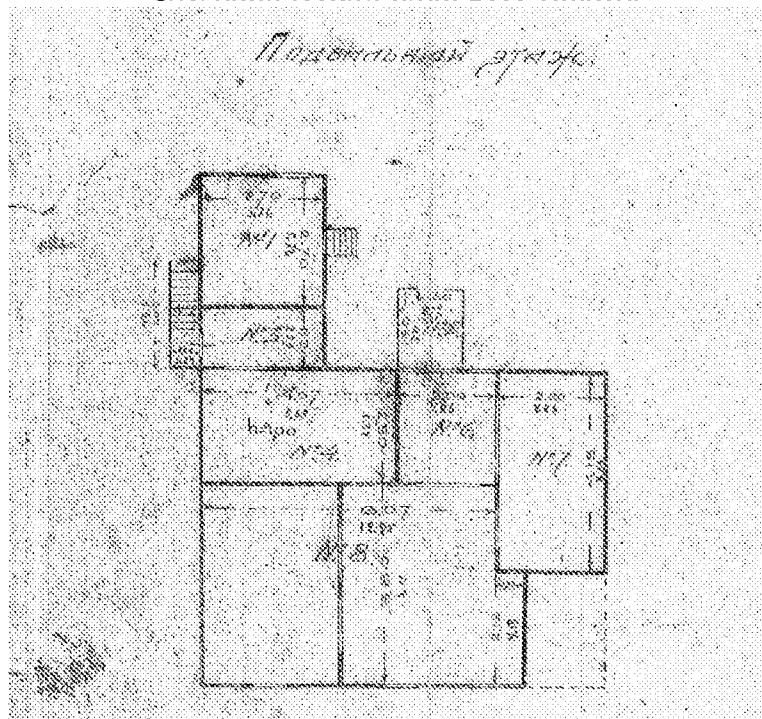
- этажность (одно- и
двухэтажное с
подвалом и
чердаком);

- Е-образное
формообразование
объемно-
планировочного
решения с
центрально осевой
композицией;

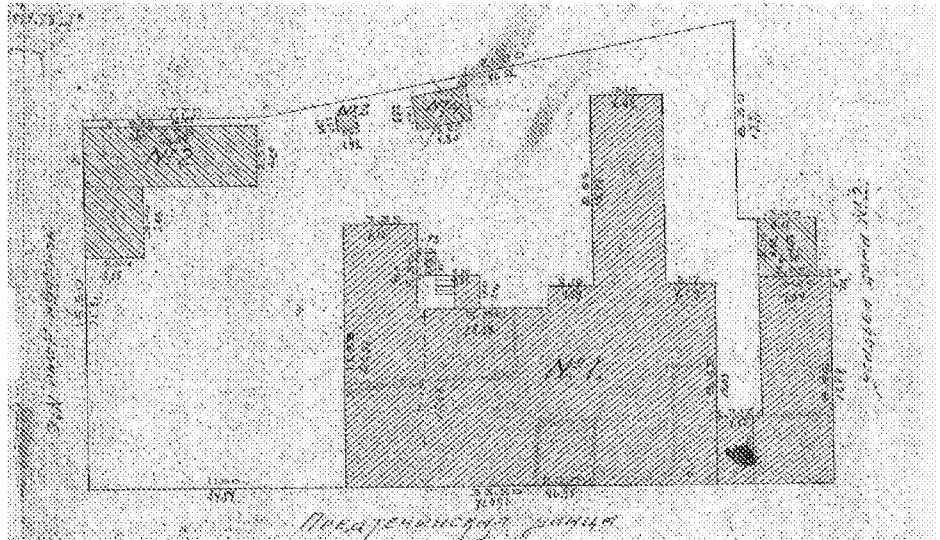
- местоположение
наружных и
внутренних несущих
стен: коридорная
система планировки.



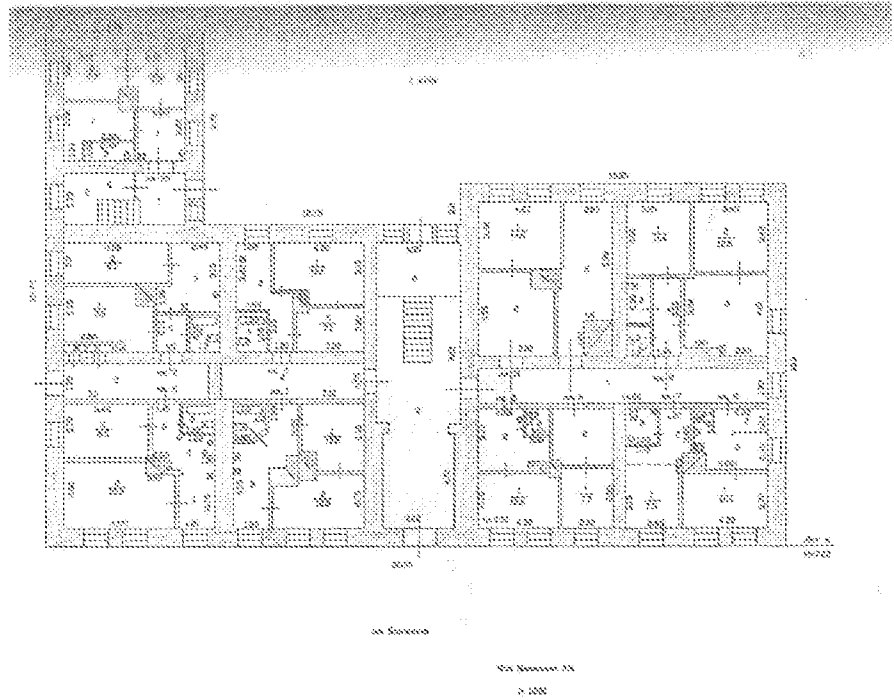
Схематический план 1ого этажа



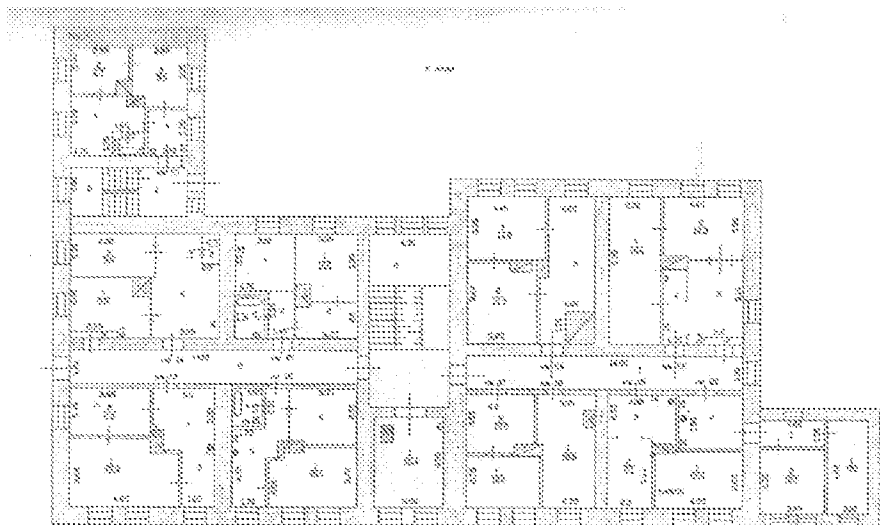
План подвального этажа



План усадьбы со строениями



План 1-ого этажа согласно Техническому паспорту от 25.01.2005г.



План 2-ого этажа согласно Техническому паспорту от 25.01.2005г.

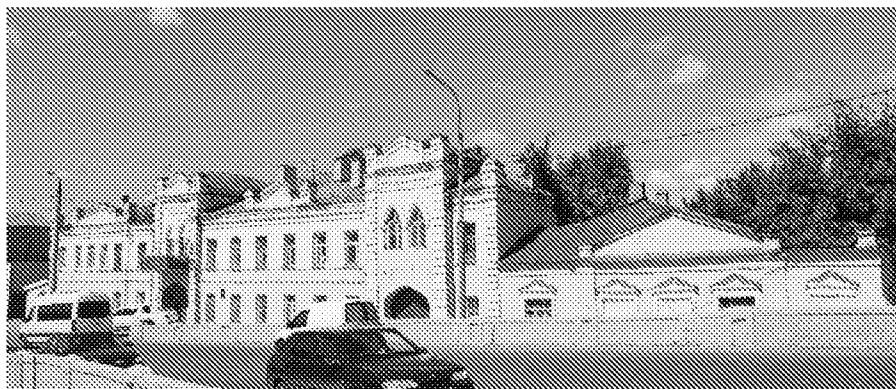
- форма крыши: по стропильной деревянной системе с металлической кровлей на фальцевом соединении.



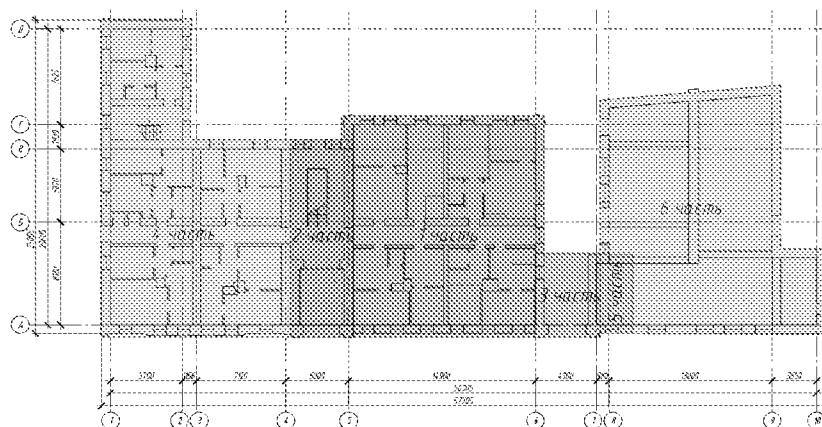
Фотофиксация кровельной системы. 2017г.

2.1. Главный фасад (южный) по ул. Бакунина с центрально-асимметричной композицией.

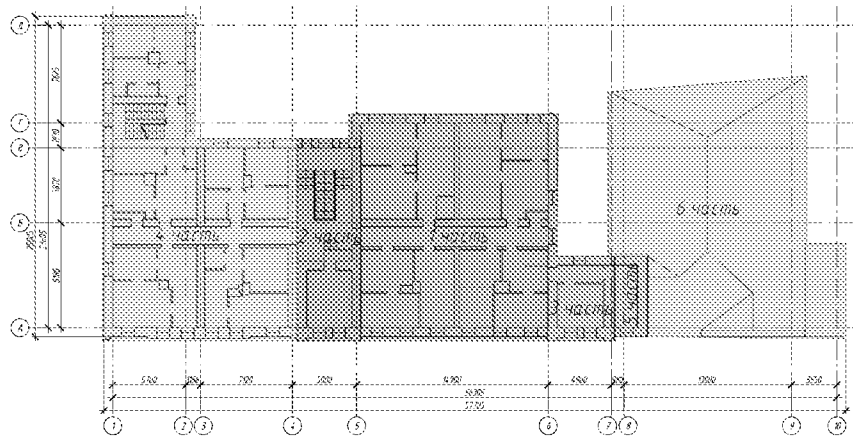
-шестичастный основной объем



Латная схема разделения здания на 6 частей (на уровне первого этажа)



Условная схема разделения здания на 6 частей (на уровне второго этажа)



2.2. Торцевой (западный) фасад –

- на 7 световых осей;



2.3. Дворовый (северный) фасад



2.4. Дворовый
(северный) фасад.



2.5. Дворовые фасады
2х этажной жилой
части и одноэтажной
нежилой части;



2.6. Фасад галереи с северной стороны;



**3. Материал стен –
кладка из глиняного
кирпича на изв.-
песч. растворе.**



4. Композиционное и архитектурно-художественное оформление уличного фасада:

Главный (южный) фасад:

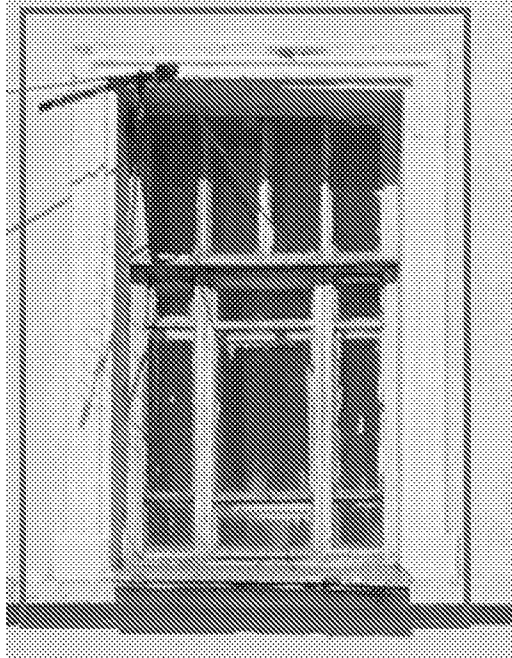
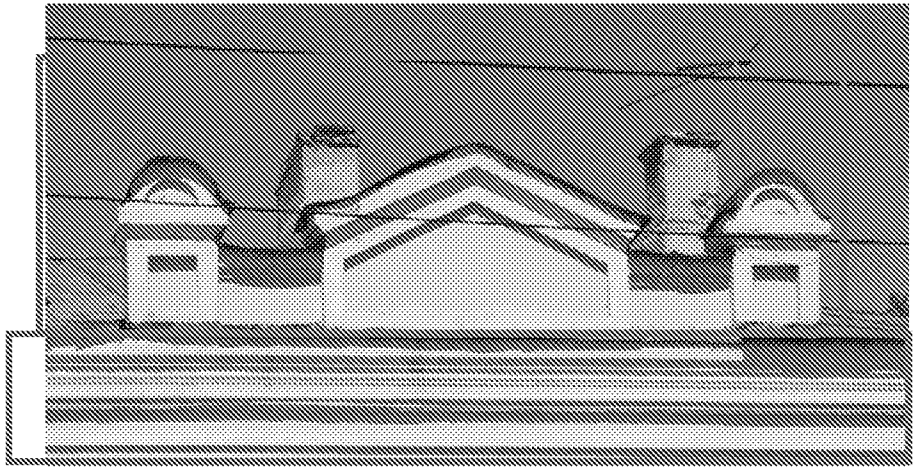
Часть 1.

Центральный жилой 2-х этажный объем – на 6 световых осей с центрально-симметричной композицией имеет:

- межэтажный пояс,
- аттик;

- декоративный карнизный пояс;

- Оконные проемы 2-ого этажа центрального объема имеет декоративный наличник и подоконный пояс, протяженный по всей длине центрального объема.



Часть 2. Западный мезонин – на 2 световых осях с центрально-симметричной композицией главного (южного) фасада:

- Аттик;
- пилястры, декорированные рустом;

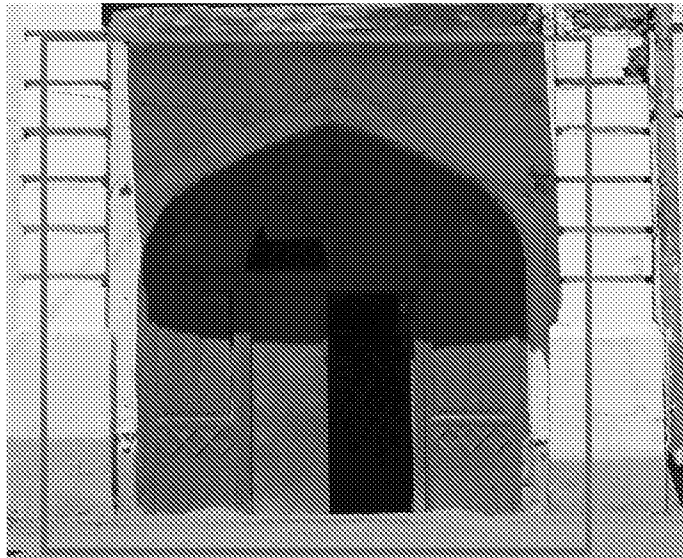


- декоративный пояс в виде стрельчатых арок;
- филенки;
- сандрик стрельчатой формы с декоративными зубчиками по всей длине;

- открытый балкон, с металлическим ажурным ограждением;



- входной проем со стрельчатой сегментной аркой, деревянное дверное полотно, выкрашенный краской (зеленый цвет), в тон кровли;



Часть 3. Восточный мезонин – на 2 световые оси с центрально-симметричной композицией главного (южного) фасада: частично идентичен западному мезонину, за исключением:

- отличным входным проемом;
- Отсутствием балкона.



- входной проем со стрельчатой сегментной аркой, декоративные деревянные ворота с дверью, выкрашенные краской (зеленый цвет), в тон кровли;



Часть 4. Западный двухэтажный жилой объем – на 6 световых осях с центрально-симметричной композицией главного(южного) фасада:

- междуэтажный пояс;

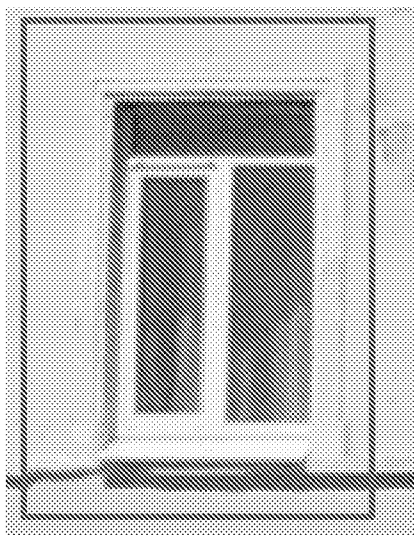


-аттик;

-декоративный карнизный пояс;



- Оконные проемы 2-ого этажа центрального объема имеет декоративный наличник и подоконный пояс, протяженный по всей длине объема;



- наверху над пилястрой;

- пилястра, декорированная рустом;

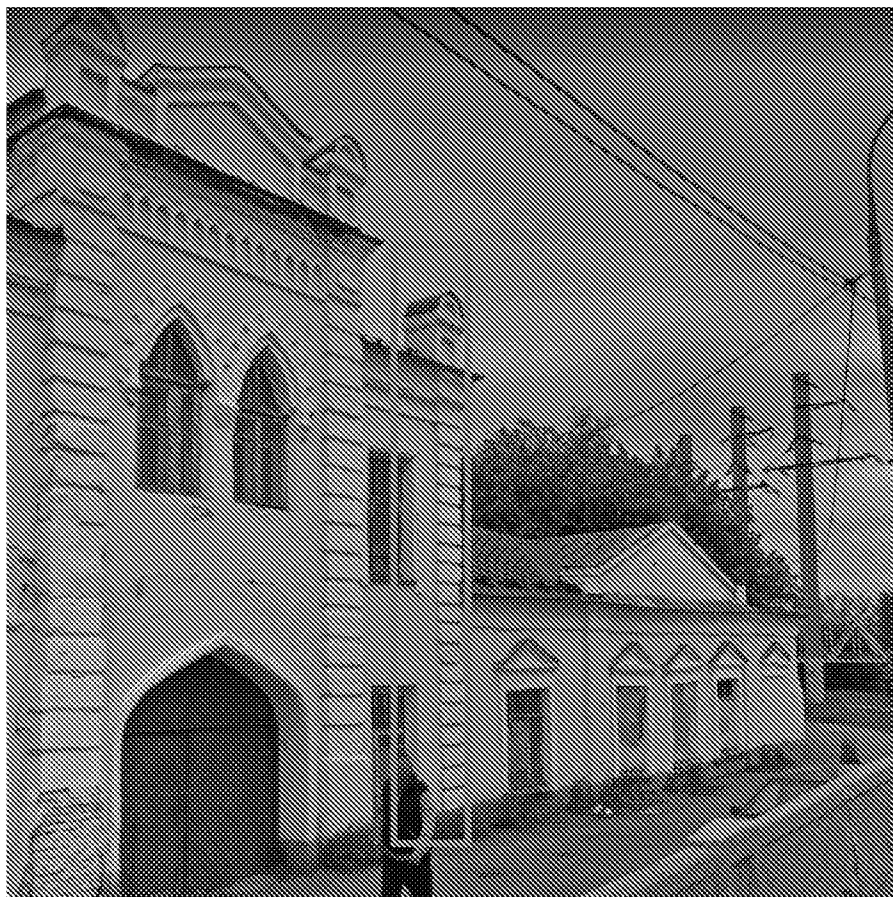


Часть 5. Восточный
2х этажный жилой
объем – на 1
световую ось
главного(южного)
фасада:

- пилястра,
декорированная
рустом с навершием;

- декоративный
карнизный пояс;

- Оконные проемы 2-
ого этажа имеет
декоративный
наличник без
подоконного пояса;



Часть 6.

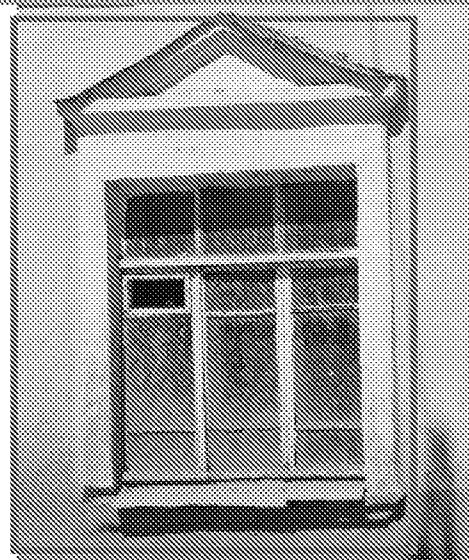
Одноэтажный нежилой объект – ранее на 5 световых осей главного(южного) фасада:

- Дверной проем с псевдотрехцентровым кокошником;

- Выделение на 3 световых оси части фасада пилястрами с навершием;

- треугольный фронтон;

- декоративный наличник с треугольным сандриком;



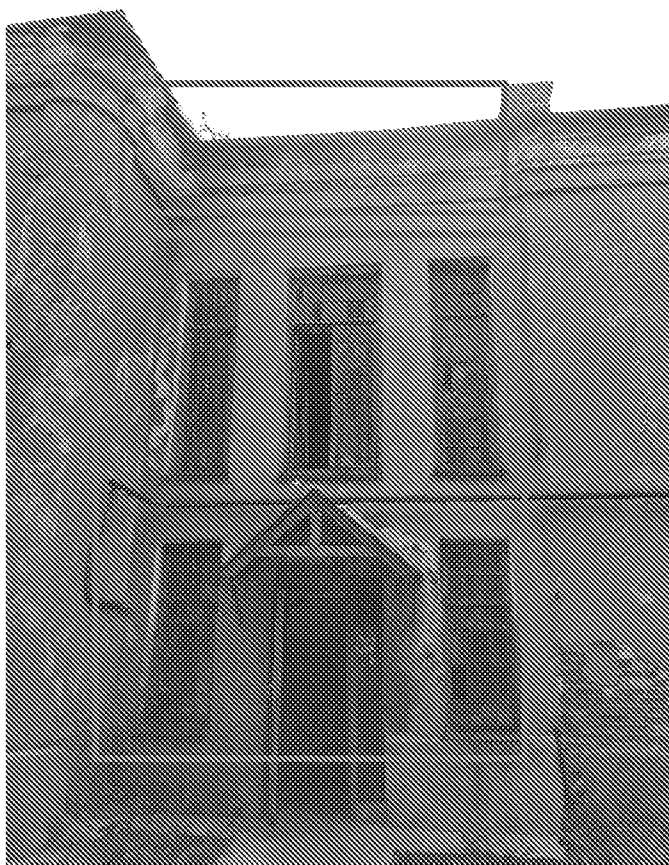
**5. Композиционное
и архитектурно-
художественное
оформление
дворового фасада:
Часть 1 с северной
стороны дворовый
фасад:**

- угловая пилястра,
четверть круга. По 2м
дворовым углам
части 1;



**Часть 2 с северной
стороны. Входная
группа
дворового(северного)
фасада:**

- декоративный
карнизный пояс;
- 5 частное витражное
остекление;



Часть 3 с северной стороны по дворовому фасаду:

- оконный проем сегментный (лучковый) в галереи над входной группой с воротами;



- Конструктивный элемент – аркбутан;



Часть 4 с торцевого (западного) фасада:

- карнизный пояс;



Интерьер:

- Парадная лестница
подъезда, с чугунным
ажурным
ограждением,
деревянными
перилами;



6. Габариты и местоположение световых осей: центрально осевое расположение

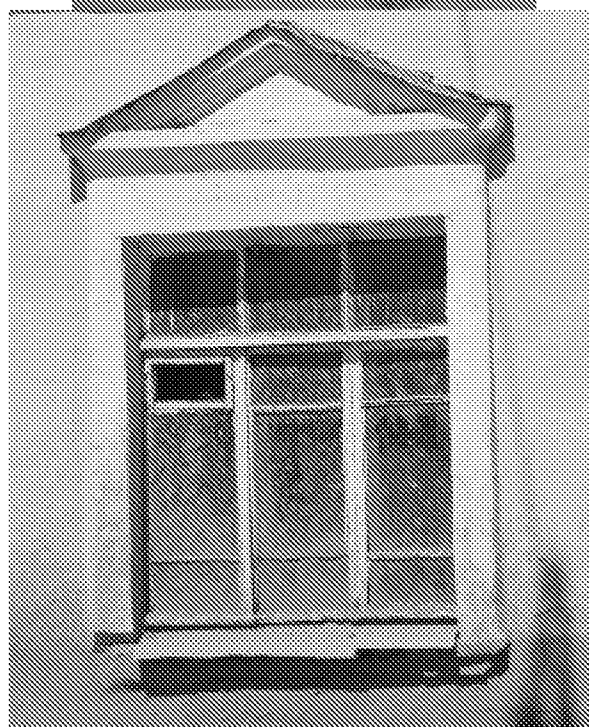
- Расстекловка
прямоугольных
оконных проемов 1-
ого и 2-ого этажа в
жилых 2-х этажных
объемах Части 1 и 4
(уличных и дворовых
фасадов);



- Расстекловка
стрельчатых оконных
проемов 2 этажа
мезонинов части 2 и
3(уличного фасада).



- Расстекловка
прямоугольных
оконных проемов 6
части (уличного
фасада);



- Расстекловка оконного проема сегментного (лучкового) (галерея над входным проемом с воротами, дворовый фасад);



- Расстекловка 5-ти частного витражного остекления входной (подъездной) группы дворового фасада.

