



**МИНИСТЕРСТВО ГРАДОСТРОИТЕЛЬСТВА И АРХИТЕКТУРЫ
ПЕНЗЕНСКОЙ ОБЛАСТИ**

П Р И К А З

от 20.06.2022 № 94/ОД

г. Пенза

Об утверждении границ охранной зоны существующих внутрипоселковых газовых сетей протяженностью 3096 м, расположенных по адресу: Пензенская область, Камешкирский район, с. Дьячевка и наложении ограничений (обременений) на входящие в нее земельные участки

В соответствии с Земельным кодексом Российской Федерации, постановлением Правительства Российской Федерации от 20.11.2000 № 878 «Об утверждении Правил охраны газораспределительных сетей» (с последующими изменениями), принимая во внимание обращение администрации Пестровского сельсовета Камешкирского района Пензенской области от 26.05.2022, руководствуясь Положением о Министерстве градостроительства и архитектуры Пензенской области, утвержденным постановлением Правительства Пензенской области от 20.01.2022 № 29-пП, приказываю:

1. Утвердить границы охранной зоны существующей газораспределительной сети:

1.1. «Внутрипоселковые газовые сети» согласно графическому описанию местоположения и перечню координат характерных точек границ охранной зоны согласно приложению к настоящему Приказу.

2. Наложить на земельные участки, входящие в границы охранной зоны существующей газораспределительной сети, указанной в пункте 1 настоящего Приказа, ограничения (обременения), предусмотренные постановлением Правительства Российской Федерации от 20.11.2000 № 878 «Об утверждении Правил охраны газораспределительных сетей» (с последующими изменениями).

3. Убытки, в том числе упущенная выгода, причиненные ограничением прав лиц, указанных в пункте 2 статьи 57.1 Земельного кодекса Российской Федерации, в связи с утверждением границ охранной зоны подлежат возмещению в полном объеме собственником объекта: «Внутрипоселковые газовые сети» - Муниципальное образование Пестровский сельсовет Камешкирского района Пензенской области ИНН 5816004400, ОГРН 1115803001490 (по состоянию на дату принятия приказа), в соответствии с подпунктом 1 пункта 8 статьи 57.1 Земельного кодекса Российской Федерации.

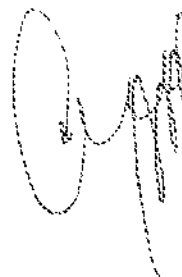
4. Срок наступления обязанности по возмещению убытков устанавливается в соответствии со статьей 57.1 Земельного кодекса Российской Федерации.

Требование о возмещении убытков может быть направлено лицами, указанными в пункте 2 статьи 57.1 Земельного кодекса Российской Федерации, указанным в подпункте 1 пункта 8 статьи 57.1 Земельного кодекса Российской Федерации правообладателю здания, сооружения, застройщику в срок не более чем пять лет со дня установления, изменения зоны с особыми условиями использования территории, либо со дня, когда указанные лица узнали или должны были узнать об установлении, изменении зоны с особыми условиями использования территории или наступлении указанных обстоятельств.

5. Настоящий приказ разместить (опубликовать) на «Официальном интернет - портале правовой информации» (www.pravo.gov.ru) и на официальном сайте Министерства градостроительства и архитектуры Пензенской области в информационно-телекоммуникационной сети «Интернет».

6. Контроль за исполнением настоящего приказа оставляю за собой.

Министр



А. П. Итальянцев

ОПИСАНИЕ МЕСТОПОЛОЖЕНИЯ ГРАНИЦ		
Охранной зоны внутрипоселковых газовых сетей		
(наименование объекта, местоположение границ которого описано (далее - объект))		
Раздел 1		
Сведения об объекте		
№ п/п	Характеристики объекта	Описание характеристик
1	2	3
1.	Местоположение объекта	Пензенская область, район Камешкирский, с/с Пестровский, село Дьячевка
2.	Площадь объекта +/- величина погрешности определения площади (Р +/- Дельта Р)	15551 +/- 44 м ²
3.	Иные характеристики объекта	<p>В границах охранной зоны режим использования земель устанавливается с учетом правил охраны газораспределительных сетей, утвержденных постановлением Правительства РФ от 20 ноября 2000г. №878, согласно п. 14-16: 14. На земельные участки, входящие в охранные зоны газораспределительных сетей, в целях предупреждения их повреждения или нарушения условий их нормальной эксплуатации налагаются ограничения (обременения), которыми запрещается лицам, указанным в пункте 2 настоящих Правил: а) строить объекты жилищно-гражданского и производственного назначения; б) сносить и реконструировать мосты, коллекторы, автомобильные и железные дороги с расположенными на них газораспределительными сетями без предварительного выноса этих газопроводов по согласованию с эксплуатационными организациями; в) разрушать берегоукрепительные сооружения, водопропускные устройства, земляные и иные сооружения, предохраняющие газораспределительные сети от разрушений; г) перемещать, повреждать, засыпать и уничтожать опознавательные знаки, контрольно-измерительные пункты и другие устройства газораспределительных сетей; д) устраивать свалки и склады, разливать</p>

		<p>растворы кислот, солей, щелочей и других химически активных веществ; е) огораживать и перегораживать охранные зоны, препятствовать доступу персонала эксплуатационных организаций к газораспределительным сетям, проведению обслуживания и устранению повреждений газораспределительных сетей; ж) разводить огонь и размещать источники огня; з) рыть погреба копать и обрабатывать почву сельскохозяйственными и мелиоративными орудиями и механизмами на глубину более 0,3 метра; и) открывать калитки и двери газорегуляторных пунктов, станций катодной и дренажной защиты, люки подземных колодцев, включать или отключать электроснабжение средств связи, освещения и систем телемеханики; к) набрасывать, приставлять и привязывать к опорам и надземным газопроводам, ограждениям и зданиям газораспределительных сетей посторонние предметы, лестницы, влезать на них; л) самовольно подключаться к газораспределительным сетям. 15. Лесохозяйственные, сельскохозяйственные и другие работы, не подпадающие под ограничения, указанные в пункте 14 настоящих Правил, и не связанные с нарушением земельного горизонта и обработкой почвы на глубину более 0,3 метра, производятся собственниками, владельцами или пользователями земельных участков в охранной зоне газораспределительной сети при условии предварительного письменного уведомления эксплуатационной организации не менее чем за 3 рабочих дня до начала работ. 16. Хозяйственная деятельность в охранных зонах газораспределительных сетей, не предусмотренная пунктами 14 и 15 настоящих Правил, при которой производится нарушение поверхности</p>
--	--	--

Раздел 2

Сведения о местоположении границ объекта

1. Система координат МСК-58, зона 2

2. Сведения о характерных точках границ объекта

Обозначение характерных точек границ	Координаты, м		Метод определения координат характерной точки	Средняя квадратическая погрешность положения характерной точки (M), м	Описание обозначения точки на местности (при наличии)
	X	Y			
1	2	3	4	5	6
1	328818.15	2303086.12	Метод спутниковых геодезических измерений	0.1	-
2	328815.53	2303089.15	Метод спутниковых геодезических измерений	0.1	-
3	328803.13	2303078.43	Метод спутниковых геодезических измерений	0.1	-
4	328780.12	2303104.79	Метод спутниковых геодезических измерений	0.1	-
5	328777.10	2303102.15	Метод спутниковых геодезических измерений	0.1	-
6	328800.11	2303075.82	Метод спутниковых геодезических измерений	0.1	-
7	328750.23	2303032.73	Метод спутниковых геодезических измерений	0.1	-
8	328703.31	2302992.12	Метод спутниковых геодезических измерений	0.1	-
9	328690.89	2303005.56	Метод спутниковых геодезических измерений	0.1	-
10	328697.86	2303010.12	Метод спутниковых геодезических измерений	0.1	-
11	328686.89	2303026.86	Метод спутниковых геодезических измерений	0.1	-

2. Сведения о характерных точках границ объекта					
Обозначение характерных точек границ	Координаты, м		Метод определения координат характерной точки	Средняя квадратическая погрешность положения характерной точки (M), м	Описание обозначения точки на местности (при наличии)
	X	Y			
1	2	3	4	5	6
12	328670.15	2303015.89	Метод спутниковых геодезических измерений	0.1	-
13	328671.68	2303013.55	Метод спутниковых геодезических измерений	0.1	-
14	328573.36	2302924.68	Метод спутниковых геодезических измерений	0.1	-
15	328576.05	2302921.71	Метод спутниковых геодезических измерений	0.1	-
16	328673.90	2303010.16	Метод спутниковых геодезических измерений	0.1	-
17	328681.11	2302999.15	Метод спутниковых геодезических измерений	0.1	-
18	328687.50	2303003.34	Метод спутниковых геодезических измерений	0.1	-
19	328703.00	2302986.56	Метод спутниковых геодезических измерений	0.1	-
20	328752.85	2303029.70	Метод спутниковых геодезических измерений	0.1	-
21	328804.24	2303074.11	Метод спутниковых геодезических измерений	0.1	-
1	328818.15	2303086.12	Метод спутниковых геодезических измерений	0.1	-
22	328468.82	2302689.02	Метод спутниковых геодезических измерений	0.1	-
23	328465.20	2302690.72	Метод спутниковых геодезических измерений	0.1	-

2. Сведения о характерных точках границ объекта					
Обозначение характерных точек границ	Координаты, м		Метод определения координат характерной точки	Средняя квадратическая погрешность положения характерной точки (M), м	Описание обозначения точки на местности (при наличии)
	X	Y			
1	2	3	4	5	6
24	328433.67	2302623.22	Метод спутниковых геодезических измерений	0.1	-
25	328430.38	2302616.06	Метод спутниковых геодезических измерений	0.1	-
26	328413.97	2302623.21	Метод спутниковых геодезических измерений	0.1	-
27	328415.78	2302626.82	Метод спутниковых геодезических измерений	0.1	-
28	328397.84	2302635.83	Метод спутниковых геодезических измерений	0.1	-
29	328388.86	2302617.95	Метод спутниковых геодезических измерений	0.1	-
30	328397.63	2302613.54	Метод спутниковых геодезических измерений	0.1	-
31	328392.46	2302605.66	Метод спутниковых геодезических измерений	0.1	-
32	328375.80	2302580.38	Метод спутниковых геодезических измерений	0.1	-
33	328379.14	2302578.18	Метод спутниковых геодезических измерений	0.1	-
34	328395.80	2302603.47	Метод спутниковых геодезических измерений	0.1	-
35	328401.23	2302611.73	Метод спутниковых геодезических измерений	0.1	-
36	328406.80	2302608.94	Метод спутниковых геодезических измерений	0.1	-

2. Сведения о характерных точках границ объекта					
Обозначение характерных точек границ	Координаты, м		Метод определения координат характерной точки	Средняя квадратическая погрешность положения характерной точки (M), м	Описание обозначения точки на местности (при наличии)
	X	Y			
1	2	3	4	5	6
37	328412.17	2302619.63	Метод спутниковых геодезических измерений	0.1	-
38	328432.37	2302610.83	Метод спутниковых геодезических измерений	0.1	-
39	328437.30	2302621.54	Метод спутниковых геодезических измерений	0.1	-
22	328468.82	2302689.02	Метод спутниковых геодезических измерений	0.1	-
40	328183.48	2302442.98	Метод спутниковых геодезических измерений	0.1	-
41	328182.19	2302449.72	Метод спутниковых геодезических измерений	0.1	-
42	328190.31	2302451.44	Метод спутниковых геодезических измерений	0.1	-
43	328186.07	2302471.43	Метод спутниковых геодезических измерений	0.1	-
44	328166.30	2302467.25	Метод спутниковых геодезических измерений	0.1	-
45	328170.54	2302447.25	Метод спутниковых геодезических измерений	0.1	-
46	328178.27	2302448.89	Метод спутниковых геодезических измерений	0.1	-
47	328179.55	2302442.23	Метод спутниковых геодезических измерений	0.1	-
40	328183.48	2302442.98	Метод спутниковых геодезических измерений	0.1	-

2. Сведения о характерных точках границ объекта					
Обозначение характерных точек границ	Координаты, м		Метод определения координат характерной точки	Средняя квадратическая погрешность положения характерной точки (M), м	Описание обозначения точки на местности (при наличии)
	X	Y			
1	2	3	4	5	6
48	328103.12	2302354.58	Метод спутниковых геодезических измерений	0.1	-
49	328101.96	2302358.41	Метод спутниковых геодезических измерений	0.1	-
50	328099.28	2302357.60	Метод спутниковых геодезических измерений	0.1	-
51	328091.47	2302375.50	Метод спутниковых геодезических измерений	0.1	-
52	328087.57	2302373.48	Метод спутниковых геодезических измерений	0.1	-
53	328079.48	2302375.10	Метод спутниковых геодезических измерений	0.1	-
54	328071.08	2302370.13	Метод спутниковых геодезических измерений	0.1	-
55	328072.50	2302367.04	Метод спутниковых геодезических измерений	0.1	-
56	328026.63	2302346.28	Метод спутниковых геодезических измерений	0.1	-
57	328011.21	2302387.42	Метод спутниковых геодезических измерений	0.1	-
58	328015.84	2302390.63	Метод спутниковых геодезических измерений	0.1	-
59	328004.20	2302407.44	Метод спутниковых геодезических измерений	0.1	-
60	327999.00	2302403.84	Метод спутниковых геодезических измерений	0.1	-

2. Сведения о характерных точках границ объекта					
Обозначение характерных точек границ	Координаты, м		Метод определения координат характерной точки	Средняя квадратическая погрешность положения характерной точки (M), м	Описание обозначения точки на местности (при наличии)
	X	Y			
1	2	3	4	5	6
61	327998.60	2302405.39	Метод спутниковых геодезических измерений	0.1	-
62	327994.45	2302404.09	Метод спутниковых геодезических измерений	0.1	-
63	327987.83	2302430.26	Метод спутниковых геодезических измерений	0.1	-
64	328015.40	2302435.73	Метод спутниковых геодезических измерений	0.1	-
65	328028.39	2302438.62	Метод спутниковых геодезических измерений	0.1	-
66	328027.52	2302442.53	Метод спутниковых геодезических измерений	0.1	-
67	328014.57	2302439.65	Метод спутниковых геодезических измерений	0.1	-
68	327986.84	2302434.14	Метод спутниковых геодезических измерений	0.1	-
69	327978.69	2302465.61	Метод спутниковых геодезических измерений	0.1	-
70	327883.35	2302455.39	Метод спутниковых геодезических измерений	0.1	-
71	327883.78	2302451.41	Метод спутниковых геодезических измерений	0.1	-
72	327975.68	2302461.26	Метод спутниковых геодезических измерений	0.1	-
73	327983.43	2302431.32	Метод спутниковых геодезических измерений	0.1	-

2. Сведения о характерных точках границ объекта					
Обозначение характерных точек границ	Координаты, м		Метод определения координат характерной точки	Средняя квадратическая погрешность положения характерной точки (M), м	Описание обозначения точки на местности (при наличии)
	X	Y			
1	2	3	4	5	6
74	327991.67	2302398.77	Метод спутниковых геодезических измерений	0.1	-
75	327986.81	2302395.40	Метод спутниковых геодезических измерений	0.1	-
76	327998.45	2302378.59	Метод спутниковых геодезических измерений	0.1	-
77	328001.13	2302380.45	Метод спутниковых геодезических измерений	0.1	-
78	328001.81	2302378.05	Метод спутниковых геодезических измерений	0.1	-
79	327966.25	2302363.06	Метод спутниковых геодезических измерений	0.1	-
80	327929.51	2302347.40	Метод спутниковых геодезических измерений	0.1	-
81	327944.76	2302302.48	Метод спутниковых геодезических измерений	0.1	-
82	327962.97	2302247.26	Метод спутниковых геодезических измерений	0.1	-
83	327994.27	2302257.88	Метод спутниковых геодезических измерений	0.1	-
84	328000.51	2302259.96	Метод спутниковых геодезических измерений	0.1	-
85	327999.25	2302263.76	Метод спутниковых геодезических измерений	0.1	-
86	327992.99	2302261.67	Метод спутниковых геодезических измерений	0.1	-

2. Сведения о характерных точках границ объекта					
Обозначение характерных точек границ	Координаты, м		Метод определения координат характерной точки	Средняя квадратическая погрешность положения характерной точки (M _t), м	Описание обозначения точки на местности (при наличии)
	X	Y			
1	2	3	4	5	6
87	327965.50	2302252.34	Метод спутниковых геодезических измерений	0.1	-
88	327948.55	2302303.75	Метод спутниковых геодезических измерений	0.1	-
89	327934.49	2302345.18	Метод спутниковых геодезических измерений	0.1	-
90	327967.81	2302359.38	Метод спутниковых геодезических измерений	0.1	-
91	328006.64	2302375.74	Метод спутниковых геодезических измерений	0.1	-
92	328004.60	2302382.85	Метод спутниковых геодезических измерений	0.1	-
93	328006.65	2302384.27	Метод спутниковых геодезических измерений	0.1	-
94	328007.96	2302384.70	Метод спутниковых геодезических измерений	0.1	-
95	328024.38	2302340.87	Метод спутниковых геодезических измерений	0.1	-
96	328077.82	2302365.06	Метод спутниковых геодезических измерений	0.1	-
97	328076.22	2302368.53	Метод спутниковых геодезических измерений	0.1	-
98	328080.20	2302370.88	Метод спутниковых геодезических измерений	0.1	-
99	328088.16	2302369.28	Метод спутниковых геодезических измерений	0.1	-

2. Сведения о характерных точках границ объекта					
Обозначение характерных точек границ	Координаты, м		Метод определения координат характерной точки	Средняя квадратическая погрешность положения характерной точки (M), м	Описание обозначения точки на местности (при наличии)
	X	Y			
1	2	3	4	5	6
100	328089.52	2302369.98	Метод спутниковых геодезических измерений	0.1	-
101	328097.03	2302352.74	Метод спутниковых геодезических измерений	0.1	-
48	328103.12	2302354.58	Метод спутниковых геодезических измерений	0.1	-
102	327809.77	2302211.70	Метод спутниковых геодезических измерений	0.1	-
103	327808.47	2302215.48	Метод спутниковых геодезических измерений	0.1	-
104	327792.52	2302210.02	Метод спутниковых геодезических измерений	0.1	-
105	327772.68	2302203.28	Метод спутниковых геодезических измерений	0.1	-
106	327757.89	2302198.43	Метод спутниковых геодезических измерений	0.1	-
107	327738.79	2302192.07	Метод спутниковых геодезических измерений	0.1	-
108	327722.46	2302186.94	Метод спутниковых геодезических измерений	0.1	-
109	327723.19	2302184.68	Метод спутниковых геодезических измерений	0.1	-
110	327713.48	2302181.44	Метод спутниковых геодезических измерений	0.1	-
111	327695.82	2302175.60	Метод спутниковых геодезических измерений	0.1	-

2. Сведения о характерных точках границ объекта					
Обозначение характерных точек границ	Координаты, м		Метод определения координат характерной точки	Средняя квадратическая погрешность положения характерной точки (M), м	Описание обозначения точки на местности (при наличии)
	X	Y			
1	2	3	4	5	6
112	327682.92	2302171.50	Метод спутниковых геодезических измерений	0.1	-
113	327665.93	2302165.93	Метод спутниковых геодезических измерений	0.1	-
114	327661.46	2302164.55	Метод спутниковых геодезических измерений	0.1	-
115	327655.85	2302182.77	Метод спутниковых геодезических измерений	0.1	-
116	327653.38	2302191.03	Метод спутниковых геодезических измерений	0.1	-
117	327647.87	2302210.56	Метод спутниковых геодезических измерений	0.1	-
118	327664.93	2302215.67	Метод спутниковых геодезических измерений	0.1	-
119	327694.08	2302224.90	Метод спутниковых геодезических измерений	0.1	-
120	327725.40	2302234.82	Метод спутниковых геодезических измерений	0.1	-
121	327724.75	2302237.31	Метод спутниковых геодезических измерений	0.1	-
122	327744.02	2302243.19	Метод спутниковых геодезических измерений	0.1	-
123	327763.91	2302248.99	Метод спутниковых геодезических измерений	0.1	-
124	327783.03	2302255.33	Метод спутниковых геодезических измерений	0.1	-

2. Сведения о характерных точках границ объекта					
Обозначение характерных точек границ	Координаты, м		Метод определения координат характерной точки	Средняя квадратическая погрешность положения характерной точки (M _t), м	Описание обозначения точки на местности (при наличии)
	X	Y			
1	2	3	4	5	6
125	327797.51	2302260.18	Метод спутниковых геодезических измерений	0.1	-
126	327789.04	2302288.22	Метод спутниковых геодезических измерений	0.1	-
127	327783.56	2302306.17	Метод спутниковых геодезических измерений	0.1	-
128	327817.40	2302316.50	Метод спутниковых геодезических измерений	0.1	-
129	327853.44	2302327.99	Метод спутниковых геодезических измерений	0.1	-
130	327852.23	2302331.80	Метод спутниковых геодезических измерений	0.1	-
131	327816.21	2302320.32	Метод спутниковых геодезических измерений	0.1	-
132	327778.57	2302308.83	Метод спутниковых геодезических измерений	0.1	-
133	327785.21	2302287.06	Метод спутниковых геодезических измерений	0.1	-
134	327792.56	2302262.74	Метод спутниковых геодезических измерений	0.1	-
135	327781.77	2302259.13	Метод спутниковых геодезических измерений	0.1	-
136	327762.72	2302252.81	Метод спутниковых геодезических измерений	0.1	-
137	327742.88	2302247.02	Метод спутниковых геодезических измерений	0.1	-

2. Сведения о характерных точках границ объекта					
Обозначение характерных точек границ	Координаты, м		Метод определения координат характерной точки	Средняя квадратическая погрешность положения характерной точки (M), м	Описание обозначения точки на местности (при наличии)
	X	Y			
1	2	3	4	5	6
138	327719.91	2302240.02	Метод спутниковых геодезических измерений	0.1	-
139	327720.57	2302237.48	Метод спутниковых геодезических измерений	0.1	-
140	327692.87	2302228.72	Метод спутниковых геодезических измерений	0.1	-
141	327663.76	2302219.49	Метод спутниковых геодезических измерений	0.1	-
142	327644.83	2302213.83	Метод спутниковых геодезических измерений	0.1	-
143	327604.35	2302200.59	Метод спутниковых геодезических измерений	0.1	-
144	327603.04	2302205.18	Метод спутниковых геодезических измерений	0.1	-
145	327583.06	2302199.49	Метод спутниковых геодезических измерений	0.1	-
146	327584.18	2302195.58	Метод спутниковых геодезических измерений	0.1	-
147	327572.25	2302193.20	Метод спутниковых геодезических измерений	0.1	-
148	327528.76	2302178.58	Метод спутниковых геодезических измерений	0.1	-
149	327498.98	2302168.53	Метод спутниковых геодезических измерений	0.1	-
150	327492.18	2302165.97	Метод спутниковых геодезических измерений	0.1	-

2. Сведения о характерных точках границ объекта					
Обозначение характерных точек границ	Координаты, м		Метод определения координат характерной точки	Средняя квадратическая погрешность положения характерной точки (M), м	Описание обозначения точки на местности (при наличии)
	X	Y			
1	2	3	4	5	6
151	327485.15	2302184.07	Метод спутниковых геодезических измерений	0.1	-
152	327473.54	2302180.40	Метод спутниковых геодезических измерений	0.1	-
153	327466.93	2302195.92	Метод спутниковых геодезических измерений	0.1	-
154	327454.46	2302226.33	Метод спутниковых геодезических измерений	0.1	-
155	327452.31	2302231.33	Метод спутниковых геодезических измерений	0.1	-
156	327448.64	2302229.75	Метод спутниковых геодезических измерений	0.1	-
157	327450.77	2302224.79	Метод спутниковых геодезических измерений	0.1	-
158	327463.24	2302194.37	Метод спутниковых геодезических измерений	0.1	-
159	327471.28	2302175.49	Метод спутниковых геодезических измерений	0.1	-
160	327482.78	2302179.13	Метод спутниковых геодезических измерений	0.1	-
161	327489.88	2302160.82	Метод спутниковых геодезических измерений	0.1	-
162	327500.32	2302164.77	Метод спутниковых геодезических измерений	0.1	-
163	327530.04	2302174.79	Метод спутниковых геодезических измерений	0.1	-

2. Сведения о характерных точках границ объекта					
Обозначение характерных точек границ	Координаты, м		Метод определения координат характерной точки	Средняя квадратическая погрешность положения характерной точки (M), м	Описание обозначения точки на местности (при наличии)
	X	Y			
1	2	3	4	5	6
164	327573.29	2302189.32	Метод спутниковых геодезических измерений	0.1	-
165	327585.29	2302191.68	Метод спутниковых геодезических измерений	0.1	-
166	327588.63	2302179.94	Метод спутниковых геодезических измерений	0.1	-
167	327608.60	2302185.63	Метод спутниковых геодезических измерений	0.1	-
168	327605.44	2302196.74	Метод спутниковых геодезических измерений	0.1	-
169	327644.05	2302209.36	Метод спутниковых геодезических измерений	0.1	-
170	327649.54	2302189.91	Метод спутниковых геодезических измерений	0.1	-
171	327652.02	2302181.61	Метод спутниковых геодезических измерений	0.1	-
172	327657.64	2302163.37	Метод спутниковых геодезических измерений	0.1	-
173	327645.40	2302159.62	Метод спутниковых геодезических измерений	0.1	-
174	327637.70	2302157.48	Метод спутниковых геодезических измерений	0.1	-
175	327621.56	2302152.78	Метод спутниковых геодезических измерений	0.1	-
176	327611.16	2302149.36	Метод спутниковых геодезических измерений	0.1	-

2. Сведения о характерных точках границ объекта					
Обозначение характерных точек границ	Координаты, м		Метод определения координат характерной точки	Средняя квадратическая погрешность положения характерной точки (M), м	Описание обозначения точки на местности (при наличии)
	X	Y			
1	2	3	4	5	6
177	327586.25	2302139.99	Метод спутниковых геодезических измерений	0.1	-
178	327573.76	2302136.12	Метод спутниковых геодезических измерений	0.1	-
179	327562.25	2302132.37	Метод спутниковых геодезических измерений	0.1	-
180	327531.72	2302122.24	Метод спутниковых геодезических измерений	0.1	-
181	327529.17	2302121.33	Метод спутниковых геодезических измерений	0.1	-
182	327530.52	2302117.56	Метод спутниковых геодезических измерений	0.1	-
183	327533.02	2302118.46	Метод спутниковых геодезических измерений	0.1	-
184	327563.50	2302128.57	Метод спутниковых геодезических измерений	0.1	-
185	327574.97	2302132.31	Метод спутниковых геодезических измерений	0.1	-
186	327587.55	2302136.20	Метод спутниковых геодезических измерений	0.1	-
187	327612.49	2302145.59	Метод спутниковых геодезических измерений	0.1	-
188	327622.74	2302148.96	Метод спутниковых геодезических измерений	0.1	-
189	327638.79	2302153.63	Метод спутниковых геодезических измерений	0.1	-

2. Сведения о характерных точках границ объекта					
Обозначение характерных точек границ	Координаты, м		Метод определения координат характерной точки	Средняя квадратическая погрешность положения характерной точки (M), м	Описание обозначения точки на местности (при наличии)
	X	Y			
1	2	3	4	5	6
190	327646.52	2302155.78	Метод спутниковых геодезических измерений	0.1	-
191	327660.72	2302160.13	Метод спутниковых геодезических измерений	0.1	-
192	327667.14	2302162.12	Метод спутниковых геодезических измерений	0.1	-
193	327684.15	2302167.69	Метод спутниковых геодезических измерений	0.1	-
194	327697.05	2302171.80	Метод спутниковых геодезических измерений	0.1	-
195	327714.74	2302177.65	Метод спутниковых геодезических измерений	0.1	-
196	327728.22	2302182.14	Метод спутниковых геодезических измерений	0.1	-
197	327727.51	2302184.33	Метод спутниковых геодезических измерений	0.1	-
198	327740.03	2302188.27	Метод спутниковых геодезических измерений	0.1	-
199	327759.14	2302194.64	Метод спутниковых геодезических измерений	0.1	-
200	327773.95	2302199.49	Метод спутниковых геодезических измерений	0.1	-
201	327793.81	2302206.23	Метод спутниковых геодезических измерений	0.1	-
102	327809.77	2302211.70	Метод спутниковых геодезических измерений	0.1	-

2. Сведения о характерных точках границ объекта					
Обозначение характерных точек границ	Координаты, м		Метод определения координат характерной точки	Средняя квадратическая погрешность положения характерной точки (M), м	Описание обозначения точки на местности (при наличии)
	X	Y			
1	2	3	4	5	6
202	327836.84	2302420.48	Метод спутниковых геодезических измерений	0.1	-
203	327834.39	2302427.75	Метод спутниковых геодезических измерений	0.1	-
204	327817.04	2302423.12	Метод спутниковых геодезических измерений	0.1	-
205	327787.52	2302415.70	Метод спутниковых геодезических измерений	0.1	-
206	327766.60	2302410.67	Метод спутниковых геодезических измерений	0.1	-
207	327742.13	2302405.08	Метод спутниковых геодезических измерений	0.1	-
208	327708.69	2302396.85	Метод спутниковых геодезических измерений	0.1	-
209	327680.72	2302389.98	Метод спутниковых геодезических измерений	0.1	-
210	327652.65	2302382.68	Метод спутниковых геодезических измерений	0.1	-
211	327648.94	2302381.72	Метод спутниковых геодезических измерений	0.1	-
212	327643.51	2302403.57	Метод спутниковых геодезических измерений	0.1	-
213	327641.23	2302412.77	Метод спутниковых геодезических измерений	0.1	-
214	327635.94	2302432.27	Метод спутниковых геодезических измерений	0.1	-

2. Сведения о характерных точках границ объекта					
Обозначение характерных точек границ	Координаты, м		Метод определения координат характерной точки	Средняя квадратическая погрешность положения характерной точки (M), м	Описание обозначения точки на местности (при наличии)
	X	Y			
1	2	3	4	5	6
215	327671.30	2302440.10	Метод спутниковых геодезических измерений	0.1	-
216	327698.85	2302446.12	Метод спутниковых геодезических измерений	0.1	-
217	327716.46	2302450.58	Метод спутниковых геодезических измерений	0.1	-
218	327738.95	2302454.98	Метод спутниковых геодезических измерений	0.1	-
219	327760.72	2302459.72	Метод спутниковых геодезических измерений	0.1	-
220	327773.05	2302462.31	Метод спутниковых геодезических измерений	0.1	-
221	327772.23	2302466.22	Метод спутниковых геодезических измерений	0.1	-
222	327759.89	2302463.64	Метод спутниковых геодезических измерений	0.1	-
223	327738.14	2302458.90	Метод спутниковых геодезических измерений	0.1	-
224	327715.59	2302454.48	Метод спутниковых геодезических измерений	0.1	-
225	327697.93	2302450.01	Метод спутниковых геодезических измерений	0.1	-
226	327670.44	2302444.01	Метод спутниковых геодезических измерений	0.1	-
227	327633.02	2302435.72	Метод спутниковых геодезических измерений	0.1	-

2. Сведения о характерных точках границ объекта					
Обозначение характерных точек границ	Координаты, м		Метод определения координат характерной точки	Средняя квадратическая погрешность положения характерной точки (M), м	Описание обозначения точки на местности (при наличии)
	X	Y			
1	2	3	4	5	6
228	327612.05	2302431.06	Метод спутниковых геодезических измерений	0.1	-
229	327593.28	2302426.91	Метод спутниковых геодезических измерений	0.1	-
230	327583.09	2302424.98	Метод спутниковых геодезических измерений	0.1	-
231	327579.45	2302435.43	Метод спутниковых геодезических измерений	0.1	-
232	327570.12	2302459.43	Метод спутниковых геодезических измерений	0.1	-
233	327563.21	2302477.20	Метод спутниковых геодезических измерений	0.1	-
234	327559.48	2302475.76	Метод спутниковых геодезических измерений	0.1	-
235	327566.39	2302457.98	Метод спутниковых геодезических измерений	0.1	-
236	327575.70	2302434.05	Метод спутниковых геодезических измерений	0.1	-
237	327580.44	2302420.40	Метод спутниковых геодезических измерений	0.1	-
238	327594.08	2302422.99	Метод спутниковых геодезических измерений	0.1	-
239	327612.92	2302427.15	Метод спутниковых геодезических измерений	0.1	-
240	327632.03	2302431.40	Метод спутниковых геодезических измерений	0.1	-

2. Сведения о характерных точках границ объекта					
Обозначение характерных точек границ	Координаты, м		Метод определения координат характерной точки	Средняя квадратическая погрешность положения характерной точки (M), м	Описание обозначения точки на местности (при наличии)
	X	Y			
1	2	3	4	5	6
241	327637.36	2302411.77	Метод спутниковых геодезических измерений	0.1	-
242	327639.63	2302402.60	Метод спутниковых геодезических измерений	0.1	-
243	327645.07	2302380.73	Метод спутниковых геодезических измерений	0.1	-
244	327637.16	2302378.70	Метод спутниковых геодезических измерений	0.1	-
245	327635.60	2302383.42	Метод спутниковых геодезических измерений	0.1	-
246	327615.84	2302376.88	Метод спутниковых геодезических измерений	0.1	-
247	327616.98	2302373.44	Метод спутниковых геодезических измерений	0.1	-
248	327612.62	2302372.29	Метод спутниковых геодезических измерений	0.1	-
249	327567.78	2302360.84	Метод спутниковых геодезических измерений	0.1	-
250	327553.30	2302356.69	Метод спутниковых геодезических измерений	0.1	-
251	327528.85	2302350.38	Метод спутниковых геодезических измерений	0.1	-
252	327505.69	2302344.61	Метод спутниковых геодезических измерений	0.1	-
253	327486.76	2302339.66	Метод спутниковых геодезических измерений	0.1	-

2. Сведения о характерных точках границ объекта					
Обозначение характерных точек границ	Координаты, м		Метод определения координат характерной точки	Средняя квадратическая погрешность положения характерной точки (M), м	Описание обозначения точки на местности (при наличии)
	X	Y			
1	2	3	4	5	6
254	327472.29	2302335.95	Метод спутниковых геодезических измерений	0.1	-
255	327442.55	2302328.11	Метод спутниковых геодезических измерений	0.1	-
256	327428.73	2302324.40	Метод спутниковых геодезических измерений	0.1	-
257	327417.18	2302380.70	Метод спутниковых геодезических измерений	0.1	-
258	327415.95	2302386.20	Метод спутниковых геодезических измерений	0.1	-
259	327412.05	2302385.33	Метод спутниковых геодезических измерений	0.1	-
260	327413.27	2302379.87	Метод спутниковых геодезических измерений	0.1	-
261	327424.85	2302323.42	Метод спутниковых геодезических измерений	0.1	-
262	327411.12	2302320.15	Метод спутниковых геодезических измерений	0.1	-
263	327401.49	2302317.62	Метод спутниковых геодезических измерений	0.1	-
264	327373.79	2302310.31	Метод спутниковых геодезических измерений	0.1	-
265	327353.85	2302304.87	Метод спутниковых геодезических измерений	0.1	-
266	327332.30	2302299.06	Метод спутниковых геодезических измерений	0.1	-

2. Сведения о характерных точках границ объекта					
Обозначение характерных точек границ	Координаты, м		Метод определения координат характерной точки	Средняя квадратическая погрешность положения характерной точки (M), м	Описание обозначения точки на местности (при наличии)
	X	Y			
1	2	3	4	5	6
267	327301.66	2302290.88	Метод спутниковых геодезических измерений	0.1	-
268	327290.29	2302287.78	Метод спутниковых геодезических измерений	0.1	-
269	327281.19	2302285.40	Метод спутниковых геодезических измерений	0.1	-
270	327273.05	2302283.59	Метод спутниковых геодезических измерений	0.1	-
271	327270.40	2302268.63	Метод спутниковых геодезических измерений	0.1	-
272	327265.63	2302259.42	Метод спутниковых геодезических измерений	0.1	-
273	327245.91	2302248.72	Метод спутниковых геодезических измерений	0.1	-
274	327231.07	2302273.37	Метод спутниковых геодезических измерений	0.1	-
275	327226.81	2302280.27	Метод спутниковых геодезических измерений	0.1	-
276	327221.89	2302285.42	Метод спутниковых геодезических измерений	0.1	-
277	327232.41	2302315.78	Метод спутниковых геодезических измерений	0.1	-
278	327238.69	2302334.72	Метод спутниковых геодезических измерений	0.1	-
279	327244.15	2302350.74	Метод спутниковых геодезических измерений	0.1	-

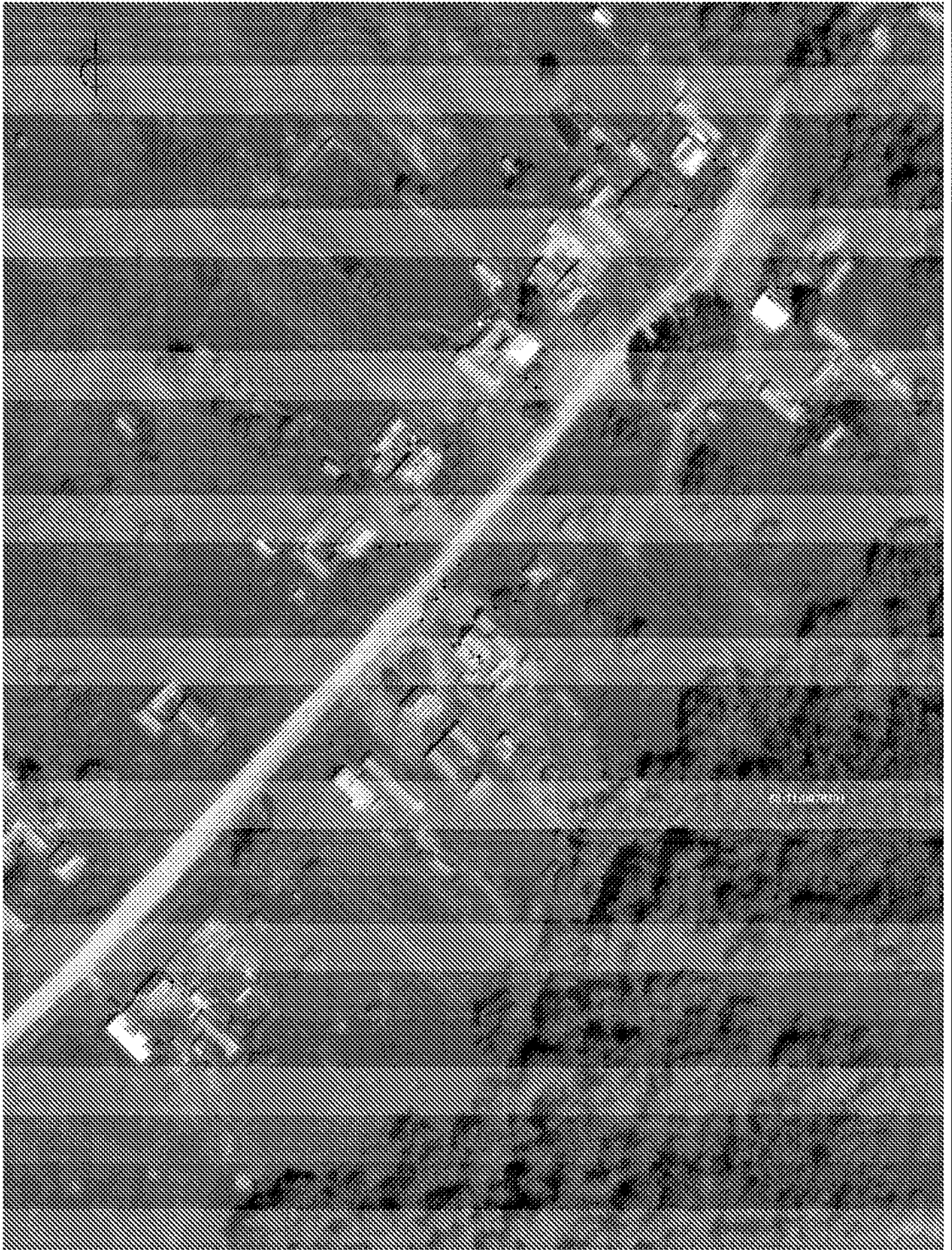
2. Сведения о характерных точках границ объекта					
Обозначение характерных точек границ	Координаты, м		Метод определения координат характерной точки	Средняя квадратическая погрешность положения характерной точки (M), м	Описание обозначения точки на местности (при наличии)
	X	Y			
1	2	3	4	5	6
280	327240.37	2302352.03	Метод спутниковых геодезических измерений	0.1	-
281	327234.89	2302336.00	Метод спутниковых геодезических измерений	0.1	-
282	327228.62	2302317.06	Метод спутниковых геодезических измерений	0.1	-
283	327217.31	2302284.42	Метод спутниковых геодезических измерений	0.1	-
284	327223.62	2302277.81	Метод спутниковых геодезических измерений	0.1	-
285	327227.66	2302271.29	Метод спутниковых геодезических измерений	0.1	-
286	327244.46	2302243.38	Метод спутниковых геодезических измерений	0.1	-
287	327268.62	2302256.49	Метод спутниковых геодезических измерений	0.1	-
288	327274.23	2302267.33	Метод спутниковых геодезических измерений	0.1	-
289	327276.52	2302280.26	Метод спутниковых геодезических измерений	0.1	-
290	327282.13	2302281.52	Метод спутниковых геодезических измерений	0.1	-
291	327291.32	2302283.92	Метод спутниковых геодезических измерений	0.1	-
292	327302.70	2302287.02	Метод спутниковых геодезических измерений	0.1	-

2. Сведения о характерных точках границ объекта					
Обозначение характерных точек границ	Координаты, м		Метод определения координат характерной точки	Средняя квадратическая погрешность положения характерной точки (M), м	Описание обозначения точки на местности (при наличии)
	X	Y			
1	2	3	4	5	6
293	327333.33	2302295.20	Метод спутниковых геодезических измерений	0.1	-
294	327354.90	2302301.01	Метод спутниковых геодезических измерений	0.1	-
295	327374.82	2302306.45	Метод спутниковых геодезических измерений	0.1	-
296	327402.51	2302313.76	Метод спутниковых геодезических измерений	0.1	-
297	327412.10	2302316.27	Метод спутниковых геодезических измерений	0.1	-
298	327429.55	2302320.43	Метод спутниковых геодезических измерений	0.1	-
299	327443.58	2302324.24	Метод спутниковых геодезических измерений	0.1	-
300	327473.30	2302332.08	Метод спутниковых геодезических измерений	0.1	-
301	327487.76	2302335.78	Метод спутниковых геодезических измерений	0.1	-
302	327506.68	2302340.74	Метод спутниковых геодезических измерений	0.1	-
303	327529.84	2302346.51	Метод спутниковых геодезических измерений	0.1	-
304	327554.35	2302352.83	Метод спутниковых геодезических измерений	0.1	-
305	327568.82	2302356.98	Метод спутниковых геодезических измерений	0.1	-

2. Сведения о характерных точках границ объекта					
Обозначение характерных точек границ	Координаты, м		Метод определения координат характерной точки	Средняя квадратическая погрешность положения характерной точки (M), м	Описание обозначения точки на местности (при наличии)
	X	Y			
1	2	3	4	5	6
306	327613.62	2302368.42	Метод спутниковых геодезических измерений	0.1	-
307	327618.24	2302369.64	Метод спутниковых геодезических измерений	0.1	-
308	327622.24	2302357.52	Метод спутниковых геодезических измерений	0.1	-
309	327642.01	2302364.06	Метод спутниковых геодезических измерений	0.1	-
310	327638.42	2302374.89	Метод спутниковых геодезических измерений	0.1	-
311	327653.65	2302378.81	Метод спутниковых геодезических измерений	0.1	-
312	327681.70	2302386.10	Метод спутниковых геодезических измерений	0.1	-
313	327709.65	2302392.96	Метод спутниковых геодезических измерений	0.1	-
314	327743.05	2302401.18	Метод спутниковых геодезических измерений	0.1	-
315	327767.51	2302406.78	Метод спутниковых геодезических измерений	0.1	-
316	327788.47	2302411.81	Метод спутниковых геодезических измерений	0.1	-
317	327818.05	2302419.25	Метод спутниковых геодезических измерений	0.1	-
318	327831.79	2302422.92	Метод спутниковых геодезических измерений	0.1	-

2. Сведения о характерных точках границ объекта					
Обозначение характерных точек границ	Координаты, м		Метод определения координат характерной точки	Средняя квадратическая погрешность положения характерной точки (M), м	Описание обозначения точки на местности (при наличии)
	X	Y			
1	2	3	4	5	6
319	327833.05	2302419.20	Метод спутниковых геодезических измерений	0.1	-
202	327836.84	2302420.48	Метод спутниковых геодезических измерений	0.1	-
320	327877.62	2302945.06	Метод спутниковых геодезических измерений	0.1	-
321	327875.15	2302948.20	Метод спутниковых геодезических измерений	0.1	-
322	327865.58	2302940.68	Метод спутниковых геодезических измерений	0.1	-
323	327858.40	2302938.52	Метод спутниковых геодезических измерений	0.1	-
324	327809.43	2302925.87	Метод спутниковых геодезических измерений	0.1	-
325	327765.95	2302913.50	Метод спутниковых геодезических измерений	0.1	-
326	327751.84	2302909.33	Метод спутниковых геодезических измерений	0.1	-
327	327742.03	2302900.67	Метод спутниковых геодезических измерений	0.1	-
328	327741.18	2302903.88	Метод спутниковых геодезических измерений	0.1	-
329	327721.45	2302898.70	Метод спутниковых геодезических измерений	0.1	-
330	327726.59	2302879.17	Метод спутниковых геодезических измерений	0.1	-

2. Сведения о характерных точках границ объекта					
Обозначение характерных точек границ	Координаты, м		Метод определения координат характерной точки	Средняя квадратическая погрешность положения характерной точки (Mt), м	Описание обозначения точки на местности (при наличии)
	X	Y			
1	2	3	4	5	6
331	327746.32	2302884.36	Метод спутниковых геодезических измерений	0.1	-
332	327743.17	2302896.34	Метод спутниковых геодезических измерений	0.1	-
333	327753.82	2302905.75	Метод спутниковых геодезических измерений	0.1	-
334	327767.07	2302909.66	Метод спутниковых геодезических измерений	0.1	-
335	327810.48	2302922.01	Метод спутниковых геодезических измерений	0.1	-
336	327859.48	2302934.67	Метод спутниковых геодезических измерений	0.1	-
337	327867.45	2302937.07	Метод спутниковых геодезических измерений	0.1	-
320	327877.62	2302945.06	Метод спутниковых геодезических измерений	0.1	-
3. Сведения о характерных точках части (частей) границы объекта					
Обозначение характерных точек части границы	Координаты, м		Метод определения координат характерной точки	Средняя квадратическая погрешность положения характерной точки (Mt), м	Описание обозначения точки на местности (при наличии)
	X	Y			
1	2	3	4	5	6
-	-	-	-	-	-



Условные обозначения

Граница участка на территории

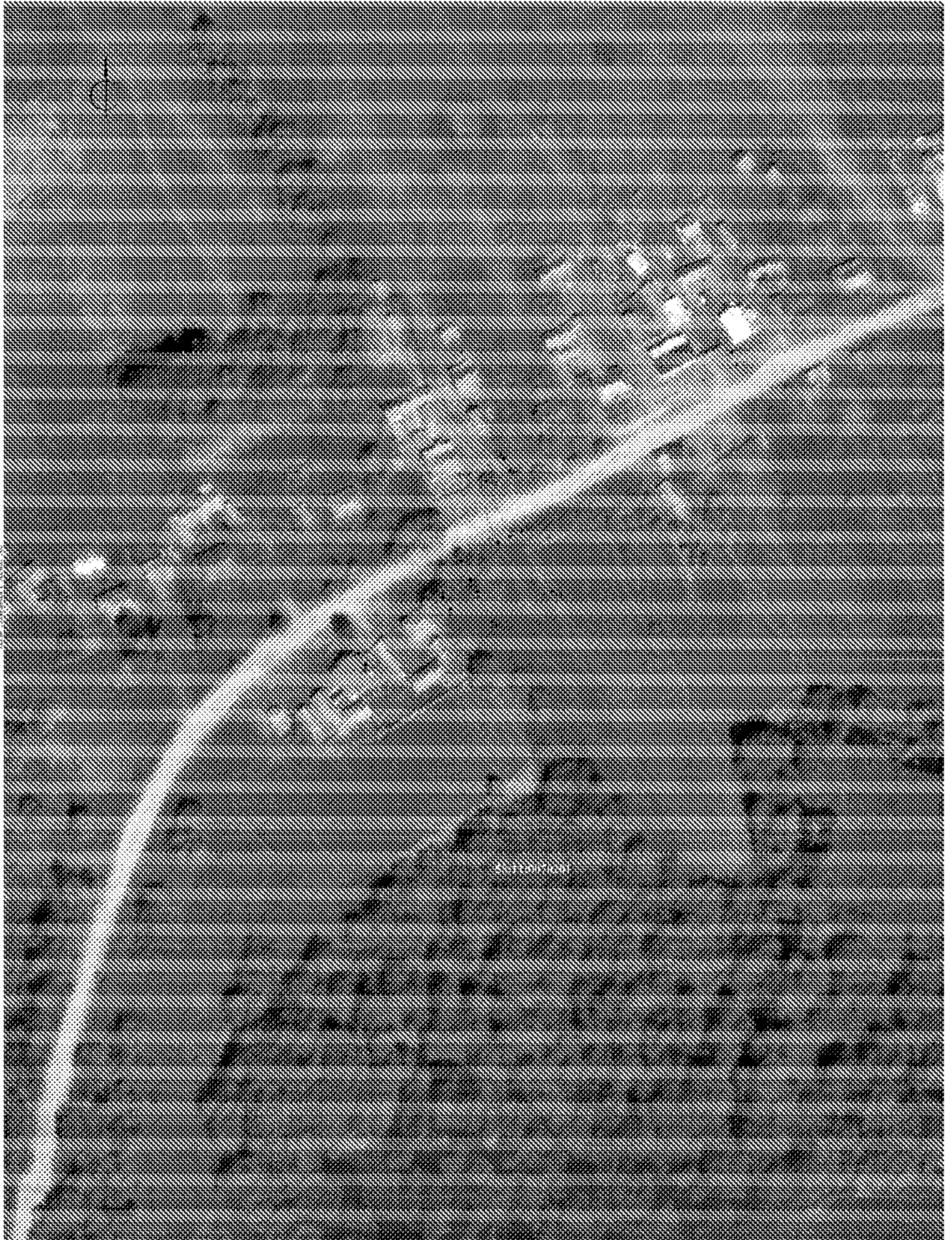


Административная граница

Границы участка, выделенного согласно сведения ЕГРН

Административная граница

1:1000
числа масштаб 1:1000
длина 1:1000



Условные обозначения

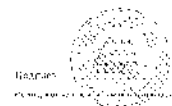
----- граница условной детали сборки

● характеристика материала

----- граница изготовления детали, согласно стандарту ЕТРВ

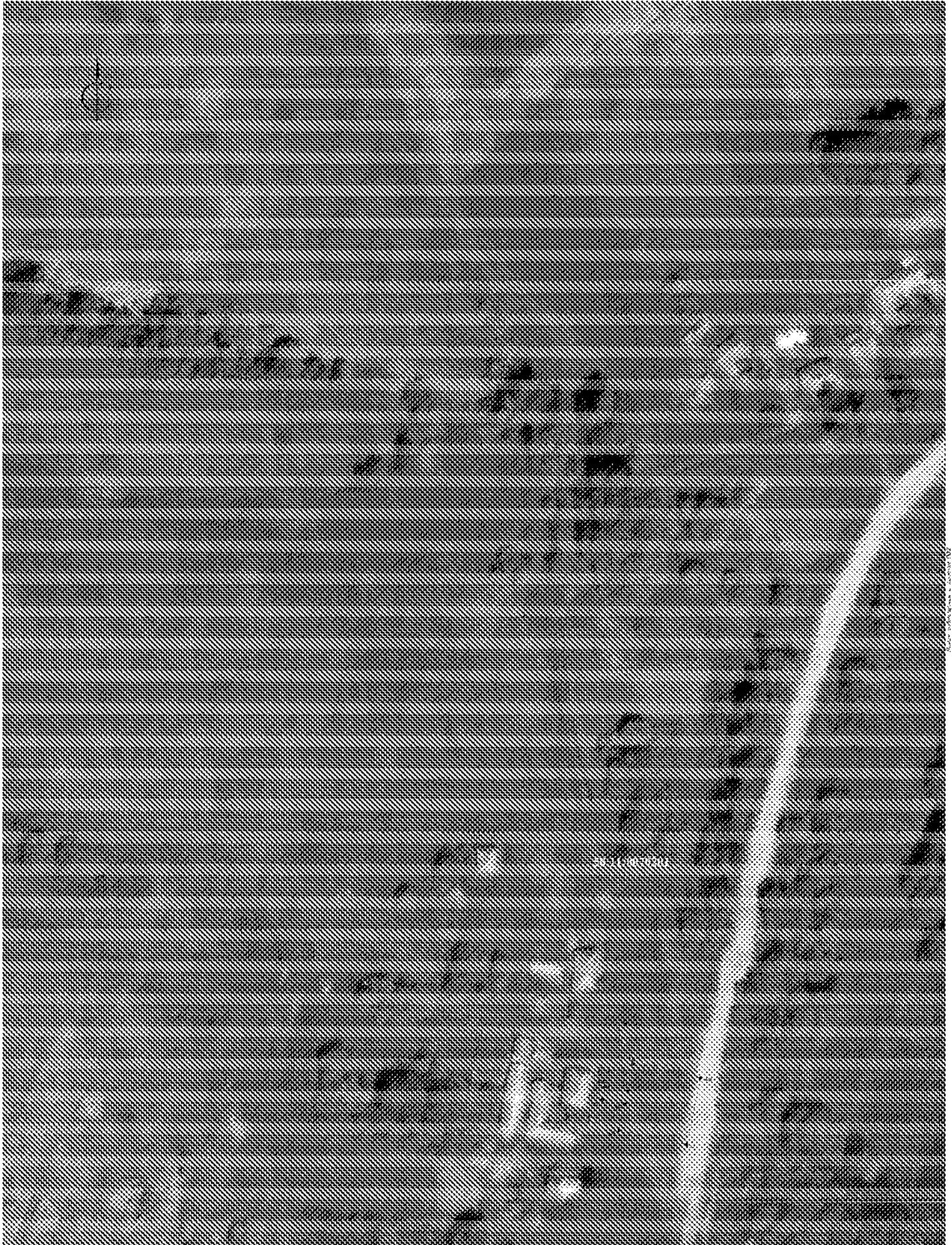
----- граница изготовления детали

Рис. 2
Масштаб 1:1



Издательство «Техническое» 1989 г.

Редакция «Техническое» 1989 г.



Условные обозначения

----- граница охранной зоны электроустановки

● граница территории объектов

..... граница радиотехнической зоны объектов электроснабжения - (ЭЭС)

Масштаб: 1:2000
Исходные данные: 1:5000
Нормы: СНиП 3.05.04-85

Получено

дата 3.05.2017 г.

Специальный инженер-геодезист: [подпись]





Условные обозначения

- граница населенного пункта
- населенный пункт
- граница земельного участка
- вид границы по старым документам

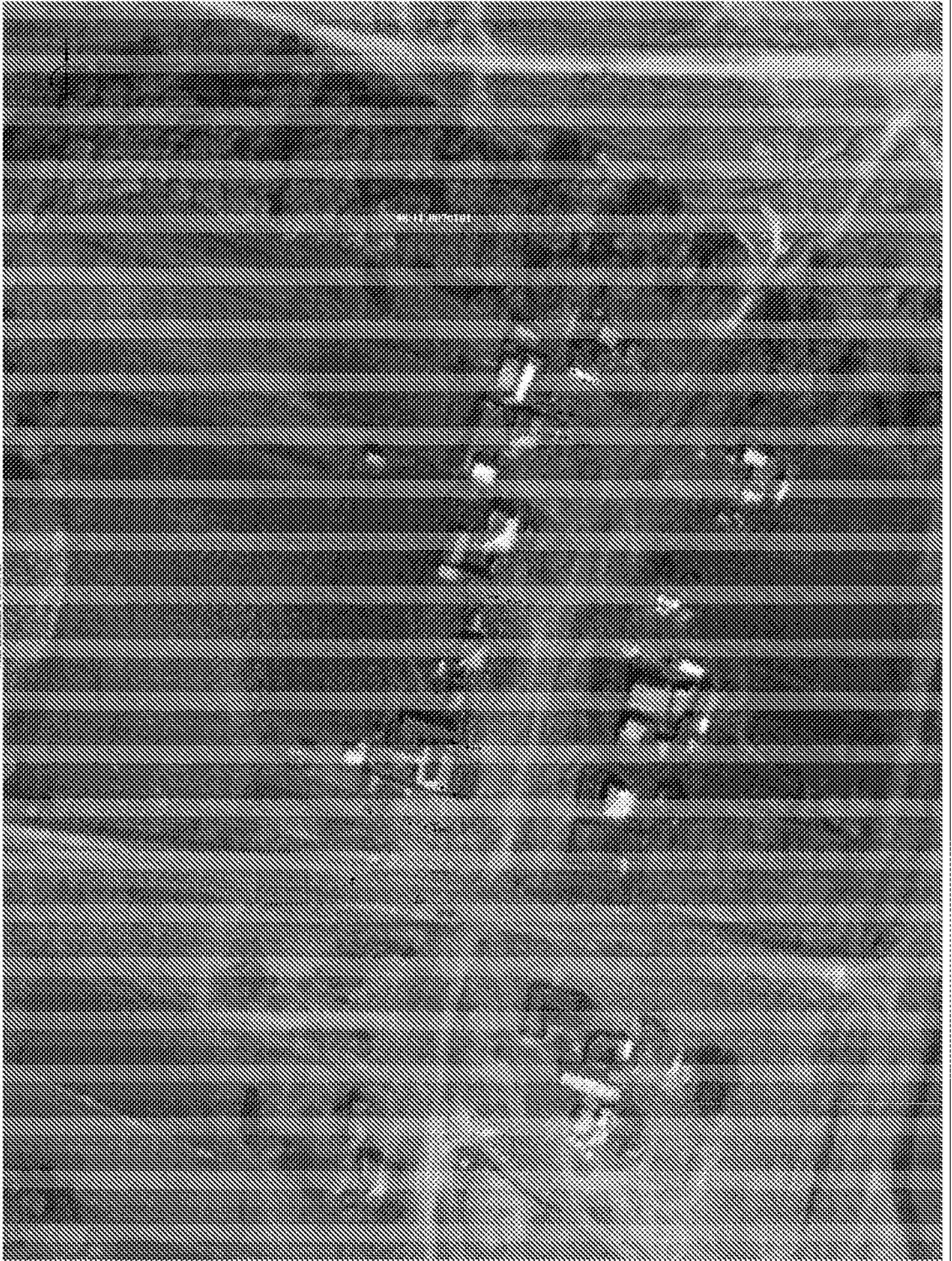
Лист 2
Итого обследовано земельных участков 556
площадью 2150 га

Подпись _____ дат: 18.05.2012 г.

 Начальник территориального управления Росреестра по Республике Татарстан

С.А.Алиев

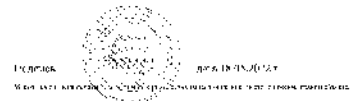
С.А.Алиев

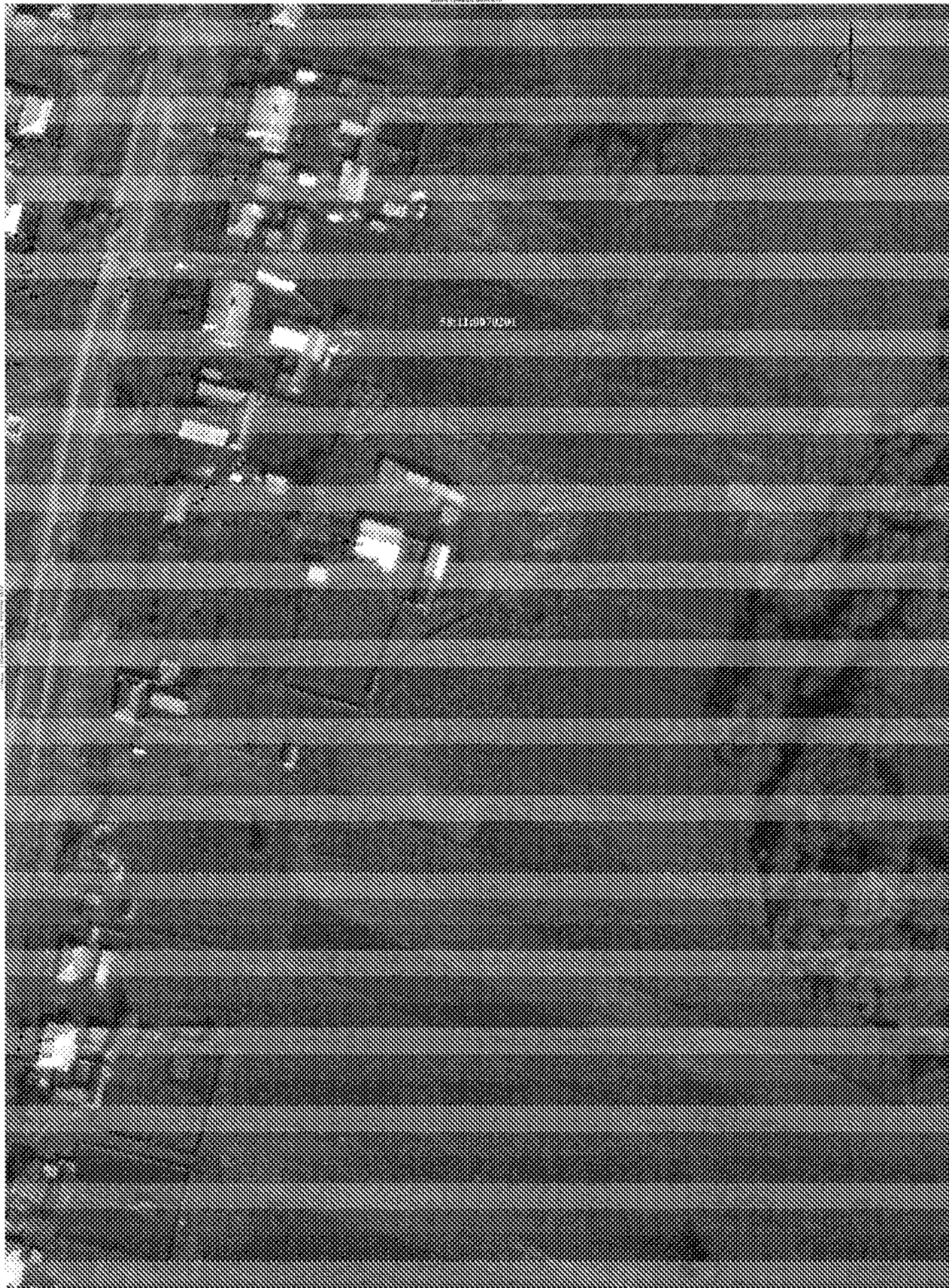


Условные обозначения

- граница земельной территории
- характерные строения
- граница объектов недвижимости, согласно кадастровой ЕПРП
- характерный поперек

Масштаб:
1:500





Условные обозначения

----- граница водосбора (по высоте)

● граница водосбора (по высоте)

----- граница водосбора (по высоте)

----- граница водосбора (по высоте)

Лист 2
ИЗДАНИЕ 1.000



Издатель: ИЗДАТЕЛЬСТВО 1999 г.

Масштаб: 1:500

