



**ДЕПАРТАМЕНТ ПЕНЗЕНСКОЙ ОБЛАСТИ
ПО ОХРАНЕ ПАМЯТНИКОВ ИСТОРИИ И КУЛЬТУРЫ**

П Р И К А З

от « 11 » октября 2022 года № 196-ОД

г. Пенза

**Об утверждении предмета охраны объекта культурного наследия
регионального значения
«Церковь Никольская» (Пензенская область, Нижнеломовский район,
с. Каремша)**

В соответствии с Федеральным законом от 25.06.2002 № 73-ФЗ «Об объектах культурного наследия (памятниках истории и культуры) народов Российской Федерации» (с последующими изменениями), приказом Министерства культуры Российской Федерации от 13.01.2016 № 28 «Об утверждении Порядка определения предмета охраны объекта культурного наследия, включенного в единый государственный реестр объектов культурного наследия (памятников истории и культуры) народов Российской Федерации в соответствии со статьей 64 Федерального закона от 25 июня 2002 г. № 73-ФЗ «Об объектах культурного наследия (памятниках истории и культуры) народов Российской Федерации», руководствуясь Положением о Департаменте Пензенской области по охране памятников истории и культуры, утвержденным постановлением Правительства Пензенской области от 01.10.2021 № 667-пП «Об утверждении положения о Департаменте Пензенской области по охране памятников истории и культуры» (с последующими изменениями), на основании проекта предмета охраны объекта культурного наследия, подготовленного обществом с ограниченной ответственностью «Наследие», **п р и к а з ы в а ю:**

1. Утвердить прилагаемый предмет охраны объекта культурного наследия регионального значения «Церковь Никольская» (Пензенская область, Нижнеломовский район, с. Каремша).

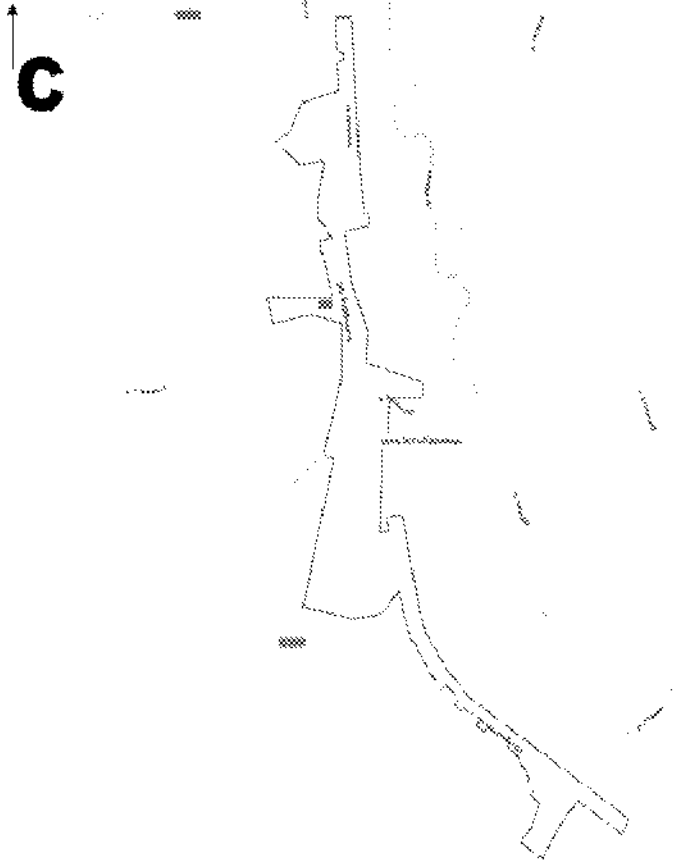
2. Настоящий приказ разместить (опубликовать) на «Официальном интернет-портале правовой информации» (www.pravo.gov.ru) и на официальном сайте Департамента Пензенской области по охране памятников истории и культуры в информационно-телекоммуникационной сети «Интернет».

3. Контроль за исполнением настоящего приказа оставляю за собой.

Начальник Департамента

А.А. Понякин

**Предмет охраны объекта культурного наследия
регионального значения «Церковь Никольская» (Пензенская
область, Нижнеломовский район, с. Каремша)**

Описание предмета охраны	Материалы по обоснованию предмета охраны объекта культурного наследия
1. Местоположение объекта культурного наследия.	 <p><u>Условные обозначения:</u> ■ - объект культурного наследия «Церковь Никольская».</p>



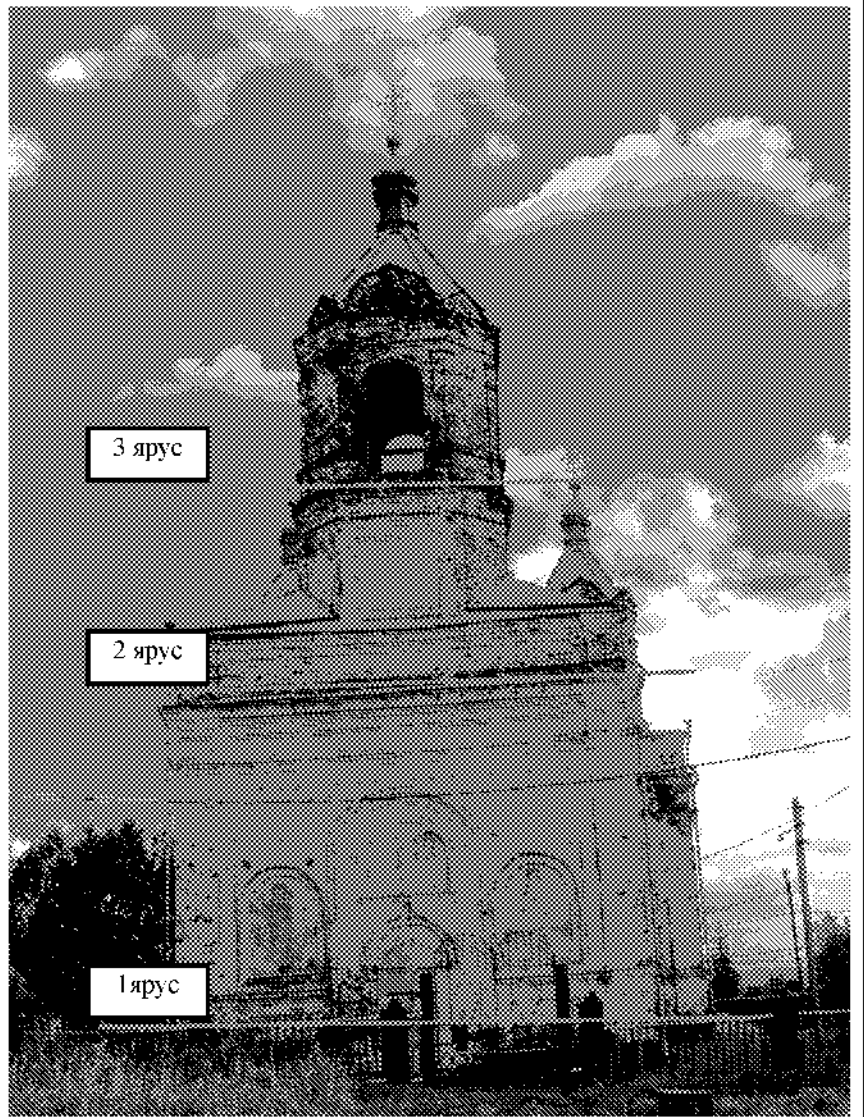
Условные обозначения.

- - объект культурного наследия «Церковь Никольская».
- - квартал с кадастровым номером: 58:21:0290161

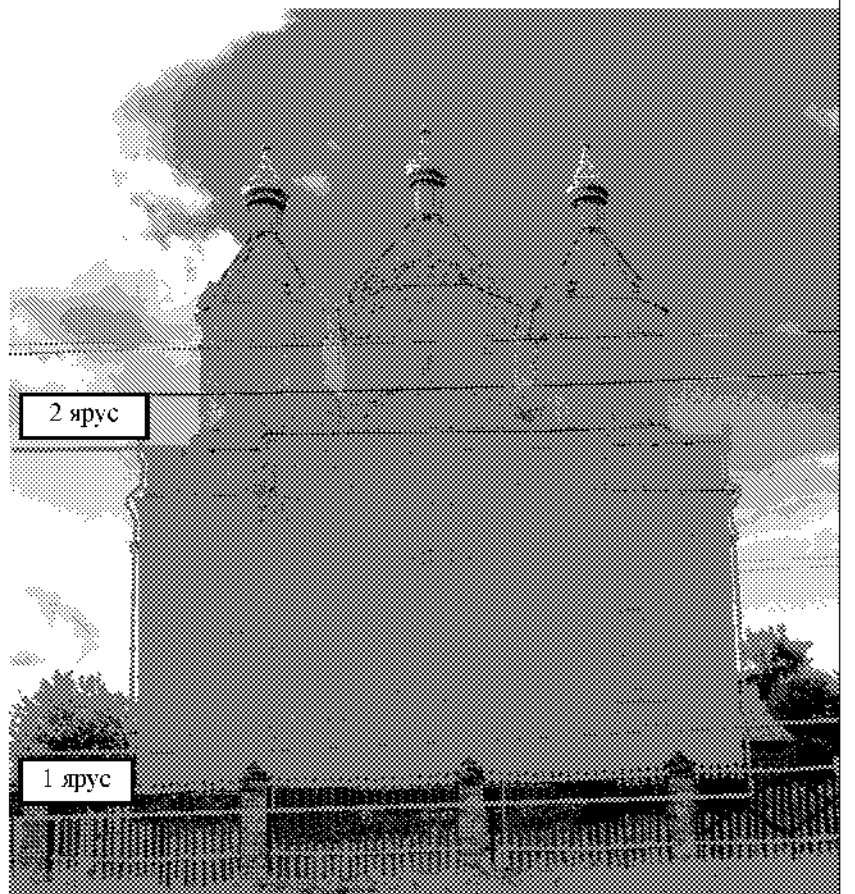
2. Исторические (кон. XIX в.) габариты фасадов объекта культурного наследия по плану и высоте.



Южный фасад



Западный фасад



Восточный фасад



Северный фасад



План в виде вытянутого латинского креста.

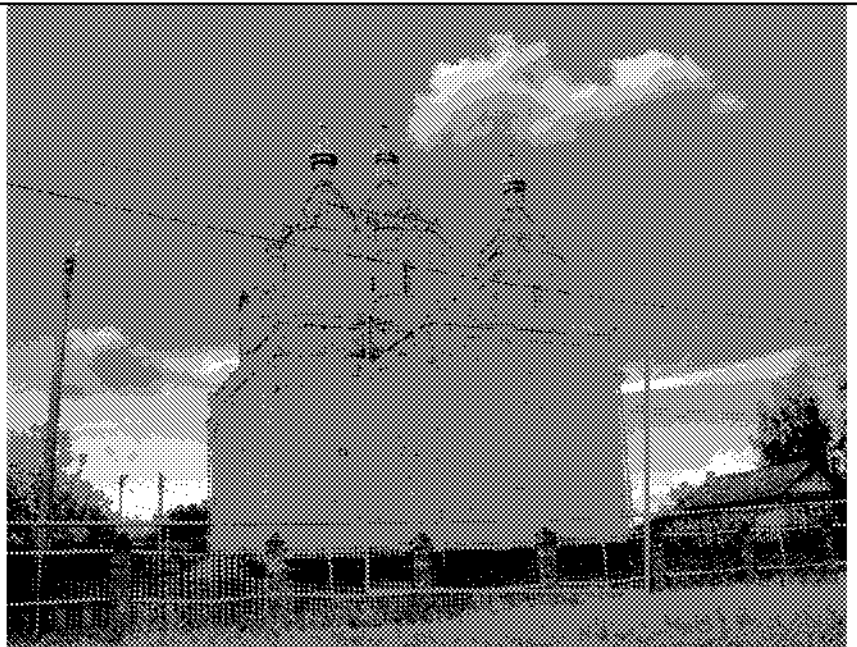
3. Историческая (кон. XIX в.) архитектурная композиция здания:
- колокольня;
- трапезная;
- основная храмовая часть;
- прямоугольная апсида.



Колокольня и трапезная



Колокольня, трапезная, основная храмовая часть и апсида

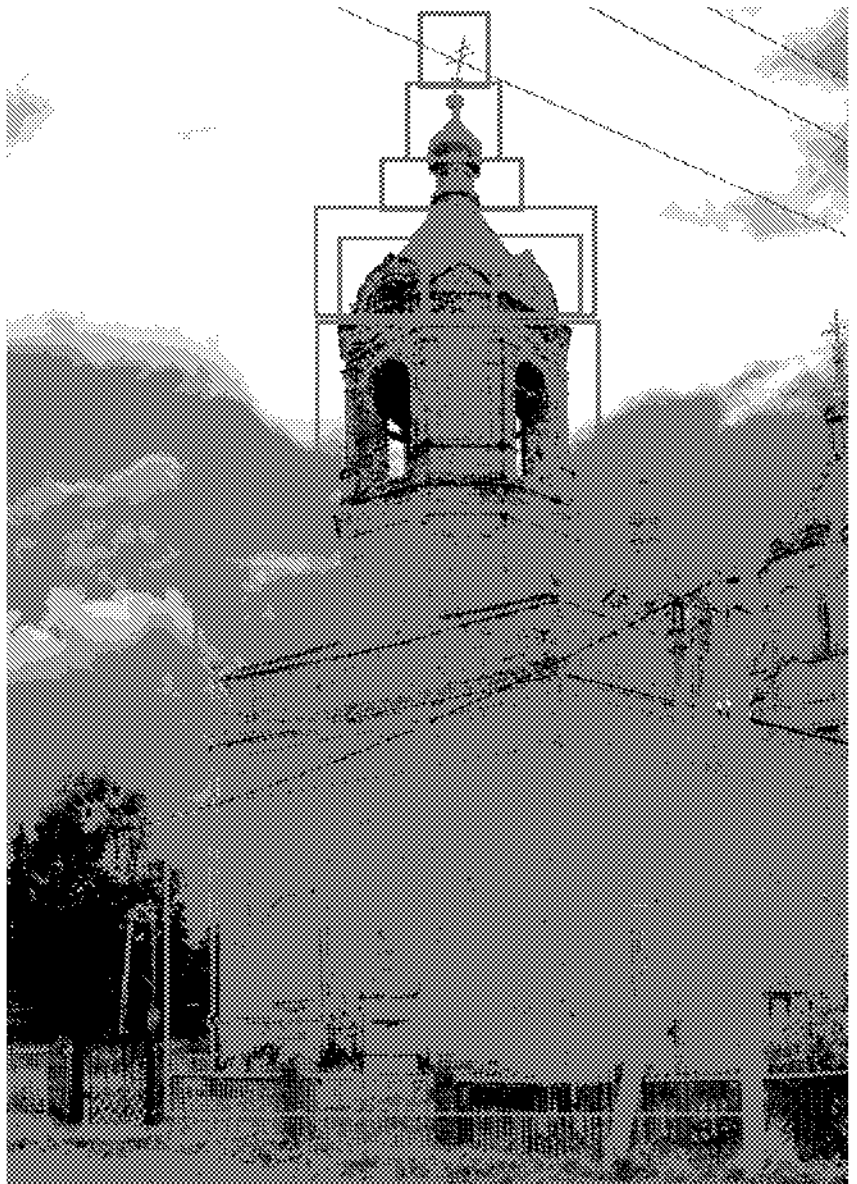


Апсида

4. Архитектурное решение и декоративное оформление исторических (XIX в.) фасадов объекта культурного наследия;

Колокольня:

- 1 ярус: четверик;
- 2 ярус: восьмигранник;
- 3 ярус(звон): восьмигранник;
- кокошники – килевидной формы;
- шатровая кровля;
- глухой барабан;
- луковица (главка) с яблоком;
- крест (позолоченный).



1 ЯРУС четверика колокольни (с южной и северной стороны):

- цоколь, декорированный прямоугольными филенками с пояском.
- Нижняя часть выкрашена в черный цвет;
- Лопатки;
- Арочное окно с килевидным архивольтом на кронштейнах;
- аркатурный пояс;
- венчающий карниз, филенчатый пояс, объединяющий 1 ярус по всему периметру объекта.



1 ЯРУС четверика

колокольни (с западной стороны):

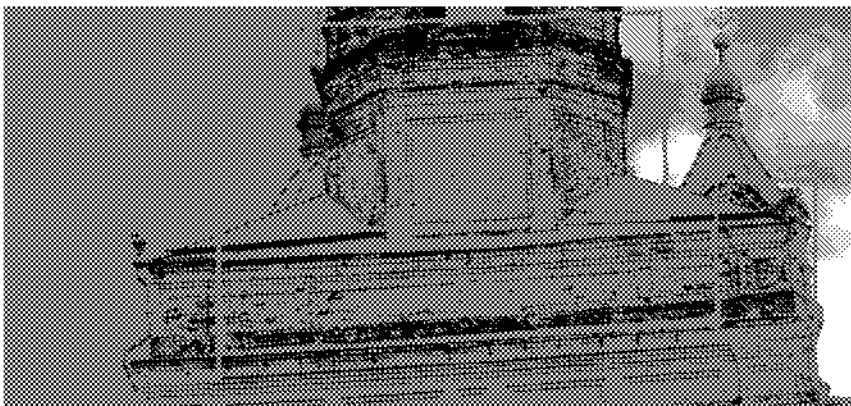
- цоколь, декорированный прямоугольными филенками с пояском. Нижняя часть выкрашена в черный цвет;
- Лопатки;
- Арочные ниши с росписью на библейские сюжеты(киоты);
- Перспективный портал арочной формы с входной дверью, имеющей килевидный архивольт с кронштейнами. Арочное пространство портала заполнено сдвоенной арочной нишей с росписью на библейские сюжеты;
- аркатурный пояс;
- венчающий карниз, филенчатый пояс, объединяющий 1 ярус по всему периметру объекта.



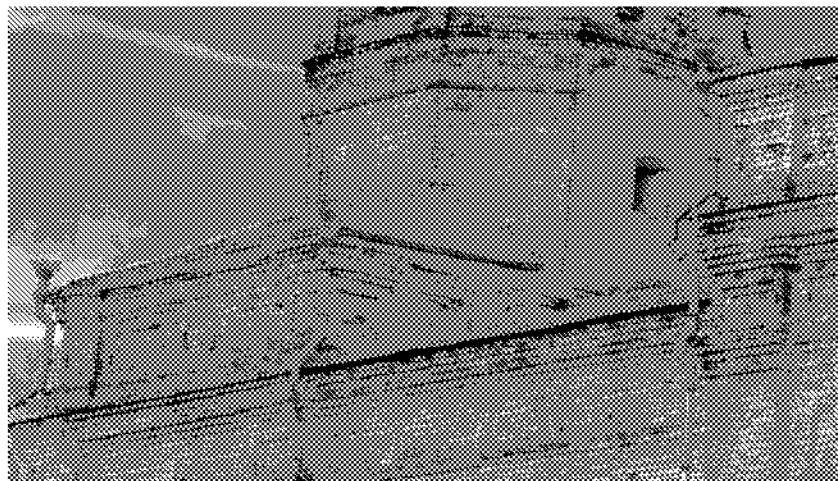
2 ЯРУС четверика

колокольни :

- 2х ступенчатый : 1-ая ступень – четверик, 2 –ая ступень – восьмерик;
- 1-ая ступень по углам обрамлена угловыми лопатками-тумбами с филенками;



- простенки между лопатками-тумбами декорирован прямоугольной филенкой с центральным кругом;
- 2-ая ступень по граням декорируется многоступенчатыми нишами;
- слух (с восточной стороны).

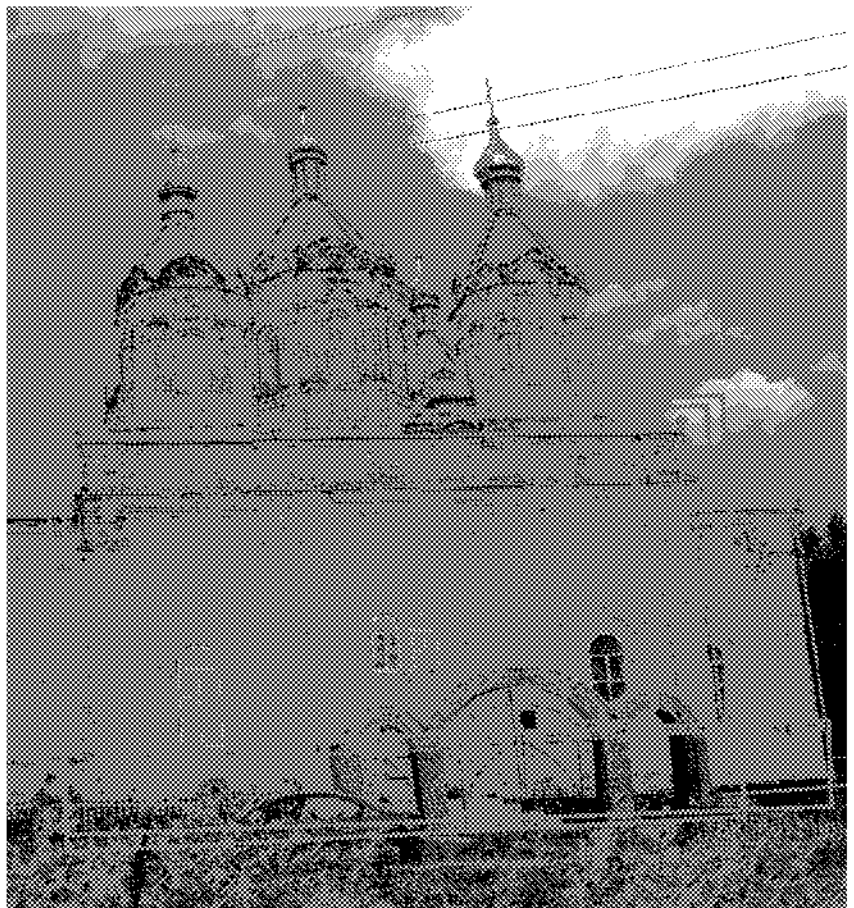


ТРАПЕЗНАЯ с северной и южной стороны:

- Арочные оконные проемы;
- Килевидные архивольты;
- Аркатурный пояс;
- Венчающий карниз, филенчатый пояс, объединяющий 1 ярус по всему периметру объекта.

ХРАМОВАЯ ЧАСТЬ (1 ярус) с северной и южной стороны:

- цоколь, декорированный прямоугольными филенками с пояском. Нижняя часть выкрашена в черный цвет;
- Перспективный портал арочной формы с входной дверью, имеющей киле-видный архивольт с кронштейнами. Арочное пространство портала заполнено сдвоенной арочным окном;
- Лопатки;
- Арочные окна с килевидными архивольтами и кронштейнами;
- Аркатурный пояс;
- Венчающий карниз из 2х ступеней: 1 ступень – филенчатый пояс, объединяющий 1 ярус



по всему периметру объекта.

2 ступень – пояс с лопатками-тумбами, с филенками и центральными круговыми объемами.



ХРАМОВАЯ ЧАСТЬ (1 ярус) с восточной стороны:

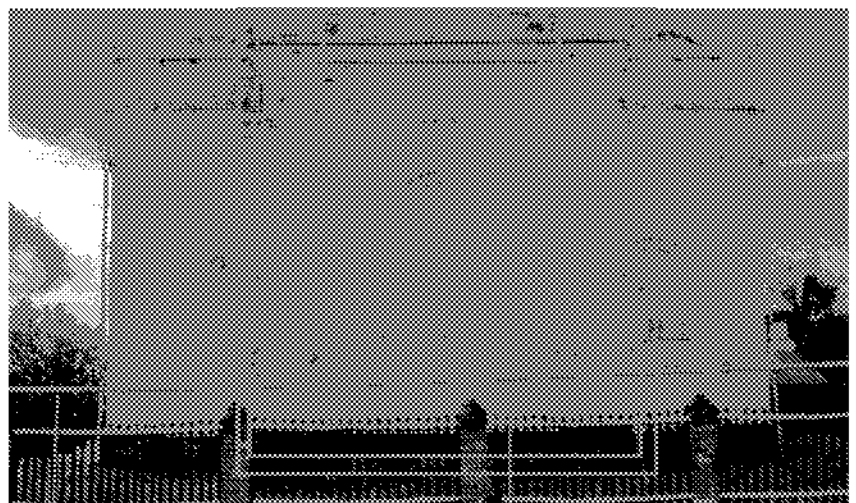
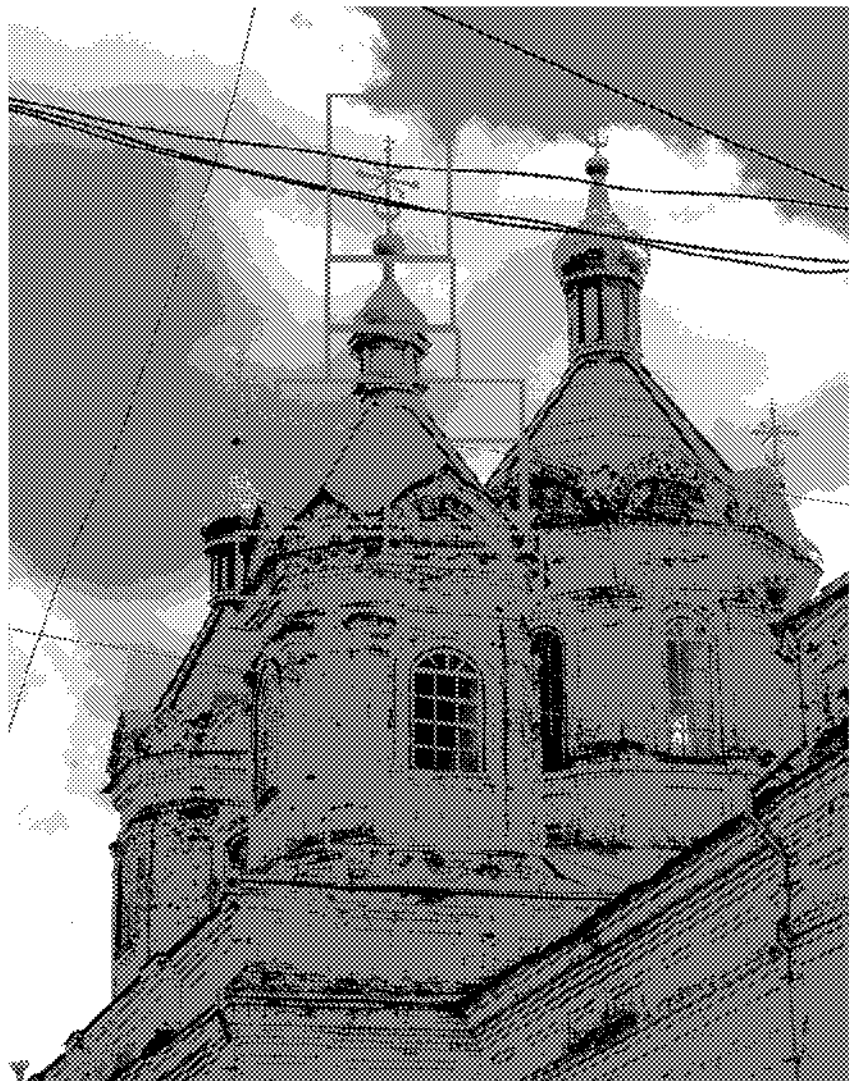
- цоколь, декорированный прямоугольными филенками с пояском.
- Нижняя часть выкрашена в черный цвет;
- Лопатки;
- Арочные ниши с росписью на библейские сюжеты;
- Аркатурный пояс;
- Венчающий карниз из 2х ступеней: 1 ступень – филенчатый пояс, объединяющий 1 ярус по всему периметру объекта.
- 2 ступень – пояс с лопатками-тумбами, с филенками и



центральными
круговыми объемами.

ХРАМОВАЯ ЧАСТЬ (2
ярус):

- 5 барабанов: 1
центральный, 4 –
угловые;
- восьмигранные в плане;
- угловые пилястры;
- венчающий пояс;
- кокошники –
килевидной формы;
- оконные проемы
арочной формы,
ориентированные на все
стороны света;
- подоконное
пространство – молдинг
под балясины;
- шатровая кровля;
- глухой барабан;
- главка – луковка с
яблоком;
- позолоченный крест.



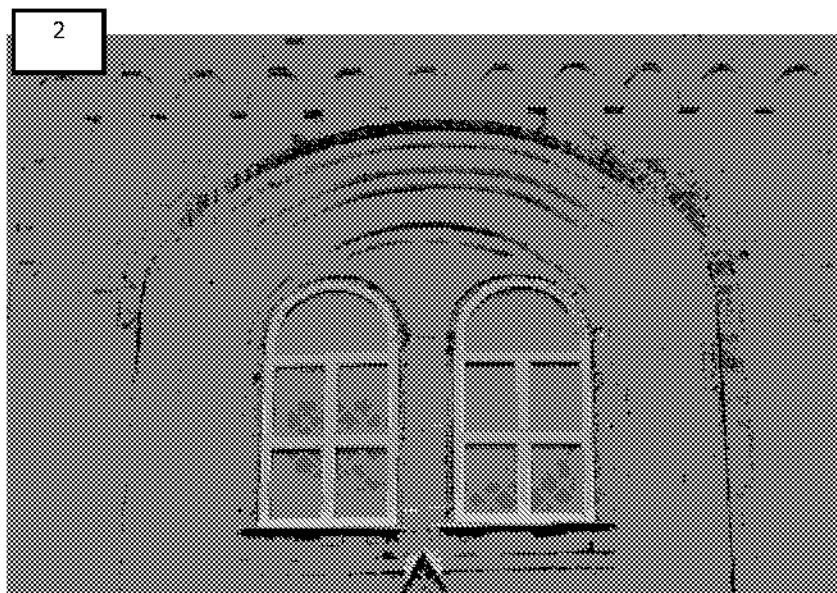
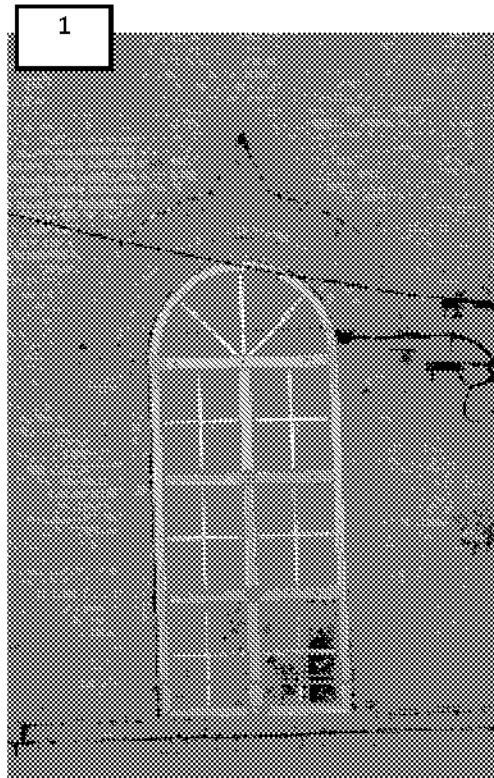
АПСИДА:

- прямоугольная форма в плане;
- трехскатная кровля из оцинкованного листа на фальцевом соединении;
- цоколь, декорированный прямоугольными филенками с пояском. Нижняя часть выкрашена в черный цвет;
- Лопатки (угловые);
- Аркатурный пояс;
- Арочные окна с килевидными архивольтами и кронштейнами (с северной и западной стороны);
- Арочная ниша с росписью на библейские сюжеты (с восточной стороны) (киот);
- Венчающий карниз в 1 ступень – филенчатый пояс, объединяющий 1 ярус по всему периметру объекта.



исторические (кон. XIX в.) габариты оконных проемов с расстекловкой оконных рам (кон. XIX в.):

- арочные проемы 1 яруса, заполнение, с сохранением расстекловки (1);



- парный арочный проем перспективного портала 1 яруса, с северной и южной стороны. Заполнение и сохранение расстекловки (2);



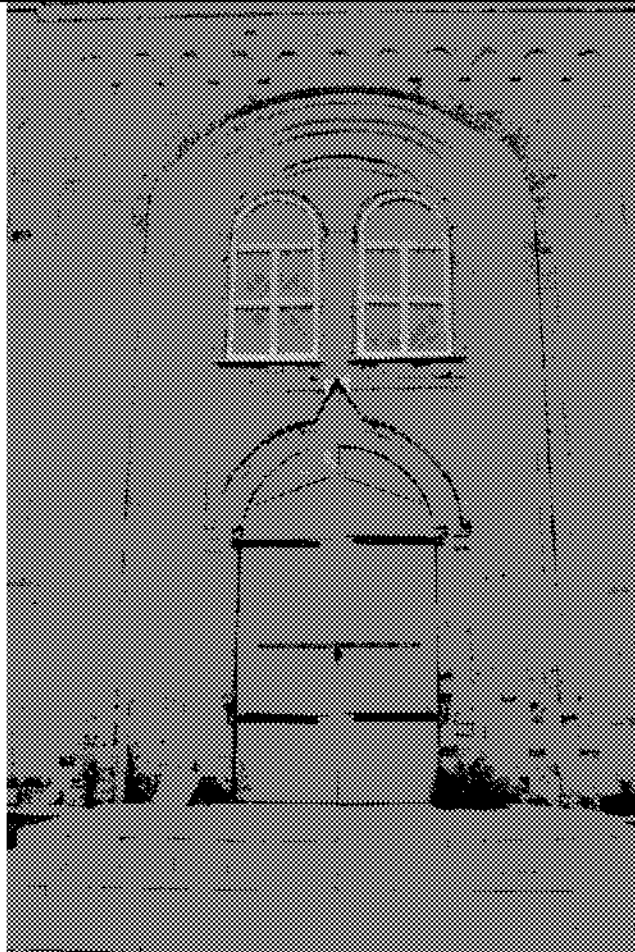
- арочные проемы двух видов барабанов основной храмовой части (3);

исторические (кон. XIX в.) габариты и расположение наружных дверных проемов объекта культурного наследия:

- Перспективный портал колокольни (с западной стороны)(1);

- Перспективные порталы основной храмовой части (с северной и южной стороны) (2).





историческое (кон.
XIX в.) расположение
и габариты водостоков.

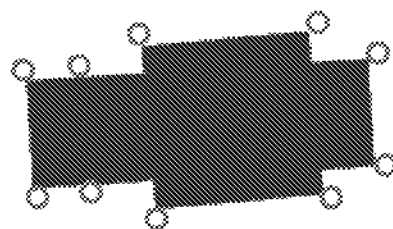


Схема расположения водостоков.

- условное изображение водостока

