



**ДЕПАРТАМЕНТ ПЕНЗЕНСКОЙ ОБЛАСТИ
ПО ОХРАНЕ ПАМЯТНИКОВ ИСТОРИИ И КУЛЬТУРЫ**

П Р И К А З

от « 14 » октября 2022 года № 203-ОД

г. Пенза

**Об утверждении предмета охраны объекта культурного наследия
регионального значения «Церковь Покровская (деревянная) с
интерьером» (Пензенская область, Белинский район, с. Поим,
ул. Нагорная, д. 1)**

В соответствии с Федеральным законом от 25.06.2002 № 73-ФЗ «Об объектах культурного наследия (памятниках истории и культуры) народов Российской Федерации» (с последующими изменениями), приказом Министерства культуры Российской Федерации от 13.01.2016 № 28 «Об утверждении Порядка определения предмета охраны объекта культурного наследия, включенного в единый государственный реестр объектов культурного наследия (памятников истории и культуры) народов Российской Федерации в соответствии со статьей 64 Федерального закона от 25 июня 2002 г. № 73-ФЗ «Об объектах культурного наследия (памятниках истории и культуры) народов Российской Федерации», руководствуясь Положением о Департаменте Пензенской области по охране памятников истории и культуры, утвержденным постановлением Правительства Пензенской области от 01.10.2021 № 667-пП «Об утверждении положения о Департаменте Пензенской области по охране памятников истории и культуры» (с последующими изменениями), на основании проекта предмета охраны объекта культурного наследия, подготовленного обществом с ограниченной ответственностью «Наследие», **п р и к а з ы в а ю:**

1. Утвердить прилагаемый предмет охраны объекта культурного наследия регионального значения «Церковь Покровская (деревянная) с интерьером» (Пензенская область, Белинский район, с. Поим, ул. Нагорная, д. 1).

2. Настоящий приказ разместить (опубликовать) на «Официальном интернет-портале правовой информации» (www.pravo.gov.ru) и на официальном сайте Департамента Пензенской области по охране памятников истории и культуры в информационно-телекоммуникационной сети «Интернет».

3. Контроль за исполнением настоящего приказа оставляю за собой.

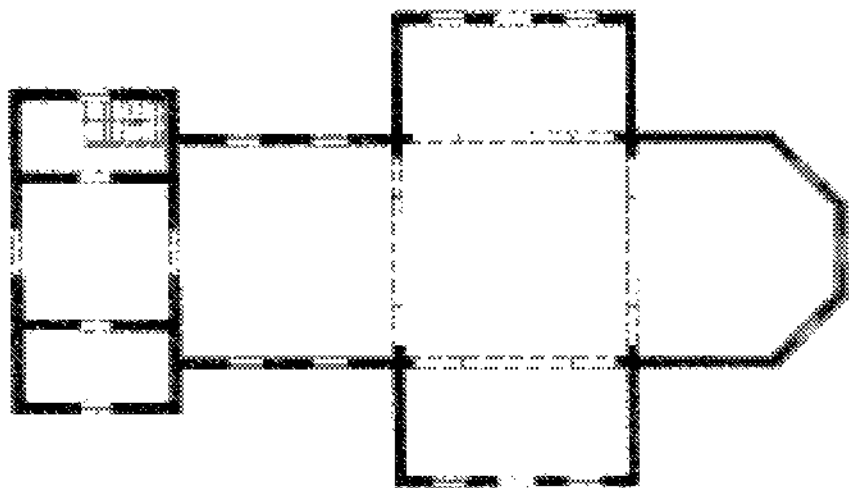
Начальник Департамента

А.А. Понякин

**Предмет охраны объекта культурного наследия
регионального значения
«Церковь Покровская (деревянная) с интерьером»
(Пензенская область, Белинский район, с. Поим, ул. Нагорная, д. 1).**

Описание предмета охраны	Материалы обоснования (фотофиксации и схемы)
<p>1. Местоположение объекта в структуре населенного пункта: исследуемый объект расположен в юго-западной окраине села Поим Белинского района Пензенской области по адресу ул. Нагорная, д. 1.</p>	<p><i>Схема местоположения объекта культурного наследия в структуре населенного пункта (территория объекта культурного наследия выделена красным цветом)</i></p> 
<p>2. Силуэт здания, подлинные конструкции несущих стен, сводов, цоколя, карнизов, декоративных элементов: выступающий цоколь – кирпичная кладка из глиняного кирпича на растворе; деревянный сруб из брусьев с треугольными фронтонами ризалитов храма и колокольни; выступающие карнизы, зашитые тесом.</p>	

3. Архитектурное решение и объемно-пространственная композиция здания деревянного русского зодчества: центрально-осевая, вытянутая с запада на восток, композиция, в основе которой - центральный объем «восьмерик на четверике», выделенный с северной, южной и западной сторон тремя прямоугольными ризалитами, с востока – сильно выступающей пятигранной апсидой, и примыкающей с западной стороны башни - колокольни, состоящей из «восьмерика на двух четвериках».

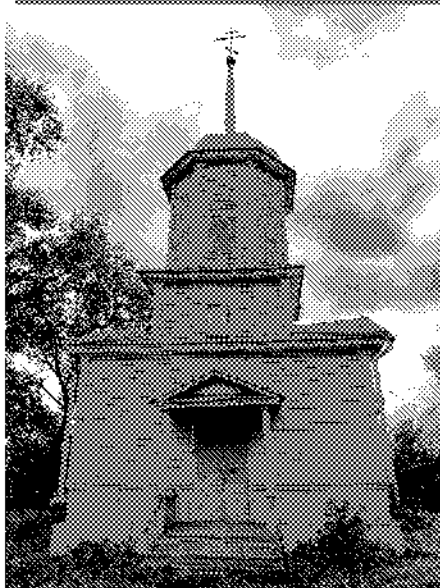


4. Местоположение и габариты наружных и внутренних несущих элементов, их высотные отметки; местоположение, конфигурация и габариты оконных и дверных проемов: первоначальные



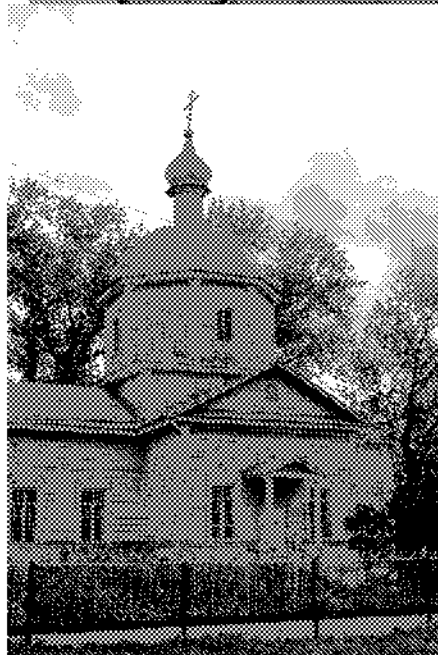
4.1. Световые оси храма, включая барабан (без колокольни): южный и северный фасад – на пять световых осей; восточный – на четыре, центральная из которых - глухая.

4.2. Световые оси колокольни: южный и северный фасад – по одной световой оси нижнего яруса.

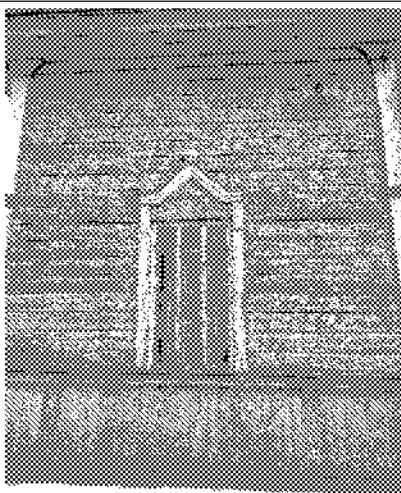


5. Формы крыш и их декоративных элементов, материал покрытий кровель и их декоративных элементов:

восьмигранные сферической формы купола центрального барабана и колокольни;
пятигранная скатная крыша апсиды, двухскатные крыши фронтонов ризалитов и входных навесов, декоративная восьмигранная луковичная главка на восьмигранном барабане центрального купола.
Покрyтия кровель, декоративной главки с барабаном, шпиля, защитных фартуков - из оцинкованной кровельной стали без окраски на фальцевом соединении.



6. Конструкция и конфигурация оконных и дверных перемычек: оконные и дверные - прямой формы; проемы (слухи) в ярусе звона колокольни – трехгранные, стилизованные под арку.



7. Композиционное и архитектурно-художественное оформление фасадов: архитектурный стиль: классицизм.

7.1. выступающий периметральный каменный цоколь;



7.2. прямоугольные ризалиты с центральным входом и двумя окнами, с треугольными глухими фронтонами северного и южного фасадов, такой же по размерам и форме ризалит западной трапезной, освещенный с севера и юга двойными окнами;



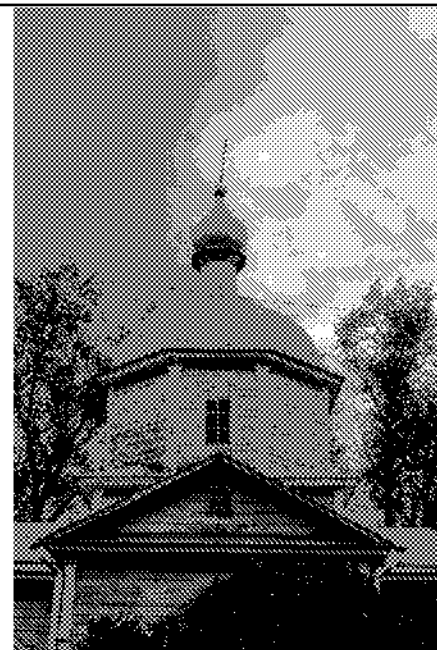
7.3. сильно выступающая пятигранная апсида с тремя центральными окнами и с пятигранной скатной крышей;



7.4. квадратная и освещенная с юга и севера двумя окнами в уровне первого этажа, с уступом по вертикали, двухъярусная колокольня с четырьмя слухами в уровне звона;



7.5. восьмигранные световые барабаны с полусферическими куполами храма и колокольни;



7.6. выступающие карнизные пояса центрального барабана и колокольни; апсиды, фронтонов ризалитов, ярусов колокольни;



7.7. декоративная
восьмигранная
луковичная главка с
крестом на
восьмигранном
барабане
центрального купола и
шпиль колокольни;



8. Композиционное и архитектурно-художественное оформление интерьеров:

8.1. деревянная
тесовая обшивка стен
и потолков изнутри;

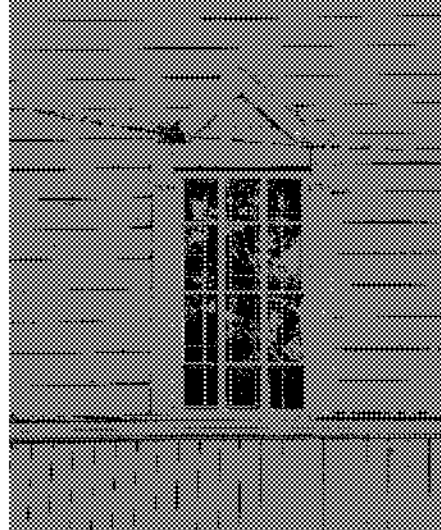
8.2. исторические
настенные и
потолочные росписи
на библейские
сюжеты, их подлинное
колористическое
решение;

8.3. старинная утварь
(паникадило,
иконостас с царскими
вратами, иконы).

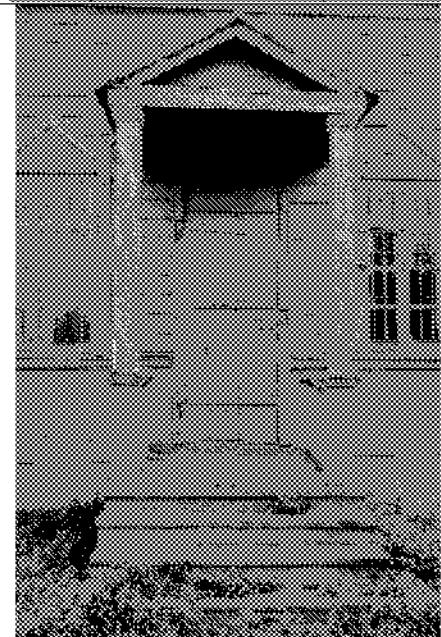




9. Окна: деревянные прямой формы, в габаритных размерах проемов и с четырехчастной (исторической) по высоте расстекловкой.



10. Входные двери: деревянные, в габаритных размерах проемов.



11. Оконные решетки первого яруса – исторические, внутренние.

