



**ДЕПАРТАМЕНТ ПЕНЗЕНСКОЙ ОБЛАСТИ  
ПО ОХРАНЕ ПАМЯТНИКОВ ИСТОРИИ И КУЛЬТУРЫ**

**П Р И К А З**

от « 05 » декабря 2022 года № 252-ОД

г. Пенза

**Об утверждении предмета охраны объекта культурного наследия  
регионального значения «Главный дом помещичьей усадьбы»  
(Пензенская область, Кузнецкий район, с. Анненково)**

В соответствии с Федеральным законом от 25.06.2002 № 73-ФЗ «Об объектах культурного наследия (памятниках истории и культуры) народов Российской Федерации» (с последующими изменениями), приказом Министерства культуры Российской Федерации от 13.01.2016 № 28 «Об утверждении Порядка определения предмета охраны объекта культурного наследия, включенного в единый государственный реестр объектов культурного наследия (памятников истории и культуры) народов Российской Федерации в соответствии со статьей 64 Федерального закона от 25 июня 2002 г. № 73-ФЗ «Об объектах культурного наследия (памятниках истории и культуры) народов Российской Федерации», руководствуясь Положением о Департаменте Пензенской области по охране памятников истории и культуры, утвержденным постановлением Правительства Пензенской области от 01.10.2021 № 667-пП «Об утверждении положения о Департаменте Пензенской области по охране памятников истории и культуры» (с последующими изменениями), на основании проекта предмета охраны объекта культурного наследия, подготовленного обществом с ограниченной ответственностью «Наследие», **п р и к а з ы в а ю:**

1. Утвердить прилагаемый предмет охраны объекта культурного наследия регионального значения «Главный дом помещичьей усадьбы» (Пензенская область, Кузнецкий район, с. Анненково).

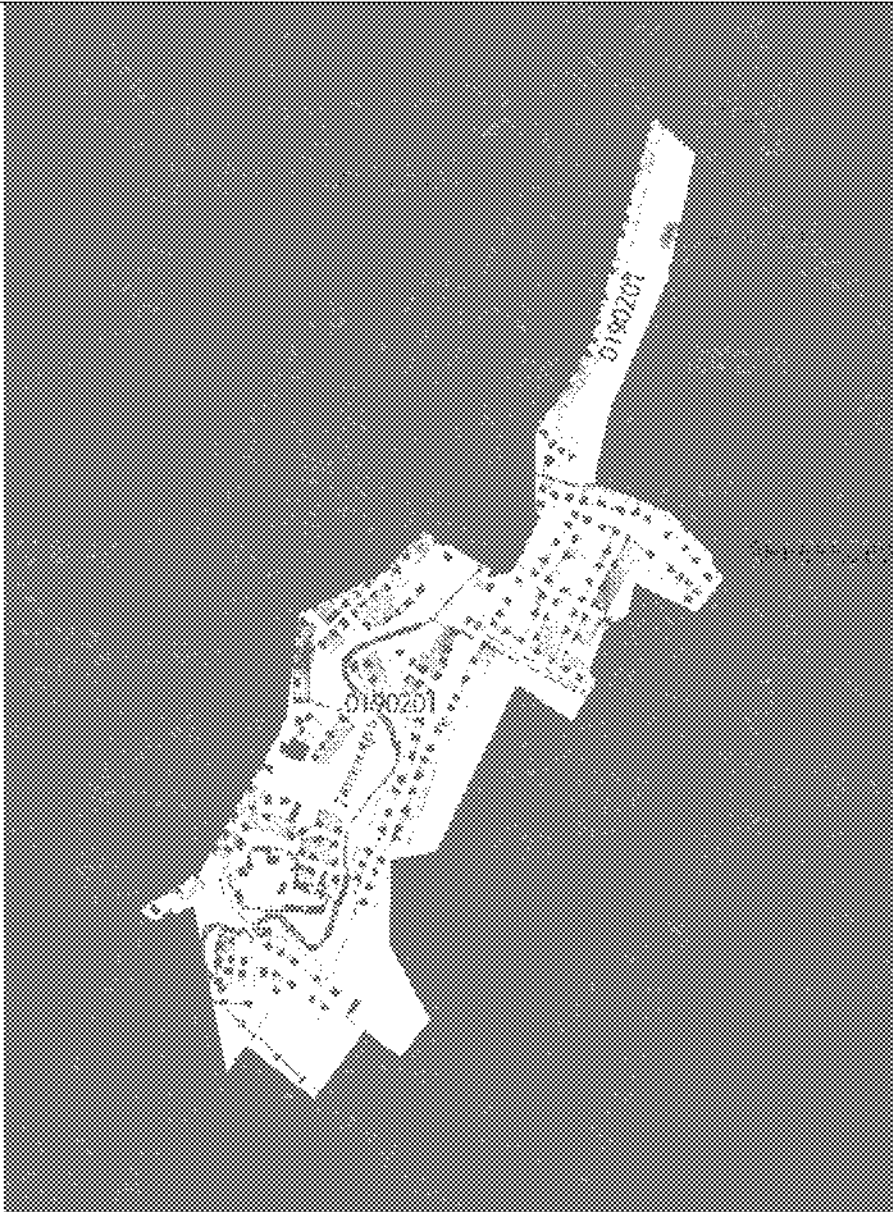
2. Настоящий приказ разместить (опубликовать) на «Официальном интернет-портале правовой информации» ([www.pravo.gov.ru](http://www.pravo.gov.ru)) и на официальном сайте Департамента Пензенской области по охране памятников истории и культуры в информационно-телекоммуникационной сети «Интернет».

3. Контроль за исполнением настоящего приказа оставляю за собой.

Начальник Департамента

А.А. Понякин

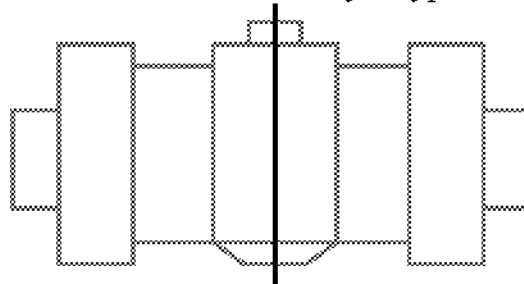
**Предмет охраны объекта культурного наследия  
регионального значения «Главный дом помещичьей усадьбы»  
(Пензенская область, Кузнецкий район, с. Анненково)**

Описание предмета охраны	Материалы обоснования (фотофиксации и схемы)
<p><b>1. Местоположение объекта культурного наследия в структуре населенного пункта:</b> Объект культурного наследия находится на центральной транзитной автодороге с. Анненково. Исследуемый объект расположен в центральной исторической части с. Анненково, в квартале № 58:14:0190201, ограниченном с севера, с востока, с юга – территориями для сельскохозяйственного производства с. Анненково, с запада - транзитной автодорогой через с. Анненково.</p>	 <p>Схема местоположения объекта культурного наследия в структуре квартала (граница квартала с кадастровым номером 58:14:0190201 выделена синей линией; исследуемый объект культурного наследия выделен красным цветом)</p>

**2. Пространственная и объемно-планировочная структура объекта культурного наследия:** Двухэтажный особняк, сложную форму в плане.

По западному и восточному фасаду выступающие эркеры из плоскости стены.

Планировочная схема объекта культурного наследия



**3. Местоположение и габариты наружных и внутренних несущих элементов, нижние отметки и вылеты карнизов, отметки коньков крыш и межэтажного пояса; местоположение и габариты световых проемов**

**4. Основные световые оси:**

• северный фасад объекта культурного наследия имеет семь световых осей,

Северный фасад объекта культурного наследия



- западный  
одиннадцать,
- восточный  
тринадцать,

Западный фасад объекта культурного наследия



Восточный фасад объекта культурного наследия



Южный фасад объекта культурного наследия

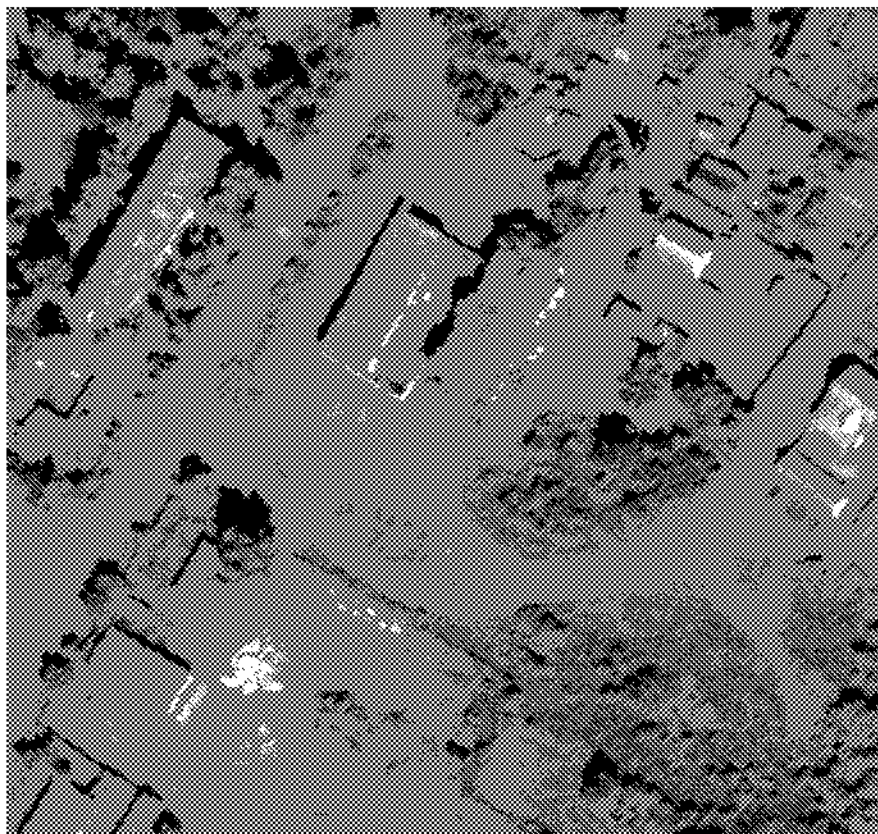
- южный – шесть по две световые оси.



**5. Материал конструкций стен и сводов; форма сводов; отделка стен и сводов: исторический кирпич, оштукатуренный и окрашенный.**



**6. Форма крыши и материал покрытия:**  
вальмовая по  
стропильной деревянной  
системе;



**7. Композиционное и архитектурно-художественное оформление фасадов объекта культурного наследия:**

**Восточный фасад** объекта культурного наследия:

- Симметричная композиция фасада, с выступающими эркерами из основной плоскости фасада.

Восточный фасад объекта культурного наследия.



Северный фасад  
объекта культурного  
наследия:

○ Асимметричная  
композиция фасада.

Северный фасад объекта культурного наследия



**Западный фасад объекта культурного наследия:**

- Симметричная композиция фасада, с выступающими эркерами из основной плоскости фасада.

**Западный фасад объекта культурного наследия**

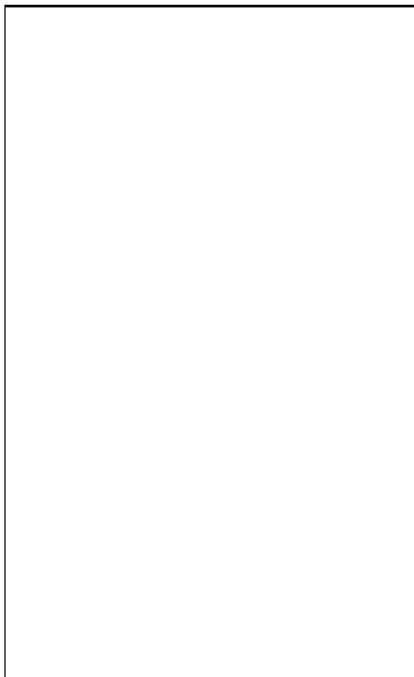


**Южный фасад объекта культурного наследия:**

o Асимметричная композиция фасада.

**Южный фасад объекта культурного наследия**

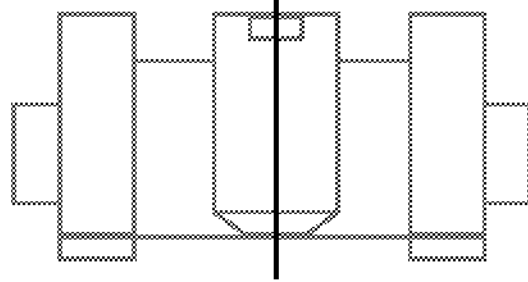




**Планировочная структура объекта культурного наследия:**

- симметричная планировочная композиция.

**Планировочная схема объекта культурного наследия**



**7.1. Северный фасад объекта культурного наследия:**

- карнизный пояс треугольной формы;
- карнизный пояс с оконным пояском.



**7.2. Северный фасад объекта культурного наследия:**

- Оконные проемы арочной формы;
- Слуховое окно в форме круга.



**7.3. Фрагмент восточного фасада объекта культурного наследия:**

- Карнизный пояс, идущий по треугольному фронтому, опирающийся на лопатки.
- В лопатках организованы ниши;
- Оконный проем арочной формы;
- Дверной проем прямоугольной формы.



**7.4. Фрагмент восточного фасада объекта культурного наследия:**

- Аттик с многоступенчатым карнизом;
- Угловые лопатки с нишами с центральным круговым элементом;
- Слуховое окно;
- Междуэтажный карнизный пояс.



**7.5. Восточный фасад объекта культурного наследия:**

- центральный трехгранный эркер;
- боковые прямоугольные выступающие эркеры.



**7.6. Фрагмент  
восточного фасада  
объекта культурного  
наследия:**

- Венчающий карнизный пояс;
- Междуетажный карнизный пояс;
- Дуговой оконный молдинг опирающийся на кронштейны;



**7.7. Фрагмент восточного фасада объекта культурного наследия:**

- Лопатки с нишами и центральным элементом круговой формы;
- Профильный аттик – треугольной формы;
- Венчающий многоступенчатый карнизный пояс;
- Междуэтажный карнизный пояс;
- Декоративный оконный проем арочной формы, многоступенчатый дуговой молдинг с опиранием на лопатки.



**7.8.           Фрагмент  
восточного    фасада  
объекта   культурного  
наследия:**

○ Лучковая арочная  
перемычка.



**7.9.**

**Фрагмент восточного  
фасада объекта  
культурного наследия:**

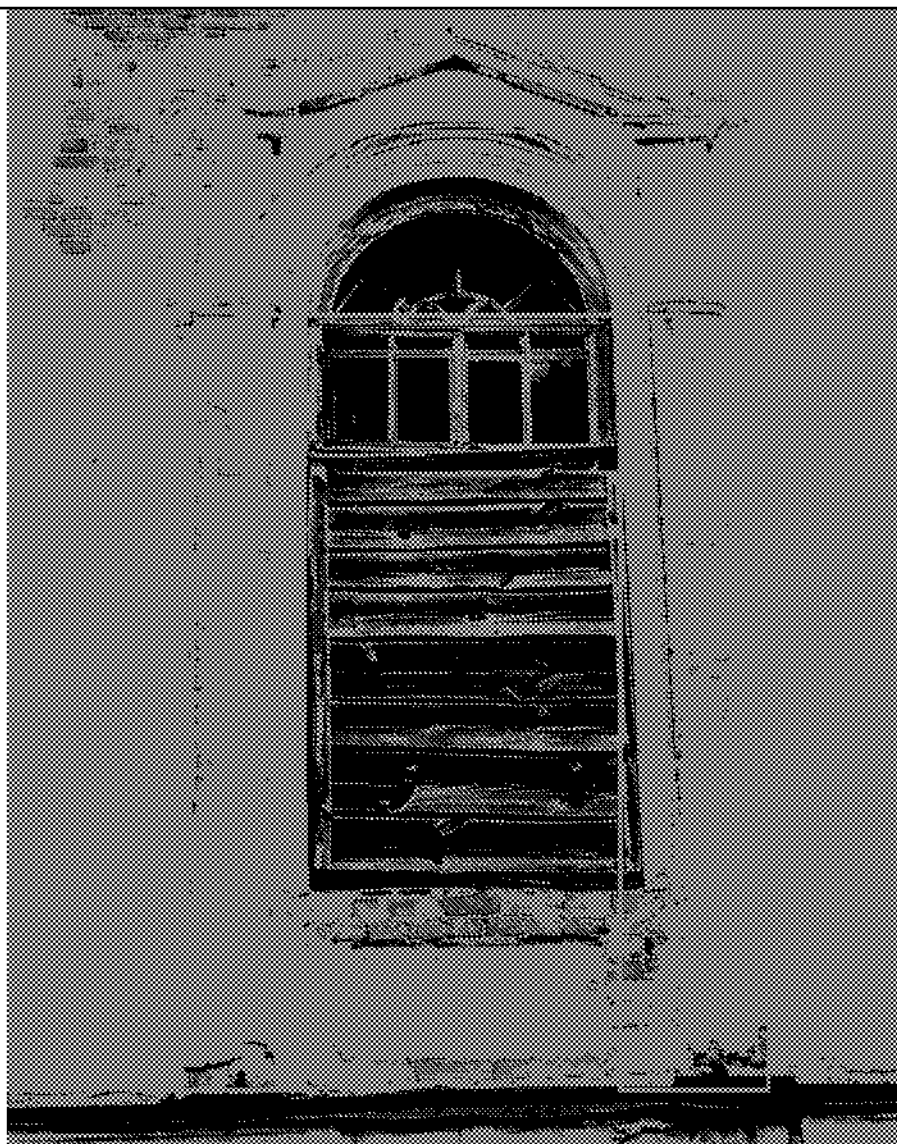
○ Клинчатая  
перемычка.



**7.10. Фрагмент восточного фасада объекта культурного наследия:**

Декоративный оконных проемов с каменными плечиками у боковых эркеров, состоящий из:

- Дугового ступенчатого молдинга с опорой на лопатки.
- Лопатки с поясками;
- Ступенчатый треугольный фронтон.



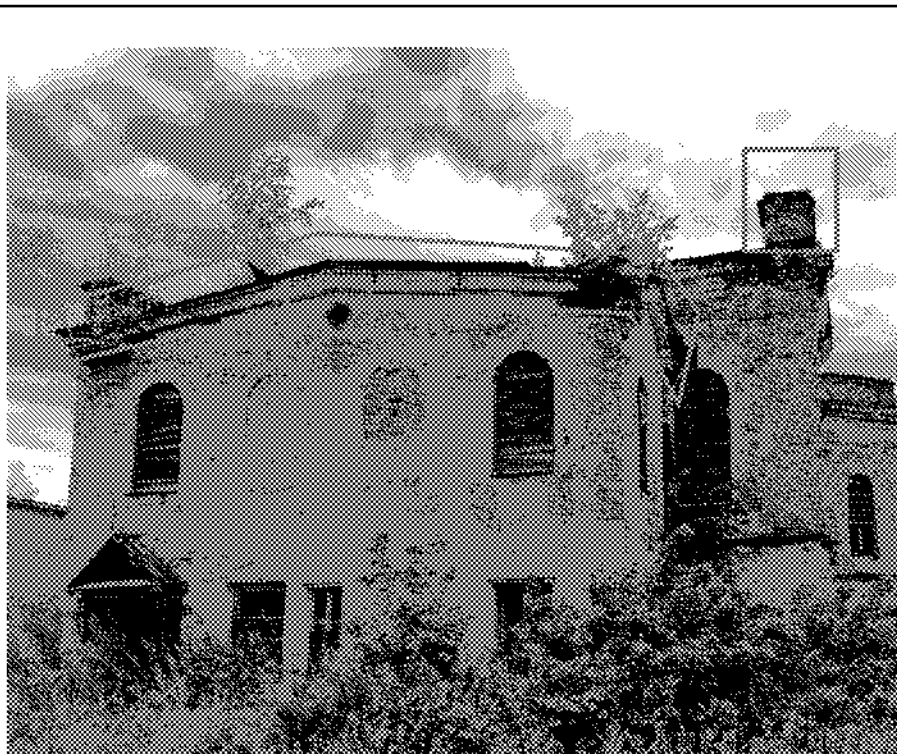
**7.11.           Фрагмент  
восточного        фасада  
объекта   культурного  
наследия:**

○ Оконный проем  
первого этажа с четверть  
без откосов.



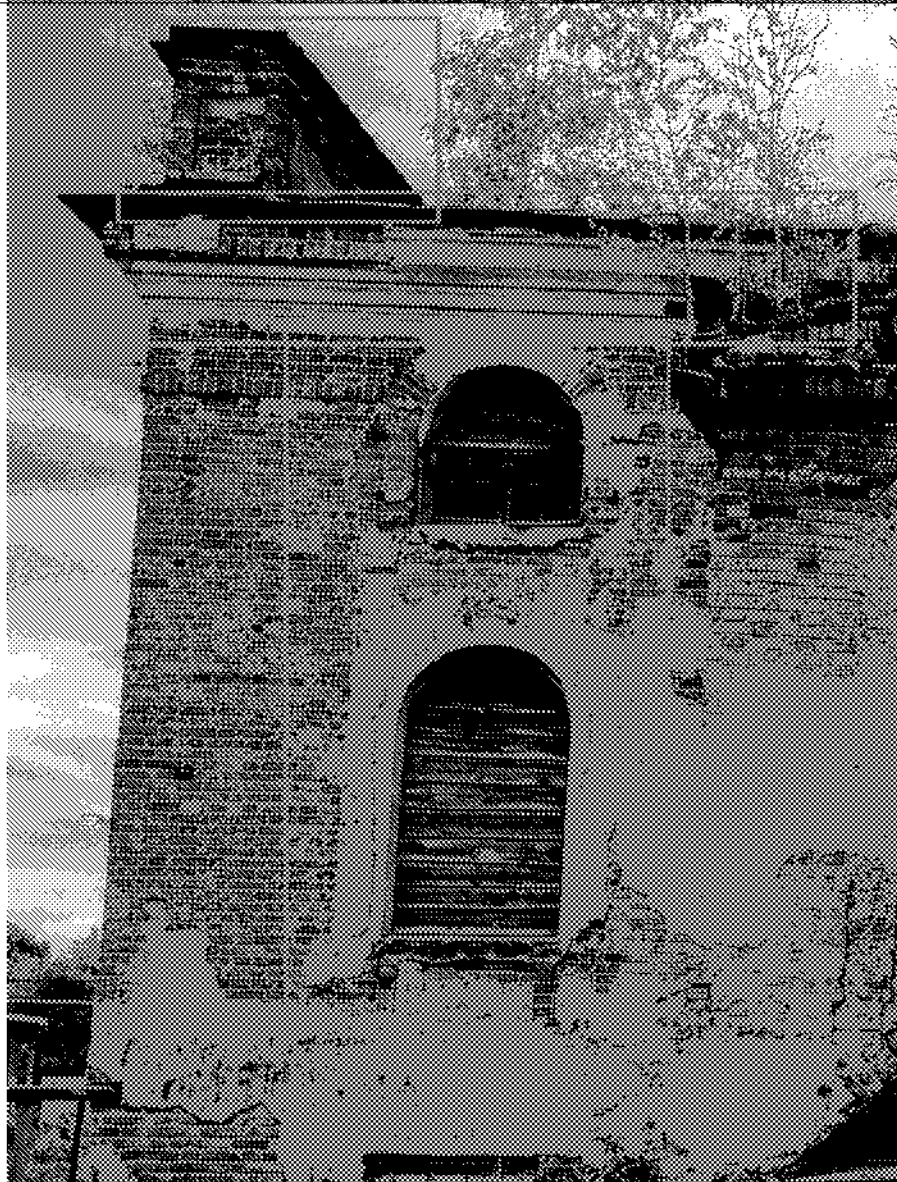
**7.12. Южный фасад объекта культурного наследия:**

- Венчающий многоступенчатый карнизный пояс;
- Слуховое окно;
- Аттик.



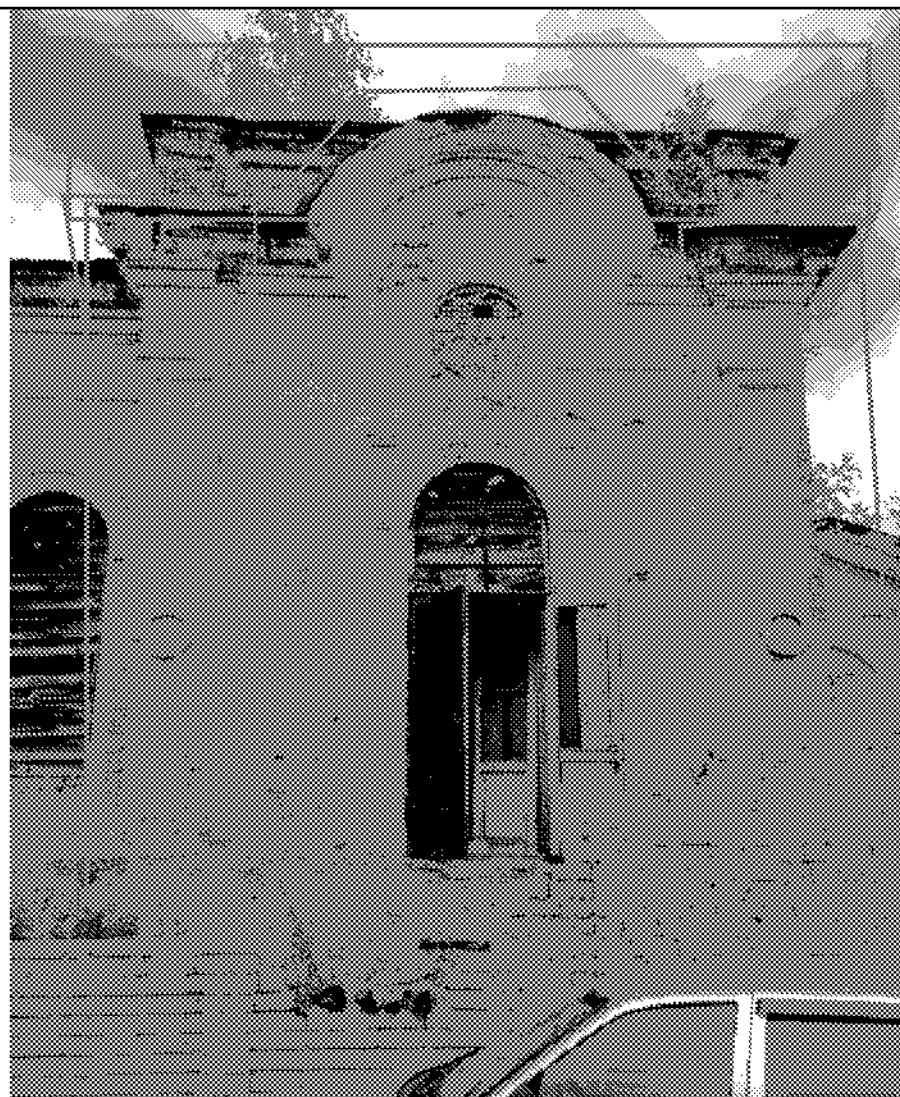
**7.13. Фрагмент южного фасада объекта культурного наследия:**

- двухрядные оконные проемы арочной формы;
- венчающий ступенчатый карнизный пояс;
- аттик с нишей прямоугольной формы.



**7.14. Боковой  
фрагмент южного  
фасада объекта  
культурного наследия:**

- Аттик;
- Венчающий многоступенчатый карнизный пояс, переходящий в арку над проемами;
- Слуховое окно;
- Лопатка с нишей, центральный элемент в виде круга.



**7.15. Боковой фрагмент Западного фасада объекта культурного наследия:**

- Слуховое окно с профилирующим оформлением;

- Дверной проем с каменными плечиками у боковых эркеров, состоящий из:

- Дугового ступенчатого молдинга с опорой на лопатки.

- Лопатки с поясками;

- Ступенчатый треугольный фронтон.



**7.16. Центральный  
фрагмент Западного  
фасада объекта  
культурного наследия:**

Выступающий  
ступенчатый эркер  
прямоугольной формы с  
симметричной  
композицией:

- Лопатки с  
нишами, центральный  
декоративный элемент  
круглой формы;

- Аттик  
прямоугольный  
декорируется нишами;

- Дверной портал  
завершается фронтоном  
треугольной формы,  
повторяющим элементы  
многоступенчатого  
венчающего карниза;

- Центральный  
оконный проем  
декорируется лопатами,  
на которые опирается  
многоступенчатая  
дуговая арка.



**7.17.           Фрагмент  
западного        фасада  
объекта        культурного  
наследия:**

○ Между эркерами  
плоскость        стены  
организована оконными  
проемами.

○ Оконный проем  
декорируется дуговым  
ступенчатым  
молдингом.

○ Венчающий  
карнизный пояс.



**7.18.           Фрагмент  
западного        фасада  
объекта        культурного  
наследия:**

- Лопатки        с  
декоративными нишами.
- Треугольный  
ступенчатый фронто
- Ниша        арочной  
формы.

