

МИНИСТЕРСТВО ГРАДОСТРОИТЕЛЬСТВА И АРХИТЕКТУРЫ ПЕНЗЕНСКОЙ ОБЛАСТИ

ПРИКАЗ

от 16.02.2026 № 23-85

г. Пенза

О внесении изменений в Генеральный план муниципального образования Большееланский сельсовет Пензенского района Пензенской области, утвержденный решением Комитета местного самоуправления Большееланского сельсовета Пензенского района Пензенской области седьмого созыва от 13.01.2022 № 133/34-7 (с последующими изменениями)

В соответствии со статьями 9, 24, 25 Градостроительного кодекса Российской Федерации, Законом Пензенской области от 29.03.2024 № 4187-ЗПО «Градостроительный устав Пензенской области» (с последующими изменениями), в целях реализации Закона Пензенской области от 24.11.2021 № 3765-ЗПО «О перераспределении отдельных полномочий в сфере градостроительной деятельности и земельных отношений между органами местного самоуправления и органами государственной власти Пензенской области» (с последующими изменениями), руководствуясь постановлением Правительства Пензенской области от 30.08.2024 № 658-пП «Об утверждении Положения о Министерстве градостроительства и архитектуры Пензенской области» (с последующими изменениями), с учетом протокола общественных обсуждений от 10.02.2026 № 453, заключения о результате общественных обсуждений от 11.02.2026 приказываю:

1. Внести изменения в Генеральный план муниципального образования Большееланский сельсовет Пензенского района Пензенской области, утвержденный решением Комитета местного самоуправления Пензенского района Пензенской области седьмого созыва от 13.01.2022 № 133/34-7 (с последующими изменениями), изложив его в новой редакции согласно приложению к настоящему приказу.

2. Настоящий приказ вступает в силу со дня его официального опубликования.

3. Настоящий приказ разместить (опубликовать) на «Официальном интернет-портале правовой информации» (www.pravo.gov.ru) и на официальном сайте Министерства градостроительства и архитектуры Пензенской области в информационно-телекоммуникационной сети «Интернет».

4. Контроль за исполнением настоящего приказа оставляю за собой.

Министр

А.П. Итальянцев

**ПРОЕКТ ВНЕСЕНИЯ ИЗМЕНЕНИЙ В ГЕНЕРАЛЬНЫЙ ПЛАН
МУНИЦИПАЛЬНОГО ОБРАЗОВАНИЯ БОЛЬШЕЕЛАНСКИЙ СЕЛЬСОВЕТ
ПЕНЗЕНСКОГО РАЙОНА ПЕНЗЕНСКОЙ ОБЛАСТИ**

СОСТАВ

Генерального плана муниципального образования
Большееланский сельсовет Пензенского района
Пензенской области

№ п/п	Наименование документации	Гриф секретности	Количество листов
Утверждаемая часть проекта			
1	Положение о территориальном планировании	Н/С	11 л.
2	Карта планируемого размещения объектов местного значения поселения, М 1:10 000	Н/С	1 л.
3	Карта границ населенных пунктов (в том числе границ образуемых населенных пунктов), входящих в состав поселения, М 1:10 000	Н/С	1 л.
4	Карта функциональных зон поселения, М 1:10 000	Н/С	1 л.
5	Сведения о границах населенных пунктов (в том числе границах образуемых населенных пунктов), входящих в состав поселения	Н/С	43 л.
Материалы по обоснованию проекта (не прилагается)			
6	Материалы по обоснованию Генерального плана муниципального образования Большееланский сельсовет Пензенского района Пензенской области	Н/С	130 л.
7	Карта зон с особыми условиями использования территорий, объектов культурного наследия и особо охраняемых природных территорий федерального, регионального, местного значения, иных объектов, территорий и зон, которые оказали влияние на установление функциональных зон и планируемое размещение объектов местного значения поселения, или объектов федерального значения, объектов регионального значения, объектов местного значения муниципального района, М 1:10 000	Н/С	1 л.
8	Карта границ территорий, подверженных риску возникновения чрезвычайных ситуаций природного и техногенного характера, М 1:10 000	Н/С	1 л.

Общие положения

Внесение изменений в генеральный план муниципального образования Большееланский сельсовет Пензенского района Пензенской области выполнено в отношении генерального плана муниципального образования Большееланский сельсовет Пензенского района Пензенской области, утвержденного решением Комитета местного самоуправления Большееланского сельсовета Пензенского района Пензенской области от 13.01.2022 № 133/34-7 «Об утверждении генерального плана территории Большееланского сельсовета Пензенского района Пензенской области» (далее - генеральный план, изменения в генеральный план).

Генеральный план разработан в соответствии с требованиями нормативных правовых актов Президента Российской Федерации, Правительства Российской Федерации, нормативных правовых актов федеральных органов исполнительной власти, регулирующих отношения в области территориального планирования, нормативных правовых актов органов исполнительной власти Пензенской области, региональных и местных нормативов градостроительного проектирования, а также с учетом нормативов проектирования, действующих до принятия соответствующих технических регламентов по размещению объектов капитального строительства (нормативно-правовая база использовалась в редакции, действующей на момент заключения договора).

Генеральный план является документом территориального планирования поселения.

Цели генерального плана:

- обеспечение градостроительными средствами роста качества жизни населения;
- обеспечение устойчивого развития территорий;
- учёт интересов граждан и их объединений при определении назначения территорий, исходя из совокупности социальных, экономических, экологических и иных факторов;
- отображение градостроительными средствами направлений эффективного использования в целях инвестиционной привлекательности территорий;
- размещение жилой застройки, объектов хозяйственного назначения для обеспечения трудозанятости населения, объектов социальной и инженерно-транспортной инфраструктуры, мест отдыха населения с учётом сохранения и улучшения окружающей природной среды, сохранение объектов культурного наследия;
- определение назначения территорий исходя из совокупности социальных, экономических, экологических и иных факторов в целях обеспечения устойчивого развития территории сельского поселения, развития инженерной, транспортной и социальной инфраструктур;
- обоснование необходимости резервирования и изъятия земельных участков для размещения объектов местного значения поселения.

Задачи генерального плана:

- выявление проблем градостроительного развития территории муниципального образования, обеспечение решения этих проблем на основе анализа параметров муниципальной среды, существующих ресурсов жизнеобеспечения, а также отдельных принятых градостроительных решений;
- определение пространственной модели развития сельского поселения ее целевых ориентиров, в том числе, в случае необходимости, формирование предложений по изменению границ населенных пунктов, состава населенных пунктов сельского поселения;
- предупреждение чрезвычайных ситуаций природного и техногенного характера, стихийных бедствий, эпидемий и ликвидации их последствий;
- определение территориальной организации сельского поселения;

*Генеральный план муниципального образования Большееланский сельсовет
Пензенского района Пензенской области*

- рациональное функциональное зонирование территории с определением параметров функциональных зон;
- предложения по размещению территорий жилищного строительства;
- обеспечение условий для повышения инвестиционной привлекательности сельского поселения, стимулирование жилищного и коммунального строительства, деловой активности и производства, торговли, науки, туризма и отдыха, а также обеспечение реализации мероприятий по развитию транспортной инфраструктуры;
- подготовка предложений по оптимизации системы расселения на территории сельского поселения, с учетом создаваемых и ликвидируемых населенных пунктов (при наличии), а также существующей и прогнозируемой маятниковой миграции;
- установление границ населенных пунктов;
- приведение документации в соответствие с требованиями Градостроительного кодекса Российской Федерации.

Генеральный план состоит из двух частей:

- часть первая – Положение о территориальном планировании;
- часть вторая – Карты.

Приложением к генеральному плану являются сведения о границах населенных пунктов (в том числе границах образуемых населенных пунктов), входящих в состав поселения, которые должны содержать графическое описание местоположения границ населенных пунктов, перечень координат характерных точек этих границ в системе координат, используемой для ведения Единого государственного реестра недвижимости. Описание местоположения границ населенных пунктов подготовлено в форме текстового описания. Формы графического и текстового описания местоположения границ населенных пунктов, требования к точности определения координат характерных точек границ населенных пунктов, формату электронного документа, содержащего указанные сведения, установлены федеральным органом исполнительной власти, осуществляющим функции по выработке государственной политики и нормативно-правовому регулированию в сфере ведения Единого государственного реестра недвижимости, осуществления государственного кадастрового учета недвижимого имущества, государственной регистрации прав на недвижимое имущество и сделок с ним, предоставления сведений, содержащихся в Едином государственном реестре недвижимости.

К Генеральному плану прилагаются материалы по его обоснованию в текстовой форме и в виде карт.

Положение о территориальном планировании включает в себя:

- 1) сведения о видах, назначении и наименованиях планируемых для размещения объектов местного значения, их основные характеристики, их местоположение (для объектов местного значения, не являющихся линейными объектами, указываются функциональные зоны), а также характеристики зон с особыми условиями использования территорий в случае, если установление таких зон требуется в связи с размещением данных объектов;
- 2) параметры функциональных зон, а также сведения о планируемых для размещения в них объектах федерального значения, объектах регионального значения, объектах местного значения, за исключением линейных объектов.

Генеральный план содержит следующие Карты:

- Карта планируемого размещения объектов местного значения поселения;
- Карта границ населенных пунктов (в том числе границ образуемых населенных пунктов), входящих в состав поселения;
- Карта функциональных зон поселения.

Расчетные периоды генерального плана:

- первый этап реализации – 2030 г.;
- расчетный период планирования – 2042 г.;
- срок действия документа – 20 лет.

1. Сведения о видах, назначении и наименованиях планируемых для размещения объектов местного значения, их основные характеристики, их местоположение (для объектов местного значения, не являющихся линейными объектами, указываются функциональные зоны), а также характеристики зон с особыми условиями использования территорий в случае, если установление таких зон требуется в связи с размещением данных объектов

Сведения о планируемых для размещения на территории поселения объектах местного значения поселения представлены в таблице 1.

Таблица 1

№ п/п	Вид объекта*	Наименование объекта	Назначение объекта	Местоположение объекта	Основные характеристики объекта ** (параметры)	Статус объекта/ Срок реализации	Функциональная зона	Характеристики зон с особыми условиями использования территории
1	2	3	4	5	6	7	8	9
Объекты социальной инфраструктуры, отдыха и туризма, санаторно-курортного назначения								
Общественные пространства, объекты благоустройства и озеленения								
1	Благоустроенный пляж, место массовой околородной рекреации	Пляж на водоеме «Байков пруд»	Создание условий для отдыха населения	Пензенская область, Пензенский район, Большееланский сельсовет, территория, прилегающая к юго-западной части пруда «Байков овраг»	774 кв. м	Планируемый к размещению/ 2030	Зона рекреационного назначения	не устанавливается
Объекты транспортной инфраструктуры								
Улично-дорожная сеть с. Большая Елань								
1	Главная улица	ул. Садовая	Обеспечение транспортной и пешеходной связи на территории населенного пункта	Пензенская область, Пензенский район,	0,175 км	Планируемый к реконструкции/ 2030	-	не устанавливается
2	Улицы в жилой застройке	ул. Советская		Большееланский сельсовет, с. Большая Елань	1,1 км	Планируемый к реконструкции/ 2030	-	не устанавливается

*Генеральный план муниципального образования Большееланский сельсовет
Пензенского района Пензенской области*

1	2	3	4	5	6	7	8	9
3	Улица в жилой застройке	ул. Сельская	Обеспечение транспортной и пешеходной связи на территории населенного пункта	Пензенская область, Пензенский район, Большееланский сельсовет, с. Большая Елань	0,3 км	Планируемый к реконструкции/ 2030	-	не устанавливается
4	Улица в жилой застройке	ул. Школьная			0,2 км	Планируемый к реконструкции/ 2030	-	не устанавливается
5	Улица в жилой застройке	ул. Торговая			0,3 км	Планируемый к реконструкции/ 2030	-	не устанавливается
Улично-дорожная сеть с.Надеждино								
1	Улица в жилой застройке	ул. Полевая	Обеспечение транспортной и пешеходной связи на территории населенного пункта	Пензенская область, Пензенский район, Большееланский сельсовет, с. Надеждино	0,85 км	Планируемый к реконструкции/ 2030	-	не устанавливается
2	Улица в жилой застройке	ул. Школьная			0,8 км	Планируемый к реконструкции/ 2030	-	не устанавливается
3	Улица в жилой застройке	ул. Сельская			0,8 км	Планируемый к реконструкции/ 2030	-	не устанавливается
4	Улица в жилой застройке	ул. Софьино			1,1 км	Планируемый к реконструкции/ 2030	-	не устанавливается
5	Улица в жилой застройке	ул. Переулок-1			0,2 км	Планируемый к реконструкции/ 2030	-	не устанавливается
6	Улица в жилой застройке	ул. Переулок-2			0,2 км	Планируемый к реконструкции/ 2030	-	не устанавливается

*Генеральный план муниципального образования Большееланский сельсовет
Пензенского района Пензенской области*

1	2	3	4	5	6	7	8	9
Объекты трубопроводного транспорта и инженерной инфраструктуры								
Объекты водоотведения								
1	Очистные сооружения (КОС)	Очистные сооружения (КОС)	Очистка сточных вод	Пензенская область, Пензенский район, Большееланский сельсовет, с. Большая Елань	Мощность определяется проектной документацией	Планируемый к размещению/ 2042	Зона инженерной инфраструктуры	Санитарно-защитная зона, устанавливается Проектом соответствующей документацией, исходя из расчетной производительности объекта
<p>* В соответствии с приказом Минэкономразвития России от 09.01.2018 № 10 «Об утверждении Требований к описанию и отображению в документах территориального планирования объектов федерального значения, объектов регионального значения, объектов местного значения и о признании утратившим силу приказа Минэкономразвития России от 07.12.2016 № 793» (с последующими изменениями).</p> <p>** Возможно изменение параметров при проектировании объекта с учетом местных условий.</p>								

2. Параметры функциональных зон, а также сведения о планируемых для размещения в них объектах федерального значения, объектах регионального значения, объектах местного значения, за исключением линейных объектов

2.1. Функциональные зоны и параметры их развития

Функциональные зоны - значительные по площади территории, имеющие общую функционально-планировочную структуру и отделенные от других подобных территорий ясно определяемыми границами (естественными границами природных объектов и искусственными границами (железные и автомобильные дороги, урбанизированные/освоенные территории, красные линии, границы земельных участков) и т.п.).

Границы функциональных зон определены с учетом границ Большееланского сельсовета, границ населенных пунктов, естественных границ природных объектов, границ земельных участков и иных обоснованных границ с учетом градостроительных ограничений.

Генеральным планом на территории сельсовета установлены следующие функциональные зоны (таблица 2).

Таблица 2

Перечень функциональных зон, установленных на территории сельсовета*

№ п/п	Показатели	Площадь, га	
		Существующее положение (2025)	Расчетный срок (2032)
1	Жилая зона	581,97	581,97
2	Общественно-деловая зона	11,99	11,99
3	Производственные зоны, зоны инженерной и транспортной инфраструктур	106,80	133,77
3.1	Производственная зона	16,39	16,39
3.2	Зона инженерной инфраструктуры	0,17	0,17
3.3	Зона транспортной инфраструктуры	90,25	117,21
4	Зоны сельскохозяйственного использования	586,03	586,03
4.1	Зона садовод или огородничества	193,41	193,41
4.3	Производственная зона сельскохозяйственных предприятий	388,85	388,85
4.4	Иные зоны сельскохозяйственного назначения	3,78	3,78
5	Зона рекреационного назначения	2,84	2,84
6	Зона кладбищ	4,61	4,61

* Расчет выполнен на основе пространственных данных векторной модели.

Назначение функциональных зон, установленных на территории сельсовета

1. Жилые зоны

Жилые зоны предусмотрены в целях создания для населения удобной, здоровой и безопасной среды проживания. Согласно Своду правил СП 42.13330.2016 «Градостроительство. Планировка и застройка городских и сельских поселений». Актуализированная редакция СНиП 2.07.01-89*, утвержденная приказом Министерства строительства и жилищно-коммунального хозяйства РФ от 30.12.2016 №1034/пр (с последующими изменениями) в жилых зонах, кроме жилой застройки, возможно размещение отдельно стоящих, встроенных или пристроенных объектов сервисного бытового и коммунального обслуживания населения, зданий временного проживания,

гаражей и стоянок для легковых автомобилей, принадлежащих гражданам, религиозных организаций для населения, многофункциональных зданий и комплексов.

Допускается размещать религиозные организации, отдельные объекты общественно-делового и коммунального назначения с площадью участка не более 0,5 га, а также малые предприятия, не оказывающие вредного воздействия на окружающую среду за пределами установленных границ участков этих объектов.

Жилая зона предназначена:

- индивидуальных жилых домов (коэффициент застройки - 0,2, коэффициент плотности застройки - 0,4), малоэтажных жилых домов (до 4 этажей, включая мансардный) (коэффициент застройки - 0,4, коэффициент плотности застройки - 0,8);

- отдельно стоящих, встроенных или пристроенных объектов социального и культурно-бытового обслуживания населения (в том числе дошкольных образовательных организаций и общеобразовательных организаций), гаражей и автостоянок для легковых автомобилей, принадлежащих гражданам; культовых объектов.

2. Общественно-деловые зоны

Общественно-деловые зоны предназначены для размещения индивидуальных жилых домов, объектов здравоохранения, культуры, торговли, общественного питания, социального и коммунально-бытового назначения, предпринимательской деятельности, объектов среднего профессионального и высшего профессионального образования, административных, научно-исследовательских учреждений, культовых зданий, стоянок автомобильного транспорта, объектов делового, финансового назначения, объектов бизнеса, промышленных предприятий и других производственных объектов (площадь участка не более 5 га) с непожароопасными и невзрывоопасными производственными процессами, не являющимися источниками шума, вибрации, электромагнитных и ионизирующих излучений, загрязнений атмосферного воздуха, поверхностных и подземных вод, превышающих установленные для жилой и общественной застройки нормы, не требующие устройства санитарно-защитных зон более 50 м (согласно СанПиН 2.2.1/2.1.1.1200), а также не требующие большого потока грузовых автомобилей (не более 50 автомобилей в сутки в одном направлении).

Общественно-деловые зоны следует формировать как центры деловой, финансовой и общественной активности в центральных частях населенных пунктов на территориях, прилегающих к основным улицам.

При развитии указанных зон следует учитывать особенности их функционирования, потребность в территории, необходимость устройства автостоянок большой вместимости, создание развитой транспортной и инженерной инфраструктур в соответствии с нормативами градостроительного проектирования.

Общественно-деловые зоны предполагается развивать с учетом нормативных радиусов обслуживания и необходимой расчетной мощности объектов в соответствии с нормативами градостроительного проектирования.

Для указанной зоны устанавливается коэффициент застройки - 1, коэффициент плотности застройки – 3.

3. Производственные зоны, зоны инженерной и транспортной инфраструктур

Производственные зоны, зоны инженерной и транспортной инфраструктур предназначены для размещения промышленных, коммунальных и складских объектов, объектов инженерной и транспортной инфраструктур, в том числе сооружений и коммуникаций железнодорожного, автомобильного, трубопроводного транспорта, связи, а также для установления санитарно-защитных зон таких объектов в соответствии с требованиями технических регламентов (приложение №6 приказу Минэкономразвития России от 06.05.2024 №273).

Производственная зона – это зона размещения производственных объектов с различными нормативами воздействия на окружающую среду. Земельные участки в

составе производственных зон предназначены для застройки производственными объектами согласно градостроительным регламентам.

Зона инженерной инфраструктуры – это зона объектов водоснабжения, водоотведения, теплоснабжения, газоснабжения, электроснабжения, объектов связи, а также объектов инженерной инфраструктуры иных видов.

Зона транспортной инфраструктуры – это зона объектов автомобильного транспорта, железнодорожного транспорта, трубопроводного транспорта, улично-дорожной сети, а также объектов транспортной инфраструктуры иных видов.

Развитие данных зон планируется в контексте поддержания в необходимом техническом состоянии объектов инженерного обеспечения и транспортной инфраструктуры с учетом технических регламентов и нормативных требований относительно объектов расположенных в данных зонах.

В границах сельсовета выделены следующие зоны:

- производственная зона*;
- зона инженерной инфраструктуры;
- зона транспортной инфраструктуры.

Примечание:

<*> Параметры производственной зоны устанавливаются в зависимости от назначения зоны:

- промышленная зона (коэффициент застройки - 0,8, коэффициент плотности застройки - 2,4);
- научно-производственная <*> (коэффициент застройки - 0,6, коэффициент плотности застройки - 1);
- коммунально-складская (коэффициент застройки - 0,6, коэффициент плотности застройки - 1,8).

<*> Без учета опытных полей и полигонов, резервных территорий и санитарно-защитных зон.

4. Зоны сельскохозяйственного использования

Зоны сельскохозяйственного использования предназначены для ведения сельскохозяйственной деятельности. В пределах данных зон допустимо размещение объектов личного подсобного хозяйства, отдельных производственных объектов, преимущественно предприятий, ведущих переработку сельхозпродукции, обслуживание сельхозтехники, объектов торговли, объектов инженерной инфраструктуры.

В составе зон сельскохозяйственного использования могут выделяться зоны сельскохозяйственных угодий, зоны личного подсобного (фермерского) хозяйства, зоны, занятые объектами садоводческих товариществ, зоны сельскохозяйственного назначения, предназначенные для целей аквакультуры (рыбоводства).

Зона сельскохозяйственных угодий предназначена для размещения пашни, сенокосов, пастбищ, залежи, земель занятых многолетними насаждениями (садами, виноградниками и другими многолетними насаждениями).

Зона садоводства, огородничества предназначена для размещения садоводческих и огороднических некоммерческих объединений граждан.

Производственная зона сельскохозяйственных предприятий предназначена для размещения объектов (предприятий) сельскохозяйственного назначения и предназначенные для ведения сельского хозяйства, осуществления деятельности, связанной, с выращиваем сельскохозяйственных культур, а также осуществление хозяйственной деятельности, связанной с производством, хранением и первичной переработкой сельскохозяйственной продукции (в том числе продукции животноводства).

Иная зона сельскохозяйственного назначения предназначена для ведения личного подсобного хозяйства; зона для ведения крестьянского фермерского хозяйства; зона для целей аквакультуры (рыбоводства); научно-исследовательских, учебных и иных,

связанных с сельскохозяйственным производством, целей; создания защитных лесных насаждений.

При развитии данных зон следует руководствоваться действующим земельным законодательством, а в отношении объектов сельхозпроизводства следует учитывать технические регламенты и нормативные требования.

В границах сельсовета выделены следующие зоны:

- зона садоводства, огородничества;
- производственная зона сельскохозяйственных предприятий;
- иная зона сельскохозяйственного назначения.

5. Зоны рекреационного назначения

В состав зон рекреационного назначения могут включаться территории, занятые лесами в границах населенных пунктов, открытыми озелененными и ландшафтными пространствами, скверами, парками, благоустроенными садами, прудами, озерами, пляжами, в том числе могут включаться объекты, используемые и предназначенные для массового долговременного и кратковременного отдыха населения, всех видов туризма, занятий физической культурой и спортом.

Развитие зон рекреационного назначения предусматривается для создания комфортной и эстетически привлекательной среды для отдыха населения, организации благоустроенных прогулочных пространств, сохранения и развития, существующих и перспективных домов отдыха в границах населенных пунктов, и содержания в надлежащем состоянии скверов в центральной части населенных пунктов.

Развитие зон рекреационного назначения предусматривается для создания экологически чистой и эстетически привлекательной среды для отдыха населения, организации благоустроенных пляжей и набережных, вместе с сопутствующими объектами туризма сохранения и развития, баз отдыха вне границ населенных пунктов, и содержания в надлежащем состоянии лесных массивов.

6. Зоны специального назначения

В состав зон специального назначения включаются территории ритуального назначения, места захоронения биологических отходов, а также территории режимных объектов, с ограниченным доступом.

Зоны выделяются в целях содержания и развития территорий ритуального назначения, с учетом санитарно-гигиенических требований и нормативных требований технических регламентов, относительно мест захоронения, выделения и содержания территории режимных объектов с ограниченным доступом и объектов по хранению и консервации биологических отходов.

Зона кладбищ предназначена для осуществления ритуальной деятельности, в том числе размещения кладбищ и мест захоронения, размещения соответствующих культовых сооружений, осуществления деятельности по производству продукции ритуально-обрядового назначения.

2.2. Параметры функциональных зон, а также сведения о планируемых для размещения в них объектах федерального значения, объектах регионального значения, объектах местного значения, за исключением линейных объектов

Параметры функциональных зон, а также сведения о планируемых для размещения в них объектах федерального значения, регионального значения и местного значения, за исключением линейных объектов представлены в таблице 3.

Таблица 3

№ п/п	Функциональная зона	Параметры функциональной зоны	Вид объекта*	Наименование объекта	Местоположение объекта	Значение объекта/ статус объекта/ срок реализации
1	2	3	4	5	6	7
1	Жилая зона	Для индивидуальных жилых домов (коэффициент застройки - 0,2, коэффициент плотности застройки - 0,4). Для малоэтажных жилых домов (до 4 этажей, включая мансардный) (коэффициент застройки - 0,4, коэффициент плотности застройки - 0,8). Площадь – 581,97 га.	-	-	-	-
2	Общественно-деловая зона	Коэффициент застройки – 1. Коэффициент плотности застройки – 3. Площадь – 11,99 га.	-	-	-	-
3	Производственная зона	Параметры производственной зоны устанавливаются в зависимости от назначения зоны: - промышленная зона (коэффициент застройки - 0,8, коэффициент плотности застройки - 2,4); - научно-производственная <*> (коэффициент застройки - 0,6, коэффициент плотности застройки - 1);	-	-	-	-

*Генеральный план муниципального образования Большееланский сельсовет
Пензенского района Пензенской области*

1	2	3	4	5	6	7
		- коммунально-складская (коэффициент застройки - 0,6, коэффициент плотности застройки - 1,8). <***> Без учета опытных полей и полигонов, резервных территорий и санитарно-защитных зон. Площадь – 16,39 га.				
4	Зона инженерной инфраструктуры	Площадь – 0,17 га.	Очистные сооружения (КОС)	Очистные сооружения (КОС)	Пензенский район, Большееланский сельсовет, с. Большая Елань	Местного значения поселения/2042
5	Зона транспортной инфраструктуры	Площадь – 117,21 га.	-	-	-	-
6	Производственная зона сельскохозяйственных предприятий	Площадь – 388,85 га.	-	-	-	-
7	Иные зоны сельскохозяйственного назначения	Площадь – 3,78 га.	-	-	-	-
8	Зона садоводческих или огороднических некоммерческих товариществ	Площадь – 193,41 га.	-	-	-	-
9	Зона рекреационного назначения	Площадь – 2,34 га.	Благоустроенный пляж, место массовой околотоводной рекреации	Пляж на водоеме «Байков овраг»	Пензенский район, Большееланский сельсовет, территория, прилегающая к юго-западной части пруда «Байков овраг»	Местного значения поселения/2030
10	Зона кладбищ	Площадь – 4,5 га.	-	-	-	-

* В соответствии с приказом Минэкономразвития России от 09.01.2018 № 10 «Об утверждении Требований к описанию и отображению в документах территориального планирования объектов федерального значения, объектов регионального значения, объектов местного значения и о признании утратившим силу приказа Минэкономразвития России от 07.12.2016 № 793» (с последующими изменениями).

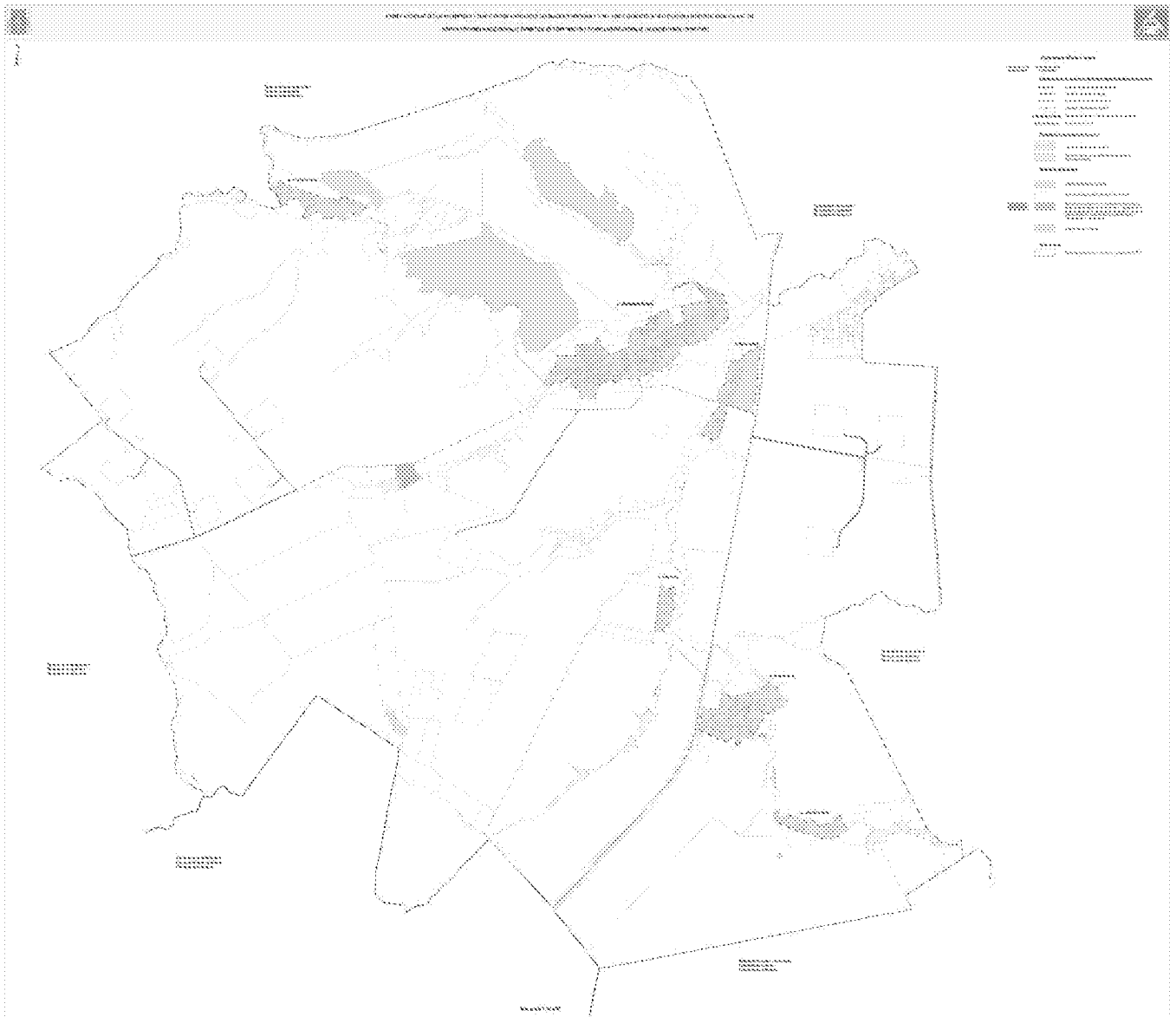
II. ГРАФИЧЕСКИЕ МАТЕРИАЛЫ

Карта планируемого размещения объектов местного значения



*Генеральный план муниципального образования Большееланский сельсовет
Пензенского района Пензенской области*

Карта границ населенных пунктов (в том числе границ образуемых населенных пунктов)



**III ПРИЛОЖЕНИЕ 1. СВЕДЕНИЯ О ГРАНИЦАХ НАСЕЛЕННЫХ ПУНКТОВ (В
ТОМ ЧИСЛЕ ГРАНИЦАХ ОБРАЗУЕМЫХ НАСЕЛЕННЫХ ПУНКТОВ)**

Муниципального образования Большееланский сельсовет
Пензенского района Пензенской области

ГРАФИЧЕСКОЕ ОПИСАНИЕ

местоположения границ населенных пунктов, территориальных зон,
особо охраняемых природных территорий,
зон с особыми условиями использования территории

Граница д.Ахлебиновка Большееланского сельсовета Пензенского района Пензенской области
(наименование объекта, местоположение границ которого описано (далее - объект))

Раздел 1

Сведения об объекте		
№ п/п	Характеристики объекта	Описание характеристик
1	2	3
1	Местоположение объекта	440507, Пензенская обл., Пензенский р-н, Большееланский с/с, Ахлебиновка д
2	Площадь объекта +/- величина погрешности определения площади (Р+/- Дельта Р)	610674 кв.м ± 9124 кв.м
3	Иные характеристики объекта	—

*Генеральный план муниципального образования Большееланский сельсовет
Пензенского района Пензенской области*

Раздел 2

Сведения о местоположении границ объекта					
1. Система координат МСК-58, зона 2					
2. Сведения о характерных точках границ объекта					
Обозначение характерных точек границ	Координаты, м		Метод определения координат характерной точки	Средняя квадратическая погрешность положения характерной точки (Mt), м	Описание обозначения точки на местности (при наличии)
	X	Y			
1	2	3	4	5	6
1	370224.54	2201607.18	Картометрический метод	5.00	–
2	370259.02	2201630.68	Картометрический метод	5.00	–
3	370272.90	2201641.71	Картометрический метод	5.00	–
4	370264.91	2201654.53	Картометрический метод	5.00	–
5	370253.79	2201662.03	Картометрический метод	5.00	–
6	370239.27	2201668.57	Картометрический метод	5.00	–
7	370229.59	2201669.64	Картометрический метод	5.00	–
8	370212.61	2201718.75	Картометрический метод	5.00	–
9	370143.09	2201930.92	Картометрический метод	5.00	–
10	370136.81	2201950.20	Картометрический метод	5.00	–
11	370124.35	2201972.21	Картометрический метод	5.00	–
12	370105.62	2201994.05	Картометрический метод	5.00	–
13	370102.35	2201997.85	Картометрический метод	5.00	–
14	370094.95	2202010.71	Картометрический метод	5.00	–
15	370090.81	2202028.11	Картометрический метод	5.00	–
16	370083.35	2202050.49	Картометрический метод	5.00	–
17	370078.85	2202067.08	Картометрический метод	5.00	–
18	370076.72	2202074.94	Картометрический метод	5.00	–
19	370065.70	2202111.78	Картометрический метод	5.00	–
20	370063.45	2202119.29	Картометрический метод	5.00	–
21	370053.92	2202143.32	Картометрический метод	5.00	–
22	370033.20	2202204.66	Картометрический метод	5.00	–
23	369996.73	2202309.09	Картометрический метод	5.00	–
24	369991.45	2202325.35	Картометрический метод	5.00	–
25	369971.51	2202379.29	Картометрический метод	5.00	–
26	369967.72	2202388.25	Картометрический метод	5.00	–
27	369957.36	2202410.21	Картометрический метод	5.00	–
28	369942.44	2202436.32	Картометрический метод	5.00	–
29	369932.91	2202464.09	Картометрический метод	5.00	–
30	369913.41	2202500.18	Картометрический метод	5.00	–
31	369913.68	2202511.07	Картометрический метод	5.00	–
32	369916.10	2202514.84	Картометрический метод	5.00	–
33	369917.58	2202517.13	Картометрический метод	5.00	–
34	369921.72	2202525.42	Картометрический метод	5.00	–
35	369925.04	2202534.95	Картометрический метод	5.00	–
36	369927.52	2202548.22	Картометрический метод	5.00	–
37	369927.81	2202551.63	Картометрический метод	5.00	–
38	369928.35	2202558.16	Картометрический метод	5.00	–
39	369928.35	2202570.18	Картометрический метод	5.00	–
40	369925.86	2202581.78	Картометрический метод	5.00	–
41	369922.55	2202592.96	Картометрический метод	5.00	–
42	369922.14	2202605.28	Картометрический метод	5.00	–
43	369921.77	2202616.02	Картометрический метод	5.00	–
44	369916.75	2202632.76	Картометрический метод	5.00	–
45	369912.19	2202652.24	Картометрический метод	5.00	–
46	369905.56	2202687.05	Картометрический метод	5.00	–
47	369899.76	2202707.77	Картометрический метод	5.00	–

*Генеральный план муниципального образования Большееланский сельсовет
Пензенского района Пензенской области*

48	369895.61	2202728.49	Картометрический метод	5.00	–
49	369890.22	2202752.11	Картометрический метод	5.00	–
50	369888.15	2202766.20	Картометрический метод	5.00	–
51	369886.08	2202787.35	Картометрический метод	5.00	–
52	369884.79	2202812.42	Картометрический метод	5.00	–
53	369884.42	2202819.60	Картометрический метод	5.00	–
54	369891.05	2202831.22	Картометрический метод	5.00	–
55	369949.43	2202854.80	Картометрический метод	5.00	–
56	369954.19	2202865.33	Картометрический метод	5.00	–
57	369959.75	2202877.64	Картометрический метод	5.00	–
58	369968.40	2202899.00	Картометрический метод	5.00	–
59	369966.34	2202911.51	Картометрический метод	5.00	–
60	369963.32	2202917.32	Картометрический метод	5.00	–
61	369964.88	2202922.32	Картометрический метод	5.00	–
62	369963.25	2202933.08	Картометрический метод	5.00	–
63	369955.10	2202959.09	Картометрический метод	5.00	–
64	369952.75	2202966.60	Картометрический метод	5.00	–
65	369893.13	2202960.16	Картометрический метод	5.00	–
66	369889.57	2202967.71	Картометрический метод	5.00	–
67	369886.49	2202974.25	Картометрический метод	5.00	–
68	369886.49	2202975.49	Картометрический метод	5.00	–
69	369886.49	2202976.78	Картометрический метод	5.00	–
70	369886.49	2202980.88	Картометрический метод	5.00	–
71	369884.84	2202999.94	Картометрический метод	5.00	–
72	369884.43	2203016.65	Картометрический метод	5.00	–
73	369885.28	2203057.16	Картометрический метод	5.00	–
74	369882.58	2203082.34	Картометрический метод	5.00	–
75	369879.86	2203099.40	Картометрический метод	5.00	–
76	369879.03	2203110.59	Картометрический метод	5.00	–
77	369877.38	2203122.20	Картометрический метод	5.00	–
78	369874.48	2203132.14	Картометрический метод	5.00	–
79	369869.92	2203143.33	Картометрический метод	5.00	–
80	369863.29	2203151.86	Картометрический метод	5.00	–
81	369861.21	2203154.52	Картометрический метод	5.00	–
82	369845.54	2203188.79	Картометрический метод	5.00	–
83	369838.50	2203208.30	Картометрический метод	5.00	–
84	369832.96	2203223.61	Картометрический метод	5.00	–
85	369798.67	2203294.34	Картометрический метод	5.00	–
86	369785.37	2203328.58	Картометрический метод	5.00	–
87	369785.21	2203329.16	Картометрический метод	5.00	–
88	369777.09	2203358.42	Картометрический метод	5.00	–
89	369730.26	2203348.89	Картометрический метод	5.00	–
90	369724.91	2203340.73	Картометрический метод	5.00	–
91	369707.46	2203314.07	Картометрический метод	5.00	–
92	369702.08	2203310.76	Картометрический метод	5.00	–
93	369698.35	2203299.98	Картометрический метод	5.00	–
94	369694.62	2203294.60	Картометрический метод	5.00	–
95	369682.18	2203287.97	Картометрический метод	5.00	–
96	369655.66	2203282.99	Картометрический метод	5.00	–
97	369649.84	2203278.94	Картометрический метод	5.00	–
98	369631.80	2203267.89	Картометрический метод	5.00	–
99	369606.52	2203247.17	Картометрический метод	5.00	–
100	369606.93	2203226.45	Картометрический метод	5.00	–
101	369603.20	2203217.74	Картометрический метод	5.00	–
102	369592.43	2203211.53	Картометрический метод	5.00	–
103	369584.52	2203210.28	Картометрический метод	5.00	–
104	369568.31	2203204.47	Картометрический метод	5.00	–
105	369557.62	2203203.65	Картометрический метод	5.00	–
106	369559.24	2203197.15	Картометрический метод	5.00	–
107	369560.52	2203192.05	Картометрический метод	5.00	–
108	369570.05	2203178.37	Картометрический метод	5.00	–

*Генеральный план муниципального образования Большееланский сельсовет
Пензенского района Пензенской области*

109	369578.85	2203171.51	Картометрический метод	5.00	–
110	369596.57	2203153.80	Картометрический метод	5.00	–
111	369605.89	2203135.15	Картометрический метод	5.00	–
112	369609.62	2203111.84	Картометрический метод	5.00	–
113	369612.42	2203075.20	Картометрический метод	5.00	–
114	369606.83	2203048.16	Картометрический метод	5.00	–
115	369584.45	2203007.13	Картометрический метод	5.00	–
116	369573.26	2202991.28	Картометрический метод	5.00	–
117	369558.34	2202980.09	Картометрический метод	5.00	–
118	369531.30	2202972.63	Картометрический метод	5.00	–
119	369525.30	2202969.16	Картометрический метод	5.00	–
120	369513.58	2202962.37	Картометрический метод	5.00	–
121	369498.66	2202938.13	Геодезический метод	2.50	–
122	369484.67	2202907.36	Геодезический метод	2.50	–
123	369480.01	2202879.38	Геодезический метод	2.50	–
124	369487.47	2202861.66	Геодезический метод	2.50	–
125	369492.13	2202843.02	Геодезический метод	2.50	–
126	369500.53	2202815.04	Геодезический метод	2.50	–
127	369503.32	2202791.73	Геодезический метод	2.50	–
128	369513.58	2202774.95	Геодезический метод	2.50	–
129	369519.17	2202772.15	Геодезический метод	2.50	–
130	369523.84	2202776.81	Геодезический метод	2.50	–
131	369531.30	2202772.15	Геодезический метод	2.50	–
132	369543.42	2202757.23	Геодезический метод	2.50	–
133	369542.81	2202751.49	Геодезический метод	2.50	–
134	369541.55	2202739.51	Геодезический метод	2.50	–
135	369549.01	2202715.27	Геодезический метод	2.50	–
136	369549.95	2202709.67	Геодезический метод	2.50	–
137	369547.15	2202693.82	Геодезический метод	2.50	–
138	369537.82	2202669.58	Геодезический метод	2.50	–
139	369531.30	2202650.00	Геодезический метод	2.50	–
140	369515.44	2202619.23	Геодезический метод	2.50	–
141	369513.58	2202605.24	Геодезический метод	2.50	–
142	369521.04	2202583.79	Геодезический метод	2.50	–
143	369524.77	2202561.41	Геодезический метод	2.50	–
144	369517.31	2202555.82	Геодезический метод	2.50	–
145	369502.39	2202541.83	Геодезический метод	2.50	–
146	369504.26	2202520.39	Геодезический метод	2.50	–
147	369509.85	2202503.60	Геодезический метод	2.50	–
148	369525.79	2202497.04	Геодезический метод	2.50	–
149	369557.48	2202456.01	Геодезический метод	2.50	–
150	369585.38	2202444.86	Геодезический метод	2.50	–
151	369615.22	2202429.94	Геодезический метод	2.50	–
152	369646.92	2202401.96	Геодезический метод	2.50	–
153	369653.45	2202387.04	Геодезический метод	2.50	–
154	369652.52	2202363.73	Геодезический метод	2.50	–
155	369643.19	2202345.08	Геодезический метод	2.50	–
156	369632.93	2202320.84	Геодезический метод	2.50	–
157	369620.81	2202297.53	Геодезический метод	2.50	–
158	369606.83	2202267.69	Геодезический метод	2.50	–
159	369587.24	2202248.11	Геодезический метод	2.50	–
160	369554.61	2202228.53	Геодезический метод	2.50	–
161	369533.16	2202213.61	Геодезический метод	2.50	–
162	369525.90	2202198.34	Геодезический метод	2.50	–
163	369526.31	2202185.08	Геодезический метод	2.50	–
164	369527.97	2202161.04	Геодезический метод	2.50	–
165	369525.07	2202134.93	Геодезический метод	2.50	–
166	369532.53	2202100.12	Геодезический метод	2.50	–
167	369544.54	2202088.93	Геодезический метод	2.50	–
168	369569.82	2202087.69	Геодезический метод	2.50	–
169	369583.91	2202096.39	Геодезический метод	2.50	–

*Генеральный план муниципального образования Большееланский сельсовет
Пензенского района Пензенской области*

170	369604.64	2202104.68	Геодезический метод	2.50	–
171	369615.83	2202114.21	Геодезический метод	2.50	–
172	369624.53	2202131.20	Геодезический метод	2.50	–
173	369628.67	2202142.81	Геодезический метод	2.50	–
174	369634.89	2202154.00	Геодезический метод	2.50	–
175	369648.15	2202158.55	Геодезический метод	2.50	–
176	369668.04	2202150.68	Геодезический метод	2.50	–
177	369701.61	2202141.56	Геодезический метод	2.50	–
178	369727.24	2202126.57	Геодезический метод	2.50	–
179	369745.09	2202108.72	Геодезический метод	2.50	–
180	369758.97	2202090.87	Геодезический метод	2.50	–
181	369768.89	2202078.97	Геодезический метод	2.50	–
182	369784.76	2202062.11	Геодезический метод	2.50	–
183	369813.51	2202042.27	Геодезический метод	2.50	–
184	369842.27	2202024.41	Геодезический метод	2.50	–
185	369864.09	2202007.54	Геодезический метод	2.50	–
186	369885.91	2201987.71	Геодезический метод	2.50	–
187	369899.79	2201972.83	Геодезический метод	2.50	–
188	369901.36	2201956.31	Геодезический метод	2.50	–
189	369899.71	2201948.03	Геодезический метод	2.50	–
190	369899.03	2201929.02	Геодезический метод	2.50	–
191	369894.32	2201887.52	Геодезический метод	2.50	–
192	369895.15	2201871.36	Геодезический метод	2.50	–
193	369893.90	2201845.66	Геодезический метод	2.50	–
194	369886.45	2201822.45	Геодезический метод	2.50	–
195	369847.07	2201797.17	Геодезический метод	2.50	–
196	369830.08	2201786.40	Геодезический метод	2.50	–
197	369807.70	2201767.75	Геодезический метод	2.50	–
198	369786.57	2201749.10	Геодезический метод	2.50	–
199	369771.65	2201729.21	Геодезический метод	2.50	–
200	369760.46	2201705.17	Геодезический метод	2.50	–
201	369755.90	2201689.42	Геодезический метод	2.50	–
202	369760.05	2201676.16	Картометрический метод	5.00	–
203	369766.93	2201670.53	Картометрический метод	5.00	–
204	369769.16	2201668.70	Картометрический метод	5.00	–
205	369782.20	2201664.49	Картометрический метод	5.00	–
206	369796.93	2201657.51	Картометрический метод	5.00	–
207	369806.88	2201653.78	Картометрический метод	5.00	–
208	369813.51	2201644.25	Картометрический метод	5.00	–
209	369827.60	2201630.58	Картометрический метод	5.00	–
210	369841.27	2201618.56	Картометрический метод	5.00	–
211	369849.56	2201615.24	Картометрический метод	5.00	–
212	369855.36	2201622.70	Картометрический метод	5.00	–
213	369861.17	2201618.97	Картометрический метод	5.00	–
214	369867.80	2201616.90	Картометрический метод	5.00	–
215	369876.08	2201622.70	Картометрический метод	5.00	–
216	369888.10	2201620.22	Картометрический метод	5.00	–
217	369910.07	2201611.93	Картометрический метод	5.00	–
218	369927.47	2201604.88	Картометрический метод	5.00	–
219	369944.36	2201593.21	Картометрический метод	5.00	–
220	369959.64	2201576.63	Картометрический метод	5.00	–
221	369973.64	2201568.16	Картометрический метод	5.00	–
222	369989.85	2201568.53	Картометрический метод	5.00	–
223	370003.11	2201569.63	Картометрический метод	5.00	–
224	370006.98	2201575.16	Картометрический метод	5.00	–
225	370022.64	2201565.25	Картометрический метод	5.00	–
226	370030.98	2201564.15	Картометрический метод	5.00	–
227	370045.29	2201558.40	Картометрический метод	5.00	–
228	370047.24	2201557.17	Картометрический метод	5.00	–
229	370059.29	2201549.56	Картометрический метод	5.00	–
230	370076.23	2201544.77	Картометрический метод	5.00	–

*Генеральный план муниципального образования Большееланский сельсовет
Пензенского района Пензенской области*

231	370085.40	2201549.51	Картометрический метод	5.00	–
232	370207.60	2201612.70	Картометрический метод	5.00	–
1	370224.54	2201607.18	Картометрический метод	5.00	–
–	–	–	–	–	–
233	369885.57	2202784.15	Картометрический метод	5.00	–
234	369885.56	2202784.39	Картометрический метод	5.00	–
235	369881.56	2202784.32	Картометрический метод	5.00	–
236	369881.57	2202784.07	Картометрический метод	5.00	–
233	369885.57	2202784.15	Картометрический метод	5.00	–
–	–	–	–	–	–
237	369914.72	2202908.34	Картометрический метод	5.00	–
238	369914.71	2202908.59	Картометрический метод	5.00	–
239	369911.21	2202908.40	Картометрический метод	5.00	–
240	369911.23	2202908.15	Картометрический метод	5.00	–
237	369914.72	2202908.34	Картометрический метод	5.00	–
–	–	–	–	–	–
241	369903.00	2202940.99	Картометрический метод	5.00	–
242	369903.03	2202941.19	Картометрический метод	5.00	–
243	369902.77	2202941.22	Картометрический метод	5.00	–
244	369902.75	2202941.03	Картометрический метод	5.00	–
241	369903.00	2202940.99	Картометрический метод	5.00	–
–	–	–	–	–	–
245	369920.40	2202617.70	Картометрический метод	5.00	–
246	369920.35	2202617.88	Картометрический метод	5.00	–
247	369920.10	2202617.83	Картометрический метод	5.00	–
248	369920.15	2202617.64	Картометрический метод	5.00	–
245	369920.40	2202617.70	Картометрический метод	5.00	–
–	–	–	–	–	–
249	369894.63	2202728.25	Картометрический метод	5.00	–
250	369894.59	2202728.44	Картометрический метод	5.00	–
251	369894.34	2202728.39	Картометрический метод	5.00	–
252	369894.39	2202728.20	Картометрический метод	5.00	–
249	369894.63	2202728.25	Картометрический метод	5.00	–
–	–	–	–	–	–
253	370199.54	2201733.18	Картометрический метод	5.00	–
254	370199.48	2201733.36	Картометрический метод	5.00	–
255	370199.24	2201733.27	Картометрический метод	5.00	–
256	370199.31	2201733.09	Картометрический метод	5.00	–
253	370199.54	2201733.18	Картометрический метод	5.00	–
–	–	–	–	–	–
257	369907.72	2202672.27	Картометрический метод	5.00	–
258	369907.68	2202672.46	Картометрический метод	5.00	–
259	369907.44	2202672.41	Картометрический метод	5.00	–
260	369907.48	2202672.22	Картометрический метод	5.00	–
257	369907.72	2202672.27	Картометрический метод	5.00	–
–	–	–	–	–	–
261	369961.85	2202390.13	Картометрический метод	5.00	–
262	369961.79	2202390.31	Картометрический метод	5.00	–
263	369961.55	2202390.23	Картометрический метод	5.00	–
264	369961.62	2202390.05	Картометрический метод	5.00	–
261	369961.85	2202390.13	Картометрический метод	5.00	–
–	–	–	–	–	–
265	370179.19	2201789.38	Картометрический метод	5.00	–
266	370179.13	2201789.56	Картометрический метод	5.00	–
267	370178.90	2201789.48	Картометрический метод	5.00	–
268	370178.95	2201789.30	Картометрический метод	5.00	–
265	370179.19	2201789.38	Картометрический метод	5.00	–
–	–	–	–	–	–
269	370143.84	2201887.75	Картометрический метод	5.00	–
270	370143.78	2201887.93	Картометрический метод	5.00	–
271	370143.55	2201887.85	Картометрический метод	5.00	–

*Генеральный план муниципального образования Большееланский сельсовет
Пензенского района Пензенской области*

272	370143.60	2201887.67	Картометрический метод	5.00	–
269	370143.84	2201887.75	Картометрический метод	5.00	–
–	–	–	–	–	–
273	370161.64	2201838.21	Картометрический метод	5.00	–
274	370161.58	2201838.39	Картометрический метод	5.00	–
275	370161.35	2201838.32	Картометрический метод	5.00	–
276	370161.41	2201838.14	Картометрический метод	5.00	–
273	370161.64	2201838.21	Картометрический метод	5.00	–
–	–	–	–	–	–
277	369915.04	2202603.06	Картометрический метод	5.00	–
278	369915.10	2202603.23	Картометрический метод	5.00	–
279	369914.90	2202603.31	Картометрический метод	5.00	–
280	369914.84	2202603.14	Картометрический метод	5.00	–
277	369915.04	2202603.06	Картометрический метод	5.00	–
–	–	–	–	–	–
281	369848.09	2203203.36	Картометрический метод	5.00	–
282	369848.02	2203203.54	Картометрический метод	5.00	–
283	369847.79	2203203.44	Картометрический метод	5.00	–
284	369847.87	2203203.27	Картометрический метод	5.00	–
281	369848.09	2203203.36	Картометрический метод	5.00	–
–	–	–	–	–	–
285	369824.15	2203256.02	Картометрический метод	5.00	–
286	369824.07	2203256.20	Картометрический метод	5.00	–
287	369823.84	2203256.10	Картометрический метод	5.00	–
288	369823.92	2203255.92	Картометрический метод	5.00	–
285	369824.15	2203256.02	Картометрический метод	5.00	–
–	–	–	–	–	–
289	370102.76	2202000.77	Картометрический метод	5.00	–
290	370102.70	2202000.95	Картометрический метод	5.00	–
291	370102.47	2202000.87	Картометрический метод	5.00	–
292	370102.52	2202000.69	Картометрический метод	5.00	–
289	370102.76	2202000.77	Картометрический метод	5.00	–
–	–	–	–	–	–
293	370083.67	2202053.58	Картометрический метод	5.00	–
294	370083.60	2202053.76	Картометрический метод	5.00	–
295	370083.37	2202053.68	Картометрический метод	5.00	–
296	370083.43	2202053.50	Картометрический метод	5.00	–
293	370083.67	2202053.58	Картометрический метод	5.00	–

3. Сведения о характерных точках части (частей) границы объекта

Обозначение характерных точек части границы	Координаты, м		Метод определения координат характерной точки	Средняя квадратическая погрешность положения характерной точки (M _t), м	Описание обозначения точки на местности (при наличии)
	X	Y			
1	2	3	4	5	6
–	–	–	–	–	–

*Генеральный план муниципального образования Большееланский сельсовет
Пензенского района Пензенской области*

ГРАФИЧЕСКОЕ ОПИСАНИЕ

местоположения границ населенных пунктов, территориальных зон,
особо охраняемых природных территорий,
зон с особыми условиями использования территории

Граница д.Михайловка Большееланского сельсовета Пензенского района Пензенской области
(наименование объекта, местоположение границ которого описано (далее - объект))

Раздел 1

Сведения об объекте		
№ п/п	Характеристики объекта	Описание характеристик
1	2	3
1	Местоположение объекта	440506, Пензенская обл., Пензенский р-н, Большееланский с/с, Михайловка д
2	Площадь объекта +/- величина погрешности определения площади (Р+/- Дельта Р)	378037 кв.м ± 7457 кв.м
3	Иные характеристики объекта	–

*Генеральный план муниципального образования Большееланский сельсовет
Пензенского района Пензенской области*

Раздел 2

Сведения о местоположении границ объекта					
1. Система координат <u>МСК-58, зона 2</u>					
2. Сведения о характерных точках границ объекта					
Обозначение характерных точек границ	Координаты, м		Метод определения координат характерной точки	Средняя квадратическая погрешность положения характерной точки (M _i), м	Описание обозначения точки на местности (при наличии)
	X	Y			
1	2	3	4	5	6
1	357783.49	2211372.11	Картометрический метод	5.00	–
2	357836.02	2211468.73	Картометрический метод	5.00	–
3	357793.68	2211494.65	Картометрический метод	5.00	–
4	357780.86	2211475.99	Картометрический метод	5.00	–
5	357762.32	2211465.40	Картометрический метод	5.00	–
6	357750.18	2211464.51	Картометрический метод	5.00	–
7	357734.74	2211476.43	Картометрический метод	5.00	–
8	357731.21	2211487.80	Картометрический метод	5.00	–
9	357714.10	2211532.60	Картометрический метод	5.00	–
10	357710.02	2211573.30	Картометрический метод	5.00	–
11	357716.60	2211587.28	Картометрический метод	5.00	–
12	357733.24	2211590.36	Картометрический метод	5.00	–
13	357759.11	2211616.22	Картометрический метод	5.00	–
14	357765.68	2211631.47	Картометрический метод	5.00	–
15	357746.10	2211656.18	Картометрический метод	5.00	–
16	357735.73	2211686.41	Картометрический метод	5.00	–
17	357729.77	2211729.45	Картометрический метод	5.00	–
18	357736.03	2211753.78	Картометрический метод	5.00	–
19	357730.59	2211765.12	Картометрический метод	5.00	–
20	357725.60	2211774.18	Картометрический метод	5.00	–
21	357721.96	2211786.88	Картометрический метод	5.00	–
22	357717.88	2211796.40	Картометрический метод	5.00	–
23	357707.00	2211810.00	Картометрический метод	5.00	–
24	357696.58	2211826.33	Картометрический метод	5.00	–
25	357694.31	2211836.75	Картометрический метод	5.00	–
26	357694.30	2211846.27	Картометрический метод	5.00	–
27	357697.47	2211854.42	Картометрический метод	5.00	–
28	357702.91	2211866.20	Картометрический метод	5.00	–
29	357705.18	2211876.17	Картометрический метод	5.00	–
30	357705.18	2211882.96	Картометрический метод	5.00	–
31	357702.91	2211889.76	Картометрический метод	5.00	–
32	357697.47	2211899.29	Картометрический метод	5.00	–
33	357686.59	2211911.99	Картометрический метод	5.00	–
34	357675.71	2211922.42	Картометрический метод	5.00	–
35	357671.63	2211926.05	Картометрический метод	5.00	–
36	357668.00	2211933.30	Картометрический метод	5.00	–
37	357666.64	2211939.20	Картометрический метод	5.00	–
38	357667.55	2211945.99	Картометрический метод	5.00	–
39	357668.00	2211957.32	Картометрический метод	5.00	–
40	357669.36	2211966.38	Картометрический метод	5.00	–
41	357669.36	2211972.73	Картометрический метод	5.00	–
42	357667.99	2211979.07	Картометрический метод	5.00	–
43	357666.18	2211984.06	Картометрический метод	5.00	–
44	357664.36	2211986.33	Картометрический метод	5.00	–
45	357659.83	2211988.14	Картометрический метод	5.00	–
46	357655.30	2211987.70	Картометрический метод	5.00	–
47	357649.86	2211987.70	Картометрический метод	5.00	–

*Генеральный план муниципального образования Большееланский сельсовет
Пензенского района Пензенской области*

48	357645.32	2211989.52	Картометрический метод	5.00	–
49	357640.34	2211994.96	Картометрический метод	5.00	–
50	357635.35	2212004.48	Картометрический метод	5.00	–
51	357634.44	2212015.36	Картометрический метод	5.00	–
52	357632.62	2212026.24	Картометрический метод	5.00	–
53	357630.81	2212030.77	Картометрический метод	5.00	–
54	357627.18	2212034.85	Картометрический метод	5.00	–
55	357622.19	2212039.84	Картометрический метод	5.00	–
56	357614.49	2212046.65	Картометрический метод	5.00	–
57	357607.69	2212052.09	Картометрический метод	5.00	–
58	357604.06	2212059.35	Картометрический метод	5.00	–
59	357604.51	2212064.33	Картометрический метод	5.00	–
60	357608.59	2212070.22	Картометрический метод	5.00	–
61	357607.23	2212077.47	Картометрический метод	5.00	–
62	357608.13	2212083.36	Картометрический метод	5.00	–
63	357611.76	2212086.53	Картометрический метод	5.00	–
64	357620.83	2212087.88	Картометрический метод	5.00	–
65	357632.62	2212092.40	Картометрический метод	5.00	–
66	357640.78	2212103.27	Картометрический метод	5.00	–
67	357646.66	2212113.23	Картометрический метод	5.00	–
68	357647.57	2212126.83	Картометрический метод	5.00	–
69	357645.76	2212137.25	Картометрический метод	5.00	–
70	357643.49	2212145.86	Картометрический метод	5.00	–
71	357636.69	2212159.47	Картометрический метод	5.00	–
72	357627.62	2212171.26	Картометрический метод	5.00	–
73	357618.09	2212181.24	Картометрический метод	5.00	–
74	357615.83	2212188.04	Картометрический метод	5.00	–
75	357613.56	2212198.01	Картометрический метод	5.00	–
76	357613.56	2212212.96	Картометрический метод	5.00	–
77	357610.39	2212221.58	Картометрический метод	5.00	–
78	357602.23	2212226.57	Картометрический метод	5.00	–
79	357583.18	2212239.28	Картометрический метод	5.00	–
80	357560.06	2212249.28	Картометрический метод	5.00	–
81	357549.63	2212256.09	Картометрический метод	5.00	–
82	357541.46	2212261.99	Картометрический метод	5.00	–
83	357536.48	2212272.87	Картометрический метод	5.00	–
84	357534.21	2212290.54	Картометрический метод	5.00	–
85	357530.58	2212306.86	Картометрический метод	5.00	–
86	357530.58	2212316.38	Картометрический метод	5.00	–
87	357533.76	2212326.80	Картометрический метод	5.00	–
88	357540.55	2212338.12	Картометрический метод	5.00	–
89	357548.25	2212348.53	Картометрический метод	5.00	–
90	357559.59	2212360.31	Картометрический метод	5.00	–
91	357569.56	2212372.08	Картометрический метод	5.00	–
92	357576.36	2212384.31	Картометрический метод	5.00	–
93	357578.17	2212393.37	Картометрический метод	5.00	–
94	357578.17	2212400.17	Картометрический метод	5.00	–
95	357575.45	2212411.05	Картометрический метод	5.00	–
96	357572.28	2212422.83	Картометрический метод	5.00	–
97	357571.37	2212436.88	Картометрический метод	5.00	–
98	357573.63	2212446.39	Картометрический метод	5.00	–
99	357578.62	2212456.36	Картометрический метод	5.00	–
100	357584.96	2212471.76	Картометрический метод	5.00	–
101	357587.68	2212479.01	Картометрический метод	5.00	–
102	357589.49	2212494.87	Картометрический метод	5.00	–
103	357592.22	2212509.37	Картометрический метод	5.00	–
104	357594.48	2212525.22	Картометрический метод	5.00	–
105	357601.28	2212542.89	Картометрический метод	5.00	–
106	357608.98	2212559.20	Картометрический метод	5.00	–
107	357618.95	2212580.49	Картометрический метод	5.00	–
108	357626.20	2212593.62	Картометрический метод	5.00	–

*Генеральный план муниципального образования Большееланский сельсовет
Пензенского района Пензенской области*

109	357633.91	2212600.86	Картометрический метод	5.00	–
110	357642.98	2212606.75	Картометрический метод	5.00	–
111	357656.58	2212614.44	Картометрический метод	5.00	–
112	357671.99	2212620.77	Картометрический метод	5.00	–
113	357686.04	2212625.28	Картометрический метод	5.00	–
114	357706.44	2212635.69	Картометрический метод	5.00	–
115	357720.96	2212641.56	Картометрический метод	5.00	–
116	357736.37	2212652.42	Картометрический метод	5.00	–
117	357745.44	2212661.93	Картометрический метод	5.00	–
118	357748.15	2212669.63	Картометрический метод	5.00	–
119	357749.51	2212674.61	Картометрический метод	5.00	–
120	357747.69	2212681.87	Картометрический метод	5.00	–
121	357744.07	2212690.48	Картометрический метод	5.00	–
122	357735.00	2212700.46	Картометрический метод	5.00	–
123	357724.12	2212708.63	Картометрический метод	5.00	–
124	357710.52	2212712.27	Картометрический метод	5.00	–
125	357690.11	2212715.46	Картометрический метод	5.00	–
126	357672.89	2212718.20	Картометрический метод	5.00	–
127	357663.82	2212720.47	Картометрический метод	5.00	–
128	357652.03	2212730.00	Картометрический метод	5.00	–
129	357640.69	2212741.34	Картометрический метод	5.00	–
130	357624.37	2212754.50	Картометрический метод	5.00	–
131	357609.86	2212764.03	Картометрический метод	5.00	–
132	357598.98	2212769.48	Картометрический метод	5.00	–
133	357584.47	2212774.02	Картометрический метод	5.00	–
134	357571.76	2212779.92	Картометрический метод	5.00	–
135	357554.53	2212790.81	Картометрический метод	5.00	–
136	357533.67	2212801.69	Картометрический метод	5.00	–
137	357508.27	2212819.83	Картометрический метод	5.00	–
138	357491.95	2212825.28	Картометрический метод	5.00	–
139	357465.63	2212834.36	Картометрический метод	5.00	–
140	357375.81	2212772.77	Картометрический метод	5.00	–
141	357262.36	2212509.08	Картометрический метод	5.00	–
142	357275.05	2212426.60	Картометрический метод	5.00	–
143	357291.36	2212357.71	Картометрический метод	5.00	–
144	357277.75	2212350.47	Картометрический метод	5.00	–
145	357284.09	2212323.27	Картометрический метод	5.00	–
146	357319.45	2212192.74	Картометрический метод	5.00	–
147	357333.05	2212140.17	Картометрический метод	5.00	–
148	357370.22	2212019.61	Картометрический метод	5.00	–
149	357376.56	2211990.60	Картометрический метод	5.00	–
150	357386.54	2211964.22	Картометрический метод	5.00	–
151	357427.33	2211856.43	Картометрический метод	5.00	–
152	357525.27	2211619.82	Картометрический метод	5.00	–
153	357585.11	2211481.13	Картометрический метод	5.00	–
154	357663.98	2211427.56	Картометрический метод	5.00	–
155	357678.50	2211421.20	Картометрический метод	5.00	–
1	357783.49	2211372.11	Картометрический метод	5.00	–

3. Сведения о характерных точках части (частей) границы объекта

Обозначение характерных точек части границы	Координаты, м		Метод определения координат характерной точки	Средняя квадратическая погрешность положения характерной точки (M_i), м	Описание обозначения точки на местности (при наличии)
	X	Y			
1	2	3	4	5	6
–	–	–	–	–	–

*Генеральный план муниципального образования Большееланский сельсовет
Пензенского района Пензенской области*

ГРАФИЧЕСКОЕ ОПИСАНИЕ

местоположения границ населенных пунктов, территориальных зон,
особо охраняемых природных территорий,
зон с особыми условиями использования территории

Граница д.Ханеневка Большееланского сельсовета Пензенского района Пензенской области
(наименование объекта, местоположение границ которого описано (далее - объект))

Раздел 1

Сведения об объекте		
№ п/п	Характеристики объекта	Описание характеристик
1	2	3
1	Местоположение объекта	440507, Пензенская обл., Пензенский р-н, Большееланский с/с, Ханеневка д
2	Площадь объекта +/- величина погрешности определения площади (Р+/- Дельта Р)	882506 кв.м ± 9950 кв.м
3	Иные характеристики объекта	–

*Генеральный план муниципального образования Большееланский сельсовет
Пензенского района Пензенской области*

Раздел 2

Сведения о местоположении границ объекта					
1. Система координат МСК-58, зона 2					
2. Сведения о характерных точках границ объекта					
Обозначение характерных точек границ	Координаты, м		Метод определения координат характерной точки	Средняя квадратическая погрешность положения характерной точки (M _t), м	Описание обозначения точки на местности (при наличии)
	X	Y			
1	2	3	4	5	6
Граница1(1)	–	–	–	–	–
1	366695.51	2210524.96	Метод спутниковых геодезических измерений (определений)	0.10	–
2	366701.49	2210528.95	Метод спутниковых геодезических измерений (определений)	0.10	–
3	366704.28	2210533.33	Метод спутниковых геодезических измерений (определений)	0.10	–
4	366704.28	2210538.51	Метод спутниковых геодезических измерений (определений)	0.10	–
5	366703.56	2210543.25	Метод спутниковых геодезических измерений (определений)	0.10	–
6	366701.49	2210556.85	Метод спутниковых геодезических измерений (определений)	0.10	–
7	366702.18	2210570.21	Метод спутниковых геодезических измерений (определений)	0.10	–
8	366703.57	2210574.59	Метод спутниковых геодезических измерений (определений)	0.10	–
9	366706.56	2210580.97	Метод спутниковых геодезических измерений (определений)	0.10	–
10	366707.64	2210582.54	Метод спутниковых геодезических измерений (определений)	0.10	–
11	366710.55	2210586.75	Метод спутниковых геодезических измерений (определений)	0.10	–
12	366715.53	2210592.73	Метод спутниковых геодезических измерений (определений)	0.10	–
13	366721.11	2210600.70	Метод спутниковых геодезических измерений (определений)	0.10	–
14	366723.18	2210604.84	Метод спутниковых геодезических измерений (определений)	0.10	–
15	366723.51	2210605.49	Метод спутниковых геодезических измерений (определений)	0.10	–
16	366725.31	2210608.60	Метод спутниковых геодезических измерений (определений)	0.10	–
17	366725.70	2210609.28	Метод спутниковых геодезических измерений (определений)	0.10	–
18	366726.69	2210613.46	Метод спутниковых геодезических измерений (определений)	0.10	–
19	366726.84	2210621.46	Метод спутниковых геодезических измерений (определений)	0.10	–
20	366726.89	2210624.03	Метод спутниковых геодезических измерений (определений)	0.10	–
21	366726.30	2210633.99	Метод спутниковых геодезических измерений (определений)	0.10	–
22	366724.70	2210647.15	Метод спутниковых геодезических измерений (определений)	0.10	–
23	366714.44	2210708.60	Метод спутниковых геодезических измерений (определений)	0.10	–
24	366713.97	2210708.59	Метод спутниковых геодезических измерений (определений)	0.10	–
25	366710.35	2210733.06	Метод спутниковых геодезических измерений (определений)	0.10	–
26	366819.60	2210769.29	Метод спутниковых геодезических измерений (определений)	0.10	–

*Генеральный план муниципального образования Большееланский сельсовет
Пензенского района Пензенской области*

27	367022.95	2211141.66	Метод спутниковых геодезических измерений (определений)	0.10	–
28	366627.66	2211088.57	Метод спутниковых геодезических измерений (определений)	0.10	–
29	366219.75	2211057.81	Метод спутниковых геодезических измерений (определений)	0.10	–
30	366086.94	2211042.81	Метод спутниковых геодезических измерений (определений)	0.10	–
31	365892.78	2211007.41	Метод спутниковых геодезических измерений (определений)	0.10	–
32	365674.71	2210968.29	Метод спутниковых геодезических измерений (определений)	0.10	–
33	365721.69	2210824.02	Метод спутниковых геодезических измерений (определений)	0.10	–
34	365790.74	2210624.16	Метод спутниковых геодезических измерений (определений)	0.10	–
35	365811.26	2210558.93	Метод спутниковых геодезических измерений (определений)	0.10	–
36	365824.15	2210516.80	Метод спутниковых геодезических измерений (определений)	0.10	–
37	365836.46	2210480.28	Метод спутниковых геодезических измерений (определений)	0.10	–
38	365833.92	2210478.70	Метод спутниковых геодезических измерений (определений)	0.10	–
39	365831.57	2210477.24	Метод спутниковых геодезических измерений (определений)	0.10	–
40	365827.73	2210474.86	Метод спутниковых геодезических измерений (определений)	0.10	–
41	365826.06	2210473.82	Метод спутниковых геодезических измерений (определений)	0.10	–
42	365815.44	2210469.53	Метод спутниковых геодезических измерений (определений)	0.10	–
43	365798.26	2210467.25	Метод спутниковых геодезических измерений (определений)	0.10	–
44	365736.54	2210455.92	Метод спутниковых геодезических измерений (определений)	0.10	–
45	365711.57	2210451.33	Метод спутниковых геодезических измерений (определений)	0.10	–
46	365678.21	2210444.76	Метод спутниковых геодезических измерений (определений)	0.10	–
47	365623.62	2210431.87	Метод спутниковых геодезических измерений (определений)	0.10	–
48	365599.22	2210424.88	Метод спутниковых геодезических измерений (определений)	0.10	–
49	365566.26	2210415.44	Метод спутниковых геодезических измерений (определений)	0.10	–
50	365560.29	2210413.68	Метод спутниковых геодезических измерений (определений)	0.10	–
51	365523.36	2210402.79	Метод спутниковых геодезических измерений (определений)	0.10	–
52	365511.42	2210399.27	Метод спутниковых геодезических измерений (определений)	0.10	–
53	365507.71	2210398.46	Метод спутниковых геодезических измерений (определений)	0.10	–
54	365495.24	2210395.73	Метод спутниковых геодезических измерений (определений)	0.10	–
55	365472.75	2210390.17	Метод спутниковых геодезических измерений (определений)	0.10	–
56	365467.51	2210388.57	Метод спутниковых геодезических измерений (определений)	0.10	–
57	365450.64	2210383.41	Метод спутниковых геодезических измерений (определений)	0.10	–
58	365442.17	2210380.82	Метод спутниковых геодезических измерений (определений)	0.10	–
59	365416.90	2210374.25	Метод спутниковых геодезических измерений (определений)	0.10	–
60	365393.14	2210364.90	Метод спутниковых геодезических измерений (определений)	0.10	–

*Генеральный план муниципального образования Большееланский сельсовет
Пензенского района Пензенской области*

61	365371.29	2210356.74	Метод спутниковых геодезических измерений (определений)	0.10	–
62	365338.30	2210344.43	Метод спутниковых геодезических измерений (определений)	0.10	–
63	365317.42	2210335.72	Метод спутниковых геодезических измерений (определений)	0.10	–
64	365290.20	2210324.37	Метод спутниковых геодезических измерений (определений)	0.10	–
65	365269.81	2210315.87	Метод спутниковых геодезических измерений (определений)	0.10	–
66	365266.21	2210314.15	Метод спутниковых геодезических измерений (определений)	0.10	–
67	365215.73	2210290.09	Метод спутниковых геодезических измерений (определений)	0.10	–
68	365190.21	2210276.70	Метод спутниковых геодезических измерений (определений)	0.10	–
69	365162.91	2210265.58	Метод спутниковых геодезических измерений (определений)	0.10	–
70	365139.66	2210257.24	Метод спутниковых геодезических измерений (определений)	0.10	–
71	365115.40	2210252.44	Метод спутниковых геодезических измерений (определений)	0.10	–
72	365248.30	2209969.41	Метод спутниковых геодезических измерений (определений)	0.10	–
73	365251.33	2209970.93	Метод спутниковых геодезических измерений (определений)	0.10	–
74	365256.38	2209972.45	Метод спутниковых геодезических измерений (определений)	0.10	–
75	365263.46	2209971.94	Метод спутниковых геодезических измерений (определений)	0.10	–
76	365277.42	2209969.67	Метод спутниковых геодезических измерений (определений)	0.10	–
77	365288.54	2209971.18	Метод спутниковых геодезических измерений (определений)	0.10	–
78	365300.17	2209974.22	Метод спутниковых геодезических измерений (определений)	0.10	–
79	365309.77	2209977.50	Метод спутниковых геодезических измерений (определений)	0.10	–
80	365319.63	2209981.29	Метод спутниковых геодезических измерений (определений)	0.10	–
81	365336.80	2209990.14	Метод спутниковых геодезических измерений (определений)	0.10	–
82	365342.61	2209993.93	Метод спутниковых геодезических измерений (определений)	0.10	–
83	365347.67	2209997.97	Метод спутниковых геодезических измерений (определений)	0.10	–
84	365353.48	2210000.50	Метод спутниковых геодезических измерений (определений)	0.10	–
85	365372.43	2210005.55	Метод спутниковых геодезических измерений (определений)	0.10	–
86	365393.16	2210013.89	Метод спутниковых геодезических измерений (определений)	0.10	–
87	365400.65	2210017.37	Метод спутниковых геодезических измерений (определений)	0.10	–
88	365403.52	2210018.70	Метод спутниковых геодезических измерений (определений)	0.10	–
89	365406.80	2210021.48	Метод спутниковых геодезических измерений (определений)	0.10	–
90	365407.87	2210023.61	Метод спутниковых геодезических измерений (определений)	0.10	–
91	365408.57	2210025.01	Метод спутниковых геодезических измерений (определений)	0.10	–
92	365408.32	2210036.13	Метод спутниковых геодезических измерений (определений)	0.10	–
93	365408.46	2210039.17	Метод спутниковых геодезических измерений (определений)	0.10	–
94	365408.57	2210041.44	Метод спутниковых геодезических измерений (определений)	0.10	–

*Генеральный план муниципального образования Большееланский сельсовет
Пензенского района Пензенской области*

95	365409.58	2210045.48	Метод спутниковых геодезических измерений (определений)	0.10	–
96	365411.35	2210047.76	Метод спутниковых геодезических измерений (определений)	0.10	–
97	365412.92	2210050.33	Метод спутниковых геодезических измерений (определений)	0.10	–
98	365414.13	2210052.31	Метод спутниковых геодезических измерений (определений)	0.10	–
99	365417.42	2210055.34	Метод спутниковых геодезических измерений (определений)	0.10	–
100	365421.71	2210060.65	Метод спутниковых геодезических измерений (определений)	0.10	–
101	365426.01	2210063.93	Метод спутниковых геодезических измерений (определений)	0.10	–
102	365432.08	2210067.47	Метод спутниковых геодезических измерений (определений)	0.10	–
103	365437.64	2210070.00	Метод спутниковых геодезических измерений (определений)	0.10	–
104	365445.72	2210071.77	Метод спутниковых геодезических измерений (определений)	0.10	–
105	365470.99	2210072.97	Метод спутниковых геодезических измерений (определений)	0.10	–
106	365479.33	2210075.24	Метод спутниковых геодезических измерений (определений)	0.10	–
107	365491.97	2210079.54	Метод спутниковых геодезических измерений (определений)	0.10	–
108	365499.05	2210084.59	Метод спутниковых геодезических измерений (определений)	0.10	–
109	365502.84	2210087.88	Метод спутниковых геодезических измерений (определений)	0.10	–
110	365505.87	2210092.17	Метод спутниковых геодезических измерений (определений)	0.10	–
111	365511.18	2210097.23	Метод спутниковых геодезических измерений (определений)	0.10	–
112	365515.73	2210098.24	Метод спутниковых геодезических измерений (определений)	0.10	–
113	365525.84	2210101.27	Метод спутниковых геодезических измерений (определений)	0.10	–
114	365535.69	2210105.82	Метод спутниковых геодезических измерений (определений)	0.10	–
115	365543.27	2210112.14	Метод спутниковых геодезических измерений (определений)	0.10	–
116	365550.60	2210117.70	Метод спутниковых геодезических измерений (определений)	0.10	–
117	365557.93	2210130.08	Метод спутниковых геодезических измерений (определений)	0.10	–
118	365561.47	2210135.39	Метод спутниковых геодезических измерений (определений)	0.10	–
119	365567.53	2210139.18	Метод спутниковых геодезических измерений (определений)	0.10	–
120	365572.08	2210140.44	Метод спутниковых геодезических измерений (определений)	0.10	–
121	365582.19	2210142.46	Метод спутниковых геодезических измерений (определений)	0.10	–
122	365586.74	2210143.73	Метод спутниковых геодезических измерений (определений)	0.10	–
123	365597.36	2210147.52	Метод спутниковых геодезических измерений (определений)	0.10	–
124	365614.29	2210154.59	Метод спутниковых геодезических измерений (определений)	0.10	–
125	365618.33	2210157.88	Метод спутниковых геодезических измерений (определений)	0.10	–
126	365624.14	2210162.18	Метод спутниковых геодезических измерений (определений)	0.10	–
127	365627.43	2210166.47	Метод спутниковых геодезических измерений (определений)	0.10	–
128	365630.97	2210169.76	Метод спутниковых геодезических измерений (определений)	0.10	–

*Генеральный план муниципального образования Большееланский сельсовет
Пензенского района Пензенской области*

129	365632.23	2210170.73	Метод спутниковых геодезических измерений (определений)	0.10	–
130	365636.53	2210174.05	Метод спутниковых геодезических измерений (определений)	0.10	–
131	365641.83	2210180.12	Метод спутниковых геодезических измерений (определений)	0.10	–
132	365653.71	2210185.17	Метод спутниковых геодезических измерений (определений)	0.10	–
133	365662.31	2210187.95	Метод спутниковых геодезических измерений (определений)	0.10	–
134	365665.59	2210190.48	Метод спутниковых геодезических измерений (определений)	0.10	–
135	365670.64	2210197.56	Метод спутниковых геодезических измерений (определений)	0.10	–
136	365671.49	2210198.63	Метод спутниковых геодезических измерений (определений)	0.10	–
137	365674.49	2210202.45	Метод спутниковых геодезических измерений (определений)	0.10	–
138	365676.20	2210204.63	Метод спутниковых геодезических измерений (определений)	0.10	–
139	365682.27	2210213.23	Метод спутниковых геодезических измерений (определений)	0.10	–
140	365688.08	2210218.79	Метод спутниковых геодезических измерений (определений)	0.10	–
141	365694.65	2210223.59	Метод спутниковых геодезических измерений (определений)	0.10	–
142	365698.66	2210225.76	Метод спутниковых геодезических измерений (определений)	0.10	–
143	365703.50	2210228.39	Метод спутниковых геодезических измерений (определений)	0.10	–
144	365716.69	2210232.22	Метод спутниковых геодезических измерений (определений)	0.10	–
145	365727.00	2210235.21	Метод спутниковых геодезических измерений (определений)	0.10	–
146	365731.30	2210238.25	Метод спутниковых геодезических измерений (определений)	0.10	–
147	365741.15	2210244.56	Метод спутниковых геодезических измерений (определений)	0.10	–
148	365754.55	2210255.18	Метод спутниковых геодезических измерений (определений)	0.10	–
149	365770.22	2210263.27	Метод спутниковых геодезических измерений (определений)	0.10	–
150	365774.51	2210267.56	Метод спутниковых геодезических измерений (определений)	0.10	–
151	365779.32	2210273.63	Метод спутниковых геодезических измерений (определений)	0.10	–
152	365780.18	2210277.67	Метод спутниковых геодезических измерений (определений)	0.10	–
153	365780.59	2210279.56	Метод спутниковых геодезических измерений (определений)	0.10	–
154	365781.59	2210284.24	Метод спутниковых геодезических измерений (определений)	0.10	–
155	365786.64	2210295.87	Метод спутниковых геодезических измерений (определений)	0.10	–
156	365789.42	2210300.42	Метод спутниковых геодезических измерений (определений)	0.10	–
157	365793.47	2210304.21	Метод спутниковых геодезических измерений (определений)	0.10	–
158	365798.52	2210306.99	Метод спутниковых геодезических измерений (определений)	0.10	–
159	365802.31	2210307.74	Метод спутниковых геодезических измерений (определений)	0.10	–
160	365806.86	2210308.00	Метод спутниковых геодезических измерений (определений)	0.10	–
161	365813.94	2210307.49	Метод спутниковых геодезических измерений (определений)	0.10	–
162	365819.50	2210306.48	Метод спутниковых геодезических измерений (определений)	0.10	–

*Генеральный план муниципального образования Большееланский сельсовет
Пензенского района Пензенской области*

163	365829.10	2210305.22	Метод спутниковых геодезических измерений (определений)	0.10	–
164	365847.04	2210303.20	Метод спутниковых геодезических измерений (определений)	0.10	–
165	365854.88	2210303.20	Метод спутниковых геодезических измерений (определений)	0.10	–
166	365862.97	2210301.17	Метод спутниковых геодезических измерений (определений)	0.10	–
167	365870.80	2210296.88	Метод спутниковых геодезических измерений (определений)	0.10	–
168	365875.86	2210294.35	Метод спутниковых геодезических измерений (определений)	0.10	–
169	365880.99	2210293.37	Метод спутниковых геодезических измерений (определений)	0.10	–
170	365882.43	2210293.09	Метод спутниковых геодезических измерений (определений)	0.10	–
171	365885.56	2210293.97	Метод спутниковых геодезических измерений (определений)	0.10	–
172	365888.65	2210294.85	Метод спутниковых геодезических измерений (определений)	0.10	–
173	365890.79	2210295.46	Метод спутниковых геодезических измерений (определений)	0.10	–
174	365893.06	2210296.10	Метод спутниковых геодезических измерений (определений)	0.10	–
175	365895.82	2210296.88	Метод спутниковых геодезических измерений (определений)	0.10	–
176	365899.36	2210299.91	Метод спутниковых геодезических измерений (определений)	0.10	–
177	365901.89	2210300.42	Метод спутниковых геодезических измерений (определений)	0.10	–
178	365904.92	2210299.15	Метод спутниковых геодезических измерений (определений)	0.10	–
179	365908.20	2210296.62	Метод спутниковых геодезических измерений (определений)	0.10	–
180	365911.24	2210294.60	Метод спутниковых геодезических измерений (определений)	0.10	–
181	365913.51	2210293.84	Метод спутниковых геодезических измерений (определений)	0.10	–
182	365916.80	2210293.59	Метод спутниковых геодезических измерений (определений)	0.10	–
183	365920.59	2210294.60	Метод спутниковых геодезических измерений (определений)	0.10	–
184	365924.88	2210295.11	Метод спутниковых геодезических измерений (определений)	0.10	–
185	365927.92	2210294.86	Метод спутниковых геодезических измерений (определений)	0.10	–
186	365931.20	2210293.59	Метод спутниковых геодезических измерений (определений)	0.10	–
187	365937.27	2210290.56	Метод спутниковых геодезических измерений (определений)	0.10	–
188	365955.97	2210287.27	Метод спутниковых геодезических измерений (определений)	0.10	–
189	365978.21	2210283.99	Метод спутниковых геодезических измерений (определений)	0.10	–
190	366000.19	2210279.19	Метод спутниковых геодезических измерений (определений)	0.10	–
191	366002.21	2210278.69	Метод спутниковых геодезических измерений (определений)	0.10	–
192	366036.08	2210270.34	Метод спутниковых геодезических измерений (определений)	0.10	–
193	366043.41	2210269.33	Метод спутниковых геодезических измерений (определений)	0.10	–
194	366050.23	2210269.58	Метод спутниковых геодезических измерений (определений)	0.10	–
195	366056.30	2210271.86	Метод спутниковых геодезических измерений (определений)	0.10	–
196	366068.68	2210280.45	Метод спутниковых геодезических измерений (определений)	0.10	–

*Генеральный план муниципального образования Большееланский сельсовет
Пензенского района Пензенской области*

197	366082.58	2210295.36	Метод спутниковых геодезических измерений (определений)	0.10	–
198	366085.36	2210297.89	Метод спутниковых геодезических измерений (определений)	0.10	–
199	366088.39	2210299.15	Метод спутниковых геодезических измерений (определений)	0.10	–
200	366092.44	2210300.16	Метод спутниковых геодезических измерений (определений)	0.10	–
201	366096.23	2210300.42	Метод спутниковых геодезических измерений (определений)	0.10	–
202	366104.32	2210300.42	Метод спутниковых геодезических измерений (определений)	0.10	–
203	366110.38	2210301.17	Метод спутниковых геодезических измерений (определений)	0.10	–
204	366117.20	2210303.95	Метод спутниковых геодезических измерений (определений)	0.10	–
205	366125.29	2210309.77	Метод спутниковых геодезических измерений (определений)	0.10	–
206	366140.96	2210322.91	Метод спутниковых геодезических измерений (определений)	0.10	–
207	366146.01	2210325.94	Метод спутниковых геодезических измерений (определений)	0.10	–
208	366153.60	2210329.23	Метод спутниковых геодезических измерений (определений)	0.10	–
209	366172.55	2210336.05	Метод спутниковых геодезических измерений (определений)	0.10	–
210	366183.17	2210340.60	Метод спутниковых геодезических измерений (определений)	0.10	–
211	366191.50	2210346.16	Метод спутниковых геодезических измерений (определений)	0.10	–
212	366200.35	2210358.54	Метод спутниковых геодезических измерений (определений)	0.10	–
213	366207.43	2210372.69	Метод спутниковых геодезических измерений (определений)	0.10	–
214	366219.56	2210391.90	Метод спутниковых геодезических измерений (определений)	0.10	–
215	366238.51	2210406.56	Метод спутниковых геодезических измерений (определений)	0.10	–
216	366274.15	2210431.07	Метод спутниковых геодезических измерений (определений)	0.10	–
217	366282.74	2210437.39	Метод спутниковых геодезических измерений (определений)	0.10	–
218	366289.56	2210440.68	Метод спутниковых геодезических измерений (определений)	0.10	–
219	366299.67	2210444.21	Метод спутниковых геодезических измерений (определений)	0.10	–
220	366308.77	2210445.73	Метод спутниковых геодезических измерений (определений)	0.10	–
221	366316.86	2210446.24	Метод спутниковых геодезических измерений (определений)	0.10	–
222	366327.47	2210445.98	Метод спутниковых геодезических измерений (определений)	0.10	–
223	366331.77	2210444.72	Метод спутниковых геодезических измерений (определений)	0.10	–
224	366336.31	2210443.96	Метод спутниковых геодезических измерений (определений)	0.10	–
225	366342.38	2210442.19	Метод спутниковых геодезических измерений (определений)	0.10	–
226	366350.72	2210441.43	Метод спутниковых геодезических измерений (определений)	0.10	–
227	366357.04	2210441.18	Метод спутниковых геодезических измерений (определений)	0.10	–
228	366364.62	2210441.69	Метод спутниковых геодезических измерений (определений)	0.10	–
229	366375.99	2210445.73	Метод спутниковых геодезических измерений (определений)	0.10	–
230	366386.61	2210452.05	Метод спутниковых геодезических измерений (определений)	0.10	–

*Генеральный план муниципального образования Большееланский сельсовет
Пензенского района Пензенской области*

231	366390.37	2210453.74	Метод спутниковых геодезических измерений (определений)	0.10	–
232	366391.66	2210454.32	Метод спутниковых геодезических измерений (определений)	0.10	–
233	366398.74	2210455.84	Метод спутниковых геодезических измерений (определений)	0.10	–
234	366405.05	2210455.84	Метод спутниковых геодезических измерений (определений)	0.10	–
235	366416.93	2210454.58	Метод спутниковых геодезических измерений (определений)	0.10	–
236	366440.75	2210457.03	Метод спутниковых геодезических измерений (определений)	0.10	–
237	366472.53	2210460.31	Метод спутниковых геодезических измерений (определений)	0.10	–
238	366485.57	2210461.65	Метод спутниковых геодезических измерений (определений)	0.10	–
239	366495.04	2210462.63	Метод спутниковых геодезических измерений (определений)	0.10	–
240	366507.66	2210463.93	Метод спутниковых геодезических измерений (определений)	0.10	–
241	366543.29	2210473.78	Метод спутниковых геодезических измерений (определений)	0.10	–
242	366546.74	2210475.56	Метод спутниковых геодезических измерений (определений)	0.10	–
243	366572.61	2210488.95	Метод спутниковых геодезических измерений (определений)	0.10	–
244	366620.61	2210504.63	Метод спутниковых геодезических измерений (определений)	0.10	–
245	366648.39	2210513.70	Метод спутниковых геодезических измерений (определений)	0.10	–
246	366664.01	2210518.80	Метод спутниковых геодезических измерений (определений)	0.10	–
247	366667.29	2210519.88	Метод спутниковых геодезических измерений (определений)	0.10	–
1	366695.51	2210524.96	Метод спутниковых геодезических измерений (определений)	0.10	–
–	–	–	–	–	–
248	366795.22	2210782.26	Метод спутниковых геодезических измерений (определений)	0.10	–
249	366795.30	2210782.42	Метод спутниковых геодезических измерений (определений)	0.10	–
250	366795.11	2210782.52	Метод спутниковых геодезических измерений (определений)	0.10	–
251	366795.03	2210782.36	Метод спутниковых геодезических измерений (определений)	0.10	–
248	366795.22	2210782.26	Метод спутниковых геодезических измерений (определений)	0.10	–
–	–	–	–	–	–
252	366976.97	2211118.95	Метод спутниковых геодезических измерений (определений)	0.10	–
253	366977.05	2211119.11	Метод спутниковых геодезических измерений (определений)	0.10	–
254	366976.86	2211119.21	Метод спутниковых геодезических измерений (определений)	0.10	–
255	366976.78	2211119.05	Метод спутниковых геодезических измерений (определений)	0.10	–
252	366976.97	2211118.95	Метод спутниковых геодезических измерений (определений)	0.10	–
–	–	–	–	–	–
256	366884.07	2210948.83	Метод спутниковых геодезических измерений (определений)	0.10	–
257	366884.15	2210948.99	Метод спутниковых геодезических измерений (определений)	0.10	–
258	366883.97	2210949.09	Метод спутниковых геодезических измерений (определений)	0.10	–
259	366883.88	2210948.93	Метод спутниковых геодезических измерений (определений)	0.10	–

*Генеральный план муниципального образования Большееланский сельсовет
Пензенского района Пензенской области*

256	366884.07	2210948.83	Метод спутниковых геодезических измерений (определений)	0.10	–
–	–	–	–	–	–
260	366822.88	2210833.13	Метод спутниковых геодезических измерений (определений)	0.10	–
261	366822.97	2210833.29	Метод спутниковых геодезических измерений (определений)	0.10	–
262	366822.79	2210833.39	Метод спутниковых геодезических измерений (определений)	0.10	–
263	366822.70	2210833.23	Метод спутниковых геодезических измерений (определений)	0.10	–
260	366822.88	2210833.13	Метод спутниковых геодезических измерений (определений)	0.10	–
–	–	–	–	–	–
264	366851.37	2210886.36	Метод спутниковых геодезических измерений (определений)	0.10	–
265	366851.46	2210886.52	Метод спутниковых геодезических измерений (определений)	0.10	–
266	366851.28	2210886.62	Метод спутниковых геодезических измерений (определений)	0.10	–
267	366851.19	2210886.47	Метод спутниковых геодезических измерений (определений)	0.10	–
264	366851.37	2210886.36	Метод спутниковых геодезических измерений (определений)	0.10	–
–	–	–	–	–	–
268	366948.58	2211067.01	Метод спутниковых геодезических измерений (определений)	0.10	–
269	366948.67	2211067.16	Метод спутниковых геодезических измерений (определений)	0.10	–
270	366948.48	2211067.26	Метод спутниковых геодезических измерений (определений)	0.10	–
271	366948.40	2211067.10	Метод спутниковых геодезических измерений (определений)	0.10	–
268	366948.58	2211067.01	Метод спутниковых геодезических измерений (определений)	0.10	–
–	–	–	–	–	–
272	366915.33	2211005.71	Метод спутниковых геодезических измерений (определений)	0.10	–
273	366915.42	2211005.86	Метод спутниковых геодезических измерений (определений)	0.10	–
274	366915.24	2211005.96	Метод спутниковых геодезических измерений (определений)	0.10	–
275	366915.15	2211005.81	Метод спутниковых геодезических измерений (определений)	0.10	–
272	366915.33	2211005.71	Метод спутниковых геодезических измерений (определений)	0.10	–
Граница1(2)	–	–	–	–	–
276	366766.92	2210725.94	Картометрический метод	5.00	–
277	366768.39	2210727.83	Картометрический метод	5.00	–
278	366765.30	2210730.24	Картометрический метод	5.00	–
279	366763.83	2210728.33	Картометрический метод	5.00	–
276	366766.92	2210725.94	Картометрический метод	5.00	–
3. Сведения о характерных точках части (частей) границы объекта					
Обозначение характерных точек части границы	Координаты, м		Метод определения координат характерной точки	Средняя квадратическая погрешность положения характерной точки (M _t), м	Описание обозначения точки на местности (при наличии)
	X	Y			
1	2	3	4	5	6
–	–	–	–	–	–

*Генеральный план муниципального образования Большееланский сельсовет
Пензенского района Пензенской области*

ГРАФИЧЕСКОЕ ОПИСАНИЕ

местоположения границ населенных пунктов, территориальных зон,
особо охраняемых природных территорий,
зон с особыми условиями использования территории

Граница п.Лисовка Большееланского сельсовета Пензенского района Пензенской области
(наименование объекта, местоположение границ которого описано (далее - объект)

Раздел 1

Сведения об объекте		
№ п/п	Характеристики объекта	Описание характеристик
1	2	3
1	Местоположение объекта	440507, Пензенская обл., Пензенский р-н, Большееланский с/с, Лисовка п
2	Площадь объекта +/- величина погрешности определения площади (Р+/- Дельта Р)	241199 кв.м ± 5828 кв.м
3	Иные характеристики объекта	–

*Генеральный план муниципального образования Большееланский сельсовет
Пензенского района Пензенской области*

Раздел 2

Сведения о местоположении границ объекта					
1. Система координат <u>МСК-58, зона 2</u>					
2. Сведения о характерных точках границ объекта					
Обозначение характерных точек границ	Координаты, м		Метод определения координат характерной точки	Средняя квадратическая погрешность положения характерной точки (M _i), м	Описание обозначения точки на местности (при наличии)
	X	Y			
1	2	3	4	5	6
Граница1(1)	-	-	-	-	-
1	362325.52	2209156.17	Картометрический метод	5.00	-
2	362340.82	2209158.13	Картометрический метод	5.00	-
3	362332.17	2209200.50	Картометрический метод	5.00	-
4	362324.88	2209205.51	Картометрический метод	5.00	-
5	362303.46	2209208.70	Картометрический метод	5.00	-
6	362291.50	2209207.03	Картометрический метод	5.00	-
7	362264.28	2209203.23	Картометрический метод	5.00	-
8	362244.24	2209199.59	Картометрический метод	5.00	-
9	362230.57	2209199.59	Картометрический метод	5.00	-
10	362221.46	2209201.86	Картометрический метод	5.00	-
11	362202.32	2209211.43	Картометрический метод	5.00	-
12	362186.97	2209223.47	Картометрический метод	5.00	-
13	362183.21	2209260.47	Картометрический метод	5.00	-
14	362190.62	2209270.35	Картометрический метод	5.00	-
15	362206.31	2209289.68	Картометрический метод	5.00	-
16	362212.23	2209300.16	Картометрический метод	5.00	-
17	362214.96	2209306.77	Картометрический метод	5.00	-
18	362215.87	2209310.19	Картометрический метод	5.00	-
19	362216.19	2209313.14	Картометрический метод	5.00	-
20	362216.33	2209314.51	Картометрический метод	5.00	-
21	362218.38	2209319.75	Картометрический метод	5.00	-
22	362219.97	2209332.28	Картометрический метод	5.00	-
23	362219.52	2209342.99	Картометрический метод	5.00	-
24	362219.09	2209345.19	Картометрический метод	5.00	-
25	362217.92	2209351.19	Картометрический метод	5.00	-
26	362214.51	2209363.04	Картометрический метод	5.00	-
27	362227.55	2209365.13	Картометрический метод	5.00	-
28	362254.14	2209369.41	Картометрический метод	5.00	-
29	362293.78	2209379.67	Картометрический метод	5.00	-
30	362295.05	2209381.43	Картометрический метод	5.00	-
31	362296.06	2209382.85	Картометрический метод	5.00	-
32	362294.28	2209400.93	Картометрический метод	5.00	-
33	362293.10	2209412.92	Картометрический метод	5.00	-
34	362292.90	2209414.45	Картометрический метод	5.00	-
35	362292.47	2209417.64	Картометрический метод	5.00	-
36	362292.19	2209419.76	Картометрический метод	5.00	-
37	362260.52	2209420.21	Картометрический метод	5.00	-
38	362224.30	2209417.25	Картометрический метод	5.00	-
39	362222.01	2209416.80	Картометрический метод	5.00	-
40	362188.31	2209410.19	Картометрический метод	5.00	-
41	362186.05	2209415.25	Картометрический метод	5.00	-
42	362171.45	2209448.00	Картометрический метод	5.00	-
43	362111.18	2209443.01	Картометрический метод	5.00	-
44	362094.46	2209441.63	Картометрический метод	5.00	-
45	362096.46	2209435.32	Картометрический метод	5.00	-
46	362096.46	2209423.06	Картометрический метод	5.00	-

*Генеральный план муниципального образования Большееланский сельсовет
Пензенского района Пензенской области*

47	362088.79	2209415.41	Картометрический метод	5.00	–
48	362064.27	2209401.67	Картометрический метод	5.00	–
49	362053.62	2209395.41	Картометрический метод	5.00	–
50	362046.85	2209391.74	Картометрический метод	5.00	–
51	362038.45	2209388.62	Картометрический метод	5.00	–
52	362033.16	2209387.28	Картометрический метод	5.00	–
53	362025.94	2209386.60	Картометрический метод	5.00	–
54	362013.17	2209384.34	Картометрический метод	5.00	–
55	362007.13	2209385.18	Картометрический метод	5.00	–
56	362000.74	2209388.54	Картометрический метод	5.00	–
57	361997.13	2209391.98	Картометрический метод	5.00	–
58	361993.60	2209396.18	Картометрический метод	5.00	–
59	361988.73	2209398.87	Картометрический метод	5.00	–
60	361983.69	2209397.69	Картометрический метод	5.00	–
61	361977.65	2209395.76	Картометрический метод	5.00	–
62	361970.01	2209398.28	Картометрический метод	5.00	–
63	361965.19	2209398.66	Картометрический метод	5.00	–
64	361958.81	2209400.51	Картометрический метод	5.00	–
65	361950.07	2209406.22	Картометрический метод	5.00	–
66	361943.35	2209412.26	Картометрический метод	5.00	–
67	361938.68	2209417.99	Картометрический метод	5.00	–
68	361938.15	2209418.65	Картометрический метод	5.00	–
69	361937.81	2209419.50	Картометрический метод	5.00	–
70	361936.30	2209423.35	Картометрический метод	5.00	–
71	361937.81	2209432.42	Картометрический метод	5.00	–
72	361886.48	2209432.17	Картометрический метод	5.00	–
73	361885.84	2209432.08	Картометрический метод	5.00	–
74	361859.14	2209428.07	Картометрический метод	5.00	–
75	361809.94	2209415.77	Картометрический метод	5.00	–
76	361795.81	2209410.30	Картометрический метод	5.00	–
77	361778.04	2209398.00	Картометрический метод	5.00	–
78	361757.09	2209377.50	Картометрический метод	5.00	–
79	361743.87	2209369.76	Картометрический метод	5.00	–
80	361717.45	2209365.20	Картометрический метод	5.00	–
81	361697.40	2209362.92	Картометрический метод	5.00	–
82	361695.09	2209362.29	Картометрический метод	5.00	–
83	361680.25	2209358.22	Картометрический метод	5.00	–
84	361659.13	2209352.44	Картометрический метод	5.00	–
85	361624.05	2209338.32	Картометрический метод	5.00	–
86	361605.83	2209333.31	Картометрический метод	5.00	–
87	361595.35	2209332.85	Картометрический метод	5.00	–
88	361582.14	2209335.59	Картометрический метод	5.00	–
89	361570.29	2209336.04	Картометрический метод	5.00	–
90	361555.41	2209334.22	Картометрический метод	5.00	–
91	361546.30	2209329.66	Картометрический метод	5.00	–
92	361525.80	2209316.00	Картометрический метод	5.00	–
93	361487.99	2209285.93	Картометрический метод	5.00	–
94	361475.69	2209270.89	Картометрический метод	5.00	–
95	361471.20	2209267.24	Картометрический метод	5.00	–
96	361468.01	2209264.65	Картометрический метод	5.00	–
97	361469.12	2209261.31	Картометрический метод	5.00	–
98	361472.18	2209245.98	Картометрический метод	5.00	–
99	361467.58	2209233.73	Картометрический метод	5.00	–
100	361455.30	2209221.49	Картометрический метод	5.00	–
101	361439.96	2209209.25	Картометрический метод	5.00	–
102	361420.02	2209198.55	Картометрический метод	5.00	–
103	361395.48	2209198.57	Картометрический метод	5.00	–
104	361370.95	2209204.72	Картометрический метод	5.00	–
105	361357.55	2209194.67	Картометрический метод	5.00	–
106	361369.63	2209137.19	Картометрический метод	5.00	–
107	361380.47	2209088.65	Картометрический метод	5.00	–

*Генеральный план муниципального образования Большееланский сельсовет
Пензенского района Пензенской области*

108	361386.39	2209056.30	Картометрический метод	5.00	–
109	361390.49	2209047.19	Картометрический метод	5.00	–
110	361398.69	2209040.81	Картометрический метод	5.00	–
111	361408.71	2209037.62	Картометрический метод	5.00	–
112	361420.10	2209038.99	Картометрический метод	5.00	–
113	361524.89	2209054.94	Картометрический метод	5.00	–
114	361551.05	2209059.21	Картометрический метод	5.00	–
115	361584.40	2209064.67	Картометрический метод	5.00	–
116	361597.33	2209066.78	Картометрический метод	5.00	–
117	361612.36	2209068.15	Картометрический метод	5.00	–
118	361619.95	2209067.86	Картометрический метод	5.00	–
119	361624.21	2209067.69	Картометрический метод	5.00	–
120	361629.53	2209067.33	Картометрический метод	5.00	–
121	361637.42	2209066.78	Картометрический метод	5.00	–
122	361656.10	2209067.69	Картометрический метод	5.00	–
123	361665.59	2209068.59	Картометрический метод	5.00	–
124	361713.96	2209073.16	Картометрический метод	5.00	–
125	361758.94	2209077.81	Картометрический метод	5.00	–
126	361766.81	2209078.63	Картометрический метод	5.00	–
127	361829.23	2209090.47	Картометрический метод	5.00	–
128	361875.32	2209098.31	Картометрический метод	5.00	–
129	361914.88	2209105.51	Картометрический метод	5.00	–
130	361969.51	2209114.57	Картометрический метод	5.00	–
131	361980.76	2209116.03	Картометрический метод	5.00	–
132	362039.26	2209123.73	Картометрический метод	5.00	–
133	362089.83	2209131.93	Картометрический метод	5.00	–
134	362099.56	2209132.55	Картометрический метод	5.00	–
135	362120.05	2209133.86	Картометрический метод	5.00	–
136	362144.49	2209135.42	Картометрический метод	5.00	–
137	362154.07	2209136.03	Картометрический метод	5.00	–
138	362169.10	2209136.02	Картометрический метод	5.00	–
139	362196.13	2209139.59	Картометрический метод	5.00	–
140	362259.67	2209147.82	Картометрический метод	5.00	–
141	362260.68	2209147.88	Картометрический метод	5.00	–
1	362325.52	2209156.17	Картометрический метод	5.00	–
–	–	–	–	–	–
142	361410.59	2209130.27	Картометрический метод	5.00	–
143	361410.68	2209130.51	Картометрический метод	5.00	–
144	361406.49	2209132.13	Картометрический метод	5.00	–
145	361406.40	2209131.90	Картометрический метод	5.00	–
142	361410.59	2209130.27	Картометрический метод	5.00	–
Граница1(2)	–	–	–	–	–
146	362258.99	2209422.82	Картометрический метод	5.00	–
147	362258.94	2209423.01	Картометрический метод	5.00	–
148	362258.76	2209422.97	Картометрический метод	5.00	–
149	362258.82	2209422.77	Картометрический метод	5.00	–
146	362258.99	2209422.82	Картометрический метод	5.00	–

3. Сведения о характерных точках части (частей) границы объекта

Обозначение характерных точек части границы	Координаты, м		Метод определения координат характерной точки	Средняя квадратическая погрешность положения характерной точки (M _i), м	Описание обозначения точки на местности (при наличии)
	X	Y			
1	2	3	4	5	6
–	–	–	–	–	–

*Генеральный план муниципального образования Большееланский сельсовет
Пензенского района Пензенской области*

ГРАФИЧЕСКОЕ ОПИСАНИЕ

местоположения границ населенных пунктов, территориальных зон,
особо охраняемых природных территорий,
зон с особыми условиями использования территории

Граница с.Большая Елань Большееланского сельсовета Пензенского района Пензенской области
(наименование объекта, местоположение границ которого описано (далее - объект))

Раздел 1

Сведения об объекте		
№ п/п	Характеристики объекта	Описание характеристик
1	2	3
1	Местоположение объекта	440507, Пензенская обл., Пензенский р-н, Большая Елань с
2	Площадь объекта +/- величина погрешности определения площади (Р+/- Дельта Р)	2781608 кв.м ± 17640 кв.м
3	Иные характеристики объекта	–

*Генеральный план муниципального образования Большееланский сельсовет
Пензенского района Пензенской области*

Раздел 2

Сведения о местоположении границ объекта					
1. Система координат <u>МСК-58, зона 2</u>					
2. Сведения о характерных точках границ объекта					
Обозначение характерных точек границ	Координаты, м		Метод определения координат характерной точки	Средняя квадратическая погрешность положения характерной точки (M_i), м	Описание обозначения точки на местности (при наличии)
	X	Y			
1	2	3	4	5	6
Граница1(1)	-	-	-	-	-
1	367017.81	2207452.85	Картометрический метод	5.00	-
2	367027.14	2207497.30	Картометрический метод	5.00	-
3	367030.80	2207511.12	Картометрический метод	5.00	-
4	367028.71	2207511.27	Картометрический метод	5.00	-
5	367031.50	2207513.79	Картометрический метод	5.00	-
6	367034.77	2207526.16	Картометрический метод	5.00	-
7	367040.63	2207669.66	Картометрический метод	5.00	-
8	367039.68	2207669.71	Картометрический метод	5.00	-
9	367039.69	2207669.96	Картометрический метод	5.00	-
10	367040.64	2207669.92	Картометрический метод	5.00	-
11	367041.85	2207699.66	Картометрический метод	5.00	-
12	367042.69	2207750.59	Аналитический метод	2.50	-
13	367048.54	2207817.99	Картометрический метод	5.00	-
14	367046.88	2207818.08	Картометрический метод	5.00	-
15	367046.89	2207818.33	Картометрический метод	5.00	-
16	367048.57	2207818.24	Картометрический метод	5.00	-
17	367050.85	2207844.54	Аналитический метод	2.50	-
18	367078.23	2207848.35	Аналитический метод	2.50	-
19	367093.45	2207850.47	Аналитический метод	2.50	-
20	367090.75	2207867.98	Аналитический метод	2.50	-
21	367089.80	2207874.16	Аналитический метод	0.30	-
22	367092.14	2207874.50	Аналитический метод	0.20	-
23	367109.06	2207876.99	Аналитический метод	0.20	-
24	367126.79	2207879.60	Аналитический метод	0.20	-
25	367145.84	2207882.40	Аналитический метод	0.20	-
26	367160.21	2207884.52	Аналитический метод	0.20	-
27	367166.67	2207889.17	Аналитический метод	0.20	-
28	367166.16	2207939.54	Аналитический метод	0.20	-
29	367120.18	2207951.42	Картометрический метод	5.00	-
30	367078.33	2207960.46	Картометрический метод	5.00	-
31	367017.06	2207975.00	Картометрический метод	5.00	-
32	366956.99	2207988.68	Картометрический метод	5.00	-
33	366952.31	2207990.20	Картометрический метод	5.00	-
34	366952.68	2207993.10	Картометрический метод	5.00	-
35	366953.62	2208000.68	Аналитический метод	2.50	-
36	366955.84	2208018.44	Аналитический метод	2.50	-
37	366960.15	2208051.60	Аналитический метод	2.50	-
38	366963.64	2208079.29	Картометрический метод	5.00	-
39	366949.69	2208089.36	Картометрический метод	5.00	-
40	366937.58	2208095.55	Картометрический метод	5.00	-
41	366932.20	2208100.26	Картометрический метод	5.00	-
42	366925.15	2208108.48	Картометрический метод	5.00	-
43	366904.12	2208117.42	Картометрический метод	5.00	-
44	366888.49	2208119.76	Картометрический метод	5.00	-
45	366874.03	2208122.45	Картометрический метод	5.00	-
46	366857.90	2208127.49	Картометрический метод	5.00	-

*Генеральный план муниципального образования Большееланский сельсовет
Пензенского района Пензенской области*

47	366847.14	2208132.87	Картометрический метод	5.00	–
48	366833.70	2208137.67	Картометрический метод	5.00	–
49	366855.92	2208213.35	Картометрический метод	5.00	–
50	366878.13	2208268.89	Картометрический метод	5.00	–
51	366881.24	2208273.75	Картометрический метод	5.00	–
52	366894.24	2208319.03	Картометрический метод	5.00	–
53	366898.02	2208335.02	Картометрический метод	5.00	–
54	366902.42	2208345.43	Картометрический метод	5.00	–
55	366912.75	2208364.21	Картометрический метод	5.00	–
56	366925.92	2208379.97	Картометрический метод	5.00	–
57	366935.48	2208402.18	Картометрический метод	5.00	–
58	366954.85	2208455.91	Картометрический метод	5.00	–
59	366966.99	2208475.80	Картометрический метод	5.00	–
60	366968.54	2208494.14	Картометрический метод	5.00	–
61	366970.67	2208507.67	Картометрический метод	5.00	–
62	366971.67	2208520.78	Картометрический метод	5.00	–
63	367001.78	2208523.83	Картометрический метод	5.00	–
64	367012.10	2208517.05	Картометрический метод	5.00	–
65	367051.53	2208514.02	Картометрический метод	5.00	–
66	367079.94	2208515.12	Картометрический метод	5.00	–
67	367107.58	2208534.67	Картометрический метод	5.00	–
68	367150.72	2208536.02	Картометрический метод	5.00	–
69	367172.97	2208552.20	Картометрический метод	5.00	–
70	367224.87	2208557.60	Картометрический метод	5.00	–
71	367279.48	2208569.74	Картометрический метод	5.00	–
72	367315.88	2208562.32	Картометрический метод	5.00	–
73	367350.60	2208575.61	Картометрический метод	5.00	–
74	367364.54	2208623.86	Картометрический метод	5.00	–
75	367357.50	2208663.10	Картометрический метод	5.00	–
76	367380.30	2208750.99	Картометрический метод	5.00	–
77	367356.93	2208758.74	Картометрический метод	5.00	–
78	367376.41	2208819.64	Картометрический метод	5.00	–
79	367369.92	2208836.18	Картометрический метод	5.00	–
80	367377.09	2208867.77	Картометрический метод	5.00	–
81	367385.73	2208874.38	Картометрический метод	5.00	–
82	367386.93	2208888.97	Картометрический метод	5.00	–
83	367407.61	2208873.87	Картометрический метод	5.00	–
84	367418.70	2208869.21	Картометрический метод	5.00	–
85	367425.32	2208866.94	Картометрический метод	5.00	–
86	367431.37	2208866.49	Картометрический метод	5.00	–
87	367433.25	2208877.48	Картометрический метод	5.00	–
88	367434.96	2208896.97	Картометрический метод	5.00	–
89	367435.86	2208912.44	Картометрический метод	5.00	–
90	367433.17	2208925.21	Картометрический метод	5.00	–
91	367435.18	2208939.56	Картометрический метод	5.00	–
92	367442.47	2208962.37	Картометрический метод	5.00	–
93	367454.51	2209008.91	Картометрический метод	5.00	–
94	367455.26	2209103.85	Картометрический метод	5.00	–
95	367632.98	2209087.06	Картометрический метод	5.00	–
96	367659.76	2209087.22	Картометрический метод	5.00	–
97	367694.95	2209220.74	Картометрический метод	5.00	–
98	367714.03	2209290.66	Картометрический метод	5.00	–
99	367404.67	2209398.35	Картометрический метод	5.00	–
100	367409.95	2209420.74	Картометрический метод	5.00	–
101	367423.06	2209460.59	Картометрический метод	5.00	–
102	367435.71	2209504.33	Картометрический метод	5.00	–
103	367450.10	2209548.33	Картометрический метод	5.00	–
104	367469.26	2209609.41	Картометрический метод	5.00	–
105	367480.67	2209629.75	Аналитический метод	2.50	–
106	367486.10	2209638.10	Картометрический метод	5.00	–
107	367497.70	2209643.15	Картометрический метод	5.00	–

*Генеральный план муниципального образования Большееланский сельсовет
Пензенского района Пензенской области*

108	367504.03	2209647.99	Картометрический метод	5.00	–
109	367781.77	2209552.63	Аналитический метод	2.50	–
110	367825.77	2209724.91	Картометрический метод	5.00	–
111	367869.59	2209880.88	Картометрический метод	5.00	–
112	367884.82	2209956.07	Картометрический метод	5.00	–
113	367883.76	2210027.81	Картометрический метод	5.00	–
114	367865.32	2210110.43	Картометрический метод	5.00	–
115	367866.75	2210122.56	Картометрический метод	5.00	–
116	367868.44	2210122.26	Картометрический метод	5.00	–
117	367871.02	2210121.49	Картометрический метод	5.00	–
118	367873.20	2210120.83	Картометрический метод	5.00	–
119	367883.28	2210111.25	Картометрический метод	5.00	–
120	367897.91	2210101.17	Картометрический метод	5.00	–
121	367911.52	2210090.58	Картометрический метод	5.00	–
122	367923.12	2210076.96	Картометрический метод	5.00	–
123	367932.70	2210061.83	Картометрический метод	5.00	–
124	367952.73	2210039.52	Картометрический метод	5.00	–
125	367975.33	2210017.60	Картометрический метод	5.00	–
126	367999.72	2209996.54	Картометрический метод	5.00	–
127	368011.23	2209989.09	Картометрический метод	5.00	–
128	368022.52	2209984.99	Картометрический метод	5.00	–
129	368050.72	2209969.29	Картометрический метод	5.00	–
130	368071.41	2209954.46	Картометрический метод	5.00	–
131	368089.57	2209943.70	Картометрический метод	5.00	–
132	368108.03	2209929.42	Картометрический метод	5.00	–
133	368132.76	2209911.55	Картометрический метод	5.00	–
134	368152.78	2209899.32	Картометрический метод	5.00	–
135	368167.23	2209886.55	Картометрический метод	5.00	–
136	368178.33	2209875.79	Картометрический метод	5.00	–
137	368189.42	2209858.64	Картометрический метод	5.00	–
138	368204.07	2209843.58	Картометрический метод	5.00	–
139	368217.50	2209825.50	Картометрический метод	5.00	–
140	368227.06	2209819.56	Картометрический метод	5.00	–
141	368240.38	2209829.14	Картометрический метод	5.00	–
142	368251.86	2209837.38	Картометрический метод	5.00	–
143	368257.82	2209809.57	Картометрический метод	5.00	–
144	368251.31	2209774.41	Картометрический метод	5.00	–
145	368241.85	2209723.31	Картометрический метод	5.00	–
146	368231.51	2209667.44	Картометрический метод	5.00	–
147	368212.78	2209628.80	Картометрический метод	5.00	–
148	368192.93	2209587.85	Картометрический метод	5.00	–
149	368186.40	2209564.05	Картометрический метод	5.00	–
150	368173.13	2209544.77	Картометрический метод	5.00	–
151	368165.45	2209533.62	Картометрический метод	5.00	–
152	368167.15	2209527.47	Картометрический метод	5.00	–
153	368174.52	2209522.79	Картометрический метод	5.00	–
154	368174.52	2209516.89	Картометрический метод	5.00	–
155	368172.28	2209508.93	Картометрический метод	5.00	–
156	368170.15	2209501.38	Картометрический метод	5.00	–
157	368165.42	2209493.98	Картометрический метод	5.00	–
158	368161.57	2209485.57	Картометрический метод	5.00	–
159	368158.32	2209478.49	Картометрический метод	5.00	–
160	368151.28	2209477.34	Картометрический метод	5.00	–
161	368144.03	2209477.34	Картометрический метод	5.00	–
162	368136.33	2209475.42	Картометрический метод	5.00	–
163	368128.90	2209473.55	Картометрический метод	5.00	–
164	368123.48	2209469.43	Картометрический метод	5.00	–
165	368116.49	2209459.16	Картометрический метод	5.00	–
166	368111.29	2209455.95	Картометрический метод	5.00	–
167	368103.60	2209457.11	Картометрический метод	5.00	–
168	368096.53	2209448.70	Картометрический метод	5.00	–

*Генеральный план муниципального образования Большееланский сельсовет
Пензенского района Пензенской области*

169	368091.46	2209442.62	Картометрический метод	5.00	–
170	368087.14	2209437.47	Картометрический метод	5.00	–
171	368081.38	2209430.60	Картометрический метод	5.00	–
172	368081.38	2209423.72	Картометрический метод	5.00	–
173	368081.38	2209418.98	Картометрический метод	5.00	–
174	368085.61	2209413.59	Картометрический метод	5.00	–
175	368088.01	2209406.50	Картометрический метод	5.00	–
176	368091.43	2209401.15	Картометрический метод	5.00	–
177	368094.27	2209394.63	Картометрический метод	5.00	–
178	368095.34	2209390.80	Картометрический метод	5.00	–
179	368095.00	2209384.99	Картометрический метод	5.00	–
180	368092.54	2209377.31	Картометрический метод	5.00	–
181	368149.67	2209359.36	Картометрический метод	5.00	–
182	368165.91	2209418.35	Картометрический метод	5.00	–
183	368235.41	2209559.58	Картометрический метод	5.00	–
184	368277.53	2209790.69	Картометрический метод	5.00	–
185	368277.11	2209851.92	Картометрический метод	5.00	–
186	368235.58	2209903.25	Картометрический метод	5.00	–
187	368225.25	2209916.17	Картометрический метод	5.00	–
188	368211.04	2209931.15	Картометрический метод	5.00	–
189	368201.23	2209945.88	Картометрический метод	5.00	–
190	368192.96	2209967.83	Картометрический метод	5.00	–
191	368191.41	2209983.33	Картометрический метод	5.00	–
192	368188.57	2209997.80	Картометрический метод	5.00	–
193	368176.55	2210017.93	Картометрический метод	5.00	–
194	368167.14	2210027.01	Картометрический метод	5.00	–
195	368161.08	2210038.78	Картометрический метод	5.00	–
196	368157.05	2210053.91	Картометрический метод	5.00	–
197	368156.38	2210073.41	Картометрический метод	5.00	–
198	368157.39	2210090.89	Картометрический метод	5.00	–
199	368156.71	2210104.67	Картометрический метод	5.00	–
200	368158.09	2210116.36	Картометрический метод	5.00	–
201	368152.66	2210129.80	Картометрический метод	5.00	–
202	368140.52	2210140.39	Картометрический метод	5.00	–
203	368127.61	2210144.78	Картометрический метод	5.00	–
204	368117.16	2210153.80	Картометрический метод	5.00	–
205	368112.46	2210163.20	Картометрический метод	5.00	–
206	368111.12	2210173.62	Картометрический метод	5.00	–
207	368111.45	2210192.12	Картометрический метод	5.00	–
208	368110.11	2210222.71	Картометрический метод	5.00	–
209	368110.45	2210233.13	Картометрический метод	5.00	–
210	368102.38	2210254.99	Картометрический метод	5.00	–
211	368096.33	2210264.40	Картометрический метод	5.00	–
212	368084.56	2210271.46	Картометрический метод	5.00	–
213	368071.45	2210276.84	Картометрический метод	5.00	–
214	368068.42	2210283.90	Картометрический метод	5.00	–
215	368068.08	2210293.99	Картометрический метод	5.00	–
216	368068.42	2210301.05	Картометрический метод	5.00	–
217	368067.75	2210311.13	Картометрический метод	5.00	–
218	368064.72	2210322.90	Картометрический метод	5.00	–
219	368057.32	2210335.01	Картометрический метод	5.00	–
220	368035.77	2210360.88	Картометрический метод	5.00	–
221	368027.25	2210368.72	Картометрический метод	5.00	–
222	368023.00	2210378.81	Картометрический метод	5.00	–
223	368011.56	2210390.24	Картометрический метод	5.00	–
224	368003.50	2210401.89	Картометрический метод	5.00	–
225	367993.19	2210406.15	Картометрический метод	5.00	–
226	367981.08	2210406.60	Картометрический метод	5.00	–
227	367968.48	2210401.03	Картометрический метод	5.00	–
228	367956.08	2210400.25	Картометрический метод	5.00	–
229	367945.00	2210403.24	Картометрический метод	5.00	–

*Генеральный план муниципального образования Большееланский сельсовет
Пензенского района Пензенской области*

230	367936.48	2210407.05	Картометрический метод	5.00	–
231	367928.86	2210408.62	Картометрический метод	5.00	–
232	367921.46	2210414.00	Картометрический метод	5.00	–
233	367917.65	2210418.93	Картометрический метод	5.00	–
234	367910.70	2210423.86	Картометрический метод	5.00	–
235	367901.74	2210428.57	Картометрический метод	5.00	–
236	367894.51	2210437.15	Картометрический метод	5.00	–
237	367862.66	2210451.41	Картометрический метод	5.00	–
238	367842.56	2210453.45	Картометрический метод	5.00	–
239	367833.15	2210453.22	Картометрический метод	5.00	–
240	367818.36	2210437.98	Картометрический метод	5.00	–
241	367808.49	2210425.20	Картометрический метод	5.00	–
242	367802.67	2210423.19	Картометрический метод	5.00	–
243	367797.06	2210424.76	Картометрический метод	5.00	–
244	367790.88	2210429.35	Картометрический метод	5.00	–
245	367781.31	2210431.59	Картометрический метод	5.00	–
246	367772.94	2210428.45	Картометрический метод	5.00	–
247	367759.20	2210421.88	Картометрический метод	5.00	–
248	367750.38	2210419.78	Картометрический метод	5.00	–
249	367743.23	2210438.35	Картометрический метод	5.00	–
250	367730.61	2210474.04	Аналитический метод	2.50	–
251	367715.48	2210480.15	Аналитический метод	2.50	–
252	367670.42	2210483.98	Аналитический метод	2.50	–
253	367630.26	2210491.53	Аналитический метод	2.50	–
254	367598.69	2210486.75	Аналитический метод	2.50	–
255	367520.10	2210473.50	Аналитический метод	2.50	–
256	367500.23	2210467.76	Аналитический метод	2.50	–
257	367472.50	2210460.99	Аналитический метод	2.50	–
258	367456.81	2210443.66	Аналитический метод	2.50	–
259	367447.31	2210408.77	Аналитический метод	2.50	–
260	367450.65	2210375.10	Аналитический метод	2.50	–
261	367448.85	2210358.40	Аналитический метод	2.50	–
262	367441.14	2210344.78	Аналитический метод	2.50	–
263	367428.30	2210332.44	Аналитический метод	2.50	–
264	367359.73	2210291.12	Аналитический метод	2.50	–
265	367329.43	2210259.85	Аналитический метод	2.50	–
266	367331.29	2210222.84	Аналитический метод	2.50	–
267	367341.18	2210199.47	Аналитический метод	2.50	–
268	367325.45	2210183.28	Аналитический метод	2.50	–
269	367305.23	2210171.15	Аналитический метод	2.50	–
270	367297.14	2210168.00	Аналитический метод	2.50	–
271	367256.24	2210169.80	Аналитический метод	2.50	–
272	367246.36	2210167.55	Аналитический метод	2.50	–
273	367239.26	2210153.57	Аналитический метод	2.50	–
274	367227.96	2210145.10	Аналитический метод	2.50	–
275	367204.30	2210137.68	Аналитический метод	2.50	–
276	367163.69	2210117.90	Аналитический метод	2.50	–
277	367143.53	2210083.42	Аналитический метод	2.50	–
278	367122.04	2210023.46	Аналитический метод	2.50	–
279	367121.60	2209958.26	Аналитический метод	2.50	–
280	367109.35	2209923.45	Аналитический метод	2.50	–
281	367057.08	2209884.76	Аналитический метод	2.50	–
282	367028.94	2209858.88	Аналитический метод	2.50	–
283	367011.69	2209840.72	Аналитический метод	2.50	–
284	367008.06	2209825.74	Аналитический метод	2.50	–
285	367005.79	2209796.69	Аналитический метод	2.50	–
286	367012.13	2209710.74	Аналитический метод	2.50	–
287	366997.61	2209644.79	Аналитический метод	2.50	–
288	366994.13	2209555.60	Аналитический метод	2.50	–
289	366985.55	2209533.91	Аналитический метод	2.50	–
290	366974.96	2209523.83	Аналитический метод	2.50	–

*Генеральный план муниципального образования Большееланский сельсовет
Пензенского района Пензенской области*

291	366955.80	2209515.25	Аналитический метод	2.50	–
292	366935.12	2209514.25	Аналитический метод	2.50	–
293	366905.87	2209521.31	Аналитический метод	2.50	–
294	366876.12	2209523.32	Аналитический метод	2.50	–
295	366842.48	2209512.54	Аналитический метод	2.50	–
296	366803.44	2209459.81	Аналитический метод	2.50	–
297	366749.64	2209415.87	Аналитический метод	2.50	–
298	366717.71	2209382.62	Аналитический метод	2.50	–
299	366693.16	2209368.70	Аналитический метод	2.50	–
300	366668.15	2209339.10	Аналитический метод	2.50	–
301	366633.91	2209304.15	Аналитический метод	2.50	–
302	366616.30	2209270.68	Аналитический метод	2.50	–
303	366599.19	2209252.01	Аналитический метод	2.50	–
304	366579.60	2209216.69	Аналитический метод	2.50	–
305	366549.36	2209194.73	Аналитический метод	2.50	–
306	366514.61	2209175.77	Аналитический метод	2.50	–
307	366494.46	2209159.97	Аналитический метод	2.50	–
308	366488.54	2209144.17	Аналитический метод	2.50	–
309	366498.41	2209116.91	Аналитический метод	2.50	–
310	366523.79	2209056.09	Аналитический метод	2.50	–
311	366534.41	2209027.75	Аналитический метод	2.50	–
312	366522.02	2208997.63	Аналитический метод	2.50	–
313	366501.72	2208966.02	Аналитический метод	2.50	–
314	366498.21	2208944.93	Картометрический метод	5.00	–
315	366488.15	2208925.25	Картометрический метод	5.00	–
316	366481.16	2208909.94	Картометрический метод	5.00	–
317	366471.53	2208895.94	Картометрический метод	5.00	–
318	366461.48	2208886.32	Картометрический метод	5.00	–
319	366452.73	2208871.45	Картометрический метод	5.00	–
320	366441.92	2208848.74	Картометрический метод	5.00	–
321	366434.35	2208830.17	Картометрический метод	5.00	–
322	366406.17	2208817.05	Картометрический метод	5.00	–
323	366393.47	2208792.91	Картометрический метод	5.00	–
324	366381.83	2208773.34	Картометрический метод	5.00	–
325	366366.09	2208756.20	Картометрический метод	5.00	–
326	366340.12	2208729.86	Аналитический метод	0.50	–
327	366340.10	2208729.81	Аналитический метод	0.50	–
328	366339.75	2208728.75	Аналитический метод	0.50	–
329	366339.80	2208720.37	Аналитический метод	0.50	–
330	366331.27	2208723.58	Аналитический метод	0.50	–
331	366326.38	2208706.48	Аналитический метод	2.50	–
332	366340.72	2208672.38	Аналитический метод	2.50	–
333	366349.61	2208633.71	Аналитический метод	2.50	–
334	366351.31	2208592.33	Аналитический метод	2.50	–
335	366351.87	2208559.14	Аналитический метод	2.50	–
336	366356.07	2208541.96	Аналитический метод	2.50	–
337	366357.01	2208529.40	Аналитический метод	2.50	–
338	366354.91	2208500.09	Аналитический метод	2.50	–
339	366354.91	2208474.76	Аналитический метод	2.50	–
340	366353.86	2208460.99	Аналитический метод	2.50	–
341	366352.14	2208415.89	Аналитический метод	2.50	–
342	366333.49	2208359.93	Аналитический метод	2.50	–
343	366296.45	2208320.42	Аналитический метод	2.50	–
344	366281.54	2208289.92	Аналитический метод	2.50	–
345	366278.75	2208269.27	Аналитический метод	2.50	–
346	366295.64	2208243.17	Аналитический метод	2.50	–
347	366331.53	2208181.72	Аналитический метод	2.50	–
348	366339.05	2208135.72	Аналитический метод	2.50	–
349	366330.37	2208111.74	Аналитический метод	2.50	–
350	366293.43	2208075.39	Аналитический метод	2.50	–
351	366293.92	2208063.70	Аналитический метод	2.50	–

*Генеральный план муниципального образования Большееланский сельсовет
Пензенского района Пензенской области*

352	366269.57	2208030.58	Аналитический метод	2.50	–
353	366262.53	2207998.45	Аналитический метод	2.50	–
354	366242.90	2207942.67	Аналитический метод	2.50	–
355	366195.82	2207944.02	Аналитический метод	2.50	–
356	366165.99	2207913.79	Аналитический метод	2.50	–
357	366142.41	2207903.35	Аналитический метод	2.50	–
358	366129.96	2207887.82	Аналитический метод	2.50	–
359	366070.51	2207876.05	Аналитический метод	2.50	–
360	365971.02	2207856.36	Аналитический метод	2.50	–
361	365964.48	2207553.05	Аналитический метод	2.50	–
362	366192.36	2207547.72	Аналитический метод	2.50	–
363	366192.36	2207547.68	Аналитический метод	2.50	–
364	366189.55	2207518.58	Аналитический метод	2.50	–
365	366180.65	2207476.28	Аналитический метод	2.50	–
366	366184.54	2207408.57	Аналитический метод	2.50	–
367	366193.06	2207393.33	Аналитический метод	2.50	–
368	366247.07	2207385.45	Аналитический метод	2.50	–
369	366247.08	2207385.45	Аналитический метод	2.50	–
370	366273.66	2207381.19	Аналитический метод	2.50	–
371	366283.22	2207380.68	Аналитический метод	2.50	–
372	366334.23	2207404.27	Аналитический метод	2.50	–
373	366352.15	2207372.48	Аналитический метод	2.50	–
374	366366.69	2207336.98	Аналитический метод	2.50	–
375	366365.80	2207286.32	Аналитический метод	2.50	–
376	366352.53	2207275.86	Аналитический метод	2.50	–
377	366335.64	2207277.07	Аналитический метод	2.50	–
378	366317.94	2207272.64	Аналитический метод	2.50	–
379	366305.88	2207263.39	Аналитический метод	2.50	–
380	366286.58	2207230.01	Аналитический метод	2.50	–
381	366285.70	2207213.82	Аналитический метод	2.50	–
382	366287.11	2207197.66	Аналитический метод	2.50	–
383	366296.41	2207151.16	Аналитический метод	2.50	–
384	366295.91	2207118.50	Аналитический метод	2.50	–
385	366297.05	2207102.62	Аналитический метод	2.50	–
386	366285.70	2207070.84	Аналитический метод	2.50	–
387	366263.01	2207026.59	Аналитический метод	2.50	–
388	366230.53	2206957.36	Аналитический метод	2.50	–
389	366214.65	2206885.69	Аналитический метод	2.50	–
390	366217.90	2206870.22	Аналитический метод	2.50	–
391	366227.27	2206853.11	Аналитический метод	2.50	–
392	366258.58	2206837.87	Аналитический метод	2.50	–
393	366295.13	2206816.87	Картометрический метод	5.00	–
394	366296.30	2206819.89	Картометрический метод	5.00	–
395	366318.09	2206880.97	Картометрический метод	5.00	–
396	366335.95	2206878.22	Картометрический метод	5.00	–
397	366367.92	2206897.03	Картометрический метод	5.00	–
398	366399.90	2206921.49	Картометрический метод	5.00	–
399	366444.10	2206959.11	Картометрический метод	5.00	–
400	366497.44	2206999.55	Картометрический метод	5.00	–
401	366525.33	2207001.71	Картометрический метод	5.00	–
402	366572.08	2207013.18	Картометрический метод	5.00	–
403	366590.60	2207034.36	Картометрический метод	5.00	–
404	366596.06	2207065.76	Аналитический метод	0.10	–
405	366803.76	2207104.27	Аналитический метод	0.10	–
406	366810.98	2207522.44	Картометрический метод	5.00	–
407	366843.01	2207518.93	Картометрический метод	5.00	–
408	366965.25	2207468.37	Картометрический метод	5.00	–
1	367017.81	2207452.85	Картометрический метод	5.00	–
–	–	–	–	–	–
409	367739.45	2210442.43	Картометрический метод	5.00	–
410	367739.35	2210442.60	Картометрический метод	5.00	–

*Генеральный план муниципального образования Большееланский сельсовет
Пензенского района Пензенской области*

411	367739.13	2210442.46	Картометрический метод	5.00	–
412	367739.24	2210442.30	Картометрический метод	5.00	–
409	367739.45	2210442.43	Картометрический метод	5.00	–
–	–	–	–	–	–
413	366778.70	2207533.49	Аналитический метод	0.50	–
414	366778.72	2207533.73	Аналитический метод	0.50	–
415	366778.54	2207533.75	Аналитический метод	0.50	–
416	366778.51	2207533.50	Аналитический метод	0.50	–
413	366778.70	2207533.49	Аналитический метод	0.50	–
–	–	–	–	–	–
417	366723.45	2207538.29	Аналитический метод	0.50	–
418	366723.47	2207538.54	Аналитический метод	0.50	–
419	366723.28	2207538.56	Аналитический метод	0.50	–
420	366723.26	2207538.30	Аналитический метод	0.50	–
417	366723.45	2207538.29	Аналитический метод	0.50	–
–	–	–	–	–	–
421	366665.21	2207543.26	Картометрический метод	5.00	–
422	366665.23	2207543.51	Картометрический метод	5.00	–
423	366665.04	2207543.52	Картометрический метод	5.00	–
424	366665.01	2207543.28	Картометрический метод	5.00	–
421	366665.21	2207543.26	Картометрический метод	5.00	–
–	–	–	–	–	–
425	367035.67	2207560.87	Аналитический метод	0.50	–
426	367035.68	2207561.06	Аналитический метод	0.50	–
427	367035.43	2207561.07	Аналитический метод	0.50	–
428	367035.42	2207560.89	Аналитический метод	0.50	–
425	367035.67	2207560.87	Аналитический метод	0.50	–
–	–	–	–	–	–
429	367037.33	2207612.35	Аналитический метод	0.50	–
430	367037.34	2207612.54	Аналитический метод	0.50	–
431	367037.09	2207612.55	Аналитический метод	0.50	–
432	367037.09	2207612.36	Аналитический метод	0.50	–
429	367037.33	2207612.35	Аналитический метод	0.50	–
–	–	–	–	–	–
433	367041.64	2207713.02	Аналитический метод	0.50	–
434	367041.65	2207713.21	Аналитический метод	0.50	–
435	367041.40	2207713.22	Аналитический метод	0.50	–
436	367041.39	2207713.04	Аналитический метод	0.50	–
433	367041.64	2207713.02	Аналитический метод	0.50	–
–	–	–	–	–	–
437	367050.09	2207856.02	Аналитический метод	0.50	–
438	367049.06	2207860.40	Аналитический метод	0.50	–
439	367048.81	2207860.34	Аналитический метод	0.50	–
440	367049.85	2207855.96	Аналитический метод	0.50	–
437	367050.09	2207856.02	Аналитический метод	0.50	–
–	–	–	–	–	–
441	366351.72	2206890.24	Аналитический метод	0.50	–
442	366351.96	2206891.13	Аналитический метод	0.50	–
443	366351.72	2206892.04	Аналитический метод	0.50	–
444	366351.06	2206892.69	Аналитический метод	0.50	–
445	366350.16	2206892.94	Аналитический метод	0.50	–
446	366349.26	2206892.69	Аналитический метод	0.50	–
447	366348.60	2206892.04	Аналитический метод	0.50	–
448	366348.36	2206891.13	Аналитический метод	0.50	–
449	366348.60	2206890.24	Аналитический метод	0.50	–
450	366349.26	2206889.58	Аналитический метод	0.50	–
451	366350.16	2206889.34	Аналитический метод	0.50	–
452	366351.06	2206889.58	Аналитический метод	0.50	–
441	366351.72	2206890.24	Аналитический метод	0.50	–
–	–	–	–	–	–
453	366756.64	2207132.78	Аналитический метод	0.50	–

*Генеральный план муниципального образования Большееланский сельсовет
Пензенского района Пензенской области*

454	366756.88	2207133.68	Аналитический метод	0.50	–
455	366756.64	2207134.58	Аналитический метод	0.50	–
456	366755.98	2207135.24	Аналитический метод	0.50	–
457	366755.08	2207135.48	Аналитический метод	0.50	–
458	366754.18	2207135.24	Аналитический метод	0.50	–
459	366753.52	2207134.58	Аналитический метод	0.50	–
460	366753.28	2207133.68	Аналитический метод	0.50	–
461	366753.52	2207132.78	Аналитический метод	0.50	–
462	366754.18	2207132.12	Аналитический метод	0.50	–
463	366755.08	2207131.88	Аналитический метод	0.50	–
464	366755.98	2207132.12	Аналитический метод	0.50	–
453	366756.64	2207132.78	Аналитический метод	0.50	–
–	–	–	–	–	–
465	367047.77	2208518.41	Аналитический метод	0.50	–
466	367047.79	2208518.47	Аналитический метод	0.50	–
467	367047.77	2208518.53	Аналитический метод	0.50	–
468	367047.72	2208518.58	Аналитический метод	0.50	–
469	367047.66	2208518.59	Аналитический метод	0.50	–
470	367047.60	2208518.58	Аналитический метод	0.50	–
471	367047.55	2208518.53	Аналитический метод	0.50	–
472	367047.54	2208518.47	Аналитический метод	0.50	–
473	367047.55	2208518.41	Аналитический метод	0.50	–
474	367047.60	2208518.36	Аналитический метод	0.50	–
475	367047.66	2208518.35	Аналитический метод	0.50	–
476	367047.72	2208518.36	Аналитический метод	0.50	–
465	367047.77	2208518.41	Аналитический метод	0.50	–
–	–	–	–	–	–
477	366916.48	2208014.51	Аналитический метод	0.50	–
478	366916.52	2208014.70	Аналитический метод	0.50	–
479	366916.27	2208014.74	Аналитический метод	0.50	–
480	366916.24	2208014.56	Аналитический метод	0.50	–
477	366916.48	2208014.51	Аналитический метод	0.50	–
–	–	–	–	–	–
481	366923.30	2208054.83	Аналитический метод	0.50	–
482	366923.33	2208055.02	Аналитический метод	0.50	–
483	366923.09	2208055.07	Аналитический метод	0.50	–
484	366923.05	2208054.87	Аналитический метод	0.50	–
481	366923.30	2208054.83	Аналитический метод	0.50	–
–	–	–	–	–	–
485	366932.54	2208088.22	Аналитический метод	0.50	–
486	366928.59	2208088.85	Аналитический метод	0.50	–
487	366927.94	2208084.90	Аналитический метод	0.50	–
485	366932.54	2208088.22	Аналитический метод	0.50	–
–	–	–	–	–	–
488	366866.14	2208301.06	Аналитический метод	0.50	–
489	366866.22	2208301.29	Аналитический метод	0.50	–
490	366866.04	2208301.35	Аналитический метод	0.50	–
491	366865.97	2208301.12	Аналитический метод	0.50	–
488	366866.14	2208301.06	Аналитический метод	0.50	–
–	–	–	–	–	–
492	367357.72	2208716.87	Аналитический метод	0.50	–
493	367357.77	2208717.12	Аналитический метод	0.50	–
494	367357.59	2208717.15	Аналитический метод	0.50	–
495	367357.54	2208716.92	Аналитический метод	0.50	–
492	367357.72	2208716.87	Аналитический метод	0.50	–
–	–	–	–	–	–
496	367425.96	2208884.81	Аналитический метод	0.50	–
497	367426.62	2208887.94	Аналитический метод	0.50	–
498	367426.38	2208887.99	Аналитический метод	0.50	–
499	367425.72	2208884.86	Аналитический метод	0.50	–
496	367425.96	2208884.81	Аналитический метод	0.50	–

*Генеральный план муниципального образования Большееланский сельсовет
Пензенского района Пензенской области*

–	–	–	–	–	–
500	367654.36	2209093.53	Аналитический метод	0.50	–
501	367654.41	2209093.72	Аналитический метод	0.50	–
502	367654.17	2209093.79	Аналитический метод	0.50	–
503	367654.12	2209093.60	Аналитический метод	0.50	–
500	367654.36	2209093.53	Аналитический метод	0.50	–
–	–	–	–	–	–
504	367495.82	2209120.04	Аналитический метод	0.50	–
505	367495.90	2209120.21	Аналитический метод	0.50	–
506	367495.67	2209120.32	Аналитический метод	0.50	–
507	367495.59	2209120.15	Аналитический метод	0.50	–
504	367495.82	2209120.04	Аналитический метод	0.50	–
–	–	–	–	–	–
508	367359.00	2208781.60	Аналитический метод	0.50	–
509	367359.15	2208786.10	Аналитический метод	0.50	–
510	367358.90	2208786.11	Аналитический метод	0.50	–
511	367358.76	2208781.61	Аналитический метод	0.50	–
508	367359.00	2208781.60	Аналитический метод	0.50	–
–	–	–	–	–	–
512	367367.43	2209120.27	Аналитический метод	0.50	–
513	367367.45	2209120.46	Аналитический метод	0.50	–
514	367367.20	2209120.49	Аналитический метод	0.50	–
515	367367.18	2209120.30	Аналитический метод	0.50	–
512	367367.43	2209120.27	Аналитический метод	0.50	–
–	–	–	–	–	–
516	367667.42	2209142.35	Аналитический метод	0.50	–
517	367667.47	2209142.54	Аналитический метод	0.50	–
518	367667.23	2209142.60	Аналитический метод	0.50	–
519	367667.18	2209142.41	Аналитический метод	0.50	–
516	367667.42	2209142.35	Аналитический метод	0.50	–
–	–	–	–	–	–
520	367522.98	2209176.60	Аналитический метод	0.50	–
521	367523.07	2209176.77	Аналитический метод	0.50	–
522	367522.84	2209176.88	Аналитический метод	0.50	–
523	367522.76	2209176.71	Аналитический метод	0.50	–
520	367522.98	2209176.60	Аналитический метод	0.50	–
–	–	–	–	–	–
524	367373.56	2209176.70	Аналитический метод	0.50	–
525	367373.58	2209176.90	Аналитический метод	0.50	–
526	367373.34	2209176.92	Аналитический метод	0.50	–
527	367373.32	2209176.74	Аналитический метод	0.50	–
524	367373.56	2209176.70	Аналитический метод	0.50	–
–	–	–	–	–	–
528	367680.70	2209192.43	Аналитический метод	0.50	–
529	367680.76	2209192.61	Аналитический метод	0.50	–
530	367680.51	2209192.69	Аналитический метод	0.50	–
531	367680.46	2209192.50	Аналитический метод	0.50	–
528	367680.70	2209192.43	Аналитический метод	0.50	–
–	–	–	–	–	–
532	367551.00	2209234.16	Аналитический метод	0.50	–
533	367551.09	2209234.33	Аналитический метод	0.50	–
534	367550.86	2209234.44	Аналитический метод	0.50	–
535	367550.78	2209234.27	Аналитический метод	0.50	–
532	367551.00	2209234.16	Аналитический метод	0.50	–
–	–	–	–	–	–
536	367381.20	2209243.16	Аналитический метод	0.50	–
537	367381.22	2209243.34	Аналитический метод	0.50	–
538	367380.97	2209243.38	Аналитический метод	0.50	–
539	367380.95	2209243.18	Аналитический метод	0.50	–
536	367381.20	2209243.16	Аналитический метод	0.50	–
–	–	–	–	–	–

*Генеральный план муниципального образования Большееланский сельсовет
Пензенского района Пензенской области*

540	367694.81	2209244.95	Аналитический метод	0.50	–
541	367694.86	2209245.13	Аналитический метод	0.50	–
542	367694.62	2209245.20	Аналитический метод	0.50	–
543	367694.57	2209245.01	Аналитический метод	0.50	–
540	367694.81	2209244.95	Аналитический метод	0.50	–
–	–	–	–	–	–
544	367577.85	2209290.27	Аналитический метод	0.50	–
545	367577.94	2209290.44	Аналитический метод	0.50	–
546	367577.71	2209290.55	Аналитический метод	0.50	–
547	367577.63	2209290.38	Аналитический метод	0.50	–
544	367577.85	2209290.27	Аналитический метод	0.50	–
–	–	–	–	–	–
548	367387.74	2209300.30	Аналитический метод	0.50	–
549	367387.76	2209300.48	Аналитический метод	0.50	–
550	367387.51	2209300.52	Аналитический метод	0.50	–
551	367387.49	2209300.32	Аналитический метод	0.50	–
548	367387.74	2209300.30	Аналитический метод	0.50	–
–	–	–	–	–	–
552	367395.11	2209364.15	Аналитический метод	0.50	–
553	367395.14	2209364.35	Аналитический метод	0.50	–
554	367394.89	2209364.37	Аналитический метод	0.50	–
555	367394.87	2209364.19	Аналитический метод	0.50	–
552	367395.11	2209364.15	Аналитический метод	0.50	–
–	–	–	–	–	–
556	367781.78	2209570.21	Аналитический метод	0.50	–
557	367781.86	2209570.44	Аналитический метод	0.50	–
558	367778.93	2209571.44	Аналитический метод	0.50	–
559	367778.84	2209571.20	Аналитический метод	0.50	–
556	367781.78	2209570.21	Аналитический метод	0.50	–
–	–	–	–	–	–
560	367701.56	2209580.92	Аналитический метод	0.50	–
561	367701.63	2209581.09	Аналитический метод	0.50	–
562	367701.39	2209581.18	Аналитический метод	0.50	–
563	367701.33	2209581.00	Аналитический метод	0.50	–
560	367701.56	2209580.92	Аналитический метод	0.50	–
–	–	–	–	–	–
564	367795.90	2209626.85	Аналитический метод	0.50	–
565	367795.94	2209627.03	Аналитический метод	0.50	–
566	367795.70	2209627.10	Аналитический метод	0.50	–
567	367795.66	2209626.91	Аналитический метод	0.50	–
564	367795.90	2209626.85	Аналитический метод	0.50	–
–	–	–	–	–	–
568	367598.67	2209627.18	Аналитический метод	0.50	–
569	367598.62	2209627.36	Аналитический метод	0.50	–
570	367598.38	2209627.29	Аналитический метод	0.50	–
571	367598.43	2209627.11	Аналитический метод	0.50	–
568	367598.67	2209627.18	Аналитический метод	0.50	–
–	–	–	–	–	–
572	367721.84	2209637.63	Аналитический метод	0.50	–
573	367721.90	2209637.81	Аналитический метод	0.50	–
574	367721.66	2209637.90	Аналитический метод	0.50	–
575	367721.60	2209637.72	Аналитический метод	0.50	–
572	367721.84	2209637.63	Аналитический метод	0.50	–
–	–	–	–	–	–
576	367913.13	2210111.26	Аналитический метод	0.50	–
577	367913.89	2210114.37	Аналитический метод	0.50	–
578	367912.67	2210117.33	Аналитический метод	0.50	–
576	367913.13	2210111.26	Аналитический метод	0.50	–
–	–	–	–	–	–
579	367892.93	2210117.58	Аналитический метод	0.50	–
580	367894.01	2210120.60	Аналитический метод	0.50	–

*Генеральный план муниципального образования Большееланский сельсовет
Пензенского района Пензенской области*

581	367891.02	2210121.73	Аналитический метод	0.50	–
579	367892.93	2210117.58	Аналитический метод	0.50	–
–	–	–	–	–	–
582	367808.09	2209676.31	Аналитический метод	0.50	–
583	367808.13	2209676.49	Аналитический метод	0.50	–
584	367807.89	2209676.55	Аналитический метод	0.50	–
585	367807.84	2209676.37	Аналитический метод	0.50	–
582	367808.09	2209676.31	Аналитический метод	0.50	–
–	–	–	–	–	–
586	367584.10	2209676.68	Аналитический метод	0.50	–
587	367584.05	2209676.86	Аналитический метод	0.50	–
588	367583.81	2209676.80	Аналитический метод	0.50	–
589	367583.86	2209676.61	Аналитический метод	0.50	–
586	367584.10	2209676.68	Аналитический метод	0.50	–
–	–	–	–	–	–
590	367742.66	2209696.34	Аналитический метод	0.50	–
591	367742.72	2209696.53	Аналитический метод	0.50	–
592	367742.48	2209696.61	Аналитический метод	0.50	–
593	367742.42	2209696.43	Аналитический метод	0.50	–
590	367742.66	2209696.34	Аналитический метод	0.50	–
–	–	–	–	–	–
594	367538.69	2209737.69	Аналитический метод	0.50	–
595	367538.80	2209737.85	Аналитический метод	0.50	–
596	367538.60	2209737.99	Аналитический метод	0.50	–
597	367538.49	2209737.84	Аналитический метод	0.50	–
594	367538.69	2209737.69	Аналитический метод	0.50	–
–	–	–	–	–	–
598	367825.84	2209748.62	Аналитический метод	0.50	–
599	367825.88	2209748.80	Аналитический метод	0.50	–
600	367825.63	2209748.86	Аналитический метод	0.50	–
601	367825.59	2209748.68	Аналитический метод	0.50	–
598	367825.84	2209748.62	Аналитический метод	0.50	–
–	–	–	–	–	–
602	367763.15	2209753.81	Аналитический метод	0.50	–
603	367763.21	2209753.98	Аналитический метод	0.50	–
604	367762.97	2209754.07	Аналитический метод	0.50	–
605	367762.91	2209753.89	Аналитический метод	0.50	–
602	367763.15	2209753.81	Аналитический метод	0.50	–
–	–	–	–	–	–
606	367559.56	2209773.90	Аналитический метод	0.50	–
607	367559.55	2209774.15	Аналитический метод	0.50	–
608	367555.05	2209773.88	Аналитический метод	0.50	–
609	367555.07	2209773.63	Аналитический метод	0.50	–
606	367559.56	2209773.90	Аналитический метод	0.50	–
–	–	–	–	–	–
610	367566.06	2209777.58	Аналитический метод	0.50	–
611	367566.16	2209777.73	Аналитический метод	0.50	–
612	367565.96	2209777.88	Аналитический метод	0.50	–
613	367565.85	2209777.72	Аналитический метод	0.50	–
610	367566.06	2209777.58	Аналитический метод	0.50	–
–	–	–	–	–	–
614	367837.14	2209795.18	Аналитический метод	0.50	–
615	367837.18	2209795.37	Аналитический метод	0.50	–
616	367836.94	2209795.43	Аналитический метод	0.50	–
617	367836.90	2209795.24	Аналитический метод	0.50	–
614	367837.14	2209795.18	Аналитический метод	0.50	–
–	–	–	–	–	–
618	367782.63	2209808.55	Аналитический метод	0.50	–
619	367782.70	2209808.73	Аналитический метод	0.50	–
620	367782.47	2209808.81	Аналитический метод	0.50	–
621	367782.40	2209808.63	Аналитический метод	0.50	–

*Генеральный план муниципального образования Большееланский сельсовет
Пензенского района Пензенской области*

618	367782.63	2209808.55	Аналитический метод	0.50	–
–	–	–	–	–	–
622	367602.29	2209829.56	Аналитический метод	0.50	–
623	367602.39	2209829.71	Аналитический метод	0.50	–
624	367602.19	2209829.85	Аналитический метод	0.50	–
625	367602.08	2209829.70	Аналитический метод	0.50	–
622	367602.29	2209829.56	Аналитический метод	0.50	–
–	–	–	–	–	–
626	367849.71	2209847.31	Аналитический метод	0.50	–
627	367849.75	2209847.50	Аналитический метод	0.50	–
628	367849.51	2209847.56	Аналитический метод	0.50	–
629	367849.47	2209847.37	Аналитический метод	0.50	–
626	367849.71	2209847.31	Аналитический метод	0.50	–
–	–	–	–	–	–
630	367804.33	2209868.32	Аналитический метод	0.50	–
631	367804.39	2209868.49	Аналитический метод	0.50	–
632	367804.16	2209868.58	Аналитический метод	0.50	–
633	367804.09	2209868.40	Аналитический метод	0.50	–
630	367804.33	2209868.32	Аналитический метод	0.50	–
–	–	–	–	–	–
634	367636.14	2209879.61	Аналитический метод	0.50	–
635	367636.25	2209879.77	Аналитический метод	0.50	–
636	367636.05	2209879.91	Аналитический метод	0.50	–
637	367635.94	2209879.76	Аналитический метод	0.50	–
634	367636.14	2209879.61	Аналитический метод	0.50	–
–	–	–	–	–	–
638	367864.28	2209908.00	Аналитический метод	0.50	–
639	367864.32	2209908.18	Аналитический метод	0.50	–
640	367864.08	2209908.24	Аналитический метод	0.50	–
641	367864.03	2209908.06	Аналитический метод	0.50	–
638	367864.28	2209908.00	Аналитический метод	0.50	–
–	–	–	–	–	–
642	367824.43	2209924.48	Аналитический метод	0.50	–
643	367824.50	2209924.67	Аналитический метод	0.50	–
644	367824.27	2209924.75	Аналитический метод	0.50	–
645	367824.20	2209924.57	Аналитический метод	0.50	–
642	367824.43	2209924.48	Аналитический метод	0.50	–
–	–	–	–	–	–
646	367668.05	2209925.28	Аналитический метод	0.50	–
647	367668.16	2209925.43	Аналитический метод	0.50	–
648	367667.96	2209925.57	Аналитический метод	0.50	–
649	367667.84	2209925.42	Аналитический метод	0.50	–
646	367668.05	2209925.28	Аналитический метод	0.50	–
–	–	–	–	–	–
650	367875.26	2209953.95	Аналитический метод	0.50	–
651	367875.31	2209954.14	Аналитический метод	0.50	–
652	367875.06	2209954.20	Аналитический метод	0.50	–
653	367875.01	2209954.01	Аналитический метод	0.50	–
650	367875.26	2209953.95	Аналитический метод	0.50	–
–	–	–	–	–	–
654	367707.36	2209983.13	Аналитический метод	0.50	–
655	367707.47	2209983.28	Аналитический метод	0.50	–
656	367707.27	2209983.43	Аналитический метод	0.50	–
657	367707.16	2209983.27	Аналитический метод	0.50	–
654	367707.36	2209983.13	Аналитический метод	0.50	–
–	–	–	–	–	–
658	367847.86	2209990.06	Аналитический метод	0.50	–
659	367847.92	2209990.24	Аналитический метод	0.50	–
660	367847.69	2209990.33	Аналитический метод	0.50	–
661	367847.62	2209990.15	Аналитический метод	0.50	–
658	367847.86	2209990.06	Аналитический метод	0.50	–

*Генеральный план муниципального образования Большееланский сельсовет
Пензенского района Пензенской области*

–	–	–	–	–	–
662	367742.54	2210033.87	Аналитический метод	0.50	–
663	367742.66	2210034.03	Аналитический метод	0.50	–
664	367742.45	2210034.17	Аналитический метод	0.50	–
665	367742.34	2210034.02	Аналитический метод	0.50	–
662	367742.54	2210033.87	Аналитический метод	0.50	–
–	–	–	–	–	–
666	367872.02	2210058.25	Аналитический метод	0.50	–
667	367872.08	2210058.43	Аналитический метод	0.50	–
668	367871.84	2210058.51	Аналитический метод	0.50	–
669	367871.78	2210058.33	Аналитический метод	0.50	–
666	367872.02	2210058.25	Аналитический метод	0.50	–
–	–	–	–	–	–
670	367777.16	2210085.67	Аналитический метод	0.50	–
671	367777.27	2210085.83	Аналитический метод	0.50	–
672	367777.06	2210085.96	Аналитический метод	0.50	–
673	367776.95	2210085.80	Аналитический метод	0.50	–
670	367777.16	2210085.67	Аналитический метод	0.50	–
Граница1(2)	–	–	–	–	–
674	367670.85	2210502.82	Аналитический метод	2.50	–
675	367670.73	2210503.04	Аналитический метод	2.50	–
676	367670.56	2210502.95	Аналитический метод	2.50	–
677	367670.68	2210502.73	Аналитический метод	2.50	–
674	367670.85	2210502.82	Аналитический метод	2.50	–
Граница1(3)	–	–	–	–	–
678	367694.93	2210513.75	Аналитический метод	2.50	–
679	367691.81	2210514.43	Аналитический метод	2.50	–
680	367691.32	2210511.26	Аналитический метод	2.50	–
678	367694.93	2210513.75	Аналитический метод	2.50	–
Граница1(4)	–	–	–	–	–
681	367704.35	2210532.43	Аналитический метод	2.50	–
682	367704.35	2210532.69	Аналитический метод	2.50	–
683	367699.85	2210532.69	Аналитический метод	2.50	–
684	367699.85	2210532.43	Аналитический метод	2.50	–
681	367704.35	2210532.43	Аналитический метод	2.50	–
Граница1(5)	–	–	–	–	–
685	367725.08	2210574.11	Аналитический метод	2.50	–
686	367725.18	2210574.27	Аналитический метод	2.50	–
687	367724.97	2210574.40	Аналитический метод	2.50	–
688	367724.87	2210574.23	Аналитический метод	2.50	–
685	367725.08	2210574.11	Аналитический метод	2.50	–

3. Сведения о характерных точках части (частей) границы объекта

Обозначение характерных точек части границы	Координаты, м		Метод определения координат характерной точки	Средняя квадратическая погрешность положения характерной точки (M _i), м	Описание обозначения точки на местности (при наличии)
	X	Y			
1	2	3	4	5	6
–	–	–	–	–	–

*Генеральный план муниципального образования Большееланский сельсовет
Пензенского района Пензенской области*

ГРАФИЧЕСКОЕ ОПИСАНИЕ

местоположения границ населенных пунктов, территориальных зон,
особо охраняемых природных территорий,
зон с особыми условиями использования территории

Граница с.Надеждино Большееланского сельсовета Пензенского района Пензенской области
(наименование объекта, местоположение границ которого описано (далее - объект)

Раздел 1

Сведения об объекте		
№ п/п	Характеристики объекта	Описание характеристик
1	2	3
1	Местоположение объекта	Пензенская обл., Пензенский р-н, Большееланский с/с, Надеждино с
2	Площадь объекта +/- величина погрешности определения площади (Р+/- Дельта Р)	1146042 кв.м ± 11020 кв.м
3	Иные характеристики объекта	–

*Генеральный план муниципального образования Большееланский сельсовет
Пензенского района Пензенской области*

Раздел 2

Сведения о местоположении границ объекта					
1. Система координат <u>МСК-58, зона 2</u>					
2. Сведения о характерных точках границ объекта					
Обозначение характерных точек границ	Координаты, м		Метод определения координат характерной точки	Средняя квадратическая погрешность положения характерной точки (M _i), м	Описание обозначения точки на местности (при наличии)
	X	Y			
1	2	3	4	5	6
Граница1(1)	-	-	-	-	-
1	360184.80	2210356.58	Картометрический метод	5.00	-
2	360130.49	2210464.00	Картометрический метод	5.00	-
3	360102.01	2210498.80	Картометрический метод	5.00	-
4	360082.17	2210524.11	Картометрический метод	5.00	-
5	360077.86	2210546.54	Картометрический метод	5.00	-
6	360083.90	2210572.43	Картометрический метод	5.00	-
7	360151.10	2210858.79	Картометрический метод	5.00	-
8	360167.21	2210908.47	Картометрический метод	5.00	-
9	360172.96	2210987.25	Картометрический метод	5.00	-
10	360187.30	2211050.59	Картометрический метод	5.00	-
11	360201.64	2211079.27	Картометрический метод	5.00	-
12	360217.33	2211098.24	Картометрический метод	5.00	-
13	360256.03	2211138.64	Картометрический метод	5.00	-
14	360364.14	2211298.85	Картометрический метод	5.00	-
15	360302.66	2211408.95	Картометрический метод	5.00	-
16	360260.04	2211446.66	Картометрический метод	5.00	-
17	360229.87	2211474.05	Картометрический метод	5.00	-
18	360217.42	2211485.36	Картометрический метод	5.00	-
19	360174.80	2211515.16	Картометрический метод	5.00	-
20	360079.64	2211612.39	Картометрический метод	5.00	-
21	360034.04	2211663.01	Картометрический метод	5.00	-
22	360002.47	2211673.67	Картометрический метод	5.00	-
23	359926.70	2211607.33	Картометрический метод	5.00	-
24	359884.08	2211567.06	Картометрический метод	5.00	-
25	359859.22	2211432.02	Картометрический метод	5.00	-
26	359766.02	2211384.57	Картометрический метод	5.00	-
27	359761.88	2211378.58	Картометрический метод	5.00	-
28	359767.73	2211332.56	Картометрический метод	5.00	-
29	359755.06	2211292.05	Картометрический метод	5.00	-
30	359745.85	2211248.89	Картометрический метод	5.00	-
31	359733.09	2211211.57	Картометрический метод	5.00	-
32	359702.44	2211195.77	Картометрический метод	5.00	-
33	359671.38	2211191.86	Картометрический метод	5.00	-
34	359585.45	2211150.93	Картометрический метод	5.00	-
35	359377.45	2211016.33	Картометрический метод	5.00	-
36	359297.23	2210956.93	Картометрический метод	5.00	-
37	359284.35	2210945.05	Картометрический метод	5.00	-
38	359275.44	2210943.07	Картометрический метод	5.00	-
39	359256.62	2210933.18	Картометрический метод	5.00	-
40	359266.54	2210879.64	Картометрический метод	5.00	-
41	359284.71	2210809.00	Картометрический метод	5.00	-
42	359254.58	2210755.10	Картометрический метод	5.00	-
43	359168.53	2210723.10	Картометрический метод	5.00	-
44	359127.91	2210703.32	Картометрический метод	5.00	-
45	359104.14	2210688.47	Картометрический метод	5.00	-
46	359097.99	2210668.10	Картометрический метод	5.00	-

*Генеральный план муниципального образования Большееланский сельсовет
Пензенского района Пензенской области*

47	359263.55	2210584.45	Картометрический метод	5.00	–
48	359286.27	2210557.83	Картометрический метод	5.00	–
49	359252.99	2210537.71	Картометрический метод	5.00	–
50	359170.30	2210487.00	Картометрический метод	5.00	–
51	359186.98	2210450.67	Картометрический метод	5.00	–
52	359194.48	2210431.72	Картометрический метод	5.00	–
53	359222.72	2210366.24	Картометрический метод	5.00	–
54	359247.37	2210307.17	Картометрический метод	5.00	–
55	359245.64	2210268.38	Картометрический метод	5.00	–
56	359251.70	2210238.51	Картометрический метод	5.00	–
57	359293.51	2210199.00	Картометрический метод	5.00	–
58	359433.00	2209886.67	Картометрический метод	5.00	–
59	359589.05	2209930.17	Картометрический метод	5.00	–
60	359646.29	2209945.22	Картометрический метод	5.00	–
61	359859.60	2209975.10	Картометрический метод	5.00	–
62	359863.58	2209975.47	Картометрический метод	5.00	–
63	359832.09	2210304.00	Картометрический метод	5.00	–
64	359946.05	2210320.54	Картометрический метод	5.00	–
65	360003.09	2210328.55	Картометрический метод	5.00	–
66	360164.68	2210351.24	Картометрический метод	5.00	–
1	360184.80	2210356.58	Картометрический метод	5.00	–
–	–	–	–	–	–
67	360147.18	2210348.97	Картометрический метод	5.00	–
68	360146.23	2210353.37	Картометрический метод	5.00	–
69	360145.98	2210353.31	Картометрический метод	5.00	–
70	360146.93	2210348.91	Картометрический метод	5.00	–
67	360147.18	2210348.97	Картометрический метод	5.00	–
–	–	–	–	–	–
71	359308.73	2210552.99	Картометрический метод	5.00	–
72	359308.85	2210553.21	Картометрический метод	5.00	–
73	359308.68	2210553.29	Картометрический метод	5.00	–
74	359308.56	2210553.07	Картометрический метод	5.00	–
71	359308.73	2210552.99	Картометрический метод	5.00	–
–	–	–	–	–	–
75	360070.96	2210339.44	Картометрический метод	5.00	–
76	360070.91	2210339.69	Картометрический метод	5.00	–
77	360070.73	2210339.65	Картометрический метод	5.00	–
78	360070.77	2210339.41	Картометрический метод	5.00	–
75	360070.96	2210339.44	Картометрический метод	5.00	–
Граница1(2)	–	–	–	–	–
79	359839.77	2210296.77	Картометрический метод	5.00	–
80	359839.72	2210297.01	Картометрический метод	5.00	–
81	359839.54	2210296.98	Картометрический метод	5.00	–
82	359839.58	2210296.74	Картометрический метод	5.00	–
79	359839.77	2210296.77	Картометрический метод	5.00	–

3. Сведения о характерных точках части (частей) границы объекта

Обозначение характерных точек части границы	Координаты, м		Метод определения координат характерной точки	Средняя квадратическая погрешность положения характерной точки (M _i), м	Описание обозначения точки на местности (при наличии)
	X	Y			
1	2	3	4	5	6
–	–	–	–	–	–