



ПРАВИТЕЛЬСТВО ПЕРМСКОГО КРАЯ

ПОСТАНОВЛЕНИЕ

25.11.2020

№ 892-п

Об утверждении предложений комиссии по определению границ населенных пунктов, образуемых из лесных поселков или военных городков, а также определению местоположения границ земельных участков, на которых расположены объекты недвижимого имущества, на которые возникли права граждан и юридических лиц, в целях их перевода из земель лесного фонда в земли населенных пунктов в Соликамском городском округе относительно поселков Басим, Сим, Красный Берег

В соответствии с частями 22 – 24 статьи 24 Градостроительного кодекса Российской Федерации, постановлением Правительства Пермского края от 25 декабря 2018 г. № 856-п «Об утверждении Порядка деятельности комиссий по определению границ населенных пунктов, образуемых из лесных поселков или военных городков, а также определению местоположения границ земельных участков, на которых расположены объекты недвижимого имущества, на которые возникли права граждан и юридических лиц, в целях их перевода из земель лесного фонда в земли населенных пунктов при подготовке проекта генерального плана поселения или городского округа, расположенных на территории Пермского края», протоколом заседания комиссии по определению границ населенных пунктов, образуемых из лесных поселков или военных городков, а также определению местоположения границ земельных участков, на которых расположены объекты недвижимого имущества, на которые возникли права граждан и юридических лиц, в целях их перевода из земель лесного фонда в земли населенных пунктов при подготовке проекта генерального плана поселения или городского округа, расположенных на территории Соликамского городского округа, от 05 октября 2020 г. № 2

Правительство Пермского края ПОСТАНОВЛЯЕТ:

1. Утвердить прилагаемые предложения комиссии по определению границ населенных пунктов, образуемых из лесных поселков или военных городков, а также определению местоположения границ земельных участков, на которых расположены объекты недвижимого имущества, на которые возникли права граждан и юридических лиц, в целях их перевода из земель лесного фонда в земли населенных пунктов в Соликамском городском округе относительно поселков Басим, Сим, Красный Берег.

2. Министерству по управлению имуществом и градостроительной деятельности Пермского края направить настоящее постановление в течение 5 рабочих дней со дня его принятия главе Соликамского городского округа.

3. Настоящее постановление вступает в силу через 10 дней после дня его официального опубликования.

4. Контроль за исполнением постановления возложить на заместителя председателя Правительства Пермского края (по вопросам инфраструктуры).

Губернатор Пермского края



Д.Н. Махонин

ПРЕДЛОЖЕНИЯ

комиссии по определению границ населенных пунктов, образуемых из лесных поселков или военных городков, а также определению местоположения границ земельных участков, на которых расположены объекты недвижимого имущества, на которые возникли права граждан и юридических лиц, в целях их перевода из земель лесного фонда в земли населенных пунктов в Соликамском городском округе относительно поселков Басим, Сим, Красный Берег

1. Предложения относительно местоположения границ населенных пунктов, образуемых из лесных поселков, с учетом площади и количества расположенных в границах таких лесных поселков земельных участков, не используемых в целях лесного хозяйства, а также с учетом необходимости размещения в границах таких образуемых населенных пунктов объектов регионального или местного значения в целях соблюдения требований, предусмотренных нормативами градостроительного проектирования, а именно населенных пунктов, включенных в состав территории Соликамского городского округа на основании Закона Пермского края от 28 мая 2018 г. № 236-ПК «О преобразовании поселений, входящих в состав Соликамского муниципального района, путем объединения с Соликамским городским округом», о включении в границы населенных пунктов:

1.1. территории лесного поселка Басим общей площадью 101,0 га, расположенного на землях лесного фонда в Соликамском городском округе Пермского края в границах квартала № 36 (выдел 24) Соликамского лесничества, Урольского участкового лесничества (Урольское), созданного до 01 января 2007 г. для заготовки древесины на межселенных территориях (приложение 1 к настоящим предложениям).

В соответствии с данными Федеральной службы государственной регистрации кадастра и картографии по Пермскому краю (далее – Росреестр Пермского края), поселок Басим расположен в кадастровом квартале 59:34:0010101, права зарегистрированы на 419 объектов недвижимости, имеющих статус «актуальные, ранее учтенные»;

1.2. территории лесного поселка Сим общей площадью 178,2 га, расположенного на землях лесного фонда в Соликамском городском округе Пермского края в границах квартала № 63 (выделы 1, 19, 39, 59, 60) Соликамского лесничества, Пармского участкового лесничества (Пармское), созданного до 01 января 2007 г. для заготовки древесины на межселенных территориях (приложение 2 к настоящим предложениям).

В соответствии с данными Росреестра по Пермскому краю, поселок Сим расположен в кадастровом квартале 59:34:0840101, права зарегистрированы на 306 объектов недвижимости, имеющих статус «актуальные, ранее учтенные»;

1.3. территории лесного поселка Красный Берег общей площадью 141,3 га, расположенного на землях лесного фонда в Соликамском городском округе Пермского края, в границах квартала № 164 (выдел 17) и квартале № 172 (выдел 1) Соликамского лесничества, Пермского участкового лесничества (Пудьвинское), созданного до 01 января 2007 г. для заготовки древесины на межселенных территориях (приложение 3 к настоящим предложениям).

В соответствии с данными Росреестра по Пермскому краю, поселок Красный Берег расположен в кадастровом квартале 59:34:0910101, права зарегистрированы на 327 объектов недвижимости, имеющих статус «актуальные, ранее учтенные».

2. Предложения с учетом предусмотренных лесным законодательством требований по использованию, охране, защите и воспроизводству лесов относительно видов функциональных зон, устанавливаемых в границах лесных поселков и местоположения их границ в поселках Басим, Сим и Красный Берег:

2.1. в проектных границах населенного пункта Басим предполагается установить функциональные зоны в соответствии с их использованием в сложившейся застройке согласно приложению 4 к настоящим предложениям;

2.2. в проектных границах населенного пункта Сим предполагается установить функциональные зоны в соответствии с их использованием в сложившейся застройке согласно приложению 5 к настоящим предложениям;



2.3. в проектных границах населенного пункта Красный Берег предполагается установить функциональные зоны в соответствии с их использованием в сложившейся застройке согласно приложению 6 к настоящим предложениям.

Приложение 1
к предложениям комиссии по определению границ населенных пунктов, образуемых из лесных поселков или военных городков, а также определению местоположения границ земельных участков, на которых расположены объекты недвижимого имущества, на которые возникли права граждан и юридических лиц, в целях их перевода из земель лесного фонда в земли населенных пунктов в Соликамском городском округе относительно поселков Басим, Сим, Красный Берег

СХЕМА ПРОЕКТНЫХ ГРАНИЦ ПОСЕЛКА БАСИМ М 1:7 000



УСЛОВНЫЕ ОБОЗНАЧЕНИЯ




-  ГРАНИЦА НАСЕЛЕННОГО ПУНКТА
-  ГРАНИЦА КАДАСТРОВОГО КВАРТАЛА
-  ГРАНИЦЫ ЗАМЕЛЬНЫХ УЧАСТКОВ

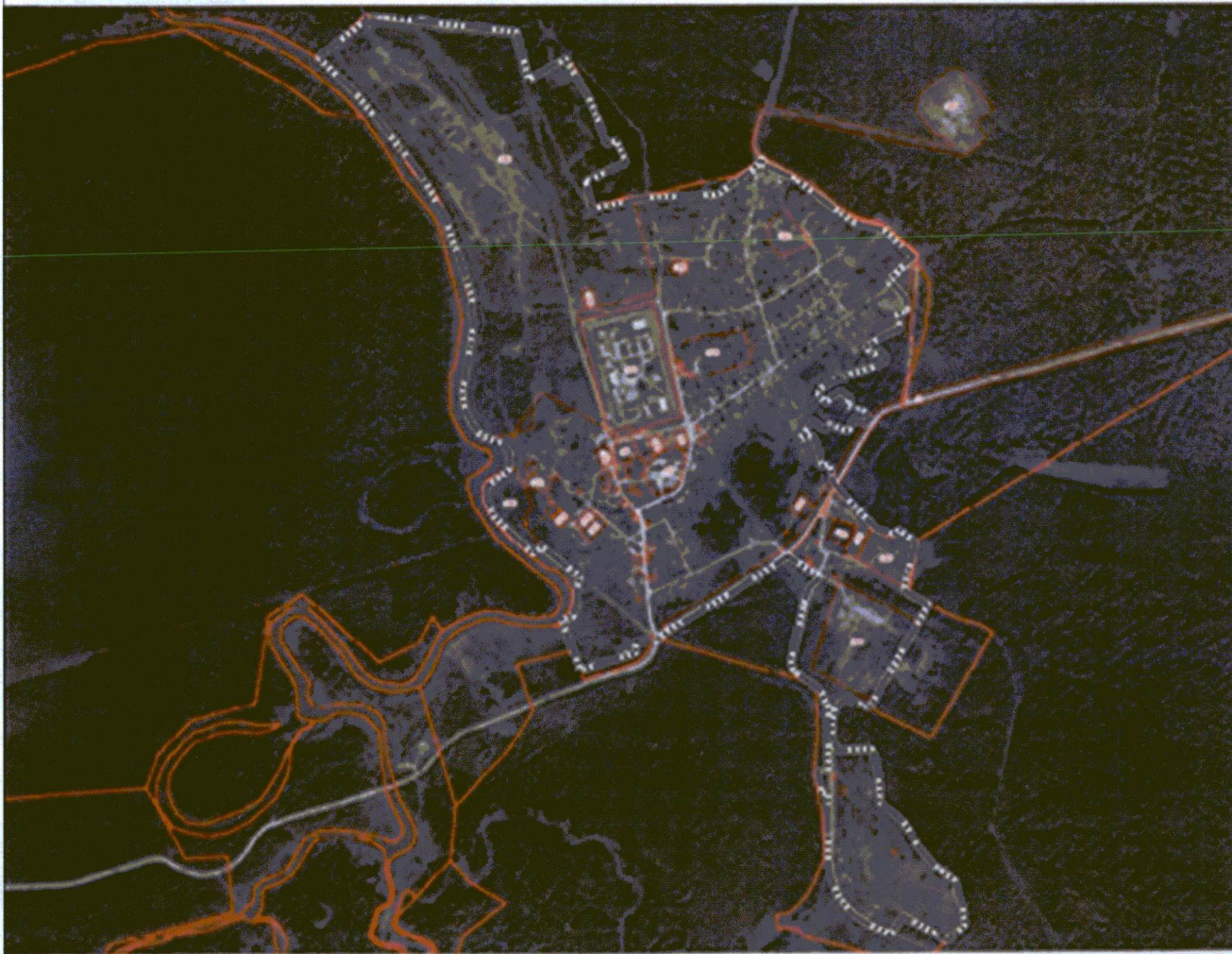
Приложение 2

к предложениям комиссии по определению границ населенных пунктов, образуемых из лесных поселков или военных городков, а также определению местоположения границ земельных участков, на которых расположены объекты недвижимого имущества, на которые возникли права граждан и юридических лиц, в целях их перевода из земель лесного фонда в земли населенных пунктов в Соликамском городском округе относительно поселков Басим, Сим, Красный Берег

СХЕМА ПРОЕКТНЫХ ГРАНИЦ ПОСЕЛКА СИМ М 1:10 000

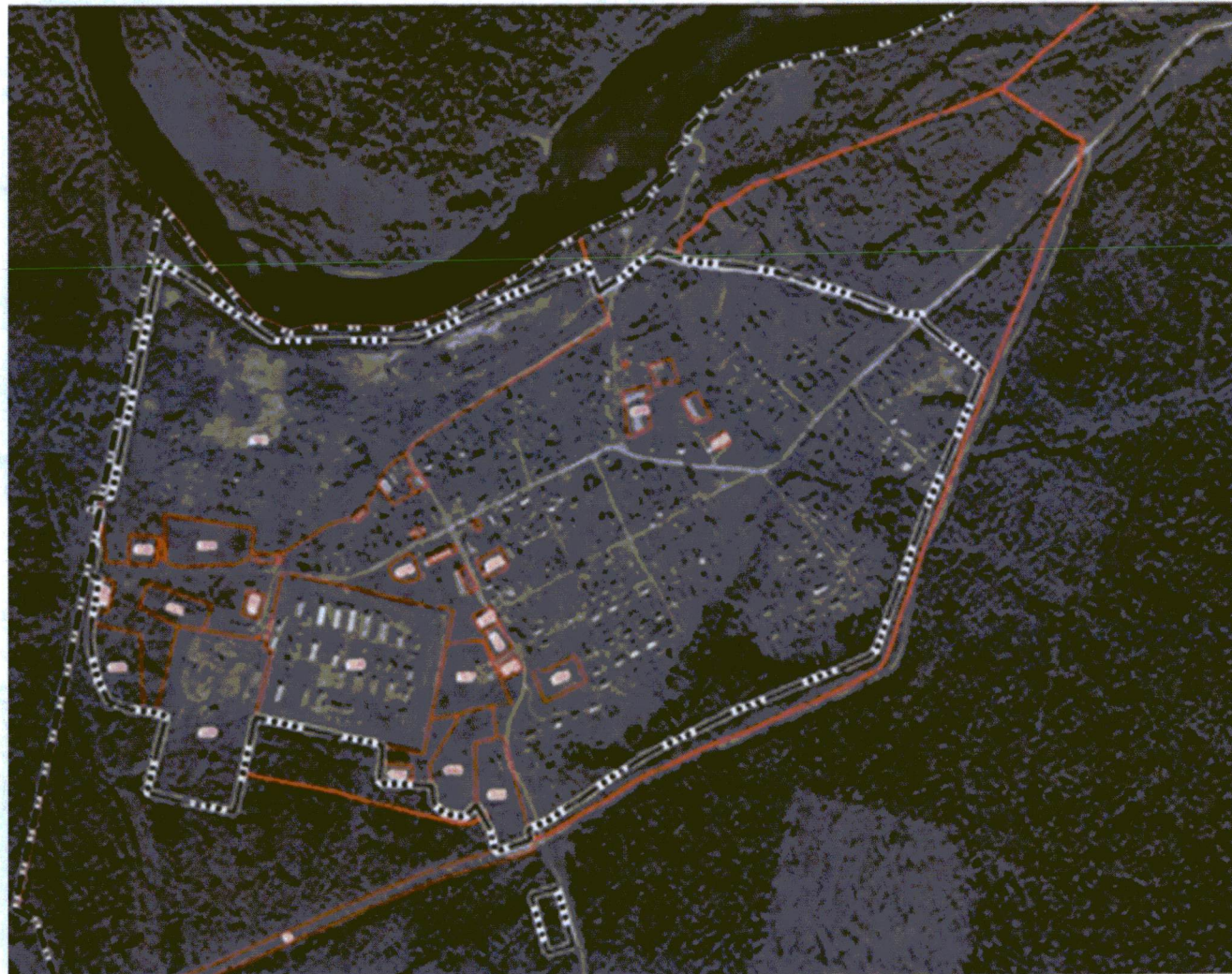
УСЛОВНЫЕ ОБОЗНАЧЕНИЯ

-  ГРАНИЦА НАСЕЛЕННОГО ПУНКТА
-  ГРАНИЦА КАДАСТРОВОГО КВАРТАЛА
-  ГРАНИЦЫ ЗАМЕЛЬНЫХ УЧАСТКОВ






Приложение 3
к предложениям комиссии по определению границ населенных пунктов, образуемых из лесных поселков или военных городков, а также определению местоположения границ земельных участков, на которых расположены объекты недвижимого имущества, на которые возникли права граждан и юридических лиц, в целях их перевода из земель лесного фонда в земли населенных пунктов в Соликамском городском округе относительно поселков Басим, Сим, Красный Берег

СХЕМА ПРОЕКТНЫХ ГРАНИЦ ПОСЕЛКА КРАСНЫЙ БЕРЕГ М 1:7 000



УСЛОВНЫЕ ОБОЗНАЧЕНИЯ

-  ГРАНИЦА НАСЕЛЕННОГО ПУНКТА
-  ГРАНИЦА КАДАСТРОВОГО КВАРТАЛА
-  ГРАНИЦЫ ЗАМЕЛЬНЫХ УЧАСТКОВ

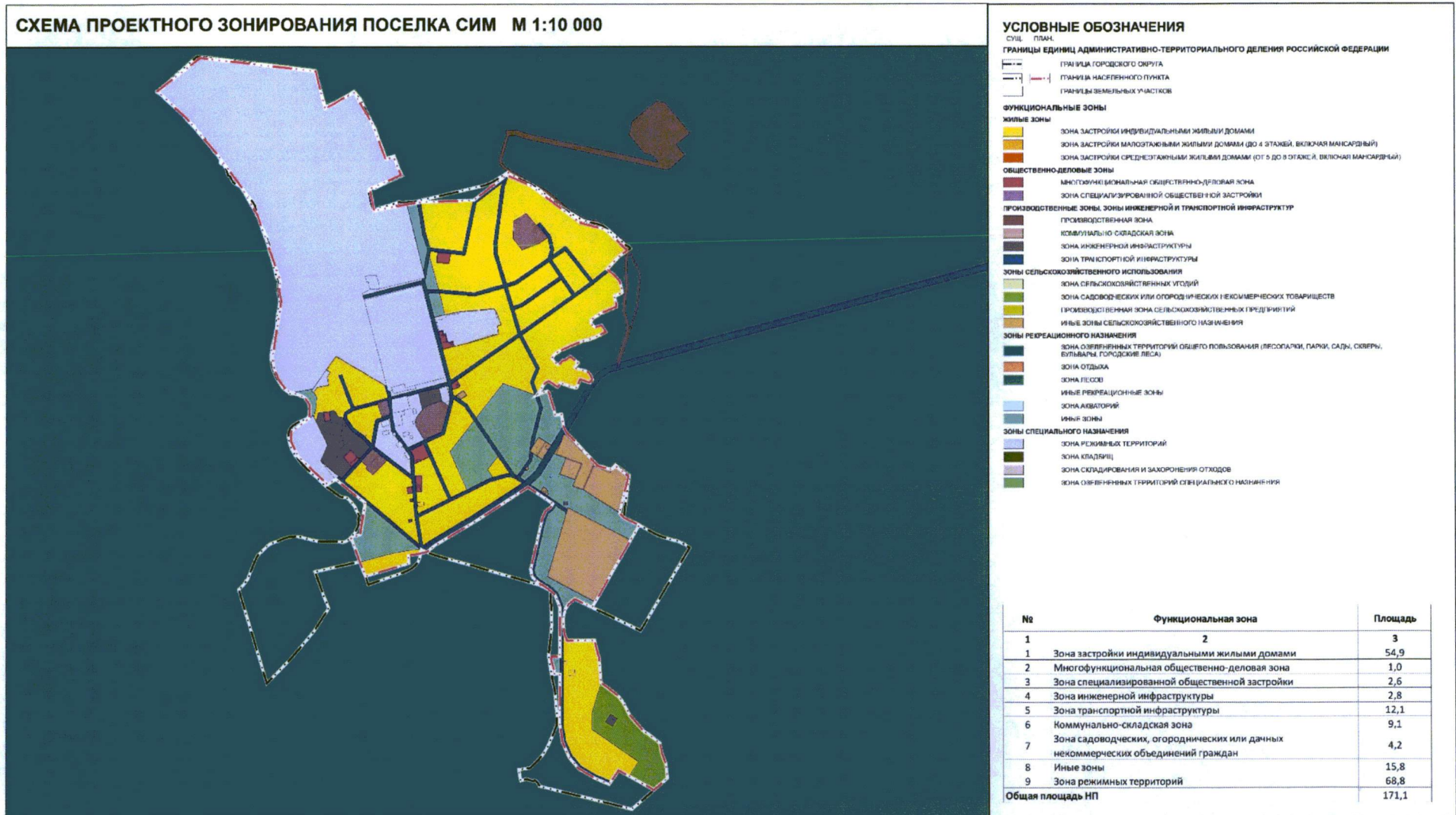
Приложение 4
к предложениям комиссии по определению границ населенных пунктов, образуемых из лесных поселков или военных городков, а также определению местоположения границ земельных участков, на которых расположены объекты недвижимого имущества, на которые возникли права граждан и юридических лиц, в целях их перевода из земель лесного фонда в земли населенных пунктов в Соликамском городском округе относительно поселков Басим, Сим, Красный Берег

Схема проектного зонирования предполагаемых функциональных зон поселка Басим М 1: 7 000



Приложение 5

к предложениям комиссии по определению границ населенных пунктов, образуемых из лесных поселков или военных городков, а также определению местоположения границ земельных участков, на которых расположены объекты недвижимого имущества, на которые возникли права граждан и юридических лиц, в целях их перевода из земель лесного фонда в земли населенных пунктов в Соликамском городском округе относительно поселков Басим, Сим, Красный Берег



Приложение 6

к предложениям комиссии по определению границ населенных пунктов, образуемых из лесных поселков или военных городков, а также определению местоположения границ земельных участков, на которых расположены объекты недвижимого имущества, на которые возникли права граждан и юридических лиц, в целях их перевода из земель лесного фонда в земли населенных пунктов в Соликамском городском округе относительно поселков Басим, Сим, Красный Берег

СХЕМА ПРОЕКТНОГО ЗОНИРОВАНИЯ ПОСЕЛКА КРАСНЫЙ БЕРЕГ М 1:7 000

