



**МИНИСТЕРСТВО ПРИРОДНЫХ РЕСУРСОВ,
ЛЕСНОГО ХОЗЯЙСТВА И ЭКОЛОГИИ
ПЕРМСКОГО КРАЯ**

П Р И К А З

24.11.2025

№ 30-01-02-1416

**Об внесении изменений в приказ¹
Министерства природных ресурсов,
лесного хозяйства и экологии Пермского
края от 01 февраля 2017 г. № СЭД-30-01-02-127
«Об утверждении положений об особо
охраняемых природных территориях
регионального значения Кочевского
муниципального района Пермского края»**

В целях приведения в соответствие с постановлением Правительства Пермского края от 28 марта 2008 г. № 64-п «Об особо охраняемых природных территориях регионального значения»

ПРИКАЗЫВАЮ:

1. Утвердить прилагаемые изменения, которые вносятся в приказ Министерства природных ресурсов, лесного хозяйства и экологии Пермского края от 01 февраля 2017 г. № СЭД-30-01-02-127 «Об утверждении положений об особо охраняемых природных территориях регионального значения Кочевского муниципального района Пермского края» (в редакции приказа Министерства природных ресурсов, лесного хозяйства и экологии Пермского края от 18 июня 2019 г. № СЭД-30-01-02-740).

2. Отделу организационного и документационного обеспечения управления правового и организационного обеспечения Министерства природных ресурсов, лесного хозяйства и экологии Пермского края организовать размещение настоящего приказа на официальном интернет-портале правовой информации (www.pravo.gov.ru), на официальном сайте Министерства в информационно-телекоммуникационной сети «Интернет» (www.priroda.permkrai.ru).

3. Настоящий приказ вступает в силу через 10 дней после дня его официального опубликования.

Министр

Д.М. Беланович

УТВЕРЖДЕНЫ
Приказом
Министерства природных
ресурсов, лесного хозяйства
и экологии Пермского края
от 24.11.2025 № 30-01-02-1416

**Изменения,
которые вносятся в приказ Министерства природных ресурсов, лесного
хозяйства и экологии Пермского края от 1 февраля 2017 г.
№ СЭД-30-01-02-127 «Об утверждении положений об особо охраняемых
природных территориях регионального значения Кочевского
муниципального района Пермского края»**

1. В наименовании слова «муниципального района» заменить словами «муниципального округа».
2. В пункте 1 слова «муниципального района» заменить словами «муниципального округа».
3. В пункте 2 слова «Организационно-аналитическому отделу управления правового, организационно-аналитического обеспечения и кадров» заменить словами «Отделу организационного и документационного обеспечения управления правового и организационного обеспечения».
4. В Положении о ботаническом природном резервате «Вурламский боярышник»:
 - 4.1. в пункте 1.2 слова «Пермского края, за исключением биологических охотничьих заказников» исключить;
 - 4.2. в пункте 1.7 слова «муниципального района» заменить словами «муниципального округа»;
 - 4.3. пункт 4.2 изложить в следующей редакции:
«4.2. Режим особой охраны установлен постановлением Правительства Пермского края от 28 марта 2008 г. № 64-п «Об особо охраняемых природных территориях регионального значения».
 - 4.2.1. На территории природного резервата запрещено:
проведение сплошных рубок лесных насаждений, за исключением санитарно-оздоровительных мероприятий, в том числе рубок погибших и поврежденных насаждений, а также за исключением рубок, проводимых в целях, предусмотренных частями 5, 6 статьи 21 Лесного кодекса Российской Федерации;
проезд и стоянка автотранспортных средств граждан и юридических лиц вне дорог общего пользования, дорог, предусмотренных материалами лесоустройства, проектами освоения лесов, кроме случаев, связанных с проведением мероприятий по охране природного резервата, а также мероприятий по сохранению и восстановлению природных комплексов и их компонентов, расположенных в границах природного резервата,

ликвидацией последствий аварий, стихийных бедствий и иных обстоятельств, носящих чрезвычайный характер;

предоставление земельных участков для индивидуального жилищного строительства, садоводства и огородничества;

всякое строительство, за исключением строительства, реконструкции и эксплуатации линейных объектов, объектов, связанных с обеспечением охраны природного резервата, а также реконструкции и эксплуатации существующих объектов;

геологическое изучение, разведка и добыча полезных ископаемых, кроме геологического изучения углеводородного сырья, не приводящего к нарушению почвенного и растительного покрова, геологического изучения, разведки и добычи подземных вод;

промышленное рыболовство, промышленная заготовка лекарственных растений и недревесных лесных ресурсов;

мойка транспортных средств;

вывоз предметов, имеющих историко-культурную ценность;

размещение складов ядохимикатов, минеральных веществ, размещение отходов производства и потребления, размещение свалок отходов и мусора;

загрязнение почв, замусоривание территории;

взрывные работы, за исключением взрывных работ подземного характера, без выброса продуктов взрыва на поверхность при геологоразведочных работах;

выжигание растительности;

организация стоянок, установка палаток вне установленных мест;

проведение культурно-массовых, оздоровительных, просветительских мероприятий, скалолазание на геологических объектах;

нанесение надписей и знаков на валунах, обнажениях горных пород и историко-культурных объектах;

иная деятельность, приводящая к необратимым изменениям природных, историко-культурных и геолого-минералогических объектов и природных комплексов;

нахождение физических лиц, не оформивших разрешение на посещение особо охраняемых природных территорий в соответствии с порядком взимания платы и оформления разрешения на посещение особо охраняемых природных территорий регионального значения физическими лицами, не проживающими в населенных пунктах, расположенных в границах особо охраняемых природных территорий регионального значения, в случае, если посещение такой территории осуществляется на основании разрешения.

4.2.2. На территории природного резервата разрешается:

проведение выборочных рубок лесных насаждений (при рубках спелых и перестойных лесных насаждений, при уходе за лесами, а также в целях,

предусмотренных частями 5, 6 статьи 21 Лесного кодекса Российской Федерации), санитарных рубок лесных насаждений;

любительская рыбалка в соответствии с Правилами рыболовства, установленными для Волжско-Камского рыбохозяйственного бассейна;

создание, эксплуатация и реконструкция объектов лесной и охотничьей инфраструктуры по согласованию с Министерством природных ресурсов, лесного хозяйства и экологии Пермского края;

реконструкция и эксплуатация существующих объектов, строительство линейных объектов;

создание, эксплуатация и реконструкция объектов рекреационной инфраструктуры по согласованию с правообладателями земельных участков;

геологическое изучение углеводородного сырья, не приводящее к нарушению почвенного и растительного покрова, геологическое изучение, разведка и добыча подземных вод;

посещение гражданами специально оборудованных туристических и экологических маршрутов;

научно-исследовательская работа;

реинтродукция видов растительного мира, занесенных в Красную книгу Пермского края и Красную книгу Российской Федерации;

обустройство экологических троп, смотровых площадок, мест наблюдения за объектами животного и растительного мира, существующей дорожно-тропиночной сети, установка природоохранных знаков Министерством природных ресурсов, лесного хозяйства и экологии Пермского края без формирования лесных участков;

заготовка пищевых лесных ресурсов и сбор лекарственных растений;

сенокошение;

регулируемый выпас скота;

иная деятельность, не приводящая к необратимым изменениям природных, историко-культурных и геолого-минералогических объектов и природных комплексов.»;

4.4. пункты 4.3 и 4.4 исключить;

4.5. в наименовании приложения слово «Приложение» заменить словами «Приложение 1»;

4.6. дополнить приложением 2 согласно приложению 1 к настоящим изменениям;

4.7. дополнить приложением 3 согласно приложению 2 к настоящим изменениям.

5. В Положении об охраняемом ландшафте «Косинское болото»:

5.1. в пункте 1.2 слова «Пермского края, за исключением биологических охотничьих заказников» исключить;

5.2. в пункте 1.6 слова «муниципального района» заменить словами «муниципального округа»;

5.3. пункт 4.2 изложить в следующей редакции:

«4.2. Режим особой охраны установлен постановлением Правительства Пермского края от 28 марта 2008 г. № 64-п «Об особо охраняемых природных территориях регионального значения».

4.2.1. На территории охраняемого ландшафта запрещено:

проведение сплошных рубок лесных насаждений, за исключением санитарно-оздоровительных мероприятий, в том числе рубок погибших и поврежденных насаждений, а также за исключением рубок, проводимых в целях, предусмотренных частями 5, 6 статьи 21 Лесного кодекса Российской Федерации;

проезд и стоянка автотранспортных средств граждан и юридических лиц вне дорог общего пользования, дорог, предусмотренных материалами лесоустройства, проектами освоения лесов, кроме случаев, связанных с проведением мероприятий по охране охраняемого ландшафта, а также мероприятий по сохранению и восстановлению природных комплексов и их компонентов, расположенных в границах охраняемого ландшафта, ликвидацией последствий аварий, стихийных бедствий и иных обстоятельств, носящих чрезвычайный характер;

геологическое изучение, разведка и добыча полезных ископаемых, за исключением углеводородного сырья и подземных вод, а также за исключением проведения указанных работ в границах участков недр, предоставленных в пользование до дня вступления в силу постановления Правительства Пермского края от 29 декабря 2021 г. № 1096-п «О внесении изменений в постановление Правительства Пермского края от 28 марта 2008 г. № 64-п «Об особо охраняемых природных территориях регионального значения, за исключением биологических охотничьих заказников» и о признании утратившими силу отдельных постановлений Правительства Пермского края»;

промышленное рыболовство, промышленная заготовка лекарственных растений и недревесных лесных ресурсов;

мойка транспортных средств;

вывоз предметов, имеющих историко-культурную ценность;

размещение складов ядохимикатов, минеральных веществ, размещение отходов производства и потребления, размещение свалок отходов и мусора;

загрязнение почв, замусоривание территории;

взрывные работы, за исключением взрывных работ подземного характера, без выброса продуктов взрыва на поверхность при геологоразведочных работах;

выжигание растительности;

организация стоянок, установка палаток вне установленных мест;
нанесение надписей и знаков на валунах, обнажениях горных пород и историко-культурных объектах;

проведение культурно-массовых, оздоровительных, просветительских мероприятий, скалолазание на геологических объектах без согласования с Министерством природных ресурсов, лесного хозяйства и экологии Пермского края;

иная деятельность, приводящая к необратимым изменениям природных, историко-культурных и геолого-минералогических объектов и природных комплексов;

нахождение физических лиц, не оформивших разрешение на посещение особо охраняемых природных территорий в соответствии с порядком взимания платы и оформления разрешения на посещение особо охраняемых природных территорий регионального значения физическими лицами, не проживающими в населенных пунктах, расположенных в границах особо охраняемых природных территорий регионального значения, в случае, если посещение такой территории осуществляется на основании разрешения.

4.2.2. На территории охраняемого ландшафта разрешается:

проведение выборочных рубок лесных насаждений (при рубках спелых и перестойных лесных насаждений, при уходе за лесами, а также в целях, предусмотренных частями 5, 6 статьи 21 Лесного кодекса Российской Федерации), санитарных рубок лесных насаждений;

любительская рыбалка в соответствии с Правилами рыболовства, установленными для Волжско-Камского рыбохозяйственного бассейна;

создание, эксплуатация и реконструкция объектов лесной и охотничьей инфраструктуры по согласованию с Министерством природных ресурсов, лесного хозяйства и экологии Пермского края;

создание, эксплуатация и реконструкция объектов рекреационной инфраструктуры по согласованию с правообладателями земельных участков;

геологическое изучение, разведка и добыча углеводородного сырья при соблюдении следующих условий:

- под работы отводятся земли, обоснованные проектной документацией, утвержденной в установленном порядке, но не более 5% от территории охраняемого ландшафта;

- размещение объектов производится с учетом водоохраных зон водоемов и водотоков;

- объекты оборудуются системой ливневой канализации, производится обваловка их территории с целью исключения попадания загрязнителей на окружающую территорию;

- перемещение транспорта ограничено утвержденной схемой передвижения;

- трубопроводы, линии электропередач и другие коммуникации прокладываются в соответствии с проектной документацией, утвержденной в установленном порядке;

- строительство и эксплуатация объектов осуществляются только с применением технологий, исключающих загрязнение пресных поверхностных и подземных вод;

- при обустройстве месторождений реализуется система мероприятий по сохранению гидрогеологического режима постоянных и временных водотоков;

- для контроля за состоянием основных компонентов природной среды (атмосферы, гидросферы, растительного и почвенного покрова и животного мира) в течение всего периода эксплуатации месторождения осуществляется комплексный экологический мониторинг;

- для эксплуатации объектов возможно осуществление геологического изучения, разведки и добычи подземных вод;

посещение гражданами специально оборудованных туристических и экологических маршрутов;

проведение культурно-массовых, оздоровительных, просветительских мероприятий, скалолазание на геологических объектах по согласованию с Министерством природных ресурсов, лесного хозяйства и экологии Пермского края;

научно-исследовательская работа;

реинтродукция видов растительного мира, занесенных в Красную книгу Пермского края и Красную книгу Российской Федерации;

обустройство экологических троп, смотровых площадок, мест наблюдения за объектами животного и растительного мира, существующей дорожно-тропиночной сети, установка природоохранных знаков Министерством природных ресурсов, лесного хозяйства и экологии Пермского края без формирования лесных участков;

заготовка пищевых лесных ресурсов и сбор лекарственных растений;

иная деятельность, не приводящая к необратимым изменениям природных, историко-культурных и геолого-минералогических объектов и природных комплексов.»;

5.4. пункты 4.3 и 4.4 исключить;

5.5. в наименовании приложения слово «Приложение» заменить словами «Приложение 1»;

5.6. дополнить приложением 2 согласно приложению 3 к настоящим изменениям;

5.7. дополнить приложением 3 согласно приложению 4 к настоящим изменениям.

6. В Положении об охраняемом ландшафте «Кыдзинское болото»:

6.1. в пункте 1.2 слова «Пермского края, за исключением биологических охотничьих заказников» исключить;

6.2. в пункте 1.6 слова «муниципального района» заменить словами «муниципального округа»;

6.3. пункт 4.2 изложить в следующей редакции:

«4.2. Режим особой охраны установлен постановлением Правительства Пермского края от 28 марта 2008 г. № 64-п «Об особо охраняемых природных территориях регионального значения».

4.2.1. На территории охраняемого ландшафта запрещено:

проведение сплошных рубок лесных насаждений, за исключением санитарно-оздоровительных мероприятий, в том числе рубок погибших и поврежденных насаждений, а также за исключением рубок, проводимых в целях, предусмотренных частями 5, 6 статьи 21 Лесного кодекса Российской Федерации;

проезд и стоянка автотранспортных средств граждан и юридических лиц вне дорог общего пользования, дорог, предусмотренных материалами лесоустройства, проектами освоения лесов, кроме случаев, связанных с проведением мероприятий по охране охраняемого ландшафта, а также мероприятий по сохранению и восстановлению природных комплексов и их компонентов, расположенных в границах охраняемого ландшафта, ликвидацией последствий аварий, стихийных бедствий и иных обстоятельств, носящих чрезвычайный характер;

геологическое изучение, разведка и добыча полезных ископаемых, за исключением углеводородного сырья и подземных вод, а также за исключением проведения указанных работ в границах участков недр, предоставленных в пользование до дня вступления в силу постановления Правительства Пермского края от 29 декабря 2021 г. № 1096-п «О внесении изменений в постановление Правительства Пермского края от 28 марта 2008 г. № 64-п «Об особо охраняемых природных территориях регионального значения, за исключением биологических охотничьих заказников» и о признании утратившими силу отдельных постановлений Правительства Пермского края»;

промышленное рыболовство, промышленная заготовка лекарственных растений и недревесных лесных ресурсов;

мойка транспортных средств;

вывоз предметов, имеющих историко-культурную ценность;

размещение складов ядохимикатов, минеральных веществ, размещение отходов производства и потребления, размещение свалок отходов и мусора;

загрязнение почв, замусоривание территории;
взрывные работы, за исключением взрывных работ подземного характера, без выброса продуктов взрыва на поверхность при геологоразведочных работах;
выжигание растительности;
организация стоянок, установка палаток вне установленных мест;
нанесение надписей и знаков на валунах, обнажениях горных пород и историко-культурных объектах;
проведение культурно-массовых, оздоровительных, просветительских мероприятий, скалолазание на геологических объектах без согласования с Министерством природных ресурсов, лесного хозяйства и экологии Пермского края;

иная деятельность, приводящая к необратимым изменениям природных, историко-культурных и геолого-минералогических объектов и природных комплексов;

нахождение физических лиц, не оформивших разрешение на посещение особо охраняемых природных территорий в соответствии с порядком взимания платы и оформления разрешения на посещение особо охраняемых природных территорий регионального значения физическими лицами, не проживающими в населенных пунктах, расположенных в границах особо охраняемых природных территорий регионального значения, в случае, если посещение такой территории осуществляется на основании разрешения.

4.2.2. На территории охраняемого ландшафта разрешается:

проведение выборочных рубок лесных насаждений (при рубках спелых и перестойных лесных насаждений, при уходе за лесами, а также в целях, предусмотренных частями 5, 6 статьи 21 Лесного кодекса Российской Федерации), санитарных рубок лесных насаждений;

любительская рыбалка в соответствии с Правилами рыболовства, установленными для Волжско-Камского рыбохозяйственного бассейна;

создание, эксплуатация и реконструкция объектов лесной и охотничьей инфраструктуры по согласованию с Министерством природных ресурсов, лесного хозяйства и экологии Пермского края;

создание, эксплуатация и реконструкция объектов рекреационной инфраструктуры по согласованию с правообладателями земельных участков;

геологическое изучение, разведка и добыча углеводородного сырья при соблюдении следующих условий:

- под работы отводятся земли, обоснованные проектной документацией, утвержденной в установленном порядке, но не более 5% от территории охраняемого ландшафта;

- размещение объектов производится с учетом водоохраных зон водоемов и водотоков;

- объекты оборудуются системой ливневой канализации, производится обваловка их территории с целью исключения попадания загрязнителей на окружающую территорию;

- перемещение транспорта ограничено утвержденной схемой передвижения;

- трубопроводы, линии электропередач и другие коммуникации прокладываются в соответствии с проектной документацией, утвержденной в установленном порядке;

- строительство и эксплуатация объектов осуществляются только с применением технологий, исключающих загрязнение пресных поверхностных и подземных вод;

- при обустройстве месторождений реализуется система мероприятий по сохранению гидрогеологического режима постоянных и временных водотоков;

- для контроля за состоянием основных компонентов природной среды (атмосферы, гидросферы, растительного и почвенного покрова и животного мира) в течение всего периода эксплуатации месторождения осуществляется комплексный экологический мониторинг;

- для эксплуатации объектов возможно осуществление геологического изучения, разведки и добычи подземных вод;

- посещение гражданами специально оборудованных туристических и экологических маршрутов;

- проведение культурно-массовых, оздоровительных, просветительских мероприятий, скалолазание на геологических объектах по согласованию с Министерством природных ресурсов, лесного хозяйства и экологии Пермского края;

- научно-исследовательская работа;

- реинтродукция видов растительного мира, занесенных в Красную книгу Пермского края и Красную книгу Российской Федерации;

- обустройство экологических троп, смотровых площадок, мест наблюдения за объектами животного и растительного мира, существующей дорожно-тропиночной сети, установка природоохранных знаков Министерством природных ресурсов, лесного хозяйства и экологии Пермского края без формирования лесных участков;

- заготовка пищевых лесных ресурсов и сбор лекарственных растений;

- иная деятельность, не приводящая к необратимым изменениям природных, историко-культурных и геолого-минералогических объектов и природных комплексов.»;

6.4. пункты 4.3 и 4.4 исключить;

6.5. в наименование приложения слово «Приложение» заменить словами «Приложение 1»;

6.6. дополнить приложением 2 согласно приложению 5 к настоящим изменениям;

6.7. дополнить приложением 3 согласно приложению 6 к настоящим изменениям.

7. В Положении об охраняемом ландшафте «Лягаевское болото»:

7.1. в пункте 1.2 слова «Пермского края, за исключением биологических охотничьих заказников» исключить;

7.2. в пункте 1.6 слова «муниципального района» заменить словами «муниципального округа»;

7.3. пункт 4.2 изложить в следующей редакции:

«4.2. Режим особой охраны установлен постановлением Правительства Пермского края от 28 марта 2008 г. № 64-п «Об особо охраняемых природных территориях регионального значения».

4.2.1. На территории охраняемого ландшафта запрещено:

проведение сплошных рубок лесных насаждений, за исключением санитарно-оздоровительных мероприятий, в том числе рубок погибших и поврежденных насаждений, а также за исключением рубок, проводимых в целях, предусмотренных частями 5, 6 статьи 21 Лесного кодекса Российской Федерации;

проезд и стоянка автотранспортных средств граждан и юридических лиц вне дорог общего пользования, дорог, предусмотренных материалами лесоустройства, проектами освоения лесов, кроме случаев, связанных с проведением мероприятий по охране охраняемого ландшафта, а также мероприятий по сохранению и восстановлению природных комплексов и их компонентов, расположенных в границах охраняемого ландшафта, ликвидацией последствий аварий, стихийных бедствий и иных обстоятельств, носящих чрезвычайный характер;

геологическое изучение, разведка и добыча полезных ископаемых, за исключением углеводородного сырья и подземных вод, а также за исключением проведения указанных работ в границах участков недр, предоставленных в пользование до дня вступления в силу постановления Правительства Пермского края от 29 декабря 2021 г. № 1096-п «О внесении изменений в постановление Правительства Пермского края от 28 марта 2008 г. № 64-п «Об особо охраняемых природных территориях регионального значения, за исключением биологических охотничьих заказников» и о признании утратившими силу отдельных постановлений Правительства Пермского края»;

промышленное рыболовство, промышленная заготовка лекарственных растений и недревесных лесных ресурсов;

мойка транспортных средств;
вывоз предметов, имеющих историко-культурную ценность;
размещение складов ядохимикатов, минеральных веществ, размещение отходов производства и потребления, размещение свалок отходов и мусора;
загрязнение почв, замусоривание территории;
взрывные работы, за исключением взрывных работ подземного характера, без выброса продуктов взрыва на поверхность при геологоразведочных работах;
выжигание растительности;
организация стоянок, установка палаток вне установленных мест;
нанесение надписей и знаков на валунах, обнажениях горных пород и историко-культурных объектах;
проведение культурно-массовых, оздоровительных, просветительских мероприятий, скалолазание на геологических объектах без согласования с Министерством природных ресурсов, лесного хозяйства и экологии Пермского края;

иная деятельность, приводящая к необратимым изменениям природных, историко-культурных и геолого-минералогических объектов и природных комплексов;

нахождение физических лиц, не оформивших разрешение на посещение особо охраняемых природных территорий в соответствии с порядком взимания платы и оформления разрешения на посещение особо охраняемых природных территорий регионального значения физическими лицами, не проживающими в населенных пунктах, расположенных в границах особо охраняемых природных территорий регионального значения, в случае, если посещение такой территории осуществляется на основании разрешения.

4.2.2. На территории охраняемого ландшафта разрешается:

проведение выборочных рубок лесных насаждений (при рубках спелых и перестойных лесных насаждений, при уходе за лесами, а также в целях, предусмотренных частями 5, 6 статьи 21 Лесного кодекса Российской Федерации), санитарных рубок лесных насаждений;

любительская рыбалка в соответствии с Правилами рыболовства, установленными для Волжско-Камского рыбохозяйственного бассейна;

создание, эксплуатация и реконструкция объектов лесной и охотничьей инфраструктуры по согласованию с Министерством природных ресурсов, лесного хозяйства и экологии Пермского края;

создание, эксплуатация и реконструкция объектов рекреационной инфраструктуры по согласованию с правообладателями земельных участков;

геологическое изучение, разведка и добыча углеводородного сырья при соблюдении следующих условий:

- под работы отводятся земли, обоснованные проектной документацией, утвержденной в установленном порядке, но не более 5% от территории охраняемого ландшафта;

- размещение объектов производится с учетом водоохранных зон водоемов и водотоков;

- объекты оборудуются системой ливневой канализации, производится обваловка их территории с целью исключения попадания загрязнителей на окружающую территорию;

- перемещение транспорта ограничено утвержденной схемой передвижения;

- трубопроводы, линии электропередач и другие коммуникации прокладываются в соответствии с проектной документацией, утвержденной в установленном порядке;

- строительство и эксплуатация объектов осуществляются только с применением технологий, исключающих загрязнение пресных поверхностных и подземных вод;

- при обустройстве месторождений реализуется система мероприятий по сохранению гидрогеологического режима постоянных и временных водотоков;

- для контроля за состоянием основных компонентов природной среды (атмосферы, гидросферы, растительного и почвенного покрова и животного мира) в течение всего периода эксплуатации месторождения осуществляется комплексный экологический мониторинг;

- для эксплуатации объектов возможно осуществление геологического изучения, разведки и добычи подземных вод;

- посещение гражданами специально оборудованных туристических и экологических маршрутов;

- проведение культурно-массовых, оздоровительных, просветительских мероприятий, скалолазание на геологических объектах по согласованию с Министерством природных ресурсов, лесного хозяйства и экологии Пермского края;

- научно-исследовательская работа;

- реинтродукция видов растительного мира, занесенных в Красную книгу Пермского края и Красную книгу Российской Федерации;

- обустройство экологических троп, смотровых площадок, мест наблюдения за объектами животного и растительного мира, существующей дорожно-тропиночной сети, установка природоохранных знаков Министерством природных ресурсов, лесного хозяйства и экологии Пермского края без формирования лесных участков;

- заготовка пищевых лесных ресурсов и сбор лекарственных растений;

иная деятельность, не приводящая к необратимым изменениям природных, историко-культурных и геолого-минералогических объектов и природных комплексов.»;

7.4. пункты 4.3 и 4.4 исключить;

7.5. в наименование приложения слово «Приложение» заменить словами «Приложение 1»;

7.6. дополнить приложением 2 согласно приложению 7 к настоящим изменениям;

7.7. дополнить приложением 3 согласно приложению 8 к настоящим изменениям.

8. В Положении об охраняемом ландшафте «Маратовский кедровник»:

8.1. в пункте 1.2 слова «Пермского края, за исключением биологических охотничьих заказников» исключить;

8.2. в пункте 1.6 слова «муниципальных районов» заменить словами «муниципальных округов»;

8.3. пункт 4.2 изложить в следующей редакции:

«4.2. Режим особой охраны установлен постановлением Правительства Пермского края от 28 марта 2008 г. № 64-п «Об особо охраняемых природных территориях регионального значения».

4.2.1. На территории охраняемого ландшафта запрещено:

проведение сплошных рубок лесных насаждений, за исключением санитарно-оздоровительных мероприятий, в том числе рубок погибших и поврежденных насаждений, а также за исключением рубок, проводимых в целях, предусмотренных частями 5, 6 статьи 21 Лесного кодекса Российской Федерации;

проезд и стоянка автотранспортных средств граждан и юридических лиц вне дорог общего пользования, дорог, предусмотренных материалами лесоустройства, проектами освоения лесов, кроме случаев, связанных с проведением мероприятий по охране охраняемого ландшафта, а также мероприятий по сохранению и восстановлению природных комплексов и их компонентов, расположенных в границах охраняемого ландшафта, ликвидацией последствий аварий, стихийных бедствий и иных обстоятельств, носящих чрезвычайный характер;

геологическое изучение, разведка и добыча полезных ископаемых, за исключением углеводородного сырья и подземных вод, а также за исключением проведения указанных работ в границах участков недр, предоставленных в пользование до дня вступления в силу постановления Правительства Пермского края от 29 декабря 2021 г. № 1096-п «О внесении изменений в постановление Правительства Пермского края от 28 марта 2008 г. № 64-п «Об особо охраняемых природных территориях регионального значения,

за исключением биологических охотничьих заказников» и о признании утратившими силу отдельных постановлений Правительства Пермского края»;

промышленное рыболовство, промышленная заготовка лекарственных растений и недревесных лесных ресурсов;

мойка транспортных средств;

вывоз предметов, имеющих историко-культурную ценность;

размещение складов ядохимикатов, минеральных веществ, размещение отходов производства и потребления, размещение свалок отходов и мусора;

загрязнение почв, замусоривание территории;

взрывные работы, за исключением взрывных работ подземного характера, без выброса продуктов взрыва на поверхность при геологоразведочных работах;

выжигание растительности;

организация стоянок, установка палаток вне установленных мест;

нанесение надписей и знаков на валунах, обнажениях горных пород и историко-культурных объектах;

проведение культурно-массовых, оздоровительных, просветительских мероприятий, скалолазание на геологических объектах без согласования с Министерством природных ресурсов, лесного хозяйства и экологии Пермского края;

иная деятельность, приводящая к необратимым изменениям природных, историко-культурных и геолого-минералогических объектов и природных комплексов;

нахождение физических лиц, не оформивших разрешение на посещение особо охраняемых природных территорий в соответствии с порядком взимания платы и оформления разрешения на посещение особо охраняемых природных территорий регионального значения физическими лицами, не проживающими в населенных пунктах, расположенных в границах особо охраняемых природных территорий регионального значения, в случае, если посещение такой территории осуществляется на основании разрешения.

4.2.2. На территории охраняемого ландшафта разрешается:

проведение выборочных рубок лесных насаждений (при рубках спелых и перестойных лесных насаждений, при уходе за лесами, а также в целях, предусмотренных частями 5, 6 статьи 21 Лесного кодекса Российской Федерации), санитарных рубок лесных насаждений;

любительская рыбалка в соответствии с Правилами рыболовства, установленными для Волжско-Камского рыбохозяйственного бассейна;

создание, эксплуатация и реконструкция объектов лесной и охотничьей инфраструктуры по согласованию с Министерством природных ресурсов, лесного хозяйства и экологии Пермского края;

создание, эксплуатация и реконструкция объектов рекреационной инфраструктуры по согласованию с правообладателями земельных участков;

геологическое изучение, разведка и добыча углеводородного сырья при соблюдении следующих условий:

- под работы отводятся земли, обоснованные проектной документацией, утвержденной в установленном порядке, но не более 5% от территории охраняемого ландшафта;

- размещение объектов производится с учетом водоохраных зон водоемов и водотоков;

- объекты оборудуются системой ливневой канализации, производится обваловка их территории с целью исключения попадания загрязнителей на окружающую территорию;

- перемещение транспорта ограничено утвержденной схемой передвижения;

- трубопроводы, линии электропередач и другие коммуникации прокладываются в соответствии с проектной документацией, утвержденной в установленном порядке;

- строительство и эксплуатация объектов осуществляются только с применением технологий, исключающих загрязнение пресных поверхностных и подземных вод;

- при обустройстве месторождений реализуется система мероприятий по сохранению гидрогеологического режима постоянных и временных водотоков;

- для контроля за состоянием основных компонентов природной среды (атмосферы, гидросферы, растительного и почвенного покрова и животного мира) в течение всего периода эксплуатации месторождения осуществляется комплексный экологический мониторинг;

- для эксплуатации объектов возможно осуществление геологического изучения, разведки и добычи подземных вод;

посещение гражданами специально оборудованных туристических и экологических маршрутов;

проведение культурно-массовых, оздоровительных, просветительских мероприятий, скалолазание на геологических объектах по согласованию с Министерством природных ресурсов, лесного хозяйства и экологии Пермского края;

научно-исследовательская работа;

реинтродукция видов растительного мира, занесенных в Красную книгу Пермского края и Красную книгу Российской Федерации;

обустройство экологических троп, смотровых площадок, мест наблюдения за объектами животного и растительного мира, существующей

дорожно-тропиночной сети, установка природоохранных знаков Министерством природных ресурсов, лесного хозяйства и экологии Пермского края без формирования лесных участков;

заготовка пищевых лесных ресурсов и сбор лекарственных растений;

иная деятельность, не приводящая к необратимым изменениям природных, историко-культурных и геолого-минералогических объектов и природных комплексов.»;

8.4. пункты 4.3 и 4.4 исключить;

8.5. в наименование приложения слово «Приложение» заменить словами «Приложение 1»;

8.6. дополнить приложением 2 согласно приложению 9 к настоящим изменениям;

8.7. дополнить приложением 3 согласно приложению 10 к настоящим изменениям.

9. В Положении о ботаническом природном резервате «Онолвинский кедровник»:

9.1. в пункте 1.2 слова «Пермского края, за исключением биологических охотничьих заказников» исключить;

9.2. в пункте 1.7 слова «муниципального района» заменить словами «муниципального округа»;

9.3. пункт 4.2 изложить в следующей редакции:

«4.2. Режим особой охраны установлен постановлением Правительства Пермского края от 28 марта 2008 г. № 64-п «Об особо охраняемых природных территориях регионального значения».

4.2.1. На территории природного резервата запрещено:

проведение сплошных рубок лесных насаждений, за исключением санитарно-оздоровительных мероприятий, в том числе рубок погибших и поврежденных насаждений, а также за исключением рубок, проводимых в целях, предусмотренных частями 5, 6 статьи 21 Лесного кодекса Российской Федерации;

проезд и стоянка автотранспортных средств граждан и юридических лиц вне дорог общего пользования, дорог, предусмотренных материалами лесоустройства, проектами освоения лесов, кроме случаев, связанных с проведением мероприятий по охране природного резервата, а также мероприятий по сохранению и восстановлению природных комплексов и их компонентов, расположенных в границах природного резервата, ликвидацией последствий аварий, стихийных бедствий и иных обстоятельств, носящих чрезвычайный характер;

предоставление земельных участков для индивидуального жилищного строительства, садоводства и огородничества;

всякое строительство, за исключением строительства, реконструкции и эксплуатации линейных объектов, объектов, связанных с обеспечением охраны природного резервата, а также реконструкции и эксплуатации существующих объектов;

геологическое изучение, разведка и добыча полезных ископаемых, кроме геологического изучения углеводородного сырья, не приводящего к нарушению почвенного и растительного покрова, геологического изучения, разведки и добычи подземных вод;

промышленное рыболовство, промышленная заготовка лекарственных растений и недревесных лесных ресурсов;

мойка транспортных средств;

вывоз предметов, имеющих историко-культурную ценность;

размещение складов ядохимикатов, минеральных веществ, размещение отходов производства и потребления, размещение свалок отходов и мусора;

загрязнение почв, замусоривание территории;

взрывные работы, за исключением взрывных работ подземного характера, без выброса продуктов взрыва на поверхность при геологоразведочных работах;

выжигание растительности;

организация стоянок, установка палаток вне установленных мест;

проведение культурно-массовых, оздоровительных, просветительских мероприятий, скалолазание на геологических объектах;

нанесение надписей и знаков на валунах, обнажениях горных пород и историко-культурных объектах;

иная деятельность, приводящая к необратимым изменениям природных, историко-культурных и геолого-минералогических объектов и природных комплексов;

нахождение физических лиц, не оформивших разрешение на посещение особо охраняемых природных территорий в соответствии с порядком взимания платы и оформления разрешения на посещение особо охраняемых природных территорий регионального значения физическими лицами, не проживающими в населенных пунктах, расположенных в границах особо охраняемых природных территорий регионального значения, в случае, если посещение такой территории осуществляется на основании разрешения.

4.2.2. На территории природного резервата разрешается:

проведение выборочных рубок лесных насаждений (при рубках спелых и перестойных лесных насаждений, при уходе за лесами, а также в целях, предусмотренных частями 5, 6 статьи 21 Лесного кодекса Российской Федерации), санитарных рубок лесных насаждений;

любительская рыбалка в соответствии с Правилами рыболовства, установленными для Волжско-Камского рыбохозяйственного бассейна;

создание, эксплуатация и реконструкция объектов лесной и охотничьей инфраструктуры по согласованию с Министерством природных ресурсов, лесного хозяйства и экологии Пермского края;

реконструкция и эксплуатация существующих объектов, строительство линейных объектов;

создание, эксплуатация и реконструкция объектов рекреационной инфраструктуры по согласованию с правообладателями земельных участков;

геологическое изучение углеводородного сырья, не приводящее к нарушению почвенного и растительного покрова, геологическое изучение, разведка и добыча подземных вод;

посещение гражданами специально оборудованных туристических и экологических маршрутов;

научно-исследовательская работа;

реинтродукция видов растительного мира, занесенных в Красную книгу Пермского края и Красную книгу Российской Федерации;

обустройство экологических троп, смотровых площадок, мест наблюдения за объектами животного и растительного мира, существующей дорожно-тропиночной сети, установка природоохранных знаков Министерством природных ресурсов, лесного хозяйства и экологии Пермского края без формирования лесных участков;

заготовка пищевых лесных ресурсов и сбор лекарственных растений;

сенокошение;

регулируемый выпас скота;

иная деятельность, не приводящая к необратимым изменениям природных, историко-культурных и геолого-минералогических объектов и природных комплексов.»;

9.4. пункты 4.3 и 4.4 исключить;

9.5. в наименовании приложения слово «Приложение» заменить словами «Приложение 1»;

9.6. дополнить приложением 2 согласно приложению 11 к настоящим изменениям;

9.7. дополнить приложением 3 согласно приложению 12 к настоящим изменениям.

10. В Положении об охраняемом ландшафте «Шипицынское болото»:

10.1. в пункте 1.2 слова «Пермского края, за исключением биологических охотничьих заказников» исключить;

10.2. в пункте 1.6 слова «муниципального района» заменить словами «муниципального округа»;

10.3. пункт 4.2 изложить в следующей редакции:

«4.2. Режим особой охраны установлен постановлением Правительства Пермского края от 28 марта 2008 г. № 64-п «Об особо охраняемых природных территориях регионального значения».

4.2.1. На территории охраняемого ландшафта запрещено:

проведение сплошных рубок лесных насаждений, за исключением санитарно-оздоровительных мероприятий, в том числе рубок погибших и поврежденных насаждений, а также за исключением рубок, проводимых в целях, предусмотренных частями 5, 6 статьи 21 Лесного кодекса Российской Федерации;

проезд и стоянка автотранспортных средств граждан и юридических лиц вне дорог общего пользования, дорог, предусмотренных материалами лесоустройства, проектами освоения лесов, кроме случаев, связанных с проведением мероприятий по охране охраняемого ландшафта, а также мероприятий по сохранению и восстановлению природных комплексов и их компонентов, расположенных в границах охраняемого ландшафта, ликвидацией последствий аварий, стихийных бедствий и иных обстоятельств, носящих чрезвычайный характер;

геологическое изучение, разведка и добыча полезных ископаемых, за исключением углеводородного сырья и подземных вод, а также за исключением проведения указанных работ в границах участков недр, предоставленных в пользование до дня вступления в силу постановления Правительства Пермского края от 29 декабря 2021 г. № 1096-п «О внесении изменений в постановление Правительства Пермского края от 28 марта 2008 г. № 64-п «Об особо охраняемых природных территориях регионального значения, за исключением биологических охотничьих заказников» и о признании утратившими силу отдельных постановлений Правительства Пермского края»;

промышленное рыболовство, промышленная заготовка лекарственных растений и недревесных лесных ресурсов;

мойка транспортных средств;

вывоз предметов, имеющих историко-культурную ценность;

размещение складов ядохимикатов, минеральных веществ, размещение отходов производства и потребления, размещение свалок отходов и мусора;

загрязнение почв, замусоривание территории;

взрывные работы, за исключением взрывных работ подземного характера, без выброса продуктов взрыва на поверхность при геологоразведочных работах;

выжигание растительности;

организация стоянок, установка палаток вне установленных мест;

нанесение надписей и знаков на валунах, обнажениях горных пород и историко-культурных объектах;

проведение культурно-массовых, оздоровительных, просветительских мероприятий, скалолазание на геологических объектах без согласования с Министерством природных ресурсов, лесного хозяйства и экологии Пермского края;

иная деятельность, приводящая к необратимым изменениям природных, историко-культурных и геолого-минералогических объектов и природных комплексов;

нахождение физических лиц, не оформивших разрешение на посещение особо охраняемых природных территорий в соответствии с порядком взимания платы и оформления разрешения на посещение особо охраняемых природных территорий регионального значения физическими лицами, не проживающими в населенных пунктах, расположенных в границах особо охраняемых природных территорий регионального значения, в случае, если посещение такой территории осуществляется на основании разрешения.

4.2.2. На территории охраняемого ландшафта разрешается:

проведение выборочных рубок лесных насаждений (при рубках спелых и перестойных лесных насаждений, при уходе за лесами, а также в целях, предусмотренных частями 5, 6 статьи 21 Лесного кодекса Российской Федерации), санитарных рубок лесных насаждений;

любительская рыбалка в соответствии с Правилами рыболовства, установленными для Волжско-Камского рыбохозяйственного бассейна;

создание, эксплуатация и реконструкция объектов лесной и охотничьей инфраструктуры по согласованию с Министерством природных ресурсов, лесного хозяйства и экологии Пермского края;

создание, эксплуатация и реконструкция объектов рекреационной инфраструктуры по согласованию с правообладателями земельных участков;

геологическое изучение, разведка и добыча углеводородного сырья при соблюдении следующих условий:

- под работы отводятся земли, обоснованные проектной документацией, утвержденной в установленном порядке, но не более 5% от территории охраняемого ландшафта;

- размещение объектов производится с учетом водоохраных зон водоемов и водотоков;

- объекты оборудуются системой ливневой канализации, производится обваловка их территории с целью исключения попадания загрязнителей на окружающую территорию;

- перемещение транспорта ограничено утвержденной схемой передвижения;

- трубопроводы, линии электропередач и другие коммуникации прокладываются в соответствии с проектной документацией, утвержденной в установленном порядке;

- строительство и эксплуатация объектов осуществляются только с применением технологий, исключающих загрязнение пресных поверхностных и подземных вод;

- при обустройстве месторождений реализуется система мероприятий по сохранению гидрогеологического режима постоянных и временных водотоков;

- для контроля за состоянием основных компонентов природной среды (атмосферы, гидросферы, растительного и почвенного покрова и животного мира) в течение всего периода эксплуатации месторождения осуществляется комплексный экологический мониторинг;

- для эксплуатации объектов возможно осуществление геологического изучения, разведки и добычи подземных вод;

- посещение гражданами специально оборудованных туристических и экологических маршрутов;

- проведение культурно-массовых, оздоровительных, просветительских мероприятий, скалолазание на геологических объектах по согласованию с Министерством природных ресурсов, лесного хозяйства и экологии Пермского края;

- научно-исследовательская работа;

- реинтродукция видов растительного мира, занесенных в Красную книгу Пермского края и Красную книгу Российской Федерации;

- обустройство экологических троп, смотровых площадок, мест наблюдения за объектами животного и растительного мира, существующей дорожно-тропиночной сети, установка природоохранных знаков Министерством природных ресурсов, лесного хозяйства и экологии Пермского края без формирования лесных участков;

- заготовка пищевых лесных ресурсов и сбор лекарственных растений;

- иная деятельность, не приводящая к необратимым изменениям природных, историко-культурных и геолого-минералогических объектов и природных комплексов.»;

- 10.4. пункты 4.3 и 4.4 исключить;

- 10.5. в наименование приложения слово «Приложение» заменить словами «Приложение 1»;

- 10.6. дополнить приложением 2 согласно приложению 13 к настоящим изменениям;

- 10.7. дополнить приложением 3 согласно приложению 14 к настоящим изменениям.

11. В Положении об охраняемом ландшафте «Шоршинское болото»:

11.1. в пункте 1.2 слова «Пермского края, за исключением биологических охотничьих заказников» исключить;

11.2. в пункте 1.6 слова «муниципального района» заменить словами «муниципального округа»;

11.3. в пункте 3.5 слова «Пальчатокоренник длиннолистный (*Dactylothiza longifolia*)» исключить;

11.4. пункт 4.2 изложить в следующей редакции:

«4.2. Режим особой охраны установлен постановлением Правительства Пермского края от 28 марта 2008 г. № 64-п «Об особо охраняемых природных территориях регионального значения».

4.2.1. На территории охраняемого ландшафта запрещено:

проведение сплошных рубок лесных насаждений, за исключением санитарно-оздоровительных мероприятий, в том числе рубок погибших и поврежденных насаждений, а также за исключением рубок, проводимых в целях, предусмотренных частями 5, 6 статьи 21 Лесного кодекса Российской Федерации;

проезд и стоянка автотранспортных средств граждан и юридических лиц вне дорог общего пользования, дорог, предусмотренных материалами лесоустройства, проектами освоения лесов, кроме случаев, связанных с проведением мероприятий по охране охраняемого ландшафта, а также мероприятий по сохранению и восстановлению природных комплексов и их компонентов, расположенных в границах охраняемого ландшафта, ликвидацией последствий аварий, стихийных бедствий и иных обстоятельств, носящих чрезвычайный характер;

геологическое изучение, разведка и добыча полезных ископаемых, за исключением углеводородного сырья и подземных вод, а также за исключением проведения указанных работ в границах участков недр, предоставленных в пользование до дня вступления в силу постановления Правительства Пермского края от 29 декабря 2021 г. № 1096-п «О внесении изменений в постановление Правительства Пермского края от 28 марта 2008 г. № 64-п «Об особо охраняемых природных территориях регионального значения, за исключением биологических охотничьих заказников» и о признании утратившими силу отдельных постановлений Правительства Пермского края»;

промышленное рыболовство, промышленная заготовка лекарственных растений и недревесных лесных ресурсов;

мойка транспортных средств;

вывоз предметов, имеющих историко-культурную ценность;

размещение складов ядохимикатов, минеральных веществ, размещение отходов производства и потребления, размещение свалок отходов и мусора;

загрязнение почв, замусоривание территории;

взрывные работы, за исключением взрывных работ подземного характера, без выброса продуктов взрыва на поверхность при геологоразведочных работах; выжигание растительности;

организация стоянок, установка палаток вне установленных мест;

нанесение надписей и знаков на валунах, обнажениях горных пород и историко-культурных объектах;

проведение культурно-массовых, оздоровительных, просветительских мероприятий, скалолазание на геологических объектах без согласования с Министерством природных ресурсов, лесного хозяйства и экологии Пермского края;

иная деятельность, приводящая к необратимым изменениям природных, историко-культурных и геолого-минералогических объектов и природных комплексов;

нахождение физических лиц, не оформивших разрешение на посещение особо охраняемых природных территорий в соответствии с порядком взимания платы и оформления разрешения на посещение особо охраняемых природных территорий регионального значения физическими лицами, не проживающими в населенных пунктах, расположенных в границах особо охраняемых природных территорий регионального значения, в случае, если посещение такой территории осуществляется на основании разрешения.

4.2.2. На территории охраняемого ландшафта разрешается:

проведение выборочных рубок лесных насаждений (при рубках спелых и перестойных лесных насаждений, при уходе за лесами, а также в целях, предусмотренных частями 5, 6 статьи 21 Лесного кодекса Российской Федерации), санитарных рубок лесных насаждений;

любительская рыбалка в соответствии с Правилами рыболовства, установленными для Волжско-Камского рыбохозяйственного бассейна;

создание, эксплуатация и реконструкция объектов лесной и охотничьей инфраструктуры по согласованию с Министерством природных ресурсов, лесного хозяйства и экологии Пермского края;

создание, эксплуатация и реконструкция объектов рекреационной инфраструктуры по согласованию с правообладателями земельных участков;

геологическое изучение, разведка и добыча углеводородного сырья при соблюдении следующих условий:

- под работы отводятся земли, обоснованные проектной документацией, утвержденной в установленном порядке, но не более 5% от территории охраняемого ландшафта;

- размещение объектов производится с учетом водоохранных зон водоемов и водотоков;
- объекты оборудуются системой ливневой канализации, производится обваловка их территории с целью исключения попадания загрязнителей на окружающую территорию;
- перемещение транспорта ограничено утвержденной схемой передвижения;
- трубопроводы, линии электропередач и другие коммуникации прокладываются в соответствии с проектной документацией, утвержденной в установленном порядке;
- строительство и эксплуатация объектов осуществляются только с применением технологий, исключающих загрязнение пресных поверхностных и подземных вод;
- при обустройстве месторождений реализуется система мероприятий по сохранению гидрогеологического режима постоянных и временных водотоков;
- для контроля за состоянием основных компонентов природной среды (атмосферы, гидросферы, растительного и почвенного покрова и животного мира) в течение всего периода эксплуатации месторождения осуществляется комплексный экологический мониторинг;
- для эксплуатации объектов возможно осуществление геологического изучения, разведки и добычи подземных вод;
- посещение гражданами специально оборудованных туристических и экологических маршрутов;
- проведение культурно-массовых, оздоровительных, просветительских мероприятий, скалолазание на геологических объектах по согласованию с Министерством природных ресурсов, лесного хозяйства и экологии Пермского края;
- научно-исследовательская работа;
- реинтродукция видов растительного мира, занесенных в Красную книгу Пермского края и Красную книгу Российской Федерации;
- обустройство экологических троп, смотровых площадок, мест наблюдения за объектами животного и растительного мира, существующей дорожно-тропиночной сети, установка природоохранных знаков Министерством природных ресурсов, лесного хозяйства и экологии Пермского края без формирования лесных участков;
- заготовка пищевых лесных ресурсов и сбор лекарственных растений;
- иная деятельность, не приводящая к необратимым изменениям природных, историко-культурных и геолого-минералогических объектов и природных комплексов.»;

11.5. пункты 4.3 и 4.4 исключить;

11.6. в наименование приложения слово «Приложение» заменить словами «Приложение 1»;

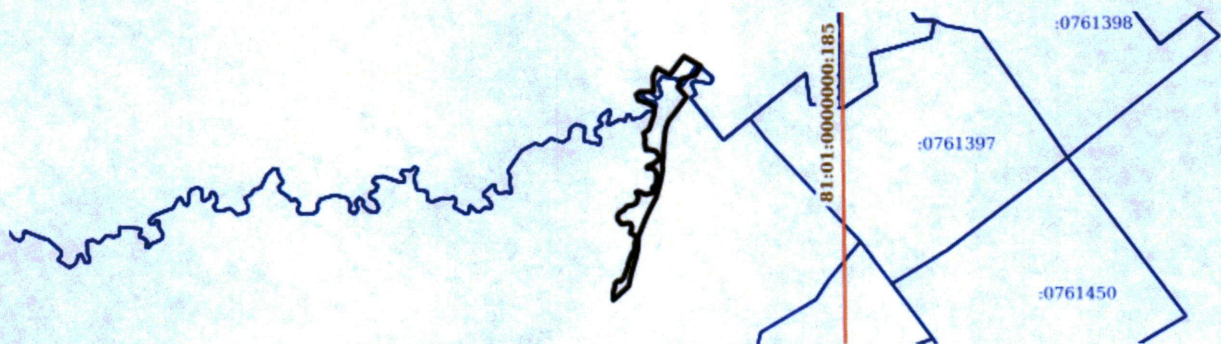
11.7. дополнить приложением 2 согласно приложению 15 к настоящим изменениям;

11.8. дополнить приложением 3 согласно приложению 16 к настоящим изменениям.

Приложение 1
к изменениям,
которые вносятся в приказ
Министерства природных ресурсов,
лесного хозяйства и экологии
Пермского края от 1 февраля 2017 г.
№ СЭД-30-01-02-127 «Об утверждении
положений об особо охраняемых
природных территориях регионального
значения Кочевского муниципального
района Пермского края»

Приложение 2
к Положению о ботаническом
природном резервате «Вурламский
боярышник»

План (чертеж, схема) границ зоны с особыми условиями использования
территорий



Масштаб: 1:50000

Приложение 2
к изменениям,
которые вносятся в приказ
Министерства природных ресурсов,
лесного хозяйства и экологии
Пермского края от 1 февраля 2017 г.
№ СЭД-30-01-02-127 «Об утверждении
положений об особо охраняемых
природных территориях регионального
значения Кочевского муниципального
района Пермского края»

Приложение 3
к Положению о ботаническом
природном резервате «Вурламский
боярышник»

Графическое описание местоположения границ ботанического природного резервата «Вурламский боярышник»

Реестровый (учетный) номер:		81:03-6.98	
Система координат: МСК 59			
Сведения о характерных точках границ:			
Обозначение характерных точек	Координаты		Метод определения координат и средняя квадратическая погрешность положения характерной точки (Mt), м
	X	Y	
1.1.1	738898.07	1291650.67	Геодезический
1.1.2	738792.94	1291831.23	Геодезический
1.1.3	738697.36	1291775.72	Геодезический
1.1.4	738654.4	1291618.34	Геодезический
1.1.5	738566.44	1291585.62	Геодезический
1.1.6	738458.03	1291678.8	Геодезический
1.1.7	738313.55	1291573.04	Геодезический
1.1.8	738202.22	1291485.02	Геодезический
1.1.9	738121.96	1291453.64	Геодезический
1.1.10	738080.35	1291446.23	Геодезический
1.1.11	737890.11	1291426.56	Геодезический
1.1.12	737811.7	1291427.78	Геодезический
1.1.13	737751.88	1291417.03	Геодезический
1.1.14	737672.12	1291418.89	Геодезический
1.1.15	737552.86	1291396	Геодезический
1.1.16	737375.71	1291348.64	Геодезический
1.1.17	737277.62	1291297.15	Геодезический
1.1.18	737163.01	1291240.05	Геодезический
1.1.19	736992.68	1291170.86	Геодезический
1.1.20	736954.82	1291155.49	Геодезический
1.1.21	736880.27	1291152.92	Геодезический
1.1.22	736817.04	1291149.74	Геодезический
1.1.23	736728.66	1291130.09	Геодезический
1.1.24	736555.59	1291078.15	Геодезический
1.1.25	736427.48	1291051.3	Геодезический

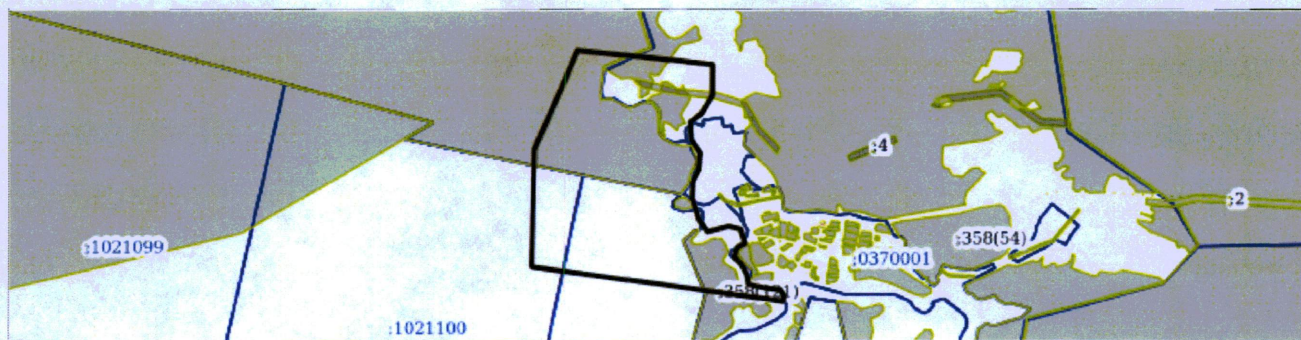
1.1.26	736277.14	1290883.99	Геодезический
1.1.27	736364.11	1290882.24	Геодезический
1.1.28	736390.6	1290893.82	Геодезический
1.1.29	736457.49	1290904.86	Геодезический
1.1.30	736483.03	1290929.41	Геодезический
1.1.31	736478.34	1290963.62	Геодезический
1.1.32	736495.14	1290975.69	Геодезический
1.1.33	736519	1290998.7	Геодезический
1.1.34	736566.78	1291015.63	Геодезический
1.1.35	736632.81	1291041.29	Геодезический
1.1.36	736678.57	1291050.22	Геодезический
1.1.37	736751.21	1291078.77	Геодезический
1.1.38	736779.4	1291091.87	Геодезический
1.1.39	736786.44	1291102.82	Геодезический
1.1.40	736822.68	1291115.48	Геодезический
1.1.41	736872.94	1291117.71	Геодезический
1.1.42	736902.31	1291122.63	Геодезический
1.1.43	736925.74	1291137.6	Геодезический
1.1.44	736969.98	1291117.5	Геодезический
1.1.45	736993.59	1291069.17	Геодезический
1.1.46	737060.65	1291088.52	Геодезический
1.1.47	737098.12	1291074.02	Геодезический
1.1.48	737102.93	1291042.87	Геодезический
1.1.49	737092.81	1290997.06	Геодезический
1.1.50	737094.04	1290971.25	Геодезический
1.1.51	737143.07	1290932.18	Геодезический
1.1.52	737185.09	1290931.6	Геодезический
1.1.53	737211.83	1290947.99	Геодезический
1.1.54	737227.52	1290969.81	Геодезический
1.1.55	737242.13	1291001.4	Геодезический
1.1.56	737263.83	1291014.82	Геодезический
1.1.57	737287.6	1291036.22	Геодезический
1.1.58	737291.06	1291071.63	Геодезический
1.1.59	737306.51	1291121.07	Геодезический
1.1.60	737321.5	1291137.02	Геодезический
1.1.61	737379.28	1291158.46	Геодезический
1.1.62	737434.93	1291132.07	Геодезический
1.1.63	737444.17	1291154.21	Геодезический
1.1.64	737431.51	1291190.46	Геодезический
1.1.65	737412.14	1291222.2	Геодезический
1.1.66	737412.6	1291254.53	Геодезический
1.1.67	737429.54	1291307.72	Геодезический
1.1.68	737468.65	1291313.05	Геодезический
1.1.69	737481.27	1291307.54	Геодезический
1.1.70	737506.82	1291332.1	Геодезический
1.1.71	737519.06	1291349.24	Геодезический
1.1.72	737541.79	1291351.3	Геодезический
1.1.73	737561.82	1291363.18	Геодезический
1.1.74	737574.91	1291355.48	Геодезический
1.1.75	737608.48	1291357.59	Геодезический

1.1.76	737636.52	1291352.26	Геодезический
1.1.77	737676.7	1291332.91	Геодезический
1.1.78	737694.29	1291298.04	Геодезический
1.1.79	737688.63	1291251.43	Геодезический
1.1.80	737707.89	1291248.82	Геодезический
1.1.81	737729.36	1291288.13	Геодезический
1.1.82	737728.75	1291307.58	Геодезический
1.1.83	737780.27	1291369.23	Геодезический
1.1.84	737799.52	1291392.83	Геодезический
1.1.85	737874.75	1291346.86	Геодезический
1.1.86	737893.39	1291269.87	Геодезический
1.1.87	737888.46	1291237.77	Геодезический
1.1.88	737963.85	1291225.75	Геодезический
1.1.89	738002.99	1291231.8	Геодезический
1.1.90	738066.75	1291213.91	Геодезический
1.1.91	738110.36	1291274.71	Геодезический
1.1.92	738256.78	1291325.04	Геодезический
1.1.93	738343.6	1291335.95	Геодезический
1.1.94	738386.67	1291273.19	Геодезический
1.1.95	738425.58	1291155.35	Геодезический
1.1.96	738487.66	1291136.63	Геодезический
1.1.97	738517.85	1291172.4	Геодезический
1.1.98	738520.62	1291324.14	Геодезический
1.1.99	738685.07	1291318.13	Геодезический
1.1.100	738772.27	1291361.2	Геодезический
1.1.101	738699.66	1291498.87	Геодезический
1.1.102	738898.07	1291650.67	Геодезический

Приложение 3
к изменениям,
которые вносятся в приказ
Министерства природных ресурсов,
лесного хозяйства и экологии
Пермского края от 1 февраля 2017 г.
№ СЭД-30-01-02-127 «Об утверждении
положений об особо охраняемых
природных территориях регионального
значения Кочевского муниципального
района Пермского края»

Приложение 2
к Положению об охраняемом
ландшафте «Косинское болото»

План (чертеж, схема) границ зоны с особыми условиями использования
территорий



Масштаб: 1:30000

Приложение 4
к изменениям,
которые вносятся в приказ
Министерства природных ресурсов,
лесного хозяйства и экологии
Пермского края от 1 февраля 2017 г.
№ СЭД-30-01-02-127 «Об утверждении
положений об особо охраняемых
природных территориях регионального
значения Кочевского муниципального
района Пермского края»

Приложение 3
к Положению об охраняемом
ландшафте «Косинское болото»

Графическое описание местоположения границ охраняемого ландшафта
«Косинское болото»

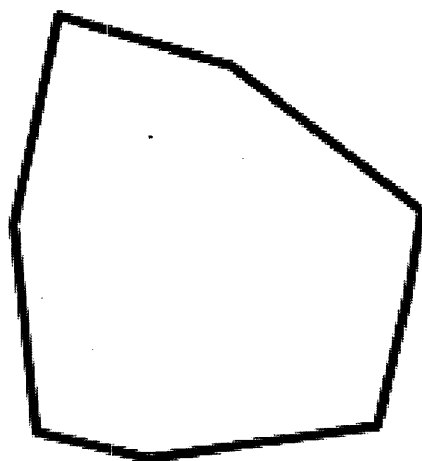
Реестровый (учетный) номер:		81:03-6.191	
Система координат: МСК 59			
Сведения о характерных точках границ:			
Обозначение характерных точек	Координаты		Метод определения координат и средняя Квадратическая погрешность положения характерной точки (Mt), м
	X	Y	
1.1Л	687900.26	1277807.29	Геодезический
1.1.2	687805.29	1278685.79	Геодезический
1.1.3	687609.72	1278684.24	Геодезический
1.1.4	687487.39	1278612.23	Геодезический
1.1.5	687433.42	1278539.78	Геодезический
1.1.6	687321.75	1278545.48	Геодезический
1.1.7	687234.77	1278604.43	Геодезический
1.1.8	687127.84	1278595.52	Геодезический
1.1.9	687044.98	1278557.29	Геодезический
1.1.10	686938.08	1278553.24	Геодезический
1.1.11	686797.55	1278598.02	Геодезический
1.1.12	686720.23	1278652.04	Геодезический
1.1.13	686755.31	1278792.65	Геодезический
1.1.14	686736.47	1278870.52	Геодезический
1.1.15	686644.4	1278900.38	Геодезический
1.1.16	686619.7	1278847.13	Геодезический
1.1.17	686551.54	1278828.22	Геодезический
1.1.18	686508.19	1278877.13	Геодезический
1.1.19	686440.44	1278911.65	Геодезический
1.1.20	686377.36	1278921.85	Геодезический
1.1.21	686354.42	1279027.69	Геодезический
1.1.22	686341.22	1279127.99	Геодезический
1.1.23	686306.25	1279150.74	Геодезический
1.1.24	686266.69	1279148.91	Геодезический

1.1.25	686494.35	1277511.58	Геодезический
1.1.26	687257.1	1277525.45	Геодезический
1.1.27	687607.95	1277683.17	Геодезический
1.1.28	687900.26	1277807.29	Геодезический

Приложение 5
к изменениям,
которые вносятся в приказ
Министерства природных ресурсов,
лесного хозяйства и экологии
Пермского края от 1 февраля 2017 г.
№ СЭД-30-01-02-127 «Об утверждении
положений об особо охраняемых
природных территориях регионального
значения Кочевского муниципального
района Пермского края»

Приложение 2
к Положению об охраняемом
ландшафте «Кыдзинское болото»

План (чертеж, схема) границ зоны с особыми условиями использования
территорий



Масштаб: 1:50000

Приложение 6
к изменениям,
которые вносятся в приказ
Министерства природных ресурсов,
лесного хозяйства и экологии
Пермского края от 1 февраля 2017 г.
№ СЭД-30-01-02-127 «Об утверждении
положений об особо охраняемых
природных территориях регионального
значения Кочевского муниципального
района Пермского края»

Приложение 3
к Положению об охраняемом
ландшафте «Кыдзинское болото»

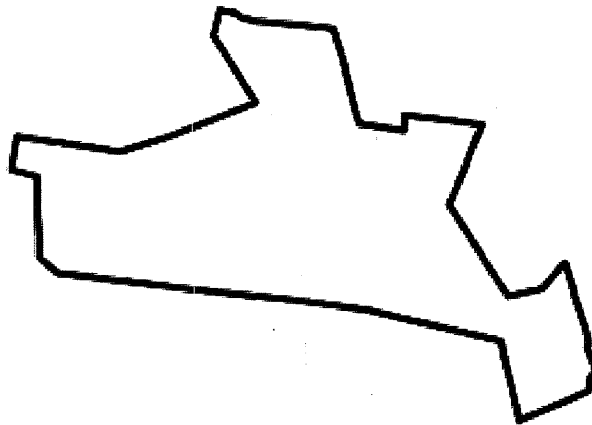
Графическое описание местоположения границ охраняемого ландшафта
«Кыдзинское болото»

Реестровый (учетный) номер:		81:03-6.217	
Система координат: МСК 59			
Сведения о характерных точках границ:			
Обозначение характерных точек	Координаты		Метод определения координат и средняя квадратическая погрешность положения характерной точки (M _t), м
	X	Y	
1.1.1	696833	1316850	Геодезический
1.1.2	696524	1317900	Геодезический
1.1.3	695640	1319060	Геодезический
1.1.4	695122	1318970	Геодезический
1.1.5	694340	1318790	Геодезический
1.1.6	694144	1317410	Геодезический
1.1.7	694306	1316720	Геодезический
1.1.8	695561	1316580	Геодезический
1.1.9	696833	1316850	Геодезический

Приложение 7
к изменениям,
которые вносятся в приказ
Министерства природных ресурсов,
лесного хозяйства и экологии
Пермского края от 1 февраля 2017 г.
№ СЭД-30-01-02-127 «Об утверждении
положений об особо охраняемых
природных территориях регионального
значения Кочевского муниципального
района Пермского края»

Приложение 2
к Положению об охраняемом
ландшафте «Лягаевское болото»

План (чертеж, схема) границ зоны с особыми условиями использования
территорий



Масштаб: 1:60000

Приложение 8
к изменениям,
которые вносятся в приказ
Министерства природных ресурсов,
лесного хозяйства и экологии
Пермского края от 1 февраля 2017 г.
№ СЭД-30-01-02-127 «Об утверждении
положений об особо охраняемых
природных территориях регионального
значения Кочевского муниципального
района Пермского края»

Приложение 3
к Положению об охраняемом
ландшафте «Лягаевское болото»

Графическое описание местоположения границ охраняемого ландшафта
«Лягаевское болото»

Реестровый (учетный) номер:		81:03-6.196	
Система координат: МСК 59			
Сведения о характерных точках границ:			
Обозначение характерных точек	Координаты		Метод определения координат и средняя квадратическая погрешность положения характерной точки (Mt), м
	X	Y	
1.1.1	694734	1288170	Иное описание
1.1.2	694742	1288100	Иное описание
1.1.3	694777	1287790	Иное описание
1.1.4	694798	1287600	Иное описание
1.1.5	694826	1287350	Иное описание
1.1.6	694837	1287250	Иное описание
1.1.7	694871	1286950	Иное описание
1.1.8	694951	1286310	Иное описание
1.1.9	694968	1286180	Иное описание
1.1.10	694977	1286110	Иное описание
1.1.11	695005	1285880	Иное описание
1.1.12	695117	1285760	Иное описание
1.1.13	695124	1285750	Иное описание
1.1.14	695132	1285740	Иное описание
1.1.15	695160	1285710	Иное описание
1.1.16	695353	1285710	Иное описание
1.1.17	695561	1285700	Иное описание
1.1.18	695697	1285700	Иное описание
1.1.19	695751	1285700	Иное описание
1.1.20	695763	1285700	Иное описание
1.1.21	695787	1285700	Иное описание
1.1.22	695864	1285700	Иное описание
1.1.23	695870	1285700	Иное описание
1.1.24	695893	1285700	Иное описание
1.1.25	695920	1285690	Иное описание

1.1.26	695982	1285450	Иное описание
1.1.27	696296	1285500	Иное описание
1.1.28	696259	1285740	Иное описание
1.1.29	696186	1286210	Иное описание
1.1.30	696151	1286440	Иное описание
1.1.31	696146	1286470	Иное описание
1.1.32	696170	1286550	Иное описание
1.1.33	696174	1286560	Иное описание
1.1.34	696206	1286670	Иное описание
1.1.35	696243	1286800	Иное описание
1.1.36	696247	1286810	Иное описание
1.1.37	696253	1286830	Иное описание
1.1.38	696270	1286890	Иное описание
1.1.39	696341	1287070	Иное описание
1.1.40	696422	1287280	Иное описание
1.1.41	696429	1287300	Иное описание
1.1.42	696436	1287320	Иное описание
1.1.43	696466	1287390	Иное описание
1.1.44	696586	1287700	Иное описание
1.1.45	696596	1287730	Иное описание
1.1.46	696599	1287740	Иное описание
1.1.47	696605	1287750	Иное описание
1.1.48	696672	1287710	Иное описание
1.1.49	696745	1287660	Иное описание
1.1.50	696793	1287630	Иное описание
1.1.51	697048	1287470	Иное описание
1.1.52	697065	1287460	Иное описание
1.1.53	697234	1287350	Иное описание
1.1.54	697362	1287380	Иное описание
1.1.55	697411	1287390	Иное описание
1.1.56	697481	1287410	Иное описание
1.1.57	697474	1287430	Иное описание
1.1.58	697460	1287490	Иное описание
1.1.59	697452	1287520	Иное описание
1.1.60	697466	1287530	Иное описание
1.1.61	697408	1287610	Иное описание
1.1.62	697402	1287630	Иное описание
1.1.63	697370	1287760	Иное описание
1.1.64	697330	1288190	Иное описание
1.1.65	697313	1288330	Иное описание
1.1.66	697306	1288390	Иное описание
1.1.67	697298	1288460	Иное описание
1.1.68	697296	1288480	Иное описание
1.1.69	697281	1288480	Иное описание
1.1.70	697259	1288490	Иное описание
1.1.71	697245	1288500	Иное описание
1.1.72	697198	1288510	Иное описание
1.1.73	697011	1288570	Иное описание
1.1.74	696828	1288610	Иное описание
1.1.75	696810	1288620	Иное описание

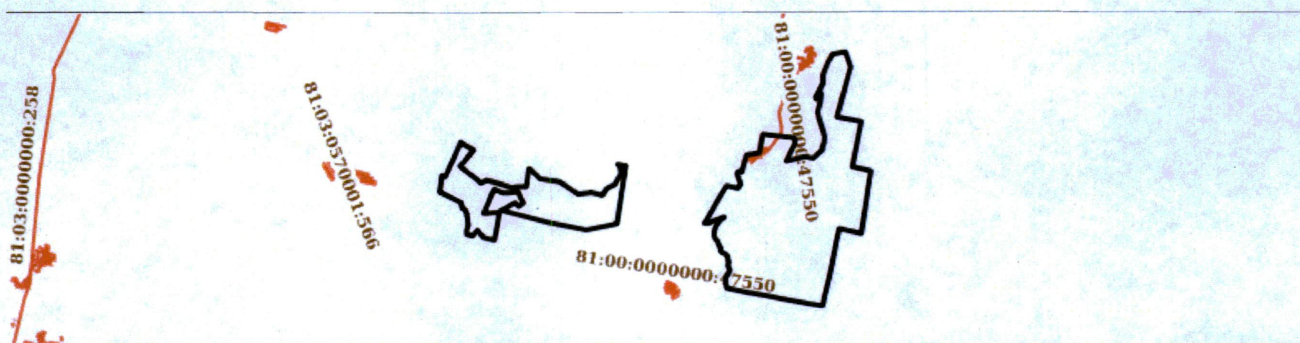
1.1.76	696745	1288630	Иное описание
1.1.77	696505	1288690	Иное описание
1.1.78	696402	1288720	Иное описание
1.1.79	696400	1288740	Иное описание
1.1.80	696366	1288950	Иное описание
1.1.81	696361	1288980	Иное описание
1.1.82	696341	1289100	Иное описание
1.1.83	696335	1289140	Иное описание
1.1.84	696427	1289150	Иное описание
1.1.85	696481	1289150	Иное описание
1.1.86	696441	1289460	Иное описание
1.1.87	696420	1289630	Иное описание
1.1.88	696397	1289810	Иное описание
1.1.89	696387	1289880	Иное описание
1.1.90	696163	1289780	Иное описание
1.1.91	696058	1289740	Иное описание
1.1.92	696051	1289740	Иное описание
1.1.93	696020	1289730	Иное описание
1.1.94	695947	1289700	Иное описание
1.1.95	695881	1289670	Иное описание
1.1.96	695807	1289640	Иное описание
1.1.97	695702	1289600	Иное описание
1.1.98	695642	1289570	Иное описание
1.1.99	695598	1289590	Иное описание
1.1.100	695289	1289790	Иное описание
1.1.101	695176	1289860	Иное описание
1.1.102	695091	1289910	Иное описание
1.1.103	694994	1289970	Иное описание
1.1.104	694771	1290120	Иное описание
1.1.105	694777	1290150	Иное описание
1.1.106	694797	1290240	Иное описание
1.1.107	694801	1290260	Иное описание
1.1.108	694805	1290280	Иное описание
1.1.109	694809	1290290	Иное описание
1.1.110	694813	1290320	Иное описание
1.1.111	694820	1290340	Иное описание
1.1.112	694824	1290360	Иное описание
1.1.113	694827	1290380	Иное описание
1.1.114	694831	1290400	Иное описание
1.1.115	694834	1290410	Иное описание
1.1.116	694840	1290440	Иное описание
1.1.117	695024	1290600	Иное описание
1.1.118	695068	1290640	Иное описание
1.1.119	695081	1290660	Иное описание
1.1.120	694851	1290730	Иное описание
1.1.121	694811	1290740	Иное описание
1.1.122	694755	1290750	Иное описание
1.1.123	694703	1290770	Иное описание
1.1.124	694697	1290770	Иное описание
1.1.125	694688	1290770	Иное описание

1.1.126	694675	1290780	Иное описание
1.1.127	694544	1290820	Иное описание
1.1.128	694488	1290840	Иное описание
1.1.129	694407	1290860	Иное описание
1.1.130	694365	1290870	Иное описание
1.1.131	694325	1290880	Иное описание
1.1.132	694310	1290880	Иное описание
1.1.133	694288	1290860	Иное описание
1.1.134	694091	1290940	Иное описание
1.1.135	694053	1290940	Иное описание
1.1.136	694023	1290910	Иное описание
1.1.137	693996	1290890	Иное описание
1.1.138	693873	1290880	Иное описание
1.1.139	693794	1290690	Иное описание
1.1.140	693785	1290670	Иное описание
1.1.141	693721	1290510	Иное описание
1.1.142	693655	1290350	Иное описание
1.1.143	693643	1290320	Иное описание
1.1.144	693624	1290280	Иное описание
1.1.145	693602	1290220	Иное описание
1.1.146	693630	1290220	Иное описание
1.1.147	693662	1290210	Иное описание
1.1.148	693700	1290200	Иное описание
1.1.149	693963	1290140	Иное описание
1.1.150	694165	1290090	Иное описание
1.1.151	694209	1290080	Иное описание
1.1.152	694348	1290050	Иное описание
1.1.153	694353	1290030	Иное описание
1.1.154	694518	1289340	Иное описание
1.1.155	694535	1289270	Иное описание
1.1.156	694568	1289130	Иное описание
1.1.157	694582	1289070	Иное описание
1.1.158	694643	1288820	Иное описание
1.1.159	694651	1288760	Иное описание
1.1.160	694667	1288650	Иное описание
1.1.161	694671	1288620	Иное описание
1.1.162	694696	1288440	Иное описание
1.1.163	694721	1288260	Иное описание
1.1.164	694734	1288170	Иное описание

Приложение 9
к изменениям,
которые вносятся в приказ
Министерства природных ресурсов,
лесного хозяйства и экологии
Пермского края от 1 февраля 2017 г.
№ СЭД-30-01-02-127 «Об утверждении
положений об особо охраняемых
природных территориях регионального
значения Кочевского муниципального
района Пермского края»

Приложение 2
к Положению об охраняемом
ландшафте «Маратовский кедровник»

План (чертеж, схема) границ зоны с особыми условиями использования
территорий



Масштаб: 1:200000

Приложение 10
к изменениям,
которые вносятся в приказ
Министерства природных ресурсов,
лесного хозяйства и экологии
Пермского края от 1 февраля 2017 г.
№ СЭД-30-01-02-127 «Об утверждении
положений об особо охраняемых
природных территориях регионального
значения Кочевского муниципального
района Пермского края»

Приложение 3
к Положению об охраняемом
ландшафте «Маратовский кедровник»

Графическое описание местоположения границ охраняемого ландшафта
«Маратовский кедровник»

Реестровый (учетный) номер:		81:02-6.56	
Система координат: МСК 59			
Сведения о характерных точках границ:			
Обозначение характерных точек	Координаты		Метод определения координат и средняя квадратическая погрешность положения характерной точки (Mt), м
	X	Y	
1.1.1	701615	1312890	Иное описание
1.1.2	701549	1312970	Иное описание
1.1.3	701468	1313070	Иное описание
1.1.4	701436	1313110	Иное описание
1.1.5	701410	1313140	Иное описание
1.1.6	701402	1313150	Иное описание
1.1.7	701377	1313180	Иное описание
1.1.8	701282	1313290	Иное описание
1.1.9	701269	1313310	Иное описание
1.1.10	701279	1313330	Иное описание
1.1.11	701301	1313370	Иное описание
1.1.12	701326	1313420	Иное описание
1.1.13	701330	1313430	Иное описание
1.1.14	701368	1313500	Иное описание
1.1.15	701391	1313540	Иное описание
1.1.16	701372	1313620	Иное описание
1.1.17	701367	1313640	Иное описание
1.1.18	701361	1313670	Иное описание
1.1.19	701358	1313680	Иное описание
1.1.20	701335	1313760	Иное описание
1.1.21	701289	1313930	Иное описание
1.1.22	701251	1314060	Иное описание
1.1.23	701246	1314080	Иное описание
1.1.24	701232	1314120	Иное описание
1.1.25	701230	1314130	Иное описание

1.1.26	701212	1314190	Иное описание
1.1.27	701202	1314220	Иное описание
1.1.28	701188	1314260	Иное описание
1.1.29	701169	1314320	Иное описание
1.1.30	701142	1314410	Иное описание
1.1.31	701135	1314430	Иное описание
1.1.32	701120	1314480	Иное описание
1.1.33	701111	1314500	Иное описание
1.1.34	701087	1314580	Иное описание
1.1.35	701092	1314720	Иное описание
1.1.36	701093	1314740	Иное описание
1.1.37	701100	1314770	Иное описание
1.1.38	701107	1314890	Иное описание
1.1.39	701108	1314910	Иное описание
1.1.40	701110	1314940	Иное описание
1.1.41	701111	1314950	Иное описание
1.1.42	701112	1314980	Иное описание
1.1.43	701112	1315020	Иное описание
1.1.44	701113	1315050	Иное описание
1.1.45	701116	1315240	Иное описание
1.1.46	701117	1315270	Иное описание
1.1.47	701117	1315280	Иное описание
1.1.48	701331	1315310	Иное описание
1.1.49	701387	1315320	Иное описание
1.1.50	701600	1315340	Иное описание
1.1.51	701657	1315350	Иное описание
1.1.52	701747	1315360	Иное описание
1.1.53	701867	1315380	Иное описание
1.1.54	701838	1315410	Иное описание
1.1.55	701882	1315420	Иное описание
1.1.56	701875	1315420	Иное описание
1.1.57	701796	1315510	Иное описание
1.1.58	701780	1315530	Иное описание
1.1.59	701685	1315630	Иное описание
1.1.60	701675	1315640	Иное описание
1.1.61	701669	1315640	Иное описание
1.1.62	701586	1315730	Иное описание
1.1.63	701542	1315770	Иное описание
1.1.64	701441	1315870	Иное описание
1.1.65	701432	1315930	Иное описание
1.1.66	701430	1315950	Иное описание
1.1.67	701425	1315980	Иное описание
1.1.68	701418	1316030	Иное описание
1.1.69	701416	1316040	Иное описание
1.1.70	701411	1316070	Иное описание
1.1.71	701402	1316130	Иное описание
1.1.72	701402	1316140	Иное описание
1.1.73	701397	1316170	Иное описание
1.1.74	701386	1316250	Иное описание
1.1.75	701381	1316280	Иное описание

1.1.76	701379	1316300	Иное описание
1.1.77	701370	1316360	Иное описание
1.1.78	701361	1316420	Иное описание
1.1.79	701349	1316500	Иное описание
1.1.80	701348	1316500	Иное описание
1.1.81	701346	1316520	Иное описание
1.1.82	701341	1316550	Иное описание
1.1.83	701339	1316560	Иное описание
1.1.84	701338	1316570	Иное описание
1.1.85	701331	1316620	Иное описание
1.1.86	701327	1316640	Иное описание
1.1.87	701313	1316730	Иное описание
1.1.88	701282	1316770	Иное описание
1.1.89	701271	1316790	Иное описание
1.1.90	701201	1316890	Иное описание
1.1.91	701196	1316900	Иное описание
1.1.92	701070	1317080	Иное описание
1.1.93	701059	1317100	Иное описание
1.1.94	701035	1317130	Иное описание
1.1.95	701025	1317150	Иное описание
1.1.96	701018	1317160	Иное описание
1.1.97	701004	1317180	Иное описание
1.1.98	700996	1317190	Иное описание
1.1.99	700983	1317210	Иное описание
1.1.100	700967	1317230	Иное описание
1.1.101	700959	1317250	Иное описание
1.1.102	700930	1317290	Иное описание
1.1.103	700922	1317300	Иное описание
1.1.104	700914	1317320	Иное описание
1.1.105	700894	1317350	Иное описание
1.1.106	700804	1317480	Иное описание
1.1.107	700796	1317490	Иное описание
1.1.108	700787	1317510	Иное описание
1.1.109	700782	1317520	Иное описание
1.1.110	700785	1317540	Иное описание
1.1.111	700795	1317630	Иное описание
1.1.112	700799	1317660	Иное описание
1.1.113	700851	1318090	Иное описание
1.1.114	700851	1318100	Иное описание
1.1.115	700852	1318100	Иное описание
1.1.116	700851	1318110	Иное описание
1.1.117	700849	1318120	Иное описание
1.1.118	700836	1318170	Иное описание
1.1.119	700818	1318240	Иное описание
1.1.120	700813	1318260	Иное описание
1.1.121	700811	1318270	Иное описание
1.1.122	700808	1318280	Иное описание
1.1.123	700784	1318380	Иное описание
1.1.124	700781	1318390	Иное описание
1.1.125	700761	1318470	Иное описание

1.1.126	700757	1318490	Иное описание
1.1.127	700742	1318550	Иное описание
1.1.128	700741	1318550	Иное описание
1.1.129	700735	1318570	Иное описание
1.1.130	700780	1318600	Иное описание
1.1.131	700791	1318610	Иное описание
1.1.132	700939	1318700	Иное описание
1.1.133	700955	1318710	Иное описание
1.1.134	700980	1318730	Иное описание
1.1.135	700981	1318730	Иное описание
1.1.136	701042	1318770	Иное описание
1.1.137	701104	1318910	Иное описание
1.1.138	701187	1319100	Иное описание
1.1.139	701307	1319170	Иное описание
1.1.140	701376	1319210	Иное описание
1.1.141	701395	1319220	Иное описание
1.1.142	701485	1319270	Иное описание
1.1.143	701496	1319280	Иное описание
1.1.144	701661	1319380	Иное описание
1.1.145	701683	1319380	Иное описание
1.1.146	701691	1319370	Иное описание
1.1.147	701863	1319340	Иное описание
1.1.148	701918	1319330	Иное описание
1.1.149	701962	1319320	Иное описание
1.1.150	701969	1319320	Иное описание
1.1.151	702055	1319240	Иное описание
1.1.152	702067	1319230	Иное описание
1.1.153	701999	1319580	Иное описание
1.1.154	701832	1319550	Иное описание
1.1.155	701469	1319500	Иное описание
1.1.156	701217	1319460	Иное описание
1.1.157	700929	1319420	Иное описание
1.1.158	700848	1319400	Иное описание
1.1.159	700398	1319340	Иное описание
1.1.160	700355	1319330	Иное описание
1.1.161	699967	1319270	Иное описание
1.1.162	699897	1319260	Иное описание
1.1.163	699863	1319260	Иное описание
1.1.164	699758	1319240	Иное описание
1.1.165	699613	1319220	Иное описание
1.1.166	699541	1319210	Иное описание
1.1.167	699486	1319200	Иное описание
1.1.168	699486	1319190	Иное описание
1.1.169	699426	1318900	Иное описание
1.1.170	699363	1318580	Иное описание
1.1.171	699360	1318560	Иное описание
1.1.172	699351	1318520	Иное описание
1.1.173	699327	1318400	Иное описание
1.1.174	699321	1318370	Иное описание
1.1.175	699299	1318260	Иное описание

1.1.176	699280	1318170	Иное описание
1.1.177	699252	1318030	Иное описание
1.1.178	699235	1317940	Иное описание
1.1.179	699221	1317870	Иное описание
1.1.180	699231	1317820	Иное описание
1.1.181	699243	1317760	Иное описание
1.1.182	699260	1317680	Иное описание
1.1.183	699315	1317400	Иное описание
1.1.184	699336	1317300	Иное описание
1.1.185	699346	1317250	Иное описание
1.1.186	699425	1316850	Иное описание
1.1.187	699444	1316760	Иное описание
1.1.188	699458	1316690	Иное описание
1.1.189	699484	1316560	Иное описание
1.1.190	699502	1316470	Иное описание
1.1.191	699521	1316380	Иное описание
1.1.192	699525	1316360	Иное описание
1.1.193	699558	1316200	Иное описание
1.1.194	699620	1315960	Иное описание
1.1.195	699644	1315870	Иное описание
1.1.196	699739	1315520	Иное описание
1.1.197	699745	1315490	Иное описание
1.1.198	699758	1315440	Иное описание
1.1.199	699822	1315210	Иное описание
1.1.200	699845	1315120	Иное описание
1.1.201	699896	1314930	Иное описание
1.1.202	699910	1314870	Иное описание
1.1.203	699937	1314770	Иное описание
1.1.204	699987	1314580	Иное описание
1.1.205	699991	1314570	Иное описание
1.1.206	700019	1314470	Иное описание
1.1.207	700083	1314230	Иное описание
1.1.208	700090	1314200	Иное описание
1.1.209	700104	1314230	Иное описание
1.1.210	700152	1314320	Иное описание
1.1.211	700201	1314410	Иное описание
1.1.212	700406	1314750	Иное описание
1.1.213	700416	1314770	Иное описание
1.1.214	700424	1314780	Иное описание
1.1.215	700322	1314870	Иное описание
1.1.216	700254	1314940	Иное описание
1.1.217	700281	1314980	Иное описание
1.1.218	700405	1315150	Иное описание
1.1.219	700599	1315050	Иное описание
1.1.220	700614	1315040	Иное описание
1.1.221	700690	1315010	Иное описание
1.1.222	700707	1315000	Иное описание
1.1.223	700896	1314920	Иное описание
1.1.224	700878	1314790	Иное описание
1.1.225	700849	1314560	Иное описание

1.1.226	700847	1314420	Иное описание
1.1.227	700845	1314230	Иное описание
1.1.228	700864	1314190	Иное описание
1.1.229	700910	1314100	Иное описание
1.1.230	700916	1314080	Иное описание
1.1.231	700930	1314050	Иное описание
1.1.232	700987	1313930	Иное описание
1.1.233	700997	1313910	Иное описание
1.1.234	701008	1313890	Иное описание
1.1.235	700931	1313850	Иное описание
1.1.236	700884	1313830	Иное описание
1.1.237	700782	1313770	Иное описание
1.1.238	700718	1313740	Иное описание
1.1.239	700402	1313620	Иное описание
1.1.240	700361	1313600	Иное описание
1.1.241	700303	1313570	Иное описание
1.1.242	700162	1313510	Иное описание
1.1.243	700040	1313460	Иное описание
1.1.244	699958	1313430	Иное описание
1.1.245	699968	1313620	Иное описание
1.1.246	699978	1313720	Иное описание
1.1.247	699989	1313830	Иное описание
1.1.248	699989	1313840	Иное описание
1.1.249	699989	1313860	Иное описание
1.1.250	699988	1313980	Иное описание
1.1.251	699987	1314000	Иное описание
1.1.252	700048	1314120	Иное описание
1.1.253	699740	1314060	Иное описание
1.1.254	699591	1314040	Иное описание
1.1.255	699320	1313990	Иное описание
1.1.256	699143	1313960	Иное описание
1.1.257	699050	1313940	Иное описание
1.1.258	698981	1313930	Иное описание
1.1.259	698957	1313920	Иное описание
1.1.260	698879	1313910	Иное описание
1.1.261	698866	1313910	Иное описание
1.1.262	698787	1313890	Иное описание
1.1.263	698805	1313820	Иное описание
1.1.264	698832	1313710	Иное описание
1.1.265	698853	1313620	Иное описание
1.1.266	698865	1313570	Иное описание
1.1.267	698904	1313420	Иное описание
1.1.268	698919	1313400	Иное описание
1.1.269	699122	1313230	Иное описание
1.1.270	699155	1313200	Иное описание
1.1.271	699217	1313150	Иное описание
1.1.272	699096	1313040	Иное описание
1.1.273	699051	1313000	Иное описание
1.1.274	699013	1312960	Иное описание
1.1.275	698991	1312940	Иное описание

1.1.276	699062	1312690	Иное описание
1.1.277	699208	1312690	Иное описание
1.1.278	699384	1312740	Иное описание
1.1.279	699408	1312750	Иное описание
1.1.280	699417	1312750	Иное описание
1.1.281	699429	1312750	Иное описание
1.1.282	699458	1312760	Иное описание
1.1.283	699537	1312750	Иное описание
1.1.284	699864	1312710	Иное описание
1.1.285	699884	1312710	Иное описание
1.1.286	699890	1312700	Иное описание
1.1.287	699903	1312700	Иное описание
1.1.288	700063	1312680	Иное описание
1.1.289	700080	1312660	Иное описание
1.1.290	700097	1312640	Иное описание
1.1.291	700111	1312620	Иное описание
1.1.292	700127	1312600	Иное описание
1.1.293	700193	1312520	Иное описание
1.1.294	700206	1312510	Иное описание
1.1.295	700219	1312490	Иное описание
1.1.296	700387	1312460	Иное описание
1.1.297	700430	1312450	Иное описание
1.1.298	700439	1312440	Иное описание
1.1.299	700541	1312240	Иное описание
1.1.300	700561	1312200	Иное описание
1.1.301	700633	1312050	Иное описание
1.1.302	700732	1311860	Иное описание
1.1.303	700807	1311700	Иное описание
1.1.304	700818	1311680	Иное описание
1.1.305	700889	1311530	Иное описание
1.1.306	700888	1311530	Иное описание
1.1.307	700888	1311520	Иное описание
1.1.308	700889	1311520	Иное описание
1.1.309	700910	1311530	Иное описание
1.1.310	700912	1311530	Иное описание
1.1.311	701001	1311540	Иное описание
1.1.312	701003	1311540	Иное описание
1.1.313	701054	1311540	Иное описание
1.1.314	701136	1311560	Иное описание
1.1.315	701156	1311560	Иное описание
1.1.316	701163	1311560	Иное описание
1.1.317	701180	1311560	Иное описание
1.1.318	701287	1311580	Иное описание
1.1.319	701410	1311590	Иное описание
1.1.320	701533	1311610	Иное описание
1.1.321	701592	1311620	Иное описание
1.1.322	701603	1311620	Иное описание
1.1.323	701602	1311630	Иное описание
1.1.324	701540	1311760	Иное описание
1.1.325	702294	1312100	Иное описание

1.1.326	702418	1312160	Иное описание
1.1.327	702527	1312210	Иное описание
1.1.328	702529	1312210	Иное описание
1.1.329	702575	1312230	Иное описание
1.1.330	702644	1312260	Иное описание
1.1.331	702646	1312260	Иное описание
1.1.332	702727	1312300	Иное описание
1.1.333	702765	1312320	Иное описание
1.1.334	702802	1312330	Иное описание
1.1.335	702811	1312340	Иное описание
1.1.336	702825	1312340	Иное описание
1.1.337	702858	1312360	Иное описание
1.1.338	702996	1312420	Иное описание
1.1.339	703032	1312430	Иное описание
1.1.340	702912	1312620	Иное описание
1.1.341	702905	1312640	Иное описание
1.1.342	702882	1312680	Иное описание
1.1.343	702876	1312690	Иное описание
1.1.344	702865	1312710	Иное описание
1.1.345	702776	1312870	Иное описание
1.1.346	702719	1312970	Иное описание
1.1.347	702715	1312980	Иное описание
1.1.348	702710	1312990	Иное описание
1.1.349	702702	1312980	Иное описание
1.1.350	702695	1312980	Иное описание
1.1.351	702694	1312970	Иное описание
1.1.352	702674	1312960	Иное описание
1.1.353	702615	1312910	Иное описание
1.1.354	702598	1312900	Иное описание
1.1.355	702597	1312900	Иное описание
1.1.356	702575	1312880	Иное описание
1.1.357	702562	1312870	Иное описание
1.1.358	702549	1312860	Иное описание
1.1.359	702468	1312790	Иное описание
1.1.360	702456	1312780	Иное описание
1.1.361	702412	1312740	Иное описание
1.1.362	702376	1312720	Иное описание
1.1.363	702364	1312710	Иное описание
1.1.364	702319	1312670	Иное описание
1.1.365	702296	1312650	Иное описание
1.1.366	702274	1312630	Иное описание
1.1.367	702254	1312620	Иное описание
1.1.368	702234	1312600	Иное описание
1.1.369	702202	1312570	Иное описание
1.1.370	702195	1312560	Иное описание
1.1.371	702021	1312410	Иное описание
1.1.372	702012	1312410	Иное описание
1.1.373	702004	1312400	Иное описание
1.1.374	702001	1312400	Иное описание
1.1.375	701893	1312540	Иное описание

1.1.376	701757	1312710	Иное описание
1.1.377	701752	1312720	Иное описание
1.1.378	701718	1312760	Иное описание
1.1.379	701715	1312770	Иное описание
1.1.380	701692	1312800	Иное описание
1.1.381	701648	1312850	Иное описание
1.1.382	701634	1312870	Иное описание
1.1.383	701615	1312890	Иное описание
1.2.1	705515	1329110	Иное описание
1.2.2	704904	1328940	Иное описание
1.2.3	704084	1328710	Иное описание
1.2.4	703883	1329760	Иное описание
1.2.5	701927	1329380	Иное описание
1.2.6	701914	1329440	Иное описание
1.2.7	701791	1329990	Иное описание
1.2.8	701748	1330180	Иное описание
1.2.9	701595	1330160	Иное описание
1.2.10	701320	1330120	Иное описание
1.2.11	701132	1330090	Иное описание
1.2.12	700550	1330000	Иное описание
1.2.13	700321	1329970	Иное описание
1.2.14	699868	1329900	Иное описание
1.2.15	699034	1329770	Иное описание
1.2.16	699250	1328830	Иное описание
1.2.17	699249	1328830	Иное описание
1.2.18	698928	1328760	Иное описание
1.2.19	698874	1328750	Иное описание
1.2.20	698786	1328730	Иное описание
1.2.21	697623	1328500	Иное описание
1.2.22	697610	1328500	Иное описание
1.2.23	697600	1328490	Иное описание
1.2.24	697536	1328480	Иное описание
1.2.25	697529	1328480	Иное описание
1.2.26	697352	1328440	Иное описание
1.2.27	697082	1328380	Иное описание
1.2.28	696465	1328230	Иное описание
1.2.29	696351	1328200	Иное описание
1.2.30	696322	1328200	Иное описание
1.2.31	696268	1328180	Иное описание
1.2.32	696260	1328180	Иное описание
1.2.33	696243	1328180	Иное описание
1.2.34	696240	1328180	Иное описание
1.2.35	696238	1328180	Иное описание
1.2.36	696237	1328180	Иное описание
1.2.37	696212	1328170	Иное описание
1.2.38	696140	1328160	Иное описание
1.2.39	695908	1328110	Иное описание
1.2.40	695966	1327680	Иное описание
1.2.41	695969	1327650	Иное описание
1.2.42	696162	1326580	Иное описание

1.2.43	696187	1326440	Иное описание
1.2.44	696311	1325810	Иное описание
1.2.45	696336	1325690	Иное описание
1.2.46	696357	1325570	Иное описание
1.2.47	696371	1325490	Иное описание
1.2.48	696404	1325310	Иное описание
1.2.49	696481	1324880	Иное описание
1.2.50	696674	1323950	Иное описание
1.2.51	696676	1323930	Иное описание
1.2.52	696846	1323900	Иное описание
1.2.53	696991	1323870	Иное описание
1.2.54	697008	1323870	Иное описание
1.2.55	697074	1323860	Иное описание
1.2.56	697089	1323870	Иное описание
1.2.57	697245	1323960	Иное описание
1.2.58	697440	1324080	Иное описание
1.2.59	697616	1324000	Иное описание
1.2.60	697658	1323980	Иное описание
1.2.61	697807	1324030	Иное описание
1.2.62	697845	1324000	Иное описание
1.2.63	697900	1323990	Иное описание
1.2.64	697929	1323980	Иное описание
1.2.65	697989	1323980	Иное описание
1.2.66	698027	1323980	Иное описание
1.2.67	698069	1323970	Иное описание
1.2.68	698101	1323930	Иное описание
1.2.69	698142	1323900	Иное описание
1.2.70	698170	1323860	Иное описание
1.2.71	698197	1323790	Иное описание
1.2.72	698207	1323740	Иное описание
1.2.73	698245	1323700	Иное описание
1.2.74	698303	1323670	Иное описание
1.2.75	698338	1323670	Иное описание
1.2.76	698383	1323680	Иное описание
1.2.77	698420	1323670	Иное описание
1.2.78	698476	1323630	Иное описание
1.2.79	698518	1323600	Иное описание
1.2.80	698566	1323590	Иное описание
1.2.81	698602	1323580	Иное описание
1.2.82	698648	1323560	Иное описание
1.2.83	698695	1323550	Иное описание
1.2.84	698738	1323520	Иное описание
1.2.85	698772	1323480	Иное описание
1.2.86	698795	1323450	Иное описание
1.2.87	698830	1323430	Иное описание
1.2.88	698861	1323420	Иное описание
1.2.89	698911	1323410	Иное описание
1.2.90	698952	1323390	Иное описание
1.2.91	699015	1323390	Иное описание
1.2.92	699065	1323390	Иное описание

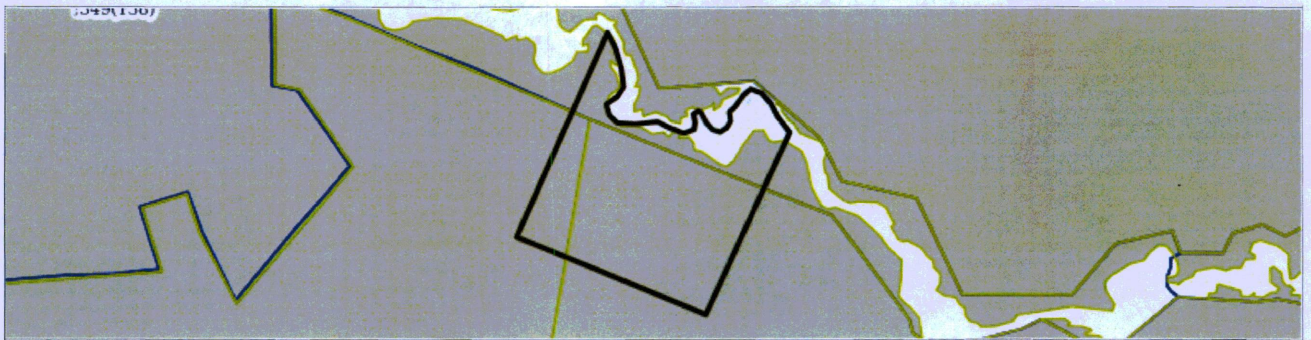
1.2.93	699121	1323400	Иное описание
1.2.94	699201	1323410	Иное описание
1.2.95	699256	1323430	Иное описание
1.2.96	699335	1323450	Иное описание
1.2.97	699400	1323480	Иное описание
1.2.98	699430	1323510	Иное описание
1.2.99	699472	1323540	Иное описание
1.2.100	699513	1323570	Иное описание
1.2.101	699563	1323590	Иное описание
1.2.102	699618	1323640	Иное описание
1.2.103	699668	1323700	Иное описание
1.2.104	699683	1323720	Иное описание
1.2.105	699708	1323770	Иное описание
1.2.106	699766	1323840	Иное описание
1.2.107	699718	1323700	Иное описание
1.2.108	699569	1323280	Иное описание
1.2.109	699536	1323230	Иное описание
1.2.110	699486	1323160	Иное описание
1.2.111	699488	1323130	Иное описание
1.2.112	699499	1322960	Иное описание
1.2.113	699655	1323070	Иное описание
1.2.114	700589	1323600	Иное описание
1.2.115	701066	1323890	Иное описание
1.2.116	701130	1323930	Иное описание
1.2.117	701018	1324430	Иное описание
1.2.118	701081	1324470	Иное описание
1.2.119	701202	1324550	Иное описание
1.2.120	701524	1324430	Иное описание
1.2.121	701603	1324410	Иное описание
1.2.122	701671	1324400	Иное описание
1.2.123	701720	1324420	Иное описание
1.2.124	701731	1324430	Иное описание
1.2.125	701733	1324430	Иное описание
1.2.126	701751	1324510	Иное описание
1.2.127	701719	1324600	Иное описание
1.2.128	702450	1324800	Иное описание
1.2.129	702537	1325350	Иное описание
1.2.130	703339	1325500	Иное описание
1.2.131	703264	1326170	Иное описание
1.2.132	703187	1326870	Иное описание
1.2.133	702961	1326900	Иное описание
1.2.134	702185	1326520	Иное описание
1.2.135	702206	1326620	Иное описание
1.2.136	702335	1327160	Иное описание
1.2.137	702338	1327170	Иное описание
1.2.138	702378	1327340	Иное описание
1.2.139	702304	1327690	Иное описание
1.2.140	702674	1328090	Иное описание
1.2.141	702822	1328090	Иное описание
1.2.142	702883	1328120	Иное описание

1.2.143	702910	1328140	Иное описание
1.2.144	702965	1328160	Иное описание
1.2.145	703219	1328180	Иное описание
1.2.146	703443	1328130	Иное описание
1.2.147	703837	1328000	Иное описание
1.2.148	703965	1327960	Иное описание
1.2.149	704100	1327930	Иное описание
1.2.150	704250	1327890	Иное описание
1.2.151	704442	1327920	Иное описание
1.2.152	704574	1327960	Иное описание
1.2.153	704709	1327990	Иное описание
1.2.154	704878	1328020	Иное описание
1.2.155	705124	1328020	Иное описание
1.2.156	704838	1327820	Иное описание
1.2.157	704931	1327790	Иное описание
1.2.158	705345	1328020	Иное описание
1.2.159	705458	1328080	Иное описание
1.2.160	705531	1328120	Иное описание
1.2.161	705607	1328120	Иное описание
1.2.162	705760	1328120	Иное описание
1.2.163	705879	1328120	Иное описание
1.2.164	706134	1328200	Иное описание
1.2.165	706432	1328330	Иное описание
1.2.166	706794	1328530	Иное описание
1.2.167	706818	1328660	Иное описание
1.2.168	706850	1328840	Иное описание
1.2.169	706874	1328980	Иное описание
1.2.170	706893	1329080	Иное описание
1.2.171	706232	1329310	Иное описание
1.2.172	705515	1329110	Иное описание

Приложение 11
к изменениям,
которые вносятся в приказ
Министерства природных ресурсов,
лесного хозяйства и экологии
Пермского края от 1 февраля 2017 г.
№ СЭД-30-01-02-127 «Об утверждении
положений об особо охраняемых
природных территориях регионального
значения Кочевского муниципального
района Пермского края»

Приложение 2
к Положению о ботаническом
природном резервате «Онолвинский
кедровник»

План (чертеж, схема) границ зоны с особыми условиями использования
территорий



1:20000

Приложение 12
к изменениям,
которые вносятся в приказ
Министерства природных ресурсов,
лесного хозяйства и экологии
Пермского края от 1 февраля 2017 г.
№ СЭД-30-01-02-127 «Об утверждении
положений об особо охраняемых
природных территориях регионального
значения Кочевского муниципального
района Пермского края»

Приложение 3
к Положению о ботаническом
природном резервате «Онолвинский
кедровник»

Графическое описание местоположения границ ботанического природного резервата «Онолвинский кедровник»

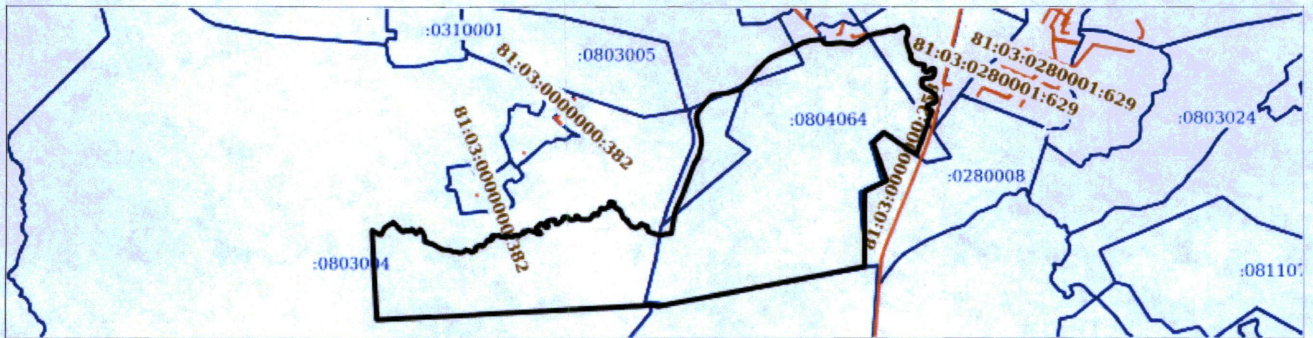
Реестровый (учетный) номер:		81:03-6.138	
Система координат: МСК 59			
Сведения о характерных точках границ:			
Обозначение характерных точек	Координаты		Метод определения координат и средняя квадратическая погрешность положения характерной точки (Mt), м
	X	Y	
1.1Л	698638.85	1313834.7	Геодезический
1Л.2	698571.31	1313868.93	Геодезический
1Л.3	698479.71	1313894.71	Геодезический
1 Л.4	698399.95	1313904.55	Геодезический
1 Л.5	698358.3	1313876.19	Геодезический
1.1.6	698325.04	1313828.32	Геодезический
1Л.7	698278.05	1313842.44	Геодезический
1.8	698243.53	1313878.14	Геодезический
1.1.9	698238.8	1313955.73	Геодезический
1.1.10	698248.93	1314052.45	Геодезический
1.1.11	698220.78	1314106.22	Геодезический
1.1.12	698198.79	1314165.93	Геодезический
1.1.13	698215.29	1314210.46	Геодезический
1.1.14	698245.64	1314214.79	Геодезический
1.1.15	698281.86	1314208.11	Геодезический
1.1.16	698295.49	1314226.04	Геодезический
1.1.17	698290.88	1314239.45	Геодезический
1.1.18	698245.26	1314263.24	Геодезический
1.1.19	698215.43	1314289.18	Геодезический
1.1.20	698203.9	1314323.29	Геодезический
1.1.21	698223.79	1314353.23	Геодезический
1.1.22	698251.91	1314368.49	Геодезический
1.1.23	698291.78	1314362.96	Геодезический
1.1.24	698312.78	1314386.82	Геодезический
1.1.25	698364.27	1314423.48	Геодезический

1.1.26	698391.47	1314455.71	Геодезический
1.1.27	698372.89	1314502.05	Геодезический
1.1.28	698328.5	1314542.39	Геодезический
1.1.29	698270.89	1314572.44	Геодезический
1.1.30	698201.54	1314624.5	Геодезический
1.1.31	697411.45	1314263.05	Геодезический
1.1.32	697748.78	1313440.9	Геодезический
1.1.33	698638.85	1313834.7	Геодезический

Приложение 13
к изменениям,
которые вносятся в приказ
Министерства природных ресурсов,
лесного хозяйства и экологии
Пермского края от 1 февраля 2017 г.
№ СЭД-30-01-02-127 «Об утверждении
положений об особо охраняемых
природных территориях регионального
значения Кочевского муниципального
района Пермского края»

Приложение 2
к Положению об охраняемом
ландшафте «Шипицынское болото»

План (чертеж, схема) границ зоны с особыми условиями использования
территорий



Масштаб: 1:50000

Приложение 14
к изменениям,
которые вносятся в приказ
Министерства природных ресурсов,
лесного хозяйства и экологии
Пермского края от 1 февраля 2017 г.
№ СЭД-30-01-02-127 «Об утверждении
положений об особо охраняемых
природных территориях регионального
значения Кочевского муниципального
района Пермского края»

Приложение 3
к Положению об охраняемом
ландшафте «Шипицынское болото»

Графическое описание местоположения границ охраняемого ландшафта
«Шипицынское болото»

Реестровый (учетный) номер:		81:03-6.177	
Система координат: МСК 59			
Сведения о характерных точках границ:			
Обозначение характерных точек	Координаты		Метод определения координат и средняя квадратическая погрешность положения характерной точки (Мт), м
	X	Y	
1.1.1	694486	1292610	Иное описание
1.1.2	694453	1292620	Иное описание
1.1.3	694433	1292620	Иное описание
1.1.4	694398	1292600	Иное описание
1.1.5	694356	1292600	Иное описание
1.1.6	694324	1292610	Иное описание
1.1.7	694290	1292620	Иное описание
1.1.8	694236	1292640	Иное описание
1.1.9	694218	1292650	Иное описание
1.1.10	694170	1292650	Иное описание
1.1.11	694155	1292660	Иное описание
1.1.12	694117	1292700	Иное описание
1.1.13	694106	1292730	Иное описание
1.1.14	694106	1292760	Иное описание
1.1.15	694097	1292800	Иное описание
1.1.16	694087	1292800	Иное описание
1.1.17	694073	1292800	Иное описание
1.1.18	694062	1292790	Иное описание
1.1.19	694047	1292790	Иное описание
1.1.20	694023	1292810	Иное описание
1.1.21	694020	1292830	Иное описание
1.1.22	694053	1292870	Иное описание
1.1.23	694058	1292890	Иное описание
1.1.24	694050	1292910	Иное описание
1.1.25	694014	1292910	Иное описание
1.1.26	693982	1292900	Иное описание

1.1.27	693969	1292890	Иное описание
1.1.28	693957	1292880	Иное описание
1.1.29	693949	1292790	Иное описание
1.1.30	693938	1292770	Иное описание
1.1.31	693925	1292770	Иное описание
1.1.32	693882	1292770	Иное описание
1.1.33	693865	1292780	Иное описание
1.1.34	693838	1292810	Иное описание
1.1.35	693817	1292860	Иное описание
1.1.36	693792	1292890	Иное описание
1.1.37	693759	1292920	Иное описание
1.1.38	693740	1292930	Иное описание
1.1.39	693721	1292930	Иное описание
1.1.40	693708	1292930	Иное описание
1.1.41	693690	1292910	Иное описание
1.1.42	693660	1292830	Иное описание
1.1.43	693649	1292830	Иное описание
1.1.44	693631	1292830	Иное описание
1.1.45	693596	1292880	Иное описание
1.1.46	693396	1292810	Иное описание
1.1.47	693121	1292710	Иное описание
1.1.48	693364	1292360	Иное описание
1.1.49	693252	1292240	Иное описание
1.1.50	692838	1292390	Иное описание
1.1.51	692721	1292150	Иное описание
1.1.52	691901	1292150	Иное описание
1.1.53	691469	1289910	Иное описание
1.1.54	691484	1289860	Иное описание
1.1.55	691329	1286860	Иное описание
1.1.56	692305	1286810	Иное описание
1.1.57	692294	1286840	Иное описание
1.1.58	692260	1286890	Иное описание
1.1.59	692261	1286910	Иное описание
1.1.60	692301	1286930	Иное описание
1.1.61	692335	1286950	Иное описание
1.1.62	692394	1287040	Иное описание
1.1.63	692388	1287050	Иное описание
1.1.64	692352	1287080	Иное описание
1.1.65	692300	1287130	Иное описание
1.1.66	692294	1287140	Иное описание
1.1.67	692293	1287160	Иное описание
1.1.68	692303	1287170	Иное описание
1.1.69	692306	1287180	Иное описание
1.1.70	692299	1287210	Иное описание
1.1.71	692305	1287230	Иное описание
1.1.72	692319	1287240	Иное описание
1.1.73	692308	1287260	Иное описание
1.1.74	692288	1287270	Иное описание
1.1.75	692270	1287290	Иное описание
1.1.76	692316	1287330	Иное описание

1.1.77	692301	1287350	Иное описание
1.1.78	692263	1287370	Иное описание
1.1.79	692230	1287380	Иное описание
1.1.80	692201	1287380	Иное описание
1.1.81	692185	1287380	Иное описание
1.1.82	692154	1287480	Иное описание
1.1.83	692127	1287520	Иное описание
1.1.84	692114	1287550	Иное описание
1.1.85	692099	1287570	Иное описание
1.1.86	692089	1287660	Иное описание
1.1.87	692073	1287690	Иное описание
1.1.88	692076	1287720	Иное описание
1.1.89	692064	1287760	Иное описание
1.1.90	692067	1287790	Иное описание
1.1.91	692087	1287830	Иное описание
1.1.92	692099	1287830	Иное описание
1.1.93	692087	1287850	Иное описание
1.1.94	692087	1287870	Иное описание
1.1.95	692076	1287880	Иное описание
1.1.96	692066	1287890	Иное описание
1.1.97	692091	1287940	Иное описание
1.1.98	692115	1287930	Иное описание
1.1.99	692130	1287940	Иное описание
1.1.100	692146	1287980	Иное описание
1.1.101	692132	1288000	Иное описание
1.1.102	692140	1288020	Иное описание
1.1.103	692192	1288060	Иное описание
1.1.104	692203	1288070	Иное описание
1.1.105	692194	1288090	Иное описание
1.1.106	692210	1288110	Иное описание
1.1.107	692218	1288120	Иное описание
1.1.108	692242	1288110	Иное описание
1.1.109	692251	1288120	Иное описание
1.1.110	692246	1288170	Иное описание
1.1.111	692254	1288190	Иное описание
1.1.112	692241	1288200	Иное описание
1.1.113	692230	1288230	Иное описание
1.1.114	692234	1288240	Иное описание
1.1.115	692247	1288250	Иное описание
1.1.116	692237	1288280	Иное описание
1.1.117	692243	1288300	Иное описание
1.1.118	692236	1288340	Иное описание
1.1.119	692250	1288350	Иное описание
1.1.120	692253	1288380	Иное описание
1.1.121	692241	1288390	Иное описание
1.1.122	692240	1288400	Иное описание
1.1.123	692259	1288420	Иное описание
1.1.124	692275	1288460	Иное описание
1.1.125	692293	1288450	Иное описание
1.1.126	692305	1288510	Иное описание

1.1.127	692292	1288560	Иное описание
1.1.128	692270	1288600	Иное описание
1.1.129	692264	1288620	Иное описание
1.1.130	692267	1288640	Иное описание
1.1.131	692291	1288630	Иное описание
1.1.132	692303	1288610	Иное описание
1.1.133	692322	1288590	Иное описание
1.1.134	692335	1288590	Иное описание
1.1.135	692343	1288600	Иное описание
1.1.136	692381	1288640	Иное описание
1.1.137	692374	1288660	Иное описание
1.1.138	692358	1288670	Иное описание
1.1.139	692348	1288680	Иное описание
1.1.140	692339	1288700	Иное описание
1.1.141	692338	1288710	Иное описание
1.1.142	692348	1288720	Иное описание
1.1.143	692398	1288700	Иное описание
1.1.144	692406	1288710	Иное описание
1.1.145	692419	1288750	Иное описание
1.1.146	692422	1288790	Иное описание
1.1.147	692413	1288790	Иное описание
1.1.148	692376	1288800	Иное описание
1.1.149	692372	1288820	Иное описание
1.1.150	692401	1288860	Иное описание
1.1.151	692425	1288880	Иное описание
1.1.152	692444	1288880	Иное описание
1.1.153	692453	1288910	Иное описание
1.1.154	692442	1288940	Иное описание
1.1.155	692424	1288940	Иное описание
1.1.156	692417	1288970	Иное описание
1.1.157	692429	1289020	Иное описание
1.1.158	692460	1289020	Иное описание
1.1.159	692458	1289040	Иное описание
1.1.160	692425	1289070	Иное описание
1.1.161	692424	1289170	Иное описание
1.1.162	692451	1289190	Иное описание
1.1.163	692465	1289200	Иное описание
1.1.164	692480	1289210	Иное описание
1.1.165	692484	1289230	Иное описание
1.1.166	692475	1289240	Иное описание
1.1.167	692475	1289260	Иное описание
1.1.168	692547	1289290	Иное описание
1.1.169	692538	1289330	Иное описание
1.1.170	692559	1289370	Иное описание
1.1.171	692571	1289400	Иное описание
1.1.172	692589	1289400	Иное описание
1.1.173	692601	1289380	Иное описание
1.1.174	692612	1289390	Иное описание
1.1.175	692606	1289430	Иное описание
1.1.176	692566	1289440	Иное описание

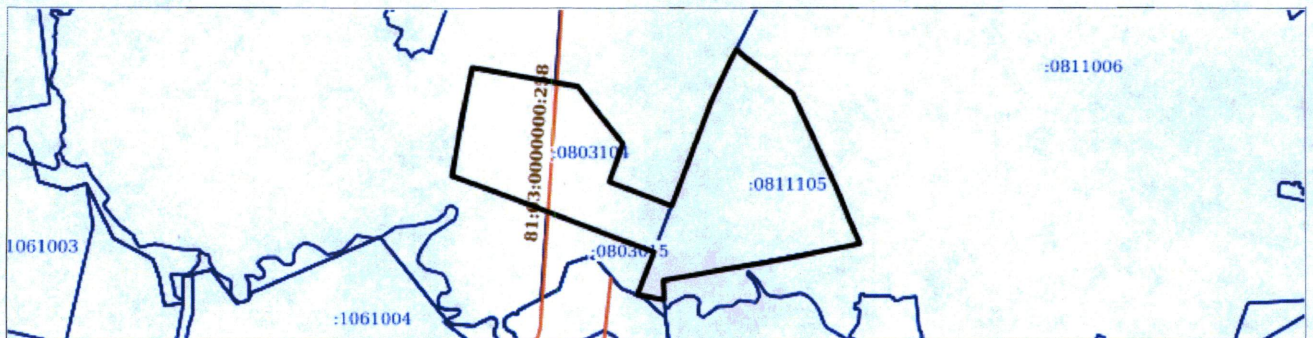
1.1.177	692550	1289450	Иное описание
1.1.178	692525	1289500	Иное описание
1.1.179	692502	1289510	Иное описание
1.1.180	692451	1289530	Иное описание
1.1.181	692437	1289540	Иное описание
1.1.182	692415	1289580	Иное описание
1.1.183	692394	1289580	Иное описание
1.1.184	692373	1289600	Иное описание
1.1.185	692348	1289620	Иное описание
1.1.186	692331	1289670	Иное описание
1.1.187	692348	1289710	Иное описание
1.1.188	692367	1289720	Иное описание
1.1.189	692376	1289730	Иное описание
1.1.190	692350	1289770	Иное описание
1.1.191	692348	1289790	Иное описание
1.1.192	692339	1289800	Иное описание
1.1.193	692317	1289800	Иное описание
1.1.194	692300	1289800	Иное описание
1.1.195	692288	1289810	Иное описание
1.1.196	692263	1289880	Иное описание
1.1.197	692249	1289930	Иное описание
1.1.198	692248	1289960	Иное описание
1.1.199	692260	1289980	Иное описание
1.1.200	692268	1290060	Иное описание
1.1.201	692454	1290090	Иное описание
1.1.202	692532	1290110	Иное описание
1.1.203	692687	1290180	Иное описание
1.1.204	692771	1290210	Иное описание
1.1.205	693034	1290310	Иное описание
1.1.206	693080	1290340	Иное описание
1.1.207	693143	1290360	Иное описание
1.1.208	693235	1290380	Иное описание
1.1.209	693273	1290380	Иное описание
1.1.210	693300	1290380	Иное описание
1.1.211	693356	1290370	Иное описание
1.1.212	693403	1290360	Иное описание
1.1.213	693443	1290340	Иное описание
1.1.214	693531	1290330	Иное описание
1.1.215	693585	1290340	Иное описание
1.1.216	693764	1290490	Иное описание
1.1.217	693777	1290540	Иное описание
1.1.218	693795	1290670	Иное описание
1.1.219	693834	1290800	Иное описание
1.1.220	693906	1290880	Иное описание
1.1.221	694024	1290970	Иное описание
1.1.222	694128	1291070	Иное описание
1.1.223	694183	1291140	Иное описание
1.1.224	694265	1291340	Иное описание
1.1.225	694340	1291480	Иное описание
1.1.226	694365	1291580	Иное описание

1.1.227	694375	1291680	Иное описание
1.1.228	694334	1291710	Иное описание
1.1.229	694326	1291750	Иное описание
1.1.230	694337	1291900	Иное описание
1.1.231	694319	1292020	Иное описание
1.1.232	694343	1292080	Иное описание
1.1.233	694414	1292190	Иное описание
1.1.234	694441	1292280	Иное описание
1.1.235	694447	1292340	Иное описание
1.1.236	694472	1292420	Иное описание
1.1.237	694472	1292480	Иное описание
1.1.238	694516	1292570	Иное описание
1.1.239	694486	1292610	Иное описание

Приложение 15
к изменениям,
которые вносятся в приказ
Министерства природных ресурсов,
лесного хозяйства и экологии
Пермского края от 1 февраля 2017 г.
№ СЭД-30-01-02-127 «Об утверждении
положений об особо охраняемых
природных территориях регионального
значения Кочевского муниципального
района Пермского края»

Приложение 2
к Положению об охраняемом
ландшафте «Шоршинское болото»

План (чертеж, схема) границ зоны с особыми условиями использования
территорий



1:60000

Приложение 16
к изменениям,
которые вносятся в приказ
Министерства природных ресурсов,
лесного хозяйства и экологии
Пермского края от 1 февраля 2017 г.
№ СЭД-30-01-02-127 «Об утверждении
положений об особо охраняемых
природных территориях регионального
значения Кочевского муниципального
района Пермского края»

Приложение 3
к Положению об охраняемом
ландшафте «Шоршинское болото»

Графическое описание местоположения границ охраняемого ландшафта
«Шоршинское болото»

Реестровый (учетный) номер:		81:03-6.122	
Система координат: МСК 59			
Сведения о характерных точках границ:			
Обозначение характерных точек	Координаты		Метод определения координат и средняя квадратическая погрешность положения характерной точки (Mt), м
	X	Y	
1.1.1	686286	1290830	Иное описание
1.1.2	686115	1291760	Иное описание
1.1.3	686035	1292210	Иное описание
1.1.4	685669	1292490	Иное описание
1.1.5	685293	1292800	Иное описание
1.1.6	684791	1292620	Иное описание
1.1.7	684477	1293440	Иное описание
1.1.8	685834	1293950	Иное описание
1.1.9	686374	1294200	Иное описание
1.1.10	686524	1294280	Иное описание
1.1.11	686449	1294350	Иное описание
1.1.12	686274	1294580	Иное описание
1.1.13	686138	1294760	Иное описание
1.1.14	686017	1294910	Иное описание
1.1.15	685981	1294960	Иное описание
1.1.16	685942	1295010	Иное описание
1.1.17	685455	1295240	Иное описание
1.1.18	685147	1295380	Иное описание
1.1.19	684739	1295570	Иное описание
1.1.20	684599	1295630	Иное описание
1.1.21	684323	1295740	Иное описание
1.1.22	684116	1295830	Иное описание
1.1.23	683981	1295890	Иное описание
1.1.24	683918	1295580	Иное описание
1.1.25	683797	1294980	Иное описание
1.1.26	683740	1294680	Иное описание

1.1.27	683655	1294160	Иное описание
1.1.28	683573	1293720	Иное описание
1.1.29	683505	1293330	Иное описание
1.1.30	683360	1293340	Иное описание
1.1.31	683254	1293340	Иное описание
1.1.32	683321	1292991	Иное описание
1.1.33	683874	1293210	Иное описание
1.1.34	683984	1292910	Иное описание
1.1.35	684087	1292640	Иное описание
1.1.36	684306	1292070	Иное описание
1.1.37	684405	1291810	Иное описание
1.1.38	684478	1291620	Иное описание
1.1.39	684626	1291230	Иное описание
1.1.40	684782	1290810	Иное описание
1.1.41	684869	1290570	Иное описание
1.1.42	685735	1290720	Иное описание
1.1.43	686138	1290800	Иное описание
1.1.44	686286	1290830	Иное описание