



КОМИТЕТ ПО ОХРАНЕ ОБЪЕКТОВ КУЛЬТУРНОГО НАСЛЕДИЯ ПСКОВСКОЙ ОБЛАСТИ

ПРИКАЗ

от 17.03.2025 № 185
г. ПСКОВ

Об утверждении границ территории объекта культурного наследия регионального значения «Сарай», нач. XX века, расположенного по адресу: Псковская область, Печорский район, д. Изборск, улица Минская, 14

На основании Федерального закона от 25.06.2002 № 73-ФЗ «Об объектах культурного наследия (памятниках истории и культуры) народов Российской Федерации», Закона Псковской области от 10.05.1999 № 37-ОЗ «О государственной охране и использовании объектов культурного наследия (памятников истории и культуры) на территории Псковской области», в соответствии с пунктом 3.16 Положения о Комитете по охране объектов культурного наследия Псковской области, утвержденного постановлением Администрации Псковской области от 01.11.2013 № 510, ПРИКАЗЫВАЮ:

1. Утвердить описание и перечень координат характерных (поворотных) точек границ территории объекта культурного наследия регионального значения «Сарай», нач. XX века, расположенного

по адресу: Псковская область, Печорский район, д. Изборск, улица Минская, 14, согласно приложению № 1 к настоящему приказу.

2. Утвердить схему границ территории объекта культурного наследия регионального «Сарай», нач. XX века, расположенного по адресу: Псковская область, Печорский район, д. Изборск, улица Минская, 14, согласно приложению № 2 к настоящему приказу.

3. Утвердить режим использования территории объекта культурного наследия регионального значения «Сарай», нач. XX века, расположенного по адресу: Псковская область, Печорский район, д. Изборск, улица Минская, 14, согласно приложению № 3 к настоящему приказу.

4. Отделу учета объектов культурного наследия обеспечить:

1) опубликование (размещение) настоящего приказа в сетевом издании «Нормативные правовые акты Псковской области» (pravo.pskov.ru);

2) направление сведений о границах территории объекта культурного наследия, об ограничениях использования объекта недвижимого имущества, находящегося в границах территории объекта культурного наследия, в федеральный орган исполнительной власти, уполномоченный Правительством Российской Федерации на осуществление государственного кадастрового учета, государственной регистрации прав, ведение Единого государственного реестра недвижимости и предоставление сведений, содержащихся в Едином государственном реестре недвижимости.

5. Настоящий приказ вступает в силу по истечении десяти дней после дня его официального опубликования.

6. Контроль за исполнением настоящего приказа возложить на начальника отдела учета объектов культурного наследия Федорову С.В.

Председатель Комитета по охране
объектов культурного наследия
Псковской области

Наливкин И.В.



В.А.Нэдик

Приложение № 1
к приказу Комитета по охране объектов
культурного наследия Псковской области
от « 17 » 03 2025 № 185

Описание границ

территории объекта культурного наследия регионального значения
«Сарай», нач. XX века, расположенного по адресу: Псковская область,
Печорский район, д. Изборск, улица Минская, 14

Границы территории объекта культурного наследия регионального значения «Сарай», нач. XX века, проходят:

от точки 1 в юго-восточном направлении 9,95 м по северной границе отмоксти до точки 2 (точки 1, 2);

от точки 2 в юго-западном направлении 6,35 м по западной границе отмоксти до точки 3 (точки 2, 3);

от точки 3 в северо-западном направлении 9,95 м по южной границе отмоксти до точки 4 (точки 3, 4);

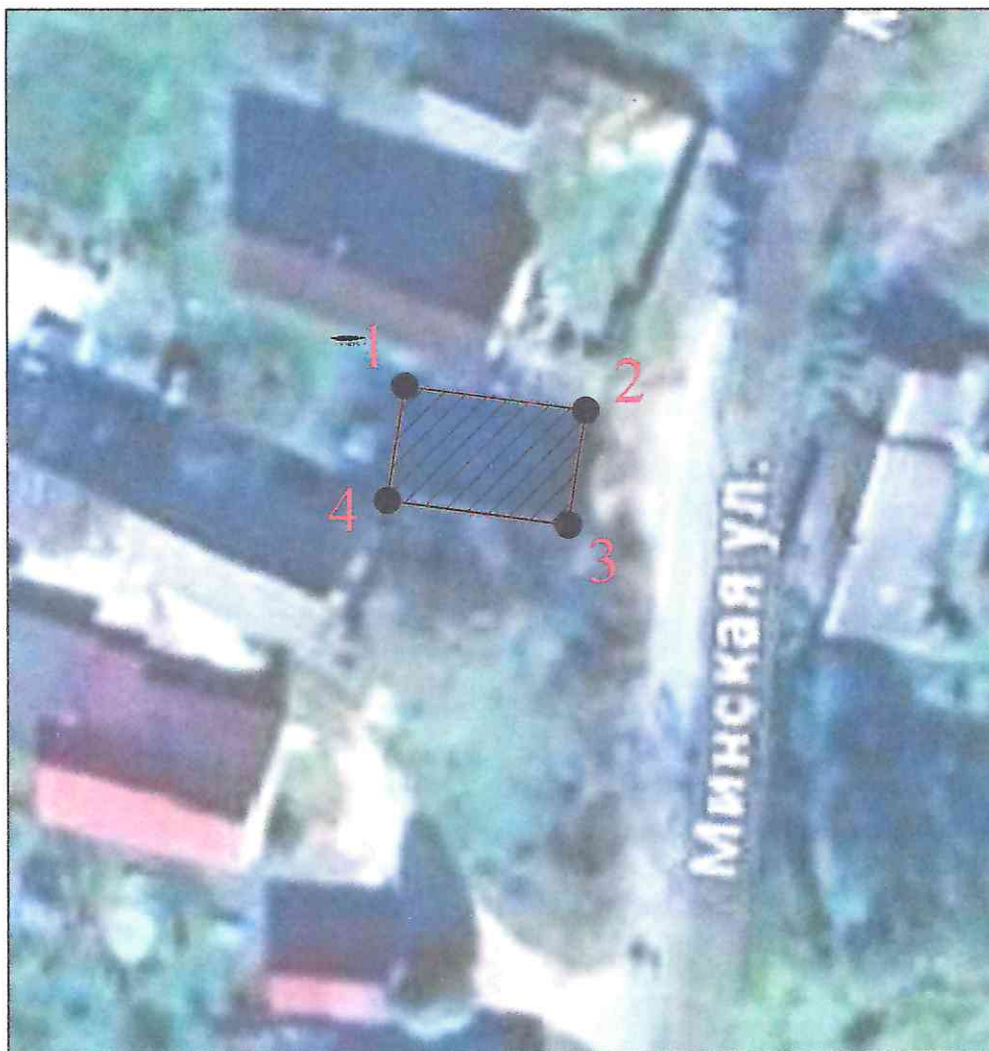
от точки 4 в северо-восточном направлении 6,35 м по западной границе отмоксти до точки 1 (точки 4 - 1).

Площадь территории: 63 кв.м.

Перечень координат
характерных (поворотных) точек границ территории объекта культурного
наследия регионального значения «Сарай», нач. XX века, расположенного
по адресу: Псковская область, Печорский район, д. Изборск,
улица Минская, 14

Номер характерной (поворотной) точки	Система координат - МСК-60 Метод определения координат - аналитический, средняя квадратическая погрешность положения характерной (поворотной) точки $M_t = 0,1$ м	
	X	Y
1	487 682,42	1 244 510,31
2	487 681,06	1 244 520,17
3	487 674,78	1 244 519,20
4	487 676,14	1 244 509,34
1	487 682,42	1 244 510,31

Схема границ территории
объекта культурного наследия регионального значения
«Сарай», нач. XX века, расположенного по адресу: Псковская область, Печорский район,
д. Изборск, улица Минская, 14



УСЛОВНЫЕ ОБОЗНАЧЕНИЯ



Границы территории с характерными (поворотными) точками объекта культурного наследия



Объект культурного наследия регионального значения «Сарай», нач. XX века

Приложение № 3
к приказу Комитета по охране объектов
культурного наследия Псковской области
от « 14 » 03 2025 № 185

Режим использования

территории объекта культурного наследия регионального значения
«Сарай», нач. XX века, расположенного по адресу: Псковская область,
Печорский район, д. Изборск, улица Минская, 14

В границах территории объекта культурного наследия регионального значения «Сарай», нач. XX века:

разрешается:

реставрация, консервация, ремонт, приспособление объекта культурного наследия для современного использования;

ведение хозяйственной деятельности, не противоречащей требованиям обеспечения сохранности объекта культурного наследия и позволяющей обеспечить функционирование объекта культурного наследия в современных условиях;

запрещается:

строительство объектов капитального строительства и увеличение объемно-пространственных характеристик существующих на территории памятника объектов капитального строительства;

проведение земляных, строительных, мелиоративных, хозяйственных и иных работ, за исключением работ по сохранению объекта культурного наследия или его отдельных элементов, сохранению историко-градостроительной или природной среды объекта культурного наследия;

прокладка инженерных коммуникаций надземным и наземным способом.