



КОМИТЕТ ПО ОХРАНЕ ОБЪЕКТОВ КУЛЬТУРНОГО НАСЛЕДИЯ ПСКОВСКОЙ ОБЛАСТИ

ПРИКАЗ

от 31.03.2025 № 247
г. ПСКОВ

Об утверждении границ территории объекта культурного наследия регионального значения «Усадьба Анисимова», 1902 г., расположенного по адресу: Псковская область, Печорский район, д. Изборск, ул. Печорская, 41а

На основании Федерального закона от 25.06.2002 № 73-ФЗ «Об объектах культурного наследия (памятниках истории и культуры) народов Российской Федерации», Закона Псковской области от 10.05.1999 № 37-ОЗ «О государственной охране и использовании объектов культурного наследия (памятников истории и культуры) на территории Псковской области», в соответствии с пунктом 3.16 Положения о Комитете по охране объектов культурного наследия Псковской области, утвержденного постановлением Администрации Псковской области от 01.11.2013 № 510, ПРИКАЗЫВАЮ:

1. Утвердить описание и перечень координат характерных (поворотных) точек границ территории объекта культурного наследия регионального значения «Усадьба Анисимова», 1902 г., расположенного

по адресу: Псковская область, Печорский район, д. Изборск, ул. Печорская, 41а, согласно приложению № 1 к настоящему приказу.

2. Утвердить схему границ территории объекта культурного наследия регионального «Усадьба Анисимова», 1902 г., расположенного по адресу: Псковская область, Печорский район, д. Изборск, ул. Печорская, 41а, согласно приложению № 2 к настоящему приказу.

3. Утвердить режим использования территории объекта культурного наследия регионального значения «Усадьба Анисимова», 1902 г., расположенного по адресу: Псковская область, Печорский район, д. Изборск, ул. Печорская, 41а, согласно приложению № 3 к настоящему приказу.

4. Отделу учета объектов культурного наследия обеспечить:

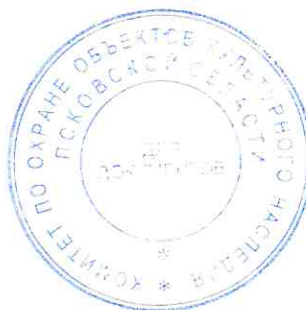
1) опубликование (размещение) настоящего приказа в сетевом издании «Нормативные правовые акты Псковской области» (pravo.pskov.ru);

2) направление сведений о границах территории объекта культурного наследия, об ограничениях использования объекта недвижимого имущества, находящегося в границах территории объекта культурного наследия, в федеральный орган исполнительной власти, уполномоченный Правительством Российской Федерации на осуществление государственного кадастрового учета, государственной регистрации прав, ведение Единого государственного реестра недвижимости и предоставление сведений, содержащихся в Едином государственном реестре недвижимости.

5. Настоящий приказ вступает в силу по истечении десяти дней после дня его официального опубликования.

6. Контроль за исполнением настоящего приказа возложить на начальника отдела учета объектов культурного наследия Федорову С.В.

Председатель Комитета по охране
объектов культурного наследия
Псковской области
Наливки И.В.



В.А.Нэдик

У.В.Ермоченкова
29-94-44 (доб. 111)

Приложение № 1
к приказу Комитета по охране объектов
культурного наследия Псковской области
от « 31 » 03. 2025 № 247

Описание границ
территории объекта культурного наследия регионального значения
«Усадьба Анисимова», 1902 г., расположенного по адресу:
Псковская область, Печорский район, д. Изборск, ул. Печорская, 41а

Границы территории объекта культурного наследия регионального значения «Усадьба Анисимова», 1902 г., проходят:

от точки 1 в юго-восточном направлении 29,55 м по границе земельного участка с кадастровым номером: 60:15:2017001:140 до точки 2 (точки 1, 2);

от точки 2 в юго-западном направлении 40,25 м по границе земельного участка с кадастровым номером: 60:15:2017001:140 до точки 3 (точки 2, 3);

от точки 3 в северо-западном направлении 24,11 м по границе земельного участка с кадастровым номером: 60:15:2017001:140 до точки 4 (точки 3, 4);

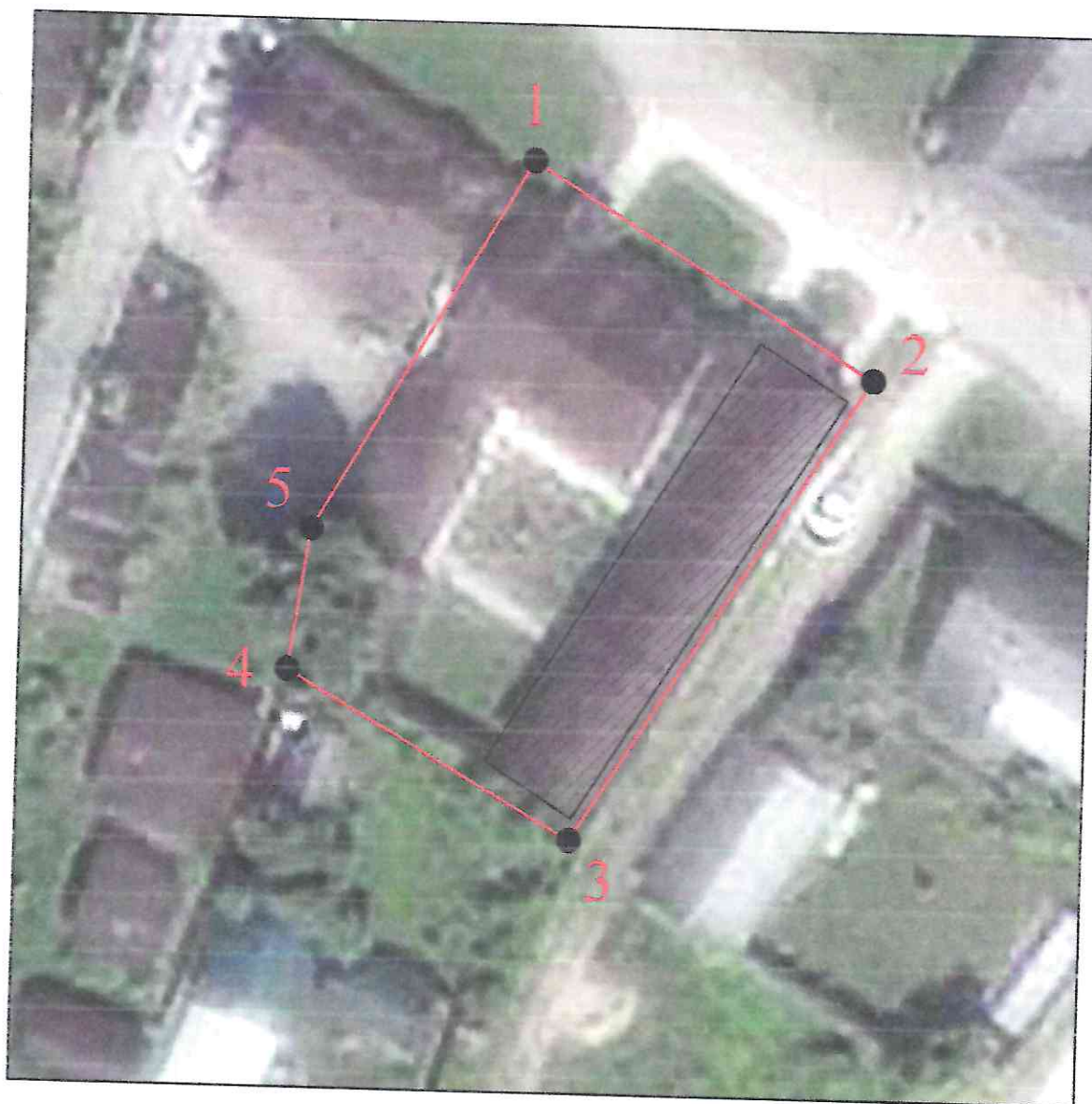
от точки 4 в северо-восточном направлении 41,96 м через точку 5 по границе земельного участка с кадастровым номером: 60:15:2017001:140 до точки 1 (точки 4 - 1).

Площадь территории: 1152 кв.м.

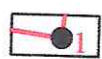
Перечень координат
характерных (поворотных) точек границ территории объекта культурного
наследия регионального значения «Усадьба Анисимова», 1902 г.,
расположенного по адресу: Псковская область, Печорский район,
д. Изборск, ул. Печорская, 41а

Номер характерной (поворотной) точки	Система координат - МСК-60 Метод определения координат - аналитический, средняя квадратическая погрешность положения характерной (поворотной) точки $M_t = 0,1$ м	
	X	Y
1	487 885,43	1 244 650,37
2	487 869,84	1 244 675,47
3	487 835,76	1 244 654,05
4	487 847,76	1 244 633,14
5	487 858,08	1 244 634,68
1	487 885,43	1 244 650,37

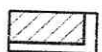
Схема границ территории
объекта культурного наследия регионального значения
«Усадьба Анисимова», 1902 г., расположенного по адресу: Псковская область, Печорский район,
д. Изборск, ул. Печорская, 41а



УСЛОВНЫЕ ОБОЗНАЧЕНИЯ



Границы территории с характерными (поворотными) точками объекта культурного наследия



Объект культурного наследия регионального значения «Усадьба Анисимова», 1902 г.

Приложение № 3
к приказу Комитета по охране объектов
культурного наследия Псковской области
от « 31 » 03. 2015 № 247

Режим использования
территории объекта культурного наследия регионального значения
«Усадьба Анисимова», 1902 г., расположенного по адресу:
Псковская область, Печорский район, д. Изборск, ул. Печорская, 41а

В границах территории объекта культурного наследия регионального значения «Усадьба Анисимова», 1902 г.:

разрешается:

реставрация, консервация, ремонт, приспособление объекта культурного наследия для современного использования;

ведение хозяйственной деятельности, не противоречащей требованиям обеспечения сохранности объекта культурного наследия и позволяющей обеспечить функционирование объекта культурного наследия в современных условиях;

запрещается:

строительство объектов капитального строительства и увеличение объемно-пространственных характеристик существующих на территории памятника объектов капитального строительства;

проведение земляных, строительных, мелиоративных, хозяйственных и иных работ, за исключением работ по сохранению объекта культурного наследия или его отдельных элементов, сохранению историко-градостроительной или природной среды объекта культурного наследия;

прокладка инженерных коммуникаций надземным и наземным способом.