



КОМИТЕТ ПО ОХРАНЕ ОБЪЕКТОВ КУЛЬТУРНОГО НАСЛЕДИЯ ПСКОВСКОЙ ОБЛАСТИ

ПРИКАЗ

от 31.03.2025 № 243
г. ПСКОВ

Об утверждении границ территории объекта культурного наследия регионального значения «Усадьба купца Шведова», начало XX в., расположенного по адресу: Псковская область, Печорский район, д. Изборск, ул. Печорская, 32

На основании Федерального закона от 25.06.2002 № 73-ФЗ «Об объектах культурного наследия (памятниках истории и культуры) народов Российской Федерации», Закона Псковской области от 10.05.1999 № 37-ОЗ «О государственной охране и использовании объектов культурного наследия (памятников истории и культуры) на территории Псковской области», в соответствии с пунктом 3.16 Положения о Комитете по охране объектов культурного наследия Псковской области, утвержденного постановлением Администрации Псковской области от 01.11.2013 № 510, ПРИКАЗЫВАЮ:

1. Утвердить описание и перечень координат характерных (поворотных) точек границ территории объекта культурного наследия регионального значения «Усадьба купца Шведова», начало XX в., расположенного по адресу: Псковская область, Печорский район,

д. Изборск, ул. Печорская, 32, согласно приложению № 1 к настоящему приказу.

2. Утвердить схему границ территории объекта культурного наследия регионального «Усадьба купца Шведова», начало XX в., расположенного по адресу: Псковская область, Печорский район, д. Изборск, ул. Печорская, 32, согласно приложению № 2 к настоящему приказу.

3. Утвердить режим использования территории объекта культурного наследия регионального значения «Усадьба купца Шведова», начало XX в., расположенного по адресу: Псковская область, Печорский район, д. Изборск, ул. Печорская, 32, согласно приложению № 3 к настоящему приказу.

4. Отделу учета объектов культурного наследия обеспечить:

1) опубликование (размещение) настоящего приказа в сетевом издании «Нормативные правовые акты Псковской области» (pravo.pskov.ru);

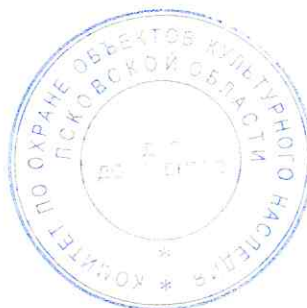
2) направление сведений о границах территории объекта культурного наследия, об ограничениях использования объекта недвижимого имущества, находящегося в границах территории объекта культурного наследия, в федеральный орган исполнительной власти, уполномоченный Правительством Российской Федерации на осуществление государственного кадастрового учета, государственной регистрации прав, ведение Единого государственного реестра недвижимости и предоставление сведений, содержащихся в Едином государственном реестре недвижимости.

5. Настоящий приказ вступает в силу по истечении десяти дней после дня его официального опубликования.

6. Контроль за исполнением настоящего приказа возложить на начальника отдела учета объектов культурного наследия Федорову С.В.

Председатель Комитета по охране
объектов культурного наследия
Псковской области

Наливки И.В.



В.А.Нэдик

У.В.Ермоченкова
29-94-44 (доб. 111)

Приложение № 1
к приказу Комитета по охране объектов
культурного наследия Псковской области
от « 31 » 03. 2025 № 243

Описание границ

территории объекта культурного наследия регионального значения
«Усадьба купца Шведова», начало XX в., расположенного по адресу:
Псковская область, Печорский район, д. Изборск, ул. Печорская, 32

Границы территории объекта культурного наследия регионального значения «Усадьба купца Шведова», начало XX в., проходят:

от точки 1 в юго-восточном направлении 49,27 м через точку 2 по границе земельного участка с кадастровым номером: 60:15:2017002:67 до точки 3 (точки 1 - 3);

от точки 3 в восточном направлении 13,20 м по границе земельного участка с кадастровым номером: 60:15:2017002:67 до точки 4 (точки 3, 4);

от точки 4 в южном направлении 6,92 м по границе земельного участка с кадастровым номером: 60:15:2017002:67 до точки 5 (точки 4, 5);

от точки 5 в северо-западном направлении 3,79 м по границе земельного участка с кадастровым номером: 60:15:2017002:67 до точки 6 (точки 5, 6);

от точки 6 в юго-западном направлении 27,19 м через точку 7 по границе земельного участка с кадастровым номером: 60:15:2017002:67 до точки 8 (точки 6 - 8);

от точки 8 в северо-западном направлении 55,50 м через точку 9 по границе земельного участка с кадастровым номером: 60:15:2017002:67 до точки 10 (точки 8 - 10);

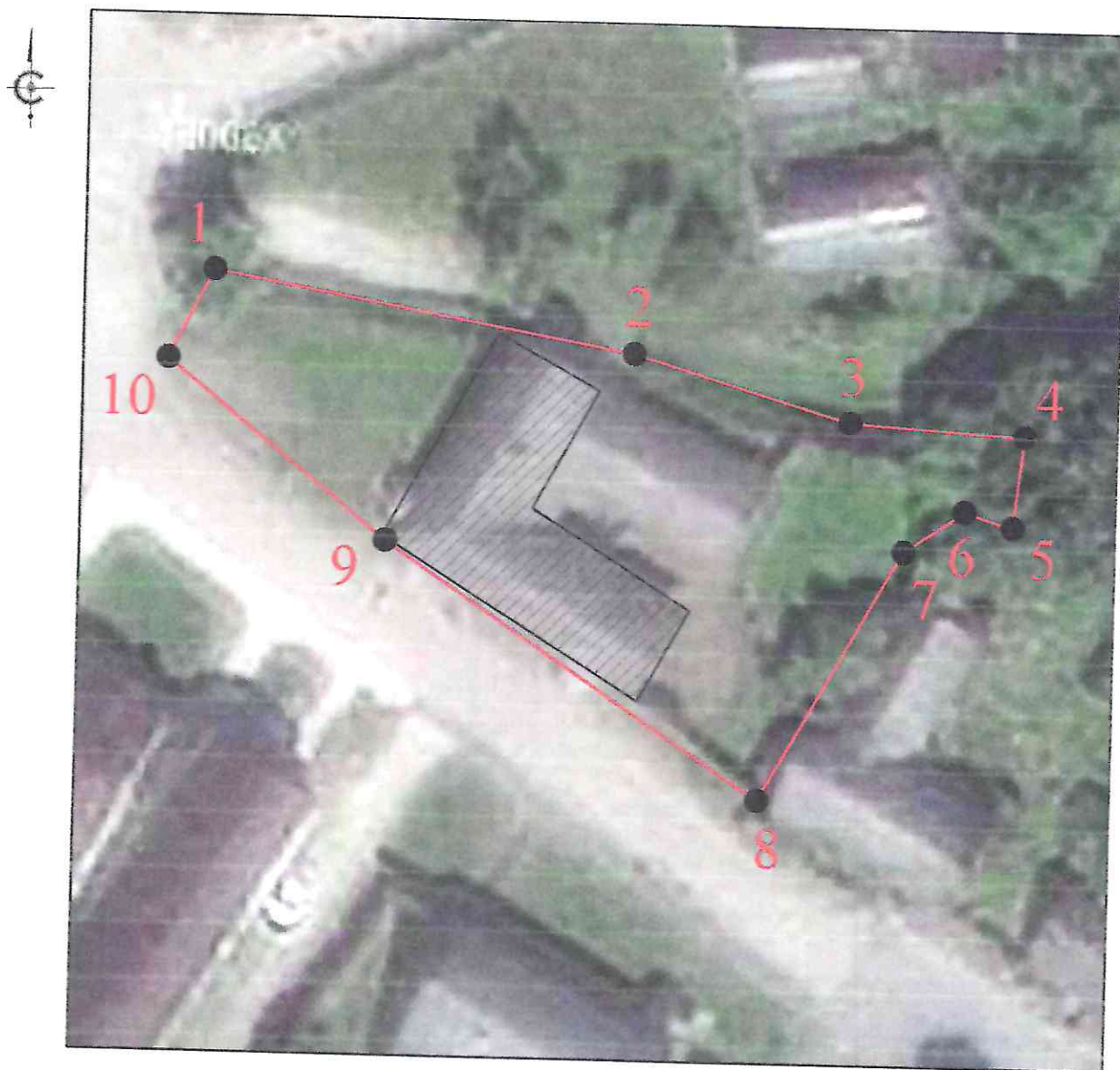
от точки 10 в северо-восточном направлении 7,52 м по границе земельного участка с кадастровым номером: 60:15:2017002:67 до точки 1 (точки 10 - 1).

Площадь территории: 1162 кв.м.

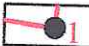

Перечень координат
характерных (поворотных) точек границ территории объекта культурного
наследия регионального значения «Усадьба купца Шведова»,
начало XX в., расположенного по адресу: Псковская область,
Печорский район, д. Изборск, ул. Печорская, 32

Номер характерной (поворотной) точки	Система координат - МСК-60 Метод определения координат - аналитический, средняя квадратическая погрешность положения характерной (поворотной) точки $M_t = 0,1$ м	
	X	Y
1	487 905,20	1 244 663,16
2	487 899,53	1 244 694,90
3	487 894,67	1 244 711,22
4	487 893,89	1 244 724,40
5	487 887,02	1 244 723,61
6	487 888,12	1 244 719,98
7	487 885,03	1 244 715,43
8	487 866,12	1 244 704,81
9	487 885,05	1 244 676,38
10	487 898,48	1 244 659,79
1	487 905,20	1 244 663,16

Схема границ территории
объекта культурного наследия регионального значения
«Усадьба купца Шведова», нач. XX в., расположенного по адресу: Псковская область,
Печорский район, дер. Изборск, ул. Печорская, д. 32



УСЛОВНЫЕ ОБОЗНАЧЕНИЯ

-  Границы территории с характерными (поворотными) точками объекта культурного наследия
-  Объект культурного наследия регионального значения «Усадьба купца Шведова», нач. XX в.

Приложение № 3
к приказу Комитета по охране объектов
культурного наследия Псковской области
от « 31 » 03. 2025 № 243

Режим использования

территории объекта культурного наследия регионального значения
«Усадьба купца Шведова», начало XX в., расположенного по адресу:
Псковская область, Печорский район, д. Изборск, ул. Печорская, 32

В границах территории объекта культурного наследия регионального значения «Усадьба купца Шведова», начало XX в.:

разрешается:

реставрация, консервация, ремонт, приспособление объекта культурного наследия для современного использования;

ведение хозяйственной деятельности, не противоречащей требованиям обеспечения сохранности объекта культурного наследия и позволяющей обеспечить функционирование объекта культурного наследия в современных условиях;

запрещается:

строительство объектов капитального строительства и увеличение объемно-пространственных характеристик существующих на территории памятника объектов капитального строительства;

проведение земляных, строительных, мелиоративных, хозяйственных и иных работ, за исключением работ по сохранению объекта культурного наследия или его отдельных элементов, сохранению историко-градостроительной или природной среды объекта культурного наследия;

прокладка инженерных коммуникаций надземным и наземным способом.