



КОМИТЕТ ПО ОХРАНЕ ОБЪЕКТОВ КУЛЬТУРНОГО НАСЛЕДИЯ ПСКОВСКОЙ ОБЛАСТИ

ПРИКАЗ

от 13.05.2025 № 332
г. ПСКОВ

Об утверждении границ территории объекта культурного наследия регионального значения «Дворцовый ансамбль князя Дондукова–Корсакова», XIX в., расположенного по адресу: Псковская область, Порховский район, Полонская волость, д. Полоное, ул. Аудрины, д. 28, 29

На основании Федерального закона от 25.06.2002 № 73-ФЗ «Об объектах культурного наследия (памятниках истории и культуры) народов Российской Федерации», Закона Псковской области от 10.05.1999 № 37-ОЗ «О государственной охране и использовании объектов культурного наследия (памятников истории и культуры) на территории Псковской области», в соответствии с пунктом 3.16 Положения о Комитете по охране объектов культурного наследия Псковской области, утвержденного постановлением Администрации Псковской области от 01.11.2013 № 510, ПРИКАЗЫВАЮ:

1. Утвердить описание и перечень координат характерных (поворотных) точек границ территории объекта культурного наследия регионального значения «Дворцовый ансамбль князя Дондукова-Корсакова», XIX в., расположенного по адресу: Псковская

область, Порховский район, Полонская волость, д. Полоное, ул. Аудрины, д. 28, 29, согласно приложению № 1 к настоящему приказу.

2. Утвердить схему границ территории объекта культурного наследия регионального значения «Дворцовый ансамбль князя Дондукова-Корсакова», XIX в., расположенного по адресу: Псковская область, Порховский район, Полонская волость, д. Полоное, ул. Аудрины, д. 28, 29, согласно приложению № 2 к настоящему приказу.

3. Утвердить режим использования территории объекта культурного наследия регионального значения «Дворцовый ансамбль князя Дондукова-Корсакова», XIX в., расположенного по адресу: Псковская область, Порховский район, Полонская волость, д. Полоное, ул. Аудрины, д. 28, 29, согласно приложению № 3 к настоящему приказу.

4. Отделу учета объектов культурного наследия обеспечить:

1) опубликование (размещение) настоящего приказа в сетевом издании «Нормативные правовые акты Псковской области» (pravo.pskov.ru);

2) направление сведений о границах территории объекта культурного наследия, об ограничениях использования объекта недвижимого имущества, находящегося в границах территории объекта культурного наследия, в федеральный орган исполнительной власти, уполномоченный Правительством Российской Федерации на осуществление государственного кадастрового учета, государственной регистрации прав, ведение Единого государственного реестра недвижимости и предоставление сведений, содержащихся в Едином государственном реестре недвижимости.

5. Настоящий приказ вступает в силу по истечении десяти дней после дня его официального опубликования.

6. Контроль за исполнением настоящего приказа возложить на начальника отдела учета объектов культурного наследия Федорову С.В.

Председатель Комитета по охране
объектов культурного наследия
Псковской области

Наливки И.В.



В.А.Нэдик

С.В.Федорова
29-94-44 (доб. 109)

Приложение № 1
к приказу Комитета по охране объектов
культурного наследия Псковской области
от « 13 » 05 2025 г. № 332

Описание границ

территории объекта культурного наследия регионального значения
«Дворцовый ансамбль князя Дондукова–Корсакова», XIX в.,
расположенного по адресу: Псковская область, Порховский район,
Полонская волость, д. Полоное, ул. Аудрины, д. 28, 29

Границы территории объекта культурного наследия регионального значения «Дворцовый ансамбль князя Дондукова–Корсакова», XIX в. проходят:

от точки 1 в юго-восточном направлении 74,79 м по границе земельного участка с кадастровым 60:17:0162504:716 до точки 2 (точки 1, 2);

далее от точки 2 в юго-восточном направлении 284,08 м вдоль дороги до точки 3 (точки 2, 3);

далее от точки 3 в северо-восточном направлении 7,47 м до границы земельного участка с кадастровым номером 60:17:0162501:373 до точки 4 (точки 3, 4);

далее от точки 4 в северо-восточном направлении 17,23 м по границе земельного участка с кадастрового участка 60:17:0162501:373 до точки 5 (точки 4, 5);

далее от точки 5 в восточном направлении 19,73 м по границе земельного участка с кадастровым номером 60:17:0162501:373 до точки 6 (точки 5, 6);

далее от точки 6 в северо-восточном направлении 42,46 м по отрезку, идущему до юго-восточного угла земельного участка с кадастровым номером 60:17:0162501:34 до точки 7 (точки 6, 7);

далее от точки 7 в северном направлении 31,26 м по границе земельного участка с кадастровым номером 60:17:0162501:34 до точки 8 (точки 8, 9);

далее от точки 8 в северо-восточном направлении 28,37 м на продлении восточной границы земельного участка с кадастровым номером 60:17:0162501:34 до точки 9 (точки 8, 9);

далее от точки 9 в восточном направлении 38,12 м по отрезку, пересекающему внутреннюю территорию двора, включая здание пекарни и прилегающую территорию, до точки 10 (точки 9, 10);

далее от точки 10 в южном направлении 11,87 м огибая многоквартирный жилой дом до точки 11 (точки 10, 11);

далее от точки 11 в восточном направлении 20,05 м огибая многоквартирный жилой дом до точки 12 (точки 11, 12);

далее от точки 12 в северном направлении 9,63 м огибая многоквартирный жилой дом до точки 13 (точки 12, 13);

далее от точки 13 в восточном направлении 36,34 м по отрезку, пересекающему внутреннюю территорию двора, включая здание ветлечебницы и малой конюшни, до точки 14 (точки 13, 14);

далее от точки 14 в юго-восточном направлении 24,29 м, включая территорию с фрагментами фасадов здания хозяйственной постройки № 1, до точки 15 (точки 14, 15);

далее от точки 15 в южном направлении 44,23 м вдоль западного фасада здания, пересекая грунтовую дорогу, до точки 16 (точки 15, 16);

далее от точки 16 в северо-восточном направлении 14,50 м вдоль грунтовой дороги до точки 17 (точки 16, 17);

далее от точки 17 в юго-восточном направлении 33,02 м вдоль грунтовой дороги до точки 18 (точки 17, 18);

далее от точки 18 в северо-восточном направлении 21,53 м огибая здание амбара до точки 19 (точки 18, 19);

далее от точки 19 в восточном направлении 20,42 м огибая здание амбара до точки 20 (точки 19, 20);

далее от точки 20 в юго-восточном направлении 49,79 м огибая здание амбара до точки 21 (точки 20, 21);

далее от точки 21 в северо-восточном направлении 150,66 м через точки 22, 23 и 24 вдоль грунтовой дороги до точки 25 (точки 21 - 25);

далее от точки 25 в восточном направлении 57,36 м по отрезку, пересекающему хозяйственную зону, включая здание хозяйственной постройки № 2, до точки 26 (точки 25, 26);

далее от точки 26 в северном направлении 23,02 м вдоль западного фасада зернохранилища до точки 27 (точки 26, 27);

далее от точки 27 в юго-восточном направлении 23,89 м вдоль северного фасада зернохранилища до точки 28 (точки 27, 28);

далее от точки 28 в юго-восточном направлении 107,95 м вдоль восточной границы хозяйственной зоны до точки 29 (точки 28, 29);

далее от точки 29 в западном направлении 125,88 м, включая юго-восточную часть территории хозяйственной зоны, до точки 30 (точки 29, 30);

далее от точки 30 в юго-западном направлении 208,91 м через точки 31 и 32, включая южную часть хозяйственной зоны, до точки 33 (точки 30 - 33);

далее от точки 33 в западном направлении 43,12 м до точки 34 (точки 33, 34);

далее от точки 34 в северо-западном направлении 179,59 м через точки 35 и 36 до точки 37 (точки 34 - 37);

далее от точки 37 в северо-западном направлении 59,98 м по южной границе земельного участка с кадастровым номером 60:17:0162501:373 до точки 38 (точки 37, 38);

далее от точки 38 в северо-западном направлении 283,12 м вдоль дороги до точки 39 (точки 38, 39);

далее от точки 39 в северо-западном направлении 11,00 м по съезду с грунтовой дороги до точки 40 (точки 39, 40);

далее от точки 40 в юго-западном направлении 50,59 м через точки 41, 42, 43 и 44 по границе земельного участка с кадастровым номером 60:17:0162504:716 до точки 45 (точки 40 - 45);

далее от точки 45 в северо-западном направлении 58,18 м через точку 46 по границе земельного участка с кадастровым номером 60:17:0162504:716 до точки 47 (точки 45 - 47);

далее от точки 47 в северо-восточном направлении 46,68 м через точку 48 по границе земельного участка с кадастровым номером 60:17:0162504:716 до исходной точки 1 (точки 47 - 1).

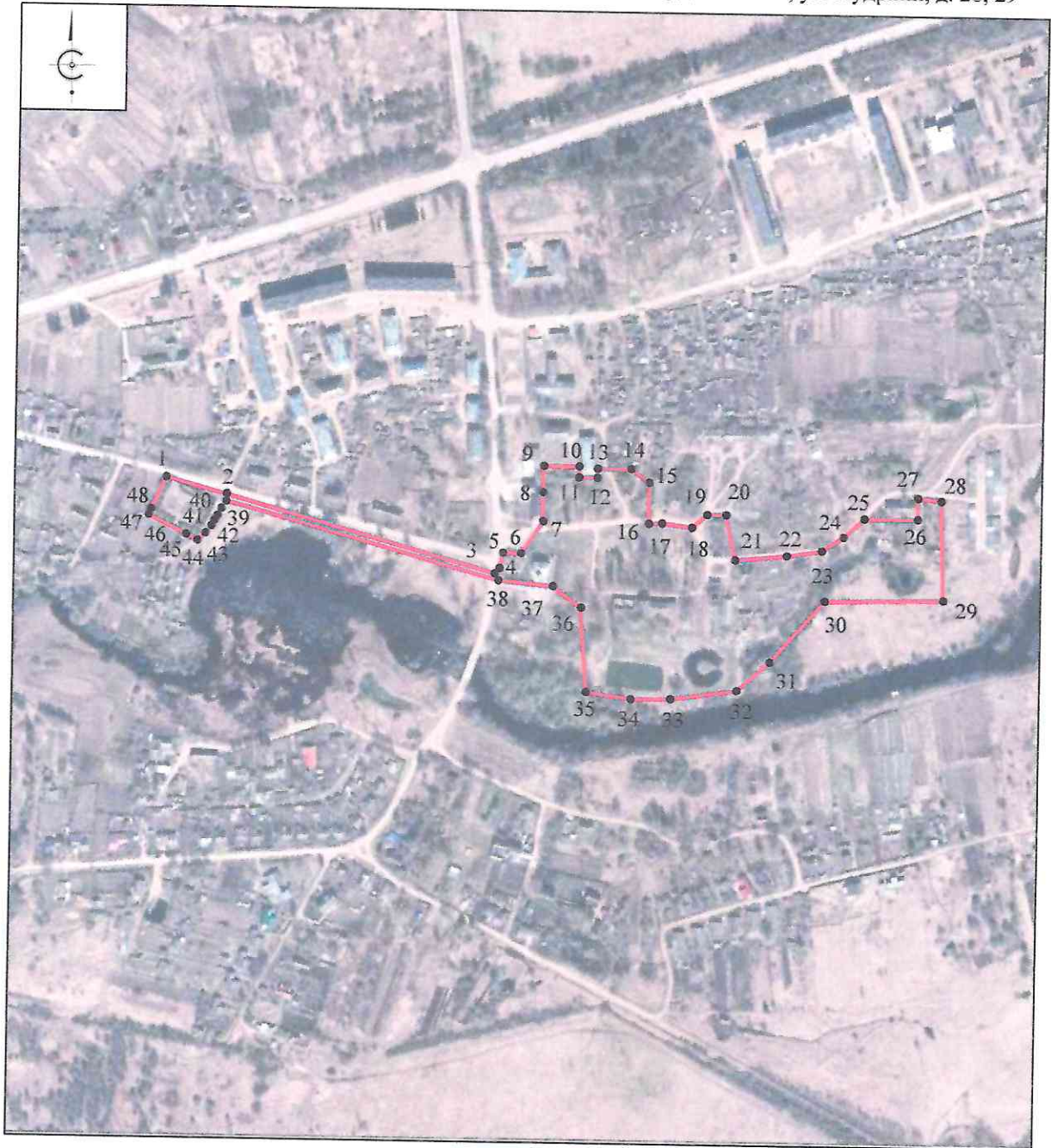
Площадь территории: 68898 кв.м.

Перечень координат
характерных (поворотных) точек границ территории объекта культурного
наследия регионального значения «Дворцовый ансамбль князя
Дондукова–Корсакова», XIX в., расположенного по адресу: Псковская
область, Порховский район, Полонская волость, д. Полоное, ул. Аудрини,
д. 28, 29

Номер характерной (поворотной) точки	Система координат - МСК-60 Метод определения координат - аналитический, средняя квадратическая погрешность положения характерной (поворотной) точки $M_t = 0,1$ м	
	X	Y
1	496 733,70	2 171 736,11
2	496 711,86	2 171 807,64
3	496 628,91	2 172 079,34
4	496 634,50	2 172 084,30
5	496 651,37	2 172 087,82
6	496 650,88	2 172 107,54
7	496 685,96	2 172 131,46
8	496 717,21	2 172 130,81
9	496 745,58	2 172 131,33
10	496 745,58	2 172 169,45
11	496 733,71	2 172 169,45
12	496 733,71	2 172 189,50
13	496 743,34	2 172 189,50
14	496 743,34	2 172 225,84
15	496 729,18	2 172 245,57
16	496 684,95	2 172 245,57
17	496 685,73	2 172 260,05
18	496 681,45	2 172 292,79
19	496 695,60	2 172 309,02

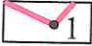
20	496 695,55	2 172 329,44
21	496 646,88	2 172 339,96
22	496 652,00	2 172 396,00
23	496 657,81	2 172 433,70
24	496 673,16	2 172 454,79
25	496 693,42	2 172 477,13
26	496 693,42	2 172 534,49
27	496 716,44	2 172 534,49
28	496 713,68	2 172 558,22
29	496 605,86	2 172 563,52
30	496 603,44	2 172 437,66
31	496 536,11	2 172 378,55
32	496 504,68	2 172 343,50
33	496 494,62	2 172 271,97
34	496 493,80	2 172 228,86
35	496 500,91	2 172 180,20
36	496 593,07	2 172 173,34
37	496 615,75	2 172 142,85
38	496 621,56	2 172 083,15
39	496 703,84	2 171 812,25
40	496 700,48	2 171 801,78
41	496 685,98	2 171 793,65
42	496 681,53	2 171 788,79
43	496 668,66	2 171 774,00
44	496 667,17	2 171 770,83
45	496 665,52	2 171 766,89
46	496 675,92	2 171 747,65
47	496 692,02	2 171 715,10
48	496 692,81	2 171 715,50
1	496 733,70	2 171 736,11

Схема границ территории
объекта культурного наследия регионального значения
«Дворцовый ансамбль князя Дондукова-Корсакова», XIX в., расположенного по адресу:
Псковская область, Порховский район, Полонская волость, д. Полоное, ул. Аудрины, д. 28, 29



М 1:5000

УСЛОВНЫЕ ОБОЗНАЧЕНИЯ

 1 Границы территории с характерными (поворотными) точками объекта культурного наследия

Приложение № 3
к приказу Комитета по охране объектов
культурного наследия Псковской области
от « 13 » 05 2025 г. № 332

Режим использования

территории объекта культурного наследия регионального значения
«Дворцовый ансамбль князя Дондукова–Корсакова», XIX в.,
расположенного по адресу: Псковская область, Порховский район,
Полонская волость, д. Полоное, ул. Аудрины, д. 28, 29

В границах территории объекта культурного наследия регионального значения «Дворцовый ансамбль князя Дондукова–Корсакова», XIX в.:

разрешается:

реставрация, консервация, ремонт, приспособление объекта культурного наследия для современного использования;

ведение хозяйственной деятельности, не противоречащей требованиям обеспечения сохранности объекта культурного наследия и позволяющей обеспечить функционирование объекта культурного наследия в современных условиях;

запрещается:

строительство объектов капитального строительства и увеличение объемно-пространственных характеристик существующих на территории памятника объектов капитального строительства;

проведение земляных, строительных, мелиоративных, хозяйственных и иных работ, за исключением работ по сохранению объекта культурного наследия или его отдельных элементов, сохранению

историко-градостроительной или природной среды объекта культурного наследия;

прокладка инженерных коммуникаций надземным и наземным способом.