



МИНИСТЕРСТВО КУЛЬТУРНОГО НАСЛЕДИЯ ПСКОВСКОЙ ОБЛАСТИ

ПРИКАЗ

от 13.10.2025 № 204-01
г. ПСКОВ

Об утверждении границ территории объекта культурного наследия регионального значения «Магазин Кабадчикова», XVIII в., расположенного по адресу: Псковская область, Бежаницкий район, с. Ашево, ул. Центральная, д. 31

На основании Федерального закона от 25.06.2002 № 73-ФЗ «Об объектах культурного наследия (памятниках истории и культуры) народов Российской Федерации», Закона Псковской области от 10.05.1999 № 37-ОЗ «О государственной охране и использовании объектов культурного наследия (памятников истории и культуры) на территории Псковской области», Положения о Министерстве культурного наследия Псковской области, утвержденного постановлением Правительства Псковской области от 26.06.2025 № 241, ПРИКАЗЫВАЮ:

1. Утвердить описание и перечень координат характерных (поворотных) точек границ территории объекта культурного наследия регионального значения «Магазин Кабадчикова», XVIII в., расположенного по адресу: Псковская область, Бежаницкий район, с. Ашево, ул. Центральная, д. 31, согласно приложению № 1 к настоящему приказу.

2. Утвердить схему границ территории объекта культурного наследия регионального значения объекта культурного наследия регионального значения «Магазин Кабадчикова», XVIII в., расположенного по адресу: Псковская область, Бежаницкий район, с. Ашево, ул. Центральная, д. 31, согласно приложению № 2 к настоящему приказу.

3. Утвердить режим использования территории объекта культурного наследия регионального значения «Магазин Кабадчикова», XVIII в., расположенного по адресу: Псковская область, Бежаницкий район, с. Ашево, ул. Центральная, д. 31, согласно приложению № 3 к настоящему приказу.

4. Отделу учета объектов культурного наследия обеспечить:

1) опубликование (размещение) настоящего приказа в сетевом издании «Нормативные правовые акты Псковской области» (pravo.pskov.ru);

2) направление сведений о границах территории объекта культурного наследия, об ограничениях использования объекта недвижимого имущества, находящегося в границах территории объекта культурного наследия, в федеральный орган исполнительной власти, уполномоченный Правительством Российской Федерации на осуществление государственного кадастрового учета, государственной регистрации прав, ведение Единого государственного реестра недвижимости и предоставление сведений, содержащихся в Едином государственном реестре недвижимости.

5. Настоящий приказ вступает в силу по истечении десяти дней после дня его официального опубликования.

6. Контроль за исполнением настоящего приказа возложить на начальника отдела учета объектов культурного наследия Федорову С.В.

Врио министра культурного наследия Псковской области

Иванова Е.А.



А.А.Заруцкий

С.В.Федорова
29-94-44 (доб. 109)

Приложение № 1
к приказу Министерства культурного
наследия Псковской области
от « 13 » 10 2025 г. № 204-ОД

Описание границ

территории объекта культурного наследия регионального значения
«Магазин Кабадчикова», XVIII в., расположенного по адресу: Псковская
область, Бежаницкий район, с. Ашево, ул. Центральная, д. 31

Границы территории объекта культурного наследия регионального значения «Магазин Кабадчикова», XVIII в. проходят:

от точки 1 в юго-восточном направлении 71,38 м по границе земельного участка с кадастровым номером 60:01:0042802:342 до точки 2 (точки 1, 2);

далее от точки 2 в юго-западном направлении 43,68 м через точку 3 по границе земельного участка с кадастровым номером 60:01:0042802:342 до точки 4 (точки 2 - 4);

далее от точки 4 в северо-западном направлении 3,93 м по границе земельного участка с кадастровым номером 60:01:0042802:342 до точки 5 (точки 4, 5);

далее от точки 5 в юго-западном направлении 4,21 м по границе земельного участка с кадастровым номером 60:01:0042802:342 до точки 6 (точки 5, 6);

далее от точки 6 в юго-западном направлении 61,54 м через точку 7 по границе земельного участка с кадастровым номером 60:01:0042802:342 до точки 8 (точки 6 - 8);

далее от точки 8 в северо-западном направлении 20,71 м по границе земельного участка с кадастровым номером 60:01:0042802:342 до точки 9 (точки 8, 9);

далее от точки 9 в северо-восточном направлении 81,62 м по границе земельного участка с кадастровым номером 60:01:0042802:342 до исходной точки 1 (точки 9 - 1).

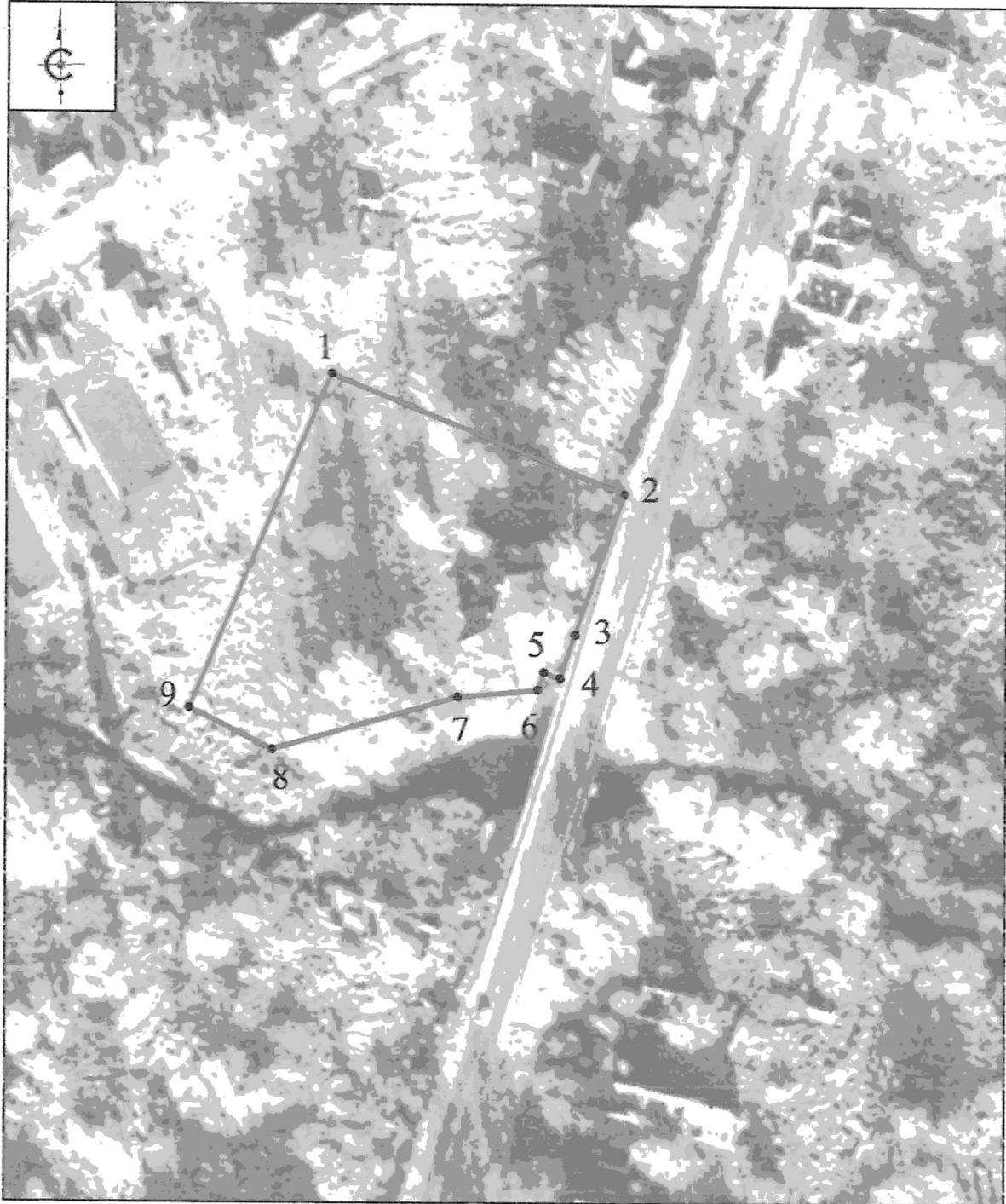
Площадь территории: 5000 кв.м.

Перечень координат

характерных (поворотных) точек границ территории объекта культурного наследия регионального значения «Магазин Кабадчикова», XVIII в., расположенного по адресу: Псковская область, Бежаницкий район, с. Ашево, ул. Центральная, д. 31

Номер характерной (поворотной) точки	Система координат - МСК-60 Метод определения координат - аналитический, средняя квадратическая погрешность положения характерной (поворотной) точки $Mt = 0,1$ м	
	X	Y
1	422 350,45	2 177 148,75
2	422 323,38	2 177 214,80
3	422 291,94	2 177 203,85
4	422 282,10	2 177 200,52
5	422 283,41	2 177 196,82
6	422 279,45	2 177 195,40
7	422 277,82	2 177 177,40
8	422 265,92	2 177 135,59
9	422 275,22	2 177 117,08
1	422 350,45	2 177 148,75

Схема границ территории
объекта культурного наследия регионального значения
«Магазин Кабадчиков», XVIII в.,
расположенного по адресу: Псковская область, Бежаницкий район, с. Ашево, ул. Центральная, д. 31



M 1:1500

УСЛОВНЫЕ ОБОЗНАЧЕНИЯ



Границы территории с характерными (поворотными) точками объекта культурного наследия

Приложение № 3
к приказу Министерства культурного
наследия Псковской области
от « 13 » 10 2025 г. № 204-01

Режим использования

территории объекта культурного наследия регионального значения
«Магазин Кабадчикова», XVIII в., расположенного по адресу: Псковская
область, Бежаницкий район, с. Ашево, ул. Центральная, д. 31

В границах территории объекта культурного наследия регионального значения «Магазин Кабадчикова», XVIII в.:

разрешается:

реставрация, консервация, ремонт, приспособление объекта культурного наследия для современного использования;

ведение хозяйственной деятельности, не противоречащей требованиям обеспечения сохранности объекта культурного наследия и позволяющей обеспечить функционирование объекта культурного наследия в современных условиях;

запрещается:

строительство объектов капитального строительства и увеличение объемно-пространственных характеристик существующих на территории памятника объектов капитального строительства;

проведение земляных, строительных, мелиоративных, хозяйственных и иных работ, за исключением работ по сохранению объекта культурного наследия или его отдельных элементов, сохранению историко-градостроительной или природной среды объекта культурного наследия;

прокладка инженерных коммуникаций надземным и наземным способом.