



## МИНИСТЕРСТВО КУЛЬТУРНОГО НАСЛЕДИЯ ПСКОВСКОЙ ОБЛАСТИ

### ПРИКАЗ

от 13.10.2025 № 190-ОД  
г. ПСКОВ

Об утверждении границ территории объекта культурного наследия регионального значения «Больница», XVIII в., расположенного по адресу: Псковская область, Бежаницкий район, сельское поселение «Ашевское», село Ашево, ул. Центральная, д. 58

На основании Федерального закона от 25.06.2002 № 73-ФЗ «Об объектах культурного наследия (памятниках истории и культуры) народов Российской Федерации», Закона Псковской области от 10.05.1999 № 37-ОЗ «О государственной охране и использовании объектов культурного наследия (памятников истории и культуры) на территории Псковской области», Положения о Министерстве культурного наследия Псковской области, утвержденного постановлением Правительства Псковской области от 26.06.2025 № 241, ПРИКАЗЫВАЮ:

1. Утвердить описание и перечень координат характерных (поворотных) точек границ территории объекта культурного наследия регионального значения «Больница», XVIII в., расположенного по адресу: Псковская область, Бежаницкий район, сельское поселение «Ашевское», село Ашево, ул. Центральная, д. 58, согласно приложению № 1 к настоящему приказу.

2. Утвердить схему границ территории объекта культурного наследия регионального значения объекта культурного наследия регионального значения «Больница», XVIII в., расположенного по адресу: Псковская область, Бежаницкий район, сельское поселение «Ашевское», село Ашево, ул. Центральная, д. 58, согласно приложению № 2 к настоящему приказу.

3. Утвердить режим использования территории объекта культурного наследия регионального значения «Больница», XVIII в., расположенного по адресу: Псковская область, Бежаницкий район, сельское поселение «Ашевское», село Ашево, ул. Центральная, д. 58, согласно приложению № 3 к настоящему приказу.

4. Отделу учета объектов культурного наследия обеспечить:

1) опубликование (размещение) настоящего приказа в сетевом издании «Нормативные правовые акты Псковской области» ([pravo.pskov.ru](http://pravo.pskov.ru));

2) направление сведений о границах территории объекта культурного наследия, об ограничениях использования объекта недвижимого имущества, находящегося в границах территории объекта культурного наследия, в федеральный орган исполнительной власти, уполномоченный Правительством Российской Федерации на осуществление государственного кадастрового учета, государственной регистрации прав, ведение Единого государственного реестра недвижимости и предоставление сведений, содержащихся в Едином государственном реестре недвижимости.

5. Настоящий приказ вступает в силу по истечении десяти дней после дня его официального опубликования.

6. Контроль за исполнением настоящего приказа возложить на начальника отдела учета объектов культурного наследия Федорову С.В.

Врио министра культурного наследия Псковской области

Иванова Е.А.



А.А.Заруцкий

С.В.Федорова  
29-94-44 (доб. 109)

Приложение № 1  
к приказу Министерства культурного  
наследия Псковской области  
от « 13 » 10 2025 г. № 190-01

Описание границ

территории объекта культурного наследия регионального значения  
«Больница», XVIII в., расположенного по адресу: Псковская область,  
Бежаницкий район, сельское поселение «Ашевское», село Ашево,  
ул. Центральная, д. 58

Границы территории объекта культурного наследия регионального значения «Больница», XVIII в. проходят:

от точки 1 в юго-восточном направлении 25,59 м по границе земельного участка с кадастровым номером 60:01:0042804:76 до точки 2 (точки 1, 2);

далее от точки 2 в северо-восточном направлении 8,85 м до точки 3 (точки 2, 3);

далее от точки 3 в юго-восточном направлении 52,06 м через точку 4 до точки 5 (точки 3 - 5);

далее от точки 5 в юго-западном направлении 64,64 м через точки 6 до точки 7 (точки 5 - 7);

далее от точки 7 в северо-западном направлении 54,33 м через точки 8 и 9 до точки 10 (точки 7 - 10);

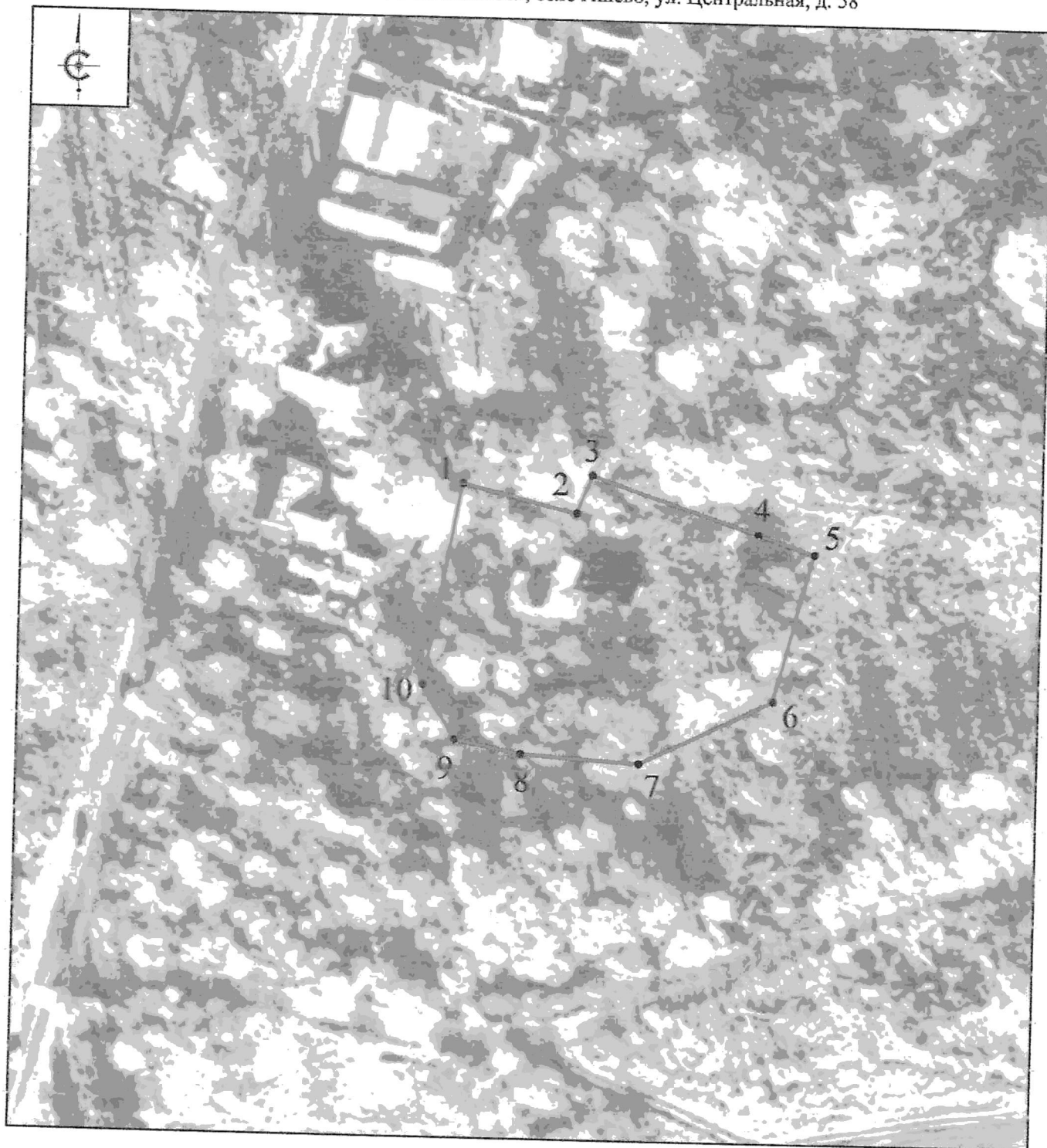
далее от точки 10 в северо-восточном направлении 44,28 м до исходной точки 1 (точки 10 - 1).

Площадь территории 3943 кв.м.

Перечень координат  
характерных (поворотных) точек границ территории объекта культурного  
наследия регионального значения «Больница», XVIII в., расположенного  
по адресу: Псковская область, Бежаницкий район, сельское поселение  
«Ашевское», село Ашево, ул. Центральная, д. 58

Номер характерной (поворотной) точки	Система координат - МСК-60 Метод определения координат - аналитический, средняя квадратическая погрешность положения характерной (поворотной) точки $M_t = 0,1$ м	
	X	Y
1	421 726,54	2 177 102,85
2	421 720,56	2 177 127,73
3	421 728,82	2 177 130,92
4	421 716,00	2 177 167,28
5	421 711,51	2 177 180,02
6	421 680,63	2 177 171,85
7	421 666,59	2 177 142,32
8	421 668,23	2 177 116,56
9	421 671,07	2 177 102,14
10	421 682,95	2 177 095,07
1	421 726,54	2 177 102,85

Схема границ территории  
объекта культурного наследия регионального значения  
«Больница», XVIII в., расположенного по адресу: Псковская область, Бежаницкий район,  
сельское поселение «Ашевское», село Ашево, ул. Центральная, д. 58



М 1:1500

УСЛОВНЫЕ ОБОЗНАЧЕНИЯ



Границы территории с характерными (поворотными) точками объекта культурного наследия

Приложение № 3  
к приказу Министерства культурного  
наследия Псковской области  
от « 13 » 10 2025 г. № 190-ОД

Режим использования

территории объекта культурного наследия регионального значения  
«Больница», XVIII в., расположенного по адресу: Псковская область,  
Бежаницкий район, сельское поселение «Ашевское», село Ашево,  
ул. Центральная, д. 58

В границах территории объекта культурного наследия регионального значения «Больница», XVIII в.:

разрешается:

реставрация, консервация, ремонт, приспособление объекта культурного наследия для современного использования;

ведение хозяйственной деятельности, не противоречащей требованиям обеспечения сохранности объекта культурного наследия и позволяющей обеспечить функционирование объекта культурного наследия в современных условиях;

запрещается:

строительство объектов капитального строительства и увеличение объемно-пространственных характеристик существующих на территории памятника объектов капитального строительства;

проведение земляных, строительных, мелиоративных, хозяйственных и иных работ, за исключением работ по сохранению объекта культурного наследия или его отдельных элементов, сохранению

историко-градостроительной или природной среды объекта культурного наследия;

прокладка инженерных коммуникаций надземным и наземным способом.