



МИНИСТЕРСТВО КУЛЬТУРНОГО НАСЛЕДИЯ ПСКОВСКОЙ ОБЛАСТИ

ПРИКАЗ

от 26.05.2026 № 299-01
г. ПСКОВ

Об утверждении границ территории объекта культурного наследия регионального значения «Дом жилой», 1939–40 гг., расположенного по адресу: Псковская область, Печорский муниципальный округ, г. Печоры, улица Рижская, 8

На основании Федерального закона от 25.06.2002 № 73-ФЗ «Об объектах культурного наследия (памятниках истории и культуры) народов Российской Федерации», Закона Псковской области от 10.05.1999 № 37-ОЗ «О государственной охране и использовании объектов культурного наследия (памятников истории и культуры) на территории Псковской области», Положения о Министерстве культурного наследия Псковской области, утвержденного постановлением Правительства Псковской области от 26.06.2025 № 241, ПРИКАЗЫВАЮ:

1. Утвердить описание и перечень координат характерных (поворотных) точек границ территории объекта культурного наследия регионального значения «Дом жилой», 1939-40 гг., расположенного по адресу: Псковская область, Печорский муниципальный округ, г. Печоры, улица Рижская, 8, согласно приложению 1 к настоящему приказу.

2. Утвердить схему границ территории объекта культурного наследия регионального значения «Дом жилой», 1939-40 гг., расположенного по адресу: Псковская область, Печорский муниципальный округ, г. Печоры, улица Рижская, 8, согласно приложению 2 к настоящему приказу.

3. Утвердить режим использования территории объекта культурного наследия регионального значения «Дом жилой», 1939-40 гг., расположенного по адресу: Псковская область, Печорский муниципальный округ, г. Печоры, улица Рижская, 8, согласно приложению 3 к настоящему приказу.

4. Отделу учета объектов культурного наследия обеспечить:

1) опубликование (размещение) настоящего приказа в сетевом издании «Нормативные правовые акты Псковской области» (pravo.pskov.ru);

2) направление сведений о границах территории объекта культурного наследия, об ограничениях использования объекта недвижимого имущества, находящегося в границах территории объекта культурного наследия, в федеральный орган исполнительной власти, уполномоченный Правительством Российской Федерации на осуществление государственного кадастрового учета, государственной регистрации прав, ведение Единого государственного реестра недвижимости и предоставление сведений, содержащихся в Едином государственном реестре недвижимости.

5. Настоящий приказ вступает в силу по истечении десяти дней после дня его официального опубликования.

6. Контроль за исполнением настоящего приказа возложить на начальника отдела учета объектов культурного наследия Федорову С.В.

Министр культурного наследия
Псковской области

Иванова Е.А.



В.А.Нэдик

С.В.Федорова
29-94-44 (доб. 109)

Приложение 1
к приказу Министерства культурного
наследия Псковской области

Описание границ

территории объекта культурного наследия регионального значения
«Дом жилой», 1939-40 гг., расположенного по адресу: Псковская область,
Печорский муниципальный округ, г. Печоры, улица Рижская, 8

Границы территории объекта культурного наследия регионального значения «Дом жилой», 1939-40 гг. проходят:

от точки 1 в северо-восточном направлении 3,27 м по границе земельного участка с кадастровым номером 60:15:1008031:1 до точки 2 (точки 1, 2);

далее от точки 2 в юго-восточном направлении 46,54 м по границе земельного участка с кадастровым номером 60:15:1008031:1 до точки 3 (точки 2, 3);

далее от точки 3 в юго-западном направлении 26,95 м по границе земельного участка с кадастровым номером 60:15:1008031:1 до точки 4 (точки 3, 4);

далее от точки 4 в северо-западном направлении 45,67 м по границе земельного участка с кадастровым номером 60:15:1008031:1 до точки 5 (точки 4, 5);

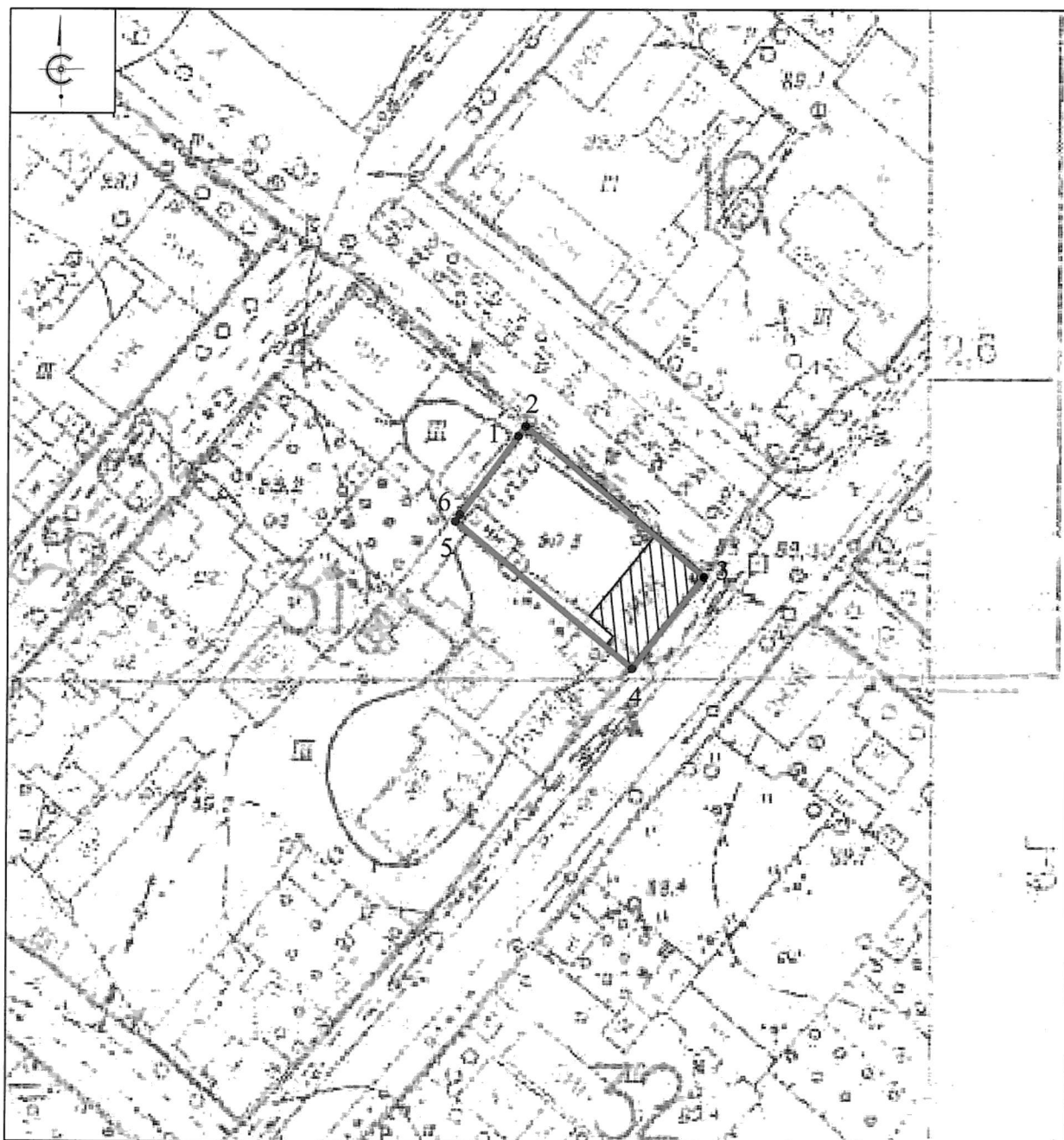
далее от точки 5 в северо-восточном направлении 23,56 м через точку 6 по границе земельного участка с кадастровым номером 60:15:1008031:1 до исходной точки 1 (точки 5 - 1).

Площадь территории: 1240 кв.м.

Перечень координат
характерных (поворотных) точек границ территории объекта культурного
наследия регионального значения «Дом жилой», 1939-40 гг.,
расположенного по адресу: Псковская область, Печорский муниципальный
округ, г. Печоры, улица Рижская, 8


| Номер характерной (поворотной) точки | Система координат - МСК-60 Метод определения координат - аналитический, средняя квадратическая погрешность положения характерной (поворотной) точки $Mt = 0,1$ м | |
|---|---|--------------|
| | X | Y |
| 1 | 499 494,33 | 1 229 853,46 |
| 2 | 499 496,77 | 1 229 855,63 |
| 3 | 499 465,45 | 1 229 890,06 |
| 4 | 499 445,43 | 1 229 872,02 |
| 5 | 499 476,27 | 1 229 838,33 |
| 6 | 499 477,01 | 1 229 839,01 |
| 1 | 499 494,33 | 1 229 853,46 |


Схема границ территории
объекта культурного наследия регионального значения
«Дом жилой», 1939-1940 гг.,
расположенного по адресу: Псковская область, Печорский муниципальный округ,
г. Печоры, улица Рижская, 8



М 1:1000

УСЛОВНЫЕ ОБОЗНАЧЕНИЯ

 Границы территории с характерными (поворотными) точками объекта культурного наследия

 Объект культурного наследия регионального значения «Дом жилой», 1939-1940 гг.

Приложение 3
к приказу Министерства культурного
наследия Псковской области

Режим использования

территории объекта культурного наследия регионального значения
«Дом жилой», 1939-40 гг., расположенного по адресу: Псковская область,
Печорский муниципальный округ, г. Печоры, улица Рижская, 8

В границах территории объекта культурного наследия регионального значения «Дом жилой», 1939-40 гг.:

разрешается:

реставрация, консервация, ремонт, приспособление объекта культурного наследия для современного использования;

ведение хозяйственной деятельности, не противоречащей требованиям обеспечения сохранности объекта культурного наследия и позволяющей обеспечить функционирование объекта культурного наследия в современных условиях;

запрещается:

строительство объектов капитального строительства и увеличение объемно-пространственных характеристик существующих на территории памятника объектов капитального строительства;

проведение земляных, строительных, мелиоративных, хозяйственных и иных работ, за исключением работ по сохранению объекта культурного наследия или его отдельных элементов, сохранению историко-градостроительной или природной среды объекта культурного наследия;

прокладка инженерных коммуникаций надземным и наземным способом.