



КОМИТЕТ ПО ОХРАНЕ ОБЪЕКТОВ КУЛЬТУРНОГО НАСЛЕДИЯ РОСТОВСКОЙ ОБЛАСТИ

ПОСТАНОВЛЕНИЕ

от 16.04.2025 № 841

г. Ростов-на-Дону

**Об утверждении предмета охраны объекта культурного наследия
регионального значения (памятника) «Жилой дом С.Ф. Лемешевского»,
расположенного по адресу: Ростовская область, городской округ город
Таганрог, город Таганрог, улица Александровская, дом 80 корпус 1**

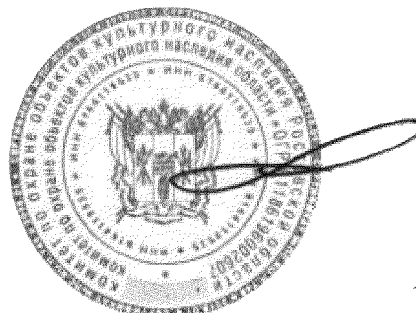
В соответствии с Федеральным законом от 25.06.2002 № 73-ФЗ «Об объектах культурного наследия (памятниках истории и культуры) народов Российской Федерации», абзацем седьмым подпункта 2.1.8 пункта 2.1 раздела 2 Положения о комитете по охране объектов культурного наследия Ростовской области, утвержденного постановлением Правительства Ростовской области от 29.12.2017 № 930, комитет по охране объектов культурного наследия Ростовской области **п о с т а н о в л я е т**:

1. Утвердить предмет охраны объекта культурного наследия регионального значения (памятника) «Жилой дом С.Ф. Лемешевского», расположенного по адресу: Ростовская область, городской округ город Таганрог, город Таганрог, улица Александровская, дом 80 корпус 1, состоящего на государственной охране в соответствии с постановлением комитета по охране объектов культурного наследия Ростовской области от 08.04.2024 № 567 «О включении выявленного объекта культурного наследия «Жилой дом А.А. Папагеоргопуло» в единый государственный реестр объектов культурного наследия (памятников истории и культуры) народов Российской Федерации в качестве объекта культурного наследия регионального значения (памятника) с наименованием «Жилой дом С.Ф. Лемешевского», 1865 год, расположенного по адресу: Ростовская область, городской округ город Таганрог, город Таганрог, улица Александровская, дом 80 корпус 1, об утверждении границ территории и требований к осуществлению деятельности в границах его территории», регистрационный номер в едином государственном реестре объектов культурного наследия (памятников истории и культуры) народов Российской Федерации 612411414900005, согласно приложению.

2. Настоящее постановление вступает в силу со дня его официального опубликования.

3. Контроль за выполнением настоящего постановления оставляю за собой.

Председатель комитета
по охране объектов культурного
наследия Ростовской области



И.В. Коробова

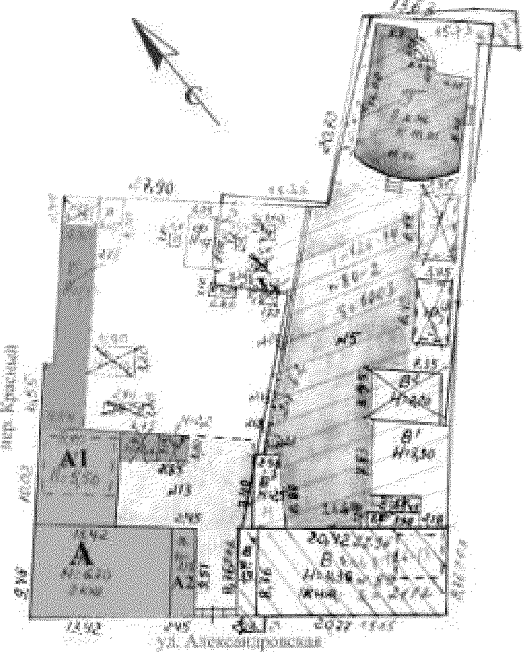
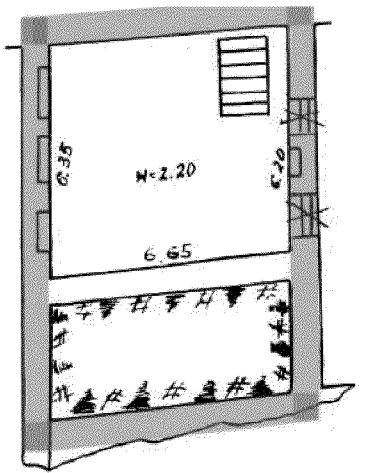
Приложение
к постановлению
комитета по охране объектов
культурного наследия
Ростовской области
от 16.04.2025 № 841

ПРЕДМЕТ ОХРАНЫ

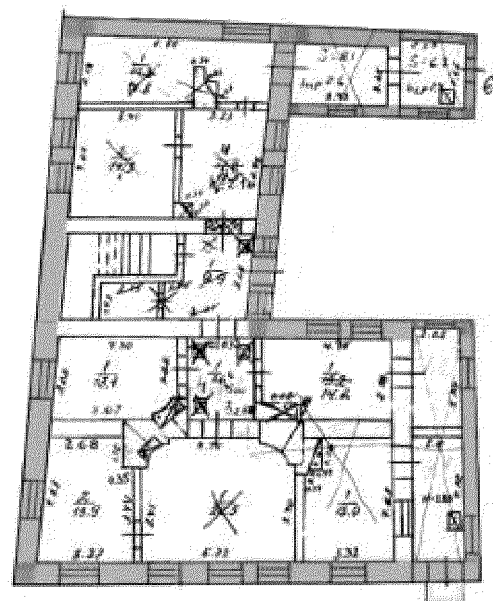
объекта культурного наследия регионального значения (памятника)
«Жилой дом С.Ф. Лемешевского», расположенного по адресу: Ростовская
область, городской округ город Таганрог, город Таганрог, улица
Александровская, дом 80 корпус 1

Предметом охраны объекта культурного наследия регионального значения (памятника) «Жилой дом С.Ф. Лемешевского», расположенного по адресу: Ростовская область, городской округ город Таганрог, город Таганрог, улица Александровская, дом 80 корпус 1 (далее – объект культурного наследия), являются:

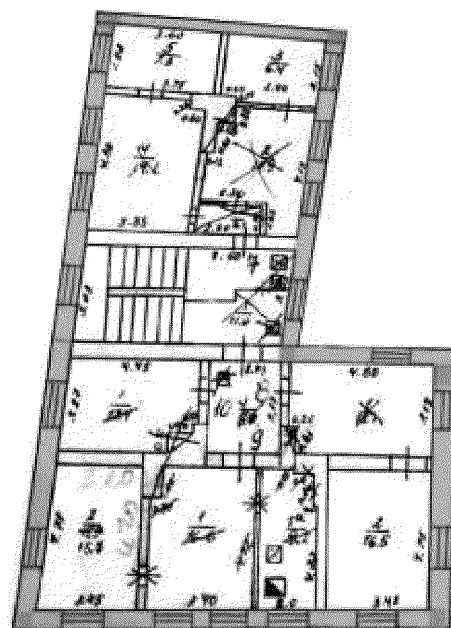
№ п/п	Состав предмета охраны объекта культурного наследия	Особенности объекта культурного наследия, составляющие предмет охраны
1	2	3
1.	Местоположение объекта культурного наследия на пересечении ул. Александровской и пер. Красного в г. Таганроге Ростовской области	 <p>местоположение объекта культурного наследия</p> <p>условные обозначения:</p> <p> - объект культурного наследия</p>

2.	<p>Объемно-пространственная композиция, габариты объекта культурного наследия переменной этажности от одного до двух этажей, с подвалом, Г-образной конфигурации в плане, с многоскатной крышей</p>	 <p>план усадебного участка, источник: техническое дело МУП «БТИ» г. Таганрога № 1-126-14, 2009 г.</p> <p>условные обозначения:</p> <ul style="list-style-type: none"> - объект культурного наследия - поздние строения, не входящие в состав объекта культурного наследия - элемент в границах территории объекта культурного наследия, подлежащий обязательному сохранению
3.	<p>Строительные конструкции объекта культурного наследия, а также материал их изготовления, включая: каменный фундамент, кирпичные стены; конфигурация многоскатной крыши</p>	<p>план подвала</p> 

план первого этажа




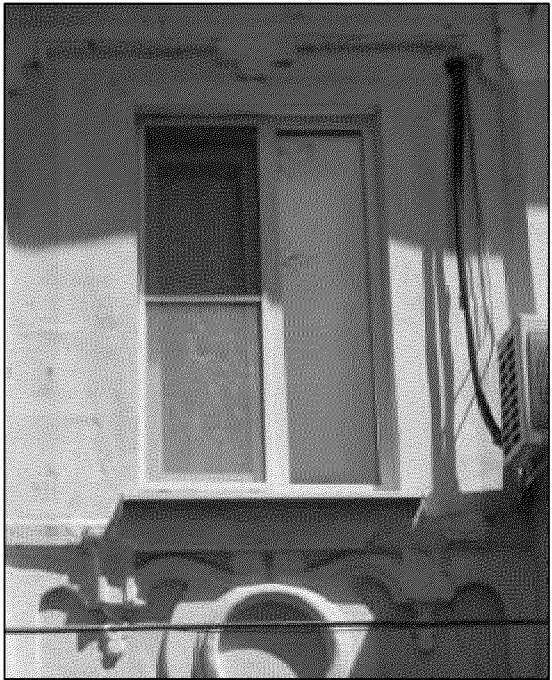
план второго этажа



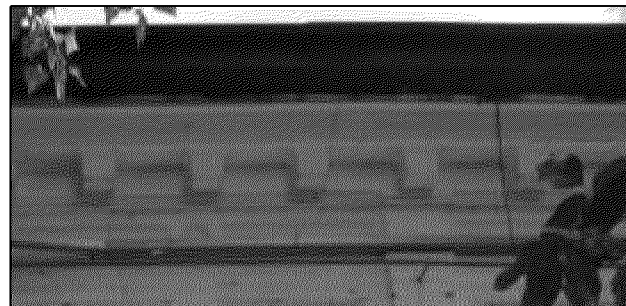
условные обозначения:

- - объект культурного наследия
- - поздние строения, не входящие в состав объекта культурного наследия
- - поздние элементы, не входящие в состав объекта культурного наследия (ступени)

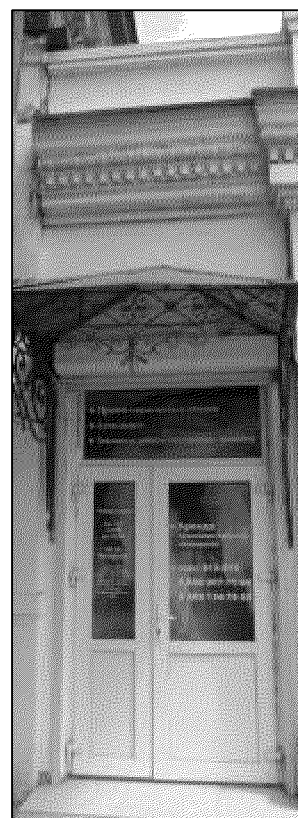
4.	<p>Композиционное и архитектурно-стилистическое решения парадного юго-западного фасада объекта культурного наследия, в оформлении которого использованы композиционные приемы и декор, характерные для эклектики с элементами необарокко, включая:</p> <p>литера А:</p> <p>кордон цоколя;</p> <p>пилястры, фланкирующие раскреповки;</p> <p>лепной декор различной конфигурации над прямоугольными оконными проемами и в верхней части простенков первого этажа основного поля фасада;</p> <p>междуэтажная тяга в виде гладкого пояса, декорированного в центральной части фасада геометрическим орнаментом и стилизованными бусами;</p> <p>лепной декор в подоконной части основного поля фасада в виде фальшлюкарн в обрамлении различной формы ниш и кнопок в уровне второго этажа;</p> <p>прямоугольные подоконники на профилированных кронштейнах второго этажа основного поля фасада;</p> <p>подоконный поясок второго</p>	 <p>парадный юго-западный фасад литер А, А2, вид с юго-востока</p>  <p>фрагмент парадного юго-западного фасада литера А (фланкирующая раскреповку пилястра)</p>
----	----------------------------------------------------------------------------------------------------------------------------------------------------------------------------------------------------------------------------------------------------------------------------------------------------------------------------------------------------------------------------------------------------------------------------------------------------------------------------------------------------------------------------------------------------------------------------------------------------------------------------------------------------------------------------------------------------------------------------------------------------------------------------------------------------------------------------------------------------------------------------------------------------------------------------------	------------------------------------------------------------------------------------------------------------------------------------------------------------------------------------------------------------------------------------------------------------------------------------------------------------------------------------------

<p>этажа основного поля фасада;</p> <p>трапециевидные пилястры с фасками в простенках оконных проемов второго этажа основного поля фасада;</p> <p>фигурные П-образные сандрики в оформлении оконных проемов второго этажа основного поля фасада;</p> <p>профилированный архитрав;</p> <p>фриз с профилированными филёнками различной конфигурации;</p> <p>венчающий карниз с дентикулами;</p> <p>литера А2:</p> <p>широкий профилированный карниз с дентикулами и иониками;</p> <p>прямоугольный аттик в виде парапета с профилированным карнизом</p>	 <p>фрагмент парадного юго-западного фасада литера А (лепной декор различной конфигурации над прямоугольными оконными проемами и в верхней части простенков первого этажа основного поля фасада, декорированная в центральной части фасада геометрическим орнаментом и стилизованными бусами междуэтажная тяга в виде гладкого пояса, лепной декор в подоконной части основного поля фасада в виде фальшлюкарн в обрамлении различной формы ниш и кнопок в уровне второго этажа)</p>  <p>фрагмент парадного юго-западного фасада литера А (прямоугольный подоконник на профилированных</p>
-------------------------------------------------------------------------------------------------------------------------------------------------------------------------------------------------------------------------------------------------------------------------------------------------------------------------------------------------------------------------------------------------------------------------------------------------------------------------------------------------------------------------------------------------------	------------------------------------------------------------------------------------------------------------------------------------------------------------------------------------------------------------------------------------------------------------------------------------------------------------------------------------------------------------------------------------------------------------------------------------------------------------------------------------------------------------------------------------------------------------------------------------------------------------------------------------------------------------------------------------------------------------------------------------------------------------------

кронштейнах второго этажа основного поля фасада, подоконный поясок второго этажа основного поля фасада, фигурный П-образный сандрик)

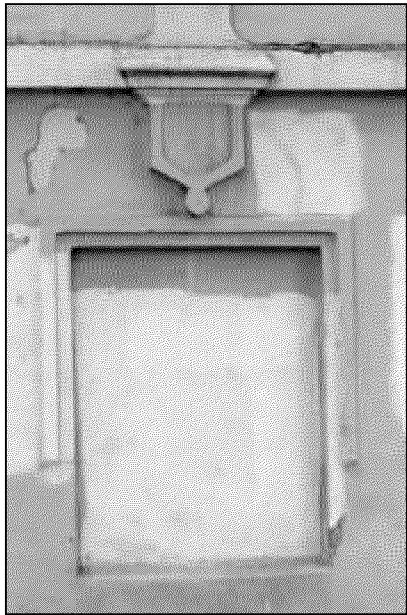
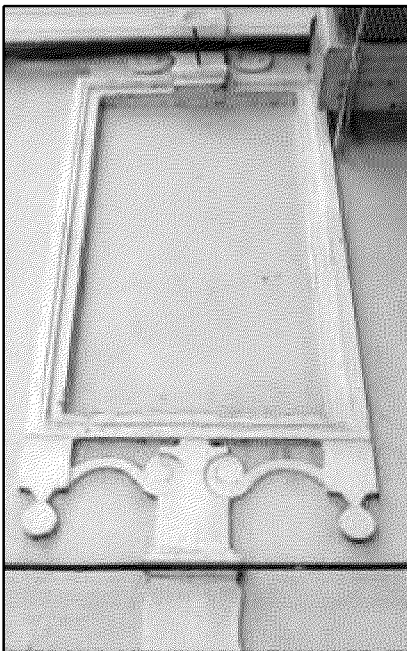


фрагмент парадного юго-западного фасада литера А (профилированный архитрав, фриз с профилированными филенками различной конфигурации, венчающий карниз с дентикулами)



фрагмент парадного юго-западного фасада литера А2 (широкий профилированный карниз с дентикулами и иониками, прямоугольный аттик в виде парапета с профилированным карнизом)

5.	<p>Композиционное и архитектурно-стилистическое решения парадного северо-западного фасада литера А объекта культурного наследия, в оформлении которого использованы композиционные приемы и декор, характерные для эклектики с элементами необарокко, включая:</p> <p>кордон цоколя;</p> <p>лопатки, фланкирующие фасад в уровне первого этажа;</p> <p>пилястры, фланкирующие фасад в уровне второго этажа;</p> <p>неполный гладкий наличник в оформлении прямоугольного оконного проема первого этажа в центральной части фасада;</p> <p>там же, лепной декоративный элемент над оконным проемом;</p> <p>междуэтажная тяга в виде гладкого пояса, декорированного в центральной части фасада валиком;</p> <p>профилированный наличник в оформлении прямоугольного оконного проема второго этажа в центральной части фасада, декорированный в завершении и в подоконном пространстве лепным геометрическим орнаментом с парными завитками;</p> <p>фриз с профилированными филенками различной</p>	 <p>парадный северо-западный фасад литера А объекта культурного наследия</p>  <p>фрагмент парадного северо-западного фасада литера А объекта культурного наследия (кордон цоколя; фланкирующая фасад в уровне первого этажа лопатка, фланкирующая фасад в уровне второго этажа пилястра)</p>
----	---------------------------------------------------------------------------------------------------------------------------------------------------------------------------------------------------------------------------------------------------------------------------------------------------------------------------------------------------------------------------------------------------------------------------------------------------------------------------------------------------------------------------------------------------------------------------------------------------------------------------------------------------------------------------------------------------------------------------------------------------------------------------------------------------------------------------------------------------------------------------------------------------------------------------------------------------------------------------------------------------	--------------------------------------------------------------------------------------------------------------------------------------------------------------------------------------------------------------------------------------------------------------------------------------------------------------------------------------------------------------------------------------------------------------------------------------------------------------------

	<p>конфигурации; венчающий с дентикулами</p> <p>карниз</p>	 <p>фрагмент парадного северо-западного фасада литера А объекта культурного наследия (неполный гладкий наличник в оформлении прямоугольного оконного проема первого этажа в центральной части фасада, лепной декоративный элемент над оконным проемом, декорированная в центральной части фасада валиком междуэтажная тяга в виде гладкого пояса)</p>  <p>фрагмент парадного северо-западного фасада литера А объекта культурного</p>
--	--------------------------------------------------------------------	---------------------------------------------------------------------------------------------------------------------------------------------------------------------------------------------------------------------------------------------------------------------------------------------------------------------------------------------------------------------------------------------------------------------------------------------------------------------------------------------------------------------------------------------------------------------------------------------------------------

		<p>наследия (профилированный наличник в оформлении прямоугольного оконного проема второго этажа в центральной части фасада, декорированный в завершении и в подоконном пространстве лепным геометрическим орнаментом с парными завитками)</p>  <p>фрагмент парадного северо-западного фасада литера А объекта культурного наследия (фриз с профилированными филёнками различной конфигурации, венчающий карниз с дентикулами)</p>
6.	<p>Композиционное и архитектурно-стилистическое решения парадного северо-западного фасада литера А1 объекта культурного наследия, в оформлении которого использованы композиционные приемы и декор, характерные для классицистического направления эклектики, включая:</p> <p>кордон цоколя;</p> <p>гладкие фланкирующие пилястры;</p> <p>пилястры в северной части фасада в простенках прямоугольных оконных</p>	 <p>парадный северо-западный фасад литера А1 объекта культурного наследия, вид с севера</p>

проемов второго этажа, из которых расположенные в центральной части – каннелированные;

прямоугольные подоконные ниши второго этажа в северной части фасада;

гладкие сандрики с замковыми камнями в оформлении оконных проемов второго этажа в северной части фасада;

гладкий карниз;

гладкий сандрик с замковым камнем в оформлении прямоугольного оконного проема лестничной клетки;

профилированный архитрав в южной части фасада;

гладкий фризový пояс в южной части фасада



северная часть парадного северо-западного фасада литера А1 объекта культурного наследия (кордон цоколя, фланкирующая фасад гладкая пилястра, пилястры в простенках прямоугольных оконных проемов второго этажа, из которых расположенные в центральной части – каннелированные, прямоугольные подоконные ниши второго этажа, гладкие сандрики с замковыми камнями в оформлении оконных проемов второго этажа, гладкий карниз)



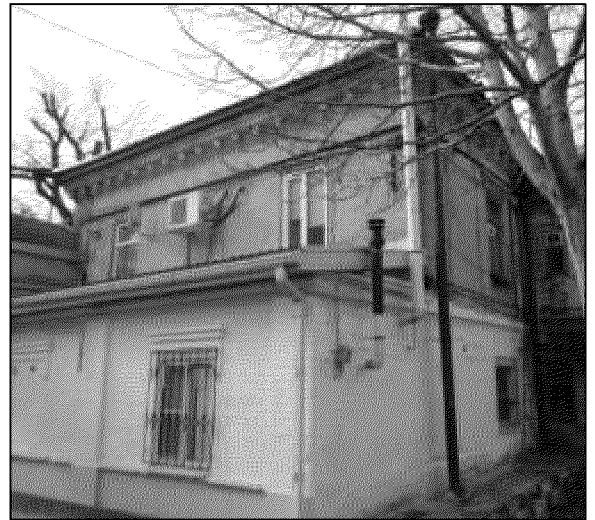
фрагмент южной части парадного северо-западного фасада литера А1 объекта культурного наследия (гладкий сандрик с замковым камнем в оформлении прямоугольного оконного проема лестничной клетки)

		 <p>южная часть парадного северо-западного фасада литера А1 объекта культурного наследия (кордон цоколя, фланкирующие гладкие пилястры, профилированный архитрав, гладкий фризový пояс, гладкий карниз)</p>
7.	<p>Композиционное и архитектурно-стилистическое решения дворовых фасадов объекта культурного наследия, включая:</p> <p>профилированные прямоугольные сандрики на кронштейнах в виде волют в оформлении прямоугольных оконных проемов второго этажа юго-восточного и северо-восточного дворовых фасадов литера А;</p> <p>венчающий карниз с дентикулами на юго-восточном и северо-восточном дворовых фасадах литера А;</p>	 <p>юго-восточный дворовый фасад литера А2, вид с юга</p>

кордон цоколя
и профилированный карниз
юго-восточного и северо-
восточного дворовых фасадов
литера А1;

первоначальную ажурную
металлическую сварную
и на хомутах решетку оконного
проема первого этажа юго-
восточного дворового фасада
литера А1;

кордон цоколя, угловую
и простеночную лопатки,
подоконный пояс, профил
ированные
прямоугольные сандрики
на кронштейнах в оформлении
оконных проемов,
профилированный карниз юго-
восточного дворового фасада
литера А2



юго-восточный и северо-восточный
дворовые фасады литера А, вид
с востока






фрагмент юго-восточного дворового
фасада литера А2 (кордон цоколя,
угловая и простеночная лопатки,
подоконный пояс, профилированный
прямоугольный сандрик
на кронштейнах в оформлении
оконного проема, профилированный
карниз)

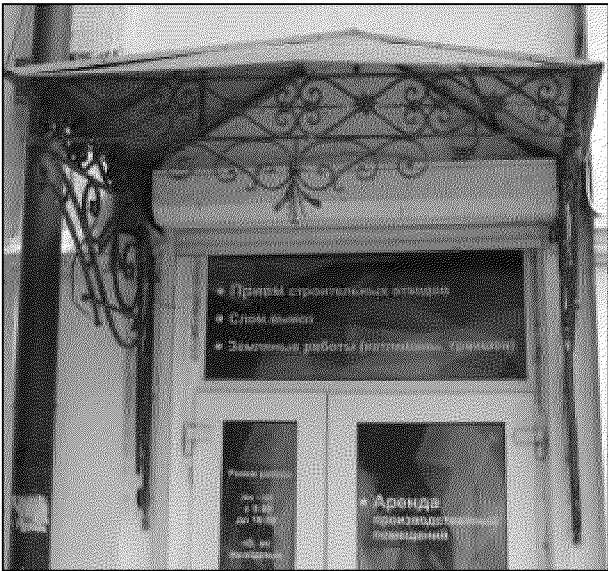



фрагмент юго-восточного дворового фасада литера А1 (кордон цоколя и профилированный карниз)



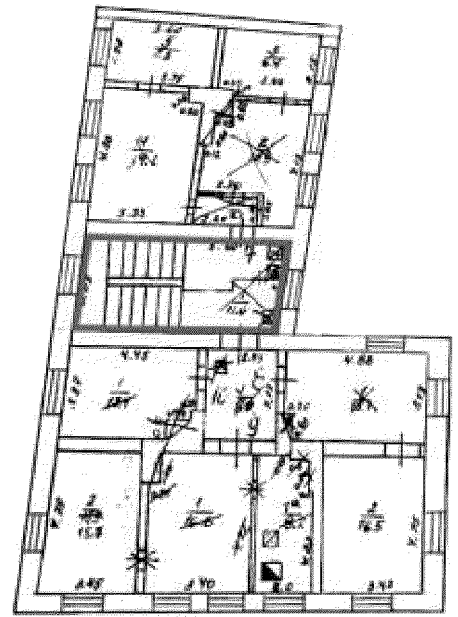
фрагмент юго-восточного дворового фасада литера А1 (первоначальная ажурная металлическая сварная и на хомутах решетка оконного проема первого этажа)

		 <p>фрагмент юго-восточного дворового фасада литера А (профилированные прямоугольные сандрики на кронштейнах в виде волют в оформлении прямоугольных оконных проемов второго этажа, венчающий карниз с дентикулами)</p>
8.	Материал и характер обработки гладко оштукатуренной поверхности фасадов объекта культурного наследия, включая гладкий штукатурный и структурный лепной декор	 <p>вид объекта культурного наследия с юго-запада</p>
9.	Ажурный сварной и на хомутах металлический козырек парадного входа на парадном юго-западном фасаде объекта культурного наследия, его местоположение на фасаде и материал изготовления	 <p>ажурный сварной и на хомутах металлический козырек парадного входа на парадном юго-западном фасаде объекта культурного наследия, вид с юго-востока</p>

		 <p>ажурный сварной и на хомутах металлический козырек парадного входа на парадном юго-западном фасаде объекта культурного наследия, вид с юго-запада</p>
10.	<p>Внутренняя деревянная междуэтажная двухмаршевая лестница с металлическим сварным ограждением объекта культурного наследия, ее габариты, местоположение в литере А1 и материал изготовления</p>	 <p>междуэтажная деревянная двухмаршевая лестница, вид в уровне первого этажа</p>







фрагмент металлического сварного ограждения междуэтажной деревянной двухмаршевой лестницы



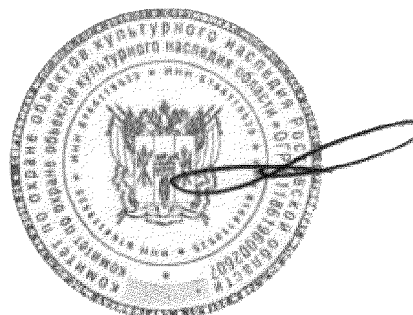
условные обозначения:

— - местоположение междуэтажной деревянной двухмаршевой лестницы в литере А1 объекта культурного наследия

11.	<p>Потолочная циркульная розетка в интерьере коридора общего пользования второго этажа объекта культурного наследия (помещение № 1 – в соответствии с данными технического паспорта МУП «БТИ» г. Таганрога № 1-126-10 на 1986 г.).</p>	 <p>потолочная циркульная розетка в интерьере коридора общего пользования второго этажа объекта культурного наследия</p>
12.	<p>Филенки и циркульные розетки потолка в интерьерах помещений №№ 1 и 2 квартиры № 9 второго этажа объекта культурного наследия (в соответствии с данными технического паспорта МУП «БТИ» г. Таганрога № 1-126-10 на 1986 г.).</p>	 <p>потолочная розетка в помещении № 2 второго этажа квартиры № 9 объекта культурного наследия</p>  <p>потолочная розетка в помещении № 1 второго этажа квартиры № 9 объекта культурного наследия</p>

13.	<p>Элемент, расположенный в границах территории объекта культурного наследия, подлежащий обязательному сохранению – Портал внутриворотового проезда с арочным завершением на пилонах: его архитектурно-художественный облик, включая:</p> <p>кордон цоколя; профилированные штукатурные тяги; архивольт арки; широкий профилированный карниз с дентикулами и иониками; парапетные тумбы с ажурной металлической сварной и на хомутах решеткой; его строительные конструкции, а также материал их изготовления и характер обработки</p>	 <p>портал внутриворотового проезда объекта культурного наследия (кордон цоколя, профилированные штукатурные тяги, архивольт арки, широкий профилированный карниз с дентикулами и иониками, парапетные тумбы с ажурной металлической сварной и на хомутах решеткой)</p>
-----	---------------------------------------------------------------------------------------------------------------------------------------------------------------------------------------------------------------------------------------------------------------------------------------------------------------------------------------------------------------------------------------------------------------------------------------------------------------------------------------------------------------------------------------------------------------------------------------------------------	-----------------------------------------------------------------------------------------------------------------------------------------------------------------------------------------------------------------------------------------------------------------------------------------------------------------------------------------------------------

Председатель комитета
по охране объектов культурного
наследия Ростовской области



И.В. Коробова