



КОМИТЕТ ПО ОХРАНЕ ОБЪЕКТОВ КУЛЬТУРНОГО НАСЛЕДИЯ РОСТОВСКОЙ ОБЛАСТИ

ПОСТАНОВЛЕНИЕ

от 15.07.2025 № 1758

г. Ростов-на-Дону

**О включении выявленного объекта культурного наследия
«Жилой дом Е.Е. Кириченко» в единый государственный реестр объектов
культурного наследия (памятников истории и культуры) народов
Российской Федерации в качестве объекта культурного наследия
регионального значения (памятника) с наименованием «Жилой дом
Е.Е. Кириченко», 1901-1903 гг., расположенного по адресу: Ростовская
область, городской округ город Таганрог, город Таганрог, переулок
Красный, дом 47 строение 2, об утверждении предмета охраны,
границ территории и требований к осуществлению
деятельности в границах его территории**

В соответствии со статьями 3¹ и 18 Федерального закона от 25.06.2002 № 73-ФЗ «Об объектах культурного наследия (памятниках истории и культуры) народов Российской Федерации», статьей 5 Областного закона от 02.03.2015 № 334-ЗС «Об объектах культурного наследия (памятниках истории и культуры) в Ростовской области», актом государственной историко-культурной экспертизы от 03.06.2025, обосновывающим включение в единый государственный реестр объектов культурного наследия (памятников истории и культуры) народов Российской Федерации выявленного объекта культурного наследия: «Жилой дом Е.Е. Кириченко», расположенного по адресу: Ростовская область, г. Таганрог, пер. Красный, 47, литеры А, А1, комитет по охране объектов культурного наследия Ростовской области **п о с т а н о в л я е т**:

1. Согласиться с заключением (актом) государственной историко-культурной экспертизы от 03.06.2025, выполненным аттестованным экспертом по проведению государственной историко-культурной экспертизы Полушиной Т.Н. (приказ Министерства культуры Российской Федерации от 18.04.2024 № 727), содержащим вывод об обоснованности включения выявленного объекта культурного наследия «Жилой дом Е.Е. Кириченко» в единый государственный реестр объектов культурного наследия (памятников истории и культуры) народов Российской Федерации в качестве объекта культурного наследия регионального значения в виде памятника, с наименованием «Жилой дом Е.Е. Кириченко», 1901-1903 гг.

2. Включить выявленный объект культурного наследия «Жилой дом Е.Е. Кириченко», расположенный по адресу: Ростовская область, г. Таганрог,

пер. Красный, 47, литеры А, А1, в единый государственный реестр объектов культурного наследия (памятников истории и культуры) народов Российской Федерации в качестве объекта культурного наследия регионального значения (памятника) с наименованием «Жилой дом Е.Е. Кириченко», 1901-1903 гг., расположенного по адресу: Ростовская область, городской округ город Таганрог, город Таганрог, переулок Красный, дом 47 строение 2.

3. Утвердить:

3.1 Предмет охраны объекта культурного наследия регионального значения (памятника) «Жилой дом Е.Е. Кириченко», 1901-1903 гг., расположенного по адресу: Ростовская область, городской округ город Таганрог, город Таганрог, переулок Красный, дом 47 строение 2, согласно приложению № 1

3.1. Границы территории объекта культурного наследия регионального значения (памятника) «Жилой дом Е.Е. Кириченко», 1901-1903 гг., расположенного по адресу: Ростовская область, городской округ город Таганрог, город Таганрог, переулок Красный, дом 47 строение 2, согласно приложению № 2.

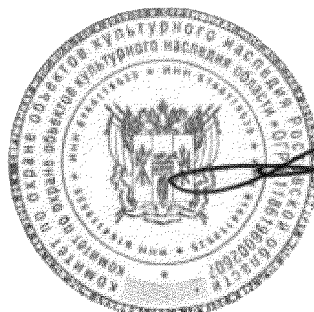
3.2. Требования к осуществлению деятельности в границах территории объекта культурного наследия регионального значения (памятника) «Жилой дом Е.Е. Кириченко», 1901-1903 гг., расположенного по адресу: Ростовская область, городской округ город Таганрог, город Таганрог, переулок Красный, дом 47 строение 2, согласно приложению № 3.

4. Признать утратившим силу постановление комитета по охране объектов культурного наследия Ростовской области от 15.07.2024 № 1415 «О включении объекта, обладающего признаками объекта культурного наследия, расположенного по адресу: Ростовская область, г. Таганрог, пер. Красный, 47, литеры А, А1 в перечень выявленных объектов культурного наследия и об утверждении границ его территории».

5. Настоящее постановление вступает в силу со дня его официального опубликования.

6. Контроль за выполнением настоящего постановления возложить на начальника отдела по исполнению переданных полномочий Российской Федерации в области государственного учета объектов архитектурного наследия комитета по охране объектов культурного наследия Ростовской области Богданову М.Н., начальника отдела по исполнению переданных полномочий Российской Федерации в области сохранения, использования, популяризации и государственной охраны объектов архитектурного наследия комитета по охране объектов культурного наследия Ростовской области Уварову Н.Г. в соответствии с курируемыми направлениями.

Председатель комитета
по охране объектов культурного
наследия Ростовской области



И.В. Коробова

Приложение № 1
к постановлению
комитета по охране объектов
культурного наследия
Ростовской области
от 15.07.2025 № 1758

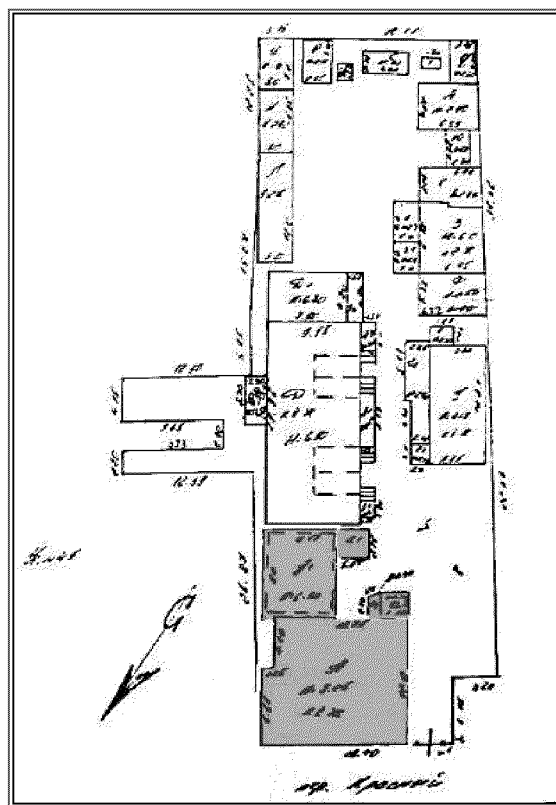
ПРЕДМЕТ ОХРАНЫ

объекта культурного наследия регионального значения (памятника)
«Жилой дом Е.Е. Кириченко», 1901-1903 гг., расположенного по адресу:
Ростовская область, городской округ город Таганрог, город Таганрог,
переулок Красный, дом 47 строение 2

Предметом охраны объекта культурного наследия регионального значения (памятника) «Жилой дом Е.Е. Кириченко», 1901-1903 гг., расположенного по адресу: Ростовская область, городской округ город Таганрог, город Таганрог, переулок Красный, дом 47 строение 2 (далее – объект культурного наследия), являются:

№ п/п	Состав предмета охраны объекта культурного наследия	Особенности объекта культурного наследия, составляющие предмет охраны
1	Местоположение объекта культурного наследия в строчной застройке пер. Красного в г. Таганроге Ростовской области	 <p>местоположение объекта культурного наследия</p> <p>условные обозначения: <div style="display: inline-block; width: 20px; height: 10px; border: 1px solid black; margin-right: 5px;"></div> - объект культурного наследия </p>

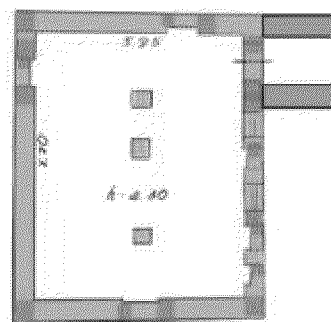
- 2 Объемно-пространственная композиция объекта культурного наследия, включая: двухэтажный объем с небольшим подвалом; многоскатную кровлю; Г-образную конфигурацию в плане



ситуационный план домовладения

условные обозначения:

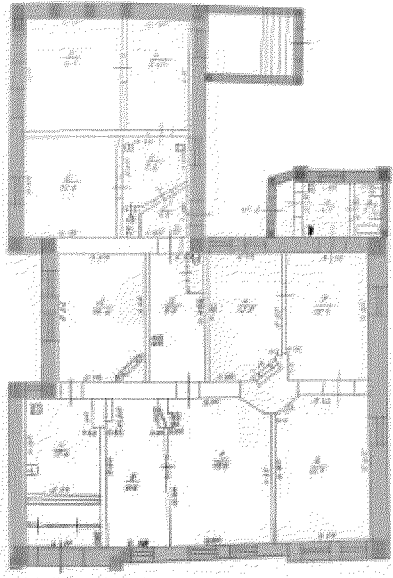
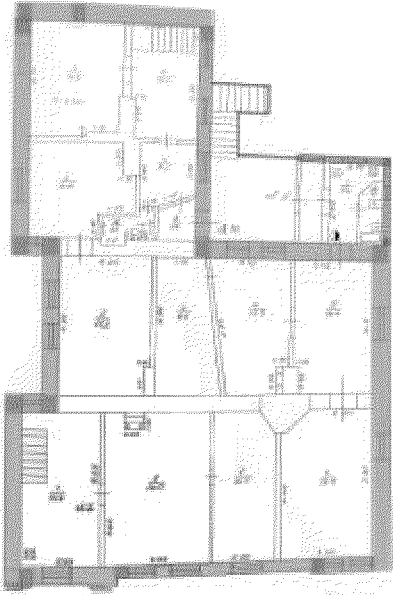


□ - объект культурного наследия;
 ■ - пристройки, не входящие в объем объекта культурного наследия

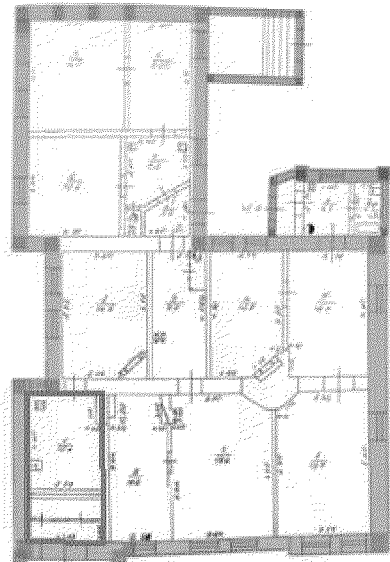
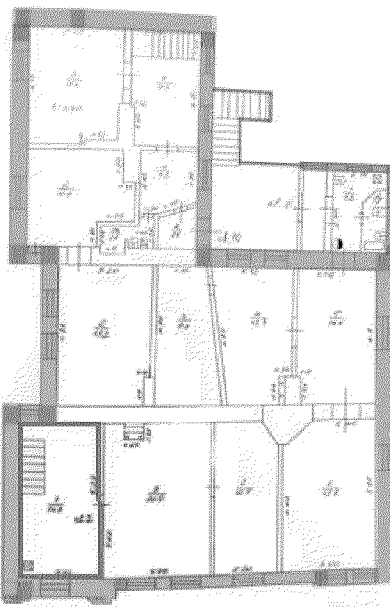




план подвала

условные обозначения:

■ - объект культурного наследия;
 ■ - пристройки, не входящие в состав объекта культурного наследия

		 <p>план 1-го этажа</p>  <p>план 2-го этажа</p> <p>условные обозначения:</p> <p>  - объект культурного наследия;  - пристройки, не входящие в состав объекта культурного наследия </p>
3	<p>Строительные конструкции, включая: наружные и внутренние несущие стены, выполненные из керамического кирпича старого образца на сложном растворе;</p>	

	стропильную кровлю, выполненную из деревянных элементов	
4	Местоположение парадной лестницы в юго-западной угловой части планировочной структуры.	 <p>план 1-го этажа</p>  <p>план 2-го этажа</p> <p>условные обозначения:</p> <p>  - объект культурного наследия;  - пристройки, не входящие в состав объекта культурного наследия </p>

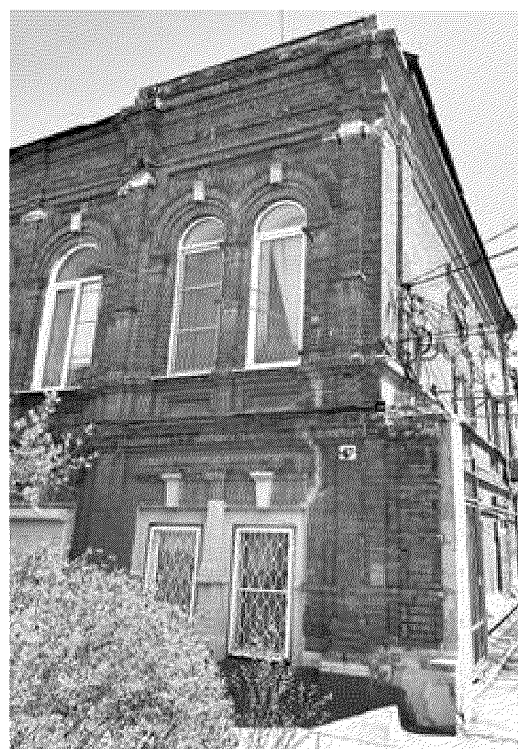
		<p>— - местоположение внутренней лестницы</p>
5	<p>Композиция главного северо-западного фасада, включая: крайние раскреповки; ряд прямоугольных оконных проемов прямоугольной формы в уровне 1-го этажа и ряд оконных проемов арочной формы в уровне 2-го этажа основного поля фасада с крайней юго-западной раскреповкой; дверной проемом прямоугольной формы в уровне 1-го этажа, оконный проемом прямоугольной формы и световой проем арочной формы в уровне 2-го этажа на крайней северо-восточной раскреповке</p>	 <p>главный северо-западный фасад</p>
6	<p>Архитектурно-художественное оформление главного северо-западного фасада:</p> <p>элементы декора на северо-восточной раскреповке, включая: боковые пилястры на высоту фасада, декорированные полуколоннами стилизованного ионического ордера с профилированными поясками и муфтами на фусте, с базой в уровне цокольной части; единый контрналичник в обрамлении дверного и оконного проемов, состоящий из боковых пилястр с 3/4-ми круглыми в сечении, сложносоставными колоннами стилизованного ионического ордера; профилированный архивольт с замковым камнем</p>	 <p>верхняя часть северо-восточной раскреповки</p>

в обрамлении светового проема; прямолинейный раскрепованный аттик с треугольным фронтоном, декорированный профилированным карнизом скатов и вставкой на тимпане;

элементы декора на юго-западной раскреповке, включая: боковые пилястры на высоту фасада, дополнительно оформленные пилястрами стилизованного ионического ордера с профилированными поясками и муфтами на фусте, с базой в уровне цокольной части; единый контрналичник в обрамлении сдвоенных оконных проемов в уровне 1-го этажа, представленный сложносоставной пилястрой на промежуточном простенке, замками трапецевидной формы над проемами и прямолинейным профилированным сандриком; единый контрналичник «бифорий» в обрамлении сдвоенных оконных проемов в уровне 2-го этажа, представленный аркадой



нижняя часть северо-восточной раскреповки



юго-западная раскреповка

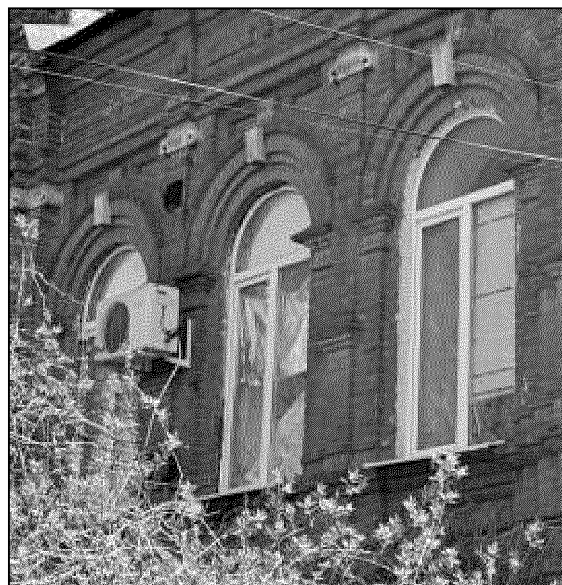
из пилястр стилизованного тосканского ордера на базах, профилированными архивольтами с импостами и замками, подоконными перспективными нишами прямоугольной формы; прямолинейный раскрепованный аттик;

элементы декора на основном поле фасада, включая: крайние и рядовые пилястры стилизованного ионического ордера в простенках на высоту фасада, декорированные профилированными поясками и муфтами на фустах; прямолинейный профилированный сандрик с трапециевидным замком над оконными проемами в уровне 1-го этажа; контрналичник в обрамлении оконных проемов в уровне 2-го этажа, представленный боковыми пилястрами стилизованного тосканского ордера на базах, профилированным архивольтом с импостами и замком, подоконными перспективными нишами прямоугольной формы, надоконными перспективными нишами сложной формы;

профилированный подоконный пояс в уровне 2-го этажа;

профилированный междуэтажный пояс;

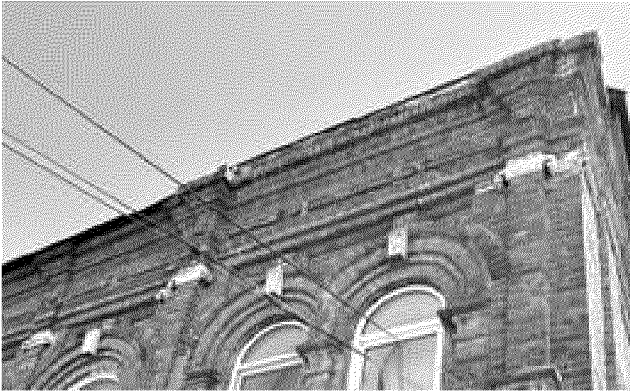
поясок в виде валика на 1/2 высоты оконного проема в уровне 1-го этажа;






окна в уровне 2-го этажа на основном поле фасада



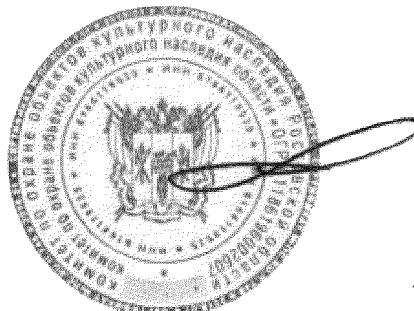
окна в уровне 1-го этажа на основном поле фасада

	<p>профилированный венчающий карниз и подчеркнутый профилированным пояском фризový пояс с чередующимся рядом пилястр и декоративных вставок на фризе</p>	 <p>карниз и фризový пояс</p>
7	<p>Архитектурно-художественное оформление дворового юго-западного фасада в объеме литеры А, включая:</p> <ul style="list-style-type: none"> угловые пилястры; междуэтажный профилированный пояс; подоконный профилированный пояс 2-го этажа; профилированный венчающий карниз и гладкий фризový пояс, подчеркнутый тремя профилированными поясками; контрналичники с ушками, замковый камень и прямолинейный профилированный сандрик в оформлении прямоугольных оконных проемов в уровне 1-го и 2-го этажей; подоконные перспективные, прямоугольные ниши 2-го этажа; 	 <p>дворовый юго-западный фасад</p>  <p>окно в уровне 1-го этажа</p>

		 <p data-bbox="895 1048 1305 1088">окно в уровне 2-го этажа</p>
8	<p data-bbox="331 1099 868 1308">Архитектурно-художественный облик юго-восточной части дворового северо-восточного фасада в объеме литера А, включая:</p> <p data-bbox="331 1319 868 1527">наличник простого профиля с клинчатой перемычкой оконных проемов прямоугольной формы в уровне 1-го и 2-го этажей;</p> <p data-bbox="331 1538 868 1704">прямолинейный профилированный сандрик над оконными проемами в уровне 2-го этажа;</p> <p data-bbox="331 1715 868 1836">подоконный профилированный пояс 2-го этажа;</p> <p data-bbox="331 1848 868 2016">профилированный венчающий карниз и гладкий фризový пояс, подчеркнутый двумя профилированными поясами</p>	 <p data-bbox="895 1995 1544 2116">фрагмент юго-восточной части дворового северо-восточного фасада в объеме литера А</p>

9	<p>Архитектурно-художественный облик дворового юго-западного фасада в объеме литера А1, включая:</p> <ul style="list-style-type: none"> лопатки, фланкирующие фасад в уровне 1-го и 2-го этажей; междуэтажный профилированный пояс; подоконный профилированный пояс 2-го этажа; наличники простого профиля в оформлении прямоугольных оконных проемов; профилированный карниз 	 <p>фрагмент дворового юго-западного фасада в объеме литера А1</p>
---	----------------------------------------------------------------------------------------------------------------------------------------------------------------------------------------------------------------------------------------------------------------------------------------------------------------------------------------------------------------------------------------------------------------------------------	------------------------------------------------------------------------------------------------------------------------------------------------------

Председатель комитета
по охране объектов культурного
наследия Ростовской области



И.В. Коробова

Приложение № 2
к постановлению
комитета по охране объектов
культурного наследия
Ростовской области
от 15.07.2025 № 1758

ГРАНИЦЫ

территории объекта культурного наследия регионального значения (памятника)
«Жилой дом Е.Е. Кириченко», 1901-1903 гг., расположенного по адресу:
Ростовская область, городской округ город Таганрог, город Таганрог,
переулок Красный, дом 47 строение 2

1. Таблица координат характерных точек границ территории объекта
культурного наследия регионального значения (памятника)
«Жилой дом Е.Е. Кириченко», 1901-1903 гг., расположенного по адресу:
Ростовская область, городской округ город Таганрог, город Таганрог,
переулок Красный, дом 47 строение 2

Координатами характерных точек границ территории объекта культурного наследия регионального значения (памятника) «Жилой дом Е.Е. Кириченко», 1901-1903 гг., расположенного по адресу: Ростовская область, городской округ город Таганрог, город Таганрог, переулок Красный, дом 47 строение 2 (далее – объект культурного наследия), являются:

Обозначение (номер) характерной точки	Координаты характерных точек в местной системе координат (МСК-61)	
	X	Y
1	419779,99	1370995,46
2	419771,14	1371014,41
3	419750,87	1371004,03
4	419756,98	1370991,08
5	419760,75	1370992,92
6	419763,45	1370987,39
1	419779,99	1370995,46

2. Схема границ территории объекта культурного наследия



Условные обозначения:



- объект культурного наследия;

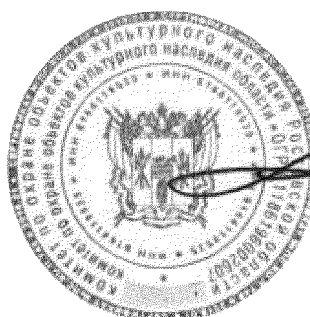


- границы территории объекта культурного наследия;

1 – 6

- характерные точки границ территории объекта культурного наследия.

Председатель комитета
по охране объектов культурного
наследия Ростовской области



И.В. Коробова

Приложение № 3
к постановлению
комитета по охране объектов
культурного наследия
Ростовской области
от 15.07.2025 № 1758

ТРЕБОВАНИЯ

к осуществлению деятельности в границах территории
объекта культурного наследия регионального значения (памятника)
«Жилой дом Е.Е. Кириченко», 1901-1903 гг., расположенного по адресу:
Ростовская область, городской округ город Таганрог, город Таганрог,
переулок Красный, дом 47 строение 2

На территории объекта культурного наследия регионального значения (памятника) «Жилой дом Е.Е. Кириченко», 1901-1903 гг., расположенного по адресу: Ростовская область, городской округ город Таганрог, город Таганрог, переулок Красный, дом 47 строение 2 (далее – объект культурного наследия):

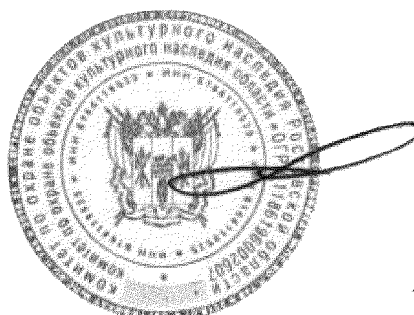
Запрещается:

строительство объектов капитального строительства и увеличение объемно-пространственных характеристик, существующих на территории объекта культурного наследия объектов капитального строительства; проведение земляных, строительных, мелиоративных и иных работ, за исключением работ по сохранению объекта культурного наследия или его отдельных элементов, сохранению историко-градостроительной или природной среды объекта культурного наследия, работ по капитальному ремонту общего имущества в многоквартирных домах, являющихся объектами культурного наследия, включенными в единый государственный реестр объектов культурного наследия (памятников истории и культуры) народов Российской Федерации, или выявленными объектами культурного наследия, работ по капитальному ремонту общего имущества в многоквартирных домах, расположенных на территориях объектов культурного наследия и не являющихся объектами культурного наследия.

Разрешается:

ведение хозяйственной деятельности, не противоречащей требованиям обеспечения сохранности объекта культурного наследия и позволяющей обеспечить функционирование объекта культурного наследия в современных условиях.

Председатель комитета
по охране объектов культурного
наследия Ростовской области



И.В. Коробова