



ГЛАВНОЕ УПРАВЛЕНИЕ АРХИТЕКТУРЫ И ГРАДОСТРОИТЕЛЬСТВА РЯЗАНСКОЙ ОБЛАСТИ

ПОСТАНОВЛЕНИЕ

«19» ноября 2024 г.

№ 669-н

Об утверждении генерального плана муниципального образования –
Алексеевское сельское поселение Сараевского муниципального района
Рязанской области

На основании статей 23-25 Градостроительного кодекса Российской Федерации, статьи 2 Закона Рязанской области от 28.12.2018 № 106-ОЗ «О перераспределении отдельных полномочий в области градостроительной деятельности между органами местного самоуправления муниципальных образований Рязанской области и органами государственной власти Рязанской области», с учетом заключения о результатах общественных обсуждений от 30.09.2024 по проекту генерального плана муниципального образования – Алексеевское сельское поселение Сараевского муниципального района Рязанской области, руководствуясь постановлением Правительства Рязанской области от 06.08.2008 № 153 «Об утверждении Положения о главном управлении архитектуры и градостроительства Рязанской области», главное управление архитектуры и градостроительства Рязанской области ПОСТАНОВЛЯЕТ:

1. Утвердить прилагаемый генеральный план муниципального образования – Алексеевское сельское поселение Сараевского муниципального района Рязанской области.

2. Настоящее постановление вступает в силу со дня его официального опубликования.

3. Государственному казенному учреждению Рязанской области «Центр градостроительного развития Рязанской области»:

1) обеспечить доступ к генеральному плану муниципального образования – Алексеевское сельское поселение Сараевского муниципального района Рязанской области в федеральной государственной информационной системе территориального планирования и размещение в государственных информационных системах обеспечения градостроительной деятельности в соответствии с требованиями Градостроительного кодекса Российской

Федерации;

2) подготовить, заверить усиленной квалифицированной электронной подписью и направить в территориальный орган федерального органа исполнительной власти, уполномоченный Правительством Российской Федерации на осуществление государственного кадастрового учета, государственной регистрации прав, ведение Единого государственного реестра недвижимости, сведения о границах населенных пунктов для внесения в Единый государственный реестр недвижимости в соответствии с Федеральным законом от 13.07.2015 № 218-ФЗ «О государственной регистрации недвижимости».

4. Отделу кадровой работы и делопроизводства обеспечить:

1) государственную регистрацию настоящего постановления в правовом департаменте аппарата Губернатора и Правительства Рязанской области;

2) опубликование настоящего постановления в сетевом издании «Рязанские ведомости» (www.rv-ryazan.ru) и на официальном интернет-портале правовой информации (www.pravo.gov.ru).

5. Отделу информационного обеспечения градостроительной деятельности разместить настоящее постановление на официальном сайте главного управления архитектуры и градостроительства Рязанской области в сети «Интернет».

6. Предложить главе муниципального образования – Сараевский муниципальный район Рязанской области, главе муниципального образования – Алексеевское сельское поселение Сараевского муниципального района Рязанской области обеспечить размещение настоящего постановления на официальном сайте муниципального образования в сети «Интернет», публикацию в средствах массовой информации.

7. Признать не подлежащим применению решение Совета депутатов Алексеевского сельского поселения Сараевского муниципального района Рязанской области от 09.01.2014 № 43 «Об утверждении генерального плана территории муниципального образования – Алексеевское сельское поселение Сараевского муниципального района Рязанской области».

8. Контроль за исполнением настоящего постановления возложить на заместителя начальника главного управления архитектуры и градостроительства Рязанской области Т.С. Попкову.

Начальник



Р.В. Шашкин

Утвержден
постановлением главного управления
архитектуры и градостроительства
Рязанской области
от 19 ноября 2024 г. № 669-п

ГЕНЕРАЛЬНЫЙ ПЛАН
муниципального образования – Алексеевское сельское поселение
Сараевского муниципального района Рязанской области

ПОЛОЖЕНИЕ О ТЕРРИТОРИАЛЬНОМ ПЛАНИРОВАНИИ

1. Сведения о видах, назначении и наименованиях планируемых для размещения объектов местного значения, их основные характеристики, их местоположение (для объектов местного значения, не являющихся линейными объектами, указываются функциональные зоны), а также характеристики зон с особыми условиями использования территорий в случае, если установление таких зон требуется в связи с размещением данных объектов

На территории муниципального образования – Алексеевское сельское поселение Сараевского муниципального района Рязанской области генеральным планом не планируется размещение объектов местного значения поселения.


2. Параметры функциональных зон, а также сведения о планируемых для размещения в них объектах федерального значения, объектах регионального значения, за исключением линейных объектов

При определении параметров функциональных зон муниципального образования - Алексеевское сельское поселение Сараевского муниципального района Рязанской области учитывалось:

- сложившееся использование земельных участков;
- рациональные формы расселения населения;
- оптимальные варианты сочетания в пределах функциональных зон объектов различного функционального назначения;
- структурирование сети общественного обслуживания по принципу привлекательности для различных групп населения дифференцированных видов предложений в зависимости от предпочтений;
- максимальное использование особенностей природного ландшафта в процессе структурного выделения функциональных зон в целях наибольшего использования его преимуществ.

В результате функционального зонирования муниципального образования - Алексеевское сельское поселение Сараевского муниципального района Рязанской области установлены функциональные зоны, представленные в таблице 2.1.

Таблица 2.1

№ п/п	Обозначение функциональной зоны	Наименование функциональной зоны	Назначение функциональной зоны
1		Жилые зоны	Жилые зоны предназначены преимущественно для размещения индивидуальных жилых домов с приусадебными земельными участками, малоэтажных многоквартирных и блокированных жилых домов, а также отдельно стоящих, встроенных или пристроенных объектов социального, коммунального, общественного

№ п/п	Обозначение функциональной зоны	Наименование функциональной зоны	Назначение функциональной зоны
			назначения, обеспечивающих потребности жителей.
2		Зоны сельскохозяйственного использования	Зоны сельскохозяйственного использования предназначены для земель, находящихся за границами населенного пункта и предоставленных для нужд сельского хозяйства, а также предназначенных для этих целей.
3		Иные зоны сельскохозяйственного назначения	Иные зоны сельскохозяйственного назначения предназначены для сельскохозяйственного использования в границах населенных пунктов.
4		Зона лесов	Зона лесов предназначена для охраны, защиты и воспроизводства лесов, а также для сохранения и восстановления природных ландшафтов.
5		Зона озелененных территорий специального назначения	Зона озелененных территорий специального назначения предназначена для формирования озелененных участков, выполняющих санитарно-защитные функции.
6		Зона кладбищ	Зона кладбищ предназначена для размещения кладбищ, мест захоронения, соответствующих культовых зданий и сооружений, для которых необходима организация санитарно-защитной зоны в соответствии с требованиями технических регламентов.
7		Иные зоны	Иные зоны выделены для обозначения территорий, занятых землями запаса. Согласно статье 103 Земельного кодекса Российской Федерации, к землям запаса относятся земли, находящиеся в государственной или муниципальной собственности и не предоставленные гражданам или юридическим лицам, за исключением земель фонда перераспределения земель, формируемого в соответствии со статьей 80 Земельного кодекса Российской Федерации.

Функциональное зонирование территории муниципального образования – Алексеевское сельское поселение Сараевского муниципального района Рязанской области отображено на карте функциональных зон.

Параметры функциональных зон муниципального образования – Алексеевское сельское поселение Сараевского муниципального района Рязанской области представлены в таблице 2.2.

Таблица 2.2

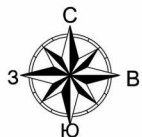
№ п/п	Наименование функциональной зоны	Площадь, га	Максимальный коэффициент застройки	Максимальный коэффициент плотности застройки	Максимальная этажность
1	Жилые зоны	823,96	Застройка индивидуальными жилыми домами		
			0,2	0,4	3
			Застройка блокированными жилыми домами		
			0,3	0,6	3
			Застройка малоэтажными жилыми домами		
			0,4	0,8	4
2	Зоны сельскохозяйственного использования	14326,43	-	-	-
3	Иные зоны сельскохозяйственного назначения	6,14	-	-	-
4	Зона лесов	30,89	-	-	-
5	Зона озелененных территорий специального назначения	1,69	-	-	-
6	Зона кладбищ	2,32	-	-	-
7	Иные зоны	129,24	-	-	-
<p>Примечания:</p> <p>1. Для жилых, общественно-деловых зон коэффициенты застройки и плотности застройки приведены для территории (брутто) с учетом необходимых по расчету организаций и предприятий обслуживания населения, стоянок автомобилей, зеленых насаждений, площадок и других объектов благоустройства.</p> <p>2. При подсчете коэффициентов плотности застройки площадь этажей определяется по внешним размерам здания. Учитываются только надземные этажи, включая мансардные. Подземные этажи зданий и сооружений не учитываются. Подземное сооружение не учитывается, если поверхность земли (надземная часть) над ним используется под озеленение, организацию площадок, стоянок автомобилей, и другие виды благоустройства.</p> <p>3. Надземным этажом считается этаж с отметкой пола помещений не ниже планировочной отметки земли. При размещении объекта капитального строительства на земельном участке с уклоном первым надземным следует считать этаж с отметкой пола помещений выше наиболее низкой планировочной отметки земли.</p> <p>4. При определении этажности не учитывают: подполье, проветриваемое подполье, техническое подполье, технические пространства, чердак, технический чердак, расположенные на крыше технические помещения (крышные котельные, машинные отделения лифтов, помещения вентиляционных камер и другие).</p> <p>5. Коэффициент застройки определяется как отношение площади, занятой под зданиями и сооружениями, к площади территории.</p> <p>6. Коэффициент плотности застройки определяется как отношение суммарной поэтажной площади здания и сооружения к площади территории.</p>					

На территории муниципального образования – Алексеевское сельское поселение Сараевского муниципального района Рязанской области утвержденными документами территориального планирования не планируется

размещение объектов местного значения муниципального района, объектов федерального значения, объектов регионального значения.

Карта планируемого размещения объектов местного значения
М 1:35000

Приложение № 1 к генеральному плану
муниципального образования -
Алексеевское сельское поселение
Сараевского муниципального района
Рязанской области



Ягодновское
сельское поселение

Напольновское
сельское поселение

Тамбовская область

Условные обозначения

сущ. **Границы единиц административно-территориального деления Российской Федерации**

— ···· Граница сельского поселения

— ···· Граница населенного пункта

Функциональные зоны

Жилые зоны

Зоны сельскохозяйственного использования

Иные зоны сельскохозяйственного назначения

Зона лесов

Зона озелененных территорий специального назначения

Зона кладбищ

Иные зоны

Поверхностные водные объекты

Водоток (река, ручей, канал)

Водоток (река, ручей, канал)

Водоём (озеро, пруд, обводненный карьер, водохранилище)

Железнодорожные линии

Железнодорожные линии (за исключением железнодорожных линий необщего пользования)

Автомобильные дороги

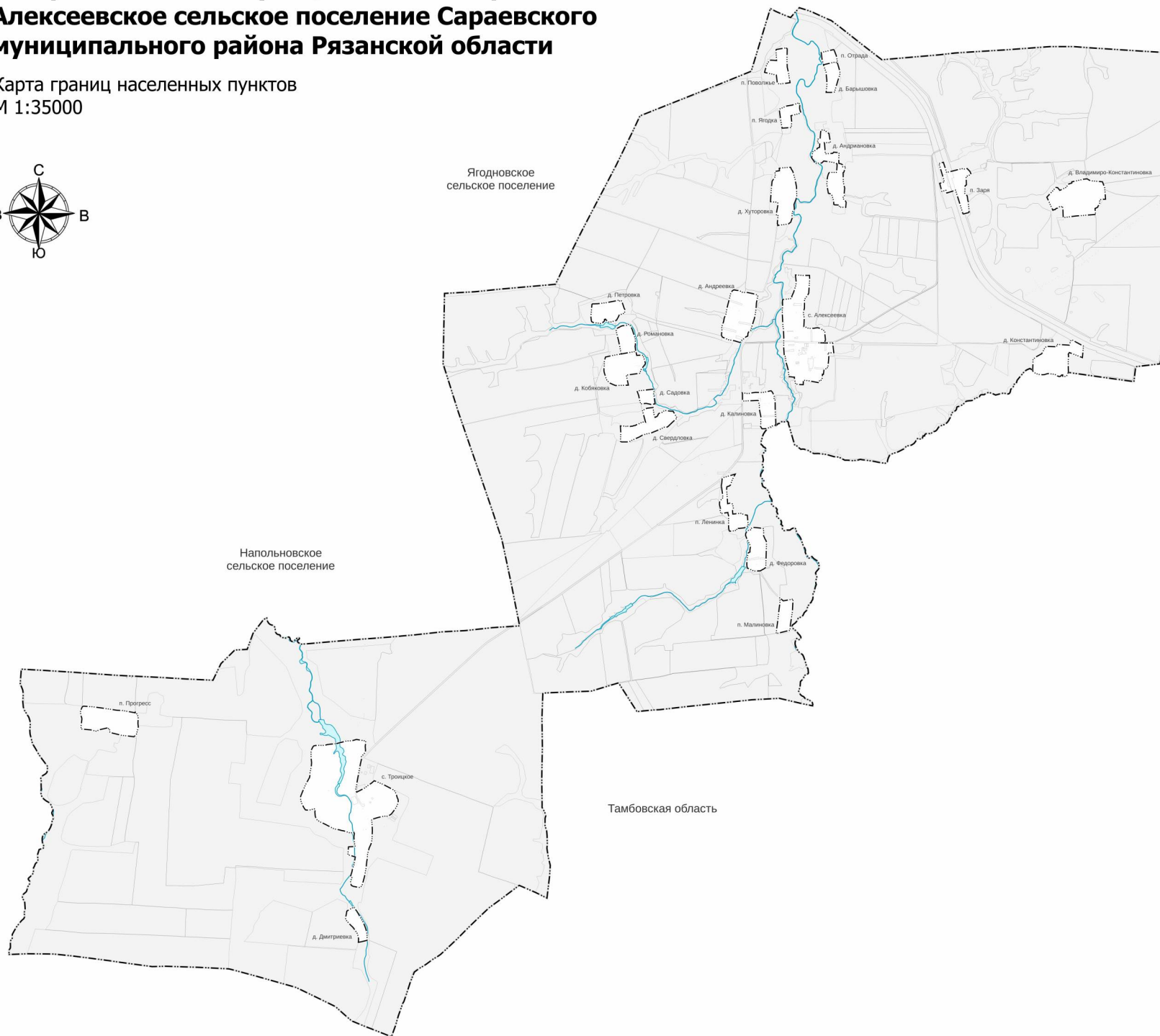
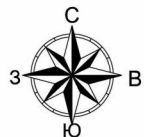
Автомобильные дороги регионального или межмуниципального значения

Автомобильные дороги местного значения

[illegible]

Карта границ населенных пунктов
М 1:35000

Приложение № 2 к генеральному плану
муниципального образования -
Алексеевское сельское поселение
Сараевского муниципального района
Рязанской области

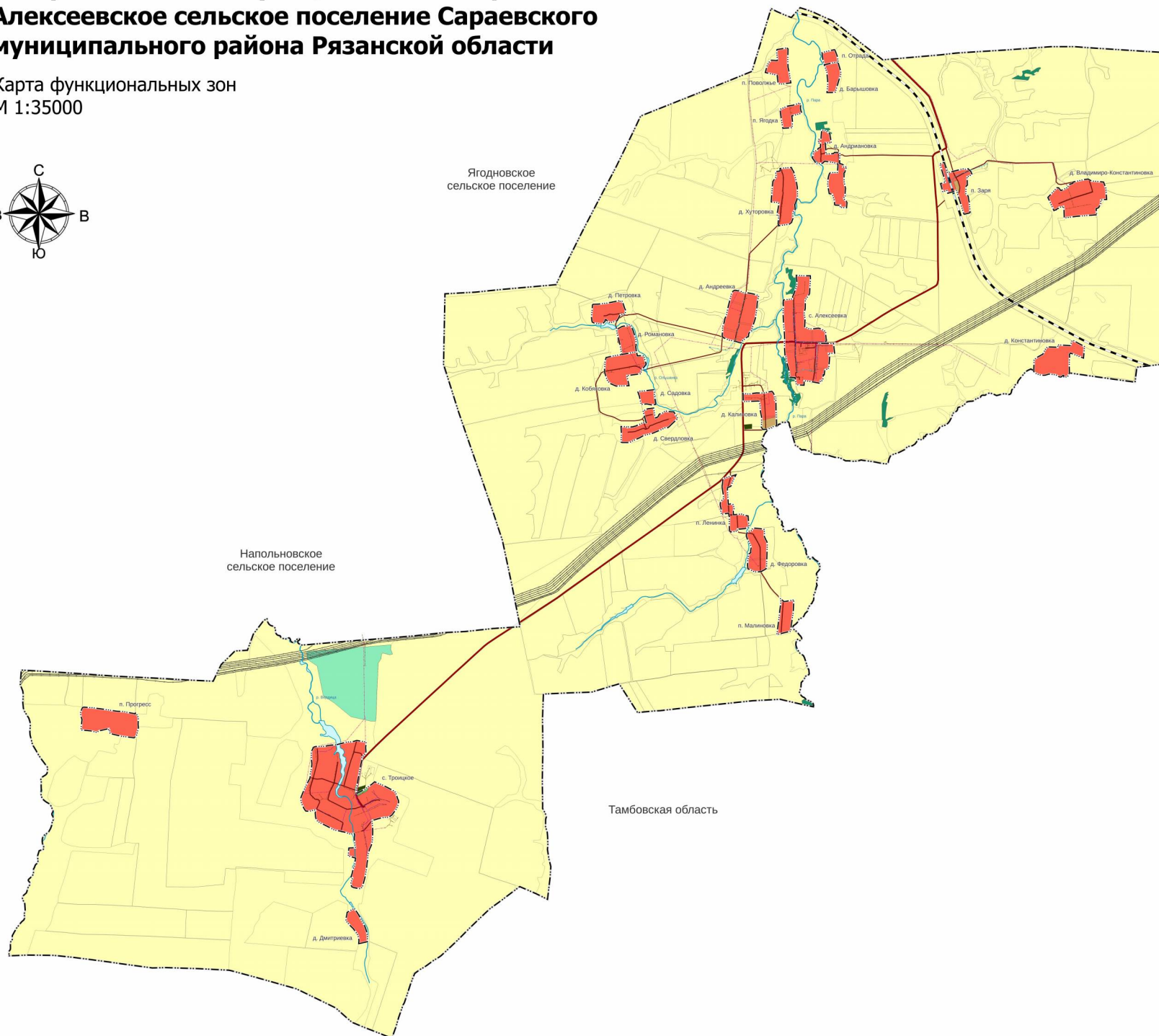


Условные обозначения

- сущ. Границы единиц административно-территориального деления Российской Федерации
- — — Граница сельского поселения
- Граница населенного пункта
- Поверхностные водные объекты
- Водоток (река, ручей, канал)
- Водоём (озеро, пруд, обводненный карьер, водохранилище)

						Генеральный план муниципального образования - Алексеевское сельское поселение Саровского муниципального района Рязанской области					
Изм.	Кол-во	Лист	Медон.	Подп.	Дата	Страниц		Лист	Листов		

Приложение № 3 к генеральному плану
муниципального образования -
Алексеевское сельское поселение
Сараевского муниципального района
Рязанской области



сущ.

Границы единиц административно-территориального деления Российской Федерации

— · · · — Граница сельского поселения

— · · · — Граница населенного пункта

Функциональные зоны

Жилые зоны

Зоны сельскохозяйственного использования

Иные зоны сельскохозяйственного назначения

Зона лесов

Зона озелененных территорий специального назначения

Зона кладбищ

Иные зоны

Поверхностные водные объекты

Водоток (река, ручей, канал)

Водоток (река, ручей, канал)

Водоём (озеро, пруд, обводненный карьер, водохранилище)

Железнодорожные линии

Железнодорожные линии (за исключением железнодорожных линий общего пользования)

Автомобильные дороги

Автомобильные дороги регионального или межмуниципального значения

Автомобильные дороги местного значения

Линии электропередачи (ЛЭП)

Линии электропередачи 10 кВ

Линии электропередачи 0,4 кВ

Магистральные трубопроводы для транспортировки жидких и газообразных углеводородов

Магистральный газопровод

Распределительные трубопроводы для транспортировки газа

Газопровод распределительный низкого давления

Сети водоснабжения

Водопровод

Сети электросвязи

Линия связи

[illegible]

Приложение № 4 к генеральному плану
муниципального образования -
Алексеевское сельское поселение
Сараевского муниципального района
Рязанской области

Графическое описание местоположения границ населенных пунктов,
перечень координат характерных точек этих границ муниципального
образования — Алексеевское сельское поселение
Сараевского муниципального района Рязанской области

ГРАФИЧЕСКОЕ ОПИСАНИЕ
местоположения границ населенных пунктов, территориальных
зон, особо охраняемых природных территорий, зон с особыми
условиями использования территории
Граница населенный пункт д. Андреевка

(наименование объекта, местоположение границ которого описано (далее - объект))

Раздел 1

Сведения об объекте		
№ п/п	Характеристики объекта	Описание характеристик
1	2	3
1	Местоположение объекта	Рязанская область, м.р-н Сараевский, с.п. Алексеевское, д Андреевка
2	Площадь объекта \pm величина погрешности определения площади ($P \pm \Delta P$)	447 074 м ² \pm 234 м ²
3	Иные характеристики объекта	Вид объекта реестра границ: Граница населенного пункта Реестровый номер: 62:17-4.201

Сведения о местоположении измененных (уточненных) границ объекта

1. Система координат МСК-62 зона 2

2. Сведения о характерных точках границ объекта

Обозначение характерных точек границы	Существующие координаты, м		Измененные (уточненные) координаты, м		Метод определения координат характерной точки	Средняя квадратическая погрешность положения характерной точки (Мt), м	Описание обозначения точки на местности (при наличии)
	X	Y	X	Y			
1	2	3	4	5	6	7	8
1	320 873,32	2 233 958,77	320 873,32	2 233 958,77	Картометрически й метод	2,50	—
2	320 892,10	2 233 894,47	320 892,10	2 233 894,47		2,50	
3	320 904,89	2 233 856,69	320 904,89	2 233 856,69		2,50	
4	320 912,99	2 233 809,48	320 912,99	2 233 809,48		2,50	
5	320 925,17	2 233 742,17	320 925,17	2 233 742,17		2,50	
6	320 973,99	2 233 629,92	320 973,99	2 233 629,92		2,50	
7	321 007,04	2 233 614,46	321 007,04	2 233 614,46		2,50	
8	321 106,74	2 233 623,18	321 106,74	2 233 623,18		2,50	
9	321 158,56	2 233 618,85	321 158,56	2 233 618,85		2,50	
10	321 200,54	2 233 633,83	321 200,54	2 233 633,83		2,50	
11	321 252,78	2 233 652,63	321 252,78	2 233 652,63		2,50	
12	321 324,47	2 233 666,50	321 324,47	2 233 666,50		2,50	
13	321 397,59	2 233 698,04	321 397,59	2 233 698,04		2,50	
14	321 453,19	2 233 705,62	321 453,19	2 233 705,62		2,50	
15	321 488,91	2 233 713,62	321 488,91	2 233 713,62		2,50	
16	321 551,55	2 233 727,60	321 551,55	2 233 727,60		2,50	
17	321 644,15	2 233 751,91	321 644,15	2 233 751,91		2,50	
18	321 650,52	2 233 752,82	321 650,52	2 233 752,82		2,50	
19	321 760,49	2 233 780,64	321 760,49	2 233 780,64		2,50	
20	321 815,66	2 233 811,58	321 815,66	2 233 811,58		2,50	
21	321 832,55	2 233 840,07	321 832,55	2 233 840,07		2,50	
22	321 822,52	2 233 896,95	321 822,52	2 233 896,95		2,50	
23	321 821,20	2 233 937,76	321 821,20	2 233 937,76		2,50	
24	321 805,12	2 233 966,55	321 805,12	2 233 966,55		2,50	
25	321 787,35	2 233 998,38	321 787,35	2 233 998,38		2,50	

Раздел 3

Сведения о местоположении измененных (уточненных) границ объекта							
1	2	3	4	5	6	7	8
26	321 786,10	2 234 042,63	321 786,10	2 234 042,63	Картометрически й метод	2,50	—
27	321 784,64	2 234 048,48	321 784,64	2 234 048,48		2,50	
28	321 784,81	2 234 087,07	321 784,81	2 234 087,07		2,50	
29	321 763,14	2 234 188,83	321 763,14	2 234 188,83		2,50	
30	321 740,86	2 234 262,73	321 740,86	2 234 262,73		2,50	
31	321 728,04	2 234 274,89	321 728,04	2 234 274,89		2,50	
32	321 703,72	2 234 275,60	321 703,72	2 234 275,60		2,50	
33	321 655,95	2 234 261,88	321 655,95	2 234 261,88		2,50	
34	321 594,90	2 234 251,17	321 594,90	2 234 251,17		2,50	
35	321 538,13	2 234 247,75	321 538,13	2 234 247,75		2,50	
36	321 481,95	2 234 242,99	321 481,95	2 234 242,99		2,50	
37	321 452,00	2 234 240,46	321 452,00	2 234 240,46		2,50	
38	321 319,13	2 234 216,89	321 319,13	2 234 216,89		2,50	
39	321 136,19	2 234 157,76	321 136,19	2 234 157,76		2,50	
40	321 121,49	2 234 154,80	321 121,49	2 234 154,80		2,50	
41	321 099,98	2 234 150,48	321 099,98	2 234 150,48		2,50	
42	321 086,93	2 234 133,16	321 086,93	2 234 133,16		2,50	
43	321 073,45	2 234 112,93	321 073,45	2 234 112,93		2,50	
44	321 039,71	2 234 096,74	321 039,71	2 234 096,74		2,50	
45	320 997,93	2 234 094,04	320 997,93	2 234 094,04		2,50	
46	320 988,47	2 234 088,65	320 988,47	2 234 088,65		2,50	
47	320 979,01	2 234 061,67	320 979,01	2 234 061,67		2,50	
48	320 949,34	2 234 030,65	320 949,34	2 234 030,65		2,50	
49	320 918,30	2 233 986,13	320 918,30	2 233 986,13		2,50	
50	320 879,22	2 233 961,66	320 879,22	2 233 961,66		2,50	
1	320 873,32	2 233 958,77	320 873,32	2 233 958,77		2,50	
3. Сведения о характерных точках части (частей) границы объекта							
1	2	3	4	5	6	7	8
—	—	—	—	—	—	—	—

ГРАФИЧЕСКОЕ ОПИСАНИЕ
местоположения границ населенных пунктов, территориальных
зон, особо охраняемых природных территорий, зон с особыми
условиями использования территории
Граница населенный пункт д. Андриановка

(наименование объекта, местоположение границ которого описано (далее - объект))

Раздел 1

Сведения об объекте		
№ п/п	Характеристики объекта	Описание характеристик
1	2	3
1	Местоположение объекта	Рязанская область, м.р-н Сараевский, с.п. Алексеевское, д Андриановка
2	Площадь объекта \pm величина погрешности определения площади ($P \pm \Delta P$)	329 523 м ² \pm 201 м ²
3	Иные характеристики объекта	Вид объекта реестра границ: Граница населенного пункта Реестровый номер: 62:17-4.154

Сведения о местоположении измененных (уточненных) границ объекта

1. Система координат МСК-62 зона 2

2. Сведения о характерных точках границ объекта

Обозначение характерных точек границы	Существующие координаты, м		Измененные (уточненные) координаты, м		Метод определения координат характерной точки	Средняя квадратическая погрешность положения характерной точки (Мt), м	Описание обозначения точки на местности (при наличии)
	X	Y	X	Y			
1	2	3	4	5	6	7	8
1	324 237,57	2 235 253,99	324 237,57	2 235 253,99	Картометрически й метод	2,50	—
2	324 284,20	2 235 269,23	324 284,20	2 235 269,23		2,50	
3	324 324,85	2 235 269,23	324 324,85	2 235 269,23		2,50	
4	324 348,37	2 235 279,39	324 348,37	2 235 279,39		2,50	
5	324 382,02	2 235 346,06	324 382,02	2 235 346,06		2,50	
6	324 406,83	2 235 358,12	324 406,83	2 235 358,12		2,50	
7	324 417,62	2 235 375,90	324 417,62	2 235 375,90		2,50	
8	324 425,86	2 235 400,66	324 425,86	2 235 400,66		2,50	
9	324 506,81	2 235 404,47	324 506,81	2 235 404,47		2,50	
10	324 507,46	2 235 367,01	324 507,46	2 235 367,01		2,50	
11	324 557,60	2 235 365,74	324 557,60	2 235 365,74		2,50	
12	324 569,86	2 235 366,85	324 569,86	2 235 366,85		2,50	
13	324 583,66	2 235 382,25	324 583,66	2 235 382,25		2,50	
14	324 584,92	2 235 410,82	324 584,92	2 235 410,82		2,50	
15	324 694,81	2 235 419,71	324 694,81	2 235 419,71		2,50	
16	324 744,88	2 235 427,25	324 744,88	2 235 427,25		2,50	
17	324 737,02	2 235 488,00	324 737,02	2 235 488,00		2,50	
18	324 676,58	2 235 571,42	324 676,58	2 235 571,42		2,50	
19	324 511,92	2 235 598,66	324 511,92	2 235 598,66		2,50	
20	324 512,47	2 235 488,00	324 512,47	2 235 488,00		2,50	
21	324 465,44	2 235 493,48	324 465,44	2 235 493,48		2,50	
22	324 356,73	2 235 501,93	324 356,73	2 235 501,93		2,50	
23	324 308,29	2 235 506,00	324 308,29	2 235 506,00		2,50	
24	324 312,77	2 235 563,38	324 312,77	2 235 563,38		2,50	
25	324 315,01	2 235 612,88	324 315,01	2 235 612,88		2,50	

Раздел 3

Сведения о местоположении измененных (уточненных) границ объекта							
1	2	3	4	5	6	7	8
26	324 317,25	2 235 639,88	324 317,25	2 235 639,88	Картометрически й метод	2,50	—
27	324 337,54	2 235 656,76	324 337,54	2 235 656,76		2,50	
28	324 329,64	2 235 755,76	324 329,64	2 235 755,76		2,50	
29	324 220,50	2 235 750,14	324 220,50	2 235 750,14		2,50	
30	324 134,26	2 235 752,36	324 134,26	2 235 752,36		2,50	
31	324 122,60	2 235 798,52	324 122,60	2 235 798,52		2,50	
32	324 110,22	2 235 815,39	324 110,22	2 235 815,39		2,50	
33	324 071,28	2 235 812,01	324 071,28	2 235 812,01		2,50	
34	324 076,41	2 235 874,81	324 076,41	2 235 874,81		2,50	
35	324 072,90	2 235 874,79	324 072,90	2 235 874,79		2,50	
36	323 975,08	2 235 843,47	323 975,08	2 235 843,47		2,50	
37	323 964,64	2 235 829,12	323 964,64	2 235 829,12		2,50	
38	323 791,64	2 235 833,23	323 791,64	2 235 833,23		2,50	
39	323 683,39	2 235 858,02	323 683,39	2 235 858,02		2,50	
40	323 573,83	2 235 847,58	323 573,83	2 235 847,58		2,50	
41	323 540,88	2 235 855,49	323 540,88	2 235 855,49		2,50	
42	323 514,42	2 235 826,87	323 514,42	2 235 826,87		2,50	
43	323 493,41	2 235 826,63	323 493,41	2 235 826,63		2,50	
44	323 455,31	2 235 868,65	323 455,31	2 235 868,65		2,50	
45	323 425,71	2 235 885,11	323 425,71	2 235 885,11		2,50	
46	323 332,74	2 235 876,37	323 332,74	2 235 876,37		2,50	
47	323 337,51	2 235 775,54	323 337,51	2 235 775,54		2,50	
48	323 337,82	2 235 760,20	323 337,82	2 235 760,20		2,50	
49	323 376,37	2 235 763,76	323 376,37	2 235 763,76		2,50	
50	323 376,72	2 235 723,81	323 376,72	2 235 723,81		2,50	
51	323 378,50	2 235 707,40	323 378,50	2 235 707,40		2,50	
52	323 379,22	2 235 673,86	323 379,22	2 235 673,86		2,50	
53	323 387,66	2 235 660,12	323 387,66	2 235 660,12		2,50	
54	323 448,40	2 235 656,74	323 448,40	2 235 656,74		2,50	

Раздел 3

Сведения о местоположении измененных (уточненных) границ объекта							
1	2	3	4	5	6	7	8
55	323 504,66	2 235 639,87	323 504,66	2 235 639,87	Картометрически й метод	2,50	—
56	323 575,54	2 235 617,37	323 575,54	2 235 617,37		2,50	
57	323 589,86	2 235 560,15	323 589,86	2 235 560,15		2,50	
58	323 761,40	2 235 531,16	323 761,40	2 235 531,16		2,50	
59	323 781,97	2 235 534,67	323 781,97	2 235 534,67		2,50	
60	323 837,17	2 235 538,79	323 837,17	2 235 538,79		2,50	
61	323 877,17	2 235 542,91	323 877,17	2 235 542,91		2,50	
62	323 922,03	2 235 554,25	323 922,03	2 235 554,25		2,50	
63	323 951,93	2 235 565,59	323 951,93	2 235 565,59		2,50	
64	323 969,17	2 235 581,05	323 969,17	2 235 581,05		2,50	
65	323 970,69	2 235 709,39	323 970,69	2 235 709,39		2,50	
66	324 090,85	2 235 719,18	324 090,85	2 235 719,18		2,50	
67	324 125,49	2 235 718,71	324 125,49	2 235 718,71		2,50	
68	324 135,71	2 235 696,50	324 135,71	2 235 696,50		2,50	
69	324 145,44	2 235 674,59	324 145,44	2 235 674,59		2,50	
70	324 158,39	2 235 607,40	324 158,39	2 235 607,40		2,50	
71	324 176,97	2 235 477,52	324 176,97	2 235 477,52		2,50	
72	324 141,37	2 235 440,41	324 141,37	2 235 440,41		2,50	
73	324 137,76	2 235 381,14	324 137,76	2 235 381,14		2,50	
74	324 130,66	2 235 343,59	324 130,66	2 235 343,59		2,50	
75	324 151,29	2 235 313,61	324 151,29	2 235 313,61	2,50		
1	324 237,57	2 235 253,99	324 237,57	2 235 253,99	2,50		
3. Сведения о характерных точках части (частей) границы объекта							
1	2	3	4	5	6	7	8
—	—	—	—	—	—	—	—

ГРАФИЧЕСКОЕ ОПИСАНИЕ
местоположения границ населенных пунктов, территориальных
зон, особо охраняемых природных территорий, зон с особыми
условиями использования территории
Граница населенный пункт д. Барышовка

(наименование объекта, местоположение границ которого описано (далее - объект))

Раздел 1

Сведения об объекте		
№ п/п	Характеристики объекта	Описание характеристик
1	2	3
1	Местоположение объекта	Рязанская область, м.р-н Сараевский, с.п. Алексеевское, д Барышовка
2	Площадь объекта \pm величина погрешности определения площади ($P \pm \Delta P$)	114 849 м ² \pm 212 м ²
3	Иные характеристики объекта	Вид объекта реестра границ: Граница населенного пункта Реестровый номер: 62:17-4.150

Сведения о местоположении измененных (уточненных) границ объекта

1. Система координат МСК-62 зона 2

2. Сведения о характерных точках границ объекта

Обозначение характерных точек границы	Существующие координаты, м		Измененные (уточненные) координаты, м		Метод определения координат характерной точки	Средняя квадратическая погрешность положения характерной точки (Mt), м	Описание обозначения точки на местности (при наличии)
	X	Y	X	Y			
1	2	3	4	5	6	7	8
1	325 967,42	2 235 723,82	325 967,42	2 235 723,82	Картометрически й метод	2,50	—
2	325 858,84	2 235 756,05	325 858,84	2 235 756,05		2,50	
3	325 809,59	2 235 770,75	325 809,59	2 235 770,75		2,50	
4	325 738,28	2 235 769,39	325 738,28	2 235 769,39		2,50	
5	325 675,95	2 235 744,42	325 675,95	2 235 744,42		2,50	
6	325 431,41	2 235 671,91	325 431,41	2 235 671,91		2,50	
7	325 425,51	2 235 612,98	325 425,51	2 235 612,98		2,50	
8	325 425,51	2 235 519,60	325 425,51	2 235 519,60		2,50	
9	325 551,55	2 235 533,11	325 551,55	2 235 533,11		2,50	
10	325 650,55	2 235 531,98	325 650,55	2 235 531,98		2,50	
11	325 793,46	2 235 518,48	325 793,46	2 235 518,48		2,50	
12	325 877,86	2 235 488,10	325 877,86	2 235 488,10		2,50	
13	325 928,64	2 235 471,24	325 928,64	2 235 471,24		2,50	
14	325 970,20	2 235 644,54	325 970,20	2 235 644,54		2,50	
15	325 972,12	2 235 659,28	325 972,12	2 235 659,28		2,50	
1	325 967,42	2 235 723,82	325 967,42	2 235 723,82		2,50	
3. Сведения о характерных точках части (частей) границы объекта							
1	2	3	4	5	6	7	8
—	—	—	—	—	—	—	—

ГРАФИЧЕСКОЕ ОПИСАНИЕ
местоположения границ населенных пунктов, территориальных
зон, особо охраняемых природных территорий, зон с особыми
условиями использования территории

Граница населенный пункт д. Владимиро-Константиновка

(наименование объекта, местоположение границ которого описано (далее - объект))

Раздел 1

Сведения об объекте		
№ п/п	Характеристики объекта	Описание характеристик
1	2	3
1	Местоположение объекта	Рязанская область, м.р-н Сараевский, с.п. Алексеевское, д Владимиро-Константиновка
2	Площадь объекта \pm величина погрешности определения площади ($P \pm \Delta P$)	513 735 м ² \pm 251 м ²
3	Иные характеристики объекта	Вид объекта реестра границ: Граница населенного пункта Реестровый номер: 62:17-4.202

Сведения о местоположении измененных (уточненных) границ объекта

1. Система координат МСК-62 зона 2

2. Сведения о характерных точках границ объекта

Обозначение характерных точек границы	Существующие координаты, м		Измененные (уточненные) координаты, м		Метод определения координат характерной точки	Средняя квадратическая погрешность положения характерной точки (Мt), м	Описание обозначения точки на местности (при наличии)
	X	Y	X	Y			
1	2	3	4	5	6	7	8
1	323 204,04	2 240 424,55	323 204,04	2 240 424,55	Картометрически й метод	2,50	—
2	323 202,55	2 240 404,85	323 202,55	2 240 404,85		2,50	
3	323 177,41	2 240 071,60	323 177,41	2 240 071,60		2,50	
4	323 147,72	2 239 840,23	323 147,72	2 239 840,23		2,50	
5	323 147,06	2 239 835,05	323 147,06	2 239 835,05		2,50	
6	323 301,80	2 239 830,40	323 301,80	2 239 830,40		2,50	
7	323 355,18	2 239 820,74	323 355,18	2 239 820,74		2,50	
8	323 340,89	2 239 793,39	323 340,89	2 239 793,39		2,50	
9	323 345,64	2 239 774,36	323 345,64	2 239 774,36		2,50	
10	323 339,72	2 239 745,81	323 339,72	2 239 745,81		2,50	
11	323 318,41	2 239 727,91	323 318,41	2 239 727,91		2,50	
12	323 314,19	2 239 708,99	323 314,19	2 239 708,99		2,50	
13	323 302,64	2 239 695,32	323 302,64	2 239 695,32		2,50	
14	323 291,05	2 239 683,75	323 291,05	2 239 683,75		2,50	
15	323 291,05	2 239 663,77	323 291,05	2 239 663,77		2,50	
16	323 280,53	2 239 648,00	323 280,53	2 239 648,00		2,50	
17	323 387,43	2 239 597,41	323 387,43	2 239 597,41		2,50	
18	323 448,78	2 239 571,69	323 448,78	2 239 571,69		2,50	
19	323 518,51	2 239 537,06	323 518,51	2 239 537,06		2,50	
20	323 695,77	2 239 701,85	323 695,77	2 239 701,85		2,50	
21	323 693,28	2 239 734,30	323 693,28	2 239 734,30		2,50	
22	323 643,34	2 239 774,25	323 643,34	2 239 774,25		2,50	
23	323 700,77	2 239 896,59	323 700,77	2 239 896,59		2,50	
24	323 744,63	2 239 915,90	323 744,63	2 239 915,90		2,50	
25	323 758,68	2 239 935,80	323 758,68	2 239 935,80		2,50	

Раздел 3

Сведения о местоположении измененных (уточненных) границ объекта							
1	2	3	4	5	6	7	8
26	323 776,95	2 239 992,61	323 776,95	2 239 992,61	Картометрически й метод	2,50	—
27	323 798,34	2 239 992,34	323 798,34	2 239 992,34		2,50	
28	323 809,64	2 240 042,18	323 809,64	2 240 042,18		2,50	
29	323 824,19	2 240 112,16	323 824,19	2 240 112,16		2,50	
30	323 835,48	2 240 163,24	323 835,48	2 240 163,24		2,50	
31	323 844,77	2 240 202,25	323 844,77	2 240 202,25		2,50	
32	323 848,45	2 240 231,31	323 848,45	2 240 231,31		2,50	
33	323 853,13	2 240 269,75	323 853,13	2 240 269,75		2,50	
34	323 817,94	2 240 329,85	323 817,94	2 240 329,85		2,50	
35	323 813,73	2 240 395,05	323 813,73	2 240 395,05		2,50	
36	323 799,03	2 240 550,67	323 799,03	2 240 550,67		2,50	
37	323 691,05	2 240 590,81	323 691,05	2 240 590,81		2,50	
38	323 482,07	2 240 607,23	323 482,07	2 240 607,23		2,50	
39	323 480,35	2 240 535,95	323 480,35	2 240 535,95		2,50	
40	323 469,82	2 240 500,20	323 469,82	2 240 500,20		2,50	
41	323 398,29	2 240 499,15	323 398,29	2 240 499,15		2,50	
42	323 358,37	2 240 471,81	323 358,37	2 240 471,81		2,50	
43	323 335,20	2 240 462,34	323 335,20	2 240 462,34		2,50	
44	323 312,87	2 240 414,95	323 312,87	2 240 414,95		2,50	
1	323 204,04	2 240 424,55	323 204,04	2 240 424,55		2,50	
3. Сведения о характерных точках части (частей) границы объекта							
1	2	3	4	5	6	7	8
—	—	—	—	—	—	—	—

ГРАФИЧЕСКОЕ ОПИСАНИЕ
местоположения границ населенных пунктов, территориальных
зон, особо охраняемых природных территорий, зон с особыми
условиями использования территории
Граница населенный пункт д. Дмитриевка

(наименование объекта, местоположение границ которого описано (далее - объект))

Раздел 1

Сведения об объекте		
№ п/п	Характеристики объекта	Описание характеристик
1	2	3
1	Местоположение объекта	Рязанская область, м.р-н Сараевский, с.п. Алексеевское, д Дмитриевка
2	Площадь объекта \pm величина погрешности определения площади ($P \pm \Delta P$)	126 097 м ² \pm 124 м ²
3	Иные характеристики объекта	Вид объекта реестра границ: Граница населенного пункта Реестровый номер: 62:17-4.151

Сведения о местоположении измененных (уточненных) границ объекта

1. Система координат МСК-62 зона 2

2. Сведения о характерных точках границ объекта

Обозначение характерных точек границы	Существующие координаты, м		Измененные (уточненные) координаты, м		Метод определения координат характерной точки	Средняя квадратическая погрешность положения характерной точки (Мt), м	Описание обозначения точки на местности (при наличии)
	X	Y	X	Y			
1	2	3	4	5	6	7	8
1	309 968,69	2 227 054,02	309 968,69	2 227 054,02	Картометрически й метод	2,50	—
2	309 960,14	2 227 003,67	309 960,14	2 227 003,67		2,50	
3	310 014,50	2 227 008,88	310 014,50	2 227 008,88		2,50	
4	310 053,94	2 227 004,42	310 053,94	2 227 004,42		2,50	
5	310 095,12	2 226 992,77	310 095,12	2 226 992,77		2,50	
6	310 116,67	2 226 987,28	310 116,67	2 226 987,28		2,50	
7	310 143,42	2 226 970,95	310 143,42	2 226 970,95		2,50	
8	310 182,85	2 226 942,22	310 182,85	2 226 942,22		2,50	
9	310 223,68	2 226 913,08	310 223,68	2 226 913,08		2,50	
10	310 239,73	2 226 899,00	310 239,73	2 226 899,00		2,50	
11	310 264,58	2 226 872,10	310 264,58	2 226 872,10		2,50	
12	310 303,51	2 226 833,66	310 303,51	2 226 833,66		2,50	
13	310 356,67	2 226 787,34	310 356,67	2 226 787,34		2,50	
14	310 377,58	2 226 774,38	310 377,58	2 226 774,38		2,50	
15	310 397,01	2 226 771,57	310 397,01	2 226 771,57		2,50	
16	310 431,30	2 226 776,92	310 431,30	2 226 776,92		2,50	
17	310 470,79	2 226 785,93	310 470,79	2 226 785,93		2,50	
18	310 527,82	2 226 794,38	310 527,82	2 226 794,38		2,50	
19	310 599,91	2 226 920,54	310 599,91	2 226 920,54		2,50	
20	310 523,24	2 226 978,40	310 523,24	2 226 978,40		2,50	
21	310 474,12	2 227 007,43	310 474,12	2 227 007,43		2,50	
22	310 403,38	2 227 046,87	310 403,38	2 227 046,87		2,50	
23	310 318,71	2 227 094,41	310 318,71	2 227 094,41		2,50	
24	310 271,07	2 227 115,99	310 271,07	2 227 115,99		2,50	
25	310 213,03	2 227 137,57	310 213,03	2 227 137,57		2,50	

Раздел 3

Сведения о местоположении измененных (уточненных) границ объекта							
1	2	3	4	5	6	7	8
26	310 162,39	2 227 151,71	310 162,39	2 227 151,71	Картометрически й метод	2,50	—
27	310 103,59	2 227 162,88	310 103,59	2 227 162,88		2,50	
28	309 995,55	2 227 163,78	309 995,55	2 227 163,78		2,50	
1	309 968,69	2 227 054,02	309 968,69	2 227 054,02		2,50	
3. Сведения о характерных точках части (частей) границы объекта							
1	2	3	4	5	6	7	8
—	—	—	—	—	—	—	—

ГРАФИЧЕСКОЕ ОПИСАНИЕ
местоположения границ населенных пунктов, территориальных
зон, особо охраняемых природных территорий, зон с особыми
условиями использования территории
Граница населенный пункт д. Калиновка

(наименование объекта, местоположение границ которого описано (далее - объект))

Раздел 1

Сведения об объекте		
№ п/п	Характеристики объекта	Описание характеристик
1	2	3
1	Местоположение объекта	Рязанская область, м.р-н Сараевский, с.п. Алексеевское, д Калиновка
2	Площадь объекта \pm величина погрешности определения площади ($P \pm \Delta P$)	222 819 м ² \pm 165 м ²
3	Иные характеристики объекта	Вид объекта реестра границ: Граница населенного пункта Реестровый номер: 62:17-4.203

Сведения о местоположении измененных (уточненных) границ объекта

1. Система координат МСК-62 зона 2

2. Сведения о характерных точках границ объекта

Обозначение характерных точек границы	Существующие координаты, м		Измененные (уточненные) координаты, м		Метод определения координат характерной точки	Средняя квадратическая погрешность положения характерной точки (Мt), м	Описание обозначения точки на местности (при наличии)
	X	Y	X	Y			
1	2	3	4	5	6	7	8
1	319 820,16	2 234 281,20	319 820,16	2 234 281,20	Картометрически й метод	2,50	—
2	319 808,89	2 234 003,81	319 808,89	2 234 003,81		2,50	
3	319 819,35	2 233 998,04	319 819,35	2 233 998,04		2,50	
4	319 947,27	2 233 996,74	319 947,27	2 233 996,74		2,50	
5	319 961,07	2 233 993,07	319 961,07	2 233 993,07		2,50	
6	319 950,09	2 234 058,75	319 950,09	2 234 058,75		2,50	
7	319 946,26	2 234 108,48	319 946,26	2 234 108,48		2,50	
8	319 956,36	2 234 152,25	319 956,36	2 234 152,25		2,50	
9	319 966,53	2 234 236,87	319 966,53	2 234 236,87		2,50	
10	319 965,00	2 234 334,20	319 965,00	2 234 334,20		2,50	
11	319 967,07	2 234 374,14	319 967,07	2 234 374,14		2,50	
12	319 996,60	2 234 518,91	319 996,60	2 234 518,91		2,50	
13	319 967,62	2 234 543,53	319 967,62	2 234 543,53		2,50	
14	319 923,63	2 234 564,41	319 923,63	2 234 564,41		2,50	
15	319 897,27	2 234 575,39	319 897,27	2 234 575,39		2,50	
16	319 875,28	2 234 575,39	319 875,28	2 234 575,39		2,50	
17	319 839,00	2 234 571,00	319 839,00	2 234 571,00		2,50	
18	319 826,92	2 234 591,88	319 826,92	2 234 591,88		2,50	
19	319 669,72	2 234 592,98	319 669,72	2 234 592,98		2,50	
20	319 375,54	2 234 605,06	319 375,54	2 234 605,06		2,50	
21	319 365,37	2 234 582,03	319 365,37	2 234 582,03		2,50	
22	319 361,64	2 234 565,53	319 361,64	2 234 565,53		2,50	
23	319 356,87	2 234 543,40	319 356,87	2 234 543,40		2,50	
24	319 338,35	2 234 507,58	319 338,35	2 234 507,58		2,50	
25	319 330,42	2 234 487,87	319 330,42	2 234 487,87		2,50	

Раздел 3

Сведения о местоположении измененных (уточненных) границ объекта							
1	2	3	4	5	6	7	8
26	319 307,90	2 234 441,94	319 307,90	2 234 441,94	Картометрический метод	2,50	—
27	319 303,65	2 234 352,40	319 303,65	2 234 352,40		2,50	
28	319 330,25	2 234 336,65	319 330,25	2 234 336,65		2,50	
29	319 349,03	2 234 323,97	319 349,03	2 234 323,97		2,50	
30	319 370,03	2 234 323,18	319 370,03	2 234 323,18		2,50	
31	319 408,02	2 234 333,43	319 408,02	2 234 333,43		2,50	
32	319 446,27	2 234 330,22	319 446,27	2 234 330,22		2,50	
33	319 529,22	2 234 331,45	319 529,22	2 234 331,45		2,50	
34	319 595,02	2 234 317,83	319 595,02	2 234 317,83		2,50	
35	319 633,28	2 234 309,87	319 633,28	2 234 309,87		2,50	
36	319 694,72	2 234 303,44	319 694,72	2 234 303,44		2,50	
37	319 717,37	2 234 307,57	319 717,37	2 234 307,57		2,50	
38	319 807,11	2 234 286,54	319 807,11	2 234 286,54		2,50	
39	319 816,16	2 234 284,87	319 816,16	2 234 284,87		2,50	
1	319 820,16	2 234 281,20	319 820,16	2 234 281,20		2,50	
3. Сведения о характерных точках части (частей) границы объекта							
1	2	3	4	5	6	7	8
—	—	—	—	—	—	—	—

ГРАФИЧЕСКОЕ ОПИСАНИЕ
местоположения границ населенных пунктов, территориальных
зон, особо охраняемых природных территорий, зон с особыми
условиями использования территории
Граница населенный пункт д. Кобякова

(наименование объекта, местоположение границ которого описано (далее - объект))

Раздел 1

Сведения об объекте		
№ п/п	Характеристики объекта	Описание характеристик
1	2	3
1	Местоположение объекта	Рязанская область, м.р-н Сараевский, с.п. Алексеевское, д Кобяковка
2	Площадь объекта \pm величина погрешности определения площади ($P \pm \Delta P$)	326 648 м ² \pm 200 м ²
3	Иные характеристики объекта	Вид объекта реестра границ: Граница населенного пункта Реестровый номер: 62:17-4.211

Сведения о местоположении измененных (уточненных) границ объекта

1. Система координат МСК-62 зона 2

2. Сведения о характерных точках границ объекта

Обозначение характерных точек границы	Существующие координаты, м		Измененные (уточненные) координаты, м		Метод определения координат характерной точки	Средняя квадратическая погрешность положения характерной точки (Мt), м	Описание обозначения точки на местности (при наличии)
	X	Y	X	Y			
1	2	3	4	5	6	7	8
1	320 712,62	2 232 057,06	320 712,62	2 232 057,06	Картометрически й метод	2,50	—
2	320 640,38	2 232 071,85	320 640,38	2 232 071,85		2,50	
3	320 644,68	2 232 152,55	320 644,68	2 232 152,55		2,50	
4	320 641,45	2 232 187,23	320 641,45	2 232 187,23		2,50	
5	320 538,20	2 232 219,48	320 538,20	2 232 219,48		2,50	
6	320 488,33	2 232 231,69	320 488,33	2 232 231,69		2,50	
7	320 375,74	2 232 146,73	320 375,74	2 232 146,73		2,50	
8	320 315,20	2 232 132,38	320 315,20	2 232 132,38		2,50	
9	320 280,24	2 231 882,70	320 280,24	2 231 882,70		2,50	
10	320 098,65	2 231 920,53	320 098,65	2 231 920,53		2,50	
11	320 093,61	2 231 755,37	320 093,61	2 231 755,37		2,50	
12	320 091,35	2 231 686,97	320 091,35	2 231 686,97		2,50	
13	320 109,84	2 231 640,52	320 109,84	2 231 640,52		2,50	
14	320 142,92	2 231 569,36	320 142,92	2 231 569,36		2,50	
15	320 175,29	2 231 542,46	320 175,29	2 231 542,46		2,50	
16	320 197,67	2 231 522,76	320 197,67	2 231 522,76		2,50	
17	320 241,46	2 231 507,67	320 241,46	2 231 507,67		2,50	
18	320 332,20	2 231 479,70	320 332,20	2 231 479,70		2,50	
19	320 354,34	2 231 475,80	320 354,34	2 231 475,80		2,50	
20	320 410,78	2 231 475,07	320 410,78	2 231 475,07		2,50	
21	320 455,54	2 231 480,91	320 455,54	2 231 480,91		2,50	
22	320 532,42	2 231 481,40	320 532,42	2 231 481,40		2,50	
23	320 609,78	2 231 503,05	320 609,78	2 231 503,05		2,50	
24	320 629,56	2 231 590,98	320 629,56	2 231 590,98		2,50	
25	320 633,67	2 231 610,60	320 633,67	2 231 610,60		2,50	

Раздел 3

Сведения о местоположении измененных (уточненных) границ объекта							
1	2	3	4	5	6	7	8
26	320 641,43	2 231 646,35	320 641,43	2 231 646,35	Картометрически й метод	2,50	—
27	320 665,64	2 231 787,78	320 665,64	2 231 787,78		2,50	
1	320 712,62	2 232 057,06	320 712,62	2 232 057,06		2,50	
3. Сведения о характерных точках части (частей) границы объекта							
1	2	3	4	5	6	7	8
—	—	—	—	—	—	—	—

ГРАФИЧЕСКОЕ ОПИСАНИЕ
местоположения границ населенных пунктов, территориальных
зон, особо охраняемых природных территорий, зон с особыми
условиями использования территории

Граница населенный пункт д. Константиновка

(наименование объекта, местоположение границ которого описано (далее - объект))

Раздел 1

Сведения об объекте		
№ п/п	Характеристики объекта	Описание характеристик
1	2	3
1	Местоположение объекта	Рязанская область, м.р-н Сараевский, с.п. Алексеевское, д Константиновка
2	Площадь объекта \pm величина погрешности определения площади ($P \pm \Delta P$)	362 135 м ² \pm 211 м ²
3	Иные характеристики объекта	Вид объекта реестра границ: Граница населенного пункта Реестровый номер: 62:17-4.210

Сведения о местоположении измененных (уточненных) границ объекта

1. Система координат МСК-62 зона 2

2. Сведения о характерных точках границ объекта

Обозначение характерных точек границы	Существующие координаты, м		Измененные (уточненные) координаты, м		Метод определения координат характерной точки	Средняя квадратическая погрешность положения характерной точки (Мt), м	Описание обозначения точки на местности (при наличии)
	X	Y	X	Y			
1	2	3	4	5	6	7	8
1	320 259,15	2 239 824,34	320 259,15	2 239 824,34	Картометрически й метод	2,50	—
2	320 284,12	2 239 827,11	320 284,12	2 239 827,11		2,50	
3	320 284,12	2 239 808,68	320 284,12	2 239 808,68		2,50	
4	320 258,95	2 239 784,89	320 258,95	2 239 784,89		2,50	
5	320 254,79	2 239 763,49	320 254,79	2 239 763,49		2,50	
6	320 266,34	2 239 727,38	320 266,34	2 239 727,38		2,50	
7	320 290,65	2 239 690,80	320 290,65	2 239 690,80		2,50	
8	320 297,78	2 239 671,18	320 297,78	2 239 671,18		2,50	
9	320 298,90	2 239 634,83	320 298,90	2 239 634,83		2,50	
10	320 310,49	2 239 573,95	320 310,49	2 239 573,95		2,50	
11	320 305,14	2 239 539,61	320 305,14	2 239 539,61		2,50	
12	320 289,31	2 239 492,11	320 289,31	2 239 492,11		2,50	
13	320 287,75	2 239 454,87	320 287,75	2 239 454,87		2,50	
14	320 295,11	2 239 382,84	320 295,11	2 239 382,84		2,50	
15	320 310,72	2 239 337,58	320 310,72	2 239 337,58		2,50	
16	320 332,16	2 239 303,38	320 332,16	2 239 303,38		2,50	
17	320 356,91	2 239 280,19	320 356,91	2 239 280,19		2,50	
18	320 363,95	2 239 280,54	320 363,95	2 239 280,54		2,50	
19	320 564,87	2 239 286,76	320 564,87	2 239 286,76		2,50	
20	320 607,94	2 239 332,33	320 607,94	2 239 332,33		2,50	
21	320 670,98	2 239 445,31	320 670,98	2 239 445,31		2,50	
22	320 761,49	2 239 492,12	320 761,49	2 239 492,12		2,50	
23	320 803,31	2 239 527,70	320 803,31	2 239 527,70		2,50	
24	320 797,07	2 239 717,45	320 797,07	2 239 717,45		2,50	
25	320 840,14	2 239 719,95	320 840,14	2 239 719,95		2,50	

Раздел 3

Сведения о местоположении измененных (уточненных) границ объекта							
1	2	3	4	5	6	7	8
26	320 826,40	2 239 945,28	320 826,40	2 239 945,28	Картометрически й метод	2,50	—
27	320 915,76	2 239 977,08	320 915,76	2 239 977,08		2,50	
28	320 916,36	2 240 005,67	320 916,36	2 240 005,67		2,50	
29	320 859,93	2 240 109,38	320 859,93	2 240 109,38		2,50	
30	320 809,55	2 240 203,31	320 809,55	2 240 203,31		2,50	
31	320 599,82	2 240 185,90	320 599,82	2 240 185,90		2,50	
32	320 691,58	2 239 947,46	320 691,58	2 239 947,46		2,50	
33	320 660,74	2 239 927,04	320 660,74	2 239 927,04		2,50	
34	320 649,57	2 239 930,33	320 649,57	2 239 930,33		2,50	
35	320 631,73	2 239 933,03	320 631,73	2 239 933,03		2,50	
36	320 611,20	2 239 932,58	320 611,20	2 239 932,58		2,50	
37	320 539,39	2 239 927,48	320 539,39	2 239 927,48		2,50	
38	320 422,30	2 239 927,67	320 422,30	2 239 927,67		2,50	
39	320 330,06	2 239 930,44	320 330,06	2 239 930,44		2,50	
40	320 266,73	2 239 897,89	320 266,73	2 239 897,89		2,50	
41	320 253,28	2 239 857,69	320 253,28	2 239 857,69		2,50	
1	320 259,15	2 239 824,34	320 259,15	2 239 824,34	2,50		
3. Сведения о характерных точках части (частей) границы объекта							
1	2	3	4	5	6	7	8
—	—	—	—	—	—	—	—

ГРАФИЧЕСКОЕ ОПИСАНИЕ
местоположения границ населенных пунктов, территориальных
зон, особо охраняемых природных территорий, зон с особыми
условиями использования территории
Граница населенный пункт д. Петровка

(наименование объекта, местоположение границ которого описано (далее - объект))

Раздел 1

Сведения об объекте		
№ п/п	Характеристики объекта	Описание характеристик
1	2	3
1	Местоположение объекта	Рязанская область, м.р-н Сараевский, с.п. Алексеевское, д Петровка
2	Площадь объекта \pm величина погрешности определения площади ($P \pm \Delta P$)	194 729 м ² \pm 154 м ²
3	Иные характеристики объекта	Вид объекта реестра границ: Граница населенного пункта Реестровый номер: 62:17-4.158

Сведения о местоположении измененных (уточненных) границ объекта

1. Система координат МСК-62 зона 2

2. Сведения о характерных точках границ объекта

Обозначение характерных точек границы	Существующие координаты, м		Измененные (уточненные) координаты, м		Метод определения координат характерной точки	Средняя квадратическая погрешность положения характерной точки (Мt), м	Описание обозначения точки на местности (при наличии)
	X	Y	X	Y			
1	2	3	4	5	6	7	8
1	321 576,40	2 231 257,47	321 576,40	2 231 257,47	Картометрически й метод	2,50	—
2	321 580,13	2 231 360,10	321 580,13	2 231 360,10		2,50	
3	321 598,28	2 231 514,34	321 598,28	2 231 514,34		2,50	
4	321 630,04	2 231 680,67	321 630,04	2 231 680,67		2,50	
5	321 646,68	2 231 754,76	321 646,68	2 231 754,76		2,50	
6	321 624,91	2 231 761,16	321 624,91	2 231 761,16		2,50	
7	321 632,78	2 231 798,71	321 632,78	2 231 798,71		2,50	
8	321 505,67	2 231 840,62	321 505,67	2 231 840,62		2,50	
9	321 474,67	2 231 855,43	321 474,67	2 231 855,43		2,50	
10	321 443,71	2 231 855,43	321 443,71	2 231 855,43		2,50	
11	321 411,35	2 231 850,05	321 411,35	2 231 850,05		2,50	
12	321 388,43	2 231 802,25	321 388,43	2 231 802,25		2,50	
13	321 388,79	2 231 760,36	321 388,79	2 231 760,36		2,50	
14	321 330,50	2 231 732,48	321 330,50	2 231 732,48		2,50	
15	321 277,97	2 231 702,58	321 277,97	2 231 702,58		2,50	
16	321 245,64	2 231 593,49	321 245,64	2 231 593,49		2,50	
17	321 246,97	2 231 560,49	321 246,97	2 231 560,49		2,50	
18	321 284,01	2 231 514,70	321 284,01	2 231 514,70		2,50	
19	321 300,19	2 231 503,25	321 300,19	2 231 503,25		2,50	
20	321 294,15	2 231 484,40	321 294,15	2 231 484,40		2,50	
21	321 269,20	2 231 485,75	321 269,20	2 231 485,75		2,50	
22	321 226,12	2 231 441,98	321 226,12	2 231 441,98		2,50	
23	321 220,04	2 231 425,14	321 220,04	2 231 425,14		2,50	
24	321 220,72	2 231 398,88	321 220,72	2 231 398,88		2,50	
25	321 230,79	2 231 350,40	321 230,79	2 231 350,40		2,50	

Раздел 3

Сведения о местоположении измененных (уточненных) границ объекта							
1	2	3	4	5	6	7	8
26	321 230,15	2 231 309,99	321 230,15	2 231 309,99	Картометрически й метод	2,50	—
27	321 239,57	2 231 279,02	321 239,57	2 231 279,02		2,50	
28	321 254,38	2 231 251,41	321 254,38	2 231 251,41		2,50	
29	321 275,27	2 231 245,35	321 275,27	2 231 245,35		2,50	
30	321 348,70	2 231 237,27	321 348,70	2 231 237,27		2,50	
1	321 576,40	2 231 257,47	321 576,40	2 231 257,47		2,50	
3. Сведения о характерных точках части (частей) границы объекта							
1	2	3	4	5	6	7	8
—	—	—	—	—	—	—	—

ГРАФИЧЕСКОЕ ОПИСАНИЕ
местоположения границ населенных пунктов, территориальных
зон, особо охраняемых природных территорий, зон с особыми
условиями использования территории
Граница населенный пункт д. Романовка

(наименование объекта, местоположение границ которого описано (далее - объект))

Раздел 1

Сведения об объекте		
№ п/п	Характеристики объекта	Описание характеристик
1	2	3
1	Местоположение объекта	Рязанская область, м.р-н Сараевский, с.п. Алексеевское, д Романовка
2	Площадь объекта \pm величина погрешности определения площади ($P \pm \Delta P$)	141 880 м ² \pm 132 м ²
3	Иные характеристики объекта	Вид объекта реестра границ: Граница населенного пункта Реестровый номер: 62:17-4.212

Сведения о местоположении измененных (уточненных) границ объекта

1. Система координат МСК-62 зона 2

2. Сведения о характерных точках границ объекта

Обозначение характерных точек границы	Существующие координаты, м		Измененные (уточненные) координаты, м		Метод определения координат характерной точки	Средняя квадратическая погрешность положения характерной точки (Mf), м	Описание обозначения точки на местности (при наличии)
	X	Y	X	Y			
1	2	3	4	5	6	7	8
1	321 133,73	2 231 718,35	321 133,73	2 231 718,35	Картометрически й метод	2,50	—
2	321 148,24	2 231 747,72	321 148,24	2 231 747,72		2,50	
3	321 171,64	2 231 787,24	321 171,64	2 231 787,24		2,50	
4	321 180,53	2 231 815,46	321 180,53	2 231 815,46		2,50	
5	321 182,17	2 231 843,69	321 182,17	2 231 843,69		2,50	
6	321 184,56	2 231 880,78	321 184,56	2 231 880,78		2,50	
7	321 203,14	2 231 923,52	321 203,14	2 231 923,52		2,50	
8	321 199,07	2 231 941,26	321 199,07	2 231 941,26		2,50	
9	321 174,87	2 231 960,62	321 174,87	2 231 960,62		2,50	
10	321 107,10	2 231 992,07	321 107,10	2 231 992,07		2,50	
11	320 944,14	2 232 044,49	320 944,14	2 232 044,49		2,50	
12	320 890,76	2 232 047,71	320 890,76	2 232 047,71		2,50	
13	320 823,79	2 232 047,71	320 823,79	2 232 047,71		2,50	
14	320 808,74	2 232 042,17	320 808,74	2 232 042,17		2,50	
15	320 749,37	2 232 049,47	320 749,37	2 232 049,47		2,50	
16	320 712,62	2 232 057,06	320 712,62	2 232 057,06		2,50	
17	320 665,64	2 231 787,78	320 665,64	2 231 787,78		2,50	
18	320 738,60	2 231 775,04	320 738,60	2 231 775,04		2,50	
19	320 825,12	2 231 758,85	320 825,12	2 231 758,85		2,50	
20	320 917,18	2 231 738,79	320 917,18	2 231 738,79		2,50	
21	321 068,74	2 231 700,23	321 068,74	2 231 700,23		2,50	
22	321 114,37	2 231 698,98	321 114,37	2 231 698,98		2,50	
1	321 133,73	2 231 718,35	321 133,73	2 231 718,35		2,50	

3. Сведения о характерных точках части (частей) границы объекта

1	2	3	4	5	6	7	8
—	—	—	—	—	—	—	—

ГРАФИЧЕСКОЕ ОПИСАНИЕ
местоположения границ населенных пунктов, территориальных
зон, особо охраняемых природных территорий, зон с особыми
условиями использования территории
Граница населенный пункт д. Садовка

(наименование объекта, местоположение границ которого описано (далее - объект))

Раздел 1

Сведения об объекте		
№ п/п	Характеристики объекта	Описание характеристик
1	2	3
1	Местоположение объекта	Рязанская область, м.р-н Сараевский, с.п. Алексеевское, д Садовка
2	Площадь объекта \pm величина погрешности определения площади ($P \pm \Delta P$)	$70\,220\text{ м}^2 \pm 93\text{ м}^2$
3	Иные характеристики объекта	Вид объекта реестра границ: Граница населенного пункта Реестровый номер: 62:17-4.152

Сведения о местоположении измененных (уточненных) границ объекта

1. Система координат МСК-62 зона 2

2. Сведения о характерных точках границ объекта

Обозначение характерных точек границы	Существующие координаты, м		Измененные (уточненные) координаты, м		Метод определения координат характерной точки	Средняя квадратическая погрешность положения характерной точки (Mt), м	Описание обозначения точки на местности (при наличии)
	X	Y	X	Y			
1	2	3	4	5	6	7	8
1	319 747,29	2 232 336,71	319 747,29	2 232 336,71	Картометрически й метод	2,50	—
2	319 767,12	2 232 241,89	319 767,12	2 232 241,89		2,50	
3	319 756,45	2 232 144,07	319 756,45	2 232 144,07		2,50	
4	319 829,30	2 232 123,18	319 829,30	2 232 123,18		2,50	
5	319 905,52	2 232 109,39	319 905,52	2 232 109,39		2,50	
6	319 956,99	2 232 090,93	319 956,99	2 232 090,93		2,50	
7	319 981,68	2 232 081,81	319 981,68	2 232 081,81		2,50	
н8	—	—	319 998,80	2 232 086,49		2,50	
9	319 998,90	2 232 141,23	319 998,90	2 232 141,23		2,50	
10	320 009,59	2 232 234,98	320 009,59	2 232 234,98		2,50	
11	320 024,89	2 232 368,04	320 024,89	2 232 368,04		2,50	
12	319 982,72	2 232 386,05	319 982,72	2 232 386,05		2,50	
13	319 946,20	2 232 379,88	319 946,20	2 232 379,88		2,50	
14	319 758,05	2 232 406,46	319 758,05	2 232 406,46		2,50	
1	319 747,29	2 232 336,71	319 747,29	2 232 336,71		2,50	

3. Сведения о характерных точках части (частей) границы объекта

1	2	3	4	5	6	7	8
—	—	—	—	—	—	—	—

ГРАФИЧЕСКОЕ ОПИСАНИЕ
местоположения границ населенных пунктов, территориальных
зон, особо охраняемых природных территорий, зон с особыми
условиями использования территории
Граница населенный пункт д. Свердловка

(наименование объекта, местоположение границ которого описано (далее - объект))

Раздел 1

Сведения об объекте		
№ п/п	Характеристики объекта	Описание характеристик
1	2	3
1	Местоположение объекта	Рязанская область, м.р-н Сараевский, с.п. Алексеевское, д Свердловка
2	Площадь объекта \pm величина погрешности определения площади ($P \pm \Delta P$)	$296\,354\text{ м}^2 \pm 191\text{ м}^2$
3	Иные характеристики объекта	Вид объекта реестра границ: Граница населенного пункта Реестровый номер: 62:17-4.153

Сведения о местоположении измененных (уточненных) границ объекта

1. Система координат МСК-62 зона 2

2. Сведения о характерных точках границ объекта

Обозначение характерных точек границы	Существующие координаты, м		Измененные (уточненные) координаты, м		Метод определения координат характерной точки	Средняя квадратическая погрешность положения характерной точки (Мt), м	Описание обозначения точки на местности (при наличии)
	X	Y	X	Y			
1	2	3	4	5	6	7	8
1	319 420,70	2 232 719,23	319 420,70	2 232 719,23	Картометрически й метод	2,50	—
2	319 346,73	2 232 643,12	319 346,73	2 232 643,12		2,50	
3	319 334,01	2 232 621,85	319 334,01	2 232 621,85		2,50	
4	319 334,01	2 232 573,62	319 334,01	2 232 573,62		2,50	
5	319 303,75	2 232 516,46	319 303,75	2 232 516,46		2,50	
6	319 231,05	2 232 341,93	319 231,05	2 232 341,93		2,50	
7	319 196,31	2 232 194,13	319 196,31	2 232 194,13		2,50	
8	319 182,93	2 232 166,81	319 182,93	2 232 166,81		2,50	
9	319 155,81	2 232 120,89	319 155,81	2 232 120,89		2,50	
10	319 132,82	2 232 069,31	319 132,82	2 232 069,31		2,50	
11	319 088,86	2 231 973,09	319 088,86	2 231 973,09		2,50	
12	319 068,42	2 231 936,08	319 068,42	2 231 936,08		2,50	
13	319 065,28	2 231 897,72	319 065,28	2 231 897,72		2,50	
14	319 065,28	2 231 852,55	319 065,28	2 231 852,55		2,50	
15	319 065,28	2 231 793,22	319 065,28	2 231 793,22		2,50	
16	319 074,90	2 231 775,41	319 074,90	2 231 775,41		2,50	
н17	—	—	319 233,35	2 231 782,10		2,50	
н18	—	—	319 356,70	2 231 774,53		2,50	
н19	—	—	319 354,49	2 231 798,87		2,50	
н20	—	—	319 353,96	2 231 825,28		2,50	
н21	—	—	319 353,10	2 231 867,67		2,50	
н22	—	—	319 339,42	2 231 892,25		2,50	
н23	—	—	319 351,24	2 231 908,33		2,50	
н24	—	—	319 351,24	2 231 926,55		2,50	
н25	—	—	319 343,71	2 231 939,41		2,50	

Раздел 3

Сведения о местоположении измененных (уточненных) границ объекта							
1	2	3	4	5	6	7	8
н26	—	—	319 351,24	2 231 971,57	Картометрически й метод	2,50	—
н27	—	—	319 351,24	2 231 995,15		2,50	
н28	—	—	319 359,78	2 232 012,30		2,50	
н29	—	—	319 365,14	2 232 044,46		2,50	
н30	—	—	319 378,02	2 232 068,05		2,50	
н31	—	—	319 380,14	2 232 088,41		2,50	
н32	—	—	319 395,11	2 232 112,75		2,50	
н33	—	—	319 397,84	2 232 117,48		2,50	
н34	—	—	319 411,18	2 232 140,62		2,50	
н35	—	—	319 425,12	2 232 173,85		2,50	
н36	—	—	319 430,48	2 232 210,30		2,50	
н37	—	—	319 424,78	2 232 232,66		2,50	
н38	—	—	319 638,65	2 232 174,89		2,50	
39	319 649,23	2 232 199,97	319 649,23	2 232 199,97		2,50	
40	319 671,72	2 232 236,42	319 671,72	2 232 236,42		2,50	
41	319 680,30	2 232 271,79	319 680,30	2 232 271,79		2,50	
42	319 685,66	2 232 316,81	319 685,66	2 232 316,81		2,50	
43	319 692,12	2 232 369,21	319 692,12	2 232 369,21		2,50	
44	319 565,58	2 232 386,36	319 565,58	2 232 386,36		2,50	
45	319 512,02	2 232 406,72	319 512,02	2 232 406,72		2,50	
46	319 528,09	2 232 439,95	319 528,09	2 232 439,95		2,50	
47	319 540,93	2 232 451,74	319 540,93	2 232 451,74		2,50	
48	319 572,04	2 232 464,61	319 572,04	2 232 464,61		2,50	
49	319 585,98	2 232 479,61	319 585,98	2 232 479,61		2,50	
50	319 594,57	2 232 503,20	319 594,57	2 232 503,20		2,50	
51	319 602,05	2 232 532,14	319 602,05	2 232 532,14		2,50	
52	319 622,45	2 232 555,72	319 622,45	2 232 555,72		2,50	
53	319 637,45	2 232 583,59	319 637,45	2 232 583,59		2,50	
54	319 633,12	2 232 619,67	319 633,12	2 232 619,67		2,50	

Раздел 3

Сведения о местоположении измененных (уточненных) границ объекта							
1	2	3	4	5	6	7	8
55	319 628,83	2 232 652,90	319 628,83	2 232 652,90	Картометрически й метод	2,50	—
56	319 624,54	2 232 690,42	319 624,54	2 232 690,42		2,50	
57	319 623,60	2 232 734,40	319 623,60	2 232 734,40		2,50	
58	319 542,96	2 232 781,84	319 542,96	2 232 781,84		2,50	
59	319 500,33	2 232 806,18	319 500,33	2 232 806,18		2,50	
1	319 420,70	2 232 719,23	319 420,70	2 232 719,23		2,50	
3. Сведения о характерных точках части (частей) границы объекта							
1	2	3	4	5	6	7	8
—	—	—	—	—	—	—	—

ГРАФИЧЕСКОЕ ОПИСАНИЕ
местоположения границ населенных пунктов, территориальных
зон, особо охраняемых природных территорий, зон с особыми
условиями использования территории
Граница населенный пункт д. Федоровка

(наименование объекта, местоположение границ которого описано (далее - объект))

Раздел 1

Сведения об объекте		
№ п/п	Характеристики объекта	Описание характеристик
1	2	3
1	Местоположение объекта	Рязанская область, м.р-н Сараевский, с.п. Алексеевское, д Федоровка
2	Площадь объекта \pm величина погрешности определения площади ($P \pm \Delta P$)	$244\,814\text{ м}^2 \pm 173\text{ м}^2$
3	Иные характеристики объекта	Вид объекта реестра границ: Граница населенного пункта Реестровый номер: 62:17-4.204

Сведения о местоположении измененных (уточненных) границ объекта

1. Система координат МСК-62 зона 2

2. Сведения о характерных точках границ объекта

Обозначение характерных точек границы	Существующие координаты, м		Измененные (уточненные) координаты, м		Метод определения координат характерной точки	Средняя квадратическая погрешность положения характерной точки (Мt), м	Описание обозначения точки на местности (при наличии)
	X	Y	X	Y			
1	2	3	4	5	6	7	8
1	316 758,71	2 234 392,76	316 758,71	2 234 392,76	Картометрически й метод	2,50	—
2	316 745,59	2 234 367,58	316 745,59	2 234 367,58		2,50	
3	316 719,27	2 234 322,73	316 719,27	2 234 322,73		2,50	
4	316 715,63	2 234 204,65	316 715,63	2 234 204,65		2,50	
5	316 741,16	2 234 148,63	316 741,16	2 234 148,63		2,50	
6	316 772,10	2 234 082,32	316 772,10	2 234 082,32		2,50	
7	316 827,68	2 234 076,30	316 827,68	2 234 076,30		2,50	
8	316 911,09	2 234 077,71	316 911,09	2 234 077,71		2,50	
9	317 008,82	2 234 092,60	317 008,82	2 234 092,60		2,50	
10	317 045,66	2 234 102,89	317 045,66	2 234 102,89		2,50	
11	317 062,68	2 234 133,21	317 062,68	2 234 133,21		2,50	
12	317 097,35	2 234 132,06	317 097,35	2 234 132,06		2,50	
13	317 154,86	2 234 141,54	317 154,86	2 234 141,54		2,50	
14	317 200,56	2 234 129,28	317 200,56	2 234 129,28		2,50	
15	317 314,87	2 234 071,16	317 314,87	2 234 071,16		2,50	
16	317 365,92	2 234 053,25	317 365,92	2 234 053,25		2,50	
17	317 396,39	2 234 055,04	317 396,39	2 234 055,04		2,50	
18	317 417,89	2 234 064,89	317 417,89	2 234 064,89		2,50	
19	317 450,14	2 234 083,70	317 450,14	2 234 083,70		2,50	
20	317 468,58	2 234 154,30	317 468,58	2 234 154,30		2,50	
21	317 495,53	2 234 161,40	317 495,53	2 234 161,40		2,50	
22	317 509,00	2 234 178,77	317 509,00	2 234 178,77		2,50	
23	317 508,65	2 234 209,79	317 508,65	2 234 209,79		2,50	
24	317 504,75	2 234 263,87	317 504,75	2 234 263,87		2,50	
25	317 499,96	2 234 305,00	317 499,96	2 234 305,00		2,50	

Раздел 3

Сведения о местоположении измененных (уточненных) границ объекта							
1	2	3	4	5	6	7	8
26	317 493,93	2 234 349,85	317 493,93	2 234 349,85	Картометрически й метод	2,50	—
27	317 485,42	2 234 380,88	317 485,42	2 234 380,88		2,50	
28	317 404,62	2 234 383,54	317 404,62	2 234 383,54		2,50	
29	317 359,65	2 234 381,10	317 359,65	2 234 381,10		2,50	
30	317 303,20	2 234 406,18	317 303,20	2 234 406,18		2,50	
31	317 259,78	2 234 430,17	317 259,78	2 234 430,17		2,50	
32	317 193,47	2 234 434,24	317 193,47	2 234 434,24		2,50	
33	317 137,45	2 234 431,76	317 137,45	2 234 431,76		2,50	
34	316 952,35	2 234 426,44	316 952,35	2 234 426,44		2,50	
35	316 782,89	2 234 422,16	316 782,89	2 234 422,16		2,50	
1	316 758,71	2 234 392,76	316 758,71	2 234 392,76		2,50	
3. Сведения о характерных точках части (частей) границы объекта							
1	2	3	4	5	6	7	8
—	—	—	—	—	—	—	—

ГРАФИЧЕСКОЕ ОПИСАНИЕ
местоположения границ населенных пунктов, территориальных
зон, особо охраняемых природных территорий, зон с особыми
условиями использования территории
Граница населенный пункт д. Хуторовка

(наименование объекта, местоположение границ которого описано (далее - объект))

Раздел 1

Сведения об объекте		
№ п/п	Характеристики объекта	Описание характеристик
1	2	3
1	Местоположение объекта	Рязанская область, м.р-н Сараевский, с.п. Алексеевское, д Хуторовка
2	Площадь объекта \pm величина погрешности определения площади ($P \pm \Delta P$)	$366\,719\text{ м}^2 \pm 212\text{ м}^2$
3	Иные характеристики объекта	Вид объекта реестра границ: Граница населенного пункта Реестровый номер: 62:17-4.155

Сведения о местоположении измененных (уточненных) границ объекта

1. Система координат МСК-62 зона 2

2. Сведения о характерных точках границ объекта

Обозначение характерных точек границы	Существующие координаты, м		Измененные (уточненные) координаты, м		Метод определения координат характерной точки	Средняя квадратическая погрешность положения характерной точки (Mf), м	Описание обозначения точки на местности (при наличии)
	X	Y	X	Y			
1	2	3	4	5	6	7	8
1	323 424,83	2 234 949,95	323 424,83	2 234 949,95	Картометрически й метод	2,50	—
2	323 388,04	2 234 935,16	323 388,04	2 234 935,16		2,50	
3	323 305,41	2 234 941,86	323 305,41	2 234 941,86		2,50	
4	323 292,52	2 234 937,91	323 292,52	2 234 937,91		2,50	
5	323 247,67	2 234 901,82	323 247,67	2 234 901,82		2,50	
6	323 212,80	2 234 902,56	323 212,80	2 234 902,56		2,50	
7	323 196,92	2 234 898,38	323 196,92	2 234 898,38		2,50	
8	323 139,41	2 234 902,95	323 139,41	2 234 902,95		2,50	
9	323 087,02	2 234 882,76	323 087,02	2 234 882,76		2,50	
10	323 065,64	2 234 877,14	323 065,64	2 234 877,14		2,50	
11	323 031,33	2 234 831,66	323 031,33	2 234 831,66		2,50	
12	323 003,87	2 234 636,91	323 003,87	2 234 636,91		2,50	
13	323 022,90	2 234 640,88	323 022,90	2 234 640,88		2,50	
14	323 035,99	2 234 630,78	323 035,99	2 234 630,78		2,50	
15	323 195,83	2 234 643,94	323 195,83	2 234 643,94		2,50	
16	323 196,70	2 234 614,93	323 196,70	2 234 614,93		2,50	
17	323 250,10	2 234 619,50	323 250,10	2 234 619,50		2,50	
18	323 364,08	2 234 639,67	323 364,08	2 234 639,67		2,50	
19	323 403,12	2 234 644,51	323 403,12	2 234 644,51		2,50	
20	323 413,50	2 234 639,67	323 413,50	2 234 639,67		2,50	
21	323 422,23	2 234 629,06	323 422,23	2 234 629,06		2,50	
22	323 429,25	2 234 603,34	323 429,25	2 234 603,34		2,50	
23	323 431,14	2 234 528,31	323 431,14	2 234 528,31		2,50	
24	323 438,22	2 234 506,60	323 438,22	2 234 506,60		2,50	
25	323 487,77	2 234 509,90	323 487,77	2 234 509,90		2,50	

Раздел 3

Сведения о местоположении измененных (уточненных) границ объекта							
1	2	3	4	5	6	7	8
26	323 564,69	2 234 515,57	323 564,69	2 234 515,57	Картометрически й метод	2,50	—
27	323 666,15	2 234 522,17	323 666,15	2 234 522,17		2,50	
28	323 809,21	2 234 536,25	323 809,21	2 234 536,25		2,50	
29	323 898,20	2 234 595,55	323 898,20	2 234 595,55		2,50	
30	323 987,39	2 234 587,77	323 987,39	2 234 587,77		2,50	
31	324 000,49	2 234 670,58	324 000,49	2 234 670,58		2,50	
32	324 045,32	2 234 666,57	324 045,32	2 234 666,57		2,50	
33	324 053,19	2 234 719,82	324 053,19	2 234 719,82		2,50	
34	324 063,11	2 234 872,85	324 063,11	2 234 872,85		2,50	
35	324 029,46	2 234 887,28	324 029,46	2 234 887,28		2,50	
36	323 986,95	2 234 914,36	323 986,95	2 234 914,36		2,50	
37	323 929,47	2 234 930,91	323 929,47	2 234 930,91		2,50	
38	323 854,63	2 234 952,44	323 854,63	2 234 952,44		2,50	
39	323 825,50	2 234 958,15	323 825,50	2 234 958,15		2,50	
40	323 777,37	2 234 966,98	323 777,37	2 234 966,98		2,50	
41	323 712,63	2 234 980,21	323 712,63	2 234 980,21		2,50	
42	323 631,16	2 234 982,95	323 631,16	2 234 982,95		2,50	
43	323 535,14	2 234 985,82	323 535,14	2 234 985,82		2,50	
44	323 483,23	2 234 973,78	323 483,23	2 234 973,78		2,50	
1	323 424,83	2 234 949,95	323 424,83	2 234 949,95		2,50	
3. Сведения о характерных точках части (частей) границы объекта							
1	2	3	4	5	6	7	8
—	—	—	—	—	—	—	—

ГРАФИЧЕСКОЕ ОПИСАНИЕ
местоположения границ населенных пунктов, территориальных
зон, особо охраняемых природных территорий, зон с особыми
условиями использования территории
Граница населенного пункта п. Заря

(наименование объекта, местоположение границ которого описано (далее - объект))

Раздел 1

Сведения об объекте		
№ п/п	Характеристики объекта	Описание характеристик
1	2	3
1	Местоположение объекта	Рязанская область, м.р-н Сараевский, с.п. Алексеевское, п Заря
2	Площадь объекта \pm величина погрешности определения площади ($P \pm \Delta P$)	$249\,436\text{ м}^2 \pm 175\text{ м}^2$
3	Иные характеристики объекта	Вид объекта реестра границ: Граница населенного пункта

Сведения о местоположении границ объекта

1. Система координат МСК-62 зона 2

2. Сведения о характерных точках границ объекта

Обозначение характерных точек границ	Координаты, м		Метод определения координат характерной точки	Средняя квадратическая погрешность положения характерной точки (Mt), м	Описание обозначения точки на местности (при наличии)
	X	Y			
1	2	3	4	5	6
1	323 210,75	2 238 013,14	Картометрический метод	2,50	—
2	323 221,32	2 238 045,45		2,50	
3	323 235,75	2 238 105,81		2,50	
4	323 246,08	2 238 122,88		2,50	
5	323 338,55	2 238 117,12		2,50	
6	323 379,48	2 238 109,84		2,50	
7	323 417,68	2 238 113,78		2,50	
8	323 453,60	2 238 101,44		2,50	
9	323 542,85	2 238 088,33		2,50	
10	323 588,41	2 238 044,02		2,50	
11	323 725,73	2 238 050,26		2,50	
12	323 743,21	2 238 073,98		2,50	
13	323 893,02	2 238 068,98		2,50	
14	323 934,36	2 238 159,59		2,50	
15	323 985,71	2 238 139,83		2,50	
16	324 040,63	2 238 086,15		2,50	
17	324 030,65	2 238 037,46		2,50	
18	324 038,14	2 237 987,53		2,50	
19	323 992,96	2 237 814,08		2,50	
20	323 969,03	2 237 710,95		2,50	
21	324 005,87	2 237 702,03		2,50	
22	324 155,01	2 237 654,09		2,50	
23	324 131,12	2 237 573,23		2,50	
24	323 919,26	2 237 637,11		2,50	
25	323 796,36	2 237 671,78		2,50	
26	323 787,98	2 237 644,41		2,50	
27	323 771,01	2 237 587,12		2,50	
28	323 623,10	2 237 626,66		2,50	
29	323 645,00	2 237 702,16		2,50	
30	323 595,22	2 237 717,28		2,50	
31	323 623,47	2 237 807,38		2,50	
32	323 647,63	2 237 875,36		2,50	
33	323 622,45	2 237 883,45		2,50	
34	323 576,52	2 237 897,68		2,50	
35	323 569,09	2 237 899,98		2,50	
36	323 515,89	2 237 916,89		2,50	
1	323 210,75	2 238 013,14	2,50		
3. Сведения о характерных точках части (частей) границы объекта					
1	2	3	4	5	6
—	—	—	—	—	—

ГРАФИЧЕСКОЕ ОПИСАНИЕ
местоположения границ населенных пунктов, территориальных
зон, особо охраняемых природных территорий, зон с особыми
условиями использования территории
Граница населенного пункта п. Ленинка

(наименование объекта, местоположение границ которого описано (далее - объект))

Раздел 1

Сведения об объекте		
№ п/п	Характеристики объекта	Описание характеристик
1	2	3
1	Местоположение объекта	Рязанская область, м.р-н Сараевский, с.п. Алексеевское, п Ленинка
2	Площадь объекта \pm величина погрешности определения площади ($P \pm \Delta P$)	$202\,107\text{ м}^2 \pm 157\text{ м}^2$
3	Иные характеристики объекта	Вид объекта реестра границ: Граница населенного пункта Реестровый номер: 62:17-4.246

Сведения о местоположении измененных (уточненных) границ объекта

1. Система координат МСК-62 зона 2

2. Сведения о характерных точках границ объекта

Обозначение характерных точек границы	Существующие координаты, м		Измененные (уточненные) координаты, м		Метод определения координат характерной точки	Средняя квадратическая погрешность положения характерной точки (Мt), м	Описание обозначения точки на местности (при наличии)
	X	Y	X	Y			
1	2	3	4	5	6	7	8
1	318 261,31	2 233 613,05	318 261,31	2 233 613,05	Картометрически й метод	2,50	—
2	318 283,26	2 233 614,02	318 283,26	2 233 614,02		2,50	
3	318 317,52	2 233 620,05	318 317,52	2 233 620,05		2,50	
4	318 397,39	2 233 627,51	318 397,39	2 233 627,51		2,50	
н5	—	—	318 406,07	2 233 636,41		2,50	
н6	—	—	318 416,29	2 233 645,07		2,50	
7	318 479,61	2 233 865,58	318 479,61	2 233 865,58		2,50	
8	318 378,92	2 233 812,33	318 378,92	2 233 812,33		2,50	
9	318 278,62	2 233 777,47	318 278,62	2 233 777,47		2,50	
10	318 263,30	2 233 755,51	318 263,30	2 233 755,51		2,50	
11	318 249,67	2 233 714,02	318 249,67	2 233 714,02		2,50	
12	318 235,73	2 233 710,62	318 235,73	2 233 710,62		2,50	
13	318 206,94	2 233 709,08	318 206,94	2 233 709,08		2,50	
14	318 138,10	2 233 713,05	318 138,10	2 233 713,05		2,50	
15	318 088,16	2 233 717,39	318 088,16	2 233 717,39		2,50	
16	318 019,76	2 233 721,86	318 019,76	2 233 721,86		2,50	
17	317 941,74	2 233 726,23	317 941,74	2 233 726,23		2,50	
18	317 950,86	2 233 771,06	317 950,86	2 233 771,06		2,50	
19	317 946,75	2 233 796,75	317 946,75	2 233 796,75		2,50	
20	317 937,14	2 233 813,65	317 937,14	2 233 813,65		2,50	
21	317 911,57	2 233 822,34	317 911,57	2 233 822,34		2,50	
22	317 852,94	2 233 832,23	317 852,94	2 233 832,23		2,50	
23	317 817,57	2 233 817,42	317 817,57	2 233 817,42		2,50	
24	317 814,34	2 233 816,07	317 814,34	2 233 816,07		2,50	
25	317 801,82	2 233 817,05	317 801,82	2 233 817,05		2,50	

Раздел 3

Сведения о местоположении измененных (уточненных) границ объекта							
1	2	3	4	5	6	7	8
26	317 752,83	2 233 820,89	317 752,83	2 233 820,89	Картометрически й метод	2,50	—
27	317 756,44	2 233 865,28	317 756,44	2 233 865,28		2,50	
28	317 763,20	2 233 900,02	317 763,20	2 233 900,02		2,50	
29	317 762,71	2 233 946,34	317 762,71	2 233 946,34		2,50	
30	317 766,88	2 233 979,63	317 766,88	2 233 979,63		2,50	
31	317 752,60	2 234 000,88	317 752,60	2 234 000,88		2,50	
32	317 743,66	2 234 032,94	317 743,66	2 234 032,94		2,50	
33	317 736,15	2 234 050,20	317 736,15	2 234 050,20		2,50	
34	317 732,20	2 234 085,54	317 732,20	2 234 085,54		2,50	
35	317 536,31	2 234 102,43	317 536,31	2 234 102,43		2,50	
36	317 501,96	2 234 029,89	317 501,96	2 234 029,89		2,50	
37	317 492,69	2 233 942,56	317 492,69	2 233 942,56		2,50	
38	317 493,71	2 233 893,24	317 493,71	2 233 893,24		2,50	
39	317 459,83	2 233 894,27	317 459,83	2 233 894,27		2,50	
40	317 442,35	2 233 810,02	317 442,35	2 233 810,02		2,50	
41	317 441,33	2 233 763,78	317 441,33	2 233 763,78		2,50	
42	317 451,81	2 233 754,31	317 451,81	2 233 754,31		2,50	
43	317 467,73	2 233 750,93	317 467,73	2 233 750,93		2,50	
44	317 501,75	2 233 744,90	317 501,75	2 233 744,90		2,50	
45	317 563,61	2 233 743,24	317 563,61	2 233 743,24		2,50	
46	317 674,24	2 233 744,66	317 674,24	2 233 744,66		2,50	
47	317 717,42	2 233 744,90	317 717,42	2 233 744,90		2,50	
48	317 762,78	2 233 733,04	317 762,78	2 233 733,04		2,50	
49	317 781,49	2 233 730,95	317 781,49	2 233 730,95		2,50	
50	317 761,30	2 233 602,95	317 761,30	2 233 602,95		2,50	
51	317 828,29	2 233 587,61	317 828,29	2 233 587,61		2,50	
52	317 831,32	2 233 600,87	317 831,32	2 233 600,87		2,50	
53	317 880,96	2 233 589,20	317 880,96	2 233 589,20		2,50	
54	317 927,23	2 233 577,90	317 927,23	2 233 577,90		2,50	

Раздел 3

Сведения о местоположении измененных (уточненных) границ объекта							
1	2	3	4	5	6	7	8
55	317 971,41	2 233 579,95	317 971,41	2 233 579,95	Картометрически й метод	2,50	—
56	317 992,99	2 233 588,17	317 992,99	2 233 588,17		2,50	
57	318 020,19	2 233 613,17	318 020,19	2 233 613,17		2,50	
58	318 050,58	2 233 642,61	318 050,58	2 233 642,61		2,50	
59	318 114,93	2 233 634,39	318 114,93	2 233 634,39		2,50	
1	318 261,31	2 233 613,05	318 261,31	2 233 613,05		2,50	
3. Сведения о характерных точках части (частей) границы объекта							
1	2	3	4	5	6	7	8
—	—	—	—	—	—	—	—

ГРАФИЧЕСКОЕ ОПИСАНИЕ
местоположения границ населенных пунктов, территориальных
зон, особо охраняемых природных территорий, зон с особыми
условиями использования территории
Граница населенный пункт п. Малиновка

(наименование объекта, местоположение границ которого описано (далее - объект))

Раздел 1

Сведения об объекте		
№ п/п	Характеристики объекта	Описание характеристик
1	2	3
1	Местоположение объекта	Рязанская область, м.р-н Сараевский, с.п. Алексеевское, п Малиновка
2	Площадь объекта \pm величина погрешности определения площади ($P \pm \Delta P$)	141 764 м ² \pm 132 м ²
3	Иные характеристики объекта	Вид объекта реестра границ: Граница населенного пункта Реестровый номер: 62:17-4.205

Сведения о местоположении измененных (уточненных) границ объекта

1. Система координат МСК-62 зона 2

2. Сведения о характерных точках границ объекта

Обозначение характерных точек границы	Существующие координаты, м		Измененные (уточненные) координаты, м		Метод определения координат характерной точки	Средняя квадратическая погрешность положения характерной точки (Mt), м	Описание обозначения точки на местности (при наличии)
	X	Y	X	Y			
1	2	3	4	5	6	7	8
1	315 626,35	2 234 814,94	315 626,35	2 234 814,94	Картометрически й метод	2,50	—
2	315 591,40	2 234 671,17	315 591,40	2 234 671,17		2,50	
3	315 580,74	2 234 610,02	315 580,74	2 234 610,02		2,50	
4	315 674,71	2 234 621,31	315 674,71	2 234 621,31		2,50	
5	315 839,99	2 234 643,03	315 839,99	2 234 643,03		2,50	
6	316 027,05	2 234 663,87	316 027,05	2 234 663,87		2,50	
7	316 114,78	2 234 676,04	316 114,78	2 234 676,04		2,50	
8	316 147,34	2 234 679,32	316 147,34	2 234 679,32		2,50	
9	316 200,30	2 234 679,18	316 200,30	2 234 679,18		2,50	
10	316 223,02	2 234 675,21	316 223,02	2 234 675,21		2,50	
11	316 231,48	2 234 672,49	316 231,48	2 234 672,49		2,50	
12	316 173,43	2 234 739,90	316 173,43	2 234 739,90		2,50	
13	316 205,89	2 234 917,79	316 205,89	2 234 917,79		2,50	
14	315 981,81	2 234 906,56	315 981,81	2 234 906,56		2,50	
15	315 736,50	2 234 869,73	315 736,50	2 234 869,73		2,50	
16	315 636,63	2 234 861,72	315 636,63	2 234 861,72		2,50	
1	315 626,35	2 234 814,94	315 626,35	2 234 814,94		2,50	
3. Сведения о характерных точках части (частей) границы объекта							
1	2	3	4	5	6	7	8
—	—	—	—	—	—	—	—

ГРАФИЧЕСКОЕ ОПИСАНИЕ
местоположения границ населенных пунктов, территориальных
зон, особо охраняемых природных территорий, зон с особыми
условиями использования территории
Граница населенный пункт п. Отрада

(наименование объекта, местоположение границ которого описано (далее - объект))

Раздел 1

Сведения об объекте		
№ п/п	Характеристики объекта	Описание характеристик
1	2	3
1	Местоположение объекта	Рязанская область, м.р-н Сараевский, с.п. Алексеевское, п Отрада
2	Площадь объекта \pm величина погрешности определения площади ($P \pm \Delta P$)	$59\,108\text{ м}^2 \pm 85\text{ м}^2$
3	Иные характеристики объекта	Вид объекта реестра границ: Граница населенного пункта Реестровый номер: 62:17-4.226

Сведения о местоположении измененных (уточненных) границ объекта

1. Система координат МСК-62 зона 2

2. Сведения о характерных точках границ объекта

Обозначение характерных точек границы	Существующие координаты, м		Измененные (уточненные) координаты, м		Метод определения координат характерной точки	Средняя квадратическая погрешность положения характерной точки (Mt), м	Описание обозначения точки на местности (при наличии)
	X	Y	X	Y			
1	2	3	4	5	6	7	8
н1	—	—	326 206,41	2 235 661,66	Картометрически й метод	2,50	—
н2	—	—	326 198,45	2 235 664,46		2,50	
н3	—	—	326 095,08	2 235 704,88		2,50	
н4	—	—	326 015,74	2 235 720,14		2,50	
н5	—	—	325 997,61	2 235 722,02		2,50	
н6	—	—	325 967,42	2 235 723,82		2,50	
н7	—	—	325 972,12	2 235 659,28		2,50	
н8	—	—	325 970,20	2 235 644,54		2,50	
н9	—	—	325 928,64	2 235 471,24		2,50	
н10	—	—	326 027,54	2 235 445,35		2,50	
н11	—	—	326 152,02	2 235 430,73		2,50	
н1	—	—	326 206,41	2 235 661,66		2,50	

3. Сведения о характерных точках части (частей) границы объекта

1	2	3	4	5	6	7	8
—	—	—	—	—	—	—	—

ГРАФИЧЕСКОЕ ОПИСАНИЕ
местоположения границ населенных пунктов, территориальных
зон, особо охраняемых природных территорий, зон с особыми
условиями использования территории
Граница населенный пункт п. Поволжье

(наименование объекта, местоположение границ которого описано (далее - объект))

Раздел 1

Сведения об объекте		
№ п/п	Характеристики объекта	Описание характеристик
1	2	3
1	Местоположение объекта	Рязанская область, м.р-н Сараевский, с.п. Алексеевское, п Поволжье
2	Площадь объекта \pm величина погрешности определения площади ($P \pm \Delta P$)	176 747 м ² \pm 147 м ²
3	Иные характеристики объекта	Вид объекта реестра границ: Граница населенного пункта Реестровый номер: 62:17-4.157

Сведения о местоположении измененных (уточненных) границ объекта

1. Система координат МСК-62 зона 2

2. Сведения о характерных точках границ объекта

Обозначение характерных точек границы	Существующие координаты, м		Измененные (уточненные) координаты, м		Метод определения координат характерной точки	Средняя квадратическая погрешность положения характерной точки (Mt), м	Описание обозначения точки на местности (при наличии)
	X	Y	X	Y			
1	2	3	4	5	6	7	8
—	—	—	—	—	—	—	—

3. Сведения о характерных точках части (частей) границы объекта

1	2	3	4	5	6	7	8
---	---	---	---	---	---	---	---

Часть № 1

1	326 236,20	2 234 791,64	326 236,20	2 234 791,64	Картометрически й метод	2,50	—
2	326 219,30	2 234 811,89	326 219,30	2 234 811,89		2,50	
3	326 027,99	2 234 807,39	326 027,99	2 234 807,39		2,50	
4	325 883,98	2 234 811,89	325 883,98	2 234 811,89		2,50	
5	325 796,23	2 234 832,14	325 796,23	2 234 832,14		2,50	
6	325 602,65	2 234 863,75	325 602,65	2 234 863,75		2,50	
7	325 594,04	2 234 805,07	325 594,04	2 234 805,07		2,50	
8	325 578,27	2 234 671,79	325 578,27	2 234 671,79		2,50	
9	325 591,92	2 234 631,51	325 591,92	2 234 631,51		2,50	
10	325 741,39	2 234 613,70	325 741,39	2 234 613,70		2,50	
11	325 789,81	2 234 398,70	325 789,81	2 234 398,70		2,50	
12	325 925,31	2 234 435,38	325 925,31	2 234 435,38		2,50	
13	325 989,28	2 234 475,81	325 989,28	2 234 475,81		2,50	
14	326 012,80	2 234 510,61	326 012,80	2 234 510,61		2,50	
15	326 005,76	2 234 618,07	326 005,76	2 234 618,07		2,50	
16	326 186,82	2 234 606,53	326 186,82	2 234 606,53		2,50	
17	326 206,91	2 234 611,66	326 206,91	2 234 611,66		2,50	
1	326 236,20	2 234 791,64	326 236,20	2 234 791,64		2,50	

ГРАФИЧЕСКОЕ ОПИСАНИЕ
местоположения границ населенных пунктов, территориальных
зон, особо охраняемых природных территорий, зон с особыми
условиями использования территории
Граница населенный пункт п. Прогресс

(наименование объекта, местоположение границ которого описано (далее - объект))

Раздел 1

Сведения об объекте		
№ п/п	Характеристики объекта	Описание характеристик
1	2	3
1	Местоположение объекта	Рязанская область, м.р-н Сараевский, с.п. Алексеевское, п Прогресс
2	Площадь объекта ± величина погрешности определения площади ($P \pm \Delta P$)	431 625 м² ± 230 м²
3	Иные характеристики объекта	Вид объекта реестра границ: Граница населенного пункта Реестровый номер: 62:17-4.156

Сведения о местоположении измененных (уточненных) границ объекта

1. Система координат МСК-62 зона 2

2. Сведения о характерных точках границ объекта

Обозначение характерных точек границы	Существующие координаты, м		Измененные (уточненные) координаты, м		Метод определения координат характерной точки	Средняя квадратическая погрешность положения характерной точки (Мt), м	Описание обозначения точки на местности (при наличии)
	X	Y	X	Y			
1	2	3	4	5	6	7	8
1	314 208,16	2 221 961,79	314 208,16	2 221 961,79	Картометрически й метод	2,50	—
2	314 249,11	2 221 982,27	314 249,11	2 221 982,27		2,50	
3	314 256,84	2 222 002,21	314 256,84	2 222 002,21		2,50	
4	314 246,24	2 222 165,05	314 246,24	2 222 165,05		2,50	
5	314 207,51	2 222 448,25	314 207,51	2 222 448,25		2,50	
6	314 183,28	2 222 600,18	314 183,28	2 222 600,18		2,50	
7	314 177,52	2 222 716,59	314 177,52	2 222 716,59		2,50	
8	314 141,50	2 222 913,16	314 141,50	2 222 913,16		2,50	
9	314 136,52	2 222 941,51	314 136,52	2 222 941,51		2,50	
10	314 149,83	2 222 941,79	314 149,83	2 222 941,79		2,50	
11	314 149,54	2 222 944,14	314 149,54	2 222 944,14		2,50	
12	314 135,99	2 222 944,50	314 135,99	2 222 944,50		2,50	
13	314 134,42	2 222 961,94	314 134,42	2 222 961,94		2,50	
14	314 097,88	2 222 983,00	314 097,88	2 222 983,00		2,50	
15	314 052,67	2 222 997,46	314 052,67	2 222 997,46		2,50	
16	313 944,26	2 222 992,03	313 944,26	2 222 992,03		2,50	
17	313 877,67	2 222 999,23	313 877,67	2 222 999,23		2,50	
18	313 746,30	2 222 965,48	313 746,30	2 222 965,48		2,50	
19	313 733,54	2 222 961,13	313 733,54	2 222 961,13		2,50	
20	313 701,00	2 222 917,11	313 701,00	2 222 917,11		2,50	
21	313 727,63	2 222 689,26	313 727,63	2 222 689,26		2,50	
22	313 776,96	2 222 487,39	313 776,96	2 222 487,39		2,50	
23	313 791,28	2 222 476,95	313 791,28	2 222 476,95		2,50	
24	313 835,88	2 222 475,74	313 835,88	2 222 475,74		2,50	
25	313 838,65	2 222 456,04	313 838,65	2 222 456,04		2,50	

Раздел 3

Сведения о местоположении измененных (уточненных) границ объекта							
1	2	3	4	5	6	7	8
26	313 866,34	2 222 457,58	313 866,34	2 222 457,58	Картометрически й метод	2,50	—
27	313 824,71	2 222 278,98	313 824,71	2 222 278,98		2,50	
28	313 798,99	2 222 237,86	313 798,99	2 222 237,86		2,50	
29	313 824,94	2 222 135,99	313 824,94	2 222 135,99		2,50	
30	313 841,65	2 221 956,46	313 841,65	2 221 956,46		2,50	
31	313 895,14	2 221 956,98	313 895,14	2 221 956,98		2,50	
32	313 935,75	2 221 962,63	313 935,75	2 221 962,63		2,50	
33	314 019,59	2 221 971,88	314 019,59	2 221 971,88		2,50	
34	314 043,06	2 221 970,22	314 043,06	2 221 970,22		2,50	
35	314 096,09	2 221 950,95	314 096,09	2 221 950,95		2,50	
36	314 158,73	2 221 946,13	314 158,73	2 221 946,13		2,50	
1	314 208,16	2 221 961,79	314 208,16	2 221 961,79		2,50	
3. Сведения о характерных точках части (частей) границы объекта							
1	2	3	4	5	6	7	8
—	—	—	—	—	—	—	—

ГРАФИЧЕСКОЕ ОПИСАНИЕ
местоположения границ населенных пунктов, территориальных
зон, особо охраняемых природных территорий, зон с особыми
условиями использования территории

Граница населенный пункт п. Ягодка

(наименование объекта, местоположение границ которого описано (далее - объект))

Раздел 1

Сведения об объекте		
№ п/п	Характеристики объекта	Описание характеристик
1	2	3
1	Местоположение объекта	Рязанская область, м.р-н Сараевский, с.п. Алексеевское, п Ягодка
2	Площадь объекта \pm величина погрешности определения площади ($P \pm \Delta P$)	106 423 м ² \pm 114 м ²
3	Иные характеристики объекта	Вид объекта реестра границ: Граница населенного пункта Реестровый номер: 62:17-4.206

Сведения о местоположении измененных (уточненных) границ объекта							
1. Система координат МСК-62 зона 2							
2. Сведения о характерных точках границ объекта							
Обозначение характерных точек границы	Существующие координаты, м		Измененные (уточненные) координаты, м		Метод определения координат характерной точки	Средняя квадратическая погрешность положения характерной точки (Mt), м	Описание обозначения точки на местности (при наличии)
	X	Y	X	Y			
1	2	3	4	5	6	7	8
1	325 195,87	2 235 040,33	325 195,87	2 235 040,33	Картометрически й метод	2,50	—
2	325 135,74	2 235 037,30	325 135,74	2 235 037,30		2,50	
3	325 097,03	2 235 045,77	325 097,03	2 235 045,77		2,50	
4	325 059,23	2 235 059,67	325 059,23	2 235 059,67		2,50	
5	325 045,26	2 235 047,94	325 045,26	2 235 047,94		2,50	
6	325 001,86	2 234 881,02	325 001,86	2 234 881,02		2,50	
7	324 888,68	2 234 894,11	324 888,68	2 234 894,11		2,50	
8	324 786,82	2 234 884,64	324 786,82	2 234 884,64		2,50	
9	324 784,84	2 234 863,46	324 784,84	2 234 863,46		2,50	
10	324 774,78	2 234 718,11	324 774,78	2 234 718,11		2,50	
11	324 934,55	2 234 691,11	324 934,55	2 234 691,11		2,50	
12	325 120,24	2 234 666,36	325 120,24	2 234 666,36		2,50	
13	325 177,60	2 234 799,11	325 177,60	2 234 799,11		2,50	
14	325 188,84	2 234 863,24	325 188,84	2 234 863,24		2,50	
15	325 194,47	2 234 901,49	325 194,47	2 234 901,49		2,50	
16	325 236,71	2 235 025,82	325 236,71	2 235 025,82		2,50	
1	325 195,87	2 235 040,33	325 195,87	2 235 040,33	2,50		
3. Сведения о характерных точках части (частей) границы объекта							
1	2	3	4	5	6	7	8
—	—	—	—	—	—	—	—

ГРАФИЧЕСКОЕ ОПИСАНИЕ
местоположения границ населенных пунктов, территориальных
зон, особо охраняемых природных территорий, зон с особыми
условиями использования территории
Граница населенный пункт с. Алексеевка

(наименование объекта, местоположение границ которого описано (далее - объект))

Раздел 1

Сведения об объекте		
№ п/п	Характеристики объекта	Описание характеристик
1	2	3
1	Местоположение объекта	Рязанская область, м.р-н Сараевский, с.п. Алексеевское, с Алексеевка
2	Площадь объекта \pm величина погрешности определения площади ($P \pm \Delta P$)	$1\,047\,855\text{ м}^2 \pm 358\text{ м}^2$
3	Иные характеристики объекта	Вид объекта реестра границ: Граница населенного пункта Реестровый номер: 62:17-4.227

Сведения о местоположении измененных (уточненных) границ объекта

1. Система координат МСК-62 зона 2

2. Сведения о характерных точках границ объекта

Обозначение характерных точек границы	Существующие координаты, м		Измененные (уточненные) координаты, м		Метод определения координат характерной точки	Средняя квадратическая погрешность положения характерной точки (Мt), м	Описание обозначения точки на местности (при наличии)
	X	Y	X	Y			
1	2	3	4	5	6	7	8
н1	—	—	320 260,48	2 234 840,70	Картометрически й метод	2,50	—
н2	—	—	320 251,41	2 234 849,47		2,50	
н3	—	—	320 251,10	2 234 876,38		2,50	
н4	—	—	320 245,96	2 234 906,32		2,50	
н5	—	—	320 244,45	2 234 942,60		2,50	
н6	—	—	320 221,47	2 234 942,30		2,50	
7	320 119,31	2 234 963,37	320 119,31	2 234 963,37		2,50	
8	320 110,15	2 235 028,27	320 110,15	2 235 028,27		2,50	
9	320 107,03	2 235 103,80	320 107,03	2 235 103,80		2,50	
10	320 188,29	2 235 105,53	320 188,29	2 235 105,53		2,50	
11	320 185,45	2 235 129,65	320 185,45	2 235 129,65		2,50	
12	320 180,00	2 235 191,44	320 180,00	2 235 191,44		2,50	
13	320 166,15	2 235 265,56	320 166,15	2 235 265,56		2,50	
14	320 159,46	2 235 301,04	320 159,46	2 235 301,04		2,50	
15	320 142,50	2 235 389,82	320 142,50	2 235 389,82		2,50	
16	320 190,01	2 235 401,87	320 190,01	2 235 401,87		2,50	
17	320 185,99	2 235 425,88	320 185,99	2 235 425,88		2,50	
18	320 218,45	2 235 447,10	320 218,45	2 235 447,10		2,50	
19	320 297,18	2 235 452,21	320 297,18	2 235 452,21		2,50	
20	320 294,18	2 235 470,47	320 294,18	2 235 470,47		2,50	
21	320 380,90	2 235 481,28	320 380,90	2 235 481,28		2,50	
н22	—	—	320 387,91	2 235 485,01		2,50	
н23	—	—	320 403,52	2 235 539,79		2,50	
н24	—	—	320 415,96	2 235 541,30		2,50	
25	320 417,04	2 235 552,17	320 417,04	2 235 552,17		2,50	

Сведения о местоположении измененных (уточненных) границ объекта							
1	2	3	4	5	6	7	8
26	320 584,16	2 235 567,08	320 584,16	2 235 567,08	Картометрически й метод	2,50	—
27	320 624,70	2 235 569,06	320 624,70	2 235 569,06		2,50	
28	320 629,79	2 235 567,26	320 629,79	2 235 567,26		2,50	
29	320 684,40	2 235 549,47	320 684,40	2 235 549,47		2,50	
30	320 689,43	2 235 659,44	320 689,43	2 235 659,44		2,50	
н31	—	—	320 853,76	2 235 640,99		2,50	
32	320 871,50	2 235 654,61	320 871,50	2 235 654,61		2,50	
33	320 864,96	2 235 579,93	320 864,96	2 235 579,93		2,50	
34	320 867,82	2 235 381,66	320 867,82	2 235 381,66		2,50	
35	320 868,51	2 235 381,70	320 868,51	2 235 381,70		2,50	
36	320 870,93	2 235 493,87	320 870,93	2 235 493,87		2,50	
37	320 878,04	2 235 494,30	320 878,04	2 235 494,30		2,50	
38	320 879,11	2 235 494,36	320 879,11	2 235 494,36		2,50	
39	320 885,07	2 235 494,73	320 885,07	2 235 494,73		2,50	
40	320 922,83	2 235 507,71	320 922,83	2 235 507,71		2,50	
41	321 030,84	2 235 496,75	321 030,84	2 235 496,75		2,50	
42	321 073,52	2 235 497,97	321 073,52	2 235 497,97		2,50	
43	321 089,65	2 235 483,52	321 089,65	2 235 483,52		2,50	
44	321 119,77	2 235 432,85	321 119,77	2 235 432,85		2,50	
45	321 133,92	2 235 402,88	321 133,92	2 235 402,88		2,50	
46	321 144,12	2 235 366,07	321 144,12	2 235 366,07		2,50	
47	321 141,53	2 235 341,57	321 141,53	2 235 341,57		2,50	
48	321 133,01	2 235 294,40	321 133,01	2 235 294,40		2,50	
49	321 132,10	2 235 235,07	321 132,10	2 235 235,07		2,50	
50	321 130,73	2 235 204,49	321 130,73	2 235 204,49		2,50	
51	321 139,02	2 235 182,42	321 139,02	2 235 182,42		2,50	
52	321 154,84	2 235 149,56	321 154,84	2 235 149,56		2,50	
53	321 163,36	2 235 113,66	321 163,36	2 235 113,66		2,50	
54	321 210,16	2 235 117,05	321 210,16	2 235 117,05		2,50	

Сведения о местоположении измененных (уточненных) границ объекта							
1	2	3	4	5	6	7	8
55	321 271,67	2 235 119,68	321 271,67	2 235 119,68	Картометрически й метод	2,50	—
56	321 320,52	2 235 122,49	321 320,52	2 235 122,49		2,50	
57	321 372,87	2 235 111,53	321 372,87	2 235 111,53		2,50	
58	321 407,25	2 235 107,27	321 407,25	2 235 107,27		2,50	
59	321 436,16	2 235 109,09	321 436,16	2 235 109,09		2,50	
60	321 499,45	2 235 125,22	321 499,45	2 235 125,22		2,50	
61	321 575,52	2 235 126,44	321 575,52	2 235 126,44		2,50	
62	321 657,82	2 235 125,52	321 657,82	2 235 125,52		2,50	
63	321 732,61	2 235 181,90	321 732,61	2 235 181,90		2,50	
64	321 771,33	2 235 203,12	321 771,33	2 235 203,12		2,50	
65	321 926,51	2 235 213,46	321 926,51	2 235 213,46		2,50	
66	322 021,44	2 235 220,16	322 021,44	2 235 220,16		2,50	
67	322 095,69	2 235 218,33	322 095,69	2 235 218,33		2,50	
68	322 095,38	2 235 099,06	322 095,38	2 235 099,06		2,50	
69	322 104,21	2 234 963,04	322 104,21	2 234 963,04		2,50	
70	322 078,52	2 234 963,19	322 078,52	2 234 963,19		2,50	
71	321 984,73	2 234 973,78	321 984,73	2 234 973,78		2,50	
72	321 919,74	2 234 970,75	321 919,74	2 234 970,75		2,50	
73	321 777,93	2 234 923,95	321 777,93	2 234 923,95		2,50	
74	321 720,45	2 234 896,74	321 720,45	2 234 896,74		2,50	
75	321 675,10	2 234 892,20	321 675,10	2 234 892,20		2,50	
76	321 656,63	2 234 728,83	321 656,63	2 234 728,83		2,50	
77	321 637,64	2 234 725,66	321 637,64	2 234 725,66		2,50	
78	321 508,22	2 234 728,04	321 508,22	2 234 728,04		2,50	
79	321 481,02	2 234 720,13	321 481,02	2 234 720,13		2,50	
80	321 380,50	2 234 722,90	321 380,50	2 234 722,90		2,50	
81	321 166,78	2 234 733,58	321 166,78	2 234 733,58		2,50	
82	321 128,41	2 234 741,49	321 128,41	2 234 741,49		2,50	
83	320 962,86	2 234 749,79	320 962,86	2 234 749,79		2,50	

Раздел 3

Сведения о местоположении измененных (уточненных) границ объекта							
1	2	3	4	5	6	7	8
84	320 928,52	2 234 748,60	320 928,52	2 234 748,60	Картометрически й метод	2,50	—
85	320 903,56	2 234 748,19	320 903,56	2 234 748,19		2,50	
86	320 883,05	2 234 747,90	320 883,05	2 234 747,90		2,50	
87	320 795,95	2 234 746,62	320 795,95	2 234 746,62		2,50	
88	320 674,04	2 234 754,52	320 674,04	2 234 754,52		2,50	
н89	—	—	320 620,66	2 234 759,13		2,50	
н90	—	—	320 621,52	2 234 776,60		2,50	
н91	—	—	320 530,20	2 234 786,58		2,50	
н92	—	—	320 425,88	2 234 816,51		2,50	
н93	—	—	320 375,99	2 234 829,21		2,50	
н94	—	—	320 296,76	2 234 837,98		2,50	
н1	—	—	320 260,48	2 234 840,70		2,50	
3. Сведения о характерных точках части (частей) границы объекта							
1	2	3	4	5	6	7	8
—	—	—	—	—	—	—	—

ГРАФИЧЕСКОЕ ОПИСАНИЕ
местоположения границ населенных пунктов, территориальных
зон, особо охраняемых природных территорий, зон с особыми
условиями использования территории
Граница населенный пункт с. Троицкое

(наименование объекта, местоположение границ которого описано (далее - объект))

Раздел 1

Сведения об объекте		
№ п/п	Характеристики объекта	Описание характеристик
1	2	3
1	Местоположение объекта	Рязанская область, м.р-н Сараевский, с.п. Алексеевское, с Троицкое
2	Площадь объекта \pm величина погрешности определения площади ($P \pm \Delta P$)	$2\,145\,190\text{ м}^2 \pm 513\text{ м}^2$
3	Иные характеристики объекта	Вид объекта реестра границ: Граница населенного пункта Реестровый номер: 62:17-4.213

Сведения о местоположении измененных (уточненных) границ объекта

1. Система координат МСК-62 зона 2

2. Сведения о характерных точках границ объекта

Обозначение характерных точек границы	Существующие координаты, м		Измененные (уточненные) координаты, м		Метод определения координат характерной точки	Средняя квадратическая погрешность положения характерной точки (Мt), м	Описание обозначения точки на местности (при наличии)
	X	Y	X	Y			
1	2	3	4	5	6	7	8
1	313 574,64	2 226 603,23	313 574,64	2 226 603,23	Картометрически й метод	2,50	—
2	313 623,87	2 226 790,97	313 623,87	2 226 790,97		2,50	
3	313 627,54	2 226 889,26	313 627,54	2 226 889,26		2,50	
4	313 651,59	2 226 969,07	313 651,59	2 226 969,07		2,50	
5	313 623,13	2 227 137,77	313 623,13	2 227 137,77		2,50	
6	313 591,52	2 227 138,95	313 591,52	2 227 138,95		2,50	
7	313 526,38	2 227 129,57	313 526,38	2 227 129,57		2,50	
8	313 449,95	2 227 136,02	313 449,95	2 227 136,02		2,50	
9	313 418,48	2 227 131,61	313 418,48	2 227 131,61		2,50	
10	313 339,97	2 227 061,03	313 339,97	2 227 061,03		2,50	
11	313 314,55	2 227 065,25	313 314,55	2 227 065,25		2,50	
12	313 312,03	2 227 064,84	313 312,03	2 227 064,84		2,50	
13	313 308,93	2 227 064,38	313 308,93	2 227 064,38		2,50	
14	313 289,60	2 227 061,35	313 289,60	2 227 061,35		2,50	
15	313 202,58	2 227 041,31	313 202,58	2 227 041,31		2,50	
16	313 143,59	2 227 030,32	313 143,59	2 227 030,32		2,50	
17	312 919,34	2 226 988,56	312 919,34	2 226 988,56		2,50	
18	312 732,72	2 226 956,69	312 732,72	2 226 956,69		2,50	
19	312 698,92	2 226 971,26	312 698,92	2 226 971,26		2,50	
20	312 692,18	2 226 974,21	312 692,18	2 226 974,21		2,50	
21	312 772,45	2 227 129,18	312 772,45	2 227 129,18		2,50	
22	312 805,42	2 227 166,55	312 805,42	2 227 166,55		2,50	
23	312 852,68	2 227 239,08	312 852,68	2 227 239,08		2,50	
24	312 900,37	2 227 293,96	312 900,37	2 227 293,96		2,50	
25	312 837,86	2 227 445,09	312 837,86	2 227 445,09		2,50	

Сведения о местоположении измененных (уточненных) границ объекта							
1	2	3	4	5	6	7	8
26	312 797,37	2 227 524,60	312 797,37	2 227 524,60	Картометрически й метод	2,50	—
27	312 736,63	2 227 639,91	312 736,63	2 227 639,91		2,50	
28	312 717,86	2 227 664,26	312 717,86	2 227 664,26		2,50	
29	312 661,52	2 227 693,31	312 661,52	2 227 693,31		2,50	
30	312 586,83	2 227 714,32	312 586,83	2 227 714,32		2,50	
31	312 563,50	2 227 726,94	312 563,50	2 227 726,94		2,50	
32	312 526,70	2 227 730,87	312 526,70	2 227 730,87		2,50	
33	312 477,99	2 227 720,89	312 477,99	2 227 720,89		2,50	
34	312 407,58	2 227 690,38	312 407,58	2 227 690,38		2,50	
35	312 295,77	2 227 607,22	312 295,77	2 227 607,22		2,50	
36	312 259,24	2 227 552,65	312 259,24	2 227 552,65		2,50	
37	312 252,37	2 227 513,46	312 252,37	2 227 513,46		2,50	
38	312 256,16	2 227 472,26	312 256,16	2 227 472,26		2,50	
39	312 230,66	2 227 362,35	312 230,66	2 227 362,35		2,50	
40	312 195,35	2 227 246,34	312 195,35	2 227 246,34		2,50	
41	312 081,43	2 227 256,60	312 081,43	2 227 256,60		2,50	
42	311 993,33	2 227 259,84	311 993,33	2 227 259,84		2,50	
43	311 827,57	2 227 253,38	311 827,57	2 227 253,38		2,50	
44	311 747,03	2 227 234,60	311 747,03	2 227 234,60		2,50	
45	311 677,34	2 227 202,33	311 677,34	2 227 202,33		2,50	
46	311 565,77	2 227 172,40	311 565,77	2 227 172,40		2,50	
47	311 481,82	2 227 167,45	311 481,82	2 227 167,45		2,50	
48	311 431,45	2 227 157,57	311 431,45	2 227 157,57		2,50	
49	311 316,55	2 227 146,70	311 316,55	2 227 146,70		2,50	
50	311 150,63	2 227 115,89	311 150,63	2 227 115,89		2,50	
51	310 982,36	2 227 068,95	310 982,36	2 227 068,95		2,50	
52	310 957,28	2 227 019,65	310 957,28	2 227 019,65		2,50	
53	310 978,40	2 226 909,33	310 978,40	2 226 909,33		2,50	
54	310 994,25	2 226 878,23	310 994,25	2 226 878,23		2,50	

Сведения о местоположении измененных (уточненных) границ объекта							
1	2	3	4	5	6	7	8
55	311 046,25	2 226 859,34	311 046,25	2 226 859,34	Картометрически й метод	2,50	—
56	311 104,49	2 226 875,97	311 104,49	2 226 875,97		2,50	
57	311 154,36	2 226 892,60	311 154,36	2 226 892,60		2,50	
58	311 169,12	2 226 864,44	311 169,12	2 226 864,44		2,50	
59	311 244,55	2 226 887,96	311 244,55	2 226 887,96		2,50	
60	311 319,34	2 226 902,30	311 319,34	2 226 902,30		2,50	
61	311 343,16	2 226 916,21	311 343,16	2 226 916,21		2,50	
62	311 384,76	2 226 930,07	311 384,76	2 226 930,07		2,50	
63	311 408,80	2 226 931,92	311 408,80	2 226 931,92		2,50	
64	311 513,65	2 226 948,99	311 513,65	2 226 948,99		2,50	
65	311 553,01	2 226 813,99	311 553,01	2 226 813,99		2,50	
66	311 637,76	2 226 820,00	311 637,76	2 226 820,00		2,50	
67	311 696,83	2 226 825,46	311 696,83	2 226 825,46		2,50	
68	311 698,46	2 226 846,23	311 698,46	2 226 846,23		2,50	
69	311 703,36	2 226 945,71	311 703,36	2 226 945,71		2,50	
70	311 724,67	2 226 942,08	311 724,67	2 226 942,08		2,50	
71	311 775,50	2 226 932,84	311 775,50	2 226 932,84		2,50	
72	311 823,55	2 226 928,22	311 823,55	2 226 928,22		2,50	
73	311 875,29	2 226 923,60	311 875,29	2 226 923,60		2,50	
74	311 941,85	2 226 931,92	311 941,85	2 226 931,92		2,50	
75	311 963,85	2 226 919,78	311 963,85	2 226 919,78		2,50	
76	311 950,06	2 226 868,72	311 950,06	2 226 868,72		2,50	
77	311 954,76	2 226 835,57	311 954,76	2 226 835,57		2,50	
78	311 972,36	2 226 787,16	311 972,36	2 226 787,16		2,50	
79	311 988,50	2 226 736,69	311 988,50	2 226 736,69		2,50	
80	311 995,24	2 226 692,09	311 995,24	2 226 692,09		2,50	
81	312 002,29	2 226 674,78	312 002,29	2 226 674,78		2,50	
82	312 013,14	2 226 616,98	312 013,14	2 226 616,98		2,50	
83	312 027,23	2 226 555,66	312 027,23	2 226 555,66		2,50	

Сведения о местоположении измененных (уточненных) границ объекта							
1	2	3	4	5	6	7	8
84	312 048,06	2 226 515,18	312 048,06	2 226 515,18	Картометрически й метод	2,50	—
85	312 086,49	2 226 441,82	312 086,49	2 226 441,82		2,50	
86	312 123,02	2 226 370,82	312 123,02	2 226 370,82		2,50	
87	312 134,61	2 226 337,08	312 134,61	2 226 337,08		2,50	
88	312 157,21	2 226 298,64	312 157,21	2 226 298,64		2,50	
89	312 180,09	2 226 262,55	312 180,09	2 226 262,55		2,50	
90	312 207,38	2 226 233,21	312 207,38	2 226 233,21		2,50	
91	312 260,78	2 226 219,42	312 260,78	2 226 219,42		2,50	
92	312 325,33	2 226 213,55	312 325,33	2 226 213,55		2,50	
93	312 385,18	2 226 218,54	312 385,18	2 226 218,54		2,50	
94	312 388,81	2 226 197,82	312 388,81	2 226 197,82		2,50	
95	312 373,30	2 226 146,65	312 373,30	2 226 146,65		2,50	
96	312 363,62	2 226 104,11	312 363,62	2 226 104,11		2,50	
97	312 368,31	2 226 042,20	312 368,31	2 226 042,20		2,50	
98	312 405,28	2 226 015,21	312 405,28	2 226 015,21		2,50	
99	312 461,75	2 225 986,29	312 461,75	2 225 986,29		2,50	
100	312 507,98	2 225 965,04	312 507,98	2 225 965,04		2,50	
101	312 563,40	2 225 953,95	312 563,40	2 225 953,95		2,50	
102	312 603,18	2 225 952,11	312 603,18	2 225 952,11		2,50	
103	312 625,59	2 225 957,70	312 625,59	2 225 957,70		2,50	
104	312 725,38	2 225 998,36	312 725,38	2 225 998,36		2,50	
105	312 820,58	2 226 039,94	312 820,58	2 226 039,94		2,50	
106	312 963,34	2 226 117,61	312 963,34	2 226 117,61		2,50	
107	312 982,11	2 226 120,25	312 982,11	2 226 120,25		2,50	
108	313 009,87	2 226 124,00	313 009,87	2 226 124,00		2,50	
109	313 037,53	2 226 123,07	313 037,53	2 226 123,07		2,50	
110	313 095,72	2 226 135,08	313 095,72	2 226 135,08		2,50	
111	313 157,64	2 226 147,10	313 157,64	2 226 147,10		2,50	
112	313 226,74	2 226 153,53	313 226,74	2 226 153,53		2,50	

Раздел 3

Сведения о местоположении измененных (уточненных) границ объекта							
1	2	3	4	5	6	7	8
113	313 313,44	2 226 143,72	313 313,44	2 226 143,72	Картометрически й метод	2,50	—
114	313 447,53	2 226 143,13	313 447,53	2 226 143,13		2,50	
115	313 488,38	2 226 163,09	313 488,38	2 226 163,09		2,50	
116	313 514,01	2 226 176,61	313 514,01	2 226 176,61		2,50	
117	313 534,29	2 226 193,20	313 534,29	2 226 193,20		2,50	
118	313 540,71	2 226 225,44	313 540,71	2 226 225,44		2,50	
119	313 543,49	2 226 255,93	313 543,49	2 226 255,93		2,50	
120	313 544,13	2 226 389,59	313 544,13	2 226 389,59		2,50	
121	313 558,51	2 226 443,73	313 558,51	2 226 443,73		2,50	
122	313 565,40	2 226 498,30	313 565,40	2 226 498,30		2,50	
123	313 572,15	2 226 570,92	313 572,15	2 226 570,92		2,50	
1	313 574,64	2 226 603,23	313 574,64	2 226 603,23		2,50	
3. Сведения о характерных точках части (частей) границы объекта							
1	2	3	4	5	6	7	8
—	—	—	—	—	—	—	—