



ГЛАВНОЕ УПРАВЛЕНИЕ АРХИТЕКТУРЫ И ГРАДОСТРОИТЕЛЬСТВА РЯЗАНСКОЙ ОБЛАСТИ

ПОСТАНОВЛЕНИЕ

«03» июля 2025 г.

№ 539-н

Об утверждении генерального плана муниципального образования –
Пителинский муниципальный округ Рязанской области применительно
к территории Ермо-Николаевского сельского округа Пителинского района
Рязанской области

На основании статей 23-25 Градостроительного кодекса Российской Федерации, статьи 2 Закона Рязанской области от 28.12.2018 № 106-ОЗ «О перераспределении отдельных полномочий в области градостроительной деятельности между органами местного самоуправления муниципальных образований Рязанской области и органами государственной власти Рязанской области», с учетом заключения о результатах общественных обсуждений от 02.06.2025 по проекту генерального плана муниципального образования – Пителинский муниципальный округ Рязанской области применительно к территории Ермо-Николаевского сельского округа Пителинского района Рязанской области, руководствуясь постановлением Правительства Рязанской области от 06.08.2008 № 153 «Об утверждении Положения о главном управлении архитектуры и градостроительства Рязанской области», главное управление архитектуры и градостроительства Рязанской области ПОСТАНОВЛЯЕТ:

1. Утвердить прилагаемый генеральный план муниципального образования – Пителинский муниципальный округ Рязанской области применительно к территории Ермо-Николаевского сельского округа Пителинского района Рязанской области.

2. Настоящее постановление вступает в силу со дня его официального опубликования.

3. Государственному казенному учреждению Рязанской области «Центр градостроительного развития Рязанской области»:

1) обеспечить доступ к генеральному плану муниципального образования – Пителинский муниципальный округ Рязанской области применительно к территории Ермо-Николаевского сельского округа Пителинского района Рязанской области в федеральной государственной информационной системе

территориального планирования и размещение в государственных информационных системах обеспечения градостроительной деятельности в соответствии с требованиями Градостроительного кодекса Российской Федерации;

2) подготовить, заверить усиленной квалифицированной электронной подписью и направить в территориальный орган федерального органа исполнительной власти, уполномоченный Правительством Российской Федерации на осуществление государственного кадастрового учета, государственной регистрации прав, ведение Единого государственного реестра недвижимости, сведения о границах населенных пунктов для внесения в Единый государственный реестр недвижимости в соответствии с Федеральным законом от 13.07.2015 № 218-ФЗ «О государственной регистрации недвижимости».

4. Отделу кадровой работы и делопроизводства обеспечить:

1) государственную регистрацию настоящего постановления в правовом департаменте аппарата Губернатора и Правительства Рязанской области;

2) опубликование настоящего постановления в сетевом издании «Рязанские ведомости» (www.rv-ryazan.ru) и на официальном интернет-портале правовой информации (www.pravo.gov.ru).

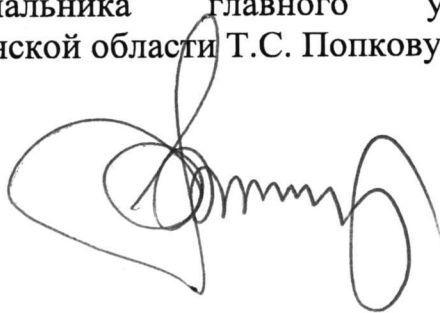
5. Отделу информационного обеспечения градостроительной деятельности разместить настоящее постановление на официальном сайте главного управления архитектуры и градостроительства Рязанской области в сети «Интернет».

6. Предложить главе Пителинского муниципального округа Рязанской области обеспечить размещение настоящего постановления на официальном сайте муниципального образования в сети «Интернет», публикацию в средствах массовой информации.

7. Признать утратившим силу постановление главного управления архитектуры и градостроительства Рязанской области от 18.07.2023 № 321-п «Об утверждении генерального плана муниципального образования – Ермо-Николаевское сельское поселение Пителинского муниципального района Рязанской области».

8. Контроль за исполнением настоящего постановления возложить на заместителя начальника главного управления архитектуры и градостроительства Рязанской области Т.С. Попкову.

Начальник



Р.В. Шашкин

Утвержден
постановлением главного управления
архитектуры и градостроительства
Рязанской области
от 03 июля 2025 г. № 539-п

ГЕНЕРАЛЬНЫЙ ПЛАН
муниципального образования – Пителинский муниципальный округ
Рязанской области применительно к территории
Ермо-Николаевского сельского округа
Пителинского района Рязанской области

ПОЛОЖЕНИЕ О ТЕРРИТОРИАЛЬНОМ ПЛАНИРОВАНИИ

Введение

Генеральный план муниципального образования – Пителинский муниципальный округ Рязанской области применительно к территории Ермо-Николаевского сельского округа Пителинского района Рязанской области (далее – генеральный план) подготовлен на основании постановления главного управления архитектуры и градостроительства Рязанской области от 19.12.2024 № 786-п, принятого на основании статьи 24 Градостроительного кодекса Российской Федерации, статьи 10¹ Закона Рязанской области от 21.09.2010 № 101-ОЗ «О градостроительной деятельности на территории Рязанской области», статьи 2 Закона Рязанской области от 28.12.2018 № 106-ОЗ «О перераспределении отдельных полномочий в области градостроительной деятельности между органами местного самоуправления муниципальных образований Рязанской области и органами государственной власти Рязанской области», в соответствии с Федеральным законом от 06.10.2003 № 131-ФЗ «Об общих принципах организации местного самоуправления в Российской Федерации», Законом Рязанской области от 09.09.2024 № 59-ОЗ «О преобразовании муниципальных образований Пителинского муниципального района Рязанской области, внесении изменений в отдельные законодательные акты Рязанской области и признании утратившими силу отдельных законодательных актов Рязанской области».

1. Сведения о видах, назначении и наименованиях планируемых для размещения объектов местного значения, их основные характеристики, их местоположение (для объектов местного значения, не являющихся линейными объектами, указываются функциональные зоны), а также характеристики зон с особыми условиями использования территорий в случае, если установление таких зон требуется в связи с размещением данных объектов

На территории муниципального образования – Пителинский муниципальный округ Рязанской области применительно к территории Ермо-Николаевского сельского округа Пителинского района Рязанской области не планируется размещение объектов местного значения.


2. Параметры функциональных зон, а также сведения о планируемых для размещения в них объектах федерального значения, объектах регионального значения, объектах местного значения, за исключением линейных объектов

При определении параметров функциональных зон муниципального образования – Пителинский муниципальный округ Рязанской области применительно к территории Ермо-Николаевского сельского округа Пителинского района Рязанской области учитывалось:



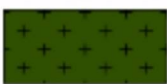
- сложившееся использование земельных участков;
- рациональные формы расселения населения;
- оптимальные варианты сочетания в пределах функциональных зон объектов различного функционального назначения;
- структурирование сети общественного обслуживания по принципу привлекательности для различных групп населения дифференцированных видов предложений в зависимости от предпочтений;
- максимальное использование особенностей природного ландшафта в процессе структурного выделения функциональных зон в целях наибольшего использования его преимуществ.

В результате функционального зонирования муниципального образования – Пителинский муниципальный округ Рязанской области применительно к территории Ермо-Николаевского сельского округа Пителинского района Рязанской области установлены функциональные зоны, представленные в таблице 2.1.

Таблица 2.1

№ п/п	Обозначение функциональной зоны	Наименование функциональной зоны	Назначение функциональной зоны
1		Жилые зоны	Жилые зоны предназначены для размещения преимущественно индивидуальных жилых домов с приусадебными земельными участками, малоэтажных многоквартирных и блокированных жилых домов, а также отдельно стоящих, встроенных или

№ п/п	Обозначение функциональной зоны	Наименование функциональной зоны	Назначение функциональной зоны
			пристроенных объектов социального, коммунально-бытового, общественного назначения, объектов связанных с проживанием граждан и не оказывающих негативного воздействия на окружающую среду.
2		Общественно-деловые зоны	Общественно-деловые зоны предназначены для размещения объектов здравоохранения, культуры, торговли, общественного питания, социального и коммунально-бытового назначения, предпринимательской деятельности, объектов образования, административных учреждений, культовых зданий и сооружения, объектов делового, общественного и коммерческого назначения.
3		Производственная зона	Производственная зона предназначена для размещения производственных, промышленных и складских объектов, деятельность которых связана с воздействием на окружающую среду, для которых необходима организация санитарно-защитной зоны в соответствии с требованиями технических регламентов.
4		Коммунально-складская зона	Коммунально-складская зона предназначена для размещения коммунально-складских объектов, деятельность которых связана с воздействием на окружающую среду, для которых необходима организация санитарно-защитной зоны в соответствии с требованиями технических регламентов, а также объектов инженерной инфраструктуры.
5		Зона инженерной инфраструктуры	Зона транспортной инфраструктуры предназначена для размещения объектов инженерной инфраструктуры.
6		Зоны сельскохозяйственного использования	Зоны сельскохозяйственного использования предназначены для земель, находящихся за границами населенного пункта и предоставленных для нужд сельского хозяйства, а также предназначенных для этих целей.
7		Иные зоны сельскохозяйственного назначения	Иные зоны сельскохозяйственного назначения предназначены для сельскохозяйственного использования в границах населенных пунктов.
8		Зона лесов	Зона лесов предназначена для выращивания, рационального использования, охраны, защиты и воспроизводства лесов.

№ п/п	Обозначение функциональной зоны	Наименование функциональной зоны	Назначение функциональной зоны
9		Иные рекреационные зоны	Иные рекреационные зоны предназначены для осуществления деятельности, связанной с охраной природных территорий в границах особо охраняемых природных территорий.
10		Зона озелененных территорий специального назначения	Зона озелененных территорий специального назначения предназначена для формирования озелененных участков, выполняющих санитарно-защитные функции.
11		Зона кладбищ	Зона кладбищ предназначена для размещения кладбищ, для которых необходима организация санитарно-защитной зоны в соответствии с требованиями технических регламентов, а также соответствующих культовых сооружений.

Функциональное зонирование территории муниципального образования – Пителинский муниципальный округ Рязанской области применительно к территории Ермо-Николаевского сельского округа Пителинского района Рязанской области отображено на карте функциональных зон.

Параметры функциональных зон муниципального образования – Пителинский муниципальный округ Рязанской области применительно к территории Ермо-Николаевского сельского округа Пителинского района Рязанской области представлены в таблице 2.2.

Таблица 2.2

№ п/п	Наименование функциональной зоны	Площадь, га	Максимальный коэффициент застройки	Максимальный коэффициент плотности застройки	Максимальная этажность
1	Жилые зоны	675,45	Застройка индивидуальными жилыми домами		
			0,2	0,4	3
			Застройка блокированными жилыми домами		
			0,3	0,6	3
			Застройка малоэтажными жилыми домами		
2	Общественно-деловые зоны	0,24	0,4	0,8	4
			Многофункциональная застройка		
			1,0	3,0	-
3	Производственная зона	0,63	Специализированная общественная застройка		
			0,8	2,4	-
4	Коммунально-складская зона	3,19	0,8	2,4	-
4	Коммунально-складская зона	3,19	0,6	1,8	-

№ п/п	Наименование функциональной зоны	Площадь, га	Максимальный коэффициент застройки	Максимальный коэффициент плотности застройки	Максимальная этажность
5	Зона инженерной инфраструктуры	1,87	-	-	-
6	Зоны сельскохозяйственного	14011,93	-	-	-
7	Иные зоны сельскохозяйственного назначения	2,08	-	-	-
8	Зона лесов	2126,27	-	-	-
9	Иные рекреационные зоны	858,79	-	-	-
10	Зона озелененных территорий специального назначения	2,96	-	-	-
11	Зона кладбищ	2,69	-	-	-

Примечания:

1. Для жилых, общественно-деловых зон коэффициенты застройки и плотности застройки приведены для территории (брутто) с учетом необходимых по расчету организаций и предприятий обслуживания населения, стоянок автомобилей, зеленых насаждений, площадок и других объектов благоустройства.

2. При подсчете коэффициентов плотности застройки площадь этажей определяется по внешним размерам здания. Учитываются только надземные этажи, включая мансардные. Подземные этажи зданий и сооружений не учитываются. Подземное сооружение не учитывается, если поверхность земли (надземная часть) над ним используется под озеленение, организацию площадок, стоянок автомобилей, и другие виды благоустройства.

3. Надземным этажом считается этаж с отметкой пола помещений не ниже планировочной отметки земли. При размещении объекта капитального строительства на земельном участке с уклоном первым надземным следует считать этаж с отметкой пола помещений выше наиболее низкой планировочной отметки земли.

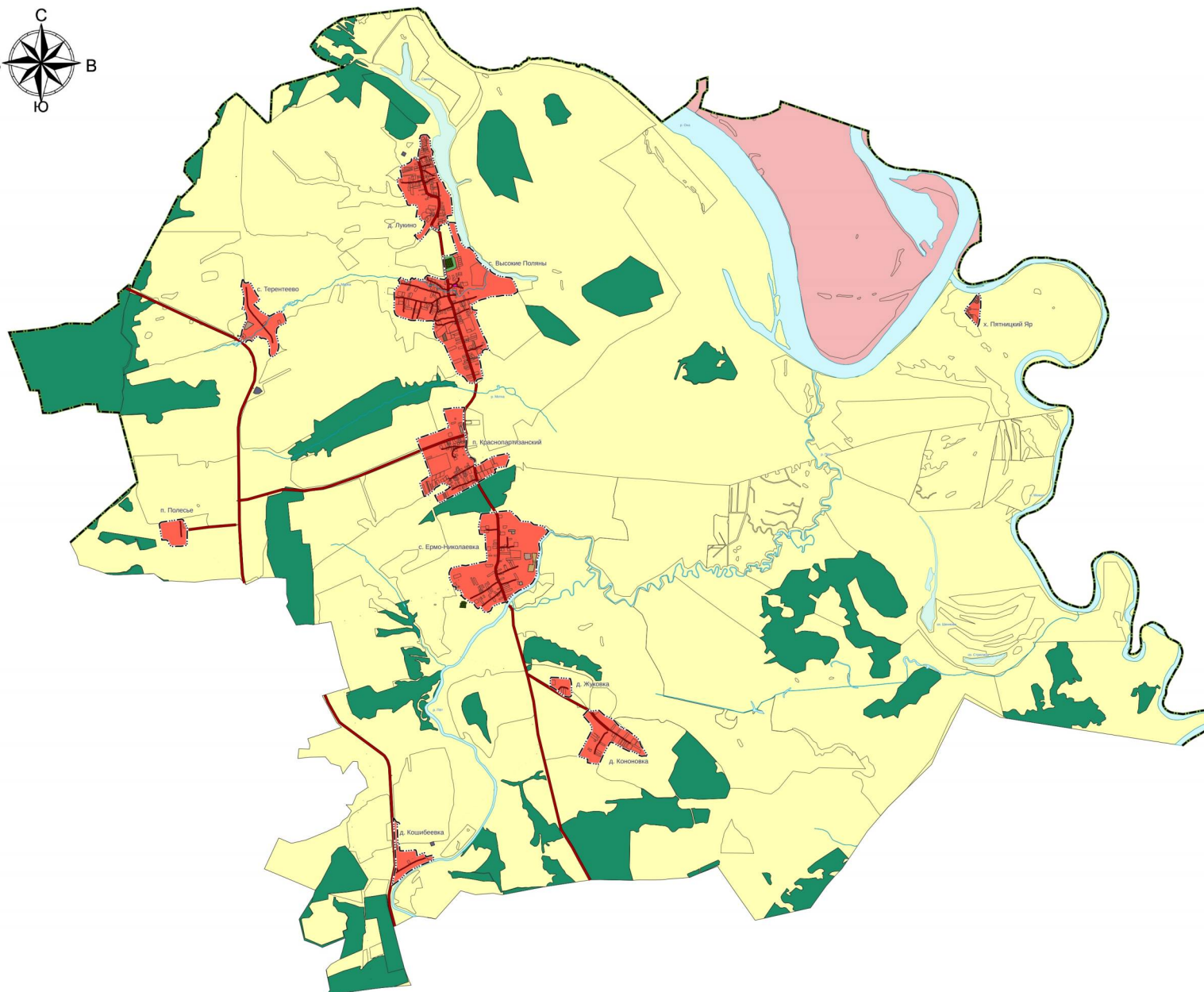
4. При определении этажности не учитывают: подполье, проветриваемое подполье, техническое подполье, технические пространства, чердак, технический чердак, расположенные на крыше технические помещения (крышные котельные, машинные отделения лифтов, помещения вентиляционных камер и другие).

5. Коэффициент застройки определяется как отношение площади, занятой под зданиями и сооружениями, к площади территории.

6. Коэффициент плотности застройки определяется как отношение суммарной поэтажной площади здания и сооружения к площади территории.

На территории муниципального образования – Пителинский муниципальный округ Рязанской области применительно к территории Ермо-Николаевского сельского округа Пителинского района Рязанской области не планируется размещение объектов федерального, регионального и местного значения.

Приложение № 1 к генеральному плану
муниципального образования -
Пителинский муниципальный округ
Рязанской области применительно
к территории Ермо-Николаевского
сельского округа Пителинского района
Рязанской области



сущ.

Границы единиц административно-территориального деления Российской Федерации

Граница муниципального округа

Граница населенного пункта

Функциональные зоны

Жилые зоны

Общественно-деловые зоны

Производственная зона

Коммунально-складская зона

Зона инженерной инфраструктуры

Зоны сельскохозяйственного использования

Иные зоны сельскохозяйственного назначения

Зона лесов

Иные рекреационные зоны

Зона озелененных территорий специального назначения

Зона кладбищ

Поверхностные водные объекты

Водоток (река, ручей, канал)

Водоток (река, ручей, канал)

Водоём (озеро, пруд, обводненный карьер, водохранилище)

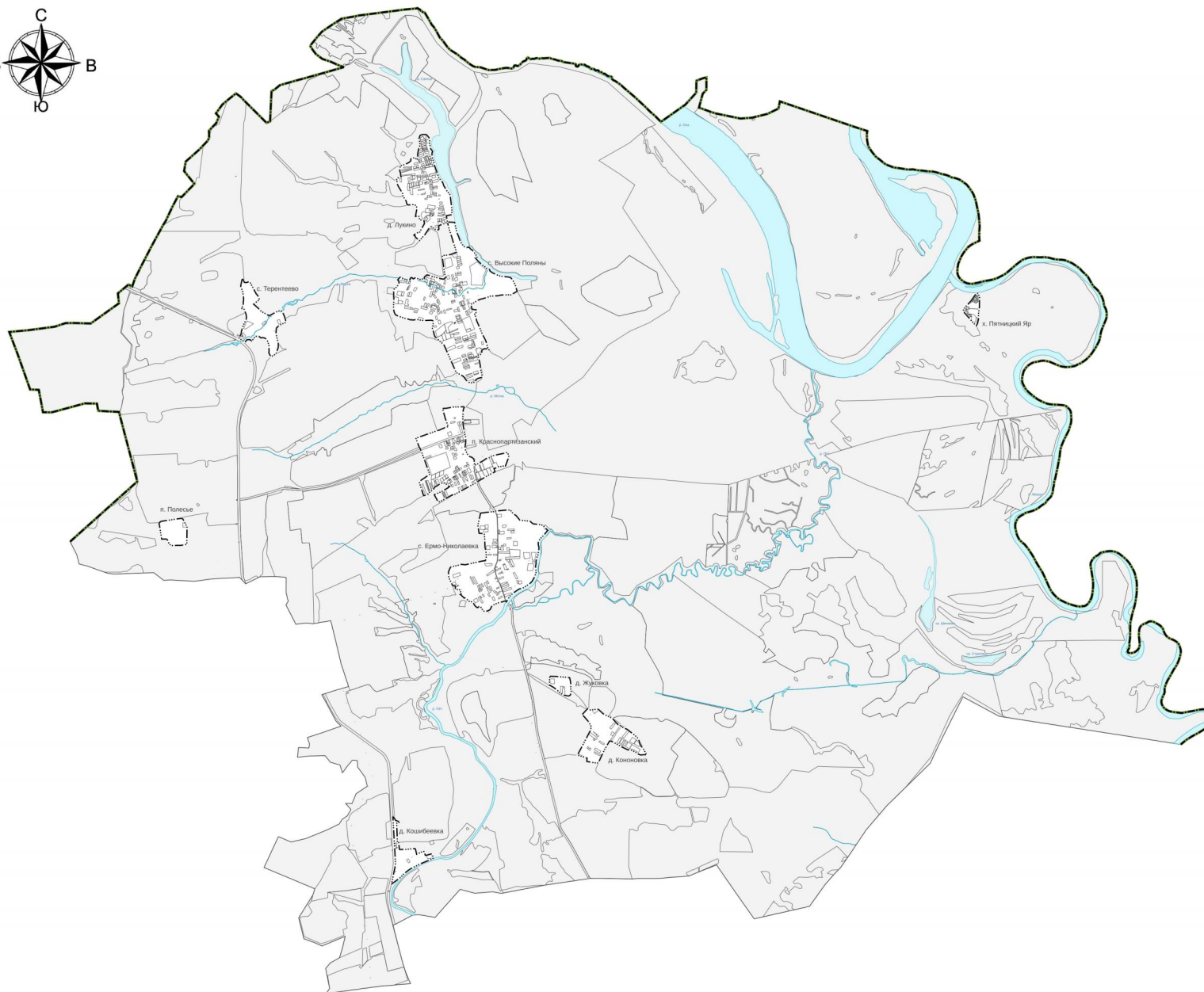
Автомобильные дороги

Автомобильные дороги регионального или межмуниципального значения

Автомобильные дороги местного значения

[illegible]

Приложение № 2 к генеральному плану
муниципального образования -
Пителинский муниципальный округ
Рязанской области применительно
к территории Ермо-Николаевского
сельского округа Пителинского района
Рязанской области



сущ. Границы единиц административно-территориального деления Российской Федерации

Граница муниципального округа

Граница населенного пункта

Поверхностные водные объекты

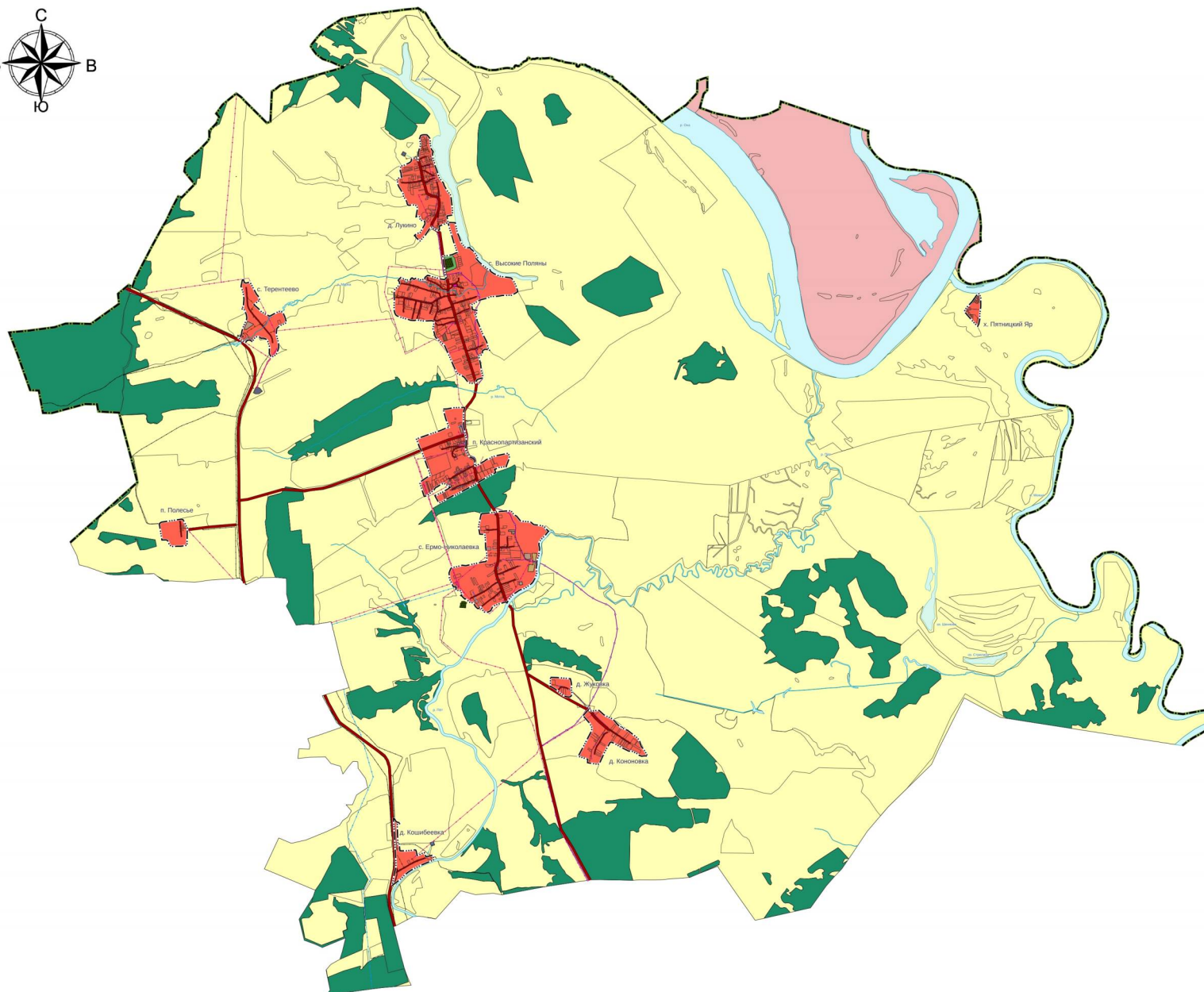
Водоток (река, ручей, канал)

Водоем (река, ручей, канал)

Водоем (озеро, пруд, обводненный карьер, водохранилище)

[illegible]

Приложение № 3 к генеральному плану
муниципального образования -
Пителинский муниципальный округ
Рязанской области применительно
к территории Ермо-Николаевского
сельского округа Пителинского района
Рязанской области



сущ.

Границы единиц административно-территориального деления Российской Федерации

Граница муниципального округа

Граница населенного пункта

Функциональные зоны

Жилые зоны

Общественно-деловые зоны

Производственная зона

Коммунально-складская зона

Зона инженерной инфраструктуры

Зоны сельскохозяйственного использования

Иные зоны сельскохозяйственного назначения

Зона лесов

Иные рекреационные зоны

Зона озелененных территорий специального назначения

Зона кладбищ

Поверхностные водные объекты

Водоток (река, ручей, канал)

Водоток (река, ручей, канал)

Водоём (озеро, пруд, обводненный карьер, водохранилище)

Автомобильные дороги

Автомобильные дороги регионального или межмуниципального значения

Автомобильные дороги местного значения

Линии электропередачи (ЛЭП)

Линии электропередачи 110 кВ

Линии электропередачи 10 кВ

Линии электропередачи 0,4 кВ

Распределительные трубопроводы для транспортировки газа

Газопровод распределительный высокого давления

Газопровод распределительный среднего давления

Газопровод распределительный низкого давления

Сети электросвязи

Линия связи

Сети водоснабжения

Водопровод

[illegible]

Приложение № 4 к генеральному плану
муниципального образования -
Пителинский муниципальный округ
Рязанской области применительно к
территории Ермо-Николаевского сельского
округа Пителинского района Рязанской
области

Графическое описание местоположения границ населенных пунктов,
перечень координат характерных точек этих границ муниципального
образования — Пителинский муниципальный округ Рязанской области
применительно к территории Ермо-Николаевского сельского округа
Пителинского района Рязанской области

ГРАФИЧЕСКОЕ ОПИСАНИЕ
местоположения границ населенных пунктов, территориальных
зон, особо охраняемых природных территорий, зон с особыми
условиями использования территории
Граница населенного пункта с. Высокие Поляны

(наименование объекта, местоположение границ которого описано (далее - объект))

Раздел 1

Сведения об объекте		
№ п/п	Характеристики объекта	Описание характеристик
1	2	3
1	Местоположение объекта	Рязанская область, м.о. Пителинский, с/о Ермо-Николаевский, с Высокие Поляны
2	Площадь объекта \pm величина погрешности определения площади ($P \pm \Delta P$)	2 057 960 м ² \pm 502 м ²
3	Иные характеристики объекта	Вид объекта реестра границ: Граница населенного пункта Реестровый номер: 62:10-4.7

Сведения о местоположении измененных (уточненных) границ объекта

1. Система координат МСК-62 зона 2

2. Сведения о характерных точках границ объекта

Обозначение характерных точек границы	Существующие координаты, м		Измененные (уточненные) координаты, м		Метод определения координат характерной точки	Средняя квадратическая погрешность положения характерной точки (Mt), м	Описание обозначения точки на местности (при наличии)
	X	Y	X	Y			
1	2	3	4	5	6	7	8
1							
1	456 861,71	2 267 164,06	—	—		—	
2	456 856,43	2 267 283,64	—	—		—	
3	456 685,72	2 267 320,68	—	—		—	
4	456 635,39	2 267 344,83	—	—		—	
5	456 524,27	2 267 383,49	—	—		—	
6	456 463,12	2 267 434,22	—	—		—	
7	456 444,60	2 267 457,97	—	—		—	
8	456 439,77	2 267 482,13	—	—		—	
9	456 447,82	2 267 521,18	—	—		—	
10	456 414,00	2 267 548,96	—	—		—	
11	456 397,63	2 267 573,63	—	—		—	
12	456 375,94	2 267 593,76	—	—		—	
13	456 324,69	2 267 631,80	—	—		—	
14	456 297,64	2 267 647,57	—	—		—	
15	456 275,55	2 267 654,78	—	—		—	
16	456 267,44	2 267 654,33	—	—		—	
17	456 264,28	2 267 649,37	—	—		—	
18	456 271,04	2 267 635,85	—	—		—	
19	456 270,59	2 267 627,74	—	—		—	
20	456 266,99	2 267 625,49	—	—		—	
21	456 260,68	2 267 630,89	—	—		—	
22	456 208,26	2 267 678,61	—	—		—	
23	456 143,44	2 267 752,69	—	—		—	
24	456 135,79	2 267 767,59	—	—	—	—	—
25	456 108,94	2 267 801,59	—	—		—	
26	456 087,07	2 267 821,14	—	—		—	
27	456 084,15	2 267 831,33	—	—		—	
28	456 083,31	2 267 846,14	—	—		—	
29	456 081,11	2 267 857,15	—	—		—	
30	456 073,40	2 267 862,10	—	—		—	
31	456 053,25	2 267 867,84	—	—		—	
32	456 038,76	2 267 885,96	—	—		—	
33	456 010,57	2 267 930,65	—	—		—	
34	456 000,15	2 267 964,49	—	—		—	
35	455 980,78	2 267 997,08	—	—		—	
36	455 965,88	2 268 051,84	—	—		—	
37	455 955,01	2 268 143,63	—	—		—	
38	455 950,69	2 268 179,80	—	—		—	
39	455 942,77	2 268 207,64	—	—		—	
40	455 916,31	2 268 235,85	—	—		—	
41	455 880,77	2 268 256,72	—	—		—	
42	455 817,71	2 268 286,23	—	—		—	
43	455 777,09	2 268 299,74	—	—		—	
44	455 718,60	2 268 317,55	—	—		—	
45	455 691,85	2 268 276,90	—	—		—	
46	455 650,98	2 268 200,00	—	—		—	

Раздел 3

Сведения о местоположении измененных (уточненных) границ объекта							
1	2	3	4	5	6	7	8
47	455 658,63	2 268 171,01	—	—	—	—	—
48	455 656,22	2 268 155,31	—	—		—	
49	455 655,41	2 268 059,08	—	—		—	
50	455 644,14	2 268 002,31	—	—		—	
51	455 639,51	2 267 946,75	—	—		—	
52	455 636,09	2 267 874,68	—	—		—	
53	455 612,44	2 267 815,35	—	—		—	
54	455 586,20	2 267 715,27	—	—		—	
55	455 565,20	2 267 659,68	—	—		—	
56	455 526,28	2 267 601,70	—	—		—	
57	455 500,57	2 267 548,55	—	—		—	
58	455 462,36	2 267 562,52	—	—		—	
59	455 438,99	2 267 565,44	—	—		—	
60	455 421,89	2 267 568,69	—	—		—	
61	455 413,03	2 267 604,93	—	—		—	
62	455 411,83	2 267 623,85	—	—		—	
63	455 410,47	2 267 641,44	—	—		—	
64	455 381,23	2 267 646,00	—	—		—	
65	455 362,30	2 267 635,93	—	—		—	
66	455 338,15	2 267 628,28	—	—		—	
67	455 338,15	2 267 613,28	—	—		—	
68	455 279,92	2 267 639,77	—	—		—	
69	455 244,14	2 267 643,78	—	—		—	
70	455 223,80	2 267 650,83	—	—		—	
71	455 108,97	2 267 701,30	—	—		—	
72	455 014,97	2 267 739,34	—	—		—	
73	454 903,95	2 267 796,13	—	—		—	
74	454 850,84	2 267 815,86	—	—		—	
75	454 792,56	2 267 824,78	—	—		—	
76	454 745,50	2 267 853,70	—	—		—	
77	454 764,35	2 267 814,73	—	—		—	
78	454 766,77	2 267 770,05	—	—		—	
79	454 740,40	2 267 733,54	—	—		—	
80	454 684,85	2 267 733,54	—	—		—	
81	454 673,37	2 267 718,15	—	—		—	
82	454 661,42	2 267 670,00	—	—		—	
83	454 534,92	2 267 699,95	—	—		—	
84	454 487,41	2 267 708,00	—	—		—	
85	454 469,29	2 267 707,60	—	—		—	
86	454 383,53	2 267 722,09	—	—		—	
87	454 345,28	2 267 734,57	—	—		—	
88	454 332,00	2 267 735,38	—	—		—	
89	454 294,55	2 267 741,01	—	—		—	
90	454 276,84	2 267 672,97	—	—		—	
91	454 265,16	2 267 648,41	—	—		—	
92	454 245,84	2 267 629,89	—	—		—	
93	454 231,75	2 267 635,53	—	—		—	
94	454 223,69	2 267 631,10	—	—		—	
95	454 214,84	2 267 623,45	—	—		—	
96	454 205,57	2 267 581,17	—	—		—	
97	454 202,76	2 267 549,37	—	—		—	
98	454 211,21	2 267 518,36	—	—		—	
99	454 220,55	2 267 503,39	—	—		—	
100	454 249,86	2 267 473,67	—	—		—	
101	454 293,35	2 267 442,27	—	—		—	

Сведения о местоположении измененных (уточненных) границ объекта							
1	2	3	4	5	6	7	8
102	454 311,67	2 267 424,55	—	—	—	—	—
103	454 337,29	2 267 380,32	—	—		—	
104	454 357,36	2 267 339,29	—	—		—	
105	454 372,01	2 267 310,72	—	—		—	
106	454 788,98	2 267 125,64	—	—		—	
107	454 817,99	2 267 114,02	—	—		—	
108	454 844,63	2 267 092,85	—	—		—	
109	454 844,85	2 267 092,64	—	—		—	
110	454 854,80	2 267 083,60	—	—		—	
111	454 858,23	2 267 076,94	—	—		—	
112	454 900,30	2 267 028,78	—	—		—	
113	454 968,97	2 266 956,42	—	—		—	
114	455 007,52	2 266 945,36	—	—		—	
115	455 040,21	2 266 936,41	—	—		—	
116	455 060,75	2 266 930,70	—	—		—	
117	455 081,52	2 266 921,64	—	—		—	
118	455 101,78	2 266 915,69	—	—		—	
119	455 115,80	2 266 917,59	—	—		—	
120	455 128,48	2 266 920,27	—	—		—	
121	455 209,49	2 266 933,06	—	—		—	
122	455 225,76	2 266 927,64	—	—		—	
123	455 233,89	2 266 916,26	—	—		—	
124	455 238,23	2 266 895,12	—	—		—	
125	455 236,60	2 266 857,19	—	—		—	
126	455 234,43	2 266 797,57	—	—		—	
127	455 234,07	2 266 770,29	—	—		—	
128	455 235,48	2 266 740,50	—	—		—	
129	455 244,54	2 266 694,60	—	—		—	
130	455 252,59	2 266 648,30	—	—		—	
131	455 241,67	2 266 609,18	—	—		—	
132	455 246,15	2 266 543,62	—	—		—	
133	455 254,00	2 266 524,09	—	—		—	
134	455 272,27	2 266 452,63	—	—		—	
135	455 298,44	2 266 374,12	—	—		—	
136	455 319,78	2 266 318,96	—	—		—	
137	455 338,70	2 266 298,83	—	—		—	
138	455 367,01	2 266 286,07	—	—		—	
139	455 415,05	2 266 274,93	—	—		—	
140	455 466,04	2 266 273,36	—	—		—	
141	455 605,24	2 266 279,90	—	—		—	
142	455 625,60	2 266 275,93	—	—		—	
143	455 649,14	2 266 276,28	—	—		—	
144	455 710,12	2 266 276,28	—	—		—	
145	455 755,61	2 266 285,14	—	—		—	
146	455 776,15	2 266 311,71	—	—		—	
147	455 799,10	2 266 333,05	—	—		—	
148	455 833,32	2 266 358,01	—	—		—	
149	455 858,70	2 266 364,69	—	—		—	
150	455 881,23	2 266 360,75	—	—		—	
151	455 906,58	2 266 342,17	—	—		—	
152	455 950,91	2 266 383,76	—	—		—	
153	455 933,89	2 266 407,39	—	—		—	
154	455 929,70	2 266 415,76	—	—		—	
155	455 928,13	2 266 445,06	—	—		—	
156	455 924,47	2 266 454,48	—	—		—	

Сведения о местоположении измененных (уточненных) границ объекта							
1	2	3	4	5	6	7	8
157	455 913,47	2 266 464,95	—	—	—	—	—
158	455 902,96	2 266 475,87	—	—		—	
159	455 901,32	2 266 481,19	—	—		—	
160	455 906,23	2 266 488,55	—	—		—	
161	455 912,37	2 266 496,73	—	—		—	
162	455 914,82	2 266 506,14	—	—		—	
163	455 911,55	2 266 527,82	—	—		—	
164	455 911,14	2 266 541,31	—	—		—	
165	455 911,55	2 266 545,81	—	—		—	
166	455 917,69	2 266 549,09	—	—		—	
167	455 927,92	2 266 550,31	—	—		—	
168	455 938,55	2 266 557,67	—	—		—	
169	455 944,28	2 266 569,94	—	—		—	
170	455 944,28	2 266 576,49	—	—		—	
171	455 938,55	2 266 582,22	—	—		—	
172	455 923,41	2 266 597,35	—	—		—	
173	455 921,37	2 266 602,26	—	—		—	
174	455 926,28	2 266 610,85	—	—		—	
175	455 936,51	2 266 625,57	—	—		—	
176	455 938,96	2 266 632,52	—	—		—	
177	455 940,43	2 266 649,68	—	—		—	
178	455 938,58	2 266 654,49	—	—		—	
179	455 928,96	2 266 668,92	—	—		—	
180	455 923,40	2 266 679,65	—	—	—	—	—
181	455 923,40	2 266 692,60	—	—		—	
182	455 909,42	2 266 720,37	—	—		—	
183	455 917,87	2 266 739,29	—	—		—	
184	455 920,29	2 266 756,61	—	—		—	
185	455 911,83	2 266 783,18	—	—		—	
186	455 948,58	2 266 782,13	—	—		—	
187	455 965,38	2 266 797,67	—	—		—	
188	455 979,07	2 266 814,99	—	—		—	
189	455 986,32	2 266 824,25	—	—		—	
190	455 984,71	2 266 843,17	—	—		—	
191	455 977,46	2 266 869,34	—	—		—	
192	455 957,33	2 266 932,15	—	—		—	
193	455 946,46	2 266 976,03	—	—		—	
194	455 934,38	2 267 015,49	—	—		—	
195	455 932,37	2 267 032,00	—	—		—	
196	455 925,52	2 267 045,28	—	—		—	
197	455 917,07	2 267 099,64	—	—		—	
198	455 923,51	2 267 113,73	—	—		—	
199	455 936,39	2 267 125,81	—	—		—	
200	455 945,05	2 267 140,10	—	—		—	
201	455 965,28	2 267 130,64	—	—		—	
202	456 001,52	2 267 119,37	—	—		—	
203	456 045,40	2 267 112,93	—	—		—	
204	456 185,92	2 267 093,20	—	—		—	
205	456 301,07	2 267 077,90	—	—		—	
206	456 312,34	2 267 116,15	—	—		—	
207	456 313,95	2 267 156,81	—	—		—	
208	456 327,64	2 267 229,69	—	—		—	
209	456 366,29	2 267 319,87	—	—		—	
210	456 422,66	2 267 294,10	—	—		—	
211	456 454,87	2 267 287,66	—	—		—	

Раздел 3

Сведения о местоположении измененных (уточненных) границ объекта							
1	2	3	4	5	6	7	8
212	456 540,22	2 267 257,06	—	—	—	—	—
213	456 568,60	2 267 250,11	—	—		—	
214	456 614,30	2 267 236,13	—	—		—	
215	456 676,31	2 267 216,80	—	—		—	
216	456 716,97	2 267 201,90	—	—		—	
217	456 794,68	2 267 180,57	—	—		—	
218	456 845,41	2 267 168,08	—	—		—	
1	456 861,71	2 267 164,06	—	—		—	
62:10-4.7							
н1	—	—	456 861,71	2 267 164,06	Картометрически й метод	2,50	—
н2	—	—	456 856,43	2 267 283,64		2,50	
н3	—	—	456 685,72	2 267 320,68		2,50	
н4	—	—	456 635,39	2 267 344,83		2,50	
н5	—	—	456 524,27	2 267 383,49		2,50	
н6	—	—	456 463,12	2 267 434,22		2,50	
н7	—	—	456 444,60	2 267 457,97		2,50	
н8	—	—	456 439,77	2 267 482,13		2,50	
н9	—	—	456 447,82	2 267 521,18		2,50	
н10	—	—	456 414,00	2 267 548,96		2,50	
н11	—	—	456 397,63	2 267 573,63		2,50	
н12	—	—	456 375,94	2 267 593,76		2,50	
н13	—	—	456 324,69	2 267 631,80		2,50	
н14	—	—	456 297,64	2 267 647,57		2,50	
н15	—	—	456 275,55	2 267 654,78		2,50	
н16	—	—	456 267,44	2 267 654,33		2,50	
н17	—	—	456 264,28	2 267 649,37		2,50	
н18	—	—	456 271,04	2 267 635,85		2,50	
н19	—	—	456 270,59	2 267 627,74		2,50	
н20	—	—	456 266,99	2 267 625,49		2,50	
н21	—	—	456 260,68	2 267 630,89		2,50	
н22	—	—	456 208,26	2 267 678,61		2,50	
н23	—	—	456 143,44	2 267 752,69		2,50	
н24	—	—	456 135,79	2 267 767,59		2,50	

Сведения о местоположении измененных (уточненных) границ объекта							
1	2	3	4	5	6	7	8
н25	—	—	456 108,94	2 267 801,59	Картометрически й метод	2,50	—
н26	—	—	456 087,07	2 267 821,14		2,50	
н27	—	—	456 084,15	2 267 831,33		2,50	
н28	—	—	456 083,31	2 267 846,14		2,50	
н29	—	—	456 081,11	2 267 857,15		2,50	
н30	—	—	456 073,40	2 267 862,10		2,50	
н31	—	—	456 053,25	2 267 867,84		2,50	
н32	—	—	456 038,76	2 267 885,96		2,50	
н33	—	—	456 010,57	2 267 930,65		2,50	
н34	—	—	456 000,15	2 267 964,49		2,50	
н35	—	—	455 980,78	2 267 997,08		2,50	
н36	—	—	455 965,88	2 268 051,84		2,50	
н37	—	—	455 955,01	2 268 143,63		2,50	
н38	—	—	455 950,69	2 268 179,80		2,50	
н39	—	—	455 942,77	2 268 207,64		2,50	
н40	—	—	455 916,31	2 268 235,85		2,50	
н41	—	—	455 880,77	2 268 256,72		2,50	
н42	—	—	455 817,71	2 268 286,23		2,50	
н43	—	—	455 777,09	2 268 299,74		2,50	
н44	—	—	455 718,60	2 268 317,55		2,50	
н45	—	—	455 691,85	2 268 276,90		2,50	
н46	—	—	455 650,98	2 268 200,00		2,50	
н47	—	—	455 658,63	2 268 171,01		2,50	
н48	—	—	455 656,22	2 268 155,31		2,50	
н49	—	—	455 655,41	2 268 059,08		2,50	
н50	—	—	455 644,14	2 268 002,31		2,50	
н51	—	—	455 639,51	2 267 946,75		2,50	
н52	—	—	455 636,09	2 267 874,68		2,50	
н53	—	—	455 612,44	2 267 815,35		2,50	

Раздел 3

Сведения о местоположении измененных (уточненных) границ объекта							
1	2	3	4	5	6	7	8
н54	—	—	455 586,20	2 267 715,27	Картометрически й метод	2,50	—
н55	—	—	455 565,20	2 267 659,68		2,50	
н56	—	—	455 526,28	2 267 601,70		2,50	
н57	—	—	455 500,57	2 267 548,55		2,50	
н58	—	—	455 462,36	2 267 562,52		2,50	
н59	—	—	455 438,99	2 267 565,44		2,50	
н60	—	—	455 421,89	2 267 568,69		2,50	
н61	—	—	455 413,03	2 267 604,93		2,50	
н62	—	—	455 411,83	2 267 623,85		2,50	
н63	—	—	455 410,47	2 267 641,44		2,50	
н64	—	—	455 381,23	2 267 646,00		2,50	
н65	—	—	455 362,30	2 267 635,93		2,50	
н66	—	—	455 338,15	2 267 628,28		2,50	
н67	—	—	455 338,15	2 267 613,28		2,50	
н68	—	—	455 279,92	2 267 639,77		2,50	
н69	—	—	455 244,14	2 267 643,78		2,50	
н70	—	—	455 223,80	2 267 650,83		2,50	
н71	—	—	455 108,97	2 267 701,30		2,50	
н72	—	—	455 014,97	2 267 739,34		2,50	
н73	—	—	454 903,95	2 267 796,13		2,50	
н74	—	—	454 850,84	2 267 815,86		2,50	
н75	—	—	454 792,56	2 267 824,78		2,50	
н76	—	—	454 745,50	2 267 853,70		2,50	
н77	—	—	454 764,35	2 267 814,73		2,50	
н78	—	—	454 766,77	2 267 770,05		2,50	
н79	—	—	454 740,40	2 267 733,54		2,50	
н80	—	—	454 684,85	2 267 733,54		2,50	
н81	—	—	454 673,37	2 267 718,15		2,50	
н82	—	—	454 661,42	2 267 670,00		2,50	

Сведения о местоположении измененных (уточненных) границ объекта							
1	2	3	4	5	6	7	8
н83	—	—	454 534,92	2 267 699,95	Картометрически й метод	2,50	—
н84	—	—	454 487,41	2 267 708,00		2,50	
н85	—	—	454 469,29	2 267 707,60		2,50	
н86	—	—	454 383,53	2 267 722,09		2,50	
н87	—	—	454 345,28	2 267 734,57		2,50	
н88	—	—	454 332,00	2 267 735,38		2,50	
н89	—	—	454 294,55	2 267 741,01		2,50	
н90	—	—	454 276,84	2 267 672,97		2,50	
н91	—	—	454 265,16	2 267 648,41		2,50	
н92	—	—	454 245,84	2 267 629,89		2,50	
н93	—	—	454 231,75	2 267 635,53		2,50	
н94	—	—	454 223,69	2 267 631,10		2,50	
н95	—	—	454 214,84	2 267 623,45		2,50	
н96	—	—	454 205,57	2 267 581,17		2,50	
н97	—	—	454 202,76	2 267 549,37		2,50	
н98	—	—	454 211,21	2 267 518,36		2,50	
н99	—	—	454 220,55	2 267 503,39		2,50	
н100	—	—	454 249,86	2 267 473,67		2,50	
н101	—	—	454 293,35	2 267 442,27		2,50	
н102	—	—	454 311,67	2 267 424,55		2,50	
н103	—	—	454 337,29	2 267 380,32		2,50	
н104	—	—	454 357,36	2 267 339,29		2,50	
н105	—	—	454 372,01	2 267 310,72		2,50	
н106	—	—	454 788,98	2 267 125,64		2,50	
н107	—	—	454 817,99	2 267 114,02		2,50	
н108	—	—	454 844,63	2 267 092,85		2,50	
н109	—	—	454 844,85	2 267 092,64		2,50	
н110	—	—	454 854,80	2 267 083,60		2,50	
н111	—	—	454 858,23	2 267 076,94		2,50	

Сведения о местоположении измененных (уточненных) границ объекта							
1	2	3	4	5	6	7	8
н112	—	—	454 900,30	2 267 028,78	Картометрически й метод	2,50	—
н113	—	—	454 968,97	2 266 956,42		2,50	
н114	—	—	455 007,52	2 266 945,36		2,50	
н115	—	—	455 040,21	2 266 936,41		2,50	
н116	—	—	455 060,75	2 266 930,70		2,50	
н117	—	—	455 081,52	2 266 921,64		2,50	
н118	—	—	455 101,78	2 266 915,69		2,50	
н119	—	—	455 115,80	2 266 917,59		2,50	
н120	—	—	455 128,48	2 266 920,27		2,50	
н121	—	—	455 209,49	2 266 933,06		2,50	
н122	—	—	455 225,76	2 266 927,64		2,50	
н123	—	—	455 233,89	2 266 916,26		2,50	
н124	—	—	455 238,23	2 266 895,12		2,50	
н125	—	—	455 236,60	2 266 857,19		2,50	
н126	—	—	455 234,43	2 266 797,57		2,50	
н127	—	—	455 234,07	2 266 770,29		2,50	
н128	—	—	455 235,48	2 266 740,50		2,50	
н129	—	—	455 244,54	2 266 694,60		2,50	
н130	—	—	455 252,59	2 266 648,30		2,50	
н131	—	—	455 241,67	2 266 609,18		2,50	
н132	—	—	455 246,15	2 266 543,62		2,50	
н133	—	—	455 254,00	2 266 524,09		2,50	
н134	—	—	455 272,27	2 266 452,63		2,50	
н135	—	—	455 298,44	2 266 374,12		2,50	
н136	—	—	455 319,78	2 266 318,96		2,50	
н137	—	—	455 338,70	2 266 298,83		2,50	
н138	—	—	455 367,01	2 266 286,07		2,50	
н139	—	—	455 415,05	2 266 274,93		2,50	
н140	—	—	455 466,04	2 266 273,36		2,50	

Сведения о местоположении измененных (уточненных) границ объекта							
1	2	3	4	5	6	7	8
н141	—	—	455 605,24	2 266 279,90	Картометрически й метод	2,50	—
н142	—	—	455 625,60	2 266 275,93		2,50	
н143	—	—	455 649,14	2 266 276,28		2,50	
н144	—	—	455 710,12	2 266 276,28		2,50	
н145	—	—	455 755,61	2 266 285,14		2,50	
н146	—	—	455 776,15	2 266 311,71		2,50	
н147	—	—	455 799,10	2 266 333,05		2,50	
н148	—	—	455 833,32	2 266 358,01		2,50	
н149	—	—	455 858,70	2 266 364,69		2,50	
н150	—	—	455 881,23	2 266 360,75		2,50	
н151	—	—	455 906,58	2 266 342,17		2,50	
н152	—	—	455 950,91	2 266 383,76		2,50	
н153	—	—	455 933,89	2 266 407,39		2,50	
н154	—	—	455 929,70	2 266 415,76		2,50	
н155	—	—	455 928,13	2 266 445,06		2,50	
н156	—	—	455 924,47	2 266 454,48		2,50	
н157	—	—	455 913,47	2 266 464,95		2,50	
н158	—	—	455 902,96	2 266 475,87		2,50	
н159	—	—	455 901,32	2 266 481,19		2,50	
н160	—	—	455 906,23	2 266 488,55		2,50	
н161	—	—	455 912,37	2 266 496,73		2,50	
н162	—	—	455 914,82	2 266 506,14		2,50	
н163	—	—	455 911,55	2 266 527,82		2,50	
н164	—	—	455 911,14	2 266 541,31		2,50	
н165	—	—	455 911,55	2 266 545,81		2,50	
н166	—	—	455 917,69	2 266 549,09		2,50	
н167	—	—	455 927,92	2 266 550,31		2,50	
н168	—	—	455 938,55	2 266 557,67		2,50	
н169	—	—	455 944,28	2 266 569,94		2,50	

Сведения о местоположении измененных (уточненных) границ объекта							
1	2	3	4	5	6	7	8
н170	—	—	455 944,28	2 266 576,49	Картометрический метод	2,50	—
н171	—	—	455 938,55	2 266 582,22		2,50	
н172	—	—	455 923,41	2 266 597,35		2,50	
н173	—	—	455 921,37	2 266 602,26		2,50	
н174	—	—	455 926,28	2 266 610,85		2,50	
н175	—	—	455 936,51	2 266 625,57		2,50	
н176	—	—	455 938,96	2 266 632,52		2,50	
н177	—	—	455 940,43	2 266 649,68		2,50	
н178	—	—	455 938,58	2 266 654,49		2,50	
н179	—	—	455 928,96	2 266 668,92		2,50	
н180	—	—	455 923,40	2 266 679,65		2,50	
н181	—	—	455 923,40	2 266 692,60		2,50	
н182	—	—	455 909,42	2 266 720,37		2,50	
н183	—	—	455 917,87	2 266 739,29		2,50	
н184	—	—	455 920,29	2 266 756,61		2,50	
н185	—	—	455 911,83	2 266 783,18		2,50	
н186	—	—	455 948,58	2 266 782,13		2,50	
н187	—	—	455 965,38	2 266 797,67		2,50	
н188	—	—	455 979,07	2 266 814,99		2,50	
н189	—	—	455 986,32	2 266 824,25		2,50	
н190	—	—	455 984,71	2 266 843,17		2,50	
н191	—	—	455 977,46	2 266 869,34		2,50	
н192	—	—	455 957,33	2 266 932,15		2,50	
н193	—	—	455 946,46	2 266 976,03		2,50	
н194	—	—	455 934,38	2 267 015,49		2,50	
н195	—	—	455 932,37	2 267 032,00		2,50	
н196	—	—	455 925,52	2 267 045,28		2,50	
н197	—	—	455 917,07	2 267 099,64		2,50	
н198	—	—	455 923,51	2 267 113,73		2,50	

Раздел 3

Сведения о местоположении измененных (уточненных) границ объекта							
1	2	3	4	5	6	7	8
н199	—	—	455 936,39	2 267 125,81	Картометрически й метод	2,50	—
н200	—	—	455 945,05	2 267 140,10		2,50	
н201	—	—	455 965,28	2 267 130,64		2,50	
н202	—	—	456 001,52	2 267 119,37		2,50	
н203	—	—	456 045,40	2 267 112,93		2,50	
н204	—	—	456 185,92	2 267 093,20		2,50	
н205	—	—	456 301,07	2 267 077,90		2,50	
н206	—	—	456 312,34	2 267 116,15		2,50	
н207	—	—	456 313,95	2 267 156,81		2,50	
н208	—	—	456 327,64	2 267 229,69		2,50	
н209	—	—	456 366,29	2 267 319,87		2,50	
н210	—	—	456 422,66	2 267 294,10		2,50	
н211	—	—	456 454,87	2 267 287,66		2,50	
н212	—	—	456 540,22	2 267 257,06		2,50	
н213	—	—	456 568,60	2 267 250,11		2,50	
н214	—	—	456 614,30	2 267 236,13		2,50	
н215	—	—	456 676,31	2 267 216,80		2,50	
н216	—	—	456 716,97	2 267 201,90		2,50	
н217	—	—	456 794,68	2 267 180,57		2,50	
н218	—	—	456 845,41	2 267 168,08		2,50	
н1	—	—	456 861,71	2 267 164,06	2,50		
3. Сведения о характерных точках части (частей) границы объекта							
1	2	3	4	5	6	7	8
—	—	—	—	—	—	—	—

ГРАФИЧЕСКОЕ ОПИСАНИЕ
местоположения границ населенных пунктов, территориальных
зон, особо охраняемых природных территорий, зон с особыми
условиями использования территории

Граница населенного пункта с. Ерма-Николаевка

(наименование объекта, местоположение границ которого описано (далее - объект))

Раздел 1

Сведения об объекте		
№ п/п	Характеристики объекта	Описание характеристик
1	2	3
1	Местоположение объекта	Рязанская область, м.о. Пителинский, с/о Ерма-Николаевский, с Ерма-Николаевка
2	Площадь объекта \pm величина погрешности определения площади ($P \pm \Delta P$)	1 529 742 м ² \pm 433 м ²
3	Иные характеристики объекта	Вид объекта реестра границ: Граница населенного пункта Реестровый номер: 62:10-4.42

Сведения о местоположении измененных (уточненных) границ объекта

1. Система координат МСК-62 зона 2

2. Сведения о характерных точках границ объекта

Обозначение характерных точек границы	Существующие координаты, м		Измененные (уточненные) координаты, м		Метод определения координат характерной точки	Средняя квадратическая погрешность положения характерной точки (Mt), м	Описание обозначения точки на местности (при наличии)
	X	Y	X	Y			
1	2	3	4	5	6	7	8
1							
1	452 053,63	2 267 713,87	—	—		—	
2	452 049,80	2 267 722,25	—	—		—	
3	452 065,44	2 267 849,85	—	—		—	
4	452 073,45	2 267 861,85	—	—		—	
5	452 066,38	2 267 921,39	—	—		—	
6	452 079,92	2 267 932,23	—	—		—	
7	452 080,80	2 267 941,76	—	—		—	
8	452 081,97	2 267 954,51	—	—		—	
9	452 082,85	2 267 964,06	—	—		—	
10	452 100,20	2 268 158,73	—	—		—	
11	452 098,55	2 268 206,46	—	—		—	
12	452 080,29	2 268 219,56	—	—		—	
13	452 039,35	2 268 250,89	—	—		—	
14	452 008,10	2 268 300,59	—	—		—	
15	451 930,79	2 268 363,17	—	—		—	
16	451 923,93	2 268 435,83	—	—		—	
17	451 916,00	2 268 528,21	—	—		—	
18	451 872,00	2 268 579,64	—	—		—	
19	451 855,15	2 268 717,99	—	—		—	
20	451 825,42	2 268 769,04	—	—		—	
21	451 798,74	2 268 787,73	—	—		—	
22	451 761,61	2 268 825,24	—	—		—	
23	451 746,40	2 268 808,71	—	—		—	
24	451 689,91	2 268 765,91	—	—	—	—	—
25	451 659,50	2 268 735,14	—	—		—	
26	451 625,82	2 268 701,11	—	—		—	
27	451 599,50	2 268 680,42	—	—		—	
28	451 580,21	2 268 672,00	—	—		—	
29	451 563,01	2 268 667,08	—	—		—	
30	451 545,82	2 268 665,68	—	—		—	
31	451 523,25	2 268 667,49	—	—		—	
32	451 492,37	2 268 676,26	—	—		—	
33	451 472,72	2 268 678,01	—	—		—	
34	451 451,32	2 268 676,96	—	—		—	
35	451 420,09	2 268 667,49	—	—		—	
36	451 406,06	2 268 666,79	—	—		—	
37	451 374,00	2 268 667,17	—	—		—	
38	451 357,16	2 268 660,85	—	—		—	
39	451 333,30	2 268 655,24	—	—		—	
40	451 315,06	2 268 643,66	—	—		—	
41	451 291,90	2 268 638,40	—	—		—	
42	451 246,64	2 268 628,58	—	—		—	
43	451 210,28	2 268 631,04	—	—		—	
44	451 187,83	2 268 625,08	—	—		—	
45	451 167,13	2 268 622,62	—	—		—	
46	451 138,54	2 268 622,31	—	—		—	

Сведения о местоположении измененных (уточненных) границ объекта							
1	2	3	4	5	6	7	8
47	451 111,87	2 268 625,81	—	—	—	—	—
48	451 095,03	2 268 630,73	—	—		—	
49	451 079,94	2 268 631,43	—	—		—	
50	451 051,52	2 268 626,87	—	—		—	
51	450 987,75	2 268 602,33	—	—		—	
52	450 942,77	2 268 577,88	—	—		—	
53	450 915,41	2 268 561,04	—	—		—	
54	450 890,14	2 268 535,43	—	—		—	
55	450 862,07	2 268 494,38	—	—		—	
56	450 844,88	2 268 468,42	—	—		—	
57	450 826,74	2 268 440,15	—	—		—	
58	450 811,65	2 268 415,59	—	—		—	
59	450 802,88	2 268 391,38	—	—		—	
60	450 795,86	2 268 358,40	—	—		—	
61	450 788,49	2 268 342,62	—	—		—	
62	450 728,98	2 268 256,15	—	—		—	
63	450 696,35	2 268 221,07	—	—		—	
64	450 667,58	2 268 194,06	—	—		—	
65	450 621,41	2 268 161,18	—	—		—	
66	450 583,12	2 268 140,83	—	—		—	
67	450 580,24	2 268 139,30	—	—		—	
68	450 596,07	2 268 124,42	—	—		—	
69	450 596,55	2 268 123,97	—	—		—	
70	450 559,87	2 267 992,25	—	—		—	
71	450 520,21	2 267 902,87	—	—		—	
72	450 452,74	2 267 870,70	—	—		—	
73	450 434,60	2 267 839,38	—	—		—	
74	450 423,87	2 267 801,47	—	—		—	
75	450 425,52	2 267 771,80	—	—		—	
76	450 437,90	2 267 750,37	—	—		—	
77	450 475,01	2 267 729,77	—	—		—	
78	450 509,14	2 267 708,40	—	—		—	
79	450 504,70	2 267 692,68	—	—		—	
80	450 497,28	2 267 679,50	—	—		—	
81	450 484,91	2 267 663,01	—	—		—	
82	450 489,03	2 267 650,65	—	—		—	
83	450 518,60	2 267 618,62	—	—		—	
84	450 559,29	2 267 594,44	—	—		—	
85	450 582,47	2 267 570,27	—	—		—	
86	450 584,83	2 267 530,85	—	—		—	
87	450 625,82	2 267 482,63	—	—		—	
88	450 646,84	2 267 455,15	—	—		—	
89	450 643,61	2 267 441,46	—	—		—	
90	450 696,39	2 267 388,95	—	—		—	
91	450 702,62	2 267 375,84	—	—		—	
92	450 721,55	2 267 402,81	—	—		—	
93	450 728,39	2 267 394,76	—	—		—	
94	450 736,04	2 267 384,69	—	—		—	
95	450 770,26	2 267 380,27	—	—		—	
96	450 778,72	2 267 373,82	—	—		—	
97	450 783,15	2 267 360,13	—	—		—	
98	450 786,38	2 267 335,30	—	—		—	
99	450 785,56	2 267 294,25	—	—		—	
100	450 807,90	2 267 295,80	—	—		—	
101	450 834,82	2 267 298,59	—	—		—	

Сведения о местоположении измененных (уточненных) границ объекта							
1	2	3	4	5	6	7	8
102	450 842,88	2 267 298,21	—	—	—	—	—
103	450 848,18	2 267 253,32	—	—		—	
104	450 981,80	2 267 186,46	—	—		—	
105	451 022,30	2 267 186,34	—	—		—	
106	451 074,22	2 267 181,77	—	—		—	
107	451 106,43	2 267 193,45	—	—		—	
108	451 145,88	2 267 211,57	—	—		—	
109	451 167,46	2 267 231,32	—	—		—	
110	451 169,56	2 267 279,19	—	—		—	
111	451 201,23	2 267 398,88	—	—		—	
112	451 193,48	2 267 458,02	—	—		—	
113	451 222,59	2 267 585,35	—	—		—	
114	451 256,27	2 267 743,74	—	—		—	
115	451 260,57	2 267 789,32	—	—		—	
116	451 296,24	2 267 808,17	—	—		—	
117	451 399,42	2 267 802,90	—	—		—	
118	451 490,62	2 267 785,22	—	—		—	
119	451 613,51	2 267 782,45	—	—		—	
120	451 642,91	2 267 779,85	—	—		—	
121	451 711,05	2 267 773,82	—	—		—	
122	451 714,22	2 267 689,06	—	—		—	
123	451 844,48	2 267 668,25	—	—		—	
124	451 878,98	2 267 675,78	—	—		—	
1	452 053,63	2 267 713,87	—	—		—	
62:10-4.42							
н1	—	—	452 053,63	2 267 713,87	Картометрически й метод	2,50	—
н2	—	—	452 049,80	2 267 722,25		2,50	
н3	—	—	452 065,44	2 267 849,85		2,50	
н4	—	—	452 073,45	2 267 861,85		2,50	
н5	—	—	452 066,38	2 267 921,39		2,50	
н6	—	—	452 079,92	2 267 932,23		2,50	
н7	—	—	452 080,80	2 267 941,76		2,50	
н8	—	—	452 081,97	2 267 954,51		2,50	
н9	—	—	452 082,85	2 267 964,06		2,50	
н10	—	—	452 100,20	2 268 158,73		2,50	
н11	—	—	452 098,55	2 268 206,46		2,50	
н12	—	—	452 080,29	2 268 219,56		2,50	
н13	—	—	452 039,35	2 268 250,89		2,50	
н14	—	—	452 008,10	2 268 300,59		2,50	
н15	—	—	451 930,79	2 268 363,17		2,50	
н16	—	—	451 923,93	2 268 435,83		2,50	

Раздел 3

Сведения о местоположении измененных (уточненных) границ объекта							
1	2	3	4	5	6	7	8
н17	—	—	451 916,00	2 268 528,21	Картометрически й метод	2,50	—
н18	—	—	451 872,00	2 268 579,64		2,50	
н19	—	—	451 855,15	2 268 717,99		2,50	
н20	—	—	451 825,42	2 268 769,04		2,50	
н21	—	—	451 798,74	2 268 787,73		2,50	
н22	—	—	451 761,61	2 268 825,24		2,50	
н23	—	—	451 746,40	2 268 808,71		2,50	
н24	—	—	451 689,91	2 268 765,91		2,50	
н25	—	—	451 659,50	2 268 735,14		2,50	
н26	—	—	451 625,82	2 268 701,11		2,50	
н27	—	—	451 599,50	2 268 680,42		2,50	
н28	—	—	451 580,21	2 268 672,00		2,50	
н29	—	—	451 563,01	2 268 667,08		2,50	
н30	—	—	451 545,82	2 268 665,68		2,50	
н31	—	—	451 523,25	2 268 667,49		2,50	
н32	—	—	451 492,37	2 268 676,26		2,50	
н33	—	—	451 472,72	2 268 678,01		2,50	
н34	—	—	451 451,32	2 268 676,96		2,50	
н35	—	—	451 420,09	2 268 667,49		2,50	
н36	—	—	451 406,06	2 268 666,79		2,50	
н37	—	—	451 374,00	2 268 667,17		2,50	
н38	—	—	451 357,16	2 268 660,85		2,50	
н39	—	—	451 333,30	2 268 655,24		2,50	
н40	—	—	451 315,06	2 268 643,66		2,50	
н41	—	—	451 291,90	2 268 638,40		2,50	
н42	—	—	451 246,64	2 268 628,58		2,50	
н43	—	—	451 210,28	2 268 631,04		2,50	
н44	—	—	451 187,83	2 268 625,08		2,50	
н45	—	—	451 167,13	2 268 622,62		2,50	

Сведения о местоположении измененных (уточненных) границ объекта							
1	2	3	4	5	6	7	8
н46	—	—	451 138,54	2 268 622,31	Картометрически й метод	2,50	—
н47	—	—	451 111,87	2 268 625,81		2,50	
н48	—	—	451 095,03	2 268 630,73		2,50	
н49	—	—	451 079,94	2 268 631,43		2,50	
н50	—	—	451 051,52	2 268 626,87		2,50	
н51	—	—	450 987,75	2 268 602,33		2,50	
н52	—	—	450 942,77	2 268 577,88		2,50	
н53	—	—	450 915,41	2 268 561,04		2,50	
н54	—	—	450 890,14	2 268 535,43		2,50	
н55	—	—	450 862,07	2 268 494,38		2,50	
н56	—	—	450 844,88	2 268 468,42		2,50	
н57	—	—	450 826,74	2 268 440,15		2,50	
н58	—	—	450 811,65	2 268 415,59		2,50	
н59	—	—	450 802,88	2 268 391,38		2,50	
н60	—	—	450 795,86	2 268 358,40		2,50	
н61	—	—	450 788,49	2 268 342,62		2,50	
н62	—	—	450 728,98	2 268 256,15		2,50	
н63	—	—	450 696,35	2 268 221,07		2,50	
н64	—	—	450 667,58	2 268 194,06		2,50	
н65	—	—	450 621,41	2 268 161,18		2,50	
н66	—	—	450 583,12	2 268 140,83		2,50	
н67	—	—	450 580,24	2 268 139,30		2,50	
н68	—	—	450 596,07	2 268 124,42		2,50	
н69	—	—	450 596,55	2 268 123,97		2,50	
н70	—	—	450 559,87	2 267 992,25		2,50	
н71	—	—	450 520,21	2 267 902,87		2,50	
н72	—	—	450 452,74	2 267 870,70		2,50	
н73	—	—	450 434,60	2 267 839,38		2,50	
н74	—	—	450 423,87	2 267 801,47		2,50	

Сведения о местоположении измененных (уточненных) границ объекта							
1	2	3	4	5	6	7	8
н75	—	—	450 425,52	2 267 771,80	Картометрический метод	2,50	—
н76	—	—	450 437,90	2 267 750,37		2,50	
н77	—	—	450 475,01	2 267 729,77		2,50	
н78	—	—	450 509,14	2 267 708,40		2,50	
н79	—	—	450 504,70	2 267 692,68		2,50	
н80	—	—	450 497,28	2 267 679,50		2,50	
н81	—	—	450 484,91	2 267 663,01		2,50	
н82	—	—	450 489,03	2 267 650,65		2,50	
н83	—	—	450 518,60	2 267 618,62		2,50	
н84	—	—	450 559,29	2 267 594,44		2,50	
н85	—	—	450 582,47	2 267 570,27		2,50	
н86	—	—	450 584,83	2 267 530,85		2,50	
н87	—	—	450 625,82	2 267 482,63		2,50	
н88	—	—	450 646,84	2 267 455,15		2,50	
н89	—	—	450 643,61	2 267 441,46		2,50	
н90	—	—	450 696,39	2 267 388,95		2,50	
н91	—	—	450 702,62	2 267 375,84		2,50	
н92	—	—	450 721,55	2 267 402,81		2,50	
н93	—	—	450 728,39	2 267 394,76		2,50	
н94	—	—	450 736,04	2 267 384,69		2,50	
н95	—	—	450 770,26	2 267 380,27		2,50	
н96	—	—	450 778,72	2 267 373,82		2,50	
н97	—	—	450 783,15	2 267 360,13		2,50	
н98	—	—	450 786,38	2 267 335,30		2,50	
н99	—	—	450 785,56	2 267 294,25		2,50	
н100	—	—	450 807,90	2 267 295,80		2,50	
н101	—	—	450 834,82	2 267 298,59		2,50	
н102	—	—	450 842,88	2 267 298,21		2,50	
н103	—	—	450 848,18	2 267 253,32		2,50	

Раздел 3

3. Сведения о местоположении измененных (уточненных) границ объекта							
1	2	3	4	5	6	7	8
н104	—	—	450 981,80	2 267 186,46	Картометрически й метод	2,50	—
н105	—	—	451 022,30	2 267 186,34		2,50	
н106	—	—	451 074,22	2 267 181,77		2,50	
н107	—	—	451 106,43	2 267 193,45		2,50	
н108	—	—	451 145,88	2 267 211,57		2,50	
н109	—	—	451 167,46	2 267 231,32		2,50	
н110	—	—	451 169,56	2 267 279,19		2,50	
н111	—	—	451 201,23	2 267 398,88		2,50	
н112	—	—	451 193,48	2 267 458,02		2,50	
н113	—	—	451 222,59	2 267 585,35		2,50	
н114	—	—	451 256,27	2 267 743,74		2,50	
н115	—	—	451 260,57	2 267 789,32		2,50	
н116	—	—	451 296,24	2 267 808,17		2,50	
н117	—	—	451 399,42	2 267 802,90		2,50	
н118	—	—	451 490,62	2 267 785,22		2,50	
н119	—	—	451 613,51	2 267 782,45		2,50	
н120	—	—	451 642,91	2 267 779,85		2,50	
н121	—	—	451 711,05	2 267 773,82		2,50	
н122	—	—	451 714,22	2 267 689,06		2,50	
н123	—	—	451 844,48	2 267 668,25		2,50	
н124	—	—	451 878,98	2 267 675,78	2,50		
н1	—	—	452 053,63	2 267 713,87	2,50		
3. Сведения о характерных точках части (частей) границы объекта							
1	2	3	4	5	6	7	8
—	—	—	—	—	—	—	—

ГРАФИЧЕСКОЕ ОПИСАНИЕ
местоположения границ населенных пунктов, территориальных
зон, особо охраняемых природных территорий, зон с особыми
условиями использования территории
Граница населенного пункта д. Жуковка

(наименование объекта, местоположение границ которого описано (далее - объект))

Раздел 1

Сведения об объекте		
№ п/п	Характеристики объекта	Описание характеристик
1	2	3
1	Местоположение объекта	Рязанская область, м.о. Пителинский, с/о Ермо-Николаевский, д Жуковка
2	Площадь объекта \pm величина погрешности определения площади ($P \pm \Delta P$)	85 983 м ² \pm 103 м ²
3	Иные характеристики объекта	Вид объекта реестра границ: Граница населенного пункта Реестровый номер: 62:10-4.3

Сведения о местоположении измененных (уточненных) границ объекта

1. Система координат МСК-62 зона 2

2. Сведения о характерных точках границ объекта

Обозначение характерных точек границы	Существующие координаты, м		Измененные (уточненные) координаты, м		Метод определения координат характерной точки	Средняя квадратическая погрешность положения характерной точки (Mt), м	Описание обозначения точки на местности (при наличии)
	X	Y	X	Y			
1	2	3	4	5	6	7	8
1							
1	449 350,80	2 268 857,82	—	—	—	—	—
2	449 346,62	2 268 968,71	—	—		—	
3	449 336,23	2 269 089,74	—	—		—	
4	449 327,28	2 269 185,68	—	—		—	
5	449 261,77	2 269 200,45	—	—		—	
6	449 193,80	2 269 205,89	—	—		—	
7	449 150,21	2 269 198,27	—	—		—	
8	449 133,48	2 269 208,19	—	—		—	
9	449 072,68	2 269 211,82	—	—		—	
10	449 041,28	2 269 196,92	—	—		—	
11	449 028,39	2 269 181,22	—	—		—	
12	449 025,58	2 269 163,10	—	—		—	
13	449 031,61	2 269 124,05	—	—		—	
14	449 040,47	2 269 086,60	—	—		—	
15	449 057,66	2 269 053,91	—	—		—	
16	449 085,57	2 269 015,74	—	—		—	
17	449 103,68	2 268 999,64	—	—		—	
18	449 162,47	2 268 926,36	—	—		—	
19	449 189,04	2 268 880,46	—	—		—	
20	449 198,30	2 268 864,76	—	—		—	
21	449 201,78	2 268 850,43	—	—		—	
1	449 350,80	2 268 857,82	—	—	—	—	
62:10-4.3							
н1	—	—	449 350,80	2 268 857,82	Картометрически й метод	2,50	—
н2	—	—	449 346,62	2 268 968,71		2,50	
н3	—	—	449 336,23	2 269 089,74		2,50	
н4	—	—	449 327,28	2 269 185,68		2,50	
н5	—	—	449 261,77	2 269 200,45		2,50	
н6	—	—	449 193,80	2 269 205,89		2,50	
н7	—	—	449 150,21	2 269 198,27		2,50	
н8	—	—	449 133,48	2 269 208,19		2,50	
н9	—	—	449 072,68	2 269 211,82		2,50	
н10	—	—	449 041,28	2 269 196,92		2,50	
н11	—	—	449 028,39	2 269 181,22		2,50	
н12	—	—	449 025,58	2 269 163,10		2,50	

Раздел 3

Сведения о местоположении измененных (уточненных) границ объекта							
1	2	3	4	5	6	7	8
н13	—	—	449 031,61	2 269 124,05	Картометрически й метод	2,50	—
н14	—	—	449 040,47	2 269 086,60		2,50	
н15	—	—	449 057,66	2 269 053,91		2,50	
н16	—	—	449 085,57	2 269 015,74		2,50	
н17	—	—	449 103,68	2 268 999,64		2,50	
н18	—	—	449 162,47	2 268 926,36		2,50	
н19	—	—	449 189,04	2 268 880,46		2,50	
н20	—	—	449 198,30	2 268 864,76		2,50	
н21	—	—	449 201,78	2 268 850,43		2,50	
н1	—	—	449 350,80	2 268 857,82		2,50	
3. Сведения о характерных точках части (частей) границы объекта							
1	2	3	4	5	6	7	8
—	—	—	—	—	—	—	—

ГРАФИЧЕСКОЕ ОПИСАНИЕ
местоположения границ населенных пунктов, территориальных
зон, особо охраняемых природных территорий, зон с особыми
условиями использования территории
Граница населенного пункта д. Кононовка

(наименование объекта, местоположение границ которого описано (далее - объект))

Раздел 1

Сведения об объекте		
№ п/п	Характеристики объекта	Описание характеристик
1	2	3
1	Местоположение объекта	Рязанская область, м.о. Пителинский, с/о Ермо-Николаевский, д Кононовка
2	Площадь объекта \pm величина погрешности определения площади ($P \pm \Delta P$)	473 604 м ² \pm 241 м ²
3	Иные характеристики объекта	Вид объекта реестра границ: Граница населенного пункта Реестровый номер: 62:10-4.4

Сведения о местоположении измененных (уточненных) границ объекта

1. Система координат МСК-62 зона 2

2. Сведения о характерных точках границ объекта

Обозначение характерных точек границы	Существующие координаты, м		Измененные (уточненные) координаты, м		Метод определения координат характерной точки	Средняя квадратическая погрешность положения характерной точки (Мt), м	Описание обозначения точки на местности (при наличии)
	X	Y	X	Y			
1	2	3	4	5	6	7	8
1							
1	448 718,65	2 269 394,64	—	—		—	
2	448 804,63	2 269 471,84	—	—		—	
3	448 815,26	2 269 485,40	—	—		—	
4	448 807,61	2 269 498,69	—	—		—	
5	448 793,51	2 269 520,02	—	—		—	
6	448 795,53	2 269 562,70	—	—		—	
7	448 804,59	2 269 621,28	—	—		—	
8	448 808,01	2 269 643,83	—	—		—	
9	448 805,37	2 269 652,34	—	—		—	
10	448 802,26	2 269 661,48	—	—		—	
11	448 791,55	2 269 673,83	—	—		—	
12	448 755,62	2 269 712,88	—	—		—	
13	448 734,88	2 269 735,43	—	—		—	
14	448 717,77	2 269 761,40	—	—		—	
15	448 670,26	2 269 862,86	—	—		—	
16	448 655,77	2 269 892,65	—	—		—	
17	448 593,29	2 269 945,95	—	—		—	
18	448 551,49	2 269 986,06	—	—		—	
19	448 528,54	2 270 013,84	—	—		—	
20	448 543,35	2 270 027,58	—	—		—	
21	448 529,34	2 270 048,06	—	—		—	
22	448 516,46	2 270 037,59	—	—		—	
23	448 483,14	2 270 108,84	—	—		—	
24	448 477,41	2 270 129,39	—	—	—	—	—
25	448 391,25	2 270 241,32	—	—		—	
26	448 353,00	2 270 288,02	—	—		—	
27	448 326,83	2 270 311,38	—	—		—	
28	448 301,46	2 270 328,69	—	—		—	
29	448 240,67	2 270 345,20	—	—		—	
30	448 210,47	2 270 356,07	—	—		—	
31	448 153,30	2 270 400,76	—	—		—	
32	448 050,60	2 270 462,51	—	—		—	
33	448 053,75	2 270 412,14	—	—		—	
34	448 048,51	2 270 360,69	—	—		—	
35	448 062,07	2 270 322,88	—	—		—	
36	448 088,19	2 270 291,73	—	—		—	
37	448 132,45	2 270 198,68	—	—		—	
38	448 132,82	2 270 149,12	—	—		—	
39	448 178,32	2 270 056,78	—	—		—	
40	448 267,92	2 269 893,42	—	—		—	
41	448 280,87	2 269 864,35	—	—		—	
42	448 278,73	2 269 844,34	—	—		—	
43	448 121,76	2 269 754,55	—	—		—	
44	447 919,17	2 269 660,34	—	—		—	
45	447 914,58	2 269 638,82	—	—		—	
46	447 933,67	2 269 512,17	—	—		—	

Сведения о местоположении измененных (уточненных) границ объекта							
1	2	3	4	5	6	7	8
47	447 941,72	2 269 469,09	—	—	—	—	—
48	447 965,68	2 269 469,93	—	—		—	
49	447 997,33	2 269 473,58	—	—		—	
50	448 047,06	2 269 315,22	—	—		—	
51	448 466,86	2 269 535,62	—	—		—	
52	448 522,32	2 269 541,03	—	—		—	
53	448 591,41	2 269 505,09	—	—		—	
1	448 718,65	2 269 394,64	—	—		—	
62:10-4.4							
н1	—	—	448 718,65	2 269 394,64	Картометрический метод	2,50	—
н2	—	—	448 804,63	2 269 471,84		2,50	
н3	—	—	448 815,26	2 269 485,40		2,50	
н4	—	—	448 807,61	2 269 498,69		2,50	
н5	—	—	448 793,51	2 269 520,02		2,50	
н6	—	—	448 795,53	2 269 562,70		2,50	
н7	—	—	448 804,59	2 269 621,28		2,50	
н8	—	—	448 808,01	2 269 643,83		2,50	
н9	—	—	448 805,37	2 269 652,34		2,50	
н10	—	—	448 802,26	2 269 661,48		2,50	
н11	—	—	448 791,55	2 269 673,83		2,50	
н12	—	—	448 755,62	2 269 712,88		2,50	
н13	—	—	448 734,88	2 269 735,43		2,50	
н14	—	—	448 717,77	2 269 761,40		2,50	
н15	—	—	448 670,26	2 269 862,86		2,50	
н16	—	—	448 655,77	2 269 892,65		2,50	
н17	—	—	448 593,29	2 269 945,95		2,50	
н18	—	—	448 551,49	2 269 986,06		2,50	
н19	—	—	448 528,54	2 270 013,84		2,50	
н20	—	—	448 543,35	2 270 027,58		2,50	
н21	—	—	448 529,34	2 270 048,06		2,50	
н22	—	—	448 516,46	2 270 037,59		2,50	
н23	—	—	448 483,14	2 270 108,84		2,50	
н24	—	—	448 477,41	2 270 129,39		2,50	

Сведения о местоположении измененных (уточненных) границ объекта							
1	2	3	4	5	6	7	8
н25	—	—	448 391,25	2 270 241,32	Картометрически й метод	2,50	—
н26	—	—	448 353,00	2 270 288,02		2,50	
н27	—	—	448 326,83	2 270 311,38		2,50	
н28	—	—	448 301,46	2 270 328,69		2,50	
н29	—	—	448 240,67	2 270 345,20		2,50	
н30	—	—	448 210,47	2 270 356,07		2,50	
н31	—	—	448 153,30	2 270 400,76		2,50	
н32	—	—	448 050,60	2 270 462,51		2,50	
н33	—	—	448 053,75	2 270 412,14		2,50	
н34	—	—	448 048,51	2 270 360,69		2,50	
н35	—	—	448 062,07	2 270 322,88		2,50	
н36	—	—	448 088,19	2 270 291,73		2,50	
н37	—	—	448 132,45	2 270 198,68		2,50	
н38	—	—	448 132,82	2 270 149,12		2,50	
н39	—	—	448 178,32	2 270 056,78		2,50	
н40	—	—	448 267,92	2 269 893,42		2,50	
н41	—	—	448 280,87	2 269 864,35		2,50	
н42	—	—	448 278,73	2 269 844,34		2,50	
н43	—	—	448 121,76	2 269 754,55		2,50	
н44	—	—	447 919,17	2 269 660,34		2,50	
н45	—	—	447 914,58	2 269 638,82		2,50	
н46	—	—	447 933,67	2 269 512,17		2,50	
н47	—	—	447 941,72	2 269 469,09		2,50	
н48	—	—	447 965,68	2 269 469,93		2,50	
н49	—	—	447 997,33	2 269 473,58		2,50	
н50	—	—	448 047,06	2 269 315,22		2,50	
н51	—	—	448 466,86	2 269 535,62		2,50	
н52	—	—	448 522,32	2 269 541,03		2,50	
н53	—	—	448 591,41	2 269 505,09		2,50	

Раздел 3

Сведения о местоположении измененных (уточненных) границ объекта							
1	2	3	4	5	6	7	8
н1	—	—	448 718,65	2 269 394,64	Картометрический метод	2,50	—
3. Сведения о характерных точках части (частей) границы объекта							
1	2	3	4	5	6	7	8
—	—	—	—	—	—	—	—

ГРАФИЧЕСКОЕ ОПИСАНИЕ
местоположения границ населенных пунктов, территориальных
зон, особо охраняемых природных территорий, зон с особыми
условиями использования территории
Граница населенного пункта д. Кошибеевка

(наименование объекта, местоположение границ которого описано (далее - объект))

Раздел 1

Сведения об объекте		
№ п/п	Характеристики объекта	Описание характеристик
1	2	3
1	Местоположение объекта	Рязанская область, м.о. Пителинский, с/о Ермо-Николаевский, д Кошибеевка
2	Площадь объекта \pm величина погрешности определения площади ($P \pm \Delta P$)	213 936 м ² \pm 162 м ²
3	Иные характеристики объекта	Вид объекта реестра границ: Граница населенного пункта Реестровый номер: 62:10-4.1

Сведения о местоположении измененных (уточненных) границ объекта

1. Система координат МСК-62 зона 2

2. Сведения о характерных точках границ объекта

Обозначение характерных точек границы	Существующие координаты, м		Измененные (уточненные) координаты, м		Метод определения координат характерной точки	Средняя квадратическая погрешность положения характерной точки (Мt), м	Описание обозначения точки на местности (при наличии)
	X	Y	X	Y			
1	2	3	4	5	6	7	8
1							
1	447 033,29	2 266 262,88	—	—		—	
2	447 029,39	2 266 269,12	—	—		—	
3	447 025,23	2 266 272,03	—	—		—	
4	447 015,52	2 266 278,82	—	—		—	
5	446 993,91	2 266 293,94	—	—		—	
6	446 968,38	2 266 305,76	—	—		—	
7	446 940,88	2 266 383,14	—	—		—	
8	446 920,26	2 266 326,40	—	—		—	
9	446 611,71	2 266 336,48	—	—		—	
10	446 599,72	2 266 341,73	—	—		—	
11	446 601,35	2 266 357,85	—	—		—	
12	446 592,30	2 266 358,94	—	—		—	
13	446 586,31	2 266 359,66	—	—		—	
14	446 533,87	2 266 365,99	—	—		—	
15	446 488,49	2 266 370,64	—	—		—	
16	446 486,17	2 266 382,27	—	—		—	
17	446 487,33	2 266 485,73	—	—		—	
18	446 501,94	2 266 621,45	—	—		—	
19	446 497,60	2 266 631,75	—	—		—	
20	446 486,22	2 266 638,25	—	—		—	
21	446 407,08	2 266 655,58	—	—		—	
22	446 450,99	2 266 753,07	—	—		—	
23	446 454,78	2 266 772,57	—	—		—	
24	446 452,07	2 266 780,69	—	—		—	
25	446 439,06	2 266 786,65	—	—		—	
26	446 397,87	2 266 795,86	—	—		—	
27	446 389,74	2 266 801,27	—	—		—	
28	446 388,11	2 266 813,73	—	—		—	
29	446 392,91	2 266 828,97	—	—		—	
30	446 403,29	2 266 861,93	—	—		—	
31	446 412,50	2 266 899,85	—	—		—	
32	446 408,71	2 266 911,22	—	—		—	
33	446 395,16	2 266 919,34	—	—		—	
34	446 366,32	2 266 925,55	—	—		—	
35	446 333,58	2 266 925,53	—	—		—	
36	446 304,96	2 266 851,83	—	—		—	
37	446 249,97	2 266 719,75	—	—		—	
38	446 227,51	2 266 673,44	—	—		—	
39	446 168,72	2 266 558,96	—	—		—	
40	446 135,39	2 266 509,14	—	—		—	
41	446 109,43	2 266 476,51	—	—		—	
42	446 084,29	2 266 447,23	—	—		—	
43	446 075,55	2 266 437,05	—	—		—	
44	446 025,37	2 266 391,09	—	—		—	
45	445 911,73	2 266 238,48	—	—		—	
46	445 978,36	2 266 253,44	—	—		—	

Раздел 3

Сведения о местоположении измененных (уточненных) границ объекта							
1	2	3	4	5	6	7	8
47	445 978,70	2 266 253,52	—	—	—	—	—
48	446 131,54	2 266 284,63	—	—		—	
49	446 171,39	2 266 293,48	—	—		—	
50	446 176,41	2 266 294,59	—	—		—	
51	446 194,37	2 266 298,58	—	—		—	
52	446 197,87	2 266 299,28	—	—		—	
53	446 221,95	2 266 302,89	—	—		—	
54	446 228,86	2 266 303,92	—	—		—	
55	446 265,43	2 266 305,91	—	—		—	
56	446 286,87	2 266 304,67	—	—		—	
57	446 323,55	2 266 302,54	—	—		—	
58	446 513,16	2 266 291,94	—	—		—	
59	446 513,15	2 266 291,70	—	—		—	
60	446 545,98	2 266 289,92	—	—		—	
61	446 593,04	2 266 287,36	—	—		—	
62	446 593,05	2 266 287,48	—	—		—	
1	447 033,29	2 266 262,88	—	—		—	
62:10-4.1							
н1	—	—	447 033,29	2 266 262,88	Картометрически й метод	2,50	—
н2	—	—	447 029,39	2 266 269,12		2,50	
н3	—	—	447 025,23	2 266 272,03		2,50	
н4	—	—	447 015,52	2 266 278,82		2,50	
н5	—	—	446 993,91	2 266 293,94		2,50	
н6	—	—	446 968,38	2 266 305,76		2,50	
н7	—	—	446 940,88	2 266 383,14		2,50	
н8	—	—	446 920,26	2 266 326,40		2,50	
н9	—	—	446 611,71	2 266 336,48		2,50	
н10	—	—	446 599,72	2 266 341,73		2,50	
н11	—	—	446 601,35	2 266 357,85		2,50	
н12	—	—	446 592,30	2 266 358,94		2,50	
н13	—	—	446 586,31	2 266 359,66		2,50	
н14	—	—	446 533,87	2 266 365,99		2,50	
н15	—	—	446 488,49	2 266 370,64		2,50	
н16	—	—	446 486,17	2 266 382,27		2,50	
н17	—	—	446 487,33	2 266 485,73		2,50	
н18	—	—	446 501,94	2 266 621,45		2,50	
н19	—	—	446 497,60	2 266 631,75		2,50	

Раздел 3

Сведения о местоположении измененных (уточненных) границ объекта							
1	2	3	4	5	6	7	8
н20	—	—	446 486,22	2 266 638,25	Картометрически й метод	2,50	—
н21	—	—	446 407,08	2 266 655,58		2,50	
н22	—	—	446 450,99	2 266 753,07		2,50	
н23	—	—	446 454,78	2 266 772,57		2,50	
н24	—	—	446 452,07	2 266 780,69		2,50	
н25	—	—	446 439,06	2 266 786,65		2,50	
н26	—	—	446 397,87	2 266 795,86		2,50	
н27	—	—	446 389,74	2 266 801,27		2,50	
н28	—	—	446 388,11	2 266 813,73		2,50	
н29	—	—	446 392,91	2 266 828,97		2,50	
н30	—	—	446 403,29	2 266 861,93		2,50	
н31	—	—	446 412,50	2 266 899,85		2,50	
н32	—	—	446 408,71	2 266 911,22		2,50	
н33	—	—	446 395,16	2 266 919,34		2,50	
н34	—	—	446 366,32	2 266 925,55		2,50	
н35	—	—	446 333,58	2 266 925,53		2,50	
н36	—	—	446 304,96	2 266 851,83		2,50	
н37	—	—	446 249,97	2 266 719,75		2,50	
н38	—	—	446 227,51	2 266 673,44		2,50	
н39	—	—	446 168,72	2 266 558,96		2,50	
н40	—	—	446 135,39	2 266 509,14		2,50	
н41	—	—	446 109,43	2 266 476,51		2,50	
н42	—	—	446 084,29	2 266 447,23		2,50	
н43	—	—	446 075,55	2 266 437,05		2,50	
н44	—	—	446 025,37	2 266 391,09		2,50	
н45	—	—	445 911,73	2 266 238,48		2,50	
н46	—	—	445 978,36	2 266 253,44		2,50	
н47	—	—	445 978,70	2 266 253,52		2,50	
н48	—	—	446 131,54	2 266 284,63		2,50	

Раздел 3

Сведения о местоположении измененных (уточненных) границ объекта							
1	2	3	4	5	6	7	8
н49	—	—	446 171,39	2 266 293,48	Картометрически й метод	2,50	—
н50	—	—	446 176,41	2 266 294,59		2,50	
н51	—	—	446 194,37	2 266 298,58		2,50	
н52	—	—	446 197,87	2 266 299,28		2,50	
н53	—	—	446 221,95	2 266 302,89		2,50	
н54	—	—	446 228,86	2 266 303,92		2,50	
н55	—	—	446 265,43	2 266 305,91		2,50	
н56	—	—	446 286,87	2 266 304,67		2,50	
н57	—	—	446 323,55	2 266 302,54		2,50	
н58	—	—	446 513,16	2 266 291,94		2,50	
н59	—	—	446 513,15	2 266 291,70		2,50	
н60	—	—	446 545,98	2 266 289,92		2,50	
н61	—	—	446 593,04	2 266 287,36		2,50	
н62	—	—	446 593,05	2 266 287,48		2,50	
н1	—	—	447 033,29	2 266 262,88	2,50		
3. Сведения о характерных точках части (частей) границы объекта							
1	2	3	4	5	6	7	8
—	—	—	—	—	—	—	—

ГРАФИЧЕСКОЕ ОПИСАНИЕ
местоположения границ населенных пунктов, территориальных
зон, особо охраняемых природных территорий, зон с особыми
условиями использования территории

Граница населенного пункта п. Краснопартизанский

(наименование объекта, местоположение границ которого описано (далее - объект))

Раздел 1

Сведения об объекте		
№ п/п	Характеристики объекта	Описание характеристик
1	2	3
1	Местоположение объекта	Рязанская область, м.о. Пителинский, с/о Ермо-Николаевский, п. Краснопартизанский
2	Площадь объекта \pm величина погрешности определения площади ($P \pm \Delta P$)	1 049 199 м ² \pm 359 м ²
3	Иные характеристики объекта	Вид объекта реестра границ: Граница населенного пункта Реестровый номер: 62:10-4.43

Сведения о местоположении измененных (уточненных) границ объекта

1. Система координат МСК-62 зона 2

2. Сведения о характерных точках границ объекта

Обозначение характерных точек границы	Существующие координаты, м		Измененные (уточненные) координаты, м		Метод определения координат характерной точки	Средняя квадратическая погрешность положения характерной точки (Мt), м	Описание обозначения точки на местности (при наличии)
	X	Y	X	Y			
1	2	3	4	5	6	7	8
1							
1	453 778,77	2 267 085,54	—	—		—	
2	453 782,43	2 267 150,95	—	—		—	
3	453 802,92	2 267 264,64	—	—		—	
4	453 806,93	2 267 431,40	—	—		—	
5	453 801,70	2 267 439,85	—	—		—	
6	453 796,06	2 267 444,28	—	—		—	
7	453 775,73	2 267 433,01	—	—		—	
8	453 742,91	2 267 424,15	—	—		—	
9	453 695,81	2 267 422,34	—	—		—	
10	453 624,54	2 267 419,72	—	—		—	
11	453 567,97	2 267 419,32	—	—		—	
12	453 487,85	2 267 426,97	—	—		—	
13	453 370,30	2 267 449,61	—	—		—	
14	453 356,65	2 267 450,63	—	—		—	
15	453 336,95	2 267 453,97	—	—		—	
16	453 327,75	2 267 460,60	—	—		—	
17	453 300,81	2 267 465,98	—	—		—	
18	453 240,02	2 267 467,77	—	—		—	
19	453 223,50	2 267 466,09	—	—		—	
20	453 173,24	2 267 460,91	—	—		—	
21	453 125,27	2 267 454,87	—	—		—	
22	453 104,65	2 267 458,26	—	—		—	
23	453 084,70	2 267 467,59	—	—		—	
24	453 044,26	2 267 485,00	—	—	—	—	—
25	453 011,15	2 267 500,99	—	—		—	
26	452 988,02	2 267 524,41	—	—		—	
27	452 987,12	2 267 525,95	—	—		—	
28	452 974,06	2 267 560,38	—	—		—	
29	452 967,59	2 267 573,51	—	—		—	
30	452 947,38	2 267 596,51	—	—		—	
31	452 936,28	2 267 604,13	—	—		—	
32	452 920,39	2 267 607,76	—	—		—	
33	452 894,08	2 267 606,99	—	—		—	
34	452 895,46	2 267 612,23	—	—		—	
35	452 845,39	2 267 611,10	—	—		—	
36	452 844,41	2 267 615,62	—	—		—	
37	452 844,14	2 267 620,65	—	—		—	
38	452 841,40	2 267 622,24	—	—		—	
39	452 870,79	2 267 681,43	—	—		—	
40	452 908,63	2 267 745,44	—	—		—	
41	452 918,20	2 267 763,36	—	—		—	
42	452 945,57	2 267 798,39	—	—		—	
43	452 952,02	2 267 818,12	—	—		—	
44	452 953,22	2 267 838,85	—	—		—	
45	452 957,65	2 267 847,31	—	—		—	
46	452 978,69	2 267 874,28	—	—		—	

Сведения о местоположении измененных (уточненных) границ объекта							
1	2	3	4	5	6	7	8
47	452 993,59	2 267 899,65	—	—	—	—	—
48	453 012,11	2 267 977,75	—	—		—	
49	453 041,90	2 268 119,48	—	—		—	
50	453 050,29	2 268 153,77	—	—		—	
51	453 033,20	2 268 165,83	—	—		—	
52	453 004,05	2 268 176,88	—	—		—	
53	452 976,90	2 268 179,90	—	—		—	
54	452 818,06	2 268 120,61	—	—		—	
55	452 813,24	2 268 118,67	—	—		—	
56	452 820,89	2 268 099,75	—	—		—	
57	452 826,52	2 268 090,09	—	—		—	
58	452 825,72	2 268 074,79	—	—		—	
59	452 819,68	2 268 047,81	—	—		—	
60	452 816,46	2 268 010,77	—	—		—	
61	452 811,32	2 267 995,07	—	—		—	
62	452 804,28	2 267 979,77	—	—		—	
63	452 792,80	2 267 958,63	—	—		—	
64	452 788,17	2 267 945,95	—	—		—	
65	452 786,36	2 267 933,87	—	—		—	
66	452 732,16	2 267 952,94	—	—		—	
67	452 706,95	2 267 903,73	—	—		—	
68	452 669,27	2 267 830,19	—	—		—	
69	452 574,27	2 267 672,57	—	—		—	
70	452 569,31	2 267 664,33	—	—		—	
71	452 564,49	2 267 656,34	—	—		—	
72	452 559,51	2 267 648,06	—	—		—	
73	452 518,46	2 267 579,96	—	—		—	
74	452 471,26	2 267 492,86	—	—		—	
75	452 463,46	2 267 478,47	—	—		—	
76	452 378,32	2 267 321,35	—	—		—	
77	452 339,16	2 267 254,13	—	—		—	
78	452 351,61	2 267 248,61	—	—		—	
79	452 315,49	2 267 183,52	—	—		—	
80	452 245,72	2 267 057,77	—	—		—	
81	452 230,62	2 267 013,48	—	—		—	
82	452 249,34	2 267 003,21	—	—		—	
83	452 332,68	2 266 957,31	—	—		—	
84	452 352,84	2 266 948,20	—	—		—	
85	452 362,68	2 266 969,59	—	—		—	
86	452 365,90	2 266 991,33	—	—		—	
87	452 375,97	2 267 002,41	—	—		—	
88	452 389,25	2 267 026,76	—	—		—	
89	452 396,00	2 267 055,75	—	—		—	
90	452 409,69	2 267 077,49	—	—		—	
91	452 462,83	2 267 168,49	—	—		—	
92	452 489,40	2 267 203,51	—	—		—	
93	452 493,03	2 267 187,81	—	—		—	
94	452 499,07	2 267 177,34	—	—		—	
95	452 527,65	2 267 143,52	—	—		—	
96	452 546,17	2 267 108,50	—	—		—	
97	452 549,80	2 267 081,92	—	—		—	
98	452 542,55	2 267 062,60	—	—		—	
99	452 532,89	2 267 039,65	—	—		—	
100	452 518,80	2 267 021,13	—	—		—	
101	452 499,47	2 266 992,94	—	—		—	

Сведения о местоположении измененных (уточненных) границ объекта							
1	2	3	4	5	6	7	8
102	452 490,21	2 266 972,41	—	—	—	—	—
103	452 478,94	2 266 956,31	—	—		—	
104	452 461,02	2 266 943,62	—	—		—	
105	452 441,49	2 266 934,56	—	—		—	
106	452 428,21	2 266 923,29	—	—		—	
107	452 417,74	2 266 900,34	—	—		—	
108	452 405,86	2 266 885,24	—	—		—	
109	452 359,86	2 266 836,32	—	—		—	
110	452 349,39	2 266 812,17	—	—		—	
111	452 341,74	2 266 790,02	—	—		—	
112	452 338,32	2 266 770,86	—	—		—	
113	452 556,83	2 266 699,73	—	—		—	
114	452 583,83	2 266 717,76	—	—		—	
115	452 690,29	2 266 872,17	—	—		—	
116	453 065,37	2 266 736,43	—	—		—	
117	453 085,12	2 266 725,37	—	—		—	
118	453 111,36	2 266 715,63	—	—		—	
119	453 139,38	2 266 697,83	—	—		—	
120	453 287,09	2 266 643,18	—	—		—	
121	453 410,81	2 266 995,52	—	—		—	
122	453 422,58	2 267 033,61	—	—		—	
123	453 469,48	2 267 140,29	—	—		—	
124	453 478,27	2 267 178,68	—	—		—	
125	453 619,01	2 267 127,42	—	—		—	
1	453 778,77	2 267 085,54	—	—		—	
62:10-4.43							
н1	—	—	453 778,77	2 267 085,54	Картометрический метод	2,50	—
н2	—	—	453 782,43	2 267 150,95		2,50	
н3	—	—	453 802,92	2 267 264,64		2,50	
н4	—	—	453 806,93	2 267 431,40		2,50	
н5	—	—	453 801,70	2 267 439,85		2,50	
н6	—	—	453 796,06	2 267 444,28		2,50	
н7	—	—	453 775,73	2 267 433,01		2,50	
н8	—	—	453 742,91	2 267 424,15		2,50	
н9	—	—	453 695,81	2 267 422,34		2,50	
н10	—	—	453 624,54	2 267 419,72		2,50	
н11	—	—	453 567,97	2 267 419,32		2,50	
н12	—	—	453 487,85	2 267 426,97		2,50	
н13	—	—	453 370,30	2 267 449,61		2,50	
н14	—	—	453 356,65	2 267 450,63		2,50	
н15	—	—	453 336,95	2 267 453,97		2,50	

Раздел 3

Сведения о местоположении измененных (уточненных) границ объекта							
1	2	3	4	5	6	7	8
н16	—	—	453 327,75	2 267 460,60	Картометрически й метод	2,50	—
н17	—	—	453 300,81	2 267 465,98		2,50	
н18	—	—	453 240,02	2 267 467,77		2,50	
н19	—	—	453 223,50	2 267 466,09		2,50	
н20	—	—	453 173,24	2 267 460,91		2,50	
н21	—	—	453 125,27	2 267 454,87		2,50	
н22	—	—	453 104,65	2 267 458,26		2,50	
н23	—	—	453 084,70	2 267 467,59		2,50	
н24	—	—	453 044,26	2 267 485,00		2,50	
н25	—	—	453 011,15	2 267 500,99		2,50	
н26	—	—	452 988,02	2 267 524,41		2,50	
н27	—	—	452 987,12	2 267 525,95		2,50	
н28	—	—	452 974,06	2 267 560,38		2,50	
н29	—	—	452 967,59	2 267 573,51		2,50	
н30	—	—	452 947,38	2 267 596,51		2,50	
н31	—	—	452 936,28	2 267 604,13		2,50	
н32	—	—	452 920,39	2 267 607,76		2,50	
н33	—	—	452 894,08	2 267 606,99		2,50	
н34	—	—	452 895,46	2 267 612,23		2,50	
н35	—	—	452 845,39	2 267 611,10		2,50	
н36	—	—	452 844,41	2 267 615,62		2,50	
н37	—	—	452 844,14	2 267 620,65		2,50	
н38	—	—	452 841,40	2 267 622,24		2,50	
н39	—	—	452 870,79	2 267 681,43		2,50	
н40	—	—	452 908,63	2 267 745,44		2,50	
н41	—	—	452 918,20	2 267 763,36		2,50	
н42	—	—	452 945,57	2 267 798,39		2,50	
н43	—	—	452 952,02	2 267 818,12		2,50	
н44	—	—	452 953,22	2 267 838,85		2,50	

Сведения о местоположении измененных (уточненных) границ объекта							
1	2	3	4	5	6	7	8
н45	—	—	452 957,65	2 267 847,31	Картометрически й метод	2,50	—
н46	—	—	452 978,69	2 267 874,28		2,50	
н47	—	—	452 993,59	2 267 899,65		2,50	
н48	—	—	453 012,11	2 267 977,75		2,50	
н49	—	—	453 041,90	2 268 119,48		2,50	
н50	—	—	453 050,29	2 268 153,77		2,50	
н51	—	—	453 033,20	2 268 165,83		2,50	
н52	—	—	453 004,05	2 268 176,88		2,50	
н53	—	—	452 976,90	2 268 179,90		2,50	
н54	—	—	452 818,06	2 268 120,61		2,50	
н55	—	—	452 813,24	2 268 118,67		2,50	
н56	—	—	452 820,89	2 268 099,75		2,50	
н57	—	—	452 826,52	2 268 090,09		2,50	
н58	—	—	452 825,72	2 268 074,79		2,50	
н59	—	—	452 819,68	2 268 047,81		2,50	
н60	—	—	452 816,46	2 268 010,77		2,50	
н61	—	—	452 811,32	2 267 995,07		2,50	
н62	—	—	452 804,28	2 267 979,77		2,50	
н63	—	—	452 792,80	2 267 958,63		2,50	
н64	—	—	452 788,17	2 267 945,95		2,50	
н65	—	—	452 786,36	2 267 933,87		2,50	
н66	—	—	452 732,16	2 267 952,94		2,50	
н67	—	—	452 706,95	2 267 903,73		2,50	
н68	—	—	452 669,27	2 267 830,19		2,50	
н69	—	—	452 574,27	2 267 672,57		2,50	
н70	—	—	452 569,31	2 267 664,33		2,50	
н71	—	—	452 564,49	2 267 656,34		2,50	
н72	—	—	452 559,51	2 267 648,06		2,50	
н73	—	—	452 518,46	2 267 579,96		2,50	

Сведения о местоположении измененных (уточненных) границ объекта							
1	2	3	4	5	6	7	8
н74	—	—	452 471,26	2 267 492,86	Картометрически й метод	2,50	—
н75	—	—	452 463,46	2 267 478,47		2,50	
н76	—	—	452 378,32	2 267 321,35		2,50	
н77	—	—	452 339,16	2 267 254,13		2,50	
н78	—	—	452 351,61	2 267 248,61		2,50	
н79	—	—	452 315,49	2 267 183,52		2,50	
н80	—	—	452 245,72	2 267 057,77		2,50	
н81	—	—	452 230,62	2 267 013,48		2,50	
н82	—	—	452 249,34	2 267 003,21		2,50	
н83	—	—	452 332,68	2 266 957,31		2,50	
н84	—	—	452 352,84	2 266 948,20		2,50	
н85	—	—	452 362,68	2 266 969,59		2,50	
н86	—	—	452 365,90	2 266 991,33		2,50	
н87	—	—	452 375,97	2 267 002,41		2,50	
н88	—	—	452 389,25	2 267 026,76		2,50	
н89	—	—	452 396,00	2 267 055,75		2,50	
н90	—	—	452 409,69	2 267 077,49		2,50	
н91	—	—	452 462,83	2 267 168,49		2,50	
н92	—	—	452 489,40	2 267 203,51		2,50	
н93	—	—	452 493,03	2 267 187,81		2,50	
н94	—	—	452 499,07	2 267 177,34		2,50	
н95	—	—	452 527,65	2 267 143,52		2,50	
н96	—	—	452 546,17	2 267 108,50		2,50	
н97	—	—	452 549,80	2 267 081,92		2,50	
н98	—	—	452 542,55	2 267 062,60		2,50	
н99	—	—	452 532,89	2 267 039,65		2,50	
н100	—	—	452 518,80	2 267 021,13		2,50	
н101	—	—	452 499,47	2 266 992,94		2,50	
н102	—	—	452 490,21	2 266 972,41		2,50	

Раздел 3

Сведения о местоположении измененных (уточненных) границ объекта							
1	2	3	4	5	6	7	8
н103	—	—	452 478,94	2 266 956,31	Картометрически й метод	2,50	—
н104	—	—	452 461,02	2 266 943,62		2,50	
н105	—	—	452 441,49	2 266 934,56		2,50	
н106	—	—	452 428,21	2 266 923,29		2,50	
н107	—	—	452 417,74	2 266 900,34		2,50	
н108	—	—	452 405,86	2 266 885,24		2,50	
н109	—	—	452 359,86	2 266 836,32		2,50	
н110	—	—	452 349,39	2 266 812,17		2,50	
н111	—	—	452 341,74	2 266 790,02		2,50	
н112	—	—	452 338,32	2 266 770,86		2,50	
н113	—	—	452 556,83	2 266 699,73		2,50	
н114	—	—	452 583,83	2 266 717,76		2,50	
н115	—	—	452 690,29	2 266 872,17		2,50	
н116	—	—	453 065,37	2 266 736,43		2,50	
н117	—	—	453 085,12	2 266 725,37		2,50	
н118	—	—	453 111,36	2 266 715,63		2,50	
н119	—	—	453 139,38	2 266 697,83		2,50	
н120	—	—	453 287,09	2 266 643,18		2,50	
н121	—	—	453 410,81	2 266 995,52		2,50	
н122	—	—	453 422,58	2 267 033,61		2,50	
н123	—	—	453 469,48	2 267 140,29		2,50	
н124	—	—	453 478,27	2 267 178,68		2,50	
н125	—	—	453 619,01	2 267 127,42		2,50	
н1	—	—	453 778,77	2 267 085,54		2,50	
3. Сведения о характерных точках части (частей) границы объекта							
1	2	3	4	5	6	7	8
—	—	—	—	—	—	—	—

ГРАФИЧЕСКОЕ ОПИСАНИЕ
местоположения границ населенных пунктов, территориальных
зон, особо охраняемых природных территорий, зон с особыми
условиями использования территории
Граница населенного пункта д. Лукино

(наименование объекта, местоположение границ которого описано (далее - объект))

Раздел 1

Сведения об объекте		
№ п/п	Характеристики объекта	Описание характеристик
1	2	3
1	Местоположение объекта	Рязанская область, м.о. Пителинский, с/о Ермо-Николаевский, д Лукино
2	Площадь объекта \pm величина погрешности определения площади ($P \pm \Delta P$)	789 007 м ² \pm 311 м ²
3	Иные характеристики объекта	Вид объекта реестра границ: Граница населенного пункта Реестровый номер: 62:10-4.5

Сведения о местоположении измененных (уточненных) границ объекта

1. Система координат МСК-62 зона 2

2. Сведения о характерных точках границ объекта

Обозначение характерных точек границы	Существующие координаты, м		Измененные (уточненные) координаты, м		Метод определения координат характерной точки	Средняя квадратическая погрешность положения характерной точки (Mt), м	Описание обозначения точки на местности (при наличии)
	X	Y	X	Y			
1	2	3	4	5	6	7	8
1							
1	458 308,43	2 266 757,01	—	—		—	
2	458 308,83	2 266 782,37	—	—		—	
3	458 307,56	2 266 815,79	—	—		—	
4	458 282,71	2 266 839,14	—	—		—	
5	458 252,12	2 266 862,90	—	—		—	
6	458 213,87	2 266 871,35	—	—		—	
7	458 169,18	2 266 870,15	—	—		—	
8	458 141,80	2 266 872,56	—	—		—	
9	458 098,72	2 266 887,86	—	—		—	
10	458 081,20	2 266 886,65	—	—		—	
11	458 069,12	2 266 890,28	—	—		—	
12	458 050,60	2 266 903,97	—	—		—	
13	458 036,51	2 266 916,85	—	—		—	
14	458 022,82	2 266 919,67	—	—		—	
15	458 005,11	2 266 909,20	—	—		—	
16	457 938,27	2 266 911,21	—	—		—	
17	457 902,24	2 266 922,49	—	—		—	
18	457 822,45	2 266 948,26	—	—		—	
19	457 784,81	2 266 953,35	—	—		—	
20	457 759,71	2 266 965,57	—	—		—	
21	457 594,26	2 267 022,37	—	—		—	
22	457 513,45	2 267 087,66	—	—		—	
23	457 463,85	2 267 103,83	—	—		—	
24	457 361,84	2 267 164,99	—	—		—	
25	457 345,80	2 267 184,34	—	—		—	
26	457 311,74	2 267 209,55	—	—		—	
27	457 075,01	2 267 238,50	—	—		—	
28	456 983,66	2 267 238,36	—	—		—	
29	456 966,79	2 267 148,13	—	—		—	
30	456 861,71	2 267 164,06	—	—		—	
31	456 849,43	2 267 140,71	—	—		—	
32	456 825,68	2 267 088,37	—	—		—	
33	456 803,94	2 267 026,76	—	—		—	
34	456 787,03	2 267 018,71	—	—		—	
35	456 752,40	2 267 024,35	—	—		—	
36	456 733,88	2 267 019,52	—	—		—	
37	456 727,64	2 266 984,89	—	—		—	
38	456 767,10	2 266 920,88	—	—		—	
39	456 786,02	2 266 897,12	—	—		—	
40	456 749,79	2 266 855,65	—	—		—	
41	456 657,99	2 266 795,26	—	—		—	
42	456 552,50	2 266 701,45	—	—		—	
43	456 612,47	2 266 636,63	—	—		—	
44	456 636,56	2 266 626,31	—	—		—	
45	456 640,51	2 266 605,74	—	—		—	
46	456 678,76	2 266 646,81	—	—		—	

Сведения о местоположении измененных (уточненных) границ объекта							
1	2	3	4	5	6	7	8
47	456 690,11	2 266 703,57	—	—	—	—	—
48	456 834,79	2 266 784,45	—	—		—	
49	456 878,76	2 266 781,61	—	—		—	
50	456 885,85	2 266 751,81	—	—		—	
51	456 902,87	2 266 703,57	—	—		—	
52	456 949,68	2 266 699,31	—	—		—	
53	456 965,29	2 266 679,45	—	—		—	
54	456 953,94	2 266 636,88	—	—		—	
55	457 060,32	2 266 655,32	—	—		—	
56	457 107,13	2 266 656,74	—	—		—	
57	457 139,75	2 266 639,71	—	—		—	
58	457 151,39	2 266 582,51	—	—		—	
59	457 142,88	2 266 521,50	—	—		—	
60	457 149,96	2 266 500,57	—	—		—	
61	457 169,92	2 266 490,59	—	—		—	
62	457 204,13	2 266 484,42	—	—		—	
63	457 253,39	2 266 454,55	—	—		—	
64	457 285,23	2 266 430,32	—	—		—	
65	457 302,03	2 266 427,06	—	—		—	
66	457 328,40	2 266 426,15	—	—		—	
67	457 457,53	2 266 349,75	—	—		—	
68	457 497,12	2 266 334,03	—	—		—	
69	457 528,04	2 266 334,03	—	—		—	
70	457 537,92	2 266 320,37	—	—		—	
71	457 555,23	2 266 320,97	—	—		—	
72	457 574,96	2 266 330,43	—	—		—	
73	457 584,22	2 266 337,68	—	—		—	
74	457 597,10	2 266 356,00	—	—		—	
75	457 603,95	2 266 376,73	—	—		—	
76	457 608,58	2 266 396,86	—	—		—	
77	457 609,99	2 266 401,29	—	—		—	
78	457 631,12	2 266 392,84	—	—		—	
79	457 649,64	2 266 391,43	—	—		—	
80	457 678,63	2 266 387,20	—	—		—	
81	457 712,45	2 266 374,92	—	—		—	
82	457 742,25	2 266 377,54	—	—		—	
83	457 771,64	2 266 383,78	—	—		—	
84	457 788,46	2 266 384,24	—	—		—	
85	457 793,99	2 266 387,68	—	—		—	
86	457 796,64	2 266 404,31	—	—		—	
87	457 803,24	2 266 431,69	—	—		—	
88	457 817,74	2 266 471,75	—	—		—	
89	457 830,02	2 266 494,30	—	—		—	
90	457 837,64	2 266 513,04	—	—		—	
91	457 853,77	2 266 538,18	—	—		—	
92	457 867,86	2 266 554,69	—	—		—	
93	457 882,56	2 266 560,33	—	—		—	
94	457 894,24	2 266 558,52	—	—		—	
95	457 913,36	2 266 565,16	—	—		—	
96	457 919,80	2 266 577,24	—	—		—	
97	457 923,02	2 266 594,35	—	—		—	
98	457 921,21	2 266 616,90	—	—		—	
99	457 912,96	2 266 638,64	—	—		—	
100	457 892,42	2 266 667,22	—	—		—	
101	457 911,95	2 266 670,85	—	—		—	

Раздел 3

Сведения о местоположении измененных (уточненных) границ объекта							
1	2	3	4	5	6	7	8
102	457 936,11	2 266 670,44	—	—	—	—	—
103	457 959,26	2 266 672,46	—	—		—	
104	457 984,42	2 266 672,66	—	—		—	
105	458 006,37	2 266 674,87	—	—		—	
106	458 029,52	2 266 681,11	—	—		—	
107	458 074,01	2 266 689,37	—	—		—	
108	458 111,05	2 266 703,46	—	—		—	
109	458 141,65	2 266 709,90	—	—		—	
110	458 161,58	2 266 708,90	—	—		—	
111	458 190,46	2 266 704,67	—	—		—	
112	458 214,22	2 266 695,00	—	—		—	
113	458 247,23	2 266 695,81	—	—		—	
114	458 264,14	2 266 701,45	—	—		—	
115	458 278,54	2 266 708,09	—	—		—	
116	458 291,12	2 266 709,90	—	—		—	
117	458 298,77	2 266 722,38	—	—		—	
118	458 305,61	2 266 737,28	—	—		—	
1	458 308,43	2 266 757,01	—	—		—	
62:10-4.5							
н1	—	—	458 308,43	2 266 757,01	Картометрически й метод	2,50	—
н2	—	—	458 308,83	2 266 782,37		2,50	
н3	—	—	458 307,56	2 266 815,79		2,50	
н4	—	—	458 282,71	2 266 839,14		2,50	
н5	—	—	458 252,12	2 266 862,90		2,50	
н6	—	—	458 213,87	2 266 871,35		2,50	
н7	—	—	458 169,18	2 266 870,15		2,50	
н8	—	—	458 141,80	2 266 872,56		2,50	
н9	—	—	458 098,72	2 266 887,86		2,50	
н10	—	—	458 081,20	2 266 886,65		2,50	
н11	—	—	458 069,12	2 266 890,28		2,50	
н12	—	—	458 050,60	2 266 903,97		2,50	
н13	—	—	458 036,51	2 266 916,85		2,50	
н14	—	—	458 022,82	2 266 919,67		2,50	
н15	—	—	458 005,11	2 266 909,20		2,50	
н16	—	—	457 938,27	2 266 911,21		2,50	
н17	—	—	457 902,24	2 266 922,49		2,50	
н18	—	—	457 822,45	2 266 948,26		2,50	
н19	—	—	457 784,81	2 266 953,35		2,50	

Раздел 3

Сведения о местоположении измененных (уточненных) границ объекта							
1	2	3	4	5	6	7	8
н20	—	—	457 759,71	2 266 965,57	Картометрический метод	2,50	—
н21	—	—	457 594,26	2 267 022,37		2,50	
н22	—	—	457 513,45	2 267 087,66		2,50	
н23	—	—	457 463,85	2 267 103,83		2,50	
н24	—	—	457 361,84	2 267 164,99		2,50	
н25	—	—	457 345,80	2 267 184,34		2,50	
н26	—	—	457 311,74	2 267 209,55		2,50	
н27	—	—	457 075,01	2 267 238,50		2,50	
н28	—	—	456 983,66	2 267 238,36		2,50	
н29	—	—	456 966,79	2 267 148,13		2,50	
н30	—	—	456 861,71	2 267 164,06		2,50	
н31	—	—	456 849,43	2 267 140,71		2,50	
н32	—	—	456 825,68	2 267 088,37		2,50	
н33	—	—	456 803,94	2 267 026,76		2,50	
н34	—	—	456 787,03	2 267 018,71		2,50	
н35	—	—	456 752,40	2 267 024,35		2,50	
н36	—	—	456 733,88	2 267 019,52		2,50	
н37	—	—	456 727,64	2 266 984,89		2,50	
н38	—	—	456 767,10	2 266 920,88		2,50	
н39	—	—	456 786,02	2 266 897,12		2,50	
н40	—	—	456 749,79	2 266 855,65		2,50	
н41	—	—	456 657,99	2 266 795,26		2,50	
н42	—	—	456 552,50	2 266 701,45		2,50	
н43	—	—	456 612,47	2 266 636,63		2,50	
н44	—	—	456 636,56	2 266 626,31		2,50	
н45	—	—	456 640,51	2 266 605,74		2,50	
н46	—	—	456 678,76	2 266 646,81		2,50	
н47	—	—	456 690,11	2 266 703,57		2,50	
н48	—	—	456 834,79	2 266 784,45		2,50	

Раздел 3

Сведения о местоположении измененных (уточненных) границ объекта							
1	2	3	4	5	6	7	8
н49	—	—	456 878,76	2 266 781,61	Картометрически й метод	2,50	—
н50	—	—	456 885,85	2 266 751,81		2,50	
н51	—	—	456 902,87	2 266 703,57		2,50	
н52	—	—	456 949,68	2 266 699,31		2,50	
н53	—	—	456 965,29	2 266 679,45		2,50	
н54	—	—	456 953,94	2 266 636,88		2,50	
н55	—	—	457 060,32	2 266 655,32		2,50	
н56	—	—	457 107,13	2 266 656,74		2,50	
н57	—	—	457 139,75	2 266 639,71		2,50	
н58	—	—	457 151,39	2 266 582,51		2,50	
н59	—	—	457 142,88	2 266 521,50		2,50	
н60	—	—	457 149,96	2 266 500,57		2,50	
н61	—	—	457 169,92	2 266 490,59		2,50	
н62	—	—	457 204,13	2 266 484,42		2,50	
н63	—	—	457 253,39	2 266 454,55		2,50	
н64	—	—	457 285,23	2 266 430,32		2,50	
н65	—	—	457 302,03	2 266 427,06		2,50	
н66	—	—	457 328,40	2 266 426,15		2,50	
н67	—	—	457 457,53	2 266 349,75		2,50	
н68	—	—	457 497,12	2 266 334,03		2,50	
н69	—	—	457 528,04	2 266 334,03		2,50	
н70	—	—	457 537,92	2 266 320,37		2,50	
н71	—	—	457 555,23	2 266 320,97		2,50	
н72	—	—	457 574,96	2 266 330,43		2,50	
н73	—	—	457 584,22	2 266 337,68		2,50	
н74	—	—	457 597,10	2 266 356,00		2,50	
н75	—	—	457 603,95	2 266 376,73		2,50	
н76	—	—	457 608,58	2 266 396,86		2,50	
н77	—	—	457 609,99	2 266 401,29		2,50	

Сведения о местоположении измененных (уточненных) границ объекта							
1	2	3	4	5	6	7	8
н78	—	—	457 631,12	2 266 392,84	Картометрический метод	2,50	—
н79	—	—	457 649,64	2 266 391,43		2,50	
н80	—	—	457 678,63	2 266 387,20		2,50	
н81	—	—	457 712,45	2 266 374,92		2,50	
н82	—	—	457 742,25	2 266 377,54		2,50	
н83	—	—	457 771,64	2 266 383,78		2,50	
н84	—	—	457 788,46	2 266 384,24		2,50	
н85	—	—	457 793,99	2 266 387,68		2,50	
н86	—	—	457 796,64	2 266 404,31		2,50	
н87	—	—	457 803,24	2 266 431,69		2,50	
н88	—	—	457 817,74	2 266 471,75		2,50	
н89	—	—	457 830,02	2 266 494,30		2,50	
н90	—	—	457 837,64	2 266 513,04		2,50	
н91	—	—	457 853,77	2 266 538,18		2,50	
н92	—	—	457 867,86	2 266 554,69		2,50	
н93	—	—	457 882,56	2 266 560,33		2,50	
н94	—	—	457 894,24	2 266 558,52		2,50	
н95	—	—	457 913,36	2 266 565,16		2,50	
н96	—	—	457 919,80	2 266 577,24		2,50	
н97	—	—	457 923,02	2 266 594,35		2,50	
н98	—	—	457 921,21	2 266 616,90		2,50	
н99	—	—	457 912,96	2 266 638,64		2,50	
н100	—	—	457 892,42	2 266 667,22		2,50	
н101	—	—	457 911,95	2 266 670,85		2,50	
н102	—	—	457 936,11	2 266 670,44		2,50	
н103	—	—	457 959,26	2 266 672,46		2,50	
н104	—	—	457 984,42	2 266 672,66		2,50	
н105	—	—	458 006,37	2 266 674,87		2,50	
н106	—	—	458 029,52	2 266 681,11		2,50	

Сведения о местоположении измененных (уточненных) границ объекта							
1	2	3	4	5	6	7	8
н107	—	—	458 074,01	2 266 689,37	Картометрически й метод	2,50	—
н108	—	—	458 111,05	2 266 703,46		2,50	
н109	—	—	458 141,65	2 266 709,90		2,50	
н110	—	—	458 161,58	2 266 708,90		2,50	
н111	—	—	458 190,46	2 266 704,67		2,50	
н112	—	—	458 214,22	2 266 695,00		2,50	
н113	—	—	458 247,23	2 266 695,81		2,50	
н114	—	—	458 264,14	2 266 701,45		2,50	
н115	—	—	458 278,54	2 266 708,09		2,50	
н116	—	—	458 291,12	2 266 709,90		2,50	
н117	—	—	458 298,77	2 266 722,38	2,50		
н118	—	—	458 305,61	2 266 737,28	2,50		
н1	—	—	458 308,43	2 266 757,01	2,50		
3. Сведения о характерных точках части (частей) границы объекта							
1	2	3	4	5	6	7	8
—	—	—	—	—	—	—	—

ГРАФИЧЕСКОЕ ОПИСАНИЕ
местоположения границ населенных пунктов, территориальных
зон, особо охраняемых природных территорий, зон с особыми
условиями использования территории
Граница населенного пункта п. Полесье

(наименование объекта, местоположение границ которого описано (далее - объект))

Раздел 1

Сведения об объекте		
№ п/п	Характеристики объекта	Описание характеристик
1	2	3
1	Местоположение объекта	Рязанская область, м.о. Пителинский, с/о Ермо-Николаевский, п. Полесье
2	Площадь объекта \pm величина погрешности определения площади ($P \pm \Delta P$)	167 492 м ² \pm 143 м ²
3	Иные характеристики объекта	Вид объекта реестра границ: Граница населенного пункта Реестровый номер: 62:10-4.8

Сведения о местоположении измененных (уточненных) границ объекта

1. Система координат МСК-62 зона 2

2. Сведения о характерных точках границ объекта

Обозначение характерных точек границы	Существующие координаты, м		Измененные (уточненные) координаты, м		Метод определения координат характерной точки	Средняя квадратическая погрешность положения характерной точки (Mt), м	Описание обозначения точки на местности (при наличии)
	X	Y	X	Y			
1	2	3	4	5	6	7	8
1							
1	451 888,86	2 262 397,26	—	—	—	—	—
2	451 893,39	2 262 405,86	—	—		—	
3	451 894,02	2 262 405,76	—	—		—	
4	451 913,16	2 262 433,74	—	—		—	
5	451 958,09	2 262 735,41	—	—		—	
6	451 960,71	2 262 753,34	—	—		—	
7	451 962,41	2 262 769,69	—	—		—	
8	451 952,83	2 262 788,81	—	—		—	
9	451 914,98	2 262 809,75	—	—		—	
10	451 860,63	2 262 836,72	—	—		—	
11	451 823,99	2 262 854,84	—	—		—	
12	451 816,40	2 262 859,46	—	—		—	
13	451 535,76	2 262 855,24	—	—		—	
14	451 529,32	2 262 838,53	—	—		—	
15	451 515,03	2 262 759,22	—	—		—	
16	451 514,83	2 262 679,70	—	—		—	
17	451 512,01	2 262 647,29	—	—		—	
18	451 511,41	2 262 618,10	—	—		—	
19	451 512,21	2 262 604,21	—	—		—	
20	451 520,67	2 262 587,10	—	—		—	
21	451 536,57	2 262 568,98	—	—		—	
22	451 557,51	2 262 555,29	—	—		—	
23	451 577,03	2 262 550,05	—	—		—	
24	451 597,97	2 262 539,99	—	—		—	
25	451 615,48	2 262 525,09	—	—		—	
26	451 619,91	2 262 506,17	—	—		—	
27	451 618,78	2 262 440,64	—	—		—	
28	451 886,07	2 262 396,24	—	—		—	
1	451 888,86	2 262 397,26	—	—	—	—	
62:10-4.8							
н1	—	—	451 888,86	2 262 397,26	Картометрически й метод	2,50	—
н2	—	—	451 893,39	2 262 405,86		2,50	
н3	—	—	451 894,02	2 262 405,76		2,50	
н4	—	—	451 913,16	2 262 433,74		2,50	
н5	—	—	451 958,09	2 262 735,41		2,50	
н6	—	—	451 960,71	2 262 753,34		2,50	
н7	—	—	451 962,41	2 262 769,69		2,50	
н8	—	—	451 952,83	2 262 788,81		2,50	

3. Сведения о местоположении измененных (уточненных) границ объекта							
1	2	3	4	5	6	7	8
н9	—	—	451 914,98	2 262 809,75	Картометрически й метод	2,50	—
н10	—	—	451 860,63	2 262 836,72		2,50	
н11	—	—	451 823,99	2 262 854,84		2,50	
н12	—	—	451 816,40	2 262 859,46		2,50	
н13	—	—	451 535,76	2 262 855,24		2,50	
н14	—	—	451 529,32	2 262 838,53		2,50	
н15	—	—	451 515,03	2 262 759,22		2,50	
н16	—	—	451 514,83	2 262 679,70		2,50	
н17	—	—	451 512,01	2 262 647,29		2,50	
н18	—	—	451 511,41	2 262 618,10		2,50	
н19	—	—	451 512,21	2 262 604,21		2,50	
н20	—	—	451 520,67	2 262 587,10		2,50	
н21	—	—	451 536,57	2 262 568,98		2,50	
н22	—	—	451 557,51	2 262 555,29		2,50	
н23	—	—	451 577,03	2 262 550,05		2,50	
н24	—	—	451 597,97	2 262 539,99		2,50	
н25	—	—	451 615,48	2 262 525,09		2,50	
н26	—	—	451 619,91	2 262 506,17		2,50	
н27	—	—	451 618,78	2 262 440,64		2,50	
н28	—	—	451 886,07	2 262 396,24		2,50	
н1	—	—	451 888,86	2 262 397,26	2,50		
3. Сведения о характерных точках части (частей) границы объекта							
1	2	3	4	5	6	7	8
—	—	—	—	—	—	—	—

ГРАФИЧЕСКОЕ ОПИСАНИЕ
местоположения границ населенных пунктов, территориальных
зон, особо охраняемых природных территорий, зон с особыми
условиями использования территории
Граница населенного пункта х. Пятницкий Яр

(наименование объекта, местоположение границ которого описано (далее - объект))

Раздел 1

Сведения об объекте		
№ п/п	Характеристики объекта	Описание характеристик
1	2	3
1	Местоположение объекта	Рязанская область, м.о. Пителинский, с/о Ермо-Николаевский, х Пятницкий Яр
2	Площадь объекта \pm величина погрешности определения площади ($P \pm \Delta P$)	81 364 м ² \pm 100 м ²
3	Иные характеристики объекта	Вид объекта реестра границ: Граница населенного пункта Реестровый номер: 62:10-4.6

Сведения о местоположении измененных (уточненных) границ объекта

1. Система координат МСК-62 зона 2

2. Сведения о характерных точках границ объекта

Обозначение характерных точек границы	Существующие координаты, м		Измененные (уточненные) координаты, м		Метод определения координат характерной точки	Средняя квадратическая погрешность положения характерной точки (Mt), м	Описание обозначения точки на местности (при наличии)
	X	Y	X	Y			
1	2	3	4	5	6	7	8
1							
1	455 552,71	2 275 818,23	—	—	—	—	—
2	455 665,34	2 275 898,46	—	—		—	
3	455 688,03	2 275 927,38	—	—		—	
4	455 665,66	2 275 945,78	—	—		—	
5	455 613,37	2 275 963,64	—	—		—	
6	455 575,54	2 275 961,25	—	—		—	
7	455 521,11	2 275 961,77	—	—		—	
8	455 462,41	2 275 961,18	—	—		—	
9	455 419,95	2 275 955,91	—	—		—	
10	455 335,38	2 275 945,41	—	—		—	
11	455 268,02	2 275 947,33	—	—		—	
12	455 259,94	2 275 945,64	—	—		—	
13	455 186,05	2 275 930,21	—	—		—	
14	455 145,76	2 275 910,46	—	—		—	
15	455 197,09	2 275 857,82	—	—		—	
16	455 305,55	2 275 763,00	—	—		—	
17	455 381,68	2 275 697,35	—	—		—	
18	455 392,11	2 275 690,05	—	—		—	
19	455 418,18	2 275 703,60	—	—		—	
20	455 464,07	2 275 735,90	—	—		—	
1	455 552,71	2 275 818,23	—	—	—	—	
62:10-4.6							
н1	—	—	455 552,71	2 275 818,23	Картометрически й метод	2,50	—
н2	—	—	455 665,34	2 275 898,46		2,50	
н3	—	—	455 688,03	2 275 927,38		2,50	
н4	—	—	455 665,66	2 275 945,78		2,50	
н5	—	—	455 613,37	2 275 963,64		2,50	
н6	—	—	455 575,54	2 275 961,25		2,50	
н7	—	—	455 521,11	2 275 961,77		2,50	
н8	—	—	455 462,41	2 275 961,18		2,50	
н9	—	—	455 419,95	2 275 955,91		2,50	
н10	—	—	455 335,38	2 275 945,41		2,50	
н11	—	—	455 268,02	2 275 947,33		2,50	
н12	—	—	455 259,94	2 275 945,64		2,50	
н13	—	—	455 186,05	2 275 930,21		2,50	

Раздел 3

Сведения о местоположении измененных (уточненных) границ объекта							
1	2	3	4	5	6	7	8
н14	—	—	455 145,76	2 275 910,46	Картометрически й метод	2,50	—
н15	—	—	455 197,09	2 275 857,82		2,50	
н16	—	—	455 305,55	2 275 763,00		2,50	
н17	—	—	455 381,68	2 275 697,35		2,50	
н18	—	—	455 392,11	2 275 690,05		2,50	
н19	—	—	455 418,18	2 275 703,60		2,50	
н20	—	—	455 464,07	2 275 735,90		2,50	
н1	—	—	455 552,71	2 275 818,23		2,50	
3. Сведения о характерных точках части (частей) границы объекта							
1	2	3	4	5	6	7	8
—	—	—	—	—	—	—	—

ГРАФИЧЕСКОЕ ОПИСАНИЕ
местоположения границ населенных пунктов, территориальных
зон, особо охраняемых природных территорий, зон с особыми
условиями использования территории
Граница населенного пункта с. Терентеево

(наименование объекта, местоположение границ которого описано (далее - объект))

Раздел 1

Сведения об объекте		
№ п/п	Характеристики объекта	Описание характеристик
1	2	3
1	Местоположение объекта	Рязанская область, м.о. Пителинский, с/о Ермо-Николаевский, с Терентеево
2	Площадь объекта \pm величина погрешности определения площади ($P \pm \Delta P$)	414 660 м ² \pm 225 м ²
3	Иные характеристики объекта	Вид объекта реестра границ: Граница населенного пункта Реестровый номер: 62:10-4.2

Сведения о местоположении измененных (уточненных) границ объекта

1. Система координат МСК-62 зона 2

2. Сведения о характерных точках границ объекта

Обозначение характерных точек границы	Существующие координаты, м		Измененные (уточненные) координаты, м		Метод определения координат характерной точки	Средняя квадратическая погрешность положения характерной точки (Mt), м	Описание обозначения точки на местности (при наличии)
	X	Y	X	Y			
1	2	3	4	5	6	7	8
1							
1	455 923,64	2 263 780,36	—	—		—	
2	455 864,20	2 263 807,18	—	—		—	
3	455 859,61	2 263 828,38	—	—		—	
4	455 864,44	2 263 853,74	—	—		—	
5	455 871,29	2 263 871,46	—	—		—	
6	455 873,30	2 263 896,82	—	—		—	
7	455 673,65	2 264 003,52	—	—		—	
8	455 647,28	2 264 028,08	—	—		—	
9	455 579,47	2 264 057,33	—	—		—	
10	455 503,55	2 263 960,60	—	—		—	
11	455 435,05	2 264 038,04	—	—		—	
12	455 394,83	2 264 074,38	—	—		—	
13	455 373,09	2 264 105,38	—	—		—	
14	455 325,89	2 264 191,34	—	—		—	
15	455 312,60	2 264 216,90	—	—		—	
16	455 326,32	2 264 246,17	—	—		—	
17	455 345,30	2 264 279,28	—	—		—	
18	455 386,17	2 264 359,62	—	—		—	
19	455 393,09	2 264 387,77	—	—		—	
20	455 383,44	2 264 424,29	—	—		—	
21	455 371,86	2 264 438,59	—	—		—	
22	455 302,64	2 264 469,83	—	—		—	
23	455 205,71	2 264 498,75	—	—		—	
24	455 153,63	2 264 381,69	—	—	—	—	—
25	455 107,70	2 264 336,77	—	—		—	
26	455 019,08	2 264 329,51	—	—		—	
27	454 862,19	2 264 367,30	—	—		—	
28	454 792,77	2 264 368,32	—	—		—	
29	454 701,77	2 264 340,07	—	—		—	
30	454 677,87	2 264 326,11	—	—		—	
31	454 634,11	2 264 248,10	—	—		—	
32	454 679,48	2 264 220,93	—	—		—	
33	454 702,63	2 264 212,48	—	—		—	
34	454 732,42	2 264 216,10	—	—		—	
35	454 758,19	2 264 214,09	—	—		—	
36	454 801,81	2 264 220,12	—	—		—	
37	454 895,80	2 264 189,48	—	—		—	
38	454 923,02	2 264 171,12	—	—		—	
39	454 939,38	2 264 151,18	—	—		—	
40	454 949,10	2 264 124,09	—	—		—	
41	454 950,63	2 264 097,51	—	—		—	
42	454 945,52	2 264 081,66	—	—		—	
43	454 954,72	2 264 067,86	—	—		—	
44	454 970,06	2 264 049,97	—	—		—	
45	454 976,20	2 264 029,52	—	—		—	
46	454 971,60	2 264 002,43	—	—		—	

Раздел 3

Сведения о местоположении измененных (уточненных) границ объекта								
1	2	3	4	5	6	7	8	
47	454 958,30	2 263 979,43	—	—	—	—	—	
48	454 938,36	2 263 960,01	—	—		—		
49	454 921,48	2 263 948,76	—	—		—		
50	454 897,45	2 263 944,67	—	—		—		
51	454 891,31	2 263 940,58	—	—		—		
52	454 887,73	2 263 933,94	—	—		—		
53	454 914,83	2 263 904,80	—	—		—		
54	454 917,90	2 263 886,91	—	—		—		
55	454 915,86	2 263 854,71	—	—		—		
56	454 912,79	2 263 849,59	—	—		—		
57	454 901,54	2 263 838,35	—	—		—		
58	454 881,59	2 263 824,55	—	—		—		
59	454 876,99	2 263 813,30	—	—		—		
60	454 905,80	2 263 776,41	—	—		—		
61	454 914,48	2 263 760,04	—	—		—		
62	454 935,62	2 263 729,75	—	—		—		
63	454 942,17	2 263 723,90	—	—		—		
64	454 947,63	2 263 715,42	—	—		—		
65	454 952,07	2 263 708,53	—	—		—		
66	454 991,57	2 263 745,89	—	—		—		
67	455 009,94	2 263 753,23	—	—		—		
68	455 051,20	2 263 758,72	—	—		—		
69	455 119,24	2 263 775,63	—	—		—		
70	455 221,10	2 263 822,74	—	—		—		
71	455 249,29	2 263 835,62	—	—		—		
72	455 266,20	2 263 840,45	—	—		—		
73	455 295,70	2 263 842,07	—	—		—		
74	455 335,37	2 263 835,46	—	—		—		
75	455 364,70	2 263 824,76	—	—		—		
76	455 420,64	2 263 801,44	—	—		—		
77	455 434,63	2 263 758,29	—	—		—		
78	455 456,77	2 263 766,45	—	—		—		
79	455 462,60	2 263 783,95	—	—		—		
80	455 595,45	2 263 795,61	—	—		—		
81	455 686,80	2 263 783,32	—	—		—		
82	455 706,87	2 263 780,36	—	—		—		
83	455 803,60	2 263 746,54	—	—		—		
84	455 906,16	2 263 767,53	—	—		—		
1	455 923,64	2 263 780,36	—	—		—		—
62:10-4.2								
н1	—	—	455 923,64	2 263 780,36	Картометрически й метод	2,50	—	
н2	—	—	455 864,20	2 263 807,18		2,50		
н3	—	—	455 859,61	2 263 828,38		2,50		
н4	—	—	455 864,44	2 263 853,74		2,50		
н5	—	—	455 871,29	2 263 871,46		2,50		
н6	—	—	455 873,30	2 263 896,82		2,50		
н7	—	—	455 673,65	2 264 003,52		2,50		
н8	—	—	455 647,28	2 264 028,08		2,50		

Сведения о местоположении измененных (уточненных) границ объекта							
1	2	3	4	5	6	7	8
н9	—	—	455 579,47	2 264 057,33	Картометрический метод	2,50	—
н10	—	—	455 503,55	2 263 960,60		2,50	
н11	—	—	455 435,05	2 264 038,04		2,50	
н12	—	—	455 394,83	2 264 074,38		2,50	
н13	—	—	455 373,09	2 264 105,38		2,50	
н14	—	—	455 325,89	2 264 191,34		2,50	
н15	—	—	455 312,60	2 264 216,90		2,50	
н16	—	—	455 326,32	2 264 246,17		2,50	
н17	—	—	455 345,30	2 264 279,28		2,50	
н18	—	—	455 386,17	2 264 359,62		2,50	
н19	—	—	455 393,09	2 264 387,77		2,50	
н20	—	—	455 383,44	2 264 424,29		2,50	
н21	—	—	455 371,86	2 264 438,59		2,50	
н22	—	—	455 302,64	2 264 469,83		2,50	
н23	—	—	455 205,71	2 264 498,75		2,50	
н24	—	—	455 153,63	2 264 381,69		2,50	
н25	—	—	455 107,70	2 264 336,77		2,50	
н26	—	—	455 019,08	2 264 329,51		2,50	
н27	—	—	454 862,19	2 264 367,30		2,50	
н28	—	—	454 792,77	2 264 368,32		2,50	
н29	—	—	454 701,77	2 264 340,07		2,50	
н30	—	—	454 677,87	2 264 326,11		2,50	
н31	—	—	454 634,11	2 264 248,10		2,50	
н32	—	—	454 679,48	2 264 220,93		2,50	
н33	—	—	454 702,63	2 264 212,48		2,50	
н34	—	—	454 732,42	2 264 216,10		2,50	
н35	—	—	454 758,19	2 264 214,09		2,50	
н36	—	—	454 801,81	2 264 220,12		2,50	
н37	—	—	454 895,80	2 264 189,48		2,50	

Сведения о местоположении измененных (уточненных) границ объекта							
1	2	3	4	5	6	7	8
н38	—	—	454 923,02	2 264 171,12	Картометрически й метод	2,50	—
н39	—	—	454 939,38	2 264 151,18		2,50	
н40	—	—	454 949,10	2 264 124,09		2,50	
н41	—	—	454 950,63	2 264 097,51		2,50	
н42	—	—	454 945,52	2 264 081,66		2,50	
н43	—	—	454 954,72	2 264 067,86		2,50	
н44	—	—	454 970,06	2 264 049,97		2,50	
н45	—	—	454 976,20	2 264 029,52		2,50	
н46	—	—	454 971,60	2 264 002,43		2,50	
н47	—	—	454 958,30	2 263 979,43		2,50	
н48	—	—	454 938,36	2 263 960,01		2,50	
н49	—	—	454 921,48	2 263 948,76		2,50	
н50	—	—	454 897,45	2 263 944,67		2,50	
н51	—	—	454 891,31	2 263 940,58		2,50	
н52	—	—	454 887,73	2 263 933,94		2,50	
н53	—	—	454 914,83	2 263 904,80		2,50	
н54	—	—	454 917,90	2 263 886,91		2,50	
н55	—	—	454 915,86	2 263 854,71		2,50	
н56	—	—	454 912,79	2 263 849,59		2,50	
н57	—	—	454 901,54	2 263 838,35		2,50	
н58	—	—	454 881,59	2 263 824,55		2,50	
н59	—	—	454 876,99	2 263 813,30		2,50	
н60	—	—	454 905,80	2 263 776,41		2,50	
н61	—	—	454 914,48	2 263 760,04		2,50	
н62	—	—	454 935,62	2 263 729,75		2,50	
н63	—	—	454 942,17	2 263 723,90		2,50	
н64	—	—	454 947,63	2 263 715,42		2,50	
н65	—	—	454 952,07	2 263 708,53		2,50	
н66	—	—	454 991,57	2 263 745,89		2,50	

Сведения о местоположении измененных (уточненных) границ объекта							
1	2	3	4	5	6	7	8
н67	—	—	455 009,94	2 263 753,23	Картометрически й метод	2,50	—
н68	—	—	455 051,20	2 263 758,72		2,50	
н69	—	—	455 119,24	2 263 775,63		2,50	
н70	—	—	455 221,10	2 263 822,74		2,50	
н71	—	—	455 249,29	2 263 835,62		2,50	
н72	—	—	455 266,20	2 263 840,45		2,50	
н73	—	—	455 295,70	2 263 842,07		2,50	
н74	—	—	455 335,37	2 263 835,46		2,50	
н75	—	—	455 364,70	2 263 824,76		2,50	
н76	—	—	455 420,64	2 263 801,44		2,50	
н77	—	—	455 434,63	2 263 758,29		2,50	
н78	—	—	455 456,77	2 263 766,45		2,50	
н79	—	—	455 462,60	2 263 783,95		2,50	
н80	—	—	455 595,45	2 263 795,61		2,50	
н81	—	—	455 686,80	2 263 783,32		2,50	
н82	—	—	455 706,87	2 263 780,36		2,50	
н83	—	—	455 803,60	2 263 746,54		2,50	
н84	—	—	455 906,16	2 263 767,53	2,50		
н1	—	—	455 923,64	2 263 780,36	2,50		
3. Сведения о характерных точках части (частей) границы объекта							
1	2	3	4	5	6	7	8
—	—	—	—	—	—	—	—