



**ГЛАВНОЕ УПРАВЛЕНИЕ АРХИТЕКТУРЫ И ГРАДОСТРОИТЕЛЬСТВА
РЯЗАНСКОЙ ОБЛАСТИ**

ПО С Т А Н О В Л Е Н И Е

«10» декабря 2025 г.

№ 10.98-н

Об утверждении генерального плана муниципального образования – Касимовский муниципальный округ Рязанской области применительно к территории города Касимов с прилегающей территорией в кадастровых кварталах 62:04:2250103, 62:04:2240301, 62:04:2210103, 62:04:2210104, 62:04:2210301, 62:04:2220202, 62:04:2270101, 62:04:2260103, 62:04:2260101, 62:04:2250101, за исключением территорий, расположенных в границах Овчинниковского, Крутоярского, Ахматовского, Торбаевского, Булгаковского, Лашманского, Лощининского сельских округов Касимовского района Рязанской области

На основании статей 23-25 Градостроительного кодекса Российской Федерации, статьи 2 Закона Рязанской области от 28.12.2018 № 106-ОЗ «О перераспределении отдельных полномочий в области градостроительной деятельности между органами местного самоуправления муниципальных образований Рязанской области и органами государственной власти Рязанской области», с учетом заключения о результатах общественных обсуждений от 24.11.2025 по проекту генерального плана муниципального образования – Касимовский муниципальный округ Рязанской области применительно к территории города Касимов с прилегающей территорией в кадастровых кварталах 62:04:2250103, 62:04:2240301, 62:04:2210103, 62:04:2210104, 62:04:2210301, 62:04:2220202, 62:04:2270101, 62:04:2260103, 62:04:2260101, 62:04:2250101, за исключением территорий, расположенных в границах Овчинниковского, Крутоярского, Ахматовского, Торбаевского, Булгаковского, Лашманского, Лощининского сельских округов Касимовского района Рязанской области, руководствуясь постановлением Правительства Рязанской области от 06.08.2008 № 153 «Об утверждении Положения о главном управлении архитектуры и градостроительства Рязанской области», главное управление архитектуры и градостроительства Рязанской области ПОСТАНОВЛЯЕТ:

1. Утвердить прилагаемый генеральный план муниципального

образования – Касимовский муниципальный округ Рязанской области применительно к территории города Касимов с прилегающей территорией в кадастровых кварталах 62:04:2250103, 62:04:2240301, 62:04:2210103, 62:04:2210104, 62:04:2210301, 62:04:2220202, 62:04:2270101, 62:04:2260103, 62:04:2260101, 62:04:2250101, за исключением территорий, расположенных в границах Овчинниковского, Крутоярского, Ахматовского, Торбаевского, Булгаковского, Лашманского, Лощининского сельских округов Касимовского района Рязанской области.

2. Настоящее постановление вступает в силу со дня его официального опубликования.

3. Государственному казенному учреждению Рязанской области «Центр градостроительного развития Рязанской области»:

1) обеспечить доступ к генеральному плану муниципального образования – Касимовский муниципальный округ Рязанской области применительно к территории города Касимов с прилегающей территорией в кадастровых кварталах 62:04:2250103, 62:04:2240301, 62:04:2210103, 62:04:2210104, 62:04:2210301, 62:04:2220202, 62:04:2270101, 62:04:2260103, 62:04:2260101, 62:04:2250101, за исключением территорий, расположенных в границах Овчинниковского, Крутоярского, Ахматовского, Торбаевского, Булгаковского, Лашманского, Лощининского сельских округов Касимовского района Рязанской области в федеральной государственной информационной системе территориального планирования и размещение в государственных информационных системах обеспечения градостроительной деятельности в соответствии с требованиями Градостроительного кодекса Российской Федерации;

2) подготовить, заверить усиленной квалифицированной электронной подписью и направить в территориальный орган федерального органа исполнительной власти, уполномоченный Правительством Российской Федерации на осуществление государственного кадастрового учета, государственной регистрации прав, ведение Единого государственного реестра недвижимости, сведения о границах населенных пунктов для внесения в Единый государственный реестр недвижимости в соответствии с Федеральным законом от 13.07.2015 № 218-ФЗ «О государственной регистрации недвижимости».

4. Отделу кадровой работы и делопроизводства обеспечить:

1) государственную регистрацию настоящего постановления в правовом департаменте аппарата Губернатора и Правительства Рязанской области;

2) опубликование настоящего постановления в сетевом издании «Рязанские ведомости» (www.rv-ryazan.ru) и на официальном интернет-портале правовой информации (www.pravo.gov.ru).

5. Отделу информационного обеспечения градостроительной деятельности разместить настоящее постановление на официальном сайте главного управления архитектуры и градостроительства Рязанской области в сети «Интернет».

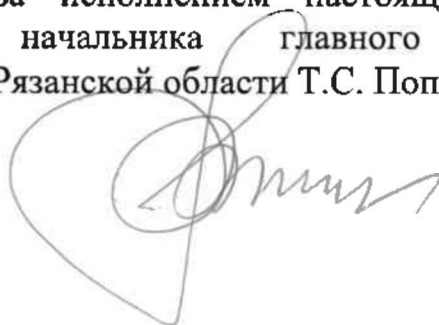
6. Предложить главе Касимовского муниципального округа Рязанской области обеспечить размещение настоящего постановления на официальном сайте

муниципального образования в сети «Интернет», публикацию в средствах массовой информации.

7. Признать утратившим силу постановление главного управления архитектуры и градостроительства Рязанской области от 19.04.2021 № 149-п «Об утверждении генерального плана муниципального образования – городской округ город Касимов Рязанской области».

8. Контроль за исполнением настоящего постановления возложить на заместителя начальника главного управления архитектуры и градостроительства Рязанской области Т.С. Попкову.

Начальник



Р.В. Шашкин

Утверждены
постановлением главного управления
архитектуры и градостроительства
Рязанской области
от 10 декабря 2025 № 1098-п

ГЕНЕРАЛЬНЫЙ ПЛАН

муниципального образования – Касимовский муниципальный округ
Рязанской области применительно к территории города Касимов с
прилегающей территорией в кадастровых кварталах 62:04:2250103,
62:04:2240301, 62:04:2210103, 62:04:2210104, 62:04:2210301,
62:04:2220202, 62:04:2270101, 62:04:2260103, 62:04:2260101,
62:04:2250101, за исключением территорий, расположенных в границах
Овчинниковского, Крутоярского, Ахматовского, Торбаевского,
Булгаковского, Лашманского, Лоцининского сельских округов
Касимовского района Рязанской области

ПОЛОЖЕНИЕ О ТЕРРИТОРИАЛЬНОМ ПЛАНИРОВАНИИ

Введение

Генеральный план муниципального образования - Касимовский муниципальный округ Рязанской области применительно к территории города Касимов с прилегающей территорией в кадастровых кварталах 62:04:2250103, 62:04:2240301, 62:04:2210103, 62:04:2210104, 62:04:2210301, 62:04:2220202, 62:04:2270101, 62:04:2260103, 62:04:2260101, 62:04:2250101, за исключением территорий, расположенных в границах Овчинниковского, Крутоярского, Ахматовского, Торбаевского, Булгаковского, Лашманского, Лощининского сельских округов Касимовского района Рязанской области (далее – город Касимов) подготовлен на основании постановления главного управления архитектуры и градостроительства Рязанской области от 16.05.2025 № 368-п, принятого на основании статьи 24 Градостроительного кодекса Российской Федерации, статьи 10¹ Закона Рязанской области от 21.09.2010 № 101-ОЗ «О градостроительной деятельности на территории Рязанской области», статьи 2 Закона Рязанской области от 28.12.2018 № 106-ОЗ «О перераспределении отдельных полномочий в области градостроительной деятельности между органами местного самоуправления муниципальных образований Рязанской области и органами государственной власти Рязанской области», в соответствии с Федеральным законом от 06.10.2003 № 131-ФЗ «Об общих принципах организации местного самоуправления в Российской Федерации», Законом Рязанской области от 30.05.2024 № 42-ОЗ «О преобразовании муниципальных образований Рязанской области путем объединения поселений, входящих в состав Касимовского муниципального района Рязанской области, с городским округом город Касимов Рязанской области и наделении городского округа город Касимов статусом муниципального округа, внесении изменений в отдельные законодательные акты Рязанской области, признании утратившими силу отдельных положений законодательных актов Рязанской области и признании утратившими силу отдельных законодательных актов Рязанской области».

1. Сведения о видах, назначении и наименованиях планируемых для размещения объектов местного значения, их основные характеристики, их местоположение (для объектов местного значения, не являющихся линейными объектами, указываются функциональные зоны), а также характеристики зон с особыми условиями использования территорий в случае, если установление таких зон требуется в связи с размещением данных объектов

На территории города Касимов планируется размещение объектов местного значения, представлены в таблице 1.1.

Таблица 1.1

№ п/п	Вид объекта	Назначение объекта	Наименование и основные характеристики объекта	Местоположение объекта	Функциональная зона (для объектов не являющихся линейными)	Характеристика зоны с особыми условиями использования территории
Объекты местного значения планируемые к размещению						
1	Канализационная насосная станция (КНС) (код объекта 602041303)	Обеспечение санитарной безопасности и населения, защита окружающей среды от загрязнения.	Строительство КНС и напорный коллектор. (характеристики определяют последующие стадии проектирования)	Рязанская область, Касимовский район, г. Касимов, земельный участок с кадастровым номером 62:26:0010909:322	Зона инженерной инфраструктуры	Охранная зона канализационных сетей и сооружений
2	Объект спорта, включающий отдельно нормируемые спортивные сооружения (объекты) (в т. ч. физкультурно-оздоровительный комплекс) (код объекта 602010301)	Создание условий для занятий спортом, проведения мероприятий и развлечений	Ледовая арена	Рязанская область, Касимовский район, г. Касимов, ул. Загородная, земельный участок с кадастровым номером 62:26:0010205:420	Жилые зоны	-



2. Параметры функциональных зон, а также сведения о планируемых для размещения в них объектах федерального значения, объектах регионального значения, объектах местного значения, за исключением линейных объектов

При определении параметров функциональных зон города Касимов учитывалось:

- сложившееся использование земельных участков;
- рациональные формы расселения населения;
- оптимальные варианты сочетания в пределах функциональных зон объектов различного функционального назначения;
- структурирование сети общественного обслуживания по принципу привлекательности для различных групп населения дифференцированных видов предложений в зависимости от предпочтений;
- максимальное использование особенностей природного ландшафта в процессе структурного выделения функциональных зон в целях наибольшего использования его преимуществ.

В результате функционального зонирования города Касимов установлены функциональные зоны, представленные в таблице 2.1.

Таблица 2.1

№ п/п	Обозначение функциональной зоны	Наименование функциональной зоны	Назначение функциональной зоны
1		Жилые зоны	Жилые зоны предназначены для размещения преимущественно индивидуальных жилых домов с приусадебными земельными участками, малоэтажных жилых домов, блокированных жилых домов, а также отдельно стоящих, встроенных или пристроенных объектов социального, коммунального, общественного назначения, обеспечивающих потребности жителей.
2		Зона смешанной и общественно-деловой застройки	Зона смешанной и общественно-деловой застройки предназначена для формирования системы общественных центров, включающих центры деловой, финансовой и общественной активности в центральных частях города, центрах планировочных районов, микрорайонов, с размещением индивидуальных, блокированных, малоэтажных многоквартирных жилых домов.

№ П/П	Обозначение функциональной зоны	Наименование функциональной зоны	Назначение функциональной зоны
3		Общественно-деловые зоны	Общественно-деловые зоны предназначены для размещения объектов здравоохранения, культуры, торговли, общественного питания, социального и коммунально-бытового назначения, предпринимательской деятельности, объектов образования, административных учреждений, объектов делового, общественного и коммерческого назначения.
4		Зона специализированной общественной застройки	Зона специализированной общественной застройки предназначена для размещения объектов религиозного использования.
5		Зона исторической застройки	Зона исторической застройки устанавливается для изучения, сохранения и восстановления целостности территории исторического поселения, утвержденного приказом Министерства культуры Российской Федерации от 7 декабря 2015 № 2969 «Об утверждении границ территории и предмета охраны исторического поселения федерального значения город Касимов Рязанской области».
6		Производственная зона	Производственная зона предназначена для размещения производственных и складских объектов, деятельность которых связана с воздействием на окружающую среду, для которых необходима организация санитарно-защитной зоны в соответствии с требованиями технических регламентов.
7		Коммунально-складская зона	Коммунально-складская зона предназначена для размещения гаражей, коммунальных и складских объектов для которых необходима организация санитарно-защитной зоны в соответствии с требованиями технических регламентов.
8		Зона инженерной инфраструктуры	Зона инженерной инфраструктуры предназначена для размещения объектов коммунального обслуживания, связанных с обеспечением энергоснабжением, теплоснабжением, газоснабжением, водоснабжением, водоотведением, очисткой стоков, связи.
9		Зона транспортной инфраструктуры	Зона транспортной инфраструктуры предназначена для размещения объектов дорожного сервиса, стоянок транспортных средств, железнодорожного и воздушного транспорта, улично-дорожной сети

№ П/П	Обозначение функциональной зоны	Наименование функциональной зоны	Назначение функциональной зоны
			населенных пунктов.
10		Зоны сельскохозяйственного использования	Зоны сельскохозяйственного использования предназначены для земель, находящихся за границами населенного пункта и предоставленных для нужд сельского хозяйства, а также предназначенных для этих целей.
11		Зона садоводства, огородничества	Зона садоводства, огородничества предназначена для ведения садоводства, ведения огородничества, осуществления отдыха и выращивания гражданами для собственных нужд культурных растений
12		Иные зоны сельскохозяйственного назначения	Иные зоны сельскохозяйственного назначения предназначены для выращивания сельскохозяйственных культур, сенокосения в границах населенных пунктов.
13		Зона озелененных территорий общего пользования (парки, сады, скверы, бульвары, городские леса)	Зона озелененных территорий общего пользования (парки, сады, скверы, бульвары, городские леса) предназначена для организации мест отдыха населения, сохранения зеленых насаждений, размещения парков, садов, скверов, бульваров.
14		Зона отдыха	Зона отдыха предназначена для размещения спортивно-зрелищных зданий, спортивных клубов, спортивных баз и лагерей, а также пансионатов, гостиниц, кемпингов, домов отдыха, не оказывающих услуги по лечению.
15		Зона лесов	Зона лесов предназначена для выращивания, рационального использования, охраны, защиты и воспроизводства лесов.
16		Зона озелененных территорий специального назначения	Зона озелененных территорий специального назначения предназначена для формирования озелененных участков, выполняющих санитарно-защитные функции.
17		Зона кладбищ	Зона кладбищ предназначена для размещения кладбищ, для которых необходима организация санитарно-защитной зоны в соответствии с требованиями технических регламентов, а также соответствующих культовых сооружений.
18		Иные зоны	Иные зоны предназначены для территорий, занятых землями запаса, а также для земель и земельных участков, расположенных в зоне минимальных расстояний до магистральных или промышленных трубопроводов и не предназначенных для сельскохозяйственного использования.

Функциональное зонирование города Касимов отображено на карте функциональных зон.

Параметры функциональных зон города Касимов представлены в таблице 2.2.

Таблица 2.2

№ п/п	Наименование функциональной зоны	Площадь, га	Максимальный коэффициент застройки	Максимальный коэффициент плотности застройки	Максимальная этажность
1	Жилые зоны	833,39	Застройка индивидуальными жилыми домами		
			0,2	0,4	3
			Застройка блокированными жилыми домами		
			0,3	0,6	3
			Застройка малоэтажными жилыми домами		
			0,4	0,8	4
			Застройка среднеэтажными жилыми домами		
			0,4	0,8	8
			Застройка многоэтажными жилыми домами		
			0,4	0,8	12
2	Зона смешанной и общественно-деловой застройки	6,48	Застройка индивидуальными жилыми домами		
			0,2	0,4	3
			Застройка блокированными жилыми домами		
			0,3	0,6	3
			Застройка малоэтажными жилыми домами		
			0,4	0,8	4
			Многофункциональная застройка		
1,0	3,0	-			
Специализированная общественная застройка					
			0,8	2,4	-
3	Общественно-деловые зоны	37,41	0,8	2,4	-
4	Зона специализированной общественной застройки	3,51	0,8	2,4	-
5	Зона исторической застройки	354,73	-	-	-
6	Производственная зона	312,12	0,8	2,4	-
7	Коммунально-складская зона	58,03	0,6	1,8	-
8	Зона инженерной инфраструктуры	15,24	-	-	-
9	Зона транспортной инфраструктуры	54,58	-	-	-
10	Зоны сельскохозяйственного использования	188,97	-	-	-
11	Зона садоводства, огородничества	109,67	-	-	-
12	Иные зоны сельскохозяйственного назначения	4,34	-	-	-

№ п/п	Наименование функциональной зоны	Площадь, га	Максимальный коэффициент застройки	Максимальный коэффициент плотности застройки	Максимальная этажность
13	Зона озелененных территорий общего пользования (парки, сады, скверы, бульвары, городские леса)	142,99	-	-	-
14	Зона отдыха	4,26	-	-	-
15	Зона лесов	793,60	-	-	-
16	Зона озелененных территорий специального назначения	66,72	-	-	-
17	Зона кладбищ	17,02	-	-	-
18	Иные зоны	15,77	-	-	-
<p>Примечания:</p> <p>1. Для жилых, общественно-деловых зон коэффициенты застройки и плотности застройки приведены для территории (брутто) с учетом необходимых по расчету организаций и предприятий обслуживания населения, стоянок автомобилей, зеленых насаждений, площадок и других объектов благоустройства.</p> <p>2. При подсчете коэффициентов плотности застройки площадь этажей определяется по внешним размерам здания. Учитываются только надземные этажи, включая мансардные. Подземные этажи зданий и сооружений не учитываются. Подземное сооружение не учитывается, если поверхность земли (надземная часть) над ним используется под озеленение, организацию площадок, стоянок автомобилей, и другие виды благоустройства.</p> <p>3. Надземным этажом считается этаж с отметкой пола помещений не ниже планировочной отметки земли. При размещении объекта капитального строительства на земельном участке с уклоном первым надземным следует считать этаж с отметкой пола помещений выше наиболее низкой планировочной отметки земли.</p> <p>4. При определении этажности не учитывают: подполье, проветриваемое подполье, техническое подполье, технические пространства, чердак, технический чердак, расположенные на крыше технические помещения (крышные котельные, машинные отделения лифтов, помещения вентиляционных камер и другие).</p> <p>5. Коэффициент застройки определяется как отношение площади, занятой под зданиями и сооружениями, к площади территории.</p> <p>6. Коэффициент плотности застройки определяется как отношение суммарной поэтажной площади здания и сооружения к площади территории.</p>					

Планируемые для размещения в функциональных зонах объекты федерального, регионального и местного значения (за исключением линейных объектов) на территории города Касимов представлены в таблице 2.3.

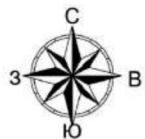
Таблица 2.3

№ п/п	Вид объекта	Назначение объекта	Наименование и основные характеристики и объекта	Местоположение объекта	Функциональная зона (для объектов не являющихся линейными)	Характеристика зоны с особыми условиями использования территории
Объекты местного значения планируемые к размещению						
1	Канализационная насосная станция (КНС) (код объекта 602041303)	Обеспечение санитарной безопасности населения, защита окружающей среды от загрязнения.	Строительство КНС и напорный коллектор. (характеристик и определяются на последующих стадиях проектирования)	Рязанская область, Касимовский район, г. Касимов, земельный участок с кадастровым номером 62:26:0010909:322	Зона инженерной инфраструктуры	Охранная зона канализационных сетей и сооружений
2	Объект спорта, включающий отдельно нормируемые спортивные сооружения (объекты) (в т. ч. физкультурно-оздоровительный комплекс) (код объекта 602010301)	Создание условий для занятий спортом, проведения мероприятий и развлечений	Ледовая арена	Рязанская область, Касимовский район, г. Касимов, ул. Загородная, земельный участок с кадастровым номером 62:26:0010205:420	Жилые зоны	-

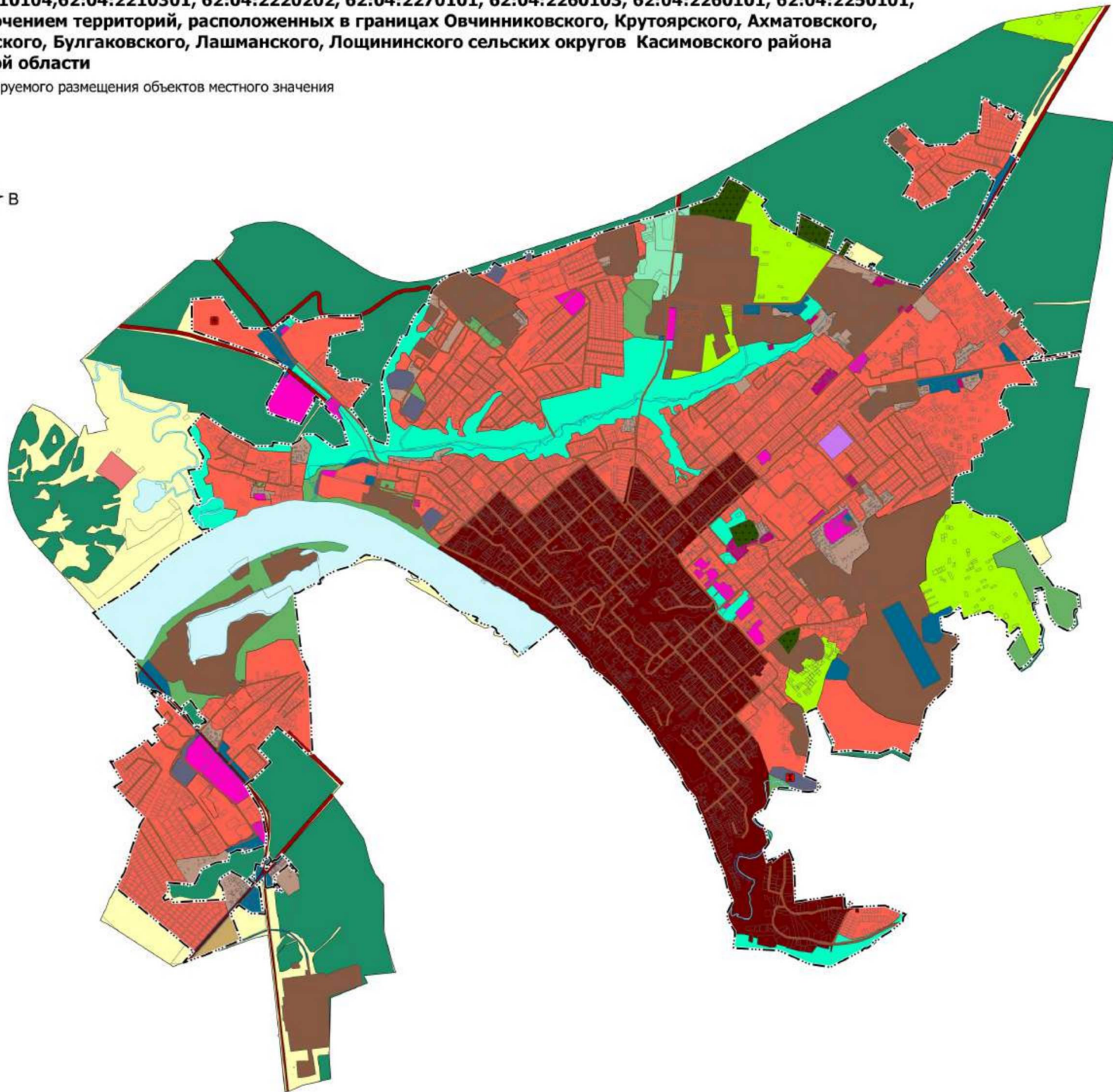
Планируемые для размещения в функциональных зонах объекты федерального, регионального и местного значения отображены на карте функциональных зон.

Генеральный план муниципального образования - Касимовский муниципальный округ Рязанской области применительно к территории города Касимов с прилегающей территорией в кадастровых кварталах 62:04:2250103, 62:04:2240301, 62:04:2210103, 62:04:2210104, 62:04:2210301, 62:04:2220202, 62:04:2270101, 62:04:2260103, 62:04:2260101, 62:04:2250101, за исключением территорий, расположенных в границах Овчинниковского, Крутойярского, Ахматовского, Торбаевского, Булгаковского, Лашманского, Лощининского сельских округов Касимовского района Рязанской области

Карта планируемого размещения объектов местного значения
М 1:15000



Приложение № 1 к генеральному плану муниципального образования - Касимовский муниципальный округ Рязанской области применительно к территории города Касимов с прилегающей территорией в кадастровых кварталах 62:04:2250103, 62:04:2240301, 62:04:2210103, 62:04:2210104, 62:04:2210301, 62:04:2220202, 62:04:2270101, 62:04:2260103, 62:04:2260101, 62:04:2250101, за исключением территорий, расположенных в границах Овчинниковского, Крутойярского, Ахматовского, Торбаевского, Булгаковского, Лашманского, Лощининского сельских округов Касимовского района Рязанской области



Условные обозначения

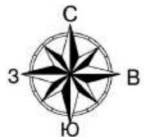
- сущ.
- Границы единиц административно-территориального деления Российской Федерации
 - Граница населенного пункта
- Функциональные зоны
- Жилые зоны
 - Зона смешанной и общественно-деловой застройки
 - Общественно-деловые зоны
 - Зона специализированной общественной застройки
 - Зона исторической застройки
 - Производственная зона
 - Коммунально-складская зона
 - Зона инженерной инфраструктуры
 - Зона транспортной инфраструктуры
 - Зоны сельскохозяйственного использования
 - Зона садоводства, огородничества
 - Иные зоны сельскохозяйственного назначения
 - Зона озелененных территорий общего пользования (парки, сады, скверы, бульвары, городские леса)
 - Зона отдыха
 - Зона лесов
 - Зона озелененных территорий специального назначения
 - Зона кладбищ
 - Иные зоны
- Поверхностные водные объекты
- Водоток (река, ручей, канал)
 - Водоток (река, ручей, канал)
 - Водоем (озеро, пруд, обводненный карьер, водохранилище)
- Автомобильные дороги
- Автомобильные дороги регионального или межмуниципального значения
 - Автомобильные дороги местного значения
- Улично-дорожная сеть городского населенного пункта
- Улицы и дороги местного значения
- план.
- Объекты водоотведения
 - Канализационная насосная станция (КНС)
 - Объекты физической культуры и массового спорта
 - Объект спорта, включающий раздельно нормируемые спортивные сооружения (объекты) (в т. ч. физкультурно-оздоровительный комплекс)

Генеральный план муниципального образования - Касимовский муниципальный округ Рязанской области применительно к территории города Касимов с прилегающей территорией в кадастровых кварталах 62:04:2250103, 62:04:2240301, 62:04:2210103, 62:04:2210104, 62:04:2210301, 62:04:2220202, 62:04:2270101, 62:04:2260103, 62:04:2260101, 62:04:2250101, за исключением территорий, расположенных в границах Овчинниковского, Крутойярского, Ахматовского, Торбаевского, Булгаковского, Лашманского, Лощининского сельских округов Касимовского района Рязанской области					
Июн.	Июль	Авг.	Сентяб.	Октяб.	Дата
Карта планируемого размещения объектов местного значения М 1:15000					ПГУ ЮР Центр градостроительного развития Рязанской области

Лист № 01/01

Генеральный план муниципального образования - Касимовский муниципальный округ Рязанской области применительно к территории города Касимов с прилегающей территорией в кадастровых кварталах 62:04:2250103, 62:04:2240301, 62:04:2210103, 62:04:2210104, 62:04:2210301, 62:04:2220202, 62:04:2270101, 62:04:2260103, 62:04:2260101, 62:04:2250101, за исключением территорий, расположенных в границах Овчинниковского, Крутойярского, Ахматовского, Торбаевского, Булгаковского, Лашманского, Лощининского сельских округов Касимовского района Рязанской области

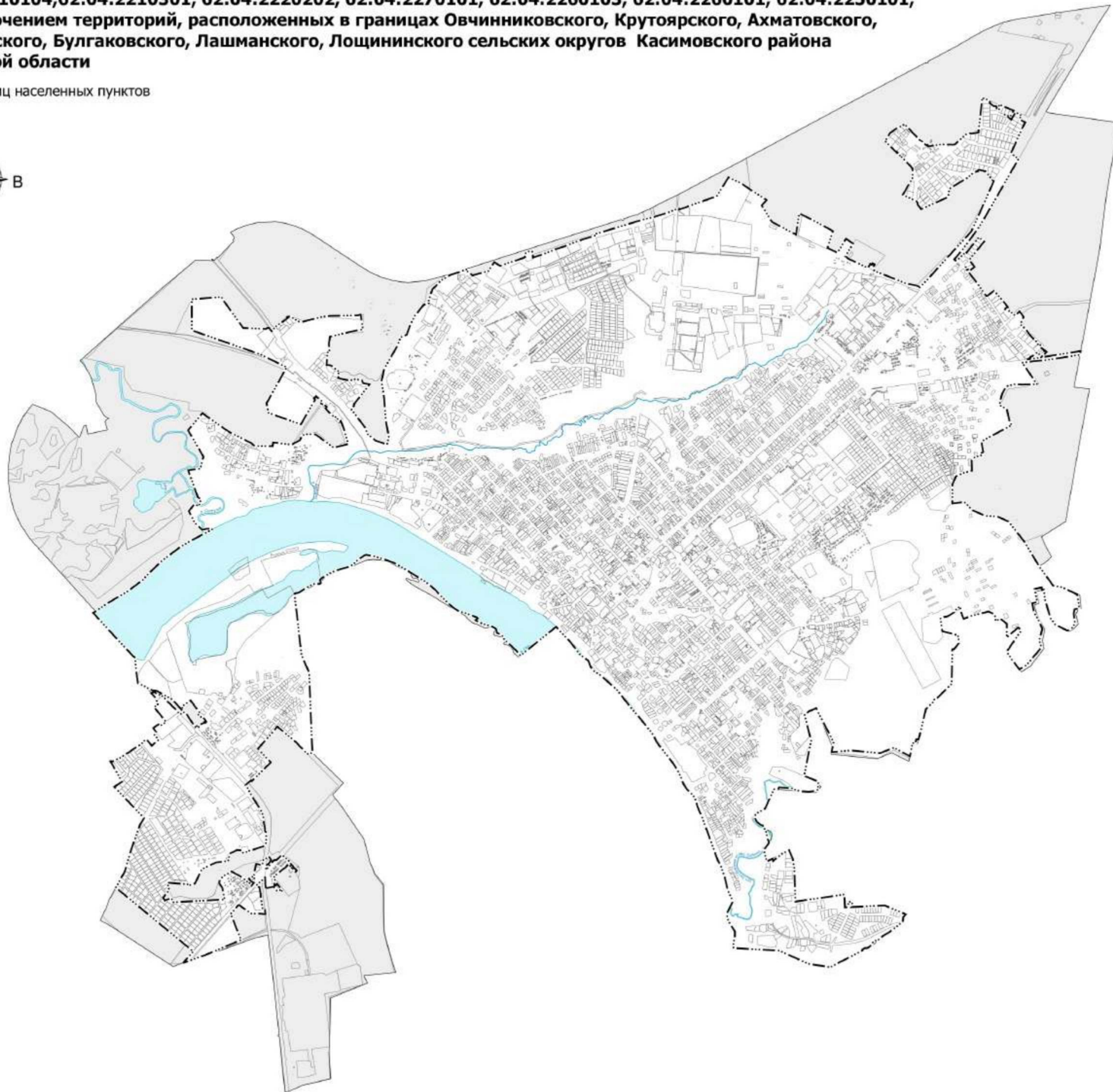
Карта границ населенных пунктов
М 1:15000



Приложение № 2 к генеральному плану муниципального образования - Касимовский муниципальный округ Рязанской области применительно к территории города Касимов с прилегающей территорией в кадастровых кварталах 62:04:2250103, 62:04:2240301, 62:04:2210103, 62:04:2210104, 62:04:2210301, 62:04:2220202, 62:04:2270101, 62:04:2260103, 62:04:2260101, 62:04:2250101, за исключением территорий, расположенных в границах Овчинниковского, Крутойярского, Ахматовского, Торбаевского, Булгаковского, Лашманского, Лощининского сельских округов Касимовского района Рязанской области

Условные обозначения

- суц. Границы единиц административно-территориального деления Российской Федерации
- ···· Граница населенного пункта
- Поверхностные водные объекты
- Водоток (река, ручей, канал)
- Водоток (река, ручей, канал)
- Водрен (озеро, пруд, обводненный карьер, водохранилище)

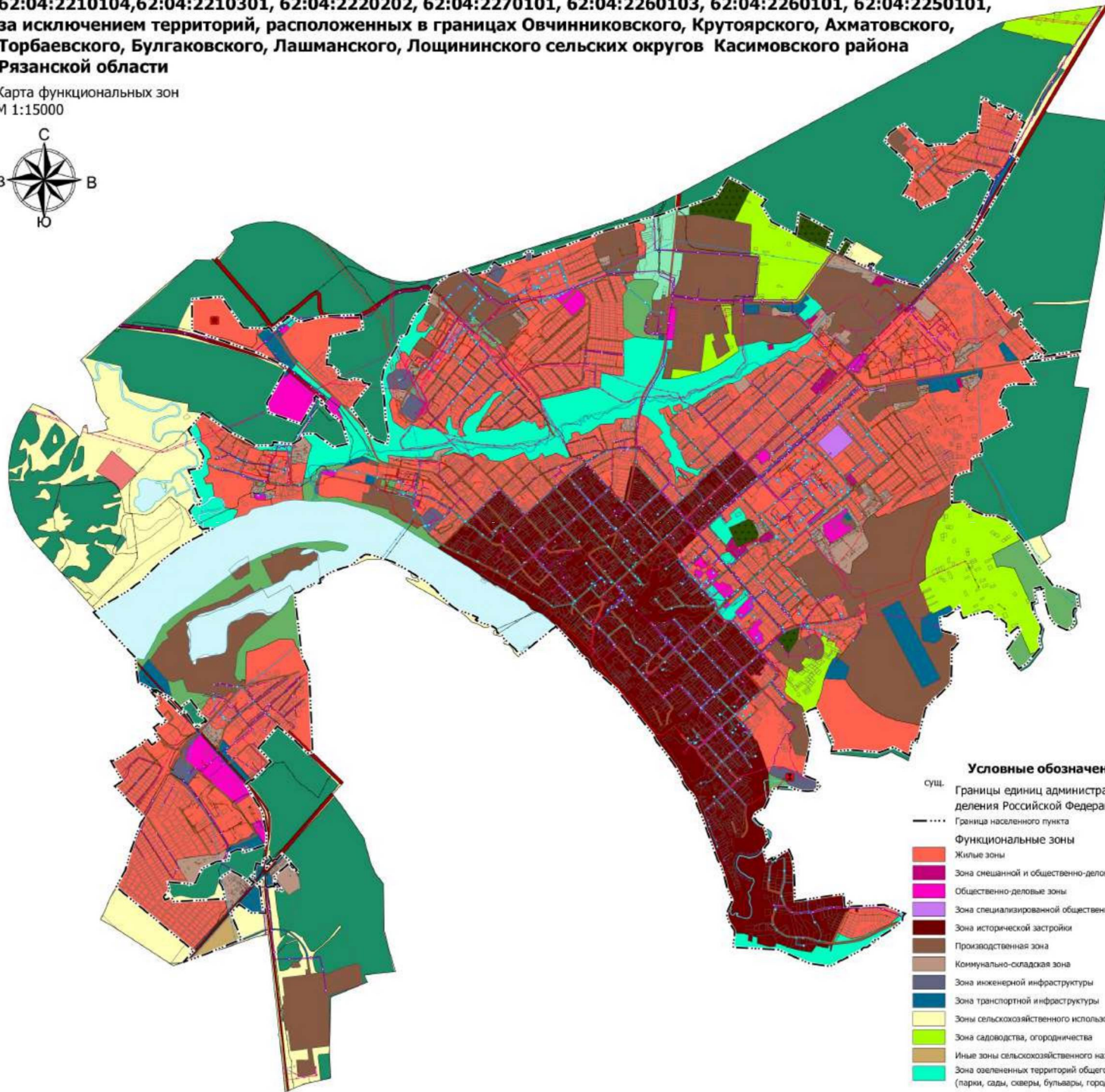
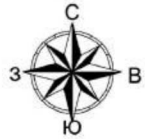


Генеральный план муниципального образования - Касимовский муниципальный округ Рязанской области применительно к территории города Касимов с прилегающей территорией в кадастровых кварталах 62:04:2250103, 62:04:2240301, 62:04:2210103, 62:04:2210104, 62:04:2210301, 62:04:2220202, 62:04:2270101, 62:04:2260103, 62:04:2260101, 62:04:2250101, за исключением территорий, расположенных в границах Овчинниковского, Крутойярского, Ахматовского, Торбаевского, Булгаковского, Лашманского, Лощининского сельских округов Касимовского района Рязанской области					
Июн.	Июль	Авг.	Сентяб.	Октяб.	Дата
Карта границ населенных пунктов М 1:15000					ПАО "Центр градостроительного развития Рязанской области"

Лист № 01/001

Генеральный план муниципального образования - Касимовский муниципальный округ Рязанской области применительно к территории города Касимов с прилегающей территорией в кадастровых кварталах 62:04:2250103, 62:04:2240301, 62:04:2210103, 62:04:2210104, 62:04:2210301, 62:04:2220202, 62:04:2270101, 62:04:2260103, 62:04:2260101, 62:04:2250101, за исключением территорий, расположенных в границах Овчинниковского, Крутоярского, Ахматовского, Торбаевского, Булгаковского, Лашманского, Лощининского сельских округов Касимовского района Рязанской области

Карта функциональных зон
М 1:15000



Приложение № 3 к генеральному плану муниципального образования - Касимовский муниципальный округ Рязанской области применительно к территории города Касимов с прилегающей территорией в кадастровых кварталах 62:04:2250103, 62:04:2240301, 62:04:2210103, 62:04:2210104, 62:04:2210301, 62:04:2220202, 62:04:2270101, 62:04:2260103, 62:04:2260101, 62:04:2250101, за исключением территорий, расположенных в границах Овчинниковского, Крутоярского, Ахматовского, Торбаевского, Булгаковского, Лашманского, Лощининского сельских округов Касимовского района Рязанской области

Условные обозначения

- сущ.
- Зона отдыха
 - Зона лесов
 - Зона озелененных территорий специального назначения
 - Зона кладбищ
 - Иные зоны
- Поверхностные водные объекты
- Водоток (река, ручей, канал)
 - Водоём (озеро, пруд, обводненный карьер, водохранилище)
- Автомобильные дороги
- Автомобильные дороги регионального или межмуниципального значения
 - Автомобильные дороги местного значения
- Улично-дорожная сеть городского населенного пункта
- Улицы и дороги местного значения
- Магистральные трубопроводы для транспортировки жидких и газообразных углеводородов
- Магистральный газопровод
- Линии электропередачи (ЛЭП)
- Линии электропередачи 110 кВ
 - Линии электропередачи 35 кВ
 - Линии электропередачи 10 кВ
 - Линии электропередачи 0,4 кВ
- Распределительные трубопроводы для транспортировки газа
- Газопровод распределительный высокого давления
 - Газопровод распределительный среднего давления
 - Газопровод распределительный низкого давления
- Сети электросвязи
- Линия связи
- Сети водоснабжения
- Водопровод
- Сети водоотведения
- Канализация самотечная
- Сети теплоснабжения
- Теплотрассы распределительные (квартальные)
- Участки недр, предоставленных для добычи полезных ископаемых, а также в целях, не связанных с их добычей
- Лицензионные участки
- план.
- Объекты водоотведения
 - Канализационная насосная станция (КНС)
 - Объекты физической культуры и массового спорта (в т. ч. физкультурно-оздоровительный комплекс)

Условные обозначения

- сущ.
- Границы единиц административно-территориального деления Российской Федерации
 - Граница населенного пункта
- Функциональные зоны
- Жилые зоны
 - Зона смешанной и общественно-деловой застройки
 - Общественно-деловые зоны
 - Зона специализированной общественной застройки
 - Зона исторической застройки
 - Производственная зона
 - Коммунально-складская зона
 - Зона инженерной инфраструктуры
 - Зона транспортной и инфраструктуры
 - Зоны сельскохозяйственного использования
 - Зона садоводства, огородничества
 - Иные зоны сельскохозяйственного назначения
 - Зона озелененных территорий общего пользования (парки, сады, скверы, бульвары, городские леса)

Генеральный план муниципального образования - Касимовский муниципальный округ Рязанской области применительно к территории города Касимов с прилегающей территорией в кадастровых кварталах 62:04:2250103, 62:04:2240301, 62:04:2210103, 62:04:2210104, 62:04:2210301, 62:04:2220202, 62:04:2270101, 62:04:2260103, 62:04:2260101, 62:04:2250101, за исключением территорий, расположенных в границах Овчинниковского, Крутоярского, Ахматовского, Торбаевского, Булгаковского, Лашманского, Лощининского сельских округов Касимовского района Рязанской области						Сторона		
Имя	Имя	Имя	Имя	Имя	Имя	Сторона	Лист	Листов
Карта функциональных зон М 1:15000						ПУР РО "Центр градостроительного проектирования Рязанской области"		

Приложение № 4 к генеральному плану
муниципального образования -
Касимовский муниципальный округ Рязанской
области применительно к территории города
Касимов с прилегающей территорией в
кадастровых кварталах 62:04:2250103,
62:04:2240301, 62:04:2210103, 62:04:2210104,
62:04:2210301, 62:04:2220202, 62:04:2270101,
62:04:2260103, 62:04:2260101, 62:04:2250101, за
исключением территорий, расположенных в
границах Овчинниковского, Крутоярского,
Ахматовского, Торбаевского, Булгаковского,
Лашманского, Лощининского сельских округов
Касимовского района Рязанской области

Графическое описание местоположения границ населенных пунктов,
перечень координат характерных точек этих границ
муниципального образования –
Касимовский муниципальный округ Рязанской области применительно
к территории города Касимов с прилегающей территорией в
кадастровых кварталах 62:04:2250103, 62:04:2240301, 62:04:2210103,
62:04:2210104, 62:04:2210301, 62:04:2220202, 62:04:2270101,
62:04:2260103, 62:04:2260101, 62:04:2250101, за исключением
территорий, расположенных в границах Овчинниковского,
Крутоярского, Ахматовского, Торбаевского, Булгаковского,
Лашманского, Лощининского сельских округов Касимовского района
Рязанской области

ГРАФИЧЕСКОЕ ОПИСАНИЕ
местоположения границ населенных пунктов, территориальных
зон, особо охраняемых природных территорий, зон с особыми
условиями использования территории

Граница населенного пункта г. Касимов

(наименование объекта, местоположение границ которого описано (далее - объект))

Раздел 1

Сведения об объекте

№ п/п	Характеристики объекта	Описание характеристик
1	2	3
1	Местоположение объекта	Рязанская область, Касимовский муниципальный округ, город Касимов.
2	Площадь объекта ± величина погрешности определения площади ($P \pm \Delta P$)	21 321 500 м ²
3	Иные характеристики объекта	Вид объекта реестра границ: Граница населенного пункта Кадастровый номер района: 62:00

Сведения о местоположении границ объекта

1. Система координат МСК-62, зона 2

2. Сведения о характерных точках границ объекта

Обозначение характерных точек границ	Координаты, м		Метод определения координат характерной точки	Средняя квадратическая погрешность положения характерной точки (Mt), м	Описание обозначения точки на местности (при наличии)
	X	Y			
1	2	3	4	5	6
1	475 324,95	2 241 733,91	Картометрический метод	2,50	—
2	475 304,10	2 241 736,57	Картометрический метод	2,50	—
3	475 302,11	2 241 749,68	Картометрический метод	2,50	—
4	475 311,63	2 241 793,56	Картометрический метод	2,50	—
5	475 302,13	2 241 800,34	Картометрический метод	2,50	—
6	475 285,98	2 241 811,85	Картометрический метод	2,50	—
7	475 283,18	2 241 817,96	Картометрический метод	2,50	—
8	475 284,18	2 241 823,76	Картометрический метод	2,50	—
9	475 289,49	2 241 836,65	Картометрический метод	2,50	—
10	475 280,08	2 241 847,88	Картометрический метод	2,50	—
11	475 274,66	2 241 852,38	Картометрический метод	2,50	—
12	475 278,74	2 241 857,42	Картометрический метод	2,50	—
13	475 284,00	2 241 852,87	Картометрический метод	2,50	—
14	475 296,89	2 241 846,81	Картометрический метод	2,50	—
15	475 332,70	2 241 819,69	Картометрический метод	2,50	—
16	475 325,91	2 241 810,72	Картометрический метод	2,50	—
17	475 323,00	2 241 812,92	Картометрический метод	2,50	—
18	475 322,27	2 241 811,96	Картометрический метод	2,50	—
19	475 323,63	2 241 810,94	Картометрический метод	2,50	—
20	475 322,79	2 241 809,82	Картометрический метод	2,50	—
21	475 323,69	2 241 809,18	Картометрический метод	2,50	—
22	475 316,66	2 241 800,07	Картометрический метод	2,50	—
23	475 354,94	2 241 796,89	Картометрический метод	2,50	—
24	475 368,79	2 241 808,78	Картометрический метод	2,50	—
25	475 373,37	2 241 805,37	Картометрический метод	2,50	—
26	475 383,62	2 241 797,96	Картометрический метод	2,50	—
27	475 385,79	2 241 797,37	Картометрический метод	2,50	—
28	475 386,79	2 241 799,04	Картометрический метод	2,50	—
29	475 404,42	2 241 818,06	Картометрический метод	2,50	—
30	475 454,63	2 241 881,41	Картометрический метод	2,50	—
31	475 461,57	2 241 887,27	Картометрический метод	2,50	—
32	475 460,96	2 241 887,78	Картометрический метод	2,50	—
33	475 464,94	2 241 892,59	Картометрический метод	2,50	—
34	475 468,65	2 241 897,10	Картометрический метод	2,50	—
35	475 470,97	2 241 895,18	Картометрический метод	2,50	—
36	475 479,96	2 241 902,78	Картометрический метод	2,50	—
37	475 476,40	2 241 906,10	Картометрический метод	2,50	—
38	475 457,44	2 241 923,75	Картометрический метод	2,50	—
39	475 453,44	2 241 919,31	Картометрический метод	2,50	—
40	475 448,82	2 241 923,49	Картометрический метод	2,50	—
41	475 452,88	2 241 928,00	Картометрический метод	2,50	—
42	475 452,85	2 241 928,03	Картометрический метод	2,50	—
43	475 448,78	2 241 923,53	Картометрический метод	2,50	—
44	475 443,67	2 241 928,18	Картометрический метод	2,50	—
45	475 447,73	2 241 932,79	Картометрический метод	2,50	—
46	475 422,79	2 241 956,02	Картометрический метод	2,50	—
47	475 421,68	2 241 957,06	Картометрический метод	2,50	—

Сведения о местоположении границ объекта					
1	2	3	4	5	6
48	475 430,23	2 241 965,57	Картометрический метод	2,50	—
49	475 474,69	2 241 926,03	Картометрический метод	2,50	—
50	475 486,37	2 241 914,94	Картометрический метод	2,50	—
51	475 491,24	2 241 919,25	Картометрический метод	2,50	—
52	475 533,96	2 241 871,35	Картометрический метод	2,50	—
53	475 543,54	2 241 860,63	Картометрический метод	2,50	—
54	475 543,58	2 241 860,66	Картометрический метод	2,50	—
55	475 548,94	2 241 854,67	Картометрический метод	2,50	—
56	475 508,63	2 241 816,47	Картометрический метод	2,50	—
57	475 508,30	2 241 797,34	Картометрический метод	2,50	—
58	475 462,58	2 241 757,70	Картометрический метод	2,50	—
59	475 450,36	2 241 749,76	Картометрический метод	2,50	—
60	475 435,93	2 241 737,34	Картометрический метод	2,50	—
61	475 464,86	2 241 739,68	Картометрический метод	2,50	—
62	475 465,61	2 241 741,87	Картометрический метод	2,50	—
63	475 475,19	2 241 742,46	Картометрический метод	2,50	—
64	475 472,29	2 241 746,72	Картометрический метод	2,50	—
65	475 477,10	2 241 750,85	Картометрический метод	2,50	—
66	475 485,76	2 241 760,81	Картометрический метод	2,50	—
67	475 497,81	2 241 768,62	Картометрический метод	2,50	—
68	475 507,95	2 241 777,29	Картометрический метод	2,50	—
69	475 537,20	2 241 757,63	Картометрический метод	2,50	—
70	475 524,73	2 241 746,93	Картометрический метод	2,50	—
71	475 508,00	2 241 716,82	Картометрический метод	2,50	—
72	475 482,03	2 241 712,52	Картометрический метод	2,50	—
73	475 468,40	2 241 709,18	Картометрический метод	2,50	—
74	475 472,00	2 241 697,80	Картометрический метод	2,50	—
75	475 480,13	2 241 665,88	Картометрический метод	2,50	—
76	475 463,66	2 241 661,69	Картометрический метод	2,50	—
77	475 412,15	2 241 649,86	Картометрический метод	2,50	—
78	475 397,87	2 241 650,27	Картометрический метод	2,50	—
79	475 375,36	2 241 651,62	Картометрический метод	2,50	—
80	475 368,75	2 241 652,04	Картометрический метод	2,50	—
81	475 371,13	2 241 649,69	Картометрический метод	2,50	—
82	475 388,93	2 241 631,06	Картометрический метод	2,50	—
83	475 382,34	2 241 624,76	Картометрический метод	2,50	—
84	475 369,43	2 241 612,19	Картометрический метод	2,50	—
85	475 351,37	2 241 627,64	Картометрический метод	2,50	—
86	475 349,71	2 241 629,07	Картометрический метод	2,50	—
87	475 340,47	2 241 648,64	Картометрический метод	2,50	—
88	475 317,36	2 241 627,76	Картометрический метод	2,50	—
89	475 322,14	2 241 622,53	Картометрический метод	2,50	—
90	475 326,11	2 241 627,02	Картометрический метод	2,50	—
91	475 341,11	2 241 613,80	Картометрический метод	2,50	—
92	475 337,13	2 241 609,30	Картометрический метод	2,50	—
93	475 346,97	2 241 600,61	Картометрический метод	2,50	—
94	475 361,57	2 241 586,15	Картометрический метод	2,50	—
95	475 393,15	2 241 540,02	Картометрический метод	2,50	—
96	475 396,90	2 241 533,03	Картометрический метод	2,50	—
97	475 423,51	2 241 483,34	Картометрический метод	2,50	—
98	475 393,37	2 241 428,63	Картометрический метод	2,50	—
99	475 367,18	2 241 396,95	Картометрический метод	2,50	—
100	475 337,14	2 241 392,03	Картометрический метод	2,50	—
101	475 303,71	2 241 414,16	Картометрический метод	2,50	—
102	475 216,36	2 241 432,68	Картометрический метод	2,50	—

Сведения о местоположении границ объекта					
1	2	3	4	5	6
103	475 196,17	2 241 051,60	Картометрический метод	2,50	—
104	475 226,71	2 241 038,59	Картометрический метод	2,50	—
105	475 214,02	2 241 003,92	Картометрический метод	2,50	—
106	475 208,79	2 240 989,63	Картометрический метод	2,50	—
107	475 216,26	2 240 985,27	Картометрический метод	2,50	—
108	475 230,52	2 240 976,94	Картометрический метод	2,50	—
109	475 254,78	2 240 996,86	Картометрический метод	2,50	—
110	475 285,68	2 241 022,23	Картометрический метод	2,50	—
111	475 341,34	2 241 009,43	Картометрический метод	2,50	—
112	475 336,27	2 241 072,88	Картометрический метод	2,50	—
113	475 332,44	2 241 120,94	Картометрический метод	2,50	—
114	475 328,77	2 241 166,85	Картометрический метод	2,50	—
115	475 321,92	2 241 168,61	Картометрический метод	2,50	—
116	475 335,78	2 241 213,73	Картометрический метод	2,50	—
117	475 399,94	2 241 243,48	Картометрический метод	2,50	—
118	475 442,07	2 241 265,57	Картометрический метод	2,50	—
119	475 491,56	2 241 370,32	Картометрический метод	2,50	—
120	475 502,19	2 241 458,23	Картометрический метод	2,50	—
121	475 555,03	2 241 468,69	Картометрический метод	2,50	—
122	475 582,27	2 241 522,86	Картометрический метод	2,50	—
123	475 579,77	2 241 562,30	Картометрический метод	2,50	—
124	475 562,69	2 241 566,92	Картометрический метод	2,50	—
125	475 571,62	2 241 608,98	Картометрический метод	2,50	—
126	475 578,12	2 241 610,13	Картометрический метод	2,50	—
127	475 577,10	2 241 620,52	Картометрический метод	2,50	—
128	475 609,49	2 241 717,48	Картометрический метод	2,50	—
129	475 624,88	2 241 737,59	Картометрический метод	2,50	—
130	475 662,90	2 241 740,00	Картометрический метод	2,50	—
131	475 696,60	2 241 740,12	Картометрический метод	2,50	—
132	475 711,28	2 241 739,13	Картометрический метод	2,50	—
133	475 722,78	2 241 731,21	Картометрический метод	2,50	—
134	475 745,45	2 241 730,74	Картометрический метод	2,50	—
135	475 806,37	2 241 717,40	Картометрический метод	2,50	—
136	475 833,19	2 241 717,64	Картометрический метод	2,50	—
137	475 870,61	2 241 703,04	Картометрический метод	2,50	—
138	475 999,18	2 241 622,41	Картометрический метод	2,50	—
139	476 039,65	2 241 603,33	Картометрический метод	2,50	—
140	476 061,32	2 241 584,93	Картометрический метод	2,50	—
141	476 097,84	2 241 627,00	Картометрический метод	2,50	—
142	476 091,75	2 241 632,79	Картометрический метод	2,50	—
143	476 160,46	2 241 702,65	Картометрический метод	2,50	—
144	476 168,87	2 241 711,20	Картометрический метод	2,50	—
145	476 176,77	2 241 719,23	Картометрический метод	2,50	—
146	476 230,36	2 241 773,46	Картометрический метод	2,50	—
147	476 322,52	2 241 687,25	Картометрический метод	2,50	—
148	476 325,28	2 241 684,67	Картометрический метод	2,50	—
149	476 332,62	2 241 678,87	Картометрический метод	2,50	—
150	476 458,38	2 241 791,63	Картометрический метод	2,50	—
151	476 495,80	2 241 820,38	Картометрический метод	2,50	—
152	476 383,76	2 241 955,29	Картометрический метод	2,50	—
153	476 292,40	2 242 044,40	Картометрический метод	2,50	—
154	476 301,10	2 242 080,90	Картометрический метод	2,50	—
155	476 895,90	2 242 056,33	Картометрический метод	2,50	—
156	477 021,40	2 242 000,59	Картометрический метод	2,50	—
157	477 208,97	2 241 979,22	Картометрический метод	2,50	—

Сведения о местоположении границ объекта

1	2	3	4	5	6
158	477 476,52	2 241 948,10	Картометрический метод	2,50	—
159	477 477,76	2 241 950,04	Картометрический метод	2,50	—
160	477 480,88	2 241 954,95	Картометрический метод	2,50	—
161	477 482,47	2 241 959,07	Картометрический метод	2,50	—
162	477 484,30	2 241 976,61	Картометрический метод	2,50	—
163	477 489,88	2 241 988,38	Картометрический метод	2,50	—
164	477 509,29	2 242 014,25	Картометрический метод	2,50	—
165	477 522,61	2 242 039,02	Картометрический метод	2,50	—
166	477 550,12	2 242 087,32	Картометрический метод	2,50	—
167	477 549,06	2 242 103,70	Картометрический метод	2,50	—
168	477 549,30	2 242 105,41	Картометрический метод	2,50	—
169	477 548,94	2 242 113,49	Картометрический метод	2,50	—
170	477 550,39	2 242 135,48	Картометрический метод	2,50	—
171	477 557,80	2 242 142,43	Картометрический метод	2,50	—
172	477 580,28	2 242 135,92	Картометрический метод	2,50	—
173	477 590,22	2 242 145,93	Картометрический метод	2,50	—
174	477 633,15	2 242 216,66	Картометрический метод	2,50	—
175	477 644,08	2 242 242,81	Картометрический метод	2,50	—
176	477 666,60	2 242 312,81	Картометрический метод	2,50	—
177	477 671,37	2 242 333,11	Картометрический метод	2,50	—
178	477 691,19	2 242 379,73	Картометрический метод	2,50	—
179	477 730,05	2 242 417,78	Картометрический метод	2,50	—
180	477 748,01	2 242 447,31	Картометрический метод	2,50	—
181	477 761,18	2 242 464,69	Картометрический метод	2,50	—
182	477 764,94	2 242 475,01	Картометрический метод	2,50	—
183	477 762,67	2 242 498,98	Картометрический метод	2,50	—
184	477 755,75	2 242 535,07	Картометрический метод	2,50	—
185	477 720,06	2 242 645,54	Картометрический метод	2,50	—
186	477 706,80	2 242 682,31	Картометрический метод	2,50	—
187	477 669,77	2 242 748,79	Картометрический метод	2,50	—
188	477 637,43	2 242 801,69	Картометрический метод	2,50	—
189	477 589,32	2 242 877,92	Картометрический метод	2,50	—
190	477 567,65	2 242 914,90	Картометрический метод	2,50	—
191	477 507,15	2 242 989,41	Картометрический метод	2,50	—
192	477 474,00	2 243 017,38	Картометрический метод	2,50	—
193	477 402,82	2 243 089,75	Картометрический метод	2,50	—
194	477 374,56	2 243 123,14	Картометрический метод	2,50	—
195	477 353,75	2 243 154,05	Картометрический метод	2,50	—
196	477 342,91	2 243 179,99	Картометрический метод	2,50	—
197	477 339,11	2 243 200,62	Картометрический метод	2,50	—
198	477 307,07	2 243 284,98	Картометрический метод	2,50	—
199	477 298,85	2 243 301,15	Картометрический метод	2,50	—
200	477 294,38	2 243 303,55	Картометрический метод	2,50	—
201	477 282,92	2 243 287,38	Картометрический метод	2,50	—
202	477 277,20	2 243 292,50	Картометрический метод	2,50	—
203	477 257,20	2 243 336,31	Картометрический метод	2,50	—
204	477 246,04	2 243 372,05	Картометрический метод	2,50	—
205	477 238,62	2 243 400,58	Картометрический метод	2,50	—
206	477 222,45	2 243 431,33	Картометрический метод	2,50	—
207	477 213,86	2 243 440,77	Картометрический метод	2,50	—
208	477 187,60	2 243 445,72	Картометрический метод	2,50	—
209	477 169,67	2 243 484,14	Картометрический метод	2,50	—
210	477 139,87	2 243 498,55	Картометрический метод	2,50	—
211	477 063,24	2 243 581,65	Картометрический метод	2,50	—
212	477 020,41	2 243 619,18	Картометрический метод	2,50	—

Сведения о местоположении границ объекта					
1	2	3	4	5	6
213	477 232,84	2 243 882,08	Картометрический метод	2,50	—
214	477 118,30	2 243 990,56	Картометрический метод	2,50	—
215	477 025,91	2 244 060,15	Картометрический метод	2,50	—
216	476 982,08	2 244 121,93	Картометрический метод	2,50	—
217	476 938,47	2 244 138,31	Картометрический метод	2,50	—
218	476 916,66	2 244 151,58	Картометрический метод	2,50	—
219	476 904,80	2 244 165,10	Картометрический метод	2,50	—
220	476 875,77	2 244 209,71	Картометрический метод	2,50	—
221	476 764,55	2 244 334,34	Картометрический метод	2,50	—
222	476 629,31	2 244 439,86	Картометрический метод	2,50	—
223	476 554,76	2 244 505,09	Картометрический метод	2,50	—
224	476 432,92	2 244 601,89	Картометрический метод	2,50	—
225	476 381,93	2 244 625,36	Картометрический метод	2,50	—
226	476 223,16	2 244 747,89	Картометрический метод	2,50	—
227	476 178,49	2 244 776,88	Картометрический метод	2,50	—
228	476 114,44	2 244 808,29	Картометрический метод	2,50	—
229	476 071,30	2 244 823,82	Картометрический метод	2,50	—
230	476 031,61	2 244 850,05	Картометрический метод	2,50	—
231	476 007,05	2 244 876,00	Картометрический метод	2,50	—
232	475 977,42	2 244 902,52	Картометрический метод	2,50	—
233	475 943,25	2 244 918,05	Картометрический метод	2,50	—
234	475 906,50	2 244 926,75	Картометрический метод	2,50	—
235	475 828,02	2 244 960,66	Картометрический метод	2,50	—
236	475 672,94	2 245 017,09	Картометрический метод	2,50	—
237	475 507,70	2 245 077,19	Картометрический метод	2,50	—
238	475 462,80	2 245 101,54	Картометрический метод	2,50	—
239	475 386,28	2 245 127,84	Картометрический метод	2,50	—
240	475 284,23	2 245 152,35	Картометрический метод	2,50	—
241	475 210,10	2 245 186,17	Картометрический метод	2,50	—
242	475 197,29	2 245 186,17	Картометрический метод	2,50	—
243	475 112,10	2 245 145,56	Картометрический метод	2,50	—
244	475 082,41	2 245 148,67	Картометрический метод	2,50	—
245	475 047,43	2 245 161,98	Картометрический метод	2,50	—
246	474 979,91	2 245 204,92	Картометрический метод	2,50	—
247	474 940,72	2 245 203,95	Картометрический метод	2,50	—
248	474 889,50	2 245 194,47	Картометрический метод	2,50	—
249	474 857,38	2 245 194,15	Картометрический метод	2,50	—
250	474 839,27	2 245 530,33	Картометрический метод	2,50	—
251	474 740,23	2 245 751,14	Картометрический метод	2,50	—
252	474 716,18	2 245 909,64	Картометрический метод	2,50	—
253	474 747,04	2 245 969,23	Картометрический метод	2,50	—
254	474 756,96	2 245 983,77	Картометрический метод	2,50	—
255	474 762,97	2 246 000,00	Картометрический метод	2,50	—
256	474 838,54	2 246 145,93	Картометрический метод	2,50	—
257	474 846,08	2 246 146,21	Картометрический метод	2,50	—
258	474 857,33	2 246 163,56	Картометрический метод	2,50	—
259	474 858,05	2 246 183,61	Картометрический метод	2,50	—
260	474 862,94	2 246 193,06	Картометрический метод	2,50	—
261	474 884,18	2 246 218,73	Картометрический метод	2,50	—
262	474 897,53	2 246 224,29	Картометрический метод	2,50	—
263	474 912,40	2 246 234,99	Картометрический метод	2,50	—
264	474 913,20	2 246 260,43	Картометрический метод	2,50	—
265	474 913,48	2 246 260,88	Картометрический метод	2,50	—
266	474 939,93	2 246 288,19	Картометрический метод	2,50	—
267	474 974,73	2 246 345,14	Картометрический метод	2,50	—

Сведения о местоположении границ объекта					
1	2	3	4	5	6
268	475 013,15	2 246 396,29	Картометрический метод	2,50	—
269	475 026,86	2 246 411,77	Картометрический метод	2,50	—
270	475 053,50	2 246 444,98	Картометрический метод	2,50	—
271	475 088,23	2 246 450,43	Картометрический метод	2,50	—
272	475 107,56	2 246 467,97	Картометрический метод	2,50	—
273	475 109,72	2 246 462,76	Картометрический метод	2,50	—
274	475 172,38	2 246 311,99	Картометрический метод	2,50	—
275	475 160,86	2 246 064,31	Картометрический метод	2,50	—
276	475 165,91	2 246 064,91	Картометрический метод	2,50	—
277	475 194,82	2 246 072,48	Картометрический метод	2,50	—
278	475 201,34	2 246 047,36	Картометрический метод	2,50	—
279	475 172,16	2 246 040,08	Картометрический метод	2,50	—
280	475 159,51	2 246 035,29	Картометрический метод	2,50	—
281	475 158,71	2 246 018,25	Картометрический метод	2,50	—
282	475 253,92	2 246 013,19	Картометрический метод	2,50	—
283	475 200,99	2 245 651,43	Картометрический метод	2,50	—
284	475 458,95	2 245 643,02	Картометрический метод	2,50	—
285	475 488,87	2 245 634,82	Картометрический метод	2,50	—
286	475 519,08	2 245 632,39	Картометрический метод	2,50	—
287	475 581,24	2 245 605,10	Картометрический метод	2,50	—
288	475 554,46	2 245 552,17	Картометрический метод	2,50	—
289	475 509,83	2 245 497,28	Картометрический метод	2,50	—
290	475 501,25	2 245 486,72	Картометрический метод	2,50	—
291	475 518,99	2 245 482,41	Картометрический метод	2,50	—
292	475 497,56	2 245 440,26	Картометрический метод	2,50	—
293	475 582,91	2 245 417,89	Картометрический метод	2,50	—
294	475 634,67	2 245 456,95	Картометрический метод	2,50	—
295	475 638,16	2 245 457,07	Картометрический метод	2,50	—
296	475 652,66	2 245 453,78	Картометрический метод	2,50	—
297	475 660,05	2 245 448,24	Картометрический метод	2,50	—
298	475 732,79	2 245 430,61	Картометрический метод	2,50	—
299	475 736,32	2 245 425,32	Картометрический метод	2,50	—
300	475 741,95	2 245 421,72	Картометрический метод	2,50	—
301	475 747,39	2 245 423,37	Картометрический метод	2,50	—
302	475 752,05	2 245 425,94	Картометрический метод	2,50	—
303	475 757,26	2 245 424,20	Картометрический метод	2,50	—
304	475 760,58	2 245 419,35	Картометрический метод	2,50	—
305	475 762,43	2 245 410,69	Картометрический метод	2,50	—
306	475 765,36	2 245 400,57	Картометрический метод	2,50	—
307	475 770,99	2 245 390,44	Картометрический метод	2,50	—
308	475 787,42	2 245 371,53	Картометрический метод	2,50	—
309	475 800,70	2 245 361,40	Картометрический метод	2,50	—
310	475 814,43	2 245 354,42	Картометрический метод	2,50	—
311	475 834,01	2 245 350,37	Картометрический метод	2,50	—
312	475 851,70	2 245 362,26	Картометрический метод	2,50	—
313	475 889,51	2 245 428,09	Картометрический метод	2,50	—
314	475 963,39	2 245 461,64	Картометрический метод	2,50	—
315	476 031,65	2 245 492,92	Картометрический метод	2,50	—
316	476 029,26	2 245 522,80	Картометрический метод	2,50	—
317	476 046,16	2 245 530,25	Картометрический метод	2,50	—
318	476 038,81	2 245 631,08	Картометрический метод	2,50	—
319	476 029,72	2 245 639,04	Картометрический метод	2,50	—
320	476 017,06	2 245 692,39	Картометрический метод	2,50	—
321	476 012,31	2 245 749,81	Картометрический метод	2,50	—
322	476 017,90	2 245 790,69	Картометрический метод	2,50	—

Сведения о местоположении границ объекта					
1	2	3	4	5	6
323	476 027,19	2 245 816,66	Картометрический метод	2,50	—
324	476 088,75	2 245 821,28	Картометрический метод	2,50	—
325	476 130,84	2 245 716,73	Картометрический метод	2,50	—
326	476 267,00	2 245 743,35	Картометрический метод	2,50	—
327	476 390,81	2 245 767,66	Картометрический метод	2,50	—
328	476 585,96	2 245 719,04	Картометрический метод	2,50	—
329	476 595,24	2 245 736,62	Картометрический метод	2,50	—
330	476 608,23	2 245 751,46	Картометрический метод	2,50	—
331	476 624,17	2 245 791,47	Картометрический метод	2,50	—
332	476 631,20	2 245 804,80	Картометрический метод	2,50	—
333	476 593,81	2 245 823,44	Картометрический метод	2,50	—
334	476 380,57	2 245 933,97	Картометрический метод	2,50	—
335	476 334,50	2 245 925,18	Картометрический метод	2,50	—
336	476 332,99	2 245 924,86	Картометрический метод	2,50	—
337	476 306,41	2 245 919,77	Картометрический метод	2,50	—
338	476 318,89	2 246 059,42	Картометрический метод	2,50	—
339	476 299,14	2 246 277,74	Картометрический метод	2,50	—
340	476 338,99	2 246 379,63	Картометрический метод	2,50	—
341	476 275,85	2 246 498,62	Картометрический метод	2,50	—
342	476 373,86	2 246 517,83	Картометрический метод	2,50	—
343	476 370,21	2 246 539,94	Картометрический метод	2,50	—
344	476 400,33	2 246 544,41	Картометрический метод	2,50	—
345	476 401,62	2 246 562,81	Картометрический метод	2,50	—
346	476 498,90	2 246 586,32	Картометрический метод	2,50	—
347	476 624,72	2 246 616,75	Картометрический метод	2,50	—
348	476 644,80	2 246 637,23	Картометрический метод	2,50	—
349	476 675,39	2 246 668,43	Картометрический метод	2,50	—
350	476 684,16	2 246 672,93	Картометрический метод	2,50	—
351	476 692,97	2 246 676,01	Картометрический метод	2,50	—
352	476 709,24	2 246 695,10	Картометрический метод	2,50	—
353	476 707,67	2 246 701,35	Картометрический метод	2,50	—
354	476 811,09	2 246 806,84	Картометрический метод	2,50	—
355	477 014,24	2 246 811,34	Картометрический метод	2,50	—
356	477 044,47	2 246 813,12	Картометрический метод	2,50	—
357	477 045,08	2 246 811,10	Картометрический метод	2,50	—
358	477 062,11	2 246 810,43	Картометрический метод	2,50	—
359	477 068,73	2 246 814,95	Картометрический метод	2,50	—
360	477 065,35	2 246 822,53	Картометрический метод	2,50	—
361	477 066,15	2 246 823,18	Картометрический метод	2,50	—
362	477 112,15	2 246 860,30	Картометрический метод	2,50	—
363	477 158,30	2 246 857,06	Картометрический метод	2,50	—
364	477 159,59	2 246 853,79	Картометрический метод	2,50	—
365	477 170,41	2 246 854,17	Картометрический метод	2,50	—
366	477 200,27	2 246 738,75	Картометрический метод	2,50	—
367	477 204,09	2 246 737,80	Картометрический метод	2,50	—
368	477 293,11	2 246 724,57	Картометрический метод	2,50	—
369	477 297,24	2 246 724,92	Картометрический метод	2,50	—
370	477 305,00	2 246 741,77	Картометрический метод	2,50	—
371	477 309,59	2 246 777,32	Картометрический метод	2,50	—
372	477 311,31	2 246 779,41	Картометрический метод	2,50	—
373	477 311,24	2 246 779,68	Картометрический метод	2,50	—
374	477 340,71	2 246 825,20	Картометрический метод	2,50	—
375	477 346,60	2 246 822,15	Картометрический метод	2,50	—
376	477 384,02	2 246 867,47	Картометрический метод	2,50	—
377	477 316,04	2 246 884,31	Картометрический метод	2,50	—

Сведения о местоположении границ объекта

1	2	3	4	5	6
378	477 292,00	2 246 895,92	Картометрический метод	2,50	—
379	477 312,65	2 246 948,64	Картометрический метод	2,50	—
380	477 346,33	2 247 079,86	Картометрический метод	2,50	—
381	477 337,87	2 247 097,80	Картометрический метод	2,50	—
382	477 326,68	2 247 121,50	Картометрический метод	2,50	—
383	477 322,15	2 247 126,35	Картометрический метод	2,50	—
384	477 276,52	2 247 132,21	Картометрический метод	2,50	—
385	477 293,90	2 247 168,37	Картометрический метод	2,50	—
386	477 287,11	2 247 174,23	Картометрический метод	2,50	—
387	477 286,36	2 247 176,99	Картометрический метод	2,50	—
388	477 280,00	2 247 183,42	Картометрический метод	2,50	—
389	477 255,63	2 247 214,88	Картометрический метод	2,50	—
390	477 155,21	2 247 214,97	Картометрический метод	2,50	—
391	477 226,26	2 247 296,51	Картометрический метод	2,50	—
392	477 227,90	2 247 299,51	Картометрический метод	2,50	—
393	477 209,30	2 247 319,40	Картометрический метод	2,50	—
394	477 198,92	2 247 317,11	Картометрический метод	2,50	—
395	477 048,92	2 247 213,91	Картометрический метод	2,50	—
396	476 974,88	2 247 264,01	Картометрический метод	2,50	—
397	476 918,62	2 247 308,54	Картометрический метод	2,50	—
398	476 933,27	2 247 331,37	Картометрический метод	2,50	—
399	476 953,87	2 247 363,48	Картометрический метод	2,50	—
400	477 050,87	2 247 445,86	Картометрический метод	2,50	—
401	477 080,62	2 247 471,13	Картометрический метод	2,50	—
402	477 119,60	2 247 458,58	Картометрический метод	2,50	—
403	477 132,25	2 247 454,50	Картометрический метод	2,50	—
404	477 218,38	2 247 477,17	Картометрический метод	2,50	—
405	477 277,46	2 247 451,82	Картометрический метод	2,50	—
406	477 338,35	2 247 415,77	Картометрический метод	2,50	—
407	477 407,16	2 247 402,22	Картометрический метод	2,50	—
408	477 416,15	2 247 439,19	Картометрический метод	2,50	—
409	477 512,72	2 247 420,39	Картометрический метод	2,50	—
410	477 524,49	2 247 471,86	Картометрический метод	2,50	—
411	477 505,00	2 247 474,07	Картометрический метод	2,50	—
412	477 509,03	2 247 489,00	Картометрический метод	2,50	—
413	477 440,30	2 247 495,90	Картометрический метод	2,50	—
414	477 299,25	2 247 536,71	Картометрический метод	2,50	—
415	477 251,53	2 247 571,23	Картометрический метод	2,50	—
416	477 229,92	2 247 611,44	Картометрический метод	2,50	—
417	477 204,74	2 247 663,99	Картометрический метод	2,50	—
418	477 228,06	2 247 701,82	Картометрический метод	2,50	—
419	477 262,27	2 247 718,75	Картометрический метод	2,50	—
420	477 331,26	2 247 709,06	Картометрический метод	2,50	—
421	477 362,29	2 247 715,32	Картометрический метод	2,50	—
422	477 364,63	2 247 725,03	Картометрический метод	2,50	—
423	477 370,70	2 247 750,35	Картометрический метод	2,50	—
424	477 385,01	2 247 748,23	Картометрический метод	2,50	—
425	477 472,58	2 247 735,25	Картометрический метод	2,50	—
426	477 525,28	2 247 624,47	Картометрический метод	2,50	—
427	477 537,24	2 247 557,42	Картометрический метод	2,50	—
428	477 680,09	2 247 453,58	Картометрический метод	2,50	—
429	477 861,42	2 247 345,23	Картометрический метод	2,50	—
430	478 011,81	2 247 227,98	Картометрический метод	2,50	—
431	478 049,11	2 247 143,39	Картометрический метод	2,50	—
432	478 052,93	2 247 057,98	Картометрический метод	2,50	—

Сведения о местоположении границ объекта					
1	2	3	4	5	6
433	478 095,11	2 246 960,25	Картометрический метод	2,50	—
434	478 156,63	2 246 900,96	Картометрический метод	2,50	—
435	478 145,63	2 246 812,89	Картометрический метод	2,50	—
436	478 285,17	2 246 812,74	Картометрический метод	2,50	—
437	478 344,78	2 246 838,14	Картометрический метод	2,50	—
438	478 370,72	2 246 890,95	Картометрический метод	2,50	—
439	478 382,82	2 246 942,28	Картометрический метод	2,50	—
440	478 386,20	2 246 956,63	Картометрический метод	2,50	—
441	478 463,50	2 246 954,82	Картометрический метод	2,50	—
442	478 489,51	2 246 978,88	Картометрический метод	2,50	—
443	478 501,95	2 247 029,68	Картометрический метод	2,50	—
444	478 503,60	2 247 029,49	Картометрический метод	2,50	—
445	478 502,51	2 247 025,83	Картометрический метод	2,50	—
446	478 508,74	2 247 023,97	Картометрический метод	2,50	—
447	478 510,18	2 247 028,75	Картометрический метод	2,50	—
448	478 518,25	2 247 027,85	Картометрический метод	2,50	—
449	478 525,39	2 247 040,96	Картометрический метод	2,50	—
450	478 604,28	2 247 027,42	Картометрический метод	2,50	—
451	478 665,95	2 247 142,12	Картометрический метод	2,50	—
452	478 667,31	2 247 146,65	Картометрический метод	2,50	—
453	478 669,68	2 247 149,05	Картометрический метод	2,50	—
454	478 725,20	2 247 252,30	Картометрический метод	2,50	—
455	478 740,33	2 247 237,73	Картометрический метод	2,50	—
456	478 756,27	2 247 234,21	Картометрический метод	2,50	—
457	478 827,79	2 247 218,40	Картометрический метод	2,50	—
458	478 842,44	2 247 215,17	Картометрический метод	2,50	—
459	478 853,11	2 247 193,02	Картометрический метод	2,50	—
460	478 862,25	2 247 174,11	Картометрический метод	2,50	—
461	478 874,38	2 247 164,91	Картометрический метод	2,50	—
462	478 882,94	2 247 169,28	Картометрический метод	2,50	—
463	478 891,95	2 247 162,11	Картометрический метод	2,50	—
464	478 960,91	2 247 182,21	Картометрический метод	2,50	—
465	478 988,64	2 247 198,15	Картометрический метод	2,50	—
466	479 013,24	2 247 216,17	Картометрический метод	2,50	—
467	479 026,41	2 247 274,39	Картометрический метод	2,50	—
468	479 023,81	2 247 329,67	Картометрический метод	2,50	—
469	479 026,15	2 247 437,66	Картометрический метод	2,50	—
470	479 153,57	2 247 351,57	Картометрический метод	2,50	—
471	479 180,15	2 247 331,71	Картометрический метод	2,50	—
472	479 180,73	2 247 335,91	Картометрический метод	2,50	—
473	479 186,24	2 247 332,45	Картометрический метод	2,50	—
474	479 195,15	2 247 399,28	Картометрический метод	2,50	—
475	479 196,25	2 247 407,57	Картометрический метод	2,50	—
476	479 203,76	2 247 492,84	Картометрический метод	2,50	—
477	479 238,34	2 247 716,79	Картометрический метод	2,50	—
478	479 243,90	2 247 752,85	Картометрический метод	2,50	—
479	479 244,39	2 247 755,99	Картометрический метод	2,50	—
480	479 272,81	2 247 761,35	Картометрический метод	2,50	—
481	479 265,53	2 247 715,66	Картометрический метод	2,50	—
482	479 219,18	2 247 428,26	Картометрический метод	2,50	—
483	479 214,36	2 247 396,15	Картометрический метод	2,50	—
484	479 212,70	2 247 385,12	Картометрический метод	2,50	—
485	479 210,49	2 247 363,14	Картометрический метод	2,50	—
486	479 217,38	2 247 376,27	Картометрический метод	2,50	—
487	479 220,22	2 247 387,58	Картометрический метод	2,50	—

Сведения о местоположении границ объекта

1	2	3	4	5	6
488	479 227,50	2 247 388,53	Картометрический метод	2,50	—
489	479 245,04	2 247 420,18	Картометрический метод	2,50	—
490	479 252,79	2 247 428,59	Картометрический метод	2,50	—
491	479 261,96	2 247 436,90	Картометрический метод	2,50	—
492	479 254,23	2 247 445,95	Картометрический метод	2,50	—
493	479 244,88	2 247 459,69	Картометрический метод	2,50	—
494	479 238,30	2 247 468,84	Картометрический метод	2,50	—
495	479 230,71	2 247 479,78	Картометрический метод	2,50	—
496	479 266,83	2 247 509,43	Картометрический метод	2,50	—
497	479 277,39	2 247 495,69	Картометрический метод	2,50	—
498	479 271,39	2 247 491,05	Картометрический метод	2,50	—
499	479 285,40	2 247 483,32	Картометрический метод	2,50	—
500	479 283,80	2 247 481,40	Картометрический метод	2,50	—
501	479 294,59	2 247 471,10	Картометрический метод	2,50	—
502	479 300,97	2 247 478,57	Картометрический метод	2,50	—
503	479 326,89	2 247 452,80	Картометрический метод	2,50	—
504	479 320,52	2 247 445,62	Картометрический метод	2,50	—
505	479 322,20	2 247 444,06	Картометрический метод	2,50	—
506	479 326,61	2 247 442,37	Картометрический метод	2,50	—
507	479 350,91	2 247 426,92	Картометрический метод	2,50	—
508	479 354,57	2 247 422,27	Картометрический метод	2,50	—
509	479 356,87	2 247 424,55	Картометрический метод	2,50	—
510	479 363,43	2 247 413,78	Картометрический метод	2,50	—
511	479 361,60	2 247 411,78	Картометрический метод	2,50	—
512	479 376,91	2 247 396,31	Картометрический метод	2,50	—
513	479 436,22	2 247 352,03	Картометрический метод	2,50	—
514	479 467,73	2 247 317,22	Картометрический метод	2,50	—
515	479 486,29	2 247 321,54	Картометрический метод	2,50	—
516	479 523,27	2 247 338,65	Картометрический метод	2,50	—
517	479 547,57	2 247 323,43	Картометрический метод	2,50	—
518	479 564,55	2 247 308,48	Картометрический метод	2,50	—
519	479 534,36	2 247 278,12	Картометрический метод	2,50	—
520	479 544,22	2 247 259,67	Картометрический метод	2,50	—
521	479 559,97	2 247 248,39	Картометрический метод	2,50	—
522	479 557,64	2 247 246,20	Картометрический метод	2,50	—
523	479 581,04	2 247 214,25	Картометрический метод	2,50	—
524	479 579,43	2 247 203,31	Картометрический метод	2,50	—
525	479 587,12	2 247 203,46	Картометрический метод	2,50	—
526	479 596,40	2 247 222,30	Картометрический метод	2,50	—
527	479 616,98	2 247 207,56	Картометрический метод	2,50	—
528	479 641,76	2 247 186,42	Картометрический метод	2,50	—
529	479 640,68	2 247 185,18	Картометрический метод	2,50	—
530	479 663,87	2 247 167,52	Картометрический метод	2,50	—
531	479 685,45	2 247 149,09	Картометрический метод	2,50	—
532	479 696,46	2 247 139,73	Картометрический метод	2,50	—
533	479 718,15	2 247 121,06	Картометрический метод	2,50	—
534	479 700,46	2 247 097,89	Картометрический метод	2,50	—
535	479 679,89	2 247 070,56	Картометрический метод	2,50	—
536	479 679,38	2 247 063,21	Картометрический метод	2,50	—
537	479 681,08	2 247 062,15	Картометрический метод	2,50	—
538	479 698,59	2 247 048,86	Картометрический метод	2,50	—
539	479 772,26	2 246 996,78	Картометрический метод	2,50	—
540	479 888,25	2 246 907,39	Картометрический метод	2,50	—
541	479 893,75	2 246 913,17	Картометрический метод	2,50	—
542	479 886,35	2 246 918,49	Картометрический метод	2,50	—

Сведения о местоположении границ объекта					
1	2	3	4	5	6
543	479 886,45	2 246 918,79	Картометрический метод	2,50	—
544	479 863,04	2 246 937,54	Картометрический метод	2,50	—
545	479 894,30	2 246 976,57	Картометрический метод	2,50	—
546	479 917,71	2 246 957,81	Картометрический метод	2,50	—
547	479 918,33	2 246 958,60	Картометрический метод	2,50	—
548	479 946,12	2 246 936,83	Картометрический метод	2,50	—
549	479 971,12	2 246 957,20	Картометрический метод	2,50	—
550	479 988,85	2 246 970,70	Картометрический метод	2,50	—
551	480 012,11	2 246 990,59	Картометрический метод	2,50	—
552	480 035,29	2 247 009,48	Картометрический метод	2,50	—
553	480 058,49	2 247 028,36	Картометрический метод	2,50	—
554	480 081,78	2 247 047,21	Картометрический метод	2,50	—
555	480 112,50	2 247 007,65	Картометрический метод	2,50	—
556	480 089,21	2 246 988,80	Картометрический метод	2,50	—
557	480 065,95	2 246 969,86	Картометрический метод	2,50	—
558	480 042,48	2 246 951,00	Картометрический метод	2,50	—
559	480 018,95	2 246 932,40	Картометрический метод	2,50	—
560	480 001,09	2 246 918,36	Картометрический метод	2,50	—
561	480 000,40	2 246 917,77	Картометрический метод	2,50	—
562	480 009,03	2 246 910,94	Картометрический метод	2,50	—
563	479 984,51	2 246 891,07	Картометрический метод	2,50	—
564	479 938,39	2 246 842,05	Картометрический метод	2,50	—
565	479 942,51	2 246 833,56	Картометрический метод	2,50	—
566	479 949,69	2 246 826,21	Картометрический метод	2,50	—
567	480 024,22	2 246 888,58	Картометрический метод	2,50	—
568	480 103,38	2 246 947,74	Картометрический метод	2,50	—
569	480 183,53	2 247 005,94	Картометрический метод	2,50	—
570	480 232,70	2 247 036,79	Картометрический метод	2,50	—
571	480 692,70	2 247 301,80	Картометрический метод	2,50	—
572	480 733,42	2 247 246,42	Картометрический метод	2,50	—
573	480 747,90	2 247 251,30	Картометрический метод	2,50	—
574	480 754,78	2 247 254,99	Картометрический метод	2,50	—
575	480 921,36	2 247 329,21	Картометрический метод	2,50	—
576	480 936,06	2 247 337,50	Картометрический метод	2,50	—
577	480 936,51	2 247 336,70	Картометрический метод	2,50	—
578	480 962,65	2 247 351,43	Картометрический метод	2,50	—
579	480 987,12	2 247 308,03	Картометрический метод	2,50	—
580	480 987,56	2 247 308,28	Картометрический метод	2,50	—
581	481 013,55	2 247 323,28	Картометрический метод	2,50	—
582	481 038,54	2 247 279,98	Картометрический метод	2,50	—
583	480 986,57	2 247 249,98	Картометрический метод	2,50	—
584	480 985,70	2 247 251,47	Картометрический метод	2,50	—
585	480 982,49	2 247 248,55	Картометрический метод	2,50	—
586	481 020,05	2 247 199,78	Картометрический метод	2,50	—
587	481 012,94	2 247 219,61	Картометрический метод	2,50	—
588	481 005,59	2 247 240,17	Картометрический метод	2,50	—
589	481 034,50	2 247 256,86	Картометрический метод	2,50	—
590	481 050,22	2 247 265,94	Картометрический метод	2,50	—
591	481 062,02	2 247 237,22	Картометрический метод	2,50	—
592	481 071,85	2 247 213,32	Картометрический метод	2,50	—
593	481 081,46	2 247 189,92	Картометрический метод	2,50	—
594	481 094,73	2 247 157,60	Картометрический метод	2,50	—
595	481 052,47	2 247 157,69	Картометрический метод	2,50	—
596	481 066,43	2 247 139,56	Картометрический метод	2,50	—
597	481 078,58	2 247 139,49	Картометрический метод	2,50	—

Сведения о местоположении границ объекта					
1	2	3	4	5	6
598	481 082,40	2 247 134,67	Картометрический метод	2,50	—
599	481 082,31	2 247 118,94	Картометрический метод	2,50	—
600	481 105,13	2 247 089,32	Картометрический метод	2,50	—
601	481 117,80	2 247 089,27	Картометрический метод	2,50	—
602	481 128,29	2 247 076,05	Картометрический метод	2,50	—
603	481 132,56	2 247 070,68	Картометрический метод	2,50	—
604	481 132,52	2 247 065,76	Картометрический метод	2,50	—
605	481 132,44	2 247 053,85	Картометрический метод	2,50	—
606	481 143,10	2 247 040,01	Картометрический метод	2,50	—
607	481 145,49	2 247 034,18	Картометрический метод	2,50	—
608	480 887,78	2 247 004,56	Картометрический метод	2,50	—
609	480 880,12	2 246 951,96	Картометрический метод	2,50	—
610	480 883,25	2 246 937,29	Картометрический метод	2,50	—
611	480 877,19	2 246 919,18	Картометрический метод	2,50	—
612	480 872,00	2 246 909,72	Картометрический метод	2,50	—
613	480 799,29	2 246 828,94	Картометрический метод	2,50	—
614	480 799,50	2 246 822,37	Картометрический метод	2,50	—
615	480 798,62	2 246 821,40	Картометрический метод	2,50	—
616	480 799,46	2 246 774,88	Картометрический метод	2,50	—
617	480 800,30	2 246 728,36	Картометрический метод	2,50	—
618	480 791,30	2 246 674,37	Картометрический метод	2,50	—
619	480 795,58	2 246 672,67	Картометрический метод	2,50	—
620	480 793,23	2 246 666,28	Картометрический метод	2,50	—
621	480 790,15	2 246 667,49	Картометрический метод	2,50	—
622	480 784,48	2 246 633,47	Картометрический метод	2,50	—
623	480 788,79	2 246 627,74	Картометрический метод	2,50	—
624	480 792,30	2 246 631,71	Картометрический метод	2,50	—
625	480 797,39	2 246 627,21	Картометрический метод	2,50	—
626	480 793,02	2 246 622,27	Картометрический метод	2,50	—
627	480 792,70	2 246 622,55	Картометрический метод	2,50	—
628	480 819,09	2 246 587,51	Картометрический метод	2,50	—
629	480 825,17	2 246 593,22	Картометрический метод	2,50	—
630	480 833,29	2 246 584,55	Картометрический метод	2,50	—
631	480 826,83	2 246 578,50	Картометрический метод	2,50	—
632	480 821,93	2 246 583,74	Картометрический метод	2,50	—
633	480 830,07	2 246 572,93	Картометрический метод	2,50	—
634	480 948,60	2 246 460,09	Картометрический метод	2,50	—
635	480 916,68	2 246 397,31	Картометрический метод	2,50	—
636	480 884,20	2 246 351,54	Картометрический метод	2,50	—
637	480 831,19	2 246 319,27	Картометрический метод	2,50	—
638	480 828,12	2 246 322,20	Картометрический метод	2,50	—
639	480 822,64	2 246 316,33	Картометрический метод	2,50	—
640	480 781,84	2 246 357,58	Картометрический метод	2,50	—
641	480 743,79	2 246 396,06	Картометрический метод	2,50	—
642	480 747,46	2 246 399,27	Картометрический метод	2,50	—
643	480 743,98	2 246 402,59	Картометрический метод	2,50	—
644	480 740,88	2 246 399,70	Картометрический метод	2,50	—
645	480 736,92	2 246 403,95	Картометрический метод	2,50	—
646	480 739,77	2 246 406,61	Картометрический метод	2,50	—
647	480 739,38	2 246 406,99	Картометрический метод	2,50	—
648	480 736,46	2 246 404,31	Картометрический метод	2,50	—
649	480 732,10	2 246 409,05	Картометрический метод	2,50	—
650	480 728,57	2 246 412,86	Картометрический метод	2,50	—
651	480 730,94	2 246 415,06	Картометрический метод	2,50	—
652	480 727,45	2 246 418,39	Картометрический метод	2,50	—

Сведения о местоположении границ объекта					
1	2	3	4	5	6
653	480 725,42	2 246 416,48	Картометрический метод	2,50	—
654	480 721,43	2 246 420,72	Картометрический метод	2,50	—
655	480 717,92	2 246 424,53	Картометрический метод	2,50	—
656	480 719,45	2 246 426,03	Картометрический метод	2,50	—
657	480 719,08	2 246 426,38	Картометрический метод	2,50	—
658	480 717,46	2 246 424,86	Картометрический метод	2,50	—
659	480 713,29	2 246 429,30	Картометрический метод	2,50	—
660	480 714,67	2 246 430,60	Картометрический метод	2,50	—
661	480 711,47	2 246 433,66	Картометрический метод	2,50	—
662	480 710,44	2 246 432,70	Картометрический метод	2,50	—
663	480 706,89	2 246 436,51	Картометрический метод	2,50	—
664	480 707,07	2 246 436,68	Картометрический метод	2,50	—
665	480 703,57	2 246 440,38	Картометрический метод	2,50	—
666	480 704,01	2 246 440,79	Картометрический метод	2,50	—
667	480 700,91	2 246 443,80	Картометрический метод	2,50	—
668	480 696,63	2 246 448,22	Картометрический метод	2,50	—
669	480 626,81	2 246 514,58	Картометрический метод	2,50	—
670	480 626,32	2 246 513,05	Картометрический метод	2,50	—
671	480 621,51	2 246 514,51	Картометрический метод	2,50	—
672	480 622,76	2 246 518,43	Картометрический метод	2,50	—
673	480 622,50	2 246 518,68	Картометрический метод	2,50	—
674	480 590,86	2 246 519,07	Картометрический метод	2,50	—
675	480 554,21	2 246 519,51	Картометрический метод	2,50	—
676	480 427,72	2 246 446,27	Картометрический метод	2,50	—
677	480 380,25	2 246 546,99	Картометрический метод	2,50	—
678	480 366,09	2 246 554,94	Картометрический метод	2,50	—
679	480 354,20	2 246 555,79	Картометрический метод	2,50	—
680	480 338,89	2 246 569,35	Картометрический метод	2,50	—
681	480 337,66	2 246 570,89	Картометрический метод	2,50	—
682	480 321,25	2 246 580,10	Картометрический метод	2,50	—
683	480 411,19	2 246 781,52	Картометрический метод	2,50	—
684	480 470,77	2 246 790,26	Картометрический метод	2,50	—
685	480 475,07	2 246 795,49	Картометрический метод	2,50	—
686	480 478,01	2 246 798,04	Картометрический метод	2,50	—
687	480 554,41	2 246 927,27	Картометрический метод	2,50	—
688	480 593,01	2 246 969,48	Картометрический метод	2,50	—
689	480 602,50	2 247 002,81	Картометрический метод	2,50	—
690	480 610,57	2 247 004,43	Картометрический метод	2,50	—
691	480 611,77	2 247 010,80	Картометрический метод	2,50	—
692	480 604,75	2 247 039,89	Картометрический метод	2,50	—
693	480 600,28	2 247 058,97	Картометрический метод	2,50	—
694	480 531,51	2 247 111,51	Картометрический метод	2,50	—
695	480 541,48	2 247 120,87	Картометрический метод	2,50	—
696	480 536,19	2 247 121,92	Картометрический метод	2,50	—
697	480 357,77	2 247 042,93	Картометрический метод	2,50	—
698	480 155,45	2 246 951,68	Картометрический метод	2,50	—
699	479 986,76	2 246 796,41	Картометрический метод	2,50	—
700	479 984,54	2 246 795,42	Картометрический метод	2,50	—
701	479 973,24	2 246 783,96	Картометрический метод	2,50	—
702	479 788,56	2 246 616,72	Картометрический метод	2,50	—
703	479 788,93	2 246 614,40	Картометрический метод	2,50	—
704	479 786,62	2 246 614,03	Картометрический метод	2,50	—
705	479 744,80	2 246 572,34	Картометрический метод	2,50	—
706	479 756,22	2 246 545,74	Картометрический метод	2,50	—
707	479 774,05	2 246 464,64	Картометрический метод	2,50	—

Сведения о местоположении границ объекта

1	2	3	4	5	6
708	479 797,78	2 246 404,90	Картометрический метод	2,50	—
709	479 852,19	2 246 268,33	Картометрический метод	2,50	—
710	479 865,72	2 246 234,33	Картометрический метод	2,50	—
711	479 883,50	2 246 233,05	Картометрический метод	2,50	—
712	479 902,45	2 246 231,69	Картометрический метод	2,50	—
713	479 912,61	2 246 237,17	Картометрический метод	2,50	—
714	479 920,61	2 246 222,14	Картометрический метод	2,50	—
715	479 910,47	2 246 216,70	Картометрический метод	2,50	—
716	479 916,93	2 246 204,62	Картометрический метод	2,50	—
717	479 886,77	2 246 188,53	Картометрический метод	2,50	—
718	479 886,51	2 246 188,40	Картометрический метод	2,50	—
719	479 951,76	2 246 050,30	Картометрический метод	2,50	—
720	479 959,71	2 246 036,34	Картометрический метод	2,50	—
721	479 972,98	2 246 021,49	Картометрический метод	2,50	—
722	480 067,22	2 246 078,37	Картометрический метод	2,50	—
723	480 094,08	2 246 038,45	Картометрический метод	2,50	—
724	480 102,43	2 246 026,02	Картометрический метод	2,50	—
725	480 077,38	2 246 010,51	Картометрический метод	2,50	—
726	479 999,11	2 245 963,10	Картометрический метод	2,50	—
727	480 034,11	2 245 888,94	Картометрический метод	2,50	—
728	480 159,84	2 245 928,94	Картометрический метод	2,50	—
729	480 247,64	2 245 767,02	Картометрический метод	2,50	—
730	480 290,03	2 245 680,40	Картометрический метод	2,50	—
731	480 132,53	2 245 656,88	Картометрический метод	2,50	—
732	480 227,38	2 245 478,02	Картометрический метод	2,50	—
733	480 348,67	2 245 403,84	Картометрический метод	2,50	—
734	480 389,17	2 245 438,23	Картометрический метод	2,50	—
735	480 443,48	2 245 354,11	Картометрический метод	2,50	—
736	480 464,60	2 245 321,18	Картометрический метод	2,50	—
737	480 466,11	2 245 318,83	Картометрический метод	2,50	—
738	480 511,24	2 245 252,97	Картометрический метод	2,50	—
739	480 556,49	2 245 157,08	Картометрический метод	2,50	—
740	480 417,42	2 245 069,51	Картометрический метод	2,50	—
741	480 346,22	2 244 870,33	Картометрический метод	2,50	—
742	480 317,22	2 244 789,19	Картометрический метод	2,50	—
743	480 327,58	2 244 789,36	Картометрический метод	2,50	—
744	480 323,42	2 244 777,89	Картометрический метод	2,50	—
745	480 295,03	2 244 706,35	Картометрический метод	2,50	—
746	480 281,61	2 244 663,55	Картометрический метод	2,50	—
747	480 279,69	2 244 657,47	Картометрический метод	2,50	—
748	480 266,24	2 244 614,26	Картометрический метод	2,50	—
749	480 260,24	2 244 595,18	Картометрический метод	2,50	—
750	480 248,36	2 244 538,48	Картометрический метод	2,50	—
751	480 223,21	2 244 455,49	Картометрический метод	2,50	—
752	480 137,02	2 244 170,98	Картометрический метод	2,50	—
753	480 127,35	2 244 173,80	Картометрический метод	2,50	—
754	480 088,84	2 244 054,98	Картометрический метод	2,50	—
755	480 073,13	2 244 011,72	Картометрический метод	2,50	—
756	480 046,76	2 243 946,29	Картометрический метод	2,50	—
757	480 025,29	2 243 877,37	Картометрический метод	2,50	—
758	480 008,88	2 243 840,18	Картометрический метод	2,50	—
759	479 972,99	2 243 742,68	Картометрический метод	2,50	—
760	479 963,07	2 243 711,64	Картометрический метод	2,50	—
761	479 986,17	2 243 710,72	Картометрический метод	2,50	—
762	480 006,31	2 243 709,93	Картометрический метод	2,50	—

Сведения о местоположении границ объекта					
1	2	3	4	5	6
763	480 008,49	2 243 674,01	Картометрический метод	2,50	—
764	479 985,69	2 243 646,15	Картометрический метод	2,50	—
765	479 965,88	2 243 654,13	Картометрический метод	2,50	—
766	479 958,61	2 243 635,18	Картометрический метод	2,50	—
767	479 901,95	2 243 467,74	Картометрический метод	2,50	—
768	479 929,47	2 243 424,98	Картометрический метод	2,50	—
769	479 875,98	2 243 390,56	Картометрический метод	2,50	—
770	479 864,20	2 243 382,98	Картометрический метод	2,50	—
771	479 835,79	2 243 281,38	Картометрический метод	2,50	—
772	479 830,94	2 243 264,01	Картометрический метод	2,50	—
773	479 864,15	2 243 224,52	Картометрический метод	2,50	—
774	479 867,70	2 243 230,69	Картометрический метод	2,50	—
775	479 875,51	2 243 219,03	Картометрический метод	2,50	—
776	479 869,96	2 243 203,01	Картометрический метод	2,50	—
777	479 867,88	2 243 195,87	Картометрический метод	2,50	—
778	479 857,25	2 243 169,41	Картометрический метод	2,50	—
779	479 837,44	2 243 109,07	Картометрический метод	2,50	—
780	479 824,56	2 243 077,78	Картометрический метод	2,50	—
781	479 808,47	2 243 059,62	Картометрический метод	2,50	—
782	479 794,97	2 243 033,00	Картометрический метод	2,50	—
783	479 747,68	2 242 988,45	Картометрический метод	2,50	—
784	479 728,92	2 242 967,86	Картометрический метод	2,50	—
785	479 705,24	2 242 962,04	Картометрический метод	2,50	—
786	479 706,93	2 242 958,11	Картометрический метод	2,50	—
787	479 625,19	2 242 935,48	Картометрический метод	2,50	—
788	479 623,75	2 242 941,49	Картометрический метод	2,50	—
789	479 613,99	2 242 903,72	Картометрический метод	2,50	—
790	479 530,27	2 242 836,36	Картометрический метод	2,50	—
791	479 473,45	2 242 807,95	Картометрический метод	2,50	—
792	479 392,43	2 242 777,26	Картометрический метод	2,50	—
793	479 374,19	2 242 732,79	Картометрический метод	2,50	—
794	479 314,45	2 242 710,85	Картометрический метод	2,50	—
795	479 250,57	2 242 674,34	Картометрический метод	2,50	—
796	479 138,55	2 242 610,82	Картометрический метод	2,50	—
797	479 049,01	2 242 592,28	Картометрический метод	2,50	—
798	479 028,79	2 242 595,39	Картометрический метод	2,50	—
799	479 014,06	2 242 597,65	Картометрический метод	2,50	—
800	479 007,62	2 242 598,63	Картометрический метод	2,50	—
801	478 992,90	2 242 600,88	Картометрический метод	2,50	—
802	478 937,09	2 242 609,43	Картометрический метод	2,50	—
803	478 884,59	2 242 613,56	Картометрический метод	2,50	—
804	478 758,00	2 242 623,52	Картометрический метод	2,50	—
805	478 639,25	2 242 645,03	Картометрический метод	2,50	—
806	478 580,89	2 242 632,61	Картометрический метод	2,50	—
807	478 608,77	2 242 550,96	Картометрический метод	2,50	—
808	478 623,53	2 242 532,30	Картометрический метод	2,50	—
809	478 659,07	2 242 487,41	Картометрический метод	2,50	—
810	478 707,73	2 242 469,92	Картометрический метод	2,50	—
811	478 843,28	2 242 366,98	Картометрический метод	2,50	—
812	478 865,90	2 242 388,13	Картометрический метод	2,50	—
813	478 877,83	2 242 387,15	Картометрический метод	2,50	—
814	478 988,94	2 242 475,26	Картометрический метод	2,50	—
815	479 003,53	2 242 486,84	Картометрический метод	2,50	—
816	479 025,51	2 242 504,25	Картометрический метод	2,50	—
817	479 034,88	2 242 456,06	Картометрический метод	2,50	—

Сведения о местоположении границ объекта

1	2	3	4	5	6
818	479 057,90	2 242 446,04	Картометрический метод	2,50	—
819	479 065,08	2 242 381,50	Картометрический метод	2,50	—
820	479 053,13	2 242 362,20	Картометрический метод	2,50	—
821	479 065,74	2 242 297,37	Картометрический метод	2,50	—
822	479 067,87	2 242 286,54	Картометрический метод	2,50	—
823	479 072,72	2 242 269,98	Картометрический метод	2,50	—
824	479 100,25	2 242 281,42	Картометрический метод	2,50	—
825	479 115,50	2 242 262,62	Картометрический метод	2,50	—
826	479 124,44	2 242 270,47	Картометрический метод	2,50	—
827	479 141,57	2 242 249,39	Картометрический метод	2,50	—
828	479 157,69	2 242 229,91	Картометрический метод	2,50	—
829	479 167,10	2 242 212,44	Картометрический метод	2,50	—
830	479 169,11	2 242 191,62	Картометрический метод	2,50	—
831	479 168,49	2 242 185,21	Картометрический метод	2,50	—
832	479 245,45	2 242 190,66	Картометрический метод	2,50	—
833	479 262,19	2 242 193,28	Картометрический метод	2,50	—
834	479 262,79	2 242 193,67	Картометрический метод	2,50	—
835	479 264,70	2 242 207,87	Картометрический метод	2,50	—
836	479 282,71	2 242 206,51	Картометрический метод	2,50	—
837	479 283,04	2 242 206,72	Картометрический метод	2,50	—
838	479 326,58	2 242 203,38	Картометрический метод	2,50	—
839	479 378,65	2 242 211,55	Картометрический метод	2,50	—
840	479 404,23	2 242 320,77	Картометрический метод	2,50	—
841	479 428,89	2 242 426,08	Картометрический метод	2,50	—
842	479 432,04	2 242 452,09	Картометрический метод	2,50	—
843	479 444,34	2 242 453,30	Картометрический метод	2,50	—
844	479 541,52	2 242 437,47	Картометрический метод	2,50	—
845	479 541,26	2 242 434,28	Картометрический метод	2,50	—
846	479 535,63	2 242 419,28	Картометрический метод	2,50	—
847	479 531,71	2 242 207,08	Картометрический метод	2,50	—
848	479 523,55	2 242 144,96	Картометрический метод	2,50	—
849	479 487,50	2 242 000,76	Картометрический метод	2,50	—
850	479 492,18	2 241 974,94	Картометрический метод	2,50	—
851	479 497,30	2 241 967,02	Картометрический метод	2,50	—
852	479 528,75	2 241 918,43	Картометрический метод	2,50	—
853	479 527,01	2 241 908,21	Картометрический метод	2,50	—
854	479 522,63	2 241 903,69	Картометрический метод	2,50	—
855	479 519,31	2 241 900,60	Картометрический метод	2,50	—
856	479 525,33	2 241 895,27	Картометрический метод	2,50	—
857	479 522,67	2 241 891,83	Картометрический метод	2,50	—
858	479 516,19	2 241 897,02	Картометрический метод	2,50	—
859	479 503,44	2 241 881,46	Картометрический метод	2,50	—
860	479 474,50	2 241 840,27	Картометрический метод	2,50	—
861	479 476,17	2 241 838,12	Картометрический метод	2,50	—
862	479 474,19	2 241 835,95	Картометрический метод	2,50	—
863	479 451,64	2 241 810,38	Картометрический метод	2,50	—
864	479 450,73	2 241 809,36	Картометрический метод	2,50	—
865	479 448,93	2 241 807,42	Картометрический метод	2,50	—
866	479 447,60	2 241 804,97	Картометрический метод	2,50	—
867	479 442,00	2 241 794,60	Картометрический метод	2,50	—
868	479 431,92	2 241 801,55	Картометрический метод	2,50	—
869	479 417,72	2 241 780,09	Картометрический метод	2,50	—
870	479 443,35	2 241 761,38	Картометрический метод	2,50	—
871	479 443,63	2 241 758,59	Картометрический метод	2,50	—
872	479 444,44	2 241 750,67	Картометрический метод	2,50	—

Сведения о местоположении границ объекта

1	2	3	4	5	6
873	479 437,13	2 241 740,12	Картометрический метод	2,50	—
874	479 437,13	2 241 740,11	Картометрический метод	2,50	—
875	479 437,12	2 241 740,10	Картометрический метод	2,50	—
876	479 437,31	2 241 715,45	Картометрический метод	2,50	—
877	479 442,78	2 241 569,65	Картометрический метод	2,50	—
878	479 631,87	2 241 433,25	Картометрический метод	2,50	—
879	479 670,85	2 241 407,62	Картометрический метод	2,50	—
880	479 655,11	2 241 189,54	Картометрический метод	2,50	—
881	479 425,06	2 241 189,56	Картометрический метод	2,50	—
882	479 248,32	2 241 694,96	Картометрический метод	2,50	—
883	479 151,89	2 241 889,99	Картометрический метод	2,50	—
884	479 129,33	2 241 877,47	Картометрический метод	2,50	—
885	479 089,64	2 241 855,51	Картометрический метод	2,50	—
886	478 885,61	2 241 742,18	Картометрический метод	2,50	—
887	478 839,12	2 241 751,49	Картометрический метод	2,50	—
888	478 825,43	2 241 754,14	Картометрический метод	2,50	—
889	478 814,71	2 241 756,31	Картометрический метод	2,50	—
890	478 729,88	2 241 995,28	Картометрический метод	2,50	—
891	478 911,45	2 242 100,46	Картометрический метод	2,50	—
892	478 921,55	2 242 091,19	Картометрический метод	2,50	—
893	478 925,81	2 242 093,35	Картометрический метод	2,50	—
894	478 922,18	2 242 097,02	Картометрический метод	2,50	—
895	478 938,23	2 242 107,40	Картометрический метод	2,50	—
896	478 897,53	2 242 153,85	Картометрический метод	2,50	—
897	478 879,41	2 242 140,11	Картометрический метод	2,50	—
898	478 872,32	2 242 147,26	Картометрический метод	2,50	—
899	478 884,69	2 242 159,26	Картометрический метод	2,50	—
900	478 878,13	2 242 166,47	Картометрический метод	2,50	—
901	478 876,17	2 242 165,16	Картометрический метод	2,50	—
902	478 873,17	2 242 168,89	Картометрический метод	2,50	—
903	478 865,70	2 242 177,94	Картометрический метод	2,50	—
904	478 866,48	2 242 179,27	Картометрический метод	2,50	—
905	478 859,22	2 242 187,25	Картометрический метод	2,50	—
906	478 853,42	2 242 181,83	Картометрический метод	2,50	—
907	478 848,54	2 242 177,06	Картометрический метод	2,50	—
908	478 829,82	2 242 194,19	Картометрический метод	2,50	—
909	478 821,51	2 242 203,06	Картометрический метод	2,50	—
910	478 820,12	2 242 201,76	Картометрический метод	2,50	—
911	478 808,33	2 242 215,60	Картометрический метод	2,50	—
912	478 803,30	2 242 221,50	Картометрический метод	2,50	—
913	478 800,09	2 242 225,14	Картометрический метод	2,50	—
914	478 798,09	2 242 227,41	Картометрический метод	2,50	—
915	478 780,15	2 242 247,75	Картометрический метод	2,50	—
916	478 787,43	2 242 254,17	Картометрический метод	2,50	—
917	478 787,64	2 242 254,36	Картометрический метод	2,50	—
918	478 785,07	2 242 256,15	Картометрический метод	2,50	—
919	478 750,42	2 242 280,29	Картометрический метод	2,50	—
920	478 747,54	2 242 282,29	Картометрический метод	2,50	—
921	478 748,69	2 242 283,73	Картометрический метод	2,50	—
922	478 754,98	2 242 291,63	Картометрический метод	2,50	—
923	478 694,73	2 242 313,86	Картометрический метод	2,50	—
924	478 584,84	2 242 346,45	Картометрический метод	2,50	—
925	478 557,46	2 242 238,30	Картометрический метод	2,50	—
926	478 655,56	2 242 104,15	Картометрический метод	2,50	—
927	478 658,17	2 242 044,44	Картометрический метод	2,50	—

Сведения о местоположении границ объекта

1	2	3	4	5	6
928	478 649,72	2 242 005,89	Картометрический метод	2,50	—
929	478 612,56	2 241 988,69	Картометрический метод	2,50	—
930	478 593,43	2 241 951,73	Картометрический метод	2,50	—
931	478 581,81	2 241 932,08	Картометрический метод	2,50	—
932	478 579,93	2 241 927,49	Картометрический метод	2,50	—
933	478 581,01	2 241 918,66	Картометрический метод	2,50	—
934	478 595,24	2 241 791,80	Картометрический метод	2,50	—
935	478 571,31	2 241 787,17	Картометрический метод	2,50	—
936	478 571,60	2 241 784,97	Картометрический метод	2,50	—
937	478 568,55	2 241 784,89	Картометрический метод	2,50	—
938	478 569,59	2 241 758,15	Картометрический метод	2,50	—
939	478 569,92	2 241 656,25	Картометрический метод	2,50	—
940	478 576,97	2 241 645,38	Картометрический метод	2,50	—
941	478 592,51	2 241 626,06	Картометрический метод	2,50	—
942	478 673,47	2 241 465,58	Картометрический метод	2,50	—
943	478 812,18	2 241 267,35	Картометрический метод	2,50	—
944	478 686,40	2 241 161,47	Картометрический метод	2,50	—
945	478 491,99	2 241 275,02	Картометрический метод	2,50	—
946	478 403,26	2 241 252,79	Картометрический метод	2,50	—
947	478 390,99	2 241 162,54	Картометрический метод	2,50	—
948	478 190,46	2 241 234,27	Картометрический метод	2,50	—
949	478 178,61	2 241 257,53	Картометрический метод	2,50	—
950	478 126,32	2 241 242,05	Картометрический метод	2,50	—
951	478 138,82	2 241 207,59	Картометрический метод	2,50	—
952	478 089,16	2 241 167,79	Картометрический метод	2,50	—
953	478 005,00	2 241 208,64	Картометрический метод	2,50	—
954	477 989,23	2 241 225,12	Картометрический метод	2,50	—
955	477 984,83	2 241 229,72	Картометрический метод	2,50	—
956	477 950,01	2 241 266,12	Картометрический метод	2,50	—
957	477 957,46	2 241 296,83	Картометрический метод	2,50	—
958	477 958,04	2 241 314,52	Картометрический метод	2,50	—
959	477 954,05	2 241 341,27	Картометрический метод	2,50	—
960	477 862,44	2 241 169,57	Картометрический метод	2,50	—
961	477 820,04	2 241 099,35	Картометрический метод	2,50	—
962	477 780,92	2 241 047,50	Картометрический метод	2,50	—
963	477 722,87	2 240 970,57	Картометрический метод	2,50	—
964	477 622,92	2 240 866,53	Картометрический метод	2,50	—
965	477 577,03	2 240 824,49	Картометрический метод	2,50	—
966	477 495,28	2 240 714,61	Картометрический метод	2,50	—
967	477 405,37	2 240 562,14	Картометрический метод	2,50	—
968	477 336,31	2 240 459,92	Картометрический метод	2,50	—
969	477 173,56	2 240 608,75	Картометрический метод	2,50	—
970	477 010,90	2 240 760,01	Картометрический метод	2,50	—
971	477 005,42	2 240 771,90	Картометрический метод	2,50	—
972	476 990,55	2 240 771,50	Картометрический метод	2,50	—
973	476 957,04	2 240 772,42	Картометрический метод	2,50	—
974	476 929,98	2 240 775,57	Картометрический метод	2,50	—
975	476 878,43	2 240 782,10	Картометрический метод	2,50	—
976	476 815,63	2 240 791,33	Картометрический метод	2,50	—
977	476 805,72	2 240 812,51	Картометрический метод	2,50	—
978	476 787,22	2 240 852,01	Картометрический метод	2,50	—
979	476 779,99	2 240 858,27	Картометрический метод	2,50	—
980	476 780,61	2 240 861,84	Картометрический метод	2,50	—
981	476 761,14	2 240 902,24	Картометрический метод	2,50	—
982	476 762,25	2 240 908,26	Картометрический метод	2,50	—

Сведения о местоположении границ объекта					
1	2	3	4	5	6
983	476 760,28	2 240 928,03	Картометрический метод	2,50	—
984	476 754,10	2 240 938,24	Картометрический метод	2,50	—
985	476 697,46	2 241 041,31	Картометрический метод	2,50	—
986	476 660,88	2 241 076,66	Картометрический метод	2,50	—
987	476 648,86	2 241 088,27	Картометрический метод	2,50	—
988	476 624,01	2 241 108,70	Картометрический метод	2,50	—
989	476 611,27	2 241 119,88	Картометрический метод	2,50	—
990	476 619,47	2 241 118,90	Картометрический метод	2,50	—
991	476 644,93	2 241 118,24	Картометрический метод	2,50	—
992	476 688,94	2 241 179,50	Картометрический метод	2,50	—
993	476 599,45	2 241 246,02	Картометрический метод	2,50	—
994	476 584,11	2 241 234,16	Картометрический метод	2,50	—
995	476 559,63	2 241 265,79	Картометрический метод	2,50	—
996	476 566,10	2 241 270,81	Картометрический метод	2,50	—
997	476 531,69	2 241 296,39	Картометрический метод	2,50	—
998	476 523,45	2 241 288,65	Картометрический метод	2,50	—
999	476 525,29	2 241 287,07	Картометрический метод	2,50	—
1000	476 529,64	2 241 282,13	Картометрический метод	2,50	—
1001	476 525,88	2 241 278,82	Картометрический метод	2,50	—
1002	476 522,16	2 241 275,54	Картометрический метод	2,50	—
1003	476 512,32	2 241 256,78	Картометрический метод	2,50	—
1004	476 508,37	2 241 253,25	Картометрический метод	2,50	—
1005	476 504,05	2 241 250,02	Картометрический метод	2,50	—
1006	476 500,10	2 241 246,74	Картометрический метод	2,50	—
1007	476 501,16	2 241 245,53	Картометрический метод	2,50	—
1008	476 497,70	2 241 242,51	Картометрический метод	2,50	—
1009	476 496,39	2 241 244,01	Картометрический метод	2,50	—
1010	476 490,99	2 241 239,32	Картометрический метод	2,50	—
1011	476 499,79	2 241 233,49	Картометрический метод	2,50	—
1012	476 504,18	2 241 228,82	Картометрический метод	2,50	—
1013	476 500,52	2 241 225,40	Картометрический метод	2,50	—
1014	476 499,19	2 241 226,82	Картометрический метод	2,50	—
1015	476 494,41	2 241 222,41	Картометрический метод	2,50	—
1016	476 490,03	2 241 227,16	Картометрический метод	2,50	—
1017	476 489,09	2 241 224,58	Картометрический метод	2,50	—
1018	476 489,38	2 241 216,00	Картометрический метод	2,50	—
1019	476 601,58	2 241 140,58	Картометрический метод	2,50	—
1020	476 600,52	2 241 126,53	Картометрический метод	2,50	—
1021	476 585,54	2 241 102,25	Картометрический метод	2,50	—
1022	476 586,85	2 241 100,96	Картометрический метод	2,50	—
1023	476 600,31	2 241 089,13	Картометрический метод	2,50	—
1024	476 606,97	2 241 083,27	Картометрический метод	2,50	—
1025	476 644,04	2 241 047,74	Картометрический метод	2,50	—
1026	476 686,18	2 241 004,64	Картометрический метод	2,50	—
1027	476 700,80	2 240 992,73	Картометрический метод	2,50	—
1028	476 715,42	2 240 977,59	Картометрический метод	2,50	—
1029	476 722,40	2 240 969,51	Картометрический метод	2,50	—
1030	476 732,10	2 240 958,41	Картометрический метод	2,50	—
1031	476 728,80	2 240 936,77	Картометрический метод	2,50	—
1032	476 750,38	2 240 918,12	Картометрический метод	2,50	—
1033	476 747,14	2 240 896,22	Картометрический метод	2,50	—
1034	476 742,62	2 240 890,35	Картометрический метод	2,50	—
1035	476 699,78	2 240 927,35	Картометрический метод	2,50	—
1036	476 654,19	2 240 938,61	Картометрический метод	2,50	—
1037	476 640,21	2 240 909,49	Картометрический метод	2,50	—

Сведения о местоположении границ объекта					
1	2	3	4	5	6
1038	476 530,95	2 240 998,35	Картометрический метод	2,50	—
1039	476 502,26	2 240 960,80	Картометрический метод	2,50	—
1040	476 516,78	2 240 951,01	Картометрический метод	2,50	—
1041	476 484,37	2 240 904,42	Картометрический метод	2,50	—
1042	476 454,32	2 240 926,03	Картометрический метод	2,50	—
1043	476 451,62	2 240 921,33	Картометрический метод	2,50	—
1044	476 440,87	2 240 913,76	Картометрический метод	2,50	—
1045	476 438,08	2 240 911,22	Картометрический метод	2,50	—
1046	476 431,80	2 240 916,17	Картометрический метод	2,50	—
1047	476 397,40	2 240 943,38	Картометрический метод	2,50	—
1048	476 376,43	2 240 919,07	Картометрический метод	2,50	—
1049	476 354,23	2 240 893,33	Картометрический метод	2,50	—
1050	476 398,53	2 240 856,84	Картометрический метод	2,50	—
1051	476 402,92	2 240 853,24	Картометрический метод	2,50	—
1052	476 396,13	2 240 843,32	Картометрический метод	2,50	—
1053	476 370,00	2 240 820,16	Картометрический метод	2,50	—
1054	476 353,97	2 240 797,13	Картометрический метод	2,50	—
1055	476 342,60	2 240 776,88	Картометрический метод	2,50	—
1056	476 327,62	2 240 756,07	Картометрический метод	2,50	—
1057	476 310,97	2 240 732,76	Картометрический метод	2,50	—
1058	476 297,93	2 240 711,95	Картометрический метод	2,50	—
1059	476 282,11	2 240 685,60	Картометрический метод	2,50	—
1060	476 269,08	2 240 668,67	Картометрический метод	2,50	—
1061	476 237,45	2 240 604,58	Картометрический метод	2,50	—
1062	476 239,67	2 240 590,98	Картометрический метод	2,50	—
1063	476 238,75	2 240 587,88	Картометрический метод	2,50	—
1064	476 129,25	2 240 650,16	Картометрический метод	2,50	—
1065	476 129,10	2 240 650,01	Картометрический метод	2,50	—
1066	476 108,14	2 240 662,04	Картометрический метод	2,50	—
1067	476 087,42	2 240 673,93	Картометрический метод	2,50	—
1068	476 049,98	2 240 616,24	Картометрический метод	2,50	—
1069	476 014,86	2 240 649,60	Картометрический метод	2,50	—
1070	475 983,23	2 240 679,64	Картометрический метод	2,50	—
1071	475 972,16	2 240 690,15	Картометрический метод	2,50	—
1072	475 939,00	2 240 721,64	Картометрический метод	2,50	—
1073	475 904,76	2 240 754,16	Картометрический метод	2,50	—
1074	475 871,52	2 240 785,81	Картометрический метод	2,50	—
1075	475 857,36	2 240 799,26	Картометрический метод	2,50	—
1076	475 817,77	2 240 836,88	Картометрический метод	2,50	—
1077	475 776,24	2 240 809,53	Картометрический метод	2,50	—
1078	475 706,69	2 240 783,19	Картометрический метод	2,50	—
1079	475 565,90	2 240 734,57	Картометрический метод	2,50	—
1080	475 426,68	2 240 695,29	Картометрический метод	2,50	—
1081	475 400,38	2 240 680,69	Картометрический метод	2,50	—
1082	475 374,28	2 240 666,20	Картометрический метод	2,50	—
1083	475 304,85	2 240 627,48	Картометрический метод	2,50	—
1084	475 299,40	2 240 634,09	Картометрический метод	2,50	—
1085	475 275,31	2 240 663,28	Картометрический метод	2,50	—
1086	475 272,71	2 240 666,43	Картометрический метод	2,50	—
1087	475 268,70	2 240 671,29	Картометрический метод	2,50	—
1088	475 248,30	2 240 696,01	Картометрический метод	2,50	—
1089	475 229,21	2 240 719,14	Картометрический метод	2,50	—
1090	475 210,13	2 240 742,26	Картометрический метод	2,50	—
1091	475 191,05	2 240 765,38	Картометрический метод	2,50	—
1092	475 170,03	2 240 790,85	Картометрический метод	2,50	—

Сведения о местоположении границ объекта

1	2	3	4	5	6
1093	475 163,65	2 240 798,58	Картометрический метод	2,50	—
1094	475 136,59	2 240 831,37	Картометрический метод	2,50	—
1095	475 109,57	2 240 864,11	Картометрический метод	2,50	—
1096	475 103,20	2 240 871,83	Картометрический метод	2,50	—
1097	475 076,13	2 240 904,63	Картометрический метод	2,50	—
1098	475 049,07	2 240 937,42	Картометрический метод	2,50	—
1099	475 042,69	2 240 945,15	Картометрический метод	2,50	—
1100	475 015,68	2 240 977,88	Картометрический метод	2,50	—
1101	474 988,61	2 241 010,68	Картометрический метод	2,50	—
1102	474 982,23	2 241 018,41	Картометрический метод	2,50	—
1103	474 955,17	2 241 051,20	Картометрический метод	2,50	—
1104	474 928,15	2 241 083,94	Картометрический метод	2,50	—
1105	474 921,78	2 241 091,66	Картометрический метод	2,50	—
1106	474 894,71	2 241 124,46	Картометрический метод	2,50	—
1107	474 881,86	2 241 140,03	Картометрический метод	2,50	—
1108	474 867,65	2 241 157,25	Картометрический метод	2,50	—
1109	474 861,32	2 241 164,92	Картометрический метод	2,50	—
1110	474 839,18	2 241 191,75	Картометрический метод	2,50	—
1111	474 836,66	2 241 194,80	Картометрический метод	2,50	—
1112	474 835,81	2 241 195,83	Картометрический метод	2,50	—
1113	474 831,92	2 241 199,26	Картометрический метод	2,50	—
1114	474 747,31	2 241 124,18	Картометрический метод	2,50	—
1115	474 764,69	2 241 172,48	Картометрический метод	2,50	—
1116	474 770,64	2 241 188,95	Картометрический метод	2,50	—
1117	474 797,31	2 241 262,80	Картометрический метод	2,50	—
1118	474 803,27	2 241 282,00	Картометрический метод	2,50	—
1119	474 917,25	2 241 553,80	Картометрический метод	2,50	—
1120	475 083,12	2 241 487,75	Картометрический метод	2,50	—
1121	475 102,36	2 241 480,08	Картометрический метод	2,50	—
1122	475 108,97	2 241 476,40	Картометрический метод	2,50	—
1123	475 157,53	2 241 519,08	Картометрический метод	2,50	—
1124	475 170,63	2 241 529,45	Картометрический метод	2,50	—
1125	475 175,76	2 241 538,23	Картометрический метод	2,50	—
1126	475 112,62	2 241 628,82	Картометрический метод	2,50	—
1127	475 111,81	2 241 697,51	Картометрический метод	2,50	—
1128	475 109,49	2 241 724,56	Картометрический метод	2,50	—
1129	475 108,62	2 241 734,71	Картометрический метод	2,50	—
1130	475 140,55	2 241 730,71	Картометрический метод	2,50	—
1131	475 139,80	2 241 713,37	Картометрический метод	2,50	—
1132	475 175,76	2 241 708,16	Картометрический метод	2,50	—
1133	475 241,57	2 241 699,01	Картометрический метод	2,50	—
1134	475 257,08	2 241 698,67	Картометрический метод	2,50	—
1135	475 309,15	2 241 689,81	Картометрический метод	2,50	—
1136	475 308,58	2 241 678,33	Картометрический метод	2,50	—
1137	475 320,51	2 241 664,95	Картометрический метод	2,50	—
1138	475 323,07	2 241 667,31	Картометрический метод	2,50	—
1139	475 341,00	2 241 688,20	Картометрический метод	2,50	—
1140	475 344,45	2 241 696,04	Картометрический метод	2,50	—
1141	475 384,22	2 241 733,15	Картометрический метод	2,50	—
1142	475 381,60	2 241 732,55	Картометрический метод	2,50	—
1143	475 374,26	2 241 732,61	Картометрический метод	2,50	—
1144	475 360,20	2 241 732,89	Картометрический метод	2,50	—
1	475 324,95	2 241 733,91	Картометрический метод	2,50	—
3. Сведения о характерных точках части (частей) границы объекта					
1	2	3	4	5	6

Сведения о местоположении границ объекта					
1	2	3	4	5	6
—	—	—	—	—	—