

*зарегистрирован
номер 2543
02.04.2025*



**ГОСУДАРСТВЕННАЯ ИНСПЕКЦИЯ
ПО ОХРАНЕ ОБЪЕКТОВ КУЛЬТУРНОГО НАСЛЕДИЯ
САМАРСКОЙ ОБЛАСТИ**

ПРИКАЗ

02.04.2025 № 73

Об исключении выявленных объектов культурного наследия из Перечня выявленных объектов культурного наследия, расположенных на территории Самарской области, включении их в единый государственный реестр объектов культурного наследия (памятников истории и культуры) народов Российской Федерации, утверждении границ территорий, режима использования территории и предметов охраны объектов культурного наследия

В соответствии с Федеральным законом от 25.06.2002 № 73-ФЗ «Об объектах культурного наследия (памятниках истории и культуры) народов Российской Федерации» (далее – Федеральный закон № 73-ФЗ), Законом Самарской области от 08.12.2008 № 142-ГД «Об объектах культурного наследия (памятниках истории и культуры) народов Российской Федерации, расположенных на территории Самарской области», на основании заключений государственной историко-культурной экспертизы, ПРИКАЗЫВАЮ:

1. Исключить из Перечня выявленных объектов культурного наследия, расположенных на территории Самарской области, выявленные объекты культурного наследия согласно приложению 1 к настоящему приказу.

2. Включить в единый государственный реестр объектов культурного наследия (памятников истории и культуры) народов Российской Федерации в качестве объектов культурного наследия регионального значения объекты культурного наследия согласно приложению 2 к настоящему приказу.

3. Утвердить границы территорий объектов культурного наследия, указанных в приложении 2 к настоящему приказу, согласно приложению 3 к настоящему приказу.

4. Утвердить предмет охраны объектов культурного наследия, указанных в приложении 2 к настоящему приказу, согласно приложению 4 к настоящему приказу.

5. Отделу государственной охраны государственной инспекции по охране объектов культурного наследия Самарской области:

5.1. внести в единый реестр объектов культурного наследия (памятники истории и культуры) народов Российской Федерации сведения, предусмотренные пунктами 2-7, 10 части 3 статьи 20 Федерального закона № 73-ФЗ.

Срок: в течение 15 рабочих дней со дня принятия решения.

5.2. направить письменные уведомления собственникам или иным законным владельцам объектов культурного наследия, указанных в приложении 2 к настоящему приказу, о включении в единый государственный реестр объектов культурного наследия (памятников истории и культуры) народов Российской Федерации.

Срок: в течение 3 рабочих дней со дня принятия решения.

5.3. направить копию настоящего приказа в орган регистрации прав.

Срок: в течение 5 рабочих дней со дня принятия решения.

5.4. представить сведения о наличии границ территорий объектов культурного наследия согласно приложению 3 к настоящему приказу в установленном порядке в орган, осуществляющий деятельность по ведению государственного кадастра недвижимости.

Срок – в течение 5 дней со дня принятия решения.

5.5. разместить сведения о границах территорий объектов культурного наследия, указанные в приложении 3 к настоящему приказу, в установленном порядке в федеральной государственной информационной системе территориального планирования.

Срок – в течение 5 дней со дня принятия решения.

5.6. направить копию настоящего приказа в администрацию городского округа Самара.

Срок – в течение 5 дней со дня принятия решения.

6. Опубликовать настоящий приказ в средствах массовой информации.

7. Контроль за исполнением настоящего приказа возлагаю на начальника отдела государственной службы и организационного сопровождения.

Руководитель



И.С. Стафеев

ПРИЛОЖЕНИЕ 1
к приказу государственной инспекции по
охране объектов культурного наследия
Самарской области
от 02.07.2020 № 73

Выявленные объекты культурного наследия, по которым принято решение об исключении их из Перечня
выявленных объектов культурного наследия, расположенных на территории Самарской области

№ п/п	Наименование объекта	Местонахождение объекта (адрес)	Дата возникновения
1.	Усадьба купцов Головачевых, 1830-е гг, 1854 г., купцов Ромашевых И.Е. и С.Е., 1901 г.	г. Самара, ул. Алексея Толстого, д. 16- 18/ул. Крупской, д. 9, литеры А, А1а, а2, Б, Б1, Б2, Е, Д,	1830 е гг.
2.	Дом на усадебном месте купца Полуэктова О.К.	г. Самара, ул. Максима Горького, 119, литеры ББ1	конец XIX века
3.	Складское помещение	г. Самара, ул. Максима Горького, д. 11/ ул. Кутякова, д. 2-4/ул. Водников, д. 2, литера В	вторая половина XIX века

ПРИЛОЖЕНИЕ 2
к приказу государственной инспекции по
охране объектов культурного наследия
Самарской области
от 02.07.2025 № 73

Объекты культурного наследия, по которым принято решение о включении их в единый государственный реестр объектов культурного наследия (памятников истории и культуры) народов Российской Федерации в качестве объектов культурного наследия регионального значения

№ п/п	Наименование объекта культурного наследия	Местонахождение объекта культурного наследия (адрес)	Дата создания объекта культурного наследия, дата основных изменений (перестроек) объекта	Вид объекта культурного наследия
1.	Усадьба купцов Головачевых, купцов И.Е. и С.Е. Ромашевых	г. Самара, ул. Алексея Толстого, д. 16-18/ул. Крупской, д. 9, литеры АА1аа2, ББ1Б2, Е, Д	1830-е гг., 1854 г., 1901 г.	Ансамбль градостроительства и архитектуры
1.1.	одноэтажный флигель на усадьбе	г. Самара, ул. Алексея Толстого, д. 16-18/ул. Крупской, д. 9, литеры АА1аа2	1830-е гг., 1854 г., 1901 г.	Памятник в составе ансамбля градостроительства и архитектуры
1.2.	двухэтажный каменный дом	г. Самара, ул. Алексея Толстого, д. 16-18/ул. Крупской, д. 9, литеры ББ1Б2	1830-е гг., 1854 г., 1901 г.	Памятник в составе ансамбля градостроительства и архитектуры
1.3.	каменный амбар	г. Самара, ул. Алексея Толстого, д. 16-18/ул. Крупской, д. 9, литера Е	1830-е гг., 1854 г., 1901 г.	Памятник в составе ансамбля градостроительства и архитектуры

1.4. каменный амбар	г. Самара, ул. Алексея Толстого, д. 16-18/ул. Крупской, д. 9, литера Д	1830-е гг., 1854 г., 1901 г.	Памятник в составе ансамбля градостроительства и архитектуры
2. Дом на усадебном месте купца О.К.Полуэктова	г. Самара, ул. Максима Горького, д. 119, литеры ББ1	конец XIX века	Памятник градостроительства и архитектуры
3. Жилой дом и складское помещение	г. Самара, ул. Максима Горького, д. 11/ул. Кутякова, д. 2-4/ул. Водников, д. 2, литеры А,В	вторая половина XIX в.	Ансамбль градостроительства и архитектуры
3.1. жилой дом	г. Самара, ул. Максима Горького, д. 11/ул. Кутякова, д. 2-4/ул. Водников, д. 2, литера А	вторая половина XIX в.	Памятник в составе ансамбля градостроительства и архитектуры
3.2. складское помещение	г. Самара, ул. Максима Горького, д. 11/ул. Кутякова, д. 2-4/ул. Водников, д. 2, литера В	вторая половина XIX в.	Памятник в составе ансамбля градостроительства и архитектуры

ПРИЛОЖЕНИЕ 3
к приказу государственной инспекции по
охране объектов культурного наследия
Самарской области
от 12.07.2025 № 73

Границы территории объекта культурного наследия регионального значения
«Усадьба купцов Головачевых, купцов И.Е. и С.Е. Ромашевых», расположенного
по адресу: г. Самара, ул. Алексея Толстого, д. 16-18/ул. Крупской, д. 9,
литеры АА1аа2, ББ1Б2, Е, Д

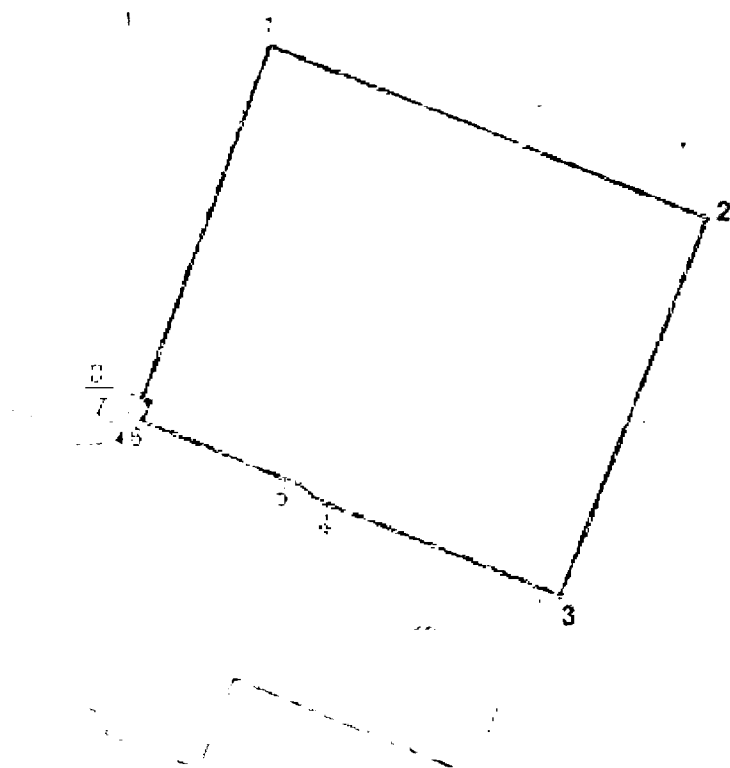
Границы территории объекта культурного наследия описываются восемью точками и проходят:

- 1-2 От начальной точки 1 поворачивают на юго-восток и идут 47,30 м до точки 2.
- 2-3 Далее от точки 2 поворачивают на юго-запад и идут 39,92 м до точки 3.
- 3-6 Далее от точки 3 поворачивают на северо-запад и идут через точки 4,5 45,14 м до точки 6.
- 6-7 Далее от точки 6 поворачивают на северо-восток и идут 2,0 м до точки 7.
- 7-8 Далее от точки 7 поворачивают на северо-запад и идут 0,7 м до точки 8.
- 8-1 Далее от точки 8 поворачивают на северо-восток и идут 37,22 м до начальной точки 1. Контур замкнулся.

Координатное описание границ территории объекта культурного наследия

№ точки	Координаты	
	X	Y
1	385797.89	1369931.86
2	385781.28	1369976.13
3	385744.04	1369961.76
4	385752.93	1369937.37
5	385754.26	1369935.76
6	385760.49	1369919.74
7	385762.43	1369920.48
8	385762.69	1369919.75
1	385797.89	1369931.86

Схема границ территории объекта культурного наследия



- Объект культурного наследия
- Границы территории объекта
- 1 — Характерная поворотная точка

Границы территории объекта культурного наследия регионального значения
«Дом на усадебном месте купца О.К.Полуэктова», расположенного
по адресу: г. Самара, ул. Максима Горького, д. 119, литеры ББ1

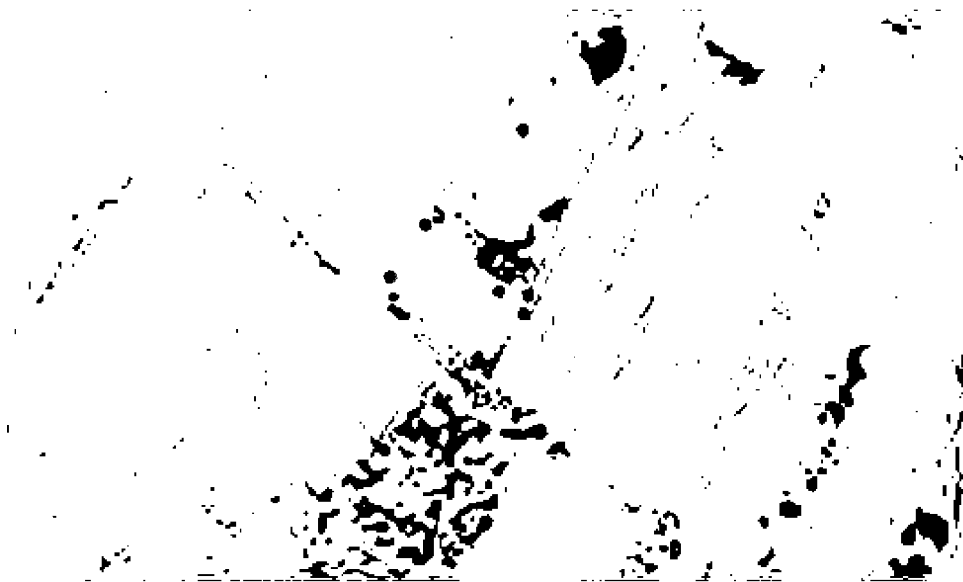
Границы территории объекта культурного наследия описываются семью
точками и проходят:

- 1-2 От начальной точки 1 поворачивают на юго-восток и идут до точки 2.
- 2-3 Далее от точки 2 поворачивают на северо-восток и идут до точки 3 вдоль участка с кадастровым номером: 63:01:0818003:1.
- 3-4 Далее от точки 3 поворачивают на юго-восток и идут до точки 4 вдоль участка с кадастровым номером: 63:01:0818003:1.
- 4-5 Далее от точки 4 поворачивают на юг и идут до точки 5 вдоль участка с кадастровым номером: 63:01:0818003:1.
- 5-6 Далее от точки 5 поворачивают на юго-запад и идут до точки 6 вдоль участка с кадастровым номером: 63:01:0818003:1.
- 6-7 Далее от точки 6 поворачивают на северо-запад и идут до точки 7 вдоль участка с кадастровым номером: 63:01:0818003:1.
- 7-1 Далее от точки 7 поворачивают на северо-восток и идут до начальной точки 1 вдоль участка с кадастровым номером: 63:01:0818003:1. Круг замкнулся.

Координатное описание границ территории объекта культурного наследия

№ точки	Координаты	
	X	Y
1	387021.33	1370420.84
2	387013.31	1370430.22
3	387014.74	1370431.44
4	387012.79	1370433.74
5	387011.21	1370433.55
6	387004.35	1370427.87
7	387015.23	1370415.39
1	387021.33	1370420.84

Схема границ территории объекта культурного наследия



Границы территории объекта культурного наследия регионального значения «Жилой дом и складское помещение», расположенного по адресу: г. Самара, ул. Максима Горького, д. 11/ул. Кутякова, д. 2-4/ул. Водников, д. 2, литеры А,В

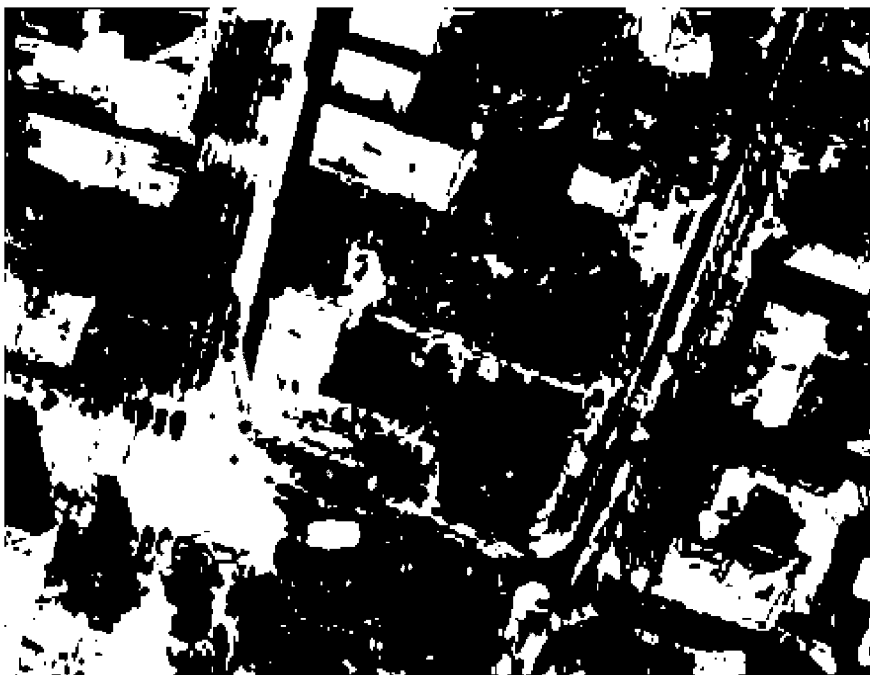
Границы территории объекта культурного наследия описываются семью точками и проходят:

- 1-2 От начальной точки 1 поворачивают на юго-восток и идут до точки 2.
- 2-3 Далее от точки 2 продолжают идти на юго-восток до точки 3.
- 3-4 Далее от точки 3 поворачивают на юго-запад и идут до точки 4 вдоль линии застройки улицы Водников.
- 4-5 Далее от точки 4 поворачивают на северо-запад и идут до точки 5 вдоль улицы Кутякова.
- 5-6 Далее от точки 5 поворачивают на север и идут до точки 6 вдоль участка с кадастровым номером: 63:01:0810001:4.
- 6-7 Далее от точки 6 поворачивают на северо-запад и идут до точки 7.
- 7-1 Далее от точки 7 поворачивают на северо-восток и идут до начальной точки 1 вдоль линии застройки улицы Максима Горького.

Координатное описание границ территории объекта культурного наследия

№ точки	Координаты	
	X	Y
1	385637.10	1369690.46
2	385631.55	1369707.97
3	385616.39	1369750.45
4	385588.86	1369739.77
5	385600.15	1369709.88
6	385610.06	1369683.64
7	385637.10	1369690.46
1	385637.10	1369690.46

Схема границ территории объекта культурного наследия



Режим использования земельных участков в границах территории объектов культурного наследия

В границах территории объекта культурного наследия разрешается:

- ремонт, консервация, реставрация объекта культурного наследия с использованием аналоговых методов и без изменения особенностей, составляющих предмет охраны объекта культурного наследия, юридическими лицами и индивидуальными предпринимателями, имеющими лицензию на осуществление деятельности по сохранению объектов культурного наследия (памятников истории и культуры) народов Российской Федерации в соответствии с законодательством Российской Федерации;
- воссоздание утраченных построек на основе данных археологических полевых работ и архивных картографических материалов;
- хозяйственная деятельность, не нарушающая целостность объекта культурного наследия и не создающая угрозы его повреждения, разрушения или уничтожения;
- приспособление объекта культурного наследия и его территории для современного использования в соответствии с видами разрешенного функционального использования без изменения его особенностей, составляющих предмет охраны;
- воссоздание – регенерация на научной основе, а также с использованием аналогов, утраченных исторических элементов и объектов;
- капитальный ремонт существующих объектов инженерной инфраструктуры (внешние сети водоснабжения, канализации, теплоснабжения, газоснабжения, электроснабжения, телефонизации) с последующей рекультивацией нарушенных участков;
- прокладка, ремонт и реконструкция дорожных коммуникаций, земляные и иные работы, не нарушающие целостность объекта культурного наследия и не создающие угрозы его повреждения, разрушения или уничтожения;

- ремонт и реконструкция дорог, проездов, не нарушающих целостность объекта культурного наследия и не создающие угрозы его повреждения, разрушения или уничтожения;
- ландшафтное благоустройство территории: рубки ухода, посадка деревьев, кустарников, организация цветочных партеров, использование в покрытии площадок, подходов, проездов, спусков (лестниц) традиционных материалов (камень, дерево, гранит и иные материалы, имитирующие натуральные), применение отдельно стоящего оборудования освещения, отвечающего характеристикам элементов исторической среды, воссоздание с использованием аналогового метода;
- проведение работ по озеленению, благоустройству территории, проводимых, в том числе, с применением методов реставрации, направленных на формирование наиболее близкого к историческому контексту восприятия объекта культурного наследия;
- установка на фасадах объекта культурного наследия информационных надписей и обозначений, мемориальных досок не выше первого этажа объекта культурного наследия;
- проведение работ по выявлению и изучению объектов археологического наследия, располагающихся на территории объекта культурного наследия, в порядке, предусмотренном действующим законодательством, фиксация и экспонирование объектов археологического наследия и мемориальных объектов;
- консервация и музеефикация объектов культурного наследия, объектов археологического наследия, а также культурного слоя, на основании комплексных научно-исследовательских работ;
- установка памятных знаков, скульптур, информационных стендов;
- обеспечение мер пожарной безопасности объекта культурного наследия.

В границах территории объекта культурного наследия запрещается:

- размещение объектов капитального строительства и их частей не связанных с объектом культурного наследия и историей места, а также не обусловленных

задачами приспособления объекта культурного наследия и его территории к современному использованию;

- установка на фасаде и крыше объекта культурного наследия и воссоздаваемых построек кондиционеров, крупногабаритных антенн и иных элементов инженерного оборудования;

- прокладка объектов инженерной инфраструктуры (внешние сети водоснабжения, канализации, теплоснабжения, газоснабжения, электроснабжения, телефонизации) надземным и наземным способами;

- установка киосков, павильонов, навесов, малых архитектурных форм, не связанных с историей места и не увязанных с объектом культурного наследия по своему архитектурному решению, истории и функции;

- уничтожение предмета охраны объекта культурного наследия.

ПРИЛОЖЕНИЕ 4
к приказу государственной инспекции по охране
объектов культурного наследия Самарской области
от 02.07.2025 № 73

Предмет охраны объектов культурного наследия, включаемых в единый государственный реестр объектов культурного наследия (памятников истории и культуры) народов Российской Федерации

№ п/п	Наименование объекта культурного наследия	Местонахождение объекта культурного наследия (адрес)	Предмет охраны объекта культурного наследия
1.	Усадьба купцов Головачевых, купцов И.Е. и С.Е. Ромашевых	г. Самара, ул. Алексея Толстого, д. 16-18/ ул. Крупской, д. 9, литеры АА1аа2, ББ1Б2, Е, Д	<p>Градостроительные характеристики:</p> <ul style="list-style-type: none"> - местоположение, - композиционная значимость - композиционная роль объекта, служащего акцентом в застройке г. Самара, формирующего угол квартала. - секторы и направления видовых раскрытий, визуальные связи объекта - точки восприятия объекта с улиц Алексея Толстого и Крупской. Участки вдоль улиц образуют зону видимости объекта и формирования видов. <p>Архитектурные и конструктивные характеристики:</p> <ul style="list-style-type: none"> - объемно-пространственная композиция - первоначальный внешний архитектурный облик зданий усадьбы, включая декор фасадов. Прямоугольные в плане здания. - крыша - у всех четырёх зданий, входящих в комплекс усадьбы крыша скатная, металлическое покрытие, - материально-конструктивная структура - у всех четырёх зданий, входящих в комплекс усадьбы ограждающие конструкции выполнены из глиняного кирпича, - композиция и архитектурно-художественное оформление главного,

			<p>боковых и дворового фасадов:</p> <ul style="list-style-type: none"> - здание (литеры ББ1Б2) - главные фасады со стороны улиц Алексея Толстого и Крупской имеют 5-осевые фронтальные композиции; в 4-й оси со стороны улицы Алексея Толстого раскрыт вход в торговые помещения первого этажа. Поле стены главных фасадов рустованное (в уровне первого этажа – под дощатый руст). Оконные проемы прямоугольные, в уровне первого этажа декорированы замковым камнем, в уровне второго этажа оформлены профилированными тягами и наружным подоконником сложного профиля. Главные фасады отмечены угловыми и простеночными рустованными пилястрами. Венчает здание карниз сложного профиля, с кронштейнами с растительным орнаментом. - здание (литеры АА1аа2) - главный фасад имеет 8-осевую фронтальную композицию. Углы здания фланкированы пилястрами. Основное поле стены рустованное. Оконные проемы прямоугольные, обрамлены наличниками; оконные проемы северной части фасада с всерным замковым камнем. Подкарнизный фриз центральной части фасада декорирован кронштейнами с лепным декором, пространство между кронштейнами отмечено рустованными картинами. В южной части фасада располагается входная дверь, которую венчает фронтон. Со стороны дворового фасада расположена деревянная веранда с элементами пропильной резьбы, - здание (литера Д) – главный фасад со стороны улицы Крупской имеет 2-осевую композицию. На осях располагаются деревянные оконные проемы. Декоративное оформление фасадов – отсутствует. - здание (литера Е) - декор фасада решен в кирпичной кладке. Ниши в форме оконных проемов имеют полуциркульную перемычку. Горизонтальное членение выполнено пояском из выпускного кирпича. Над пояском располагаются ниши с полуциркульной перемычкой с замковым камнем.
--	--	--	---

2.	Дом на усадебном месте купца О.К.Полуэктова	г. Самара, ул. Максима Горького, д. 119, литеры ББ1	<p>Градостроительные характеристики:</p> <ul style="list-style-type: none"> - местоположение - расположение объекта на дворовой территории объекта культурного наследия регионального значения, расположенного вдоль улицы Максима Горького, - композиционная значимость - композиционная роль объекта, служащего акцентом в структуре дворовой застройки квартала, которые являются внутриквартальными доминантами в рассматриваемом квартале. Габариты и силуэт литер Б,Б1, - секторы и направления видовых раскрытий, визуальные связи объекта - видовое раскрытие объекта со стороны двора. <p>Архитектурные и конструктивные характеристики:</p> <ul style="list-style-type: none"> - объемно-пространственная композиция объекта - крыша - кровля скатная, - композиция и архитектурно-художественное оформление фасадов на дату строительства. Первоначальное декоративное оформление и композиционное построение фасадов литеры Б-Б1 в стиле эклектика, а именно: расположение и конфигурация оконных и дверных проёмов, исторический вид отделки фасада (окраска, штукатурка), рисунок дверных и оконных заполнений. Угловые пилястры, в уровне первого этажа гладкие, в уровне второго рустованные. Оконные проемы с лучковыми перемычками. Оконные проемы первого этажа с лучковой перемычкой с замковым камнем. Оконные проемы второго этажа с сандриком с треугольной бровкой. Горизонтальная тяга под окнами второго этажа и подоконные ниши. Междуэтажный карнизный пояс с сухариками, - материально-конструктивная структура - наружные и внутренние несущие и ограждающие стены кирпичные.
3.	Жилой дом и складское помещение	г. Самара, ул. Максима Горького, д. 11/ул. Кутякова, д. 2-4/ул. Водников, д. 2, литеры А,В	<p>Градостроительные характеристики:</p> <ul style="list-style-type: none"> - местоположение - расположение объекта на пересечении улиц Максима Горького, Водников, Кутякова, - композиционная значимость - композиционная роль объекта,

			<p>служащего акцентом в структуре застройки квартала, которые являются угловыми доминантами в рассматриваемом квартале. Габариты и силуэт литер А и В,</p> <ul style="list-style-type: none"> - секторы и направления видовых раскрытий, визуальные связи объекта - видовое раскрытие объекта со стороны улиц Максим Горького, Кутякова, Водников. <p>Архитектурные и конструктивные характеристики:</p> <ul style="list-style-type: none"> - объемно-пространственная композиция объекта в части литер А, В: литера А прямоугольной формы в плане, литера В г-образной формы в плане, - крыша - кровля вальмовая, сложной формы, - композиция и архитектурно-художественное оформление фасадов на дату строительства. Первоначальное декоративное оформление и композиционное построение фасадов литеры А, В в стиле эклектика, а именно: расположение и конфигурация оконных и дверных проёмов, исторический вид отделки фасада (окраска, штукатурка), рисунок дверных и оконных заполнений, декор фасадов. - декор фасадов включает: литера В - руст по всей плоскости фасада, подчеркивающего форму проездной арки, а также метафору арок на фасаде; литера А - арочные перемычки в уровне второго этажа, руст, делящий фасад на несколько частей, междуэтажный карнизный пояс простого профиля, венчающий карнизный пояс с кронштейнами, - материально-конструктивная структура - наружные и внутренние несущие и ограждающие стены литер А,В выполнены из кирпича.
--	--	--	--

Предмет охраны может быть уточнен при разработке Проекта предмета охраны и внесен в нормативно-правовой акт, утверждаемый в соответствии с требованием законодательства