

*Зарегистрировано
ШОЖК № 5
29.01.2026*



**ГОСУДАРСТВЕННАЯ ИНСПЕКЦИЯ
ПО ОХРАНЕ ОБЪЕКТОВ КУЛЬТУРНОГО НАСЛЕДИЯ
САМАРСКОЙ ОБЛАСТИ**

ПРИКАЗ

29.01.2026 № 5

Об исключении выявленного объекта культурного наследия из Перечня выявленных объектов культурного наследия, расположенных на территории Самарской области, включении его в единый государственный реестр объектов культурного наследия (памятников истории и культуры) народов Российской Федерации, утверждении границ территории, режима использования территории и предмета охраны объекта культурного наследия

В соответствии с Федеральным законом от 25.06.2002 № 73-ФЗ «Об объектах культурного наследия (памятниках истории и культуры) народов Российской Федерации» (далее – Федеральный закон № 73-ФЗ), Законом Самарской области от 08.12.2008 № 142-ГД «Об объектах культурного наследия (памятниках истории и культуры) народов Российской Федерации, расположенных на территории Самарской области», на основании заключений государственной историко-культурной экспертизы, ПРИКАЗЫВАЮ:

1. Исключить из Перечня выявленных объектов культурного наследия, расположенных на территории Самарской области, выявленный объект культурного наследия согласно приложению 1 к настоящему приказу.

2. Включить в единый государственный реестр объектов культурного наследия (памятников истории и культуры) народов Российской Федерации в качестве объекта культурного наследия регионального значения объект культурного наследия согласно приложению 2 к настоящему приказу.

3. Утвердить границы территории объекта культурного наследия, указанного в приложении 2 к настоящему приказу, согласно приложению 3 к настоящему приказу.

4. Утвердить предмет охраны объекта культурного наследия, указанного в приложении 2 к настоящему приказу, согласно приложению 4 к настоящему приказу.

5. Отделу государственной охраны государственной инспекции по охране объектов культурного наследия Самарской области:

5.1. внести в единый государственный реестр объектов культурного наследия (памятников истории и культуры) народов Российской Федерации сведения, предусмотренные пунктами 2-7, 10 части 3 статьи 20 Федерального закона № 73-ФЗ.

Срок: в течение 15 рабочих дней со дня принятия решения.

5.2. направить письменные уведомления собственникам или иным законным владельцам объекта культурного наследия, указанного в приложении 2 к настоящему приказу, о включении в единый государственный реестр объектов культурного наследия (памятников истории и культуры) народов Российской Федерации.

Срок: в течение 3 рабочих дней со дня принятия решения.

5.3. направить копию настоящего приказа в орган регистрации прав.

Срок: в течение 5 рабочих дней со дня принятия решения.

5.4. представить сведения о наличии границ территории объекта культурного наследия согласно приложению 3 к настоящему приказу в установленном порядке в орган, осуществляющий деятельность по ведению государственного кадастра недвижимости.

Срок – в течение 5 дней со дня принятия решения.

5.5. разместить сведения о границах территории объекта культурного наследия, указанные в приложении 3 к настоящему приказу, в установленном порядке в федеральной государственной информационной системе территориального планирования.

Срок – в течение 5 дней со дня принятия решения.

5.6. направить копию настоящего приказа в администрацию муниципального района Кинель-Черкасский.

Срок – в течение 5 дней со дня принятия решения.

6. Опубликовать настоящий приказ в средствах массовой информации.

7. Контроль за исполнением настоящего приказа возлагаю на начальника отдела государственной службы и организационного сопровождения.

Руководитель



И.С. Стафеев

ПРИЛОЖЕНИЕ 1
к приказу государственной инспекции
по охране объектов культурного наследия
Самарской области
от 29.01.2026 № 5

Выявленные объекты культурного наследия, по которым принято решение об исключении их из Перечня выявленных объектов культурного наследия, расположенных на территории Самарской области

№ п/п	Наименование объекта	Местонахождение объекта (адрес)	Дата возникновения
1.	Общественная и жилая застройка центра села (комплекс)	Кинель-Черкасский район, с. Лозовка	XIX - начало XX вв.

ПРИЛОЖЕНИЕ 2
к приказу государственной инспекции
по охране объектов культурного наследия
Самарской области
от 29.01.2026 № 5

Объект культурного наследия, по которому принято решение о включении его в единый государственный реестр объектов культурного наследия (памятников истории и культуры) народов Российской Федерации в качестве объекта культурного наследия регионального значения

№ п/п	Наименование объекта культурного наследия	Местонахождение объекта культурного наследия (адрес)	Дата создания объекта культурного наследия, дата основных изменений (перестроек) объекта	Вид объекта культурного наследия
1.	Церковь во имя Святого Архистратига Божия Михаила	Кинель-Черкасский район, с. Лозовка, ул. Центральная, д. 2	1842 г.	Памятник религии

ПРИЛОЖЕНИЕ 3
к приказу государственной инспекции
по охране объектов культурного
наследия Самарской области
от 28.01.2026 № 5

Границы территории объекта культурного наследия регионального значения
«Церковь во имя Святого Архистратига Божия Михаила», расположенного
по адресу: Кинель-Черкасский район, с. Лозовка, ул. Центральная, д. 2

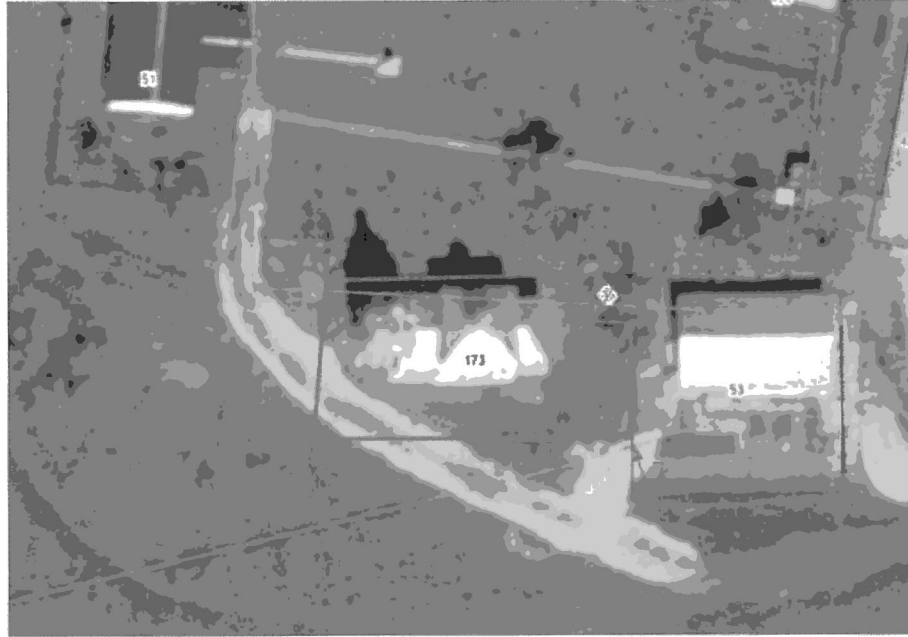
Границы территории объекта культурного наследия описываются восемью
точками и проходят:



- 1-2 От начальной точки 1 следуют на восток и проходят 35,8 м до точки 2
- 2-3 Далее от точки 2 поворачивают на юг и идут 2,9 м до точки 3
- 3-4 Далее от точки 3 поворачивают на восток и идут 2,3 м до точки 4
- 4-5 Далее от точки 4 поворачивают на юг и идут 3,7 м до точки 5
- 5-6 Далее от точки 5 поворачивают на восток и идут 5,8 м до точки 6
- 6-7 Далее от точки 6 поворачивают на юг и идут 16,1 м до точки 7
- 7-8 Далее от точки 7 поворачивают на запад и идут 45,6 м до точки 8
- 8-1 Далее поворачивают на север и проходят 22,4 м до начальной точки 1. Контур замкнулся

Координатное описание границ территории объекта культурного наследия

№ точки	Координаты	
	X	Y
1	410102.79	2284753.64
2	410103.57	2284789.40
3	410100.67	2284789.21
4	410100.52	2284791.52
5	410096.84	2284791.42
6	410096.61	2284797.20
7	410080.48	2284797.22
8	410080.48	2284751.55
1	410102.79	2284753.64

Схема границ территории объекта культурного наследия



-  – Объект культурного наследия
-  – Границы территории объекта
- 1** – Характерная поворотная точка

Режим использования земельных участков в границах территории
объекта культурного наследия

В границах территории Объекта культурного наследия разрешается:

ремонт, консервация и реставрация Объекта культурного наследия (далее – Объект) без изменения особенностей, составляющих предмет охраны Объекта, юридическими лицами и индивидуальными предпринимателями, имеющими лицензию на осуществление деятельности по сохранению объектов культурного наследия (памятников истории и культуры) народов Российской Федерации в соответствии с законодательством Российской Федерации;

хозяйственная деятельность, не нарушающая целостность Объекта и не создающая угрозы его повреждения, разрушения или уничтожения;

приспособление Объекта для современного использования в соответствии с видами разрешенного функционального использования без изменения его особенностей, составляющих предмет охраны;

воссоздание – регенерация на научной основе утраченных исторических элементов Объекта;

капитальный ремонт существующих объектов инженерной инфраструктуры (внешние сети водоснабжения, канализации, теплоснабжения, газоснабжения, электроснабжения, телефонизации) с последующей рекультивацией нарушенных участков;

прокладка, ремонт и реконструкция дорожных коммуникаций, земляные и иные работы, не нарушающие целостность Объекта и не создающие угрозы его повреждения, разрушения или уничтожения;

ремонт и реконструкция дорог, проездов, не нарушающих целостность Объекта и не создающие угрозы его повреждения, разрушения или уничтожения;

благоустройство: использование в покрытии площадок, подходов и проездов традиционных материалов (камень, гранит и иные материалы, имитирующие натуральные), применение отдельно стоящего оборудования освещения, отвечающего характеристикам элементов исторической среды;

проведение работ по озеленению, благоустройству территории, проводимых, в том числе, с применением методов реставрации, направленных на формирование наиболее близкого к историческому контексту восприятия Объекта;

установка на фасадах Объекта информационных надписей и обозначений, мемориальных досок не выше первого этажа Объекта;

проведение работ по выявлению и изучению объектов археологического наследия, располагающихся на территории Объекта, в порядке, предусмотренном действующим законодательством;

консервация и музеефикация объектов культурного наследия, объектов археологического наследия, а также культурного слоя, на основании комплексных научно-исследовательских работ;

обеспечение мер пожарной безопасности Объекта.

В границах территории объекта культурного наследия запрещается:

размещение объектов капитального строительства и их частей, а также проектирование, проведение землеустроительных работ, земляных, строительных, хозяйственных и иных работ, не связанных с сохранением Объекта;

установка на фасаде и крыше Объекта кондиционеров, крупногабаритных антенн и иных элементов инженерного оборудования;

прокладка объектов инженерной инфраструктуры (внешние сети водоснабжения, канализации, теплоснабжения, газоснабжения, электроснабжения, телефонизации) надземным способом;

установка киосков, павильонов, навесов; малых архитектурных форм, за исключением восстановления утраченных;

уничтожение предмета охраны Объекта.

ПРИЛОЖЕНИЕ 4
к приказу государственной инспекции
по охране объектов культурного
наследия Самарской области
от 29.01.2026 № 5

Предмет охраны объекта культурного наследия регионального значения «Церковь во имя Святого Архистратига Божия Михаила», расположенного по адресу:
Кинель-Черкасский район, с. Лозовка, ул. Центральная, д. 2

Градостроительные характеристики:

местоположение - расположение объекта по адресу: Кинель-Черкасский район, с. Лозовка, ул. Центральная, д. 2;

композиционная значимость - секторы и направления видовых раскрытий вдоль улицы Заречная.

Архитектурные и конструктивные характеристики:

объемно-пространственная композиция - первоначальные форма и габариты здания, сложившиеся в ходе его строительства;

материально-конструктивная структура – здание храма кирпичное.

Композиция и архитектурно-художественное оформление:

композиция и архитектурно-художественное оформление главных, боковых и дворовых фасадов;

проемы колокольни арочной формы, декорированы сухариками. Оконные и дверные проемы, кроме дверного проёма главного входа, прямоугольной формы, оформлены декоративными элементами.

Предмет охраны может быть уточнен при разработке Проекта предмета охраны и внесен в нормативно-правовой акт, утверждаемый в соответствии с требованием законодательства