



## УПРАВЛЕНИЕ ПО ОХРАНЕ ОБЪЕКТОВ КУЛЬТУРНОГО НАСЛЕДИЯ ПРАВИТЕЛЬСТВА САРАТОВСКОЙ ОБЛАСТИ

### П Р И К А З

от 09.09.2020 № 01-04/308

г. Саратов

**Об утверждении предмета охраны объекта культурного наследия местного (муниципального) значения, расположенного по адресу: Саратовская область, г. Саратов, ул. Бережная, 1**

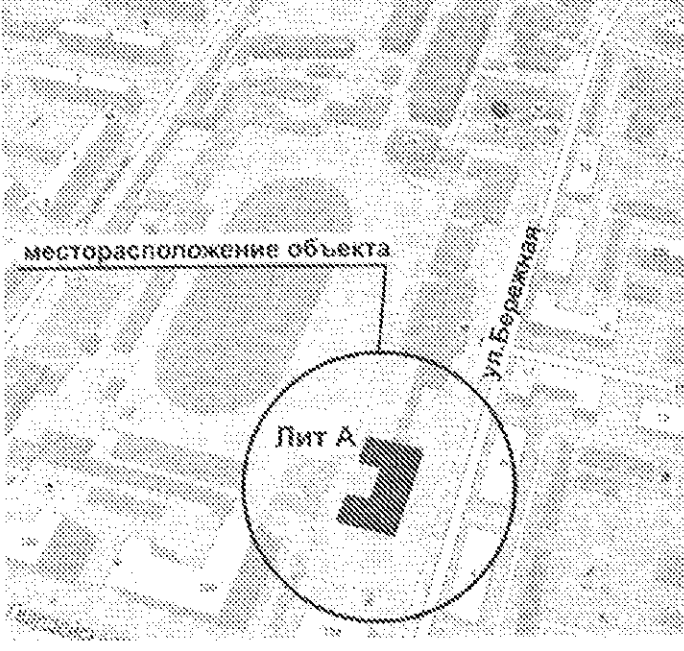
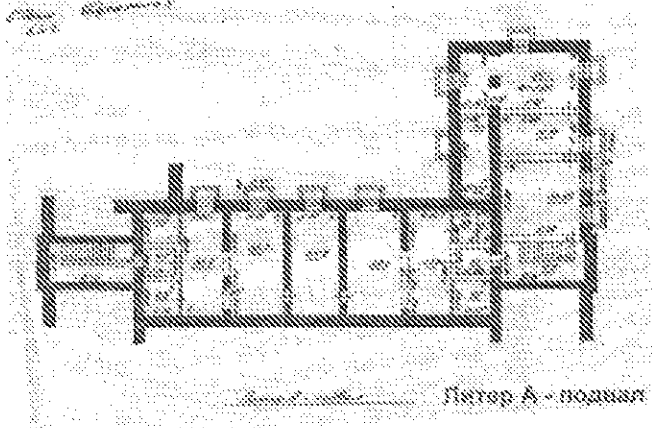
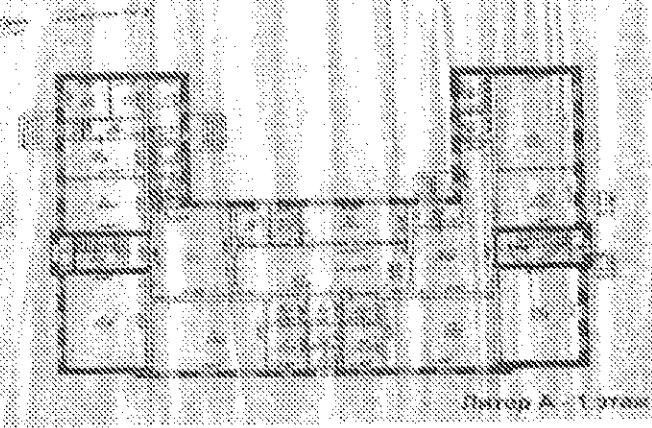
В соответствии со статьями 20 и 20.1 Федерального закона от 25 июня 2002 года № 73-ФЗ «Об объектах культурного наследия (памятниках истории и культуры) народов Российской Федерации», приказом Министерства культуры РФ от 13 января 2016 года № 28 «Об утверждении Порядка определения предмета охраны объекта культурного наследия, включенного в единый государственный реестр объектов культурного наследия (памятников истории и культуры) народов Российской Федерации в соответствии со статьей 64 Федерального закона от 25 июня 2002 года № 73-ФЗ «Об объектах культурного наследия (памятниках истории и культуры) народов Российской Федерации», Положением об управлении по охране объектов культурного наследия Правительства Саратовской области, утвержденным постановлением Правительства Саратовской области от 15 июня 2015 года № 288-П, согласно проекту предмета охраны, разработанному ООО «Идеи Пространства», ПРИКАЗЫВАЮ:

1. Утвердить предмет охраны объекта культурного наследия местного (муниципального) значения «Школа, 1946 г., 1949 г.», 1946 г., 1949 г., расположенного по адресу: Саратовская область, г. Саратов, ул. Бережная, 1, согласно приложению.
2. Отделу административно-финансового и правового обеспечения (Власова Н.В.) разместить приказ на официальном сайте в информационно-телекоммуникационной сети «Интернет» и направить в министерство информации и печати Саратовской области для официального опубликования.
3. Отделу учета объектов культурного наследия (Мастрюкова С.А.) направить уведомления, предусмотренные действующим законодательством в сфере охраны объектов культурного наследия.
4. Контроль за исполнением приказа возложить на заместителя начальника управления Афанасьеву В.П.
5. Приказ вступает в силу с момента его официального опубликования.

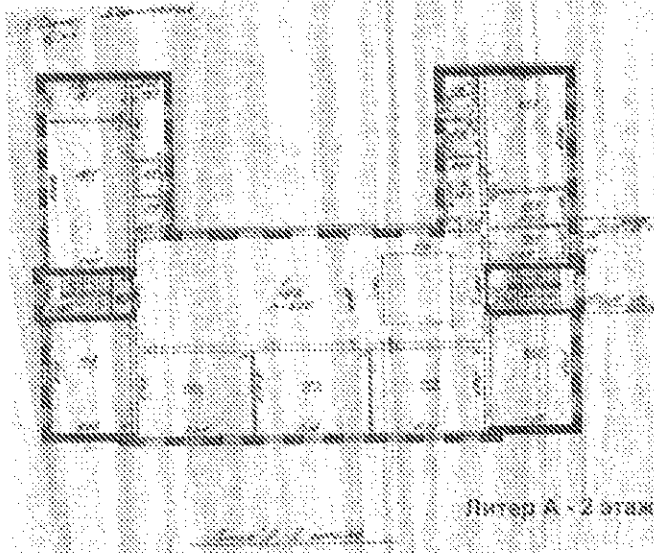
Начальник управления

В.В. Мухин

**Предмет охраны объекта культурного наследия местного  
(муниципального) значения «Школа, 1946 г., 1949 г.», 1946 г., 1949 г.,  
расположенного по адресу: Саратовская область, г. Саратов,  
ул. Березная, 1 (литер А, Б)**

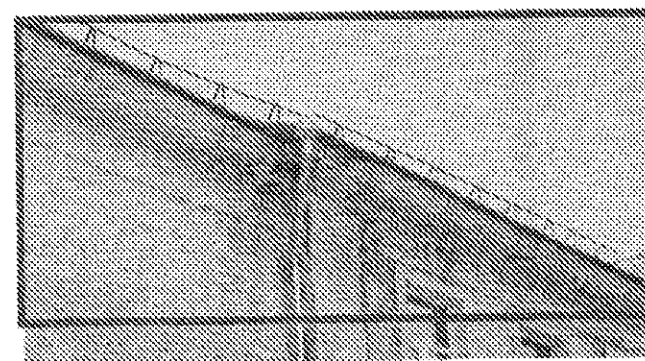
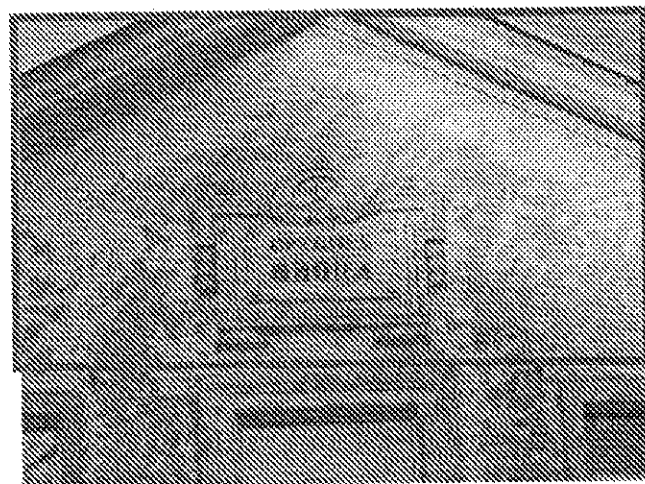
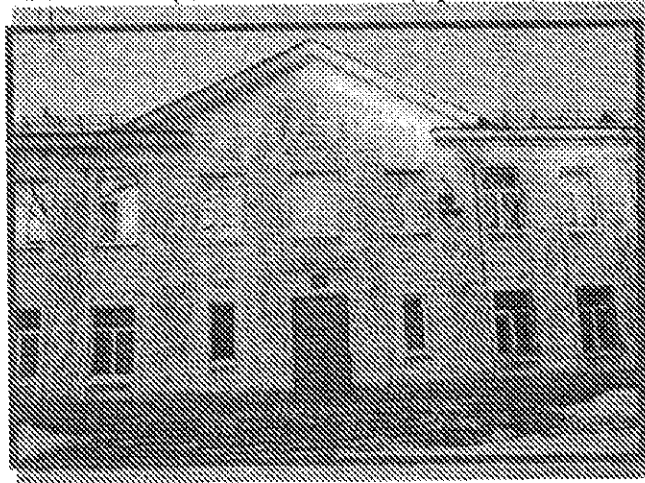
Описание предмета охраны	Изображение предмета охраны	Расположение предмета охраны
<p>1. Месторасположение объекта в планировочной структуре квартала</p>		<p>Расположение с отступом от красной линии застройки</p>
<p>2. Форма и габариты здания сложившиеся на дату постройки - 1946, 1949 г.</p>	<p align="center"><b>План подвала из паспорта БТИ (лит.А)</b></p>  <p align="center"><b>План 1-го этажа из паспорта БТИ (лит.А)</b></p> 	<p>П-образной формы в плане, лит.А, сложившиеся на дату постройки 1946, 1949 г. Ограждающие стены здания.</p>

План 2-го этажа из паспорта БТИ (лит.А)



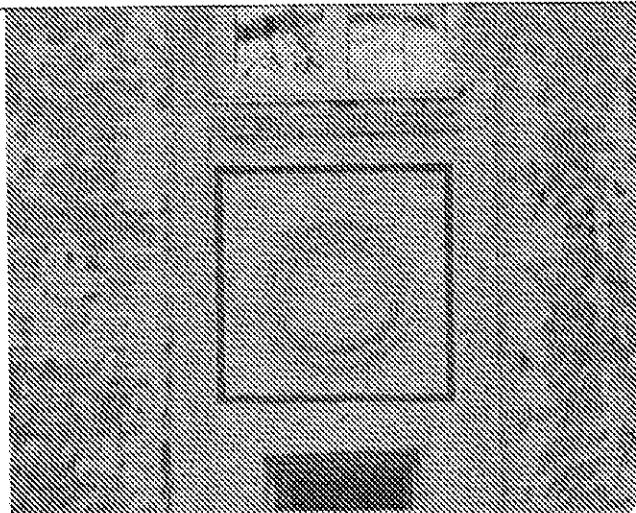
3. Композиция и архитектурно-художественное оформление фасадов, сложившиеся на дату постройки - 1946, 1949 г.

Главный (юго-восточный) фасад (лит.А)

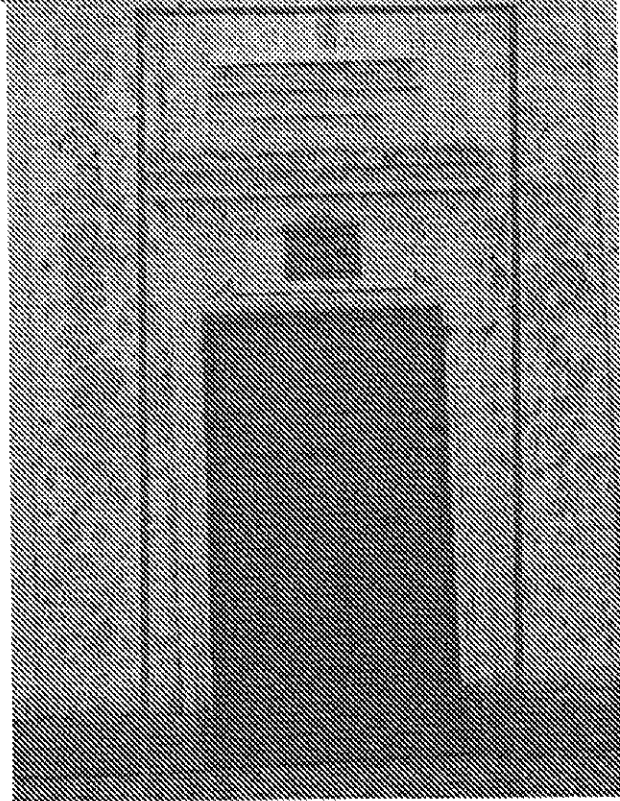


Количество световых осей – 9 (лит. А).  
Стилистическое решение и декоративные элементы главного и боковых фасадов в классическом стиле;  
- однородная штукатурка;  
- монохромная окраска в светлые, близкие к белому тона,  
цоколь - темные оттенки.

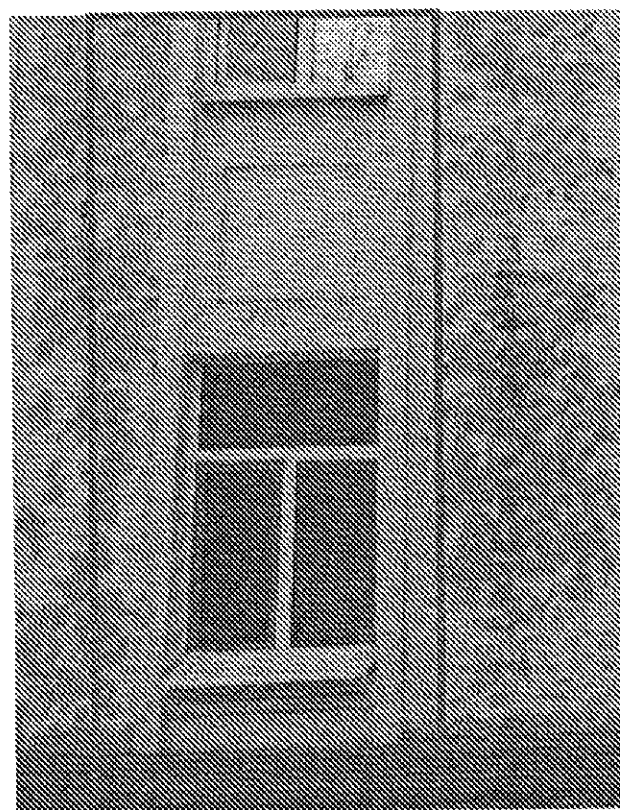
Форма и габариты всех оконных проемов (бокового южного и северного, дворового фасада) прямоугольной формы, все тянутые декоративные наличники в 2 этажа, все подоконные ниши прямоугольной формы и карнизы, лит. А  
Центральный фронтон классической формы и картуш, лит.А (юго-восточный фасад)  
Венчающий карниз простой формы с тянутыми наличниками, лит.А (юго-восточный фасад)



Лепные розетки по  
обеим сторонам  
центрального входа,  
лит.А  
(юго-восточный  
фасад)

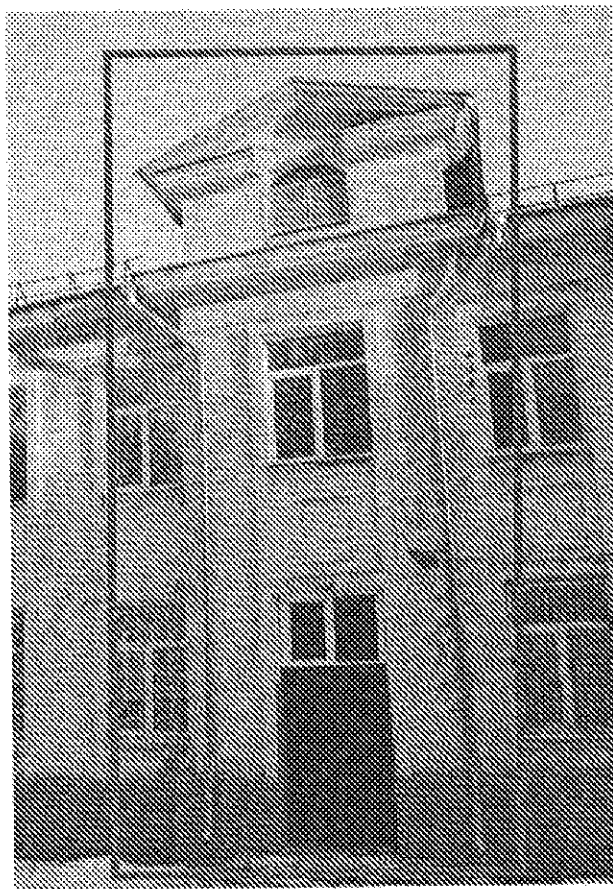
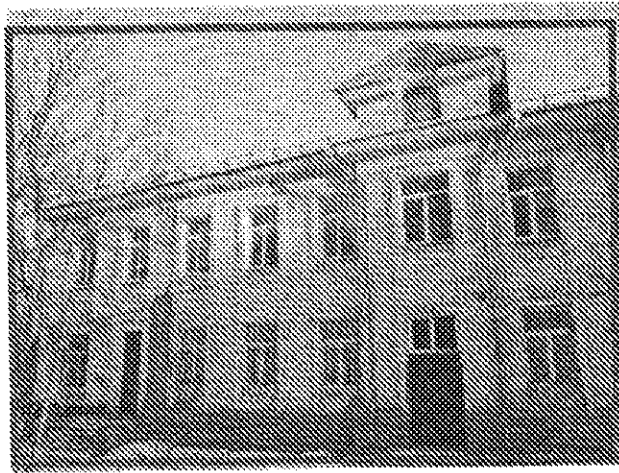


Месторасположение и  
габариты  
центрального входа,  
украшенный  
портиком с лепными  
карнизами, лит.А  
(юго-восточный  
фасад)



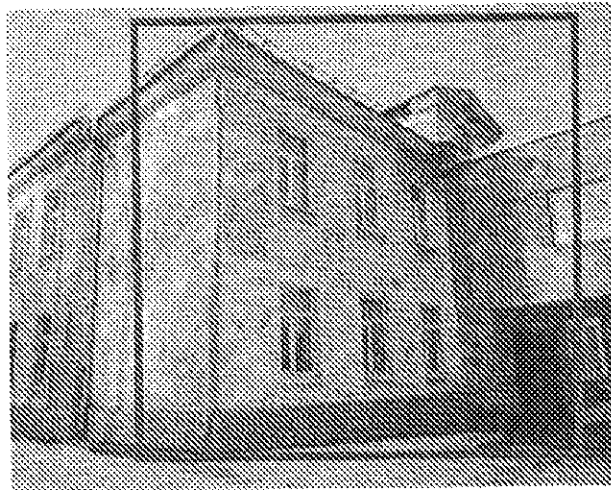
Прямоугольная ниша.  
Оконные проемы  
прямоугольной  
формы, обрамлены  
наличниками простой  
формы, лит.А (юго-  
восточный фасад)

Боковой (юго-западный) фасад (лит.А)



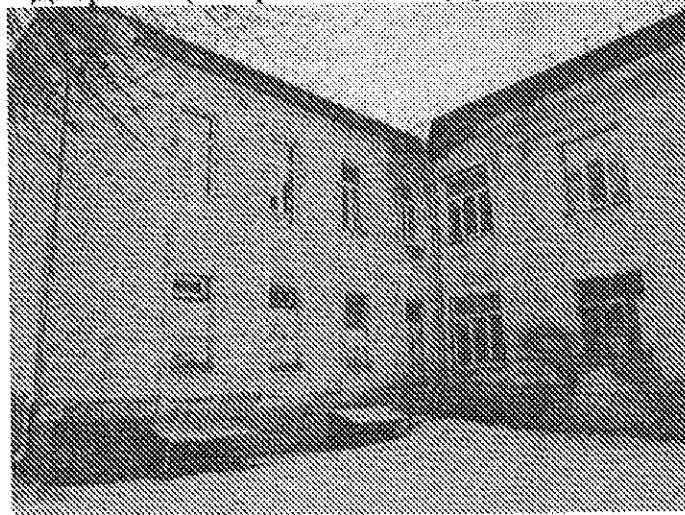
Симметричная композиция бокового юго-западного фасада, центральный ризалит, аттик с тянутыми профильными элементами разомкнутого фронтона, слуховое окно с лучковым завершением. Форма и габариты оконных проемов прямоугольной формы, тянутые декоративные наличники в 2 этажа, подоконные ниши и карнизы, лит.А

**Боковой (северно-восточный) фасад (лит.А)**

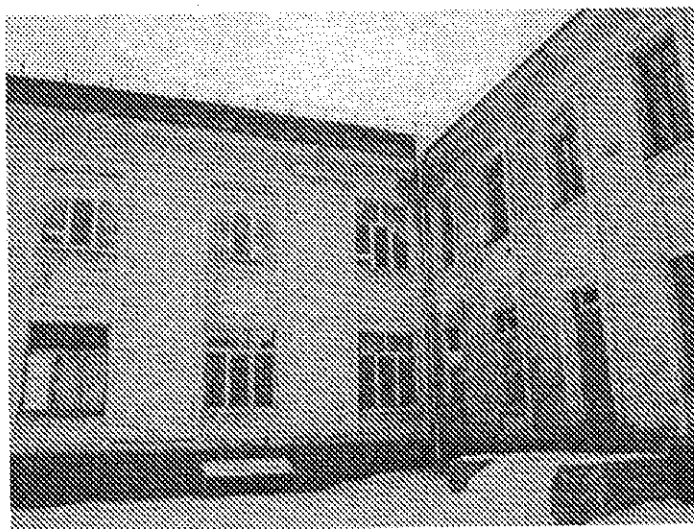


Симметричная композиция, аттик с тянутыми профильными элементами разомкнутого фронтона, слуховое окно с лучковым завершением. Форма и габариты оконных проемов прямоугольной формы, тянутые декоративные наличники в 2 этажа, подоконные ниши и карнизы, лит.А

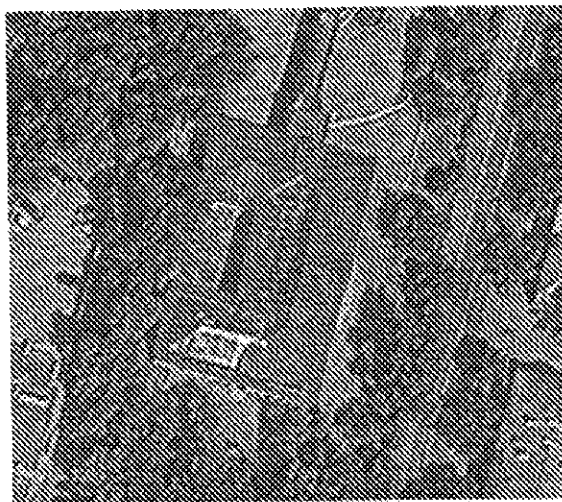
**Дворовой (северо-западный) фасад (лит.А)**



Венчающий карниз простой формы со значительным выносом, прямоугольные ниши, тянутые наличники в два этажа, лит.А

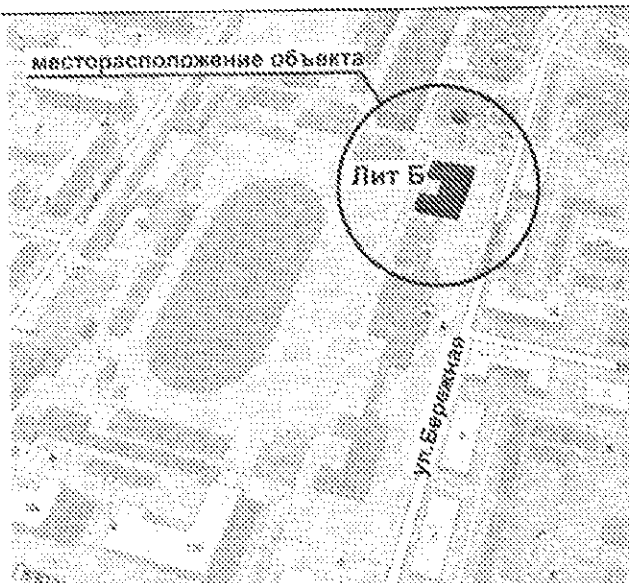


4. Форма габариты крыши и отметки конька



Металлическая вальмовая кровля, лит.А

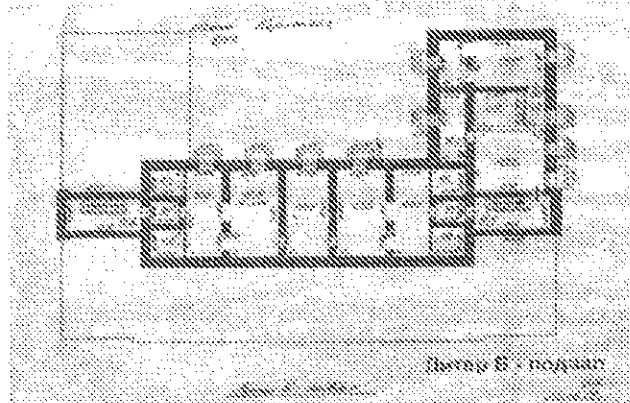
5. Месторасположение объекта в планировочной структуре квартала



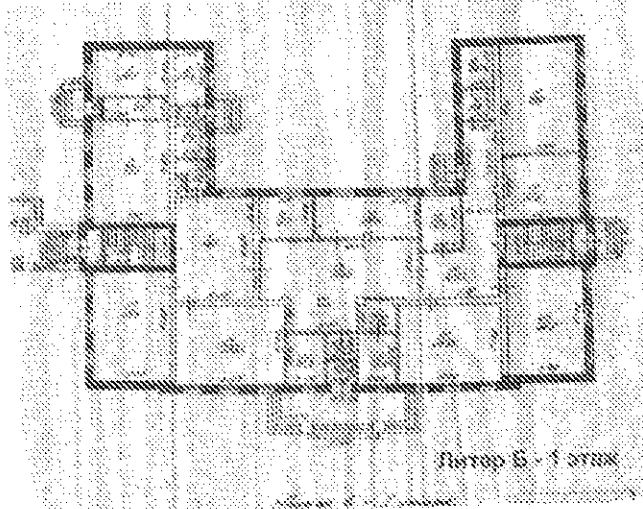
Расположение с отступом от красной линии застройки

6. Форма и габариты здания сложившиеся на дату постройки - 1946, 1949 г.

План подвала из паспорта БТИ (лит.Б)

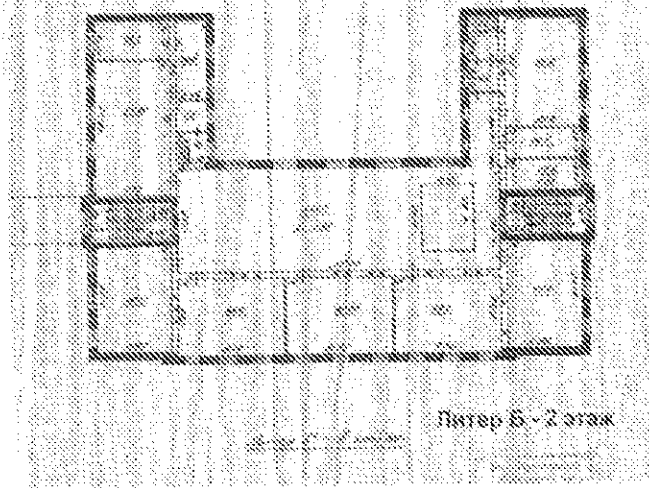


План 1-го этажа из паспорта БТИ (лит.Б)



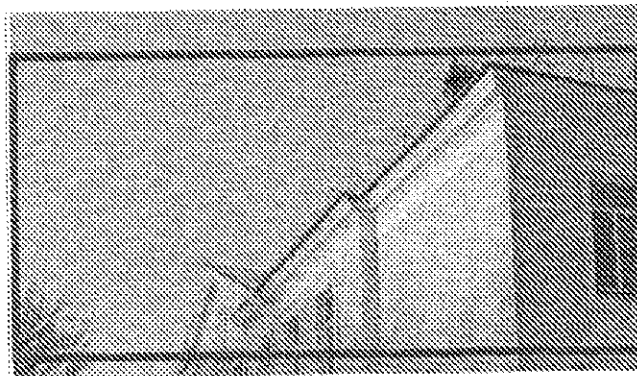
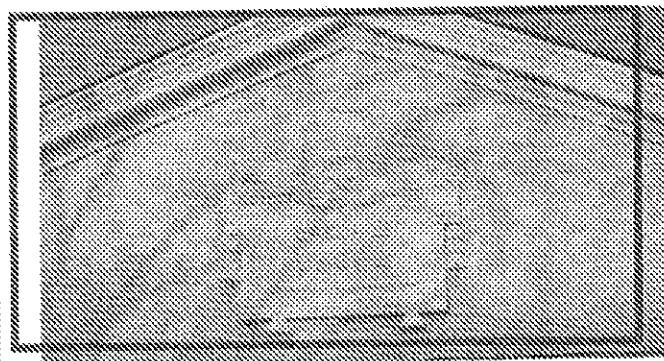
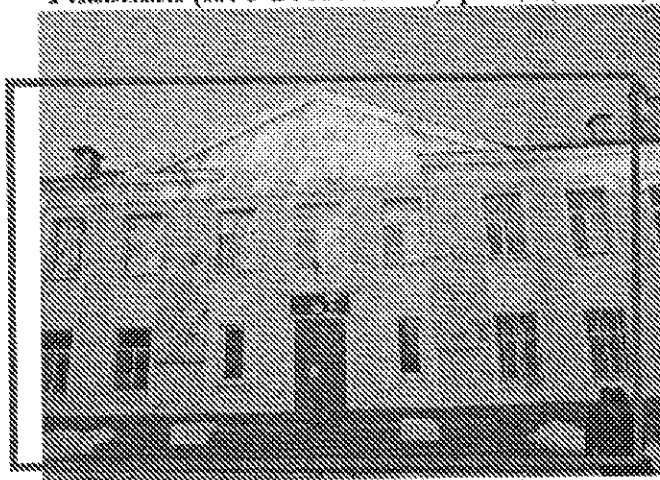
П-образной формы в плане, лит Б, сложившиеся на дату постройки 1946, 1949 г. Ограждающие стены здания.

План 2-го этажа из паспорта БТИ (лит.Б)



7. Композиция и архитектурно-художественное оформление фасадов, сложившиеся на дату постройки - 1946, 1949 г.

Главный (юго-восточный) фасад (лит.Б)

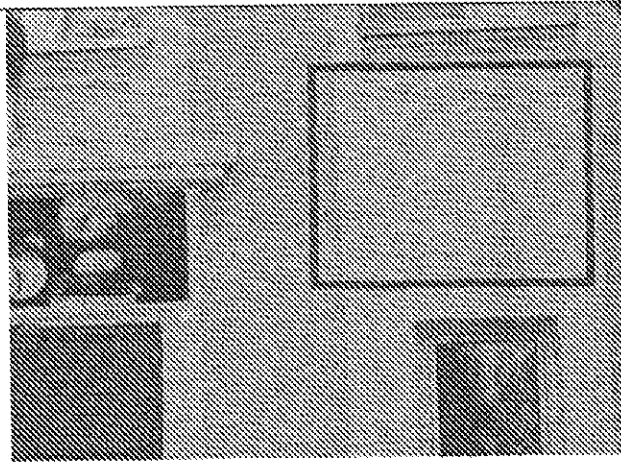


Количество световых осей -9 (лит.Б).  
Стилистическое решение и декоративные элементы главного и боковых фасадов в классическом стиле;  
- однородная штукатурка;  
- монохромная окраска в светлые, близкие к белому тона, цоколь - темные оттенки.

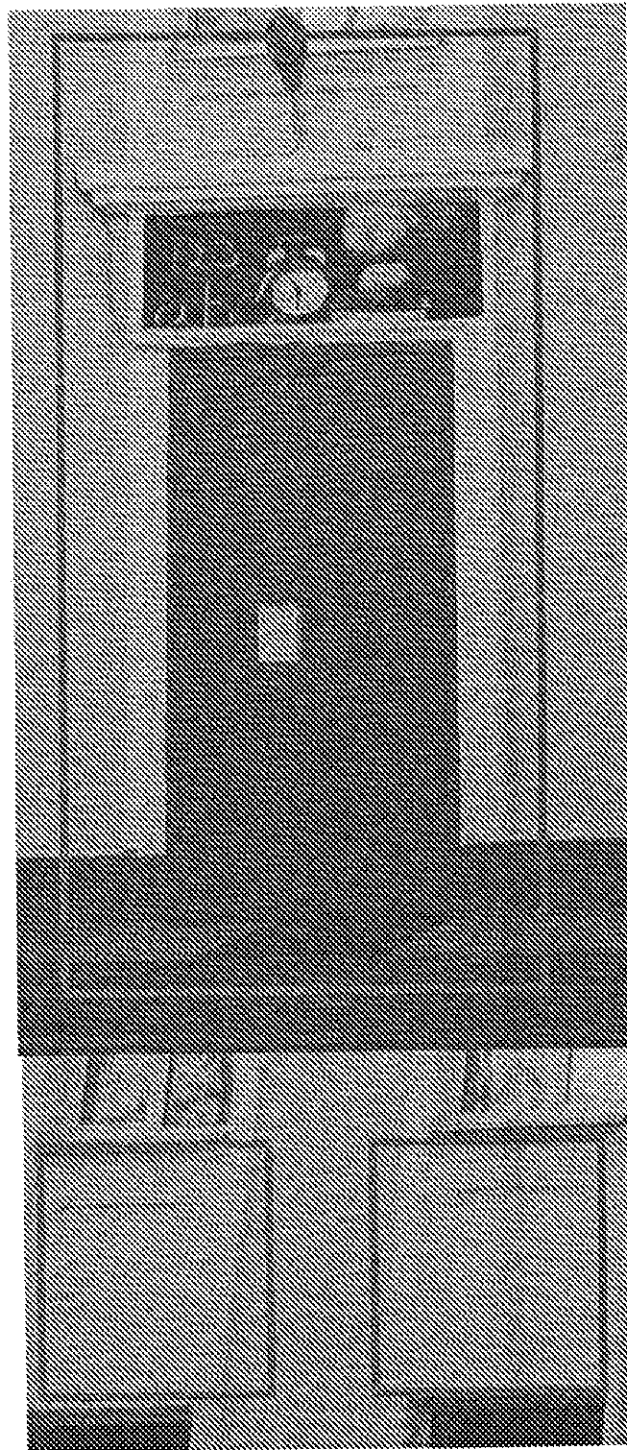
Центральный фронтон классической формы и картуш, лит.Б (юго-восточный фасад)

Венчающий карниз простой формы с тянутыми наличниками, лит.Б (юго-восточный фасад)





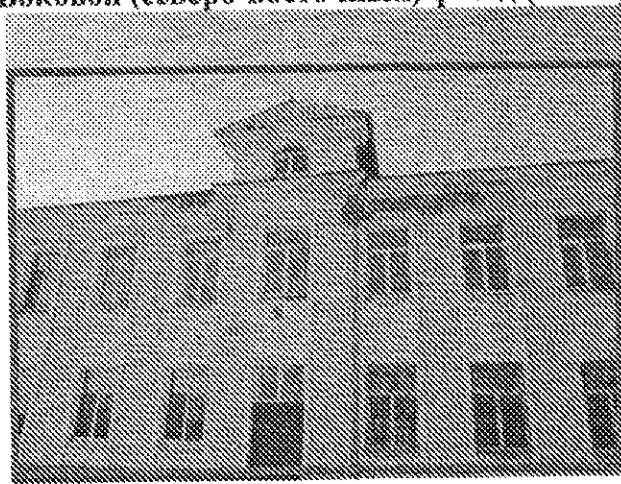
Круглые ниши по  
обеим сторонам  
центрального входа,  
лит.Б (юго-восточный  
фасад)



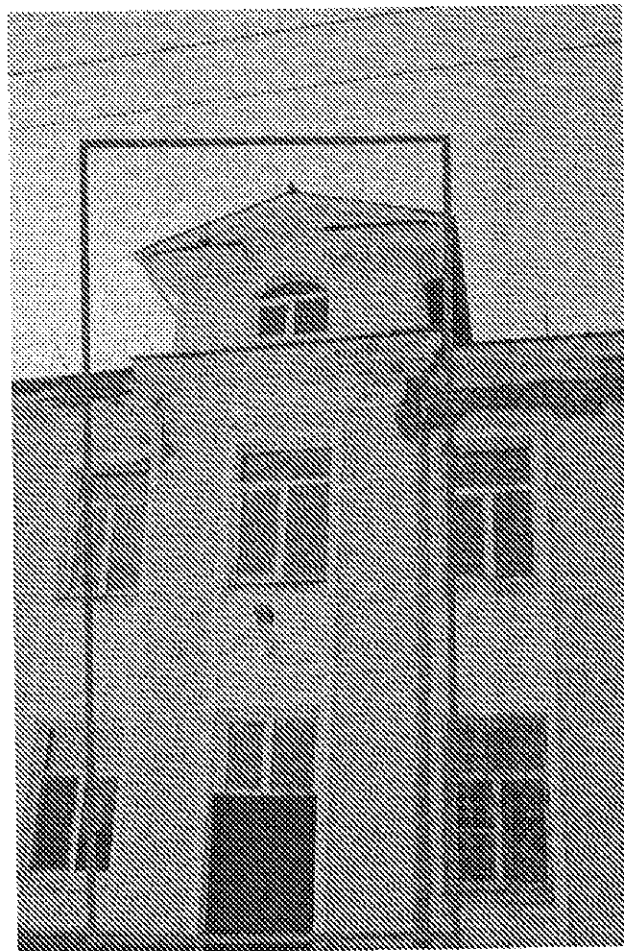
Месторасположение и  
габариты  
центрального входа,  
украшенный  
портиком с лепными  
карнизами, лит.Б  
(юго-восточный  
фасад)

Прямоугольные  
ниши.  
Оконные проемы  
прямоугольной  
формы, обрамлены  
наличниками простой  
формы, лит.Б  
(юго-восточный  
фасад)

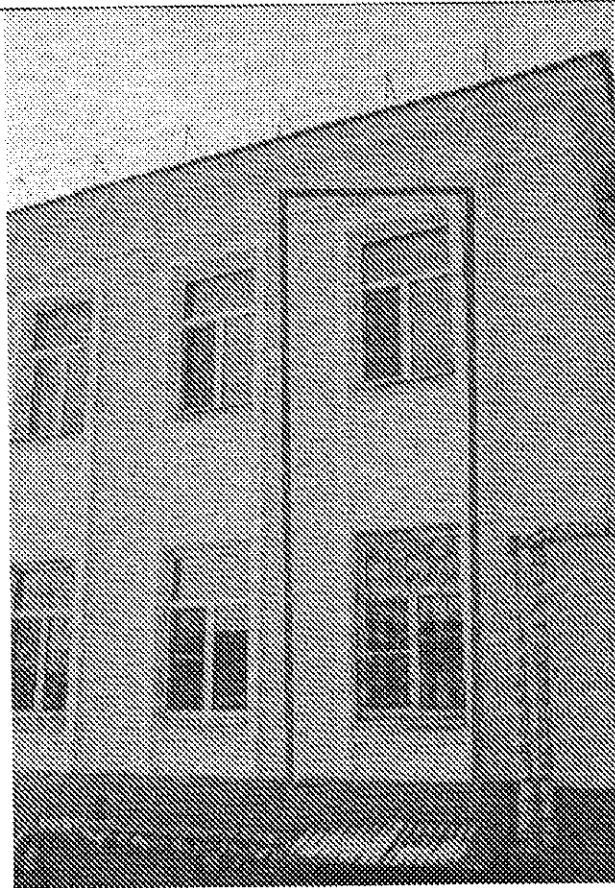
**Боковой (северо-восточный) фасад (лит.Б)**



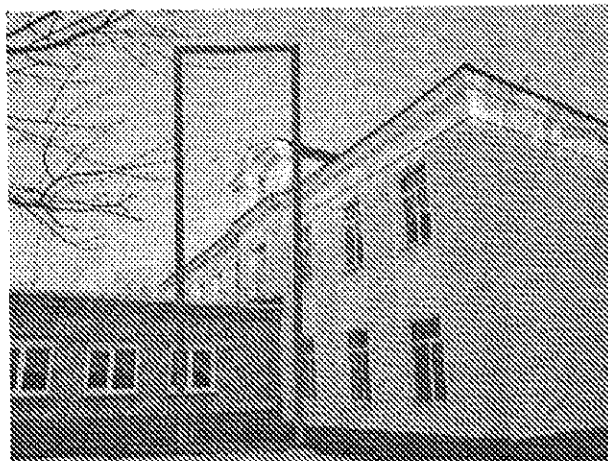
Количество световых осей – 9.  
Расположение световых осей, прямоугольная форма оконных проемов, лит.Б (северо-восточный фасад)



Центральный ризалит, аттик, тянутые профильные элементы разомкнутого фронтона, слуховое окно с лучковым завершением, лит.Б (северо-восточный фасад)



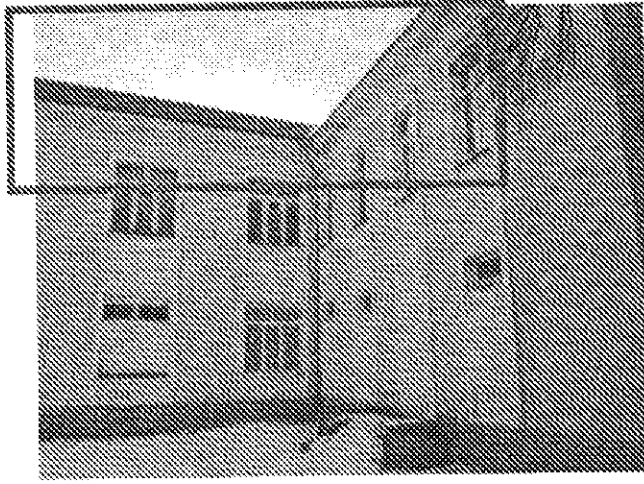
**Боковой (юго-западный) фасад (лит.Б)**



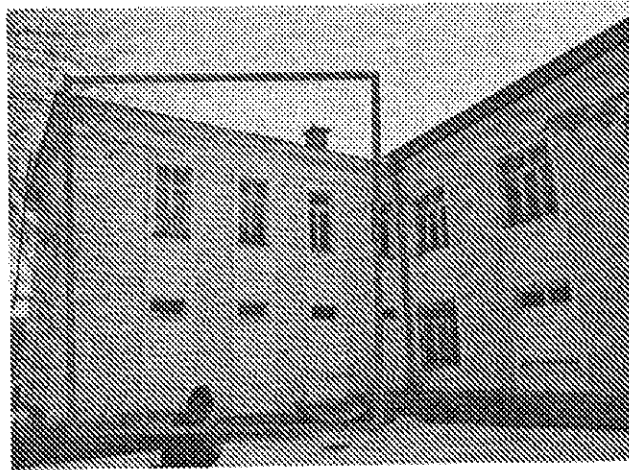
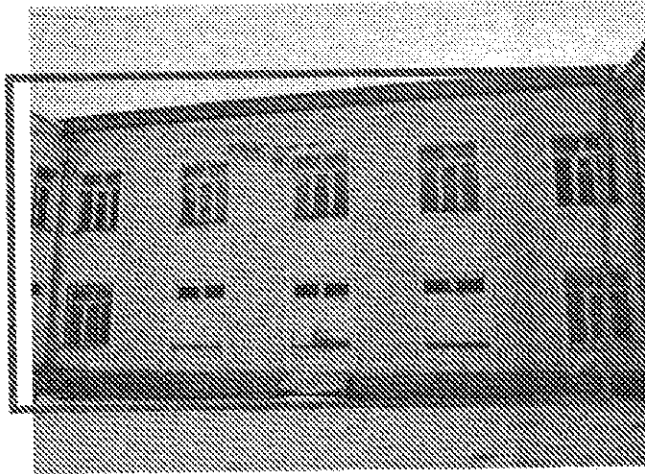
Форма и габариты всех оконных проемов (бокового южного и северного фасада) прямоугольной формы, все тянутые декоративные наличники в 2 этажа, все подоконные ниши прямоугольной формы и карнизы, лит.Б (северо-восточный фасад)

Центральный ризалит, аттик, тянутые профильные элементы разомкнутого фронтона, слуховое окно с лучковым завершением, лит.Б (северо-восточный фасад)

Дворовой (северо-западный) фасад (лит.Б)



Венчающий карниз  
простой формы со  
значительным  
выносом, лит.Б



8. Форма габариты  
крыши и отметки  
конька



Металлическая  
вальмовая кровля,  
лит. Б