

КОМИТЕТ КУЛЬТУРНОГО НАСЛЕДИЯ САРАТОВСКОЙ ОБЛАСТИ

П Р И К А З

от 15.01.2025 № 01-04/7

г. Саратов

Об утверждении предмета охраны объекта культурного наследия регионального значения, расположенного по адресу: Саратовская область, г. Саратов, ул. Московская, 40

В соответствии со статьями 20 и 20.1 Федерального закона от 25 июня 2002 года № 73-ФЗ «Об объектах культурного наследия (памятниках истории и культуры) народов Российской Федерации», приказом Министерства культуры РФ от 13 января 2016 года № 28 «Об утверждении Порядка определения предмета охраны объекта культурного наследия, включенного в единый государственный реестр объектов культурного наследия (памятников истории и культуры) народов Российской Федерации в соответствии со статьей 64 Федерального закона от 25 июня 2002 года № 73-ФЗ «Об объектах культурного наследия (памятниках истории и культуры) народов Российской Федерации», Положением о комитете культурного наследия Саратовской области, утвержденным постановлением Правительства Саратовской области от 6 декабря 2021 года № 1051-П, согласно проекту предмета охраны, разработанному ГАУК «НПЦ», ПРИКАЗЫВАЮ:

1. Утвердить предмет охраны объекта культурного наследия регионального значения «Дом Зейферт, 1870-е гг.», расположенного по адресу: Саратовская область, г. Саратов, ул. Московская, 40, согласно приложению.

2. Отделу правовой и организационно-кадровой работы (Белов А.К.) разместить приказ на официальном сайте в информационно-телекоммуникационной сети «Интернет» и направить приказ в министерство информации и массовых коммуникаций Саратовской области для официального опубликования.

3. Отделу учета объектов культурного наследия (Мастрюкова С.А.) направить уведомления, предусмотренные действующим законодательством в сфере охраны объектов культурного наследия.

4. Контроль за исполнением настоящего приказа оставляю за собой.

5. Приказ вступает в силу с момента его официального опубликования.

Заместитель председателя комитета

В.П. Афанасьева

**Предмет охраны объекта культурного наследия регионального значения
«Дом Зейферт, 1870-е гг.», расположенного по адресу:
Саратовская область, г. Саратов, ул. Московская, 40**

Наименование и описание предмета охраны	Фото предмета охраны
<p>1. Местоположение Объекта в структуре города:</p> <ul style="list-style-type: none"> • местоположение в структуре квартала, ограниченного ул. Московская, Комсомольская, им. Челюскинцев, им. Н.А. Некрасова; • на пересечении четной стороны ул. Московской и нечетной стороны ул. Комсомольской. 	 <p>Красным выделен исследуемый объект</p>
<p>2. Габариты, объемно-планировочная композиция и конструктивное решение здания:</p> <ul style="list-style-type: none"> • двухэтажное здание с цокольным этажом; • форма в плане сложная; • местоположение оконных проемов; • стилевое решение уличных фасадов (эkleктика); • уличные фасады объекта оштукатурены и окрашены. 	<p>План БТИ 2006 год</p>  <p>ПЛАН ЦОКОЛЬНОГО ЭТАЖА</p>
 <p>ПЛАН 1ГО ЭТАЖА</p>	 <p>ПЛАН 2ГО ЭТАЖА</p> <div data-bbox="1059 1665 1356 1787"> <p>■ СТЕНЫ ДОМА ЗЕЙФЕРТ НА ПЕРИОД 1870-Х ГГ</p> <p>□ ИСТОРИЧЕСКИ ЦЕННЫЙ ФАСАД</p> <p>▨ БАЛКОН</p> </div>

3. Композиционное и архитектурно-художественное оформление фасадов:

3.1. Юго-западный фасад:



Фото 1

- симметричная пятичастная композиция фасада;
- раскреповка двумя ризалитами;
- на 13 оконных проёмов по 1 этажу;
- на 14 оконных проёмов по 2 этажу;
- габариты цокольной части;
- профиль горизонтального руста в уровне 1-го этажа;
- профиль и габариты межэтажного карниза;
- профиль подоконной тяги 2-го этажа;
- профиль горизонтального руста в уровне 2-го этажа ризалитов;
- профиль и габариты раскрепованного венчающего карниза;
- профиль и габариты дорических пилястр с канелюрами на вертикальных консолях;
- местоположение и профиль сдвоенных консолей над пилястрами;

Аттики

- местоположение и габариты трёхчастных аттиков;
- профиль филёнчатых парпетных стенок, примыкающих к слуховому окну-бифорию;
- габариты и профиль волютообразных кронштейнов;
- конфигурация и оформление слухового окна с полуциркульными проёмами и



Фото 2

наличниками, импостами и замковым камнем;

- профиль и габариты треугольного фронтона на вертикальных консолях с триглифами и алмазным рустом;

Балкон

- местоположение и габариты балкона;
- рисунок и материал комбинированного литого ограждения (ажурные решётки, стойки с головкой, перекладины круглого сечения);



Фото 3

- местоположение и сечение стоек с кронштейнами под навес;
- профиль оголовков стоек, рисунок кронштейнов;



Фото 4

Окна

- конфигурация оконных проёмов фасада;
- габариты окон 1-го этажа с ограждением;
- местоположение кованых кронштейнов с литой перекладиной;

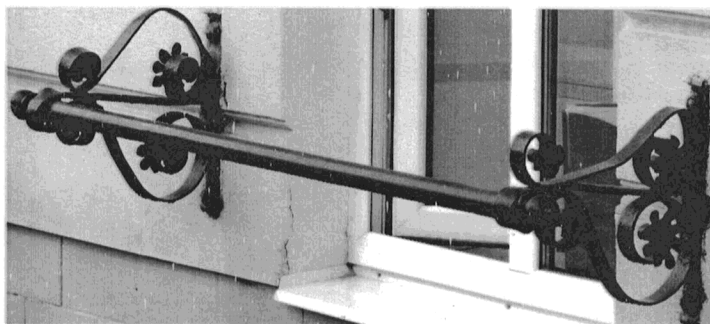


Фото 5

- оформление окон 1-го этажа:
 - профиль прямолинейного наличника;
 - рисунок и габариты замкового камня;

- оформление окон 2-го этажа:
 - профиль прямолинейного наличника,
 - профиль и габариты прямолинейного сандрика,
 - местоположение и профиль подоконной филёнки;

- оформление окон ризалитов 2-го этажа:
 - рисунок и габариты замкового камня,
 - профиль полуциркульного сандрика,
 - рисунок в поле сандрика,
 - рисунок раскрепованного пояска над оконным проёмом,
 - местоположение и профиль подоконных филёнок;

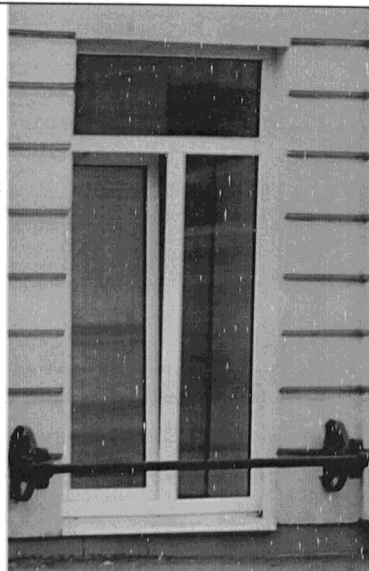


Фото 6



Фото 7



Фото 8

3.2. Юго-восточный фасад:



- на 14 оконных проёмов по 1 этажу;
- на 17 оконных проёмов по 2 этажу (1 ложное);
- габариты цокольной части;
- профиль горизонтального руста в уровне 1-го этажа;
- профиль и габариты межэтажного карниза;
- профиль подоконной тяги 2-го этажа;
- профиль горизонтального руста в уровне 2-го этажа ризалитов;
- профиль и габариты раскрепованного венчающего карниза;
- профиль и габариты дорических пилястр с канелюрами на вертикальных консолях;
- местоположение и профиль сдвоенных консолей над пилястрами;

Окна

- конфигурация оконных проёмов фасада;
- оформление окон 1-го этажа:
 - профиль прямолинейного наличника,
 - рисунок и габариты замкового камня;
 - профиль и местоположение филёнок окон с правой части от арки;
- оформление окон 2-го этажа:
 - профиль прямолинейного наличника,
 - профиль и габариты прямолинейного сандрика,
 - местоположение и профиль подоконной филёнки.



Фото 9



Фото 10



Фото 11



Фото 12



Фото 13

Предмет охраны может быть уточнён при проведении комплексных научных исследований во время ремонтно- реставрационных работ.