



КОМИТЕТ КУЛЬТУРНОГО НАСЛЕДИЯ САРАТОВСКОЙ ОБЛАСТИ

П Р И К А З

ОТ 15.01.2025 № 01-04/8

г. Саратов

О внесении изменений в приказ комитета культурного наследия Саратовской области от 16.03.2022 № 01-04/28

В соответствии со статьями 20 и 20.1 Федерального закона от 25 июня 2002 года № 73-ФЗ «Об объектах культурного наследия (памятниках истории и культуры) народов Российской Федерации», приказом Министерства культуры Российской Федерации от 13 января 2016 года № 28 «Об утверждении Порядка определения предмета охраны объекта культурного наследия, включенного в единый государственный реестр объектов культурного наследия (памятников истории и культуры) народов Российской Федерации в соответствии со статьей 64 Федерального закона от 25 июня 2002 года № 73-ФЗ «Об объектах культурного наследия (памятниках истории и культуры) народов Российской Федерации», Положением о комитете культурного наследия Саратовской области, утвержденным постановлением Правительства Саратовской области от 6 декабря 2021 года № 1051-П, согласно проекту предмета охраны, разработанному ГАУК «НПЦ», ПРИКАЗЫВАЮ:

1. Внести в приказ комитета культурного наследия Саратовской области от 16.03.2022 № 01-04/28 «О включении выявленного объекта культурного наследия по адресу: Саратовская область, г. Саратов, ул. Дегтярная, 2 (ул. Набережная, 18), в единый государственный реестр объектов культурного наследия (памятников истории и культуры) народов Российской Федерации в категории объекта культурного наследия регионального значения, утверждении границ территории, требований к осуществлению деятельности в границах территории объекта культурного наследия и предмета охраны» следующие изменения:

1.1. Приложение № 2 к приказу изложить в новой редакции согласно приложению к настоящему приказу.

2. Отделу правовой и организационно-кадровой работы (Белов А.К.) разместить приказ на официальном сайте в информационно-телекоммуникационной сети «Интернет» и направить в министерство информации и массовых коммуникаций Саратовской области для официального опубликования.

3. Отделу учета объектов культурного наследия (Мастрюкова С.А.) направить уведомления, предусмотренные действующим законодательством в сфере охраны объектов культурного наследия.

4. Контроль за исполнением настоящего приказа оставляю за собой.

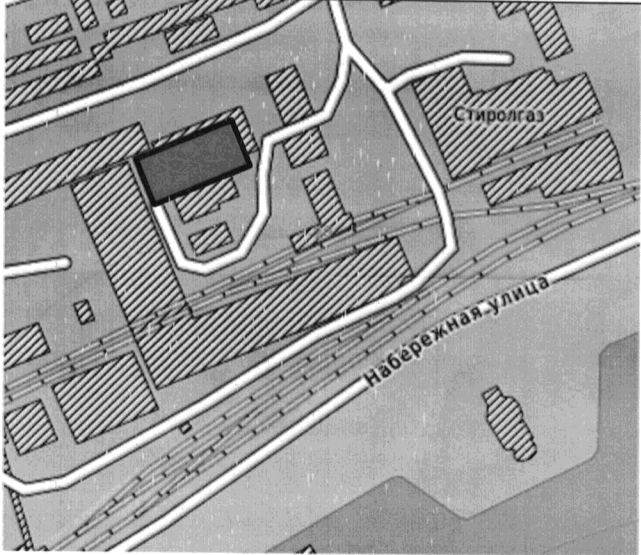
5. Приказ вступает в силу с момента его официального опубликования.

Заместитель председателя комитета



В.П. Афанасьева

**Предмет охраны объекта культурного наследия регионального
значения «Мельница С.И. Степашкина», 1888 год,
реконструкция 1903 год, 1908 год, расположенного по адресу:
Саратовская область, г. Саратов, ул. Набережная, д. 18**

Наименование и описание предмета охраны	Фото предмета охраны
<p>1. Местоположение Объекта в структуре города:</p> <ul style="list-style-type: none">• в юго-восточной части квартала, ограниченного ул. им. Н.Г. Чернышевского, Дегтярная, Набережная и Большая Садовая.	 <p>На схеме выделено красным цветом местоположение Объекта</p>
<p>2. Габариты, объемно-планировочная композиция, сложившиеся на конец XIX века:</p> <ul style="list-style-type: none">• конфигурация в плане (прямоугольная);• 6 –ти этажное здание с техническим этажом и 3 х-этажной башенной надстройкой);• высотные отметки по венчающим карнизам;• высотные отметки по конькам кровли;	 <p>Фото 1</p>

- местоположение и габариты свето- аэрационных фонарей;
- архитектурный стиль – эклектика, фасады выполнены в открытой кирпичной кладке.

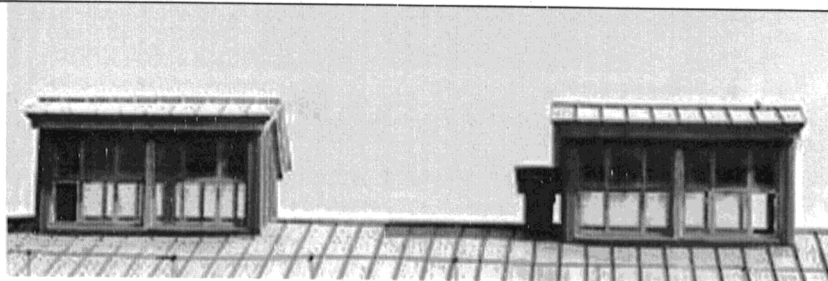
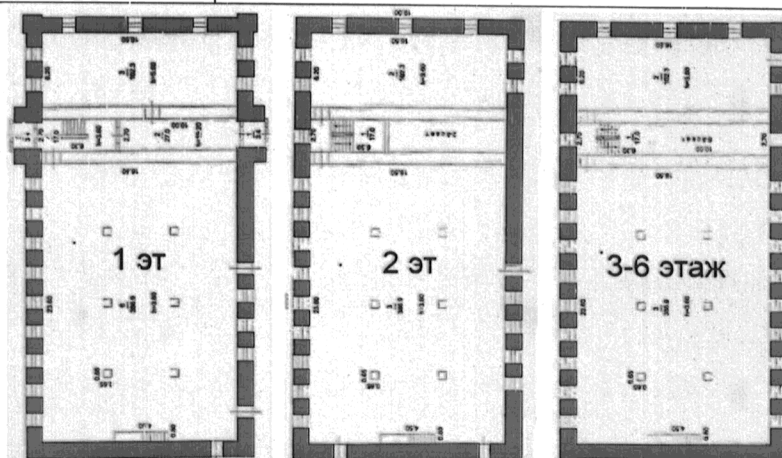


Фото 2



красным цветом выделены архитектурно- ценные фасады

3. Композиция и архитектурно-художественное оформление фасадов:

3.1. Северный и южный фасады:

- южный фасад, частично закрыт пристройками в уровне 1 и 2-го этажей;
- раскреповка фасадов наборными пилястрами;
- ассиметричная композиция фасадов;
- фасады на 12 световых осей;
- профиль цокольной части;
- профиль и габариты горизонтальной рустовки в уровне 1-го этажа;
- профиль раскрепованного межэтажного карниза между 1 и 2 этажом с поясом поребрика;
- профиль пояса между 5 и 6 этажом;
- профиль и габариты сложного венчающего



Фото 3

- карниза с дентикулами;
- габариты и профиль наборных пилястр с кирпичным декором и филёнками;
- профиль и габариты спаренных пилястр в межоконных простенках 6-го этажа;
- местоположение и профиль разгрузочной арки с замковым камнем в уровне 6-го этажа северного фасада;
- профиль и габариты филёнчатой аттиковой стенки, раскрепованной тумбами с двухскатным верхом;
- местоположение и габариты круглого окна в уровне 6-го этажа северного фасада;
- конфигурация оконных проёмов с лучковой перемычкой и замковым камнем;
- рисунок расчески кирпичной кладки на замковый камень проёмов 1-го этажа;



Фото 4

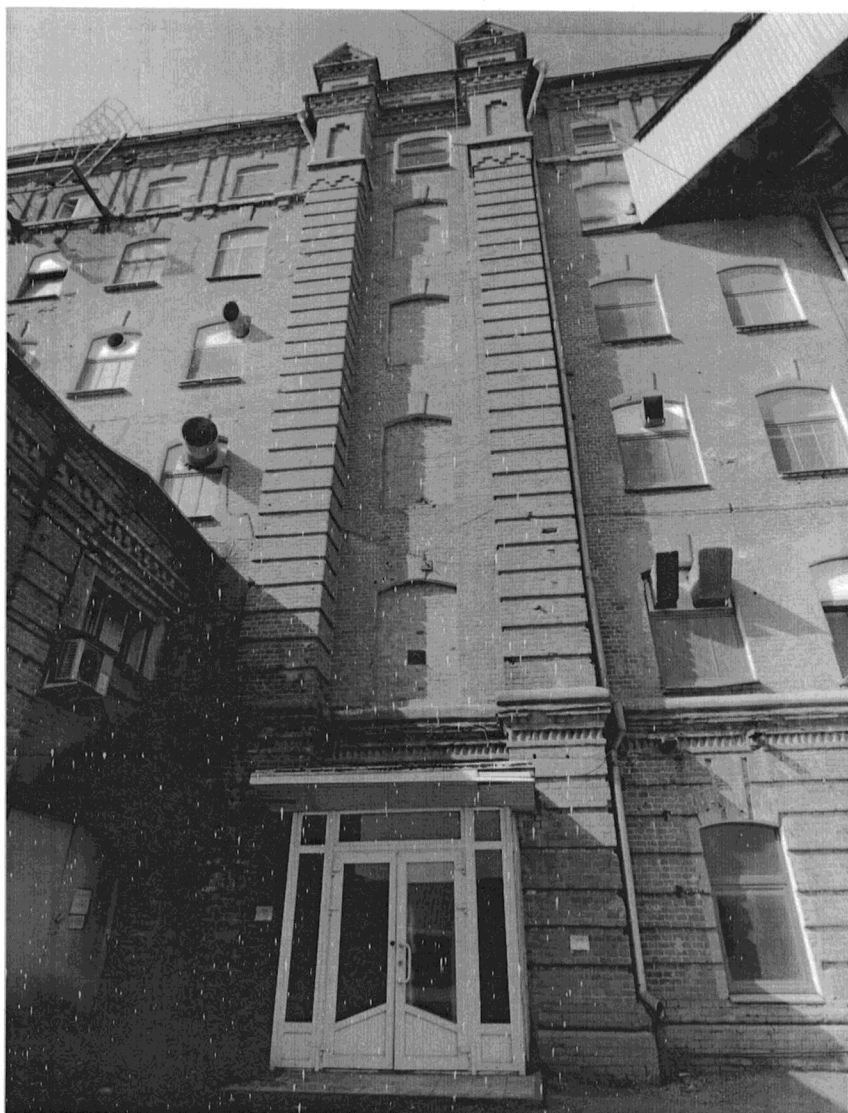


Фото 5



Фото 6

3.2. Западный и восточный фасад:

- западный фасад частично закрыт пристройкой, полностью в уровне с 1-3 этаж и частично с 4-5 этаж;
- раскреповка фасадов наборными пилястрами;
- симметричная композиция фасадов;
- фасады на 3 световые оси;
- профиль и габариты сложного венчающего карниза с дентикулами и висячими консолями;
- габариты и профиль наборных пилястр с кирпичным декором и филёнками;
- очертание, профиль и габариты 3 х частного щипцового фронтона:
 - филёнчатая стенка, раскрепованная тумбами с двухскатным верхом,
 - угловые тумбы с двухсторонней ориентацией и врезкой двухскатных завершений;
- конфигурация оконных проёмов с лучковой перемычкой и замковым камнем;



Фото 7

Восточный фасад

- профиль цокольной части;
- профиль и габариты горизонтальной рустовки в уровне 1-го этажа;
- рисунок расчески кирпичной кладки на замковый камень проёмов 1-го этажа;
- профиль раскрепованного межэтажного карниза между 1 и 2 этажом с поясом поребрика;

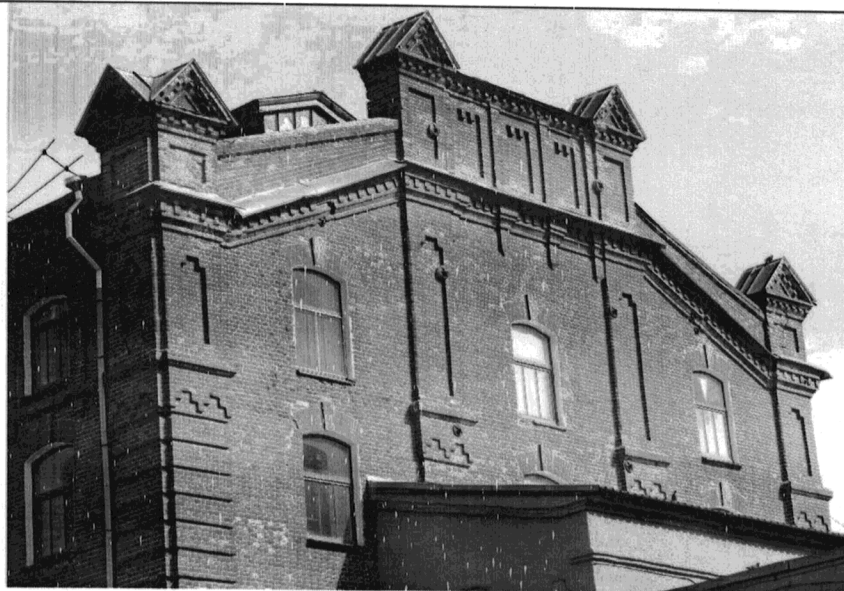


Фото 8

3.3. Башенная часть:

- раскреповка фасадов пилястрами;
- симметричная композиция фасадов;
- северный и южный фасады на 1 световую ось;
- профиль раскрепованного межэтажного карниза с дентикулами между 2 и 3 этажом;
- профиль и габариты венчающего карниза с дентикулами;
- профиль и рисунок филёнок с городчатым поясом;

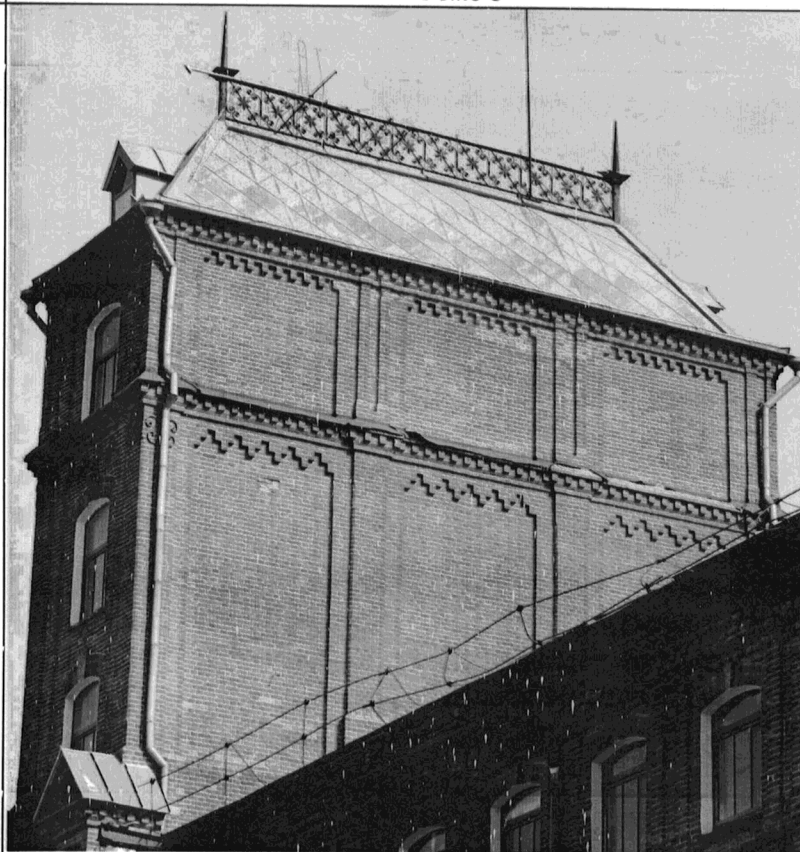


Фото 9

- профиль и рисунок филёнок с дентикулами;
- материал и рисунок кованого ограждения;
- материал и габариты металлических шпилей;

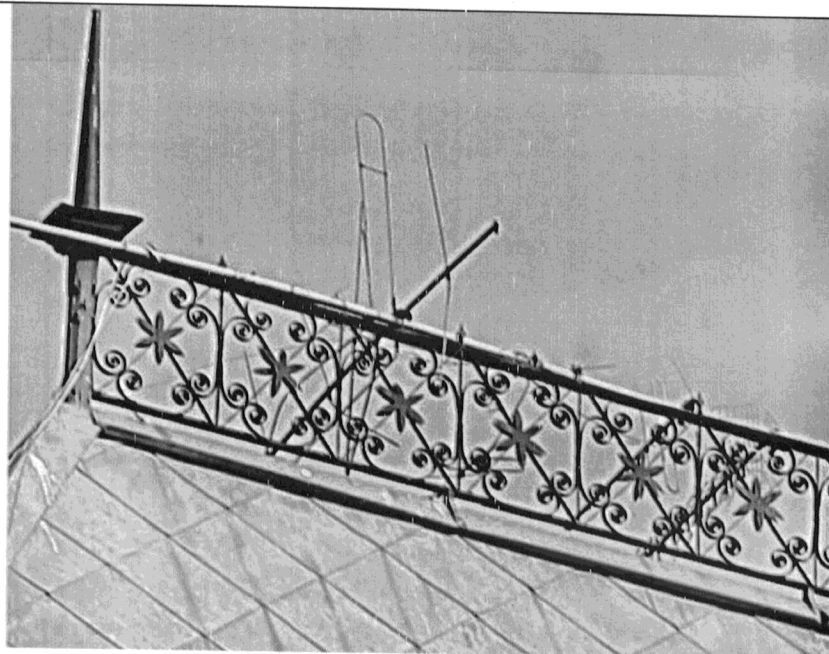


Фото 10

- местоположение и конфигурация слуховых окон;
- конфигурация оконных проёмов с лучковой перемычкой и замковым камнем;
- рисунок, материал и местоположение Ж-образных анкеров.

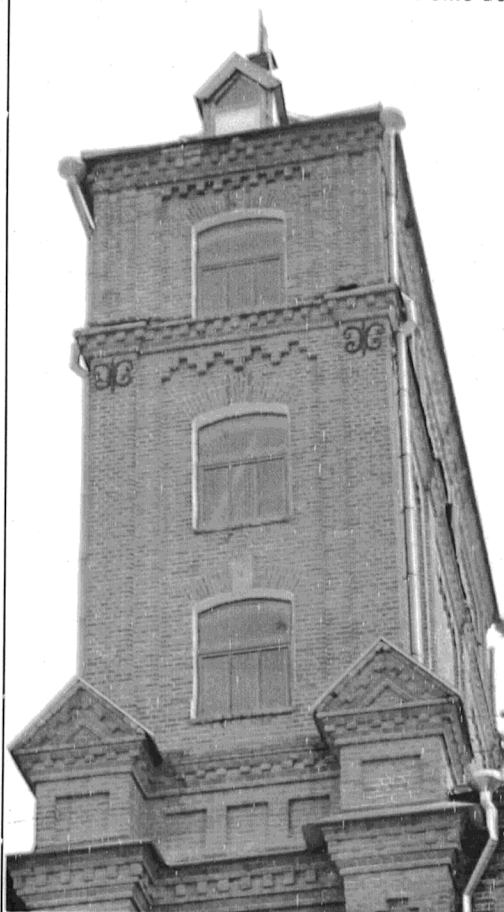


Фото 11



Фото 12

Предмет охраны может быть уточнен при проведении комплексных научных исследований во время ремонтно-реставрационных работ.