



КОМИТЕТ КУЛЬТУРНОГО НАСЛЕДИЯ САРАТОВСКОЙ ОБЛАСТИ

П Р И К А З

от 08.08.2025 № 01-04/221

г. Саратов

**Об утверждении предмета охраны
объекта культурного местного
(муниципального) значения,
расположенного по адресу: Саратовская
область, г. Маркс, ул. Кирова, 35**

В соответствии со статьями 20 и 20.1 Федерального закона от 25 июня 2002 года № 73-ФЗ «Об объектах культурного наследия (памятниках истории и культуры) народов Российской Федерации», приказом Министерства культуры РФ от 13 января 2016 года № 28 «Об утверждении Порядка определения предмета охраны объекта культурного наследия, включенного в единый государственный реестр объектов культурного наследия (памятников истории и культуры) народов Российской Федерации в соответствии со статьей 64 Федерального закона от 25 июня 2002 года № 73-ФЗ «Об объектах культурного наследия (памятниках истории и культуры) народов Российской Федерации», Положением о комитете культурного наследия Саратовской области, утвержденным постановлением Правительства Саратовской области от 6 декабря 2021 года № 1051-П, согласно проекту предмета охраны, разработанному ИП Постовалов Д.Е., ПРИКАЗЫВАЮ:

1. Утвердить предмет охраны объекта культурного наследия местного (муниципального) значения «Усадьба Кенингофт, нач. XX в.», нач. XX в., расположенного по адресу: Саратовская область, г. Маркс, ул. Кирова, 35, согласно приложению.

2. Отделу правовой и организационно-кадровой работы (Белов А.К.) разместить приказ на официальном сайте в информационно-телекоммуникационной сети «Интернет» и направить приказ в министерство информации и массовых коммуникаций Саратовской области для официального опубликования.

3. Отделу учета объектов культурного наследия (Мастрюкова С.А.) направить уведомления, предусмотренные действующим законодательством в сфере охраны объектов культурного наследия.

4. Контроль за исполнением настоящего приказа возложить на заместителя председателя комитета Афанасьеву В.П.



5. Приказ вступает в силу с момента его официального опубликования.

Министр области – председатель комитета



В.В. Мухин

**Предмет охраны объекта культурного наследия местного
(муниципального) значения «Усадьба Кенингфот, нач. XX в.»,
нач. XX в., расположенного по адресу: Саратовская область, г. Маркс,
ул. Кирова, 35**

№ п/п	Особенности объекта культурного наследия, составляющие предмет охраны	Изображение предмета охраны
1	Градостроительные характеристики: - местоположение объекта в структуре городской застройки вдоль улицы Кирова	<p>С</p>  <p>Условные обозначения: <input type="checkbox"/> - объект культурного наследия</p>  <p>Вид на объект культурного наследия в застройке г. Маркса, ул. Кирова</p>

Северо-западный (главный) фасад

2

Композиционное и архитектурно-художественное оформление фасада:

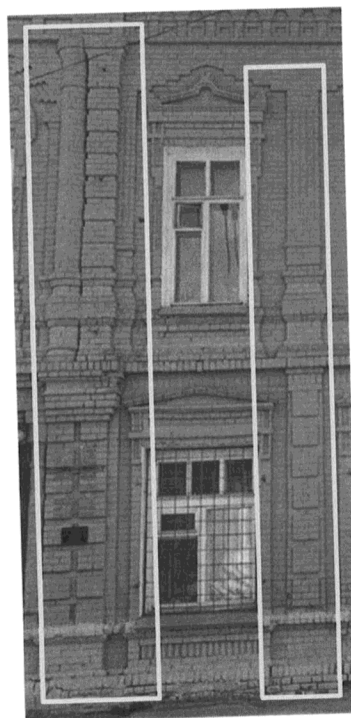
- стилевое решение фасада объекта в стиле эклектика;
- характер отделки фасада открытый кирпич;
- симметричная композиция фасада относительно центральной оси;
- раскреповка фасада боковыми ризалитами;
- 4 световые оси в уровне 1-го этажа;
- 5 световых осей в уровне 2-го этажа;
- дверной проем бокового ризалита;
- прямоугольные парапеты ризалитов.





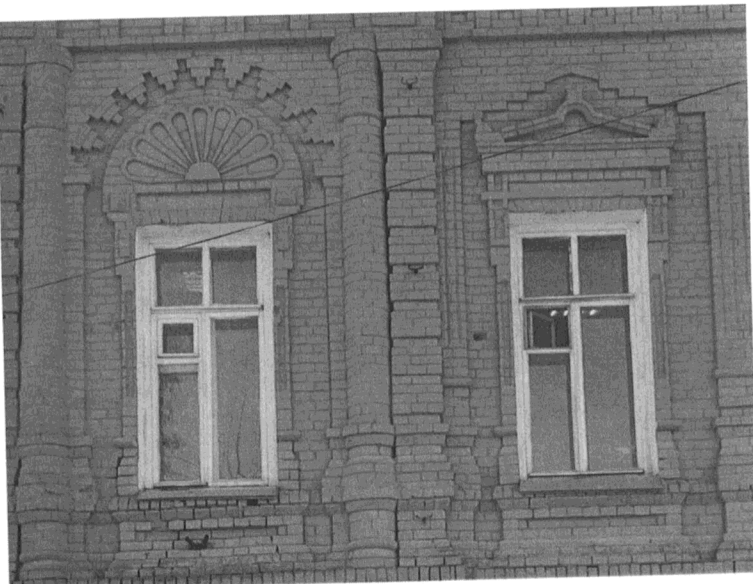


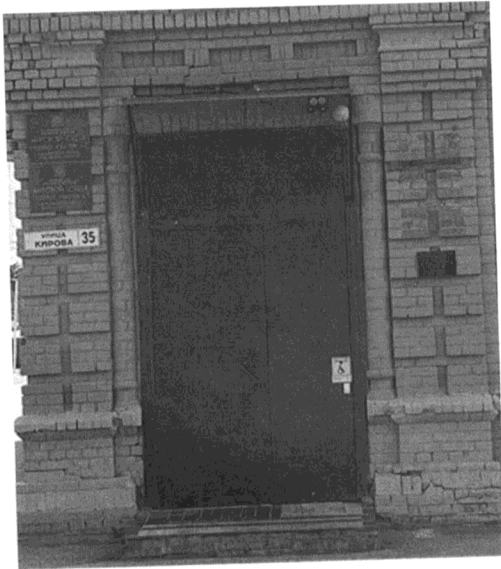
3

Элементы архитектурного декора:

- раскреповка фасада в уровне 1-го и 2-го этажей выступающими пилястрами;
- прямоугольными простеночными,
- рустованными,
- угловыми рустованными;
- раскреповка фасада в уровне 2 этажа полуколоннами;



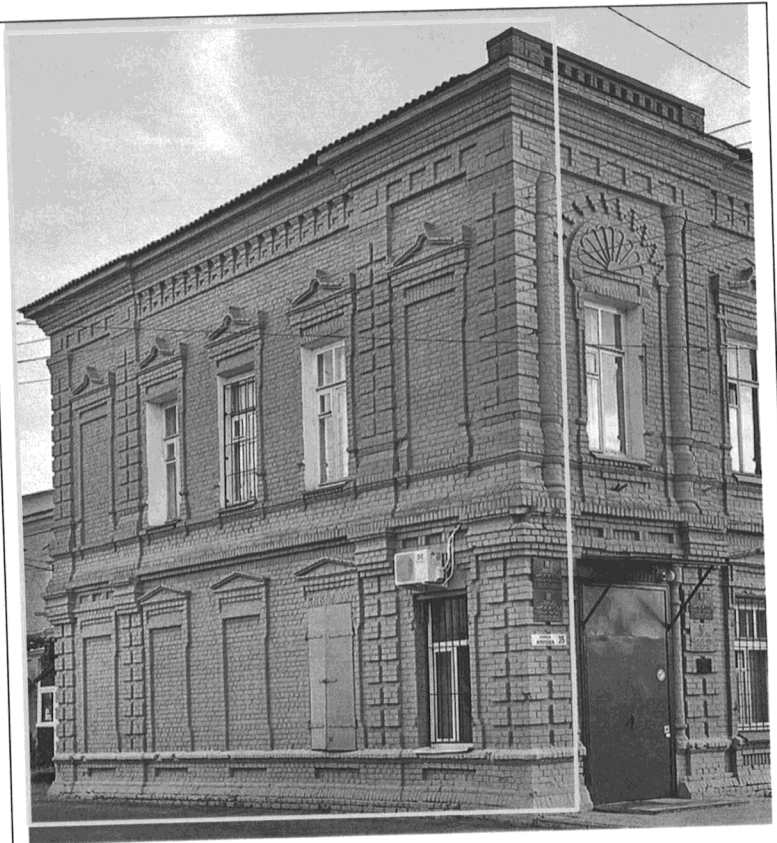
	<ul style="list-style-type: none"> - раскрепованный венчающий карниз с прямоугольными нишами и городчатым поясом; - межэтажные раскрепованные тяги; - раскрепованная подоконная тяга 1-го этажа. 	 <p>Профилированный венчающий карниз</p>  <p>Межэтажные раскрепованные тяги</p>  <p>Подоконная тяга первого этажа</p>
4	<p>Местоположение, габариты, архитектурное оформление оконных проемов:</p> <p>1 этаж:</p> <ul style="list-style-type: none"> - прямоугольные оконные проемы с декоративными наличниками, с треугольными сандриками и прямоугольными подоконными нишами с поребриком; <p>боковой ризалит:</p> <ul style="list-style-type: none"> - прямоугольный проем с клинчатой перемычкой, с декоративными полуколоннами и прямоугольными надоконными нишами. <p>2 этаж:</p> <ul style="list-style-type: none"> - прямоугольные оконные проемы с декоративными наличниками, с треугольными 	 

	<p>сандриками и прямоугольными подоконными нишами; боковые ризалиты:</p> <ul style="list-style-type: none"> - прямоугольные оконные проёмы с декоративными наличниками, арочными сандриками, украшенные цветочной полурозеткой и прямоугольными подоконными нишами. 	
5	<p>Местоположение, габариты, архитектурное оформление дверного проема ризалита:</p> <ul style="list-style-type: none"> - прямоугольный дверной проем с декоративными полуколоннами, клинчатой перемычкой и прямоугольными нишами. 	
Северо-восточный (боковой) фасад		

6

Композиционное и архитектурно-художественное оформление фасада:

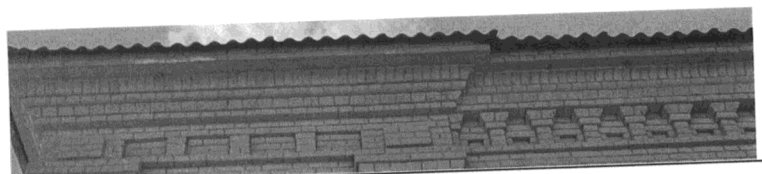
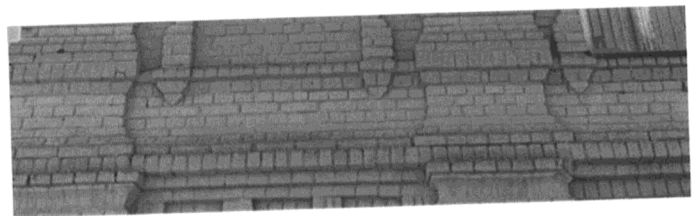
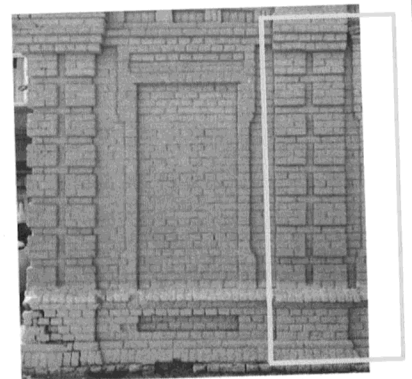
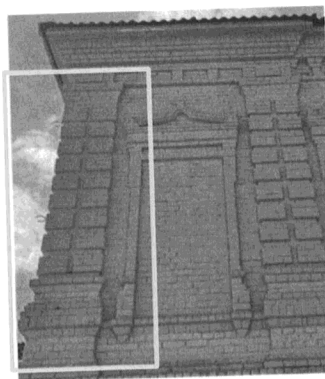
- стилевое решение фасада объекта в стиле эклектика;
- характер отделки фасада: открытый кирпич;
- симметричная композиция фасада относительно центральной оси;
- раскреповка фасада боковыми ризалитами;
- 2 световые оси и 3 ложных оконных проема в уровне 1-го этажа;
- 3 световые оси и 2 ложных оконных проема в уровне 2-го этажа.



7.

Элементы архитектурного декора:

- раскреповка ризалита в уровне 1-го и 2-го этажей прямоугольными рустованными пилястрами;
- раскрепованная подоконная тяга 1-го этажа;
- межэтажные раскрепованные тяги;
- раскрепованный венчающий карниз с прямоугольными нишами и городчатым поясом.



8. Местоположение, габариты, архитектурное оформление оконных проемов (в том числе ложных):

1 этаж:

- прямоугольные ложные оконные проёмы с декоративными наличниками, с треугольными сандриками и прямоугольными подоконными нишами;

боковые ризалиты:

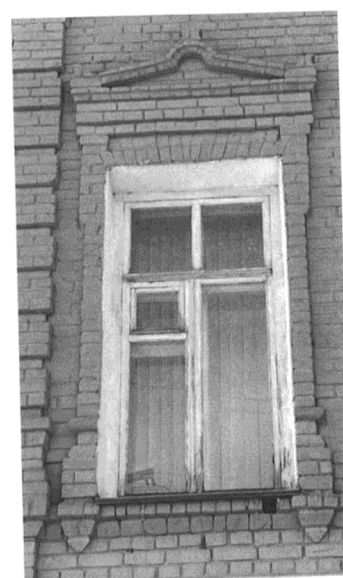
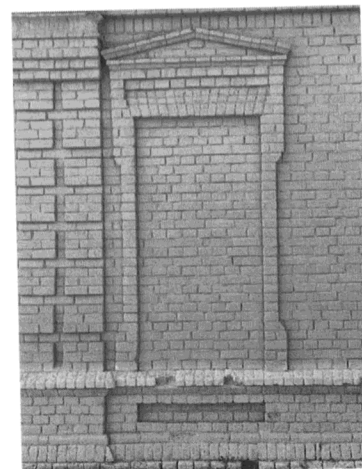
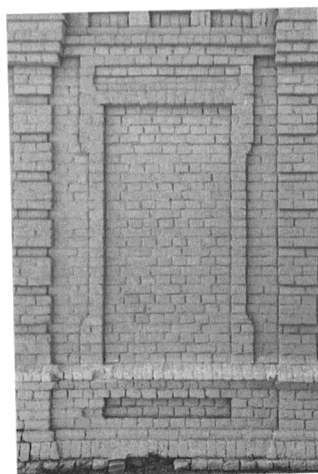
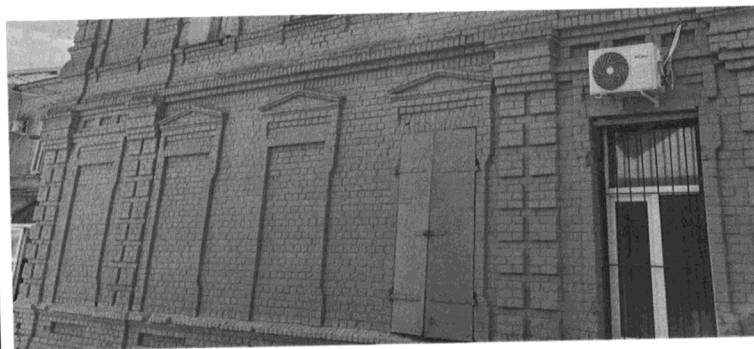
- прямоугольный оконный проем (в том числе ложный) с декоративными наличниками, с прямоугольными подоконными и надоконными нишами;

2 этаж:

- прямоугольные оконные проемы с декоративными наличниками, с треугольными сандриками;

боковые ризалиты:

- ложные прямоугольные оконные проемы с декоративными наличниками, с треугольными сандриками.



Юго-восточный (дворовой) фасад

9. Композиционное и архитектурно-художественное оформление фасада:

- стилевое решение фасада объекта в стиле эклектика;
- характер отделки фасада: открытый кирпич;
- 6 световых осей в уровне 2-го этажа;
- 3 световые оси в том числе 1 заложенный проем в уровне 1-го этажа.

Элементы архитектурного декора:

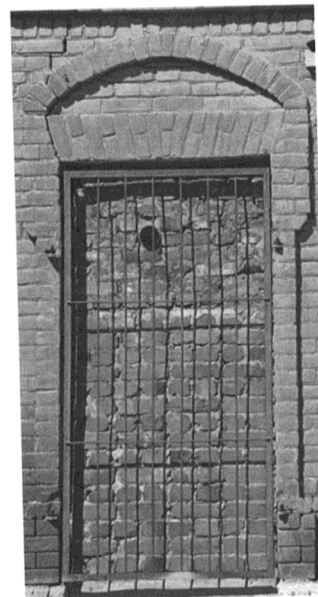
- угловая прямоугольная рустованная пилястра;
- раскрепованная подоконная тяга 1-го этажа;
- межэтажные раскрепованные тяги;
- профилированный венчающий карниз с декоративным декором в виде прямоугольных ниш.



10. Местоположение, габариты, архитектурное оформление оконных проемов:
1 этаж:

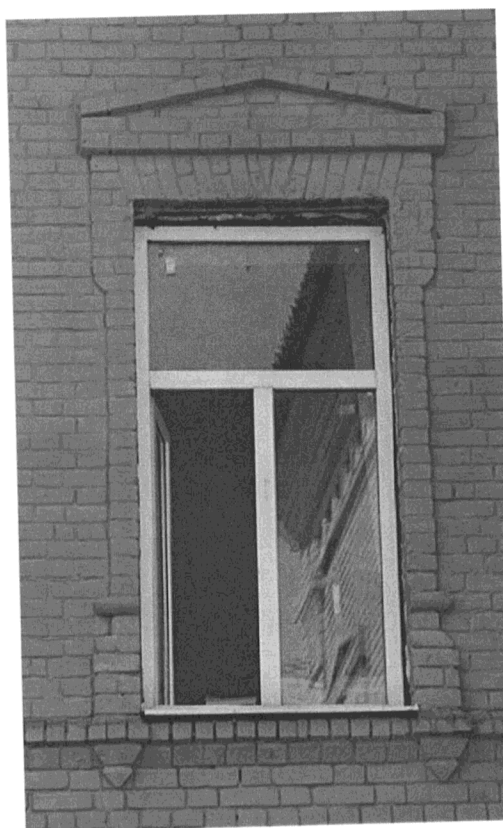
- прямоугольные оконные проемы с декоративными наличниками, с

клинчатыми
перемычками, с
треугольными
сандриками;
- заложенный
прямоугольный
оконный проем с
декоративным
наличником, с
клинчатой
перемычкой и
арочным сандриком;



2 этаж:

- прямоугольные
оконные проемы с
декоративными
наличниками, с
треугольными
сандриками.



Южный (дворовой) фасад

11. Композиционное и архитектурно-художественное оформление фасада:

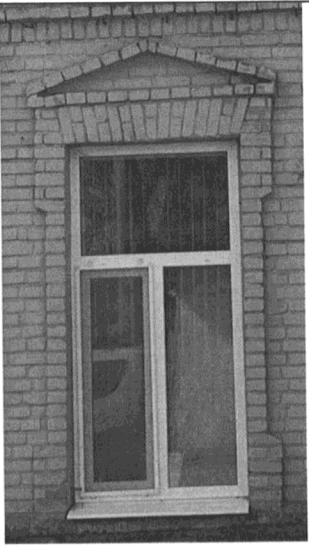
- стилевое решение фасада объекта в стиле эклектика;
- характер отделки фасада: открытый кирпич;
- 5 световых осей в уровне 2-го этажа;
- 4 световые оси в уровне 1-го этажа.



12. Элементы архитектурного декора:

- раскреповка фасада плоскими прямоугольными пилястрами в уровне 1-го этажа;
- раскреповка фасада плоской угловой пилястрой в уровне 1-го и 2-го этажей;
- раскрепованная подоконная тяга 1-го этажа;
- межэтажные раскрепованные тяги;
- профилированный венчающий карниз.



<p>13. Местоположение, габариты, архитектурное оформление оконных проемов 1-го и 2-го этажа: - прямоугольные оконные проемы с декоративными наличниками, с клинчатыми перемычками и треугольными сандриками.</p>	
--	---

Предмет охраны может быть уточнён при проведении комплексных научных исследований во время ремонтно-реставрационных работ.