

## КОМИТЕТ КУЛЬТУРНОГО НАСЛЕДИЯ САРАТОВСКОЙ ОБЛАСТИ

### П Р И К А З

от 27.08.2025 № 01-04/58

г. Саратов

**Об утверждении предмета охраны  
объекта культурного  
наследия регионального значения,  
расположенного по адресу:  
Саратовская область, г. Энгельс, ул. Степная, 44**

В соответствии со статьями 20 и 20.1 Федерального закона от 25 июня 2002 года № 73-ФЗ «Об объектах культурного наследия (памятниках истории и культуры) народов Российской Федерации», приказом Министерства культуры РФ от 13 января 2016 года № 28 «Об утверждении Порядка определения предмета охраны объекта культурного наследия, включенного в единый государственный реестр объектов культурного наследия (памятников истории и культуры) народов Российской Федерации в соответствии со статьей 64 Федерального закона от 25 июня 2002 года № 73-ФЗ «Об объектах культурного наследия (памятниках истории и культуры) народов Российской Федерации», Положением о комитете культурного наследия Саратовской области, утвержденным постановлением Правительства Саратовской области от 6 декабря 2021 года № 1051-П, согласно проекту предмета охраны, разработанному ГАУК «НПЦ», ПРИКАЗЫВАЮ:

1. Утвердить предмет охраны объекта культурного наследия регионального значения «Здание, в котором 18-31 марта 1917 г. был образован Покровский Совет рабочих депутатов», 1917 г., расположенного по адресу: Саратовская область, г. Энгельс, ул. Степная, 44 (приложение).

2. Отделу правовой и организационно-кадровой работы разместить приказ на официальном сайте в информационно-телекоммуникационной сети «Интернет» и направить приказ в министерство информации и массовых коммуникаций Саратовской области для официального опубликования.

3. Отделу учета объектов культурного наследия направить уведомления, предусмотренные действующим законодательством в сфере охраны объектов культурного наследия.

4. Контроль за исполнением настоящего приказа возложить на заместителя председателя комитета Афанасьеву В.П.

5. Приказ вступает в силу с момента его официального опубликования.


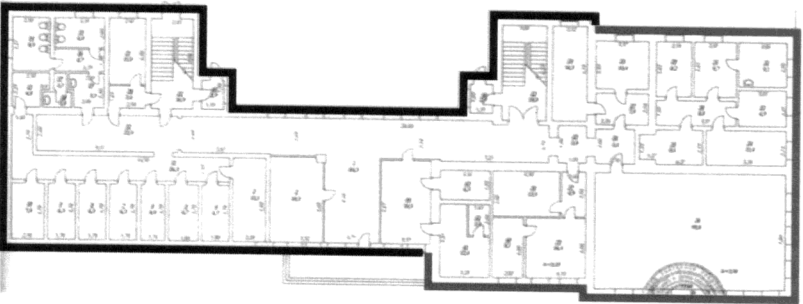
Министр области – председатель комитета  В.В. Мухин

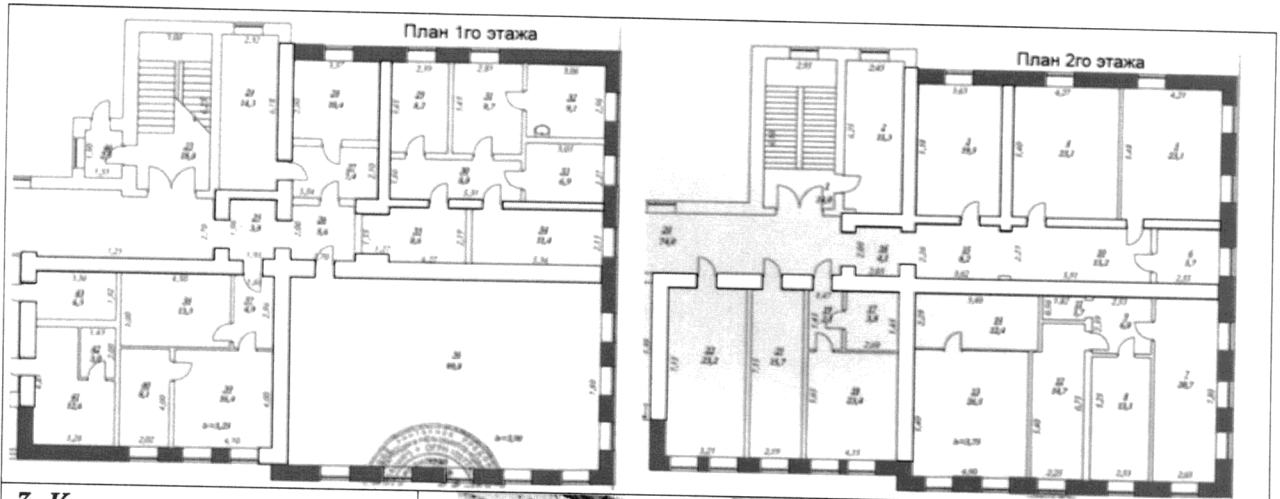
Приложение

УТВЕРЖДЕН

приказом комитета культурного наследия Саратовской области  
от 27.08.2025 № 01-04/258

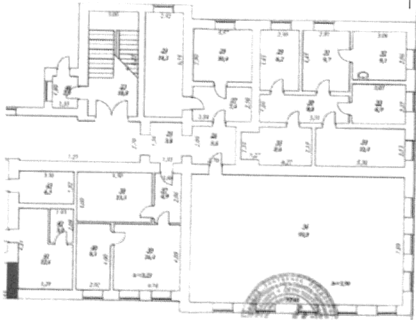
**Предмет охраны объекта культурного наследия регионального значения  
«Здание, в котором 18-31 марта 1917 г. Был образован Покровский Совет  
рабочих депутатов», 1917 г., расположенного по адресу:  
Саратовская область, г. Энгельс, ул. Степная, д. 44**

Наименование и описание предмета охраны	Фото предмета охраны
<p><b>1. Местоположение Объекта в структуре города:</b></p> <ul style="list-style-type: none"><li>• местоположение на перекрёстке квартала, ограниченном улицами Советская, Степная, Дзержинского и Волоха.</li></ul>	 <p>Красным выделен исследуемый объект</p>
<p><b>2. Габариты, объемно-планировочная композиция и конструктивное решение здания:</b></p> <ul style="list-style-type: none"><li>• двухэтажное здание;</li><li>• историческая форма в плане «Г» образная;</li><li>• отметки высот венчающего карниза;</li><li>• фасады выполнены в открытой кирпичной кладке;</li><li>• стиль оформления (эkleктика).</li></ul>	 <p>План 1го этажа ФГУП «Ростехинвентаризация» 2007г. (красным контуром выделены подлежащие сохранению фасады)</p> <p>— исторические габариты</p>



### 3. Композиционное и архитектурно-художественное оформление фасадов:

#### 3.1. Юго-восточный фасад:



план по состоянию 2007 г.

- на 1 оконный проём
- по 1-му и 2-му этажу (заложены);
- профиль подоконной тяги 1-го этажа;
- профиль межэтажного карниза;
- профиль подоконной тяги 2-го этажа;
- профиль тяги, объединяющей сандрики 2-го этажа;
- профиль венчающего карниза;
- габариты и профиль лопатки 1-го этажа;
- профиль, габариты и художественное решение оформления окон;

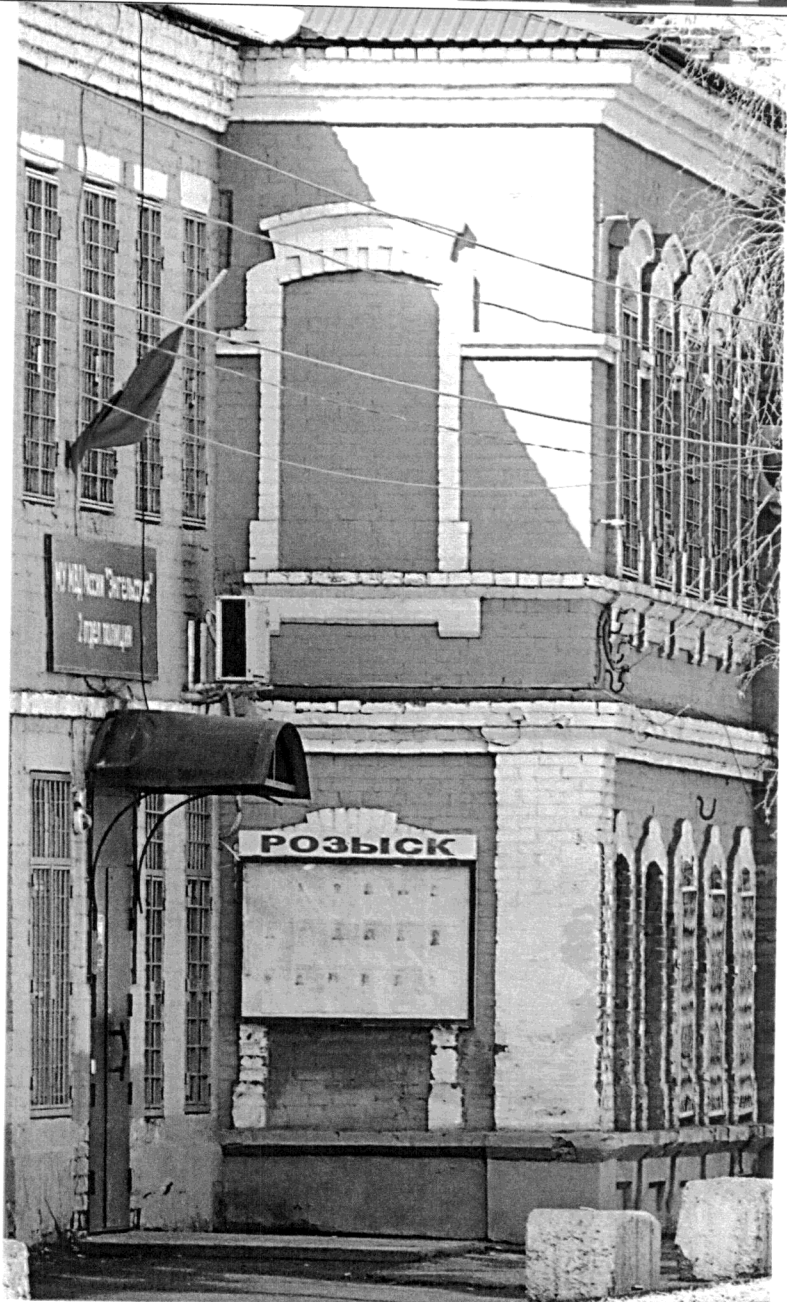


Фото 1

### 3.2. Юго-западный фасад:



план по состоянию 2007 г.

- на 3 оконных проёма по 1-му и 2-му этажу;
- профиль и габариты венчающего карниза с зубчиками;
- габариты и профиль лопатки;
- профиль, габариты и художественное решение оформления окон;
- оформление окон 1-го этажа: наличник с ушками и раскрепованный прямолинейный сандрик, подоконный фартук;
- оформление окон 2-го этажа: выступ лучковой перемычки;

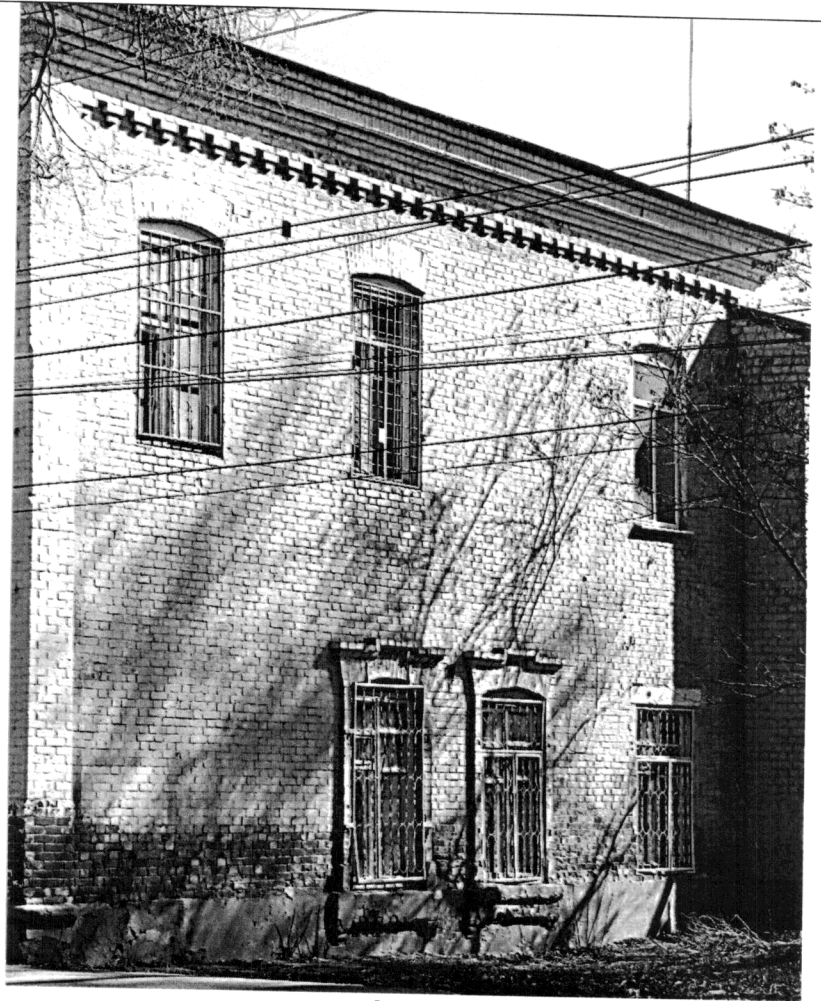


Фото 2

### 3.3. Северо-восточный фасад:

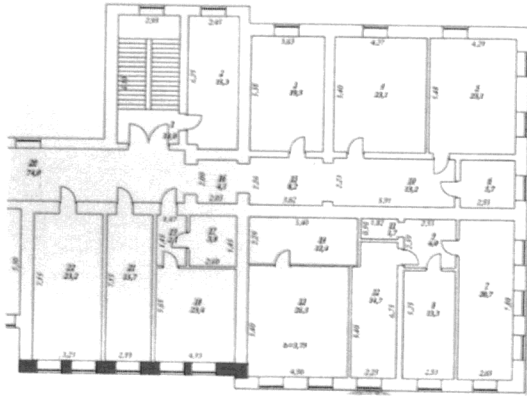


Фото 3



Фото 4

## Западающая часть фасада



план по состоянию 2007 г.

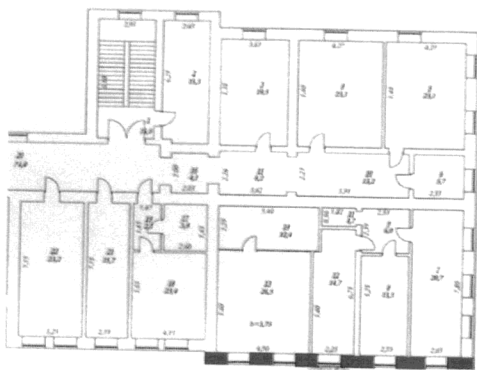
- на 5 оконных проёмах 1-го этажа (2 заложено);
- на 5 оконных проёмах 2-го этажа

- профиль подоконной тяги 1-го этажа;
- профиль межэтажного карниза;
- профиль подоконной тяги 2-го этажа;
- профиль тяги, объединяющей сандрики 2-го этажа;
- профиль венчающего карниза;
- габариты и профиль лопатки 1-го этажа;
- профиль, габариты и художественное решение оформления окон;
- оформление окон 1-го этажа: наличник с ушками и имитацией замкового камня, подоконный фартук;
- оформление окон 2-го этажа: наличник с ушками, лучковый сандрик с зубчиками, подоконный фартук;



Фото 5

## Выступающая часть фасада



план по состоянию 2007 г.

- на 5 оконных проёмов по 1-му и 2-му этажу;
- профиль подоконной тяги 1-го этажа;
- профиль и габариты венчающего карниза с зубчиками;
- габариты и профиль лопаток с декором в уровне 2-го этажа;
- местоположение и профиль прямоугольных филенок и вертикальных колонок с арочкой в межэтажном пространстве;

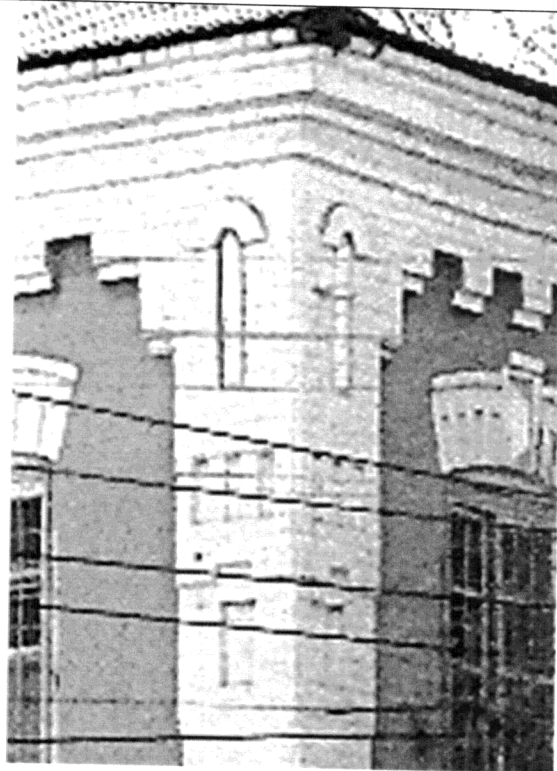


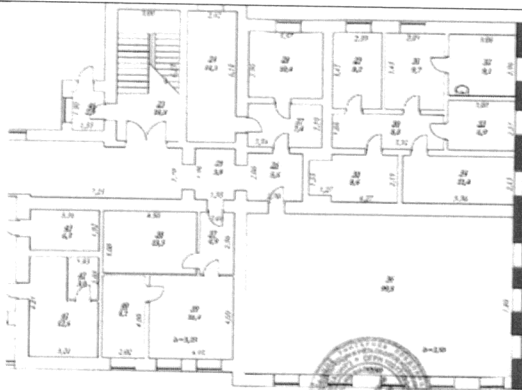
Фото 6

- профиль, габариты и художественное решение оформления окон;
- оформление окон 1-го этажа: наличник с ушками и раскрепованный прямолинейный сандрик, подоконный фартук;
- оформление окон 2-го этажа: лучковый сандрик с зубчиками и замковым камнем, подоконный фартук;

### 3.4. Северо-западный фасад:



Фото 7



план по состоянию 2007 г.



Фото 8

- на 6 оконных проёмах 1-го этажа (1 заложено);
- на 6 оконных проёмах 2-го этажа
- профиль подоконной тяги 1-го этажа;
- профиль и габариты венчающего карниза с зубчиками;
- габариты и профиль лопаток с декором в

<p>уровне 2-го этажа;</p> <ul style="list-style-type: none"><li>• местоположение и профиль прямоугольных филенок и вертикальных колонок с арочкой в межэтажном пространстве;</li><li>• профиль, габариты и художественное решение оформления окон;</li><li>• оформление окон 1-го этажа: наличник с ушками и раскрепованный прямолинейный сандрик, подоконный фартук;</li><li>• оформление окон 2-го этажа: лучковый сандрик с зубчиками и замковым камнем, подоконный фартук.</li></ul>	
--	--

Предмет охраны может быть уточнён при проведении комплексных научных исследований во время ремонтно-реставрационных работ.